

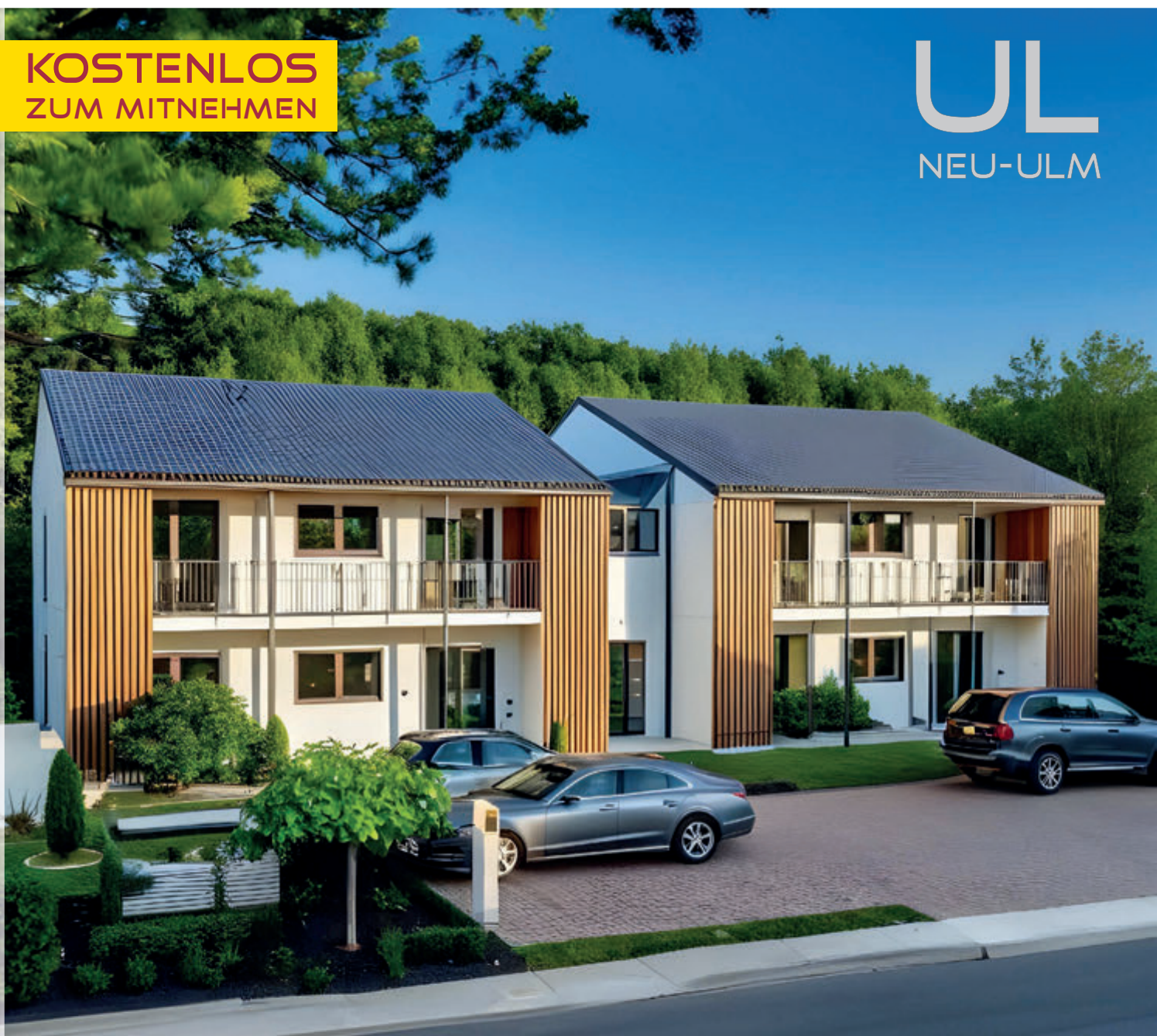
# regional-BAUEN

Magazin für Bauherren und Modernisierer

**STADTAUSGABE ULM, NEU-ULM UND UMGEBUNG**

**KOSTENLOS  
ZUM MITNEHMEN**

**UL**  
NEU-ULM

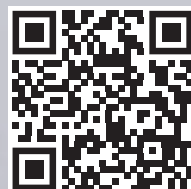


## **AKTUELL IN DIESER AUSGABE:**

**Küchen** · Bäder & Duschen · Sessel & Sofas · Schlafzimmer  
**Fertighäuser** · Treppen · Garagen & Carports · Öfen & Kamine  
**Wintergärten** · Flur & Diele · Bodenbeläge · Keller · Winterdienst

[www.regional-bauen.de](http://www.regional-bauen.de)

**Holz-  
Häuser**



Quelle: [www.lehner-haus.de](http://www.lehner-haus.de)



# NACHHALTIGKEIT – QUALITÄT – SERVICE VOM FEINSTEN

energize your senses

Von Entwicklung über Fertigung bis zur Produktbegleitung.  
Ein Produktleben lang steht für unsere Möbel Nachhaltiges Tun im Mittelpunkt.  
Tat – nicht nur Wort! Ressourceneffizienz, kein Abfall, denn

## WIR ALLE SIND PATEN DER ERDE!

Wunderbare Saunazeit – Zeit für sich



Möbel – einfach Wohlfühlen



Barrierefreie Ausführung – für Menschen,  
mit Menschen – modular veränderbar



Möbel, mit Spuren auf dieser Erde, die sich  
sehen lassen dürfen – ein Leben lang!

**Richard HENKEL**  
Stahlrohrmöbel ≈ Oberflächentechnik  
energize your senses®



[www.richard-henkel.de](http://www.richard-henkel.de)  
Tel.: +49 (0) 7947-91800

## Liebe Leserinnen und Leser,

ein sehr aufregendes Jahr liegt hinter uns – und somit begann ein hoffentlich friedvollerer 2026.

Es freut uns, dass wir Ihnen auch für dieses Jahr wieder unser Magazin als gedruckte Version präsentieren können, da diese nicht gänzlich durch eine digitale Version ersetzt werden kann, welche wir jedoch ebenfalls auch weiterhin kostenfrei zu Ihrer Information veröffentlichen.

Unseren Anzeigenkunden – welche teilweise bereits seit Jahrzehnten unsere Lektüre als optimale Präsentation ihrer Produkte und Leistungen sehen – sei Dank, trotz der aktuell sehr angespannten Situation im Bausektor, welche sicherlich auch weiterhin andauern wird.

Wie unterschiedlich Küchen und Küchenbereiche aussehen können, ist kaum zu glauben (ab Seite 4). Mittlerweile gibt es auch fürs Bad Keramik und Armaturen für jeden (Wohn-)Stil. In dieser Ausgabe geben wir Ihnen Einblicke in verschiedene Looks, die unterschiedlicher nicht sein könnten. Das Badezimmer als Sehnsuchtsort ab Seite 10: So kann man sich jeden Morgen und Abend auf Zeitreise begeben. Etliche moderne Badprodukte bedienen sich der verspielten Formsprache und glänzenden Materialien, interpretieren sie aber teils fast schon minimalistisch neu. Voll auf ihre Kosten kommen Minimalisten im Wellnessbad; hier liegt der Fokus auf Ruhe.

Neben der „schönen und wohnlichen Seite“ des Hauses beeinflusst auch die Innen- und Wohnraumgestaltung ab Seite 16. Und auch für das Heiligsbleche haben wir die perfekten Ein- und Unterstellmöglichkeiten ab Seite 24 aufgezeigt – und um es in den eigenen vier Wänden warm zu haben, trägt immer mehr die notwendige, richtige und effiziente Wärmequelle von Kaminen und Kachelöfen bei (ab Seite 28).

Dass Häuser individuell und architektonisch sehr anspruchsvoll sein können und auch überwiegend sind, sehen Sie ab Seite 30. Egal, ob sehr reduzierte, naturnahe Einfamilienhäuser, architektonisch ausgeklügelte und ökologisch erstellte Häuser, welche sich perfekt in die (schon lange vorhandene) Umgebung einfügen – viele Hersteller setzen die Ideen der zukünftigen Bauherren planerisch und effizient um. Nachdem Bau- und Grundstückspreise stetig in die Höhe geschossen sind – und es sich auch in absehbarer Zeit nicht ändern wird – ist für die meisten Bauinteressierten daher das Ziel, ein komfortables und bezahlbares Wohndomizil zu beziehen.

Und last but not least... zeigen wir Ihnen Möglichkeiten auf, einen gemütlichen zusätzlichen Wohnraum mit einem neuen Glasanbau oder auch als Wintergarten zu planen und zu realisieren (ab Seite 44).

Viel Spaß beim Schmökern wünscht Ihnen  
Wolfgang Trumpp (Herausgeber) sowie das ganze Team von  
**regional-BAUEN**

## Inhalt

Kochfelder und Muldenlüfter: Trendige Eleganz trifft Intelligenz	04
<b>*Kochen, wohnen und leben</b>	<b>06</b>
Hightech in der Küche: Moderne Kühl- und Gefriergeräte setzen neue Maßstäbe	08
Die schönsten Badkollektionen	10
Duschen: Entspannen unterm Wasserstrahl	12
Schlafzimmer vom Feinsten	14
Märchenhafte Sessel & Sofas	16
Flur & Diele: Einladende Eingangsbereiche	18

Sehenswerte Bodenbeläge in unterschiedlichen Farben und Formaten	20
<b>*Treppen: Komfort per Konstruktion</b>	<b>22</b>
Welche Garage ist die richtige?	24
Carports schützen Fahrzeuge und freuen sich auf grüne Dächer oder Sonnenstrom	26

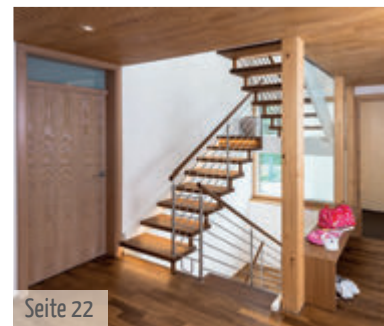
Heizen mit Holz: Energiequelle der Zukunft	28
--------------------------------------------	----

<b>*Titelthema: Lehner Haus – Mehrfamilienhaus mit System – Holzbaukonzept mit Zukunft</b>	<b>30</b>
BAUMEISTER-HAUS: Haus Freiburger – Architektur trifft Lebensqualität	32
SchwörerHaus: Minihaus auf der Garage	34
HUF Haus: Objektbau MODUM – drei Bürohäuser im Grünen	36
Bauer Holzbau: Wohnen im Häuslesbühl – ein zukunftssicheres Zuhause	38
Baufritz: Haus Feimann-Hirschmüller – Nachverdichtung mit Mehrwert	40
Keller oder Bodenplatte?	42

<b>*Wintergärten: Naturnahe Lebensbereiche</b>	<b>44</b>
Winterdienst mit Schneeräumung: Rutschfeste Wege sind ein Muss	46
<b>Vormerken:</b> Rund ums Haus in Schw. Gmünd	48
<b>Service:</b> KfW 300 – Familien-Wohneigentum	49
Regionale Bezugsquellen	49
Vorschau März/April 2026, Impressum	50



Seite 06



Seite 22



Seite 30



Seite 44

## \*Redaktionstipp

## SPECIAL ab SEITE 46

Es ist Anfang Januar, und: tatsächlich, es gibt Schnee, Frost und Glätte. Damit niemand ausrutscht, gibt es den Winterdienst. Aber wer ist eigentlich für welche Wege verantwortlich? Wann und in welchem Umfang muss geräumt und gestreut werden? Wir zeigen Ihnen, mit welchen „Hilfen“ Sie Ihre Pflichten erfüllen können.



Unser Titelbild zeigt ein Mehrfamilien-Projekt der Lehner Haus GmbH  
[www.lehner-haus.de](http://www.lehner-haus.de)





DOWNLINE INFINITY PRO

[www.berbel.de](http://www.berbel.de)

Assistiert mit intelligenten Funktionen wie einer Wasserkoch-, Dämpf-, Temperaturhalte-, Pasta- und Bratfunktion. Darüber hinaus schützt eine spezielle Bedruckung der Glaskeramik vor Beschädigungen und Kratzern.

# Trendige Eleganz trifft Intelligenz

Trendstarke Kochfelder & Muldenlüfter: Innovation, Design und Komfort in Perfektion

„Die neuen Induktionskochfelder bringen gleich mehrere Trends in die Küche“, sagt Volker Irlé, Geschäftsführer der AMK – Arbeitsgemeinschaft Die Moderne Küche e.V. Eine elegante neue Optik. Pflegeleichte Glaskeramikoberflächen, die unempfindlich gegen Fingerabdrücke sind und Kratzer bis zu fünfmal weniger sichtbar machen. Gleich zwei hochwertige Produkte in einem einzigen Einbaugerät vereint, wenn es sich um ein Kochfeld mit integriertem Dunstabzug handelt. Praktische und assistierende Funktionen zum Kochen & Braten, erweitert um eine neuartige, präzise Temperaturregung – vergleichbar mit dem Einstellen der Backofentemperatur.

## Matt, elegant & widerstandsfähig

„Matte Oberflächen mit Antifingerprint-Eigenschaften sind beliebt und liegen daher voll im Trend“, beobachtet Volker Irlé. Sie begeistern ihre Besitzer nicht nur in Form attraktiver und zugleich pflegeleichter (Wohn-)Küchenmöbel und Livingelemente, sondern auch beim Küchenzubehör und den Einbaugeräten. Beispielsweise die brandneuen Induktionskochfelder mit oder ohne integriertem Dunstabzug – auch Muldenlüfter oder Kochfeldabzug genannt. Man sieht und fühlt es sofort, wenn man ihre eleganten und hochwertigen Oberflächen in Mattschwarz berührt.

**Stets schön anzusehen:** Innovative Oberflächen-Finishes machen sie unempfindlicher gegen Fingerabdrücke, Fettrückstände, Schlieren und Flecken. Auch gegen kleine Kratzer. Die bleiben beim täglichen Hantieren mit Töpfen, Pfannen und Brätern leider nicht aus. Feinste Staub- und Sandpartikelchen in der Luft legen sich auch bei noch so gründlicher Reinigung immer wieder wie ein feiner Film auf das Kochfeld. Wird das Kochgeschirr aufgestellt und wie es beim Kochen und Braten so üblich ist verschoben, können feine Kratzer auf der Glaskeramik entstehen.

**Bis zu vier- oder fünfmal weniger Kratzer:** „Auch abrasive Scheuerschwämme, Putztücher und Schaber können unschöne Spuren

hinterlassen“, erläutert AMK-Chef Volker Irlé. Mit den neuen Qualitäts-Kochflächen gehört das der Vergangenheit an. Denn wie Tests zeigen, verursachen Töpfe & Pfannen bis zu vier- oder fünfmal weniger Kratzer auf den neuen Glaskeramikoberflächen als dies bei Standardkochfeldern der Fall ist. So behalten sie ihr schönes Aussehen viele Jahre lang.

**Oberflächen so hart wie Diamanten:** Neben den neuen matten Oberflächen gibt es auch Induktionskochfelder und Muldenlüfter mit einer Beschichtung, die außergewöhnlich kratzresistent ist, denn diese speziellen, glänzenden Glaskeramikoberflächen sind fast so hart wie ein Diamant. Sie sind dadurch besonders widerstandsfähig, ihre Pflege ist zudem vereinfacht, und auch beim Kochen und Braten muss weniger auf den Umgang mit dem Kochgeschirr geachtet werden. Sie bleiben makellos schön. Das ist gleichzeitig nachhaltig.

**Mit Nano-Beschichtung:** Ein Hersteller setzt bei seinen neuen Induktionskochfeldern auf innovative Nano-Technologie. Auf glatten, nanobeschichteten Oberflächen setzen sich, verglichen mit herkömmlichen Kochfeldern, weniger Verschmutzungen fest. Zur Reinigung benötigt man lediglich Wasser. Die Nano-Beschichtung macht diese Kochfelder zudem fünfmal widerstandsfähiger als unbeschichtete Modelle. Zudem bleiben die Koch-



INDUKTIONSKOCHFELD MIT DUNSTABZUG 5IX99300

[www.blaupunkt-einbaugeräte.com](http://www.blaupunkt-einbaugeräte.com)

Die Ästhetik dieses prämierten Induktionskochfeldes mit integriertem Abzug ergibt sich aus dem Kontrast von Aluminium im Dark-Steel-Look und elegantem Glas sowie einem im Off-Modus nicht sichtbaren Bedienelement.





## INDUKTIONSKOCHFELD MIT DUNSTABZUG

[www.neff-home.com](http://www.neff-home.com)

Puristisches Induktionskochfeld mit integriertem Kochfeldabzug in neuer, mattschwarzer Optik. Die matte Textur der Glaskeramikoberfläche ist reinigungsfreundlich und bringt eine ganz besondere Ästhetik in die Küche.

flächen auch noch nach Jahren intensiver Nutzung unempfindlich gegen Verfärbungen.

### Intelligente Features für jeden Tag

**Zahlreiche praktische Features:** Neue Kochfelder mit und ohne integriertem Dunstabzug fügen sich perfekt in jedes Küchenambiente ein – sei es flächenbündig in die Arbeitsplatte eingebaut oder mit Designrahmen in trendstarken Akzentfarben. „Für Spaß und Abwechslung beim Kochen und Braten sorgen diverse praktische und assistierende Funktionen, die bei den Verbrauchern sehr gut ankommen“, so Volker Irl. Z.B. das automatische Erkennen von Position und Größe des aufgesetzten Kochgeschirrs. Ein automatisches Zusammenschalten von zwei nebeneinanderliegenden Induktionskochzonen zu einer großen Zone für XL-Pfannen & Bräter. Eine komfortable Touch-Slider-Bedienung, z.B. mit weißer LED-Anzeige. Voreingestellte Leistungsstufen wie Schmelzen bei 42 °C, Warmhalten bei 70 °C und Simmern bei 94 °C. Wird das smarte Kochfeld mit dem Heimnetzwerk verbunden, hilft bei Bedarf der Kochassistent mit, den man jederzeit per Smartphone und App um Rat fragen kann: z.B. welche Leistungsstufe für ein bestimmtes Gericht die richtige ist, wie ein Omelette bestens gelingt oder ein Steak medium u.v.m. **Temperaturgesteuert kochen & braten:** Neben den traditionellen Leistungsstufen bieten ein paar neue Kochfelder und Muldenlüfter eine zusätzliche, präzise Temperaturregung wie man es von den Einstellungen seines Backofens kennt. So wird anstelle der herkömmlichen Leistungsstufe einfach die Wunschtemperatur gewählt: z. B. 45 °C, um Butter zu schmelzen, 130 °C für sanftes Anbraten, 180 °C für das perfekte Rührei. Mo-

Ein integrierter Bratsensor mit 5 Hitzestufen überwacht die Temperatur im Kochgeschirr und passt sie an. Die matte Oberfläche reduziert die Sichtbarkeit von Fingerabdrücken, Fettrückständen sowie von Kratzern bis zu fünfmal.

derne Sensortechnologie sorgt dafür, dass die gewählte Einstellung während des gesamten Kochprozesses konstant gehalten wird und nichts überkocht oder anbrennt.

**Für gleichbleibend perfekte Ergebnisse:** Ein anderes neues Induktionskochfeld mit integriertem Dunstabzug und zusätzlicher Temperaturregung assistiert im Alltag, indem wiederkehrende Vorgänge wie Wasser erhitzen, Dämpfen und Garen, Nudeln kochen, Braten oder fertige Speisen warmhalten automatisiert und optimiert wurden. Seinen Nutzern stehen hierfür eine entsprechende Wasserkoch-, Dämpf-, Pasta-, Temperaturhalte- und Bratfunktion zur Verfügung – alle mit permanenter Kontrolle des gesamten Kochvorgangs. Das gibt Sicherheit bei der Essenszubereitung.

„Neue Induktionskochfelder & Muldenlüfter bringen mit ihren intelligenten analogen und digitalen Produkt-Features Innovation, Flexibilität, eine hohe Ästhetik und Performance sowie sehr viel Komfort und Unterstützung in die Küche. Das gilt für jede Zielgruppe und auch unabhängig vom individuellen Koch-Level“, so das Fazit von Volker Irl.



## INDUKTIONSKOCHFELD

[www.home-kueppersbusch.com](http://www.home-kueppersbusch.com)

Minimalistisches und zeitloses Design, das schwarzmatte und schwarzglänzende Details raffiniert miteinander kombiniert, 80 cm breit und mit reichlich Platz zum Kochen und Braten.



## NIKOLATESLA UNPLUGGED

[www.elica.com](http://www.elica.com)

Dieses Zin1-Modell mit Drehknopfbedienung setzt auf außergewöhnliches Design, hohe Leistung und besondere Benutzerfreundlichkeit: z.B. mit automatischen Kochfunktionen wie Schmelzen, Warmhalten und Simmern.



## INDUKTIONSKOCHFELD

[www.bauknecht.de](http://www.bauknecht.de)

Preisgekröntes Induktionskochfeld mit Temperaturregung und dauerhaftem Schutz dank Nano-Beschichtung. Anstelle der Leistungsstufe einfach die Wunschtemperatur einstellen.



## INDUKTIONSKOCHFELD MIT DUNSTABZUG

[www.bosch-home.com](http://www.bosch-home.com)



**MULTIPLEX 6580**  
www.ballerina.de

# Kochen, wohnen und leben

Diese Traumküchen ermöglichen fließende Übergänge zwischen allen Bereichen

Zeitlose Eleganz in Weiß. Die MULTIPLEX 6580 zeigt eine harmonisch klare Struktur. Die pflegeleichte Beschichtung bildet einen feinen Kontrast zur linierten Holzschicht. Rundliche Facetten setzen dezente Akzente. Die Kücheninsel und die Tischlösung fügen sich nahtlos zu einer optischen Einheit. Auch die Griffleisten der Hochschränke kommen Ton-in-Ton und unterstreichen das aufgeräumte, lichte Erscheinungsbild. Ein Apothekerschrank mit verchromtem Auszug sorgt für Ordnung und Übersicht. Der Vitrinenschrank kommt mit Faltilift-Tür & integrierter Beleuchtung. Stilvoller kann eine Hausbar nicht sein. Die PN 105 setzt auf klare Linien und ruhige Eleganz. Die matte Oberfläche in Achatgrau zeigt Struktur und Ausgeglichenheit und verströmt eine harmonische Atmosphäre im ganzen Küchenraum. Die deckenhohe Bauweise birgt schöne Spielräume und sorgt für Übersicht und Leichtigkeit. Jedes Element erscheint funktional durchdacht, und unterstützt somit einen angenehmen geordneten Alltag. Dieses ansprechende Küchenmodell verbindet Ruhe, Komfort und Modernität.

## Charakterstarke Leichtigkeit

Die IP 3150 kommt konsequent grifflos. Die

farblich abgestimmten Griffmulden verschmelzen mit der Front und erzeugen durchgängige fließende Linien. Die reduzierte Formensprache wirkt modern und vermittelt doch ein harmonisches Gesamtbild. Der Jalousien-Aufsatzschrank wie auch der kompakte Baguetteschrank beherbergen übersichtliche und komfortable Stauräume. In diesem Küchenmodell finden Form und Funktion stilvoll zusammen. Professionell und wohnlich zugleich. Die EGO steht für handwerkliche Präzision und maßgefertigte Gestaltung. Die elegante Inselküche verbindet hochwertige Materialien und liebevolle Details zu einem anspruchsvollen Ganzen. Jedes Element steht für Funktionalität und Design. Der ganze Küchenraum gewinnt an architektonischer Struktur sowie an Charakter und Tiefe.

Die SCALA verkörpert unterdessen eine moderne Leichtigkeit und Natürlichkeit. Das sanfte Eukalyptusgrün erfrischt und beruhigt; speziell auf kompaktem Küchenraum. Klare Linien, griffbereite Stauraum-Elemente und feine schwarze Akzente verschmelzen zu einer harmonischen Einheit. Beleuchtete Glas-Elemente sorgen für Transparenz und Wohnlichkeit. Diese stilvolle



**PN 105**  
pino.de



**IP 3150**  
www.impuls-kuechen.de



**EGO**  
Design: Alberto Torsello  
abimis.com





**SCALA**  
Eukalyptus  
[www.haecker-kuechen.com](http://www.haecker-kuechen.com)

**MONTREAL**  
Feineiche-natur  
[www.haecker-kuechen.com](http://www.haecker-kuechen.com)

Küchenlösung schenkt Offenheit und Geborgenheit zugleich.

### Filigranes und Funktionales

Die MONTREAL integriert funktionale Möbel nahtlos in moderne Raumkonzepte. Das schwebende Sideboard in Feineiche-Natur erweitert Stauräume, ohne an Leichtigkeit zu verlieren – sei es als flexibles, verbindendes Element zwischen Küche und Wohnraum oder als stilvolles Einzelmöbel. Natürliche Materialien in ruhigen klaren Linien sorgen für eine ausgewogene wohnliche Atmosphäre.

Mehr Küche geht nicht. Die CHARAKTERSTARKE NATÜRLICHKEIT vereint durchdachte Funktion mit natürlicher Ästhetik. Die L-Form sichert kurze Wege und optimiert Ihre alltäglichen Abläufe. Unterschiedliche Arbeitshöhen ermöglichen ergonomisches Kochen für die ganze Familie. Die Funktionstheke beherbergt Stromanschlüsse oder auch Kräuter und Terradosen. Die Eiche-Wild-Oberfläche taucht das gesamte Ensemble in eine wohltuende Wärme und Tiefe. Diese Traumküche bürgt für Authentizität und modernen Komfort.



**CHARAKTERSTARKE NATÜRLICHKEIT**  
[www.walden.at](http://www.walden.at)

# KÜCHEN



Anzeige



## apéro

**KÜCHEN**  
GUNDREMMINGEN

Am Hirschbach 10 | 89355 Gundremmingen

[info@aperokuechen.com](mailto:info@aperokuechen.com) ☎ 0163 - 31 24 656

[www.aperokuechen.com](http://www.aperokuechen.com)



Smarter Entertainer mit einem 21,5-Zoll-Touchscreen, um z. B. Fernsehsendungen & Urlaubsfotos von kompatiblen TVs & Smartphones zu streamen, Musik & Podcasts abzuspielen und Smartphone-Apps zu verwenden.



Supreme-Kühlen/Gefrieren und daneben Weintemperaturen. Diese Highend-Kühlgefrierkombination bietet einen integrierten IceMaker und die Möglichkeit, das Gefrierfach bei weiterem Platzbedarf auf Kühlen umzustellen.



Für Mega-Frische: Stand-Gefrierschrank & -Kühlschrank – empfindliche Lebensmittel bleiben bis zu 5 mal länger frisch.

# Hightech in der Küche

## Moderne Kühl- und Gefriergeräte setzen neue Maßstäbe

Kühl-, Gefrier- und Weintemperiergeräte haben sich in den letzten Jahren zu wahren Hightech-Wundern entwickelt. Neben Energieeffizienz und Design bieten sie heute ein hohes Maß an Komfort, intelligenter Technik und praktischen Lösungen für unterschiedlichste Wohn- und Lebensstile. Für Bauherren, Küchenplaner und Modernisierer lohnt sich ein genauer Blick – idealerweise mit klarer Unterscheidung von „Must-haves“ und „Nice-to-haves“.

### Komfort und Frische auf höchstem Niveau

Ob gekühltes Wasser, Crushed Ice oder perfekt temperierter Weißwein – moderne Kühl-Gefrierkombinationen mit Wasser- und Eisdispenser machen den Sommergenuss zum Alltag. Dank spezieller Frischesysteme können empfindliche Lebensmittel wie Fisch, Fleisch, Obst und Gemüse optimal gelagert werden. Unterschiedliche Klimazonen im Gerät – z.B. feuchte Kühle für Gemüse oder trockene Kälte für Fisch – sorgen für eine verlängerte Haltbarkeit.

Innovative Features wie automatische Frischenebel und dreifarbige LED-Beleuchtung, die den natürlichen Sonnenzyklus simuliert, schützen Vitamine und Aroma. Schnellkühl- und Schnellgefrierfunktionen ermöglichen die rasche Temperaturanpassung, etwa nach einem Großeinkauf.

**Energieeffizienz:** Neue EU-Energielabels (Skala A-G) machen Effizienz transparent – Geräte der Klassen A und B gelten als Spitzenreiter. Selbst Geräte in Klasse C oder D bieten heute oft hervorragende Werte. Sensoren, Umluftsysteme und metallische Rückwände mit Kältespeicherfunktion sorgen für konstante Temperaturen auch bei häufigem Öffnen der Tür.

**Keine Chance für Eis und Lärm:** NoFrost-Technologien verhindern zuverlässig Eisbildung und ersparen das lästige Abtauen. In offenen Wohnküchen punkten moderne Geräte mit flüsterleisem Inverter-Motor, Soft-Close-Funktion und einer optimierten Dämmung. **Design trifft Funktion:** Flexible Glasablagen schaffen Platz für Torten oder großes Kühlgut, während LED-Beleuchtungen für besten

Überblick sorgen. Geruchsfilter und getrennte Kältekreisläufe verhindern störende Geruchsübertragung. In grifflosen Küchen öffnen sich die Geräte komfortabel per Touch-Funktion.

### Smart Home ready

Viele aktuelle Geräte sind per App, Sprachsteuerung oder sogar durch integrierte



Kleine unterbaufähige Raumwunder zum Weinkühlen, Gefrieren und Kühlen, die sich mit ihren flexiblen Höhenmaßen (82 bis 88 cm und 86 bis 92 cm) perfekt unter die Arbeitsflächen in kleinen wie großen Küchen einfügen.



Kameras steuer- und überwachbar. Künstliche Intelligenz analysiert das Nutzerverhalten, spart Energie und erhöht den Bedienkomfort. Top-Modelle warten mit XXL-Touchscreens, Rezept-Apps, Musikstreaming und sogar TV-Übertragung auf – Infotainment inklusive.

**Vielfalt für jede Raumsituation:** Vom kompakten Unterbaugerät bis zum XXL-Frischescenter mit 194 cm Höhe oder 70 cm Breite – für jede Küche & Haushaltsgröße gibt's das passende Modell. Besonders gefragt: Frenchdoor- und Multidoor-Standgeräte sowie Kombinationen aus Vollraum-Kühl- und Gefrierschrank.

### Weinschränke mit Sommelier-Ausstattung

Auch Weinkenner kommen auf ihre Kosten: Einbau- und Stand-Weinschränke bieten UV-geschützte Glastüren, mehrere Temperaturzonen, ideale Luftfeuchtigkeit, geräuscharme Kompressoren, Aktivkohlefilter und edle Holzborde für ruhige Lagerung.

**Fazit:** Moderne Kühl- und Gefriergeräte bieten weit mehr als nur Kälte. Sie sind energieeffizient, vernetzt, komfortabel und designorientiert – und lassen sich flexibel in jede Küchenplanung integrieren. Ob Smart Kitchen, offene Wohnküche oder kompakte Stadtwohnung: Für jeden Bedarf gibt es heute eine durchdachte Lösung auf technisch höchstem Niveau.



Mit Superkühl- & Supergefrier-Funktion, einer Frischeschublade (regelbar von -2 bis +3 °C) und einer Metallplatte an der Innenrückwand, die Temperaturschwankungen entgegenwirkt.



Hochwertige, sparsame und top ausgestattete NoFrost-Kühlgefrierkombination in neuer XL-Höhe, mit zwei komplett getrennten Kältekreisläufen und Frischesafes für Obst & Gemüse sowie Fisch, Fleisch & Milchprodukte.



Sehr viel Nutzinhalt bieten diese Seite an Seite eingebauten, 2,13 m hohen Friscenter: ein 45 cm breiter Vollraumgefrierschrank mit 245 Litern Nutzinhalt und ein 76-cm-Vollraum-Kühlschrank (470 l) mit ChillerZone 0 °C.



Fotos: hansgrohe / Hansgrohe

**XEVOLOS E**  
www.hansgrohe.de



Foto: burgbad

**SINEA 3.0**  
burgbad.de

# Die schönsten Badkollektionen

...bieten sinnvolle Funktionen, langlebige Materialien und viele Möglichkeiten

Die Badlinie XEVOLOS E vereint modernes Design, exquisiten Komfort und persönliches Wohlbefinden. Die Sideboards und halbhohen Waschtisch-Unterschranke zeigen ein dynamisches Shift-Design, für Struktur und Leichtigkeit im Badezimmer. Die flexible Anordnung verströmt Offenheit und Eleganz. Diverse Korpus-Oberflächen und Front-Inlays aus Glas, Holzdekor, Keramik oder Textil inspirieren zu individuellen Gestaltungsideen. Berührungslose Öffnungsmechanismen, sanft schließende Schubladen und pflegeleichte Oberflächen steigern Ihren Komfort und ermöglichen eine angenehme tägliche Nutzung.

Schlichte Eleganz. SINEA 3.0 steht für sanften Minimalismus und beruhigend klare Formsprache. Abgerundete Fronten, großzügige Ablageflächen und wohl-strukturierte Stauräume vermitteln Ruhe & Ordnung. Diese ge-

lungene Badkollektion bringt Ästhetik und Funktionalität in ein ideales Gleichgewicht. Die SERIE 6090 besticht mit modernen Formen, präziser Verarbeitung und außergewöhnlicher Vielfalt. Saubere Linien und kubistische Strukturen vermitteln eine wohlthuende architektonische Klarheit. Die Waschtische kommen in diversen Größenklassen von kompakt bis gedoppelt; passend zu unterschiedlichsten Raumgrößen. Die praktischen Unterschranke mit grifflosen oder individuellen Fronten fügen sich in jedes Designkonzept. Und verheißen herrlich viel Bedienkomfort.

## Schönes liebt Nützliches

RIANA erfrischt und belebt das Badezimmer. Acht Ausführungen – von warmen Holzdekoren bis zu modernen Unifarben – ermöglichen zahlreiche Ausgestaltungen. Die LEDplus-

fähige Beleuchtung lässt sich in Helligkeit & Farbtemperatur feinfühlig justieren. Freuen Sie sich auf stimmungsvolles Licht zu jeder Tageszeit. Ob zur morgendlichen Konzentration oder zur abendlichen Entspannung. Eleganz und Leichtigkeit. NEW INTEGRA zeigt formschöne filigrane Waschtische mit durchdachter Funktionalität. Dünnwandige Keramiken und weiche Linien vermitteln Modernität. Großzügige Becken und praktische Ablagen fügen sich in unterschiedlichste Raumkonzepte, und heben Ihren alltäglichen Komfort. Sorgsam abgestimmte Badmöbel tauchen Ihren Sanitärbereich in ein harmonisches Gesamtbild.

Die Badewanne CAYONO DUO steht für komfortable Raumgestaltung und entspanntes Badevergnügen. Der großzügige Innenraum ermöglicht ein bequemes Bad zu zweit. Klare Linien & ergonomischen Formen beschere-

n höchsten Liegekomfort. Moderne Ästhetik und funktionale Vervollständigung passen in unterschiedlichste Familien- & Wellness-Bäder.

## Atmosphärischer Alltag

PURO verkörpert Widerstandsfähigkeit, Langlebigkeit und zeitlose Eleganz. Robuster Stahl und feines Glas verwandeln sich in Beständigkeit und Schönheit. Die klaren Formen zeigen puristische Zurückhaltung und öffnen Räume für persönliche Gestaltungen. Alle Serien-Elemente verbinden Alltagstauglichkeit mit Stil und Qualität.

DUO überzeugt mit Funktionalität, schlichtem Design und angenehmer Haptik. Harmonische Formen und pflegeleichte Oberflächen verströmen Reinheit und Klarheit. Hochwertige Keramik (oder Mineralguss) steht für Qualität und Ästhetik. Ein Waschtisch für's Leben.



Foto: © pelipal

**SERIE 6090**  
www.pelipal.de



**RIANA**  
www.musterring.com





NEW INTEGRA  
[www.vitra-bad.de](http://www.vitra-bad.de)

Foto: Vitra-Bad GmbH

CAYONO DUO  
[www.kaldewei.de](http://www.kaldewei.de)



Foto: Franz KALDEWEI GmbH & Co. KG

PURO  
Design: Anke Salomon  
[www.kaldewei.de](http://www.kaldewei.de)



Foto: HEWI

DUO  
[www.hewi.com](http://www.hewi.com)

Anzeige

artfliesen

MOSAIKE | FLIESEN | NATURSTEIN

Finde Deine  
Fliese!

”

**NÜRTINGEN**  
im Meistermax  
Metzinger Straße 47  
72622 Nürtingen

**HEIDENHEIM**  
Wilhelmstraße 130  
89518 Heidenheim  
an der Brenz

**ULM**  
Klowa Areal  
Hörvelsinger Weg 15  
89081 Ulm

**LINDAU**  
Salone No4  
Peter-Dornier-Straße 4  
88131 Lindau

**FELLBACH**  
Musterhaus  
Höhenstraße 21  
70736 Fellbach



# Entspannung unterm Wasserstrahl

Hochwertige Duschen erfrischen und beleben den Körper und den Geist

Die Serie ALU+ steht für moderne Badgestaltungen, aktuelle Farben und nachhaltige Materialien. Zwei unterschiedliche Strahlarten verheißen wohltuende Duserlebnisse. Der klassische Regenstrahl erfrischt und belebt. Der sanfte SilkRain-Modus hüllt Ihren Körper in ultrafeine Wassertröpfchen.

Freuen Sie sich auf Funktionalität, Ästhetik und Komfort. Die richtige Mischung für Ihr tägliches Wohlbefinden.

Die VENTURA verbindet elegantes Design und innovative Technik. Die klare Front birgt einen leistungsstarken Dampfgenerator, der Ihr Dampfbad rasch auf Ihre bevorzugte

Wohlfühl-Temperatur bringt. Der optionale Klappsitz oder Hocker gefällt auch außerhalb der Dusche. Die Duschwanne kommt in mehreren Spielarten, vom mineralischen Werkstoff bis zum barrierefreien Bodenelement. Freie Bahn für Ihre persönliche Gestaltung.

Walk in... die Serie EASY ONE COLOR steht für moderne minimalistische Badezimmer-Interpretationen. Die bodenebenen Duschabtrennungen ziehen klare Linien, präsentieren komfortable Funktionen, weiten lichtdurchflutete Räume. Sechs neue Profilfarben inspirieren zu persönlichen Badgestaltungen, und harmonieren mit vielerlei vorhandenen Einrichtungsstilen. Die ganze Reihe vereint Stil, Komfort und Pflegeleichtigkeit ... zu einem zeitgemäßen Ambiente.



## Dampfbaden wie im alten Rom

Die FFT CROCODILE bringt Kreativität und Ausdruckskraft in jedes Badezimmer. Die frei gestaltbare Dusche lässt sich mit Ihren individuellen Grafiken auskleiden. Das hochwertige Funktionsflächen-Textil zieht alle Blicke auf sich. Ideal auch für Showrooms, Messen oder Events. Diese langlebige und flexible Lösung verbindet Design, Nachhaltigkeit und Wiederverwendung.

Der Heizkörper CREDO HALF ROUND setzt auf eine ausgewogene Kombination von Form und Funktion. Bestechend auch der asymmetrische Auftritt mit einer offenen Seite. Die ebenmäßigen Heizrohre bieten unterdessen reichlich Platz zum Trocknen oder Erwärmen von Handtüchern. Die horizontale Designblende sorgt für eine moderne Optik.



Spannungsvolle Kontraste zwischen Echtholz und Stahl prägen dieses stilvolle Badkonzept.

## Große Ideen für kleine Räume

Sie wünschen größtmögliche Flexibilität und Gestaltungsfreiheit im Badezimmer? Die Serie LIBERO 4000 steht für vielfältige intelligente Raumlösungen. Unterschiedliche Öffnungssysteme – von Pendel- und Falttüren bis hin zu freistehenden Seitenwänden – beantworten die unterschiedlichsten Raumsituationen. Eine neu hinzu gekommene Schiebetür erweitert Ihr Spielfeld um weitere Möglichkeiten, und unterstreicht den modernen funktionalen Ansatz dieser sehenswerten Kollektion.

Im Badezimmer verbindet FAVORIT PLUS gehobene Funktionalität und zeitlose Eleganz. Die einheitliche Formensprache mit klaren Linien und dezenten Beschlägen erzeugt ein modernes harmonisches Erscheinungsbild. Die hochwertigen Materialien und präzisen Ausarbeitungen verheißen angenehme Nutzererlebnisse und eine lange Lebensdauer. Die neuen Drehpunkt-Türen (sei es zum Pendeln oder zum Drehfalten) ermöglichen bequeme Zugänge, auch in räumlich begrenzten Umgebungen. Diese intelligenten Raumlösungen eröffnen neue Perspektiven und vielfältige Gestaltungsoptionen. Ideal für anspruchsvolle Grundrisse und eine stilvoll funktionale Wohnlichkeit.



**LIBERO 4000**  
www.duka.it



Fotos: HSK Duschcabinebau KG



Anzeige

**BANZHAF**  
FÜR DAS LEBEN MIT WASSER & WÄRME

Wir beraten, planen, koordinieren und realisieren Ihr Projekt vom ersten Gespräch bis zum letzten Handgriff.

Für einen reibungslosen Ablauf und Produkte höchster Qualität – technisch, ästhetisch und mit langjähriger Garantie.

Banzhaf GmbH | Bismarckstr. 18 | 89547 Gerstetten  
flamingo@banzhaf.de | www.banzhaf.de | 07323 951950  
Öffnungszeiten: Mo-Fr 8.00-12.00 und 13.00-17.00 Uhr



# Schlafzimmer vom Feinsten

Persönliche Rückzugsräume leben von erlesener Handwerkskunst und Ästhetik

Maßgenaue Anpassung an jede Raumsituation. Ein DACHSCHRÄGENSCHRANK beantwortet auch verwinkelte Räume und schräge Wände. Ob als Schlafzimmer, Garderobenschrank, Bücherregal oder praktischer Stauraum: Ihr individuelles Schranksystem wird präzise geplant, gefertigt und eingebaut. Ideal um Ihre gegebene Nische aufzuwerten, und um Funktionalität und Ästhetik bestmöglich aufeinander abzustimmen.

Die SHANGHAI 2 Schränke vermitteln Vielfalt in modernem Gewand. Allerlei Dreh-, Funktions- und Schwebetüren-Varianten eröffnen Spielräume für persönliche Gestaltungen. Glasfronten, Spiegeltüren und Hochglanz-Elemente veredeln den gesamten Auftritt. Korpuselemente in unterschiedlichen Wahlbreiten lassen sich flexibel zu einer Gesamtbreite von über vier Metern kombinieren. Design und Handwerkskunst auf gehobenem Niveau. Das Bett V/LACERA verbindet handwerkliche Präzision und moderne Oberflächen-Technologie. Gezielte Lichteffekte betonen die strukturierten massivholzernen Reliefs, für ein lebendiges Spiel aus Licht und Schatten. Klare Linien & harmonische Formen tauchen die Kollektion in zeitlose Eleganz.

## Der Raum zum Traum

VITO ESSENTA vereint funktionale Ausstattung und moderne Gestaltung zu einem stil-

vollen Schlafzimmer. Die Kombination aus natürlicher Holzoptik und sanftem Farbton erzeugt eine ruhige ausgewogene Atmosphäre. Der geräumige Kleiderschrank mit Dreh- und Schwebetüren bietet großzügigen Stauraum. Die sanft schließenden Schranktüren verheißen Komfort und Langlebigkeit. Zum System gehören zudem Schubkästen,

Einlegeböden und ein Passepartout-Rahmen. Das BETTSYSTEM ECCO2 reagiert auf Körpergröße, Gewicht und Schlafgewohnheiten; und verhilft Ihnen zu einer ergonomisch günstigen Liegeposition. Lattenrost, Matratze und Nackenkissen verschmelzen zu einer harmonischen Einheit. Die Konstruktion gewährleistet eine gleichmäßige Unter-

stützung Ihrer Wirbelsäule – und dies bei jedem Körperbau. Für erholsamen Schlaf und wohltuende Entspannung. Das Bett UNICATA schenkt dauerhaften ergonomischen Liegekomfort, abgestimmt auf Ihre individuellen Bedürfnisse. Der integrierte Rahmen schenkt Stabilität und lässt sich dabei (manuell oder elektrisch) flexibel





verstellen. Kombinieren Sie ihn mit einer passenden hochwertigen Matratze. Das fertige Schlafsystem vereint Komfort, Technik und Design auf eine ideale Weise.

### Die Nacht wird sacht

Moderne trifft Eleganz. Die Schlafzimmer-Möbel AVIGNON balancieren gekonnt zwischen Funktionalität und Ästhetik. Die klaren Linien verwandeln Ihren Schlafbereich in eine stilvolle Ruhezone. Variable Schrankbreiten und -höhen ermöglichen eine individuelle Raumgestaltung. Dezentale Farben und fein abgestimmte Details verleihen dem Ensemble eine warme, einladende Anmutung. Optionale Beleuchtungselemente setzen dezente Akzente.

RUCHÉ verknüpft traditionelle Handwerkskunst mit moderner Formsprache. Die massivhölzerne Konstruktion und die abgestepften Polsterflächen erzeugen ein harmonisches Wechselspiel von klaren Linien und weichen Konturen. Das gepolsterte hohe Kopfteil vermittelt sicheren Halt und verströmt doch einen Hauch von Luxus. Wechselnde Liegehöhen erlauben eine ideale Anpassung an Ihre persönlichen Vorlieben. Die Matratze LEGRA TOPAS steht für ergonomische Unterstützung, Tiefenentspannung und exquisite Schlafqualität. Die speziell entwickelte Schulterzone entlastet Nacken- und Rückenmuskulatur, für eine natürliche Liegeposition in jeder Schlaflage. Kern und Bezug kommen exakt aufeinander abgestimmt und sorgen im Verbund für gleichmäßige Stabilität. Dieses Modell vereint Funktionalität, Komfort und hochwertige Materialien. Ideal für ruhige Nächte und erholsamen Schlaf.



### BETTSYSTEM ECC02

roewa.com

Foto: © Röwa



### UNICATA

roewa.com

Foto: © Röwa



### AVIGNON

www.leonardo-living.de



### RUCHÉ

Design: Inga Sempé  
www.ligne-roset.com

### LEGRA TOPAS

roewa.com



Foto: © Röwa





VIPP610 LOFT SOFA  
vipp.com



GLOBAL LOVE  
Design: Karim Rashid  
www.bonaldo.com



KASHIMA  
Design: Michel Ducaroy  
www.ligne-roset.com

# Individuelle Ikonen

## Märchenhafte Sessel und Sofas – für Sie entdeckt

Das VIPP610 LOFT SOFA ruht in breiten kantigen Konturen aus Holz und Stahl, feingliedrig getragen von einem schwarz pulverbeschichteten Stahlrahmen. Ein passendes Kissen pro Einheit ergänzt die stabile Konstruktion. Bereits der 3-Sitzer bietet viel Raum zum Entspannen. Verschiedene Module und Polsteroptionen ermöglichen Ihnen weitere komfortable Varianten.

Der Sessel GLOBAL LOVE vereint eine klare harmonische Formensprache mit einem einladenden Sitzkomfort. Die Sitzfläche ruht direkt auf der Basis. Das umlaufende Band weiß Rückenlehne und Sitzkissen elegant zu integrieren. Kontrastreiche Bezüge setzen

allerlei Akzente, perfekt für wechselnde individuelle Wohnstile.

Die zeitlose KASHIMA Kollektion hüllt sich in charakteristische Kurven und erinnert an die ikonischen Sitzmöbel der 1970er-Jahre. Die einzelnen Bausteine wie Sofas, ECKELEMENTE oder Ottomanen gefallen mit weichen Linien und bequemen Polsterungen. Der gesamte Auftritt verbindet Eleganz und Komfort.

Der Sessel BULL kontrastiert eine wuchtige Struktur aus Massivholz mit der sanften Weichheit der üppigen Polster. Die runde Sitzfläche und das elliptische Rohrelement bilden eine harmonische Einheit, getragen von Stabilität und Leichtigkeit. Das viel-

seitige Sitzmöbel gefällt sowohl als Teil einer Sitzgruppe wie auch als Solitär in einer gemütlichen Ecke.

Die SAKI Sofas erlauben vielgestaltige Abstimmungen auf wechselnde Größen & Tiefen. Hinzu kommen Sessel, Bänke und außergewöhnliche Inselkonfigurationen. Geschwungenen Linien erzeugen großzügige Sitzflächen, diskret betont durch eine umlaufende Paspelierung. Freuen Sie sich auf eine elegante, einladende Gesamtwirkung.

### Genial gemütlich

Das Sofa RILEY vereint strenge architektonische Züge mit dekorativen weichen Innen-



BULL  
Design: Gabriele & Oscar Buratti  
www.bonaldo.com



SAKI  
Design: nendo  
www.minotti.com



RILEY  
Design: Hannes Peer  
www.minotti.com

Foto: Paola Pansini

Foto: Paola Pansini





**MR 9425**  
www.musterring.com

polstern. Die geschwungenen Linien sorgen für dynamische Impulse und verströmen dabei ebenso viel Expressivität wie Ruhe. Der ausgewogene Zusammenklang von Struktur und Komfort verleiht dem gesamten Auftritt eine besondere Ausstrahlung. Der MR 9425 überzeugt als kompakter Sessel mit hervorragendem Sitzkomfort. Ein dezentes Zierband unterstreicht die hochwertige Verarbeitung und schenkt dem Möbelstück einen eleganten Twist. Dieses Modell vermittelt eine stilvolle Gemütlichkeit, ob als Einzelstück oder gruppiert mit weiteren Sitzmöbeln.

Sie sehnen sich nach Natürlichkeit und Geborgenheit – und suchen daher einen höchstpersönlichen Rückzugsort? RUBY verkörpert die besten Traditionen skandinavischen Designs. Das stabile Holzgestell bietet der voluminös gepolsterten Sitzfläche eine sehenswerte Bühne, und umschmeichelt Sie mit einem schützenden Kokoneffekt für entspannte Stunden.

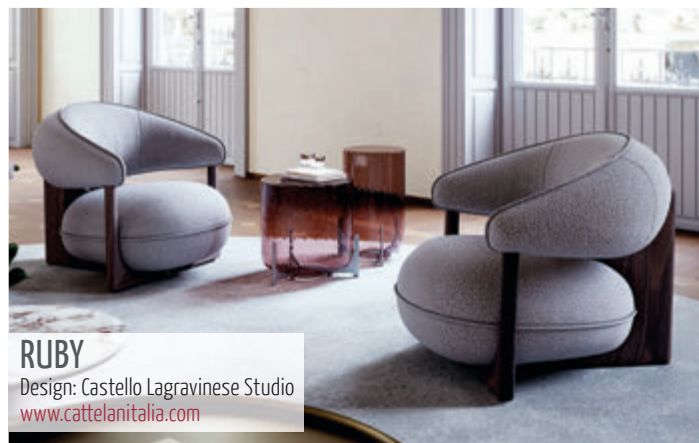
VELIA 1840 präsentiert komfortabel kompakte Formen. Und das in vielfältigen Varianten wie Pouf, Cockpit-Sessel oder kleines Sofa. Vertikale Nähte betonen die geschwungenen Linien und klar definierten Polsterelemente. Der gesamte Auftritt gewinnt somit an Struktur und Raffinesse.

### Ein Traum von Rückzugsraum

Der ikonische GRAND CONFORT besticht durch eine klare Trennung von Metallgestell und Polstern. Die wohltarierte Balance zwischen funktionaler Konstruktion und wohnlichem Komfort verwandelt diesen Sessel in einen zeitlosen Klassiker.

Schlichte Formen treffen auf sensorische

Komforterlebnisse. Das moderne Sofaprogramm MODIUS verbindet kompakte Konturen mit weichen Armlehnen sowie zwei wählbaren Rückenhöhen. Die Sitzgelegenheit eignet sich sowohl für gesellige Runden als auch für entspannte persönliche Momente. MYKONOS kombiniert klare harmonische Linien mit großzügigen weichen Polstern. Die Rückenlehne verwöhnt Sie zudem mit bequemen Kissen und Nackenrollen; ideal für einen gesteigerten Sitzkomfort und eine dauerhaft entspannte Körperhaltung. Das Funktionssofa PRADO erfüllt alle Anforderungen aus unseren heutigen mitunter changierenden Lebens- und Wohnwelten. Die klaren Linien und modernen Designelemente wirken zeitlos, und fügen sich gerade darum in traditionelle wie in aktuelle Einrichtungen. Die flexiblen Nutzungsmöglichkeiten schenken Ihnen sowohl eine komfortable Sitzgelegenheit, als auch eine passende gestalterische Antwort auf vielerlei Raumsituationen. Hochwertige Materialien und sorgfältige Verarbeitungen unterstreichen den langlebigen Ansatz, und verleihen diesem Möbelstück eine besondere Wertigkeit.



**RUBY**  
Design: Castello Lagravinese Studio  
www.cattelanitalia.com



**VELIA 1840**  
Design: Marco Zito  
bross-italy.com



**GRAND CONFORT**  
Design: Le Corbusier®, Pierre Jeanneret®, Charlotte Perriand®, www.cassina.com



**MODIUS**  
Design: Hanne Willmann  
www.leolux.de



**MYKONOS**  
Design: Blus  
www.cattelanitalia.com



**PRADO**  
Design: Christian Werner  
www.ligne-roset.com


**VLA75S**

Design: Vilhelm Lauritzen  
[www.carlhansen.com](http://www.carlhansen.com)

**HOOD**

Design: Sebastian Desch  
[www.team7-home.com](http://www.team7-home.com)

**WANDGARDEROBE L FORM**
[www.phos.de](http://www.phos.de)

**KARA-FRAME**
[www.musterring.com](http://www.musterring.com)

**DAX PLAY 5**
[spinderdesign.de](http://spinderdesign.de)

# Einladende Eingangsbereiche

Flure & Dielen gewinnen durch hochwertige Accessoires und eine ansprechende Anmutung

Die Sitzbank VLA75S wirkt fein & funktional zugleich. Das gepolsterte Kissen mit handgearbeiteten Knöpfen ruht auf schlankem Gestell aus Eiche. Wählen Sie zwischen einer Standard- und Kompakt-Variante. Beide verströmen denselben eleganten Ausdruck. Der Kleiderständer HOOD erscheint inspiriert von der Natur. Die Silhouette erinnert an schlanke Baumstämme. Die luftig leichte Konstruktion baut gleichwohl auf massivem Holz; ideal für Stabilität und Belastbarkeit. Sanfte

Rundungen unterstreichen den natürlichen Charakter. Die offenen Arme schaffen Raum für Jacken und Mäntel. Konisch zulaufende Haken bieten sicheren Halt für Kleider und Accessoires. Auf mittlerer Höhe finden sich bequeme Aufhänger für Ihre Taschen. Die WANDGARDEROBE L FORM zeigt klare Linien und eine funktionale Geometrie. Der massive Edelstahl kommt in einem seidenmatten Handschliff. Das System eignet sich für Wand- und Deckenmontagen, und lässt

sich mit weiteren Modulen kombinieren. Schuhschrank, Garderobenstange, Spiegel. Ein ansprechender Eingangsbereich mit klarer Struktur. Die Linie KARA-FRAME zeigt trendige Lack- und Furnier-Oberflächen. Vertikale Rillen verleihen den Garderoben-Paneelen mehr Tiefe. Beim Heimkommen findet jeder Schuh seinen Platz & jede Tasche ihren Haken.

## Hübsche Helfer

Stilvoll aufgeräumt. Das Schlüsselbrett DAX

PLAY 5 verbindet chices Design mit robuster Praxistauglichkeit. Die pulverbeschichtete neutrale Oberfläche passt zu jeder Einrichtung. Die obere Ablage freut sich auf Schlüssel und andere Siebensachen. Wählen Sie zwischen drei, fünf oder sieben Haken. Dieser kleine Torwächter passt ideal zu kompakten Räumen.

Der CHANTERELLE HOOK besticht indes durch organische Formen und eine hochwertige Verarbeitung aus Edelstahl. Seine


**CHANTERELLE HOOK**
[fermliving.com](http://fermliving.com)

**JOVANNA**
[www.musterring.com](http://www.musterring.com)





Foto: SCHMIDT Küchen und Wohnwelten

**PLACARD FACADE**  
www.home-design.schmidt

skulpturale Weichheit vermittelt Naturnähe, und schmiegt sich an jedes Interieur. Perfekt zum Aufhängen von Handtüchern, Kleidern oder Accessoires in Küche, Bad, Flur oder Schlafzimmer. Eine feine Gravur und eine textile Schutzhülle runden das Modell zu einem eleganten Gesamtbild.

Die Garderobe JOVANNA vereint bequeme Funktionalität und ansprechendes Design. Vier großzügige Schubladen bewahren Kleidung und persönliche Gegenstände. Die obere Fläche schafft Spielräume für dekorative Akzente. Das ergänzende Garderobenelement gefällt mit drei praktischen Haken, einem Regal sowie einer Rückwand aus massiver Wildeiche im Altholz-Design.

### Ordnung und Übersicht

PLACARD FACADE bringt Struktur und Stil in jedes Entrée. Das modulare System fügt sich in vielerlei Raumgrößen und schafft Ordnung mit klaren Linien. Freuen Sie sich auf

hochwertige Materialien und fein abgestimmte Oberflächen.

WK 900 VAMOS setzt markante Akzente im Eingangsbereich. Der filigrane schwarze Metallrahmen verstrahlt einen Hauch von Moderne. Die Korpusselemente – wahlweise in Holz oder Lack – ermöglichen vielgestaltige Umsetzungen. Das modulare System nutzt selbst kleine Nischen für Ihre Jacken, Mäntel und Schuhe. Eine glückliche Verbindung von Form und Funktion.

Das SCHUHREGAL überzeugt durch Stabilität und zeitlose Anmutung. Die 18 mm Spanplatten bürgen für Formbeständigkeit und Belastbarkeit. Die umlaufenden Kanten mit Kunststoff-Finish tauchen das Modell in einen elegant einfarbigen Look.

Die DIELE V/LACERA verbindet traditionelle Holzverarbeitung mit moderner Ästhetik. Gezielt beleuchtete Reliefs in Massivholz erzeugen ein lebendiges Spiel aus Licht und Schatten.



**WK 900 VAMOS**  
www.wk-wohnen.de



**SCHUHREGAL**  
tylko.com/de-de



**DIELE V/LACERA**  
www.voglauer.com

## Sanierung von Feuchtigkeitsschäden



**Schimmelpilzsanierung**



**Bauwerksabdichtung**

Wir sind Ihr Spezialist für Bau- und Sanierungsvorhaben sowie Werterhaltung von Gebäuden. Qualität, Zuverlässigkeit und Kundenzufriedenheit stehen bei uns an erster Stelle.

- Beratung und Analyse
- Sanierung durch Fachbetrieb mit TÜV/Getifix-Kennntnisprüfung

- Schimmelpilzsanierung
- Wärmedämmung
- Balkoninstandsetzung
- Bauwerksabdichtung

Gayer Stuck • Dossenberger Str. 7, 89561 Dischingen • Fon 073 27 / 68 54  
Fax 073 27 / 68 53 • www.getifix.de/gayer • info@gayer-stuck.de





**KERMOS GRANDE**  
www.keramundo.de

anthrazit matt

grau matt

taupe matt

hellgrau matt

# Elegante Flächenlösungen

Sehenswerte Bodenbeläge in unterschiedlichen Farben und Formaten

Puristisch, modern, urban. Die Fliesenserie KERMOS GRANDE zeigt großzügige Formate 100 x 100 x 0,7 cm in charakterstarker Betonoptik. Die dezenten Farbtöne verströmen viel Ruhe und Weite im ganzen Raum. Die geringe Materialstärke erlaubt eine filigrane Gestaltung von Ecken und Kanten, für klare Linien und eine elegant reduzierte Raumwirkung.

HABITAT verwandelt Ihre Wohnbereiche in

lebendige behagliche Rückzugsorte, erfüllt von Ruhe und Ausgeglichenheit. Natürliche Dekore sowie warme Sandtöne – begleitet von sanften Blau- und Grünnoten – vermitteln eine entspannte Atmosphäre. Großformatige Wandfliesen und fein abgestimmtes Feinsteinzeug ermöglichen eine stilvolle Umsetzung Ihres architektonischen Konzepts, und ermöglichen fließende Übergänge zwischen Innen- und Außenbereichen.

Die LANDHAUSDIELE BOFELLE besteht aus zertifiziertem echtem Holz, förderlich für ein gesundes Raumklima. Die allergikerfreundliche Oberfläche verzichtet auf Weichmacher und Kunststoffe. Der stabile dreischichtige Aufbau verbindet eine natürliche Unterlage mit formstabiler Mittellage und hochwertiger Eichen-Nutzschicht. Spätere Auffrischungen oder teilweise Erneuerungen gelingen unkompliziert und verlängern die Lebensdauer.

## Großzügig, stilvoll, langlebig

WINEO 400 unterstützt moderne Wohnkonzepte mit einer vielseitigen Palette von Holz- und Steindesigns. Unterschiedliche Formate, authentisch anmutende Oberflächen-Strukturen und trendige Fischgrät-Optiken bieten zahlreiche Gestaltungsmöglichkeiten. Die



**HABITAT**  
Stone  
steulerdesign.de



Foto: BOEN

**LANDHAUSDIELE BOFELLE®**  
Eiche Authentic  
boen.com/de



**WINEO 400**  
www.wineo.de

Foto: Windmüller/wineo





**MARBLE SELECTION**  
villeroy-boch-tiles.com

Foto: V&B Fliesen GmbH



**3-SCHICHT-PARKETT**  
Eiche Eggshell  
www.kahrs.com

Foto: Kahrs Parkett Deutschland GmbH & Co. KG



**FISCHGRÄTPARKETT**  
Eiche Antik Smoky Horse - Greige  
fischbacher-living.de

Kollektion differenziert zudem nach Verlegearten und Wasserfestigkeiten, ideal für eine fachgerechte Ausstattung von Wohnräumen, Küchen und Bädern. Die integrierte Trittschall-Dämmung hebt Ihren Gehkomfort und beruhigt Ihre Akustik in Raum und Haus. Luxus geht immer. Die MARBLE SELECTION übersetzt die klassische Eleganz des Marmors in unsere heutige Zeit. Individuelle Farbspiele und weitere feine Details machen jede einzelne Oberfläche zu einem charaktervollen Unikat. Die ganze Kollektion setzt ein Statement von Designerhand. Das passende Fundament für Raumkonzepte mit stilvollem Anspruch.

Das FISCHGRÄTPARKETT zeigt besondere Farbspiele aus einer dezenten Räucherung der Eiche. Unregelmäßig bearbeitete Kanten verleihen ihm eine antike Anmutung. Die gehobelte Oberfläche wirkt naturnah. Eine sorgsame Behandlung mit Hartwachsöl schützt Ihren neuen Holzboden und unterstreicht gleichzeitig seine lebendige Maserung. Die preiswerteren Varianten mit geradlinigen Kanten kommen in derselben Oberflächen-Qualität.

### Das Ziel heißt Harmonie

Das 3-SCHICHT-PARKETT der Lux Collection zeigt eine helle transparente Beizung und eine sorgfältig gebürstete Oberfläche. Die natürliche Holzstruktur tritt klar hervor und

vermittelt eine authentische Haptik. Das ultra-matte Finish absorbiert auftreffendes Licht; und schützt Ihren Boden vor alltäglichen mechanischen Beanspruchungen. Der Eindruck eines unbehandelten Holzes bleibt vollständig erhalten.

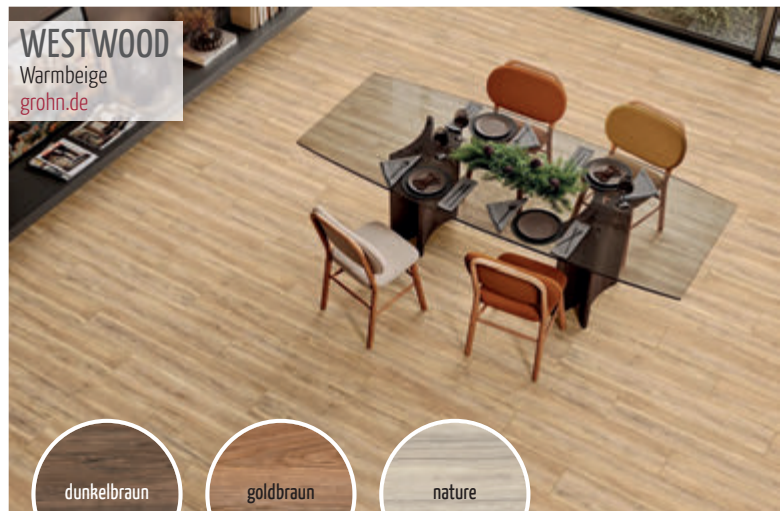
VINYL BASIC 5.3 kommt als widerstandsfähiger pflegeleichter Designboden im Großfliesen-Format. Die porig-raue Oberfläche ähnelt einem feinen Steinboden zum Verwechseln. Die wasserfeste Trägerplatte bleibt dimensionsstabil; auch bei höheren Feuchtigkeitsbelastungen. Die integrierte Trittschall-Dämmung erhöht Ihren Wohnkomfort und harmonisiert Ihre häusliche Akustik.

Sie bevorzugen beruhigte ausgeglichene Wohnräume? WESTWOOD gießt die ruhige Stimmung eines Wald-Spaziergangs in warme natürliche Farbtöne. Die authentische Holzmaserung verleiht dem Feinsteinzeug eine behagliche Ausstrahlung und verbindet die natürliche Optik des Holzes mit der Widerstandsfähigkeit eines keramischen Materials. Die sorgsam abgestimmten Oberflächen-Strukturen unterstreichen den natürlichen Eindruck und die angenehme Haptik. Ein Fächer von Farbnuancen eröffnet vielseitige Gestaltungsmöglichkeiten. Freuen Sie sich auf harmonische Räume voller Wärme, Nähe und zeitloser Natürlichkeit.

Foto: epp/Parador



**VINYL BASIC 5.3**  
Großfliesen in Dolomit weiß  
parador.de



**WESTWOOD**  
Warmbeige  
grohn.de

dunkelbraun

goldbraun

nature





**BOLZENTREPPE**  
www.wiehl-treppen.de

Foto: Ingo Back



**PODESTTREPPE**  
www.stadler.de

# Komfort per Konstruktion

## Ganz Ihr Treppentyp – eine Übersicht der beliebtesten Bauformen

Eine BOLZENTREPPE kommt als selbsttragende Konstruktion. Die Trittstufen sind doppelt verschraubt und stabil in der Wand verankert. Tragfähig auch ohne Geländer, entsteht ein leichter transparenter Baustein zu einer vollendeten räumlichen Harmonie. Ein solider Wand-Aufbau oder eine gesonderte wandseitige Wange bürden für absolute Stabilität. Optionale Geländer eröffnen weitere Gestaltungsmöglichkeiten und unterstreichen den modernen flexiblen Charakter dieser Bauweise.

Eine PODESTTREPPE überzeugt mit gleichbleibenden Schrittmaßen und eingebauten komfortablen Ruhezonnen; Ihre Gewähr für einen sicheren und bequemen Auf- und Abstieg. Das Podest ermöglicht Richtungswechsel selbst auf engstem Raum und somit flexible Planungen und vielfältige Anwendungen. Zu den funktionalen Vorzügen kommen die gestalterischen Potentiale dieses Treppentyps, etwa in seiner „schönsten Nebenrolle“ als stilvoller Raumteiler. Der Bereich unterhalb der Konstruktion eignet sich

als praktischer Stauraum – durchdachter kann eine Raumnutzung nicht sein.

### Ebenen verbinden

Ein FLACHDACHAUSSTIEG bietet einen sicheren und komfortablen Zugang auf Ihr Dach. Stabile Stufen nebst Handlauf bestärken Ihren festen Tritt. Ein eingebauter Fenstergriff mit Gasdruck-Dämpfer steigert Ihren Bedienkomfort. Praktische Einbau-Hilfen ermöglichen eine schnelle und zuverlässige Montage. Diese funktionale Einheit ver-

bindet Sicherheit, Komfort und hochwertige Verarbeitung auf eine ansprechende Weise. Die FALTWERKTREPPE erhielt ihren Namen aufgrund ihrer besonderen Bauweise. Die Anordnung und Verbindung der Tritt- und Setzstufen erinnert an ein langes, gefaltetes Band. Das markante Erscheinungsbild sorgt für architektonische Klarheit und setzt einen ausdrucksstarken räumlichen Akzent. Die präzise Konstruktion erzeugt ein elegantes Designobjekt von einer bewährten Funktionalität und zeitloser Ästhe-



**FLACHDACHAUSSTIEG**  
www.roto-frank.com

Foto: Roto Treppen



**FALTWERKTREPPE**  
www.beck-treppen.de



tik. Ein besonderer Blickfang in jedem Ambiente.

## Zugänge erschließen

Eine FLACHSTAHL-WANGENTREPPE verbindet robusten Stahl und warmes Holz. Die Stahlwangen verlaufen seitlich oder unterhalb der hölzernen Stufen und verleihen der gesamten Konstruktion eine außergewöhnliche Tragfähigkeit sowie eine erfreulich lange Lebensdauer. Das Spannungsfeld zwischen klaren Linien und unterschiedlichen Oberflächen-Behandlungen erzeugt eine modern industriell inspirierte Gesamtwirkung. Hinzu kommen verschiedene Geländer aus Holz, Glas oder Edelstahl. Die Gestaltungsmöglichkeiten bürgen für einen Auftritt mit „Ihrer“ persönlichen Note.

Eine SPLIT-LEVEL-TREPPE lebt von abgestuften Ebenen. Die dynamischen Raumwirkungen ermöglichen vielfältige architektonische Umsetzungen. Die locker verteilten Höhenabsätze gliedern den Raum in offene Bereiche und schaffen zugleich fließende Verbindungen. Die hellen luftigen Zwischenräume lassen das Raumlicht frei zirkulieren, erzeugen lichte Räume, und sorgen für eine einladende Atmosphäre. Freuen Sie sich auf eine harmonische Balance zwischen Struktur und Offenheit.



**FLACHSTAHL-WANGENTREPPE**  
treppenzentrum.de

## SPLIT-LEVEL-TREPPE

www.ballert-holzmanufaktur.de



## TREPPEN AUS MEISTERHAND

SEIT 1975



@ treppenzentrum

**ERLEBEN SIE UNSERE AUSSTELLUNG**  
Digital unter [treppenzentrum.de](https://www.treppenzentrum.de)  
Live in Neusäß-Vogelsang



Treppenzentrum Schmid GmbH | Gessertshausener Str. 4 (direkt an der B300)  
86356 Neusäß-Vogelsang | Telefon 0821 / 480 59-0 | [mail@treppenzentrum.de](mailto:mail@treppenzentrum.de)





**GROSSRAUMGARAGE**  
www.ott-garagen.de



# Welche Garage ist die richtige?

## Bauweisen, Materialien & Nutzungskonzepte

Garagen sind heute weit mehr als einfache Abstellflächen für Fahrzeuge. Sie schützen vor Witterungseinflüssen, erhöhen die Sicherheit, bieten zusätzlichen Stauraum und tragen wesentlich zur architektonischen Wirkung eines Grundstücks bei. Entsprechend vielfältig sind die verfügbaren Garagentypen. Grundsätzlich wird zwischen

gemauerten Garagen und Fertiggaragen unterschieden. Darüber hinaus spielen Größe, Bauweise, Material, Nutzung und die Einbindung ins Wohngebäude eine zentrale Rolle bei der Auswahl.

### Garagen nach Größe und Nutzung

Die **Einzelgarage** ist der klassische Garagentyp für einen Pkw. Dank ihrer kompakten Abmessungen eignet sie sich auch für kleinere Grundstücke oder eine nachträgliche Errichtung. In vielen Bundesländern kann sie genehmigungsfrei gebaut werden.

Die **Doppelgarage** bietet Platz für zwei Fahrzeuge und überzeugt durch hohe Flexibilität. Zwei separate Tore und optional eine

innere Trennwand ermöglichen eine unabhängige Nutzung der Stellplätze – ideal für Mehrpersonenhaushalte oder geteilte Nutzung.

Eine **Großraumgarage** zeichnet sich durch ein breites Garagentor und großzügige Innenmaße aus. Sie eignet sich für größere Fahrzeuge, mehrere Pkw oder zusätzlichen Stauraum und bietet hohen Komfort beim Ein- und Ausfahren.

**Reihengaragen** bestehen aus mehreren modular angeordneten Einzelgaragen mit Zwischenwänden. Sie sind besonders bei Mehrfamilienhäusern und Wohnanlagen verbreitet und lassen sich bei Bedarf erweitern. Für übergroße Fahrzeuge gibt es die **Wohnmobil- oder Caravan-Garage**. Sie ist höher und größer als Standardgaragen und schützt zuverlässig vor Diebstahl, Vandalismus und Witterung.

### Gemauert oder vorgefertigt

Die **gemauerte Garage** wird Stein für Stein errichtet, häufig aus Beton-, Kalksand- oder Lehmsteinen. Sie ist äußerst stabil, langlebig und kann bis zu 80 Jahre bestehen. Erweiterungen sind auch noch nachträglich möglich.

Als **Fertigarage** gelten alle Garagen, die industriell vorgefertigt werden. Klassische Betonfertiggaragen werden als kompletter



**DOPPELGARAGE**  
www.zapf-garagen.de







**DECKENLAUFTOR SILENTO**  
www.roma.de



**REIHENGARAGEN**  
www.steidle-garagen.de



**DECKENLAUFTOR ROLLMATIC OD**  
www.hoermann.de



**DOPPELGARAGE BINO**  
www.ott-garagen.de

Baukörper angeliefert und auf das Fundament gesetzt.

Die **Fertigteलगarage** besteht aus vorgefertigten Modulen, die vor Ort montiert werden. Sie bietet große Gestaltungsfreiheit und ist in Holz, Stahl oder gedämmtem Stahl verfügbar.

Eine **Massivgarage** steht für besonders robuste, witterungsbeständige Konstruk-

tionen aus Beton, Mauerwerk oder gedämmtem Stahl.

### Einbindung ins Wohngebäude

Je nach Grundstück und Komfortanspruch kann eine Garage freistehend, angebaut oder integriert sein. Freistehende Garagen bieten maximale Flexibilität bei der Platzierung, erfordern jedoch Wege im Freien. An-

gebaut Garagen ermöglichen den direkten Zugang zum Haus und können bei massiver Bauweise als Dachterrasse genutzt werden. Integrierte Garagen sind Teil des Wohngebäudes, sparen Fläche und bieten zudem höchsten Komfort, müssen jedoch gut gedämmt sein.

### Materialien im Vergleich

Gemauerte Garagen werden meist verputzt oder verkleinert. Betonfertiggaren aus Stahlbeton sind extrem belastbar und langlebig. Metallgaragen aus Stahlblech – optio-

nal gedämmt – bieten hohe Stabilität und ein gutes Raumklima. Holzgaragen aus Blockbohlen überzeugen durch natürliche Optik und flexible Bauweise.

**Fazit:** Die Wahl des passenden Garagentyps hängt von individuellen Anforderungen, Budget, Grundstücksgegebenheiten und architektonischem Anspruch ab. Ob moderne Betonfertiggarage, flexible Modulbauweise oder langlebige gemauerte Lösung – entscheidend ist eine sorgfältige Abwägung aller Vor- und Nachteile sowie eine frühzeitige Planung.



**SCHWINGTOR/KIPPTOR**  
www.pfullendorfer.de



**KIPPTOR**  
www.ruku.info





**CARPORTO**  
www.ott-garagen.de



**CARPORT**  
www.brenner-metallbau.de



**SOLARCARPORT**  
premium-solarglas.com

# Sicherer Stand, freie Bewegung

Carports schützen Fahrzeuge und freuen sich auf grüne Dächer oder Sonnenstrom

Der CARPORTO überzeugt mit einem durchdachten Nutzungskonzept. Zum überdachten Stellplatz kommt ein praktischer Mehrzweck-Raum im hinteren Bereich. Die zusätzliche Stauzone schafft spürbare Ordnung und eignet sich ideal für Fahrräder, Gartengeräte oder Abfallbehälter. Zum allseits geschlossenen Nutzraum kommen Stützen aus hochstabilen verzinkten Rundrohren, ein langgestrecktes Vordach sowie individuelle Detaillösungen passend zu Ihren persönlichen Vorstellungen. Je nach baulichen Gegebenheiten lassen sich auch Ausführungen bis zu Ihrer Grundstücksgrenze umsetzen. Bei erhöhter Gefährdung durch

Erdbeben empfiehlt sich eine Fundamentlösung, für maximale Standfestigkeit sowie für Ihre bestmögliche Sicherheit. Der CARPORT setzt auf eine robuste und langlebige Konstruktion aus feuerverzinktem und pulverbeschichtetem Stahl. Die Dacheindeckung ermöglicht flexible Gestaltungen etwa mit Glas oder Aluminiumprofilen. Wählen Sie weiters zwischen offenen oder geschlossenen Seitenwänden. Hinzu kommen optional geschützte Räume für Fahrräder oder Abfallbehälter. Die klare Formsprache vermittelt Funktionalität in modernem Gewand. Ein sehenswerter Akzent in unterschiedlichen architektonischen Umgebungen.

Ein SOLARCARPORT verbindet zeitgemäße Energiegewinnung mit zuverlässigem Wetterschutz für Ihr Fahrzeug. Die Integration moderner Photovoltaik-Elemente ermöglicht eine effiziente Nutzung der Sonnenenergie direkt beim Stellplatz. Diese Lösung unterstützt eine nachhaltige Lebensweise und reduziert laufende Energiekosten. Der klare funktionale Aufbau verbindet Umweltbewusstsein und Alltagsstauglichkeit zu einer zukunftsorientierten Gesamtanlage.

## Ordnung, Stauraum, Wetterschutz

Ein CARPORT gefällt auch als offener Stellplatz. Die leichte, elegante Bauweise ent-

faltet eine positive Wirkung auf das bauliche Gesamtbild. Die offene Konstruktion sorgt für mehr Licht und ein luftiges Erscheinungsbild. Ihr Fahrzeug bleibt ganzjährig vor Witterungseinflüssen geschützt. Die stabile Ausführung verheißt Verlässlichkeit und Langlebigkeit. Eine praktische Alternative zu geschlossenen Garagen, bei vollgültiger architektonischer Qualität. Das Modell CARAT – ursprünglich als Poolüberdachung konzipiert – bietet hier zweckentfremdet großzügigen Raum und flexible Nutzungsmöglichkeiten. Verschiebbare Flanken mittels Schienensystem ermöglichen flexible Öffnungen, ideal für leichteres Be-





**CARPORT**  
www.steidle.de



**CARAT**  
www.voeroka.de

und Entladen. Eine geschlossene Rückwand und offene Front bieten Zugänglichkeit und Schutz zugleich. Hochwertige Profile aus Aluminium sowie widerstandsfähige Flächen aus Polycarbonat halten die Konstruktion komplett wartungsfrei. Transparente Details verleihen der klaren Kontur eine filigrane Anmutung & schaffen ein angenehmes Raumgefühl. Ein CARPORT aus Beton eignet sich für kompakte Situationen, in denen es jeden Quadratmeter zu nutzen gilt. Die Kombination aus massiver Konstruktion und schlanken Stahlstützen sorgt für Stabilität wie auch für eine elegante Erscheinung. Ob freistehend oder auch ergänzend zu bestehenden Baukörpern: dieses Modell lässt sich in Ausdehnung und Höhe maßgenau formatieren, und bietet verlässlichen Schutz bei hochwertiger Gestaltung.



**CARPORT**  
www.kemmler-garage.de

### Be- und Entladen leicht gemacht

CARPORT + GRÜNDACH verbindet den langjährigen Schutz Ihres Fahrzeuges mit einer ökologischen Aufwertung Ihres architektonischen Ensembles. Die Begrünung des Daches wirkt temperaturnausgleichend und bereichert die gesamte Anmutung auf eine natürliche Weise. Unterschiedliche Farb- und Verkleidungsvarianten ermöglichen eine harmonische Anpassung an Ihr bestehendes Gebäude. Die extensive Dachbegrünung bietet funktionale Vorteile und steigert die Aufenthaltsqualität sowie den langfristigen Wert Ihrer Immobilie.

Ein CARPORT aus hochwertigem Aluminium verbindet Funktionalität, Langlebigkeit und zeitloses Design. Die stabile Konstruktion bietet zuverlässigen Schutz vor Regen, Schnee, Hagel und intensiver Sonneneinstrahlung; ideal für den Werterhalt Ihres Fahrzeuges. Die großzügige Überdachung erweitert die nutzbare Fläche und schenkt zusätzlichen Spielraum im Alltag. Die klare Formensprache und die hochwertige Materialanmutung fügen sich harmonisch in Ihre bestehende Architektur; und vermitteln einen modernen gepflegten Gesamteindruck. Diese funktionale und dennoch ästhetische Lösung verbindet Schutz, Komfort und gestalterische Qualität.



**CARPORT + GRÜNDACH**  
www.gerhardtbraun.com



**CARPORT**  
renson.net/de-de





**HEIDI BACK 2.0**  
[www.austroflam.com](http://www.austroflam.com)



**KACHELMUSTER 2119**  
[www.sommerhuber.com](http://www.sommerhuber.com)

# Energiequelle der Zukunft

## Holz – ein Schlüsselrohstoff für die klimafreundliche Energiezukunft

Angesichts steigender Energiepreise und des wachsenden Drucks zur Dekarbonisierung rückt Holz als nachhaltiger Energieträger zunehmend in den Mittelpunkt der Diskussion. Der Gesamtverband OfenBau e.V. (GVOB) betont in einer aktuellen Stellungnahme die herausragende Bedeutung von Holz im Energiemix der Zukunft – vorausgesetzt, es wird nachhaltig gewonnen und verantwortungsvoll genutzt. Ziel ist es, mit verbreiteten Mythen und Kritikpunkten aufzuräumen und die ökologischen wie technischen Vorteile der modernen Holzfeuerung in den Fokus zu rücken.

Ein häufiger Einwand gegen die Holzverbrennung ist die Freisetzung von CO<sub>2</sub>. Der GVOB stellt klar: Holz ist CO<sub>2</sub>-neutral, denn bei der Verbrennung wird nur jene Menge Kohlendioxid freigesetzt, die der Baum während seines Wachstums aus der Atmosphäre aufgenommen und in seiner Biomasse gespeichert hat. Es handelt sich somit um einen geschlossenen, natürlichen Kreislauf, der sich grundlegend von der Nutzung fossiler Brennstoffe unterscheidet. Holz „macht keine Schulden bei der Natur“ – es ist nach Sonnenenergie die umweltfreundlichste Wärmequelle des Menschen.

### Moderne Feuerstätten überzeugen durch hohe Effizienz

Auch in puncto Energieeffizienz und Emissionsminderung hat sich die Technik deutlich weiterentwickelt. Moderne Kachelöfen, Heizkamine, Kamin- und Pelletöfen überzeugen heute durch niedrige Emissionen und hohe Wirkungsgrade. Sie unterliegen strengen, gesetzlichen Grenzwerten, reduzieren Feinstaub sowie Kohlenmonoxid und können sowohl luft- als auch wasserführend in zentrale Heizsysteme integriert werden. In Kombination mit Wärmepumpen entstehen

hybride Systeme, die eine effiziente und flexible Wärmeversorgung gewährleisten. Damit leisten Holzfeuerungen einen entscheidenden Beitrag zur Unabhängigkeit von fossilen Energieträgern und zur Stabilität der Energieversorgung im Gebäudebereich.

Voraussetzung für den langfristigen Erfolg von Holz als Energiequelle ist eine nachhaltige Forstwirtschaft. Sie stellt sicher, dass nur so viel Holz entnommen wird, wie nachwächst – und erhält zugleich die Biodiversität sowie die ökologische Funktion der Wälder. „Holz ist nicht die einzige Lösung,



**KERAMIK TREND**  
[www.gutbrod-ofenkeramik.de](http://www.gutbrod-ofenkeramik.de)







**KAMINOFEN MYCASTLE**  
www.wodtke.com



**VISIO 3 UNIQ**  
attika.ch



**KAMINOFEN MOMO WATER+**  
www.wodtke.com

aber ein unverzichtbarer Baustein eines zukunftsfähigen Energiemixes“, betont Robert Mülleneisen, Ofenbaumeister und Vorsitzender des GVOB. Durch nachhaltige Bewirtschaftung, moderne Technik und intelligente Nutzung bleibe Holz erneuerbar, klimafreundlich und krisenfest. Zudem biete es Versorgungssicherheit unabhängig von Wetter, Wind oder geopolitischen Risiken.

### Holz als sicherer Energieträger

Der GVOB fordert eine sachliche, faktenorientierte Diskussion und eine klare politische Strategie zur nachhaltigen Nutzung von Holz als Energiequelle. Denn Holz trägt

bereits heute erheblich zur Energiewende bei: Rund 6 Prozent des deutschen Endenergieverbrauchs und 37 Prozent der erneuerbaren Wärme stammen aus Holz. Damit ist es der bedeutendste erneuerbare Wärmeträger in Deutschland – und ein Pfeiler für mehr energetische Eigenständigkeit. Holz verbindet Tradition und Innovation: Es steht für natürliche Wärme, regionale Wertschöpfung und einen bewussten Umgang mit Ressourcen. Im Zusammenspiel mit moderner Feuerungstechnik und konsequent nachhaltiger Forstwirtschaft bleibt es ein unverzichtbarer Bestandteil einer klimaneutralen Energiezukunft.



**KERAMIK TRADITION**  
www.gutbrod-ofenkeramik.de

**DAS OFENZENTRUM Senden**  
Ihr Experte für Öfen und Kamine

**Unschlagbar in Preis und Leistung**

Große Ausstellung mit über 100 Öfen  
über 600 m² Fläche  
unglaubliche Angebote  
Professionelle Fachberatung

Vereinbaren Sie Ihren Beratungstermin  
unter: Telefon: 07307 / 8007-0

**DAS OFENZENTRUM Senden**  
Germanenstraße 12, 89250 Senden  
www.das-ofenzentrum.de





# Mehrfamilienhäuser mit System

Nachhaltig, effizient, flexibel – ein Holzbaukonzept mit Zukunft

Mit einem klaren Fokus auf Nachhaltigkeit, Effizienz und architektonische Variabilität setzt Lechner Haus mit seinen neuen Mehrfamilienhäusern in moderner Holzständerbauweise Maßstäbe im mehrgeschossigen Wohnungsbau. Das Konzept vereint höchste bauliche Qualität mit ökologischer Verantwortung und wirtschaftlicher Attraktivität – ein durchdachtes Modell, das auf die

Herausforderungen zukünftiger Wohnformen antwortet.

Die Gebäude überzeugen durch ein funktionales Grundmaß von 23,23 x 10,00 Metern, ergänzt durch Balkone oder Terrassen mit 1,5 Meter Tiefe. Sie sind für Grundstücke ab etwa 630 m<sup>2</sup> konzipiert und lassen sich sowohl freistehend als auch in Reihe errichten. Beispiele wie die siebenteilige Riegelbebau-

ung in Sontheim oder das Projekt in Günzburg-Wasserburg zeigen die Vielseitigkeit des Systems: Es fügt sich harmonisch in unterschiedliche Umgebungen ein und wird durch praktische Fahrradabstellräume ergänzt.

## Vorgeplant und wirtschaftlich

Die Häuser basieren auf einem vorentwickelten, optimierten Konzept in serieller Bau-

weise. Dadurch entfallen aufwendige Planungsphasen und hohe Entwurfskosten, Genehmigung und Realisierung sind binnen eines Jahres möglich. Je nach Bedarf kann zwischen zwei Geschossen mit rund 375 m<sup>2</sup> oder drei Geschossen mit etwa 562 m<sup>2</sup> Wohnfläche gewählt werden. Dank variabler Breiten und Geschossigkeit lässt sich das Gebäude exakt auf Grundstücksgröße und Nutzung anpassen – ideal für Investoren, Bauträger oder private Bauherren, die Wert auf Effizienz und Rendite legen.

Die tragende Holzstruktur steht für eine zukunftsorientierte, ressourcenschonende Bauweise. Das Material stammt aus regionaler Forstwirtschaft, bindet CO<sub>2</sub> und garantiert kurze Transportwege. Die hochgedämmten Gebäude erfüllen den Standard KfW-Effizienzhaus 40 sowie das Qualitätssiegel Nachhaltiges Gebäude (QNG). Damit profitieren Bauherren nicht nur von exzellenter Energiebilanz und gesundem Raumklima, sondern auch von attraktiven Förderprogrammen und Steuervergünstigungen.

Zum Energiekonzept gehören eine Photovoltaikanlage mit Speicher, eine dezentrale Infrarotheizung und eine moderne Frisch-







luftanlage. Dieses System ermöglicht einen Autarkiegrad von über 60 %, senkt die Nebenkosten und reduziert Wartungsaufwand auf ein Minimum. Der selbst erzeugte Solarstrom dient sowohl zur Heizungsversorgung als auch für den Allgemeinstrom. Ergänzend kann das Modell um ein gemeinschaftliches E-Auto-Leasing erweitert werden, das den Überschussstrom nutzt – ein zukunftsweisender Schritt in Richtung energieautarkes und klimaschonendes Wohnen.

Jedes Mehrfamilienhaus umfasst vier oder acht Wohneinheiten, die durchdacht konzipiert und flexibel nutzbar sind. Zwei Einheiten lassen sich zu einer großzügigen 3-Zimmer-Wohnung kombinieren – ideal für Familien, Eigennutzer oder zur Teilvermie-

tung. Doppelbäder und separate Küchenanschlüsse ermöglichen vielfältige Nutzungsszenarien: vom Homeoffice über eine Einliegerwohnung bis hin zu altersgerechtem Wohnen. Großzügige Dielen ersetzen den Keller, Balkone und Terrassen erweitern den Wohnraum ins Freie.

### Komfortabel, barrierearm und generationengerecht

Der offen gestaltete Wohn-, Ess- und Kochbereich mit Speisekammer und separatem Technikraum bildet das Herzstück der Wohnungen. Ein helles Bad mit Fenster, bodenebene Dusche und hochwertiger Ausstattung sorgt für Komfort. Alle Gebäude sind barrierefrei zugänglich, viele Wohnungen stufenlos

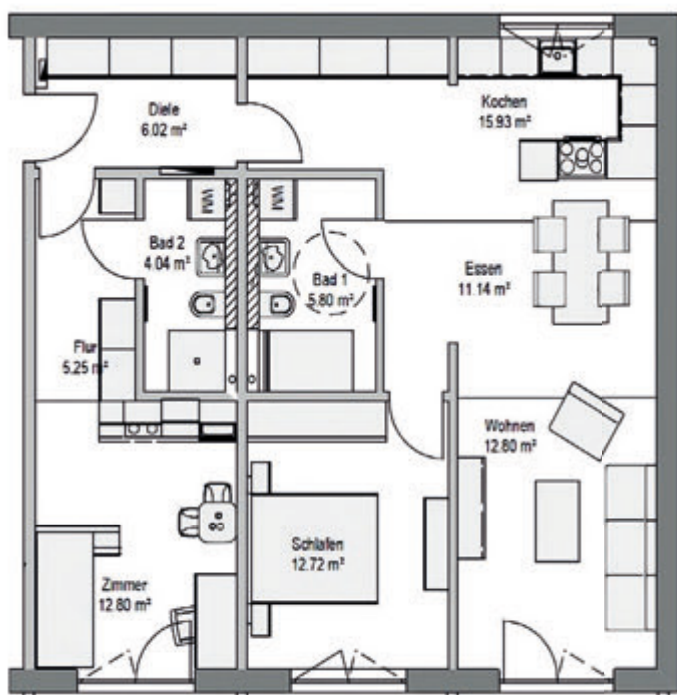
gestaltet. Ein optional abtrennbarer Wohnbereich mit eigenem Bad und Küchenanschluss bietet zusätzliche Flexibilität – etwa für Pflegekräfte, Gäste oder Angehörige – und schafft so Zukunftssicherheit für alle Lebensphasen.

Ein fein abgestimmtes Farb- und Materialkonzept mit warmen Naturtönen, Vinylböden in Holzoptik und eleganten Fliesen prägt die Innenräume. Die Kombination aus langlebigen Materialien und stilvollen Badelementen vermittelt Wohnlichkeit und Qualität. Individuelle Interior-Wünsche können auf Anfrage umgesetzt werden.

Die Mehrfamilienhäuser sind vollständig nach den Kriterien des Qualitätssiegels Nachhaltiges Gebäude (QNG) geprüft. Damit erfüllen sie umfassende Anforderungen an Energieeffizienz, Materialökologie und Lebenszykluskosten. In Verbindung mit dem KfW-Effizienzhaus 40-Standard ergeben sich

attraktive Fördermöglichkeiten: Bis zu 150.000 € pro Wohneinheit – und damit bis zu 300.000 € je 3-Zimmer-Wohnung – können als zinsgünstiges Darlehen beantragt werden. Ergänzende Programme, etwa das Z15-Darlehen der L-Bank, machen die Investition zusätzlich interessant.

**Fazit:** Mit intelligenter Verbindung aus nachhaltiger Holzbauweise, energetischer Autarkie & architektonischer Flexibilität definiert das Lehner-Haus-Konzept den Standard für modernen, mehrgeschossigen Wohnungsbau neu. Es steht für gesundes Wohnen, zukunftsichere Technik und wirtschaftliche Nachhaltigkeit – und beweist, dass ökologisches Bauen heute nicht nur möglich, sondern die klügste Investition in die Zukunft ist.



Informationen:  
Lehner Haus GmbH

**LEHNER  
HAUS**  
schwäbisch gut

Aufhausener Straße 29-33  
89520 Heidenheim, Tel. 07321 9670-0  
[www.lehner-haus.de](http://www.lehner-haus.de), [blog.lehner-haus.de](http://blog.lehner-haus.de)







# Architektur trifft Lebensqualität

## Haus Freiberger – moderne Familienvilla mit durchdachtem Raumkonzept

Das Haus Freiberger präsentiert sich als zweigeschossige Familienvilla mit 166 Quadratmetern Wohnfläche, die gezielt auf die Bedürfnisse einer wachsenden Familie zugeschnitten ist. Das architektonische Konzept kombiniert ein klassisches Zeltdach mit klaren Kubusformen, wodurch ein zeitlos modernes Erscheinungsbild entsteht. Be-

sondere Akzente setzt der in dunklem Grau gehaltene Anbau, der einen wirkungsvollen Kontrast zum weißen Obergeschoss bildet. Großzügige, über Eck verlaufende Fensterflächen sorgen nicht nur für viel Tageslicht, sondern verleihen der Fassade zugleich eine elegante Leichtigkeit. Auf der Gartenseite unterstreichen Jalousien die funktionale wie

ästhetische Gestaltung und bieten zuverlässigen Sonnenschutz.

### Offenes Wohnen – klare Struktur

Im Erdgeschoss entfaltet sich über die helle Diele ein offener Wohn-, Ess- und Kochbereich mit insgesamt rund 50 Quadratmetern, die Teilfläche des insgesamt 80 Quadrat-

meter großen Erdgeschosses sind. Trotz offener Grundrissgestaltung entsteht durch die leicht zurückgesetzte Position des Wohnzimmers eine feine Gliederung in verschiedene Lebenszonen. Ergänzt wird die Ebene durch ein Duschbad sowie ein Arbeitszimmer, das bei Bedarf in ein Schlafzimmer umgewandelt werden kann. Damit eröffnet







das Haus schon heute die Möglichkeit zu barrierefreiem und generationengerechtem Wohnen – ein zukunftsweisender Vorteil in der modernen Wohnarchitektur.

### Kinder im Mittelpunkt

Das Obergeschoss widmet sich mit seinem klaren Schwerpunkt den jüngsten Familienmitgliedern. Zwei Kinderzimmer sowie ein großzügiges Spielzimmer mit rund 30 Quadratmetern bieten reichlich Platz zum Spielen, Toben und kreativen Gestalten. Damit bleibt das Familienleben flexibel und das Erdgeschoss von Unordnung verschont. Ergänzend finden die Eltern ein Schlafzimmer mit separatem Ankleideraum sowie ein komfortables Familienbad, das mit Badewanne und großzügigem Waschtisch ein hohes Maß an Wohnqualität garantiert.

Auch in puncto Energieeffizienz überzeugt das Haus Freiburger: Beheizt wird es über eine umweltfreundliche Wärmepumpe, die Nachhaltigkeit mit zukunftssicherer Haustechnik verbindet. **Fazit:** Haus Freiburger ist eine stilvolle Familienvilla, die modernes Design mit funktionalem Grundriss, großzügigen Kinderbereichen und nachhaltiger Haustechnik kombiniert. Damit erfüllt es nicht nur die Bedürfnisse der Gegenwart, sondern schafft auch Raum für kommende Lebensphasen – ein Haus, das mit der Familie mitwächst. [www.baumeister-haus.de](http://www.baumeister-haus.de)







# Minihaus auf der Garage

Vierzig Quadratmeter mehr – und so viele neue Möglichkeiten

Mit ihrem FlyingSpace Minihaus auf der Garage hat sich Familie Hoff eine Fülle neuer Nutzungsoptionen eröffnet: als Ferienwohnung zur Vermietung, als Studentenapartment für die Tochter, als Altenteil für die Großeltern, als...

Familie Hoff bewohnt ein klassisches Einfamilienhaus in Wermelskirchen. Dazu gehören drei Garagen, die die Familie gar nicht alle nutzt. Da lag die Idee nahe, eine davon auszubauen, aufzustocken und so mehr Wohnraum zu schaffen.

## Modulares Bauen als Lösung

„Es gab nur eine große Herausforderung“, erinnert sich Christina Hoff, „die Straßen in unserer Siedlung sind schmal und wir haben keine komfortable Zufahrt.“ Als Architektin

wusste sie, was das bedeutete: „Wenn wir konventionell gebaut hätten, wäre eine massive Behinderung der Anwohner durch eine längere Straßensperrung die Folge gewesen.“ Die Familie entschied sich deshalb, für ihr Bauvorhaben auf vorgefertigte Module zurückzugreifen, die am Stück geliefert und per Kran einfach an ihren Platz gehievt werden.

Bei ihren Recherchen im Internet nach Modulhäusern stieß die Bauherrin auf die FlyingSpaces von SchwörerHaus. Der Zufall wollte es, dass sie noch Kontakt zu einem ehemaligen Schulkameraden hatte, der inzwischen bei dem schwäbischen Haushersteller als Bauberater tätig war. Es stellte sich heraus, dass das Fertighausunternehmen bereits viele FlyingSpaces realisiert

hatte – damals waren es an die 200, heute sind es bereits über 300. Ein beruhigendes Gefühl für die Planerin, dass ein bewährtes System zur Ausführung kommt. Christina Hoff ließ sich von den verschiedenen Varianten inspirieren. „Ausschlaggebend war für mich, dass ich unser FlyingSpace selbst planen konnte.“

Sie positionierte das Wohnmodul auf die äußerste Garage der Dreierreihe und ließ es an beiden Enden etwas auskragen. Dadurch geht der Blick von den Räumen direkt ins Grün der Bäume am Rand des Grundstücks und das Minihaus gewinnt optisch an Leichtigkeit. Eine Metalltreppe führt an der Seite von der Zufahrt zum Eingang im ersten Stock, das schafft Privatheit. Es entsteht der Eindruck eines eigenen kleinen Hauses,

wobei die Teilfassade aus echten Holzlamellen Elemente des Haupthauses aufgreift.

## Viel gesundes Tageslicht im Haus

Im FlyingSpace ist der Wohnbereich mit Wohnzimmer, Küche, Essplatz und Duschbad untergebracht, konzipiert als offene Loft-Wohnung. Highlight ist die bodentiefe Festverglasung im Wohnbereich, die fast über die ganze Hausbreite reicht und so viel gesundes Tageslicht ins Haus lässt. Ein Teil der Garage wurde von der Familie in Eigenleistung zum Schlafraum umfunktioniert. Beide Geschosse sind mit einer geradläufigen Treppe miteinander verbunden. Eine clevere Idee, denn unten schläft es sich kühler und vor allem ruhiger. Eine Terrassentür schafft

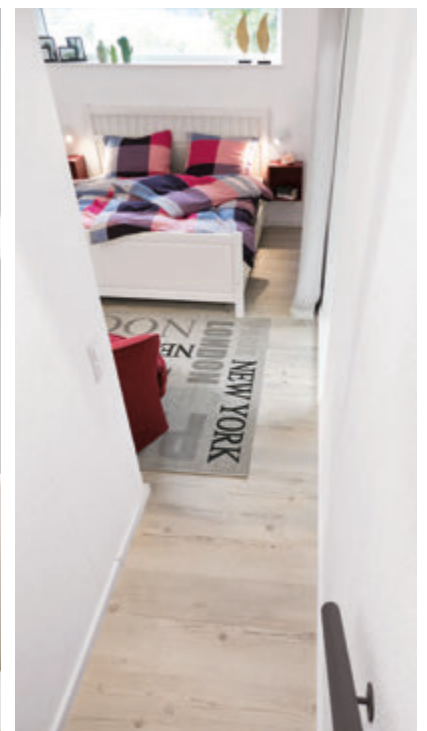




die direkte Verbindung zur Natur – ein herrlicher Raum zum Entspannen.

Die Detailplanung der Bauteile wurde zwar von der Konstruktionsabteilung bei SchwörerHaus übernommen, Christina Hoff hat jedoch mit ihrem FlyingSpace eine vorbildliche Lösung für Nachverdichtung auf privaten Grundstücken gefunden – mit intelligent genutzten Räumen und einer anspruchsvollen Gestaltung, die ihr elegantes TinyHouse zum Eyecatcher der Siedlung macht. Mittlerweile wird das FlyingSpace erfolgreich über die Plattform Airbnb vermietet. Aber die Architektin denkt bereits darüber nach mit ihrem Architekturbüro einzuziehen, denn die Platzverhältnisse im Haupthaus sind alles andere als üppig, und auch die Tochter hat bereits Interesse angemeldet.

[www.schwoererhaus.de](http://www.schwoererhaus.de)







# Spitzenleistung im Grünen

Drei Bürohäuser von HUF schaffen ein außergewöhnliches Arbeitsumfeld

Von der Metropolregion Stuttgart zurück aufs Land: die Software-Firma Sauter + Held hat ihren Sitz in Backnang ganz bewusst aufgegeben, um zurück ins Grüne nach Berglen zu ziehen. Zurück zu einem Arbeitsumfeld, in dem man nicht nur mit dem Internet, sondern vor allem mit der Natur bestens vernetzt ist. Denn die beiden Geschäftsführer Thomas Sauter und Detlef Held sind davon überzeugt, dass die besondere Atmosphäre der grünen HUF Architektur kreative Kräfte weckt, die Motivation fördert und unternehmerischen Erfolg positiv beeinflusst. Entstanden ist ein Arrangement aus drei

Bürohäusern in luftiger Holz-Glas-Architektur mit außergewöhnlich großzügig gestalteter Gartenanlage – ein faszinierender Kontrast zum herkömmlichen Industriecharakter vieler Gewerbegebiete. Das harmonische Trio mit hellen Büroräumen, offenen, kommunikativen Bereichen und naturnahen Arbeitsplätzen strahlt Eleganz und Wohlfühl-Atmosphäre aus. Eine architektonische Raffinesse, die sich HUF HAUS Architekt Elmar Deichmann zu Nutzen gemacht hat: „Die unterschiedlichen Gebäude und die Räumlichkeiten selbst vermitteln durch die bewusst gewählte Gruppierung eine Arbeitsatmosphäre mit

Campus-Charakter. Dabei ist die Aufteilung für die verschiedenen Arbeitsgruppen funktional und flexibel. Ergänzend dazu können die Mitarbeiterinnen und Mitarbeiter in den Außenräumen oder im firmeneigenen Bistro neue Kraft tanken, sich austauschen oder einfach nur kurz durchatmen.“

## Licht und Farbe als Impulsgeber

Die Büroräume mit bodentiefen Verglasungen sind ebenfalls kreativ gestaltet – Farbcodes in den einzelnen Bereichen sorgen für Struktur und setzen abwechslungsreiche Akzente. Bei der Planung wurde berücksich-

tigt, dass alle Arbeitsplätze mindestens von zwei Himmelsrichtungen mit Tageslicht durchflutet werden. So wird nur wenig künstliches Licht, das innen und außen raffiniert in Szene gesetzt ist, benötigt. Während die Profis für digitale Transformation und Projektmanagement hier täglich miteinander kommunizieren, sprechen auch die Gebäude innerhalb des Campus über intelligente Netzwerke miteinander. So lässt sich jedes Smart-Office auch bequem per Knopfdruck steuern: Sei es die Beschattung mit flexiblem Neigungswinkel der Lamellenjalousien, die Beleuchtung einzelner Bereiche







oder das Auslösen von praktischen Zentralbefehlen. Für die Bauherren aus der IT-Branche ohnehin eine Selbstverständlichkeit.

### Ensemble der besonderen Art

Intelligent gewählt ist auch die Dreier-Gruppierung der energieeffizienten HUF Gebäude: Ein attraktiver, räumlicher Gartenhof bildet als grüne Oase mit Wasserlandschaft und heimischen Bäumen den Mittelpunkt des modellierten Grundstücks. Gewerbe-Monotonie? Fehlanzeige! Farbenfrohe Sitzmöglichkeiten bieten Platz für den Austausch

während der Pausenzeiten, oder – warum auch nicht – für einen gemeinsamen Grillabend im Sommer.

„Wir bei Sauter + Held leben ein offenes Weltbild und ein gemeinsames Miteinander. Der respekt- und vertrauensvolle Umgang ist die Basis für ein optimales Betriebsklima – aus unserer Sicht der Schlüssel zum Erfolg. Um diese Unternehmensphilosophie zu unterstreichen, haben wir uns für die transparente und ehrliche Fachwerkarchitektur entschieden“, resümieren die Geschäftsführer. [www.huf-haus.com](http://www.huf-haus.com)



## Bauen liegt uns im Blut.

Häuser massiv, schlüsselfertig, ökologisch, individuell zum Festpreis.







# Ein zukunftsicheres Zuhause

## Nachhaltig wohnen in attraktiver Lage – moderne Wohnanlage in Satteldorf

Mit der Wohnanlage „im Häuslesbühl“ realisiert sich in Satteldorf ein anspruchsvolles Wohnprojekt, das zeitgemäße Architektur, nachhaltige Bauweise und eine außergewöhnlich attraktive Lage in idealer Weise vereint. Die aus zwei harmonisch geplanten Gebäuden bestehende Anlage umfasst insgesamt 16 moderne 2,5- bis 3-Zimmer-Wohnungen mit Wohnflächen von ca. 63 m<sup>2</sup> bis 81 m<sup>2</sup>. Die Grundrisse sind funktional, lichtdurchflutet und auf ein komfortables

Wohnen ausgerichtet. Jede Einheit verfügt über eine eigene Terrasse oder mindestens einen Balkon und schafft damit wertvollen privaten Freiraum.

### Wohngesunde Atmosphäre

Beide Gebäude sind über eine großzügig dimensionierte Tiefgarage miteinander verbunden. Von dort aus sind sämtliche Ebenen barrierefrei und komfortabel über einen Aufzug erreichbar – ein wesentliches Qualitäts-

merkmal für alle Lebensphasen. Ergänzt wird das Stellplatzangebot durch Carports und weitere Außenstellplätze.

Ein zentrales Element des Projekts ist die konsequent nachhaltige Bauweise in moderner Holzständerkonstruktion mit integrierter Klimaebene. Der energetische Standard KfW 40 EE garantiert einen äußerst niedrigen Energiebedarf, reduziert langfristig die Betriebs- und Nebenkosten – und erfüllt höchste Anforderungen an den Klimaschutz.

Die Verwendung des natürlichen Baustoffs Holz sorgt darüber hinaus für ein gesundes Raumklima, hohe Behaglichkeit & ein nachhaltiges Wohngefühl. In Kombination mit attraktiven Fördermöglichkeiten ergeben sich hervorragende Perspektiven für langfristige Wertstabilität und Wertsteigerung – sowohl für Eigennutzer als auch für Kapitalanleger. Die hochwertige Ausstattung unterstreicht den gehobenen Anspruch der Wohnanlage. Edle Parkettböden, ausgewählte Natursteine







sowie eine flächendeckende Fußbodenheizung schaffen eine moderne, wohnliche Atmosphäre. Die überwiegend südliche Ausrichtung gewährleistet optimale Lichtverhältnisse und steigert den Wohnkomfort zusätzlich. Alle Wohnungen sind bezugsfertig und unmittelbar nutzbar.

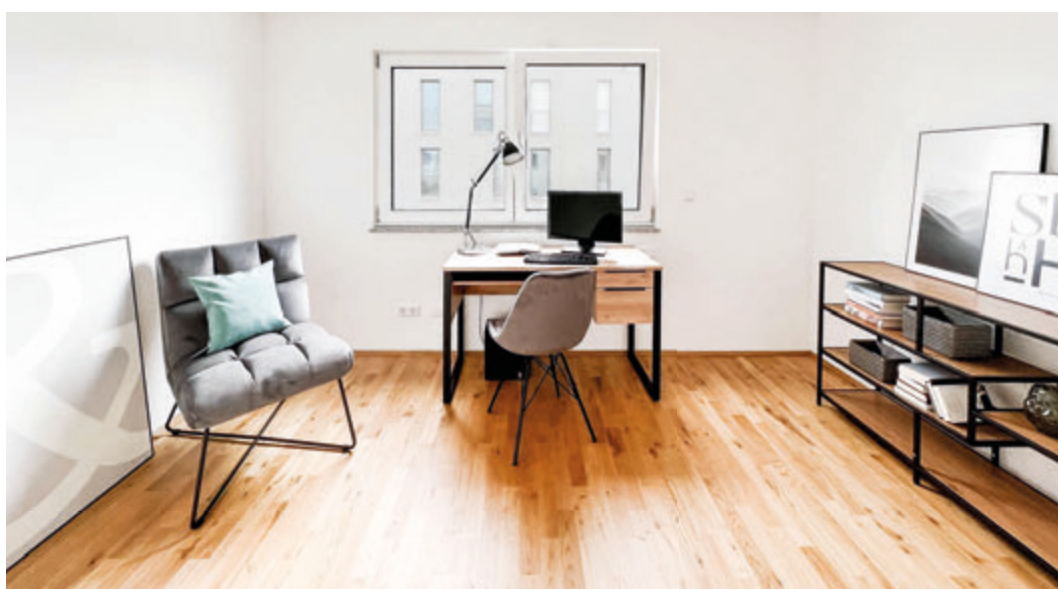
### Optimale Infrastruktur

Die Lage in Satteldorf überzeugt durch ihre besondere Kombination aus urbaner Nähe und naturnahem Wohnen. Gelegen in der Hohenloher Ebene im Nordosten Baden-Württembergs, bietet der Ort eine hervorragende Verkehrsanbindung an die B290 sowie die Autobahn A6. Durch die Nähe zum Autobahnkreuz mit der A7 ist Satteldorf Teil eines bedeutenden europäischen Verkehrsnetzes. Gleichzeitig zeichnet sich die Umgebung durch einen hohen Erholungs- und Freizeitwert aus: sanfte Landschaften, idyllische Täler entlang von Jagst und Gronach sowie zahlreiche Burgen und Schlösser prägen das Bild.

Einkaufsmöglichkeiten, Ärzte und öffentliche Verkehrsmittel sind fußläufig erreichbar, Schulen und berufliche Bildungseinrichtungen befinden sich in unmittelbarer Umgebung bzw. im nahegelegenen Crailsheim. Ein vielfältiger Branchenmix mit international tätigen Unternehmen am Standort stärkt zudem die wirtschaftliche Attraktivität der Gemeinde.

Die Wohnanlage Häuslesbühl steht für zukunfts-sicheres, energieeffizientes & wohn-gesundes Bauen – stadtnah, nachhaltig und mit langfristigen Mehrwert.

[www.bauer-holzbau.de](http://www.bauer-holzbau.de)







# Mit Feingefühl und Zukunftsblick

Nachverdichtung mit Mehrwert – ein gelungenes Generationenprojekt mit Baufritz

Mitten in München-Schwabing zeigt ein besonderes Bauprojekt, wie innerstädtische Nachverdichtung erfolgreich, nachhaltig und harmonisch realisiert werden kann. Familie Feimann-Hirschmüller entschloss sich, den Garten des elterlichen Grundstücks für ein eigenes Einfamilienhaus zu nutzen – als Antwort auf die kaum noch vorhandenen Bauflächen in Ballungsräumen und mit dem klaren Ziel, Wohnraum für die junge Generation zu schaffen, ohne dabei neue Flächen zu versiegeln.

## Verbunden und doch unabhängig

Entstanden ist ein zweigeschossiges, rund 155 m<sup>2</sup> großes Einfamilienhaus in moderner Holzbauweise, das durch seine dunkle Holzfassade einen deutlichen, aber bewusst gesetzten Kontrast zum hellen Bestandsgebäude der Eltern bildet. Der verbindende, eingeschossige Zwischenbau dient nicht nur als architektonisches Bindeglied, sondern schafft neue Nutzungsmöglichkeiten: Die junge Familie nutzt ihn als Büro, Musikzimmer und Gästebereich, während er zugleich einen zweiten Gartenzugang für die Eltern bietet. Eine zunächst angedachte bauliche Verbindung der beiden Häuser wurde bewusst verworfen – zugunsten der Privat-

sphäre und eines selbstbestimmten Alltags für beide Parteien. Separate Eingänge, eigene Terrassen und eine nicht einsehbare Dachterrasse über dem Zwischenbau verdeutlichen das durchdachte Konzept des Miteinanders auf Augenhöhe.

## Baubiologie im Fokus

Wichtig war den Bauherren nicht nur ein schneller und reibungsloser Bauablauf, son-

dern auch ein hohes Maß an baubiologischer Qualität. Deshalb fiel die Wahl auf den erfahrenen Fertighaushersteller Baufritz, der mit seiner ökologischen Holzrahmenbauweise, kurzer Bauzeit, serienmäßiger Vorfertigung und individuellem Architektenhaus-Konzept überzeugte. Die einzelnen Bauelemente wurden im Werk inklusive Fenster, Türen und Installationen vorgefertigt, sauber verpackt angeliefert und von eigenen Monteuren auf

dem innerstädtischen Grundstück effizient verbaut – mit minimaler Belastung für das familiäre Umfeld und die Nachbarschaft, die frühzeitig in die Planung einbezogen wurde. Ein besonderes Anliegen war der Bauherrschaft die Wohngesundheits. In unmittelbarer Nähe befindet sich ein Sendemast – ein Umstand, der nur durch Einsatz baubiologischer Schutzmaßnahmen beruhigt werden konnte. Die patentierte XundE-Protect-Tech-







nologie von Baufritz schützt das Haus durch doppelte Abschirmung in Wand und Dach vor über 99 % hochfrequenter Strahlung. Auch bei der Auswahl der Materialien – schadstofffreie Farben, Hölzer, Baustoffe mit bekannter Herkunft – wurden keinerlei Kompromisse gemacht. „Wir haben alles hinterfragt und konsequent umgesetzt“, betonen die Bauherren.

### Wohnkonzept mit Köpfchen

Wie anspruchsvoll modernes Familienleben architektonisch gelöst werden kann, zeigt das durchdachte Innenraumkonzept: Im Erdgeschoss dominieren offene Strukturen mit viel Licht und Luft. Eine großzügige Diele mit Garderobe, Gäste-WC samt Dusche, ein praktischer Varioraum sowie der Wohn-, Koch- und Essbereich mit offener Holzbalkendecke und Loft-Schiebetüren schaffen eine warme, urbane Atmosphäre. Eine integrierte Coffee-corner, wie man sie aus Designhotels kennt, sowie dezente Farbkonzepte in Rot- und Orangetönen verleihen dem Haus eine individuelle Note. Stauraum ist durch maßgefertigte Einbauten clever organisiert, der Zugang zum Teilkeller ist diskret hinter der Küchenfront verborgen.

Im Obergeschoss setzt sich das konsequente Raumkonzept fort: Zwei gleich große Kinderzimmer sind durch eine Schiebetür mit Tafellack verbunden – ideal für gemeinsames Spiel oder später größere Nutzungseinheiten. Ein eigenes Kinderbad mit Badewanne schafft Komfort für den Nachwuchs. Das Elternschlafzimmer grenzt an ein großzügiges Bad mit extragroßer Dusche, WC, Sauna und einer markanten Wandgestaltung mit Dschungeltapete – ein stilistisches Statement und Zeichen der gestalterischen Handschrift der Innenarchitektin. Dank des Walmdachs ohne ausgebautes Dachgeschoss entstehen luftige Räume mit

viel Tageslicht und einer ausgesprochen behaglichen Atmosphäre.

Die besondere Qualität dieses Projekts liegt nicht nur in intelligenter Nachverdichtung und der architektonischen Klarheit, sondern auch im zwischenmenschlichen Gleichgewicht: Alt und Jung leben eng beieinander, aber dennoch selbstständig, verbunden durch gemeinsame Werte, gegenseitige Rücksichtnahme und Familienhund Schorsch, der das gesamte Gelände als sein Revier betrachtet.

So steht dieses Bauvorhaben beispielhaft für modernes Bauen im urbanen Kontext – ökologisch, gesund, architektonisch anspruchsvoll und gesellschaftlich relevant. Ein Modell für die Stadt von morgen – ohne dabei auf das Persönliche, Familiäre und Menschliche zu verzichten. [www.baufritz.com](http://www.baufritz.com)







Foto: KNECHT Kellerbau

# Keller oder Bodenplatte?

Die Basis fürs Eigenheim – welche Lösung die richtige ist, hängt von vielen Faktoren ab

Wer ein Haus baut, steht früh vor einer der wichtigsten Weichenstellungen: Soll das Gebäude auf einer Bodenplatte errichtet oder unterkellert werden? Eine pauschale Antwort gibt es nicht, denn die Entscheidung ist individuell, dauerhaft und von zahlreichen Faktoren abhängig. Umso wichtiger ist es, die jeweiligen Vor- und Nachteile sorgfältig abzuwägen – unter Berücksichtigung des Grundstücks, der Bodenverhältnisse, des Raumbedarfs und des Budgets.

Der Bau auf einer Bodenplatte kann insbesondere durch geringere Bauzeit und

niedrigere Kosten überzeugen. Da die Bodenplatte eine vergleichsweise einfache Gründungsmaßnahme ist, eignet sie sich vor allem für Bauherren mit Überschaubarem Neben- und Abstellflächen oder für Konzepte, bei denen barrierefreier Stauraum auf Wohnebene gewünscht ist. Auch schwierige Bodenverhältnisse wie felsiger Untergrund, belastete Böden oder ein hoher Grundwasserspiegel können den Verzicht auf einen Keller wirtschaftlich sinnvoll machen, da ein Kellerbau in solchen Fällen deutlich teurer werden kann.

## Baugrund entscheidender Faktor

Unabhängig von der gewählten Bauweise ist ein Baugrundgutachten dringend zu empfehlen. Es liefert entscheidende Informationen zur Tragfähigkeit des Bodens, zum Grundwasserstand, zu möglichen Risiken. Auf dieser Basis lässt sich fundiert entscheiden, ob eine Bodenplatte oder ein Keller technisch und wirtschaftlich sinnvoll ist – und wie die jeweilige Gründung ausgeführt werden sollte. Entgegen der verbreiteten Annahme ist ein Keller nicht zwangsläufig die teurere Lösung.

In bestimmten Situationen kann er sogar wirtschaftlicher sein, etwa wenn tragfähige Bodenschichten erst in größerer Tiefe erreicht werden können. Zudem bietet der Keller einen erheblichen Raumgewinn: Eine Vollunterkellerung schafft bis zu 40 Prozent zusätzliche Nutzfläche. Diese kann flexibel genutzt werden – für Haustechnik, Lager- und Vorratsräume, Waschküche, Hobby- oder Arbeitszimmer, eine Einliegerwohnung oder auch zusätzlichen Wohnraum. Als Faustregel gilt: Werden mehr als etwa 45 Quadratmeter Nebenflächen benötigt, ist ein



Foto: GfR/M&amp;T Effizienz Keller



Foto: GfR/Braun. Im Keller/Lucky/Luxem





Foto: KNECHT Kellerbau



Foto: KNECHT Kellerbau



Foto: KNECHT Kellerbau

Keller oft günstiger, als diese oberirdisch zu realisieren. Hinzu kommt ein in der Regel höherer Wiederverkaufswert. Bei Hanggrundstücken spricht ebenfalls vieles für einen Keller, da der Mehraufwand gegenüber einer Bodenplatte meist gering ist und das Untergeschoss teilweise als vollwertiger Raum genutzt werden kann.

Als Alternative zur Vollunterkellerung kommen Teilkeller oder modulare Lösungen infrage. Diese bieten begrenzten zusätzlichen Raum, etwa für Haustechnik, sind jedoch statisch anspruchsvoll. Spezielle Lösungen wie Technikboxen oder kompakte Modulkeller schaffen hier funktionalen Mehrwert, ohne in die Hauptstatik des Hauses einzugreifen.

### Mehr Raum unter dem Haus

Soll der Keller als Wohnraum genutzt werden, gelten die Vorgaben der jeweiligen Landesbauordnung. Dazu zählen ausreichende Raumhöhen, eine ausreichende natürliche Belichtung sowie eine gute Belüftung und

Beheizung. Lichthöfe oder Hanglagen ermöglichen Tageslicht im Untergeschoss. Ein Wohnkeller muss zudem gemäß Gebäudeenergiegesetz gedämmt und fachgerecht abgedichtet sein.

Besondere Bedeutung kommt der Abdichtung zu. Sie schützt die Konstruktion und verhindert Feuchteschäden, Geruchsbildung und Schimmel. Je nach Bodenbeschaffenheit kommen unterschiedliche Systeme zum Einsatz: gemauerte Keller mit Bitumenabdichtung (Schwarze Wanne) bei günstigen Bodenverhältnissen oder Keller aus wasserundurchlässigem Beton (Weiße Wanne), die auch bei hohem Grundwasserstand zuverlässigen Schutz bieten.

**Fazit:** Keller oder Bodenplatte – beide Lösungen haben ihre Berechtigung. Die optimale Entscheidung basiert auf einer sorgfältigen Analyse der Gegebenheiten und des individuellen Raumbedarfs. Wer vorausschauend plant, schafft die Grundlage für ein wirtschaftliches, komfortables und langfristiges wertbeständiges Zuhause.



Foto: Glättner Keller

# BODEN-PLATTE+KELLER

Stellen Sie Ihr Haus auf ein solides Fundament und bauen Sie auf die kompromisslose Markenqualität von Knecht. Wir sind Ihr starker Partner in Sachen Fertigteilkeller und Bodenplatten – Deutschlands erfahrenster Spezialist seit über 55 Jahren.



**KNECHT Kellerbau GmbH**

Tel.: +49 (0) 7123 944 0

Mail: [info@knecht.de](mailto:info@knecht.de)

[www.knecht-kellerbau.de](http://www.knecht-kellerbau.de)

**KNECHT**  
Fertigteilkeller

WERTE FÜR'S LEBEN





OR SL + S 20 C  
www.heraal.de

# Naturnahe Lebensbereiche

Ein Wintergarten verbindet Ihre Wohnräume mit der grünen Umgebung

Das System OR SL + S 20 C überzeugt als moderne und großzügige Terrassen-Überdachung. Spannweiten von über sieben Metern gelingen auch mal ohne Zwischenstützen; für eine freie Sicht nach draußen. Die ebenso elegante wie wetterfeste Kombination aus Aluminium und Glas schmiegt sich flexibel an Ihre räumlichen Gegebenheiten und persönlichen Vorlieben. Rahmenlose Schiebetüren sowie gesonderte Sonnenschutz- oder Beschattungssysteme ergänzen die Ausstattung. Langlebige Materialien und präzise Verarbeitungen bürgen für eine

dauerhafte Stabilität. Freuen Sie sich auf viel Komfort, und einen luftig leichten Übergang zwischen Innen- und Außenbereich.

Die stilvolle SAPHIR SOLAR VERANDA zelebriert das Wechselspiel von Licht und Architektur. Die leicht gewölbte Dachform lenkt die Sonnenstrahlen gezielt in Ihren Innenraum; für eine angenehme Atmosphäre rund ums Jahr. Sommers lassen sich Ihre Dachflächen mühelos öffnen. Ihr Raum verwandelt sich in eine offene Terrasse. Auch ein geschlossener Zustand vermittelt das Gefühl, mitten in der Natur zu sitzen. Klare Linien,

durchgehende Glasflächen und eine harmonische Formensprache sorgen für zeitlose Ästhetik und einen hohen Wohnkomfort.

## Transparenz ohne Grenzen

Geschützt vor Wind und Wetter. Genießen Sie die freie Natur zu jeder Jahreszeit. Ein moderner WINTERGARTEN ergänzt Ihre Wohnräume um einen attraktiven Außenbereich. Hochwertige Materialien und durchdachte Einbauten erzeugen ein angenehmes Raumklima bei hoher Energieeffizienz. Die Ausgestaltung orientiert sich an Ihren indi-

viduellen Bedürfnissen: vom kompakten Anbau bis zur großzügigen Wohnraum-Erweiterung. Freuen Sie sich auf ein lichtdurchflutetes Refugium und ein gehobenes Wohlgefühl.

Die elegante LOGGIAVERGLASUNG SF20 zaubert transparente Raumabschlüsse. Das bodenläufige Schiebesystem basiert wahlweise auf einer eingelassenen oder einer aufgesetzten Bodenschiene. Die barrierefreie Variante ermöglicht komfortable Zugänge, ideal für heutige Wohnansprüche. Variable Höhen und diverse Rahmen erlau-



SAPHIR SOLAR VERANDA  
www.voeroka.de



WINTERGARTEN  
sonne-am-haus.de



ben vielseitige Einsatzmöglichkeiten. So gewinnen Sie einen neuen lichten Lebensbereich mit offener klarer Raumwirkung.

## Wohnkultur im Grünen

Die WINTERGARTEN-MARKISE CLIMARA W10 vereint funktionalen Sonnenschutz mit ästhetischer Anmutung. Das innovative Führungssystem verhindert seitlichen Lichteinfall und sorgt für eine gleichmäßige Beschattung. Die filigrane Bauweise fügt sich harmonisch in jede Architektur. Eine optionale LED-Beleuchtung (oder ein integriertes Volut-Rollo) erhöht den Komfort und erzeugt eine ansprechende Atmosphäre; im harmonischen Zusammenspiel von Schutz, Design und Lichtstimmung.

Moderne Wohnstile verbinden Ästhetik, Funktionalität & Nachhaltigkeit. Ein individuell geplanter WINTERGARTEN schafft eine neue Wohnqualität und verbindet Ihre Innenräume nahtlos mit der natürlichen Außenwelt. Die Kombination aus Glas, Aluminium und moderner Technik sorgt für Offenheit, Lichtfluss & Energieeffizienz. Ideal auch zum Schutz vor Witterungseinflüssen. Finanzielle Förderungen und steuerliche Vorteile belohnen Sie für Ihr nachhaltiges Engagement.

Foto: Solarlux GmbH



Foto: SUNFLEX Aluminiumsysteme GmbH



Foto: © WAREMA

## Wintergarten oder Terrasse? BEIDES!



## POOL TERRASSE GARTEN

**vöroka**  
LIBERDACHUNGS-SYSTEME

über 60 Jahre  
gut bedacht

T 0 72 62 - 80 87  
info@voeroka.de







**SCHNEEFRÄSE**  
www.stiga.com



**COMBISYSTEM-SCHNEESCHIEBER 40**  
www.gardena.com

# Richtiger Ablauf für sichere Wege

Rutschfeste Wege sind ein Muss: Wenn Schneeräumung Sicherheit und Sti(e)l vereint

Schnee – plötzlich ist er da. Die weiße Pracht erstreckt sich über das gesamte Außen- gelände und wartet geduldig auf den Räum- dienst. Erste Fußstapfen verlaufen dort, wo sonst ein Gehweg sichtbar ist und zeigen die Richtung zum Eingang oder zum Parkplatz. Jetzt ist es höchste Zeit für die Schnee- räumung. Wer keine eigenen Räumfah- zeuge oder moderne Schneefräsen besitzt, muss selbst zur Schneeschaukel greifen. Oder eher zum Schneeschieber? Damit Sie die manuelle Schneeräumung so zeitspa- rend und kraftschonend wie möglich erledigen können, stellen wir Ihnen in diesem

Beitrag die wichtigsten Schneeräumgeräte und deren Einsatzmöglichkeiten vor.

## Die Schneeschaukel – das Multitalent

An schmalen Stellen, wie z.B. auf Treppen oder Stufen, lässt sich die schlanke Schnee- schaukel einfach handhaben. Da diese Berei- che zumeist vollständig geräumt werden, muss der Schnee weggeschaukelt werden. Wenn der Schnee schwer ist, kann er mit einer Schaukel einfacher bewegt werden. Besonders gefragt sind Schneeschaukeln, wenn tiefer gelegene Eingänge zu Kellern

oder Tiefgaragen geräumt bzw. Schnee von einem Vordach entfernt werden soll. Auf- grund der verstärkten Aluminiumkante, lassen sich auch angefrorene Schneekrus- ten leicht beseitigen. Das Multitalent Schneeschaukel eignet sich außerdem auch im Nachgang zum Verteilen von Streusalz oder Streumitteln.

## Der Schneeschieber – der Klassiker

Auf ebenen Gehwegen und in Eingangsberei- chen bietet der breite Schneeschieber große Angriffsfläche, um breite Streifen zu räu-

men. Je nach angewandter Technik und Be- schaffenheit des Schnees kann die Hand- habung variieren. In der Regel erfolgt die Schneeräumung mit einem Schneeschie- ber durch vorwärts gerichtete Schiebe- bewegungen und seitliches Schaufeln. Umgangssprachlich wird dieses Vorgehen als Schneeschippen bezeichnet. Aus ergo- nomischer Sicht ist darauf zu achten, dass die Schneemenge ohne großen Kraftauf- wand bewegbar bleibt und der Vorgang ohne Dreh- oder Wurfbewegungen, insbesondere über die Schulter, auskommt. Die Schnee- schieber-Modelle unterscheiden sich durch



**SCHNEE RÄUMEN**  
www.huk-coburg.de

Foto: Hagen Lehmann



**STREUWAGEN GC-SR 12**  
www.einhell.de

## RUTSCH-EX PLUS EIS UND SCHNEE

www.bisotherm.de





## SNOWXPERT™ EISKRATZER-SCHNEEBÜRSTE

[www.fiskars.de](http://www.fiskars.de)



## SCHNEESCHAUFEL

[www.pearl.de](http://www.pearl.de)



## SNOWXPERT™ SCHNEERÄUMER

[www.fiskars.com](http://www.fiskars.com)



## SNOWXPERT™ SCHAUFEL

[www.fiskars.com](http://www.fiskars.com)

## AGT SCHNEEFRÄSE

[www.pearl.de](http://www.pearl.de)



## UNIVERSAL-STREUER GE-US 18 LI-SOLO

[www.einhell.de](http://www.einhell.de)



Materialien, Gewicht, Schiebbreite und Wölbung.

### Die Schneewanne – der Profi

Ähnlich wie beim Schneeschieber, aber mit breiterer Schiebefläche, gestattet die Schneewanne eine großflächige Schneeräumung durch vorwärts gerichtetes Schieben. Allerdings wird die dabei aufgenommene Schneemenge nicht zur Seite geschauvelt, sondern mit Hebelwirkung an den Rand der zu räumenden Fläche bewegt. Auf diese Weise können größere Schneemengen in einem Arbeitsgang geräumt werden. Die Schneewanne ist ideal geeignet für längere Gehwege oder mittlere Flächen, wie Parkplätze, Modelle mit Rädern erleichtern zusätzlich die Arbeit.

### Der Schneebesen – der flexible Alleskönner

Nicht nur bei der Zubereitung von Sauce Hollandaise, sondern auch bei der Schneeräumung leistet ein Schneebesen nützliche Dienste. Bei dem gleichnamigen Winterdienstgerät handelt es sich um einen Kehrbesen für den Außeneinsatz. Wenn die Schneedecke noch sehr dünn ist, kann der

Schnee mit dem Besen leicht weggefegt werden. Auf unebenen, festen Untergründen, wie z.B. Kopfsteinpflaster oder empfindlichen Böden, überzeugt der Schneebesen durch seine Flexibilität. Nach der Schneeräumung mit Schneeschaufel oder Schneeschieber fegt der Besen die Schneereste weg. Auf Treppen und in Eingangsbereichen wird dadurch verhindert, dass Schneereste an den Schuhen ins Gebäude getragen werden und dort rutschige Stellen verursachen.

### Der Eisstößler – der Hartnäckige

Um festgefrorene Schneereste oder Vereisungen zu lösen, werden Eisstößler verwendet. Mit seinem scharfkantigen und an den Seiten spitzen Trapezblatt aus Stahl, erledigt er diese Aufgabe im Handumdrehen.

### Ökologisches Winterstreu

Die günstigste und bekannteste Alternative zum Streusalz ist mit Sicherheit einfacher Streusand, denn Streusand stumpft glatte und vereiste Flächen ab und damit werden diese Flächen wieder für Passanten begehbar. Die Eisfläche selbst bleibt beim Einsatz von Streusand aber bestehen, denn

Streusand senkt – anders als das Streusalz – nicht den Gefrierpunkt des Wassers. Aus dem ausgezeichneten Naturprodukt Bims wird das ökologische und effektiv wirkende Streumittel „Rutsch-Ex Plus“ hergestellt und mit einem Taumittel versehen ([www.bisotherm.de](http://www.bisotherm.de)). Die abgestimmte Mischung und die optimale Wahl des Taumittels ermöglichen es, Eis und Schnee, auch bei sehr frostigen Temperaturen, schnell zu tauen.

### Wintertipps für Hausbesitzer und Grundstückseigentümer

**Tipp 1:** Über die Räum- und Streupflicht informieren. Meist halten Stadt oder Kommune ausführliche Merkblätter bereit. Dort findet man auch Informationen dazu, wem die Pflicht zum Winterdienst übertragen werden darf – und wie.

**Tipp 2:** Wer als Vermieter seine Mieter oder einen gewerblichen Winterdienst beauftragt, muss zumindest anfangs kontrollieren, ob es tatsächlich klappt. Sonst haftet man eventuell doch, falls jemand stürzt.

**Tipp 3:** Unbedingt eine passende Haftpflichtversicherung abschließen. Bei einem Eigenheim genügt eine Privathaftpflichtpolice.

Eigentümer von Mietshäusern oder -wohnungen brauchen eine Haus- und Grundbesitzerhaftpflicht. Verurteilungen zu Schadenersatz wegen der Verletzung der Räum- und Streupflicht sind zwar nicht so häufig, es geht jedoch oft um schwere, langwierige Verletzungen und entsprechend hohe Schadenersatz- und Schmerzensgeldforderungen.

### Wintertipps für Mieter

**Tipp 1:** Wer den Winterdienst nicht selbst leistet, muss für Vertretung sorgen. Am besten mit den Mitgliedern der Hausgemeinschaft tragfähige Vereinbarungen treffen, wer sich kümmert, falls es schneit.

**Tipp 2:** Ist ein professioneller Dienstleister mit dem Winterdienst beauftragt, können Hauseigentümer und Mieter die Kosten als haushaltsnahe Dienstleistung steuerlich geltend machen (Az. VI R 56/12).

**Tipp 3:** Eine Privathaftpflichtversicherung kommt für Schadenersatzansprüche auf, falls man wegen Versäumnissen beim Winterdienst für Unfälle haftbar gemacht wird.

**Wichtig:** Den Schnee nicht einfach vom Grundstück auf den Gehweg oder die Fahrbahn schieben. Dafür riskiert man ein Bußgeld.





# 38. Handwerkerausstellung „Rund ums Haus“ + „IMMOBILIEN regional“ 2026

**Bodenständige, zuverlässige, traditionelle und innovative Messe in Schwäbisch Gmünd.**

Am Wochenende 28.02. und 01.03.2026 jeweils von 10 bis 17 Uhr präsentieren sich wieder über 40 Fachfirmen allen Bauherren, Modernisierer und Sanierer im Congress-Centrum Stadtgarten. Bei der nunmehr schon 38. Handwerkerausstellung bieten die teilnehmenden Aussteller umfassende Informationen zu Themen rund um das Haus; und das obwohl die Zeiten für den Bausektor sehr herausfordernd sind, was Planungssicherheit und Personal anbetrifft.

„Energie einsparen“, „Energieeffizientes, nachhaltiges Bauen und Renovieren“, neue Techniken für Sanierung und Neubauten, diese Themen sind heute wichtiger als je zuvor und Informationen vom kompetenten Fachmann sind für Bauherren, Modernisierer und Investoren von größter Bedeutung – vor allem auch im Hinblick auf einzuhaltende Vorschriften und die neuesten Informationen der Förderungen. Hierzu können die Firmen

den Besuchern aktuelle Vorgaben und Abwicklungsmodalitäten vermitteln. Nach wie vor ein Thema ist die Sicherheit beim Eigentum. Auch wenn die Zahlen der Einbrüche zurück gehen, ist hier nach wie vor Vorsicht und Umsicht geboten. Die Kriminalpolizei und ihr Präventionsteam beraten vor Ort und auf der Messe. Unter dem Motto „Ambientes Wohnen“ können auch viele Inneneinrichtungen, wie Küchen, Wohnmöbel und Sonderanfertigungen von Handwerksbetrieben und Innenraumgestaltungen auf aktuellstem Niveau besichtigt werden. Umfassende Beratung und kompetente Informationen gibt es am Samstag und am Sonntag hierzu im Stadtgarten.

In Zusammenarbeit mit der Stadt Schwäbisch Gmünd und interessanten Objekten in der Stadtentwicklung, wie auch durch die Erschließung neuer Wohngebiete im Umland, präsentieren sich namhafte Bauträger, die VGW sowie Dienstleister im Rahmen der Sonderschau „Immobilien regional“.

Herr Oberbürgermeister Richard Arnold hat seinen Besuch als Schirmherr zugesagt und wird nach seiner Begrüßung am Samstag um 9.30 Uhr einen Rundgang durch die Messe machen. An die 40 Aussteller erwarten die Besucher und beantworten Fragen zu den aktuellen Themen.

Auf eine ausgewogene Standvielfalt legt Organisator Joachim Weber alljährlich großen Wert und so bietet auch die 38. Handwerkerausstellung trotz aller Widrigkeiten in der außergewöhnlichen Situation wieder eine interessante Mischung verschiedenster Themengebiete. Aufgrund hervorragender Fachfirmen aus der Region – und deren Wichtigkeit für den Fortbestand dieser Ausstellung – wurden wieder alle Hebel in Bewegung gesetzt, um eine erfolgreiche Veranstaltung zu präsentieren. Der Blick gilt in die Zukunft, auch wenn in dieser schnelllebigen Zeit viele Fragezeichen bleiben. Auch die Stadt Schwäbisch Gmünd in Verbindung mit der Firma FÜNF PROZENT GMBH stellt ihre

neue App vor, wie man selbst einen kostenlosen, energetischen Gebäudesteckbrief von seinem Eigentum erstellen kann.

Ob Schreiner, Holzbauer, Fenster, Heizung, Solar, Innenraumgestaltung – jeder Besucher kann den richtigen Ansprechpartner für sich finden. Verschiedene Vorträge an beiden Tagen bieten eine perfekte Gelegenheit, sich einen Überblick zu verschaffen. Am Samstag und Sonntag ab 11.00 Uhr werden zu jeder Stunde im Jörg-Rathgeb-Saal Fachleute zu interessanten Themen referieren. Den Ablaufplan können Sie dem Programm auf dem Flyer oder im Hinweis auf der Homepage unter [www.rundumshaus-gd.de](http://www.rundumshaus-gd.de) ab Januar 2026 entnehmen. Damit sich die Eltern in Ruhe informieren können, wird ab 12.00 Uhr wieder kostenloses Kinderschminken angeboten.

Bekannte Firmen aus der Region mit bestem Preis-/Leistungsverhältnis werden sich den Besuchern präsentieren. Schwerpunkte sind nach wie vor die große Vielfalt und die umfassende Beratung auch vor Ort. Für viele Interessenten besteht also die Möglichkeit, Informationen „Rund ums Eigentum“ an einem Wochenende zu erhalten.

Viele Firmen arbeiten und ergänzen sich quasi „Hand-in-Hand“, bündeln und organisieren so Arbeitsabläufe. Wer also einen Neubau erstellen will, sanieren und renovieren will, der erhält an diesem Wochenende geballte Informationen von Fachfirmen – und das bei freiem Eintritt zur Messe. Herzliche Einladung an alle Interessierten. Ein Besuch der „RUND UMS HAUS“ + „Immobilien regional“ am 28.02. + 01.03.2026 lohnt sich.

Weitere Infos: [www.rundumshaus-gd.de](http://www.rundumshaus-gd.de).





# Klimafreundliches Familienheim

## KfW-Programm „Wohneigentum für Familien“ – der Baukindergeld-Nachfolger im Überblick

Mit dem Förderprogramm **KfW 300 „Wohneigentum für Familien“** unterstützt der Bund seit 2023 gezielt Familien mit **niedrigem und mittlerem Einkommen** beim Erwerb von selbst genutztem Wohneigentum. Nach dem Auslaufen des Baukindergelds setzt die Förderung auf **zinsgünstige Kredite** für den Bau oder Kauf eines **klimafreundlichen Neubaus**. Förderberechtigt sind **Alleinerziehende, Paare oder Einzelpersonen mit mindestens einem**

**minderjährigen Kind im Haushalt**. Maßgeblich ist das **zu versteuernde Einkommen**, das bei einem Kind 90.000 Euro nicht überschreiten darf; je weiterem Kind erhöht sich die Grenze um 10.000 Euro. Grundlage ist der Durchschnitt des zweiten und dritten Jahres vor Antragstellung. Gefördert wird ausschließlich die **erste selbst genutzte Immobilie**, die zu mindestens 50 Prozent im Eigentum der Antragsteller steht und über einen längeren

Zeitraum selbst bewohnt wird.

Das Programm stellt **zinsvergünstigte Kredite von bis zu 270.000 Euro** bereit – abhängig von Kinderzahl und Nachhaltigkeitsniveau. Voraussetzung ist ein **Neubau**, der mindestens dem KfW-Effizienzhausstandard 40 entspricht. Zusätzlich werden der CO<sub>2</sub>-Ausstoß über den gesamten Lebenszyklus des Gebäudes sowie der Einsatz erneuerbarer Energien geprüft. Fossile Heizsysteme sind

ausgeschlossen. Für höhere Kreditbeträge ist das Qualitätssiegel Nachhaltiges Gebäude (QNG Plus) erforderlich, das ökologische, ökonomische und soziokulturelle Kriterien wie schadstoffarme Baustoffe, Barrierefreiheit und ein gesundes Raumklima umfasst.

Der zentrale Vorteil des Programms liegt in den **sehr günstigen Zinssätzen**, die bis zu vier Prozentpunkte unter dem Marktniveau liegen können. Im Unterschied zum früheren Baukindergeld gibt es jedoch keine Tilgungszuschüsse. Die Zinsbindung beträgt zunächst **zehn Jahre**, anschließend ist eine Anschlussfinanzierung notwendig, die auch bei anderen Kreditinstituten erfolgen kann.

**Fazit:** KfW 300 ist ein anspruchsvolles, aber wirkungsvolles Förderinstrument für Familien, die **nachhaltig bauen, langfristig Energiekosten senken** und trotz hoher Baupreise den Schritt ins Eigenheim realisieren wollen – vorausgesetzt, Planung, Energieberatung und Finanzierung sind professionell aufeinander abgestimmt. Weitere Informationen erhalten Sie unter [www.kfw.de](http://www.kfw.de).



Quelle: KfW-Bildarchiv/Jens Steingässer

### Adressen | Regionale Bezugsquellen

#### apero burgau GmbH

Am Hirschbach 10  
89355 Gundremmingen  
08224 9683747  
[www.apero-burgau.de](http://www.apero-burgau.de)

#### Banzhaf GmbH

Bismarckstraße 18  
89547 Gerstetten  
07323 951950  
[www.banzhaf.de](http://www.banzhaf.de)

#### Richard Henkel GmbH

Forchtenberger Straße 46  
74670 Forchtenberg  
07947 9180-0  
[www.richard-henkel.de](http://www.richard-henkel.de)

#### Lehner Haus GmbH Zentrale

Aufhausener Straße 29  
89520 Heidenheim  
07321 9670-0  
[www.lehner-haus.de](http://www.lehner-haus.de)

#### Artfliesen GmbH u. Co. KG

Metzinger Straße 47  
72622 Nürtingen  
07022 6026-0  
[www.artfliesen.de](http://www.artfliesen.de)

#### DAS OFENZENTRUM Senden

Germanenstraße 12  
89250 Senden  
07307 80070  
[www.k-ew.de](http://www.k-ew.de)

#### Knecht Kellerbau GmbH

Ziegeleistraße 10  
72555 Metzingen  
07123 944-0  
[www.knecht.de](http://www.knecht.de)

#### LEICHT Wohnkaufhaus

Kalter Markt 25  
73525 Schwäbisch Gmünd  
07171 107-0  
[www.leicht-wohnkaufhaus.de](http://www.leicht-wohnkaufhaus.de)

#### Artfliesen GmbH u. Co. KG

Hörvelsinger Straße 15  
89081 Ulm  
0731 7081550  
[www.artfliesen.de](http://www.artfliesen.de)

#### Fensterle Bauunternehmung GmbH

Schwarzachstraße 14  
88521 Ertingen  
07371 9500-0  
[www.fensterle.de](http://www.fensterle.de)

#### Lehner Haus forum Bad Waldsee

Gewerbepark Wasserstall  
88339 Bad Waldsee  
07321 9670-0  
[www.lehner-haus.de](http://www.lehner-haus.de)

#### Treppenzentrum Schmid GmbH

Gessertshausener Straße 4  
86356 Neusäß  
0821 48059-0  
[www.treppenzentrum.de](http://www.treppenzentrum.de)

#### Artfliesen GmbH u. Co. KG

Wilhelmstraße 130  
89518 Heidenheim  
07321 609660  
[www.artfliesen.de](http://www.artfliesen.de)

#### GETFIX Gayer Stuck

Dossenberger Straße 7  
89561 Dischingen  
07327 6854  
[www.gayer-stuck.de](http://www.gayer-stuck.de)

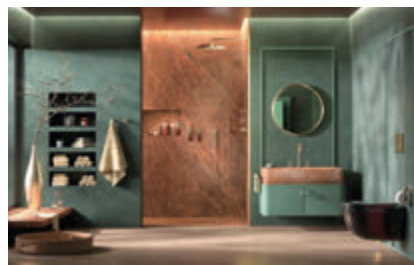
#### Lehner Haus Musterhaus Ulm

Böfinger Straße 50  
89073 Ulm  
0731 22121  
[www.lehner-haus.de](http://www.lehner-haus.de)

#### VÖROKA GmbH Überdachungen für Pool – Terrasse – Garten

Gewerbestraße 4-6  
75031 Eppingen  
07262 8087, [www.voeroka.de](http://www.voeroka.de)





## WOHNEN/EINRICHTEN

Küchentrends (Living Kitchen)

Sanitärtrends, Flur & Entree

Betten & Interieur

## MODERNISIEREN/HEIZEN

Innentüren, Treppen, Bodenbeläge  
Garagen & Carports, Erneuerbare Energien  
Solarthermie, Kamine & Kachelöfen



## HAUSBAU/KELLER

Kreativ geplante Holzhäuser

Fertighäuser, An- und Ausbau

Modulhäuser, Keller



## GARTEN/ÖKOLOGIE

Saunen & Whirlpools  
Outdoor-Wellness, Wintergärten  
Pools, Sonnenschutz

## MAGAZIN FÜR STADT UND LANDKREIS ULM/NEU-ULM

Das Magazin erscheint sechsmal im Jahr kostenlos in Ulm, Neu-Ulm und Umgebung



## Impressum

### VERLAG

**BAUEN-regional** Verlags- und Media GmbH  
Geschäftsführer: Wolfgang Trumpp (V.i.S.d.P)  
Im Breitspiel 19, 69126 Heidelberg  
AG Mannheim: HRB 735414  
STEUER-ID: DE 283513212

### POSTANSCHRIFT VERLAG

**BAUEN-regional** Verlags- und Media GmbH  
Reutlinger Straße 11, 74074 Heilbronn

### ANZEIGEN/VERTRIEB

Verlagsbüro Heilbronn, Wolfgang Trumpp  
Tel.: 07131 1242075, trumpp@regional-bauen.de

### GRAFIK & DESIGN

Michael Kocher, kocher@regional-bauen.de  
Text: Philipp Steiff & Gina-Marie Ott, info@regional-bauen.de

### ERSCHEINUNGSWEISE

Zweimonatlich, kostenlos

### JAHRGANG/ISSN-NUMMER

ISSN 2365-8789, 13. Jahrgang 2026

### DRUCKEREI:

westermann DRUCK | pva, Georg-Westermann-Allee 66  
38104 Braunschweig, www.westermann-druck.de, www.pva.de

### ANZEIGENSCHLUSS:

23. Februar 2026

### DATENANLIEFERUNG UNTER:

info@regional-bauen.de

### VERBREITUNG:

regional-bauen liegt an vielen Auslagestellen zur kostenlosen  
Mitnahme aus.

## AUSGABE MÄRZ/APRIL 2026

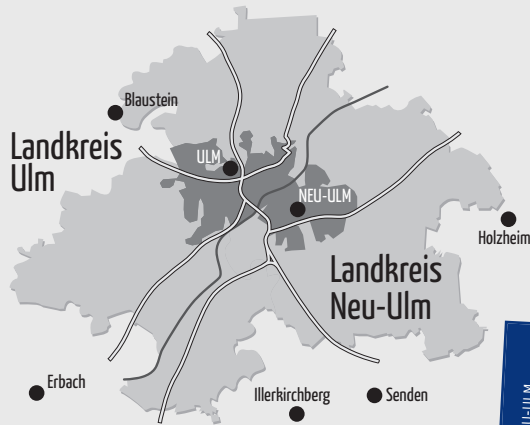




# regional-BAUEN

Magazin für Bauherren und Modernisierer

STADTAUSGABE ULM, NEU-ULM UND UMGEBUNG



## Aufgepasst!

Das regional-BAUEN Magazin für den Stadt- und Landkreis Ulm/Neu-Ulm ist ab sofort kostenlos an über 400 Verteilstellen erhältlich.

## Noch näher dran...

Dieses zweimonatige Magazin bietet neben Anregungen für Bauherren und Modernisierer viele Themen rund ums Wohnen und Einrichten, Gartengestaltung und topaktuelle Tipps; stets mit regionalem Bezug.

- Zwischenzeitlich über 6.500 Magazine
- Verteilung kostenlos an über 400 Auslegestellen
- Über 1.500 Erstmappen in regionalen Lesezirkeln

Ausgabe März/April 2026







Wohnkaufhaus LEICHT

Kalter Markt 25 | 73525 Schwäbisch Gmünd

Mo – Fr: 09:00 – 13.00 Uhr | 14.00 – 18.00 Uhr

Sa: 09.30 – 16.00 Uhr

[www.leicht-wohnkaufhaus.de](http://www.leicht-wohnkaufhaus.de)

**LEICHT**<sup>®</sup>  
**Wohnkaufhaus**