

regional-BAUEN

Magazin für Bauherren und Modernisierer

**KOSTENLOS
ZUM MITNEHMEN**

S



Betten im Trend

Holzhäuser

Essplätze & kleine Küchen
Bad-Objekte

Bodenbeläge

Innentüren & Treppen
Solar & Photovoltaik

Wintergärten

Outdoor-Saunen & Whirlpools
Garagen & Carports

www.regional-bauen.de



Quelle: www.regional-bauen.de

Ihr Baupartner seit über 60 Jahren
Objektbauten, Anbau und Aufstockung



Lehner Haus GmbH

Aufhausener Str.29 | 89520 Heidenheim

Tel.: 07321 - 96 70 0

**Besuchen Sie uns auf Facebook
und Instagram.**



www.facebook.com/lehnerhaus | [#lehnerhaus_](https://www.instagram.com/lehnerhaus_)

www.lehner-haus.de

**LEHNER[®]
HAUS**
schwäbisch gut

Liebe Leserinnen und Leser,

ein sehr aufregendes Jahr liegt hinter uns – und somit begann ein hoffentlich friedvoller 2026.

Es freut uns, dass wir Ihnen auch für dieses Jahr wieder unser Magazin als gedruckte Version präsentieren können, da diese nicht gänzlich durch eine digitale Version ersetzt werden kann, welche wir jedoch ebenfalls auch weiterhin kostenfrei zu Ihrer Information veröffentlichen.

Unseren Anzeigenkunden – welche teilweise bereits seit Jahrzehnten unsere Lektüre als optimale Präsentation ihrer Produkte und Leistungen sehen – sei Dank, trotz der aktuell sehr angespannten Situation im Bausektor, welche sicherlich auch weiterhin andauern wird.

Bäder, Wellness- und Nassbereiche sollen ein Inbegriff von Natürlichkeit und Gemütlichkeit ausstrahlen. Ihre wohnlichen Fähigkeiten stellen es selbst in minimalistischen, klar strukturierten Bädern unter Beweis (ab Seite 4). Sie nehmen klaren Linien die scharfen Kanten, Metall die Härte und Stein die Kälte. Und Farbe strahlt Wärme optisch aus. Schwellenlos und geräumig duscht man heute: Walk-in-Duschen sind Standard im modernen Bad.

Vom Bad in den Schlafbereich: Auch im Schlafzimmer spielen natürliche Materialien immer mehr ihre Supermaterial-Qualitäten aus (ab Seite 14). Zusammen mit vielen Farbtönen und weichen Stoffen schafft es eine Oase der Ruhe, welche den erholsamen Schlaf fördert. Dass es an diesem Ort auch richtig bunt werden kann – überzeugen Sie selbst: Hier sind die Betten gepolstert und farbenfroh, sie setzen Design-Statements und verwöhnen gleichzeitig mit hohem Schlafkomfort bei der richtigen Auswahl der Matratzen und Lattenroste. Entscheiden Sie selbst, welcher Schlafzimmer-Typ Sie sind oder lassen Sie sich in Ihrem Fachgeschäft beraten.

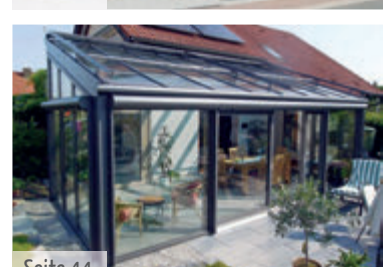
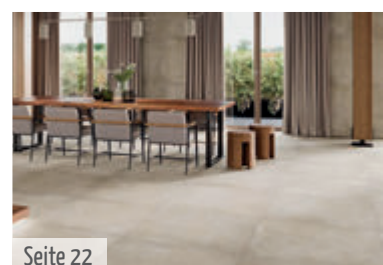
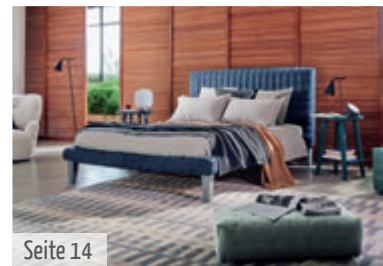
Neben der „schönen und wohnlichen Seite“ des Hauses beeinflusst auch die Technik, wie wohl man sich in ihm fühlt. Dazu trägt immer mehr die notwendige Wärmequelle bei (Seite 16). Um eine effektive Ausnutzung der erzeugten Wärme auch zu gewährleisten, muss natürlich auch die komplette Hausversorgung stimmen. So ist ein effektiv gestalteter Innenbereich ebenfalls von Nöten (ab Seite 18).

Dass Häuser individuell und architektonisch sehr anspruchsvoll sein können und auch überwiegend sind, zeigen wir ab Seite 28. Egal, ob sehr reduzierte, naturnahe Einfamilienhäuser, das Reihenhäuser, architektonisch ausgeklügelte und ökologisch erstellte Häuser, welche sich perfekt in die (schon lange vorhandene) Umgebung einfügen, oder auch ein gelungener Um- oder Anbau zum Effizienzhaus – viele Hersteller setzen die Ideen der zukünftigen Bauherren planerisch und effizient um. Nachdem Bau- und Grundstückspreise stetig in die Höhe geschwenkt sind – und es sich auch in absehbarer Zeit nicht ändern wird – ist für die meisten Bauinteressierten daher das Ziel, sich ein komfortables Wohnheim auch im Mehrfamilienhaus zu schaffen. Sehen Sie selbst.

Viel Spaß beim Lesen und Umsetzen wünscht Ihnen
Wolfgang Trumpp (Herausgeber) sowie das ganze Team von
regional-BAUEN

Inhalt

Bad-Objekte von Künstlerhand	04
Duscharmaturen und Wannen als skulpturale Wassererlebnisse	06
*Gönnen Sie sich eine eigene Spa-Zone	08
Esstische aus hochwertigen Materialien	10
Kleine Küchen mit großem Auftritt	12
*Titelthema: Schlafzimmer – zeitlose Eleganz für erholsamen Schlaf	14
Neue Impulse für die Solartechnik	16
Geplant gesetzte Innentüren mit Transparenz oder Tiefenwirkung	18
Die Treppe als Statement	20
*Sehenswerte Bodenbeläge in unterschiedlichen Farben und Formaten	22
Welche Garage ist die richtige?	24
Carports schützen Fahrzeuge und freuen sich auf grüne Dächer oder Sonnenstrom	26
*Lehner Haus: Homestory 475® – clever geplant am steilen Hang	28
Rems-Murr-Holzhaus: Haus Schwalbenflug	30
Schwörerhaus: Minihaus auf der Garage	32
TALBAU-Haus: U285 – Stadthaus im Bauhausstil mit Dachterrasse	34
Bauer Holzbau: Wohnen im Häuslesbühl – ein zukunftssicheres Zuhause	36
Baufritz: Mit Anbau und Aufstockung zum Generationenwohnen	38
Keller oder Bodenplatte?	40
Saunen & Whirlpools: Relaxen im Refugium	42
*Wintergärten: Licht, Raum & Lebensqualität	44
Winterdienst mit Schneeräumung: Rutschfeste Wege sind ein Muss	46
Service: Buchtipps	48
Service: KfW 300 – Familien-Wohneigentum	49
Regionale Bezugsquellen	49
Vorschau März/April 2026, Impressum	50



***Redaktionstipp**

SPECIAL ab SEITE 46

Es ist Anfang Januar, und: tatsächlich, es gibt Schnee, Frost und Glätte. Damit niemand ausrutscht, gibt es den Winterdienst. Aber wer ist eigentlich für welche Wege verantwortlich? Wann und in welchem Umfang muss geräumt und gestreut werden? Wir zeigen Ihnen, mit welchen „Hilfen“ Sie Ihre Pflichten erfüllen können.



Unser Titelbild zeigt Boxspringbett Serie 1420 von Interliving
www.interliving.de



DIANA L200
www.diana-bad.de



SERIE 290
www.steinberg-armaturen.de



NOSTROMO
Design: Davide Mercatali
www.fantini.it/de

Bad-Objekte von Künstlerhand

Gestalten Sie persönliche Rückzugsräume

Der Wasserhahn DIANA L200 besticht mit einer grazilen und dabei rundlich ausgewogenen Formsprache. Der hohe Auslauf bewahrt Ihren Spielraum und erlaubt die flexible Nutzung des Waschplatzes. Drei elegante Oberflächen harmonisieren mit unterschiedlichen Badkonzepten.

Gestaltung im Gespräch. Die SERIE 290 zeigt gekonnte Reduktion im Dialog mit der Architektur. Die metallische Präsenz legt ein ruhiges und kraftvolles Fundament, aus der sich alles Weitere logisch und wie selbstverständlich entwickelt. Jedes Detail sitzt und entfaltet seinen Ausdruck auf dezente Weise. NOSTROMO verkörpert einen redlichen Minimalismus und eine konsequente, formale Strenge. Ein langjähriger Entwicklungsprozess war über eine schrittweise Reduktion zur funktionalen Essenz gelangt. Die klaren Linien treffen sich eben im Wesentlichen und schenken der Armatur ein ruhiges Selbstbewusstsein. Funktion und Form in Balance. AVALEGRA verbindet Vertrautes und Innovatives zu Außergewöhnlichem. Die sinnliche Verbindung von Waschbecken und Armatur schenkt ganzheitliche Wassererlebnisse am Waschplatz. Das Gesamtbild vermittelt Natürlichkeit und Frische. Ein Fest für die Sinne. Komfort und Design verschmelzen zu einer alltagstauglichen Lösung.

Hochwertige Materialien und präzise Verarbeitungen bis ins Detail. KWC ONO E kommt als extra-schlanke Badarmatur in klarer reduzierter Formsprache. Die Ausführung aus Edelstahl bürgt für Hygiene und Langlebigkeit. Das puristische Design verbindet technische Qualität und elegante zeitlose Ästhetik.

Konsequente Formsprache

BETA 316 steht für sachliche Klarheit. Die Formsprache wirkt modern und dennoch dezent, mit einem hohen Anspruch an Funktionalität und Materialqualität. Die robuste Ausführung und die präzise Verarbeitung ermöglichen eine verlässliche Nutzung im Alltag. Die reduzierte Gestaltung fügt sich harmonisch in individuelle Badwelten. ESSENCE verwandelt Ihr Badezimmer in einen Ort der Ruhe und persönlichen Entfaltung. Die sehenswerte Palette von zeitlosen Farben unterstützt Ihre persönliche Ausgestaltung. Die harmonisch abgestimmten Oberflächen vermitteln ein stimmiges Gesamtbild und eine langlebige Ästhetik. Jedes Detail passt zum angenehm ausgewogenen Raumgefühl.

Der EUROCUBE E umgibt moderne Sensortechnologie mit markanten Kuben. Der puristische Ansatz verzichtet auf Hebel und

Foto: hansgrohe / Hansgrohe SE



Brausefunktion
mit breitem
Regenstrahl

AVALEGRA
www.hansgrohe.de



KWC ONO E
kwc.com/de_DE



BETA 316
heinrichschulte.de

ESSENCE
Colors Kollektion
www.grohe.de





erscheint schlank und reduziert. Die berührungslose Bedienung sichert Ihren hygienischen Komfort und spart Ihr wertvolles Wasser. Die klare Optik macht diese Armatur zum ausdrucksstarken Element in privaten und stark frequentierten Sanitärbereichen. Die EDITION 11 zeigt schlanke Konturen in einer eleganten geometrischen Formsprache. Die Armaturen erscheinen präzise und sinnlich zugleich. Sorgsame Verarbeitungen und makellose Oberflächen unterstreichen den hohen Qualitätsanspruch. Zahlreiche Varianten unterstützen Ihre persönliche Badgestaltung.

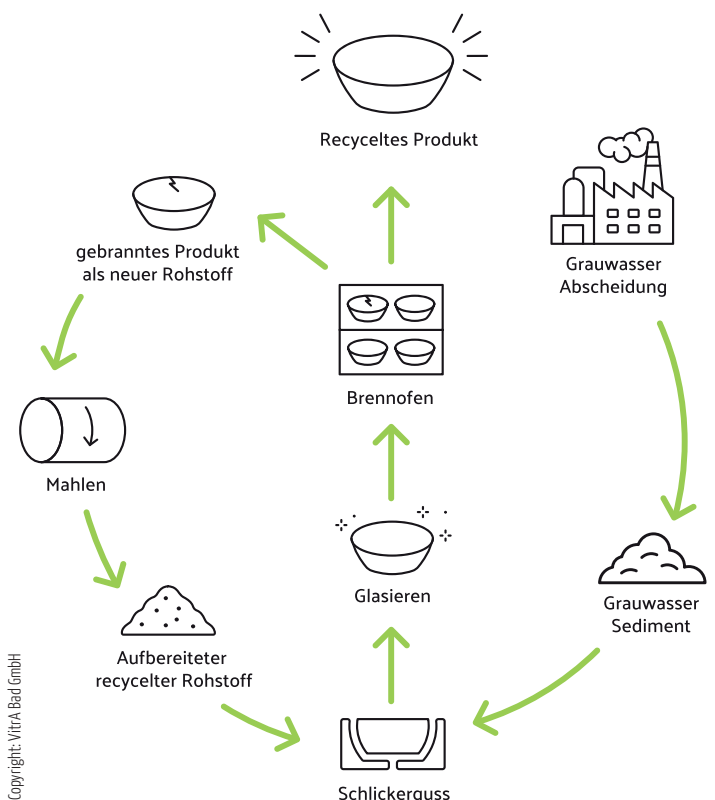
nomischer Komfort und angenehme Haptik unterstreichen das außergewöhnliche Erscheinungsbild.

Die Toiletten RENOVA URINALE zeigen ein abgestimmtes Sanitärprogramm. Alle Komponenten lassen sich flexibel kombinieren. Hilfreich für funktionale Aufbauten und ansprechende Gestaltungen.

RE-CERAMIC steht für nachhaltig gestaltete Aufsatz-Schalen. Die sanften Rundungen wirken elegant und modern zugleich. Die natürlich wirkenden Oberflächen verleihen dem Modell eine ruhige hochwertige Anmutung.

Berührungslose Eleganz

ARTIS bringt Farbe und Emotion ins Badezimmer. Kombinieren Sie aus zahlreichen Formen, Größen und Farben; und inszenieren Sie ‚Ihren‘ individuellen Waschplatz. Die hochwertigen, matten Oberflächen setzen moderne Akzente. Dieser lebendige Gestaltungsraum steht für Ihre Persönlichkeit. Das Becken ILBAGNOALESSI gönnt klassischer Materialität und Gestaltung eine zeitgenössische Weiterentwicklung. Innovative Werkstoffe ermöglichen filigrane Formen und expressive Linien. Die Kombination aus technologischem Fortschritt und ikonischer Kontur verleiht dieser Kollektion einen starken Charakter von spürbarer Präsenz. Ergo-





VITALIO
COMFORT 250
www.grohe.de



VAIA
Dark Brass gebürstet
www.dornbracht.com

Skulpturale Wassererlebnisse

Diese Wannen und Duscharmaturen gewinnen den Schönheitspreis im Badezimmer

Die Armatur VITALIO COMFORT 250 kommt als elegantes Duschesystem für stilvolle moderne Badkonzepte. Die großzügige Kopfbrause erzeugt einen steten entspannenden Regeneffekt. Die Handbrause überrascht mit zwei Strahlarten für erfrischend gezielte oder sanft verteilte Wassermomente. Ein integrierter Thermostat stabilisiert die Wassertemperatur und steigert Ihr Komforterlebnis. Die wandmontierte Ausführung passt auch mal in vorhandene Bohrungen und erleichtert so die Einbettung in Ihr vorhandenes Bad.

VAIA belebt einen klassischen Auftritt mit einer aktuellen Gestaltung und findet so zu

einer ausgewogenen Formensprache. Die Konturen erinnern an traditionelle Armaturen, die filigranen Linien vermitteln moderne Leichtigkeit. Offene Umrisse und klare Proportionen erzeugen ein ruhiges, elegantes Gesamtbild. Das zeitlose Design fügt sich nahtlos in individuelle Badwelten. Eine harmonische Balance aus Vergangenheit und Zukunft.

Ein aufgeräumtes Bad macht Laune

Die PULSIFY E liebt kleine Bäder und bietet dabei das volle Duschenerlebnis. Der feine Wasserstrahl umhüllt Ihren Körper und schenkt ihm tiefe anhaltende Entspannung.

Die wassersparende Technologie schont wertvolle Ressourcen.

Der kombinierte Brausemischer 473 verschwindet teils unter Putz, für eine aufgeräumte Optik im Badezimmer. Ein bequemes Bedienelement wechselt zwischen Kopf- und Handbrause. Hochwertige Komponenten steuern Temperatur und Wassermenge. Das reduzierte Design sorgt für ein zeitloses Erscheinungsbild und fügt sich harmonisch in vielerlei Badumgebungen.

Die Armaturenserie PLAN BLUE setzt kräftige Akzente im Badezimmer. Die Oberfläche wirkt ebenso matt wie markant, die angenehm samtige Haptik unterstreicht den

hochwertigen Ansatz. Die robuste Beschichtung steigert die Lebensdauer und erleichtert die Pflege im täglichen Gebrauch. Die klare Formensprache gerät zum prägenden Element moderner Badgestaltung. Passende Ergänzungen sorgen für einen rundum stimmigen Duschbereich.

Die freistehende Badewanne D-NEO imponiert mit modernen, klaren Formen. Die konische Silhouette nebst ovalen Linien sorgt für ein elegantes Erscheinungsbild. Zwei gegenüberliegende Rückenschrägen bieten viel Badekomfort für entspannende Momente allein oder zu zweit. Mittige Ab- und Überläufe unterstützen die symmetrische Nutzung.



PULSIFY E
www.hansgrohe.de



473
Design: Arne Jacobsen
de.vola.com



PLAN BLUE
www.keuco.com



D-NEO

Design: Bertrand Lejoly
www.duravit.com

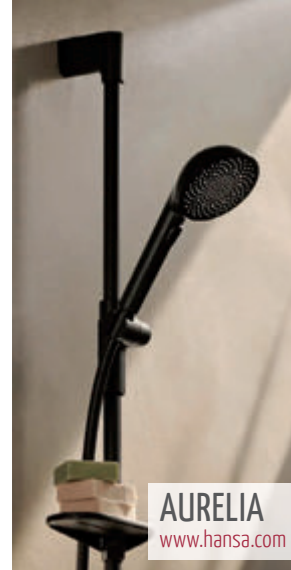
Foto: © Duravit AG



WHITE TULIP

Design: Philippe Starck
www.duravit.com

Foto: © Duravit AG



AURELIA

www.hansa.com

Klassiker in neuem Kleid

Die WHITE TULIP zeigt organische Eleganz und skulpturale Leichtigkeit. Die sachten Schwünge erinnern an eine geöffnete Blüte und verwandeln Ihre freistehende Badewanne in einen ausdrucksstarken Blickfang. Auch der filigrane Rand wirkt floral und verleiht Ihrem Bad eine sanfte Naturnähe. Die glatte porenfreie Oberfläche gerät zum Hautschmeichler und erleichtert die laufende Reinigung. Eine harmonische und hochwertige Wannenlösung.

Die Armatur AURELIA schöpft aus der Schönheit natürlicher Formen und übersetzt sie in

einen beruhigten Auftritt. Die sachten Kurven erinnern an Tropfen oder Florales und verbinden die Funktion mit der Ästhetik. Jedes Detail folgt einer einheitlichen Idee. Der resultierende zeitlose Auftritt vermittelt natürliche Leichtigkeit und Eleganz.

Die Kombination aus RC40 Brause und RL40 Unterputz-Wannenmischer adelt jedes moderne Badkonzept. Eine drehbare Scheibe erzeugt mehrere Strahlarten für individuelle Duscherlebnisse. Reduzierte runde Rosetten unterstreichen das klare Design. Hochwertige Technik sorgt für eine alltagstaugliche Funktion & präzise Steuerung. Matte Oberflächen sichern einen modernen eleganten Auftritt.

RC40 + RL40

Design: sieger design
www.duravit.com



Foto: © Duravit AG

Anzeige

artfliesen

MOSAIKE | FLIESEN | NATURSTEIN

Finde Deine Fliese!

”

NÜRTINGEN

im Meistermax
Metzinger Straße 47
72622 Nürtingen

HEIDENHEIM

Wilhelmstraße 130
89518 Heidenheim
an der Brenz

ULM

Klowa Areal
Hörvelsinger Weg 15
89081 Ulm

LINDAU

Salone No4
Peter-Dornier-Straße 4
88131 Lindau

FELLBACH

Musterhaus
Höhenstraße 21
70736 Fellbach



PAGE
www.bemm.de



DESIGNSAUNA
kugel-sauna.de

Baden im Wohlgefühl

Gönnen Sie sich eine eigene Spa-Zone – und zelebrieren Sie Ihre tägliche Wellness

PAGE zeigt einen extra flachen Badwärmer in eleganter Klarheit. Die hochwertigen Flachprofil-Rohre wirken wie aus einem Guss und verleihen Ihrem Heizkörper eine ruhige moderne Ausstrahlung. Mehrere Öffnungen (je nach Baugröße) ermöglichen das komfortable Einhängen Ihrer Handtücher. Verdeckte Befestigungen bewahren das aufgeräumte Erscheinungsbild. Ein serienmäßiger Mittenanschluss erlaubt die harmonische Integration in Ihr vorhandenes

Badkonzept. Mehrere Farbtöne eröffnen zudem gestalterische Freiheiten. Eine DESIGNSAUNA verbindet wohlthuende Entspannung mit hohem gestalterischen Anspruch. Die großzügigen Glasflächen erzeugen Offenheit, weiten den Blick nach draußen und bewahren Ihre wertvolle Wärme. Das aufgeräumte Design sorgt für einen modernen Auftritt, ausgesuchte Details setzen optische Akzente. Dieser besondere Ort verbindet Erholung mit

Ästhetik, und verleiht Ihrem Saunaerlebnis eine neue Dimension. SERENITY SKY verwandelt Ihren täglichen Duschgang in ein tiefgründiges Ritual. Mehrere Strahlarten beleben und entspannen; und fördern Ihr körperliches Wohlbefinden. Diese bestechende Duschlösung fügt sich harmonisch in aktuelle Bad- und Spa-Konzepte. Optionales Farblicht verstärkt das Erlebnis wie auch die ganzheitliche Wirkung auf Körper und Geist.

Langsamer Luxus

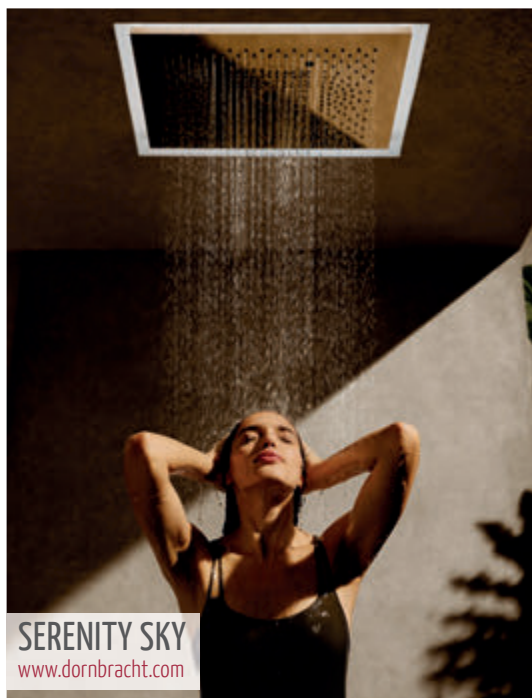
Die HAPPY D.2 WHIRLWANNE verspricht intensiven Badekomfort und gezielte Entspannung. Die ergonomische Form sowie die angenehme glatte Oberfläche schenken ein hochwertiges Badegefühl. Die individuell regelbaren Düsen sorgen für eine gleichmäßige kraftvolle Massage. Die integrierte Bedieneinheit erlaubt eine komfortable Handhabung. Die hygienischen Funktionen sorgen für Sauberkeit und verlängern die Lebensdauer.

TONDO gefällt als runder Überlauf-Whirlpool von zeitloser Eleganz. Die Technik verbirgt sich unterhalb der Wasseroberfläche. Die klare Rotunde kommt voll zur Geltung. Das ausgewogene Design vereint moderne Funktionalität mit klassischer Anmutung. Die kompakte Bauweise ermöglicht eine ästhetische Lösung ohne sichtbare technische Elemente.

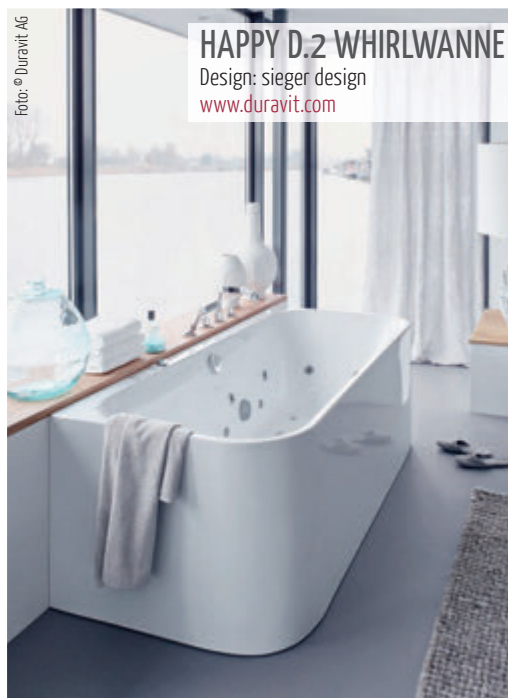
Das DAMFBAD D12 bereitet herrliche Entspannung. Hochwertige Materialien, abgestimmte Details und eine durchgängige, gestalterische Handschrift verströmen eine ruhige, luxuriöse Atmosphäre. Komfortable Sitzauflagen und weitere abgestimmte Elemente fügen sich harmonisch ins Bild. Freuen Sie sich auf ausgedehnte Dampfbäder. Ein tiefgreifendes Erholungserlebnis.

Elegante Erlebnisse

Die SUBWAY 3.0 BADEWANNE zeigt eine reduzierte Moderne. Klare Linien und schmale Wannenränder erzeugen eine zeitgemäße



SERENITY SKY
www.dornbracht.com



HAPPY D.2 WHIRLWANNE
Design: sieger design
www.duravit.com

TONDO
by Paolo Ferralli
aquaspa.de



DAMPFBAD D12
www.klaufs.de

Optik. Der mittige Ablauf sorgt für angenehme Proportionen und einen hohen Nutzungskomfort. Die angenehme Tiefe sowie die ergonomische Rückenlehne versprechen entspannte BadeFreuden allein oder zu zweit. INEO-E imponiert als flächiger Design-Heizkörper von zeitloser Gestalt. Eine organisch geformte Aussparung erleichtert das Aufhängen von Handtüchern und setzt dabei einen gefälligen Akzent. Die ergonomische Höhe unterstützt Ihren alltäglichen Komfort. Die schlanke Bauweise passt in Bäder wie auch in Wohnbereiche.

Die SAUNA CLASSICO verbindet klare Linien mit der natürlichen Ausstrahlung massiven Holzes. Dieser konstruktive Ansatz kombiniert die klassische Vollholz-Sauna mit der modernen Element-Bauweise. Freuen Sie sich auf ein authentisches Saunaklima in aktueller Interpretation. Das geradlinige Design beruhigt und lädt zu erholsamen Saunagängen ein.



INEO-E
www.kermi.com

Foto: Kermi GmbH



SAUNA CLASSICO
www.infraworld.com



SUBWAY 3.0 BADEWANNE
mit Whirlsystem Combipool Comfort
www.villeroy-boch.de

Foto: Villeroy & Boch



TISCH KENT
Design: Wolfgang C. R. Mezger
www.draenert.de



TISCH WK 852
Design: Klaus Büttner
www.wk-wohnen.de



TISCH T1011
www.koinor.com



V/LACERA
www.voglauer.com

Charakterstarke Treffpunkte

Entdeckt für Sie: zehn wunderschöne Esstische aus hochwertigen Materialien

TISCH KENT steht für die nächste Art, Esstische wahrzunehmen und zu erleben. Die asymmetrischen Tischplatten erlauben ungewöhnliche Sitzanordnungen und schaffen neue Blickachsen. Die bewusst unregelmäßigen Formen erzeugen ein harmonisches Gesamtbild aus wohlbalancierten

Spannungsfeldern. Aparte Asymmetrien lassen speziell die steinernen Varianten außergewöhnlich edel erscheinen. Die Maserung und das Farbspiel entfalten eine starke ästhetische Präsenz. Sie suchen einen hochwertigen Esstisch für alle Tage? TISCH WK 852 verbindet Form und

Funktion auf elegante Weise. Neun Gestellvarianten bieten viele gestalterische Möglichkeiten. Die Tischplatten kommen in Massivholz oder Keramik sowie in verschiedenen Formen – passend zu Ihrem persönlichen Wohnkonzept.

TISCH T1011 imponiert durch seine klare

Formensprache. Das markante Metallgestell sorgt für Stabilität und setzt dabei einen stilvollen Akzent im Wohn- oder Essbereich. Die Tischplatten kommen in Echtholz-Furnier, Massivholz, Keramik, HPL und weiteren Varianten. Diverse Holzarten und Oberflächen ermöglichen eine nahtlose Abstimmung auf Ihr Interieur.

Die Kollektion V/LACERA verbindet handwerklich präzise verarbeitetes Massivholz mit der Raffinesse moderner wasserbasierter Lack-Oberflächen. Reduzierte klare Konturen treffen auf plastische Holzreliefs und erzeugen ein Spannungsfeld aus Ruhe und Struktur. Eine gezielte Beleuchtung stärkt sowohl die Anmutung der Oberflächen als auch die Tiefenwirkung der Materialien. Eine gelungene Verbindung aus gehobener Gestaltung, solider Materialqualität und handwerklicher Exzellenz.

Blickachsen einmal anders

Dieser Tisch ist eine Einladung. KINGSTON vereint organische Form und funktionale Ge-



KINGSTON
Design: Morten Georgsen
www.boconcept.com



FREIFORM.SYNCHRO
www.lavida-moebel.de

gestaltung zu einem harmonischen Gesamtbild. Die sanften Schwünge verströmen eine gewisse Ruhe und Leichtigkeit. Die leicht geneigten Beine verraten einen nordisch inspirierten und doch filigranen Charakter. Die hochwertigen Materialien und ausgewogenen Proportionen machen dieses Modell zu einem zeitlosen Begleiter für Ihren stilvollen Essbereich.

FREIFORM.SYNCHRO zeigt ein komfortables und intuitiv bedienbares Auszugssystem. Die Tischplatte lässt sich synchron erweitern, das Gestell bleibt stabil am Boden – für eine einfache Handhabung und ein ruhiges Gesamtbild auch im ausgezogenen Zustand. Diese Tischlösung verbindet Funktionalität und Ästhetik, und eignet sich ideal für bewegliche Raumsituationen.

Der skulpturale SEITO WOOD TABLE kommt aus massivem Holz und verbindet materielle Solidität mit optischer Leichtigkeit. Das Zusammenspiel aus klaren Linien, präzisen Winkeln und großzügigen Flächen erzeugt eine besondere Dynamik. Die Tischplatte und das gekreuzte Untergestell lassen sich aus individuell gewählten Hölzern fertigen. Ob in Bootsform oder als runde Scheibe, freuen Sie

sich auf ein charakterstarkes Möbelstück für vielerlei Raumkonzepte.

Unikate für's Leben

Der TISCH LINEA zeigt eine harmonische Verbindung aus natürlicher Holzstruktur und filigranen Glaselementen. Die markante Maserung trifft auf die elegante Leichtigkeit des Glases: ideal für eine zeitlose wohnliche Atmosphäre. Das geradlinige Design unterstreicht die Materialwirkung und verleiht Ihrem Raum eine moderne stilvolle Note.

Der MAGNUM TISCH verkörpert ein zeitloses Design sowie Stabilität und handwerkliche Präzision. Klare Linien und sorgsame Holzverbindungen verleihen dem Tisch eine kraftvolle Ausstrahlung – und die durchdachte Auszugstechnik ermöglicht eine rasche Erweiterung der Nutzfläche.

Der RIVERCRAFT TISCH kommt als handgefertigtes Unikat; und vereint Natur und Gestaltung auf eine besondere Weise. Jedes Exemplar zeigt eine individuelle Holzstruktur und eine charakteristische Harzarmutung. Wählen Sie eine Harzfarbe, eine Kantenform und ein Untergestell mit „Ihrer“ persönlichen Note. Einzigartig.



SEITO WOOD TABLE
Design: Wolfgang C. R. Mezger
www.walterknoll.de



TISCH LINEA
www.leonardo-living.de



MAGNUM TISCH
Design: Martin Ballendat
www.team7-home.com

Foto: TEAM 7



RIVERCRAFT TISCH
wimmer-wohnsammlungen.de



Wie sich der oft in alten Einbauküchen verschenkte Platz sinnvoll nutzen lässt, zeigt diese bedienerfreundliche Ecklösung mit extralangen Vollauszügen.



Voll erreichbar: Beim Öffnen des Eckschranks kommen zwei Tablare mit je 25 kg Traglast entgegengefahren, ohne den Nachbarkorpus zu versperren, sodass die sauberen Töpfe und Pfannen gleich eingeräumt werden können.



Kleine Küchen mit großem Auftritt

Moderne Küchenlösungen zeigen, wie sich Raum, Technik & Design effizient vereinen lassen

Die Qualität, Funktionalität und ästhetische Ausstrahlung einer modernen Küche sind längst keine Frage der Raumgröße mehr. Auch auf begrenzter Fläche lassen sich Küchen realisieren, die höchsten Ansprüchen an Komfort, Technik und Design gerecht werden. Entscheidend ist eine durchdachte, individuelle Planung, die den vorhandenen Raum optimal nutzt und den persönlichen Lebensstil der Nutzer widerspiegelt.

Großes Küchendesign auf kleinem Raum

Moderne, stilvolle Interior-Designs steigern

das Wohlbefinden und machen die Küche zunehmend zum zentralen Lebensraum. Parallel dazu sorgen zahlreiche technologische Innovationen im Bereich Küchenmöbel, Hausgeräte und Zubehör für spürbare Erleichterungen im Alltag. Nachhaltige Materialien, hochwertige Oberflächen und kontinuierliche Weiterentwicklungen prägen dabei die aktuelle Küchenplanung. Eine persönliche, fachkundige Beratung ist der Schlüssel zu langfristiger Zufriedenheit – insbesondere bei kleinen Küchen oder komplexen Grundrissen. Im qualifizierten Küchenfachhandel treffen planerische Expertise, Kreativität

und Erfahrung zusammen, unabhängig von Budget oder Raumgröße.

Intelligente Planung statt Kompromisse

Gut geplante kleine Küchen bieten nahezu den gleichen Funktionsumfang wie größere Lösungen – lediglich kompakter und effizienter umgesetzt. Platzsparende, multifunktionale Einbaugeräte in 45 cm hohen Nischen, wie Backöfen oder Kombi-Dampfgarer, Induktionskochfelder mit integriertem Dunstabzug oder sogar kleine Weintemperrischränke lassen sich problemlos inte-

grieren. Hochwertige, matte Fronten mit Antifingerprint-Eigenschaften verbinden zeitgemäße Ästhetik mit Alltagstauglichkeit. Ergänzt wird das Raumkonzept durch flexibel nutzbare Arbeitsflächen, die zugleich als Sitz-, Ess- oder Arbeitsplatz dienen können, etwa in Form einer kreativ gestalteten Thekenlösung.

Eine zentrale Rolle spielt die optimale Stauraumnutzung. Deckenhoch geplante Hoch- & Vorratsschränke schöpfen die Raumhöhe konsequent aus und bieten dank moderner Auszugssysteme maximale Übersicht und Zugriffskomfort. Im Unterschränkbereich



Alle Fotos: AMK



Gut durchdacht und organisiert.

Flexibel, individuell und benutzerfreundlich ist diese nachrüstbare Lösung für schmale Putz- und Mehrzweckschränke in kleinen Küchen.



sorgen Frontauszüge mit hohen Schubkästen, zusätzliche Innenauszüge sowie optional integrierte LED-Beleuchtungen für Ordnung, Ergonomie und eine hochwertige Anmutung. Selbst schmalste Nischen lassen sich mit speziellen Unterschrankschubzügen ab 15 cm Breite effizient nutzen. Besondere Aufmerksamkeit gilt der Planung von Küchenecken. Technisch perfektionierte Eckschranksysteme mit diagonal verlaufenden Vollauszügen oder ergonomisch ausschwenkenden Tablarern erschließen den Stauraum bis in den hintersten Winkel. Sie ermöglichen einen komfortablen Zugriff mit nur einem Handgriff, ohne angrenzende Schränke oder Geräte zu beeinträchtigen, und optimieren so die Arbeitsabläufe erheblich.

Individuell, funktional und zukunftsfähig

Auch funktionale Nebenbereiche sind heute intelligent integriert. Schmale Putzschränke mit modular aufgebauter Innenausstattung bieten Platz für Besen, Staubsauger und Reinigungszubehör. Im Spülenunterschrank finden individuell konfigurierbare Abfallsammlersysteme sowie moderne Wasseraufbereitungsanlagen ihren Platz, die gefiltertes, gekühltes, sprudelndes oder kochend heißes Wasser auf Knopfdruck bereitstellen. Platzsparende Vorratsschränke mit variablen Maßen und hoch belastbaren Vollauszügen bis 70 kg gewährleisten Übersicht, schnellen Zugriff und individuelle Gestaltungsmöglichkeiten.

Fazit: Dank zahlreicher Innovationen, technischer Verfeinerungen und hochwertiger Materialien entstehen auch auf kleinem Raum Küchenlösungen ohne Abstriche. Professionell geplant und individuell umgesetzt, vereinen sie Funktionalität, Design und Nachhaltigkeit zu einzigartigen Lebensräumen, die ihren Besitzern über viele Jahre hinweg Freude bereiten.



ECKSCHRANK

www.cabinet.de



DESDEMONE

Design: Soda Designers
www.ligne-roset.com

Zeitlose Eleganz für erholsamen Schlaf

Ein harmonisches Ambiente fördert Ihre Nachtruhe

Ein ECKSCHRANK füllt Ecken und Nischen, und verwandelt Problemzonen in funktionale Staubereiche. Die halten Ordnung und fügen sich harmonisch in jede Umgebung. Ob im Ankleidebereich, Schlaf- oder Wohnraum, Büro oder Flur: die hochwertige Maßfertigung sichert eine moderne ruhige Optik und eine effiziente Raumnutzung.

DESDEMONE erweitert das klassische Nutzungsspektrum und schenkt zusätzlichen Komfort. Das schalenförmig gepolsterte Kopfteil lädt zum Lesen, Schreiben und Entspannen, und bietet eine angenehme Unterstützung. Die lockere Verbindung von Kopfteil und Rahmen erschafft ein leicht und

luftig anmutendes Traumbett; auch in der höheren Ausführung. Hochwertige Kappnähte und ein fachgerecht abnehmbarer Bezug unterstreichen die sorgsame Verarbeitung. Ein verdeckter Reißverschluss sichert die einheitliche klare Optik.

Hochwertige Möbel und Matratzen

CUBE ROUND zeigt expressive Sideboards, Lowboards & Highboards. Klare Linien münden in sanft gerundete Ecken; eine ausgewogene Formensprache. Weiche Konturen verleihen dem Möbel eine dezente Eleganz und behalten dennoch ihre gestalterische Klarheit. Präzise Verarbeitungen und flexible

Gestaltungsmöglichkeiten erlauben eine harmonische Einbettung in Ihre Lebenswelt. Das BETT B3 dient als modulares Schlafmöbel. Unterschiedliche Materialien, Oberflächen und Ausführungen ermöglichen zahlreiche persönliche Kombinationen. Wählen Sie unter mehreren Rahmenhöhen, Varianten mit oder ohne gepolstertem Kopfteil sowie diversen Füßen & Sockeln. Natürliches Material und handwerkliche Qualität bilden eine stilvolle Basis für geruhsamen Schlaf. Das BETT DOT umschmeichelt Sie mit weichen Volumen und einer einladenden Ausstrahlung. Der abnehmbare, gesteppte Stoffbezug vermittelt viel Wohnlichkeit. Die

zerlegbare Bettumrandung lässt sich bequem handhaben sowie spielend auf- und abbauen und transportieren. Die klaren Konturen fügen sich nahtlos in die unterschiedlichsten Raumkonzepte.

Die Matratze MEDIC BLUE AIR GEL kombiniert innovative Materialien mit hohem Liegekomfort und nachhaltigem Anspruch. Der punktelastische 7-Zonen-Kern unterstützt Ihren Körper gezielt und folgt auch wechselnden Schlafpositionen. Die form- und temperaturstabilen beidseitigen Gelschaum-Auflagen sichern eine ausgewogene Druckentlastung. Der hochwertige Bezug aus recycelten Fasern fördert ein ausgeglichenes Schlafklima;



CUBE ROUND

www.interluecke.com



BETT B3

www.kettner.com



BETT DOT
Design: Paola Navone
gervasoni1882.com

und lässt sich bequem abnehmen und hygienisch reinigen.

Fundamente für gesunden Schlaf

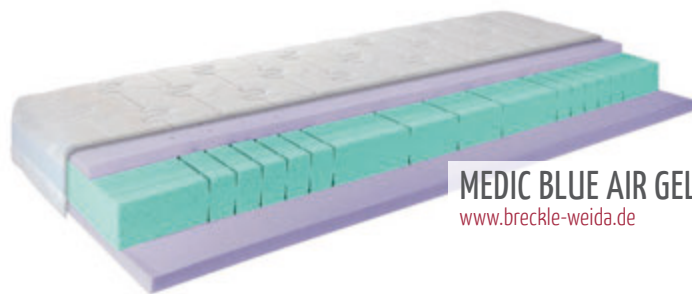
Der Lattenrost INNOVA RF unterstützt Ihren ergonomischen und erholsamen Schlaf. Das verstellbare Kopfteil sowie die mehrstufige Hochlagerung erlauben individuelle Anpassungen. Die gewellten Federholz-Leisten lassen sich fein justieren und fördern die Belüftung Ihrer Matratze. Zur stabilen Unterstützung von Nacken und Wirbelsäule kommt ein elastischer Schulter- und Hüftbereich. Die komfortable Matratze CLASSIC S gilt als vielseitig und anpassungsfähig. Der Bezug bietet zwei unterschiedliche Liegeflächen, je nach Ihren Wärme- und Klimabedürfnissen. Praktische Griffe erleichtern das Tragen und Wenden. Der waschbare Bezug sorgt für dauerhafte Frische.

Geformt aus dem Material der Zukunft. Die TEMPUR FORM ermöglicht eine präzise

Anpassung an Ihre Körperformen. Der zweischichtige Aufbau sorgt für eine ausgewogene Druckentlastung sowie ein ruhiges Liegegefühl. Die komfortable Matratzenhöhe unterstützt eine entspannte Schlafposition und fördert Ihre nachhaltige Erholung.

Derselben Kollektion entspringt auch der stabile SYSTEMRAHMEN 500 zum Einlegen in zahlreiche Bettsysteme. Die geringe Aufbauhöhe und die robuste Konstruktion aus foliertem Buchenholz schenken jedweder Matratze ein verlässliches Fundament. Die gleichmäßige Lastverteilung bürgt für ein erholsames Liegen und einen dauerhaften Schlafkomfort.

WK 410 MODULARI kommt als flexibler Tragrohr-Baukasten für individuelle Einrichtungen. Inspiriert von klaren, funktionalen Gestaltungsprinzipien, entstehen maßgeschneiderte Konzepte für unterschiedlichste Räume. Hochwertige Rohre, Knoten und Paneele bilden eine stabile Struktur. Gestell- und Farbvarianten eröffnen gestalterische Spielräume.



MEDIC BLUE AIR GEL
www.breckle-weida.de



INNOVA RF
www.dormabell-scheel.de



CLASSIC S
www.dormabell-scheel.de



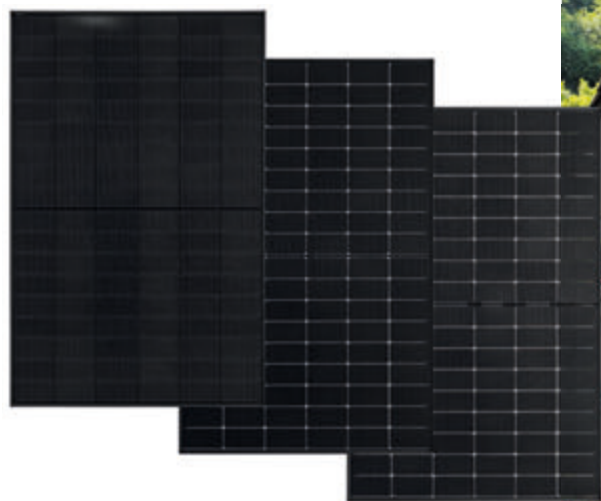
TEMPUR FORM™
de.tempur.com



**TEMPUR FORM™
SYSTEMRAHMEN 500**
de.tempur.com



WK 410 MODULARI
www.wk-wohnen.de



SOLARMODULE
www.bauer-solar.de

Neue Impulse für die Solartechnik

Eigenstrom aus Sonne, der Leistung zeigt: effizienter, schöner, zukunftsfähig

Die Solartechnik schreitet voran. SOLARMODULE mit innovativer bifazialer N-Type TOPCon Halbzellen-Technologie stehen für eine außergewöhnliche Effizienz und Langlebigkeit. Die bifazialen Halbzellen ernten bis zu 30 % mehr Sonnenstrom, für eine solide Ausbeute auch bei ungünstigen Witterungsverhältnissen. Die Glas-Glas-Bauweise setzt auf gehärtetes Glas, reduziert Risse und Re-

flexionen und bürgt für eine extreme Widerstandsfähigkeit nebst hoher Lebensdauer. Diese überzeugenden technischen Vorteile empfehlen das Modell für alle zukunfts-sicheren nachhaltigen Energieprojekte. Qualität entscheidet, auch in der Solarbranche. Die hochwertigen VISION M 5.0 Solar-

module durchlaufen strenge Testverfahren und verfügen über erstklassige Zertifizierungen. Robuste Rahmen und widerstandsfähige Anschlüsse schützen vor äußeren Einflüssen und gewährleisten eine lange Lebensdauer. Deutsche Spitzenqualität und elegantes Design verbinden sich mit kons-

tant hohen Erträgen. Der halbierte CO₂-Fußabdruck bürgt für Umweltfreundlichkeit, die transparente Lieferkette für eine verantwortungsbewusste faire Produktion.

Alte Dächer, neues Design

„All in one“, alles in einem. Ein SOLARDACH



VISION M 5.0
www.solarwatt.de



SOLARDACH
www.ennogie.com/de





vermag ein traditionell gedecktes Dach komplett zu ersetzen und wird für unsere heutigen Bauherren und Sanierer zu einer immer interessanteren Alternative. Die einzelnen Solarmodule überlappen längs wie quer – vergleichbar mit unseren altbewährten Schindeln – und bilden eine wetterfeste dichte Schicht anstelle der klassischen Dach-Eindeckung. Alle tiefer liegenden Dachkonstruktionen bleiben erhalten. Die zeit- und kostensparende Installation erfolgt bequem und effizient in einem Arbeitsgang. Gegenüber aufgesetzten Solarmodulen gefällt insbesondere die klarere schlichtere Optik. Freuen Sie sich auf ein einheitliches Erscheinungsbild. Internationale Designpreise wie der iF-Design-Award sind der schönste Lohn für eine elegante und durchdachte Solarlösung.

Stilvolle Energielösungen

Das PV-MODUL mit 440 Watt zeigt eine stilvolle moderne Optik in Full Black, und überzeugt durch eine erstklassige energetische

Effizienz. Der minimalistische Auftritt schmiegt sich ideal an zeitgenössische Architektur und verleiht Ihrem Dach ein gefällig einheitliches Erscheinungsbild. Die fortschrittliche Halbzellen-Technologie sorgt für eine stabile Leistung, selbst bei Teilver-schattung. Jede verfügbare Fläche wird genutzt, daher genügt auch mal eine reduzierte Sonneneinstrahlung für eine ausreichende Energiegewinnung. Die leistungsstarke Umwandlungstechnologie holt das Maximum aus jedem Sonnenstrahl und sichert eine bestmögliche Energie-Ausbeute. Die elegante schwarze Oberfläche setzt moderne Akzente und integriert sich harmonisch in verschiedenste Dachstile; ob traditionell oder modern. Die Kombination aus energetischer Effizienz und ansprechender Optik adressiert umweltbewusste Hausbesitzer mit Sinn für hohe Leistung und ästhetisches Design.

Sie möchten Ihr bestehendes Dach mit einer leistungsstarken Photovoltaik-Anlage aufwerten? Die BRAAS PV STANDARD gilt unter

Solarprofis als bewährtes Aufdach-Modell. Ihre Module durchlaufen härteste Tests und zeigen stabile Ergebnisse unter wechselnden Wetterbedingungen. Speziell entwickelte Befestigungspfannen und Modulstützen sowie ein hochwertiges Schie-

nensystem gewährleisten eine sichere Montage und schützen Ihr Dach vor Bruch und undichten Stellen. Eine weitblickende Investition in zukunftsfähige Energie: belohnt durch hohe Effizienz, verlässlichen Dachschutz und lange Lebensdauer.



Foto: BMi Gruppe

BRAAS PV STANDARD
www.bmigroup.com

DAS OFENZENTRUM Senden
Ihr Experte für Öfen und Kamine

Unschlagbar in Preis und Leistung

Große Ausstellung mit über 100 Öfen
über 600 m² Fläche
unglaubliche Angebote
Professionelle Fachberatung

Vereinbaren Sie Ihren Beratungstermin unter: Telefon: 07307 / 8007-0

DAS OFENZENTRUM Senden
Germanenstraße 12, 89250 Senden
www.das-ofenzentrum.de

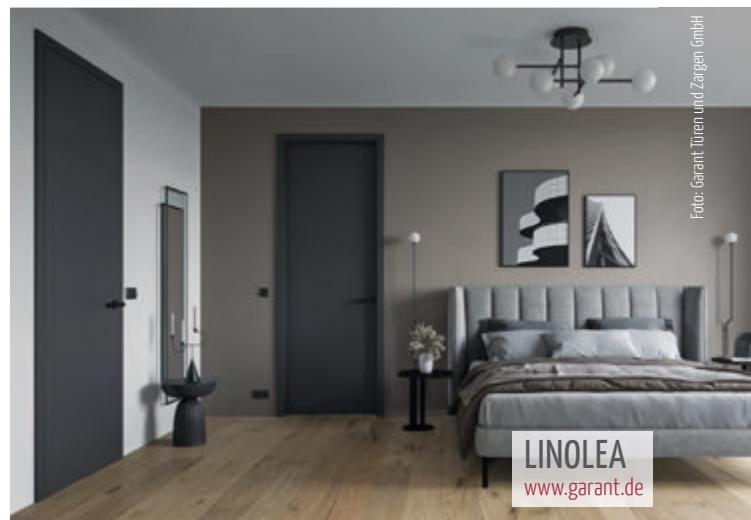
Türen mit hochwertiger Spritzlackierung
bleiben auch im Familienalltag schön.



SPRITZLACKQUALITÄT
www.mosel-tueren.de



TÜREN MATT LACKIERT
www.schoene-tueren.com



LINOLEA
www.garant.de

Foto: Garant Türen und Zargen GmbH

Transparenz oder Tiefenwirkung?

Gekonnt gesetzte Innentüren tauchen Ihre Räume in unterschiedliche Atmosphären

Sie möchten Ihre Innentüren hochwertig veredeln? SPRITZLACKQUALITÄT entsteht durch einen mehrschichtigen Auftrag und eine staubfreie Verarbeitung; für besonders gleichmäßige und glatte Oberflächen. Die schadstoffarmen UV-Lacke ermöglichen eine präzise Abstimmung auf vorhandene individuelle Wohnwelten und bürgen für ein wohngesundes Raumklima. Die Farbtöne Naturweiß, Polarweiß und Lavagrau eröffnen weitere Gestaltungsmöglichkeiten. Die herrlich robust und dabei angenehm wohnlich lackierten Oberflächen veredeln ruhige Kinderzimmer ebenso wie lebendige Familien-

Treffpunkte. Widerstandsfähig, langlebig, schön.

Matte Oberflächen gelten als edel und werden immer beliebter. Die attraktiven TÜREN MATT LACKIERT atmen eben diesen Zeitgeist. Die moderne Lacktechnologie kommt ursprünglich aus dem gehobenen Küchen- und Möbelsegment und verströmt ihre samtige Eleganz nun auch im Türenbereich. Matte Oberflächen wirken dezent und hochwertig zugleich und harmonieren mit vielerlei Einrichtungsstilen. Die neue softmatt-Qualität wirkt ruhig, klar und zeitlos... und wird Ihnen lange Freude bereiten.

Klare Konzepte

Die Tür-Oberfläche LINOLEA überzeugt ökologisch, und erfüllt zugleich alle funktionalen Anforderungen moderner Innenräume. Die antistatische und antibakterielle Beschaffenheit sorgt für ein hygienisches Umfeld, die Anti-Fingerprint-Eigenschaft für eine gepflegte Optik: ideal für hochfrequentierte sensible Zonen wie Kitas, Schulen, Arztpraxen und Pflegeheime. Die robuste Oberfläche widersteht Kratzern, Flecken und Fingerabdrücken. Die bequeme Reinigung gelingt mit einem nebelfeuchten weichen

Tuch, bei stärkeren Verschmutzungen helfen Neutralreiniger. Eine sehenswerte Lösung für wohnliche und gewerbliche, öffentliche und repräsentative Bereiche. Die matte Oberfläche und die angenehme Haptik vermitteln eine langlebige Moderne.

Transparenz trifft Eleganz. Die beliebten GLASTÜREN schaffen ein luftiges offenes Ambiente und erfüllen Ihre Räume mit einer hellen freundlichen Atmosphäre. Sie passen zu vielerlei Lebensstilen und fügen sich nahtlos in klassische wie moderne Gestaltungen. Die exzellente Feuchtigkeits- und Nässebeständigkeit verlängert die Lebens-



und Nutzungsdauer; und Glastüren überzeugen auch hygienisch, denn sie lassen sich spielend reinigen.

Die Tür LASER zeigt spitz zulaufende Fräsungen. Ihre besondere Geometrie erzeugt eindrucksvolle Schatteneffekte, abhängig von Blickwinkel und Lichteinfall. Die Designermodelle zeigen klare Linien und wirken modern und hochwertig. Die mehrschichtige Spritzlackierung festigt die Oberfläche und unterstreicht zugleich die elegante Anmutung.

Langlebige Lösungen

Eleganz mit dem gewissen Etwas. Die VILLA kommt klassisch-klar und verleiht jedem Raum eine stilvolle Note. Das dezente Design mit schmaler V-Fuge verbindet saubere Linien mit einer markanten Kontur. Das ruhige ausgewogene Gesamtbild fügt sich harmonisch in unterschiedliche Interieurs. Das feine Linien-Design erscheint zeitlos und vollendet moderne wie traditionelle Wohnkonzepte. Die eleganten PIVOTTÜREN bespielen breite Durchgänge in Wohn- & Geschäftsräumen und erzeugen ein transparentes, lichtdurchflutetes Raumgefühl selbst im geschlossenen Zustand. Die modern anmutende Konstruktion schenkt unterschiedlichsten Einrichtungstilen ein ansprechendes markantes Designelement. Die filigranen Slim-Glas- Halteleisten minimieren die Profilansicht und betonen im Gegenzug die großzügige Glasfläche. Zum technisch ausgefeilten Drehflügel-Ansatz kommt eine hochwertige Optik. Das ganze Modell verströmt eine klare ausdrucksstarke Note.



**FLACHSTAHL-
WANGENTREPPE**
treppenzentrum.de



Die Treppe als Statement

Von Holz bis Stein – Treppenarten nach
Material und Bauweise

Treppen sind weit mehr als nur funktionale Verbindungselemente zwischen Geschossen. Sie prägen den Charakter eines Gebäudes, setzen architektonische Akzente und beeinflussen die Raumwirkung maßgeblich. Sowohl das Material als auch die Bauweise entscheiden über Optik, Komfort, Langlebigkeit und die Wertigkeit einer Treppe. Einen Überblick über die wichtigsten Materialien und Konstruktionsarten zeigt, welche Möglichkeiten moderner Treppenbau heute bietet.

Treppenarten nach Material

Holztreppe: Holz gilt als zeitloser Klassiker und steht für Wärme, Natürlichkeit und Wohnlichkeit. Dank seiner Vielseitigkeit lässt sich Holz sowohl in rustikalen als auch in puristisch-modernen Konzepten einsetzen. Jede Holztreppe ist durch ihre individuelle Maserung ein Unikat. Besonders bewährt haben sich Harthölzer wie Eiche, Buche oder Ahorn, die durch hohe Stabilität, Langlebigkeit und gute Pflegeeigenschaften überzeugen.

Betontreppen: Beton ist das Material der Wahl für moderne, minimalistische Architektur und wird häufig im Innen- wie auch im Außenbereich eingesetzt. Betontreppen zeichnen sich durch enorme Tragfähigkeit und Dauerhaftigkeit aus. Sie können roh belassen oder mit Holz, Stein oder Fliesen verkleidet werden. In Kombination mit Metall- oder Glasgeländern entstehen klare, zeitgemäße Gestaltungslösungen.

Treppen aus Metall: Metalltreppen überzeugen durch ihre filigrane Anmutung bei

gleichzeitig hoher Belastbarkeit. Sie passen ideal zu industriellen und modernen Wohnstilen und lassen sich hervorragend mit Holz- oder Glasstufen kombinieren. Besonders Edelstahl ist aufgrund seiner Korrosionsbeständigkeit, Pflegeleichtigkeit und eleganten Optik sehr gefragt.

Steintreppen: Stein steht für Exklusivität und Beständigkeit. Natursteine wie Granit, Marmor oder Schiefer verleihen Treppen eine hochwertige, zeitlose Ausstrahlung und sind extrem widerstandsfähig. Steintreppen

AUFGESATZTE TREPPE
www.wiehl-treppen.de



SCHWEBETREPPE
kirner-treppen.de

HOLZWANGENTREPPE
Podesttreppe
treppenzentrum.de



SPINDELTREPPE

www.streger.de



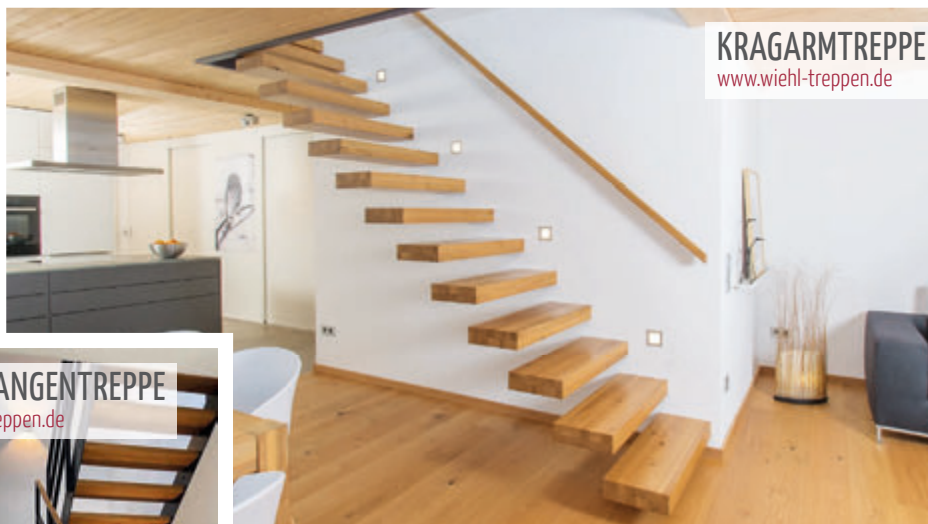
NATURSTEINTREPPE

www.schwarzkopf-natursteine.de



CUT IT! SPINDEL

Design: Max Wehberg
www.spitzbart.de



KRAGARMTREPPE

www.wiehl-treppen.de

STAHLWANGENTREPPE

www.beck-treppen.de

eignen sich besonders für Eingangsbereiche und repräsentative Treppenhäuser. Trotz höherer Investitionskosten punkten sie durch außergewöhnliche Langlebigkeit und geringen Pflegeaufwand.

Treppenarten nach Bauweise

Wangentreppe: Die Wangentreppe ist eine der klassischen Konstruktionsformen. Die Stufen liegen seitlich auf tragenden Wangen auf, was für hohe Stabilität und ein solides Erscheinungsbild sorgt. Sie ist vielseitig einsetzbar und sowohl für traditionelle als auch moderne Innenräume geeignet.

Dünnwangentreppe: Als moderne Weiterentwicklung der Wangentreppe zeichnet sich die Dünnwangentreppe durch besonders schlanke Wangen aus, häufig aus HPL (High-Pressure-Laminate). Das Ergebnis ist eine leichte, elegante Optik, die sich hervorragend in zeitgemäße Raumkonzepte einfügt.

Spindelreppe: Spindeltreppen sind echte Raumwunder. Ihre spiralförmige Konstruktion benötigt wenig Grundfläche und macht sie ideal für kleinere Räume. Gleichzeitig wirken sie dekorativ und verleihen dem Raum eine dynamische, elegante Note.

Tragbolzentreppe: Bei der Tragbolzentreppe scheinen die Stufen zu schweben, da sie lediglich über tragende Bolzen verbunden sind. Diese Bauweise erzeugt eine filigrane, offene Optik und passt besonders gut zu modernen, minimalistischen Einrichtungen.

Systemtreppe: Systemtreppen basieren auf modularen Bauteilen und bieten maximale



Flexibilität in Planung und Gestaltung. Sie wirken leicht und zurückhaltend und sind ideal für kleinere Räume, in denen die Treppe funktional, aber nicht dominant erscheinen soll.

Kragarmtreppe: Die Kragarmtreppe gilt als Inbegriff moderner Architektur. Ihre Stufen sind unsichtbar in der Wand verankert, wodurch ein schwebender Effekt entsteht. Das offene Design sorgt für eine luftige Raumwirkung und unterstreicht anspruchsvolle, zeitgemäße Wohnkonzepte.

Fazit: Die Wahl der richtigen Treppe hängt von Raumgröße, architektonischem Stil und Budget ab. Ob klassisch, modern oder avantgardistisch – unterschiedliche Materialien und Bauweisen eröffnen vielfältige Gestaltungsmöglichkeiten. Eine sorgfältig geplante Treppe vereint Funktionalität, Sicherheit und Design und wird so zu einem prägenden Element mit dauerhaftem Mehrwert für jedes Gebäude.



**WIEHL
TREPPEN**

SCHRITT FÜR SCHRITT EIN MEISTERWERK

WIEHL GmbH & Co. KG
Treppen und Geländer
Taubenried 8
72511 Bingen

Tel. 075 71/74 28-0
Fax 075 71/74 28-20
info@wiehl-treppen.de
www.wiehl-treppen.de



KERMOS GRANDE
www.keramundo.de

anthrazit matt

grau matt

taupe matt

hellgrau matt



MARBLE SELECTION
villeroy-boch-tiles.com



3-SCHICHT-PARKETT
Eiche Eggshell
www.kahrs.com

Elegante Flächenlösungen

Sehenswerte Bodenbeläge in unterschiedlichen Farben und Formaten

Puristisch, modern, urban. Die Fliesenserie KERMOS GRANDE zeigt großzügige Formate 100 x 100 x 0,7 cm in charakterstarker Betonoptik. Die dezenten Farbnoten verströmen viel Ruhe und Weite im ganzen Raum. Die geringe Materialstärke erlaubt eine filigrane Gestaltung von Ecken und Kanten, für klare Linien und eine elegant reduzierte Raumwirkung. Luxus geht immer. Die MARBLE SELECTION übersetzt die klassische Eleganz des Mar-

mors in unsere heutige Zeit. Individuelle Farbspiele und weitere feine Details machen jede einzelne Oberfläche zu einem charaktervollen Unikat. Die ganze Kollektion setzt ein Statement von Designerhand. Das passende Fundament für Raumkonzepte mit stilvollem Anspruch. Das 3-SCHICHT-PARKETT der Lux Collection zeigt eine helle transparente Beizung und eine sorgfältig gebürstete Oberfläche. Die natürliche Holzstruktur tritt klar hervor und

vermittelt eine authentische Haptik. Das ultra-matte Finish absorbiert auftreffendes Licht; und schützt Ihren Boden vor alltäglichen mechanischen Beanspruchungen. Der Eindruck eines unbehandelten Holzes bleibt vollständig erhalten.

Großzügig, stilvoll, langlebig

HABITAT verwandelt Ihre Wohnbereiche in lebendige behagliche Rückzugsorte, erfüllt von Ruhe und Ausgeglichenheit. Natürliche

Dekore sowie warme Sandtöne – begleitet von sanften Blau- und Grünnoten – vermitteln eine entspannte Atmosphäre. Großformatige Wandfliesen und fein abgestimmtes Feinsteinzeug ermöglichen eine stilvolle Umsetzung Ihres architektonischen Konzepts,



HABITAT
Stone
steulerdesign.de



LANDHAUSDIELE BOFELLE®
Eiche Authentic
boen.com/de



WINEO 400
www.wineo.de



FISCHGRÄTPARKETT
Eiche Antik Smoky Horse - Greige
fischbacher-living.de



VINYL BASIC 5.3
Großfliesen in Dolomit weiß
parador.de



WESTWOOD
Warmbeige
grohn.de

dunkelbraun

goldbraun

nature

und ermöglichen fließende Übergänge zwischen Innen- und Außenbereichen. Die LANDHAUSDIELE BOFELLE besteht aus zertifiziertem echtem Holz, förderlich für ein gesundes Raumklima. Die allergikerfreundliche Oberfläche verzichtet auf Weichmacher und Kunststoffe. Der stabile dreischichtige Aufbau verbindet eine natürliche Unterlage mit formstabiler Mittellage und hochwertiger Eichen-Nutzschicht. Spätere Auffrischungen oder teilweise Erneuerungen gelingen unkompliziert und verlängern die Lebensdauer. WINEO 400 unterstützt moderne Wohnkonzepte mit einer vielseitigen Palette von Holz- und Steindesigns. Unterschiedliche Formate, authentisch anmutende Oberflächen-Strukturen und trendige Fischgrät-Optiken bieten zahlreiche Gestaltungsmöglichkeiten. Die Kollektion differenziert zudem nach Verlegearten und Wasserfestigkeiten, ideal für eine fachgerechte Ausstattung von Wohnräumen, Küchen und Bädern. Die integrierte Trittschall-Dämmung hebt Ihren Gehkomfort und beruhigt Ihre Akustik in Raum und Haus.

Das Ziel heißt Harmonie

Das FISCHGRÄTPARKETT zeigt besondere Farbspiele aus einer dezenten Räucherung der Eiche. Unregelmäßig bearbeitete Kanten verleihen ihm eine antike Anmutung. Die gehobelte Oberfläche wirkt naturnah. Eine

sorgsame Behandlung mit Hartwachsöl schützt Ihren neuen Holzboden und unterstreicht gleichzeitig seine lebendige Maserung. Die preiswerteren Varianten mit geradlinigen Kanten kommen in derselben Oberflächen-Qualität. VINYL BASIC 5.3 kommt als widerstandsfähiger pflegeleichter Designboden im Großfliesen-Format. Die porig-raue Oberfläche ähnelt einem feinen Steinboden zum Verwechseln. Die wasserfeste Trägerplatte bleibt dimensionsstabil; auch bei höheren Feuchtigkeitsbelastungen. Die integrierte Trittschall-Dämmung erhöht Ihren Wohnkomfort und harmonisiert Ihre häusliche Akustik.

Sie bevorzugen beruhigte ausgeglichene Wohnräume? WESTWOOD gießt die ruhige Stimmung eines Wald-Spaziergangs in warme natürliche Farbtöne. Die authentische Holzmaserung verleiht dem Feinsteinzeug eine behagliche Ausstrahlung und verbindet die natürliche Optik des Holzes mit der Widerstandsfähigkeit eines keramischen Materials. Die sorgsam abgestimmten Oberflächen-Strukturen unterstreichen den natürlichen Eindruck und die angenehme Haptik. Ein Fächer von Farbnuancen eröffnet vielseitige Gestaltungsmöglichkeiten. Freuen Sie sich auf harmonische Räume voller Wärme, Nähe und zeitloser Natürlichkeit.

HAUSBAU · INNENAUSBAU · GARTEN



Schausonntag

Jeden 1. So im Monat, 13–16 Uhr,
keine Beratung, kein Verkauf.

Beratung vom Fach

3000 m² Ausstellung

Partner für Profis



MÜHLSCHLEGEL
bauen & leben mit Holz

88436 Oberessendorf · Sandelholzstraße 8 · www.muehlschlegel.de



GROSSRAUMGARAGE
www.ott-garagen.de



Welche Garage ist die richtige?

Bauweisen, Materialien & Nutzungskonzepte

Garagen sind heute weit mehr als einfache Abstellflächen für Fahrzeuge. Sie schützen vor Witterungseinflüssen, erhöhen die Sicherheit, bieten zusätzlichen Stauraum und tragen wesentlich zur architektonischen Wirkung eines Grundstücks bei. Entsprechend vielfältig sind die verfügbaren Garagentypen. Grundsätzlich wird zwischen

gemauerten Garagen und Fertiggaragen unterschieden. Darüber hinaus spielen Größe, Bauweise, Material, Nutzung und die Einbindung ins Wohngebäude eine zentrale Rolle bei der Auswahl.

Garagen nach Größe und Nutzung

Die **Einzelgarage** ist der klassische Garagentyp für einen Pkw. Dank ihrer kompakten Abmessungen eignet sie sich auch für kleinere Grundstücke oder eine nachträgliche Errichtung. In vielen Bundesländern kann sie genehmigungsfrei gebaut werden.

Die **Doppelgarage** bietet Platz für zwei Fahrzeuge und überzeugt durch hohe Flexibilität. Zwei separate Tore und optional eine

innere Trennwand ermöglichen eine unabhängige Nutzung der Stellplätze – ideal für Mehrpersonenhaushalte oder geteilte Nutzung.

Eine **Großraumgarage** zeichnet sich durch ein breites Garagentor und großzügige Innenmaße aus. Sie eignet sich für größere Fahrzeuge, mehrere Pkw oder zusätzlichen Stauraum und bietet hohen Komfort beim Ein- und Ausfahren.

Reihengaragen bestehen aus mehreren modular angeordneten Einzelgaragen mit Zwischenwänden. Sie sind besonders bei Mehrfamilienhäusern und Wohnanlagen verbreitet und lassen sich bei Bedarf erweitern. Für übergroße Fahrzeuge gibt es die **Wohnmobil- oder Caravan-Garage**. Sie ist höher und größer als Standardgaragen und schützt zuverlässig vor Diebstahl, Vandalismus und Witterung.

Gemauert oder vorgefertigt

Die **gemauerte Garage** wird Stein für Stein errichtet, häufig aus Beton-, Kalksand- oder Lehmsteinen. Sie ist äußerst stabil, langlebig und kann bis zu 80 Jahre bestehen. Erweiterungen sind auch noch nachträglich möglich.

Als **Fertigarage** gelten alle Garagen, die industriell vorgefertigt werden. Klassische Betonfertiggaragen werden als kompletter



SCHWINGTOR
www.novoferm.de

DOPPELGARAGE
www.zapf-garagen.de





DECKENLAUFTOR SILENTO
www.roma.de



REIHENGARAGEN
www.steidle-garagen.de



DECKENLAUFTOR ROLLMATIC OD
www.hoermann.de



DOPPELGARAGE BINO
www.ott-garagen.de

Baukörper angeliefert und auf das Fundament gesetzt.

Die **Fertigteilarage** besteht aus vorgefertigten Modulen, die vor Ort montiert werden. Sie bietet große Gestaltungsfreiheit und ist in Holz, Stahl oder gedämmtem Stahl verfügbar.

Eine **Massivgarage** steht für besonders robuste, witterungsbeständige Konstruk-

tionen aus Beton, Mauerwerk oder gedämmtem Stahl.

Einbindung ins Wohngebäude

Je nach Grundstück und Komfortanspruch kann eine Garage freistehend, angebaut oder integriert sein. Freistehende Garagen bieten maximale Flexibilität bei der Platzierung, erfordern jedoch Wege im Freien. An-

gebaut Garagen ermöglichen den direkten Zugang zum Haus und können bei massiver Bauweise als Dachterrasse genutzt werden. Integrierte Garagen sind Teil des Wohngebäudes, sparen Fläche und bieten zudem höchsten Komfort, müssen jedoch gut gedämmt sein.

Materialien im Vergleich

Gemauerte Garagen werden meist verputzt oder verkleinert. Betonfertigaragen aus Stahlbeton sind extrem belastbar und langlebig. Metallgaragen aus Stahlblech – optio-

nal gedämmt – bieten hohe Stabilität und ein gutes Raumklima. Holzgaragen aus Blockbohlen überzeugen durch natürliche Optik und flexible Bauweise.

Fazit: Die Wahl des passenden Garagentyps hängt von individuellen Anforderungen, Budget, Grundstücksgegebenheiten und architektonischem Anspruch ab. Ob moderne Betonfertigarage, flexible Modulbauweise oder langlebige gemauerte Lösung – entscheidend ist eine sorgfältige Abwägung aller Vor- und Nachteile sowie eine frühzeitige Planung.



SCHWINGTOR/KIPPTOR
www.pfullendorfer.de



KIPPTOR
www.ruku.info



CARPORTO
www.ott-garagen.de



CARPORT
www.brenner-metallbau.de



SOLARCARPORT
premium-solarglas.com

Sicherer Stand, freie Bewegung

Carports schützen Fahrzeuge und freuen sich auf grüne Dächer oder Sonnenstrom

Der CARPORTO überzeugt mit einem durchdachten Nutzungskonzept. Zum überdachten Stellplatz kommt ein praktischer Mehrzweck-Raum im hinteren Bereich. Die zusätzliche Stauzone schafft spürbare Ordnung und eignet sich ideal für Fahrräder, Gartengeräte oder Abfallbehälter. Zum allseits geschlossenen Nutzraum kommen Stützen aus hochstabilen verzinkten Rundrohren, ein langgestrecktes Vordach sowie individuelle Detaillösungen passend zu Ihren persönlichen Vorstellungen. Je nach baulichen Gegebenheiten lassen sich auch Ausführungen bis zu Ihrer Grundstücksgrenze umsetzen. Bei erhöhter Gefährdung durch

Erdbeben empfiehlt sich eine Fundamentlösung, für maximale Standfestigkeit sowie für Ihre bestmögliche Sicherheit. Der CARPORT setzt auf eine robuste und langlebige Konstruktion aus feuerverzinktem und pulverbeschichtetem Stahl. Die Dacheindeckung ermöglicht flexible Gestaltungen etwa mit Glas oder Aluminiumprofilen. Wählen Sie weiters zwischen offenen oder geschlossenen Seitenwänden. Hinzu kommen optional geschützte Räume für Fahrräder oder Abfallbehälter. Die klare Formsprache vermittelt Funktionalität in modernem Gewand. Ein sehenswerter Akzent in unterschiedlichen architektonischen Umgebungen.

Ein SOLARCARPORT verbindet zeitgemäße Energiegewinnung mit zuverlässigem Wetterschutz für Ihr Fahrzeug. Die Integration moderner Photovoltaik-Elemente ermöglicht eine effiziente Nutzung der Sonnenenergie direkt beim Stellplatz. Diese Lösung unterstützt eine nachhaltige Lebensweise und reduziert laufende Energiekosten. Der klare funktionale Aufbau verbindet Umweltbewusstsein und Alltagsstauglichkeit zu einer zukunftsorientierten Gesamtanlage.

Ordnung, Stauraum, Wetterschutz

Ein CARPORT gefällt auch als offener Stellplatz. Die leichte, elegante Bauweise ent-

faltet eine positive Wirkung auf das bauliche Gesamtbild. Die offene Konstruktion sorgt für mehr Licht und ein luftiges Erscheinungsbild. Ihr Fahrzeug bleibt ganzjährig vor Witterungseinflüssen geschützt. Die stabile Ausführung verheißt Verlässlichkeit und Langlebigkeit. Eine praktische Alternative zu geschlossenen Garagen, bei vollgültiger architektonischer Qualität. Das Modell CARAT – ursprünglich als Poolüberdachung konzipiert – bietet hier zweckentfremdet großzügigen Raum und flexible Nutzungsmöglichkeiten. Verschiebbare Flanken mittels Schienensystem ermöglichen flexible Öffnungen, ideal für leichteres Be-



und Entladen. Eine geschlossene Rückwand und offene Front bieten Zugänglichkeit und Schutz zugleich. Hochwertige Profile aus Aluminium sowie widerstandsfähige Flächen aus Polycarbonat halten die Konstruktion komplett wartungsfrei. Transparente Details verleihen der klaren Kontur eine filigrane Anmutung & schaffen ein angenehmes Raumgefühl. Ein CARPORT aus Beton eignet sich für kompakte Situationen, in denen es jeden Quadratmeter zu nutzen gilt. Die Kombination aus massiver Konstruktion und schlanken Stahlstützen sorgt für Stabilität wie auch für eine elegante Erscheinung. Ob freistehend oder auch ergänzend zu bestehenden Baukörpern: dieses Modell lässt sich in Ausdehnung und Höhe maßgenau formatieren, und bietet verlässlichen Schutz bei hochwertiger Gestaltung.



Be- und Entladen leicht gemacht

CARPORT + GRÜNDACH verbindet den langjährigen Schutz Ihres Fahrzeuges mit einer ökologischen Aufwertung Ihres architektonischen Ensembles. Die Begrünung des Daches wirkt temperaturnausgleichend und bereichert die gesamte Anmutung auf eine natürliche Weise. Unterschiedliche Farb- und Verkleidungsvarianten ermöglichen eine harmonische Anpassung an Ihr bestehendes Gebäude. Die extensive Dachbegrünung bietet funktionale Vorteile und steigert die Aufenthaltsqualität sowie den langfristigen Wert Ihrer Immobilie.

Ein CARPORT aus hochwertigem Aluminium verbindet Funktionalität, Langlebigkeit und zeitloses Design. Die stabile Konstruktion bietet zuverlässigen Schutz vor Regen, Schnee, Hagel und intensiver Sonneneinstrahlung; ideal für den Werterhalt Ihres Fahrzeuges. Die großzügige Überdachung erweitert die nutzbare Fläche und schenkt zusätzlichen Spielraum im Alltag. Die klare Formensprache und die hochwertige Materialanmutung fügen sich harmonisch in Ihre bestehende Architektur; und vermitteln einen modernen gepflegten Gesamteindruck. Diese funktionale und dennoch ästhetische Lösung verbindet Schutz, Komfort und gestalterische Qualität.





Clever geplant am steilen Hang

Vom Konzept zur Realität – kreative Lösungen trotz strenger Vorgaben

Nachdem die Bauherren ihre Planung abgeschlossen hatten, machten sie sich auf den Weg in den Musterhauspark in Fellbach bei Stuttgart. Die Fachberater dort sind es gewohnt, Baupläne zu sehen, die ohne umfangreiche Korrekturen kaum umsetzbar sind – doch diesmal war alles anders.

Bis ins Detail selbst entworfen

Die beiden Bauherren hatten ihr zukünftiges Zuhause bis ins kleinste Detail selbst entworfen. Die Herausforderung war beachtlich: Das kommunale Bebauungsrecht setzte

klare Grenzen und das Grundstück am steilen Hang bot zwar rückseitig viel Raum, seitlich jedoch nur wenig Spielraum. Wo also sollte der Wohn- und Essbereich liegen? Sollte er eine Etage höher wandern – und wie würde dann die untere Ebene sinnvoll genutzt werden?

Nach vielen Überlegungen fanden sie eine Lösung, die genau zu ihren Bedürfnissen passte. Lehner Haus übernahm den Entwurf schließlich eins zu eins und ergänzte ihn um die notwendigen statischen Details.

Einer der Bauherren ist Ingenieur – ein Vor-

teil, der sich in der präzisen Planung bemerkbar machte. „Einfach war es nicht“, erinnert er sich. „Die Vorgaben des Bebauungsplans haben uns oft eingeschränkt. Am Ende war aber gerade der Kniff, den Wohnbereich samt Küche ins zweite Geschoss zu legen und das Haus etwas breiter zu planen. Dadurch liegen die Räume, in denen wir uns am meisten aufhalten, heute höher am Hang – das sorgt für eine unglaublich gemütliche Atmosphäre. Und die untere Etage bietet jetzt Platz für ein Büro und das Gästezimmer.“

Das Gesamtpaket von Lehner überzeuhte

Bevor ihre Entscheidung auf Lehner fiel, hatten die Bauherren mehrere Angebote eingeholt. Ein Massivhausanbieter kam schnell nicht mehr infrage – die Bauzeit wäre ihnen schlicht zu lang gewesen. „Vom ersten Entwurf über die Gespräche und die Feinabstimmungen bis zum Einzug hat es bei uns etwas über zwei Jahre gedauert. Das war völlig in Ordnung. Mit einem Massivhausbauer wären wir sicher ein Jahr länger beschäftigt gewesen – wenn nicht sogar mehr“, erzählt einer der beiden.

„Bei Lehner hat einfach das Gesamtpaket gestimmt. Das Angebot war transparent, alle Einzelpositionen waren klar aufgeschlüsselt, inklusive der jeweiligen Kosten. In anderen Angeboten fanden sich bei größeren Posten oft nur Pauschalen – man wusste gar nicht genau, wofür man am Ende bezahlen sollte. Außerdem konnten wir Eigenleistungen einbringen, zum Beispiel das Verlegen der Holzböden und Fliesen. Wir haben parallel zu den Handwerkern von Lehner gearbeitet – das lief völlig problemlos.“



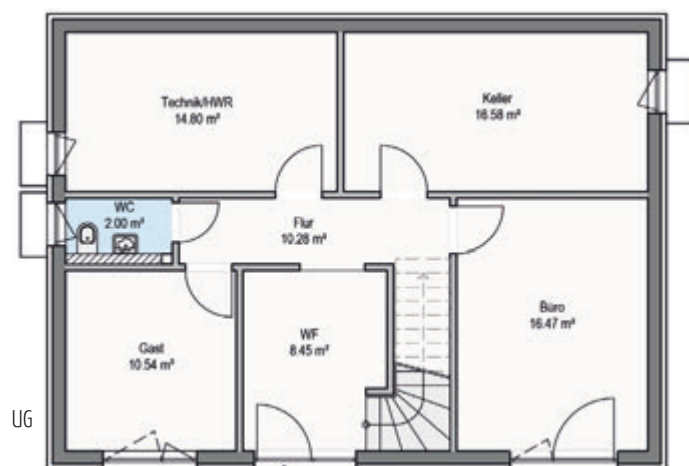
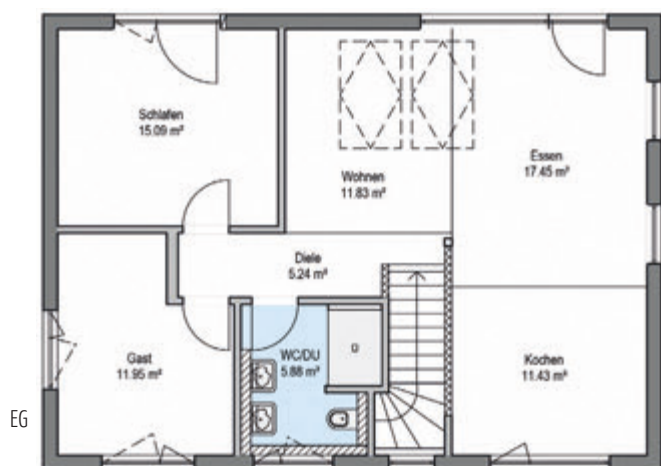
Informationen:
Lehner Haus GmbH

Aufhausener Straße 29-33

89520 Heidenheim, Tel. 07321 9670-0

www.lehner-haus.de, blog.lehner-haus.de

**LEHNER
HAUS**
schwäbisch gut





Lichtstark, nachhaltig & flexibel

Moderne Holzarchitektur, die Raum, Licht und Nachhaltigkeit neu definiert

Die durchdachte Grundrissgestaltung dieses 1,5-geschossigen Einfamilienhauses in Massivholzbauweise überzeugt mit großzügigem Raumangebot und hoher Flexibilität. Bereits in der Planung wurde die Möglichkeit berücksichtigt, zusätzliche Wände einzuziehen, um zwei weitere Kinderzimmer zu schaffen – ein klarer Vorteil für wachsende Familien und sich wandelnde Wohnbedürfnisse.

Lichtdurchflutete Architektur mit langlebigen Materialien

Die Architektur strahlt moderne Wertigkeit aus: Strahlend weiße Fassadenflächen treffen auf langlebige Holzverschalungen aus sägerauer Lärche mit Patinalasur, die ohne künftigen Anstrich auskommen. Die großzügig verglaste Giebelseite prägt nicht nur die äußere Erscheinung, sondern schafft im Dachgeschoss ein lichtdurchflutetes Ambiente. Eine offene Galerie mit zwei Dachflächenfenstern verstärkt dieses Gefühl von Transparenz und räumlicher Weite. Im Inneren setzt sich der Anspruch an Wohnqualität fort. Praktische Elemente wie ein klassischer Hauswirtschaftsraum oder eine überdachte Terrasse erhöhen den All-

tagskomfort spürbar. Bodenbeläge aus Fliesen, Holz oder Teppich fügen sich je nach Nutzungsbereich harmonisch ins Gesamtbild ein. Der Studiodachstuhl mit sichtbaren, gehobelten Sparren zeigt die Präzision traditioneller Zimmermannskunst und unter-

streicht die hochwertige Ausführung.

Nachhaltige Konstruktion für ein gesundes Raumklima

Konstruktiv setzt das Haus auf ein diffusionsoffenes Wand- und Dachsystem ohne Fo-

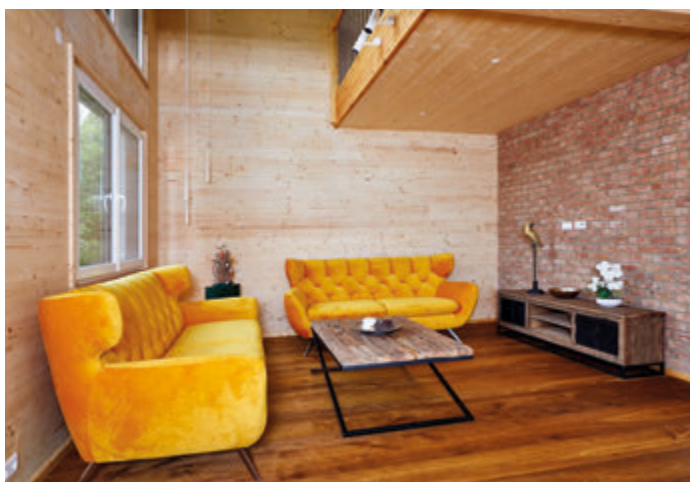
lien, komplett gedämmt mit ökologischen Holzfaserplatten. In Kombination mit mineralischen Putzflächen entsteht ein wohn-gesundes Klima, das ganz ohne energie- und wartungsintensive Lüftungsanlagen auskommt. Kunststoff-/Aluminiumfenster mit





3-fach-Verglasung sorgen für zusätzliche Energieeffizienz und Dauerhaftigkeit. Mit rund 147 m² Wohnfläche vereint dieses Haus moderne Ästhetik, nachhaltige Bau-

weise und durchdachte Funktionalität – ein überzeugendes Beispiel zeitgemäßer Wohnarchitektur für anspruchsvolle Bauherren. www.remsmurr-holzhaus.de



Wenn Sie mit uns bauen liegt der Vorteil bei Ihnen.



- Ein- oder Zweifamilienhäuser
- Umbauten/Altbausanierungen
- Passivhäuser
- nach aktuellen KFW-Richtlinien
- Ziegelbauweise schlüsselfertig

Unser Ausstellungshaus – Wohnen zum Anfassen!

Jeden Sonntag 11.00 - 16.30 Uhr
Montag - Donnerstag 8.00 - 18.00 Uhr
Freitag 8.00 - 14.00 Uhr

pro::casa
baubetreuung gmbh

*...massiv bauen,
schlüsselfertig
zum Festpreis?*

Philippstrasse 10 · 88 436 Oberessendorf
Im Hausbauzentrum Oberessendorf an der B30.
Tel.: 0 73 55 - 93 17 45 · Fax.: 0 73 55 - 93 17 37
Mail: info@pro-casa-bau.de · www.pro-casa-bau.de



Minihaus auf der Garage

Vierzig Quadratmeter mehr – und so viele neue Möglichkeiten

Mit ihrem FlyingSpace Minihaus auf der Garage hat sich Familie Hoff eine Fülle neuer Nutzungsoptionen eröffnet: als Ferienwohnung zur Vermietung, als Studentenapartment für die Tochter, als Altenteil für die Großeltern, als...

Familie Hoff bewohnt ein klassisches Einfamilienhaus in Wermelskirchen. Dazu gehören drei Garagen, die die Familie gar nicht alle nutzt. Da lag die Idee nahe, eine davon auszubauen, aufzustocken und so mehr Wohnraum zu schaffen.

Modulares Bauen als Lösung

„Es gab nur eine große Herausforderung“, erinnert sich Christina Hoff, „die Straßen in unserer Siedlung sind schmal und wir haben keine komfortable Zufahrt.“ Als Architektin

wusste sie, was das bedeutete: „Wenn wir konventionell gebaut hätten, wäre eine massive Behinderung der Anwohner durch eine längere Straßensperrung die Folge gewesen.“ Die Familie entschied sich deshalb, für ihr Bauvorhaben auf vorgefertigte Module zurückzugreifen, die am Stück geliefert und per Kran einfach an ihren Platz gehievt werden.

Bei ihren Recherchen im Internet nach Modulhäusern stieß die Bauherrin auf die FlyingSpaces von SchwörerHaus. Der Zufall wollte es, dass sie noch Kontakt zu einem ehemaligen Schulkameraden hatte, der inzwischen bei dem schwäbischen Haushersteller als Bauberater tätig war. Es stellte sich heraus, dass das Fertighausunternehmen bereits viele FlyingSpaces realisiert

hatte – damals waren es an die 200, heute sind es bereits über 300. Ein beruhigendes Gefühl für die Planerin, dass ein bewährtes System zur Ausführung kommt. Christina Hoff ließ sich von den verschiedenen Varianten inspirieren. „Ausschlaggebend war für mich, dass ich unser FlyingSpace selbst planen konnte.“

Sie positionierte das Wohnmodul auf die äußerste Garage der Dreierreihe und ließ es an beiden Enden etwas auskragen. Dadurch geht der Blick von den Räumen direkt ins Grün der Bäume am Rand des Grundstücks und das Minihaus gewinnt optisch an Leichtigkeit. Eine Metalltreppe führt an der Seite von der Zufahrt zum Eingang im ersten Stock, das schafft Privatheit. Es entsteht der Eindruck eines eigenen kleinen Hauses,

wobei die Teilfassade aus echten Holzlamellen Elemente des Haupthauses aufgreift.

Viel gesundes Tageslicht im Haus

Im FlyingSpace ist der Wohnbereich mit Wohnzimmer, Küche, Essplatz und Duschbad untergebracht, konzipiert als offene Loft-Wohnung. Highlight ist die bodentiefe Festverglasung im Wohnbereich, die fast über die ganze Hausbreite reicht und so viel gesundes Tageslicht ins Haus lässt. Ein Teil der Garage wurde von der Familie in Eigenleistung zum Schlafraum umfunktioniert. Beide Geschosse sind mit einer geradläufigen Treppe miteinander verbunden. Eine clevere Idee, denn unten schläft es sich kühler und vor allem ruhiger. Eine Terräsentür schafft



die direkte Verbindung zur Natur – ein herrlicher Raum zum Entspannen.

Die Detailplanung der Bauteile wurde zwar von der Konstruktionsabteilung bei SchwörerHaus übernommen, Christina Hoff hat jedoch mit ihrem FlyingSpace eine vorbildliche Lösung für Nachverdichtung auf privaten Grundstücken gefunden – mit intelligent genutzten Räumen und einer anspruchsvollen Gestaltung, die ihr elegantes TinyHouse zum Eyecatcher der Siedlung macht. Mittlerweile wird das FlyingSpace erfolgreich über die Plattform Airbnb vermietet. Aber die Architektin denkt bereits darüber nach mit ihrem Architekturbüro einzuziehen, denn die Platzverhältnisse im Haupthaus sind alles andere als üppig, und auch die Tochter hat bereits Interesse angemeldet.

www.schwoererhaus.de





Bauhausstil mit Dachterrasse

Individuelles Stadthaus für die ganze Familie – mit Raum für jedes Kind

Die Bauherrenfamilie des Unikats U285 aus Neuhausen hat sich ihren individuellen Traum vom Stadthaus mit Flachdach und Dachterrasse erfüllt. Die fast 200 m² Wohnfläche verteilen sich hierbei auf drei Wohnebenen. Der Keller bietet zusätzliche Stell- und Lagerfläche.

„Wir haben uns dazu entschieden zu bauen, da es in unserem gemieteten Häusle zu wenig Platz für die inzwischen drei Kinder gab. Insbesondere waren keine drei Kinderzimmer möglich. Da zudem die Mieten nach wie vor immer weiter steigen und die Zinsen niedrig sind, war es auch wirtschaftlich attraktiver“, berichtet uns der Bauherr.

Zusätzliches Kinderbadezimmer

Im Zentrum des Erdgeschosses befindet sich ein Garderoben- und Abstellraum, welcher den offenen Wohnbereich vom Flur trennt, aber dennoch von allen Seiten umrundet werden kann. Der Koch- und Essbereich ist linear angeordnet. Eine Speisekammer in Küchennähe ermöglicht die Vorratshaltung von Lebensmitteln. Das Wohnzimmer liegt im hinteren Teil des Hauses und schließt direkt an die über Eck liegende Terrasse und den Garten an. Ein Gäste-WC komplettiert den Grundriss.

Im ersten Obergeschoss liegen die Schlaf-

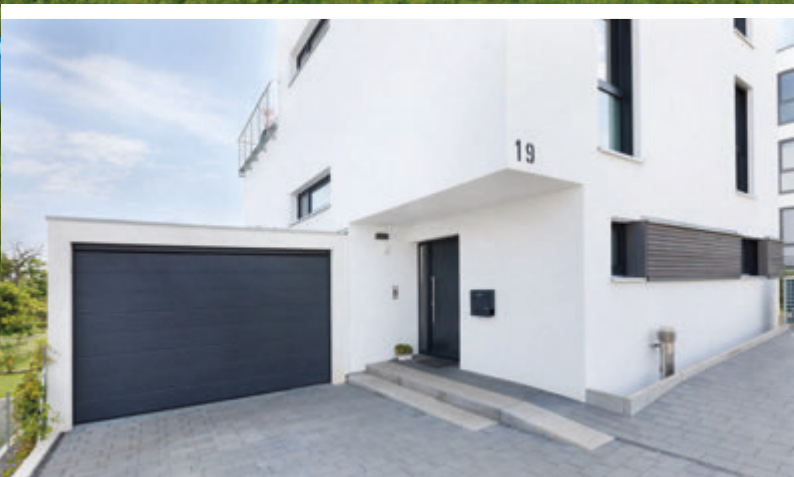
zimmer der Kinder. Neben drei Kinderzimmern befindet sich auf der Etage ein Gästezimmer, welches nach Bedarf als weiteres Kinder- oder Arbeitszimmer genutzt werden kann. Die zwei Kinderzimmer in Richtung Garten verfügen außerdem über einen direkten Zutritt auf einen kleinen Balkon. Ebenso wurde ein Badezimmer mit zwei Waschbecken, bodenebene Dusche, WC und Badewanne für die Kinder im ersten Obergeschoss geplant. Im Dachgeschoss befinden sich die Rückzugsräume der Eltern. Neben dem Hauptschlafzimmer mit separater Ankleide haben auch die Erwachsenen ihr eigenes Badezimmer mit Waschtisch, Dusche und WC. Des Weiteren

gibt es noch ein Arbeitszimmer. Highlight ist die rund 26 m² große Dachterrasse, die zu ausgiebigen Sonnenbädern einlädt.

Drei Wohntage plus Keller

„Der Stelltermin war extrem beeindruckend, wie innerhalb von Stunden fast das ganze Haus stand. Die gesamte Bauphase war gut und sauber strukturiert. Es gibt wohl keine Baustelle, auf der alles zu 100 % rund läuft, aber die Wege bei TALBAU-Haus waren immer kurz und direkt immer ein Ansprechpartner zur Stelle. Wir waren über den gesamten Zeitraum hinweg, angefangen bei der ersten Kontaktaufnahme mit Ihrem Kundenberater





bis hin zur Bauabnahme immer top betreut. Die erste Nacht im Haus war für uns alle ein aufregender und wunderschöner Moment“, erzählt uns die Bauherrin.

Das Wohnhaus verfügt neben den drei Wohnebenen über ein weiteres Kellergeschoss. Neben dem Technik- und Hauswirtschaftsraum sowie einem Kellerraum befindet sich im Untergeschoss ein weiteres Zimmer, welches als Arbeits- oder Gästezimmer genutzt werden kann. Über einen Lichthof wird der Raum mit natürlichem Tageslicht versorgt.

Dachterrasse mit Weitblick

„Unser absolutes Highlight ist die Dachterrasse. Sonnen- und Schattenplätzchen

gleichermaßen, abhängig von der Jahreszeit, mit tollem Ausblick. Außerdem ist der Hauptwohnbereich der meist genutzte Raum innerhalb des Hauses, der alle, inklusive Gäste, zum Verweilen einlädt. Und natürlich finden es die Kinder klasse, dass jetzt jeder sein eigenes Zimmer hat“, berichtet uns die Bauherrin.

„Angehenden Bauherren empfehlen wir Gelassenheit. Über das allermeiste, was während der Bauphase schlimm erscheint, etwa Terminverzögerungen, weil man selber Bauneuling ist und die Erfahrung fehlt, schmunzelt man bald nach dem Einzug. Und: es gibt nicht zu viele Steckdosen!!!“, ergänzt der Bauherr. www.talbau-haus.de



FENSTERLE
BAUUNTERNEHMEN GmbH
BETON- UND FERTIGTEILEWERK



Bauen liegt uns im Blut.

Häuser massiv, schlüsselfertig, ökologisch, individuell zum Festpreis.



www.fensterle.de



Ein zukunftsicheres Zuhause

Nachhaltig wohnen in attraktiver Lage – moderne Wohnanlage in Satteldorf

Mit der Wohnanlage „im Häuslesbühl“ realisiert sich in Satteldorf ein anspruchsvolles Wohnprojekt, das zeitgemäße Architektur, nachhaltige Bauweise und eine außergewöhnlich attraktive Lage in idealer Weise vereint. Die aus zwei harmonisch geplanten Gebäuden bestehende Anlage umfasst insgesamt 16 moderne 2,5- bis 3-Zimmer-Wohnungen mit Wohnflächen von ca. 63 m² bis 81 m². Die Grundrisse sind funktional, lichtdurchflutet und auf ein komfortables

Wohnen ausgerichtet. Jede Einheit verfügt über eine eigene Terrasse oder mindestens einen Balkon und schafft damit wertvollen privaten Freiraum.

Wohngesunde Atmosphäre

Beide Gebäude sind über eine großzügig dimensionierte Tiefgarage miteinander verbunden. Von dort aus sind sämtliche Ebenen barrierefrei und komfortabel über einen Aufzug erreichbar – ein wesentliches Qualitäts-

merkmal für alle Lebensphasen. Ergänzt wird das Stellplatzangebot durch Carports und weitere Außenstellplätze.

Ein zentrales Element des Projekts ist die konsequent nachhaltige Bauweise in moderner Holzständerkonstruktion mit integrierter Klimaebene. Der energetische Standard KfW 40 EE garantiert einen äußerst niedrigen Energiebedarf, reduziert langfristig die Betriebs- und Nebenkosten – und erfüllt höchste Anforderungen an den Klimaschutz.

Die Verwendung des natürlichen Baustoffs Holz sorgt darüber hinaus für ein gesundes Raumklima, hohe Behaglichkeit & ein nachhaltiges Wohngefühl. In Kombination mit attraktiven Fördermöglichkeiten ergeben sich hervorragende Perspektiven für langfristige Wertstabilität und Wertsteigerung – sowohl für Eigennutzer als auch für Kapitalanleger. Die hochwertige Ausstattung unterstreicht den gehobenen Anspruch der Wohnanlage. Edle Parkettböden, ausgewählte Natursteine





sowie eine flächendeckende Fußbodenheizung schaffen eine moderne, wohnliche Atmosphäre. Die überwiegend südliche Ausrichtung gewährleistet optimale Lichtverhältnisse und steigert den Wohnkomfort zusätzlich. Alle Wohnungen sind bezugsfertig und unmittelbar nutzbar.

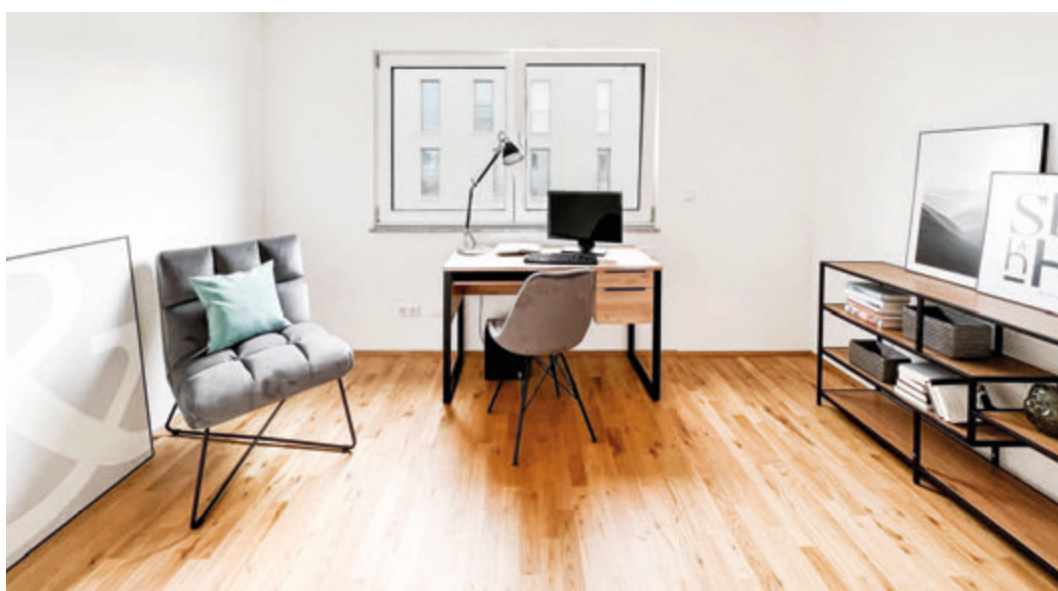
Optimale Infrastruktur

Die Lage in Satteldorf überzeugt durch ihre besondere Kombination aus urbaner Nähe und naturnahem Wohnen. Gelegen in der Hohenloher Ebene im Nordosten Baden-Württembergs, bietet der Ort eine hervorragende Verkehrsanbindung an die B290 sowie die Autobahn A6. Durch die Nähe zum Autobahnkreuz mit der A7 ist Satteldorf Teil eines bedeutenden europäischen Verkehrsnetzes. Gleichzeitig zeichnet sich die Umgebung durch einen hohen Erholungs- und Freizeitwert aus: sanfte Landschaften, idyllische Täler entlang von Jagst und Gronach sowie zahlreiche Burgen und Schlösser prägen das Bild.

Einkaufsmöglichkeiten, Ärzte und öffentliche Verkehrsmittel sind fußläufig erreichbar, Schulen und berufliche Bildungseinrichtungen befinden sich in unmittelbarer Umgebung bzw. im nahegelegenen Crailsheim. Ein vielfältiger Branchenmix mit international tätigen Unternehmen am Standort stärkt zudem die wirtschaftliche Attraktivität der Gemeinde.

Die Wohnanlage Häuslesbühl steht für zukunfts-sicheres, energieeffizientes & wohn-gesundes Bauen – stadtnah, nachhaltig und mit langfristigen Mehrwert.

www.bauer-holzbau.de





Nachverdichten statt versiegeln

Vorbildliches Bauen: Mit Anbau und Aufstockung zum Generationenwohnen

Immer wieder bleiben Menschen vor dem Haus der Familie Bienert stehen, um ein Foto zu machen – der Wanderweg in der kleinen Stadt am Fuße der Schwäbischen Alb führt direkt an der hübschen Holzfassade des neuen Anbaus plus Aufstockung vorbei. Selbst nach der exakten Farbe der Haustür, heute Zugang für Bestandshaus und Neubau, wurde schon gefragt. Miriam & Christian Bienert haben sich nach dem Studium, mit mehreren Etappen im Ausland, wieder für den Heimatort entschie-

den, wo die Eltern des Bauherrn leben. Diese Entscheidung war für die Lehrerin und den Ingenieur leicht. Viel schwerer die Frage: Wollen wir neu bauen? Oder den Bestand bestmöglich nutzen? Den Zuschlag für das Wunsch-Grundstück in einem Neubaugebiet hatte die Familie schon sicher. Also zusätzliche Fläche versiegeln? Baugrund neu erschließen? Sich finanziell einschränken? Und dann vielleicht ziemlich beengt wohnen? Oder Blick auf den Waldrand? Die Großeltern von Elias (5) und Samuel (2) in der Nähe wissen?

Eine ruhige, gewachsene Nachbarschaft? Und nachverdichten und dabei neuen Wohnraum schaffen? Die Lösung: den Bestand integrieren, anbauen und aufstocken.

Raum für jede Lebensphase

Entstanden sind auf dem elterlichen Grundstück nun zwei Wohneinheiten, die von außen wie ein Haus scheinen. Der gemeinsame Zugang erfolgt durch das Bestandshaus, durch die auffällige rote Haustür von Baufritz. Betritt man den zweieinhalbgeschossigen

Neubau mit der Holzfassade aus gehobelter Fichte mit grauer Versteinerungslasur, erschließt sich die besondere Raffinesse der Planung: Sogenannte Splitlevels, Halbgeschosse also, stehen zugleich für die unterschiedlichen Bereiche des Familienlebens. Auf Ebene 1 befinden sich neben dem Eingangsbereich mit Garderobe und WC die offene Küche und der Essbereich mit dem wunderschönen Eichenholzboden und der sichtbaren Holzbalkendecke. Über eine gerade Holzterrasse aus massiver Eiche, bewusst gestalterisches Element, gelangt man auf Ebene 2 mit einem Büro, Bibliothek und dem Wohnbereich, der sich praktischerweise mit einer filzbezogenen Schiebetür aus Holz abtrennen lässt. Auf Ebene 3 befinden sich das Elternschlafzimmer, das Familienbad und zwei sehr geräumige Kinderzimmer mit jeweils 20 qm, überhoher Decke und Galerie. „Da wird künftig noch mehr Platz zum Spielen sein“, plant Christian Bienert, der diese Inspiration aus dem Besuch der Baufritz-Musterhäuser in Erkheim mitgebracht hat. „Es war für uns klar, dass wir ein Holzhaus bauen wollen“, erzählen die Bienerts. Schon die Eltern von Miriam Bienert haben sich für Holz entschieden. „Raumklima und Wohlfühlatmosphäre sind nicht vergleichbar mit einem Betonhaus“, ist Christian Bienert sicher. Klar war auch, dass man sich für eine Holzfassade entscheiden würde. „Verputzt





würde sich das Haus nicht so gut in die Landschaft fügen.“ Die technischen Möglichkeiten, die Optik und die Vorteile der Leichtbauweise von Baufritz haben für den Ingenieur zur Entscheidung für Baufritz beigetragen. Klar war auch, dass man gerne Halbgaschosse haben wollte. „Ich wusste: Das muss sein.“ Selbst die Idee der Außenhülle war von Beginn an in den Köpfen der Bauherren. Bereits die Handskizze des Baufritz-Architekten konnte überzeugen. Der Neubau ist um 90 Grad vom Bestandshaus nach vorn gezogen. Ein Teil des Bestandshauses wurde bis zur Bodenplatte abgetragen. Unter dem Neubau sind zwei Garagen entstanden. Und die Lieblingsplätze der Familie? „Eindeutig das Sitzfenster im Wohnzimmer mit Blick auf die Enten, die unseren neuen Teich erobern. Die Terrasse: „Tür auf und wir können draußen essen. Und die Massivholzküche, Treffpunkt der ganzen Familie. Hätten wir uns für ein Haus im Neubaugebiet entschieden, hätten wir früher den Rotstift ansetzen müssen.“

Kurze Bauzeit, geringe Belastung

Zunehmender Flächenversiegelung entgegenzuwirken, stattdessen bestehende Ansiedlungen lebendig halten, ist die Prämisse bei Haushersteller Baufritz, der bei der Nachverdichtung auf jahrzehntelange Expertise, geeignete Planer und Architekten zurückgreifen kann. Im Zuge der Erweite-

rung wurde übrigens auch der Altbau energetisch saniert, die Außenwände gedämmt und Fenster ausgetauscht. Für Einzelmaßnahmen wie etwa Außenwände oder Fenster konnten über die KfW Kredit und Tilgungszuschuss, für die Baubegleitung ein Direktzuschuss in Anspruch genommen werden. Bis tief in die Nacht waren die Baufritz-Monteur während der drei Tage Rohbaumontage am Werk“, erinnert sich Christian Bienert an die Zeit, als die Holz-Großelemente in Leichtbauweise gestellt wurden. Denn klar war: Vor dem Winter soll alles fertig sein. Bei Baufritz geht die schnelle Holzrahmen-Bauweise einher mit der Prämisse der sauberen Baustelle und dem geübten Umgang mit Baulücken und Rest- und Hinterliegergrundstücken. Die einzelnen Elemente werden nach dem Prinzip der seriellen Fertigung inklusive Türen, Fenstern & Installationsvorkehrungen bereits in der Manufaktur vorgefertigt, logisch und gut, staubfrei und trocken verpackt in Etappen an der Baustelle angeliefert und von den eigenen Monteuren schnell und routiniert verbaut. Die Bauzeit ist im Vergleich zum Massivbau deutlich kürzer, die Belastung für die Umgebung minimal. „Das Timing hat gepasst.“ Und bei aller familiären Verbundenheit – auch den Wunsch nach Privatsphäre hat man gemeinsam bedacht, bis hin zur Gestaltung des Gartens. Der wunderschöne alte Baumbestand wurde gewahrt. Ansonsten „haben wir den Garten



ziemlich umgekrempelt“. So gibt es nun den kleinen Teich, der sich unter den Enten der Region bereits herumgesprochen hat. Ein Hochbeet trennt die beiden Gartenanteile voneinander. Hohe Gräser bilden einen Sichtschutz zur Feuerstelle, den sich die junge Familie gewünscht hat. Und seit Kurzem gibt es auch eine Wildblumenwiese. „Heute blicken wir aus unserem Wohnzimmer komplett in die Natur, mit der Sicherheit, dass nie davor gebaut werden wird“, freut sich Christian Bienert.

Holz als Herzensentscheidung

Insbesondere Miriam Bienert, Lehrerin und Mutter, war das wohngesunde Leben, wie es Baufritz anbietet, ein großes Anliegen. Bei Baufritz sind exakte Messungen Teil des baubiologischen Angebots zur Wohn-gesundheit. „Wir haben immer ein gutes Raumklima.“ Selbst ohne Lüftungsanlage und an richtig heißen Tagen liegt die Raumtemperatur ziemlich konstant bei 21 Grad, trotz vieler großer Glasflächen. Und wenn Freunde zu Besuch kommen? „Die wollen am liebsten gar nicht mehr heim gehen...“ „Wir haben uns gründlich hinterfragt“, erin-



nert sich der Familienvater. „Man muss erstmal selbst mit sich im Reinen sein, was man haben möchte.“ Viel Zeit investieren – und ein guter Baupartner, das ist das Fazit der Bienerts. Mittlerweile hat ihr Bauvorhaben sogar Schule gemacht: Zwei Häuser weiter baut eine junge Familie ebenfalls auf dem Grundstück der Eltern. Generationenwohnen als geeignetes Prinzip also? „Früher war es immer so. Und das war nicht unbedingt schlechter“, fasst Christian Bienert seine Erfahrungen zusammen. „Wichtig ist, eigene Entscheidungen zu treffen. Und dabei Entscheidungen, mit denen alle leben und glücklich werden können.“

www.baufritz.com





Foto: KNECHT Kellerbau

Keller oder Bodenplatte?

Die Basis fürs Eigenheim – welche Lösung die richtige ist, hängt von vielen Faktoren ab

Wer ein Haus baut, steht früh vor einer der wichtigsten Weichenstellungen: Soll das Gebäude auf einer Bodenplatte errichtet oder unterkellert werden? Eine pauschale Antwort gibt es nicht, denn die Entscheidung ist individuell, dauerhaft und von zahlreichen Faktoren abhängig. Umso wichtiger ist es, die jeweiligen Vor- und Nachteile sorgfältig abzuwägen – unter Berücksichtigung des Grundstücks, der Bodenverhältnisse, des Raumbedarfs und des Budgets.

Der Bau auf einer Bodenplatte kann insbesondere durch geringere Bauzeit und

niedrigere Kosten überzeugen. Da die Bodenplatte eine vergleichsweise einfache Gründungsmaßnahme ist, eignet sie sich vor allem für Bauherren mit überschaubarem Neben- und Abstellflächen oder für Konzepte, bei denen barrierefreier Stauraum auf Wohnebene gewünscht ist. Auch schwierige Bodenverhältnisse wie felsiger Untergrund, belastete Böden oder ein hoher Grundwasserspiegel können den Verzicht auf einen Keller wirtschaftlich sinnvoll machen, da ein Kellerbau in solchen Fällen deutlich teurer werden kann.

Baugrund entscheidender Faktor

Unabhängig von der gewählten Bauweise ist ein Baugrundgutachten dringend zu empfehlen. Es liefert entscheidende Informationen zur Tragfähigkeit des Bodens, zum Grundwasserstand, zu möglichen Risiken. Auf dieser Basis lässt sich fundiert entscheiden, ob eine Bodenplatte oder ein Keller technisch und wirtschaftlich sinnvoll ist – und wie die jeweilige Gründung ausgeführt werden sollte. Entgegen der verbreiteten Annahme ist ein Keller nicht zwangsläufig die teurere Lösung.

In bestimmten Situationen kann er sogar wirtschaftlicher sein, etwa wenn tragfähige Bodenschichten erst in größerer Tiefe erreicht werden können. Zudem bietet der Keller einen erheblichen Raumgewinn: Eine Vollunterkellerung schafft bis zu 40 Prozent zusätzliche Nutzfläche. Diese kann flexibel genutzt werden – für Haustechnik, Lager- und Vorratsräume, Waschküche, Hobby- oder Arbeitszimmer, eine Einliegerwohnung oder auch zusätzlichen Wohnraum. Als Faustregel gilt: Werden mehr als etwa 45 Quadratmeter Nebenflächen benötigt, ist ein



Foto: GfR/M&T Effizienz Keller



Foto: GfR/Braun. Im Keller/Lucky/Luxem



Foto: KNECHT Kellerbau



Foto: KNECHT Kellerbau



Foto: KNECHT Kellerbau

Keller oft günstiger, als diese oberirdisch zu realisieren. Hinzu kommt ein in der Regel höherer Wiederverkaufswert. Bei Hanggrundstücken spricht ebenfalls vieles für einen Keller, da der Mehraufwand gegenüber einer Bodenplatte meist gering ist und das Untergeschoss teilweise als vollwertiger Raum genutzt werden kann.

Als Alternative zur Vollunterkellerung kommen Teilkeller oder modulare Lösungen infrage. Diese bieten begrenzten zusätzlichen Raum, etwa für Haustechnik, sind jedoch statisch anspruchsvoll. Spezielle Lösungen wie Technikboxen oder kompakte Modulkeller schaffen hier funktionalen Mehrwert, ohne in die Hauptstatik des Hauses einzugreifen.

Mehr Raum unter dem Haus

Soll der Keller als Wohnraum genutzt werden, gelten die Vorgaben der jeweiligen Landesbauordnung. Dazu zählen ausreichende Raumhöhen, eine ausreichende natürliche Belichtung sowie eine gute Belüftung und

Beheizung. Lichthöfe oder Hanglagen ermöglichen Tageslicht im Untergeschoss. Ein Wohnkeller muss zudem gemäß Gebäudeenergiegesetz gedämmt und fachgerecht abgedichtet sein.

Besondere Bedeutung kommt der Abdichtung zu. Sie schützt die Konstruktion und verhindert Feuchteschäden, Geruchsbildung und Schimmel. Je nach Bodenbeschaffenheit kommen unterschiedliche Systeme zum Einsatz: gemauerte Keller mit Bitumenabdichtung (Schwarze Wanne) bei günstigen Bodenverhältnissen oder Keller aus wasserundurchlässigem Beton (Weiße Wanne), die auch bei hohem Grundwasserstand zuverlässigen Schutz bieten.

Fazit: Keller oder Bodenplatte – beide Lösungen haben ihre Berechtigung. Die optimale Entscheidung basiert auf einer sorgfältigen Analyse der Gegebenheiten und des individuellen Raumbedarfs. Wer vorausschauend plant, schafft die Grundlage für ein wirtschaftliches, komfortables und langfristiges Zuhaus.



Foto: Glatthaar Keller

BODEN-PLATTE+KELLER

Stellen Sie Ihr Haus auf ein solides Fundament und bauen Sie auf die kompromisslose Markenqualität von Knecht. Wir sind Ihr starker Partner in Sachen Fertigteilkeller und Bodenplatten – Deutschlands erfahrenster Spezialist seit über 55 Jahren.



KNECHT Kellerbau GmbH

Tel.: +49 (0) 7123 944 0

Mail: info@knecht.de

www.knecht-kellerbau.de

KNECHT
Fertigteilkeller

WERTE FÜR'S LEBEN



SAUNAHAUS
kugel-sauna.de

KUBUS F20-2
www.blockhaus-westerhoff.de



Relaxen im Refugium

Saunen & Whirlpools bieten Entspannung und Erholung in natürlicher Atmosphäre

Ein SAUNAHAUS steht für authentische Entspannung im Garten und verbindet traditionelles Saunieren mit individueller Gestaltung. Massive Holzkonstruktionen aus starken Fichtenbohlen verströmen ein natürliches Raumklima und eine herrliche Behaglichkeit. Wählen Sie unter mehreren Dachformen und Oberflächen. Ein optionaler Vorraum schafft zusätzlichen Platz für Kleidung und Zubehör. Die klassischen bis modernen Ausführungen sorgen für vielfältige stilvolle Saunaerlebnisse im Freien. Der KUBUS F20-2 kommt als hochwertiges Saunahaus mit modernem Holzrahmen und vollständiger Dämmung. Die Außenverkleidung aus HPL-Platten wirkt klar, reduziert und aufgeräumt. Die Innenverkleidung aus rustikaler Thermofichte schenkt Wärme, Entspannung und Gemütlichkeit. Türen und Fenster in Wohnqualität unterstreichen den anspruchsvollen Charakter. Ein leistungsstarker Saunaofen sorgt für intensive Wärme, ergänzt von einer durchdachten Elektroinstallation. Die schlüsselfertige Aus-

führung ermöglicht sofort nutzbare und herrlich gesunde Saunaerlebnisse. Der Whirlpool STRATO 2.4 steht für modernes Spa-Design und großzügigen Komfort auf kompaktem Raum. Der Fünfsitzer beeindruckt mit klaren Linien, einem bequemen Einstieg und abgestimmten Massageplätzen. Hochwertige Verkleidungselemente und eine solide Abdeckung verleihen Ihrem Spa eine elegante Erscheinung. Das strahlende Sanitäracryl lässt Ihr Wasser frisch und klar erscheinen. Mehrere Farb- & Ausstattungsvarianten erlauben eine stilvolle Einbettung in vielerlei Wohn- & Außenbereiche.

Magie des Moments

Luxuriöse Entspannung. SPA HOME zeigt einen minimalistischen Whirlpool für zwei Personen. Der kompakte Quader gerät zur privat anmutenden lauschigen Wohlfühl-Oase für Drinnen oder Draußen. Die klare Gestaltung und die sanfte Hydromassage fördern Ihre Ruhe und Erholung. Hochwertige Materialien und präzise Verarbeitungen

unterstreichen den exklusiven Anspruch. Freuen Sie sich auf sehenswertes Design, hohen Komfort und entspannende Momente. EASY SPA verbindet nachhaltige Materialien und wohltuende Massagefunktionen zu einem zeitgemäßen Whirlpool. Die Wanne aus recyclebarem Polyethylen überzeugt

durch Langlebigkeit und Energieeffizienz. Die möglichen Aufstellungen reichen vom Innenbereich über die Terrasse bis zum Freigelände. Ein stabiler ebener Untergrund genügt für einen sicheren Betrieb, eine nachhaltige Nutzung und ein angenehmes Wellness-Erlebnis.



STRATO 2.4
www.rivierapool.com



EASY SPA
kinedo-bad.de



SPA HOME
aquaviaspas.com



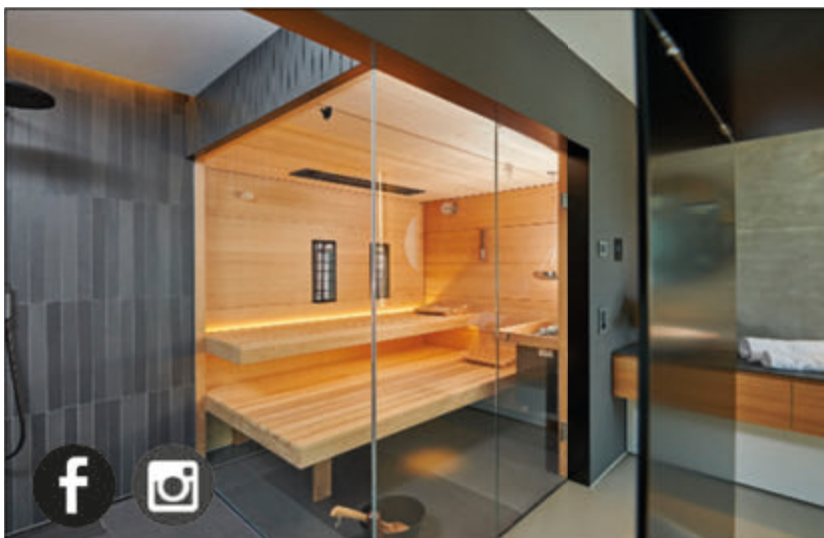
Leiser Luxus

Die AUSSENSAUNA CHALET verkörpert alpinen Wellness-Komfort und luxuriöse Entschleunigung im Garten. Natürliche Materialien und stilvolle Gestaltungen vermitteln Ruhe und Geborgenheit. Eine Dusche, ein Waschbereich und ein großzügiger Ruheraum erweitern Ihren Nutzungskomfort. Dieses Saunahaus verbindet Funktion, Design und Entspannung auf vornehme Weise. Die Ausstattung ermöglicht flexible Verwen-

dungen von der Sauna bis zum Gästehaus. Die GARDEN SAUNA ermöglicht naturnahes Saunieren. Die energieeffiziente, wetterfeste Element-Bauweise in mehreren Größen sorgt für angenehmes Raumklima. Ein optionaler Vorraum und ein zusätzlich gedämmtes Dach erhöhen den Komfort und schützen vor der Witterung. Planen Sie Ihre bevorzugte Variante gleich mit passendem Heizsystem sowie mit ‚Ihrer‘ Ausstattung und Gestaltung. Dieses Modell verkörpert Nähe zur Natur, moderne Technik und langlebige Qualität.



Anzeige



— SAUNEN, GARTEN-
SAUNEN, INFRAROT,
DIREKT VOM PROFI IM
SAUNABAU —



Beratung und Ausstellung:

Kreuzgasse 10
72218 Wildberg-Schönbronn
Tel. 0 70 54/56 00
info@kugel-sauna.de

www.kugel-sauna.de



WINTERGARTEN

schweng.eu

Mit farbigem Licht lassen sich individuelle Akzente setzen.



LICHTSTIMMUNG

www.weinor.de



TOPAS SOLAR VERANDA

www.voeroka.de

Licht, Raum und Lebensqualität

Zwischen Haus und Natur: Der Wintergarten als vielseitiger Lebensraum mit Mehrwert

Ein Wintergarten verbindet Wohnen und Natur auf besondere Weise. Mit großzügigen Glasflächen wird er schnell zum hellen Lieblingsplatz, der Innen- und Außenraum miteinander verschmelzen lässt. Dabei ist er weit mehr als eine reine Wohnraumerweiterung:

Er steigert den Wohnkomfort, erhöht die Lebensqualität und kann – richtig geplant – auch energetischen Nutzen bieten. Am Anfang jeder Planung steht die Frage nach der Nutzung. Soll lediglich ein wettergeschützter Rückzugsort für die warme

Jahreszeit entstehen, reicht oft eine Terrassenüberdachung mit seitlichen Glaselementen, auch als Kaltwintergarten oder Glashaus bezeichnet. Diese nicht gedämmte Variante schützt zuverlässig vor Wind und Regen, verlängert die Outdoor-Saison und

punktiert mit vergleichsweise geringen Kosten. Ein vollwertiger Wohn-Wintergarten hingegen ist wärmedämmend und ganzjährig nutzbar. Selbst im Winter bleibt es angenehm warm, sodass er als echter zusätzlicher Wohnraum dient.

Vielfältige Nutzungsmöglichkeiten

Die Einsatzmöglichkeiten eines Wintergartens sind äußerst vielfältig. Neben klassischen Funktionen als Wohn- oder Esszimmer eignet er sich auch als Küche, die Geselligkeit und Naturerlebnis verbindet. Ebenso denkbar sind ein Homeoffice mit viel Tageslicht oder eine private Wellness-Oase, etwa mit Whirlpool. Dank seiner Funktion als Klimapuffer kann ein hochwertig gedämmter Wintergarten in der Übergangszeit zudem zur Energieeinsparung beitragen, indem er Sonnenwärme aufnimmt und an den angrenzenden Wohnraum weitergibt.

Auch wirtschaftlich ist ein Wintergarten attraktiv: Große Glasflächen, helle Räume und der Blick ins Freie steigern die Attrakti-



VIKTORIANISCHER WINTERGARTEN

www.krenzer.de



WINTERGARTEN
solarlux.com

Foto: Matthias Hamen für Solarlux GmbH

Die passgenaue Lösung: Das Wintergardendach ergänzt das Spitzdach des Hauses perfekt. Bis in den letzten Winkel fügt sich der Glasanbau an die Fassade.

vität des Hauses nachhaltig und erhöhen den Immobilienwert – eine Investition in Wohnqualität und Substanz zugleich. Form und Gestaltung richten sich nach Architektur, Grundstück, Nutzung und Budget. Häufig kommen rechteckige Grundrisse mit Pultdach zum Einsatz, die konstruktiv einfach und kosteneffizient sind. Aufwendigere Bauformen mit Erkern, polygonalen Grundrissen oder Sonderdächern setzen individuelle Akzente und ermöglichen spannende architektonische Lösungen, sind jedoch mit höherem Planungs- und Kostenaufwand verbunden. Wichtig ist in jedem Fall eine solide Planung, die regionale Anforderungen wie Schnee- und Windlasten berücksichtigt.

Materialien mit Charakter

Bei den Materialien dominieren Aluminium- sowie Holz/Aluminium-Konstruktionen. Aluminium überzeugt durch geringes Gewicht, hohe Tragfähigkeit, Witterungsbeständigkeit und schlanke Profile. Voraussetzung für den Einsatz im Wohn-Wintergarten ist eine hochwertige thermische Trennung der Profile. Holz/Aluminium-Konstruktionen kombinieren die natürliche, wohnliche Atmosphäre

von Holz im Innenraum mit der robusten, pflegeleichten Aluminiumschale außen – allerdings zu höheren Kosten. Eine zentrale Rolle spielt die Verglasung. Moderne Wärmedämm- und Isoliergläser erreichen dank Mehrfachverglasung, Edelgasfüllungen und spezieller Beschichtungen Dämmwerte auf Niveau gut isolierter Außenwände. Ergänzend stehen Funktions- und Multifunktionsgläser zur Verfügung, die Eigenschaften wie Sonnen-, Schall-, Einbruch- oder UV-Schutz vereinen und den Komfort weiter erhöhen.

Nicht zuletzt beeinflusst die Ausrichtung maßgeblich das Raumklima. Nordlagen bieten gleichmäßiges, blendfreies Licht, Ostlagen Morgensonne, Südlagen maximale solare Gewinne und Westlagen warme Abendstunden. Die richtige Orientierung in Kombination mit Beschattung und Lüftung entscheidet über Behaglichkeit zu jeder Jahreszeit.

Fazit: Ob als Glashaus oder ganzjährig nutzbarer Wohn-Wintergarten – mit durchdachter Planung, passenden Materialien und moderner Verglasung entsteht ein individueller Lebensraum, der Komfort, Energieeffizienz und architektonischen Mehrwert vereint.



WINTERGARTEN
wohlfeuhl.wintergarten.de



Foto: Sebastian Engels/sonne-am-Haus.de/akt-o

Ein Wintergarten über zwei Etagen, mit verglastem Giebel: Erd- und Obergeschoss sind über eine Wendeltreppe verbunden.

WINTERGARTEN
über zwei Etagen
sonne-am-haus.de

Wintergarten oder Terrasse? BEIDES!



GESCHLOSSEN – WÄRME zum
NULL-TARIF bei Sonneneinstrahlung



POOL TERRASSE GARTEN

vöroka
LIBERDACHUNGSSYSTEME

über 60
Jahre
gut bedacht

T 0 72 62 - 80 87
info@voeroka.de





SCHNEEFRÄSE
www.stiga.com



COMBISYSTEM-SCHNEESCHIEBER 40
www.gardena.com

Richtiger Ablauf für sichere Wege

Rutschfeste Wege sind ein Muss: Wenn Schneeräumung Sicherheit und Sti(e)l vereint

Schnee – plötzlich ist er da. Die weiße Pracht erstreckt sich über das gesamte Außen- gelände und wartet geduldig auf den Räum- dienst. Erste Fußstapfen verlaufen dort, wo sonst ein Gehweg sichtbar ist und zeigen die Richtung zum Eingang oder zum Parkplatz. Jetzt ist es höchste Zeit für die Schnee- räumung. Wer keine eigenen Räumfah- zeuge oder moderne Schneefräsen besitzt, muss selbst zur Schneeschaukel greifen. Oder eher zum Schneeschieber? Damit Sie die manuelle Schneeräumung so zeitspa- rend und kraftschonend wie möglich erledigen können, stellen wir Ihnen in diesem

Beitrag die wichtigsten Schneeräumgeräte und deren Einsatzmöglichkeiten vor.

Die Schneeschaukel – das Multitalent

An schmalen Stellen, wie z.B. auf Treppen oder Stufen, lässt sich die schlanke Schnee- schaukel einfach handhaben. Da diese Berei- che zumeist vollständig geräumt werden, muss der Schnee weggeschaukelt werden. Wenn der Schnee schwer ist, kann er mit einer Schaukel einfacher bewegt werden. Besonders gefragt sind Schneeschaukeln, wenn tiefer gelegene Eingänge zu Kellern

oder Tiefgaragen geräumt bzw. Schnee von einem Vordach entfernt werden soll. Auf- grund der verstärkten Aluminiumkante, lassen sich auch angefrorene Schneekrus- ten leicht beseitigen. Das Multitalent Schneeschaukel eignet sich außerdem auch im Nachgang zum Verteilen von Streusalz oder Streumitteln.

Der Schneeschieber – der Klassiker

Auf ebenen Gehwegen und in Eingangsberei- chen bietet der breite Schneeschieber große Angriffsfläche, um breite Streifen zu räu-

men. Je nach angewandter Technik und Be- schaffenheit des Schnees kann die Hand- habung variieren. In der Regel erfolgt die Schneeräumung mit einem Schneeschie- ber durch vorwärts gerichtete Schiebe- bewegungen und seitliches Schaufeln. Umgangssprachlich wird dieses Vorgehen als Schneeschippen bezeichnet. Aus ergo- nomischer Sicht ist darauf zu achten, dass die Schneemenge ohne großen Kraftauf- wand bewegbar bleibt und der Vorgang ohne Dreh- oder Wurfbewegungen, insbesondere über die Schulter, auskommt. Die Schnee- schieber-Modelle unterscheiden sich durch



SCHNEE RÄUMEN
www.huk-coburg.de

Foto: Hagen Lehmann



STREUWAGEN GC-SR 12
www.einhell.de

RUTSCH-EX PLUS EIS UND SCHNEE

www.bisotherm.de





SNOWXPERT™ EISKRATZER-SCHNEEBÜRSTE

www.fiskars.de

SCHNEESCHAUFEL

www.pearl.de

SNOWXPERT™ SCHNEERÄUMER

www.fiskars.com

SNOWXPERT™ SCHAUFEL

www.fiskars.com

AGT SCHNEEFRÄSE

www.pearl.de

UNIVERSAL-STREUER GE-US 18 LI-SOLO

www.einhell.de

Materialien, Gewicht, Schiebbreite und Wölbung.

Die Schneewanne – der Profi

Ähnlich wie beim Schneeschieber, aber mit breiterer Schiebefläche, gestattet die Schneewanne eine großflächige Schneeräumung durch vorwärts gerichtetes Schieben. Allerdings wird die dabei aufgenommene Schneemenge nicht zur Seite geschauvelt, sondern mit Hebelwirkung an den Rand der zu räumenden Fläche bewegt. Auf diese Weise können größere Schneemengen in einem Arbeitsgang geräumt werden. Die Schneewanne ist ideal geeignet für längere Gehwege oder mittlere Flächen, wie Parkplätze, Modelle mit Rädern erleichtern zusätzlich die Arbeit.

Der Schneebesen – der flexible Alleskönner

Nicht nur bei der Zubereitung von Sauce Hollandaise, sondern auch bei der Schneeräumung leistet ein Schneebesen nützliche Dienste. Bei dem gleichnamigen Winterdienstgerät handelt es sich um einen Kehrbesen für den Außeneinsatz. Wenn die Schneedecke noch sehr dünn ist, kann der

Schnee mit dem Besen leicht weggefegt werden. Auf unebenen, festen Untergründen, wie z.B. Kopfsteinpflaster oder empfindlichen Böden, überzeugt der Schneebesen durch seine Flexibilität. Nach der Schneeräumung mit Schneeschaufel oder Schneeschieber fegt der Besen die Schneereste weg. Auf Treppen und in Eingangsbereichen wird dadurch verhindert, dass Schneereste an den Schuhen ins Gebäude getragen werden und dort rutschige Stellen verursachen.

Der Eisstößler – der Hartnäckige

Um festgefrorene Schneereste oder Vereisungen zu lösen, werden Eisstößler verwendet. Mit seinem scharfkantigen und an den Seiten spitzen Trapezblatt aus Stahl, erledigt er diese Aufgabe im Handumdrehen.

Ökologisches Winterstreu

Die günstigste und bekannteste Alternative zum Streusalz ist mit Sicherheit einfacher Streusand, denn Streusand stumpft glatte und vereiste Flächen ab und damit werden diese Flächen wieder für Passanten begehbar. Die Eisfläche selbst bleibt beim Einsatz von Streusand aber bestehen, denn

Streusand senkt – anders als das Streusalz – nicht den Gefrierpunkt des Wassers. Aus dem ausgezeichneten Naturprodukt Bims wird das ökologische und effektiv wirkende Streumittel „Rutsch-Ex Plus“ hergestellt und mit einem Taumittel versehen (www.bisotherm.de). Die abgestimmte Mischung und die optimale Wahl des Taumittels ermöglichen es, Eis und Schnee, auch bei sehr frostigen Temperaturen, schnell zu tauen.

Wintertipps für Hausbesitzer und Grundstückseigentümer

Tipp 1: Über die Räum- und Streupflicht informieren. Meist halten Stadt oder Kommune ausführliche Merkblätter bereit. Dort findet man auch Informationen dazu, wem die Pflicht zum Winterdienst übertragen werden darf – und wie.

Tipp 2: Wer als Vermieter seine Mieter oder einen gewerblichen Winterdienst beauftragt, muss zumindest anfangs kontrollieren, ob es tatsächlich klappt. Sonst haftet man eventuell doch, falls jemand stürzt.

Tipp 3: Unbedingt eine passende Haftpflichtversicherung abschließen. Bei einem Eigenheim genügt eine Privathaftpflichtpolice.

Eigentümer von Mietshäusern oder -wohnungen brauchen eine Haus- und Grundbesitzerhaftpflicht. Verurteilungen zu Schadenersatz wegen der Verletzung der Räum- und Streupflicht sind zwar nicht so häufig, es geht jedoch oft um schwere, langwierige Verletzungen und entsprechend hohe Schadenersatz- und Schmerzensgeldforderungen.

Wintertipps für Mieter

Tipp 1: Wer den Winterdienst nicht selbst leistet, muss für Vertretung sorgen. Am besten mit den Mitgliedern der Hausgemeinschaft tragfähige Vereinbarungen treffen, wer sich kümmert, falls es schneit.

Tipp 2: Ist ein professioneller Dienstleister mit dem Winterdienst beauftragt, können Hauseigentümer und Mieter die Kosten als haushaltsnahe Dienstleistung steuerlich geltend machen (Az. VI R 56/12).

Tipp 3: Eine Privathaftpflichtversicherung kommt für Schadenersatzansprüche auf, falls man wegen Versäumnissen beim Winterdienst für Unfälle haftbar gemacht wird.

Wichtig: Den Schnee nicht einfach vom Grundstück auf den Gehweg oder die Fahrbahn schieben. Dafür riskiert man ein Bußgeld.

Winterzeit: Bücher, die inspirieren

Wenn die Tage kürzer und die Abende länger werden, lädt die Winterzeit dazu ein, es sich mit einem guten Fachbuch gemütlich zu machen. In dieser ruhigen Jahreszeit lässt sich Wissen besonders intensiv aufnehmen, neue Ideen entstehen leichter, und komplexe Themen können mit Muße erkundet werden. Fachbücher öffnen Türen zu Expertenwissen, Praxisanleitungen und spannenden Fallstudien – sie inspirieren, erweitern den Horizont und fördern Kreativität. Ob Bauwesen, Design, Kulinarik oder Technik: Jetzt ist die perfekte Zeit, sich tief in Themen zu vertiefen, Neues zu lernen und die Winterabende sinnvoll zu nutzen.



AUSGEZEICHNETER WOHNUNGSBAU 2025

Prof. Dr. Friedrich von Borries & Roland Pawlitschko

Der Award „Wohnbauten des Jahres“ aus dem Callwey Verlag ist die einzige Auszeichnung im Geschosswohnungsbau, die Planende und Auftraggebende gemeinsam würdigt. Das Buch präsentiert die von einer Fachjury ausgewählten 50 besten Wohnbauprojekte aus dem internationalen Raum und stellt sie mit Fotografien, Plänen und relevanten Projektdaten vor. Ergänzend Interviews mit den Beteiligten zeigen, wie aktuelle Herausforderungen wie Nachhaltigkeit, Wirtschaftlichkeit und soziale Anforderungen architektonisch gelöst wurden. Gegliedert in zwölf Kategorien – vom geförderten Wohnungsbau bis zum Wohnhochhaus – ist die Publikation eine fundierte Inspirations- und Informationsquelle für Fachleute im Bau!

16.10.2025, 408 Seiten, gebunden, EUR 98,00,
ISBN 978-3-7667-2800-5, www.callwey.de

HEUER CHRONOGRAPHS

Arno Michael Haslinger

AUTAVIA, CARRERA, DAYTONA, MONACO, MONZA und SILVERSTONE stehen für legendäre Chronographen des Schweizer Traditionshauses Heuer. Diese Zeitmesser sind mehr als Uhren: Sie gelten als begehrte Kunstwerke, außergewöhnliche Sammlerstücke & Ikonen der Uhrmacherkunst. Zeitloses Design und technische Präzision prägen ihre Wirkung. Das Buch widmet sich den wichtigsten Modellreihen der 1960er- bis 1980er-Jahre und setzt sie eindrucksvoll in Szene. Detailreiche Aufnahmen von Zifferblättern und Uhrwerken eröffnen tiefe Einblicke. Ergänzt wird das Werk durch Porträts, historische Rennplakate und teilweise unveröffentlichtes Bildmaterial. So wird die enge Verbindung Heuers zum Motorsport mit Legenden wie Jacky Ickx, Niki Lauda, Jochen Rindt, Jo Siffert und Steve McQueen lebendig.

11.12.2025, 304 Seiten, gebunden, EUR 78,00, ISBN 978-3-7667-2798-5, www.callwey.de



WINTERGÄRTEN UND SOMMERGÄRTEN

Werner Stiell

Sommer- und Wintergärten stellen Architekten, Architektinnen und Bausachverständige vor besondere Anforderungen. Planung und Ausführung erfordern präzises Wissen über Konstruktion, typische Fehlerquellen und deren Vermeidung. In diesem Fachbuch bietet Werner Stiell einen praxisorientierten Leitfaden für qualitativ hochwertige und wirtschaftliche Lösungen. Als erfahrener Sachverständiger vermittelt er fundierte technische, konstruktive & baurechtliche Grundlagen, ergänzt durch anschauliche Fallstudien. Neben fachgerechter Errichtung stehen Funktionalität im Fokus, um Schäden, Kosten und Streitigkeiten zu vermeiden.

27.03.2024, 152 Seiten, Softcover, EUR 54,00,
ISBN 978-3-7388-0881-0, irb.fraunhofer.de



99 WUNDERBARE OFEN-DESIGNS

Heiko Heinemann

Öfen sind mehr als reine Wärmequellen – sie sind architektonische Statements, Designobjekte und emotionale Zentren des Wohnens. Das Coffee-Table-Book präsentiert realisierte Projekte, die Vielfalt, Kreativität und Individualität modernen Ofen-Designs eindrucksvoll zeigen. Von minimalistischen Kaminarchitekturen über klassische Kachelöfen bis hin zu maßgefertigten Feuerstellen, die Wohnen, Kochen und Leben verbinden – hier verschmelzen Handwerk, Ästhetik und Technik zu einem beeindruckenden Gesamterlebnis. Jeder Ofen ist ein Unikat, umgesetzt von erfahrenen Planern und Handwerksbetrießen. Der Bildband inspiriert zu Neubau, Sanierung oder Umgestaltung und richtet sich an Bauherren, Planer und Feuerliebhaber.

12.11.2025, 224 Seiten, gebunden, EUR 39,99, ISBN 978-3-9820504-9-2, www.btshop.de



BLECHKUCHEN SÜSS + HERZHAFT

„Geliebte Blechkuchen“ – die besten Rezepte aus der Landfrauenküche! Ob Geburtstag, Brunch oder spontane Einladung: Mit süßen oder herzhaften Blechkuchen liegen Sie immer richtig. 60 Landfrauen teilen ihre Lieblingsrezepte, von Apfelkuchen Tante Annchen über Brownie-Erdbeerkuchen bis zu Kürbis-Spinat-Quiche oder Flammkuchen Blumenwiese. Großformatige Fotos, gängige Zutaten und erprobte Anleitungen sichern den Backerfolg. Die praktische Spiralbindung hält das Buch beim Backen aufgeschlagen. Ob süß oder herzhaft – diese Blechkuchen-Rezepte bieten für jeden Anlass Vielfalt, Genuss und Inspiration und machen Backen zum einfachen Vergnügen.

07.11.2025, 144 Seiten, Spiralbindung, EUR 23,00, ISBN 978-3-7843-5759-1, www.ulmer.de



KLEINE HÄUSER UNTER 120 m²

Thomas Drexel

Weniger ist mehr: 25 vorbildhafte Lösungen für das Bauen auf kleiner Fläche. Hohe Grundstückspreise, Kosteneffizienz und der Fokus auf das Wesentliche machen kompaktes Bauen attraktiv. Der Band zeigt 25 herausragende Wohnhäuser, überwiegend in Deutschland, Österreich und der Schweiz – Neubauten wie Renovierungen, für Familien, Paare oder Singles. Jedes Gebäude berücksichtigt unterschiedliche Bedürfnisse, Lage, Grundstück und Budget und wird umfassend mit Fotos, Texten, Grundrissen und Baudaten präsentiert. Alle Häuser vereinen durchdachte Architektur, vollwertigen Wohnkomfort und maximale Funktionalität auf begrenztem Raum.

06.11.2024, 192 Seiten, gebunden, EUR 38,00,
ISBN 978-3-7913-8998-1, www.penguin.de



BEST OF INTERIOR 2025

Marc Lunghuß & Ute Laatz

Wer seine eigenen vier Wände plant oder neugierig auf andere Wohnwelten ist, findet in diesem unverzichtbaren Interiors-Jahrbuch reichlich Ideen. 50 prämierte Projekte, von einer fachkundigen Jury ausgewählt, werden in großformatigen Fotos und informativen Texten vorgestellt. Inneneinrichter:innen und Interior Designer:innen gewähren Einblicke in private Häuser und Wohnungen, liefern kreative Anregungen und innovative Gestaltungsideen für Neu- und Altbau, Stadt oder Land. Ergänzt durch Produktempfehlungen der Architekt:innen bietet das Buch praxisnahe Lösungen für unterschiedliche Stile, Räume und Orte – Inspiration für jeden Wohnbereich garantiert.

16.10.2025, 336 Seiten, gebunden, EUR 59,95,
ISBN 978-3-7667-2799-2, www.callwey.de



Klimafreundliches Familienheim

KfW-Programm „Wohneigentum für Familien“ – der Baukindergeld-Nachfolger im Überblick

Mit dem Förderprogramm **KfW 300 „Wohneigentum für Familien“** unterstützt der Bund seit 2023 gezielt Familien mit **niedrigem und mittlerem Einkommen** beim Erwerb von selbst genutztem Wohneigentum. Nach dem Auslaufen des Baukindergelds setzt die Förderung auf **zinsgünstige Kredite** für den Bau oder Kauf eines **klimafreundlichen Neubaus**. Förderberechtigt sind **Alleinerziehende, Paare oder Einzelpersonen mit mindestens einem**

minderjährigen Kind im Haushalt. Maßgeblich ist das **zu versteuernde Einkommen**, das bei einem Kind 90.000 Euro nicht überschreiten darf; je weiterem Kind erhöht sich die Grenze um 10.000 Euro. Grundlage ist der Durchschnitt des zweiten und dritten Jahres vor Antragstellung. Gefördert wird ausschließlich die **erste selbst genutzte Immobilie**, die zu mindestens 50 Prozent im Eigentum der Antragsteller steht und über einen längeren

Zeitraum selbst bewohnt wird.

Das Programm stellt **zinsvergünstigte Kredite von bis zu 270.000 Euro** bereit – abhängig von Kinderzahl und Nachhaltigkeitsniveau. Voraussetzung ist ein **Neubau**, der mindestens dem KfW-Effizienzhausstandard 40 entspricht. Zusätzlich werden der CO₂-Ausstoß über den gesamten Lebenszyklus des Gebäudes sowie der Einsatz erneuerbarer Energien geprüft. Fossile Heizsysteme sind

ausgeschlossen. Für höhere Kreditbeträge ist das Qualitätssiegel Nachhaltiges Gebäude (QNG Plus) erforderlich, das ökologische, ökonomische und soziokulturelle Kriterien wie schadstoffarme Baustoffe, Barrierefreiheit und ein gesundes Raumklima umfasst.

Der zentrale Vorteil des Programms liegt in den **sehr günstigen Zinssätzen**, die bis zu vier Prozentpunkte unter dem Marktniveau liegen können. Im Unterschied zum früheren Baukindergeld gibt es jedoch keine Tilgungszuschüsse. Die Zinsbindung beträgt zunächst **zehn Jahre**, anschließend ist eine Anschlussfinanzierung notwendig, die auch bei anderen Kreditinstituten erfolgen kann.

Fazit: KfW 300 ist ein anspruchsvolles, aber wirkungsvolles Förderinstrument für Familien, die **nachhaltig bauen, langfristig Energiekosten senken** und trotz hoher Baupreise den Schritt ins Eigenheim realisieren wollen – vorausgesetzt, Planung, Energieberatung und Finanzierung sind professionell aufeinander abgestimmt. Weitere Informationen erhalten Sie unter www.kfw.de.



Quelle: KfW-Bildarchiv/Jens Steingässer

Adressen | Regionale Bezugsquellen

Artfliesen GmbH u. Co. KG

Hörvelsinger Straße 15
89081 Ulm
0731 7081550
www.artfliesen.de

Knecht Kellerbau GmbH

Ziegeleistraße 10
72555 Metzingen
07123 944-0
www.knecht.de

Lehner Haus

Musterhaus Günzburg

Kimmerle Ring 2
89312 Günzburg
07321 9670-32, www.lehner-haus.de

Mussotter Küchenstudio

GmbH & Co. KG

Untere Laube 16
78462 Konstanz
07731 82282-0
www.mussotter-kuechen.de

Artfliesen Lindau GmbH & Co. KG

Peter-Dornier-Straße 4
88131 Lindau
08382 50422-0
www.artfliesen.de

Kugel Saunabau GmbH

Kreuzgasse 10
72218 Wildberg
07054 560-0
www.kugel-sauna.de

Lehner Haus GmbH Zentrale

Aufhausener Straße 29
89520 Heidenheim
07321 9670-0 www.lehner-haus.de

pro::casa baubetreuung gmbh

Philippstraße 10
88436 Oberessendorf
07335 931745
www.pro-casa.de

DAS OFENZENTRUM Senden

Germanenstraße 12
89250 Senden
07307 80070
www.k-ew.de

Lehner Haus forum Bad Waldsee

Gewerbepark Wasserstall
88339 Bad Waldsee
07321 9670-0, www.lehner-haus.de

Mühlschlegel

Holzhandelsgesellschaft mbH

Sandelholzstraße 8
88436 Oberessendorf
07355 93060, www.muehlschlegel.de

VÖROKA GmbH Überdachungen für Pool – Terrasse – Garten

Gewerbestraße 4-6
75031 Eppingen
07262 8087, www.voeroka.de

Fensterle Bauunternehmung GmbH

Schwarzachstraße 14
88521 Ertingen
07371 9500-0
www.fensterle.de

Lehner Haus

Musterhaus Ulm

Böfinger Straße 50
89073 Ulm
0731 22121
www.lehner-haus.de

Mussotter Küchenstudio

GmbH & Co. KG

Gaisrain 18
78224 Singen
07731 82282-20
www.mussotter-kuechen.de

Wiehl Treppen GmbH & Co. KG

Taubenried 8
72511 Bingen
07571 7428-0, www.wiehl-treppen.de



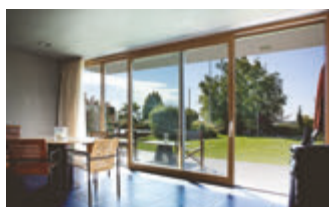
Bad & Wellness
Spülen & Armaturen
Essplätze / Sessel & Wohnlandschaften
Licht & Leuchten



Architektenhäuser
Geschossbau
Aufstockung
Kellerdämmung/-ausbau



Wärmepumpen & Speicher
Blockheizkraftwerke
Kamine & Kachelöfen
Holz & Pellets



Energiespar-Fenster
Haustüren
Schiebe- & Trennsysteme
Dach: Innenausbau



Aktuelle Meldungen
Messevorberichte



Balkon- und Terrassenbeläge
Rosenschnitt / Rasen anlegen
Markisen
Grillplätze

ANZEIGENSCHLUSS/ERSCHEINUNGSTAG:

23. Februar 2026

11. März 2026

DATENANLIEFERUNG UNTER:

anzeigen@regional-bauen.de

Impressum

VERLAG

BAUEN-regional Verlags- und Media GmbH
Geschäftsführer: Wolfgang Trumpp (V.i.S.d.P)
Im Breitspiel 19, 69126 Heidelberg
AG Mannheim: HRB-735414
STEUER-ID: DE 283513212

POSTANSCHRIFT VERLAG

BAUEN-regional Verlags- und Media GmbH
Reutlinger Straße 11, 74074 Heilbronn

ANZEIGEN/VERTRIEB

Verlagsbüro Heilbronn, Wolfgang Trumpp
Tel.: 07131 1242075, trumpp@regional-bauen.de

GRAFIK & DESIGN

Michael Kocher
kocher@regional-bauen.de
Text: Philipp Steiff & Gina-Marie Ott
info@regional-bauen.de

ERSCHEINUNGSWEISE

Zweimonatlich, je 6 Ausgaben von vier Regionalmagazinen

JAHRGANG/ISSN-NUMMER

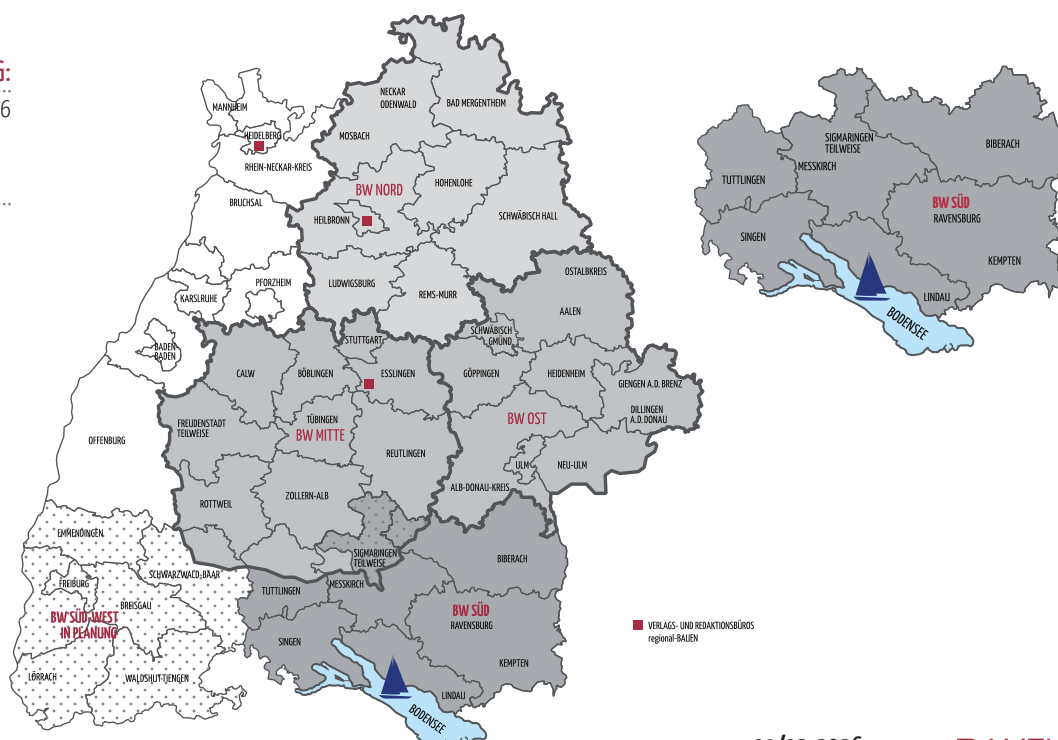
NORD 2192-1059: 16. Jahrgang 2026
MITTE 2192-1067: 16. Jahrgang 2026
OST 2191-852X: 15. Jahrgang 2026
SÜD 2747-8432: 6. Jahrgang 2026

DRUCKEREI

westermann DRUCK | pva, Georg-Westermann-Allee 66
38104 Braunschweig, www.westermann-druck.de, www.pva.de

VERBREITUNG

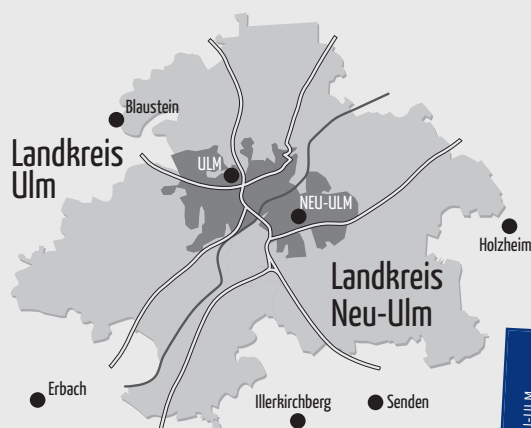
regional-BAUEN liegt an über 3.000 Auslagestellen im Gesamtverbreitungsgebiet zur kostenlosen Mitnahme aus.



regional-BAUEN

Magazin für Bauherren und Modernisierer

STADTAUSGABE ULM, NEU-ULM UND UMGEBUNG



Aufgepasst!

Das regional-BAUEN Magazin für den Stadt- und Landkreis Ulm/Neu-Ulm ist ab sofort kostenlos an über 400 Verteilstellen erhältlich.

Noch näher dran...

Dieses zweimonatige Magazin bietet neben Anregungen für Bauherren und Modernisierer viele Themen rund ums Wohnen und Einrichten, Gartengestaltung und topaktuelle Tipps; stets mit regionalem Bezug.

- Zwischenzeitlich über 6.500 Magazine
- Verteilung kostenlos an über 400 Auslegestellen
- Über 1.500 Erstmappen in regionalen Lesezirkeln

Ausgabe März/April 2026



ROGG KÜCHEN

Mussoffer
ROGG KÜCHENMANUFAKTUR



COMING
SOON

AB DEM
13. DEZEMBER

AUCH IN KONSTANZ

Jetzt Wunschtermin vereinbaren!



KONTAKT

www.rogg-kuechen.de
kontakt@rogg-kuechen.de
+49 (0) 7731 82 282 -0

Untere Laube 16
78462 Konstanz

Gaisenrain 18
78224 Singen