

regional-BAUEN

Magazin für Bauherren und Modernisierer

STADTAUSGABE HEILBRONN UND UMGEBUNG

**KOSTENLOS
ZUM MITNEHMEN**

HN



AKTUELL IN DIESER AUSGABE:

Küchen · Bäder · Sessel & Sofas · Flur & Diele · Schlafzimmer
Fertighäuser · Treppen · Garagen & Carports · Öfen & Kamine
Wintergärten · Bodenbeläge · Keller · Pools · Winterdienst

**Kleine
Häuser**



www.regional-bauen.de

NACHHALTIGKEIT – QUALITÄT – SERVICE VOM FEINSTEN



Von Entwicklung über Fertigung bis zur Produktbegleitung.
Ein Produktleben lang steht für unsere Möbel Nachhaltiges Tun im Mittelpunkt.
Tat – nicht nur Wort! Ressourceneffizienz, kein Abfall, denn

WIR ALLE SIND PATEN DER ERDE!

Wunderbare Saunazeit – Zeit für sich



Möbel – einfach Wohlfühlen



Barrierefreie Ausführung – für Menschen,
mit Menschen – modular veränderbar



Möbel, mit Spuren auf dieser Erde, die sich
sehen lassen dürfen – ein Leben lang!


Stahlrohrmöbel ≈ Oberflächentechnik
energize your senses®



www.richard-henkel.de
Tel.: +49 (0) 7947-91800

Liebe Leserinnen und Leser,

ein sehr aufregendes Jahr liegt hinter uns – und somit begann ein hoffentlich friedvollerer 2026.

Es freut uns, dass wir Ihnen auch für dieses Jahr wieder unser Magazin als gedruckte Version präsentieren können, da diese nicht gänzlich durch eine digitale Version ersetzt werden kann, welche wir jedoch ebenfalls auch weiterhin kostenfrei zu Ihrer Information veröffentlichen.

Unseren Anzeigenkunden – welche teilweise bereits seit Jahrzehnten unsere Lektüre als optimale Präsentation ihrer Produkte und Leistungen sehen – sei Dank, trotz der aktuell sehr angespannten Situation im Bausektor, welche sicherlich auch weiterhin andauern wird.

Wie unterschiedlich Küchen und Küchenbereiche aussehen können, ist kaum zu glauben (ab Seite 4). Mittlerweile gibt es auch fürs Bad Keramik und Armaturen für jeden (Wohn-)Stil. In dieser Ausgabe geben wir Ihnen Einblicke in verschiedene Looks, die unterschiedlicher nicht sein könnten. Das Badezimmer als Sehnsuchtsort ab Seite 10: So kann man sich jeden Morgen und Abend auf Zeitreise begeben. Etliche moderne Badprodukte bedienen sich der verspielten Formsprache und glänzenden Materialien, interpretieren sie aber teils fast schon minimalistisch neu. Voll auf ihre Kosten kommen Minimalisten im Wellnessbad; hier liegt der Fokus auf Ruhe.

Neben der „schönen und wohnlichen Seite“ des Hauses beeinflusst auch die Innen- und Wohnraumgestaltung ab Seite 16. Und auch für das Heiligsbleche haben wir die perfekten Ein- und Unterstellmöglichkeiten ab Seite 24 aufgezeigt – und um es in den eigenen vier Wänden warm zu haben, trägt immer mehr die notwendige, richtige und effiziente Wärmequelle von Kaminen und Kachelöfen bei (ab Seite 28).

Dass Häuser individuell und architektonisch sehr anspruchsvoll sein können und auch überwiegend sind, sehen Sie ab Seite 30. Egal, ob sehr reduzierte, naturnahe Einfamilienhäuser, architektonisch ausgeklügelte und ökologisch erstellte Häuser, welche sich perfekt in die (schon lange vorhandene) Umgebung einfügen – viele Hersteller setzen die Ideen der zukünftigen Bauherren planerisch und effizient um. Nachdem Bau- und Grundstückspreise stetig in die Höhe geschossen sind – und es sich auch in absehbarer Zeit nicht ändern wird – ist für die meisten Bauinteressierten daher das Ziel, ein komfortables und bezahlbares Wohndomizil zu beziehen.

Und last but not least... zeigen wir Ihnen Möglichkeiten auf, einen gemütlichen zusätzlichen Wohnraum mit einem neuen Glasanbau oder auch als Wintergarten zu planen und zu realisieren (ab Seite 44).

Viel Spaß beim Schmökern wünscht Ihnen
Wolfgang Trumpp (Herausgeber) sowie das ganze Team von
regional-BAUEN

Inhalt

Kochfelder und Muldenlüfter: Trendige Eleganz trifft Intelligenz	04
*Kochen, wohnen und leben	06
Hightech in der Küche: Moderne Kühl- & Gefriergeräte setzen neue Maßstäbe	08
Die schönsten Badkollektionen	10
Duschen: Entspannen unterm Wasserstrahl	12
Schlafzimmer vom Feinsten	14
Märchenhafte Sessel & Sofas	16
Flur & Diele: Einladende Eingangsbereiche	18

Sehenswerte Bodenbeläge in unterschiedlichen Farben und Formaten	20
*Treppen: Komfort per Konstruktion	22
Welche Garage ist die richtige?	24
Carports schützen Fahrzeuge und freuen sich auf grüne Dächer oder Sonnenstrom	26

Heizen mit Holz: Energiequelle der Zukunft	28
--	----

***Titelthema: SchwörerHaus – Minihaus auf der Garage** 30

BAUMEISTER-HAUS: Haus Freiburger – Architektur trifft Lebensqualität	32
HUF Haus: Objektbau MODUM – drei Bürohäuser im Grünen	34
Bauer Holzbau: Wohnen im Häuslesbühl – ein zukunftssicheres Zuhause	36
Baufritz: Haus Feimann-Hirschmüller – Nachverdichtung mit Mehrwert	38
Keller oder Bodenplatte?	40

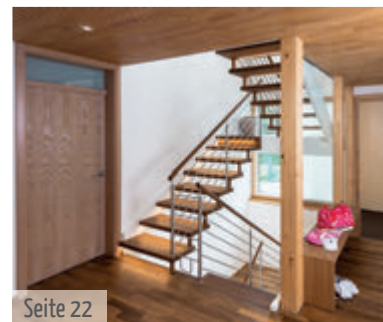
Wir treffen uns am Pool	42
-------------------------	----

***Wintergärten: Naturnahe Lebensbereiche** 44

Winterdienst mit Schneeräumung: Rutschfeste Wege sind ein Muss	46
Vormerken: Rund ums Haus in Schw. Gmünd	48
Service: KfW 300 – Familien-Wohneigentum	49
Regionale Bezugsquellen	49
Vorschau März/April 2026, Impressum	50



Seite 06



Seite 22



Seite 30



Seite 44

***Redaktionstipp**

SPECIAL ab SEITE 46

Es ist Anfang Januar, und: tatsächlich, es gibt Schnee, Frost und Glätte. Damit niemand ausrutscht, gibt es den Winterdienst. Aber wer ist eigentlich für welche Wege verantwortlich? Wann und in welchem Umfang muss geräumt und gestreut werden? Wir zeigen Ihnen, mit welchen „Hilfen“ Sie Ihre Pflichten erfüllen können.



Unser Titelbild zeigt „FlyingSpaces“ der SchwörerHaus KG
www.schwoererhaus.de



DOWNLINE INFINITY PRO

www.berbel.de

Assistiert mit intelligenten Funktionen wie einer Wasserkoch-, Dämpf-, Temperaturhalte-, Pasta- und Bratfunktion. Darüber hinaus schützt eine spezielle Bedruckung der Glaskeramik vor Beschädigungen und Kratzern.

Trendige Eleganz trifft Intelligenz

Trendstarke Kochfelder & Muldenlüfter: Innovation, Design und Komfort in Perfektion

„Die neuen Induktionskochfelder bringen gleich mehrere Trends in die Küche“, sagt Volker Irlé, Geschäftsführer der AMK – Arbeitsgemeinschaft Die Moderne Küche e.V. Eine elegante neue Optik. Pflegeleichte Glaskeramikoberflächen, die unempfindlich gegen Fingerabdrücke sind und Kratzer bis zu fünfmal weniger sichtbar machen. Gleich zwei hochwertige Produkte in einem einzigen Einbaugerät vereint, wenn es sich um ein Kochfeld mit integriertem Dunstabzug handelt. Praktische und assistierende Funktionen zum Kochen & Braten, erweitert um eine neuartige, präzise Temperaturregung – vergleichbar mit dem Einstellen der Backofentemperatur.

Matt, elegant & widerstandsfähig

„Matte Oberflächen mit Antifingerprint-Eigenschaften sind beliebt und liegen daher voll im Trend“, beobachtet Volker Irlé. Sie begeistern ihre Besitzer nicht nur in Form attraktiver und zugleich pflegeleichter (Wohn-)Küchenmöbel und Livingelemente, sondern auch beim Küchenzubehör und den Einbaugeräten. Beispielsweise die brandneuen Induktionskochfelder mit oder ohne integriertem Dunstabzug – auch Muldenlüfter oder Kochfeldabzug genannt. Man sieht und fühlt es sofort, wenn man ihre eleganten und hochwertigen Oberflächen in Mattschwarz berührt.

Stets schön anzusehen: Innovative Oberflächen-Finishes machen sie unempfindlicher gegen Fingerabdrücke, Fettrückstände, Schlieren und Flecken. Auch gegen kleine Kratzer. Die bleiben beim täglichen Hantieren mit Töpfen, Pfannen und Brätern leider nicht aus. Feinste Staub- und Sandpartikelchen in der Luft legen sich auch bei noch so gründlicher Reinigung immer wieder wie ein feiner Film auf das Kochfeld. Wird das Kochgeschirr aufgestellt und wie es beim Kochen und Braten so üblich ist verschoben, können feine Kratzer auf der Glaskeramik entstehen.

Bis zu vier- oder fünfmal weniger Kratzer: „Auch abrasive Scheuerschwämme, Putztücher und Schaber können unschöne Spuren

hinterlassen“, erläutert AMK-Chef Volker Irlé. Mit den neuen Qualitäts-Kochflächen gehört das der Vergangenheit an. Denn wie Tests zeigen, verursachen Töpfe & Pfannen bis zu vier- oder fünfmal weniger Kratzer auf den neuen Glaskeramikoberflächen als dies bei Standardkochfeldern der Fall ist. So behalten sie ihr schönes Aussehen viele Jahre lang.

Oberflächen so hart wie Diamanten: Neben den neuen matten Oberflächen gibt es auch Induktionskochfelder und Muldenlüfter mit einer Beschichtung, die außergewöhnlich kratzresistent ist, denn diese speziellen, glänzenden Glaskeramikoberflächen sind fast so hart wie ein Diamant. Sie sind dadurch besonders widerstandsfähig, ihre Pflege ist zudem vereinfacht, und auch beim Kochen und Braten muss weniger auf den Umgang mit dem Kochgeschirr geachtet werden. Sie bleiben makellos schön. Das ist gleichzeitig nachhaltig.

Mit Nano-Beschichtung: Ein Hersteller setzt bei seinen neuen Induktionskochfeldern auf innovative Nano-Technologie. Auf glatten, nanobeschichteten Oberflächen setzen sich, verglichen mit herkömmlichen Kochfeldern, weniger Verschmutzungen fest. Zur Reinigung benötigt man lediglich Wasser. Die Nano-Beschichtung macht diese Kochfelder zudem fünfmal widerstandsfähiger als unbeschichtete Modelle. Zudem bleiben die Koch-



INDUKTIONSKOCHFELD MIT DUNSTABZUG 5IX99300

www.blaupunkt-einbaugeräte.com

Die Ästhetik dieses prämierten Induktionskochfeldes mit integriertem Abzug ergibt sich aus dem Kontrast von Aluminium im Dark-Steel-Look und elegantem Glas sowie einem im Off-Modus nicht sichtbaren Bedienelement.



INDUKTIONSKOCHFELD MIT DUNSTABZUG

www.neff-home.com

Puristisches Induktionskochfeld mit integriertem Kochfeldabzug in neuer, mattschwarzer Optik. Die matte Textur der Glaskeramikoberfläche ist reinigungsfreundlich und bringt eine ganz besondere Ästhetik in die Küche.

flächen auch noch nach Jahren intensiver Nutzung unempfindlich gegen Verfärbungen.

Intelligente Features für jeden Tag

Zahlreiche praktische Features: Neue Kochfelder mit und ohne integriertem Dunstabzug fügen sich perfekt in jedes Küchenambiente ein – sei es flächenbündig in die Arbeitsplatte eingebaut oder mit Designrahmen in trendstarken Akzentfarben. „Für Spaß und Abwechslung beim Kochen und Braten sorgen diverse praktische und assistierende Funktionen, die bei den Verbrauchern sehr gut ankommen“, so Volker Irlé. Z.B. das automatische Erkennen von Position und Größe des aufgesetzten Kochgeschirrs. Ein automatisches Zusammenschalten von zwei nebeneinanderliegenden Induktionskochzonen zu einer großen Zone für XL-Pfannen & Bräter. Eine komfortable Touch-Slider-Bedienung, z.B. mit weißer LED-Anzeige. Voreingestellte Leistungsstufen wie Schmelzen bei 42 °C, Warmhalten bei 70 °C und Simmern bei 94 °C. Wird das smarte Kochfeld mit dem Heimnetzwerk verbunden, hilft bei Bedarf der Kochassistent mit, den man jederzeit per Smartphone und App um Rat fragen kann: z.B. welche Leistungsstufe für ein bestimmtes Gericht die richtige ist, wie ein Omelette bestens gelingt oder ein Steak medium u.v.m.

Temperaturgesteuert kochen & braten: Neben den traditionellen Leistungsstufen bieten ein paar neue Kochfelder und Muldenlüfter eine zusätzliche, präzise Temperaturregung wie man es von den Einstellungen seines Backofens kennt. So wird anstelle der herkömmlichen Leistungsstufe einfach die Wunschtemperatur gewählt: z. B. 45 °C, um Butter zu schmelzen, 130 °C für sanftes Anbraten, 180 °C für das perfekte Rührei. Mo-

Ein integrierter Bratsensor mit 5 Hitzestufen überwacht die Temperatur im Kochgeschirr und passt sie an. Die matte Oberfläche reduziert die Sichtbarkeit von Fingerabdrücken, Fettrückständen sowie von Kratzern bis zu fünfmal.

derne Sensortechnologie sorgt dafür, dass die gewählte Einstellung während des gesamten Kochprozesses konstant gehalten wird und nichts überkocht oder anbrennt.

Für gleichbleibend perfekte Ergebnisse: Ein anderes neues Induktionskochfeld mit integriertem Dunstabzug und zusätzlicher Temperaturregung assistiert im Alltag, indem wiederkehrende Vorgänge wie Wasser erhitzen, Dämpfen und Garen, Nudeln kochen, Braten oder fertige Speisen warmhalten automatisiert und optimiert wurden. Seinen Nutzern stehen hierfür eine entsprechende Wasserkoch-, Dämpf-, Pasta-, Temperaturhalte- und Bratfunktion zur Verfügung – alle mit permanenter Kontrolle des gesamten Kochvorgangs. Das gibt Sicherheit bei der Essenszubereitung.

„Neue Induktionskochfelder & Muldenlüfter bringen mit ihren intelligenten analogen und digitalen Produkt-Features Innovation, Flexibilität, eine hohe Ästhetik und Performance sowie sehr viel Komfort und Unterstützung in die Küche. Das gilt für jede Zielgruppe und auch unabhängig vom individuellen Koch-Level“, so das Fazit von Volker Irlé.



INDUKTIONSKOCHFELD

www.home-kueppersbusch.com

Minimalistisches und zeitloses Design, das schwarzmatte und schwarzglänzende Details raffiniert miteinander kombiniert, 80 cm breit und mit reichlich Platz zum Kochen und Braten.



NIKOLATESLA UNPLUGGED

www.elica.com

Dieses Zin1-Modell mit Drehknopfbedienung setzt auf außergewöhnliches Design, hohe Leistung und besondere Benutzerfreundlichkeit: z.B. mit automatischen Kochfunktionen wie Schmelzen, Warmhalten und Simmern.



INDUKTIONSKOCHFELD

www.bauknecht.de

Preisgekröntes Induktionskochfeld mit Temperaturregung und dauerhaftem Schutz dank Nano-Beschichtung. Anstelle der Leistungsstufe einfach die Wunschtemperatur einstellen.



INDUKTIONSKOCHFELD MIT DUNSTABZUG

www.bosch-home.com



MULTIPLEX 6580
www.ballerina.de

Kochen, wohnen und leben

Diese Traumküchen ermöglichen fließende Übergänge zwischen allen Bereichen

Zeitlose Eleganz in Weiß. Die MULTIPLEX 6580 zeigt eine harmonisch klare Struktur. Die pflegeleichte Beschichtung bildet einen feinen Kontrast zur linierten Holzschicht. Rundliche Facetten setzen dezente Akzente. Die Kücheninsel und die Tischlösung fügen sich nahtlos zu einer optischen Einheit. Auch die Griffleisten der Hochschränke kommen Ton-in-Ton und unterstreichen das aufgeräumte, lichte Erscheinungsbild. Ein Apothekerschrank mit verchromtem Auszug sorgt für Ordnung und Übersicht. Der Vitrinenschrank kommt mit Faltilift-Tür & integrierter Beleuchtung. Stilvoller kann eine Hausbar nicht sein. Die PN 105 setzt auf klare Linien und ruhige Eleganz. Die matte Oberfläche in Achatgrau zeigt Struktur und Ausgeglichenheit und verströmt eine harmonische Atmosphäre im ganzen Küchenraum. Die deckenhohe Bauweise birgt schöne Spielräume und sorgt für Übersicht und Leichtigkeit. Jedes Element erscheint funktional durchdacht, und unterstützt somit einen angenehmen geordneten Alltag. Dieses ansprechende Küchenmodell verbindet Ruhe, Komfort und Modernität.

Charakterstarke Leichtigkeit

Die IP 3150 kommt konsequent grifflos. Die

farblich abgestimmten Griffmulden verschmelzen mit der Front und erzeugen durchgängige fließende Linien. Die reduzierte Formensprache wirkt modern und vermittelt doch ein harmonisches Gesamtbild. Der Jalousien-Aufsatzschrank wie auch der kompakte Baguetteschrank beherbergen übersichtliche und komfortable Stauräume. In diesem Küchenmodell finden Form und Funktion stilvoll zusammen. Professionell und wohnlich zugleich. Die EGO steht für handwerkliche Präzision und maßgefertigte Gestaltung. Die elegante Inselküche verbindet hochwertige Materialien und liebevolle Details zu einem anspruchsvollen Ganzen. Jedes Element steht für Funktionalität und Design. Der ganze Küchenraum gewinnt an architektonischer Struktur sowie an Charakter und Tiefe.

Die SCALA verkörpert unterdessen eine moderne Leichtigkeit und Natürlichkeit. Das sanfte Eukalyptusgrün erfrischt und beruhigt; speziell auf kompaktem Küchenraum. Klare Linien, griffbereite Stauraum-Elemente und feine schwarze Akzente verschmelzen zu einer harmonischen Einheit. Beleuchtete Glas-Elemente sorgen für Transparenz und Wohnlichkeit. Diese stilvolle



PN 105
pino.de



IP 3150
www.impuls-kuechen.de



EGO
Design: Alberto Torsello
abimis.com



SCALA
Eukalyptus
www.haecker-kuechen.com

MONTREAL
Feineiche-natur
www.haecker-kuechen.com

Küchenlösung schenkt Offenheit und Geborgenheit zugleich.

Filigranes und Funktionales

Die MONTREAL integriert funktionale Möbel nahtlos in moderne Raumkonzepte. Das schwebende Sideboard in Feineiche-Natur erweitert Stauräume, ohne an Leichtigkeit zu verlieren – sei es als flexibles, verbindendes Element zwischen Küche und Wohnraum oder als stilvolles Einzelmöbel. Natürliche Materialien in ruhigen klaren Linien sorgen für eine ausgewogene wohnliche Atmosphäre.

Mehr Küche geht nicht. Die CHARAKTERSTARKE NATÜRLICHKEIT vereint durchdachte Funktion mit natürlicher Ästhetik. Die L-Form sichert kurze Wege und optimiert Ihre alltäglichen Abläufe. Unterschiedliche Arbeitshöhen ermöglichen ergonomisches Kochen für die ganze Familie. Die Funktionstheke beherbergt Stromanschlüsse oder auch Kräuter und Terradosen. Die Eiche-Wild-Oberfläche taucht das gesamte Ensemble in eine wohltuende Wärme und Tiefe. Diese Traumküche bürgt für Authentizität und modernen Komfort.



CHARAKTERSTARKE NATÜRLICHKEIT
www.walden.at

EBERHARD KÜCHEN

INNOVATIVE KÜCHEN NACH MAB



Jetzt Termin vereinbaren!

Lassen Sie sich von unseren Experten beraten und starten Sie mit Ihrer Planung.

Ihre neue Traumküche wartet auf Sie!



GEWERBEGEBIET BÖCKINGEN-WEST | B293
Reinerstraße 18 | 74080 Heilbronn-Böckingen
Tel. 07131 9160-600 | kueche@hn.eberhard.de



Smarter Entertainer mit einem 21,5-Zoll-Touchscreen, um z. B. Fernsehsendungen & Urlaubsfotos von kompatiblen TVs & Smartphones zu streamen, Musik & Podcasts abzuspielen und Smartphone-Apps zu verwenden.



Supreme-Kühlen/Gefrieren und daneben Weintemperaturen. Diese Highend-Kühlgefrierkombination bietet einen integrierten IceMaker und die Möglichkeit, das Gefrierfach bei weiterem Platzbedarf auf Kühlen umzustellen.



Für Mega-Frische: Stand-Gefrierschrank & -Kühlschrank – empfindliche Lebensmittel bleiben bis zu 5 mal länger frisch.

Hightech in der Küche

Moderne Kühl- und Gefriergeräte setzen neue Maßstäbe

Kühl-, Gefrier- und Weintemperiergeräte haben sich in den letzten Jahren zu wahren Hightech-Wundern entwickelt. Neben Energieeffizienz und Design bieten sie heute ein hohes Maß an Komfort, intelligenter Technik und praktischen Lösungen für unterschiedlichste Wohn- und Lebensstile. Für Bauherren, Küchenplaner und Modernisierer lohnt sich ein genauer Blick – idealerweise mit klarer Unterscheidung von „Must-haves“ und „Nice-to-haves“.

Komfort und Frische auf höchstem Niveau

Ob gekühltes Wasser, Crushed Ice oder perfekt temperierter Weißwein – moderne Kühl-Gefrierkombinationen mit Wasser- und Eisdispenser machen den Sommergenuss zum Alltag. Dank spezieller Frischesysteme können empfindliche Lebensmittel wie Fisch, Fleisch, Obst und Gemüse optimal gelagert werden. Unterschiedliche Klimazonen im Gerät – z.B. feuchte Kühle für Gemüse oder trockene Kälte für Fisch – sorgen für eine verlängerte Haltbarkeit.

Innovative Features wie automatische Frischenebel und dreifarbige LED-Beleuchtung, die den natürlichen Sonnenzyklus simuliert, schützen Vitamine und Aroma. Schnellkühl- und Schnellgefrierfunktionen ermöglichen die rasche Temperaturanpassung, etwa nach einem Großeinkauf.

Energieeffizienz: Neue EU-Energielabels (Skala A–G) machen Effizienz transparent – Geräte der Klassen A und B gelten als Spitzenreiter. Selbst Geräte in Klasse C oder D bieten heute oft hervorragende Werte. Sensoren, Umluftsysteme und metallische Rückwände mit Kältespeicherfunktion sorgen für konstante Temperaturen auch bei häufigem Öffnen der Tür.

Keine Chance für Eis und Lärm: NoFrost-Technologien verhindern zuverlässig Eisbildung und ersparen das lästige Abtauen. In offenen Wohnküchen punkten moderne Geräte mit flüsterleisem Inverter-Motor, Soft-Close-Funktion und einer optimierten Dämmung. **Design trifft Funktion:** Flexible Glasablagen schaffen Platz für Torten oder großes Kühlgut, während LED-Beleuchtungen für besten

Überblick sorgen. Geruchsfilter und getrennte Kältekreisläufe verhindern störende Geruchsübertragung. In grifflosen Küchen öffnen sich die Geräte komfortabel per Touch-Funktion.

Smart Home ready

Viele aktuelle Geräte sind per App, Sprachsteuerung oder sogar durch integrierte



Kleine unterbaufähige Raumwunder zum Weinkühlen, Gefrieren und Kühlen, die sich mit ihren flexiblen Höhenmaßen (82 bis 88 cm und 86 bis 92 cm) perfekt unter die Arbeitsflächen in kleinen wie großen Küchen einfügen.

Kameras steuer- und überwachbar. Künstliche Intelligenz analysiert das Nutzerverhalten, spart Energie und erhöht den Bedienkomfort. Top-Modelle warten mit XXL-Touchscreens, Rezept-Apps, Musikstreaming und sogar TV-Übertragung auf – Infotainment inklusive.

Vielfalt für jede Raumsituation: Vom kompakten Unterbaugerät bis zum XXL-Frischescenter mit 194 cm Höhe oder 70 cm Breite – für jede Küche & Haushaltsgröße gibt's das passende Modell. Besonders gefragt: Frenchdoor- und Multidoor-Standgeräte sowie Kombinationen aus Vollraum-Kühl- und Gefrierschrank.

Weinschränke mit Sommelier-Ausstattung

Auch Weinkenner kommen auf ihre Kosten: Einbau- und Stand-Weinschränke bieten UV-geschützte Glastüren, mehrere Temperaturzonen, ideale Luftfeuchtigkeit, geräuscharme Kompressoren, Aktivkohlefilter und edle Holzborde für ruhige Lagerung.

Fazit: Moderne Kühl- und Gefriergeräte bieten weit mehr als nur Kälte. Sie sind energieeffizient, vernetzt, komfortabel und designorientiert – und lassen sich flexibel in jede Küchenplanung integrieren. Ob Smart Kitchen, offene Wohnküche oder kompakte Stadtwohnung: Für jeden Bedarf gibt es heute eine durchdachte Lösung auf technisch höchstem Niveau.



Mit Superkühl- & Supergefrier-Funktion, einer Frischeschublade (regelbar von -2 bis +3 °C) und einer Metallplatte an der Innenrückwand, die Temperaturschwankungen entgegenwirkt.



Hochwertige, sparsame und top ausgestattete NoFrost-Kühlgefrierkombination in neuer XL-Höhe, mit zwei komplett getrennten Kältekreisläufen und Frischesafes für Obst & Gemüse sowie Fisch, Fleisch & Milchprodukte.



Sehr viel Nutzinhalt bieten diese Seite an Seite eingebauten, 2,13 m hohen Friscenter: ein 45 cm breiter Vollraumgefrierschrank mit 245 Litern Nutzinhalt und ein 76-cm-Vollraum-Kühlschrank (470 l) mit ChillerZone 0 °C.



Fotos: hansgrohe / Hansgrohe

XEVOLOS E
www.hansgrohe.de



Foto: burgbad

SINEA 3.0
burgbad.de

Die schönsten Badkollektionen

...bieten sinnvolle Funktionen, langlebige Materialien und viele Möglichkeiten

Die Badlinie XEVOLOS E vereint modernes Design, exquisiten Komfort und persönliches Wohlbefinden. Die Sideboards und halbhohen Waschtisch-Unterschranke zeigen ein dynamisches Shift-Design, für Struktur und Leichtigkeit im Badezimmer. Die flexible Anordnung verströmt Offenheit und Eleganz. Diverse Korpus-Oberflächen und Front-Inlays aus Glas, Holzdekor, Keramik oder Textil inspirieren zu individuellen Gestaltungsideen. Berührungslose Öffnungsmechanismen, sanft schließende Schubladen und pflegeleichte Oberflächen steigern Ihren Komfort und ermöglichen eine angenehme tägliche Nutzung.

Schlichte Eleganz. SINEA 3.0 steht für sanften Minimalismus und beruhigend klare Formsprache. Abgerundete Fronten, großzügige Ablageflächen und wohl-strukturierte Stauräume vermitteln Ruhe & Ordnung. Diese ge-

lungene Badkollektion bringt Ästhetik und Funktionalität in ein ideales Gleichgewicht. Die SERIE 6090 besticht mit modernen Formen, präziser Verarbeitung und außergewöhnlicher Vielfalt. Saubere Linien und kubistische Strukturen vermitteln eine wohlthuende architektonische Klarheit. Die Waschtische kommen in diversen Größenklassen von kompakt bis gedoppelt; passend zu unterschiedlichsten Raumgrößen. Die praktischen Unterschranke mit grifflosen oder individuellen Fronten fügen sich in jedes Designkonzept. Und verheißen herrlich viel Bedienkomfort.

Schönes liebt Nützliches

RIANA erfrischt und belebt das Badezimmer. Acht Ausführungen – von warmen Holzdekoren bis zu modernen Unifarben – ermöglichen zahlreiche Ausgestaltungen. Die LEDplus-

fähige Beleuchtung lässt sich in Helligkeit & Farbtemperatur feinfühlig justieren. Freuen Sie sich auf stimmungsvolles Licht zu jeder Tageszeit. Ob zur morgendlichen Konzentration oder zur abendlichen Entspannung. Eleganz und Leichtigkeit. NEW INTEGRA zeigt formschöne filigrane Waschtische mit durchdachter Funktionalität. Dünnwandige Keramiken und weiche Linien vermitteln Modernität. Großzügige Becken und praktische Ablagen fügen sich in unterschiedlichste Raumkonzepte, und heben Ihren alltäglichen Komfort. Sorgsam abgestimmte Badmöbel tauchen Ihren Sanitärbereich in ein harmonisches Gesamtbild.

Die Badewanne CAYONO DUO steht für komfortable Raumgestaltung und entspanntes Badevergnügen. Der großzügige Innenraum ermöglicht ein bequemes Bad zu zweit. Klare Linien & ergonomischen Formen bescheren

höchsten Liegekomfort. Moderne Ästhetik und funktionale Vollendung passen in unterschiedlichste Familien- & Wellness-Bäder.

Atmosphärischer Alltag

PURO verkörpert Widerstandsfähigkeit, Langlebigkeit und zeitlose Eleganz. Robuster Stahl und feines Glas verwandeln sich in Beständigkeit und Schönheit. Die klaren Formen zeigen puristische Zurückhaltung und öffnen Räume für persönliche Gestaltungen. Alle Serien-Elemente verbinden Alltagstauglichkeit mit Stil und Qualität.

DUO überzeugt mit Funktionalität, schlichtem Design und angenehmer Haptik. Harmonische Formen und pflegeleichte Oberflächen verströmen Reinheit und Klarheit. Hochwertige Keramik (oder Mineralguss) steht für Qualität und Ästhetik. Ein Waschtisch für's Leben.



Foto: © pelipal

SERIE 6090
www.pelipal.de



RIANA
www.musterring.com



NEW INTEGRA
www.vitra-bad.de

Foto: Vitra-Bad GmbH



DUO
www.hewi.com

Foto: HEWI



CAYONO DUO
www.kaldewei.de

PURO
Design: Anke Salomon
www.kaldewei.de

Foto: Franz KALDEWEI GmbH & Co. KG

Anzeige

artfliesen

MOSAIKE | FLIESEN | NATURSTEIN

Finde Deine
Fliese!

”

NÜRTINGEN
im Meistermax
Metzinger Straße 47
72622 Nürtingen

HEIDENHEIM
Wilhelmstraße 130
89518 Heidenheim
an der Brenz

ULM
Klowa Areal
Hörvelsinger Weg 15
89081 Ulm

LINDAU
Salone No4
Peter-Dornier-Straße 4
88131 Lindau

FELLBACH
Musterhaus
Höhenstraße 21
70736 Fellbach



Entspannung unterm Wasserstrahl

Hochwertige Duschen erfrischen und beleben den Körper und den Geist

Die Serie ALU+ steht für moderne Badgestaltungen, aktuelle Farben und nachhaltige Materialien. Zwei unterschiedliche Strahlarten verheißen wohltuende Duserlebnisse. Der klassische Regenstrahl erfrischt und belebt. Der sanfte SilkRain-Modus hüllt Ihren Körper in ultrafeine Wassertröpfchen.

Freuen Sie sich auf Funktionalität, Ästhetik und Komfort. Die richtige Mischung für Ihr tägliches Wohlbefinden.

Die VENTURA verbindet elegantes Design und innovative Technik. Die klare Front birgt einen leistungsstarken Dampfgenerator, der Ihr Dampfbad rasch auf Ihre bevorzugte

Wohlfühl-Temperatur bringt. Der optionale Klappsitz oder Hocker gefällt auch außerhalb der Dusche. Die Duschwanne kommt in mehreren Spielarten, vom mineralischen Werkstoff bis zum barrierefreien Bodenelement. Freie Bahn für Ihre persönliche Gestaltung.

Walk in... die Serie EASY ONE COLOR steht für moderne minimalistische Badezimmer-Interpretationen. Die bodenebenen Duschabtrennungen ziehen klare Linien, präsentieren komfortable Funktionen, weiten lichtdurchflutete Räume. Sechs neue Profilfarben inspirieren zu persönlichen Badgestaltungen, und harmonieren mit vielerlei vorhandenen Einrichtungsstilen. Die ganze Reihe vereint Stil, Komfort und Pflegeleichtigkeit ... zu einem zeitgemäßen Ambiente.



Dampfbaden wie im alten Rom

Die FFT CROCODILE bringt Kreativität und Ausdruckskraft in jedes Badezimmer. Die frei gestaltbare Dusche lässt sich mit Ihren individuellen Grafiken auskleiden. Das hochwertige Funktionsflächen-Textil zieht alle Blicke auf sich. Ideal auch für Showrooms, Messen oder Events. Diese langlebige und flexible Lösung verbindet Design, Nachhaltigkeit und Wiederverwendung.

Der Heizkörper CREDO HALF ROUND setzt auf eine ausgewogene Kombination von Form und Funktion. Bestechend auch der asymmetrische Auftritt mit einer offenen Seite. Die ebenmäßigen Heizrohre bieten unterdessen reichlich Platz zum Trocknen oder Erwärmen von Handtüchern. Die horizontale Designblende sorgt für eine moderne Optik.

Spannungsvolle Kontraste zwischen Echtholz und Stahl prägen dieses stilvolle Badkonzept.

Große Ideen für kleine Räume

Sie wünschen größtmögliche Flexibilität und Gestaltungsfreiheit im Badezimmer? Die Serie LIBERO 4000 steht für vielfältige intelligente Raumlösungen. Unterschiedliche Öffnungssysteme – von Pendel- und Falлтüren bis hin zu freistehenden Seitenwänden – beantworten die unterschiedlichsten Raumsituationen. Eine neu hinzu gekommene Schiebetür erweitert Ihr Spielfeld um weitere Möglichkeiten, und unterstreicht den modernen funktionalen Ansatz dieser sehenswerten Kollektion.

Im Badezimmer verbindet FAVORIT PLUS gehobene Funktionalität und zeitlose Eleganz. Die einheitliche Formensprache mit klaren Linien und dezenten Beschlägen erzeugt ein modernes harmonisches Erscheinungsbild. Die hochwertigen Materialien und präzisen Ausarbeitungen verheißen angenehme Nutzererlebnisse und eine lange Lebensdauer. Die neuen Drehpunkt-Türen (sei es zum Pendeln oder zum Drehfalten) ermöglichen bequeme Zugänge, auch in räumlich begrenzten Umgebungen. Diese intelligenten Raumlösungen eröffnen neue Perspektiven und vielfältige Gestaltungsoptionen. Ideal für anspruchsvolle Grundrisse und eine stilvoll funktionale Wohnlichkeit.



LIBERO 4000
www.duka.it



Fotos: HSK Duschkabinenbau KG

**HIER
KÖNNTE
IHRE WERBUNG
STEHEN!**

Interessiert? Dann senden Sie uns eine E-Mail an: info@regional-bauen.de



DACHSCHRÄGENSCHRANK

www.cabinet.de



SHANGHAI 2

www.wiemann-online.com



V/LACERA

www.voglauer.com

Schlafzimmer vom Feinsten

Persönliche Rückzugsräume leben von erlesener Handwerkskunst und Ästhetik

Maßgenaue Anpassung an jede Raumsituation. Ein DACHSCHRÄGENSCHRANK beantwortet auch verwinkelte Räume und schräge Wände. Ob als Schlafzimmer, Garderobenschrank, Bücherregal oder praktischer Stauraum: Ihr individuelles Schranksystem wird präzise geplant, gefertigt und eingebaut. Ideal um Ihre gegebene Nische aufzuwerten, und um Funktionalität und Ästhetik bestmöglich aufeinander abzustimmen.

Die SHANGHAI 2 Schränke vermitteln Vielfalt in modernem Gewand. Allerlei Dreh-, Funktions- und Schwebetüren-Varianten eröffnen Spielräume für persönliche Gestaltungen. Glasfronten, Spiegeltüren und Hochglanz-Elemente veredeln den gesamten Auftritt.

Korpuselemente in unterschiedlichen Wahlbreiten lassen sich flexibel zu einer Gesamtbreite von über vier Metern kombinieren. Design und Handwerkskunst auf gehobenem Niveau. Das Bett V/LACERA verbindet handwerkliche Präzision und moderne Oberflächen-Technologie. Gezielte Lichteffekte betonen die strukturierten massivhölzernen Reliefs, für ein lebendiges Spiel aus Licht und Schatten. Klare Linien & harmonische Formen tauchen die Kollektion in zeitlose Eleganz.

Der Raum zum Traum

VITO ESSENTA vereint funktionale Ausstattung und moderne Gestaltung zu einem stilvollen Schlafzimmer. Die Kombination aus

natürlicher Holzoptik und sanftem Farbton erzeugt eine ruhige ausgewogene Atmosphäre. Der geräumige Kleiderschrank mit Dreh- und Schwebetüren bietet großzügigen Stauraum. Die sanft schließenden Schranktüren verheißen Komfort und Langlebigkeit. Zum System gehören zudem Schubkästen, Einlegeböden und ein Passepartout-Rahmen. Das BETTSYSTEM ECCO2 reagiert auf Körpergröße, Gewicht und Schlafgewohnheiten; und verhilft Ihnen zu einer ergonomisch günstigen Liegeposition. Lattenrost, Matratze und Nackenkissen verschmelzen zu einer harmonischen Einheit. Die Konstruktion gewährleistet eine gleichmäßige Unterstützung Ihrer Wirbelsäule – und dies bei jedem Körperbau. Für erholsamen Schlaf und wohlthuende Entspannung.

Moderne trifft Eleganz. Die Schlafzimmer-Möbel AVIGNON balancieren gekonnt zwischen Funktionalität und Ästhetik. Die klaren Linien verwandeln Ihren Schlafbereich in eine stilvolle Ruhezone. Variable Schrankbreiten und -höhen ermöglichen eine individuelle Raumgestaltung. Dezentale Farben und fein abgestimmte Details verleihen dem Ensemble eine warme, einladende Anmutung. Optionale Beleuchtungselemente setzen dezente Akzente.

Die Nacht wird sacht

Das Bett UNICATA schenkt dauerhaften ergonomischen Liegekomfort, abgestimmt auf Ihre individuellen Bedürfnisse. Der integrierte Rahmen schenkt Stabilität und lässt sich dabei (manuell oder elektrisch) flexibel



VITO ESSENTA

www.vito-moebel.de



BETTSYSTEM ECCO2

roewa.com

foto: © Röwa



verstellen. Kombinieren Sie ihn mit einer passenden hochwertigen Matratze. Das fertige Schlafsystem vereint Komfort, Technik und Design auf eine ideale Weise.

RUCHÉ verknüpft traditionelle Handwerkskunst mit moderner Formensprache. Die massivhölzerne Konstruktion und die abgesteppten Polsterflächen erzeugen ein harmonisches Wechselspiel von klaren Linien und weichen Konturen. Das gepolsterte hohe Kopfteil vermittelt sicheren Halt und verströmt doch einen Hauch von Luxus. Wechselnde Liegehöhen erlauben eine ideale

Anpassung an Ihre persönlichen Vorlieben. Die Matratze LEGRA TOPAS steht für ergonomische Unterstützung, Tiefenentspannung und exquisite Schlafqualität. Die speziell entwickelte Schulterzone entlastet Nacken- und Rückenmuskulatur, für eine natürliche Liegeposition in jeder Schlaflage. Kern und Bezug kommen exakt aufeinander abgestimmt und sorgen im Verbund für gleichmäßige Stabilität. Dieses Modell vereint Funktionalität, Komfort und hochwertige Materialien. Ideal für ruhige Nächte und erholsamen Schlaf.



LEGRA TOPAS
roewa.com

Foto: © Röwa

www.regional-bauen.de



EINFACH GUT SCHLAFEN!

Mit Hilfe unseres Mess-Systems finden wir für Sie ein perfekt angepasstes Bettssystem. Profitieren und nutzen Sie uns und unsere Schlafkompetenz seit 1856!

Beim Kauf eines dormabell Innova Bett-systems erhalten Sie das für Sie individuell angepasste Kissen GRATIS dazu.

**Besuchen Sie uns,
wir beraten Sie gerne!**

BETTENFRIZ

Große Bahngasse 18-20 | Tel. 07131 598400
Edisonstraße 3 | Heilbronn | Tel. 07131 594660
Karlsruher Str. 24A | Pforzheim | Tel. 07231 4739020
info@betten-friz.de | www.betten-friz.de





Individuelle Ikonen

Märchenhafte Sessel und Sofas – für Sie entdeckt



KASHIMA

Design: Michel Ducaroy
www.ligne-roset.com

Das VIPP610 LOFT SOFA ruht in breiten kantigen Konturen aus Holz und Stahl, feingliedrig getragen von einem schwarz pulverbeschichteten Stahlrahmen. Ein passendes Kissen pro Einheit ergänzt die stabile Konstruktion. Bereits der 3-Sitzer bietet viel Raum zum Entspannen. Verschiedene Module und Polsteroptionen ermöglichen Ihnen weitere komfortable Varianten.

Der Sessel GLOBALOVE vereint eine klare harmonische Formensprache mit einem einladenden Sitzkomfort. Die Sitzfläche ruht direkt auf der Basis. Das umlaufende Band weiß Rückenlehne und Sitzkissen elegant zu integrieren. Kontrastreiche Bezüge setzen

allerlei Akzente, perfekt für wechselnde individuelle Wohnstile.

Die zeitlose KASHIMA Kollektion hüllt sich in charakteristische Kurven und erinnert an die ikonischen Sitzmöbel der 1970er-Jahre. Die einzelnen Bausteine wie Sofas, ECKEelemente oder Ottomanen gefallen mit weichen Linien und bequemen Polsterungen. Der gesamte Auftritt verbindet Eleganz und Komfort.

Der Sessel BULL kontrastiert eine wuchtige Struktur aus Massivholz mit der sanften Weichheit der üppigen Polster. Die runde Sitzfläche und das elliptische Rohrelement bilden eine harmonische Einheit, getragen von Stabilität und Leichtigkeit. Das viel-

seitige Sitzmöbel gefällt sowohl als Teil einer Sitzgruppe wie auch als Solitär in einer gemütlichen Ecke.

Die SAKI Sofas erlauben vielgestaltige Abstimmungen auf wechselnde Größen & Tiefen. Hinzu kommen Sessel, Bänke und außergewöhnliche Inselkonfigurationen. Geschwungenen Linien erzeugen großzügige Sitzflächen, diskret betont durch eine umlaufende Paspelierung. Freuen Sie sich auf eine elegante, einladende Gesamtwirkung.

Genial gemütlich

Das Sofa RILEY vereint strenge architektonische Züge mit dekorativen weichen Innen-



BULL

Design: Gabriele & Oscar Buratti
www.bonaldo.com



SAKI

Design: nendo
www.minotti.com



RILEY

Design: Hannes Peer
www.minotti.com



MR 9425
www.musterring.com

polstern. Die geschwungenen Linien sorgen für dynamische Impulse und verströmen dabei ebenso viel Expressivität wie Ruhe. Der ausgewogene Zusammenklang von Struktur und Komfort verleiht dem gesamten Auftritt eine besondere Ausstrahlung. Der MR 9425 überzeugt als kompakter Sessel mit hervorragendem Sitzkomfort. Ein dezentes Zierband unterstreicht die hochwertige Verarbeitung und schenkt dem Möbelstück einen eleganten Twist. Dieses Modell vermittelt eine stilvolle Gemütlichkeit, ob als Einzelstück oder gruppiert mit weiteren Sitzmöbeln.

Sie sehnen sich nach Natürlichkeit und Geborgenheit – und suchen daher einen höchstpersönlichen Rückzugsort? RUBY verkörpert die besten Traditionen skandinavischen Designs. Das stabile Holzgestell bietet der voluminös gepolsterten Sitzfläche eine sehenswerte Bühne, und umschmeichelt Sie mit einem schützenden Kokoneffekt für entspannte Stunden.

VELIA 1840 präsentiert komfortabel kompakte Formen. Und das in vielfältigen Varianten wie Pouf, Cockpit-Sessel oder kleines Sofa. Vertikale Nähte betonen die geschwungenen Linien und klar definierten Polsterelemente. Der gesamte Auftritt gewinnt somit an Struktur und Raffinesse.

Ein Traum von Rückzugsraum

Der ikonische GRAND CONFORT besticht durch eine klare Trennung von Metallgestell und Polstern. Die wohltarierte Balance zwischen funktionaler Konstruktion und wohnlichem Komfort verwandelt diesen Sessel in einen zeitlosen Klassiker.

Schlichte Formen treffen auf sensorische

Komforterlebnisse. Das moderne Sofaprogramm MODIUS verbindet kompakte Konturen mit weichen Armlehnen sowie zwei wählbaren Rückenhöhen. Die Sitzgelegenheit eignet sich sowohl für gesellige Runden als auch für entspannte persönliche Momente. MYKONOS kombiniert klare harmonische Linien mit großzügigen weichen Polstern. Die Rückenlehne verwöhnt Sie zudem mit bequemen Kissen und Nackenrollen; ideal für einen gesteigerten Sitzkomfort und eine dauerhaft entspannte Körperhaltung. Das Funktionssofa PRADO erfüllt alle Anforderungen aus unseren heutigen mitunter changierenden Lebens- und Wohnwelten. Die klaren Linien und modernen Designelemente wirken zeitlos, und fügen sich gerade darum in traditionelle wie in aktuelle Einrichtungen. Die flexiblen Nutzungsmöglichkeiten schenken Ihnen sowohl eine komfortable Sitzgelegenheit, als auch eine passende gestalterische Antwort auf vielerlei Raumsituationen. Hochwertige Materialien und sorgfältige Verarbeitungen unterstreichen den langlebigen Ansatz, und verleihen diesem Möbelstück eine besondere Wertigkeit.



RUBY
Design: Castello Lagravinese Studio
www.cattelanitalia.com



VELIA 1840
Design: Marco Zito
bross-italy.com

Foto: Andrea Ferrari



GRAND CONFORT
Design: Le Corbusier®, Pierre Jeanneret®, Charlotte Perriand®, www.cassina.com



MODIUS
Design: Hanne Willmann
www.leolux.de



MYKONOS
Design: Blus
www.cattelanitalia.com



PRADO
Design: Christian Werner
www.ligne-roset.com



VLA75S

Design: Vilhelm Lauritzen
www.carlhansen.com



HOOD

Design: Sebastian Desch
www.team7-home.com



WANDGARDEROBE L FORM

www.phos.de



KARA-FRAME

www.musterring.com



DAX PLAY 5

spinderdesign.de

Einladende Eingangsbereiche

Flure & Dielen gewinnen durch hochwertige Accessoires und eine ansprechende Anmutung

Die Sitzbank VLA75S wirkt fein & funktional zugleich. Das gepolsterte Kissen mit handgearbeiteten Knöpfen ruht auf schlankem Gestell aus Eiche. Wählen Sie zwischen einer Standard- und Kompakt-Variante. Beide verströmen denselben eleganten Ausdruck. Der Kleiderständer HOOD erscheint inspiriert von der Natur. Die Silhouette erinnert an schlanke Baumstämme. Die luftig leichte Konstruktion baut gleichwohl auf massivem Holz; ideal für Stabilität und Belastbarkeit. Sanfte

Rundungen unterstreichen den natürlichen Charakter. Die offenen Arme schaffen Raum für Jacken und Mäntel. Konisch zulaufende Haken bieten sicheren Halt für Kleider und Accessoires. Auf mittlerer Höhe finden sich bequeme Aufhänger für Ihre Taschen. Die WANDGARDEROBE L FORM zeigt klare Linien und eine funktionale Geometrie. Der massive Edelstahl kommt in einem seidenmatten Handschliff. Das System eignet sich für Wand- und Deckenmontagen, und lässt

sich mit weiteren Modulen kombinieren. Schuhschrank, Garderobenstange, Spiegel. Ein ansprechender Eingangsbereich mit klarer Struktur. Die Linie KARA-FRAME zeigt trendige Lack- und Furnier-Oberflächen. Vertikale Rillen verleihen den Garderoben-Paneelen mehr Tiefe. Beim Heimkommen findet jeder Schuh seinen Platz & jede Tasche ihren Haken.

Hübsche Helfer

Stilvoll aufgeräumt. Das Schlüsselbrett DAX

PLAY 5 verbindet chices Design mit robuster Praxistauglichkeit. Die pulverbeschichtete neutrale Oberfläche passt zu jeder Einrichtung. Die obere Ablage freut sich auf Schlüssel und andere Siebensachen. Wählen Sie zwischen drei, fünf oder sieben Haken. Dieser kleine Torwächter passt ideal zu kompakten Räumen.

Der CHANTERELLE HOOK besticht indes durch organische Formen und eine hochwertige Verarbeitung aus Edelstahl. Seine



CHANTERELLE HOOK

fermliving.com



JOVANNA

www.musterring.com



Foto: SCHMIDT Küchen und Wohnwelten

PLACARD FACADE
www.home-design.schmidt

skulpturale Weichheit vermittelt Naturnähe, und schmiegt sich an jedes Interieur. Perfekt zum Aufhängen von Handtüchern, Kleidern oder Accessoires in Küche, Bad, Flur oder Schlafzimmer. Eine feine Gravur und eine textile Schutzhülle runden das Modell zu einem eleganten Gesamtbild.

Die Garderobe JOVANNA vereint bequeme Funktionalität und ansprechendes Design. Vier großzügige Schubladen bewahren Kleidung und persönliche Gegenstände. Die obere Fläche schafft Spielräume für dekorative Akzente. Das ergänzende Garderobenelement gefällt mit drei praktischen Haken, einem Regal sowie einer Rückwand aus massiver Wildeiche im Altholz-Design.

Ordnung und Übersicht

PLACARD FACADE bringt Struktur und Stil in jedes Entrée. Das modulare System fügt sich in vielerlei Raumgrößen und schafft Ordnung mit klaren Linien. Freuen Sie sich auf

hochwertige Materialien und fein abgestimmte Oberflächen.

WK 900 VAMOS setzt markante Akzente im Eingangsbereich. Der filigrane schwarze Metallrahmen verströmt einen Hauch von Moderne. Die Korpusselemente – wahlweise in Holz oder Lack – ermöglichen vielgestaltige Umsetzungen. Das modulare System nutzt selbst kleine Nischen für Ihre Jacken, Mäntel und Schuhe. Eine glückliche Verbindung von Form und Funktion.

Das SCHUHREGAL überzeugt durch Stabilität und zeitlose Anmutung. Die 18 mm Spanplatten bürgen für Formbeständigkeit und Belastbarkeit. Die umlaufenden Kanten mit Kunststoff-Finish tauchen das Modell in einen elegant einfarbigen Look.

Die DIELE V/LACERA verbindet traditionelle Holzverarbeitung mit moderner Ästhetik. Gezielt beleuchtete Reliefs in Massivholz erzeugen ein lebendiges Spiel aus Licht und Schatten.



WK 900 VAMOS
www.wk-wohnen.de



SCHUHREGAL
tylko.com/de-de



DIELE V/LACERA
www.voglauer.com

ModellBahnFreunde Sulmtal e.V.

Modellbahnanlagen

Kinderschminken

Feldbahnle

LGB

Tombola

25

Jahre

Kleymbausteine

Schiffsmodelle

Holzseisenbahn

RC Modellbau

Bewirtung

Samstag 21. Februar 2026 von 13:00-20:00Uhr
Sonntag 22. Februar 2026 von 10:00-17:00Uhr

MBFS

in der Hofwiesenhalle
in Obersulm-Willsbach
www.mbf-s.de



KERMOS GRANDE
www.keramundo.de

anthrazit matt

grau matt

taupe matt

hellgrau matt

Elegante Flächenlösungen

Sehenswerte Bodenbeläge in unterschiedlichen Farben und Formaten

Puristisch, modern, urban. Die Fliesenserie KERMOS GRANDE zeigt großzügige Formate 100 x 100 x 0,7 cm in charakterstarker Betonoptik. Die dezenten Farbtöne verströmen viel Ruhe und Weite im ganzen Raum. Die geringe Materialstärke erlaubt eine filigrane Gestaltung von Ecken und Kanten, für klare Linien und eine elegant reduzierte Raumwirkung.

HABITAT verwandelt Ihre Wohnbereiche in

lebendige behagliche Rückzugsorte, erfüllt von Ruhe und Ausgeglichenheit. Natürliche Dekore sowie warme Sandtöne – begleitet von sanften Blau- und Grünnoten – vermitteln eine entspannte Atmosphäre. Großformatige Wandfliesen und fein abgestimmtes Feinsteinzeug ermöglichen eine stilvolle Umsetzung Ihres architektonischen Konzepts, und ermöglichen fließende Übergänge zwischen Innen- und Außenbereichen.

Die LANDHAUSDIELE BOFELLE besteht aus zertifiziertem echtem Holz, förderlich für ein gesundes Raumklima. Die allergikerfreundliche Oberfläche verzichtet auf Weichmacher und Kunststoffe. Der stabile dreischichtige Aufbau verbindet eine natürliche Unterlage mit formstabiler Mittellage und hochwertiger Eichen-Nutzschicht. Spätere Auffrischungen oder teilweise Erneuerungen gelingen unkompliziert und verlängern die Lebensdauer.

Großzügig, stilvoll, langlebig

WINEO 400 unterstützt moderne Wohnkonzepte mit einer vielseitigen Palette von Holz- und Steindesigns. Unterschiedliche Formate, authentisch anmutende Oberflächen-Strukturen und trendige Fischgrät-Optiken bieten zahlreiche Gestaltungsmöglichkeiten. Die



HABITAT
Stone
steulerdesign.de



Foto: BOEN

LANDHAUSDIELE BOFELLE®
Eiche Authentica
boen.com/de



WINEO 400
www.wineo.de

Foto: Windmüller/wineo



Kollektion differenziert zudem nach Verlegearten und Wasserfestigkeiten, ideal für eine fachgerechte Ausstattung von Wohnräumen, Küchen und Bädern. Die integrierte Trittschall-Dämmung hebt Ihren Gehkomfort und beruhigt Ihre Akustik in Raum und Haus. Luxus geht immer. Die MARBLE SELECTION übersetzt die klassische Eleganz des Marmors in unsere heutige Zeit. Individuelle Farbspiele und weitere feine Details machen jede einzelne Oberfläche zu einem charaktervollen Unikat. Die ganze Kollektion setzt ein Statement von Designerhand. Das passende Fundament für Raumkonzepte mit stilvollem Anspruch.

Das FISCHGRÄTPARKETT zeigt besondere Farbspiele aus einer dezenten Räucherung der Eiche. Unregelmäßig bearbeitete Kanten verleihen ihm eine antike Anmutung. Die gehobelte Oberfläche wirkt naturnah. Eine sorgsame Behandlung mit Hartwachsöl schützt Ihren neuen Holzboden und unterstreicht gleichzeitig seine lebendige Maserung. Die preiswerteren Varianten mit geradlinigen Kanten kommen in derselben Oberflächen-Qualität.

Das Ziel heißt Harmonie

Das 3-SCHICHT-PARKETT der Lux Collection zeigt eine helle transparente Beizung und eine sorgfältig gebürstete Oberfläche. Die natürliche Holzstruktur tritt klar hervor und

vermittelt eine authentische Haptik. Das ultra-matte Finish absorbiert auftreffendes Licht; und schützt Ihren Boden vor alltäglichen mechanischen Beanspruchungen. Der Eindruck eines unbehandelten Holzes bleibt vollständig erhalten.

VINYL BASIC 5.3 kommt als widerstandsfähiger pflegeleichter Designboden im Großfliesen-Format. Die porig-raue Oberfläche ähnelt einem feinen Steinboden zum Verwechseln. Die wasserfeste Trägerplatte bleibt dimensionsstabil; auch bei höheren Feuchtigkeitsbelastungen. Die integrierte Trittschall-Dämmung erhöht Ihren Wohnkomfort und harmonisiert Ihre häusliche Akustik.

Sie bevorzugen beruhigte ausgeglichene Wohnräume? WESTWOOD gießt die ruhige Stimmung eines Wald-Spaziergangs in warme natürliche Farbtöne. Die authentische Holzmaserung verleiht dem Feinsteinzeug eine behagliche Ausstrahlung und verbindet die natürliche Optik des Holzes mit der Widerstandsfähigkeit eines keramischen Materials. Die sorgsam abgestimmten Oberflächen-Strukturen unterstreichen den natürlichen Eindruck und die angenehme Haptik. Ein Fächer von Farbnuancen eröffnet vielseitige Gestaltungsmöglichkeiten. Freuen Sie sich auf harmonische Räume voller Wärme, Nähe und zeitloser Natürlichkeit.





BOLZENTREPPE
www.wiehl-treppen.de

Foto: Ingo Back



PODESTTREPPE
www.stadler.de

Komfort per Konstruktion

Ganz Ihr Treppentyp – eine Übersicht der beliebtesten Bauformen

Eine **BOLZENTREPPE** kommt als selbsttragende Konstruktion. Die Trittstufen sind doppelt verschraubt und stabil in der Wand verankert. Tragfähig auch ohne Geländer, entsteht ein leichter transparenter Baustein zu einer vollendeten räumlichen Harmonie. Ein solider Wand-Aufbau oder eine gesonderte wandseitige Wange bürgen für absolute Stabilität. Optionale Geländer eröffnen weitere Gestaltungsmöglichkeiten und unterstreichen den modernen flexiblen Charakter dieser Bauweise.

Eine **PODESTTREPPE** überzeugt mit gleichbleibenden Schrittmaßen und eingebauten komfortablen Ruhezonen; Ihre Gewähr für einen sicheren und bequemen Auf- und Abstieg. Das Podest ermöglicht Richtungswechsel selbst auf engstem Raum und somit flexible Planungen und vielfältige Anwendungen. Zu den funktionalen Vorzügen kommen die gestalterischen Potentiale dieses Treppentyps, etwa in seiner „schönsten Nebenrolle“ als stilvoller Raumteiler. Der Bereich unterhalb der Konstruktion eignet sich

als praktischer Stauraum – durchdachter kann eine Raumnutzung nicht sein.

Ebenen verbinden

Ein **FLACHDACHAUSSTIEG** bietet einen sicheren und komfortablen Zugang auf Ihr Dach. Stabile Stufen nebst Handlauf bestärken Ihren festen Tritt. Ein eingebauter Fenstergriff mit Gasdruck-Dämpfer steigert Ihren Bedienkomfort. Praktische Einbau-Hilfen ermöglichen eine schnelle und zuverlässige Montage. Diese funktionale Einheit ver-

bindet Sicherheit, Komfort und hochwertige Verarbeitung auf eine ansprechende Weise. Die **FALTWERKTREPPE** erhielt ihren Namen aufgrund ihrer besonderen Bauweise. Die Anordnung und Verbindung der Tritt- und Setzstufen erinnert an ein langes, gefaltetes Band. Das markante Erscheinungsbild sorgt für architektonische Klarheit und setzt einen ausdrucksstarken räumlichen Akzent. Die präzise Konstruktion erzeugt ein elegantes Designobjekt von einer bewährten Funktionalität und zeitloser Ästhe-



FLACHDACHAUSSTIEG
www.roto-frank.com



FALTWERKTREPPE
www.beck-treppen.de

tik. Ein besonderer Blickfang in jedem Ambiente.

Zugänge erschließen

Eine FLACHSTAHL-WANGENTREPPE verbindet robusten Stahl und warmes Holz. Die Stahlwangen verlaufen seitlich oder unterhalb der hölzernen Stufen und verleihen der gesamten Konstruktion eine außergewöhnliche Tragfähigkeit sowie eine erfreulich lange Lebensdauer. Das Spannungsfeld zwischen klaren Linien und unterschiedlichen Oberflächen-Behandlungen erzeugt eine modern industriell inspirierte Gesamtwirkung. Hinzu kommen verschiedene Geländer aus Holz, Glas oder Edelstahl. Die Gestaltungsmöglichkeiten bürgen für einen Auftritt mit „Ihrer“ persönlichen Note.

Eine SPLIT-LEVEL-TREPPE lebt von abgestuften Ebenen. Die dynamischen Raumwirkungen ermöglichen vielfältige architektonische Umsetzungen. Die locker verteilten Höhen-Absätze gliedern den Raum in offene Bereiche und schaffen zugleich fließende Verbindungen. Die hellen luftigen Zwischenräume lassen das Raumlicht frei zirkulieren, erzeugen lichte Räume, und sorgen für eine einladende Atmosphäre. Freuen Sie sich auf eine harmonische Balance zwischen Struktur und Offenheit.



FLACHSTAHL-WANGENTREPPE
treppenzentrum.de



SPLIT-LEVEL-TREPPE
www.ballert-holzmanufaktur.de

klarmodul
ENERGIE

**Photovoltaik-Anlagen
Stromspeicher
Wallboxen
Wärmepumpen**

KlarModul GmbH
74670 Forchtenberg
07947-943933-0
info@klarmodul.de
www.klarmodul.de

Anzeige



GROSSRAUMGARAGE
www.ott-garagen.de



Welche Garage ist die richtige?

Bauweisen, Materialien & Nutzungskonzepte

Garagen sind heute weit mehr als einfache Abstellflächen für Fahrzeuge. Sie schützen vor Witterungseinflüssen, erhöhen die Sicherheit, bieten zusätzlichen Stauraum und tragen wesentlich zur architektonischen Wirkung eines Grundstücks bei. Entsprechend vielfältig sind die verfügbaren Garagentypen. Grundsätzlich wird zwischen

gemauerten Garagen und Fertiggaragen unterschieden. Darüber hinaus spielen Größe, Bauweise, Material, Nutzung und die Einbindung ins Wohngebäude eine zentrale Rolle bei der Auswahl.

Garagen nach Größe und Nutzung

Die **Einzelgarage** ist der klassische Garagentyp für einen Pkw. Dank ihrer kompakten Abmessungen eignet sie sich auch für kleinere Grundstücke oder eine nachträgliche Errichtung. In vielen Bundesländern kann sie genehmigungsfrei gebaut werden.

Die **Doppelgarage** bietet Platz für zwei Fahrzeuge und überzeugt durch hohe Flexibilität. Zwei separate Tore und optional eine

innere Trennwand ermöglichen eine unabhängige Nutzung der Stellplätze – ideal für Mehrpersonenhaushalte oder geteilte Nutzung.

Eine **Großraumgarage** zeichnet sich durch ein breites Garagentor und großzügige Innenmaße aus. Sie eignet sich für größere Fahrzeuge, mehrere Pkw oder zusätzlichen Stauraum und bietet hohen Komfort beim Ein- und Ausfahren.

Reihengaragen bestehen aus mehreren modular angeordneten Einzelgaragen mit Zwischenwänden. Sie sind besonders bei Mehrfamilienhäusern und Wohnanlagen verbreitet und lassen sich bei Bedarf erweitern. Für übergroße Fahrzeuge gibt es die **Wohnmobil- oder Caravan-Garage**. Sie ist höher und größer als Standardgaragen und schützt zuverlässig vor Diebstahl, Vandalismus und Witterung.

Gemauert oder vorgefertigt

Die **gemauerte Garage** wird Stein für Stein errichtet, häufig aus Beton-, Kalksand- oder Lehmsteinen. Sie ist äußerst stabil, langlebig und kann bis zu 80 Jahre bestehen. Erweiterungen sind auch noch nachträglich möglich.

Als **Fertigarage** gelten alle Garagen, die industriell vorgefertigt werden. Klassische Betonfertiggaragen werden als kompletter



SCHWINGTOR
www.novoferm.de

DOPPELGARAGE
www.zapf-garagen.de





DECKENLAUFTOR SILENTO
www.roma.de



REIHENGARAGEN
www.steidle-garagen.de



DECKENLAUFTOR ROLLMATIC OD
www.hoermann.de



DOPPELGARAGE BINO
www.ott-garagen.de

Baukörper angeliefert und auf das Fundament gesetzt.

Die **Fertigteलगarage** besteht aus vorgefertigten Modulen, die vor Ort montiert werden. Sie bietet große Gestaltungsfreiheit und ist in Holz, Stahl oder gedämmtem Stahl verfügbar.

Eine **Massivgarage** steht für besonders robuste, witterungsbeständige Konstruk-

tionen aus Beton, Mauerwerk oder gedämmtem Stahl.

Einbindung ins Wohngebäude

Je nach Grundstück und Komfortanspruch kann eine Garage freistehend, angebaut oder integriert sein. Freistehende Garagen bieten maximale Flexibilität bei der Platzierung, erfordern jedoch Wege im Freien. An-

gebaut Garagen ermöglichen den direkten Zugang zum Haus und können bei massiver Bauweise als Dachterrasse genutzt werden. Integrierte Garagen sind Teil des Wohngebäudes, sparen Fläche und bieten zudem höchsten Komfort, müssen jedoch gut gedämmt sein.

Materialien im Vergleich

Gemauerte Garagen werden meist verputzt oder verkleinert. Betonfertiggargen aus Stahlbeton sind extrem belastbar und langlebig. Metallgaragen aus Stahlblech – optio-

nal gedämmt – bieten hohe Stabilität und ein gutes Raumklima. Holzgaragen aus Blockbohlen überzeugen durch natürliche Optik und flexible Bauweise.

Fazit: Die Wahl des passenden Garagentyps hängt von individuellen Anforderungen, Budget, Grundstücksgegebenheiten und architektonischem Anspruch ab. Ob moderne Betonfertiggargage, flexible Modulbauweise oder langlebige gemauerte Lösung – entscheidend ist eine sorgfältige Abwägung aller Vor- und Nachteile sowie eine frühzeitige Planung.



SCHWINGTOR/KIPPTOR
www.pfullendorfer.de



KIPPTOR
www.ruku.info



CARPORTO
www.ott-garagen.de



CARPORT
www.brenner-metallbau.de



SOLARCARPORT
premium-solarglas.com

Sicherer Stand, freie Bewegung

Carports schützen Fahrzeuge und freuen sich auf grüne Dächer oder Sonnenstrom

Der CARPORTO überzeugt mit einem durchdachten Nutzungskonzept. Zum überdachten Stellplatz kommt ein praktischer Mehrzweck-Raum im hinteren Bereich. Die zusätzliche Stauzone schafft spürbare Ordnung und eignet sich ideal für Fahrräder, Gartengeräte oder Abfallbehälter. Zum allseits geschlossenen Nutzraum kommen Stützen aus hochstabilen verzinkten Rundrohren, ein langgestrecktes Vordach sowie individuelle Detaillösungen passend zu Ihren persönlichen Vorstellungen. Je nach baulichen Gegebenheiten lassen sich auch Ausführungen bis zu Ihrer Grundstücksgrenze umsetzen. Bei erhöhter Gefährdung durch

Erdbeben empfiehlt sich eine Fundamentlösung, für maximale Standfestigkeit sowie für Ihre bestmögliche Sicherheit. Der CARPORT setzt auf eine robuste und langlebige Konstruktion aus feuerverzinktem und pulverbeschichtetem Stahl. Die Dacheindeckung ermöglicht flexible Gestaltungen etwa mit Glas oder Aluminiumprofilen. Wählen Sie weiters zwischen offenen oder geschlossenen Seitenwänden. Hinzu kommen optional geschützte Räume für Fahrräder oder Abfallbehälter. Die klare Formsprache vermittelt Funktionalität in modernem Gewand. Ein sehenswerter Akzent in unterschiedlichen architektonischen Umgebungen.

Ein SOLARCARPORT verbindet zeitgemäße Energiegewinnung mit zuverlässigem Wetterschutz für Ihr Fahrzeug. Die Integration moderner Photovoltaik-Elemente ermöglicht eine effiziente Nutzung der Sonnenenergie direkt beim Stellplatz. Diese Lösung unterstützt eine nachhaltige Lebensweise und reduziert laufende Energiekosten. Der klare funktionale Aufbau verbindet Umweltbewusstsein und Alltagsstauglichkeit zu einer zukunftsorientierten Gesamtanlage.

Ordnung, Stauraum, Wetterschutz

Ein CARPORT gefällt auch als offener Stellplatz. Die leichte, elegante Bauweise ent-

faltet eine positive Wirkung auf das bauliche Gesamtbild. Die offene Konstruktion sorgt für mehr Licht und ein luftiges Erscheinungsbild. Ihr Fahrzeug bleibt ganzjährig vor Witterungseinflüssen geschützt. Die stabile Ausführung verheißt Verlässlichkeit und Langlebigkeit. Eine praktische Alternative zu geschlossenen Garagen, bei vollgültiger architektonischer Qualität. Das Modell CARAT – ursprünglich als Poolüberdachung konzipiert – bietet hier zweckentfremdet großzügigen Raum und flexible Nutzungsmöglichkeiten. Verschiebbare Flanken mittels Schienensystem ermöglichen flexible Öffnungen, ideal für leichteres Be-



CARPORT
www.steidle.de



CARAT
www.voeroka.de

und Entladen. Eine geschlossene Rückwand und offene Front bieten Zugänglichkeit und Schutz zugleich. Hochwertige Profile aus Aluminium sowie widerstandsfähige Flächen aus Polycarbonat halten die Konstruktion komplett wartungsfrei. Transparente Details verleihen der klaren Kontur eine filigrane Anmutung & schaffen ein angenehmes Raumgefühl. Ein CARPORT aus Beton eignet sich für kompakte Situationen, in denen es jeden Quadratmeter zu nutzen gilt. Die Kombination aus massiver Konstruktion und schlanken Stahlstützen sorgt für Stabilität wie auch für eine elegante Erscheinung. Ob freistehend oder auch ergänzend zu bestehenden Baukörpern: dieses Modell lässt sich in Ausdehnung und Höhe maßgenau formatieren, und bietet verlässlichen Schutz bei hochwertiger Gestaltung.



CARPORT
www.kemmler-garage.de

Be- und Entladen leicht gemacht

CARPORT + GRÜNDACH verbindet den langjährigen Schutz Ihres Fahrzeuges mit einer ökologischen Aufwertung Ihres architektonischen Ensembles. Die Begrünung des Daches wirkt temperaturnausgleichend und bereichert die gesamte Anmutung auf eine natürliche Weise. Unterschiedliche Farb- und Verkleidungsvarianten ermöglichen eine harmonische Anpassung an Ihr bestehendes Gebäude. Die extensive Dachbegrünung bietet funktionale Vorteile und steigert die Aufenthaltsqualität sowie den langfristigen Wert Ihrer Immobilie.

Ein CARPORT aus hochwertigem Aluminium verbindet Funktionalität, Langlebigkeit und zeitloses Design. Die stabile Konstruktion bietet zuverlässigen Schutz vor Regen, Schnee, Hagel und intensiver Sonneneinstrahlung; ideal für den Werterhalt Ihres Fahrzeuges. Die großzügige Überdachung erweitert die nutzbare Fläche und schenkt zusätzlichen Spielraum im Alltag. Die klare Formensprache und die hochwertige Materialanmutung fügen sich harmonisch in Ihre bestehende Architektur; und vermitteln einen modernen gepflegten Gesamteindruck. Diese funktionale und dennoch ästhetische Lösung verbindet Schutz, Komfort und gestalterische Qualität.



CARPORT + GRÜNDACH
www.gerhardtbraun.com



CARPORT
renson.net/de-de



Energiequelle der Zukunft

Holz – ein Schlüsselrohstoff für die klimafreundliche Energiezukunft

Angesichts steigender Energiepreise und des wachsenden Drucks zur Dekarbonisierung rückt Holz als nachhaltiger Energieträger zunehmend in den Mittelpunkt der Diskussion. Der Gesamtverband OfenBau e.V. (GVOB) betont in einer aktuellen Stellungnahme die herausragende Bedeutung von Holz im Energiemix der Zukunft – vorausgesetzt, es wird nachhaltig gewonnen und verantwortungsvoll genutzt. Ziel ist es, mit verbreiteten Mythen und Kritikpunkten aufzuräumen und die ökologischen wie technischen Vorteile der modernen Holzfeuerung in den Fokus zu rücken.

Ein häufiger Einwand gegen die Holzverbrennung ist die Freisetzung von CO₂. Der GVOB stellt klar: Holz ist CO₂-neutral, denn bei der Verbrennung wird nur jene Menge Kohlendioxid freigesetzt, die der Baum während seines Wachstums aus der Atmosphäre aufgenommen und in seiner Biomasse gespeichert hat. Es handelt sich somit um einen geschlossenen, natürlichen Kreislauf, der sich grundlegend von der Nutzung fossiler Brennstoffe unterscheidet. Holz „macht keine Schulden bei der Natur“ – es ist nach Sonnenenergie die umweltfreundlichste Wärmequelle des Menschen.

Moderne Feuerstätten überzeugen durch hohe Effizienz

Auch in puncto Energieeffizienz und Emissionsminderung hat sich die Technik deutlich weiterentwickelt. Moderne Kachelöfen, Heizkamine, Kamin- und Pelletöfen überzeugen heute durch niedrige Emissionen und hohe Wirkungsgrade. Sie unterliegen strengen, gesetzlichen Grenzwerten, reduzieren Feinstaub sowie Kohlenmonoxid und können sowohl luft- als auch wasserführend in zentrale Heizsysteme integriert werden. In Kombination mit Wärmepumpen entstehen

hybride Systeme, die eine effiziente und flexible Wärmeversorgung gewährleisten. Damit leisten Holzfeuerungen einen entscheidenden Beitrag zur Unabhängigkeit von fossilen Energieträgern und zur Stabilität der Energieversorgung im Gebäudebereich.

Voraussetzung für den langfristigen Erfolg von Holz als Energiequelle ist eine nachhaltige Forstwirtschaft. Sie stellt sicher, dass nur so viel Holz entnommen wird, wie nachwächst – und erhält zugleich die Biodiversität sowie die ökologische Funktion der Wälder. „Holz ist nicht die einzige Lösung,





aber ein unverzichtbarer Baustein eines zukunfts-fähigen Energiemixes“, betont Robert Mülleneisen, Ofenbaumeister und Vorsitzender des GVOB. Durch nachhaltige Bewirtschaftung, moderne Technik und intelligente Nutzung bleibe Holz erneuerbar, klimafreundlich und krisenfest. Zudem biete es Versorgungssicherheit unabhängig von Wetter, Wind oder geopolitischen Risiken.

Holz als sicherer Energieträger

Der GVOB fordert eine sachliche, faktenorientierte Diskussion und eine klare politische Strategie zur nachhaltigen Nutzung von Holz als Energiequelle. Denn Holz trägt

bereits heute erheblich zur Energiewende bei: Rund 6 Prozent des deutschen Endenergieverbrauchs und 37 Prozent der erneuerbaren Wärme stammen aus Holz. Damit ist es der bedeutendste erneuerbare Wärmeträger in Deutschland – und ein Pfeiler für mehr energetische Eigenständigkeit. Holz verbindet Tradition und Innovation: Es steht für natürliche Wärme, regionale Wertschöpfung und einen bewussten Umgang mit Ressourcen. Im Zusammenspiel mit moderner Feuerungstechnik und konsequent nachhaltiger Forstwirtschaft bleibt es ein unverzichtbarer Bestandteil einer klimaneutralen Energiezukunft.



VISIO 3 UNIQ
attika.ch



KAMINOFEN MOMO WATER+
www.wodtke.com



Minihaus auf der Garage

Vierzig Quadratmeter mehr – und so viele neue Möglichkeiten

Mit ihrem FlyingSpace Minihaus auf der Garage hat sich Familie Hoff eine Fülle neuer Nutzungsoptionen eröffnet: als Ferienwohnung zur Vermietung, als Studentenapartment für die Tochter, als Altenteil für die Großeltern, als...

Familie Hoff bewohnt ein klassisches Einfamilienhaus in Wermelskirchen. Dazu gehören drei Garagen, die die Familie gar nicht alle nutzt. Da lag die Idee nahe, eine davon auszubauen, aufzustocken und so mehr Wohnraum zu schaffen.

Modulares Bauen als Lösung

„Es gab nur eine große Herausforderung“, erinnert sich Christina Hoff, „die Straßen in unserer Siedlung sind schmal und wir haben keine komfortable Zufahrt.“ Als Architektin

wusste sie, was das bedeutete: „Wenn wir konventionell gebaut hätten, wäre eine massive Behinderung der Anwohner durch eine längere Straßensperrung die Folge gewesen.“ Die Familie entschied sich deshalb, für ihr Bauvorhaben auf vorgefertigte Module zurückzugreifen, die am Stück geliefert und per Kran einfach an ihren Platz gehievt werden.

Bei ihren Recherchen im Internet nach Modulhäusern stieß die Bauherrin auf die FlyingSpaces von SchwörerHaus. Der Zufall wollte es, dass sie noch Kontakt zu einem ehemaligen Schulkameraden hatte, der inzwischen bei dem schwäbischen Haushersteller als Bauberater tätig war. Es stellte sich heraus, dass das Fertighausunternehmen bereits viele FlyingSpaces realisiert

hatte – damals waren es an die 200, heute sind es bereits über 300. Ein beruhigendes Gefühl für die Planerin, dass ein bewährtes System zur Ausführung kommt. Christina Hoff ließ sich von den verschiedenen Varianten inspirieren. „Ausschlaggebend war für mich, dass ich unser FlyingSpace selbst planen konnte.“

Sie positionierte das Wohnmodul auf die äußerste Garage der Dreierreihe und ließ es an beiden Enden etwas auskragen. Dadurch geht der Blick von den Räumen direkt ins Grün der Bäume am Rand des Grundstücks und das Minihaus gewinnt optisch an Leichtigkeit. Eine Metalltreppe führt an der Seite von der Zufahrt zum Eingang im ersten Stock, das schafft Privatheit. Es entsteht der Eindruck eines eigenen kleinen Hauses,

wobei die Teilfassade aus echten Holzlamellen Elemente des Haupthauses aufgreift.

Viel gesundes Tageslicht im Haus

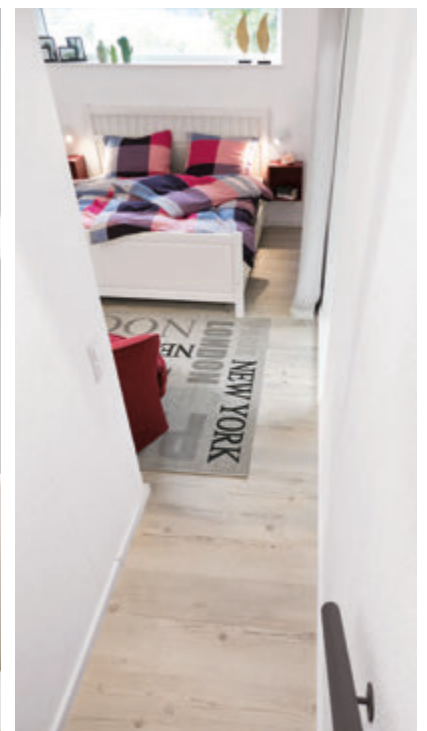
Im FlyingSpace ist der Wohnbereich mit Wohnzimmer, Küche, Essplatz und Duschbad untergebracht, konzipiert als offene Loft-Wohnung. Highlight ist die bodentiefe Festverglasung im Wohnbereich, die fast über die ganze Hausbreite reicht und so viel gesundes Tageslicht ins Haus lässt. Ein Teil der Garage wurde von der Familie in Eigenleistung zum Schlafraum umfunktioniert. Beide Geschosse sind mit einer geradläufigen Treppe miteinander verbunden. Eine clevere Idee, denn unten schläft es sich kühler und vor allem ruhiger. Eine Terrassentür schafft



die direkte Verbindung zur Natur – ein herrlicher Raum zum Entspannen.

Die Detailplanung der Bauteile wurde zwar von der Konstruktionsabteilung bei SchwörerHaus übernommen, Christina Hoff hat jedoch mit ihrem FlyingSpace eine vorbildliche Lösung für Nachverdichtung auf privaten Grundstücken gefunden – mit intelligent genutzten Räumen und einer anspruchsvollen Gestaltung, die ihr elegantes TinyHouse zum Eyecatcher der Siedlung macht. Mittlerweile wird das FlyingSpace erfolgreich über die Plattform Airbnb vermietet. Aber die Architektin denkt bereits darüber nach mit ihrem Architekturbüro einzuziehen, denn die Platzverhältnisse im Haupthaus sind alles andere als üppig, und auch die Tochter hat bereits Interesse angemeldet.

www.schwoererhaus.de





Architektur trifft Lebensqualität

Haus Freiberger – moderne Familienvilla mit durchdachtem Raumkonzept

Das Haus Freiberger präsentiert sich als zweigeschossige Familienvilla mit 166 Quadratmetern Wohnfläche, die gezielt auf die Bedürfnisse einer wachsenden Familie zugeschnitten ist. Das architektonische Konzept kombiniert ein klassisches Zeltdach mit klaren Kubusformen, wodurch ein zeitlos modernes Erscheinungsbild entsteht. Besondere Akzente setzt der in dunklem Grau gehaltene Anbau, der einen wirkungsvollen Kontrast zum weißen Obergeschoss bildet.

Großzügige, über Eck verlaufende Fensterflächen sorgen nicht nur für viel Tageslicht, sondern verleihen der Fassade zugleich eine elegante Leichtigkeit. Auf der Gartenseite unterstreichen Jalousien die funktionale wie ästhetische Gestaltung und bieten zuverlässigen Sonnenschutz.

Offenes Wohnen – klare Struktur

Im Erdgeschoss entfaltet sich über die helle Diele ein offener Wohn-, Ess- und Kochbe-

reich mit insgesamt rund 50 Quadratmetern, die Teilfläche des insgesamt 80 Quadratmeter großen Erdgeschosses sind. Trotz offener Grundrissgestaltung entsteht durch die leicht zurückgesetzte Position des Wohnzimmers eine feine Gliederung in verschiedene Lebenszonen. Ergänzt wird die Ebene durch ein Duschbad sowie ein Arbeitszimmer, das bei Bedarf in ein Schlafzimmer umgewandelt werden kann. Damit eröffnet das Haus schon heute die Möglichkeit zu

barrierefreiem und generationengerechtem Wohnen – ein zukunftsweisender Vorteil in der modernen Wohnarchitektur.

Kinder im Mittelpunkt

Das Obergeschoss widmet sich mit seinem klaren Schwerpunkt den jüngsten Familienmitgliedern. Zwei Kinderzimmer sowie ein großzügiges Spielzimmer mit rund 30 Quadratmetern bieten reichlich Platz zum Spielen, Toben und kreativen Gestalten.





Damit bleibt das Familienleben flexibel und das Erdgeschoss von Unordnung verschont. Ergänzend finden die Eltern ein Schlafzimmer mit separatem Ankleideraum sowie ein komfortables Familienbad, das mit Badewanne und großzügigem Waschtisch ein hohes Maß an Wohnqualität garantiert. Auch in puncto Energieeffizienz überzeugt das Haus Freiburger: Beheizt wird es über eine umweltfreundliche Wärmepumpe, die

Nachhaltigkeit mit zukunftssicherer Haustechnik verbindet. **Fazit:** Haus Freiburger ist eine stilvolle Familienvilla, die modernes Design mit funktionalem Grundriss, großzügigen Kinderbereichen und nachhaltiger Haustechnik kombiniert. Damit erfüllt es nicht nur die Bedürfnisse der Gegenwart, sondern schafft auch Raum für kommende Lebensphasen – ein Haus, das mit der Familie mitwächst. www.baumeister-haus.de



ENERGIEEFFIZIENTE HÄUSER - Ein Besuch bei uns lohnt sich!



Forum Bad Waldsee

Robert-Bosch-Str. 1
88339 Bad Waldsee
Tel.: 07524 - 91 56 073



Musterhaus Günzburg

FertighausWelt Günzburg
Kimmerle-Ring 2
89312 Günzburg
Tel.: 07321 - 96 70 32



Musterhaus Heidenheim

Aufhausener Str. 31
89520 Heidenheim
Tel.: 07321 - 96 70 0



Musterhaus Fellbach

Ausstellung Eigenheim & Garten
Höhenstr. 17
70736 Fellbach
Tel.: 0711 - 52 58 79



Musterhaus Poing

Ausstellung Eigenheim & Garten
Senator-Gerauer-Str.
85586 Poing
Tel.: 089 - 90 12 95 90



Musterhaus Bad Vilbel

Ausstellung Eigenheim & Garten
Ludwig Erhard Str. 46
61118 Bad Vilbel
Tel.: 06101 - 84 488



Musterhaus Ulm

Messegelände Ulm
Böfinger Str. 60/2
89073 Ulm
Tel.: 0731 - 22 121

Lehner Haus GmbH

Aufhausener Str. 29-33
89520 Heidenheim
Tel.: 07321 - 96 70 0
www.lehner-haus.de



Besuchen Sie uns auf Facebook
www.facebook.com/lehnerhaus



schwäbisch gut



Spitzenleistung im Grünen

Drei Bürohäuser von HUF schaffen ein außergewöhnliches Arbeitsumfeld

Von der Metropolregion Stuttgart zurück aufs Land: die Software-Firma Sauter + Held hat ihren Sitz in Backnang ganz bewusst aufgegeben, um zurück ins Grüne nach Berglen zu ziehen. Zurück zu einem Arbeitsumfeld, in dem man nicht nur mit dem Internet, sondern vor allem mit der Natur bestens vernetzt ist. Denn die beiden Geschäftsführer Thomas Sauter und Detlef Held sind davon überzeugt, dass die besondere Atmosphäre der grünen HUF Architektur kreative Kräfte weckt, die Motivation fördert und unternehmerischen Erfolg positiv beeinflusst. Entstanden ist ein Arrangement aus drei

Bürohäusern in luftiger Holz-Glas-Architektur mit außergewöhnlich großzügig gestalteter Gartenanlage – ein faszinierender Kontrast zum herkömmlichen Industriecharakter vieler Gewerbegebiete. Das harmonische Trio mit hellen Büroräumen, offenen, kommunikativen Bereichen und naturnahen Arbeitsplätzen strahlt Eleganz und Wohlfühl-Atmosphäre aus. Eine architektonische Raffinesse, die sich HUF HAUS Architekt Elmar Deichmann zu Nutzen gemacht hat: „Die unterschiedlichen Gebäude und die Räumlichkeiten selbst vermitteln durch die bewusst gewählte Gruppierung eine Arbeitsatmosphäre mit

Campus-Charakter. Dabei ist die Aufteilung für die verschiedenen Arbeitsgruppen funktional und flexibel. Ergänzend dazu können die Mitarbeiterinnen und Mitarbeiter in den Außenräumen oder im firmeneigenen Bistro neue Kraft tanken, sich austauschen oder einfach nur kurz durchatmen.“

Licht und Farbe als Impulsgeber

Die Büroräume mit bodentiefen Verglasungen sind ebenfalls kreativ gestaltet – Farb-codes in den einzelnen Bereichen sorgen für Struktur und setzen abwechslungsreiche Akzente. Bei der Planung wurde berücksich-

tigt, dass alle Arbeitsplätze mindestens von zwei Himmelsrichtungen mit Tageslicht durchflutet werden. So wird nur wenig künstliches Licht, das innen und außen raffiniert in Szene gesetzt ist, benötigt. Während die Profis für digitale Transformation und Projektmanagement hier täglich miteinander kommunizieren, sprechen auch die Gebäude innerhalb des Campus über intelligente Netzwerke miteinander. So lässt sich jedes Smart-Office auch bequem per Knopfdruck steuern: Sei es die Beschattung mit flexiblem Neigungswinkel der Lamellen-jalousien, die Beleuchtung einzelner Bereiche





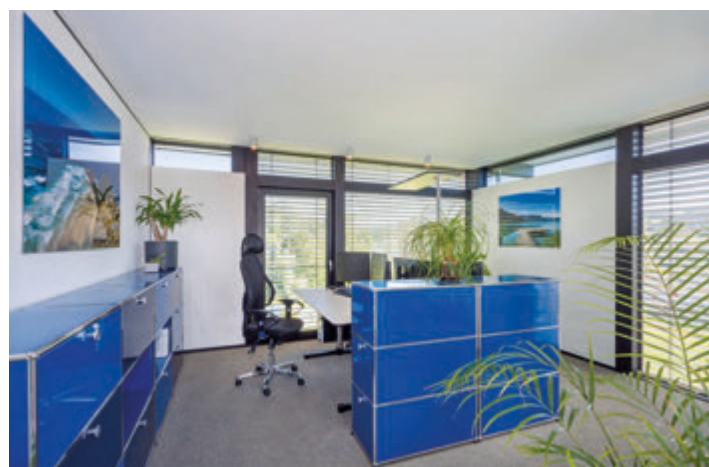
oder das Auslösen von praktischen Zentralbefehlen. Für die Bauherren aus der IT-Branche ohnehin eine Selbstverständlichkeit.

Ensemble der besonderen Art

Intelligent gewählt ist auch die Dreier-Gruppierung der energieeffizienten HUF Gebäude: Ein attraktiver, räumlicher Gartenhof bildet als grüne Oase mit Wasserlandschaft und heimischen Bäumen den Mittelpunkt des modellierten Grundstücks. Gewerbe-Monotonie? Fehlanzeige! Farbenfrohe Sitzmöglichkeiten bieten Platz für den Austausch



während der Pausenzeiten, oder – warum auch nicht – für einen gemeinsamen Grillabend im Sommer.

„Wir bei Sauter + Held leben ein offenes Weltbild und ein gemeinsames Miteinander. Der respekt- und vertrauensvolle Umgang ist die Basis für ein optimales Betriebsklima – aus unserer Sicht der Schlüssel zum Erfolg. Um diese Unternehmensphilosophie zu unterstreichen, haben wir uns für die transparente und ehrliche Fachwerkarchitektur entschieden“, resümieren die Geschäftsführer. www.huf-haus.com



Wir planen und bauen Ihr Traumhaus.

Individuell. Schlüsselfertig. Zum Festpreis.

  Bauunternehmung Böpple GmbH | 74078 Heilbronn
Telefon 07131 2610-0 | www.boepplebau.de



Ein zukunftsicheres Zuhause

Nachhaltig wohnen in attraktiver Lage – moderne Wohnanlage in Satteldorf

Mit der Wohnanlage „im Häuslesbühl“ realisiert sich in Satteldorf ein anspruchsvolles Wohnprojekt, das zeitgemäße Architektur, nachhaltige Bauweise und eine außergewöhnlich attraktive Lage in idealer Weise vereint. Die aus zwei harmonisch geplanten Gebäuden bestehende Anlage umfasst insgesamt 16 moderne 2,5- bis 3-Zimmer-Wohnungen mit Wohnflächen von ca. 63 m² bis 81 m². Die Grundrisse sind funktional, lichtdurchflutet und auf ein komfortables

Wohnen ausgerichtet. Jede Einheit verfügt über eine eigene Terrasse oder mindestens einen Balkon und schafft damit wertvollen privaten Freiraum.

Wohngesunde Atmosphäre

Beide Gebäude sind über eine großzügig dimensionierte Tiefgarage miteinander verbunden. Von dort aus sind sämtliche Ebenen barrierefrei und komfortabel über einen Aufzug erreichbar – ein wesentliches Qualitäts-

merkmal für alle Lebensphasen. Ergänzt wird das Stellplatzangebot durch Carports und weitere Außenstellplätze.

Ein zentrales Element des Projekts ist die konsequent nachhaltige Bauweise in moderner Holzständerkonstruktion mit integrierter Klimaebene. Der energetische Standard KfW 40 EE garantiert einen äußerst niedrigen Energiebedarf, reduziert langfristig die Betriebs- und Nebenkosten – und erfüllt höchste Anforderungen an den Klimaschutz.

Die Verwendung des natürlichen Baustoffs Holz sorgt darüber hinaus für ein gesundes Raumklima, hohe Behaglichkeit und ein nachhaltiges Wohngefühl. In Kombination mit attraktiven Fördermöglichkeiten ergeben sich hervorragende Perspektiven für langfristige Wertstabilität und Wertsteigerung – sowohl für Eigennutzer als auch für Kapitalanleger.

Die hochwertige Ausstattung unterstreicht den gehobenen Anspruch der Wohnanlage.





Edle Parkettböden, ausgewählte Natursteine sowie eine flächendeckende Fußbodenheizung schaffen eine moderne, wohnliche Atmosphäre. Die überwiegend südliche Ausrichtung gewährleistet optimale Lichtverhältnisse und steigert den Wohnkomfort zusätzlich. Alle Wohnungen sind bezugsfertig und unmittelbar nutzbar.

Optimale Infrastruktur

Die Lage in Satteldorf überzeugt durch ihre besondere Kombination aus urbaner Nähe und naturnahem Wohnen. Gelegen in der Hohenloher Ebene im Nordosten Baden-Württembergs, bietet der Ort eine hervorragende Verkehrsanbindung an die B290 sowie die Autobahn A6. Durch die Nähe zum Autobahnkreuz mit der A7 ist Satteldorf Teil eines bedeutenden europäischen Verkehrs-

netzes. Gleichzeitig zeichnet sich die Umgebung durch einen hohen Erholungs- und Freizeitwert aus: sanfte Landschaften, idyllische Täler entlang von Jagst und Gronach sowie zahlreiche Burgen und Schlösser prägen das Bild.

Einkaufsmöglichkeiten, Ärzte & öffentliche Verkehrsmittel sind fußläufig erreichbar, Schulen & berufliche Bildungseinrichtungen befinden sich in unmittelbarer Umgebung bzw. im nahegelegenen Crailsheim. Ein vielfältiger Branchenmix mit international tätigen Unternehmen am Standort stärkt zudem die wirtschaftliche Attraktivität der Gemeinde. Die Wohnanlage Häuslesbühl steht für zukunftsicheres, energieeffizientes & wohngesundes Bauen – stadtnah, nachhaltig und mit langfristigem Mehrwert.

www.bauer-holzbau.de

Anzeige



DIE SORGLOS IMMOBILIE

Verkaufsstart!

UNSERE HIGHLIGHTS

- » Zentrale Lage in Brackenheim
- » Wärmepumpe mit Photovoltaik
- » Terrasse mit Gartenanteil
- » Moderne Holzrahmenbauweise
- » Designer Holzfassade
- » 2 PKW-Stellplätze

ab 495.000 €

JETZT TERMIN
VEREINBAREN!

Auf dem ehemaligen Gärtnerriegelände im Hirnerweg von Brackenheim entstehen 5 nachhaltige Stadthäuser im Teileigentum mit ca. 85-103 m² Wohnfläche für Sie und Ihre Familie.

WIR KÜMMERN UNS!

p.b.s. Wohnbau GmbH
planen, bauen, sanieren

Georg-Kohl-Straße 6
74336 Brackenheim

info@pbs-wohnbau.de
www.pbs-wohnbau.de

Telefon
07135 / 98050



Mit Verantwortung
planen, bauen, sanieren



Mit Feingefühl und Zukunftsblick

Nachverdichtung mit Mehrwert – ein gelungenes Generationenprojekt mit Baufritz

Mitten in München-Schwabing zeigt ein besonderes Bauprojekt, wie innerstädtische Nachverdichtung erfolgreich, nachhaltig und harmonisch realisiert werden kann. Familie Feimann-Hirschmüller entschloss sich, den Garten des elterlichen Grundstücks für ein eigenes Einfamilienhaus zu nutzen – als Antwort auf die kaum noch vorhandenen Bauflächen in Ballungsräumen und mit dem klaren Ziel, Wohnraum für die junge Generation zu schaffen, ohne dabei neue Flächen zu versiegeln.

Verbunden und doch unabhängig

Entstanden ist ein zweigeschossiges, rund 155 m² großes Einfamilienhaus in moderner Holzbauweise, das durch seine dunkle Holzfassade einen deutlichen, aber bewusst gesetzten Kontrast zum hellen Bestandsgebäude der Eltern bildet. Der verbindende, eingeschossige Zwischenbau dient nicht nur als architektonisches Bindeglied, sondern schafft neue Nutzungsmöglichkeiten: Die junge Familie nutzt ihn als Büro, Musikzimmer und Gästebereich, während er zugleich einen zweiten Gartenzugang für die Eltern bietet. Eine zunächst angedachte bauliche Verbindung der beiden Häuser wurde bewusst verworfen – zugunsten der Privat-

sphäre und eines selbstbestimmten Alltags für beide Parteien. Separate Eingänge, eigene Terrassen und eine nicht einsehbare Dachterrasse über dem Zwischenbau verdeutlichen das durchdachte Konzept des Miteinanders auf Augenhöhe.

Baubiologie im Fokus

Wichtig war den Bauherren nicht nur ein schneller und reibungsloser Bauablauf, son-

dern auch ein hohes Maß an baubiologischer Qualität. Deshalb fiel die Wahl auf den erfahrenen Fertighaushersteller Baufritz, der mit seiner ökologischen Holzrahmenbauweise, kurzer Bauzeit, serienmäßiger Vorfertigung und individuellem Architektenhaus-Konzept überzeugte. Die einzelnen Bauelemente wurden im Werk inklusive Fenster, Türen und Installationen vorgefertigt, sauber verpackt angeliefert und von eigenen Monteuren auf

dem innerstädtischen Grundstück effizient verbaut – mit minimaler Belastung für das familiäre Umfeld und die Nachbarschaft, die frühzeitig in die Planung einbezogen wurde. Ein besonderes Anliegen war der Bauherrschaft die Wohngesundheits. In unmittelbarer Nähe befindet sich ein Sendemast – ein Umstand, der nur durch Einsatz baubiologischer Schutzmaßnahmen beruhigt werden konnte. Die patentierte XundE-Protect-Technik





nologie von Baufritz schützt das Haus durch doppelte Abschirmung in Wand und Dach vor über 99 % hochfrequenter Strahlung. Auch bei der Auswahl der Materialien – schadstofffreie Farben, Hölzer, Baustoffe mit bekannter Herkunft – wurden keinerlei Kompromisse gemacht. „Wir haben alles hinterfragt und konsequent umgesetzt“, betonen die Bauherren.

Wohnkonzept mit Köpfchen

Wie anspruchsvoll modernes Familienleben architektonisch gelöst werden kann, zeigt das durchdachte Innenraumkonzept: Im Erdgeschoss dominieren offene Strukturen mit viel Licht und Luft. Eine großzügige Diele mit Garderobe, Gäste-WC samt Dusche, ein praktischer Vorratsraum sowie der Wohn-, Koch- und Essbereich mit offener Holzbalkendecke und Loft-Schiebetüren schaffen eine warme, urbane Atmosphäre. Eine integrierte Coffee-corner, wie man sie aus Designhotels kennt, sowie dezente Farbkonzepte in Rot- und Orangetönen verleihen dem Haus eine individuelle Note. Stauraum ist durch maßgefertigte Einbauten clever organisiert, der Zugang zum Teilkeller ist diskret hinter der Küchenfront verborgen.

Im Obergeschoss setzt sich das konsequente Raumkonzept fort: Zwei gleich große Kinderzimmer sind durch eine Schiebetür

mit Tafellack verbunden – ideal für gemeinsames Spiel oder später größere Nutzungseinheiten. Ein eigenes Kinderbad mit Badewanne schafft Komfort für den Nachwuchs. Das Elternschlafzimmer grenzt an ein großzügiges Bad mit extragroßer Dusche, WC, Sauna und einer markanten Wandgestaltung mit Dschungeltapete – ein stilistisches Statement und Zeichen der gestalterischen Handschrift der Innenarchitektin. Dank des Walmdachs ohne ausgebauten Dachgeschoss entstehen luftige Räume mit viel Tageslicht und einer ausgesprochen behaglichen Atmosphäre.

Die besondere Qualität dieses Projekts liegt nicht nur in intelligenter Nachverdichtung und der architektonischen Klarheit, sondern auch im zwischenmenschlichen Gleichgewicht: Alt und Jung leben eng beieinander, aber dennoch selbstständig, verbunden durch gemeinsame Werte, gegenseitige Rücksichtnahme und Familienhund Schorsch, der das gesamte Gelände als sein Revier betrachtet.

So steht dieses Bauvorhaben beispielhaft für modernes Bauen im urbanen Kontext – ökologisch, gesund, architektonisch anspruchsvoll und gesellschaftlich relevant. Ein Modell für die Stadt von morgen – ohne dabei auf das Persönliche, Familiäre und Menschliche zu verzichten. www.baufritz.com



Entsorgungsanlage Talheim

Handwerk • Industrie • Kommune
Landwirtschaft • Privat

- Bauschutt
- gemischte Bau- und Abbruchabfälle
- Kunststoff-Rollläden
- Holz- und Kunststoff-Fenster
- Wurzeln, Laub & Heckenschnitt
- Reifen
- Altholz
- Dämmmaterialien
- asbesthaltige Baustoffe
- Gips-Baustoffe
- gemischte gewerbliche Siedlungsabfälle
- Schwarzdecke

und vieles mehr können wir für Sie als **zertifizierter Entsorgungsfachbetrieb** entsorgen.

Schauen Sie doch mal auf unsere Homepage oder rufen Sie uns einfach an.

Wir sind gern für Sie da.

RetroLith GmbH

Robert-Bopp-Str. 2 · 74388 Talheim
Tel.: 07133 90043-27 · Fax: 900 43-91
info@RetroLith.de · www.RetroLith.de

Öffnungszeiten:

Mo. – Do.	7.00 bis 16.30 Uhr
Freitag	7.00 bis 16.00 Uhr
Samstag	7.30 bis 11.30 Uhr



Foto: KNECHT Kellerbau

Keller oder Bodenplatte?

Die Basis fürs Eigenheim – welche Lösung die richtige ist, hängt von vielen Faktoren ab

Wer ein Haus baut, steht früh vor einer der wichtigsten Weichenstellungen: Soll das Gebäude auf einer Bodenplatte errichtet oder unterkellert werden? Eine pauschale Antwort gibt es nicht, denn die Entscheidung ist individuell, dauerhaft und von zahlreichen Faktoren abhängig. Umso wichtiger ist es, die jeweiligen Vor- und Nachteile sorgfältig abzuwägen – unter Berücksichtigung des Grundstücks, der Bodenverhältnisse, des Raumbedarfs und des Budgets.

Der Bau auf einer Bodenplatte kann insbesondere durch geringere Bauzeit und

niedrigere Kosten überzeugen. Da die Bodenplatte eine vergleichsweise einfache Gründungsmaßnahme ist, eignet sie sich vor allem für Bauherren mit überschaubarem Neben- und Abstellflächen oder für Konzepte, bei denen barrierefreier Stauraum auf Wohnebene gewünscht ist. Auch schwierige Bodenverhältnisse wie felsiger Untergrund, belastete Böden oder ein hoher Grundwasserspiegel können den Verzicht auf einen Keller wirtschaftlich sinnvoll machen, da ein Kellerbau in solchen Fällen deutlich teurer werden kann.

Baugrund entscheidender Faktor

Unabhängig von der gewählten Bauweise ist ein Baugrundgutachten dringend zu empfehlen. Es liefert entscheidende Informationen zur Tragfähigkeit des Bodens, zum Grundwasserstand, zu möglichen Risiken. Auf dieser Basis lässt sich fundiert entscheiden, ob eine Bodenplatte oder ein Keller technisch und wirtschaftlich sinnvoll ist – und wie die jeweilige Gründung ausgeführt werden sollte. Entgegen der verbreiteten Annahme ist ein Keller nicht zwangsläufig die teurere Lösung.

In bestimmten Situationen kann er sogar wirtschaftlicher sein, etwa wenn tragfähige Bodenschichten erst in größerer Tiefe erreicht werden können. Zudem bietet der Keller einen erheblichen Raumgewinn: Eine Vollunterkellerung schafft bis zu 40 Prozent zusätzliche Nutzfläche. Diese kann flexibel genutzt werden – für Haustechnik, Lager- und Vorratsräume, Waschküche, Hobby- oder Arbeitszimmer, eine Einliegerwohnung oder auch zusätzlichen Wohnraum. Als Faustregel gilt: Werden mehr als etwa 45 Quadratmeter Nebenflächen benötigt, ist ein



Foto: GfR/M&T Effizienz Keller



Foto: GfR/Baum. Im Keller/Lucky/Luxem



Foto: KNECHT Kellerbau



Foto: KNECHT Kellerbau



Foto: KNECHT Kellerbau

Keller oft günstiger, als diese oberirdisch zu realisieren. Hinzu kommt ein in der Regel höherer Wiederverkaufswert. Bei Hanggrundstücken spricht ebenfalls vieles für einen Keller, da der Mehraufwand gegenüber einer Bodenplatte meist gering ist und das Untergeschoss teilweise als vollwertiger Raum genutzt werden kann.

Als Alternative zur Vollunterkellerung kommen Teilkeller oder modulare Lösungen infrage. Diese bieten begrenzten zusätzlichen Raum, etwa für Haustechnik, sind jedoch statisch anspruchsvoll. Spezielle Lösungen wie Technikboxen oder kompakte Modulkeller schaffen hier funktionalen Mehrwert, ohne in die Hauptstatik des Hauses einzugreifen.

Mehr Raum unter dem Haus

Soll der Keller als Wohnraum genutzt werden, gelten die Vorgaben der jeweiligen Landesbauordnung. Dazu zählen ausreichende Raumhöhen, eine ausreichende natürliche Belichtung sowie eine gute Belüftung und

Beheizung. Lichthöfe oder Hanglagen ermöglichen Tageslicht im Untergeschoss. Ein Wohnkeller muss zudem gemäß Gebäudeenergiegesetz gedämmt und fachgerecht abgedichtet sein.

Besondere Bedeutung kommt der Abdichtung zu. Sie schützt die Konstruktion und verhindert Feuchteschäden, Geruchsbildung und Schimmel. Je nach Bodenbeschaffenheit kommen unterschiedliche Systeme zum Einsatz: gemauerte Keller mit Bitumenabdichtung (Schwarze Wanne) bei günstigen Bodenverhältnissen oder Keller aus wasserundurchlässigem Beton (Weiße Wanne), die auch bei hohem Grundwasserstand zuverlässigen Schutz bieten.

Fazit: Keller oder Bodenplatte – beide Lösungen haben ihre Berechtigung. Die optimale Entscheidung basiert auf einer sorgfältigen Analyse der Gegebenheiten und des individuellen Raumbedarfs. Wer vorausschauend plant, schafft die Grundlage für ein wirtschaftliches, komfortables und langfristiges wertbeständiges Zuhause.



Foto: Glättner Keller

BODEN- PLATTE+ KELLER

Stellen Sie Ihr Haus auf ein solides Fundament und bauen Sie auf die kompromisslose Markenqualität von Knecht. Wir sind Ihr starker Partner in Sachen Fertigteilkeller und Bodenplatten – Deutschlands erfahrenster Spezialist seit über 55 Jahren.



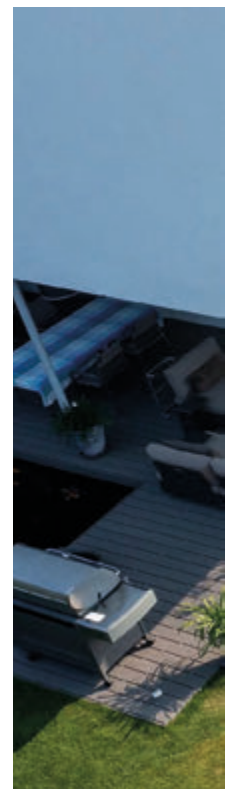
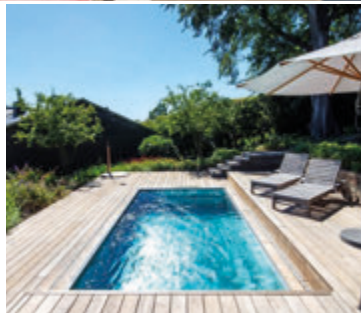
KNECHT Kellerbau GmbH
Tel.: +49 (0) 7123 944 0
Mail: info@knecht.de
www.knecht-kellerbau.de

KNECHT
Fertigteilkeller
WERTE FÜR'S LEBEN



EDELSTAHPPOOL

www.ssf-pools.de



Wir treffen uns am Pool

Elegante Spiegelungen verbinden alle Lebensräume

Ein EDELSTAHPPOOL kombiniert exklusives Design und verlässliche Funktionalität. Er schmiegt sich harmonisch an Ihre Grünzonen, und öffnet Räume für Ihre Ruhepausen, Erholungsphasen und sportlichen Aktivitäten. Edle Materialien, ausgereifte Techniken und sorgsam geplante Details münden in ein überzeugendes Gesamtkonzept. Ein verschiebliches Holzdeck verwandelt Ihre Wasserfläche in eine großzügige Außenterrasse. Ein tolles Extra, perfekt für gesellige Momente unter freiem Himmel. Der FUN 80 begeistert mit klaren Linien. Das

rechteckige Geviert verströmt zeitlose Eleganz. Die gedoppelten Einstiegsstufen mit eingebauter Unterwasser-Bank bürgen für Ihre Sicherheit und Bequemlichkeit. Die rutschfesten Stufen und Bodenflächen unterstreichen den hohen Qualitätsanspruch. Der einlaminierter High-Level-Skimmer stabilisiert automatisch Ihren höchstmöglichen Wasserstand. Fragen Sie auch nach der dezenten Rollladen-Abdeckung (Unterflur), für eine noch harmonischere Gesamtwirkung. Ein EDELSTAHPPOOL gerät zum stilvollen Gestaltungselement in einer modernen Terras-

senlandschaft. Die Umrandung aus hellen Natursteinen verlängert die spiegelglatte Wasserfläche, so dass beide wie eine elegante Seefläche erscheinen. Eine verdeckte Rinne verstärkt die schwebende Anmutung. Das Zusammenspiel von Wasser, Stein und Spiegelungen erzeugt ein harmonisches Gesamtbild von zeitloser Ästhetik.

Sport und Spa

Ein DESIGNPOOL setzt auf edle Keramikfliesen, und taucht Ihr kristallklares Poolwasser in ein natürliches Farbenspiel. Alle Elemente aus Edelstahl fügen sich nahtlos an die Oberfläche und sichern somit eine durchgängige Optik. Eine Flachwasser-Zone mit stilvoller Überlauf-Rinne sorgt für einen

eleganten nahezu terrassengleichen Wasserspiegel. Die langlebige stabile Konstruktion basiert auf einem freitragenden Becken aus Hart-PVC.

Genießen Sie auf überschaubarem Raum die Vergnügungen eines eigenen Schwimmbereiches. Der BIO MINIPPOOL verbindet eine nachhaltige Bauweise mit modernem Komfort. Freuen Sie sich auf eine hochwertige Ausführung und eine naturnahe Gestaltung. Die durchdachte Formgebung ermöglicht ein unbeschwertes Schwimmen, Entspannen und Abkühlen. Zwei Standardgrößen oder eine individuelle Maßvariante passen in jeden kleinen Garten; oder auch mal in einen stilvollen Innenhof. Die naturnahe chlorfreie Wasserqualität schont Haut und Umwelt

FUN 80

compasspools.eu



EDELSTAHPPOOL

www.mlz-pools.de





DESIGNPOOL
weerts-pools.de



BIO MINIPPOOL
www.pool-for-nature.com

Foto: Zvg Ernst Gartenbau + Planung AG



CARAT-SF
www.voeroka.de



Foto: Baletta GmbH/TeichMeister-Partnerverbund

NATURPOOL
www.teichmeister.de

und schenkt Ihnen ein natürliches Badegefühl. Dieses Modell verbindet Nachhaltigkeit, Flexibilität und Design zu einem stimmigen Ganzen. Es ziert Ihre Gartenlandschaft und bereichert Ihr Leben um einen schönen neuen Mittelpunkt.

Stille Wasser

Die Pool-Überdachung CARAT-SF gefällt mit einer eleganten und besonders flachen Bauweise. Klare Linien erzeugen eine edle Optik, extrastarke Profile bürgen für Stabilität. Hinzu kommen kreative Optionen; wie etwa einseitige Bodenschienen, nebst Abwand-

lungen für chice römische Treppen. Das beliebte Modell verbindet Schutz, Komfort und eine attraktive Formsprache. Ein NATURPOOL bereitet Badeerlebnisse in biologisch reiner Wasserqualität. Ganz ohne chemische Zusätze gedeiht hier ein natürliches Ambiente, wie gemacht zum Entspannen und Schwimmen. Ob für empfindliche Haut, Kinder oder passionierte Schwimmer: die schonende Wasser-Aufbereitung erfrischt und harmonisiert zugleich. Kombiniert mit einer optionalen Heizlösung, lässt sich Ihre heimische Badesaison um manchen Monat verlängern.



**Pool-Träume für 2026 ?
... jetzt planen !**



**3500 m²
Ausstellung**

Kieselbronner Str. 42, 75177 Pforzheim
07231/9565-0 schwimmbad-henne.de

Anzeige



OR SL + S 20 C
www.heraal.de

Naturnahe Lebensbereiche

Ein Wintergarten verbindet Ihre Wohnräume mit der grünen Umgebung

Das System OR SL + S 20 C überzeugt als moderne und großzügige Terrassen-Überdachung. Spannweiten von über sieben Metern gelingen auch mal ohne Zwischenstützen; für eine freie Sicht nach draußen. Die ebenso elegante wie wetterfeste Kombination aus Aluminium und Glas schmiegt sich flexibel an Ihre räumlichen Gegebenheiten und persönlichen Vorlieben. Rahmenlose Schiebetüren sowie gesonderte Sonnenschutz- oder Beschattungssysteme ergänzen die Ausstattung. Langlebige Materialien und präzise Verarbeitungen bürgen für eine

dauerhafte Stabilität. Freuen Sie sich auf viel Komfort, und einen luftig leichten Übergang zwischen Innen- und Außenbereich. Die stilvolle SAPHIR SOLAR VERANDA zelebriert das Wechselspiel von Licht und Architektur. Die leicht gewölbte Dachform lenkt die Sonnenstrahlen gezielt in Ihren Innenraum; für eine angenehme Atmosphäre rund ums Jahr. Sommers lassen sich Ihre Dachflächen mühelos öffnen. Ihr Raum verwandelt sich in eine offene Terrasse. Auch ein geschlossener Zustand vermittelt das Gefühl, mitten in der Natur zu sitzen. Klare Linien,

durchgehende Glasflächen und eine harmonische Formensprache sorgen für zeitlose Ästhetik und einen hohen Wohnkomfort.

Transparenz ohne Grenzen

Geschützt vor Wind und Wetter. Genießen Sie die freie Natur zu jeder Jahreszeit. Ein moderner WINTERGARTEN ergänzt Ihre Wohnräume um einen attraktiven Außenbereich. Hochwertige Materialien und durchdachte Einbauten erzeugen ein angenehmes Raumklima bei hoher Energieeffizienz. Die Ausgestaltung orientiert sich an Ihren indi-

viduellen Bedürfnissen: vom kompakten Anbau bis zur großzügigen Wohnraum-Erweiterung. Freuen Sie sich auf ein lichtdurchflutetes Refugium und ein gehobenes Wohlgefühl.

Die elegante LOGGIAVERGLASUNG SF20 zaubert transparente Raumabschlüsse. Das bodenläufige Schiebesystem basiert wahlweise auf einer eingelassenen oder einer aufgesetzten Bodenschiene. Die barrierefreie Variante ermöglicht komfortable Zugänge, ideal für heutige Wohnansprüche. Variable Höhen und diverse Rahmen erlau-



SAPHIR SOLAR VERANDA
www.voeroka.de



WINTERGARTEN
sonne-am-haus.de

ben vielseitige Einsatzmöglichkeiten. So gewinnen Sie einen neuen lichten Lebensbereich mit offener klarer Raumwirkung.

Wohnkultur im Grünen

Die WINTERGARTEN-MARKISE CLIMARA W10 vereint funktionalen Sonnenschutz mit ästhetischer Anmutung. Das innovative Führungssystem verhindert seitlichen Lichteinfall und sorgt für eine gleichmäßige Beschattung. Die filigrane Bauweise fügt sich harmonisch in jede Architektur. Eine optionale LED-Beleuchtung (oder ein integriertes Volut-Rollo) erhöht den Komfort und erzeugt eine ansprechende Atmosphäre; im harmonischen Zusammenspiel von Schutz, Design und Lichtstimmung.

Moderne Wohnstile verbinden Ästhetik, Funktionalität & Nachhaltigkeit. Ein individuell geplanter WINTERGARTEN schafft eine neue Wohnqualität und verbindet Ihre Innenräume nahtlos mit der natürlichen Außenwelt. Die Kombination aus Glas, Aluminium und moderner Technik sorgt für Offenheit, Lichtfluss & Energieeffizienz. Ideal auch zum Schutz vor Witterungseinflüssen. Finanzielle Förderungen und steuerliche Vorteile belohnen Sie für Ihr nachhaltiges Engagement.



Foto: Solarlux GmbH



Foto: SUNFLEX Aluminiumsysteme GmbH



Foto: © WAREMA

Wintergarten oder Terrasse? BEIDES!



Foto: Martin Raffner



POOL TERRASSE GARTEN

vöroka
LIBERDACHUNGS-SYSTEME

über 60 Jahre
gut bedacht

T 0 72 62 - 80 87
info@voeroka.de





SCHNEEFRÄSE
www.stiga.com



COMBISYSTEM-SCHNEESCHIEBER 40
www.gardena.com

Richtiger Ablauf für sichere Wege

Rutschfeste Wege sind ein Muss: Wenn Schneeräumung Sicherheit und Sti(e)l vereint

Schnee – plötzlich ist er da. Die weiße Pracht erstreckt sich über das gesamte Außen- gelände und wartet geduldig auf den Räum- dienst. Erste Fußstapfen verlaufen dort, wo sonst ein Gehweg sichtbar ist und zeigen die Richtung zum Eingang oder zum Parkplatz. Jetzt ist es höchste Zeit für die Schnee- räumung. Wer keine eigenen Räumfahr- zeuge oder moderne Schneefräsen besitzt, muss selbst zur Schneeschaufel greifen. Oder eher zum Schneeschieber? Damit Sie die manuelle Schneeräumung so zeitspa- rend und kraftschonend wie möglich erledigen können, stellen wir Ihnen in diesem

Beitrag die wichtigsten Schneeräumgeräte und deren Einsatzmöglichkeiten vor.

Die Schneeschaufel – das Multitalent

An schmalen Stellen, wie z.B. auf Treppen oder Stufen, lässt sich die schlanke Schnee- schaufel einfach handhaben. Da diese Berei- che zumeist vollständig geräumt werden, muss der Schnee weggeschaufelt werden. Wenn der Schnee schwer ist, kann er mit einer Schaufel einfacher bewegt werden. Besonders gefragt sind Schneeschaufeln, wenn tiefer gelegene Eingänge zu Kellern

oder Tiefgaragen geräumt bzw. Schnee von einem Vordach entfernt werden soll. Auf- grund der verstärkten Aluminiumkante, lassen sich auch angefrorene Schneekrus- ten leicht beseitigen. Das Multitalent Schneeschaufel eignet sich außerdem auch im Nachgang zum Verteilen von Streusalz oder Streumitteln.

Der Schneeschieber – der Klassiker

Auf ebenen Gehwegen und in Eingangsberei- chen bietet der breite Schneeschieber große Angriffsfläche, um breite Streifen zu räu-

men. Je nach angewandter Technik und Be- schaffenheit des Schnees kann die Hand- habung variieren. In der Regel erfolgt die Schneeräumung mit einem Schneeschie- ber durch vorwärts gerichtete Schiebe- bewegungen und seitliches Schaufeln. Umgangssprachlich wird dieses Vorgehen als Schneeschippen bezeichnet. Aus ergo- nomischer Sicht ist darauf zu achten, dass die Schneemenge ohne großen Kraftauf- wand bewegbar bleibt und der Vorgang ohne Dreh- oder Wurfbewegungen, insbesondere über die Schulter, auskommt. Die Schnee- schieber-Modelle unterscheiden sich durch



SCHNEE RÄUMEN
www.huk-coburg.de

Foto: Hagen Lehmann



STREUWAGEN GC-SR 12
www.einhell.de

RUTSCH-EX PLUS EIS UND SCHNEE

www.bisotherm.de





SNOWXPERT™ EISKRATZER-SCHNEEBÜRSTE

www.fiskars.de

SCHNEESCHAUFEL

www.pearl.de

SNOWXPERT™ SCHNEERÄUMER

www.fiskars.com

SNOWXPERT™ SCHAUFEL

www.fiskars.com

AGT SCHNEEFRÄSE

www.pearl.de

UNIVERSAL-STREUER GE-US 18 LI-SOLO

www.einhell.de

Materialien, Gewicht, Schiebbreite und Wölbung.

Die Schneewanne – der Profi

Ähnlich wie beim Schneeschieber, aber mit breiterer Schiebefläche, gestattet die Schneewanne eine großflächige Schneeräumung durch vorwärts gerichtetes Schieben. Allerdings wird die dabei aufgenommene Schneemenge nicht zur Seite geschauvelt, sondern mit Hebelwirkung an den Rand der zu räumenden Fläche bewegt. Auf diese Weise können größere Schneemengen in einem Arbeitsgang geräumt werden. Die Schneewanne ist ideal geeignet für längere Gehwege oder mittlere Flächen, wie Parkplätze, Modelle mit Rädern erleichtern zusätzlich die Arbeit.

Der Schneebesen – der flexible Alleskönner

Nicht nur bei der Zubereitung von Sauce Hollandaise, sondern auch bei der Schneeräumung leistet ein Schneebesen nützliche Dienste. Bei dem gleichnamigen Winterdienstgerät handelt es sich um einen Kehrbesen für den Außeneinsatz. Wenn die Schneedecke noch sehr dünn ist, kann der

Schnee mit dem Besen leicht weggefegt werden. Auf unebenen, festen Untergründen, wie z.B. Kopfsteinpflaster oder empfindlichen Böden, überzeugt der Schneebesen durch seine Flexibilität. Nach der Schneeräumung mit Schneeschaufel oder Schneeschieber fegt der Besen die Schneereste weg. Auf Treppen und in Eingangsbereichen wird dadurch verhindert, dass Schneereste an den Schuhen ins Gebäude getragen werden und dort rutschige Stellen verursachen.

Der Eisstößler – der Hartnäckige

Um festgefrorene Schneereste oder Vereisungen zu lösen, werden Eisstößler verwendet. Mit seinem scharfkantigen und an den Seiten spitzen Trapezblatt aus Stahl, erledigt er diese Aufgabe im Handumdrehen.

Ökologisches Winterstreu

Die günstigste und bekannteste Alternative zum Streusalz ist mit Sicherheit einfacher Streusand, denn Streusand stumpft glatte und vereiste Flächen ab und damit werden diese Flächen wieder für Passanten begehbar. Die Eisfläche selbst bleibt beim Einsatz von Streusand aber bestehen, denn

Streusand senkt – anders als das Streusalz – nicht den Gefrierpunkt des Wassers. Aus dem ausgezeichneten Naturprodukt Bims wird das ökologische und effektiv wirkende Streumittel „Rutsch-Ex Plus“ hergestellt und mit einem Taumittel versehen (www.bisotherm.de). Die abgestimmte Mischung und die optimale Wahl des Taumittels ermöglichen es, Eis und Schnee, auch bei sehr frostigen Temperaturen, schnell zu tauen.

Wintertipps für Hausbesitzer und Grundstückseigentümer

Tipp 1: Über die Räum- und Streupflicht informieren. Meist halten Stadt oder Kommune ausführliche Merkblätter bereit. Dort findet man auch Informationen dazu, wem die Pflicht zum Winterdienst übertragen werden darf – und wie.

Tipp 2: Wer als Vermieter seine Mieter oder einen gewerblichen Winterdienst beauftragt, muss zumindest anfangs kontrollieren, ob es tatsächlich klappt. Sonst haftet man eventuell doch, falls jemand stürzt.

Tipp 3: Unbedingt eine passende Haftpflichtversicherung abschließen. Bei einem Eigenheim genügt eine Privathaftpflichtpolice.

Eigentümer von Mietshäusern oder -wohnungen brauchen eine Haus- und Grundbesitzerhaftpflicht. Verurteilungen zu Schadenersatz wegen der Verletzung der Räum- und Streupflicht sind zwar nicht so häufig, es geht jedoch oft um schwere, langwierige Verletzungen und entsprechend hohe Schadenersatz- und Schmerzensgeldforderungen.

Wintertipps für Mieter

Tipp 1: Wer den Winterdienst nicht selbst leistet, muss für Vertretung sorgen. Am besten mit den Mitgliedern der Hausgemeinschaft tragfähige Vereinbarungen treffen, wer sich kümmert, falls es schneit.

Tipp 2: Ist ein professioneller Dienstleister mit dem Winterdienst beauftragt, können Hauseigentümer und Mieter die Kosten als haushaltsnahe Dienstleistung steuerlich geltend machen (Az. VI R 56/12).

Tipp 3: Eine Privathaftpflichtversicherung kommt für Schadenersatzansprüche auf, falls man wegen Versäumnissen beim Winterdienst für Unfälle haftbar gemacht wird.

Wichtig: Den Schnee nicht einfach vom Grundstück auf den Gehweg oder die Fahrbahn schieben. Dafür riskiert man ein Bußgeld.



38. Handwerkerausstellung „Rund ums Haus“ + „IMMOBILIEN regional“ 2026

Bodenständige, zuverlässige, traditionelle und innovative Messe in Schwäbisch Gmünd.

Am Wochenende 28.02. und 01.03.2026 jeweils von 10 bis 17 Uhr präsentieren sich wieder über 40 Fachfirmen allen Bauherren, Modernisierer und Sanierer im Congress-Centrum Stadtgarten. Bei der nunmehr schon 38. Handwerkerausstellung bieten die teilnehmenden Aussteller umfassende Informationen zu Themen rund um das Haus; und das obwohl die Zeiten für den Bausektor sehr herausfordernd sind, was Planungssicherheit und Personal anbetrifft.

„Energie einsparen“, „Energieeffizientes, nachhaltiges Bauen und Renovieren“, neue Techniken für Sanierung und Neubauten, diese Themen sind heute wichtiger als je zuvor und Informationen vom kompetenten Fachmann sind für Bauherren, Modernisierer und Investoren von größter Bedeutung – vor allem auch im Hinblick auf einzuhaltende Vorschriften und die neuesten Informationen der Förderungen. Hierzu können die Firmen

den Besuchern aktuelle Vorgaben und Abwicklungsmodalitäten vermitteln. Nach wie vor ein Thema ist die Sicherheit beim Eigentum. Auch wenn die Zahlen der Einbrüche zurück gehen, ist hier nach wie vor Vorsicht und Umsicht geboten. Die Kriminalpolizei und ihr Präventionsteam beraten vor Ort und auf der Messe. Unter dem Motto „Ambientes Wohnen“ können auch viele Inneneinrichtungen, wie Küchen, Wohnmöbel und Sonderanfertigungen von Handwerksbetrieben und Innenraumgestaltungen auf aktuellstem Niveau besichtigt werden. Umfassende Beratung und kompetente Informationen gibt es am Samstag und am Sonntag hierzu im Stadtgarten.

In Zusammenarbeit mit der Stadt Schwäbisch Gmünd und interessanten Objekten in der Stadtentwicklung, wie auch durch die Erschließung neuer Wohngebiete im Umland, präsentieren sich namhafte Bauträger, die VGW sowie Dienstleister im Rahmen der Sonderschau „Immobilien regional“.

Herr Oberbürgermeister Richard Arnold hat seinen Besuch als Schirmherr zugesagt und wird nach seiner Begrüßung am Samstag um 9.30 Uhr einen Rundgang durch die Messe machen. An die 40 Aussteller erwarten die Besucher und beantworten Fragen zu den aktuellen Themen.

Auf eine ausgewogene Standvielfalt legt Organisator Joachim Weber alljährlich großen Wert und so bietet auch die 38. Handwerkerausstellung trotz aller Widrigkeiten in der außergewöhnlichen Situation wieder eine interessante Mischung verschiedenster Themengebiete. Aufgrund hervorragender Fachfirmen aus der Region – und deren Wichtigkeit für den Fortbestand dieser Ausstellung – wurden wieder alle Hebel in Bewegung gesetzt, um eine erfolgreiche Veranstaltung zu präsentieren. Der Blick gilt in die Zukunft, auch wenn in dieser schnelllebigen Zeit viele Fragezeichen bleiben. Auch die Stadt Schwäbisch Gmünd in Verbindung mit der Firma FÜNF PROZENT GMBH stellt ihre

neue App vor, wie man selbst einen kostenlosen, energetischen Gebäudesteckbrief von seinem Eigentum erstellen kann.

Ob Schreiner, Holzbauer, Fenster, Heizung, Solar, Innenraumgestaltung – jeder Besucher kann den richtigen Ansprechpartner für sich finden. Verschiedene Vorträge an beiden Tagen bieten eine perfekte Gelegenheit, sich einen Überblick zu verschaffen. Am Samstag und Sonntag ab 11.00 Uhr werden zu jeder Stunde im Jörg-Rathgeb-Saal Fachleute zu interessanten Themen referieren. Den Ablaufplan können Sie dem Programm auf dem Flyer oder im Hinweis auf der Homepage unter www.rundumshaus-gd.de ab Januar 2026 entnehmen. Damit sich die Eltern in Ruhe informieren können, wird ab 12.00 Uhr wieder kostenloses Kinderschminken angeboten.

Bekannte Firmen aus der Region mit bestem Preis-/Leistungsverhältnis werden sich den Besuchern präsentieren. Schwerpunkte sind nach wie vor die große Vielfalt und die umfassende Beratung auch vor Ort. Für viele Interessenten besteht also die Möglichkeit, Informationen „Rund ums Eigentum“ an einem Wochenende zu erhalten.

Viele Firmen arbeiten und ergänzen sich quasi „Hand-in-Hand“, bündeln und organisieren so Arbeitsabläufe. Wer also einen Neubau erstellen will, sanieren und renovieren will, der erhält an diesem Wochenende geballte Informationen von Fachfirmen – und das bei freiem Eintritt zur Messe. Herzliche Einladung an alle Interessierten. Ein Besuch der „RUND UMS HAUS“ + „Immobilien regional“ am 28.02. + 01.03.2026 lohnt sich.

Weitere Infos: www.rundumshaus-gd.de.



Klimafreundliches Familienheim

KfW-Programm „Wohneigentum für Familien“ – der Baukindergeld-Nachfolger im Überblick

Mit dem Förderprogramm **KfW 300 „Wohneigentum für Familien“** unterstützt der Bund seit 2023 gezielt Familien mit **niedrigem und mittlerem Einkommen** beim Erwerb von selbst genutztem Wohneigentum. Nach dem Auslaufen des Baukindergelds setzt die Förderung auf **zinsgünstige Kredite** für den Bau oder Kauf eines **klimafreundlichen Neubaus**. Förderberechtigt sind **Alleinerziehende, Paare oder Einzelpersonen mit mindestens einem**

minderjährigen Kind im Haushalt. Maßgeblich ist das **zu versteuernde Einkommen**, das bei einem Kind 90.000 Euro nicht überschreiten darf; je weiterem Kind erhöht sich die Grenze um 10.000 Euro. Grundlage ist der Durchschnitt des zweiten und dritten Jahres vor Antragstellung. Gefördert wird ausschließlich die **erste selbst genutzte Immobilie**, die zu mindestens 50 Prozent im Eigentum der Antragsteller steht und über einen längeren

Zeitraum selbst bewohnt wird.

Das Programm stellt **zinsvergünstigte Kredite von bis zu 270.000 Euro** bereit – abhängig von Kinderzahl und Nachhaltigkeitsniveau. Voraussetzung ist ein **Neubau**, der mindestens dem KfW-Effizienzhausstandard 40 entspricht. Zusätzlich werden der CO₂-Ausstoß über den gesamten Lebenszyklus des Gebäudes sowie der Einsatz erneuerbarer Energien geprüft. Fossile Heizsysteme sind

ausgeschlossen. Für höhere Kreditbeträge ist das Qualitätssiegel Nachhaltiges Gebäude (QNG Plus) erforderlich, das ökologische, ökonomische und soziokulturelle Kriterien wie schadstoffarme Baustoffe, Barrierefreiheit und ein gesundes Raumklima umfasst.

Der zentrale Vorteil des Programms liegt in den **sehr günstigen Zinssätzen**, die bis zu vier Prozentpunkte unter dem Marktniveau liegen können. Im Unterschied zum früheren Baukindergeld gibt es jedoch keine Tilgungszuschüsse. Die Zinsbindung beträgt zunächst **zehn Jahre**, anschließend ist eine Anschlussfinanzierung notwendig, die auch bei anderen Kreditinstituten erfolgen kann.

Fazit: KfW 300 ist ein anspruchsvolles, aber wirkungsvolles Förderinstrument für Familien, die **nachhaltig bauen, langfristig Energiekosten senken** und trotz hoher Baupreise den Schritt ins Eigenheim realisieren wollen – vorausgesetzt, Planung, Energieberatung und Finanzierung sind professionell aufeinander abgestimmt. Weitere Informationen erhalten Sie unter www.kfw.de.



Quelle: KfW-Bildarchiv/Jens Steingässer

Adressen | Regionale Bezugsquellen

Artfliesen GmbH u. Co. KG

Metzinger Straße 47
72622 Nürtingen
07022 6026-0
www.artfliesen.de

Artfliesen GmbH u. Co. KG Fertighausausstellung

Höhenstraße 17
70736 Fellbach
www.artfliesen.de

Bauunternehmung Böpple GmbH

Wannenackerstraße 77
74078 Heilbronn
07131 2610-200
www.boepplebau.de

Betten Friz OHG

Große Bahngasse 18-207
4072 Heilbronn
07131 59840-0
www.betten-friz.de

Betten Friz OHG beim Mediamarkt

Edisonstraße 3
74076 Heilbronn
07131 594660, www.betten-friz.de

Betten Friz OHG

Karlsruher Straße 24A
75179 Pforzheim
07231 4739020, www.betten-friz.de

Gebrüder Eberhard GmbH & Co.KG

Reinerstraße 18, 74080 Heilbronn
07131 9160-600, www.eberhard-kuechen.de

Richard Henkel GmbH

Forchtenberger Straße 46
74670 Forchtenberg
07947 9180-0, www.richard-henkel.de

Schwimmbad Henne GmbH

Kieselbronner Straße 42
75177 Pforzheim
07231 9565-0, www.schwimmbad-henne.de

KlarModul GmbH

Photovoltaikanlagen
Wohlmutshäuser Straße 24
74670 Forchtenberg-Ernsbach
07947 943933-0
www.klarmodul.de

Knecht Kellerbau GmbH

Ziegeleistraße 10
72555 Metzingen
07123 944-0, www.knecht.de

Lehner Haus

Musterhaus Fellbach
Höhenstraße 17, 70736 Fellbach
0711 25879
www.lehner-haus.de

Lehner Haus GmbH Zentrale

Aufhausener Straße 29
89520 Heidenheim
07321 9670-0
www.lehner-haus.de

p.b.s. Wohnbau GmbH

Georg-Kohl-Straße 6
74336 Brackenheim
07135 9805-0
www.pbs-wohnbau.de

RetroLith GmbH

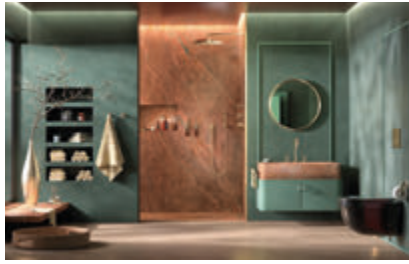
Robert-Bopp-Straße 2
74388 Talheim
07133 9004-327
www.retroolith.de

Küchenstudio Röck GmbH

Daimlerstraße 5
74360 Ilsfeld
07133 9004-327
www.roeck-kuechenstudio.de

VÖROKA GmbH Überdachungen für Pool – Terrasse – Garten

Gewerbestraße 4-6
75031 Eppingen
07262 8087, www.voeroka.de



WOHNEN/EINRICHTEN

Küchentrends (Living Kitchen)

Sanitärtrends, Flur & Entrée

Betten & Interieur

MODERNISIEREN/HEIZEN

Innentüren, Treppen, Bodenbeläge

Garagen & Carports, Erneuerbare Energien

Solarthermie, Kamine & Kachelöfen



HAUSBAU/KELLER

Kreativ geplante Holzhäuser

Fertighäuser, An- und Ausbau

Modulhäuser, Keller



GARTEN/ÖKOLOGIE

Saunen & Whirlpools

Outdoor-Wellness, Wintergärten

Pools, Sonnenschutz

MAGAZIN FÜR STADT UND LANDKREIS HEILBRONN

Das Magazin erscheint sechsmal im Jahr kostenlos in Heilbronn und Umgebung



Impressum

VERLAG

BAUEN-regional Verlags- und Media GmbH

Geschäftsführer: Wolfgang Trumpp (V.i.S.d.P)

Im Breitspiel 19, 69126 Heidelberg

AG Mannheim: HRB 735414

STEUER-ID: DE 283513212

POSTANSCHRIFT VERLAG

BAUEN-regional Verlags- und Media GmbH

Reutlinger Straße 11, 74074 Heilbronn

ANZEIGEN/VERTRIEB

Verlagsbüro Heilbronn, Wolfgang Trumpp

Tel.: 07131 1242075, trumpp@regional-bauen.de

GRAFIK & DESIGN

Michael Kocher, kocher@regional-bauen.de

Text: Philipp Steiff & Gina-Marie Ott, info@regional-bauen.de

ERSCHEINUNGSWEISE

Zweimonatlich, kostenlos

JAHRGANG/ISSN-NUMMER

ISSN 2199-5990, 13. Jahrgang 2026

DRUCKEREI:

westermann DRUCK | pva, Georg-Westermann-Allee 66

38104 Braunschweig, www.westermann-druck.de, www.pva.de

ANZEIGENSCHLUSS:

23. Februar 2026

DATENANLIEFERUNG UNTER:

info@regional-bauen.de

VERBREITUNG:

regional-bauen liegt an vielen Auslagestellen zur kostenlosen Mitnahme aus.

AUSGABE MÄRZ/APRIL 2026



regional-BAUEN

Magazin für Bauherren und Modernisierer

STADTAUSGABE HEILBRONN UND UMGEBUNG



Aufgepasst!

Das regional-BAUEN Magazin für die Stadt und den Landkreis Heilbronn liegt kostenlos an über 400 Verteilstellen zum Mitnehmen aus.

Noch näher dran...

Dieses zweimonatige Magazin bietet neben Anregungen für Bauherren und Modernisierer viele Themen rund ums Wohnen und Einrichten, Gartengestaltung und topaktuelle Tipps; stets mit regionalem Bezug.

- Zwischenzeitlich über 6.500 Magazine
- An über 400 Auslegestellen kostenlos mitnehmen
- Über 1.500 Erstmappen in regionalen Lesezirkeln

Ausgabe März/April 2026



Ihr Küchen-Sorglos-Paket.

- ✓ Küche und Raumsanierung mit Festpreisgarantie
- ✓ Verbindlicher Terminplan
- ✓ Koordination aller Handwerksarbeiten
- ✓ Ein persönlicher Ansprechpartner
- ✓ Sauberer & stressfreier Umbau
- ✓ Eigenes RÖCK-Schreinerteam

Jeden Sonntag
Schau-Sonntag*
von 13 – 17 Uhr

* keine Beratung,
kein Verkauf

In 7 Schritten
zur RÖCK-
Traumküche.

SCHRITT 1



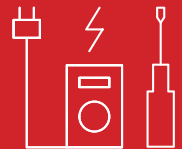
BERATUNG

SCHRITT 2



KÜCHENABBAU

SCHRITT 3



ELEKTRO

SCHRITT 4



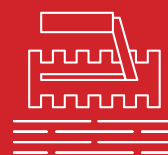
WASSER

SCHRITT 5



WÄNDE

SCHRITT 6



BÖDEN

SCHRITT 7



KÜCHENEINBAU



Daimlerstraße 5 74360 Ilsfeld
Telefon 07062 6759-0
www.roeck-kuechenstudio.de

rock[®] 35 JAHRE
KÜCHEN-STUDIO