

# regional-BAUEN

Magazin für Bauherren und Modernisierer

STADTAUSGABE HEILBRONN UND UMGEBUNG

**KOSTENLOS  
ZUM MITNEHMEN**

HN



## AKTUELL IN DIESER AUSGABE:

**Architektenhäuser** · Essplätze · Kaminzubehör · Solar & PV · Keller  
**Fenstertausch** · Einbruchschutz · Dachdämmung · Sonnenschutz  
**Wintergärten** · Geschossbau · Innentüren · Saunen & Whirlpools

Bäder



Quelle: www.villeroy-boch.de

[www.regional-bauen.de](http://www.regional-bauen.de)

Ihr Baupartner seit über 60 Jahren  
**Objektbauten, Anbau und Aufstockung**



**Lehner Haus GmbH**

Aufhausener Str.29 | 89520 Heidenheim

**Tel.: 07321 - 96 70 0**

Besuchen Sie uns auf Facebook  
und Instagram.



[www.facebook.com/lehnerhaus](https://www.facebook.com/lehnerhaus) | #lehnerhaus\_

[www.lehner-haus.de](http://www.lehner-haus.de)



**LEHNER<sup>®</sup>  
HAUS**  
schwäbisch gut

## Liebe Leserinnen und Leser,

diese hoffentlich nur noch eine kurze Zeit trüben Tage, wenn man das momentane Weltbild ansieht – dank eines verbrecherischen Despoten mit Wohnsitz in Moskau, eines narzisstischen, unberechenbaren, im Gehirn blutarmen D.T., wie übrigens auch meiner Meinung nach sehr viele Amerikaner, welche dieses Übel gewählt haben sollen – sind bei uns in Europa schon wieder länger und werden sicher nicht nur wettertechnisch wieder heller am Ende des Horizonts. Es wäre zu wünschen, dass dieser Trend anhält und die Regierenden in West- und Teilen von Osteuropa dazu beitragen – und auf manche könnte man verzichten, z.B. auf Ungarn. Forget Amerika with D.T. in this moment... let's make Europa great!

Für die zukünftigen Ausgaben werde ich auch weiterhin als Herausgeber und Verleger selbst das Vorwort schreiben und in Teilen meine persönliche Meinung mitteilen.

Nun, auch im Haus wollen wir es jetzt angenehmer haben, daher geben wir Tipps und Anregungen rund um das Bad (ab Seite 4).

Unterschiedliche Heiztechniken zeigen wir Ihnen ab Seite 12. Zum Thema Heizen veröffentlichen wir zweimonatlich verschiedene Möglichkeiten und natürlich auch aktuelle Fördermittel seitens des Staates.

Ab Seite 20 stellen wir Ihnen energiesparende Fenster und aktuelle, einbruch-sichere Fenster und auch Haustüren vor. Für Renovierer ist ab Seite 24 der Schwerpunkt rund ums Dach und dessen eventuellen Ausbau und Dämmung vorgesehen.

Ab Seite 26 präsentieren wir Ihnen eine Auswahl an besonders gelungenen Architektenhäusern. Sie sind nicht nur energiesparend, sondern auch architektonisch anspruchsvoll und optimal auf die individuellen Bedürfnisse der Bewohner zugeschnitten. Als weiteren Service stellen wir Ihnen auch in Zukunft Wohnobjekte im Geschossbau vor, da es weiterhin schwierig sein wird, ein Eigenheim umzusetzen.

Genießen Sie bei gutem Wetter jede freie Minute draußen – und wenn's mal regnet und stürmt, gemütliche Stunden auf dem Sofa, am besten unser Magazin lesend... und wir in Europa sind stärker als viele meinen und denken!

Viel Spaß dabei wünscht Ihnen Wolfgang Trumpp (Herausgeber), welcher sich vom fast namensgleichen D.T. in seinem unberechenbaren Verhalten distanziert, sowie das ganze Team von regional-BAUEN

## Inhalt

<b>*Titelthema: Bäderkollektionen – Baden im Wohlgefühl</b>	<b>04</b>
Eine neue Individualität im Badezimmer	06
Traumbäder und mehr: Elegante Extras	08
Einladende Essplätze für Küchen	10
Die Solartechnik schreitet voran	12
Autarke Energiesysteme: Welche Lösung ist die beste?	14
Elegantes Zubehör für Ihren Kamin	16
<b>*Elegante Innentüren trennen &amp; verbinden</b>	<b>18</b>
Warum sich ein Fenstertausch lohnt	20
Smarte Sicherheit für Ihr Zuhause	22
Dächer dämmen ist eine Kunst	24
Lehner Haus: Homestory 361® – die klassische Stadtvilla mit modernen Stilelementen	26
<b>*BAUMEISTER-HAUS: Haus Abendroth</b>	<b>28</b>
HUF HAUS: Bungalow – die Poleposition immer im Blick	30
Holzhaus Moser – 3 Wohneinheiten unter einem Dach	32
Fingerhut Haus: Haus Karesa	34
RENSCH-HAUS: Durchdachtes Mehrfamilienhaus	36
Habitat R 8-592	36
Holzhaus Bonndorf: Aufstockung	38
Lichtblick im Keller	40
Saunen und Whirlpools – Entspannung vom Feinsten	42
<b>*Sonnenschutz: Der Sommer kann kommen</b>	<b>44</b>
Wintergärten: Wohnen unter freiem Himmel	46
<b>Service: Buchtipps</b>	<b>48</b>
<b>Service: Outdoor-Frühjahrsputz</b>	<b>49</b>
Regionale Bezugsquellen	49
Vorschau Mai/Juni, Impressum	50



Seite 04



Seite 18



Seite 28



Seite 44

### \*Redaktionstipp



### SPECIAL ab SEITE 42

Wenn Sie Ihren Garten umgestalten wollen oder diesen gerade erst neu anlegen, können Sie von Anfang an einen Outdoor- und Wellnessbereich einplanen. Oder Sie machen aus Ihrem heimischen Grün eine komplette Wellnesslandschaft – mit Loungemöbeln, Pool, Sauna, Entspannungswiese und allem was dazu gehört.

Unser Titelbild zeigt Badezimmer-Produkte der Villeroy & Boch AG, [www.villeroy-boch.de](http://www.villeroy-boch.de)



FRESH  
www.thielemeyer.de

# Baden im Wohlgefühl

Die schönsten Bäderkollektionen spiegeln Ihre persönlichen Wünsche und Träume

Praktisch, nachhaltig, wunderschön. Die Kollektion FRESH beschert Ihnen ein funktionales Badezimmer, ja verwandelt es in ein wahres Wohlgefühl-Paradies. Die massiven Holzmöbel zeigen natürliche Wärme und zeitlose Eleganz. Jenseits reiner Möbelstücke verströmen sie eine besänftigende und inspirierende Atmosphäre. Spielen und zaubern Sie mit den harmonischen Farbnuancen dieser Badlinie – und gestalten Sie Ihren ganz persönlichen Rückzugsraum.

Sanfte Töne und natürliche Akzente schenken Ihnen die lang ersehnte Ruhe und Balance, in der Sie morgens und abends vollends entspannen und abschalten können. Die Mixtur aus erlesenen Materialien, durchgängigen Designs und harmonischen Farben verwandelt Ihr Badezimmer in eine wahre Oase des Komforts.

## Präzise Proportionen

Die Bad-SERIE 7969 verbindet moderne Ge-

staltung und beeindruckende Vielseitigkeit. Das elegante Aufsatz-Waschbecken kommt in klassischem Weiß oder auffälligem Schwarz; optional auch mit rassigen Armaturen in Chrom oder Schwarz. Die charakteristischen organischen Griffmulden verleihen der ganzen Reihe eine durchgängige Optik, auf Wunsch auch mit Kalt- und Warmlicht. Der Midischrank überzeugt mit einer sinnvollen Innenbeleuchtung: eine gute Idee, um Ordnung zu halten und stilvolle Akzente zu setzen.

Die Badmöbel SERIE PCON überzeugen durch aktuelles Design und intelligente Raumnutzung. Die Breite von 252 cm ermöglicht großzügige Kombinationen aus Stauraum und Funktionalität. Zwei Keramik-Aufsatzbecken und eine hochwertige Waschtischplatte schenken reichlich Spiel für Ihre Morgenroutinen im Badezimmer. Und verströmen ein gehobenes Ambiente. Die durchdachte Aufteilung macht dieses Möbelset zu einer ebenso alltagstauglichen wie



SERIE 7969  
www.interliving.de



SERIE PCON  
www.pelipal.de

Foto: Pelipal

**AURENA**

Design: Antonio Citterio  
www.duravit.de



Foto: Duravit AG

ästhetischen Lösung. Freuen Sie sich auf ein stil- und stimmungsvolles Badezimmer. Formschön in Vollendung. Die Komplettbäder der Linie AURENA bestechen mit präzisen Proportionen und einer eleganten Optik. All dies basiert auf dem Goldenen Schnitt, einer altbewährten Formel für vollendete ästhetische Harmonie. Das einende Gestaltungsprinzip spiegelt sich in klaren Konturen und vielfältigen Wahlmöglichkeiten bei Größen, Oberflächen und Farben. Ein stimmiger Baukasten für luxuriöse Badezimmer, angesiedelt im Spannungsfeld von Eleganz und Effektivität.

Ästhetisch ansprechend, hinreißend funktional, hübsch filigran... und doch wohnlich und praxistauglich. Die Kollektion COLLARO zeigt eine zeitlos moderne Handschrift. Die markante Designkante unterstreicht die individuelle Note eines jeden Elementes. Hier finden Sie die passenden Möbel zu einem stilvollen und einladenden Lebensraum; umfassen von einer entspannenden und eleganten Aura.

**Spielen und zaubern**

Die Kollektion ANTAO vermag die Ruhe und Energie der Natur einzufangen – wie einen Schmetterling – und auf Ihr persönliches Badezimmer zu übertragen. Inspiriert von funkelnden Tautropfen auf einem grünen Blatt, verleihen sanfte asymmetrische Rundungen jedem Element dieselbe organische Formensprache. Die augenfällige Verbindung aus Ästhetik und Natürlichkeit schenkt Ihnen den lange ersehnten Rückzugsort. Und lässt Sie spüren, wie gut es tut, einmal am Tag der Natur nahe zu sein.

Bitte einsteigen. Die freistehende Badewanne PESCARA verbindet elegantes Design und herausragende Funktionalität. Der hochwertige Mineral-Werkstoff überzeugt mit einer angenehm warmen Haptik, einer außergewöhnlichen Widerstandsfähigkeit und einer einfachen Pflege. Der zierliche dünnwandige Wannenkörper verströmt Modernität und Leichtigkeit und gerät zum stil-

vollen Mittelpunkt in jedem Badezimmer. Hinreißender Komfort trifft zeitlose Eleganz: beste Voraussetzungen für ein besonderes Baderlebnis.

**ANTAO**

www.villeroy-boch.de



Foto: Villeroy & Boch



**PESCARA**

www.repabad.com



VIALLI  
www.puris.de

# Inspirationen über den Tag hinaus

Chice Solitäre und clevere Baukästen für eine neue Individualität im Badezimmer

Die Badmöbel-Kollektion VIALLI vereint modernste Ästhetik und minimalistische Eleganz. Die grifflosen Fronten und planbaren Unterschränke erzeugen eine reduzierte und dennoch harmonische Atmosphäre in Ihrem Rückzugsraum. Die formschönen Aufsatz-Waschtische kommen wahlweise in Schwarz oder Weiß. Sie fügen sich harmonisch ins Erscheinungsbild, setzen stilvolle Akzente. Organische Flächenspiegel – wahlweise rahmenlos oder mit einem dezenten schwarzen Akzent – erweitern das optische Panorama Ihres Badezimmers. Und verleihen ihm eine edle Note. Neue Dekore wie Eiche Schwarz oder Betongrün eröffnen zahlreiche

weitere Möglichkeiten zu Ihrer persönlichen Badgestaltung. Das Ensemble WHITE 2 steht für funktionale Vielseitigkeit und ästhetische Eleganz. Der klare Look in Anthrazit-Weiß vermittelt Ruhe und Harmonie. Nostalgischen Aufsatzschalen verströmen ihren eigenen Charme. Die asymmetrischen Waschtisch-Unterschränke überraschen mit zusätzlichem Stauraum und außergewöhnlicher Formensprache. Die Serie CASSCA zeigt einzigartige Konturen und eine herausragende funktionale Eleganz. Die Waschtische aus Glas oder Mineralmarmor – erhältlich in vier Größen – bieten geräumige Becken und reichlich Ablageflächen.

Die eigenwillig sanften Konturen spiegeln sich in den Griffen wieder. Freuen Sie sich auf ein durchgängiges Erscheinungsbild.

## Stimmungsvolle Lichtführung

Das MIX & MATCH Waschtisch-Sortiment organisiert und gestaltet Ihr Badezimmer nach Ihren Wünschen. Kombinieren Sie Möbel, Waschtische, Spiegel und Zubehör, ohne sich auf eine Linie festzulegen. Auch Farben, Ausführungen und Designs lassen sich frei

zusammen stellen. Gleich ob sie ein Aufsatz-Waschbecken mit einem Unterschrank inklusive Griffen verbinden möchten, oder eine andere individuelle Lösung bevorzugen: dieser intelligente Baukasten enthält auch Ihre persönliche Badmöblierung. Die innovativen Wandverkleidungen VIPANEL umspielen Ihre Badverschönerung. Das System lässt sich rasch und bequem montieren, und sorgt für eine moderne Optik im Badezimmer. Das neue Struktur-Programm über-



WHITE 2  
www.vigour.de



CASSCA  
www.pelipal.de

Foto: Pelipal

Foto: DJD/Geberit



**MIX & MATCH**  
www.geberit.de

zeugt insbesondere mit trendigen Stein- & Schiefer-Dekoren. Strukturierte Oberflächen – wie etwa ein Metall-Oxyd-Design – verleihen Ihrem Privatbereich eine edle und dennoch moderne Ausstrahlung.

Bühne frei für Ihr Badezimmer. Der runde Badspiegel OLM01 besticht mit seinen eleganten Materialien. Die hochwertige LED-Beleuchtung taucht jedes Badezimmer in eine stilvolle Atmosphäre. Das Modell fügt sich harmonisch in jede Gestaltungslinie. Die energiesparenden LEDs sorgen für eine effiziente und langlebige Beleuchtung. Mit einer Lebensdauer von etwa 50.000 h werden Sie lange Freude an Ihrem beleuchteten Spiegel haben. Ein praktischer Touch-Schalter gönnt

Ihnen eine höchstpersönliche ‚Bühnenbeleuchtung‘. Speichern Sie einfach Ihre letzten Einstellungen, und genießen Sie jeden Morgen dieselbe Helligkeit.

**Künstlerische Wandgestaltung**

Der LICHTSPIEGELSCHRANK LOFT setzt neue Maßstäbe in Form & Funktion. Das klare minimalistische Design und die umlaufende LED-Beleuchtung sorgen für eine stimmungsvolle Illumination und eine edle Aura in Ihrem Badezimmer. Das optionale offene Unterfach kommt beleuchtet sowie rückseitig verspiegelt; nebst praktischem Stauraum für Ihre Siebensachen.



**LICHTSPIEGELSCHRANK LOFT**  
www.emco-bath.com

**VIPANEL**  
Metall-Oxyd-Optik  
www.roth-werke.de



Foto: HLC/Bath Werke GmbH



**OLM01**  
emke.de

**RENOVIEREN  
UMBAUEN & AUSBAUEN**

**ALLES AUS EINER HAND!**



Neue Ausstellung  
★ **LEBENS RÄUME** ★  
Jetzt Termin vereinbaren!

Von der Planung bis zur Fertigstellung

mit nur einem Ansprechpartner:

**Rund ums Haus**  
Lebensräume - Wohnen und Wohlfühlen

Salinenstraße 34 • 74177 Bad Friedrichshall • 07136 96879-0  
info@ruh-gmbh.com • www.ruh-gmbh.com

Anzeige



# Traumbäder und mehr

## Elegante Extras für Ihren persönlichen Komfort

Der STEEL STAUROOM bietet funktionale Extras für mehr Komfort. Das stilvolle Design birgt durchdachte Stauraum-Möglichkeiten, nebst cleveren Details für eine hohe Alltags-tauglichkeit. Ihr Badezimmer wird zu einem erfreulich ordentlichen und dabei bestens organisierten Ort. Drei Farben ziehen alle Blicke magnetisch an.

TRICOLOR schenkt Ihnen alle Freiheiten, Ihren Badbereich individuell zu gestalten. Der raffinierte Kontrast zwischen matten und glänzenden Oberflächen vermittelt eine elegante Modernität. Ob lebhaft und ausdrucksstark, beruhigend und harmonisch, klassisch und zeitlos... freuen Sie sich auf visuelle, haptische Entdeckungen in vielen Stilrichtungen.

Sie träumen von einem stilvoll modernen Badezimmer? Die vollintegrierte Badlösung GEBERIT ONE verbindet technische Finesse und modernes Design. Die innovative Wandmontage mehrerer Komponenten erzeugt eine reduzierte Optik. Allerlei sichtbare oder versteckte Details sichern Ihre Spielräume. Und sorgen für Ihre alltägliche Flexibilität sowie anhaltende Sauberkeit im Badezimmer.

### Schönes trifft Schönes

Sie lieben Ordnung und Harmonie in einem einheitlichen modernen Look? NBOX kommt als intelligentes Schubkasten- und Aus-

zugssystem. Nebst passenden Accessoires. Das funktionale System zeigt eine durchgängige Struktur und sorgt somit für eine optische Aufwertung. Der Waschtisch BETTEONE EINBAU harmoniert mit einem passenden Unterschrank. Beeindruckend auch die extraflachen Kanten und das großzügige Becken. Die präzisen Kanten aus glasiertem Stahl-Email überzeugen mit einer porenfreien Oberfläche, die farbecht bleibt und eine makellose Optik bewahrt; für dauerhafte Stabilität & Hygiene. Sanft gerundete Ecken und eine breite Hahnloch-Bank schenken Ihnen eine prakti-





sche stilvolle Badlösung. Eine schmutzabweisende Beschichtung unterstützt die Reinigung und sorgt für eine anhaltende Sauberkeit.

Die Badlinie BALANCE E hüllt sich in natürliche Formen und verbindet sanfte Rundungen mit großzügigen Flächen. Das harmonische Design balanciert zwischen Funktionalität und Stil. Und schenkt eine elegante Ruhe. Der Tag kann kommen.



**NBOX**  
www.nobilia.de



**BETTEONE EINBAU**  
www.my-bette.com

**Inspirierend intuitiv**

Die neue Badkollektion ALLURE L-SIZE zeigt minimalistisches Design und hohen Komfort. Die schlanken Konturen und organischen Übergänge geraten besonders benutzerfreundlich. Die Einhand-Waschtisch-Armatur in Größe L eignet sich zur Ein-Loch-Montage. Der um 100 Grad schwenkbare Auslauf sorgt für maximale Handlichkeit & Flexibilität.

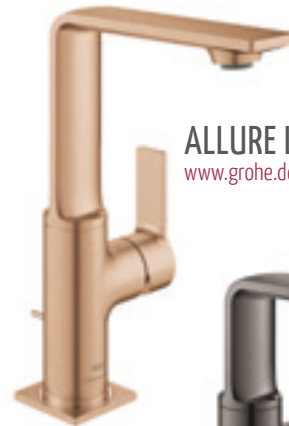
Die ALLURE M-SIZE gefällt unterdessen mit einem elegant geradlinigen Profil. Sanfte Übergänge inspirieren zur Interaktion. Die Einhand-Waschtisch-Armatur in Größe M eignet sich gleichfalls zur Ein-Loch-Montage mit einem bis zu 100 Grad schwenkbaren Auslauf. Auch die präzise Steuerung und hohe Funktionalität machen das Modell zur interessanten Alternative.

Ein EINHEBELMISCHER verbindet aufregendes



**BALANCE E**  
www.kludi.com

Design und exzellente Funktionalität. Die Ausladung von 183 mm umschreibt einen großzügigen Raum und beschert ein komfortables Wascherlebnis. Die hochwertige Keramikkartusche ermöglicht eine präzise Steuerung von Wassertemperatur und -menge, und sorgt für langlebige Qualität. Die 3/8"-Flexschläuche erleichtern und flexibilisieren Ihre Installation.



**ALLURE L-SIZE**  
www.grohe.de

**ALLURE M-SIZE**  
www.grohe.de



**EINHEBELMISCHER**  
Serie 260  
www.steinberg-armaturen.de

Anzeige

artfliesen

MOSAIKE | FLIESEN | NATURSTEIN

Finde Deine Fliese!



**NÜRTINGEN**  
im Meistermax  
Metzinger Straße 47  
72622 Nürtingen

**HEIDENHEIM**  
Wilhelmstraße 130  
89518 Heidenheim  
an der Brenz

**ULM**  
Klowa Areal  
Hörvelsinger Weg 15  
89081 Ulm

**LINDAU**  
Salone No4  
Peter-Dornier-Straße 4  
88131 Lindau

**FELLBACH**  
Musterhaus  
Höhenstraße 21  
70736 Fellbach

Fotos: AMK



# Einladende Essplätze für Küchen

Entdecken Sie kreative Ansätze, um Ihre Küche in ein kulinarisches Paradies zu verwandeln

Mit einem Essplatz wirkt jede Küche noch wohnlicher und behaglicher – in einer offenen geplanten Wohnküche bildet er ein weiteres Highlight: einen Treffpunkt zum Genießen, Austauschen, Feiern, Entspannen, Verweilen und Kontemplieren. Um dort Arbeiten zu erledigen oder während des Kochens die Kinder zu beaufsichtigen, die in der Küche ins Spielen oder in ihre Schulaufgaben vertieft sind. Gut und ergonomisch geplant, ist der

Essplatz ein Zugewinn für alle, denn dort finden auch viele wichtige Gespräche statt. In jeder Küche – selbst in klein dimensionierten – sollte schon allein dem Rücken zuliebe stets auch eine Sitzgelegenheit eingeplant werden, zumal wenn vor- und zubereitende Tätigkeiten anfallen, die Zeit in Anspruch nehmen. Hier ist eine kleine Bistro-Ecke eine gute Lösung, um sich eine Pause im Sitzen zu gönnen oder dort seine

Mahlzeiten einzunehmen. Wenn in einer sogenannten Tiny Kitchen kein Platz für eine Bistro-Sitzecke ist, dann für einen hübschen, kleinen Klappstuhl und Wandklapptisch, um zwischendurch einen Kaffee, Tee oder Imbiss zu genießen.

## Praktisch und wohnlich

Oder ein kleiner, elektrisch höhenverstellbarer Beistelltisch, der nicht nur praktisch,

sondern vielseitig einsetzbar ist, sei es zum Vorbereiten der Lebensmittel oder zum Erledigen anderer Arbeiten. Mittels elektrischer Hubsäule und Akkusystem kann er viele Hundert Male in jede individuell optimale Arbeits-, Steh- oder Sitzposition gebracht werden. Der Akku wird mit einem Clipselement unter der Tischplatte angebracht und lässt sich dort bequem ein- und ausstecken; die elektrische Höhenverstellung erfolgt über ein kleines Bedienelement am Beistelltisch, via Fernbedienung oder auch per App.

Ein Essplatz in der Küche, das kann auch eine schicke Thekenlösung sein – eine verlängerte Arbeits- oder Esstischplatte und dazu zwei hohe Tresenhocker oder zwei Stühle, die sich darunter schieben lassen, wenn sie nicht mehr gebraucht werden. Alternativ eine gepolsterte Eckbank plus Esstisch, die zum Entspannen und Genießen einladen. Auch in moderner Interpretation bringt eine Eckbank immer ein Stück Nostalgie und Retro-Charme in die Küche.

Steht genügend Grundfläche zur Verfügung, kann eine gemütliche Essecke eingeplant werden, in der mehrere Personen Platz haben. Besonders attraktiv und einladend wirken offen geplante Wohnküchen, in denen der Essbereich farblich auf das Küchen- und Wohndesign abgestimmt ist. So entsteht ein schönes, harmonisches Raumgefühl. Für Familien, Paare und Singles mit



viel „Besucherfrequenz“ am Essplatz bieten sich längere Tafeln oder ausziehbare Esstische an, an denen alle ausreichend Platz haben. Für entsprechenden Sitzkomfort sorgen beispielsweise bequeme, drehbare Polstersessel mit Bezügen in Vintage-Velours oder klassische Hochlehnerstühle mit und ohne Armlehnen.

**Inspirationen in Küchenstudios**

Ob sich die Essgruppe direkt an die Kücheninsel anschließen oder einen harmonischen Übergang in den Wohnbereich hinein bilden soll, hängt von den räumlichen Voraussetzungen sowie den persönlichen Vorstellungen und Wünschen ab. Den Expertinnen und Experten in einem Küchenfachgeschäft, Küchenstudio und Möbelhaus mit Küchenfachabteilung stehen viele Möglichkeiten zur Verfügung, die individuell schönste und beste Lösung zu realisieren – von Slim bis Extralarge.

„Die Vielfalt und Gemütlichkeit der Essplätze in den unterschiedlichsten Stilrichtungen – sei es modern, klassisch, retro, nostalgisch oder avantgardistisch – können Sie in den zahlreichen Küchenstudios und Fachabteilungen entdecken“, erklärt Volker Irl, Geschäftsführer der AMK (Arbeitsgemeinschaft Die Moderne Küche e.V.).



Anzeige

**Lebensraum Bod**

**Auszeit für Körper und Geist**

**Lassen Sie sich inspirieren und verwirklichen Sie mit Lotter Ihre Bad- und Wohnträume!**

In unserer 2.000 m<sup>2</sup> großen Ausstellung präsentieren wir Ihnen neben den neuesten Bädern auch topmoderne Küchen und Bodenbeläge, aktuelle Sicherheitstechnik, Türen, Tore und vieles mehr.

**LOTTER**

Waldacker 15 | 71636 Ludwigsburg | [www.lotter.de](http://www.lotter.de)

BÄDER

KÜCHEN

HEIZUNG

ENERGIESPARZENTRUM

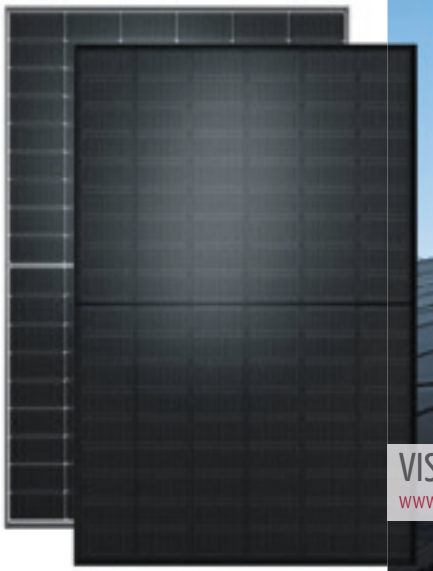
BODENBELÄGE

FLIESEN

TÜREN / TORE

SICHERHEITSTECHNIK

FLÜSSIGGAS



VISION M 5.0  
www.solarwatt.de



SOLARDACH  
www.ennojie.com/de



# Die Solartechnik schreitet voran

Der eigene Sonnenstrom wird stetig effizienter und optisch immer gefälliger

Qualität entscheidet, auch in der Solarbranche. Die hochwertigen VISION M 5.0 Solarmodule durchlaufen strenge Testverfahren und verfügen über erstklassige Zertifizierungen. Robuste Rahmen und widerstandsfähige Anschlüsse schützen vor äußeren Einflüssen und gewährleisten eine lange Lebensdauer. Deutsche Spitzenqualität und elegantes Design verbinden sich mit konstant hohen Erträgen. Der halbierte CO<sub>2</sub>-Fußabdruck bürgt für Umweltfreundlichkeit, die transparente Lieferkette für eine verantwortungsbewusste faire Produktion.

„All in one“, alles in einem. Ein SOLARDACH vermag ein traditionell gedecktes Dach komplett zu ersetzen und wird für unsere heutigen Bauherren und Sanierer zu einer immer interessanteren Alternative. Die einzelnen Solarmodule überlappen längs wie quer – vergleichbar mit unseren altbewährten Schindeln – und bilden eine wetterfeste dichte Schicht anstelle der klassischen Dach-Eindeckung. Alle tiefer liegenden Dachkonstruktionen bleiben erhalten. Die zeit- und kostensparende Installation erfolgt bequem und effizient in einem Arbeitsgang. Gegenüber aufgesetzten Solarmodulen ge-

fällt insbesondere die klarere schlichtere Optik. Freuen Sie sich auf ein einheitliches Erscheinungsbild. Internationale Designpreise wie der if-Design-Award sind der schönste Lohn für eine elegante und durchdachte Solarlösung.

## Alte Dächer, neues Design

Die Solartechnik schreitet voran. SOLAR-MODULE mit innovativer bifazialer N-Type TOPCon Halbzellen-Technologie stehen für eine außergewöhnliche Effizienz und Langlebigkeit. Die bifazialen Halbzellen ernten bis

zu 30 % mehr Sonnenstrom, für eine solide Ausbeute auch bei ungünstigen Witterungsverhältnissen. Die Glas-Glas-Bauweise setzt auf gehärtetes Glas, reduziert Risse und Reflexionen und bürgt für eine extreme Widerstandsfähigkeit nebst hoher Lebensdauer. Diese überzeugenden technischen

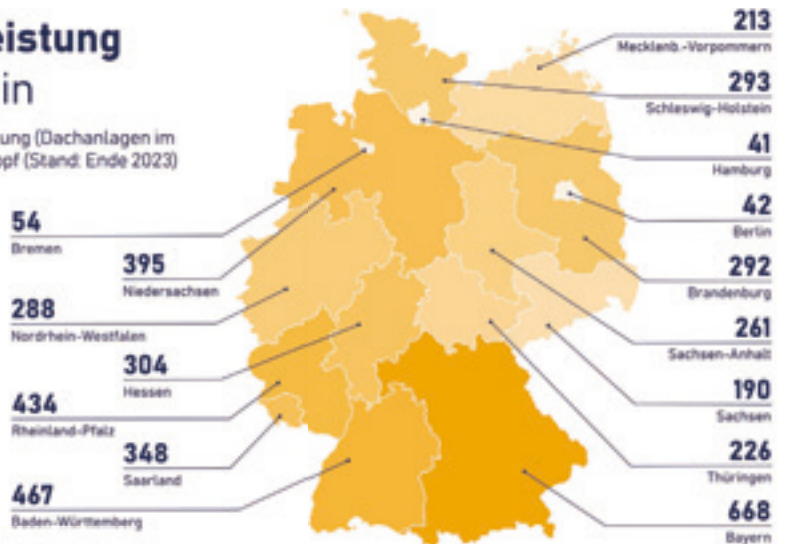
## Soldardach-Leistung je Einwohner:in

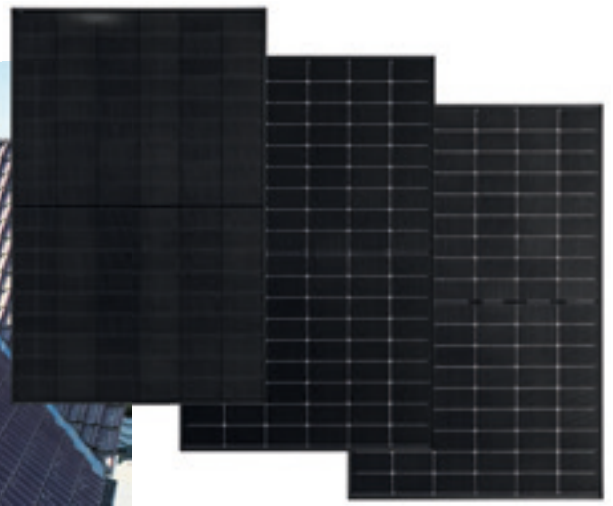
Installierte Photovoltaik-Leistung (Dachanlagen im Heimsegment) in Wattpeak/Kopf (Stand: Ende 2023)

Bundesgebiet gesamt: rd. 345 Wp/Kopf



Quelle: Fraunhofer ISE, eigene Auswertung auf Basis BNetzA-Daten (Stand: 18.03.2024)





Vorteile empfehlen das Modell für alle zukunftssicheren nachhaltigen Energieprojekte.


Sie möchten Ihr bestehendes Dach mit einer leistungsstarken Photovoltaik-Anlage aufwerten? Die BRAAS PV STANDARD gilt unter Solarprofis als bewährtes Aufdach-Modell. Ihre Module durchlaufen härteste Tests und zeigen stabile Ergebnisse unter wechselnden Wetterbedingungen. Speziell entwickelte Befestigungspfannen und Modulstützen sowie ein hochwertiges Schienensystem gewährleisten eine sichere Montage und schützen Ihr Dach vor Bruch und undichten Stellen. Eine weiblickende Investition in zukunftsfähige Energie: belohnt durch hohe Effizienz, verlässlichen Dachschutz und lange Lebensdauer.

**Stilvolle Energielösungen**

Das PV-MODUL mit 440 Watt zeigt eine stilvolle moderne Optik in Full Black, und über-

zeugt durch eine erstklassige energetische Effizienz. Der minimalistische Auftritt schmiegt sich ideal an zeitgenössische Architektur und verleiht Ihrem Dach ein gefällig einheitliches Erscheinungsbild. Die fortschrittliche Halbzellen-Technologie sorgt für eine stabile Leistung, selbst bei Teilver-schattung. Jede verfügbare Fläche wird genutzt, daher genügt auch mal eine reduzierte Sonneneinstrahlung für eine ausreichende Energiegewinnung. Die leistungsstarke Umwandlungstechnologie holt das Maximum aus jedem Sonnenstrahl und sichert eine bestmögliche Energie-Ausbeute. Die elegante schwarze Oberfläche setzt moderne Akzente und integriert sich harmonisch in verschiedenste Dachstile; ob traditionell oder modern. Die Kombination aus energetischer Effizienz und ansprechender Optik adressiert umweltbewusste Hausbesitzer mit Sinn für hohe Leistung und ästhetisches Design.





**klarmodul**  
ENERGIE

**Photovoltaik-Anlagen**  
**Stromspeicher**  
**Wallboxen**

**KlarModul GmbH**  
74670 Forchtenberg  
07947-943933-0  
info@klarmodul.de  
www.klarmodul.de

Anzeige



PHOTOVOLTAIK-KOMPONENTEN

[www.klarmodul.com](http://www.klarmodul.com)

# Welche Lösung ist die beste?

Autarkie („Selbstherrschaft“) meint, nicht auf andere angewiesen zu sein

**Eigenheim-Besitzer, die ihren heimischen Energiebedarf für Heizwärme, Warmwasser und Haushaltsstrom überwiegend selbst decken, gelten denn auch als weitgehend „energieautark“.**

Der sog. Autarkiegrad setzt nun Ihre selbst erzeugte Energie ins Verhältnis zu Ihrer insgesamt benötigten Energie. Je größer Ihr Eigenanteil, desto höher Ihre energetische Unabhängigkeit von externen Lieferanten. Betrachten wir zunächst einige Wegbereiter (die freilich weiter am Netz hängen):

- Ein neues Energiesparhaus unterschreitet die gesetzlichen Energieverbräuche; der reduzierte Energiehunger ebnet Ihren Weg zu einem höheren Autarkiegrad.
- Ein KfW-Effizienzhaus belohnt Bauherren für den schlanken Energiebedarf; mittels zinsgünstiger Kredite und Zuschüsse.
- Ein Passivhaus kommt mit hoher Wärmedämmung und einem schlanken restlichen Heizwärme-Bedarf von 15 kWh pro qm und Jahr; den decken Mini-Wärmepumpen.

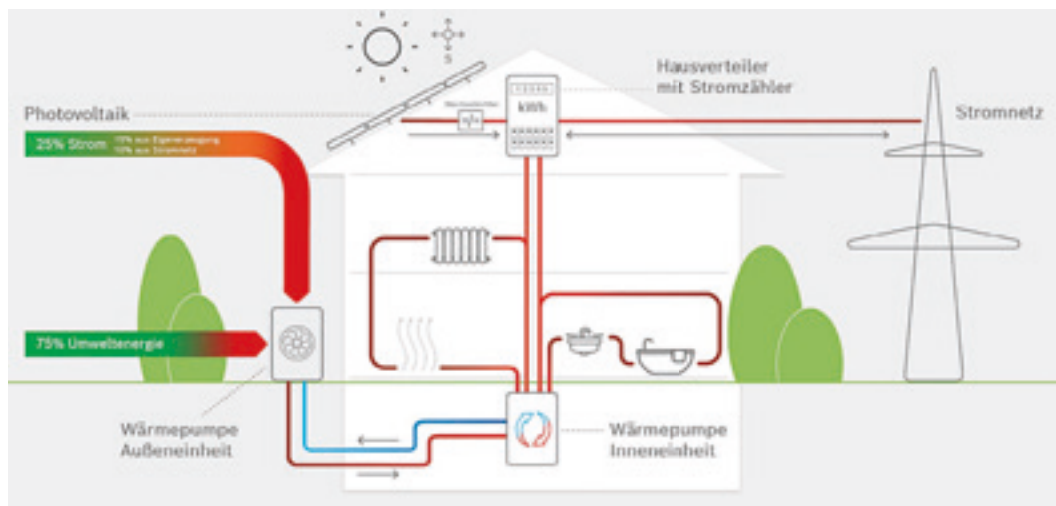
Almhütten übrigens setzen auf Solardächer plus winterlicher Kaminheizung, wobei man auch hier das Brennholz von außen heran schleppt. Perfekte Autarkie scheint gar nicht so einfach zu sein. Nahe 100 % kann

es sogar teurer werden. Sie müssen laufend überproduzieren, nur um die wenigen superkalten Tage eines Jahres auszugleichen. Hinzu kommen höhere Ausfallrisiken. Öffentliche Stromausfälle dauern Minuten, bis „jemand“ alles wieder regelt. Bei einer defekten hoch-autarken Heizung oder Photovoltaik-Anlage rufen Sie erstmal eine externe Fachfirma.

Am besten Sie lösen Ihre persönliche Autarkiefrage immer mit Blick aufs Gebäude. Im Altbau oder Bestand braucht es zunächst

Dämmungen nebst energieeffizienten Fenstern und Türen sowie energieeffiziente Hausgeräte. Im Neubau können sie sofort effizient dämmen. Die Hüllflächen sollen Wärme halten, Fenster und Türen hingegen (winters) viel Sonne herein lassen. So reduzieren Sie später Ihren Energieverbrauch und Ihre Abhängigkeit von externen Lieferanten. Wie geht nun beispielsweise eine autark(er)e Stromversorgung im Eigenheim? Sie erzeugen kostengünstig eigenen Sonnenstrom und nutzen ihn für Strombedarf & Wärme-

pumpe; Ihr Stromspeicher puffert die wechselnden Sonnenstunden, der Reststrom kommt vom Netz; das macht Sie zu 70 bis 80 % autark. Bei der thermischen Autarkie sind viele Hausbesitzer schon weiter, denn sie hängen an keinem Fernwärme- oder Gasnetz, sondern setzen auf einen Kamin mit Brennholz oder Pellets und kombinieren dazu Solarkollektoren. Beides macht unabhängiger von Externen, schont den Geldbeutel, schützt vor Schwankungen der Energiesysteme und entlastet das Klima.





**STROMSPEICHER**  
www.sonnen.de



**PHOTOVOLTAIK-MODULE**  
www.viessmann.de

Bleibt die Frage: Wieviel Energieautarkie ist für mich persönlich sinnvoll und welche Bausteine bringen mich weiter?

**Hier eine Übersicht der bestbewährten Klassiker:**

- Photovoltaische Anlagen sind millionenfach etabliert; mittel- bis langfristig eine sinnvolle Investition, besonders bei Eigenverbrauch von Sonnenstrom; an sonnen schwachen Tagen braucht es weiter das Netz.
- Solarthermische Anlagen wärmen Ihr Wasser; ein 4-Personen-Haushalt benötigt 4-6 qm Fläche.
- Stromspeicher puffern Ihre Eigenerzeugung gegenüber Ihrem Eigenbedarf; für Ihren Autarkiegrad ein guter Schritt voran.
- Wärmepumpen holen Wärme aus Grundwasser, Erde oder Luft, brauchen Strom,

aber kein(e) Gas/Kohle/Öl; kombiniert mit Sonnenstrom erreichen Sie mehr thermische Autarkie, hängen jedoch weiter am Netz.

Wirtschaften wir nun alle eines Tages energieautark, ohne Gas- & Ölimporte? Bei der Wärme bleibt es beim Quellenmix nebst Energieimporten. Bei der Energie reichen Sonne, Wind und Wasser perspektivisch für den normalen Strom- und Wärmebedarf. Hoffnungen wecken auch Speichersysteme wie Power-to-Gas.

**Fazit:** 100% Energieautarkie sind machbar, aber oft noch zu teuer. Ein höherer Autarkiegrad aber bleibt gleichwohl ein lohnendes Ziel, für Hausbesitzer genauso wie für unsere ganze Volkswirtschaft. Denn selbstgemachte Energie verursacht keine Produktionskosten und macht unabhängig vom globalen Energiemarkt.



**SPEICHERLÖSUNG**  
www.senec.com



**WÄRMEPUMPE AUSSENEINHEIT**  
www.wolf.eu



**PELLETHEIZUNG**  
www.viessmann.de



**WÄRMEPUMPE INNENEINHEIT**  
www.tecalor.de



**HANDSCHUH**  
www.drooff-kaminofen.de



**HANDSCHUHE LEDER**  
www.cafiro.de



**HOLZKORB HW90-2712**  
www.hark.de



**KAMINBESTECK EVO**  
www.conmoto.com



**FIREWOOD KAMINHOLZREGAL**  
www.regalraum.com

# Schönes für Ihren Kamin

Elegantes Zubehör für den Abend am heimischen Feuer

Der **HANDSCHUH** kommt als Begleiter und Beschützer für anspruchsvolle Arbeiten aller Art. Das durchdachte Schnittmuster steht beiden Händen gut; für maximale Flexibilität im Alltag.

Sie möchten Ihr Brennholz sicher und griffbereit aufbewahren? Das **FIREWOOD KAMIN-HOLZREGAL** kommt aus robustem Metall und schenkt Ihnen eine elegante Lösung. Ein schön gefülltes Regal wird zum dekorativen Hingucker im Innen- & Außenbereich.

Die **HANDSCHUHE LEDER** bieten Schutz und Komfort beim Umgang mit Kaminholz. Die weichen Fütterungen aus Baumwolle sind

angenehm zu tragen, und schützen Ihre Hände vor Holzsplittern und Rußspuren. Robust verarbeitet, erfüllen sie höchste Ansprüche an Sicherheit und Funktionalität.

Der **HOLZKORB HW90-2712** kommt aus anthrazit-lackiertem Edelstahl und besticht mit moderner, schlichter Optik. Der Korb bietet reichlich Raum fürs Brennholz sowie einen praktischen Griff. Passend zu jeder Wohnumgebung.

Das **KAMINBESTECK EVO** überzeugt mit hochwertiger Verarbeitung, erstklassiger Funktionalität, präziser Handhabung & Langlebigkeit. Klare Konturen und puristische Linien unter-

streichen die einfache, natürliche Anmutung und setzen einen ergänzenden, ästhetischen Akzent im modernen Wohnraum.

## Schutz vor Asche und Funkenflug

Der **AKKU-KAMINASCHESAUGER** reinigt Kachel- und Holzöfen wie auch Grills. Das Alu-Rohr saugt erhaltene Asche mühelos auch aus schwer erreichbaren Ecken und Zwischenräumen. Der Lithium-Ionen-Akku (18 V) sorgt für kabellosen Komfort, das beiliegende Ladegerät für eine rasche Wiederaufladung. Sie suchen großzügigen Stauraum für Ihr Feuerholz, am schönsten direkt neben Ihrem Kamin oder Ofen? Das praktische schwarze **KAMINHOLZREGAL** kommt mit stabilem Stahlrahmen und pulverbeschichteter Oberfläche (RAL 9005). Beide zusammen bürgen für eine lange Lebensdauer.

Der Holzstapel-Halter **DIEGO** überzeugt mit stilvoller Verarbeitung und praktischer Handhabung. Ideal für eine griffbereite Holzlagerung an einem leicht zugänglichen Ort. Das ebenso durchdachte wie geschmackvolle Design ergänzt Ihren wohnlichen Kaminbereich.

Sie möchten Ihren Kamin oder Kaminofen schnell und komfortabel reinigen? Der handliche **AKKU-KAMINASCHESAUGER** entfernt zuverlässig Aschereste aus Brennraum und Aschekasten. **Hinweis:** Die Asche sollte zuvor erkalten und frei von Glutnestern sein.

Die halbrunde **FUNKENSCHUTZPLATTE** schützt empfindliche Bodenbeläge (wie Parkett, Laminat oder Teppich) effektiv vor Funken und Ascheresten. Der robuste Stahl (1,5 mm) sorgt für einen zuverlässigen und lang-





**AKKU-KAMINASCHESAUGER**

[www.einhell.de](http://www.einhell.de)



**KAMINHOLZREGAL**

[www.hark.de](http://www.hark.de)



**AKKU-KAMIN-ASCHESAUGER**

[www.hark.de](http://www.hark.de)



**FUNKENSCHUTZPLATTE**

[www.hark.de](http://www.hark.de)



lebigen Schutz Ihrer Kaminumgebung.

**Brennholz sicher aufbewahren**

Der WEIDENKORB für Brennholz verbindet Funktionalität, Ästhetik und Natürlichkeit. Die Leinen-Auskleidung und die praktischen Tragegriffe belassen Holzpartikel & Schmutz im Korb und sorgen für saubere Hände.

Der handgeflochtene HOLZKORB aus widerstandsfähigem Polyrattan überzeugt mit stabilem Metallrahmen und harmonischem Farbspiel in Braun und Beige. Der vielseitige Korb übernimmt allerlei häusliche Missionen, und schmiegt sich an jede Wohnlandschaft, auch neben Ihrem Kaminofen.

Das robuste KAMINBESTECK kombiniert hochwertiges Material mit bewährter Technik und zeitgemäßem, funktionalem Design. Ohne mechanische Gelenke. Eine spezielle Be-

schichtung sorgt für griffige Oberflächen. Und erleichtert die Pflege.

Sie lieben aktuelles Design? Das KAMINBESTECK zeigt klare Linien in geometrischen Formen. Die langlebigen Werkzeuge bieten viel Funktionalität und ergänzen Ihre modernen Wohnräume.

Die 4-teilige Garnitur KB90-1262 kommt im gebogenen Rahmen und überzeugt mit einer hitzebeständigen, schwarzen Beschichtung. Besen und Schaufel erleichtern die Reinigung. Haken und Schieber sichern das Nachlegen des Holzes. Die Edelstahl-Griffe fügen sich harmonisch ein und machen dieses Kaminbesteck zum stilvollen Begleiter eines gemütlichen Abends am Kamin.

**KAMINBESTECK**

[www.goldmann-innovate.de](http://www.goldmann-innovate.de)



**KAMINBESTECK**

[www.heibi-living.de](http://www.heibi-living.de)



**KB90-1262**

[www.hark.de](http://www.hark.de)



[www.regional-bauen.de](http://www.regional-bauen.de)



**DIEGO**

[www.cookking.com/de](http://www.cookking.com/de)



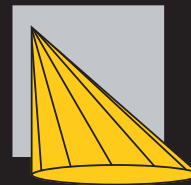
**WEIDENKORB**

[www.hark.de](http://www.hark.de)



**HOLZKORB**

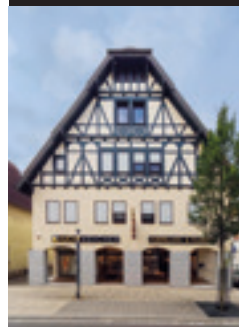
[www.korb-riecke.de](http://www.korb-riecke.de)



**ART LICHT KEICHER**

*seit 1999*

Licht-Design · Ausstellung · Planung



**Wir setzen Ihre Räumlichkeiten ins richtige Licht – und schaffen Wohlfühlatmosphäre! Wir freuen uns auf Sie.**

**ART LICHT KEICHER GmbH**  
König-Wilhelm-Str. 37 • 74360 Ilsfeld  
Fon 07062 97899-0 • [info@art-licht.de](mailto:info@art-licht.de)

**Jetzt noch größer mitten in Ilsfeld mit eigenen Kundenparkplätzen!**

Anzeige



Foto: Huga

Die Versio „Ultramatt“ Oberfläche von Huga zeichnet sich aus durch eine seidengartig matte Oberfläche, die nahezu keine Fingerabdrücke hinterlässt.

VERSIO  
www.huga.de



BELPORT B2TG SCHIEBETÜRSYSTEM  
www.wingburg.de



Foto: Hörmann KG

CLASSICLINE CAROLINA  
www.hoermann.de

# Innenräume trennen & verbinden

Elegante Innentüren kommen in vielen Materialien und Oberflächen, Formen und Farben

Die Innentüren VERSIO zeigen ein elegantes Quintett an Farbvariationen: Schwarz, Weiß, Hygge Grau, Taupe und Anthrazit. Entscheiden Sie sich für die Türfarbe, die am schönsten mit Ihren Wohnräumen harmoniert. Wählen Sie weiters unter drei Oberflächen: Ultramatt, Strukturiert und Cotton like. Jede Oberfläche verleiht Ihren Innentüren eine besondere Haptik und Optik, passend zu Ihren räumlichen Anforderungen und persönlichen Vorlieben.

## Schauen, schieben, schließen

Das platzsparende BELPORT B2TG SCHIEBETÜRSYSTEM unterstützt die heute angesagte flächenbündige Raumgestaltung. Es hemmt Gerüche und Geräusche, verzichtet dabei auf sichtbare Zargen oder Bodenschienen. Perfekt für Feuchträume wie Badezimmer oder Keller. Das System passt in Trockenbauwände ab 10 cm Wanddicke und trägt gläserne Türblätter bis 120 kg. Die Installation erfolgt im Rohbau; das Türblatt wird später

eingesetzt. Fragen Sie den Hersteller auch nach „Ihren“ Sondermaßen.

Sie lieben hochwertige Tischlerqualität? Die CLASSICLINE CAROLINA eröffnet eine neue Dimension der Wohnlichkeit. Ob klassisch

oder modern, ob ausladende Glasflächen, aparte Akzente oder Loft-Design, ob Drehflügel- oder Schiebe-Tür: diese Kollektion gießt zeitgemäße Funktionen in zeitlose Formen – und beantwortet jeden Wohnstil

mit einer passenden Ästhetik.

GLASTÜREN vereinen Form und Funktion aufs Natürlichste und verströmen eine freundliche, helle Atmosphäre in Ihren Wohn- und Arbeitsbereichen. Ob als stilvoller Raumtei-



SMARTZLOCK  
www.griffwerk.de

GLASTÜREN  
www.griffwerk.de



**STANDARD GLATT**  
www.koehnlein-tueren.de



**NEXT ROUND**  
Design: Simone Micheli  
www.albed.it

Foto: @albedmiano

ler oder dezentes Designelement: eine Glas- tür sorgt überall für Leichtigkeit und Ele- ganz. Zahlreiche Oberflächen und Designs ermöglichen individuelle Kombinationen für jede Einrichtung. Die Bandbreite an attrakti- ven Türmodellen passt zur heutigen Vielfalt an Wohnstilen und Lebensentwürfen.

**Sicherheit in Innenbereichen**

SMART2LOCK verbindet intelligente Schließ- technik und minimalistisches Design. Die Türbeschläge lassen sich bequem mit nur einer Hand verriegeln und öffnen. Die im Griff integrierte Schließmechanik erübrigt eine herkömmliche Schlüsselrosette. Eine ebenso funktionale wie elegante Sicherheitslösung. Die Echtholz-Türen STANDARD GLATT stehen für Natürlichkeit und eine einzigartige Ausstrahlung. Hergestellt aus nachhaltig gewonnenem Holz und veredelt zu un- terschiedlichsten Oberflächen, vereinen diese Innentüren traditionelle Handwerkskunst und moderne Produktionsmethoden. Schlicht eine tolle Türkollektion. Geschaffen aus Flexibilität, Qualität und langlebiger Ästhetik.

Die raumhohe Tür NEXT ROUND überzeugt durch einen modernen Auftritt, in allen Aus- führungen wie Holz, Lack oder Glas. Deko- rative Details wie zum Beispiel Paneele oder Siebdrucke verströmen eine indivi- duelle Note. Moderne Funktionen wie Mag- netschlösser, Schall- und Wärmedämmung sowie Sicherheitsglas ermöglichen ein durchgängiges Sicherheitskonzept; bei komfortabelster Raumnutzung.

Sie lieben modernes kontrastreiches De- sign? Die DARKLINES feiern die zeitlose Ästhetik von Schwarz und Weiß. Die mar- kanten schwarzen Fräsungen nebst klaren Linien verleihen allen Innentüren eine un- verwechselbare Optik. Die Serie kombiniert zeitgemäße Gestaltungsideen mit kreativen geradlinigen Kompositionen. Ein stilvolles Statement. Mehr Innentür geht nicht. Eine MODERNE INNENTÜRE verkörpert einen modernen Einrichtungsstil mit klaren Linien und dezent gesetzten Details. Anspruchsvoll in der Qualität und zurückhaltend im Design, fügt sie sich nahtlos in jede zeitge- mäße Wohnwelt. Der Ausdruck eines erle- senen Geschmacks.



**DARKLINES**  
www.herholz.de



**MODERNE INNENTÜRE**  
www.bichler-tueren.de

**RUKU**  
TORE + TÜREN

**Der einfachste Weg**  
IHR GARAGENTOR + HAUSTÜR UPDATE

Besuchen Sie unsere große Ausstellung mit über 50 Haustürmodellen und Garagentoren

**GROSSE AUSSTELLUNG**



KIPPTORE | INDUSTRIESEKTIONALTORE | TIEFGARAGENTORE | FLÜGELTÖRE

89257 Illertissen | Dietenheimer Straße 43 | ☎ 0 73 03 / 173 - 0

Mo - Fr: 7:30 - 12:00 und 13:00 - 16:30 | Sa.: 9:00 - 12:00 [ruku.info](http://ruku.info)

Anzeige



Leistungsfähige Kunststoff-Fenster in modernem Design werten das Eigenheim nicht nur optisch auf, sondern nehmen auch großen Einfluss auf die Wärmedämmung der Gebäudehülle.

Beide Fotos: GEALAN FensterSysteme GmbH



Fenster-Profilssysteme mit modernen Funktionsgläsern und Mehr-Kammer-Konstruktionen sorgen für Topwerte bei der Wärmedämmung.

# Warum sich ein Fenstertausch lohnt

Eine gute Fensterdämmung hilft, Wärmeverluste zu vermeiden und Heizkosten zu sparen

Mit Beginn der Heizperiode im Oktober stellt sich für die Verbraucher die Frage, wie sie ihre Heizkosten effektiv senken können. Was oft nicht bedacht wird: Das große Einsparpotenzial neuer Fenster. Der Verband Fenster + Fassade (VFF) erklärt, worauf bei der Sanierung zu achten ist und wann sich ein Fenstertausch besonders lohnt.

Energiesparen rund ums Haus wird für die Verbraucher immer wichtiger, sowohl aus ökologischer als auch aus ökonomischer Sicht. Die Kosten für Strom und Brennstoffe bleiben auf hohem Niveau. „Es gibt viele gute Gründe, die derzeit für eine energetische Sanierung der Gebäudehülle sprechen“, erklärt VFF-Geschäftsführer Frank Lange. „Durch die schrittweise Erhöhung des CO<sub>2</sub>-Preises werden die Energiepreise in den nächsten Jahren absehbar weiter steigen. Deshalb ist Effizienz besonders wichtig, denn sie senkt den Energiebedarf nachhaltig und dauerhaft. Das spart Kosten und verbessert die eigene Klimabilanz.“

## Ein Fenstertausch rechnet sich

Hat sich der Verbraucher entschieden, die Energieeffizienz seines Gebäudes zu verbessern, stellt sich die Frage, wo mögliche Einsparpotenziale liegen. Während in der öffentlichen Diskussion die Energieeffizienz und Klimabilanz von Heizungen im Vordergrund steht, werden die Vorteile einer Sanierung der Gebäudehülle oft vernachlässigt. „Dabei haben moderne Fenster in der

Regel ein erhebliches Potenzial zur Vermeidung von Heizkosten“, sagt VFF-Geschäftsführer Lange. Die Rechnung ist einfach: Je weniger Wärme durch die Gebäudehülle entweicht, desto weniger Energie muss zum Heizen aufgewendet werden. Moderne Fenster mit guter Wärmedämmung werten die Gebäudehülle auf und erhöhen so die Energieeffizienz des gesamten Gebäudes. Die Energieeinsparung durch neue Fenster wirkt sich auch positiv auf den Klimaschutz aus, da der CO<sub>2</sub>-Ausstoß reduziert wird.

Wie schnell sich die Anschaffungskosten für moderne Fenster amortisieren, hängt vom Energieverbrauch, den aktuellen Energiekosten und dem Zustand des Gebäudes und der Fenster ab. Auch der bisher eingebaute Fenstertyp spielt eine Rolle: Eindeutige Kandidaten für einen Fenstertausch sind Fenster mit Einfachverglasung. Diese Fenster, die in Deutschland noch bis Ende der 70er Jahre eingebaut wurden, haben keine wärmedämmenden Zwischenräume oder Wärmeschutzbeschichtungen auf dem Glas wie

moderne Fenster mit Mehrfachverglasung. Auch Verbund- und Kastenfenster sowie isolierverglaste Fenster älter als Baujahr 1995, die noch mit unbeschichtetem Isolierglas eingebaut wurden, lassen relativ viel Wärme entweichen. „Bei älteren Fenstertypen ist der Einspareffekt bei Heizkosten und CO<sub>2</sub>-Ausstoß besonders groß. Hier rechnet sich der Fenstertausch meist schon nach wenigen Jahren“, erklärt Fensterexperte Lange. Zu diesem Thema hat der VFF gemeinsam mit dem Bundesverband Flach-



Foto: Roto Frank Dachsystem-Technologie

Mit den 1:1-Austauschlösungen von Roto ersetzen Profis jedes alte Dachfenster innerhalb weniger Stunden durch eine moderne und langlebige Alternative.



Foto: Velux

Der Austausch alter Dachfenster gegen neue Modelle mit Dreifach-Verglasung kann den Bedarf an Heizenergie um 17 Prozent senken.

glas (BF) die Studie „Mehr Energie sparen mit neuen Fenstern“ vorgestellt. Diese Studie zeigt, dass der Bestand an Fenstern, die älter als 1995 sind, derzeit noch bei 209 Millionen Fenstereinheiten liegt. Würden diese durch neue, moderne Fenster ersetzt, könnten erhebliche Mengen an Heizgas und damit CO<sub>2</sub> eingespart werden. Die Studie ist auf der Website des VFF abrufbar.

Mit einem Fenstertausch senken Verbraucher nicht nur ihre Betriebskosten. Der Austausch lohnt sich auch darüber hinaus: „Moderne Fenster schützen besser vor Einbruch, dämpfen den Straßenlärm effektiver, sorgen für mehr Tageslicht und in Kombination mit Sonnenschutz und Automatisierung auch für einen besseren sommerlichen Wärmeschutz. Eine Investition in moderne Fenster ist daher immer auch eine Investition in den Werterhalt der Immobilie. Dabei

können sich Verbraucher mit der Bundesförderung für effiziente Gebäude (BEG) derzeit einen Zuschuss von bis zu 20 Prozent der förderfähigen Kosten sichern“, resümiert VFF-Geschäftsführer Lange.

**Expertentipp:** Für lohnende Investitionen in neue Fenster und Türen gibt es staatliche Förderungen von Bund, Ländern und Kommunen. Der kostenlose VFF-Fördermittel-Assistent (Förderrechner) des Verbandes Fenster + Fassade (VFF) zeigt schnell und zuverlässig, welche Programme für welche Immobilie in Frage kommen. Die rechenstarke Online-Hilfe bietet eine übersichtliche Navigation und individuelle Suchfunktionen. So bleiben Sie auch in der Förderlandschaft in der Komfortzone. Zur gezielten Suche nach Fachbetrieben ist auch eine separate Herstellersuche möglich. <https://fensterkoennen-mehr.de/foerdermittel-assistent/>



Foto: Velux

Werden alte Dachfenster gegen neue Modelle mit Dreifach-Verglasung getauscht und innen zusätzlich Wabenplissees installiert, reduziert sich die benötigte Heizenergie um 18 Prozent.



Foto: DID/REHAU

Viel Glasfläche wertet ein Haus auf. Hier sollte man auf Fenster achten, die energieeffizient sind.

## Bei der Sanierung von staatlichen Hilfen profitieren

### Fenstertausch: Zuschüsse oder günstige Kredite verringern die Kostenbelastung

Wer in seinem Haus energiesparende Fenster einbauen möchte, kann von staatlichen Förderprogrammen finanziell profitieren. Die beiden wichtigsten Institutionen dafür sind die Kreditanstalt für Wiederaufbau (KfW) und das Bundesamt für Wirtschaft und Ausfuhrkontrolle (BAFA), die verschiedene Fördermöglichkeiten für den Fenstertausch oder die Neuanschaffung anbieten.

### Förderung von Einzelmaßnahmen

Auf der Internetseite der KfW, [www.kfw.de](http://www.kfw.de), kann man über einen Online-Fragebogen herausfinden, welche Förderung für das eigene Bau- oder Sanierungsvorhaben konkret in Frage kommt. Der Produktfinder führt Schritt für Schritt durch den Entscheidungsprozess. Das BAFA fördert im Rahmen des Programms „Einzelmaßnahmen an der Gebäudehülle“ die Erneuerung, den Austausch oder auch den erstmaligen Einbau von Fenstern und Außentüren. Unter [www.bafa.de](http://www.bafa.de), Reiter Energie, finden Sie alle Informationen dazu.

### Wann gibt es eine Förderung?

Um diese Zuschüsse beantragen zu können, müssen jedoch bestimmte Voraussetzungen erfüllt sein. Sollen beispielsweise neue, energieeffiziente Fenster gefördert werden, um den Energieverbrauch des Hauses zu senken, spielt der U-Wert eine wichtige Rolle. Dieser gibt an, wie viel Energie verloren geht und sollte möglichst niedrig sein. Förderfähig sind Produkte, die den in der jeweiligen Förderrichtlinie vorgegebenen U-Wert erreichen oder diesen sogar noch unterschreiten.

**Ebenfalls wichtig zu wissen:** Alle Förderanträge müssen vor Beginn der Arbeiten gestellt werden. Sobald ein Vertrag mit dem Handwerksunternehmen abgeschlossen ist, gilt die Maßnahme als begonnen und wird nicht mehr unterstützt. Daher sollte die Beantragung der erste Schritt bei der Baustellen-Planung sein.

### Energieberatung

Oft ist es auch notwendig, einen Energieberater hinzuzuziehen, um überhaupt Fördermittel beantragen zu können. Dieser hilft bei der Antragstellung und Umsetzung. Die Beratungskosten können mehrere hundert Euro betragen, sind aber selbst förderfähig. Bis zu 50 % werden beispielsweise im Rahmen des BEG-Programms des BAFA übernommen. Eine Modernisierung lohnt sich in jedem Fall: Neben staatlicher Förderung profitieren die Hausbewohner langfristig von den energiesparenden Eigenschaften neuer Fenster.



Foto: DID/REHAU Industries

Gerade im Winter sind dichte und energieeffiziente Fenster notwendig.



VIDEOÜBERWACHUNG  
www.vimar.com

# Smarte Sicherheit für Ihr Zuhause

So schützen Sie Ihr Eigenheim effektiv

In der dunklen Jahreszeit nutzen Einbrecher häufig die Gelegenheit, unbemerkt durch Fenster oder Türen einzudringen. Mit einfachen Vorsichtsmaßnahmen lassen sich Haus und Wohnung effektiv sichern, um es Kriminellen deutlich zu erschweren. Mit der richtigen Technik können Sie Ihr Eigen-

heim nicht nur komfortabler, sondern auch sicherer machen. Zeitschaltuhren, die das Licht automatisch einschalten und Jalousien bewegen, vermitteln den Eindruck, dass das Haus bewohnt ist – ein wirksamer Schutz vor Einbrechern. Bewegungsmelder sorgen für eine zuverlässige Beleuchtung an sen-

siblen Stellen wie Haustüren, Kellereingängen oder Fenstern und schrecken potenzielle Eindringlinge ab. Ergänzend bieten moderne Außenkameras, die sich unkompliziert mit dem Smartphone verbinden lassen, eine flexible Möglichkeit, Ihr Grundstück auch unterwegs im Blick zu behalten. So

sind Sie stets gut informiert und können Ihr Zuhause beruhigt verlassen.

## Mehr Sicherheit für Haustüren und Fenster

Eine sichere Haustür beginnt mit der richtigen Verriegelung: Eine 3-Punkt-Verriegelung schließt die Tür nicht nur mittig, sondern zusätzlich oben und unten – ein wirksamer Schutz gegen unbefugtes Eindringen. Wie sicher eine Tür oder ein Fenster tatsächlich ist, hängt jedoch von verschiedenen Faktoren ab, wie Alter, Material und verbauter Sicherungstechnik. Besonders ältere Türen und Fenster aus Holz sind oft anfällig und lassen sich mit wenig Kraftaufwand überwinden. Für eine erhöhte Sicherheit gibt es zahlreiche Nachrüstmöglichkeiten.

Der Einbau abschließbarer Fenstergriffe erschwert das schnelle Öffnen eines Fensters, selbst wenn die Scheibe eingeschlagen wurde oder das Fenster in Kippstellung steht. Wer neu baut oder renoviert, sollte zudem auf Fenster setzen, die mindestens die Widerstandsklasse RC 2, besser noch RC 3 erfüllen – eine Empfehlung der Polizei für besseren Einbruchschutz. Investitionen in moderne Sicherungstechniken lohnen sich immer, um Haus und Familie optimal zu schützen.



SICHERHEITSGLAS  
www.uniglas.net

## Sicherheitstechnik wirkt!

Der Einbau von Sicherheitstechnik ist das beste Mittel gegen Einbrecher. Der zunehmende Einsatz von Sicherheitstechnik im Privatbereich führt dazu, dass immer mehr Einbrüche scheitern. Viele Versuche werden abgebrochen, weil Täter durch vorhandene Sicherungen aufgehalten oder abgeschreckt werden.

40,2%  
2013

Die Fallzahlen der letzten 10 Jahre zeigen eindrucksvoll die Wirksamkeit präventiver Maßnahmen. Die Fälle, bei denen der Einbruch verhindert wurde, haben um 10% zugenommen.

Grafik: BHE • Quelle: Polizeiliche Kriminalstatistik 2023

48,7%  
2021

46,3%  
2023

BHE

Foto: DDD/BHE Bundesverband Sicherheitstechnik e.V.

**SENSO SECURE**  
www.siegenia.com

**SICHERE HAUSTÜREN**  
www.internorm.com

Foto: epr/Internorm

**I-TEC SECURE**  
www.internorm.com

**VSG – Robustheit und Einbruchschutz vereint**

Wenn es um Sicherheit und Stabilität geht, ist Verbundsicherheitsglas (VSG) die ideale Wahl. Dieses spezielle Glas besteht aus mindestens zwei Scheiben, die durch eine elastische, reißfeste Folie aus Polyvinylbutyral (PVB) verbunden sind. Im Falle eines Glasbruchs bleiben die Splitter an der Folie haften, wodurch der Verbund intakt bleibt. Für Einbrecher wird es somit nahezu unmöglich, durch die beschädigte Scheibe zu greifen und das Fenster von innen zu entriegeln – ein effektiver Schutz für Ihr Zuhause.

**Für Sicherheit und Komfort**

Eine Alarmanlage vereint aktiven Einbruchschutz und smarte Technik in einem System. Mechatronik-Melder und Funk-Komponenten bieten zuverlässigen Schutz und maximale Flexibilität – ergänzt durch Draht-Melder bei Bedarf. Die Bedienung erfolgt komfortabel per App, Funk-Türzylinder, Codeeingabe oder Fernbedienung, ideal für mehrere Nutzer. Per App behalten Sie jederzeit die Kontrolle:

Überwachungskameras liefern Live-Bilder und Aufzeichnungen, Licht und Rolläden lassen sich zur Anwesenheitssimulation steuern. Fenster- und Türsensoren stoppen Einbrecher schon beim ersten Versuch. Für ein sicheres Zuhause, das sich nahtlos in Ihren Alltag einfügt.



**HAUSTÜRSICHERHEIT**

www.gugelfuss.de

Anstelle von herkömmlichen Sicherheitszapfen sorgen hochrobuste Klappen dafür, dass der Fensterflügel präzise mit dem Rahmen schließt und Einbrechern keine Angriffsfläche zum Aushebeln bietet.



**ALARMANLAGE**  
www.abus.com

**BAUBERATUNG**

**kneer-suedfenster.de**

**KNEER · SÜD FENSTER**  
Wohnen mit Weitblick

Kostenlos und ganz unverbindlich.  
Telefonische Anmeldung erforderlich (073 33/83-183).  
Öffnungszeiten:  
Di. - Fr. 7.30 - 12.00 Uhr und 13.00 - 17.00 Uhr, Sa. 7.30 - 13.00 Uhr.  
Verkauf nur über den Fachhandel.

KNEER GmbH  
Fenster und Türen  
Horst-Kneer-Straße 1  
72589 Westerheim  
Tel. 0 73 33/83-0  
info@kneer.de



**CELLULOSE-DÄMMUNG**  
www.climacell.de

Der Cellulosedämmstoff wurde von einem Zimmererfachbetrieb durch Einblasöffnungen maschinell in die Hohlräume unter den Dachschrägen eingebracht.



Aufgrund ihrer Faserstruktur verfilzt die Cellulose stark und bildet bis in die letzte Ritze eine passgenaue, fugenlose und dichte Dämmschicht.



Das denkmalgeschützte Haus wurde kernsaniert. Beim Dach fiel die Dämmstoffwahl auf Cellulose.

3 Fotos: Climacell

# Dächer dämmen ist eine Kunst

Achten Sie auf Stabilität, Sicherheit, Wärmedämmung, Brandschutz, Montagezeit & Lebensdauer

Eine CELLULOSE-DÄMMUNG bietet Ihnen zahlreiche bautechnische und ökologische Vorteile. Der Dämmstoff aus hochwertigem Altpapier ermöglicht eine rasche und bequeme Verarbeitung vor Ort – auch bei nachträglichen Maßnahmen in der Altbau-

Sanierung. Das beliebte und bewährte Dämmmaterial gilt zudem als dauerhaft setzungssicher.

Sie wünschen eine spürbare Heizkosten-Senkung sowie einen zuverlässigen Schall- und Brandschutz im Dachausbau und Holz-

riegelbau? Die DÄMMROLLE UNIFIT 037 setzt auf Glaswolle nebst Ecosse Technology. Die bequeme Verarbeitung vor Ort ermöglicht es, die Rolle mühelos zwischen Sparren oder tragenden Konstruktionen einzuklemmen. Profis vom Bau freuen sich auf eine problem-

lose Montage, Bauherren auf eine effiziente Wärmedämmung.

Die Innovation für ausgesprochen anspruchsvolle Dämmprojekte. KLEMMROCK 035 kommt als Rolle aus hochkomprimierter nicht-brennbarer Steinwolle. Die namensgebende Wärmeleitfähigkeit von 035 sorgt für eine effektive & maßgenaue Zwischensparren-Dämmung. Das hochwertige Grundmaterial verbindet Wärmedämmung, Schallschutz und Brandsicherheit. Kombiniert mit geeigneten Gipskarton-Bauplatten, ergibt sich eine Feuerwiderstandsklasse F30 und damit ein zuverlässiger Brandschutz. Die robuste Verarbeitung und hohe Druckfestigkeit sichern eine mühelose Verarbeitung und langlebige Dämmleistung. Ob für Neubauten oder Modernisierungen: Die Steinwolle-Rolle bürgt für höchste Effizienz, verlässliche Sicherheit und einfache Handhabung.

## Bauleute lieben das Erlebnis...

Die Dämmplatte DÄMMKEIL NEXT setzt ebenfalls auf Steinwolle: ideal für eine hochwertige Dämmung zwischen Sparren und im Holzrahmenbau. Die Mineralwolle zeigt einen Schmelzpunkt von über 1.000 °C: für höchst-



**DÄMMROLLE UNIFIT 037**  
knauf.com/de



mögliche Standards in der Brandsicherheit. Die Lösung gilt zudem als emissionsarm, wasserabweisend und diffusionsoffen, und sorgt für eine solide Wärme- und Schalldämmung. Ihre Formstabilität sichert eine einfache präzise Handhabung und Verarbeitung. Ihre Recyclingfähigkeit leistet unterdessen einen wertvollen Beitrag zur Nachhaltigkeit im Bauwesen.

URSA PUREONE kombiniert natürliche Materialien mit leistungsstarken technischen Eigenschaften. Eine empfehlenswerte Lösung für zahlreiche Dach- und Zwischensparrendämmungen. Der Hochleistungs-Dämmstoff sorgt für zuverlässigen Wärme- und Schallschutz; nebst Komfort und Behaglichkeit zu allen Jahreszeiten. Auch unterstützt er Ihren Brandschutz, und überzeugt durch seine hohe mechanische Stabilität bei der Verarbeitung.

**...Bauherren träumen vom Ergebnis**

„Je niedriger desto besser“. Das Dachdämmsystem PUREN PERFECT besticht mit einer Wärmeleitstufe von extra-niedrigen 023. Ihre Gewähr für einen extra-effektiven Wärmeschutz. Der enthaltene Hartschaum aus PU (Polyurethan) kommt mit beidseitigen Deckschichten aus 50 µm reinem Aluminium. Eine diffusionsoffene naht-selbstklebende Unterdeckbahn sorgt für zusätzliche Sicherheit und Effizienz. Ein idealer Materialmix für eine vollflächige Verlegung direkt auf Sparren oder Schalungen. Sie suchen nach einer energieeffizienten Dämmung bei schlankem ökologischem Fuß-



**KLEMMROCK® 035**  
www.rockwool.com/de



abdruck? Die Hartschaum-Dämmplatte BAUDERECO S verbindet umweltbewusste Herstellung und exzellente Dämmeigenschaften. Der Plattenkern besteht aus biomassabilanzierten PU (Polyurethan) unter Verwendung von recycelten Rohstoffen. Die beidseitigen Deckschichten aus Muschelkalk steigern die Stabilität und Widerstandsfähigkeit der Dämmplatte; wie auch ihre Optik.



**DÄMMKEIL NEXT**  
www.rockwool.com/de

4 Fotos: DEUTSCHE ROCKWOOL GmbH & Co. KG



**URSA PUREONE**  
ursa.de



Foto: puren

**PUREN PERFECT**  
www.puren.com



Foto: DJD/Paul Bauder/www.michaelgallner.com



**BAUDERECO S**  
www.bauder.de



# Modern, energieeffizient, mit Stil

Die klassische Stadtvilla mit modernen Stilelementen bietet eine hohe Wohnqualität

Die Bauherren wussten, warum es ein Lehner Haus sein sollte. Das Paar lebte in der Einliegerwohnung einer Stadtvilla von Lehner. Sie haben vorher zugesehen, wie diese Villa ausgebaut wurde, überzeugten sich von der Qualität des Handwerks und später vom erstklassigen Wohngefühl. Als das Ehepaar ein eigenes Zuhause für die Familie wollte, stand fest, mit wem sie es bauen würden. Eine Homestory der besonderen Art.

„Ich habe schon den Rohbau der Einliegerwohnung in der Stadtvilla gesehen, in der wir vorher gewohnt haben, und den Bau be-

obachtet“, sagt der Bauherr. „Das hatte eine sehr gute Qualität, was da gebaut wurde.“ Deshalb wollte das Ehepaar in jedem Fall schon in die Wohnung gern einziehen. „Wir haben uns dem damaligen Vermieter einfach als seine zukünftigen Mieter vorgestellt.“ Der Eigentümer war zunächst verwundert, stimmte aber zu. So lernte das Paar das Wohnen und Leben in einem Lehner Haus richtig kennen. Das war eine Art des Wohnens auf Probe. Und es hat die künftigen Bauherren absolut überzeugt: Ihr eigenes Haus wollten sie mit Lehner bauen, eine

Stadtvilla wie diejenige, in welcher sie ihre Wohnung mieteten.

## Vorstellungen werden Wirklichkeit

„Wir hatten“, sagt die Bauherrin, „eine klare Vorstellung von der Raumaufteilung. Im Obergeschoss sollten drei Kinderzimmer sein, ein Kinderbad, eine begehbare Ankleide und ein separater Elternteil.“ „Das ganze ist so gebaut“, sagt der Bauherr, „dass wir den oberen des Hauses vom unteren einmal abgrenzen können, wenn die Kinder älter sind.“ Das gesamte Haus barrierefrei. Des Weiteren

wollten die Bauherren trockenen Fußes von der Garage ins Haus gehen können und an der Terrasse die Säulen der klassischen Stadtvilla. Darüber ist alles vorbereitet für einen großen Balkon. Manches haben sie auch als Eigenleistung erbracht, zum Beispiel das Verlegen der Fliesen und Böden sowie den Einbau des großen Kamins. Die Wärme dieser besonders im Winter attraktiven Feuerstelle wird ergänzt durch das Erwärmen der Fußböden mit einer effizienten Luft-Wasser-Wärmepumpe. Für das Einrichten einer Photovoltaikanlage ist alles vor-





### Eckdaten Homestory 361®

Haustyp:	Stadtvilla mit Doppelgarage
Bauweise:	Holzständerbauweise; ökologisch, diffusionsoffen; Brandschutz F90, Ø U-Wert 0,13
Dachform:	Walm-Zeltdach, Nagelbinderkonstruktion, 23 Grad
Nutzfläche:	Gesamt rd. 280 m <sup>2</sup>
Energiebedarf:	Jahresheizwärmebedarf (kWh/m <sup>2</sup> a) 55,00 Jahresprimärenergiebedarf (kWh/m <sup>2</sup> a) max.: 72,00 tats.: 47,4
Haustechnik:	Luft-Wasser-Wärmepumpe, Fußbodenheizung



bereitet. Die Villa mit ihrer Nutzfläche von rund 280 m<sup>2</sup> ist unterkellert. Dort unten haben sich die Bauherren eine gemütliche Sauna eingerichtet. Die Energiebilanz des Hauses ist ausgezeichnet. „In jeder durchschnittlichen Mietwohnung zahlen Sie heute genau soviel wie für das gesamte Gebäude“, sagt ein befreundeter Gast.

### Vertrauen ist alles

Das Ehepaar ist während seiner Planungen auch nach Heidenheim ins Werk von Lehner Haus gefahren und hat sich dort das Bauen von Hausteilen angesehen. „Für uns stand es fest, dass wir mit Lehner bauen“, sagt der Bauherr. Das Grundstück konnten wir günstig erwerben, mit der Genehmigung klappte es relativ gut, und so sind wir von Mietern in einem Lehner-Haus zu Besitzern eines eigenen Lehner-Hauses geworden. Wir

wussten ja, was wir bekommen.“ Den Bauherren war klar, was sie zu erwarten hatten: eine erstklassige Qualität der Verarbeitung und natürlich – ein echtes Markenzeichen des schwäbischen Holzfertigbauers: ein exzellentes Wohngefühl durch das gute Klima im ganzen Haus. Die Wand von Lehner, die Climativ plus, dampfdiffusionssoffen und ein ökologisches System aus Materialien wie Gips, Gipsfasern und Holzwerkstoff, sorgt für eine hohe Energieeffizienz und gesundes Wohnen. In den Räumen der Stadtvilla hält man es sehr gut aus, denn es ist dort beinahe immer eine gute Luft.

### Gutes Preis-Leistungs-Verhältnis

„Uns hat“, sagt der Bauherr, „auch das Preis-Leistungs-Verhältnis überzeugt und die sympathische Fachberatung. Qualität hat nun einmal ihren Preis. Wir hatten ein gutes

Verhältnis zu den Handwerkern auf der Baustelle, es wurde sogar mit der Stelltruppe von Lehner zum Richtfest eine Party gefeiert. Ich bin jeden Tag auf der Baustelle gewesen, aus Vorfreude und Neugier, und natürlich auch, um zu schauen, ob alles richtig läuft, klar.“ Das Ehepaar ist mit seiner eigenen Stadtvilla sehr zufrieden. Der junge Sohn spielt im großen Garten und weiterer Nachwuchs ist schon auf dem Weg. „Ich würde das

immer wieder so bauen“, sagt der Bauherr überzeugt und zufrieden mit einem Haus für die ganze Familie.

Informationen:  
Lehner Haus GmbH

Aufhausener Straße 29-33  
89520 Heidenheim, Tel. 07321 9670-0  
[www.lehner-haus.de](http://www.lehner-haus.de), [blog.lehner-haus.de](http://blog.lehner-haus.de)





# Hochmoderne Formsprache

Spezielles Design – ein Spiel mit aufregenden, geometrischen Formen

Die Architektur des Hauses von Familie Abendroth ist ein absoluter Blickfang, der eine außergewöhnliche Formsprache spricht – hochmodern und rundum in der Wirkung durchdacht mit seinen Rücksprüngen und der Anordnung von Fenstern und Türen. Das Flachdach sowie die Fassade in schlicht-puristischem Weiß mit den anthrazit-farbenen Absetzungen ergänzen das Gesamtbild perfekt. Ein stilbewusster Eigen-

heimraum auf über 235 m<sup>2</sup> Wohnfläche mit fünf Schlafräumen.

## Durchdachte Raumanordnung im Erdgeschoss

Haus Abendroth wurde in eingeschossiger Bauweise als Staffelgeschoss von BAUMEISTER-HAUS umgesetzt. Im Erdgeschoss mit fast 160 m<sup>2</sup> Wohnfläche überzeugen die Räumlichkeiten nicht nur durch ihre Groß-

zügigkeit, sondern auch durch ihre ausgefeilte Anordnung. So erreicht man über die zentrale Diele einen Nebenflur, von dem aus man, abgetrennt vom Wohnbereich, in den Hauswirtschaftsraum, den Technikraum sowie in den Abstellraum gelangt. Der Wohn-/Essbereich dominiert den hinteren rechten Teil des Hauses. Hier sorgen große Terrassentüren für viel Tageslicht. Auch in der offenen Küche genießt man dank der

Eckfenster einen hervorragenden Ausblick. An die Küche angeschlossen ist ein abtrennbarer Vorratsraum und auch an den direkten Weg zur Diele sowie zum Gäste-WC wurde hier gedacht. An das Wohnzimmer schließt sich das Arbeitszimmer an, durch das man auch das ruhig gelegene Gästezimmer erreicht. Beide Räume verfügen über mehr als 16 m<sup>2</sup> Platz.

## Viel Privatsphäre mit Dachterrasse

Das Obergeschoss von Haus Abendroth bietet der Familie auf rund 106 m<sup>2</sup> Wohnfläche großzügige Privaträume. Hier gelangt man über die zentral gelegene Galerie in drei etwa gleich große Kinderzimmer, ein weiteres Arbeitszimmer, ein Bad mit Badewanne sowie Dusche und in das Elternschlafzimmer. Dieses verfügt über einen separaten Ankleidebereich sowie – dank der gestaffelten Bauweise – über eine attraktive, überdachte Dachterrasse.

Die Haustechnik überzeugt mit einer Luft-Wasser-Wärmepumpe in Verbindung mit einem Solarpaket und einer Fußbodenheizung. Alle Energiestandards sind auf Kundenwunsch möglich.

[www.baumeister-haus.de](http://www.baumeister-haus.de)







BAUMEISTER  
HAUS



Anzeige

## Wir planen und bauen Ihr Traumhaus.

Individuell. Schlüsselfertig. Zum Festpreis.

  Bauunternehmung Böpplé GmbH | 74078 Heilbronn  
Telefon 07131 2610-0 | [www.boepplebau.de](http://www.boepplebau.de)



# Die Poleposition immer im Blick

## Ein HUF Bungalow für Automobil-Enthusiasten

HUF Bungalows in moderner Fachwerkarchitektur zeichnen sich durch ihre faszinierende Holz-Glas-Optik sowie eine durchdachte Grundrissplanung aus. Denn durch die ebenerdige Bauweise müssen alle Räume intelligent auf einer Fläche untergebracht werden. Je nach Grundstück kann auch ein Keller dienlich sein – so wie bei HUF Bauherr Mika, der seinen Traum-Bungalow mit einem Untergeschoss der besonderen Art kombiniert hat.

### Alles aus einer Hand

„Als in der Nachbarschaft ein HUF Haus gebaut wurde, konnte ich Tag für Tag den Baufortschritt mit verfolgen. Es lief alles Hand in Hand – kein Stillstand, kein Chaos“, erinnert sich Herr Mika. Zu diesem Zeitpunkt war der Automobil-Produktmanager bereits auf der Suche nach einem passenden Haushersteller, der seinen ganz individuellen Wunsch umsetzen sollte: ein Bungalow mit verglaster Tiefgarage.

Zusammen mit den erfahrenen Architekten von HUF HAUS plante der Autoliebhaber aus dem Hoch-Taunus-Kreis sein maßgeschneidertes Wohnhaus im Grünen samt ausgebautem Keller und Stellplatz für seine Lieblingsfahrzeuge. Da der HUF Keller ebenso sorgfältig wie das HUF Haus entworfen und

als Gesamtprojekt mit dem Haus koordiniert und betreut wird, stellt diese integrierte Bauweise kurze Bauzeiten und eine ganzheitlich hohe Qualität sicher.

„Die offene Architektursprache passt hervorragend in den Taunus mit seinen Bergen und Wäldern. Ich bin nach wie vor begeistert von den großen Glasflächen und der Verbindung zur Natur. Außerdem war es für mich wichtig, dass alles aus einer Hand kommt. Für aufwändige Ausschreibungen und Terminplanung fehlt mir berufsbedingt schlichtweg die Zeit“, erklärt der Bauherr, der sich ganz auf den schlüsselfertigen Service des Familienunternehmens verlassen hat.

### Wohnraum aus Holz & Glas

Entstanden ist ein eleganter, dunkelgrauer Bungalow mit Satteldach, der mit Außenmaßen von 12,5 m x 12,5 m und Raumhöhen bis zur Dachuntersicht eine beeindruckende Weite schafft. „Da ich selbst knapp zwei Meter groß bin und anderswo oft den Kopf einziehen muss, habe ich Wert auf eine offene Raumplanung gelegt. Durch die Dachform ergibt sich eine beeindruckende Höhe und alles wirkt großzügig und luftig.“ Im ebenerdigen Erdgeschoss gelangt man durch den Eingangsbereich zur offenen





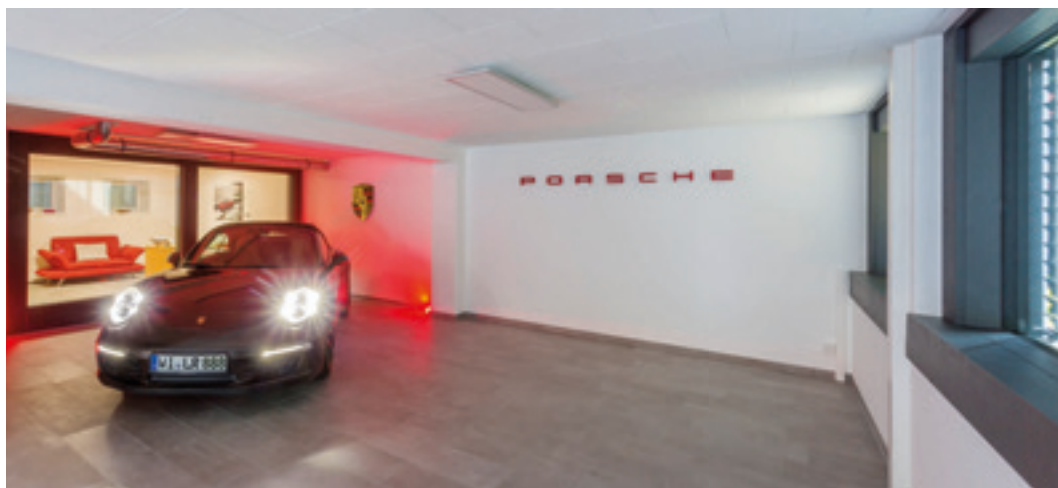
Küche, die fließend in den Wohn- und Essbereich übergeht. Im linken Hausteil sind die Schlafräume samt Wellnessbad mit freistehender Badewanne und bodentiefer Dusche untergebracht.

Wo immer möglich, hat sich der Bauherr für Glasfronten entschieden, die den Blick in den umliegenden Garten freigeben.

Beheizt wird das effiziente Gebäude der Energieeffizienzklasse A mittels Luft-Wasser-Wärmepumpe. Auf beiden Geschossen sorgt eine Fußbodenheizung für die effiziente Wärmeverteilung. Auch eine Photovoltaikanlage kann problemlos nachgerüstet werden – die notwendigen technischen Vorbereitungen wurden bei der Planung bereits berücksichtigt, um später auch das E-Auto als Powerbank nutzen zu können und durch bidirektionales Laden dem Haus wieder zur Verfügung stellen zu können.

Mittig im Haus führt eine elegante Holz-treppe mit Glasgeländer hinunter in den Hobbyraum mit Poleposition: Dank innen liegender Glasfront kann man von hier direkt in die Garage und dahinter in den Garten blicken. „Ich bin in der Automobilbranche tätig und war von klein auf von Autos begeistert. Von meinem Schreibtisch oder der Couch aus habe ich meine Liebhaberstücke immer im Blick“, schwärmt Herr Mika.

[www.huf-haus.com](http://www.huf-haus.com)





# 3 Wohneinheiten unter einem Dach

Wohngesundes Umfeld mit unvergleichlicher Behaglichkeit und smartem Wohnraum

Das Haus präsentiert sich nach außen hin als ein zusammenhängendes Objekt, umfasst allerdings drei voneinander unabhängige Wohneinheiten – die rund 240 m<sup>2</sup> große Privatwohnung von Matthias Moser und seiner Frau Maria sowie zwei weitere hochwertig ausgestattete Mietwohnungen mit jeweils ca. 80 m<sup>2</sup> Wohnfläche. Die Wohnungen sind nicht nur haustechnisch voneinander getrennt, sondern auch schalltechnisch entkoppelt, um maximalen Wohnkomfort und Unabhängigkeit zu gewährleisten. Bauherr

Hubert Moser zieht ein allgemeines Resümee: „Die Wände, Decken und Böden aus unbehandeltem Vollholz erfüllen die höchsten Ansprüche – und zwar in jeder Hinsicht. Das bestätigen uns auch unsere Mieter, die vor allem in punkto Energietechnik, Heizkosten und Schallschutz sehr sensibel reagieren.“

## Die höchsten Anforderungen

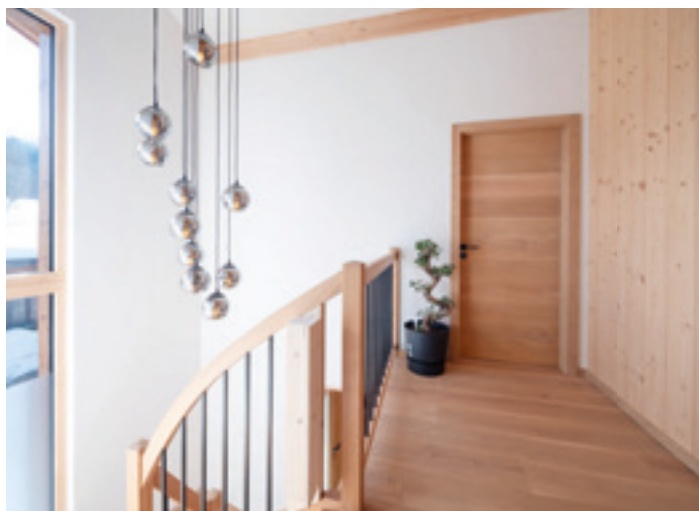
Der Kontakt mit Holzius wurde durch Maria Moser hergestellt. Ihre Recherche im Internet hat ergeben, dass Holzius das einzige Unter-

nehmen im weiteren Einzugsgebiet ist, das Häuser mit nachhaltigen, leim- & metallfrei produzierten Vollholzelementen realisiert. Nach erster telefonischer Kontaktaufnahme konnte sich Familie Moser direkt in der Holzius-Produktion in Prad am Stilfserjoch von den Vorteilen der reinen Vollholzbauweise überzeugen. Die Vollholzelemente bestehen aus Vollholzbohlen und -balken, die mit mehrfachen Nut- und Kammverbindungen mit reinen Holzverbindungstechniken verbunden werden. Die Wandbohlen werden

mit einer hölzernen Gratleiste befestigt, die Deckenelemente mit Schrauben aus Holz. In Verbindung mit verschiedenen Funktionsprinzipien & materialgerechter Verarbeitung entstehen leistungsstarke Bauelemente. Durch die Verwendung von sortenreinen Vollholzelementen stellt Holzius die Kreislauffähigkeit der Gebäude sicher.

## Kreislauf nach Cradle to Cradle®

Die Holzius Vollholzbauweise deckt sich mit den Prinzipien von Cradle to Cradle®, die einen







neuen Ansatz für Nachhaltigkeit beschreiben. Ziel ist es, gesunde Produkte in immer wiederkehrende stoffliche Kreisläufe zu bringen, so dass alle Rohstoffe „von der Wiege zur Wiege“ zirkulieren. Als eines der führenden Unternehmen im ökologischen Vollholzbau ist holzius sogar möglich, mit seinen Produkten beide Kreisläufe (den biologischen und den technischen) zu 100 % abzudecken. Die einstofflichen Wand-, Decken- und Dachelemente können sowohl im Rahmen des technischen Kreislaufs zurückgenommen und in neuen Gebäuden wiederverwendet werden als auch im Rahmen des biologischen Kreislaufs nach der Demontage wieder auf natürliche Weise rückgeführt werden. Cradle to Cradle Certified™ (Gold) ist sowohl für holzius als Unternehmen als auch für Interessenten und Bauherren mehr als „nur“ ein Zertifikat – es dokumentiert Sicherheit und Nachweisbarkeit.

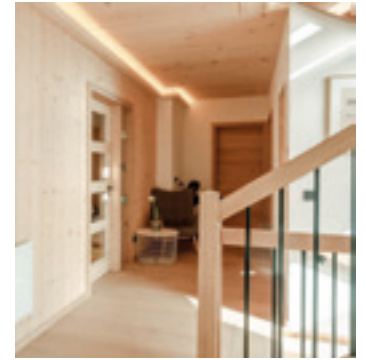
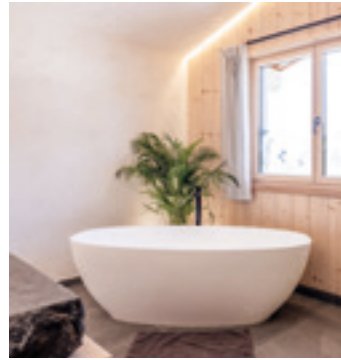
### Tradition und Moderne

Matthias und Maria Moser war es wichtig, in einem naturnahen Vollholzhaus zu leben,

optisch allerdings bewusste Unterbrechungen zu setzen: „Sowohl außen als auch innen wechseln unbehandelte Holzoberflächen in Sichtqualität und weiß verputzte Wände und Decken einander ab. Auf diese Weise eröffnen wir sowohl uns selbst als auch unseren Mietern die Möglichkeit, den Wohnräumen wahlweise einen traditionellen oder modernem ‚Anstrich‘ zu geben.“ Die Gebäudehülle wurde mit gepresster Holzfasern thermisch isoliert, die gebürsteten Fichtenholz-Oberflächen in den Wohnräumen sind offenporig belassen und dementsprechend atmungsaktiv. „Holz ist einfach ein angenehmer Baustoff. Anders als beim Massivbau wird die Feuchtigkeit vom Holzhaus absorbiert. Man hat von Anfang an ein wohngesundes Umfeld mit unvergleichlicher Behaglichkeit“, so die Bauherren.

### Smarte Vorab-Planung

Als Experten für Elektrotechnik haben Hubert und Matthias Moser beruflich immer wieder in Häusern aus Holz zu tun: „Uns war bewusst, dass aufgrund der werkseitigen



Vorfertigung der Wand- und Deckenelemente sämtliche Installationen vorab bedacht und geplant werden mussten. Wir haben uns also bewusst für jede Funktion der smarten Haustechnik entschieden – und selbstverständlich selbst umgesetzt.“ Die Videoüberwachung, Videosprechanlage, der Schließmechanismus und natürlich die separaten Heizungen sind online vernetzt und anzusteuern. „Das erlaubt unseren Mietern, durch bedarfsgerechtes Steuern der elektrischen Infrarot-Heizelemente in den Wohnräumen und der Fußbodenheizung in den Badezimmern ihre Betriebskosten nachhaltig zu senken“, ergänzt Hubert Moser.

### Vollholz mit Mehrwert

Die Bauherren heben die Zuverlässigkeit und Termintreue von holzius sowie der Zimmerei Holzbau Hetzenauer besonders hervor: „Am Tag des Aufbaus standen pünktlich in der Früh zwei Sattelzüge mit den Vollholzelementen in der Einfahrt der Baustelle. Mit nur zwei Spezialisten von holzius und vier Fach-

leuten der Zimmerei waren am Freitagabend sämtliche Holzbauarbeiten perfekt abgeschlossen.“ Im Zuge der Arbeiten wurde spontan ein weiterer Durchgang aus einem der holzius Wandelemente ausgeschnitten – dieses Stück dient heute als Vollholztischplatte im privaten Küchen- und Wohnbereich.

### Perfekte Partnerschaft

Dieses Vollholzhaus zeichnet sich durch überlegte und gelebte Nachhaltigkeit aus. Herbert Niederfringer, Geschäftsführer der holzius GmbH, über die Projektentwicklung und Realisierung: „Die Anforderungen waren von Anfang an hoch – und wir konnten sie entsprechend umsetzen. Gleichzeitig hatten wir mit den Bauherren erfahrene Ansprechpartner, die ganz genau wussten, was sie wollten und worauf es bei der Vollholzbauweise ankommt. Das Resultat: ein Referenzprojekt, auf das alle Beteiligten stolz sein können – auch zukünftige Generationen.“

[www.holzius.com](http://www.holzius.com)





# Karesa lässt den Süden einziehen

Fertighauspezialist ermöglicht modernes Wohnen mit Naturgefühl

Nach Süden ausgerichtete Glasfronten, eine große überdachte Terrasse sowie die fließende Verbindung von Innen- und Außenbereich machen das Haus Karesa zu einem lichtdurchtränkten Wohlfühlort, nah an der Natur. Diesen Wohntraum auf 162 qm hat der Fertighauspezialist Fingerhut Haus ([www.fingerhuthaus.de](http://www.fingerhuthaus.de)) für eine 4-köpfige Familie möglich gemacht.

## Von der Natur inspiriert

Die Aufgabenstellung war schnell definiert: Ein zeitloses modernes Eigenheim mit offenem, hellem Charakter sollte es sein. Zudem sollte das Haus einen direkten Übergang zwischen Haus, Terrasse und Garten bieten. Dies hat Fingerhut Haus für Frau und Herrn Nauroth und deren beiden Kinder verwirklicht. „Mein Mann und ich lieben die Sonne und den Einklang mit der Natur. Dieses Lebensgefühl wollten wir auch auf unser Einfamilienhaus übertragen. Uns war es daher wichtig, dass wir viel Lichteinfall und eine nahtlose Verbindung zwischen Innen- und Außenbereich

haben“, sagt Frau Nauroth. Herr Nauroth fährt fort: „Den geeigneten Bauplatz haben wir auf dem Land gefunden, den passenden Baupartner in Fingerhut Haus. Den Ausschlag gab unter anderem unser Besuch im

Musterhauspark Mülheim-Kärlich, wo uns der Fertighaushersteller mit seinem Haus gleich überzeugte.“

Die Familie ließ sich von einem Kundenhaus inspirieren und entwickelte darauf basie-

rend gemeinsam mit den Experten von Fingerhut Haus die Idee für das Hausmodell Karesa. Bei der Raumaufteilung des Satteldachhauses legten Frau und Herr Nauroth das Augenmerk auf Lebensqualität. Somit





wurde kein Arbeitszimmer integriert, sondern der Wohn-, Ess- und Küchenbereich im Erdgeschoss erstreckt sich auf insgesamt ca. 65 qm. Ein großzügiger Eingangsbereich, ein Gästezimmer (alternativ Hauswirtschaftsraum) und ein WC mit Dusche runden diese Etage ab. Das Dachgeschoss beherbergt für die Familie ein Schlafzimmer, ein Ankleidezimmer, zwei Kinderzimmer, ein Bad und eine raffinierte Galerie.

**Offen, hell und architektonisch besonders**

Das Satteldachhaus verbindet innen und außen Modernität mit Holzelementen und setzt ganz auf lichtdurchflutetes Wohnen. Mehrere Glasfronten sind dafür Richtung Süden ausgerichtet. Im großen zusammenhängenden Wohn-, Ess- und Küchenbereich ist an mehreren Stellen ein direkter Zugang zur großzügigen Terrasse auf der Südseite

und zum Garten geschaffen worden. Nachträglich haben die Nauroths die Terrasse überdachen lassen, sodass sie nun eine moderne, geschützte Ausstrahlung besitzt. Der Eingangsbereich des Hauses ist ebenfalls überdacht und als Veranda angelegt.

„Mit dem Bau unseres Eigenheims haben wir unseren Traum vom modernen Wohnen unter Einbeziehung von Licht und Natur erfüllt. Die Zusammenarbeit mit Fingerhut Haus war ausgezeichnet und stets zielführend – über die gesamte Planungs- und Bauphase hinweg“, sagt Herr Nauroth. „Bereits im ersten Beratungsgespräch fühlten wir uns sehr gut aufgehoben. Auf unsere Wünsche und Vorstellungen wurde immer eingegangen und Fragen schnell bearbeitet und gelöst. Auch nach der Fertigstellung standen uns die Mitarbeiter des Unternehmens weiterhin mit Rat und Tat zur Seite“, resümiert Frau Nauroth. [www.fingerhuthaus.de](http://www.fingerhuthaus.de)



**INPROJEKT**  
Wunschhaus GmbH

PLANEN - BAUEN - WOHLFÜHLEN

An-Umbau, Sanierung & Modernisierung? Wir sind für Sie da.

Rieslingweg 4 · 74676 Niedernhall  
Tel. 0 79 40 / 93 95 64  
[www.inprojekt-haus.de](http://www.inprojekt-haus.de)

[www.ott-garagen.de](http://www.ott-garagen.de)

**Ott**

Ihr bestes Stück..

ohne Garage mit Garage

**Jetzt Garage kostenlos probeparken!**  
In der größten Garagen- und Carportausstellung Deutschlands.

365 Tage im Jahr für Sie geöffnet.

Gebrüder Ott Betonwerke GmbH & Co.KG  
Max-Eyth-Straße 50 • 72622 Nürtingen  
07022/4004-131 • [info@ott-garagen.de](mailto:info@ott-garagen.de)



# Perfekte Planung & breite Nutzung

Mit durchdachten Mehrfamilienhäusern in die Zukunft investieren

Eine perfekte Planung und eine breite Nutzung zeichnen dieses Mehrfamilienhaus mit acht Wohneinheiten und insgesamt rund 592 m<sup>2</sup> nutzbarer Gesamtfläche aus. Hinzu kommen noch Flächen von Fluren, Laubengang, Treppenhäusern und ggf. Kellerräumen. Die ausgewählten Wohneinheiten sind in diesem Fall maßgeschneidert für Singles und Paare mit Größen von etwa 68 bis 76 m<sup>2</sup>. Die Größen der Wohneinheiten gewährleisten optimale Voraussetzungen für eine schnelle Vermietung oder den Verkauf als Eigentumswohnung.

## Habitat R – die Mehrfamilienhäuser von RENSCH-HAUS

Die Mehrfamilienhäuser von RENSCH-HAUS verbinden durchdachte und optimierte Wohnkonzepte mit höchster Flexibilität, um auf die unterschiedlichen Anforderungen der Baupartner optimal eingehen zu können. Unabhängig davon, ob vier, fünf, elf oder mehr Wohneinheiten, die Mehrfamilienhäuser von RENSCH-HAUS basieren auf perfekt abgestimmten Lösungen, die passend für jedes Bauprojekt erstellt werden.

## Die Zukunft im Blick

Wer mit Holz baut, baut für die Zukunft. Diesem Grundsatz widmet sich der Fertighaus-

hersteller RENSCH-HAUS seit über 145 Jahren. Das Unternehmen folgt dem Anspruch moderne, zukunftsweisende, klimafreundliche, umweltbewusste und besonders energieeffiziente Ein- und Zweifamilienhäuser in diffusionsoffener Bauweise zu bauen. Aus diesem Grund steht RENSCH-HAUS seit sechs Generationen im intensiven Aus-

tausch mit Wissenschaft und Forschung. Doch nicht nur beim Bauen mit Holz nimmt RENSCH-HAUS eine Vorreiterrolle ein. Zusätzlich richtet RENSCH-HAUS seine langfristige Firmenstrategie auf den Bau von Häusern mit niedrigen Energiekosten aus. Seit 2015 werden Ein- und Mehrfamilienhäuser auf Thermo-Fundamentplatte serienmäßig als

Effizienzhaus 40 gebaut. 2021 setzten 94 % der RENSCH-HAUS Bauherren auf ein Effizienzhaus 40 oder besser, Tendenz steigend. In den RENSCH-HAUS Musterhäusern und Verkaufsbüros können Interessenten sich über das Bauen mit Holz sowie über die aktuellen Förderungen informieren.

[www.rensch-haus.com](http://www.rensch-haus.com)







# Aufstockung in Holzbauweise

## Modernes Design und nachhaltige Technik

Der moderne Holzbau: ein echter Problemlöser bei Wohnraummangel. Vor allem in Ballungsräumen fehlt es an Wohnraum. Städte können oft nur in geringem Umfang wachsen. Nachverdichtung ist hier die einzige Lösung. So können vorhandene Gebäude mit zusätzlichen Stockwerken aufgestockt werden, wie in diesem Beispiel der Firma HolzHaus Bonndorf GmbH in Freiburg gezeigt. Das vorhandene, ungenutzte Dachgeschoss der Garage wurde durch zwei Stockwerke in natürlicher, zertifizierter Holzrahmenbauweise ersetzt; entstanden sind durch die nachhaltige Modernisierung 150 qm zusätzliche Wohnfläche (5 Zimmer) mit einem angenehmen, wohngesunden Raumklima.

Die neugestaltete Fassade präsentiert sich mit einer waagrecht, geschlossenen Rhombusschalung aus gehobelter Weißtanne. Durch die Vorvergrauung erhält das Holz eine edle, zeitlose Optik, die sowohl modern als auch pflegeleicht ist.

Um höchsten Wohnkomfort und Energieeffizienz zu gewährleisten, wurden Holz-Alu-Fenster mit 3-fach-Verglasung eingebaut. Ihre anthrazitfarbenen Rahmen verleihen

der Fassade ein elegantes Erscheinungsbild und schaffen ein harmonisches Zusammenspiel mit der Holzverkleidung.

Elektrisch betriebene Rollläden & Raffstores mit CDL-Lamellen bieten optimalen Schutz vor Sonne und unerwünschten Einblicken.

Im Innenbereich setzt ein großzügiger Koch- und Essbereich besondere Akzente und bildet den kommunikativen Mittelpunkt im neuen Wohnraum. Clever und unscheinbar im Raum integriert wurde die weiße Abstellkammer, die viel zusätzlichen Stauraum bietet. Der Boden ist mit hochwertigem Landhausdielenparkett aus Eiche ausgelegt, das Wärme und Natürlichkeit ausstrahlt. Die Wände wurden mit feinem Putz gestaltet, was den Räumen ein edles und zugleich wohlliches Ambiente verleiht.

Ein neu verglastes Treppenhaus schafft eine elegante Verbindung zwischen altem und neuem Gebäude. Eine halbgewendelte Treppe aus massivem Eichenholz verbindet die neu geschaffenen Ebenen stilvoll. Die handwerklich präzise ausgeführte Konstruktion fügt sich nahtlos in das Raumkonzept ein und unterstreicht den natürlichen Charakter des Hauses.



Fotos: HolzHaus Bonndorf



### Gelungene Aufstockung

Für eine nachhaltige Beheizung kommt eine innovative Kombination aus Photovoltaikanlage, Luft/Wasser-Wärmepumpe und Fußbodenheizung zum Einsatz. Diese sorgt für ein angenehmes Raumklima und reduziert gleichzeitig den ökologischen Fußabdruck. Das neue Flachdach wurde mit einer langlebigen Alu-Abdichtung ausgestattet. Ein weiteres Highlight ist die großzügige

Loggia. Der Terrassenboden aus Thermo-Kiefer und das moderne Geländer aus Flachstahl verleihen dem Dachbereich einen einzigartigen Charakter und laden zum Verweilen ein. Das Erdgeschoss beherbergt eine bestehende Garage, die nahtlos in das Gesamtkonzept integriert wurde.

Das Ergebnis: ein modernes, energieeffizientes Zuhause, das durch Ästhetik, Funktionalität und Nachhaltigkeit überzeugt.

[www.holzhaus.com](http://www.holzhaus.com)



Anzeige

TRAUMHAFTRE TREPPEN...

... mit dem Fuchs-Hybrid-System®,  
der Patentlösung im Trittschallschutz

**FUCHS-TREPPEN**  
www.fuchs-treppen.de

An advertisement for Fuchs-Treppen. It features a large, detailed image of a staircase with wooden steps and a metal railing, set against a dark blue background with a large, realistic moon in the sky. The text is in white and blue, with the company name and website prominently displayed at the bottom right.



Alle 4 Fotos: KNECHT Kellerbau



Präzisionsarbeit: Der Original Lichtfluter wird von KNECHT Kellerbau im Werk vorgefertigt und auf der Baustelle exakt eingesetzt.

**LICHTFLUTER-EINBAU**  
www.knecht-kellerbau.de



**LICHTFLUTER**  
www.knecht-kellerbau.de



# Lichtblick im Keller

## Vom Kartoffelkeller zum Wohntraum: Moderne Kellergestaltung mit Tageslicht

In der Vergangenheit war der Keller vor allem eins: ein kühler, feuchter Lagerplatz – ideal für Kartoffeln und Vorräte. Heute denken Baufamilien anders. Wohnlichkeit ist auch im Untergeschoss gefragt, erklärt Bernd Hetzer von der Gütegemeinschaft Fertiggeller (GÜF): „Mehr als 90 Prozent der Keller werden heutzutage zumindest teilweise als Wohnraum genutzt. Tageslicht spielt dabei eine entscheidende Rolle, denn es macht den Keller zu einem einladenden Lebensraum.“

### Fertiggeller: Präzision & Komfort

Moderne Fertiggeller werden in Werkshallen aus wasserundurchlässigem WU-Beton vorgefertigt und innerhalb weniger Tage vor Ort montiert. Sie bilden eine stabile Basis für das gesamte Haus und sind ein sinnvolles Fundament auch für Fertighäuser. Jeder Fer-

tiggeller wird individuell geplant, um optimale Bedingungen für Wohnraum, Frischluft und Tageslicht zu schaffen. Dabei sorgen hochwertige Wärmedämmung und komfortable Deckenhöhen für ein angenehmes Wohnklima.

Die Gestaltungsmöglichkeiten sind vielfältig: Ob Arbeitszimmer, Kinderzimmer oder Wellness-Oase – ein moderner Keller erweitert die Wohnfläche und entlastet die oberen Stockwerke. „Ein gut geplanter Keller bietet Flexibilität und wertet das gesamte Haus auf“, so Hetzer, Vertriebsleiter beim GÜF-Mitglied Knecht Kellerbau.

### Tageslicht: Ideen für helle Räume unter der Erde

Die Herausforderung, Licht in ein unterirdisches Geschoss zu bringen, wurde mit

innovativen Lösungen gemeistert. Je nach Grundstückssituation stehen verschiedene Optionen zur Verfügung:

Mit **Lichthöfen** verwandeln Sie Kellerfenster in Lichtquellen. Ob bepflanzte Beete oder kleine Terrassen – diese stilvollen Gestaltungselemente lassen reichlich Tageslicht ins Untergeschoss strömen. Neben der praktischen Funktion schaffen Lichthöfe eine charmante Verbindung zwischen Innen- und Außenbereich und tragen zu einer hellen, freundlichen Atmosphäre im Keller bei. Ideal für Wohnräume mit natürlichem Flair!

Mit dem innovativen „**Lichtfluter**“ von Knecht holen Sie maximal viel Tageslicht in Ihr Untergeschoss – selbst bei Grundstücken ohne Hanglage. Dieses clevere System leitet Licht von oben tief in den Keller und sorgt so für helle, wohnliche Räume mit einer einzigarti-

gen Atmosphäre. Ob für ein Arbeitszimmer, eine Wohlfühloase oder ein Hobbyraum: Der Lichtfluter verwandelt das Souterrain in einen einladenden Wohnbereich. Besonderes Highlight: er kann zum Lüften ganz einfach per Smartphone-App geöffnet werden. Diese Kombination aus Funktionalität und moderner Technologie macht ihn zur idealen Wahl für alle, die Wert auf Komfort und Wohnqualität legen. Mit dem Lichtfluter setzen Sie auf eine zukunftsweisende Lösung, die Tageslicht und Frischluft ins Untergeschoss bringt.

Mit **SafelLight** präsentiert Glatthaar Keller eine ziemlich neue Lösung, um Tageslicht auf außergewöhnliche Weise in den Keller zu bringen. Das innovative System integriert Glasböden in Terrassen oder andere Außenbereiche des Hauses. So gelangt Sonnenlicht ungehindert von oben in darunterliegende





Foto: GÜF/Glatthaar Keller

**SAFELIGHT**  
www.glatthaar.com



Foto: GÜF/KAMPA/Knecht Kellerbau

**LICHTBAND**  
www.knecht-kellerbau.de

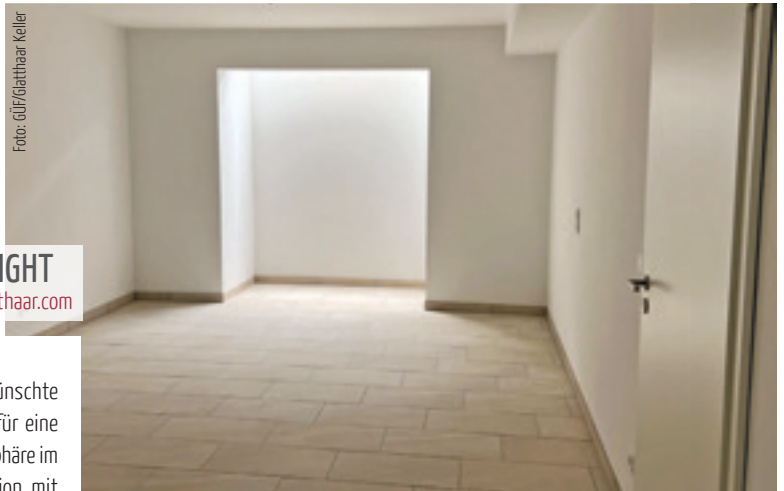


Foto: GÜF/Glatthaar Keller

Räume – und schafft eine helle, freundliche Atmosphäre im Untergeschoss. Ob als Essplatz, gemütliche Wohnzimmerecke oder stilvolles Atelier: Der lichtdurchflutete Bereich unter dem Glasboden wird zu einem Highlight Ihres Zuhauses. Neben der Funktionalität punktet SafelLight mit modernem Design und nahtloser Integration in die Architektur.

**Lichtbänder** sind schmale Fenster, die direkt unter der Kellerdecke installiert werden und auf elegante Weise Tageslicht in die Räume bringen. Je nach gewähltem Fenstertyp bieten sie zudem die Möglichkeit zur Belüftung, sodass Ihr Keller nicht nur heller, sondern auch angenehm frisch wird.

**Lichtschächte** sind eine klassische und vielseitige Lösung, um Tageslicht in den Keller zu bringen. Dank individueller Größenanpas-

sung lassen sie genau die gewünschte Menge Licht einfallen und sorgen für eine funktionale sowie wohnliche Atmosphäre im Untergeschoss. Eine zeitlose Option mit flexibler Gestaltung!

**Fachplanung für langlebige Qualität**

Ob innovative Lichtsysteme oder klassische Lösungen: Fachgerechte Planung und Ausführung durch zertifizierte Spezialisten sind unverzichtbar. Unternehmen mit dem RAL-Gütezeichen „Fertigkeller“ garantieren optimale Statik, Wärmedämmung und Langlebigkeit. Ein durchdacht geplanter Keller ist nicht nur ein Plus für die Wohnfläche, sondern auch eine Investition in Komfort und Lebensqualität – und zwar vom Keller bis unters Dach.



Foto: GÜF/MB Effizienzkeller

**LICHTSCHACHT**  
www.mb-keller.de

Anzeige

# BODEN-PLATTE + KELLER



**KNECHT**  
Fertigteilkeller

WERTE FÜRS LEBEN

**KNECHT Kellerbau GmbH**  
Tel.: +49 (0) 7123 944 0  
Mail: info@knecht.de

[www.knecht-kellerbau.de](http://www.knecht-kellerbau.de)

Stellen Sie Ihr Haus auf ein solides Fundament und bauen Sie auf die kompromisslose Markenqualität von Knecht. Wir sind Ihr starker Partner in Sachen Fertigteilkeller und Bodenplatten – Deutschlands erfahrenster Spezialist seit 55 Jahren.



Fotos: Westerhoff

**SAUNAHAUS KUBUS F20-2**  
[www.blockhaus-westerhoff.de](http://www.blockhaus-westerhoff.de)

# Entspannung vom Feinsten

Wir haben die schönsten Saunen und Whirlpools für Sie zusammengestellt

Das SAUNAHAUS KUBUS F20-2 vereint durchdachte Funktionalität, modernes Design und gediegene Handwerkskunst. Der langlebige Holzrahmen mit Volldämmung sorgt für ein komfortables Saunaklima bei ansprechender

Energieeffizienz. Die hochwertige, robuste Außenverkleidung kommt aus wetterbeständigen sowie ästhetischen HPL-Platten. Unsichtbare Befestigungen bewahren den modernen Auftritt Ihres Saunahauses.

Eine GARTENSAUNA/AUSSENSAUNA bietet viele Möglichkeiten für Ihre persönliche Wellness. Ob im Garten, auf der Terrasse oder auf einem Freisitz – maßgeschneiderte Saunahäuser finden sich in vielen natur-

nahen Bereichen. Die äußeren Abmessungen und Konturen sowie die Details der Innenausstattung schmiegen sich an Ihre örtlichen Gegebenheiten und persönlichen Vorlieben. Laufende Innovationen sorgen für modernste Technologien, erfahrene Monteure für handwerkliche Solidität. Das Ergebnis ist Ihr Erlebnis.

Eine AUSSENSAUNA bietet tolle Möglichkeiten zur Entspannung, auch mal auf kompaktem Raum. Eine Freiluft-Terrasse bietet ihr eine wunderschöne Arena. Lassen Sie den Blick ins Weite schweifen und genießen Sie beim Verlassen der Sauna die belebende Wirkung frischer Luft. Die rasche Abkühlung, etwa im Winter inmitten eines verschneiten Gartens, schenkt Ihnen ein unvergleichlich wohltuendes Erlebnis. Freuen Sie sich auf ein Gleichgewicht zwischen Outdoor-Abenteuer und innerlichem Wohlbefinden.

## Wellness unterm Sternenzelt

Sie lieben luxuriöse Wellness? Der Whirlpool BALEARIS PRO 3 kombiniert modernes Design mit umfassenden Ausstattungsmerkmalen. Clever optimierte Sitz- und Liegeplätze bie-



**GARTENSAUNA / AUSSENSAUNA**  
[www.ruku-sauna.de](http://www.ruku-sauna.de)



**BALEARIS®  
PRO 3**  
[www.balearis.de](http://www.balearis.de)

ten drei Personen einen idealen Ort zur Entspannung. Das dynamische LED-Beleuchtungssystem, eine elegante Aluminium-Verkleidung sowie das hochwertige Soundsystem machen jeden kürzeren oder längeren Aufenthalt in Ihrem neuen Whirlpool zu einem besonderen Erlebnis.

Der Whirlpool SHADOW steht für minimalistisches Design und exklusiven Komfort. Die ganze moderne Modellreihe besticht durch ihre klare Formensprache, nebst raffinierten Lichtelementen für außergewöhnliche und ästhetische Effekte. Die Abmessungen von 200 x 160 x 82 cm eignen sich für feste Einbauten wie auch für freistehende Installationen.

**Maximale Momente**

Das HOME SPA bietet exklusive Wellness auf kleinstem Raum. Der kompakte Whirlpool freut sich auf Innen- wie auf Außenbereiche. Speziell Paare genießen gemeinsame Momente einer luxuriösen Hydromassage. Vier Positionen in zwei Liegekabinen sowie 20 Hydromassage- und acht Luft-Düsen schenken Entspannung und fördern die Regeneration von Körper und Geist. Das

hochwertige Material und die exquisite Verarbeitung bürgen für luxuriösen Komfort. Die transparent anmutende CARAT SPA schenkt... Freiheit. Genießen Sie viel Natur auch bei geschlossener Überdachung. Ob bei Regen, Schnee oder unter klarem Sternenhimmel: Großzügige Abmessungen maximieren Ihren Innenraum und vereinen Funktionalität mit stilvoller Ästhetik.



**HOME SPA**  
[www.aquaviaspa.de](http://www.aquaviaspa.de)



**CARAT SPA**  
[www.voeroka.de](http://www.voeroka.de)



**AUSSENSAUNA**  
[www.manz-doebele.de](http://www.manz-doebele.de)



LAMAXA L60  
www.warema.com

AUTOMATISIERTER SONNENSCHUTZ  
www.somfy.de

# Der Sonne entgegen

Mit Sonnenschutz kann der Sommer kommen

Drehbare Lamellen schützen Sie vor Sonne, Wind und Regen; nahezu rund ums Jahr. Das Lamellendach LAMAXA L60 schenkt Ihnen genau „Ihr“ Kleinklima für Ihren Lieblingsplatz im Garten. Die Lamellenwendung reguliert den Sonnenschutz Ihrer Terrassenüberdachung. Bei geschlossenen Lamellen bleiben Sie verlässlich auch vor Regen bewahrt. Die Lamellendächer als solche geraten zum schmucken Blickfang für jeden Außenbereich. Schon gewusst? Fensterflächen wirken nach innen wie Heizkörper. Jeder sonnenbeschienene Quadratmeter lässt üppige 500 Watt

passieren und erwärmt damit Ihre Innenräume. Ein motorisierter und möglichst auch AUTOMATISIERTER SONNENSCHUTZ (Rolläden oder Jalousie) isoliert Ihre Fenster und sperrt die Sonne aus. Für jederzeit angenehme Temperaturen beim Wohnen und Arbeiten. Hochwertige MARKISENSTOFFE folgen aktuellen Trends aus dem Interior Design. Interessante Oberflächen-Strukturen verbreiten eine zeitgemäße Ästhetik und Wohnlichkeit auf Ihrer Terrasse. Farben und Designs für jeden Lifestyle sowie nachhaltig produzierte Tücher passen zu Ihren individuellen Bedürfnissen.



Foto: Somfy

## Geschützt auch vor Wind & Regen

FARBSTARKE MARKISEN bringen Schatten und Kühle sowie viel Lebendigkeit auf Ihren Balkon und Ihre Terrasse. Konfigurieren Sie allerlei technische und gestalterische Details nach Ihren persönlichen Vorlieben. Alle Modelle folgen einem harmonischen Farbkonzept, und zaubern gleichermaßen Frische und eine persönliche Note an Ihre Hauswand. Der Sommer bringt jetzt wieder lange Sonnentage. Mit gutem SONNENSCHUTZ auf Terrasse, Garten & Balkon genießen Sie ihn bei immer

angenehmen Temperaturen. Fensternehe (auf Wunsch auch maßgenaue) Jalousien, Falstores, Rollos und Vorhänge schützen schnell und erschwinglich vor der Hitze. Noch logischer erscheint ein Außenschutz, der die Sonnenstrahlen gar nicht erst durch Ihre Fensterscheiben dringen lässt. Dafür gibt es Rollläden und Textilien; oder auch Raffstores aus Aluminiumlamellen, die sich je nach Sonnenstand ankippen lassen.

## Chice Stoffe & coole Steuerungen

Gewappnet gegen Feuchtigkeit und Fäulnis. Der KLASSIKER kommt mit einer imprägnierten Bespannung. Kurze Regenschauer können ihm nichts anhaben. Eine Lufthaube widersteht auch kräftigen Böen. Erhältlich in vielen Ausführungen wie Mixed, Breeze oder Stripe; oder auch mit Volants. Hinzu kommen Extras wie Knickmechanismen, Sondergrößen oder individuelle Beschriftungen. Alle Einzelteile lassen sich austauschen. Das Sonnenschutz-System heroal VS Z EM (Easy Mount) kommt als klemmbare Variante des textilen Zip-Screen-Systems heroal. Es lässt sich ohne Bohren montieren und später auch mal wieder rückstandsfrei entfernen. Der integrierte solare Antrieb eignet sich insbesondere für die Nachrüstung sowie für Miet- und Denkmalschutz-Objekte oder Bestandsimmobilien. Diverse Klemmhalter passen zu allen gängigen Fenstertypen – von Aluminium über Kunststoff bis Holz.



Foto: weinor GmbH & Co. KG

Leicht tonige Nuancen bringen Grau in neuen Varianten auf die Terrasse.

MARKISENSTOFFE  
www.weinor.de



**FARBSTARKE MARKISEN**  
www.markilux.com

Foto: markilux



**SONNENSCHUTZ**  
www.roma.de

Foto: ROMA KG



**KLASSIKER**  
www.weishaeupl.de



**VS Z EM**  
www.heroal.de



## Entsorgungsanlage Talheim

Handwerk · Industrie · Kommune  
Landwirtschaft · Privat

- Bauschutt
- gemischte Bau- und Abbruchabfälle
- Kunststoff-Rollläden
- Holz- und Kunststoff-Fenster
- Wurzeln, Laub & Heckenschnitt
- Reifen
- Altholz
- Dämmmaterialien
- asbesthaltige Baustoffe
- Gips-Baustoffe
- gemischte gewerbliche Siedlungsabfälle
- Schwarzdecke

und vieles mehr können wir für Sie als **zertifizierter Entsorgungsfachbetrieb** entsorgen.

Schauen Sie doch mal auf unsere Homepage oder rufen Sie uns einfach an.

**Wir sind gern für Sie da.**

### RetroLith GmbH

Robert-Bopp-Str. 2 · 74388 Talheim  
Tel.: 07133 90043-27 · Fax: 900 43-91  
info@RetroLith.de · [www.RetroLith.de](http://www.RetroLith.de)

### Öffnungszeiten:

Mo. – Do.	7.00 bis 16.30 Uhr
Freitag	7.00 bis 16.00 Uhr
Samstag	7.30 bis 11.30 Uhr



**SDL AKZENT PLUS**  
Mit Schiebefenster CERO III  
[www.solarlux.com](http://www.solarlux.com)



**SAPHIR PERLE**  
[www.voeroka.de](http://www.voeroka.de)



Foto: Malik Pahlmann / Solarlux GmbH

# Wohnen unter freiem Himmel

Ein Wintergarten verbindet Ihren Wohnbereich mit der natürlichen Umgebung

Das Wintergarten-Dachsystem SDL AKZENT PLUS verbindet lichtdurchflutete Eleganz mit optimaler Wärmedämmung. Die filigranen Sparren wirken schlank und lassen viel Licht herein. Die außen liegende Statik erlaubt eine angenehm leicht anmutende ebene Decke im Innenraum. Die ausgereifte Technik unterstützt auch ausladende Dachkonstruktionen. Das vollständig wärmegeämmte Dachsystem eignet sich für Neigungswinkel von 5° bis 45°. Optionale automatische Dachlüfter übernehmen die kontinuierliche Be- und Entlüftung; eine hilfreiche funktionale Abrundung.

SAPHIR PERLE verwandelt jede Eckterrasse in einen komfortablen Rückzugsraum; bei flexiblen Öffnungsmöglichkeiten. Die bioklimatische Alu-Konstruktion zeigt innova-

tive Lösungen. Ein rundliches Bindeglied vereint die beiden – über Eck am Gebäude befestigten – saphirförmigen Überdachungen. Die sternförmige Abdichtung der Hausecke gewährleistet eine solide Versiegelung.

## Licht braucht Raum

Anspruchsvolle Ästhetik trifft effiziente Energienutzung. Das zeitlos elegante Wintergarten-System HAWAII 80 erlaubt zahlreiche Konfigurationen. Die optionale LED-Beleuchtung schenkt auch mal im Winter ein Gefühl von Sommerfrische. Ob als Erweiterung des Wohnbereiches oder als Wohnzimmer im Freien – freuen Sie sich auf vielfältige Umsetzungen, lichtdurchflutete Räume und ein behagliches Wohngefühl.

Sie suchen Schutz vor Sonne, Wind und

Nässe? Das Lamellendach KEDRY PRIME besteht aus witterungsbeständigem Aluminium. Seine Lamellen rotieren um bis zu 135°. Die flexiblen Einzelmodule lassen sich frei kombinieren und ermöglichen nahezu endlose Überdachungen. Das robuste Modell zeigt die Windwiderstandsklasse 6 und trotzst auch kräftigen Schneebelastungen. Optionale Sensoren und dimmbare LED-Stripes zaubern eine chice stimmungsvolle Beleuchtung. Vertikale Markisen und verschiebbliche Glaselemente ermöglichen weitere individuelle Lösungen nach Ihren Wünschen.

## Gemütlich im Großformat

Sie suchen eine stilvolle funktionale Verglasung? Die Glas-Schiebefenster LINE GLASS

kommen mit profillosen Flügeln nebst extra flacher Bodenführung (18 mm). Die Flügelflächen erreichen bis zu 700 x 300 cm. Alle Flügel lassen sich spielend nach rechts oder links verschieben. Die Konstruktion erlaubt einen einfachen Wechsel auch in der Bauphase. Die bequemen Module lassen sich zudem spielend reinigen.

Der Name ist Programm. Der Wintergarten LIGHT LINE kommt mit extra schmalen Aluprofilen, für eine leichte transparente Optik. Verglichen mit viktorianischen Wintergärten oder Orangerien zeigt er geradere und schlichtere Formen. Individuelle Konstruktionen gelangen in vielerlei Bauformen und Abmessungen. Ihr neuer Wintergarten schmiegt sich an Ihre architektonischen Vorgaben und begeistert mit zeitgemäßem Design.



Dank eines Wintergartens können die kalten Monate geschützt und warm in einer ganz besonderen Atmosphäre genossen werden.

Foto: epr/sunparadise

**HAWAII 80**  
www.sunparadise.com



**KEDRY PRIME + LINE GLASS**  
www.keoutdoordesign.com



**LIGHT LINE**  
www.schubert-wintergarten.de



# FREIRÄUME KREATIV GESTALTEN MIT STEIN

Besuchen Sie unsere Garten-Ausstellungen in Amstetten und Tübingen-Hirschau.

Weitere Infos unter:  
www.braun-steine.de

braun-steine GmbH  
73340 Amstetten  
72070 Tübingen-Hirschau

**braun|steine**  
seit 1875

## Wintergarten oder Terrasse? BEIDES!



BEI SCHÖNEM WETTER  
EINFACH AUFSCHIEBEN!



Messe Stuttgart  
24.-27.04.2025  
Halle 4, Stand: 4G11

## FÜR POOL & TERRASSE

**vöroka** über 60 Jahre gut bedacht  
ÜBERDÄCHUNGSSYSTEME

T 0 72 62 - 80 87  
info@voeroka.de



## Wenn uns der Frühling animiert

Die Sonne scheint, die Bäume sind frühlingsgrün. Erste Blumen blühen und wir genießen die Wärme. Jetzt wird wieder im Garten gewerkelt oder auch an Projekte im Haus gedacht!

Unsere Auswahl an Büchern versorgt Sie mit Inspirationen zu Fertighäusern genauso wie mit praktischen Garten-Tipps. Werfen Sie den einen oder anderen Blick in den Innenbereich, so kann zum Beispiel eine neue Farbgebung Ihr Wohlbefinden beeinflussen. Oder vielleicht lassen Sie sich von den schönsten Küchen und absoluten Traumbädern überzeugen, Ihren Wohnbereich zu erneuern. Und stehen Sie auf Pasta? Dann zeigen Ihnen „Martina und Moritz“ vielseitigste Pastagerichte zum Genießen.



## DIE SCHÖNSTEN FERTIGHÄUSER

Barbara Brubacher

Die Publikation präsentiert die schönsten Fertighäuser Deutschlands und zeigt die architektonische Vielfalt der Branche. In Zusammenarbeit mit dem Bundesverband Deutscher Fertigbau e.V. und der Autorin Barbara Brubacher werden herausragende Projekte ausführlich mit Plänen, Grundrissen und beeindruckenden Fotografien vorgestellt. Das Buch deckt eine breite Stilpalette ab – von modern-minimalistisch bis klassisch-rustikal – und informiert über innovative Baumaterialien, neueste Technologien sowie die Vorteile des Fertigbaus. Zudem enthält es Porträts führender Fertighaus-Hersteller. Als umfassendes Fachbuch von Callwey dient es als unverzichtbare Inspirationsquelle für alle, die sich für Fertighäuser und modernes Bauen interessieren. **18.10.2023, 224 Seiten, gebunden, EUR 59,95, ISBN 978-3-7667-2676-6, [www.callwey.de](http://www.callwey.de)**

## MEIN GARTEN WÄCHST IM TOPF

Mehrfährige Pflanzideen für Terrasse & Balkon  
Annette Lepple

Geranien waren gestern! Heute werden Kübel, (Hänge-)Töpfe und Blumenkästen dauerhaft mit mehrjährigen Kübelkönnern gestaltet. Das spart Geld, Zeit und Ressourcen. Gartenexpertin Annette Lepple erklärt die Grundlagen der dauerschönen Gestaltung und gibt Tipps zum Pflanzen und Pflegen. Mit ihren 20 erprobten Pflanzideen lassen sich jahrelang Dschungelfeeling, duftender Sichtschutz oder insektenfreundliche Mini-Wassergärten in den Topf zaubern. Die rund 60 besten topftauglichen Stauden, Gräser und Farne, Zwiebelblumen, Gehölze und Kletterpflanzen stellt sie kompakt vor und nennt bewährte Pflanzpartner. **23.01.2025, 144 Seiten, Klappenbroschur, EUR 20,00, ISBN 978-3-8186-2384-5, [www.ulmer.de](http://www.ulmer.de)**



## DER GESTALTETE NATURGARTEN

Peter Richard

Dass ein Naturgarten keine chaotische Wildnis sein muss und ein Gartengestalter elegantes Design auch mit einheimischen Arten, auf Nachhaltigkeit geprüften Materialien und unter Berücksichtigung der Bedürfnisse von Menschen und Tieren kombinieren kann, das zeigt der bekannte Naturgartenspezialist Peter Richard in diesem Buch. Vom ersten Gartenkonzept über die genaue Planung und Vorbereitung bis zum Bauen von Wegen, tierfreundlichen Mauern und Treppen, lauschigen Gartenhäusern und Gartenteichen für Mensch und Tier bietet das Buch Anleitungen und Anregungen für naturnahe Gärten. Mit vielen Fotos, Zeichnungen und Plänen zeigt der Autor, wie die Natur im Garten den nötigen Spielraum bekommt, das Gärtnern entspannt bleibt und die Ästhetik ihren Platz erhält. **2. Auflage 2025, 256 Seiten, Hardcover, EUR 59,00, ISBN 978-3-258-08424-4, [www.haupt.ch](http://www.haupt.ch)**



## PASTA, WIE WIR SIE LIEBEN

Kochen mit Martina und Moritz  
Martina Meuth & Bernd Neuner-Duttenhofer

Pasta ist ein Alleskönner und begeistert mit ihrer Vielseitigkeit – man könnte sie das ganze Jahr über genießen, ohne ein Rezept zu wiederholen. Nudeln passen sich jeder Zutat, jedem Aroma & jeder Zubereitungsweise an und überraschen immer wieder mit neuen Geschmacksnuancen. In ihrem Kochbuch präsentieren Martina und Moritz ihre Lieblingsrezepte für klassische Pasta secca, zarte Reis- und Glasnudeln sowie trendige Ramen aus Asien. Sie zeigen, wie einfach es ist, frische Nudeln selbst herzustellen – ob für Lasagne, Cannelloni, Ravioli oder die vielfältigen Teigtaschen aus der asiatischen und schwäbischen Küche. Doch auch mit fertiger Pasta lassen sich ihre Gerichte köstlich und schnell zubereiten – mal herzhaft, mal elegant, oft mit Gemüse, Fisch oder Fleisch, immer mit besonderem Akzent. Klassiker aus aller Welt, darunter Bolognese, Suppen, Eintöpfe, Aufläufe, Salate und sogar süße Desserts, runden die Rezeptauswahl ab. **23.08.2024, 192 Seiten, Hardcover, EUR 30,00, ISBN 978-3-95453-327-5, [bjvv.de](http://bjvv.de)**



## MIT FARBE WOHNEN

von Farrow & Ball (Hrsg.)  
Joa Studholme & Charlotte Cosby

Professionelle Raumgestaltung mit Farbe: Dieses Buch ist ein umfassender Leitfaden für die moderne Wohnraumgestaltung mit Farbe. Es begleitet Sie von der ersten Idee bis zur Umsetzung und hilft, ein stilvolles und harmonisches Zuhause zu schaffen – ob in einer Stadtwohnung oder einem Landhaus. Mit praxisnahen Anleitungen und inspirierenden Ideen zeigt es, wie Farben gezielt eingesetzt werden, um Räume individuell zu gestalten. Lassen Sie Ihrer Kreativität freien Lauf und entdecken Sie die faszinierende Wirkung von Farben neu. **27.02.2024, 268 Seiten, gebunden, EUR 49,95, ISBN 978-3-7667-2680-3, [www.callwey.de](http://www.callwey.de)**



## DIE 99 SCHÖNSTEN KÜCHEN

Heiko Heinemann, Interieur & Wohnen

„Die 99 schönsten Küchen“ sind eine unverzichtbare Inspiration für stilvolle Küchengestaltung. Dieses hochwertige Coffee-Table-Book präsentiert eine beeindruckende Auswahl an Küchenkonzepten, die weit über ihre klassische Funktion hinausgehen. Es zeigt Küchen als lebendige Orte des Genusses, der Begegnung und der Kreativität. Die Sammlung reicht von skandinavischen Kleinküchen über moderne Designer-Küchen bis hin zu gemütlichen Landhausküchen – eine Inspirationsquelle für jeden, der seine Küche stilvoll und funktional gestalten möchte. **02.12.2024, 224 Seiten, gebunden, EUR 39,99, ISBN: 978-3-9820504-4-7, [www.btshop.de](http://www.btshop.de)**



## TRAUMBÄDER

von Aqua Cultura (Hrsg.) & Heinz Kaiser

„Traumbäder“ – eine Inspiration und Planungshilfe für das perfekte Badezimmer. Dieses Buch präsentiert rund 40 realisierte Projekte führender Badplaner und zeigt aktuelle Trends in der Badgestaltung. Es bietet kreative Inspiration und praktische Planungstipps für Neubauten und Modernisierungen – unabhängig von Stil oder Größe des Badezimmers. Ob romantisch, klassisch oder minimalistisch, das Buch hilft dabei, individuelle Gestaltungsakzente zu setzen und eine persönliche Wohlfühloase zu schaffen. **16.10.2024, 208 Seiten, gebunden, EUR 49,95, ISBN 978-3-7667-2711-4, [www.callwey.de](http://www.callwey.de)**





# Winterschlaf ade, rein ins Gartenvergnügen

## Gartenpflege im Frühjahr: Tipps für einen gelungenen Saisonstart

Laut dem STIHL Gartenbarometer 2025 empfinden zwei Drittel der Gartenbesitzer ihren Garten als Freude statt als Belastung. Die Vorfreude auf die neue Saison ist groß, doch zunächst stehen Frühjahrsarbeiten an. Dazu gehören die Reinigung der Terrasse und Gartenmöbel sowie die Pflege von Rasen, Hecken und Gehölzen. Mit den richtigen Tipps lassen sich diese Aufgaben effizient erledigen.

### Die Spuren des Winters beseitigen

Mit steigenden Frühlingstemperaturen benötigt der Garten besondere Pflege. Laut STIHL-Experte Jens Gärtner sollten Laub und Äste vom Rasen entfernt werden, um gesundes Wachstum zu fördern. Auch die Gartenmöbel benötigen nach der Winterpause eine gründliche Reinigung, um ihre Lebensdauer zu verlängern. Leichte Verschmutzungen lassen sich mit Besen oder Tuch entfernen, während starke Verschmutzungen mit einem

Hochdruckreiniger oder einer rotierenden Waschbürste beseitigt werden können. Weitere Pflegetipps sind online unter [stihl.ly/Fruehjahrsputz](http://stihl.ly/Fruehjahrsputz).

### Das Schnittpgut nachhaltig weiterverwenden

Der Rückschnitt von Hecken, Sträuchern und Bäumen ist eine wichtige Frühjahrsaufgabe. Neben einer Akku-Heckenschere erleichtert ein Akku-Gehölzschneider wie z.B. der STIHL GTA 26 das Arbeiten in höheren Bereichen. Das anfallende Schnittpgut kann nachhaltig genutzt werden – etwa als Basis für ein Hochbeet oder als Mulch, der den Boden schützt und düngt. Zudem lässt sich die Vogelwelt unterstützen, indem man Nistkästen aufhängt. Bereits vorhandene Kästen sollten vor der neuen Brutzeit gründlich mit heißem Wasser gereinigt werden.

Fotos: DJD/Andreas Stihl



## Adressen | Regionale Bezugsquellen

### Aicheler & Braun GmbH

Rittweg 15-17  
72070 Tübingen-Hirschau  
07071 9705-0  
[www.braun-steine.de](http://www.braun-steine.de)

### braun-steine GmbH

Hauptstraße 5-7  
73340 Amstetten  
07331 3003-0  
[www.braun-steine.de](http://www.braun-steine.de)

### Kneer GmbH Fenster und Türen

Horst-Kneer-Straße 1  
72589 Westerheim  
07333 83-0, [www.kneer-suedfenster.de](http://www.kneer-suedfenster.de)

### RetroLith GmbH

Robert-Bopp-Straße 2  
74388 Talheim  
07133 9004-327, [www.retrolith.de](http://www.retrolith.de)

### Artfliesen GmbH u. Co. KG

Metzinger Straße 47  
72622 Nürtingen  
07022 6026-0, [www.artfliesen.de](http://www.artfliesen.de)

### Fuchs Treppen Anton Schöb GmbH

Espanstraße 4  
88516 Herbertingen  
07586 588-0, [www.fuchs-treppen.de](http://www.fuchs-treppen.de)

### Lehner Haus Musterhaus Fellbach

Höhenstraße 17, 70736 Fellbach  
0711 25879  
[www.lehner-haus.de](http://www.lehner-haus.de)

### Küchenstudio Röck GmbH

Daimlerstraße 5, 74360 Illfeld  
07133 9004-327  
[www.roeck-kuechenstudio.de](http://www.roeck-kuechenstudio.de)

### Artfliesen GmbH u. Co. KG Fertighausausstellung

Höhenstraße 17  
70736 Fellbach  
[www.artfliesen.de](http://www.artfliesen.de)

### Inprojekt Wunschhaus GmbH

Rieslingweg 4, 74676 Niedernhall  
07940 939564  
[www.inprojekt-haus.de](http://www.inprojekt-haus.de)

### Lehner Haus GmbH Zentrale

Aufhausener Straße 29  
89520 Heidenheim  
07321 9670-0  
[www.lehner-haus.de](http://www.lehner-haus.de)

### RUKU Tore-Türen GmbH

Dietenheimer Straße 43  
89257 Illertissen  
07303 17398  
[www.ruku.info](http://www.ruku.info)

### ArtLicht Keicher GmbH

König-Wilhelm-Straße 37, 74360 Illfeld  
07062 97899-0  
[www.art-licht.de](http://www.art-licht.de)

### KlarModul GmbH Photovoltaikanlagen

Wohlmuthäuser Str. 24  
74670 Forchtenberg-Ernstsbach  
07947 943933-0, [www.klarmodul.de](http://www.klarmodul.de)

### Lotter Bäderstudio

Waldäcker 15  
71631 Ludwigsburg  
07141 406-0, [www.lotter.de](http://www.lotter.de)

### Rund ums Haus GmbH

Salinenstraße 34  
4177 Bad Friedrichshall  
07136 96879-0  
[www.ruh-gmbh.com](http://www.ruh-gmbh.com)

### Bauunternehmung Böpple GmbH

Wannenackerstraße 77  
74078 Heilbronn  
07131 2610-200  
[www.boepplebau.de](http://www.boepplebau.de)

### Knecht Kellerbau GmbH

Ziegeleistraße 10  
72555 Metzingen  
07123 944-0, [www.knecht.de](http://www.knecht.de)

### Gebrüder Ott Betonwerke GmbH & Co. KG

Max-Eyth-Straße 50, 72622 Nürtingen  
07022 4004-131  
[www.ott-betonwerke.de](http://www.ott-betonwerke.de)

### VÖROKA GmbH Überdachungen für Pool – Terrasse – Garten

Gewerbestraße 4-6  
75031 Eppingen  
07262 8087, [www.voeroka.de](http://www.voeroka.de)



## WOHNEN/EINRICHTEN

Küchen, Betten & Matratzen  
Teppiche & Textilien  
Farben & Tapeten

## MODERNISIEREN/HEIZEN

Garagen & Tore, Treppen, Treppentausch  
Innentüren: Glastüren, Steinbeläge  
Insektenschutz, Solar- & PV-Anlagen  
Flächenheizungen, Stromspeicher



## HAUSBAU/KELLER

Holz- & Blockhäuser, Modulhäuser  
Bauen auf kleinem Grund  
Barrierefrei bauen, An- & Umbauten

## GARTEN/ÖKOLOGIE

Pools & Schwimmteiche  
Gartenmöbel, Wellness  
Outdoorküchen & Grills



### MAGAZIN FÜR STADT UND LANDKREIS HEILBRONN

Das Magazin erscheint sechsmal im Jahr kostenlos in Heilbronn und Umgebung



## Impressum

### VERLAG

**BAUEN**-regional Verlags- und Media GmbH  
Geschäftsführer: Wolfgang Trumpp (V.i.S.d.P)  
Im Breitspiel 19, 69126 Heidelberg  
AG Mannheim: HRB 735414  
STEUER-ID: DE 283513212

### POSTANSCHRIFT VERLAG

**BAUEN**-regional Verlags- und Media GmbH  
Reutlinger Straße 11, 74074 Heilbronn

### ANZEIGEN/VERTRIEB

Verlagsbüro Heilbronn, Wolfgang Trumpp  
Tel.: 07131 1242075, trumpp@regional-bauen.de

### GRAFIK & DESIGN

Michael Kocher, kocher@regional-bauen.de  
Text: Philipp Steiff & Gina-Marie Ott, info@regional-bauen.de

### ERSCHEINUNGSWEISE

Zweimonatlich, kostenlos

### JAHRGANG/ISSN-NUMMER

ISSN 2199-5990, 12. Jahrgang 2025

### DRUCKEREI:

westermann DRUCK | pva, Georg-Westermann-Allee 66  
38104 Braunschweig, www.westermann-druck.de, www.pva.de

### ANZEIGENSCHLUSS:

29. April 2025

### DATENANLIEFERUNG UNTER:

info@regional-bauen.de

### VERBREITUNG:

regional-bauen liegt an vielen Auslagestellen zur kostenlosen  
Mitnahme aus.

### AUSGABE MAI/JUNI 2025



# Modernisierer aufgepasst!

Der neue Renovierungs-Ratgeber für Ihr Zuhause

Seit 2024

im Handel mit

4 Ausgaben

im Jahr.



[WWW.REGIONAL-RENOVIEREN.DE](http://WWW.REGIONAL-RENOVIEREN.DE)

Ein Magazin der BAUEN-regional Verlags- & Media GmbH



# Ihr Küchen- Sorglos-Paket.

- ✓ Küche und Raumsanierung mit Festpreisgarantie
- ✓ Verbindlicher Terminplan
- ✓ Ein persönlicher Ansprechpartner
- ✓ Stress- und schmutzfreier Umbau
- ✓ Eigenes RÖCK-Schreinerteam

**Schau-Sonntag:  
Jeden Sonntag  
von 13 – 17 Uhr**

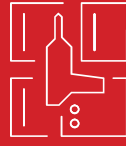
\*keine Beratung,  
kein Verkauf

SCHRITT 1



BERATUNG

SCHRITT 2



KÜCHENABBAU

SCHRITT 3



ELEKTRO

SCHRITT 4



WASSER

SCHRITT 5



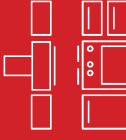
WÄNDE

SCHRITT 6



BÖDEN

SCHRITT 7



KÜCHENEINBAU

Daimlerstraße 5 74360 Ilsfeld  
Telefon 07062 6759-0  
[www.roeck-kuechenstudio.de](http://www.roeck-kuechenstudio.de)

Öffnungszeiten

Montag – Freitag 9 – 12 Uhr  
13 – 18 Uhr

Samstag 9 – 14 Uhr  
Sonntag 13 – 17 Uhr

35 JAHRE  
**rock**  
KÜCHEN-STUDIO