

regional-BAUEN

Magazin für Bauherren und Modernisierer

**KOSTENLOS
ZUM MITNEHMEN**



Klasse Fertighäuser

Geschossbau

Bäder, Duschen & Sanitär
Betten & Matratzen

Dachdämmung

Dach-Innenausbau
Flächenheizungen

Glisanbauten

Balkonsanierung
Homogene Bodenbeläge

**TIPP des
Monats
Lehner
Haus**



Quelle: www.lehner-haus.de

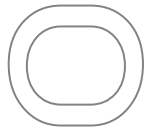
www.regional-bauen.de

Wohnen wie im Hotel.

Für das Hotel Jägerstüble & Spa haben wir mitten im Naturschutzgebiet Belchen dieses Objekt entworfen und gebaut. Auch Sie können aus Ihrem Zuhause das Domizil Ihrer Träume machen. Ohne jeden Kompromiss in Sachen Funktionalität, Nachhaltigkeit und Design. Das Ziel: ein 5 Sterne-Erlebnis, für das sie das Haus nicht mehr verlassen müssen.

www.schwarzwaelder-haus.de





Liebe Leserinnen und Leser,

ein sehr aufregendes Jahr liegt hinter uns – und somit begann ein hoffentlich friedvolleres 2025.

Unsere Bäder und Nassbereiche sollen ein Inbegriff von Natürlichkeit und Gemütlichkeit ausstrahlen. Ihre wohnlichen Fähigkeiten stellen es selbst in minimalistischen, klar strukturierten Bädern unter Beweis (ab Seite 4). Es nimmt klaren Linien die scharfen Kanten, Metall die Härte und Stein die Kälte. Und Farbe strahlt Wärme optisch aus. Da Badezimmer in der Regel nicht die größten Räume im Haus sind, sondern eher klein, ist Reduktion und Ordnung angesagt. Mit Möbeln und Regalen aus Holz vermeidet man eine sterile Atmosphäre. Schwellenlos und geräumig duscht man heute: Walk-in-Duschen sind Standard im modernen Bad.

Vom Bad direkt ins Bett: Auch im Schlafzimmer spielen natürliche Materialien immer mehr ihre Supermaterial-Qualitäten aus (ab Seite 12). Zusammen mit vielen Farbtönen und weichen Stoffen schafft es eine Oase der Ruhe, welche den erholsamen Schlaf fördert. Dass es an diesem Ort auch richtig bunt werden kann, sehen Sie auf den weiteren Seiten. Hier sind die Betten gepolstert und farbenfroh, sie setzen Design-Statements und verwöhnen gleichzeitig mit hohem Schlafkomfort bei der richtigen Auswahl der Matratzen und Lattenroste. Entscheiden Sie selbst, welcher Schlafzimmer-Typ Sie sind oder lassen sich von Ihrem Fachberater beraten. Dass auch Kissenhüllen, Bezugstoffe und Teppiche Statements setzen können, erleben Sie ab Seite 16. Glamourös & elegant, hell & leicht, grafisch & modern, floral & verspielt... Textilien machen den Wohnstil oder unterstreichen ihn zumindest.

Neben der „schönen und wohnlichen Seite“ des Hauses beeinflusst auch die Technik, wie wohl man sich in ihm fühlt. Dazu trägt immer mehr die notwendige Wärmequelle bei (Seite 18). Um eine effektive Ausnutzung der erzeugten Wärme auch zu gewährleisten, muss natürlich auch die komplette Hausversorgung stimmen. So ist ein effektiv gestalteter Dachausbau ebenfalls von Nöten (ab Seite 22) und notwendig bei älteren Gebäuden.

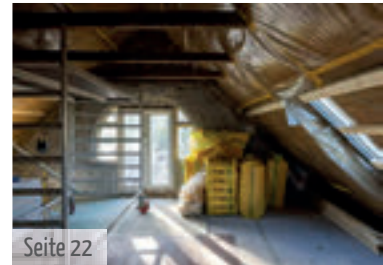
Dass Häuser individuell und architektonisch sehr anspruchsvoll sein können und auch überwiegend sind, sehen Sie ab Seite 28. Egal, ob sehr reduzierte, naturnahe Einfamilienhäuser, das Reihenheim, architektonisch ausgeklügelte und ökologisch erstellte Häuser, welche sich perfekt in die (schon lange vorhandene) Umgebung einfügen, oder auch ein gelungener Um- oder Anbau zum Effizienzhaus. Viele Hersteller setzen die Ideen der zukünftigen Bauherren planerisch und effizient um. Nachdem die Bau- und Grundstückspreise stetig in die Höhe geschossen sind – und es sich auch in absehbarer Zeit nicht ändern wird – ist es daher für die meisten Bauinteressierten das Ziel, sich ein komfortables Wohnmizil auch im Mehrfamilienhaus zu schaffen. Sehen Sie selbst.

So – und in freudiger Erwartung des Frühlings – geht es last but not least in den Garten. Dieser wird auf Vordermann gebracht; oder auch die Terrasse wird sicht- und regensicher gestaltet (ab Seite 44) oder sogar erweitert.

Viel Spaß beim Lesen und Umsetzen wünscht Ihnen
Wolfgang Trumpp (Herausgeber) sowie das ganze Team von
regional-BAUEN

Inhalt

*Bäderkollektionen: Baden im Wohlfühl	04
Eine neue Individualität im Badezimmer	06
Duschen	08
Schönes für Bad und Sanitär	10
*Hochwertige Betten und Matratzen	12
Schlafkunst vom Feinsten	14
Teppiche und Textilien tauchen Wohnbereiche in nuancenreiche Stimmungen	16
Moderne und effektive Flächenheizungen	18
Homogene Bodenbeläge	20
*Dachausbau Schritt für Schritt planen	22
Dächer dämmen ist eine Kunst	24
Balkone und Terrassen sanieren	26
*Titelthema: Lehner Haus – Homestory 361®; die Stadtvilla mit modernen Stilelementen	28
BAUMEISTER-HAUS: Haus Gerlach	30
KitzlingerHaus: Referenzhaus Sulz-Kastell	32
Fingerhut Haus: Haus Karesa	34
HUF HAUS: Bungalow – die Poleposition immer im Blick	36
Wolf System GmbH: Modulares Bauen	38
ZimmerMeisterHaus: Aufstockung	40
RENSCH-HAUS: Durchdachtes Mehrfamilienhaus Habitat R 8-592	42
*Stimmungsvolle Rückzugsorte: Glasanbauten wirken luftig und leicht	44
Rasenpflege: mähen, vertikutieren, düngen	46
Vormerken: Bau- und Energiemesse „NECKAR-ALB REGENERATIV“ in Balingen	48
Service: Buchtipps	49
Regionale Bezugsquellen	49
Vorschau März 2025, Impressum	50
Vormerken: Hohenloher Immobilientage	51



***Redaktionstipp**



SPECIAL ab SEITE 46

Wer Wert auf einen schönen Rasen legt, muss ihn auch entsprechend pflegen. Hier finden Sie Tipps, wie Sie vom Frühjahr bis zum Herbst optimal für Ihren Rasen sorgen. Dazu gehören eine ausreichende Bewässerung, der richtige Dünger und ein regelmäßiger Schnitt. So präsentiert sich Ihr grüner Teppich immer von seiner schönsten Seite.

Unser Titelbild zeigt die Homestory 361® der Lehner Haus GmbH
www.lehner-haus.de



FRESH
www.thielemeyer.de

Baden im Wohlgefühl

Die schönsten Bäderkollektionen spiegeln Ihre persönlichen Wünsche und Träume

Praktisch, nachhaltig, wunderschön. Die Kollektion FRESH beschert Ihnen ein funktionales Badezimmer, ja verwandelt es in ein wahres Wohlgefühl-Paradies. Die massiven Holzmöbel zeigen natürliche Wärme und zeitlose Eleganz. Jenseits reiner Möbelstücke verströmen sie eine besänftigende und inspirierende Atmosphäre. Spielen und zaubern Sie mit den harmonischen Farbnuancen dieser Badlinie – und gestalten Sie Ihren ganz persönlichen Rückzugsraum.

Sanfte Töne und natürliche Akzente schenken Ihnen die lang ersehnte Ruhe und Balance, in der Sie morgens und abends vollends entspannen und abschalten können. Die Mixtur aus erlesenen Materialien, durchgängigen Designs und harmonischen Farben verwandelt Ihr Badezimmer in eine wahre Oase des Komforts.

Präzise Proportionen

Die Bad-SERIE 7969 verbindet moderne Ge-

staltung und beeindruckende Vielseitigkeit. Das elegante Aufsatz-Waschbecken kommt in klassischem Weiß oder auffälligem Schwarz; optional auch mit rassigen Armaturen in Chrom oder Schwarz. Die charakteristischen organischen Griffmulden verleihen der ganzen Reihe eine durchgängige Optik, auf Wunsch auch mit Kalt- und Warmlicht. Der Midischrank überzeugt mit einer sinnvollen Innenbeleuchtung: eine gute Idee, um Ordnung zu halten und stilvolle Akzente zu setzen.

Die Badmöbel SERIE PCON überzeugen durch aktuelles Design und intelligente Raumnutzung. Die Breite von 252 cm ermöglicht großzügige Kombinationen aus Stauraum und Funktionalität. Zwei Keramik-Aufsatzbecken und eine hochwertige Waschtischplatte schenken reichlich Spiel für Ihre Morgenroutinen im Badezimmer. Und verströmen ein gehobenes Ambiente. Die durchdachte Aufteilung macht dieses Möbelset zu einer ebenso alltagstauglichen wie



SERIE 7969
www.interliving.de



SERIE PCON
www.pelipal.de

AURENA

Design: Antonio Citterio
www.duravit.de



Foto: Duravit AG

ästhetischen Lösung. Freuen Sie sich auf ein stil- und stimmungsvolles Badezimmer. Formschön in Vollendung. Die Komplettbäder der Linie AURENA bestechen mit präzisen Proportionen und einer eleganten Optik. All dies basiert auf dem Goldenen Schnitt, einer altbewährten Formel für vollendete ästhetische Harmonie. Das einende Gestaltungsprinzip spiegelt sich in klaren Konturen und vielfältigen Wahlmöglichkeiten bei Größen, Oberflächen und Farben. Ein stimmiger Baukasten für luxuriöse Badezimmer, angesiedelt im Spannungsfeld von Eleganz und Effektivität.

Ästhetisch ansprechend, hinreißend funktional, hübsch filigran... und doch wohnlich und praxistauglich. Die Kollektion COLLARO zeigt eine zeitlos moderne Handschrift. Die markante Designkante unterstreicht die individuelle Note eines jeden Elementes. Hier finden Sie die passenden Möbel zu einem stilvollen und einladenden Lebensraum; umfassen von einer entspannenden und eleganten Aura.

Spielen und zaubern

Die Kollektion ANTAO vermag die Ruhe und Energie der Natur einzufangen – wie einen Schmetterling – und auf Ihr persönliches Badezimmer zu übertragen. Inspiriert von funkelnden Tautropfen auf einem grünen Blatt, verleihen sanfte asymmetrische Rundungen jedem Element dieselbe organische Formensprache. Die augenfällige Verbindung aus Ästhetik und Natürlichkeit schenkt Ihnen den lange ersehnten Rückzugsort. Und lässt Sie spüren, wie gut es tut, einmal am Tag der Natur nahe zu sein.

Bitte einsteigen. Die freistehende Badewanne PESCARA verbindet elegantes Design und herausragende Funktionalität. Der hochwertige Mineral-Werkstoff überzeugt mit einer angenehm warmen Haptik, einer außergewöhnlichen Widerstandsfähigkeit und einer einfachen Pflege. Der zierliche dünnwandige Wannenkörper verstrahlt Modernität und Leichtigkeit und gerät zum stil-

vollen Mittelpunkt in jedem Badezimmer. Hinreißender Komfort trifft zeitlose Eleganz: beste Voraussetzungen für ein besonderes Baderlebnis.

ANTAO

www.villeroy-boch.de



Foto: Villeroy & Boch



PESCARA

www.repabad.com



VIALLI
www.puris.de

Inspirationen über den Tag hinaus

Chice Solitäre und clevere Baukästen für eine neue Individualität im Badezimmer

Die Badmöbel-Kollektion VIALLI vereint modernste Ästhetik und minimalistische Eleganz. Die grifflosen Fronten und planbaren Unterschränke erzeugen eine reduzierte und dennoch harmonische Atmosphäre in Ihrem Rückzugsraum. Die formschönen Aufsatz-Waschtische kommen wahlweise in Schwarz oder Weiß. Sie fügen sich harmonisch ins Erscheinungsbild, setzen stilvolle Akzente. Organische Flächenspiegel – wahlweise rahmenlos oder mit einem dezenten schwarzen Akzent – erweitern das optische Panorama Ihres Badezimmers. Und verleihen ihm eine edle Note. Neue Dekore wie Eiche Schwarz oder Betongrün eröffnen zahlreiche

weitere Möglichkeiten zu Ihrer persönlichen Badgestaltung. Das Ensemble WHITE 2 steht für funktionale Vielseitigkeit und ästhetische Eleganz. Der klare Look in Anthrazit-Weiß vermittelt Ruhe und Harmonie. Nostalgischen Aufsatzschalen verströmen ihren eigenen Charme. Die asymmetrischen Waschtisch-Unterschränke überraschen mit zusätzlichem Stauraum und außergewöhnlicher Formensprache. Die Serie CASSCA zeigt einzigartige Konturen und eine herausragende funktionale Eleganz. Die Waschtische aus Glas oder Mineralmarmor – erhältlich in vier Größen – bieten geräumige Becken und reichlich Ablageflächen.

Die eigenwillig sanften Konturen spiegeln sich in den Griffen wieder. Freuen Sie sich auf ein durchgängiges Erscheinungsbild.

Stimmungsvolle Lichtführung

Das MIX & MATCH Waschplatz-Sortiment organisiert und gestaltet Ihr Badezimmer nach Ihren Wünschen. Kombinieren Sie Möbel, Waschtische, Spiegel und Zubehör, ohne sich auf eine Linie festzulegen. Auch Farben, Ausführungen und Designs lassen sich frei

zusammen stellen. Gleich ob sie ein Aufsatz-Waschbecken mit einem Unterschrank inklusive Griffen verbinden möchten, oder eine andere individuelle Lösung bevorzugen: dieser intelligente Baukasten enthält auch Ihre persönliche Badmöblierung. Die innovativen Wandverkleidungen VIPANEL umspielen Ihre Badverschönerung. Das System lässt sich rasch und bequem montieren, und sorgt für eine moderne Optik im Badezimmer. Das neue Struktur-Programm über-



WHITE 2
www.vigour.de



CASSCA
www.pelipal.de

Foto: Pelipal

Foto: DJD/Geberit



MIX & MATCH
www.geberit.de

zeugt insbesondere mit trendigen Stein- & Schiefer-Dekoren. Strukturierte Oberflächen – wie etwa ein Metall-Oxyd-Design – verleihen Ihrem Privatbereich eine edle und dennoch moderne Ausstrahlung.

Bühne frei für Ihr Badezimmer. Der runde Badspiegel OLM01 besticht mit seinen eleganten Materialien. Die hochwertige LED-Beleuchtung taucht jedes Badezimmer in eine stilvolle Atmosphäre. Das Modell fügt sich harmonisch in jede Gestaltungslinie. Die energiesparenden LEDs sorgen für eine effiziente und langlebige Beleuchtung. Mit einer Lebensdauer von etwa 50.000 h werden Sie lange Freude an Ihrem beleuchteten Spiegel haben. Ein praktischer Touch-Schalter gönnt Ihnen eine höchstpersönliche ‚Bühnenbeleuchtung‘. Speichern Sie einfach Ihre letzten Einstellungen, und genießen Sie jeden Morgen dieselbe Helligkeit.

Künstlerische Wandgestaltung

Der LICHTSPIEGELCHRANK LOFT setzt neue Maßstäbe in Form & Funktion. Das klare minimalistische Design und die umlaufende LED-Beleuchtung sorgen für eine stimmungsvolle Illumination und eine edle Aura in Ihrem Badezimmer. Das optionale offene Unterfach kommt beleuchtet sowie rückseitig verspiegelt; nebst praktischem Stauraum für Ihre Siebensachen.

Die Kollektion LIQUID verbindet modernes Design und zeitlose Eleganz. Die Sanitärkeramiken, Fliesen, Möbel, Armaturen und Duschsysteme sprechen eine unverwechselbare funktionale Formensprache. Das Ganze erscheint mehr als Statement denn als Gegenstand. Eine Bäderlinie jenseits aller flüchtigen Trends, die auch nach vielen Jahren ihre Attraktivität erhält und erneuert.

VIPANEL
Metall-Oxyd-Optik
www.roth-werke.de



Foto: HLC/Bath Werke GmbH



OLM01
emke.de



LICHTSPIEGELCHRANK LOFT
www.emco-bath.com



LIQUID
Design: Tom Dixon
www.vitra-bad.de



COCKPIT DISCOVERY
www.kludi.com/de



DUPLO WALK-IN
www.hueppe.com

Wer ist die schönste im ganzen Land?

...die erste Dusche am Morgen und die letzte Dusche am Abend!

Das Duschsystem COCKPIT DISCOVERY setzt auf bewährte Bedienkonzepte aus Flugzeugen und Sportwagen. Größtmögliche Klarheit und Einfachheit ermöglichen eine intuitive Bedienung. Jeder Handgriff erscheint an seinem Platz und gelingt auch älteren Menschen mühelos. Obenan steht das Bedienerlebnis. Es stellt den Nutzer in den Mittelpunkt und schenkt ihm eine bestmögliche Kontrolle. Und ein maximales Duschvergnügen. Der Bediener wird zum Genießer.

Sie suchen eine luftig elegante Duschlösung? Die DUPLO WALK-IN kommt als stilvolles Statement. Die zweigeteilte Glaswand dehnt sich über eine Breite von großzügigen zwei Metern. Und schenkt dem Nutzer herrlich viel Bewegungsraum. Einzigartig auch das Designkonzept. Die leicht versetzte Glaswand erzeugt zusätzlich eine räumliche Weite. Ein moderner architektonischer Akzent in Ihrem Badezimmer. Praktisch und ästhetisch zugleich.

Die MULTI-S 4000 NEW bringt Form und Funktion auf ein neues Level. Die Modellreihe bietet Ihnen zahlreiche Anpassungsmöglichkeiten. Erfahrenen Badgestaltern gilt sie als Synonym für Flexibilität und Individualität. Auch komplexe Badezimmer-Konstellationen verwandeln sich in stimmige, gefällige persönliche Lösungen. Die Kombination aus Innovation, zeitloser Eleganz & Pflegefreundlichkeit adelt die Duschlinie zum herausragenden Element in jedem Badezimmer.

Balance statt Barriere

Eine moderne WALK IN-DUSCHE eröffnet Spielräume für kreatives Design. Allein baulich bereitet sie buchstäblich grenzenloses Duschvergnügen. Die frei begehbare Dusche öffnet den Raum, hält Ihr Badezimmer luftig und offen, und bietet viele praktische, ergonomische und gesundheitsfördernde Funktionen. Eine überlegte Entscheidung für alle Badgestalter mit einer Vorliebe für großzügige funktionale Duschbereiche.

Die moderne VENTURA UNIQUE mag flüchtigen Betrachtern als Dusche wie jede andere erscheinen. Doch schon beim ersten Duschgang ‚dreht sie auf‘. Das integrierte multifunktionale Panel birgt überraschende Wellness-Funktionen. Ein leistungsstarker Dampferzeuger bewirkt eine rasche Erwärmung Ihres Dampfbades. Der optionale Klappsitz (oder Hocker) schenkt zusätzlichen Komfort, hilfreich insbesondere für ältere Menschen. Die Duschwanne kommt aus Mineralwerkstoff; oder auch als barrierefreies Bodenelement, das sich individuell fliesen lässt. Die räumlichen Abmessungen Ihres heimischen Dampfbades lassen sich gleichfalls individuell abstimmen; letztlich in Abhängigkeit von Ihrer bevorzugten Duschfläche. Für noch mehr Flexibilität auf dem Weg zu ‚Ihrem‘ Badezimmer.

Wellness ohne Grenzen

Zukunft ist immer eine lohnende Investition. Die KINEMAGIC KALYPSO kommt als stimmige



MULTI-S 4000 NEW
www.duka.it



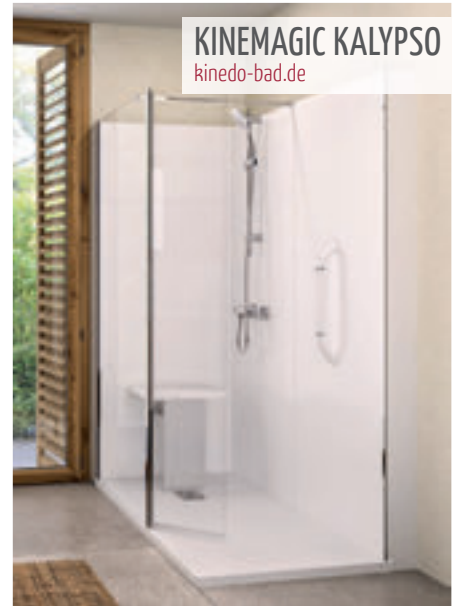
WALK IN-DUSCHE
www.hsk.de

Komplettlösung für jedes Badezimmer. Die bodennahe Duschkabine umfasst eine rutschfeste Wanne, einen Klappsitz, Haltegriff und eine Magnet-Handbrause. Klappsitz und Haltegriff lassen sich auch später noch ergänzen. Die Duschkabine wandelt sich mit Ihren familiären Bedürfnissen. Bei Pflegebedürftigkeit gewähren die Pflegekassen mitunter Zuschüsse bis zu 4.000 Euro. Die minimalistische Duschrinne CLEANLINE erzeugt eine optische Erweiterung Ihres

Badezimmers, und bietet Ihnen eine weitere unterbrechungsfreie Bewegungsfläche. Eine willkommene zusätzliche Option für alle ergonomie- und qualitäts-verliebten Badgestalter. Die Oberfläche lässt sich später mitwischen und bequem in Ihr Reinigungskonzept integrieren. Vielerlei Größen und Gestaltungsvarianten sorgen für individuelle Anmutungen. Freuen Sie sich auf einen gleichermaßen eleganten wie praktischen Duschbereich.



**VENTURA
UNIQUE**
www.repabad.com



KINEMAGIC KALYPSO
kinedo-bad.de



CLEANLINE
www.geberit.de



Fotos: Gebert

Anzeige

artfliesen

MOSAIKE | FLIESEN | NATURSTEIN

**Finde Deine
Fliese!**



NÜRTINGEN
im Meistermax
Metzinger Straße 47
72622 Nürtingen

HEIDENHEIM
Wilhelmstraße 130
89518 Heidenheim
an der Brenz

ULM
Klowa Areal
Hörvelsinger Weg 15
89081 Ulm

LINDAU
Salone No4
Peter-Dornier-Straße 4
88131 Lindau

FELLBACH
Musterhaus
Höhenstraße 21
70736 Fellbach

EDITION 400
www.keuco.com



PVD-OBERFLÄCHEN
www.hewi.com

Foto: HEWI

Schönes für Bad & Sanitär



NUEVA
Design: Werner Aisslinger
www.kaldewei.de

Foto: Kaldewei

Auf ins neue Jahr mit coolen Waschbecken & Badewannen, Armaturen & Hygienehilfern

Die Armatur EDITION 400 begeistert mit sinnlichem Design und solider Verarbeitung bis ins kleinste Detail. Weiche organische Formen verschmelzen mit klaren Linien, ein sanftes Oval umfängt das ganze Erscheinungsbild. Der unsichtbare indes verstellbare Strahlregler schenkt Ihnen vielfältige Wassererlebnisse. Der seitliche Griff hält den Auslauf beim Schließen mit nassen Händen trocken und frei von Wassertropfen. PVD-OBERFLÄCHEN stehen für Eleganz und außergewöhnliche Beständigkeit. Ihre spezielle Beschichtung macht sie besonders kratzfest und widerstandsfähig gegen Korrosion. Die edle Anmutung bleibt Ihnen dauerhaft erhalten, für eine luxuriöse Note über den Tag hinaus.

Klare, elementare Formen. Der Waschtisch NUEVA setzt einen bewussten Kontrast zu unserer heutigen komplexen Welt. Ein markanter Versatz innerhalb des Außenmantels verleiht der Schale eine ruhige Präzision, und macht sie zum zeitlosen Klassiker. Kombiniert mit kubischen Architekturelementen, entfaltet sie ihre besondere Wirkung. Gefertigt aus nachhaltiger Stahl-Emaille, erfüllt sie gehobene Ansprüche an luxuriöse Badezimmer in Hotels, Wellness-Bereichen und exklusiven Wohnräumen.

Die Toilette AQUACLEAN ALBA kombiniert mo-

derne Hygiene mit zeitloser Eleganz. Das schlichte Design fügt sich harmonisch in Ihr vorhandenes oder neu geplantes Badezimmer. Eine integrierte Dusche sorgt für ein angenehmes Frischegefühl; ihr erschwinglicher Aufpreis ermöglicht einen unkomplizierten Einstieg in diese Komfortklasse.

Stil und stabil

Die Spültasten SIGMA40 kommen im flachen Slim-Design und setzen stilvolle Akzente in Ihrem Badezimmer. Die beiden Varianten mit

eckigen oder runden Tasten zeigen jeweils eine eigenständige exklusive Optik. Die Oberfläche hüllt sich in eine spezielle Beschichtung, sie bleibt somit leicht zu reinigen und dauerhaft makellos. TWISTFLUSH revolutioniert die herkömmliche Toilettenspülung mit ihren kraftvollen Wasserwirbeln. Die effiziente Spülung toppt gängige Standards und sorgt für eine gründlichere Reinigung. Der gezielte Wasserfluss erreicht nahezu die gesamte Innenfläche der Toilette. Unschöne Ver-

schmutzungen haben da kaum noch eine Chance.

Sie lieben innovativ gestaltete Armaturen? CL.1 zeigt ein harmonisches Zusammenspiel aus Texturen, Farben und Materialien. Diverse Griffe und Oberflächen erlauben eine individuelle Gestaltung nach Ihren persönlichen Wünschen. Die Bandbreite an Waschtischen reicht von der klassischen Einhand-Batterie bis zur eleganten Wandvariante. Vielseitig und doch minimalistisch. HAPTICS bietet vielerlei durchdachte Konfigurationen.



AQUACLEAN ALBA
www.geberit.de

reddot winner 2024

Foto: Geberit

Ab April 2025 erhältlich



SIGMA40
www.geberit.de

Foto: Geberit



TWISTFLUSH
www.villeroy-boch.de



SONDO
Design: Busalt Design
www.alape.com



HOMMAGE
www.villeroy-boch.de

Die solide Hebelsteuerung schmiegt sich dezent an jede Umgebung und bietet eine angenehme Haptik. Eine Fusion von Form und Funktion.

Elegante Beständigkeit

SONDO gießt Funktionalität und Ästhetik in ein wahrhaft besonderes Waschbecken. Der 3 mm glasierte Stahl ermöglicht buchstäblich glasklare Linien und einen puristischen Auftritt. Ein neuer „kleinerer Bruder“ begnügt sich mit einem Durchmesser von 400 mm, womit sich auch kompakte Waschplätze stilvoll gestalten lassen.

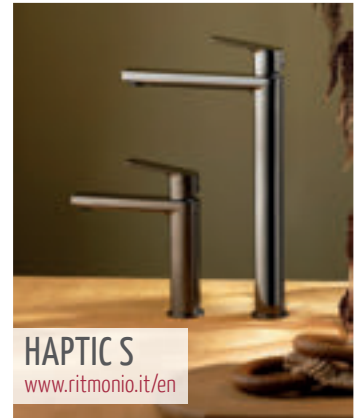
Das MEISTERSTÜCK OYO DUO kommt als freistehende Badewanne aus hochwertiger

Stahl-Emaille. Inspiriert von japanischer Porzellankunst, verbindet es unique organische Linien mit einer eleganten Leichtigkeit. Die doppelschichtige Konstruktion bürgt für eine herausragende Funktionalität. Das skulpturale Design adelt Ihr ganzes Badezimmer zu einem fernöstlich angehauchten Schmuckstück.

Sie haben ein Faible für elegante Materialmixturen? HOMMAGE verbindet 60 % natürlichen Quarzstein mit hochwertigem Sanitäracryl. Die Wannewand übernimmt rasch die Wärme Ihres Badewassers, und sorgt für wohlige Entspannung. Eine gelungene Kombination aus filigranem Design, angenehmem Komfort und langlebiger Qualität.



CL.1
www.dornbracht.com



HAPTIC S
www.ritmonio.it/en



MEISTERSTÜCK OYO DUO
Design: Stefan Diez
www.kaldewei.de

DER EINFACHSTE WEG ZUM NEUEN BAD

DIE BADAUSSTELLUNG IN IHRER NÄHE.



- DAIMLERSTR. 20 73054 EISLINGEN T +49 7161 96026 0 EISLINGEN@ELEMENTS-SHOW.DE
- MARGARETE-STEIFF-STR. 16 73457 ESSINGEN T +49 7365 92390 0 ESSINGEN@ELEMENTS-SHOW.DE
- CARL-ZEISS-STR. 51 72555 METZINGEN T +49 7123 93418 0 METZINGEN@ELEMENTS-SHOW.DE

✦ ELEMENTS-SHOW.DE



Foto: Schlaraffia

EVERTON
www.schlaraffia.de

Wie der Schlaf, so das Leben

Hochwertige Betten und Matratzen ermöglichen eine traumhafte nächtliche Erholung

Das Boxspringbett EVERTON im Chesterfield-Design steht für luxuriöses Schlafgefühl und ästhetische Eleganz. Die stilvolle Knopflechtung am großzügig gepolsterten Kopfteil vermittelt eine entspannte britische Noblesse. Die atmungsaktiven Taschenfederkerne in Box und Matratze schenken viel Schlafkomfort. Diverse Bettfüße und über 50 Stoffe erlauben individuelle Gestaltungen. Die klassische Box kommt in Liegeflächen ab 100 cm Breite, die elegante Plattform-Box ab 140 cm Breite. Form und Funktion auf höchstem Niveau. Moderner Minimalismus. Das LIGHT BETT zeigt klare Linien und reduzierte Flächen. Die Füße verjüngen sich recht zart und erzeugen eine gefällige Leichtfüßigkeit. Schön auch das massive Hirnholz. Die zeitlose

Anmutung schenkt jedem Schlafbereich eine leichtgewichtige, harmonische Ergänzung. Komfort trifft Ästhetik. PUREBEDS CUBE zeigt moderne Geometrie und klare Formensprache. Die Matratze bedeckt bündig den Bettkorpus, harmoniert somit auch mit dem schlichten Kopfteil. Das aktuelle Design fügt sich nahtlos in unterschiedlichste Schlafzimmer-Umgebungen.

Punktelastische Unterstützung

Das POLSTERBETT CARY verbindet gehobene Gestaltung und traumhafte Schlafruhe. Die markanten schwarzen Metallfüße sowie das kunstvoll gesteppte Kopfteil setzen stilvolle Akzente. Das Bett kommt in Breiten von 140 oder 180 cm – und lässt sich auch dank diverser Stoffgruppen individuell gestalten. Ein zeitloses Schlafmöbel für entspannte Nächte: ob im gemütlichen

Schlafzimmer oder modernen Gästezimmer. Sinnlichkeit, Geborgenheit, Ruhe... ein guter Schlaf gehört zum guten Leben. Hochwertige SCHLAFSYSTEME lassen Körper und Geist bestmöglich regenerieren. Händisch verarbeitete Materialien und durchdachte Gestaltungen sichern Ihren Schlafkomfort. Beste Voraussetzungen für spürbar mehr Schlaf- und Lebensqualität.

Gerade schwergewichtigere Menschen benötigen eine ideale Unterstützung. Die GRANAT XXL spielt in der nächsten Gewichtsklasse. Die spezielle Konstruktion verhütet ein Durchhängen der Wirbelsäule und lässt Ihre Muskulatur wohlig entspannen. Die Kombination aus Festigkeit und Flexibilität – je an den passenden Stellen – sorgt für einen erholsamen Schlaf.

Sie lieben ein sinnliches Liegegefühl? Das Schlafsystem SENSO FLEX 600 kombiniert hochwertige Materialien und innovative Technologien. Nachhaltig gefertigt und sorgsam von Hand veredelt, wird Ihre Nacht zum Wohlgefühl-Erlebnis; das Ihren nächsten Tag versüßt.

SHAKA zeigt ein leicht nach hinten geneigtes Kopfteil, flankiert von zwei großen weichen Polsterkissen. Ideal für entspannte Stunden beim Lesen oder Fernsehen. Das abnehmbare und leicht zu reinigende Bettgestell sowie die Kissenbezüge verbinden Ästhetik und Praktikabilität.

Eleganz schenkt Entspannung

Die Matratze CLASSIC LATEX 17 bietet selbstoptimierenden Liegekomfort. Der punktelas-



LIGHT BETT
Design: Stefan Rädinger
www.leonardo-living.de



PUREBEDS CUBE
schrammbeds.com

Foto: SCHRAMM GmbH

POLSTERBETT CARY

www.set-one-by-musterring.de



SCHLAFSYSTEM

schrammbeds.com



Foto: SCHRAMM GmbH



Foto: roewa

GRANAT XXL

roewa.com/de



SENSOFLEX 600

www.rummel-matratzen.de



CLASSIC LATEX 17

www.team7-home.com/de



SHAKA

Design: Saskia Thomas

www.sophisticated-living.de

tische atmungsaktive Latexkern gliedert sich in sieben Komfortzonen. Ihre Schulter-, Becken- & Fußbereiche freuen sich auf eine konturgenaue Entlastung. Einzelne Oberflächen-Schnitte sorgen für die Durchlüftung. Der pflegeleichte Bezug aus hochwertiger Baumwolle ist abnehmbar und waschbar. Das erhöht die Lebensdauer Ihrer Matratze und erhält sie schlafgesund über den Tag hinaus. Das massivhölzerne INCASA MARINO zeigt harmonische Linien und schöne handwerkliche Details. Die edle Formgebung unterstreicht die lebendigen Hölzer aus Wildeiche

oder Kernbuche. Das Kopfteil kommt wahlweise in leichten Rundungen oder in beleuchtbaren gefrästen Wellen. Jede Einrichtung enthüllt ihre natürliche Eleganz. VALENTINA kombiniert heimisches, massives Zirbenholz mit einer leichtfüßig schwebenden Konstruktion. Metallfreie Steckverbindungen bürgen für eine dauerhafte Stabilität. Das unbehandelte Holz verströmt einen angenehm leichten Duft über viele Jahre hinweg. Naturnähe trifft auf eine zeitlose Gestaltung – auf Wunsch auch in Komforthöhe.

INCASA MARINO

www.decker.de



Foto: IPM/Decker

VALENTINA

www.lamodula.de



Foto: DTD/LaModula



SOMEO
Design: Dieter Rams
roewa.com/de

Foto: Röwa

Schlafkunst vom Feinsten

Designerbetten der Extraklasse passen perfekt zu intelligenten Lattenrosten

Freuen Sie sich auf einen Blickfang, von dem andere Schlafzimmer nur träumen können. Das Bett SOMEO setzt ein modernes Statement und passt perfekt zu vielerlei reduzierten Einrichtungsstilen. Eben darum behalten Sie alle Freiheiten für eine persönliche Ausgestaltung. Der modulare Aufbau ermöglicht denn auch eine spielend leichte Individualisierung von Maßen, Kopfteil und Stoffbespannung.

Ideal für individuelle Bedürfnisse. DER RÖWA LATTENROST kommt als vielseitiges Original, und ermöglicht Ihnen ein Schlafen, Lesen und Entspannen mit höchstem Komfort. Ein innovativer Akku speist bequeme elektrische Funktionen, für eine entspannte Atmosphäre frei von elektromagnetischen Feldern. Wählen Sie Ihre bevorzugte Liegeposition einfach per Fernbedienung. Die stabil 7-fach verleimten Leisten aus Buchen-

holz besorgen eine harmonische Unterstützung Ihres Körpers. Das flexible Bettsystem COOPER kommt in zwei konstruktiven Varianten: entweder mit einem Innenrahmen für Lattenroste in den Höhen 22 oder 32 cm oder mit einem starren hoch-klappbaren Lattenrost. Letztere Spielart schenkt Ihnen einen unsichtbaren, indes jederzeit leicht zugänglichen Bettkasten für zusätzlichen Stauraum. Hinzu

kommen 18 unterschiedliche Kopfteil-Optionen: für eine individuelle Gestaltung Ihres persönlichsten Lebensbereiches.

Königliche Aura

Das HIMMELBETT YORK verbindet romantisches Design und praktischen Nutzen. Der transparente Schlaufen-Vorhang verleiht Ihrem Schlafzimmer eine königliche Aura... und lädt zum Träumen ein. Eine Umrahmung aus leichtem Stoff sorgt für das passende charmante Bühnenbild. Der optionale großzügige Bettkasten eröffnet zusätzlichen praktischen Stauraum: für Ihre Bettwäsche, Handtücher oder Decken.

Sie sind auf der Suche nach „Ihrem“ persönlichen Liegekomfort? Die Unterfederung MY 1300 R überzeugt mit vielseitigen, ergonomischen Anpassungsmöglichkeiten. Die Wendeleisten im Schulterbereich sorgen für ein angenehmes, gezieltes Feintuning: Ihre Matratze schmiegt sich laufend an Ihre individuellen Bedürfnisse und Schlafstellungen, so dass Ihre Schulter ideal einsinken kann. Schieberegler in der Mittelzone ermöglichen eine Feinjustierung der Härtegrade: für eine ausgewogene Unterstützung Ihrer Wirbelsäule. Auf Wunsch lassen sich bis zu drei Motoren integrieren: für eine bequeme Einstellung Ihrer bevorzugten Sitz- und Liegepositionen. Erleben Sie Funktionalität und



COOPER
Design: SL Designstudio
www.sophisticated-living.de



LATTENROST FR6

www.selecta-matratzen.com/de

Komfort auf neuem Niveau. Eine exzellente Wahl für alle Menschen mit Vorliebe für ein ideal angepasstes Liegen, Ruhen und Schlafen. In einem Wort... Träumen nach Maß.

Willkommen im Land der Träume

Verliebt in Komfort. Das POLSTERBETT AMANA umgarnet Sie auf den ersten Blick mit seiner üppigen Polsterung und seiner bequemen Einstiegshöhe. Das weich gepolsterte Kopfteil kommt in zwei unterschiedlichen Höhen, je nach Ihren persönlichen Vorlieben. Eine nach gerade orientalisch anmutende Fülle an wunderschönen Stoffen – darunter ein feiner Boucléstoff – erlaubt vielerlei gelungene Kombinationen; beispielsweise mit

einem Bettkorpus aus Eiche oder einer matten Naturfarbe. Eine ideale Verbindung aus Stil und Bequemlichkeit.

Der LATTENROST FR6 überzeugt mit stabiler, flacher Konstruktion. Der verdübelte und verleimte Rahmen bürgt für eine lange Lebensdauer. Die weiche Schulterzone ermöglicht ein angenehmes Einsinken. Die Mittelzone kommt mit soliden Doppelleisten, deren Festigkeit sich bequem regulieren (und später auch mal wieder ändern) lässt.

VOLAGE legt Stil und Qualität zusammen in ein luxuriöses Designerbett. Die großzügigen Abmessungen und raumgreifenden Volumina setzen elegante Statements im Schlafzimmer. Das außergewöhnliche Modell verbindet höchste Handwerkskunst mit zeitloser Ästhetik. Ein aparter Schlussstein für jedes ebensolche Ambiente.

VOLAGE

Design: Philippe Starck
www.cassina.com/de



DER RÖWA LATTENROST

roewa.com/de

Foto: Röwa



MY 1300 R

www.rummel-matratzen.de



POLSTERBETT AMANA

www.huelsta.com



THE METROPOLITAN
www.kvadrat.dk/de



CASTELBARCO
Design: Ken Scott
carpetedition.com

Sie lieben Töne von Rosenquarz?

Teppiche und Textilien tauchen persönliche Wohnbereiche in nuancenreiche Stimmungen

Inspiriert von Edelsteinen. THE METROPOLITAN kennt Töne von Rosenquarz, Rubin und Saphir. Die wärmeren Nuancen erinnern an Sonnenaufgänge. Hinzu kommt ein dezentes Creme, ein zartes Pearl und ein tiefes Mitternachtsschwarz. Die vielfältige Palette verströmt Harmonie und eröffnet zahlreiche Gestaltungsmöglichkeiten.

Schöne Räume freuen sich auf edle Objekte. Die CASTELBARCO Kollektion versammelt ausgewählte Teppiche und Wandteppiche. Die ikonischen Stücke zeigen lebendige Anmutungen in wechselnden Formen. Die Fusion von Kunst und Design bereichert und inspiriert jedes individuelle Ambiente.

Der langlebige Bezugsstoff AME übersetzt traditionelles Design in moderne Nachhal-

tigkeit. Das Polyester aus recycelten Papier-Abfällen setzt materielle Maßstäbe. Inspiriert von der japanischen Reparaturtechnik Sashiko, zeigt das Gewebe eine ideale Struktur für umweltschonende Heimtextilien und zeitlose Innenräume.

Herkömmliches Handwerk

Die INTERLAND Fliesen vereinen Komfort und Nachhaltigkeit. 80 % Kaschmir-Ziegenhaar und 20 % Schurwolle sorgen für ein angenehmes Raumklima; langlebig und pflegeleicht. Alle Fliesen lassen sich ohne Klebstoffe verlegen und später wieder aufnehmen. Die zahlreichen Muster und Farben bieten viele kreative Möglichkeiten.

Die meisterlichen OLBIA Handweb-Teppiche verknüpfen traditionelle Webkunst und modernes Design. Jedes

Stück entsteht in aufwendiger Handarbeit aus hochwertiger (zumeist neuseeländischer) Wolle. Die Reihe kombiniert 96 Farben und 26 Strukturen, mit herrlich vielen Spielarten für individuelles Wohnen. Die langlebigen Teppiche verbinden Qualität und Ästhetik auf höchstem Niveau.

Praktisch und elegant. Die QUEEN BLANKETS kommen aus weichem, leichtem Baby-Alpaka. Das moderne Schottenkaro-Design inszeniert ein klassisches Motiv auf neue Weise. Der großzügige Schnitt schenkt viel Komfort. Ein stilvolles Accessoire.

Der Dekostoff ARCETTE kombiniert moderne Gestaltung und traditionelles Handwerk. Die rhythmischen Rundbögen und Farbflächen verströmen zeitlose Eleganz. Der handgewebte Grund aus grob gesponnener Wildseide erzeugt eine aparte Struktur. Die

handgestickten Details zeigen zusätzliche Raffinesse und hohe Kunstfertigkeit.

Was glänzt denn da? Die handgefertigten Maßsteppiche SAFARI aus Banana Silk Tencel verströmen einen besonderen Charme. Wechselnde Florhöhen schaffen Reliefs und setzen beeindruckende Akzente. Leichte Farb- & Maßabweichungen machen jedes Stück zum Unikat, für einzigartige, stilvolle Raumgestaltungen.

Moderne Materialien

Die wandelbare Plüschdecke COTONADouble kommt in Doubleface-Optik mit einer helleren und einer dunkleren Seite. Die hautfreundliche Baumwolle/kbA lässt sich farblich vielseitig kombinieren. Eine kuschelige Heimdecke, mit der sich Wohnräume immer neu gestalten lassen.

AME

Design: Teruhiro Yanagihara
www.kvadrat.dk/de



INTERLAND FLIESEN
www.tretford.eu/de



OLBIA
www.tiscarugs.com



QUEEN BLANKETS
magniberg.com



ARCETTE
Kollektion Mosaik
www.zimmer-rohde.com/de



SAFARI
Design: Pauline Junglas
bretz.de



COTONA-DOUBLE
www.allnatura.de

Die Teppichkollektion DESSO & EX NATURE verbindet Natur und Ambiente. Inspiriert von Moos, Sand und Blüten, verströmt sie Ruhe und Harmonie. Die naturnahen Anmutungen lassen Sie dem hektischen Alltag entfliehen.

Der handgeknüpfte Designerteppich SPECTRUM lässt sich von faszinierenden Nordlichtern inspirieren. Die leuchtenden Farben verströmen viel Eleganz. Die hochwertige chinesische Naturseide und die hand-

gesponnene Schurwolle bilden feine farbliche Übergänge und individualisieren jedes Einzelstück.

Der Teppich CANYON 724 aus recyceltem Garn kombiniert Nachhaltigkeit und modernes Design. Die geometrischen Muster und wechselnden Florhöhen erzeugen faszinierende Kontraste, für ein einzigartiges Erscheinungsbild. Die langlebige Tufting-Schlinge adelt Ihre Innenräume; und schont unsere natürlichen Ressourcen.



DESSO & EX NATURE
Design: Odette Ex
boden.objekt.tarkett.de



SPECTRUM
jan-kath.com



Foto: OBJECT CARPET

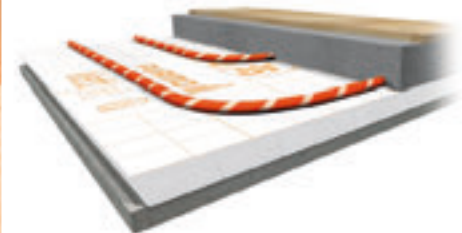
CANYON 724
Kollektion PLACES OF ORIGIN
www.object-carpet.com/de



NATURBO THERM-WAND-/DECKENHEIZUNG
www.naturbo-wandheizung.de



KLETTJET KLETTSYSTEM
www.purmo.com/de



Platzsparende Heizlösungen

Moderne, effektive Flächenheizungen passen zu Böden wie Wänden und Decken

Eine NATURBO THERM-WAND-/DECKENHEIZUNG bringt die wohlthuende Wärme eines Kachelofens direkt in Ihre Wohnbereiche. Zur Hauptfunktion „Heizen“ kommt die Zusatzfunktion „Kühlen“. Eine integrierte Innendämmung sorgt für noch mehr energetische Effizienz. Der natürliche Lehmputz reguliert unterdessen Ihre häusliche Luftfeuchtigkeit: für ein gesundes Raumklima und eine behagliche Wohnatmosphäre rund ums Jahr. Einfach aufdrücken! Das KLETTJET KLETTSYSTEM unterstützt eine fixe und flexible Montage Ihrer Heizrohre. Eine spezielle Klett-Technik verbindet Ihre Heizrohre sicher mit der umgebenden Dämmung. Der reduzierte Zeit-Aufwand und der minimierte Material-

Verschnitt werden Ihren Montagepartner begeistern. Das abgestimmte, kostengünstige und ressourcenschonende Lösungspaket eignet sich für die unterschiedlichsten Verlege-Formen und -Abstände. Die richtige Wahl bei vielfältigen anspruchsvollen Anforderungen.

Schnell und einfach...

Schneller mit System. RAUTHERM SPEED reduziert die Montagezeit von Heiz-, Kühl- und Lüftungssystemen. Die vorkonfektionierten Komponenten wie Heizkreis-Verteiler und Kühldecken lassen sich einfach und fehlerfrei installieren. Das beschleunigt Ihren Baufortschritt und steigert Ihre Effizienz. Das

System eignet sich sowohl für Neubauten als auch für Modernisierungen. Die hochwertige Verarbeitung bürgt für Zuverlässigkeit und Langlebigkeit. Das passende Paket für höchste professionelle Ansprüche.

Sie wünschen ein angenehmes Raumklima zu allen Jahreszeiten? Das CLIMACOMFORT PANELSYSTEM verwandelt Ihre Böden, Wände und Decken in hocheffiziente Energieflächen. Die gleichmäßige Strahlungswärme moderiert Ihre Temperaturschwankungen und schenkt allezeit eine behagliche Atmosphäre. Ihre Wohnbereiche lassen sich winters über Boden und Wände angenehm erwärmen. Sommers sorgen Ihre Deckenflächen für eine angenehme sachte Kühlung.

Die kompakte flexible Bauweise reduziert den Installationsaufwand, ohne alle Kompromisse bei Leistung oder Komfort. Eine stimmige Gesamtlösung für modernes Heizen und Kühlen.

...zu wohligter Wärme

Altbau in neuem Glanz, ohne aufwendige Abriss-Arbeiten. Das RENOVIS Trockenbausystem schenkt Ihnen eine innovative Option zur Sanierung Ihrer Bestandsimmobilie. Die 15-mm-Platten aus Gipskarton bergen Ihre Heizrohre und lassen sich problemlos auf nahezu jedem Untergrund montieren. Die montierten Platten lassen sich anschließend direkt verspachteln, schleifen und weiter be-



RAUTHERM SPEED
bs.rehau.com/de

Foto: DJD/REHAU/Argo Gauden



CLIMACOMFORT® PANELSYSTEM
www.roth-werke.de

BVF

TUNEN SIE IHRE WÄRMEPUMPE MIT EINER FLÄCHENHEIZUNG!

Die optimale Kombination aus Wärmepumpe und Flächenheizung ergibt eine Energieeffizienz von **4,4** bei einer COP von **2,8**.

Wärmen und Kühlen sind bei der Kombination Wärmepumpe & Flächenheizung möglich.

www.flaechenheizung.de



RENOVIS
www.uponor.com/de

TEMPLUSFLAT KLETT
www.herotec.de



arbeiten. Freuen Sie sich auf eine harmo- nische Einbettung in Ihr Ambiente. Das TEMPLUSFLAT KLETT System eignet sich ideal für „flache“ Modernisierungsprojekte. Mit nur 2 mm Aufbau-Höhe bietet es eine platzsparende Alternative zu herkömm- lichen Systemen. Die innovative Klett-Technik verbindet das Heizrohr fest mit der Fläche aus Kunstfaser. Die flinke einfache Montage gelingt Ihnen händisch ohne Werkzeuge.

Das X-NET C13 TROCKENSYSTEM kommt als vielseitige Lösung für Fußboden-Heizungen in Verbindung mit Trocken- und Nass-Est- richen. Die leichten flexiblen Bodenkonstruk- tionen zeigen niedrige Konstruktionshöhen und geringe Flächengewichte. Durchdachte, technische Details der Verteileranschlüsse ermöglichen Ihrem professionellen Monta- gepartner eine rasche und auch einfache Installation.

X-NET C13 TROCKENSYSTEM
www.kermi.com

Foto: Kermi GmbH

Sanierung von Feuchtigkeitsschäden

Schimmelpilzsanierung **Bauwerksabdichtung**

Wir sind Ihr Spezialist für Bau- und Sanierungsvor- haben sowie Werterhaltung von Gebäuden. Qualität, Zuverlässigkeit und Kundenzufriedenheit stehen bei uns an erster Stelle.

- Beratung und Analyse
- Sanierung durch Fachbetrieb mit TÜV/Getifix-Kennnisprüfung
- Schimmelpilzsanierung
- Wärmedämmung
- Balkoninstandsetzung
- Bauwerksabdichtung

Gayer Stuck • Dossenberger Str. 7, 89561 Dischingen • Fon 073 27 / 68 54
Fax 073 27 / 68 53 • www.getifix.de/gayer • info@gayer-stuck.de

GAYER **GETIFIX**
Die Profis für trockene & gesunde Häuser

Anzeige



VINYLBODEN TRAFALGAR
parador.de

KLEBE-VINYLBODEN

www.hori.eu



Bodenschätze bewahren

Robust, langlebig und pflegeleicht: Homogene Beläge gelten als besonders nachhaltig

Eine rundum überzeugende Bodenlösung. Der VINYLBODEN TRAFALGAR kommt ebenso robust wie pflegeleicht. Eine SPC-Trägerplatte in Steinoptik und eine hellgraue Großfliese bürgen für solide Funktionalität und gehobenes Design. Die Oberfläche gilt Fachleuten als besonders wohngesund, weil antibakteriell und emissionsarm. Die rauen Poren imitieren täuschend echt einen natürlichen Steinboden. Die Großfliesen (914 x 457 x 5,3 mm) zeigen eine umlaufende Faser und ein authentisches Erscheinungsbild. Die starre wasserfeste Trägerplatte taugt insbesondere auch zur Verlegung auf Fußboden-Heizungen und -Kühlungen. Die eingebaute Dimensionsstabilität nivelliert dabei allerlei leichte Unebenheiten im Untergrund. Das Comfort-Click-System gewährleistet eine einfache und passgenaue Verlegung. Die integrierte Trittschall-Dämmung sorgt für eine angenehme Raumakustik und einen hohen Wohnkomfort.

Optik, Haptik, Akustik:...

Sie suchen einen vielseitigen pflegeleichten Boden für alle Tage? Der KLEBE-VINYLBODEN kombiniert Strapazierfähigkeit und Langlebigkeit sowie optische und gestalterische Vielfalt. Seine Dekore reichen von naturnahen Holzoptiken und geprägten Reliefs bis hin zu Fliesen- und Naturstein-Anmutungen. Längs- und Stirnfasen stärken die optische und haptische Wahrnehmung. Ein aufwendiges Nachölen oder Schleifen kann entfallen. An einer solchen durchdachten Bodenlösung werden Sie lange Freude haben. ELEMENT PRO verbindet Qualität und Design zu einem robusten Hartvinyl-Boden. Seine antibakterielle Oberfläche wie auch seine

Strapazierfähigkeit und Langlebigkeit prädestinieren ihn speziell für stark beanspruchte Bereiche. Seine Wasserbeständigkeit und Rutschfestigkeit eröffnen ihm selbst Nassbereiche wie Badezimmer und Küchen. Eine stilvolle Alternative zu herkömmlichen Fliesen. Die Organicflooring-Philosophie steht für zukunftsweisende Bodenlösungen. Der Bioboden PURLINE FISCHGRÄT basiert auf dem Hochleistungs-Werkstoff ecuran. Der reduziert Ihren ökologischen Fußabdruck, und das ohne Kompromisse bei Qualität und Design. Die zeitlosen PVC-freien Fischgrät-Dekore zeigen denn auch überzeugende Verlegeergebnisse, in der optischen wie in der nachhaltigen Perspektive.

Der V-SOLID SILENT bietet eine ideale Grundlage für ruhiges, komfortables Wohnen. Die integrierte Schallschutz-Schicht reduziert Ihren Raumschall & steigert den Gehkomfort; auch derlei gehört zu einem angenehmen Ambiente. Die Kombination aus effizienter Akustik & angenehmer Trittfestigkeit passt denn auch ideal in private Wohnbereiche.

...hier sind die führenden Modelle

Der 2 mm starke homogene Bodenbelag STANDARD PLUS unterstützt insbesondere stark frequentierte Bereiche. Seine 30 natürlichen oder frischen Farbnuancen beleben etwa Schulen, Wohnungen oder Gesundheitseinrichtungen. Die PUR-Oberflächen-Vergütung sorgt für robusten Schutz und

einfache Pflege. Eine langlebige und wartungsfreundliche Bodenlösung. Schön zu sehen und zu spüren. MODULEO ROOTS begeistert mit faszinierenden Farbvariationen. Die papierdünnen, feinkörnigen Schichten erzeugen eine authentische Schieferoptik von natürlicher Eleganz. Ein Bodenbelag von besonderer Exklusivität und zeitloser Schönheit. MIPOLAM BIOPLANET verbindet Langlebigkeit und Umweltverträglichkeit auf eine neue Weise. Ein Anteil von 83 % natürlichen oder recycelten Materialien sowie ein biologischer Weichmacher unterstreichen die nachhaltige Bauweise. Die Evercare-Vergütung sorgt unterdessen für eine strapazierfähige und pflegeleichte Oberfläche. Bewahren Sie Ihre



ELEMENT PRO
www.logoclic.info/de

Foto: epv/Logoclic



PURLINE FISCHGRÄT
www.wineo.de

Foto: Windmüller/wineo



V-SOLID SILENT
moderna.de



STANDARD PLUS
boden.objekt.tarkett.de



MODULEO ROOTS
www.moduleo.com/de



MIPOLAM BIOPLANET
www.gerflor.de



KLEBE VINYL
www.tilo.com/de

„Bodenschätze“, auch bei intensiver Nutzung. Sie suchen einen dünnen und dennoch robusten und wasserfesten Bodenbelag? Der KLEBE VINYL lässt sich direkt auf Ihren

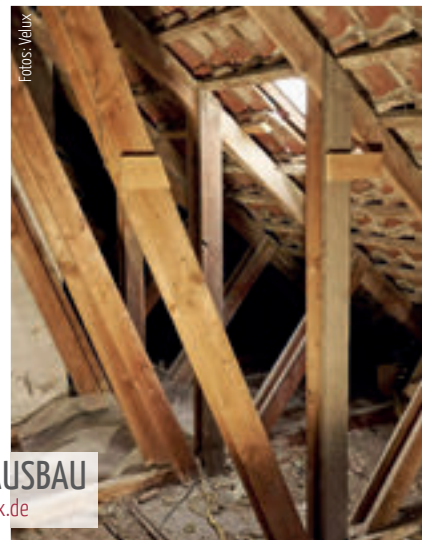
Untergrund kleben. Eine vielseitige Lösung für alle Renovierungen. Speziell im Badezimmer überzeugen seine Langlebigkeit und Pflegefreundlichkeit.

Anzeige

TRAUMHAFT TREPPEN...

... mit dem Fuchs-Hybrid-System*, der Patentlösung im Trittschallschutz

FUCHS-TREPPEN
www.fuchs-treppen.de



DACHAUSBAU
www.velux.de



DACHFENSTER-AUSTAUSCH
www.velux.de



BALKONAUSTRITTSGAUBE
www.spsgauben.com

Schritt für Schritt planen

Mit einem Dachausbau kreative Lösungen für neuen Wohnraum schaffen

Viele Eigenheimbesitzer kennen das Problem: Es fehlt an Platz, ein weiteres Zimmer wird benötigt. Doch ein Anbau kommt nur selten infrage – hohe Kosten, aufwendige Planung und lange Bauzeiten stehen diesem Vorhaben oft im Weg. Für Eigentümer einer Wohnung ist diese Möglichkeit in den meisten Fällen ohnehin ausgeschlossen.

Die naheliegende Lösung: der Blick nach oben – unters Dach. Denn der bislang ungenutzte Raum kann mit vergleichsweise geringem Aufwand und deutlich niedrigeren Kosten in wertvollen Wohnraum verwandelt werden. Besonders in Städten, wo Platz knapp und Grundstückspreise hoch sind, bietet sich ein Dachausbau, beispielsweise in Form einer Dachaufstockung, als sinnvolle Alternative an.

Durch diese Maßnahme gewinnen Eigentümer nicht nur zusätzlichen Wohnraum, sondern steigern zugleich den Wert ihrer Immobilie. Ein Dachausbau macht das Haus größer, moderner und attraktiver. So entstehen Kinderzimmer, ein Homeoffice oder ein

gemütlicher Rückzugsort mit Lesecke. Auch eine Küche unter der Dachschräge oder ein Badezimmer lassen sich realisieren.

Doch ganz gleich, wie Sie den neu gewonnenen Raum nutzen möchten – eine durchdachte Planung ist essenziell. Nur mit einem stimmigen Konzept und fachkundiger Um-

setzung stellen Sie sicher, dass Ihr Dachausbau genau Ihren Vorstellungen entspricht.

1. Rechtliche Anforderungen Dachausbau
Bevor die genaue Planung des Dachausbaus beginnt, sollte sich der Bauherr über die geltenden rechtlichen Vorgaben informieren und prüfen, ob eine Genehmigung erforder-

lich ist. Abhängig vom Umfang der Sanierungs- und Ausbaumaßnahmen kann eine Baugenehmigung notwendig sein.

2. Check der baulichen Voraussetzungen
Bevor die detaillierte Planung beginnt, sollten Sie gemeinsam mit einem Architekten oder Statiker die Räumlichkeiten sorgfältig



DACHFENSTER
www.velux.de





Fotos: Velux

DACHAUSBAU-LICHTPLANUNG
www.velux.de



DACHAUSBAU
www.velux.de

begutachten. Ein Fachmann kann Ihnen wertvolle Informationen zu den baulichen Gegebenheiten geben.

3. Nutzungskonzept für neuen Raum

Am Beginn eines Dachausbaus steht oft die Vorstellung davon, wie der neu geschaffene Raum genutzt werden soll – und das ist auch wichtig. Bevor die Arbeiten starten, sollten Sie genau wissen, welche Funktion der Dachraum künftig erfüllen soll. Nur so lässt er sich von Anfang an optimal an Ihre Bedürfnisse anpassen.

4. Finanzierung für Dachausbau planen

Die Kosten pro Quadratmeter sind beim Dachausbau in der Regel deutlich niedriger als bei einem Neu- oder Anbau. Dennoch kann es sinnvoll sein, externe Finanzierungsmöglichkeiten in Anspruch zu nehmen. Ein durchdachter Finanzierungsplan bietet hierbei wertvolle Unterstützung. Wie in vielen Fällen stehen auch hier verschiedene Optionen zur Verfügung.

5. Raum- und Lichtplanung unterm Dach

Die Licht- & Raumplanung sollte individuell an die Funktion des Raumes angepasst werden.

Ein Kinderzimmer benötigt möglicherweise mehr Fenster und Beleuchtung als ein Elternschlafzimmer. In jedem Fall schafft ein lichtdurchflutetes Dachgeschoss eine einladende Atmosphäre und trägt zu einem gesunden Wohlfühlklima bei. Feste Raumelemente wie Einbauschränke, Kniestockregale und Drempelelemente erweisen sich nahezu immer als praktisch. Daher lohnt es sich, alle Gestaltungsmöglichkeiten sorgfältig zu prüfen.

6. Tipps zu Baumaßnahmen, Dämmung und Anschlüssen

Je einfacher sich bauliche Maßnahmen umsetzen lassen, desto kostengünstiger wird der Dachausbau. Wer von einem großzügigen Wellnessbad unter dem Dach träumt, aber weder elektrische Leitungen noch Heizungs- oder Wasseranschlüsse vorhanden sind, muss mit entsprechend hohen Zusatzkosten rechnen. Daher ist es ratsam, vor der eigentlichen Raumplanung eine Begehung mit einem Fachmann durchzuführen. So lassen sich mögliche Herausforderungen frühzeitig erkennen und in die Planung einbeziehen. Zudem sollte der Brandschutz bei

der Dachsanierung nicht vernachlässigt werden. Er dient nicht nur der Vorbeugung von Bränden, sondern verhindert auch die unkontrollierte Ausbreitung des Feuers auf andere Geschosse oder Gebäude. Ebenso spielt die Sicherstellung von Fluchtwegen eine zentrale Rolle.

7. Das Raumklima unterm Dach optimieren

Damit Sie sich im neu geschaffenen Raum unter dem Dach rundum wohlfühlen, ist ein

gesundes Raumklima essenziell. Dazu gehören ausreichend Tageslicht und eine gute Belüftung. Planen Sie daher genügend Fenster ein, um den Raum mit natürlichem Licht zu durchfluten und eine regelmäßige Frischluftzufuhr zu ermöglichen. Gleichzeitig sollten Sie an geeignete Verschattungsmöglichkeiten denken, um eine übermäßige Aufheizung durch direkte Sonneneinstrahlung zu vermeiden.



Foto: Roto-Frank, Dachsystem-Technologie

DACHFENSTER-AUSTAUSCH
www.roto-dachfenster.de

Gugelfuss

Fenster Türen Fassaden

MEHR ALS NUR EIN FENSTER...

Mit unseren Fenstersystemen setzen Sie auf ein innovatives und zukunftssicheres Fenster mit exzellenten Dämmwerten.

GUGELFUSS GmbH | 89275 Elchingen
Telefon 07308 815-0 | www.gugelfuss.de

Neue Fenster
KLIMASCHUTZ
MIT WEITBLICK

SENTINEL WIND
MULTIPLE

Anzeige



CELLULOSE-DÄMMUNG
www.climacell.de

Der Cellulosedämmstoff wurde von einem Zimmererfachbetrieb durch Einblasöffnungen maschinell in die Hohlräume unter den Dachschrägen eingebracht.



Aufgrund ihrer Faserstruktur verfilzt die Cellulose stark und bildet bis in die letzte Ritze eine passgenaue, fugenlose und dichte Dämmschicht.



Das denkmalgeschützte Haus wurde kernsaniert. Beim Dach fiel die Dämmstoffwahl auf Cellulose.

3 Fotos: Climacell

Dächer dämmen ist eine Kunst

Achten Sie auf Stabilität, Sicherheit, Wärmedämmung, Brandschutz, Montagezeit & Lebensdauer

Eine CELLULOSE-DÄMMUNG bietet Ihnen zahlreiche bautechnische und ökologische Vorteile. Der Dämmstoff aus hochwertigem Altpapier ermöglicht eine rasche und bequeme Verarbeitung vor Ort – auch bei nachträglichen Maßnahmen in der Altbau-

Sanierung. Das beliebte und bewährte Dämmmaterial gilt zudem als dauerhaft setzungssicher.

Sie wünschen eine spürbare Heizkostensenkung sowie einen zuverlässigen Schall- und Brandschutz im Dachausbau und Holz-

riegelbau? Die DÄMMROLLE UNIFIT 037 setzt auf Glaswolle nebst Ecosse Technology. Die bequeme Verarbeitung vor Ort ermöglicht es, die Rolle mühelos zwischen Sparren oder tragenden Konstruktionen einzuklemmen. Profis vom Bau freuen sich auf eine problem-

lose Montage. Bauherren auf eine effiziente Wärmedämmung.

Die Innovation für ausgesprochen anspruchsvolle Dämmprojekte. KLEMMROCK 035 kommt als Rolle aus hochkomprimierter nicht-brennbarer Steinwolle. Die namensgebende Wärmeleitfähigkeit von 035 sorgt für eine effektive & maßgenaue Zwischensparren-Dämmung. Das hochwertige Grundmaterial verbindet Wärmedämmung, Schallschutz und Brandsicherheit. Kombiniert mit geeigneten Gipskarton-Bauplatten, ergibt sich eine Feuerwiderstandsklasse F30 und damit ein zuverlässiger Brandschutz. Die robuste Verarbeitung und hohe Druckfestigkeit sichern eine mühelose Verarbeitung und langlebige Dämmleistung. Ob für Neubauten oder Modernisierungen: Die Steinwolle-Rolle bürgt für höchste Effizienz, verlässliche Sicherheit und einfache Handhabung.

Bauleute lieben das Erlebnis...

Die Dämmplatte DÄMMKEIL NEXT setzt ebenfalls auf Steinwolle: ideal für eine hochwertige Dämmung zwischen Sparren und im Holzrahmenbau. Die Mineralwolle zeigt einen Schmelzpunkt von über 1.000 °C: für höchst-



DÄMMROLLE UNIFIT 037
knauf.com/de

mögliche Standards in der Brandsicherheit. Die Lösung gilt zudem als emissionsarm, wasserabweisend und diffusionsoffen, und sorgt für eine solide Wärme- und Schalldämmung. Ihre Formstabilität sichert eine einfache präzise Handhabung und Verarbeitung. Ihre Recyclingfähigkeit leistet unterdessen einen wertvollen Beitrag zur Nachhaltigkeit im Bauwesen.

URSA PUREONE kombiniert natürliche Materialien mit leistungsstarken technischen Eigenschaften. Eine empfehlenswerte Lösung für zahlreiche Dach- und Zwischensparrendämmungen. Der Hochleistungs-Dämmstoff sorgt für zuverlässigen Wärme- und Schallschutz; nebst Komfort und Behaglichkeit zu allen Jahreszeiten. Auch unterstützt er Ihren Brandschutz, und überzeugt durch seine hohe mechanische Stabilität bei der Verarbeitung.

...Bauherren träumen vom Ergebnis

„Je niedriger desto besser“. Das Dachdämm-System PUREN PERFECT besticht mit einer Wärmeleitstufe von extra-niedrigen 023. Ihre Gewähr für einen extra-effektiven Wärmeschutz. Der enthaltene Hartschaum aus PU (Polyurethan) kommt mit beidseitigen Deckschichten aus 50 µm reinem Aluminium. Eine diffusionsoffene naht-selbstklebende Unterdeckbahn sorgt für zusätzliche Sicherheit und Effizienz. Ein idealer Materialmix für eine vollflächige Verlegung direkt auf Sparren oder Schalungen. Sie suchen nach einer energieeffizienten Dämmung bei schlankem ökologischem Fuß-



KLEMMROCK® 035
www.rockwool.com/de



abdruck? Die Hartschaum-Dämmplatte BAUDERECO S verbindet umweltbewusste Herstellung und exzellente Dämmeigenschaften. Der Plattenkern besteht aus biomassabilanzierten PU (Polyurethan) unter Verwendung von recycelten Rohstoffen. Die beidseitigen Deckschichten aus Muschelkalk steigern die Stabilität und Widerstandsfähigkeit der Dämmplatte; wie auch ihre Optik.



DÄMMKEIL NEXT
www.rockwool.com/de



4 Fotos: DEUTSCHE ROCKWOOL GmbH & Co. KG



URSA PUREONE
ursa.de



Foto: puren

PUREN PERFECT
www.puren.com



Foto: DJD/Paul Bauder/www.michaelgallner.com



BAUDERECO S
www.bauder.de



3 Fotos: djf/renofloor



BALKONSANIERUNG
www.renofloor.de

Balkone und Terrassen sanieren

Moderne Verlege- und Drainage-Systeme erhalten den Wert Ihrer Liegenschaft

Der Umfang Ihrer BALKON- oder TERRASSENSANIERUNG hängt einerseits am Zustand Ihres Objektes (insbesondere an den bereits bestehenden Schäden), andererseits an Ihren technischen und gestalterischen Zielvorstellungen. Mitunter genügt im Großen und Ganzen eine oberflächliche Überholung; wobei Sie typische kritische Stellen – wie Geländer, Anschlüsse oder Türen – sorgsam sichten und ggf. neu abdichten dürfen. Achten Sie auch auf einzelne lose Fliesen mit Stolper- und Verlustrisiko. Die sind mit einigen gekonnten Handgriffen fixiert; solange Ihnen das Grundmaterial weiterhin gefällt. Intelligente Lösungen wie ein VERLEGESYS-

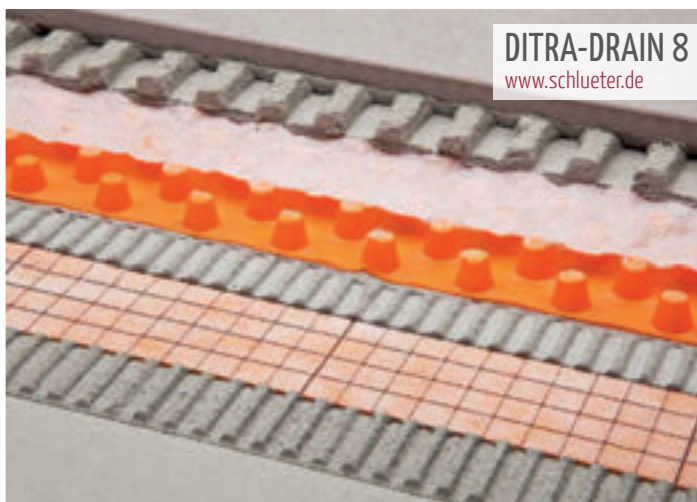
TEM gewährleisten eine sichere Entkopplung, Drainage und Abdichtung sämtlicher Fliesen- und Plattenformate. Auch moderne große Modelle lassen sich damit problemlos verlegen und verarbeiten. Drainage- und Entkopplungsmatten wie Schlüter-DITRA-DRAIN 4 sorgen für eine ausreichende Unterlüftung der Konstruktion sowie für einen Ausgleich von Spannungen durch die unterschiedlichen Bewegungen von Belag und Untergrund. Auch zur losen Verlegung stehen Ihnen verschiedene Aufbauvarianten zur Verfügung. Zur Verlegung auf Mörtel-Stelzlagern greifen Sie am besten zu den Stelzrungen TROBA-STELZ-MR.

Die neue Entkopplungs- und Drainagelösung DITRA-DRAIN 8 eignet sich speziell für große Flächen sowie für Treppen im Außenbereich. Denn die höheren Noppen lassen mehr Luft zirkulieren und mehr Wasser ablaufen. Auch bislang nur schwer zu behandelnde große Terrassen oder Treppen am Haus lassen sich somit effizient und funktionell realisieren.

Sicherheit und Schönheit

Balkone und Dachterrassen sind wetterexponierte Gebäudeteile. Die Folge sind Schmutzfahnen, abgeplatzter Beton, gerissene oder herausgebrochene Fliesen. Väterchen Frost sorgt unterdessen für Fugenrisse, Wasser

dringt ein und bahnt sich wie ein Gebirgsbächlein seinen Lauf durch Ihren Beton. Derlei mag zunächst nur optisch auffallen und Sie und Ihre Mit-Hausbewohner und -besitzer zu stören beginnen. Doch irgendwann leidet Ihre Bausubstanz nebst Hauswert. Darum jetzt ran an den BALKONSCHADEN. Beseitigen Sie dauerhaft Ihre undichten Stellen. Das FD-SYSTEM verspricht eine nachhaltige und optisch ansprechende Lösung für Ihren Balkon oder Ihre Dachterrasse. So gelingt eine fachgerechte Abdichtung von Flächen und Fugen und ein stabiler Schutz gegen drückendes Wasser. Zur BETONINSTANDSETZUNG dient auch das



DITRA-DRAIN 8
www.schlueter.de



AUFBAU VERLEGESYSTEM
www.schlueter.de



BALKONSCHADEN
www.getifix.de



FD-SYSTEM
www.getifix.de



BETONINSTANDSETZUNG
www.getifix.de



VERLEGUNG PLANA
www.getifix.de



VERLEGUNG TERRA
www.getifix.de

Getifix Blitz-System, bestehend aus dem Blitzkorrosionsschutz BKBI und dem Blitzmörtel BMBI. Ihr Balkon oder Ihre Dachterrasse benötigt anschließend eine Gefälle- oder Ausgleichspachtelung, eine Fehlstellen-Verfüllung oder eine Ecken-Ausrundung? Dazu passt der Getifix A&E Mörtel.

Werterhalt auf lange Sicht

Die VERLEGUNG per PLANA bietet eine attraktive neue Interpretation als Steinteppich. Das Material besteht aus Harz und Marmorkristallen. Die fugenlose geschlossene Oberfläche schafft ein sicht- und spürbar

angenehmes „Teppichgefühl“, gleichwohl in einer modernen, trendbewussten Ausführung mit vielen Farbtönen plus passenden Sockelleisten und Zierelementen. Die harzgebundenen Marmorkristalle wirken zudem drainierend: der innovative Bodenbelag führt Regen und sonstiges Oberflächen-Wasser automatisch ab.

Ihre VERLEGUNG per TERRA Bodenverlegesystem gelingt schlicht und praktisch, sicher und pflegeleicht. Ihr Grundsystem besteht aus speziell rektifizierten Fliesen. Tellerfugen-Kreuze helfen Ihnen bei der minimalistischen Verlegung und Verfugung.



CERAMICA
www.getifix.de

Ceramica – elegante Fliesen im Großformat

Eine schöne Idee sind zum Beispiel hochwertige Feinsteinzeug-Fliesen wie das Modell Ceramica. Diese Fliese überzeugt durch das XL-Format und bietet eine große Auswahl natürlicher, zeitloser Farben. Zudem sorgt das feine, gleichmäßige und geschlossene Fugenbild für eine harmonische, zeitlos schöne Optik.

Ceramica ist außerdem rutschhemmend, abrieb- und biegefest sowie farbecht. Oder mit anderen Worten: Sie werden lange Freude daran haben. Dank der klebefreien Verlegung der Fliesen mittels Klick-Technik lassen sich die Platten nicht nur schnell und leicht verlegen, sondern auch jederzeit rückstandsfrei wieder aufnehmen. Sollte also mal eine Fliese einen Defekt aufweisen oder Sie wünschen sich eine andere Farbe, lässt sich der Austausch der Fliesen problemlos und zügig bewerkstelligen.

Bei der Oberflächengestaltung können Sie aus sieben Farbtönen wählen: Creme, Schiefer, Holzbraun, Grau, Mittelgrau, Holzgrau und Braun.



Modern, energieeffizient, mit Stil

Die klassische Stadtvilla mit modernen Stilelementen bietet eine hohe Wohnqualität

Die Bauherren wussten, warum es ein Lehner Haus sein sollte. Das Paar lebte in der Einliegerwohnung einer Stadtvilla von Lehner. Sie haben vorher zugesehen, wie diese Villa ausgebaut wurde, überzeugten sich von der Qualität des Handwerks und später vom erstklassigen Wohngefühl. Als das Ehepaar ein eigenes Zuhause für die Familie wollte, stand fest, mit wem sie es bauen würden. Eine Homestory der besonderen Art.

„Ich habe schon den Rohbau der Einliegerwohnung in der Stadtvilla gesehen, in der wir vorher gewohnt haben, und den Bau be-

obachtet“, sagt der Bauherr. „Das hatte eine sehr gute Qualität, was da gebaut wurde.“ Deshalb wollte das Ehepaar in jedem Fall schon in die Wohnung gern einziehen. „Wir haben uns dem damaligen Vermieter einfach als seine zukünftigen Mieter vorgestellt.“ Der Eigentümer war zunächst verwundert, stimmte aber zu. So lernte das Paar das Wohnen und Leben in einem Lehner Haus richtig kennen. Das war eine Art des Wohnens auf Probe. Und es hat die künftigen Bauherren absolut überzeugt: Ihr eigenes Haus wollten sie mit Lehner bauen, eine

Stadtvilla wie diejenige, in welcher sie ihre Wohnung mieteten.

Vorstellungen werden Wirklichkeit

„Wir hatten“, sagt die Bauherrin, „eine klare Vorstellung von der Raumaufteilung. Im Obergeschoss sollten drei Kinderzimmer sein, ein Kinderbad, eine begehbare Ankleide und ein separater Elternteil.“ „Das ganze ist so gebaut“, sagt der Bauherr, „dass wir den oberen des Hauses vom unteren einmal abgrenzen können, wenn die Kinder älter sind.“ Das gesamte Haus barrierefrei. Des Weiteren

wollten die Bauherren trockenen Fußes von der Garage ins Haus gehen können und an der Terrasse die Säulen der klassischen Stadtvilla. Darüber ist alles vorbereitet für einen großen Balkon. Manches haben sie auch als Eigenleistung erbracht, zum Beispiel das Verlegen der Fliesen und Böden sowie den Einbau des großen Kamins. Die Wärme dieser besonders im Winter attraktiven Feuerstelle wird ergänzt durch das Erwärmen der Fußböden mit einer effizienten Luft-Wasser-Wärmepumpe. Für das Einrichten einer Photovoltaikanlage ist alles vor-





Eckdaten Homestory 361®	
Haustyp:	Stadtvilla mit Doppelgarage
Bauweise:	Holzständerbauweise; ökologisch, diffusionsoffen; Brandschutz F90, Ø U-Wert 0,13
Dachform:	Walm-Zeltdach, Nagelbinderkonstruktion, 23 Grad
Nutzfläche:	Gesamt rd. 280 m ²
Energiebedarf:	Jahresheizwärmebedarf (kWh/m ² a) 55,00 Jahresprimärenergiebedarf (kWh/m ² a) max.: 72,00 tats.: 47,4
Haustechnik:	Luft-Wasser-Wärmepumpe, Fußbodenheizung



bereitet. Die Villa mit ihrer Nutzfläche von rund 280 m² ist unterkellert. Dort unten haben sich die Bauherren eine gemütliche Sauna eingerichtet. Die Energiebilanz des Hauses ist ausgezeichnet. „In jeder durchschnittlichen Mietwohnung zahlen Sie heute genau soviel wie für das gesamte Gebäude“, sagt ein befreundeter Gast.

Vertrauen ist alles

Das Ehepaar ist während seiner Planungen auch nach Heidenheim ins Werk von Lehner Haus gefahren und hat sich dort das Bauen von Hausteilen angesehen. „Für uns stand es fest, dass wir mit Lehner bauen“, sagt der Bauherr. Das Grundstück konnten wir günstig erwerben, mit der Genehmigung klappte es relativ gut, und so sind wir von Mietern in einem Lehner-Haus zu Besitzern eines eigenen Lehner-Hauses geworden. Wir

wussten ja, was wir bekommen.“ Den Bauherren war klar, was sie zu erwarten hatten: eine erstklassige Qualität der Verarbeitung und natürlich – ein echtes Markenzeichen des schwäbischen Holzfertigbauers: ein exzellentes Wohngefühl durch das gute Klima im ganzen Haus. Die Wand von Lehner, die Climativ plus, dampfdiffusionssoffen und ein ökologisches System aus Materialien wie Gips, Gipsfasern und Holzwerkstoff, sorgt für eine hohe Energieeffizienz und gesundes Wohnen. In den Räumen der Stadtvilla hält man es sehr gut aus, denn es ist dort beinahe immer eine gute Luft.

Gutes Preis-Leistungs-Verhältnis

„Uns hat“, sagt der Bauherr, „auch das Preis-Leistungs-Verhältnis überzeugt und die sympathische Fachberatung. Qualität hat nun einmal ihren Preis. Wir hatten ein gutes

Verhältnis zu den Handwerkern auf der Baustelle, es wurde sogar mit der Stelltruppe von Lehner zum Richtfest eine Party gefeiert. Ich bin jeden Tag auf der Baustelle gewesen, aus Vorfreude und Neugier, und natürlich auch, um zu schauen, ob alles richtig läuft, klar.“ Das Ehepaar ist mit seiner eigenen Stadtvilla sehr zufrieden. Der junge Sohn spielt im großen Garten und weiterer Nachwuchs ist schon auf dem Weg. „Ich würde das

immer wieder so bauen“, sagt der Bauherr überzeugt und zufrieden mit einem Haus für die ganze Familie.

Informationen: Lehner Haus GmbH

Aufhausener Straße 29-33
89520 Heidenheim, Tel. 07321 9670-0
www.lehner-haus.de, blog.lehner-haus.de





Stadtvilla mit Bauhaus-Eleganz

Die moderne Flachdachvilla überzeugt mit Akzenten in weiß und grau

Die klaren Strukturen, die Präsenz und Ruhe zugleich ausstrahlen, lassen Haus Gerlach einfach stark wirken. Die moderne, in dezenten Grau- und Weißtönen gehaltene Stadtvilla mit Flachdach ist ein gekonntes Zusammenspiel puristischer Geometrie. Große Fensterflächen runden die stilvolle

Formsprache ab, eine ins Haus integrierte Garage sowie eine überdachte Terrasse sorgen für funktionalen Komfort. Haus Gerlach verfügt über eine Wohnfläche von rund 192 m², die noch durch viel Stauraum im Kellergeschoss ergänzt wird. Dieses Kellergeschoss umfasst drei Kellerräume

zwischen 18 und 31 m², einen Hauswirtschaftsraum und einen Abstellraum.

Offene Übergänge

Ein weitläufiger Wohn-/Ess-/Kochbereich mit offenen Übergängen dominiert das Erdgeschoss von Haus Gerlach. Zu edlen groß-

formatigen dunklen Fliesen sowie hellen Decken und Wänden wurde für das Wohnzimmer ein starker Farbkontrast gewählt. Der kräftige Beeren-Farbtönen an lediglich zwei Wänden ist ein geschmackvoller Blickfang. Ebenso, wie der zentral gelegene Kamin, der zwischen Wohn- und Essbereich für Gemütlichkeit sorgt. Eine großzügige Terrassentür bringt viel Sonne auf den Esstisch sowie in die Küche mit Kochinsel und separatem Abstellraum. Ebenso bieten die Glasflächen eine ungestörte Aussicht auf den Außenbereich mit Garten und mit abdeckbarem Whirlpool. Der Zugang zum 97 m² großen Erdgeschoss ist auch direkt durch die Garage in die Diele möglich. Von der Diele aus abgehend sorgen zudem ein Duschbad sowie ein fast 18 m² großes Gästezimmer für Komfort.

Kinder- und Elternreich im Obergeschoss

Die über 94 m² Wohnfläche des Obergeschosses von begeistern mit einer optimal durchdachten Aufteilung. Für die Kinder





hält das Einfamilienhaus jeweils ein rund 15 bzw. 16 m² großes eigenes Reich bereit. Und darüber hinaus ein eigenes Duschbad, in dem man sich mit den Eltern niemals absprechen muss. Der Bereich der Eltern umfasst ein Schlafzimmer mit privatem Balkon

und Blick in den Garten, eine Ankleide und ein großes Badezimmer mit Badewanne, zwei Waschbecken und begehbare Dusche. Er verfügt über zwei Eingänge, sowohl ins Bad als auch ins Schlafzimmer.

www.baumeister-haus.de



Wenn Sie mit uns bauen liegt der Vorteil bei Ihnen.



- Ein- oder Zweifamilienhäuser
- Umbauten/Altbausanierungen
- Passivhäuser
- nach aktuellen KfW-Richtlinien
- Ziegelbauweise schlüsselfertig

Unser Ausstellungshaus – Wohnen zum Anfassen!

Jeden Sonntag 11.00 - 16.30 Uhr
Montag - Donnerstag 8.00 - 18.00 Uhr
Freitag 8.00 - 14.00 Uhr

pro casa
baubetreuung gmbh

*...massiv bauen,
schlüsselfertig
zum Festpreis!*

Philippstrasse 10 · 88 436 Oberessendorf
Im Hausbauzentrum Oberessendorf an der B30.
Tel.: 0 73 55 - 93 17 45 · Fax.: 0 73 55 - 93 17 37
Mail: info@pro-casa-bau.de · www.pro-casa-bau.de

www.ott-garagen.de

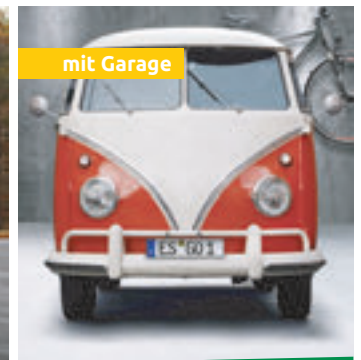


Ihr bestes Stück..

ohne Garage



mit Garage



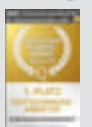
Jetzt Garage kostenlos probeparken!

In der größten Garagen- und Carportausstellung Deutschlands.

365 Tage im Jahr für Sie geöffnet.



Gebrüder Ott Betonwerke GmbH & Co.KG
Max-Eyth-Straße 50 • 72622 Nürtingen
07022/4004-131 • info@ott-garagen.de





Traumhaus für eine junge Familie

Ästhetik, Funktionalität und Komfort in perfektem Einklang

Mit Blick ins Grüne verwirklichte sich die junge Baufamilie ein ganz besonderes Zuhause, das in seiner Architektur und Gestaltung die perfekte Balance zwischen Ästhetik, Funktionalität und Komfort widerspiegelt. Der individuelle Entwurf aus der Feder des Architektenteams zweier Architekten passt sich ideal an die Wünsche und Bedürfnisse der Familie an und vereint moderne Elemente mit einem hohen Maß an Lebensqualität. Der Baukörper des Hauses ist geradlinig und klar, mit einem modernen Flachdach, das in

Verbindung mit einer Mischfassade aus weißem Putz und der Holzverschalung Dura Patina im Farbton basaltgrau eine harmonische, zeitgemäße Optik schafft. Das Grundstück ist leicht abfallend, was durch die Splitlevel-Gestaltung und eine Teilunterkellerung geschickt ausgeglichen wurde, so dass sowohl der Hauseingang ebenerdig ist und auch der Garten direkt zugänglich bleibt. Bereits beim Betreten des Hauses wird die Großzügigkeit des Hauses durch den Eingangsbereichs spürbar, der eine einladende



und warme Atmosphäre vermittelt. Eine elegante Eichentreppe in faltwerkoptik führt ein halbes Stockwerk nach oben in den Mittelpunkt des Hauses – den etwa 60 m² großen, offenen Koch-, Ess- und Wohnbereich. Hier treffen sich Familie und Freunde in lichtdurchfluteten Räumen, der eine angenehme Weite und Offenheit ausstrahlt. Die schwellenlosen Hebe-Schiebeanlagen bieten direkten Zugang zur großzügigen Sonnenterrasse, die mit der in das Haus integrierten Überdachung nicht nur Schutz vor Wind, sondern auch vor der heißen Sonne bietet. Der perfekte Ort für gemütliche Grillabende oder zum Entspannen mit Blick in den grünen Garten.

Wellnessoase mit Sauna

Das Wohnzimmer schließt um die Ecke direkt an den Essbereich an, und bietet so eine Rückzugsmöglichkeit für Privatsphäre. Die klare Linienführung der Architektur setzt sich auch im Inneren fort, sodass die gerade Treppe als sichtbar integriertes Designelement wirkt und das Raumkonzept ideal ergänzt.

Im oberen Bereich des Hauses erwartet die Bewohner eine Galerie mit festverglasten Fensterflächen, die einen atemberaubenden Ausblick bieten. Der Zugang zur Dachterrasse ermöglicht es, den Blick auf die Umgebung zu genießen und in Ruhe die Seele baumeln zu lassen.

Der Elternbereich stellt eine wahre private Oase dar. Hier findet sich ein großzügiges Schlafzimmer, eine Ankleide und ein separa-

tes Bad mit einer integrierten Sauna – alles auf Entspannung und Komfort ausgerichtet. Bodentiefe Fenster sorgen für lichtdurchflutete Räume und unterstreichen das Gefühl von Weite und Freiheit.

Die Kinderzimmer, die spiegelbildlich angeordnet sind, bieten auf jeweils 15 m² ausreichend Platz für individuelle Gestaltung. Ein eigenes Kinderbad sorgt für Entspannung der Morgen- und Abendroutine für die Familie. Auch in diesem Bereich wurde auf ausreichend Licht und Helligkeit durch bodentiefe Fensterflächen mit französischen Balkonen aus Glas geachtet.

Hohes Maß an Lebensqualität

Praktische Details wie ein Wäscheabwuschschacht und ein Hobbyraum im Keller, der vielfältige Nutzungsmöglichkeiten für sportliche Aktivitäten oder als Freizeitraum bietet, ergänzen das durchdachte Konzept des Hauses. Der Carport mit abschließbarem Raum für Gartengeräte und Fahrräder sorgt für zusätzlichen Stauraum. Das Dach des Carports ist bis zum Hauseingang verlängert, sodass Einkäufe immer trocken ins Haus gebracht werden können.

Dieses Haus ist weit mehr als nur ein Ort zum Wohnen – es ist ein Zuhause, das durch seinen klaren Architekturstil und durchdachte Details das tägliche Leben angenehm und funktional gestaltet. Es bietet der Familie einen perfekten Rückzugsort und Raum für gemeinsame Erlebnisse, stets im Einklang mit den eigenen Bedürfnissen und Wünschen. www.kitzlinger.de





Karesa lässt den Süden einziehen

Fertighauspezialist ermöglicht modernes Wohnen mit Naturgefühl

Nach Süden ausgerichtete Glasfronten, eine große überdachte Terrasse sowie die fließende Verbindung von Innen- und Außenbereich machen das Haus Karesa zu einem lichtdurchtränkten Wohlfühlort, nah an der Natur. Diesen Wohnraum auf 162 qm hat der Fertighauspezialist Fingerhut Haus (www.fingerhuthaus.de) für eine 4-köpfige Familie möglich gemacht.

Von der Natur inspiriert

Die Aufgabenstellung war schnell definiert: Ein zeitloses modernes Eigenheim mit offenem, hellem Charakter sollte es sein. Zudem sollte das Haus einen direkten Übergang zwischen Haus, Terrasse und Garten bieten. Dies hat Fingerhut Haus für Frau und Herrn Nauroth und deren beiden Kinder verwirklicht. „Mein Mann und ich lieben die Sonne und den Einklang mit der Natur. Dieses Lebensgefühl wollten wir auch auf unser Einfamilienhaus übertragen. Uns war es daher wichtig, dass wir viel Lichteinfall und eine nahtlose Verbindung zwischen Innen- und Außenbereich

haben“, sagt Frau Nauroth. Herr Nauroth fährt fort: „Den geeigneten Bauplatz haben wir auf dem Land gefunden, den passenden Baupartner in Fingerhut Haus. Den Ausschlag gab unter anderem unser Besuch im

Musterhauspark Mülheim-Kärlich, wo uns der Fertighaushersteller mit seinem Haus gleich überzeugte.“

Die Familie ließ sich von einem Kundenhaus inspirieren und entwickelte darauf basie-

rend gemeinsam mit den Experten von Fingerhut Haus die Idee für das Hausmodell Karesa. Bei der Raumaufteilung des Satteldachhauses legten Frau und Herr Nauroth das Augenmerk auf Lebensqualität. Somit





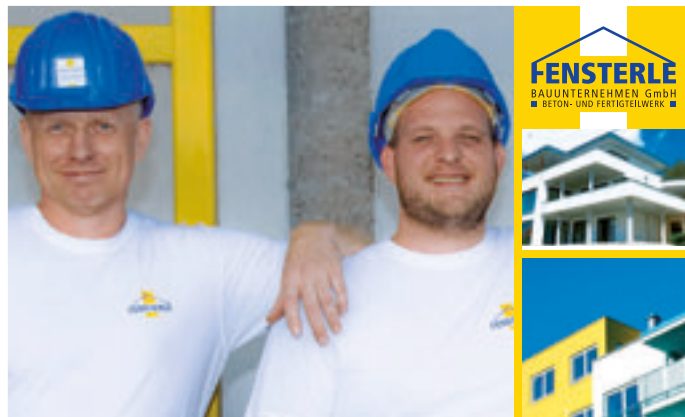
wurde kein Arbeitszimmer integriert, sondern der Wohn-, Ess- und Küchenbereich im Erdgeschoss erstreckt sich auf insgesamt ca. 65 qm. Ein großzügiger Eingangsbereich, ein Gästezimmer (alternativ Hauswirtschaftsraum) und ein WC mit Dusche runden diese Etage ab. Das Dachgeschoss beherbergt für die Familie ein Schlafzimmer, ein Ankleidezimmer, zwei Kinderzimmer, ein Bad und eine raffinierte Galerie.

Offen, hell und architektonisch besonders

Das Satteldachhaus verbindet innen und außen Modernität mit Holzelementen und setzt ganz auf lichtdurchflutetes Wohnen. Mehrere Glasfronten sind dafür Richtung Süden ausgerichtet. Im großen zusammenhängenden Wohn-, Ess- und Küchenbereich ist an mehreren Stellen ein direkter Zugang zur großzügigen Terrasse auf der Südseite

und zum Garten geschaffen worden. Nachträglich haben die Nauroths die Terrasse überdachen lassen, sodass sie nun eine moderne, geschützte Ausstrahlung besitzt. Der Eingangsbereich des Hauses ist ebenfalls überdacht und als Veranda angelegt.

„Mit dem Bau unseres Eigenheims haben wir unseren Traum vom modernen Wohnen unter Einbeziehung von Licht und Natur erfüllt. Die Zusammenarbeit mit Fingerhut Haus war ausgezeichnet und stets zielführend – über die gesamte Planungs- und Bauphase hinweg“, sagt Herr Nauroth. „Bereits im ersten Beratungsgespräch fühlten wir uns sehr gut aufgehoben. Auf unsere Wünsche und Vorstellungen wurde immer eingegangen und Fragen schnell bearbeitet und gelöst. Auch nach der Fertigstellung standen uns die Mitarbeiter des Unternehmens weiterhin mit Rat und Tat zur Seite“, resümiert Frau Nauroth. www.fingerhuthaus.de



Bauen liegt uns im Blut.

Häuser massiv, schlüsselfertig, ökologisch, individuell zum Festpreis.



www.fensterle.de

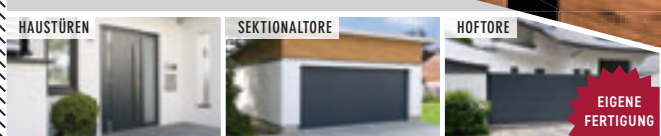
RUKU
TORE + TÜREN

Der einfachste Weg

IHR GARAGENTOR + HAUSTÜR UPDATE

Besuchen Sie unsere große Ausstellung mit über 50 Haustürmodellen und Garagentoren

GROSSE AUSSTELLUNG



EIGENE FERTIGUNG

KIPPTÖRE | INDUSTRIESEKTIONALTÖRE | TIEFGARAGENTÖRE | FLÜGELTÖRE

89257 Illertissen | Dietenheimer Straße 43 | ☎ 0 73 03 / 173 - 0
Mo - Fr: 7:30 - 12:00 und 13:00 - 16:30 | Sa.: 9:00 - 12:00 ruku.info



Die Poleposition immer im Blick

Ein HUF Bungalow für Automobil-Enthusiasten

HUF Bungalows in moderner Fachwerkarchitektur zeichnen sich durch ihre faszinierende Holz-Glas-Optik sowie eine durchdachte Grundrissplanung aus. Denn durch die ebenerdige Bauweise müssen alle Räume intelligent auf einer Fläche untergebracht werden. Je nach Grundstück kann auch ein Keller dienlich sein – so wie bei HUF Bauherr Mika, der seinen Traum-Bungalow mit einem Untergeschoss der besonderen Art kombiniert hat.

Alles aus einer Hand

„Als in der Nachbarschaft ein HUF Haus gebaut wurde, konnte ich Tag für Tag den Baufortschritt mit verfolgen. Es lief alles Hand in Hand – kein Stillstand, kein Chaos“, erinnert sich Herr Mika. Zu diesem Zeitpunkt war der Automobil-Produktmanager bereits auf der Suche nach einem passenden Haushersteller, der seinen ganz individuellen Wunsch umsetzen sollte: ein Bungalow mit verglaster Tiefgarage.

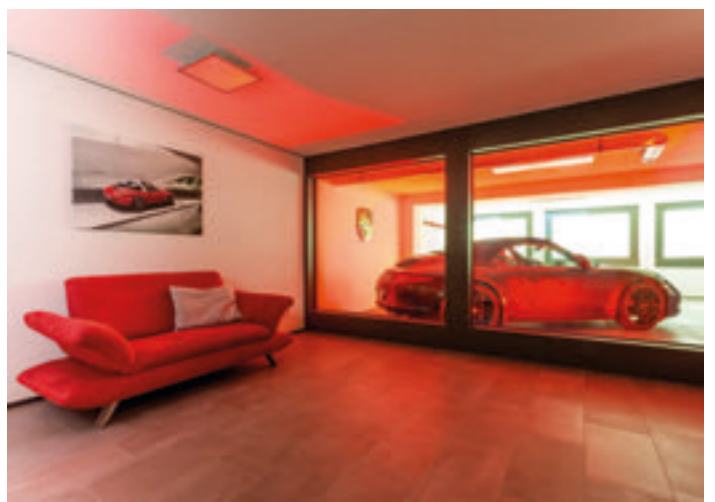
Zusammen mit den erfahrenen Architekten von HUF HAUS plante der Autoliebhaber aus dem Hoch-Taunus-Kreis sein maßgeschneidertes Wohnhaus im Grünen samt ausgebautem Keller und Stellplatz für seine Lieblingsfahrzeuge. Da der HUF Keller ebenso sorgfältig wie das HUF Haus entworfen und

als Gesamtprojekt mit dem Haus koordiniert und betreut wird, stellt diese integrierte Bauweise kurze Bauzeiten und eine ganzheitlich hohe Qualität sicher.

„Die offene Architektursprache passt hervorragend in den Taunus mit seinen Bergen und Wäldern. Ich bin nach wie vor begeistert von den großen Glasflächen und der Verbindung zur Natur. Außerdem war es für mich wichtig, dass alles aus einer Hand kommt. Für aufwändige Ausschreibungen und Terminplanung fehlt mir berufsbedingt schlichtweg die Zeit“, erklärt der Bauherr, der sich ganz auf den schlüsselfertigen Service des Familienunternehmens verlassen hat.

Wohnraum aus Holz & Glas

Entstanden ist ein eleganter, dunkelgrauer Bungalow mit Satteldach, der mit Außenmaßen von 12,5 m x 12,5 m und Raumhöhen bis zur Dachuntersicht eine beeindruckende Weite schafft. „Da ich selbst knapp zwei Meter groß bin und anderswo oft den Kopf einziehen muss, habe ich Wert auf eine offene Raumplanung gelegt. Durch die Dachform ergibt sich eine beeindruckende Höhe und alles wirkt großzügig und luftig.“ Im ebenerdigen Erdgeschoss gelangt man durch den Eingangsbereich zur offenen





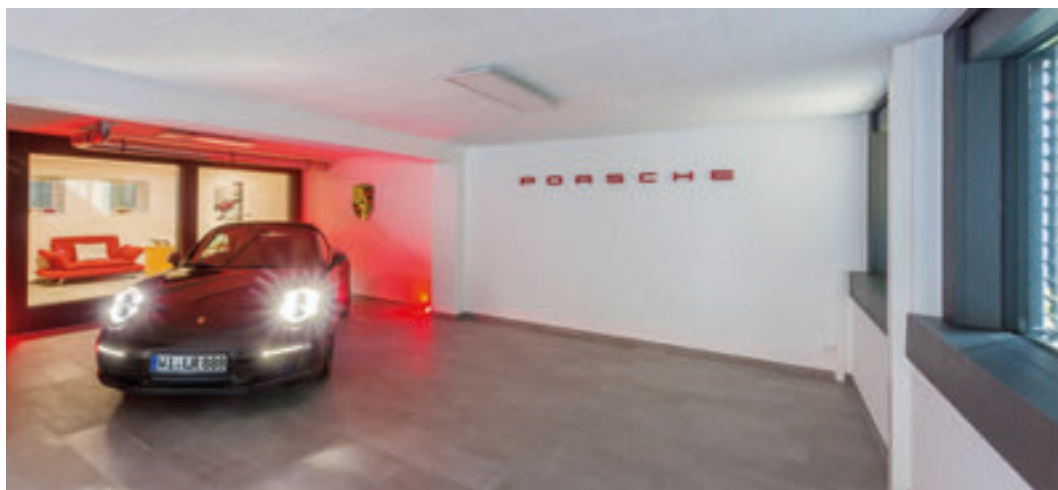
Küche, die fließend in den Wohn- und Essbereich übergeht. Im linken Hausteil sind die Schlafräume samt Wellnessbad mit freistehender Badewanne und bodentiefer Dusche untergebracht.

Wo immer möglich, hat sich der Bauherr für Glasfronten entschieden, die den Blick in den umliegenden Garten freigeben.

Beheizt wird das effiziente Gebäude der Energieeffizienzklasse A mittels Luft-Wasser-Wärmepumpe. Auf beiden Geschossen sorgt eine Fußbodenheizung für die effiziente Wärmeverteilung. Auch eine Photovoltaikanlage kann problemlos nachgerüstet werden – die notwendigen technischen Vorbereitungen wurden bei der Planung bereits berücksichtigt, um später auch das E-Auto als Powerbank nutzen zu können und durch bidirektionales Laden dem Haus wieder zur Verfügung stellen zu können.

Mittig im Haus führt eine elegante Holz-treppe mit Glasgeländer hinunter in den Hobbyraum mit Poleposition: Dank innen liegender Glasfront kann man von hier direkt in die Garage und dahinter in den Garten blicken. „Ich bin in der Automobilbranche tätig und war von klein auf von Autos begeistert. Von meinem Schreibtisch oder der Couch aus habe ich meine Liebhaberstücke immer im Blick“, schwärmt Herr Mika.

www.huf-haus.com





Modulares Bauen

Eindrucksvolle Ästhetik trifft auf höchste Beständigkeit

Der modulare Hausbau bietet vollständige Kostentransparenz bei optimaler Bauqualität und erfüllt dank seiner Barrierefreiheit, Robustheit und Langlebigkeit unterschiedliche Verwendungszwecke – und dabei immer die höchsten Effizienz-Standards.

Minimale Baustellenzeit bei maximaler Qualität

Kurz und schmerzlos zum Traumhaus – der modulare Hausbau von Wolf macht dies

möglich. Nach nur acht Wochen Produktionszeit montieren wir das neue Haus auf der Baustelle. Durch die modulare Bauweise erreichen wir effizient höchste und modernste Qualitätsstandards.

Die einzigartige Kombination von Aluminium und Holz ist dabei nicht nur ein optischer Hingucker, sondern auch energetisch äußerst sparsam. Unser Musterhaus in Fellbach zeigt eindrucksvoll die Möglichkeiten des Modulbaus auf.



Die Vorteile unserer Kompaktmodule auf einen Blick:

- + Beruhigt unterschreiben, Freiheit trotz Vertrag
- + Kunden erhalten Ihr neues Haus zum Festpreis und haben damit volle Kostenkontrolle mit zusätzlichem Sonderkündigungsrecht

- + Haus und Unterbau aus einer Hand
- + Verwendung von Schraubfundamenten
- + Wolf kümmert sich um Formalitäten und Kommunikation mit regionalen Versorgern
- + Schnell gebaut und schnell bezogen
- + Schlüsselfertige Produktion im Werk, minimale Baustellenzeit bei maximaler Qualität
- + Hinterlüftete Fassade
- + Pflegeleichte und langlebige Fassade mit schützender Luftschicht

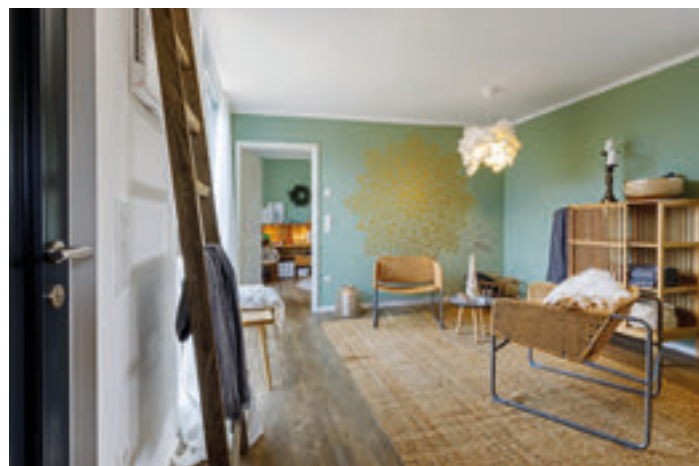
Modilhäuser – die perfekte Größe für jedes Alter

Die Zukunft hält viele Überraschungen bereit, aber mit den flexiblen Modilhäusern von Wolf System ist jeder bestens gerüstet. Diese innovativen Häuser lassen sich jederzeit erweitern, verkleinern oder sogar an einen neuen Standort mitnehmen – perfekt für einen modernen, unabhängigen Lebensstil ohne Komfortverzicht.

Wolf System Kompaktmodule

Die Kompaktmodule von Wolf System stehen für maximale Effizienz und Flexibilität. Je nach Größe werden sie innerhalb von ein bis drei Tagen schlüsselfertig auf dem Grundstück montiert.





Beispiel 1: Musterhaus Fellbach

Das 80 Quadratmeter große Bungalow-Modul ist ein Paradebeispiel für durchdachtes Design und moderne Bauweise. In einem geschickt geplanten Grundriss ist das Innere offen und großzügig gestaltet und bietet dennoch ausreichend Rückzugsmöglichkeiten. Die moderne Fassade besticht durch edle, sichtbare Holzelemente in Eingangs- und Terrassenbereichen, harmonisiert mit dem schlichten Weiß und verleiht dem Haus eine zeitlose Eleganz. Individualisierung leicht gemacht: Größe und Grundriss können problemlos an neue Lebenssituationen angepasst werden. So lässt sich ein Singlehaushalt bei Bedarf in ein geräumiges Familiendomizil verwandeln. Sogar ein Umzug ist kein Problem – das Haus kann einfach abgebaut und an einem neuen Ort wieder aufgestellt werden – damit bleiben Sie für jede Situation flexibel.

Beispiel 2: Pflege im familiären Umfeld – das Wolf Seniorenmodul

Die Pflege von Angehörigen wird mit den durchdachten Seniorenmodulen von Wolf System unkompliziert und familiär gestal-

tet. Entscheiden Sie zwischen Anbau oder separater Wohneinheit. Die Module können direkt an bestehende Gebäude angebaut oder als eigenständige Einheit im Garten aufgestellt werden. Innerhalb weniger Stunden ist das Modul einsatzbereit. Durch höhenverstellbare Einrichtungen wie Betten oder Hebehilfen, smarte Hilfsmittel wie Sturzerkennungslampen oder Körperhöhe erhalten Sie Barrierefreiheit und Komfort. Die Seniorenmodule bieten eine ideale Lösung, um pflegebedürftige Angehörige in direkter Nähe zu betreuen und dabei ein Höchstmaß an Würde und Komfort zu gewährleisten.

Das modulare Konzept – für jeden Lebensabschnitt geeignet

Die Modulhäuser von Wolf System stehen für eine perfekte Verbindung aus Flexibilität, Individualität und Nachhaltigkeit. Ob jung oder alt, ob Single oder Familie – diese Häuser wachsen mit den Bedürfnissen unserer Bauherren und sind verlässlicher Begleiter für jede Lebenssituation.

www.wolfhaus.de

Anzeige

BODEN- PLATTE + KELLER



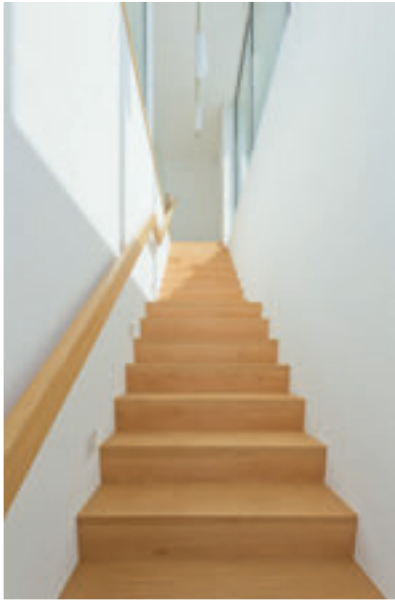
KNECHT
Fertigteilkeller

WERTE FÜRS LEBEN

KNECHT Kellerbau GmbH
Tel.: +49 (0) 7123 944 0
Mail: info@knecht.de

www.knecht-kellerbau.de

Stellen Sie Ihr Haus auf ein solides Fundament und bauen Sie auf die kompromisslose Markenqualität von Knecht. Wir sind Ihr starker Partner in Sachen Fertigteilkeller und Bodenplatten – Deutschlands erfahrenster Spezialist seit 55 Jahren.



Fit für das neue Jahrtausend

Auf den ersten Blick nicht erkennbar: eine interessante Bungalow-Aufstockung

Dass Haus Bethke von ZimmerMeisterHaus eigentlich ein aufgestockter Bungalow ist, würde niemand auf den ersten Blick vermuten. Dafür wirkt das Gestaltungskonzept mit Satteldach und kubischen Anbauten, mit weißer Putzfassade und braunen Tresaplatzen viel zu durchdacht, viel zu sehr aus einem Guss. In Wahrheit ist es das Resultat eines umfassenden Modernisierungsprozesses, in dessen Verlauf der bestehende Bungalow nach den Vorstellungen seines neuen Besitzers „zukunftsfähig“ gemacht wurde. Verantwortlich für die Planung dieses Prozesses zeichnet das Architekturbüro k3 in Selfkant, die Ausführung der Aufstockung lag bei der ZimmerMeisterHaus-Manufaktur Knoblen Holz & Hausbau in Heinsberg.

Wohnform der besonderen Art

Auch in einem zeitgemäßen Neubaugebiet würde Haus Bethke als Entwurf besonders ins Auge fallen. Das liegt vor allem an den Tresaplatzen in Holzoptik, mit denen nicht nur Teile der Fassade und die Hausgiebel, sondern auch die Dachflächen verkleidet sind. Optische Akzente setzen auch die beiden Gauben, die, zur Straße hin durch Fassadenplatten in Grau abgeschirmt, die Dachfläche in Richtung Garten öffnen. Auf dieser Seite zeigt sich auch, dass in einer der Gauben durch eine raumhohe Übereckverglasung ein attraktiver Aufenthaltsbereich entsteht. Eine Transparenz, die auch im Erdgeschoss zu finden ist, wo die Fassade auf dieser Seite überwiegend von Lichtbändern gebildet wird.

Mit dieser Transparenz und der modernen architektonischen Gestaltungslinie, bei der das klassische Satteldach einerseits farblich betont, andererseits zur geometrischen Form reduziert und durch kubische Formen wie Gauben, Anbauten und Garagen kontrastiert wird, repräsentiert Haus Bethke im traditionellen Baugebiet eine Wohnform der besonderen Art.

Ein bisschen war das auch früher schon so, als der Bungalow mit seinem in der Mitte erhöhten Dach – darunter befand sich der extrahohe Wohnbereich – aus den Satteldachhäusern der Umgebung herausstach. Bis 2002 von den Eltern des heutigen Besitzers bewohnt, war es anschließend mehrere Jahre vermietet, bis sich Waldemar Bethke nach längerem Auslandsaufenthalt ent-

schloss, seinen Lebensmittelpunkt wieder nach Deutschland zu verlegen. „Da ich in meiner Heimatgemeinde über all die Jahre einen festen Freundeskreis behalten hatte, bot sich mein Elternhaus zu diesem Zweck regelrecht an, erinnert sich Waldemar Bethke. Das war 2008, als die Finanzkrise weltweit für Unsicherheit sorgte und Immobilienobjekte als sichere Investition schlagartig an Attraktivität gewannen. So lag es auch für Waldemar Bethke nahe, Geld in eine grundlegende Modernisierung seines neuen Zuhauses zu investieren.

„Für die Aufstockung gab es auch noch einen anderen Grund“, erinnert sich der Bauherr heute: „In unserer Firma konnte man damals einen großen Teil der Arbeit von zuhause aus erledigen. Dafür wollte ich die

entsprechenden Büroräume schaffen, in denen ich arbeiten und an Videokonferenzen teilnehmen kann.“

Luftiges, komfortables Wohnambiente

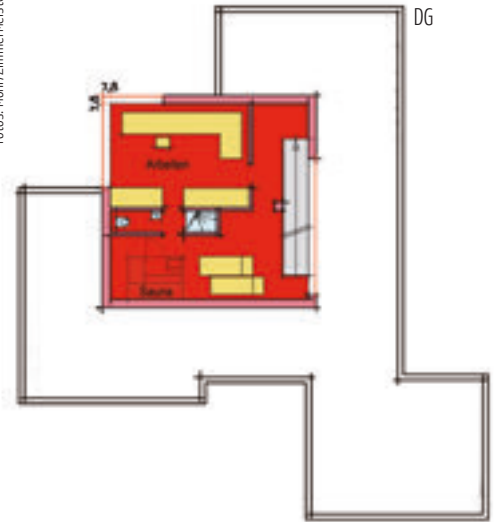
Nach Klärung der Eigentumsverhältnisse beauftragte Bethke das Architekturbüro k3 mit der Planung von Sanierung und Aufstockung. „Dieser Kontakt war dadurch entstanden, dass meine Schwester und ich dieses Büro mit einem Gutachten beauftragt hatten, um die korrekte Auszahlungssumme zu ermitteln“, erläutert Waldemar Bethke: „Dabei hatte das Büro bei mir einen sehr guten Eindruck hinterlassen.“

So wurde die Planung zum mühelosen 3D-Spaziergang durch virtuelle Räume: Waldemar Bethke gab klare Eckpunkte vor, das Feintuning stammte von den Architekten. Der in die Jahre gekommene Bungalow erlebte auf diese Weise eine umfassende Verjüngungskur, die ihn fit für die Anforderungen des neuen Jahrtausends machen sollte. Dazu gehörte in einem ersten Schritt die Öffnung der Ost- und Nordfassade – letztere liegt in Richtung Garten – durch große, mehrfach über Eck laufende Glasfassaden: statisch kein ganz leichtes Unterfangen, das im Erdgeschoss zwei neue Stahlstützen erforderlich machte. Ein Raumteiler zwischen Küche und Wohnbereich wurde entfernt, so dass unter dem Strich ein luftiges, sehr gut gestaffeltes Raumentsemble mit langen Blickachsen in den Garten entstand. Zwei





Fotos: Mohr/ZimmerMeisterHaus



Räume an der Nordspitze des bestehenden Baukörpers wurden zusammengelegt und werden seither als Fitnessraum mit Blick in den Garten genutzt. An der Südseite gegenüber befindet sich ein funktionaler Schlafraum mit Ankleide & Zugang zum Außenbereich. Raum für die schlanke, geradläufige Treppe ins Obergeschoss wurde neben dem Bad geschaffen. Oben mündet sie in einer hellen Galerie, die in der lichtdurchfluteten Ostgaube liegt. Von hier aus geht es weiter in zwei Räume, die Bethke früher als Gäste- und Arbeitszimmer nutzte, die inzwischen aber als Büroräume für seine eigene Firma dienen. In einem sorgt die Überbeckverglasung der Westgaube, im anderen eine Glaswand zur Ostgaube für Luftigkeit und Weite. Zwischen beiden liegt ein WC.

Viel Komfort und Wohnqualität

Da die Statik des Bestandsgebäudes nicht ganz einfach war, bot sich für die Aufstockung eine Holzkonstruktion an. So kam die ZimmerMeisterHaus-Manufaktur Knobens ins Spiel, die, vom Architekturbüro vorgeschlagen, beim Bauherrn den besten Eindruck von drei Alternativen hinterließ: „In so eine Entscheidung gehen natürlich immer mehrere Faktoren ein, etwa das Preisangebot und der persönliche Eindruck, den eine solche Firma beim ersten Kontakt macht“, erinnert sich Waldemar Bethke: „Entscheidend für mich war am Ende, dass die Architekten in gemeinsamen Projekten bereits gute Erfahrungen mit der ZimmerMeisterHaus-Manufaktur gemacht hatten.“ Eine Linie, in die sich der Bauherr rückblickend ein-

reihen kann: „Die Firma Knobens führte die Aufstockung schnell und reibungslos durch, ohne irgendein Problem und ohne Abstriche am Architektenplan. 2011 bin ich eingezogen, und bis jetzt bin ich rundum mit meinem „neuen alten Haus“ zufrieden. Dazu gehört auch, dass Bethke heute den in Holz gebauten Teil dieses Hauses sehr zu schätzen weiß: „Das Wohngefühl unterm Dach ist super und auch eine Verwitterung der Oberflächen, vor der ich anfangs Sorge hatte, wird durch die Trespa-Platten zuverlässig verhindert.“ Auch die Wohnqualität im Erdgeschoss wurde im Zuge der Modernisierung durch eine Außen- und Kellerdecken-Dämmung aufgewertet, außerdem wurden die Elektrik und Haustechnik von Grund auf erneuert. Heute versieht eine Wärmepumpe ihren Dienst, wo früher die Ölheizung stand, und eine kontrollierte Lüftung mit Wärmerückgewinnung nimmt Waldemar Bethke die Sorge, „dass es bei einem so alten Haus, dessen Bauphysik im Grunde unbekannt ist und das man nachträglich noch stark gedämmt hat, Probleme mit Feuchtigkeit geben könnte.“ Im Zusammenspiel mit der Fußbodenheizung sorgt die Lüftungsanlage außerdem für zeitgemäßen Wohnkomfort. Damit hat Waldemar Bethke sein Ziel, den alten Bungalow vor seinem Einzug in ein zukunftsfähiges Domizil umzuwandeln, auf ganzer Linie erreicht. Ober er wieder mit der gleichen Kombination aus Architekt und ZimmerMeisterHaus-Manufaktur bauen würde? „Ja sicher.“ Die Notwendigkeit dazu wird sich aber wohl kaum ergeben.

www.zmh.com

TREPPEN AUS MEISTERHAND

SEIT 1975



Facebook Instagram @treppenzentrum

ERLEBEN SIE UNSERE AUSSTELLUNG
Digital unter treppenzentrum.de
Live in Neusäß-Vogelsang



Treppenzentrum Schmid GmbH | Gessertshausener Str. 4 (direkt an der B300)
86356 Neusäß-Vogelsang | Telefon 0821 / 480 59-0 | mail@treppenzentrum.de



Perfekte Planung & breite Nutzung

Mit durchdachten Mehrfamilienhäusern in die Zukunft investieren

Eine perfekte Planung und eine breite Nutzung zeichnen dieses Mehrfamilienhaus mit acht Wohneinheiten und insgesamt rund 592 m² nutzbarer Gesamtfläche aus. Hinzu kommen noch Flächen von Fluren, Laubengang, Treppenhäusern und ggf. Kellerräumen.

Die ausgewählten Wohneinheiten sind in diesem Fall maßgeschneidert für Singles und Paare mit Größen von etwa 68 bis 76 m². Die Größen der Wohneinheiten gewährleisten optimale Voraussetzungen für eine schnelle Vermietung oder den Verkauf als Eigentumswohnung.

Habitat R – die Mehrfamilienhäuser von RENSCH-HAUS

Die Mehrfamilienhäuser von RENSCH-HAUS verbinden durchdachte und optimierte Wohnkonzepte mit höchster Flexibilität, um auf die unterschiedlichen Anforderungen der Baupartner optimal eingehen zu können. Unabhängig davon, ob vier, fünf, elf oder mehr Wohneinheiten, die Mehrfamilienhäuser von RENSCH-HAUS basieren auf perfekt abgestimmten Lösungen, die passend für jedes Bauprojekt erstellt werden.

Die Zukunft im Blick

Wer mit Holz baut, baut für die Zukunft. Diesem Grundsatz widmet sich der Fertighaus-

hersteller RENSCH-HAUS seit über 145 Jahren. Das Unternehmen folgt dem Anspruch moderne, zukunftsweisende, klimafreundliche, umweltbewusste und besonders energieeffiziente Ein- und Zweifamilienhäuser in diffusionsoffener Bauweise zu bauen. Aus diesem Grund steht RENSCH-HAUS seit sechs Generationen im intensiven Aus-

tausch mit Wissenschaft und Forschung. Doch nicht nur beim Bauen mit Holz nimmt RENSCH-HAUS eine Vorreiterrolle ein. Zusätzlich richtet RENSCH-HAUS seine langfristige Firmenstrategie auf den Bau von Häusern mit niedrigen Energiekosten aus. Seit 2015 werden Ein- und Mehrfamilienhäuser auf Thermo-Fundamentplatte serienmäßig als

Effizienzhaus 40 gebaut. 2021 setzten 94 % der RENSCH-HAUS Bauherren auf ein Effizienzhaus 40 oder besser, Tendenz steigend. In den RENSCH-HAUS Musterhäusern und Verkaufsbüros können Interessenten sich über das Bauen mit Holz sowie über die aktuellen Förderungen informieren.

www.rensch-haus.com







Fotos: Solarlux

SDL ALERIO
solarlux.com/de



SDL AKZENT PLUS
solarlux.com/de

Stimmungsvolle Rückzugsorte

Glisanbauten wirken luftig & leicht – und verbinden Ihre Wohnbereiche mit der Natur

Terrassendächer können sehr innovativ sein. Das Modell SDL ALERIO überzeugt als ebene Überdachung mit innenliegender Statik. Speziell entwickelte Profile ermöglichen außergewöhnlich filigrane Konstruktionen, die den gesamten Auftritt auffallend leicht und elegant erscheinen lassen. Das flexible Modell gefällt auch als Pultdach mit Neigungen von 5° bis 20°. Relativ zur Größe und zur statischen Anforderung wirkt das Ganze stets luftig und ansprechend. Optionale transparente Unterbauten schützen verlässlich vor Wind und Wetter.

Geschützt vor Wind und Wetter

Das hochwertige Wintergarten-Dachsystem SDL AKZENT PLUS vereint Eleganz und Funktionalität. Die schlanken Sparren lassen reichlich Licht herein. Die außenliegende Statik erübrigt eine Wölbung und ermöglicht ein ebenes Dach im Inneren. Die Wärmedämmung sorgt für Energieeffizienz. Flexible Dachneigungen von 5° bis 45° lassen Raum für freie Gestaltungen. Die Dachlüfter lassen sich automatisch steuern und sichern eine einfache Be- und Entlüftung.

Das BALKONVERGLASUNGSSYSTEM gießt funktionale Vielfalt in ein aktuelles Design. Freuen Sie sich auf kreative Optionen wie energieeffiziente Balkondächer, stilvolle Glasgeländer oder individuell gestaltete Brüstungen. Die maßgefertigten Elemente fügen sich nahtlos in jede Architektur, und vermitteln dabei eine gehobene Wohnqualität. Die zahlreichen flexiblen Spielarten passen perfekt zu modernem urbanen Wohnen. Die AUFGLASMARKISE 7800 ziert vorhandene Glasdächer und Wintergärten. Ihre klassisch eckigen Kassetten fügen sich harmonisch in

moderne Architekturen. Sinnreich konstruierte Gegenzüge halten das Markisentuch stets straff gespannt, auch bei den größeren Modellen. Freuen Sie sich auf einen effektiven Sonnenschutz. Und eine stilvolle Ergänzung für Ihren Außenbereich. Die SAPHIR SOLAR VERANDA kommt als bioklimatische Terrassen-Überdachung mit verschieblichen Dachelementen. Die gewölbte Bauform holt die Wintersonne ins Innere, und schafft hier angenehme Temperaturen. In der warmen Jahreszeit lassen sich die Dachelemente einfach öffnen, für einen of-



Foto: HLC/Sunparadise

BALKONVERGLASUNGSSYSTEM
sunparadise.com/de



Foto: markilux

AUFGLASMARKISE 7800
www.markilux.com/de



SAPHIR SOLAR VERANDA
www.voeroka.de



Foto: weinor GmbH & Co. KG

LICHTLÖSUNGEN
www.weinor.de

fenen und sommerlich leichten Außenbereich. Verbinden Sie Komfort und Flexibilität, und verwandeln Sie Ihre Terrasse in einen ganzjährigen Rückzugsort.

Stilgerecht von urig bis urban

Outdoor-LICHTLÖSUNGEN schaffen eindrucksvolle Akzente und unterstreichen die Eigenheiten von Architektur und Umgebung. Elegant ins Überdachungssystem integriert, verlängert eine stimmungsvolle Außenbeleuchtung die tägliche Nutzungsdauer

Ihrer Terrasse. Und sorgt auch bei Dämmerung und Dunkelheit für eine einladende Atmosphäre. Ihre Gärten und Außenbereiche verwandeln sich in sichere Orte zum Wohlfühlen; rund um die Uhr.

Sie träumen von einer Außenterrasse als regen- und windgeschützte Oase? Der SOMMERGARTEN S400 kommt als Überdachung oder Kaltwintergarten. Die rundum geschlossene Konstruktion verwandelt Ihre Terrasse in einen gemütlichen Rückzugsort bei jedem Wetter.



SOMMERGARTEN S400
schweng.eu

**HIER
KÖNNTE
IHRE WERBUNG
STEHEN!**

Interessiert? Dann senden Sie uns eine E-Mail an: info@regional-bauen.de

Wintergarten oder Terrasse? BEIDES!



GESCHLOSSEN – die wärmende Winter-Sonne GENIEßEN!

IBO Friedrichshafen
19.-23.03.2025
Halle A5 Stand: A5-301



FÜR POOL & TERRASSE

vöroka
ÜBERDACHUNGSSYSTEME

über 60 Jahre gut bedacht

T 0 72 62 - 80 87
info@voeroka.de





GEPFLEGTER RASEN
www.galabau-bw.de

Mähen, vertikutieren, düngen

Den Rasen im Frühjahr fit für den Sommer machen

Sobald im Frühjahr keine Frostgefahr mehr besteht, kann mit der Rasenpflege begonnen werden. Besonders nach dem Winter benötigt der Rasen intensive Zuwendung – der Frühling ist der optimale Zeitpunkt, um den Rasen zu vertikutieren, zu düngen und nachzusäen. Durch Kälte und Schnee strapazierte Rasenflächen sind häufig verdichtet und brauchen dringend Luft zum Atmen.

Deshalb ist das Frühjahr eine besonders wichtige Jahreszeit für die umfassende Rasenpflege.

Rasen mähen im Frühling

Sobald die Grashalme eine Höhe von etwa 7 cm erreicht haben, kann der Rasen gemäht werden. Die ideale Zeit dafür beginnt in der Regel mit der Wachstumsperiode im März.

Beim ersten Schnitt ist es wichtig, die Gräser nicht zu kurz zu schneiden. Die Rasenfläche zuvor von Ästen und Laub befreien.

Die Schnitthöhe sollte 4–5 cm nicht unterschreiten, um ein Austrocknen oder die Entstehung brauner Flecken im Rasen zu verhindern. Ein zu kurzer Schnitt kann zudem die Wurzeln schädigen und Unkräutern die Möglichkeit bieten, sich auszubreiten.

Nach dem Mähen sollten die abgeschnittenen Grashalme entfernt werden, damit darunterliegendes Gras ausreichend Licht erhält. Gemäht wird der Rasen das ganze Jahr über.

Rasen vertikutieren: Frühjahrsputz für Rasenflächen

Falls Moos und Flechten im Rasen eingewachsen sind, sollte die Fläche vertikutiert werden. Dabei wird der Boden etwa 2 mm tief angeritzt, um den Rasenfilz zu entfernen. Abhängig von der Größe der Rasenfläche kann dies entweder mit einem Vertikutierer oder einem Vertikutierrechen erfolgen. Das Vertikutieren dient der Belüftung und Lockerung des Bodens. Es ist jedoch wichtig, nicht zu intensiv zu vertikutieren, da dies das Wurzelwerk und die Grasnarbe beschädigen könnte.

Tipp: Falls nicht vorhanden, einen Vertikutierer ausleihen, bei Bedarf am besten gleich rechtzeitig reservieren.

Rasen im Frühjahr aerifizieren

Während das Vertikutieren vielen bekannt ist, wissen nur die wenigsten über das Aerifizieren Bescheid, obwohl es mindestens genauso wichtig für einen optimalen Start des Rasens in die neue Saison ist. Beim Aerifizieren werden mit Hohlzinken in regelmäßigen Abständen von wenigen Zentimetern Löcher in den Boden gestochen,



VERTIKUTIERER
www.stihl.de



DÜNGEN
www.manna.de



RASEN KALKEN
www.gardena.com



BEWÄSSERN
www.manna.de



BIO RASENDÜNGER
www.manna.de

wobei kleine „Stöpsel“ herausgezogen werden. Diese werden anschließend entfernt, und die gesamte Fläche wird mit Quarzsand (Körnung 0,5–1,5 mm) in einer Menge von etwa 5 Litern pro Quadratmeter gleichmäßig besandet. Dadurch füllen sich die entstandenen Löcher, und die Bodenstruktur wird nachhaltig verbessert.

Tipp: Nach dem Vertikutieren und gegebenenfalls auch Aerifizieren sollten entstandene offene Stellen mit Nachsaatrasen oder Schattenrasen nachgesät werden. Dadurch können sich die Lücken wieder schließen.

Rasen kalken nach dem Mähen im März

Moos im Rasen ist für die meisten Gartenbesitzer ein unerwünschter Gast, da es sich besonders gut auf sauren Böden ausbreitet. Bevor chemische Moosvernichter zum Einsatz kommen, sollte unbedingt der pH-Wert des Bodens überprüft werden. Einfach anzuwendende Testsets hierfür sind in nahezu allen Gartenfachmärkten erhältlich. Liegt der pH-Wert bei 5 oder darunter, kann Kalk eine wirksame Maßnahme sein, um das Moos zu entfernen und einem erneuten Befall vorzubeugen. Der Kalk sollte idealerweise im März nach dem Mähen gleichmäßig auf den Rasen aufgebracht werden.

Im Frühjahr düngen: Nährstoffe für den erschöpften Rasen

Im Frühjahr sollte der Rasen mit saisonal passenden Düngemitteln optimal unter-

stützt werden. Nach den Wintermonaten sind die in den Gräsern gespeicherten Nährstoffe meist aufgebraucht, und der Boden benötigt zusätzliche Nährstoffe von außen. Mit dem Düngen sollte bis März gewartet werden, wenn keine Frostgefahr mehr besteht. Besonders nach einer Neuansaat eignen sich Langzeitdünger mit einem höheren Anteil an langsam wirkendem Stickstoff hervorragend, um ein gesundes Wachstum zu fördern. Der „Rasendoktor Starter Rasendünger“ für das Frühjahr und die Neuansaat stimuliert sowohl das Wachstum der Gräser als auch die Entwicklung der Wurzeln.

Wuchert im Frühjahr während der Übergangszeit bereits Unkraut, während das Rasenwachstum aufgrund der kalten Nächte

noch nicht eingesetzt hat, kann ein organisch-mineralischer Dünger Abhilfe schaffen. Dieser Dünger stellt die benötigten Nährstoffe bereits bei niedrigeren Temperaturen zur Verfügung, sodass der Rasen mit den unerwünschten Beikräutern konkurrieren kann. Eine zusätzliche Düngung mit einem phosphorbetonten Frühjahrsdünger sollte dennoch bis spätestens Ende Mai erfolgen, um das Wachstum weiter zu fördern.

Tipp: Düngen Sie nur bei trockenem Wetter und erst ab einer Bodentemperatur von mindestens 5 °C! Warum nicht bei Regen düngen? Wird der Dünger bei trockenem Wetter ausgebracht, gelangt er direkt auf den Boden. Bei Regen hingegen bleibt der Dünger an den Gräsern haften und kann Verbren-

nungen verursachen. Ein anschließender Regenschauer ist jedoch ideal, da er das Bewässern dann überflüssig macht.

Rasen nachsäen – kahle Stellen ausbessern

Nach dem Winter und dem Vertikutieren kann es vorkommen, dass der Rasen kahle Stellen aufweist. Diese sollten mit dem gleichen Rasensamen nachgesät werden, der bereits bei der ersten Aussaat verwendet wurde. Vor dem Nachsäen ist es wichtig, die kahlen Stellen gründlich aufzulockern.

Tipp: Nachsaatrasen mit schnell keimenden Rasengräsern eignen sich besonders gut nach dem Vertikutieren im Frühjahr.



MÄHROBOTER
www.einhell.de



ERSTES MÄHEN
www.galabau-bw.de



Lösungen für Energie- und Bau Themen

NECKAR-ALB REGENERATIV bietet am 15.+16. März 2025 in Balingen optimale Infomöglichkeit!

Einen gebündelten Informationszugang bietet auch in diesem Jahr die größte Sanierungs- und Baumesse im Zollernalbkreis. Regionales Handwerk, internationale Hersteller und lokale Institutionen bilden die komplette Bandbreite rund ums nachhaltige Bauen, Sanieren, Wohnen und neue Technologien im Bereich Heizung, PV und Speichertechnik ab.

Neben den 80 Informationsständen der Unternehmen bietet die Energieagentur Zollernalb eine herstellerunabhängige Anlaufstelle für alle Energiefragen. Das moderierte Bühnen- und Vortragsprogramm informiert Messebegleitend zu Themen wie Heizungsaustausch, Wärmepumpe, Bauen mit Holz, dyna-

mische Stromtarife, PV & Speichertechnik, aktuelle Fördermöglichkeiten und vielem mehr. Im Rahmen der diesjährigen Sonderchau ALB-MOBILITY stellen Vertragshändler aus der Region aktuelle und neue E-Fahrzeuge, Hybridmodelle, E-Roller oder Quads auf dem Messegelände vor. Tauschen Sie sich mit Automobilexperten verschiedener Fahrzeugmarken aus und nutzen Sie die Möglichkeit des direkten Fahrzeugvergleichs. Das Catering-Team von Roland Heck „Best for Fest“ sorgt für das leibliche Wohl. Über 4.000 Besucher werden bei der 18. Ausgabe der Messe erwartet. Weitere Infos sowie eine Ausstellerübersicht gibt's online unter: www.neckar-alb-regenerativ.de

„NECKAR-ALB REGENERATIV“ auf einen Blick:

Messe:	Energie- und Baumesse „NECKAR-ALB REGENERATIV“ in Balingen
Datum:	Samstag, 15. März und Sonntag, 16. März 2025
Ort:	volksbankmesse Balingen, Auf Stetten 4, 72336 Balingen
Öffnungszeiten:	jeweils 11 bis 17 Uhr
Eintrittspreise:	Erwachsene 4 €, ermäßigt 3 € (Rentner, Schwerbehinderte, Studenten), Kinder unter 16 Jahren Eintritt frei!
Parkplätze:	Kostenlos an der MEY GENERALBAU ARENA, Auf Stetten 1
Gastronomie:	Best for Fest
Weitere Informationen unter www.neckar-alb-regenerativ.de	



Garten. Kochen. Wohnen.

Bald ist wieder Frühling – so denken die meisten, sobald es ringsum zu grünen und blühen beginnt. Die Natur erwacht zu neuem Leben und auch wir Menschen lassen uns von den ersten warmen Sonnenstrahlen verführen.

Inspiration, Information und Anleitung – jetzt werden die Weichen für kleinere und größere Gartenprojekte gestellt. In „Kosmos Gartenjahr 2025“ steht Ihnen das Jahrbuch mit wertvollen Tipps zur Seite. In „Einfach Genießen“ können Sie sich von kreativen und leckeren Rezeptideen von Jörg Ilzhöfer inspirieren lassen.

„Einfach anders wohnen“ zeigt Ihnen Möglichkeiten, Raum zu schaffen – und regt Ihre Gedanken über bezahlbaren Wohnraum für alle an.

Wir wünschen viel Spaß beim Lesen!



KOSMOS GARTENJAHR 2025

Der praktische Arbeitskalender mit Aussaatdaten
Karen Meyer-Rebentisch

Expertenwissen rund ums Jahr – das ist das „Kosmos Gartenjahr“. Ob mit Aussaatdaten für jeden Tag, Notizseiten oder den beliebten Monatsthemen: Von Januar bis Dezember ist dieses Jahrbuch ein bewährter Begleiter und steht Hobbygärtnern mit wertvollen Tipps und dem aktuellsten Praxiswissen Monat für Monat zur Seite.

19.08.2024, 192 Seiten, 21,0 x 14,8 cm, Paperback,
Euro 13,00, ISBN 978-3-440-17971-0, www.kosmos.de

EINFACH GENIESSEN

Nachhaltig & Natürlich
Jörg Ilzhöfer

Das macht Spaß und schmeckt: Mit seinen einzigartigen Rezeptideen bringt Promi-Koch Jörg Ilzhöfer frischen Wind in jede Küche. Von Frühstück bis Abendbrot ist für alle Gelegenheiten das passende Gericht dabei. Hier trifft regional und nachhaltig auf kreativ und lecker!

21.10.2024, 128 Seiten,
25,4 x 19,1 cm, Paperback, Euro 22,00,
ISBN 978-3-7630-2922-8,
www.kosmos.de



EINFACH ANDERS WOHNEN

Daniel Fuhrhop

Irgendwie ist immer zu wenig Platz. Mit der Zeit sammeln wir Berge von nutzlosen und ungenutzten Dingen an, die nicht nur Schubladen und Abstellkammern bevölkern. Irgendwann nehmen sie ganze (Wohn)Räume in Beschlag, z.B. das Gästezimmer oder die früheren Kinderzimmer. Dieses Buch präsentiert 66 Raumwunder, die dabei helfen, Freiräume wiederzugewinnen und Platz zu schaffen: für Sie, für Freunde und Nachbarn und sogar für die ganze Stadt. Denn auch da reicht der Platz scheinbar nie aus. Wenn jeder aber nur ein Zehntel weniger Raum benötigen würde, könnten nicht nur alle bezahlbaren Wohnraum finden – Jung und Alt kämen sich wieder näher, Zugereiste und Alteingesessene könnten sich gegenseitig bereichern. Für Fuhrhop ist die Befreiung vom Raumüberfluss der Königsweg für entspanntes, modernes Wohnen.

05.08.2024, 144 Seiten, Taschenbuch, Euro 16,00,
ISBN 978-3-98726-101-5, www.oekom.de



Adressen | Regionale Bezugsquellen

Artfliesen GmbH u. Co. KG

Metzinger Straße 47
72622 Nürtingen
07022 6026-0, www.artfliesen.de

Artfliesen GmbH u. Co. KG

Hörvelsinger Straße 15, 89081 Ulm
0731 7081550, www.artfliesen.de

Artfliesen GmbH u. Co. KG

Wilhelmstraße 130
89518 Heidenheim
07321 609660, www.artfliesen.de

Fensterle Bauunternehmung GmbH

Schwarzachstraße 14
88521 Ertingen
07371 9500-0, www.fensterle.de

Fuchs Treppen Anton Schöb GmbH

Espanstraße 4, 88516 Herbertingen
07586 588-0, www.fuchs-treppen.de

GETFIX Gayer Stuck

Dossenberger Straße 7
89561 Dischingen
07327 6854, www.gayer-stuck.de

Gugelfuss Fenster Türen Fassaden

Glockeraustraße 20
89275 Elchingen
07308 815-0, www.gugelfuss.de

Herrlinger KG Elements SHK Zentrale

Daimlerstraße 20
73054 Eisligen
07161 96026-0
www.herrlinger-kg.de

Herrlinger KG Elements SHK

Margarete-Steiff-Straße 16
73457 Essingen
07365 92390-0
www.herrlinger-kg.de

Herrlinger KG Elements SHK

Carl-Zeiss-Straße 51
72555 Metzingen
07123 93418-0
www.herrlinger-kg.de

Knecht Kellerbau GmbH

Ziegeleistraße 10
72555 Metzingen
07123 944-0, www.knecht.de

Lehner Haus forum Bad Waldsee

Gewerbepark Wasserstall
88339 Bad Waldsee
07321 9670-0, www.lehner-haus.de

Lehner Haus Musterhaus Ulm

Böfinger Straße 50, 89073 Ulm
0731 22121, www.lehner-haus.de

Lehner Haus Musterhaus Günzburg

Kimmerle Ring 2, 89312 Günzburg
07321 9670-32, www.lehner-haus.de

Lehner Haus GmbH Zentrale

Aufhausener Straße 29
89520 Heidenheim
07321 9670-0, www.lehner-haus.de

Gebrüder Ott Betonwerke GmbH & Co. KG

Max-Eyth-Straße 50
72622 Nürtingen
07022 4004-131
www.ott-betonwerke.de

pro::casa baubetreuung gmbh

Philippstraße 10
88436 Oberessendorf
07335 931745
www.pro-casa.de

RUKU Tore-Türen GmbH

Dietenheimer Straße 43
89257 Illertissen
07303 17398, www.ruku.info

Treppenzentrum Schmid GmbH

Gessertshausener Straße 4
86356 Neusäß
0821 48059-0
www.treppenzentrum.de

Schwarzwälder GmbH & Co. KG

Bruderhausweg 11
78112 St. Georgen
07724 58002-30
www.schwarzwaelder-haus.de

VÖROKA GmbH Überdachungen

Gewerbestraße 4-6
75031 Eppingen
07262 8087, www.voeroka.de



Küchentrends 2025
Spülen und Armaturen
Essplätze und Sitzmöglichkeiten
Kleiderschränke



Holz- und Blockhäuser
An- und Umbauten
Gedämmte Bodenplatten
Keller / Gästewohnung



Kamine und Kachelöfen
Kaminöfen mit Wärmespeicher
Holz und Pellets



Elastische Böden
Treppen / Treppentausch
Haustüren: Einbruchschutz
Carports und Garagen



Aktuelle Meldungen
Messevorberichte



Balkon- und Terrassenbeläge
Pools und Schwimmteiche
Gartenhäuser und Pavillons

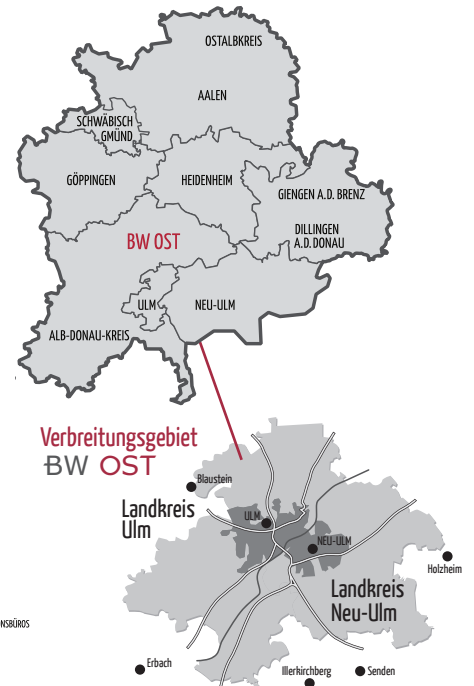
ANZEIGENSCHLUSS/ERSCHEINUNGSTAG:

4. März 2025

18. März 2025

DATENANLIEFERUNG UNTER:

anzeigen@regional-bauen.de



Impressum

VERLAG

BAUEN-regional Verlags- und Media GmbH
Geschäftsführer: Wolfgang Trumpp (V.i.S.d.P)
Im Breitspiel 19, 69126 Heidelberg
AG Mannheim: HRB-735414
STEUER-ID: DE 283513212

POSTANSCHRIFT VERLAG

BAUEN-regional Verlags- und Media GmbH
Reutlinger Straße 11, 74074 Heilbronn

ANZEIGEN/VERTRIEB

Verlagsbüro Heilbronn, Wolfgang Trumpp
Tel.: 07131 1242075, trumpp@regional-bauen.de

GRAFIK & DESIGN

Michael Kocher
kocher@regional-bauen.de
Text: Philipp Steiff & Gina-Marie Ott
info@regional-bauen.de

ERSCHEINUNGSWEISE

Monatlich, je 10 Ausgaben von vier Regionalmagazinen

JAHRGANG/ISSN-NUMMER

NORD 2192-1059: 15. Jahrgang 2025
MITTE 2192-1067: 15. Jahrgang 2025
OST 2191-852X: 14. Jahrgang 2025
SÜD 2747-8432: 5. Jahrgang 2025

DRUCKEREI

westermann DRUCK | pva, Georg-Westermann-Allee 66
38104 Braunschweig, www.westermann-druck.de, www.pva.de

VERBREITUNG

regional-BAUEN liegt an über 3.000 Auslagestellen im Gesamtverbreitungsgebiet zur kostenlosen Mitnahme aus.

Aussteller & Expertenvorträge bieten ein umfangreiches Programm

Hohenloher Immobilitätag: am 22. + 23. März 2025, Sparkasse Hohenlohekreis in Künzelsau

Die Sparkasse Hohenlohekreis bietet mit ihren Baufinanzierungsexperten in den Immobilienzentren Künzelsau und Öhringen kompetente und individuelle Beratung beim Wunsch nach den eigenen vier Wänden. Die „Hohenloher Immobilitätag“ sind ein zusätzliches Angebot rund um das Thema Eigenheim. Am Samstag, 22. März 2025, von 13 bis 17 Uhr und am Sonntag, 23. März 2025, von 11 bis 17 Uhr sind alle Immobilieninteressierte ob Käufer, Verkäufer, Bauherren, Sanierer oder Kapitalanleger herzlich willkommen in der Hauptstelle der Sparkasse Hohenlohekreis in Künzelsau, Konsul-Uebele-Straße 11.

Die Besucherinnen und Besucher erhalten Informationen über aktuelle Immobilienangebote, Finanzierungsmöglichkeiten, Versicherungen und wertvolle Hinweise zu staatlichen Förderprogrammen. Neben der

Sparkasse Hohenlohekreis und deren Immobilienzentren, der LBS Baden-Württemberg und der SV Sparkassenversicherung werden namhafte **Aussteller** aus der Region vertreten sein:

CP. Weber und Kübler+Weber Projektbau, DS Wohnbau, HWG Baukultur, Kreisbau Künzelsau, Qualitätshaus Bäumlisberger, Stauch Projektbau, 123 MM Wohnbau Projekt, regional-Bauen Verlags & Media, Klima Zentrum Hohenlohekreis und Sicher im Hohenlohekreis e.V.

Sie präsentieren anhand von Plänen und Fotos ein aktuelles und vielseitiges Angebot an Wohnungen und Häusern. An beiden Tagen gibt es ein informatives Vortragsprogramm. Außerdem erfahren Interessierte am Samstag, 22. März 2025, im Außenbereich am Sanierung(s)Mobil von qualifizierten Experten, welche Sanierungs-



maßnahmen am Eigenheim die höchsten Energieeinsparungen und Komfortgewinne mit sich bringen.

Der Eintritt zu den Immobilitätstagen und den Vorträgen ist frei. Eine Anmeldung ist nicht

erforderlich. Mit dem Besuch der Hohenloher Immobilitätag kann der Traum von den eigenen vier Wänden Wirklichkeit werden.

www.spk-hohenlohekreis.de

Anzeige



Hohenloher Immobilitätag

22. und 23. März 2025

Sa. 13 – 17 Uhr, So. 11 – 17 Uhr

Sparkasse Hohenlohekreis in Künzelsau

- Ausstellungen
- Klimazentrum Hohenlohekreis
- Sicher im HOK – Einbruchschutz
- Sanierung(s)Mobil am Samstag
- Eintritt frei!



Wohne deinen Traum!



regional-BAUEN

Magazin für Bauherren und Modernisierer

STADTAUSGABE ULM, NEU-ULM UND UMGEBUNG



- Zwischenzeitlich über 6.500 Magazine
- Verteilung kostenlos an über 400 Auslegestellen
- Über 1.500 Erstmappen in regionalen Lesezirkeln

Aufgepasst!

Das regional-BAUEN Magazin für den Stadt- und Landkreis Ulm/Neu-Ulm ist ab sofort kostenlos an über 400 Verteilstellen erhältlich.

Noch näher dran...

Dieses zweimonatige Magazin bietet neben Anregungen für Bauherren und Modernisierer viele Themen rund ums Wohnen und Einrichten, Gartengestaltung und topaktuelle Tipps; stets mit regionalem Bezug.

