

regional-BAUEN

Magazin für Bauherren und Modernisierer

**KOSTENLOS
ZUM MITNEHMEN**



Architektenhäuser

Küchentrends

Flur- & Entréemöbel
Autarke Energiesysteme

Smart Home

Minihäuser
Einbruchschutz

Wintergärten

Saunen & Whirlpools
Bodenbeläge im Eingangsbereich

**TIPP des
Monats
Lehner
Haus**



Quelle: www.lehner-haus.de

www.regional-bauen.de

Liebe Partner, Kunden und Interessenten,

im festlichen Glanz der Weihnachtszeit möchten wir die Gelegenheit nutzen, um Ihnen herzlich für die gute Zusammenarbeit und Ihr Vertrauen in diesem Jahr zu danken. Die besinnliche Jahreszeit ist für uns nicht nur Anlass zur Freude, sondern auch, um innezuhalten und Wertschätzung auszudrücken. Das bisherige Jahr war geprägt von gemeinsamen Herausforderungen – denn weiterhin wird unser Alltag durch den Krieg eines russischen Wahnsinnigen, Terror aus dem Nahen Osten und die Ungewissheit, was vom zukünftigen mehr als unberechenbaren und egomanen, fast namensgleichen D. T. zu erwarten ist, überschattet – aber sicherlich auch von erfolgreichen Projekten.

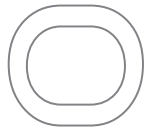
Wir schätzen die vertrauensvolle Partnerschaft, welche wir mit Ihnen pflegen, und freuen uns auf die Fortsetzung im kommenden Jahr. Möge das bevorstehende Weihnachtsfest Ihnen und Ihren Familien Ruhe und besinnliche Stunden schenken. Nutzen Sie die Zeit, um Kraft zu tanken und sich auf die schönen Dinge im Leben zu besinnen. Für das neue Jahr wünschen wir Ihnen viel Erfolg, Gesundheit und Glück. Möge es Ihnen viele neue Chancen, inspirierende Momente und erfüllende Erfahrungen bringen.

Wir freuen uns auf die weitere Zusammenarbeit im neuen Jahr und darauf, gemeinsam mit Ihnen neue Projekte anzugehen.

Frohe Weihnachten und ein hoffentlich erfolgreiches neues Jahr wünschen Ihnen
Wolfgang Trumpp sowie das ganze Team von

regional-BAUEN





Wir sagen DANKE!

Liebe Partner, Leserinnen und Leser,

ein weiteres Jahr, welches leider auch weiterhin durch Angriffskriege und Terrorakte nach wie vor überschattet ist, neigt sich dem Ende zu – und trotz aller Widrigkeiten machten wir bisher das Beste daraus. Durch einen Irren aus Moskau, Terroristen aus Palästina wurden barbarische Verbrechen ausgeübt, welche sicherlich noch kein Ende in absehbarer Zeit finden werden... und was 2025 noch über dem großen Teich durch meinen Namensvetter (leider) – von welchem ich mich in allen Dingen distanzieren – und seinen Vasallen auf uns zukommen wird, gibt es nur eines... Europa First!

Wie bereits seit 14 Jahren immer zum Jahresende halten Sie unsere Winter-Doppelausgabe in den Händen – sie ist zugleich die letzte Ausgabe 2024 und die erste des Jahres 2025, außer unserer Stadtausgaben. Dafür danken wir Ihnen ganz herzlich, dass Sie unsere Zeitschrift als Ratgeber zu allen Fragen rund ums Bauen, Renovieren, Modernisieren, Heizen, Finanzieren und Einrichten zu schätzen wissen, deren Themen in Teilen nach wie vor dank Berlin schwer genug zu realisieren sind.

Seit diesem Jahr haben wir zu unseren etablierten Magazinen einen zusätzlichen Ratgeber rund ums Renovieren und Modernisieren mit jährlich vier Ausgaben am Markt... also weiterhin Augen auf!

Nun, auch in diesem Dezember können wir uns wieder über sichtbar festliche Beleuchtung und weihnachtlich geschmückte Schaufenster freuen, welche unseren Städten Glanz verleihen, jedoch mit der Maßnahme von Energiesparen, was jetzt und in Zukunft umso mehr notwendig sein wird. Freuen wir uns trotz allem auf ruhige Tage, ein besinnliches Fest mit Kerzenschein, gutes Essen – die vielleicht passenden Küchen stellen wir ab Seite 4 vor – lange Spaziergänge (vielleicht noch im Schnee) und gemütliche Abende.

Nachdem sicherlich viele Menschen immer noch im Homeoffice arbeiten, wie wir ebenfalls, zeigen wir Ihnen ab Seite 22, wie Sie Ihr Zuhause intelligent steuern können. Vielleicht wollen Sie ab den Feiertagen schon Projekte oder Renovierungen für das kommende Jahr planen: Ein Haus sanieren, aufstocken oder bauen – ab Seite 26 stellen wir eine Auswahl an gelungenen Häusern mit den verschiedensten Baustoffen vor – oder auch eine Erweiterung des Wohnraumes in Form eines Wintergartens (ab Seite 44).

Viel Freude beim Ideensammeln, besinnliche und ruhige Feiertage beim Studieren und Lesen unserer regionalen Lektüre wünscht Ihnen

Wolfgang Trumpp (Herausgeber) sowie das ganze Team von regional-BAUEN

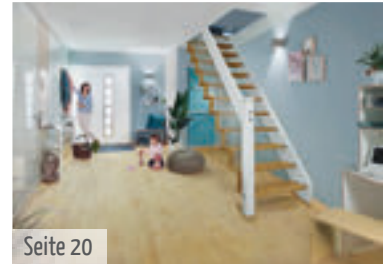


Inhalt

*Neue Küchen braucht das Land	04
Küchentrends: Praktisch und gemütlich, lang- lebig und pflegeleicht	06
Kleine und große Küchenhelfer zum Kühlen, Lagern, Mixen und Kaffeekochen	08
Einladende Essplätze für Küchen	10
Flur und Eingangsbereich: kompakte Stauräume mit Stil	12
Service: Richtig Lüften in kalter Jahreszeit	14
Autarke Energiesysteme: Welche Lösung ist die beste?	16
Wärmeerzeugung von morgen	18
*Entrées mit schönen Böden	20
Moderne Smart Home-Systeme: Willkommen in der Zukunft	22
Smarte Sicherheit für Ihr Zuhause	24
*Titelthema: Lehner Haus – Homestory 733®; außergewöhnliche Architektur	26
KitzlingerHaus: Referenzhaus Bergfelden	28
BAUMEISTER-HAUS: Haus Abendroth	30
Schwarzwälder: Mit Hang zum Design	32
LUXHAUS: Kundenhaus Flachdach 132	34
Baufritz: Kundenhaus Engelhardt	36
HolzHaus Bonndorf: Aufstockung	38
Lichtblick im Keller	40
*Saunen und Whirlpools – Entspannung vom Feinsten	42
*Wintergärten: Wohnen unter freiem Himmel	44
Winterdienst: Erst räumen – dann streuen	46
Vormerken: Rund ums Haus in Schw. Gmünd	48
Service: Buchtipps	49
Regionale Bezugsquellen	49
Vorschau Februar 2025, Impressum	50



Seite 04



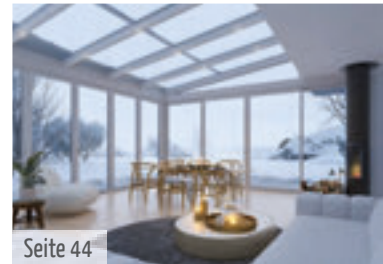
Seite 20



Seite 26

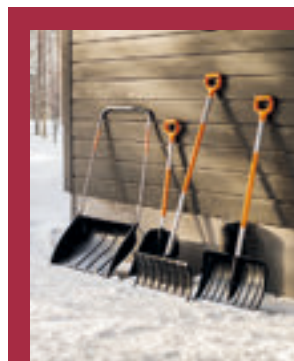


Seite 42



Seite 44

*Redaktionstipp



SPECIAL ab SEITE 46

Es ist Anfang Dezember, und: tatsächlich, es gibt Schnee, Frost und Glätte. Damit niemand ausrutscht, gibt es den Winterdienst. Aber wer ist eigentlich für welche Wege verantwortlich? Wann und in welchem Umfang muss geräumt und gestreut werden? Wir zeigen Ihnen, mit welchen „Hilfen“ Sie Ihre Pflichten erfüllen können.

Unser Titelbild zeigt die Homestory 733® der Lehner Haus GmbH
www.lehner-haus.de



TRENDFARBE BEIGE
www.leicht.com

Fotos: LEICHT



CHALETKÜCHE
www.abimis.com

Foto: Matteo Crenei



SERIE 3075
www.interliving.de

Neue Küchen braucht das Land

Die führenden Hersteller verknüpfen Trends und Traditionen zu individuellen Lösungen

Die TRENDFARBE BEIGE harmoniert mit beliebten Küchenmaterialien wie Holz oder Naturstein. Helle Holzarten verströmen eine zurückhaltende Eleganz und bewirken eine dezente Aufwertung Ihres Küchenraumes. Dunkle Hölzer dynamisieren Ihre Raumwirkung und sorgen für Lebendigkeit und Tiefe. In einem Wort... Beige ist mehr als nur eine Farbe. Freuen Sie sich auf eine Welt voller Nuancen, von Ruhe über Eleganz bis Vitalität. Beige verströmt zumal in Küchenbereichen ein heimeliges warmes Ambiente. Der Farbton lässt sich höchst vielseitig kombinieren und harmonisch mit klassi-

schen wie auch modernen Einrichtungsstilen verbinden. Wärme und Behaglichkeit allerorten. Auch die CHALETKÜCHE macht das natürliche Holz zu einem zentralen Gestaltungsmotiv. Die charakteristische Maserung und die natürliche Haptik des Holzes verleihen Ihrer Küche eine unverwechselbare Ausstrahlung. Das rustikale Material und die traditionelle Anmutung prägen bis heute die Ausgestaltung von Berghütten und ihren Küchen. Die natürliche Verbindung zur umgebenden Landschaft schenkt ein Gefühl von Geborgenheit. Massive Holzmöbel und geschnitzte Details

ergeben ein äußerst robustes Gesamtbild und passen perfekt zum Leben in den Bergen. Gewandelte Ansprüche an Design und Funktionalität ermöglichen dabei auch moderne Entwicklungen. Trends treffen auf Traditionen. Der klassisch rustikale Stil verbindet sich mit einer zeitgemäßen Ästhetik.

Herzstück Holz

Absolut sehenswert. Die SERIE 3075 setzt Stripe-Wood-Crema-Nachbildungen gegen matt-weiße Lacklaminat-Fronten. Grifflose Elemente und hochwertige weiße Arbeits-

platten unterstreichen ihre zeitgemäße Eleganz. Die ca. 270 cm lange Hochschrank- und Regalzeile bietet großzügigen Stauraum. Die 302 cm breite Kücheninsel bietet zusätzlichen Platz für Ihre Küchenutensilien. Ein 120 cm langes separates Regal arrondiert das Nutzungs- und Designkonzept, und schenkt Ihnen weiteren Stauraum. LINEO bringt Farbe ins Spiel, und verleiht auch Ihrer Küche eine unverwechselbare persönliche Note. Das überarbeitete Colour Concept mündet in eine neu gestaltete Farbwelt. Freuen Sie sich auf vielerlei Möglichkeiten, eigene Akzente zu setzen. Speziell



LINEO
www.schueller.de

die sanften Töne der abgerundeten Oberschränke verströmen eine einladende Harmonie, die Ihren gesamten Küchenraum spürbar aufwertet. Die wohl-durchdachten Design-Elemente vereinen Form und Funktion auf idealtypische Weise. Ein besonderes Highlight sind die innovativen Rondschränke. Ihre platzsparenden Konturen bergen überraschend viel Stauraum, und schenken auch kleineren Küchenräumen eine elegante praktische Lösung. Die cleveren Stauräume halten Ihre Küche stets aufgeräumt; ohne an Stil zu verlieren. Auch ein kompaktes Budget ermöglicht eine individuelle Küchengestaltung, mit höchsten Ansprüchen an Design und Funktionalität.

Herrlich harmonisch

Sie lieben progressive Küchenkonzepte, inspiriert vom pulsierenden Leben moderner Metropolen? URBAN ermöglicht spontane Begegnungen, kreative Ideen und persönliche Akzente. Die Inszenierung von Gegensätzen – hier Stil, da Charakter – macht diese Küche zum lebendigen Ausdruck einer individuellen Persönlichkeit. Ihre Küche wird zum magischen Magneten und zum attraktiven Treffpunkt für Familie und Freunde. ATLANTA 54099 kombiniert moderne Eleganz und gefälligen Charme. Die klaren Fronten der Linie BLACKLINE (Atlanta und Chicago) bestechen in ihrer schlichten Schönheit. Eiche Moderno Rustico verleiht dieser frei geplanten Küche ein materielles Fundament. Hinzu kommt eine Esstheke aus massiver Eiche. Der Farbton Live Simple verströmt viel Wärme. Praktische Details wie das Nischensystem der Spülische sowie seitliche Lichtbänder sorgen für zusätzliche Funktionalität. Wahrhaft eine komfortable Küche.



URBAN
www.siematic.com

Foto: Siekatic



ATLANTA 54099
www.ballerina.de



CONCEPT130 ROMA GRAPHIT

www.haecker-kuechen.com

Küchentrends mit chicem Twist

Praktisch und gemütlich, langlebig und pflegeleicht: So sollen Küchen heute sein

Sie suchen eine elegante Küche, die Gemütlichkeit und Modernität vereint? Die CONCEPT130 ROMA GRAPHIT verbindet traditionelle und aktuelle Designelemente. Die matt graphit-farbenen Fronten zeigen landhaus-typische Kassetten: eine zeitgemäße Interpretation der klassischen Landhaus-Küche. Die gedeckten Farben erzeugen eine

seriöse indes wohnliche Atmosphäre. Die leicht geheimnisvollen Farbnoten tauchen Ihre Küche in eine unverwechselbare Aura. Die ORIGIN TWIST beeindruckt mit einer Kombination aus nachhaltigen Ansätzen und außergewöhnlichen Designlösungen. Die markante Struktur des Korpus zeigt einen einzigartigen Textilgewebe-Effekt, der op-

tisch wie haptisch klar hervor tritt. Die besondere Oberfläche verströmt Charakter und Tiefe, und bereitet ein angenehmes Erlebnis bei jeder Berührung. Der augenfällige Bohemian-Style besticht durch seine lässige Eleganz, und zählt aktuell zu den gefragtesten Küchentrends. Schwarze Metallelemente setzen aparte Akzente und

schaffen einen ansprechenden Kontrast zu den hellen Farbtönen. Freuen Sie sich auf ein ebenso spannungsvolles wie ausgewogenes Gesamtbild.

Magischer Mittelpunkt

Sie bevorzugen einen großzügigen offenen Küchenbereich? Die SOFTLINE 508 lädt zum gemeinsamen Kochen und Genießen ein. Die zentrale Kücheninsel in Holzoptik Eiche Sierra gerät zum optischen Blickfang, wie auch zum Ort der Begegnung für Familie und Freunde. Das naturnahe Holzdekor in Kombination mit den hellen Seidengrau-Elementen erzeugt eine ideale Balance aus Gemütlichkeit und moderner Klarheit. Besonders praktisch: Die matten Lackfronten kommen mit einer innovativen Anti-Fingerprint-Beschichtung, und eignen sich somit ideal für Ihren Familien-Alltag. Die Küche bietet zudem ausreichend Platz. Das durchdachte ausgewogene Design sorgt für ein harmonisches Wohngefühl.

Die MANHATTAN NATUREICHE EDELMATT verbindet ein natürliches Flair mit moderner Funktionalität. Die U-förmige Einbauküche bietet großzügige Schenkelpaße um 275,0 x 284,5 cm; und damit herrlich viel Raum zum Kochen, Arbeiten und geselligen Beisammensein. Die Oberfläche aus matt



ORIGIN TWIST

www.home-design.schmidt



SOFTLINE 508
www.nobilia.de



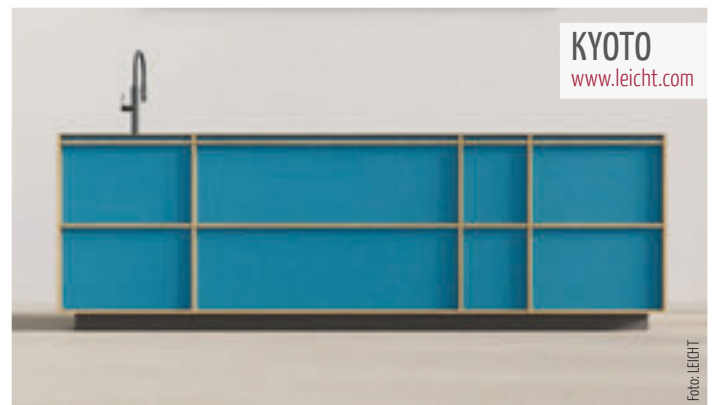
MANHATTAN NATUREICHE EDELMATT
www.nolte-kuechen.com

beschichtetem Melamin gilt als äußerst langlebig und pflegeleicht. Das Eiche-Dekor verströmt unterdessen eine einladende warme Atmosphäre. Ideal für alle, die Wert auf ein stilvolles und zugleich praktisches Design legen. Eine ästhetisch ansprechende wie auch funktional überzeugende Küchenlösung.

Anker im Alltag

Inspiziert von japanischer Ästhetik und Handwerkskunst: Die KYOTO lebt von klaren

eleganten Linien. Das charakteristische Design mit filigraner 3D-Reliefstruktur und Rahmenoptik verleiht dieser Küche eine einzigartige Ausstrahlung. Die hochwertigen furnierten Oberflächen in heller Eiche oder mittelfarbigem Nussbaum unterstreichen die beruhigte Anmutung. Der minimalistische Ansatz schafft ein Küchenreich von einer schlichten Eleganz und höchster Qualität. Freuen Sie sich auf modernes Wohndesign mit einem Hauch von fernöstlicher Inspiration.



KYOTO
www.leicht.com

Foto: LEICHT

Anzeige

KOCHEN – GENIESSEN – WOHLFÜHLEN

KÜCHEN INDOOR + OUTDOOR

Küchen Kompetenz-Center GmbH
Stuttgarter Str. 177 · 73066 UHINGEN

**Küchen
Kompetenz
Center**




f i h

Telefon 0 71 61 · 93 26 20
www.kuechenkompetenz-center.de



SERIE 6
www.bosch-home.com



WLB-155F
www.swisscave.de



FRESCO
www.candy-home.com



KÜHLSCHRANK
www.smeg.com



WEINKLIMASCHRANK 60 SERIE 6
www.haier-europe.com

Zaubern leicht gemacht

Kleine und große Küchenhelfer zum Kühlen und Lagern, Mixen und Kaffeekochen

Sie lieben modernes Design und alltags-taugliche Funktionalität? Der FRESCO Kühl-schrank eignet sich ideal zum Boden-Einbau. Die variablen äußeren Abmessungen wie auch die flexiblen Nutzungsmöglichkeiten des Innenraumes verwirklichen Ihre ganz persönlichen Küchenideen.

Die SERIE 6 sichert die möglichst lange Frischhaltung von Lebensmitteln. Das Vita-Fresh XXL <math>-0^{\circ}\text{C}> System hält Ihr Fleisch und Ihren Fisch schön kühl und frisch. Eine spezielle Schublade reguliert unterdessen die Luftfeuchtigkeit. Und sorgt dafür, dass Obst und Gemüse lange knackig bleiben.

Der KÜHLSCHRANK kombiniert ikonisches 50er-Jahre-Design mit der heute üblichen Funktionalität. Die runden Formen und eleganten Chromdetails setzen stilvolle Akzente und verströmen Nostalgie und Eleganz in jeder Küche.

Der WEINKLIMASCHRANK 60 SERIE 6 übernimmt die fachgerechte Aufbewahrung Ihrer

Weinschätze. Die exakte Temperaturhaltung bewahrt die feinen Aromen und komplexen Eigenheiten Ihrer wertvollen Tropfen. Jedes Glas gerät zu einem bleibenden Genuss.

Sie wünschen volle Funktionalität und gepflegten Stil bei begrenztem Platzangebot? Der WLB-155F optimiert das Verhältnis von Kosten und Füllmengen. Eine interessante vollwertige Lösung auf kompaktem Raum. Der WPBSI 5252 VINIDOR kommt mit doppelten Sensoren. Das bewahrt Ihre Weine bestmöglich vor Temperaturschwankungen. Bei kritischen Änderungen erhalten Sie sogleich eine persönliche Nachricht. Das hilft, Ihre Lagerbedingungen kontinuierlich zu überwachen und stetig zu optimieren.

Gekonnte Zubereitung

Wie wäre es mit einem chicen neuen Mixer? Der INFINYMIX KB9158 kombiniert leistungsstarke 1600 Watt mit vielseitigen Funktionen. Der geräumige Behälter fasst 1,75

Liter. Die flinke Rotation verarbeitet vielerlei Zutaten zu perfekten Ergebnissen. Ein ideales Weihnachtsgeschenk.

Auch die SERIE 8 OPTIMUM beschäftigt einen 1600-Watt-Motor für anspruchsvolle Aufgaben. So gelingen auch mal schwere Hefeteige oder cremige Smoothies.

Ein Kaffee zwischendurch geht immer. Die 5400 SERIE LatteGo überrascht mit einem gefälligen Farbdisplay. Sie und Ihre Lieben freuen sich jeden Morgen auf vier individuelle Nutzerprofile. Der persönliche Lieblingskaffee lässt sich so jederzeit abrufen und immer gleich genießen; oder auch mal spontan variieren.

Mixen hoch zwei. Der DETECT POWER MIXER PRO kommt mit zwei Behältern und bietet nochmal so viele Möglichkeiten. Wechseln Sie Ihre Anwendung rasch und flexibel: angefangen von Einzelportionen über Familienmengen bis hin zu den spontanen Wünschen Ihrer Partygäste. Bei gleich-

bleibend überzeugenden Ergebnissen.

Konstanter Genuss

Die Kaffeemaschine E6 hebt Ihren täglichen Kaffeegenuss auf ein neues Niveau. Das präzise Mahlwerk verarbeitet jede einzelne Bohne auf bestmögliche Weise; um ihr Aroma voll zu entfalten. Das Mahlwerk sichert konstante Ergebnisse über seine gesamte Lebensdauer. Ihre Gewähr für gleichbleibenden Kaffeegenuss auf höchstem Niveau.

Sie kochen und backen mit Leidenschaft? Dann freuen Sie sich auf diesen unverzichtbaren Begleiter. Die Küchenmaschine ARTISAN BY YOU kommt als vielseitiges Kraftpaket und entlastet Sie spielend von den unterschiedlichsten Aufgaben. Die robuste Konstruktion und leistungsstarke Motorisierung meistert selbst schwere Teige, wie etwa Hefeteige für Brot oder Pizza. Auch das Kneten großer Teigmengen gelingt im Handumdrehen und spart Ihre wertvolle Zeit.



SERIE 8 OPTIMUM
www.bosch-home.com



WPBSI 5252
VINIDOR
www.liebherr.com

INFINYMIX KB9158
www.krups.de



5400 SERIE
www.philips.de



DETECT POWER MIXER PRO
www.ninjakitchen.de

E6
de.jura.com



ARTISAN BY YOU
www.kitchenaid.de

Anzeige

BAHIA

LEICHT

Wohnkaufhaus

Kalter Markt 25
73525 Schwaibach-Gronau
www.leicht-wohnaufhaus.de

Öffnungszeiten
Montag - Freitag 09:00 - 13:00 Uhr
14:00 - 18:00 Uhr
Samstag 09:30 - 18:00 Uhr



Einladende Essplätze für Küchen

Entdecken Sie kreative Ansätze, um Ihre Küche in ein kulinarisches Paradies zu verwandeln

Mit einem Essplatz wirkt jede Küche noch wohnlicher und behaglicher – in einer offen geplanten Wohnküche bildet er ein weiteres Highlight: einen Treffpunkt zum Genießen, Austauschen, Feiern, Entspannen, Verweilen und Kontemplieren. Um dort Arbeiten zu erledigen oder während des Kochens die Kinder zu beaufsichtigen, die in der Küche ins Spielen oder in ihre Schulaufgaben vertieft sind. Gut und ergonomisch geplant, ist der Essplatz ein Zugewinn für alle, denn dort

finden auch viele wichtige Gespräche statt. In jeder Küche – selbst in klein dimensionierten – sollte schon allein dem Rücken zuliebe stets auch eine Sitzgelegenheit eingeplant werden, zumal wenn vor- und zubereitende Tätigkeiten anfallen, die Zeit in Anspruch nehmen. Hier ist eine kleine Bistro-Ecke eine gute Lösung, um sich eine Pause im Sitzen zu gönnen oder dort seine Mahlzeiten einzunehmen. Wenn in einer sogenannten Tiny Kitchen kein Platz für eine

Bistro-Sitzecke ist, dann für einen hübschen, kleinen Klappstuhl und Wandklapptisch, um zwischendurch einen Kaffee, Tee oder Imbiss zu genießen.

Praktisch und wohnlich

Oder ein kleiner, elektrisch höhenverstellbarer Beistelltisch, der nicht nur praktisch, sondern vielseitig einsetzbar ist, sei es zum Vorbereiten der Lebensmittel oder zum Erledigen anderer Arbeiten. Mittels elektri-

scher Hubsäule und Akkusystem kann er viele Hundert Male in jede individuell optimale Arbeits-, Steh- oder Sitzposition gebracht werden. Der Akku wird mit einem Clipselement unter der Tischplatte angebracht und lässt sich dort bequem ein- und ausstecken; die elektrische Höhenverstellung erfolgt über ein kleines Bedienelement am Beistelltisch, via Fernbedienung oder auch per App.

Ein Essplatz in der Küche, das kann auch eine schicke Thekenlösung sein – eine verlängerte Arbeits- oder Esstischplatte und dazu zwei hohe Tresenhocker oder zwei Stühle, die sich darunter schieben lassen, wenn sie nicht mehr gebraucht werden. Alternativ eine gepolsterte Eckbank plus Esstisch, die zum Entspannen und Genießen einladen. Auch in moderner Interpretation bringt eine Eckbank immer ein Stück Nostalgie und Retro-Charme in die Küche. Steht genügend Grundfläche zur Verfügung, kann eine gemütliche Essecke eingeplant werden, in der mehrere Personen Platz haben. Besonders attraktiv und einladend wirken offen geplante Wohnküchen, in denen der Essbereich farblich auf das Küchen- und Wohndesign abgestimmt ist. So entsteht ein schönes, harmonisches Raumgefühl. Für Familien, Paare und Singles mit viel „Besuchfrequenz“ am Essplatz bieten sich längere Tafeln oder ausziehbare Esstische an, an denen alle ausreichend Platz



Einrichten | Küchen & Essplätze

haben. Für entsprechenden Sitzkomfort sorgen beispielsweise bequeme, drehbare Polstersessel mit Bezügen in Vintage-Velours oder klassische Hochlehnerstühle mit und ohne Armlehnen.

Inspirationen in Küchenstudios

Ob sich die Essgruppe direkt an die Kücheninsel anschließen oder einen harmonischen Übergang in den Wohnbereich hinein bilden soll, hängt von den räumlichen Voraussetzungen sowie den persönlichen Vorstellungen und Wünschen ab. Den Expertinnen und Experten in einem Küchenfachgeschäft, Küchenstudio und Möbelhaus mit Küchenfachabteilung stehen viele Möglichkeiten zur Verfügung, die individuell schönste und beste Lösung zu realisieren – von Slim bis Extralarge.

„Die Vielfalt und Gemütlichkeit der Essplätze in den unterschiedlichsten Stilrichtungen – sei es modern, klassisch, retro, nostalgisch oder avantgardistisch – können Sie in den zahlreichen Küchenstudios und Fachabteilungen entdecken“, erklärt Volker Irl, Geschäftsführer der AMK (Arbeitsgemeinschaft Die Moderne Küche e.V.).



Anzeige

Man sagt Küche

...und meint den Mittelpunkt des Lebens.



Schreinerhandwerk
seit 1906

BRAIG
Küchen & Schreinerei

Brühlgasse 11
89604 Allmendingen
Tel.: 0 73 91 - 70 62 0
www.braig-kuechen.de



facebook.com/BraigKuechen



GARDEROBE CHRIS
www.massive-naturmoebel.de



**GARDEROBE G13
SCHUHREGAL SR**
www.phos.de



WILD BILL ELLIOT
www.rackbuddy.de



GARDEROBE VESTIDO
www.allnatura.de

Kompakte Stauräume mit Stil

Hübsch eingerichtet, dienen auch Flure und Garderoben zur praktischen Aufbewahrung

Entrées leben von ihrer einladenden Atmosphäre. Die GARDEROBE CHRIS vereint natürliche Schönheit und funktionales Design. Aus Wildeiche gefertigt und naturgeölt, verströmt sie eine kraftvolle Wärme. Front, Platte und Pfosten kommen aus hochwertigem Massivholz, die Flanken und das Innenleben aus feinem Echtholz-Furnier. Die Rückwände und Schubkasten-Böden aus robustem Sperrholz sorgen für Stabilität und Langlebigkeit. Die hochwertige GARDEROBE G13 paart schlichte Eleganz mit hoher Funktionalität.

Eine 80 cm breite durchgehende Kleiderstange hält Abstand zur Wand. Zwei gefällige Halter freuen sich auf Kleidungsstücke und Utensilien. Alle Elemente kommen aus massivem Edelstahl, von Hand bearbeitet und geschliffen. Vier Schraubverbindungen ermöglichen einen raschen sicheren Aufbau. Die stabile Konstruktion bürgt für eine lange Lebensdauer. Das zeitlose SCHUHREGAL SR überzeugt durch modernes Design und herausragende Qualität. Die beiden Etagen aus massivem Edelstahl schaffen Raum für Schuhe und Zu-

behör. Die untere Ebene lässt sich bequem höhenverstellen, ideal bei wechselnden Bedürfnissen. WILD BILL ELLIOT bietet eine clevere Kleiderstange und eine Leiste für Ihre Mäntel. Die Aufhängung schützt Ihre Kleidung vor Bodenkontakten. Ein integrierter Haken trägt Ihre Taschen oder Schals. Eine stilvolle funktionale Lösung für allerlei Kleider. Die GARDEROBE VESTIDO taucht moderne Materialien in eine natürliche Anmutung. Ob in Kernbuche, Wildeiche oder deckend weiß lackierter Kiefer: Ihr Entrée gewinnt eine un-

verwechselbare Ausstrahlung. Metallische Kontrapunkte wie Kleiderstange, Ablagerost und Haken adeln Ihre Garderobe zu einem vielseitigen Highlight.

Geschickt platzieren

LAZISE verbindet Metallack mit Furnieren oder massiven Holzleisten. Vielseitige Garderobenschränke nebst Paneelen, Sitzbänken und Spiegeln lassen sich zu individuellen Flurkombinationen arrangieren. Ablagen und Haken bieten praktischen Stauraum und setzen stilvolle Akzente.



LAZISE
www.mondo-moebel.de



KOMMODE TIM
www.massive-naturmoebel.de



CARUSO
www.kare.de

Endlich Ordnung und staubfreie Schuhe. Der Schuhschrank CARUSO taucht praktische Funktionalität in modernes Stahl-Design. Drei Kippfächer beherbergen mindestens sechs Paar Schuhe. Die geringe Tiefe passt zu kompakten Fluren & Eingangsbereichen. Sie lieben moderne Gestaltung bei hochwertigen Materialien? Die KOMMODE TIM kommt als stilvolles Sideboard. Kunstvolle Inlays veredeln das massive Hirnholz. Resultat ist eine außergewöhnliche Optik. Die Garderobe KAYA kontrastiert sorgsam verarbeitete Holzelemente mit rauchgrauen Aufsätzen aus Parsolglas. Paneele, Spiegel und Regale in verschiedenen Farben ermutigen zu individuellen Gestaltungen. Platzsparende Z-Draht-Böden bewahren Ihre Schuhe.

Anforderungen. Kleiderstangen, Schubladen und Regalböden lassen sich beliebig konfigurieren. Nutzen Sie den gebotenen Raum. LEVIO besticht durch klare Linien nebst gefälligen Kontrasten aus edlen Holzflächen und hochwertigen mattlackierten Absetzungen. Dieser Blickfang adelt jede Diele mit einer stilvollen Eleganz. Gestatten... CUBUS PURE. Zartes Farbglass ummantelt seine Fronten und unterstreicht seine natürlichen Holzflächen. Die feine Glasante verströmt eine filigrane Leichtigkeit, der rückspringende Sockel eine schwebende Anmutung. Die Frontvariante Eiche Venedig präsentiert venezianische Eichenstämme mit originären Gezeiten-Spuren und Muschelbesatz. Verbinden Sie smarten Stauraum und stilvolle Präsentation. Das ORIGINAL SIDEBOARD balanciert zwischen praktischer Funktionalität und individuellem Design. Freuen Sie sich auf viel Stau- und Spielraum für Ihre persönlichen Siebensachen, Dekorationen und Andenken.

Gefällig präsentieren

CLOS-IT S-206 zaubert begehbare Kleiderschränke, Flurgarderoben oder Raumteiler, passend zu Ihren individuellen Maßen und



KAYA
www.sudbrock.de



CLOS-IT S-206
www.regalraum.com



LEVIO
www.voss-moebel.de



CUBUS PURE
www.team7-home.com

Foto: TEAM 7



ORIGINAL SIDEBOARD
www.tylko.com



STOPPY
Design: Flux Design
www.stoppy.com

Beim Lüften mit komplett offenem Fenster entsteht oft ein Durchzug und Fenster oder Zimmertüren fallen ungewollt zu. Im schlimmsten Fall hat das Kleinkind seine Finger dazwischen oder das Haustier verletzt sich. Um dies zu verhindern, eignet sich Stoppy: www.stoppy.com.



RAUMLÜFTSENSOR CO₂
www.gira.de

ELEKTRONISCHER HYGROSTAT

So geht richtiges, effektives Lüften

Das Querlüften ist wesentlich effektiver als gekippte Fenster

Fenster auf, Fenster zu; Heizung an, Heizung aus – die richtige Balance für ein angenehmes und angemessenes Raumklima zu finden, ist nicht so einfach. Denn ein Vier-Personen-Haushalt gibt pro Tag etwa zwischen sechs und zwölf Liter Wasser an die Luft ab. Wird diese Feuchtigkeit nicht regelmäßig rausgelüftet, kann sie Schimmel auslösen – sowohl in Wohnungen mit undichten Fenstern und Dächern als auch in energetisch sanierten Häusern mit Wärmeschutzfenstern. In nicht ausreichend oder gar nicht beheizten Räumen ist die Gefahr besonders groß.

Ein weiterer Grund, regelmäßig zu Lüften: Durch das Lüften gelangt Frischluft in den Raum, wodurch die Aerosolkonzentration gesenkt werden kann. Je mehr Frischluft

zugeführt wird, desto stärker werden die Aerosole in der Raumluft verdünnt. Frischluft sorgt auch allgemein für gute Luftqualität im Raum, indem beispielsweise hohe Kohlendioxidkonzentrationen (CO₂) vermieden werden.

Ein gesundes Wohnklima schaffen und Schimmel vorbeugen

Ein behagliches Wohnklima liegt bei einer Temperatur von 18 bis 22 Grad Celsius und bei einer relativen Luftfeuchte zwischen 40 und 60 Prozent – je nachdem, ob die Bewohner gerade auf dem Sofa sitzen oder Hausarbeit erledigen. Die Luftfeuchtigkeit im Raum lässt sich leicht mit einem Thermo-Hygrometer kontrollieren, das es für wenige

Euro im Baumarkt zu kaufen gibt. Auch einige Smart Home-Lösungen behalten die Luftfeuchtigkeit im Blick. Sinkt die Luftfeuchtigkeit unter 30 Prozent, entsteht zwar kein Schimmel, aber die trockene Luft kann die Schleimhäute reizen. Ist sie zum Beispiel im Winter regelmäßig höher als 50 Prozent, steigt die Schimmelgefahr. Denn ab einer relativen Luftfeuchte von etwa 70 bis 80 Prozent direkt an einer Wand, können Schimmelpilze wachsen. Dafür muss sich die Wand weder feucht anfühlen, noch Kondenswasser sichtbar sein. Dies geschieht erst bei einer Luftfeuchtigkeit von 100 Prozent.

Aber aufgepasst: Liegt die relative Luftfeuchte in der Mitte eines Raums bei 50 Prozent, kann sie an kalten Oberflächen wie unge-

dämmten Außenwänden oder an sogenannten Wärmebrücken trotzdem zu hoch sein.

Was geschieht beim Lüften?

Wie oft und wie lange täglich gelüftet werden muss, um Schimmel und Bauschäden sowie dicke Luft durch Innenraumschadstoffe zu vermeiden, hängt von verschiedenen Faktoren ab. Je mehr Personen sich im Haushalt befinden und je aktiver sie sind, desto öfter muss täglich gelüftet werden: kurz durch ein oder mehrere weit geöffnete Fenster (Stoßlüften) oder quer durch die Wohnung (Querlüften). Das sorgt schnell für frische Luft (siehe Grafiken unten links und oben). Wenn Sie den ganzen Tag abwesend sind, ist es wichtig, zumindest morgens und

Querlüftung

Mit Querlüften wird das Lüften bezeichnet, bei dem die Fenster unterschiedlicher Räume geöffnet sind und die Zimmertüren dazwischen geöffnet sind. Dies sollte so ca. 2–3 Minuten dauern.

Stoßlüftung

Mit Stoßlüften wird das Lüften bezeichnet, bei dem das Fenster eines Raumes komplett geöffnet wird. Die Zimmertür zu den restlichen Räumen ist geschlossen. Dies sollte etwa 5–10 Minuten dauern.

Kipplüftung


Mit Kipplüften wird das Lüften bezeichnet, bei dem das Fenster im Raum lediglich gekippt wird. Die Tür zu den benachbarten Räumen ist geschlossen. Diese Art der Lüftung ist im Winter nicht zu empfehlen.





Jan / Feb / Dez

2-3 x täglich
je 5 Min



Mrz / Nov

2-3 x täglich
je 10 Min



Apr / Mai / Sep / Okt

2-3 x täglich
je 15 Min



Jun / Jul / Aug

2-3 x täglich
je 25 Min



abends zu lüften. Feuchte Luft nach dem Baden, Duschen und Kochen muss unbedingt sofort ausgetauscht werden. Auch das Schlafzimmer gleich nach dem Aufstehen gut durchlüften. Je höher die Luftfeuchtigkeit, umso größer ist das Schimmelrisiko. Wie niedrig die Luftfeuchtigkeit sein sollte, hängt vom Bauzustand und der Außentemperatur ab: In einem gut gedämmten Gebäude bereitet ein Wert von 60 Prozent für einige Zeit vielleicht keine Probleme, bei schlechter Gebäudedämmung können an kalten Tagen schon über 40 Prozent zu viel sein. Liegt die Luftfeuchtigkeit längere Zeit über 50 Prozent, sollte gelüftet werden.

Extra-Tipp: Behalten Sie die Luftfeuchtigkeit mit einem Thermo-Hygrometer im Blick. So können Sie auch während des Lüftens prüfen, ob die Raumluft schon trocken genug ist.

Automatisch gut belüftet mit einem cleveren Hygrostat

Regelmäßiger Luftaustausch hilft, die Feuchtigkeit in Wohnräumen zu senken. Empfohlen wird gründliches Lüften mit weit geöffneten Fenstern – gerade für Berufstätige ist dies kaum umzusetzen. Hier kommt der Hygrostat von Gira ins Spiel: Er kontrolliert die Luftfeuchtigkeit und sorgt bei Bedarf für Belüftung (www.gira.de). Über

interne Sensoren erfasst der Gira Hygrostat sowohl die Luftfeuchtigkeit als auch die Temperatur des Raumes. Wird ein festgelegter Sollwert überschritten, schaltet er automatisch ein angeschlossenes Gerät zur Entfeuchtung des Raumes ein, bis der gewählte Wert wieder erreicht ist. Dies ist meist ein Ventilator oder Lüfter, kann aber auch ein Heizstrahler oder ein Antrieb zum automatischen Öffnen der Fenster sein. Der gewünschte Sollwert wird einfach über einen Drehknopf an der Gerätefront eingestellt. Die Hygrostatsteuerung behandelt den Sollwert dabei dynamisch: Misst er beispielsweise eine höhere Raumtemperatur als die gewählte Temperatur von 21 °C, lässt er mehr Luftfeuchtigkeit zu, da wärmere Luft mehr Feuchtigkeit aufnehmen kann als kältere. So wird eine unnötige Entlüftung vermieden und Energie gespart. Passend zum Raumambiente ist der Gira Hygrostat in verschiedenen Designs erhältlich.

Wer hilft mir bei Fragen zum Heizen und Lüften weiter?

Bei Fragen zu den Themen Heizen, Lüften, Feuchtigkeit und Schimmel bietet die Verbraucherzentrale verschiedene Beratungen an – auch bei Ihnen zu Hause. Infos unter: www.verbraucherzentrale-bawue.de.

Gugelfuss

Fenster Türen Fassaden



MEHR ALS NUR EIN FENSTER...

Mit unseren Fenstersystemen setzen Sie auf ein innovatives und zukunftssicheres Fenster mit exzellenten Dämmwerten.

GUGELFUSS GmbH | 89275 Elchingen
Telefon 07308 815-0 | www.gugelfuss.de









Welche Lösung ist die beste?

Autarkie („Selbstherrschaft“) meint, nicht auf andere angewiesen zu sein

Eigenheim-Besitzer, die ihren heimischen Energiebedarf für Heizwärme, Warmwasser und Haushaltsstrom überwiegend selbst decken, gelten denn auch als weitgehend „energieautark“.

Der sog. Autarkiegrad setzt nun Ihre selbst erzeugte Energie ins Verhältnis zu Ihrer insgesamt benötigten Energie. Je größer Ihr Eigenanteil, desto höher Ihre energetische Unabhängigkeit von externen Lieferanten. Betrachten wir zunächst einige Wegbereiter (die freilich weiter am Netz hängen):

- Ein neues Energiesparhaus unterschreitet die gesetzlichen Energieverbräuche; der reduzierte Energiehunger ebnet Ihren Weg zu einem höheren Autarkiegrad.
- Ein KfW-Effizienzhaus belohnt Bauherren für den schlanken Energiebedarf; mittels zinsgünstiger Kredite und Zuschüsse.
- Ein Passivhaus kommt mit hoher Wärmedämmung und einem schlanken restlichen Heizwärme-Bedarf von 15 kWh pro qm und Jahr; den decken Mini-Wärmepumpen.

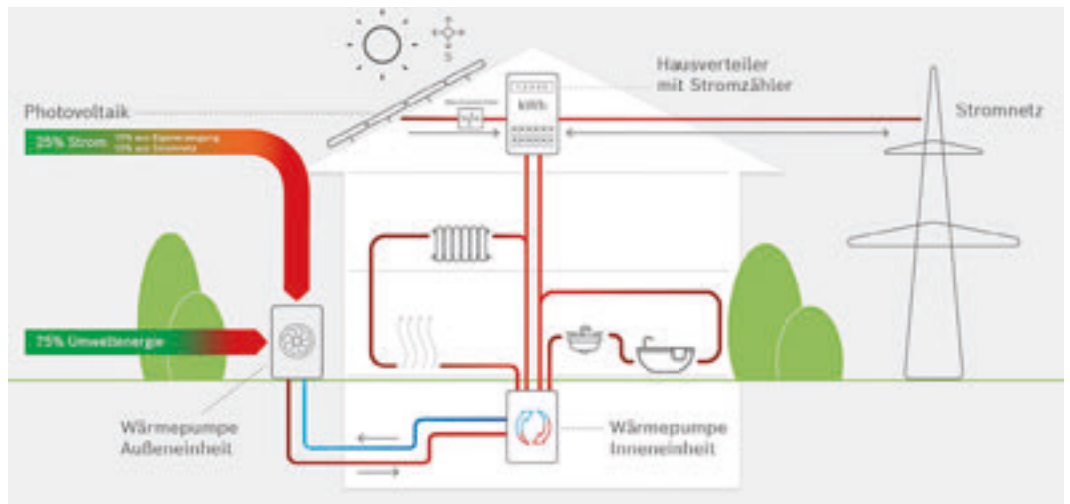
Almhütten übrigens setzen auf Solardächer plus winterlicher Kaminheizung, wobei man auch hier das Brennholz von außen heran schleppt. Perfekte Autarkie scheint gar nicht so einfach zu sein. Nahe 100 % kann

es sogar teurer werden. Sie müssen laufend überproduzieren, nur um die wenigen superkalten Tage eines Jahres auszugleichen. Hinzu kommen höhere Ausfallrisiken. Öffentliche Stromausfälle dauern Minuten, bis „jemand“ alles wieder regelt. Bei einer defekten hoch-autarken Heizung oder Photovoltaik-Anlage rufen Sie erstmal eine externe Fachfirma.

Am besten Sie lösen Ihre persönliche Autarkiefrage immer mit Blick aufs Gebäude. Im Altbau oder Bestand braucht es zunächst

Dämmungen nebst energieeffizienten Fenstern und Türen sowie energieeffiziente Hausgeräte. Im Neubau können sie sofort effizient dämmen. Die Hüllflächen sollen Wärme halten, Fenster und Türen hingegen (winters) viel Sonne herein lassen. So reduzieren Sie später Ihren Energieverbrauch und Ihre Abhängigkeit von externen Lieferanten. Wie geht nun beispielsweise eine autark(er)e Stromversorgung im Eigenheim? Sie erzeugen kostengünstig eigenen Sonnenstrom und nutzen ihn für Strombedarf & Wärme-

pumpe; Ihr Stromspeicher puffert die wechselnden Sonnenstunden, der Reststrom kommt vom Netz; das macht Sie zu 70 bis 80 % autark. Bei der thermischen Autarkie sind viele Hausbesitzer schon weiter, denn sie hängen an keinem Fernwärme- oder Gasnetz, sondern setzen auf einen Kamin mit Brennholz oder Pellets und kombinieren dazu Solarkollektoren. Beides macht unabhängiger von Externen, schont den Geldbeutel, schützt vor Schwankungen der Energiesysteme und entlastet das Klima.





STROMSPEICHER
www.sonnen.de



PHOTOVOLTAIK-MODULE
www.viessmann.de

Bleibt die Frage: Wieviel Energieautarkie ist für mich persönlich sinnvoll und welche Bausteine bringen mich weiter?

Hier eine Übersicht der bestbewährten Klassiker:

- Photovoltaische Anlagen sind millionenfach etabliert; mittel- bis langfristig eine sinnvolle Investition, besonders bei Eigenverbrauch von Sonnenstrom; an sonnen schwachen Tagen braucht es weiter das Netz.
- Solarthermische Anlagen wärmen Ihr Wasser; ein 4-Personen-Haushalt benötigt 4-6 qm Fläche.
- Stromspeicher puffern Ihre Eigenerzeugung gegenüber Ihrem Eigenbedarf; für Ihren Autarkiegrad ein guter Schritt voran.
- Wärmepumpen holen Wärme aus Grundwasser, Erde oder Luft, brauchen Strom,

aber kein(e) Gas/Kohle/Öl; kombiniert mit Sonnenstrom erreichen Sie mehr thermische Autarkie, hängen jedoch weiter am Netz.

Wirtschaften wir nun alle eines Tages energieautark, ohne Gas- & Ölimporte? Bei der Wärme bleibt es beim Quellenmix nebst Energieimporten. Bei der Energie reichen Sonne, Wind und Wasser perspektivisch für den normalen Strom- und Wärmebedarf. Hoffnungen wecken auch Speichersysteme wie Power-to-Gas.

Fazit: 100% Energieautarkie sind machbar, aber oft noch zu teuer. Ein höherer Autarkiegrad aber bleibt gleichwohl ein lohnendes Ziel, für Hausbesitzer genauso wie für unsere ganze Volkswirtschaft. Denn selbstgemachte Energie verursacht keine Produktionskosten und macht unabhängig vom globalen Energiemarkt.



SPEICHERLÖSUNG
www.senec.com



WÄRMEPUMPE AUSSENEINHEIT
www.wolf.eu



PELLETHEIZUNG
www.viessmann.de



WÄRMEPUMPE INNENEINHEIT
www.tecalor.de



ECOTEC EXCLUSIVE
www.vaillant.de



WTC-GW/GB
www.weishaupt.de

Wärmeerzeugung von morgen

Sie denken an ein neues Gas-Brennwert-System? Hier sind die zukunftsfähigen Lösungen

H₂-Ready! Starten Sie heute in die Standards von morgen & übermorgen. Das Gas-Brennwertgerät ECOTEC EXCLUSIVE freut sich auf grüne Gase, und erfüllt alle gesetzlichen Anforderungen an die technische Nutzung erneuerbarer Energien. Schon heute lässt es sich serienmäßig mit 100 % Bio-Erdgas betreiben. Ab 2026 lässt es sich bequem auf 100 % Wasserstoff umrüsten, auf Wunsch auch nur auf 20 %. Flexibel und nachhaltig: so gelingen heute zukunfts-sichere Entscheidungen.

Das Gas-Brennwertsystem WTC-GW/GB vereint Heiz- und Warmwasser-Funktionen in einer kompakten Einheit. Die durchdachte Lösung spart Ihren Platz und freut sich auf kleinere Räume. Eine praktische Wahl mit vielen täglichen Nutzeffekten; bis hin zu

Ihrem warmen Trinkwasser. Das CONDENS 7000I W bietet elegantes Design, bequeme Handhabung und effiziente Leistung. Mit bis zu 40 kW in der Speicher-Variante zeigt es vielseitige Einsatzmöglichkeiten. Das intuitive Touch-Display und die integrierte Konnektivität ermöglichen eine spielend leichte Bedienung per App sowie eine komfortable Wartung aus der Ferne.

Fossiler Fortschritt

Der Gas-Brennwertkessel ALTHERMA 3 C GAS trimmt Ihre Wärmeerzeugung automatisch auf den schlankesten Energieverbrauch. Ergänzende Solarkollektoren erhöhen den Wirkungsgrad beim Warmwasser. Eine nachhaltige und umweltfreundliche Lösung,

gut für unsere Umwelt und gut für Ihren Geldbeutel.

TZERRA ACE-MATIC zeigt ein breites Modulationsverhältnis. Das ermöglicht beispielsweise eine rasche präzise Leistungsreduktion bei sinkendem Wärmebedarf. Eine solche clevere Dauer-Minimierung Ihres Energieverbrauches passt idealtypisch zum gut isolierten Haus mit schlankem Wärmebedarf. Auch ergänzend zu einer Hybrid-Wärmepumpe steigern Sie Ihre gesamte Effizienz, bei schlankeren Betriebskosten im Dauerbetrieb.

Das Gas-Brennwert-Gerät THISION S PLUS nutzt weiter fossile Energien für Ihre Heizung und Wassererwärmung, indes auf einem nächsten technologischen Level. Die Einstufung A+ bürgt für eine außergewöhnliche Energieeffizienz. Eine ausgezeichnete Wahl für nachhaltiges und wirtschaftliches Heizen.

neten Wahl für nachhaltiges und wirtschaftliches Heizen.

Kompakte Kraftpakete

Der bodenstehende Gas-Brennwertkessel VITOCROSSAL 300 TYP CU3A setzt auf innovative Wärmetauscher. Die verbesserte Energieeffizienz senkt Ihre Heizkosten auf Dauer. Die präzise eingestellte Verbrennungstechnologie reduziert Ihre Schadstoff-Emissionen und erfüllt alle heutigen Anforderungen an ein umweltfreundliches Heizen. Eine langfristig zuverlässige Lösung auch bei anspruchsvollen Anwendungen. Und eine zukunftssichere Investition in Ihre persönliche Energiezukunft. Ideal geeignet für alle Bau- und Sanierungsprojekte fokussiert auf Effizienz und Nachhaltigkeit.



ALTHERMA 3 C GAS
www.daikin.de



CONDENS 7000I W
www.bosch-homecomfort.com



THISION® S PLUS
www.elco.de



TZERRA ACE-MATIC
www.remeha.de



VITOCROSSAL 300 TYP CU3A
www.viessmann.de

Der kompakte Gas-Brennwertkessel BGB zeigt einen überzeugenden Ansatz für effizientes Heizen auf überschaubarem Raum. Seine Entwickler verordnen ihm hierzu eine besonders raumsparende technische Auslegung. Die bespielte freie Stellfläche von lediglich 600 x 671 mm findet sich in vielen kleineren Heizkellern. Das Modell lässt sich somit problemlos aufbauen und betreiben. Eine empfohlene Wahl für alle Neubauten und Sanierungsprojekte, bei denen es gilt einen vorhandenen überschaubaren Raum geschickt aufzuteilen und zu nutzen. Sie

bleiben dabei flexibel, bis hinein in eine fernere Zukunft. Denn das durchdachte Gesamtkonzept kommt konsequent modular. Derselbe Kessel lässt sich einzeln betreiben oder später zu größeren Systemen ausbauen. Beeindruckend auch das technische Potential einer Kaskadierung. Dabei verbinden Sie mehrere Geräte auf eine hocheffiziente Weise, und steigern so Ihre Heizleistung kurzfristig bei Bedarf. Ideal für Mehrfamilienhäuser, größere Wohnanlagen oder industrielle Anwendungen mit höheren oder schwankenden Wärmebedarfen. Sie



BGB
www.broetje.de

DAS OFENZENTRUM Senden
Ihr Experte für Öfen und Kamine

Unschlagbar in Preis und Leistung

Große Ausstellung mit über 100 Öfen
über 600 m² Fläche
unglaubliche Angebote
Professionelle Fachberatung

Vereinbaren Sie Ihren Beratungstermin unter: Telefon: 07307 / 8007-0

DAS OFENZENTRUM Senden
Germanenstraße 12, 89250 Senden
www.das-ofenzentrum.de

elements
BAD / HEIZUNG / ENERGIE

DIE 4 WELT Service-Champions
im besten Kundenservice

ELEMENTS
No.1 der Badausbauer

in Badplanung
in Badbau
www.elements-show.de
ServiceVillage GmbH 102023

DER EINFACHSTE WEG ZUM NEUEN BAD

DIE BADAUSSTELLUNG IN IHRER NÄHE.



DAIMLERSTR. 20 73054 EISLINGEN T +49 7161 96026 0 EISLINGEN@ELEMENTS-SHOW.DE

MARGARETE-STEIFF-STR. 16 73457 ESSINGEN T +49 7365 92390 0 ESSINGEN@ELEMENTS-SHOW.DE

CARL-ZEISS-STR. 51 72555 METZINGEN T +49 7123 93418 0 METZINGEN@ELEMENTS-SHOW.DE

✦ ELEMENTS-SHOW.DE



SAVONA
www.agrob-buchthal.de



GDM.AWA
Design: Sebastian Herkner
www.godelmann.de

Entrées mit schönen Böden

Hochwertige Beläge erzeugen eine einladende Atmosphäre im Eingangsbereich

Die Bodenfliesen SAVONA atmen die Schönheit der italienischen Küste. Die Strukturen und Farben der typischen Gesteine verschmelzen zu lebendigen Kompositionen. Die grobkörnigen Maserungen und weichen Schichtungen erzeugen einzigartige, haptisch wie optisch beeindruckende Oberflächen. Das fein aufgetragene Granulat sorgt für eine angenehm steinige Haptik und ein natürliches Flair der Fliesen. Glänzende Glimmer runden das Gesamtbild und spiegeln das natürliche Vorkommen.

Die Designfliesen GDM.AWA bringen den klassischen Fischgrät-Look in die moderne Raumgestaltung. Der hoch verdichtete Beton eignet sich für Böden und Wände im Innen- & Außenbereich. Abgestimmte Farben und Oberflächen-Strukturen zaubern Anmutungen von dezent bis markant. Verbinden Sie

traditionelle Fliesenkunst mit funktionalen Betonfliesen. Ein vielseitiges Konzept für eine stilvolle Raumgestaltung.

Eine MASSIVHOLZDIELE überzeugt durch gediegene Qualität und solide Verarbeitung. Die Nut-&-Feder-Verbindungen (rundum) erlauben eine flotte stabile Verlegung. Die minimalen Kantenfasen (rundum) sorgen für harmonische Übergänge und ein elegantes Gesamtbild. Die Holzfeuchte von 8 bis 12 % schenkt dauerhafte Stabilität und schützt vor späteren Veränderungen. So viel Ästhetik und Langlebigkeit passen in jedes Raumkonzept.

Funktionale Fundamente

Sie lieben technische und gestalterische Vielfalt? Das Formatkonzept FLOW TEC kommt im authentischen Naturstein-Look.

Die Farbvarianten Mittelgrau und Anthrazit passen in den klassischen und modernen Projekt- & Wohnungsbau. Allerlei Formate und Formteile ermutigen zu kreativen Gestaltungen von Bodenbelägen und Wandflächen, und bereichern Ihren Raum mit Eleganz und Funktionalität.

Ein DIELENBODEN aus Douglasien- oder Eichenholz verströmt Natürlichkeit und Nachhaltigkeit. Beide Holzarten zeigen viel Festigkeit, Langlebigkeit und Atmungsaktivität. Beide sind pflegeleicht und bewahren ihre Schönheit über lange Jahre. Optisch & qualitativ könnte kaum ein Material besser geeignet sein. Freuen Sie sich auf einen authentisch warm anmutenden Fußboden.

Organische Oberflächen

Die NATURAL WOODS gelten als elegante

Interpretation naturbelassener hölzerner Fußböden. Diverse Oberflächen und unterschiedliche Farbspiele unterstreichen den rustikalen Charme einer jeden Fliese. Holen Sie sich die natürliche Schönheit des Holzes nach Hause. Liebevoller Details zaubern eine einladende lebendige Raumwirkung: getragen von der natürlichen Eleganz des Werkstoffes.

Sie suchen eine hochwertige Parkettlösung? COMFORT TABIS SMART besteht aus einer 3 mm Nutzschicht sowie einer Hochdichten Faserplatte (HDF) als Trägerschicht. Die Kombination gilt als besonders strapazierfähig und belastbar. Ideal für Ihre Wohnbereiche. Die Oberflächen kommen matt versiegelt oder geölt, und schenken Ihnen eine pflegeleichte Parkettfläche mit viel Komfort und Funktionalität.



MASSIVHOLZDIELE
www.osmo.de



FLOW TEC
www.mctile.de



DIELENBODEN
Douglasie
www.purnatur.com



COMFORT TABIS SMART
Eiche Classic A, geölt
www.bembe.de



NATURAL WOODS
www.kermos.de

Anzeige



Bis zu
50%
sparen

www.artfliesen.de

Räumungsaktion im Abholmarkt Nürtingen.

Nur bis Januar 2025.

artfliesen

MOSAIKE | FLIESEN | NATURSTEIN



FUNKSENDER SON
www.elero.de



Gut ablesbare Temperaturanzeige, einfache Bedienung: das JUNG HOME Raumthermostat mit Display.

Auch mit dem Smartphone lassen sich Funktionen im JUNG HOME System einfach steuern.



JUNG HOME
www.jung-group.com

Willkommen in der Zukunft

Moderne Smart Home-Systeme schützen das Heim und steuern das häusliche Klima

Die FUNKSENDER SON steuern Rollläden, Jalousien und andere Sonnenschutz-Systeme. Die erhabenen großen Tasten ermöglichen eine intuitive Bedienung. Einige Modelle kommen mit Slide-Funktion für ein stufenloses Dimmen Ihrer Beleuchtung oder eine präzise Wendung Ihrer Jalousie-Lamellen. Sensoren helfen, Ihre physischen Systeme automatisch den aktuellen Licht- und Wetterverhältnissen anzupassen. Auch schützen sie vor Überhitzung. Die manuelle Bedienung bleibt erhalten, etwa wenn Sie an bestimmte Bewegungen Ihres Rollladens zu festen Tageszeiten gewohnt sind.

Das System JUNG HOME hilft, Ihr Heim digital zu dirigieren; auch wenn Sie mal auf Reisen sind. Ihre gewohnte 230-Volt-Installation genügt, um Licht, Jalousien oder Raumtemperatur zu steuern oder smarte Produkte anderer Anbieter zu integrieren. Die Bedienung gelingt spielend einfach: ob per Schalter, App oder Sprachbefehl. Auch Ihre Bewegungsmelder lassen sich automatisch an wechselnde Bedingungen anpassen. Der ZIGBEE HEIZKÖRPER-THERMOSTAT reguliert Ihren Verbrauch anhand Ihres momentanen tatsächlichen Wärmebedarfes. Automatische Nacht-Absenkungen und individuell programmierbare Heizzeiten sorgen dafür, dass nur geheizt wird, soweit es momentan nötig ist. Freuen Sie sich auf eine wirklich smarte Lösung, die Ihre Heizkosten senkt und nebenbei Ihren Wohnkomfort steigert.

Kompatibel und komfortabel

KNX ist ein globaler Standard für die Haus- und Gebäude-Automatisierung. Weit über die herkömmlichen Grundfunktionen hinaus, steuert er präzise Ihre Leuchtkörper und Jalousien oder Ihr Raumklima; mit vielen Möglichkeiten für Zweckbauten wie Privathäuser. Flexibel und zuverlässig schmiegt er sich an die individuellen Anforderungen Ihres häuslichen Alltages.

ABWESENHEIT REGELN bewahrt Ihr Zuhause sicher und komfortabel. Auch bei längerer Abwesenheit. Während Sie unterwegs sind, übernehmen automatisierte Systeme die Steuerung von Heizungen, Beleuchtungen und Rollläden. Haus und Hof sind gut bestellt und freuen sich auf Ihre Heimkehr. Die Thermostat-Einsätze UTE 3000 verbinden digitale Heizungssteuerungen mit moderner WiFi-Technologie. Und sie vertragen sich mit bekannten Smart Home-



ZIGBEE HEIZKÖRPER-THERMOSTAT
www.revolt-power.de



KNX
www.theben.de



ABWESENHEIT REGELN
www.homematic-ip.com



GIRA G1
www.gira.de



GIRA WETTERSENSOR
www.gira.de



UTE 3000
www.eberle.de

Eine angenehme Vorstellung zu allen Jahreszeiten: Ein AUTOMATISIERTER SONNENSCHUTZ reguliert Ihr Raumklima und bewahrt es vor Überhitzung. Moderne Sensoren registrieren laufend Ihre Sonnen-Einstrahlung und reagieren in Echtzeit auf wechselnde Licht- und Wetterverhältnisse. Jalousien, Rollläden, Markisen und andere Sonnenschutz-Lösungen wechseln in ihre klimatisch ideale Stellung. Beispiel Hochsommer: Während die Außentemperaturen steigen, verhindern Ihre automatisch geschlossenen oder halbgeöffneten Sonnenschutz-Systeme ein Aufheizen Ihrer Innenräume.

Apps und bieten ein hohes Maß an Flexibilität und Komfort. Ideal für die Integration in vorhandene Systeme.

Die vielseitige Steuereinheit GIRA G1 balanciert zwischen Komfort und Energieeffizienz. Ihre bevorzugten Raumtemperaturen lassen sich somit bequem einstellen. Zufallsschaltungen von Licht und Jalousien erhöhen Ihre häusliche Sicherheit.

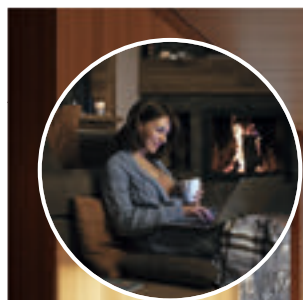
Auch wenn Sie auf Reisen sind

Der GIRA WETTERSENSOR erfasst aktuelle Wetterdaten wie Temperatur, Niederschlag und Windgeschwindigkeit. Eingebunden in KNX – den künftigen haustechnischen Standard – reagieren Ihre automatischen Gebäudfunktionen rasch und präzise auf Ihre aktuellen Umweltbedingungen. Freuen Sie sich auf noch mehr Komfort und Effizienz. Rund ums Jahr.

Spielend per Sprache oder Knopfdruck: Die TAHOMA SWITCH steuert Ihre motorisierten Rollläden, Markisen und ähnliche Systeme. Wiederkehrende Aufgaben lassen sich bequem automatisieren, um Ihren gewohnten Alltag noch komfortabler zu gestalten.



TAHOMA SWITCH
www.somfy.de



AUTOMATISIERTER SONNENSCHUTZ
www.somfy.de



VIDEOÜBERWACHUNG
www.vimar.com

Smarte Sicherheit für Ihr Zuhause

So schützen Sie Ihr Eigenheim effektiv

In der dunklen Jahreszeit nutzen Einbrecher häufig die Gelegenheit, unbemerkt durch Fenster oder Türen einzudringen. Mit einfachen Vorsichtsmaßnahmen lassen sich Haus und Wohnung effektiv sichern, um es Kriminellen deutlich zu erschweren. Mit der richtigen Technik können Sie Ihr Eigen-

heim nicht nur komfortabler, sondern auch sicherer machen. Zeitschaltuhren, die das Licht automatisch einschalten und Jalousien bewegen, vermitteln den Eindruck, dass das Haus bewohnt ist – ein wirksamer Schutz vor Einbrechern. Bewegungsmelder sorgen für eine zuverlässige Beleuchtung an sen-

siblen Stellen wie Haustüren, Kellereingängen oder Fenstern und schrecken potenzielle Eindringlinge ab. Ergänzend bieten moderne Außenkameras, die sich unkompliziert mit dem Smartphone verbinden lassen, eine flexible Möglichkeit, Ihr Grundstück auch unterwegs im Blick zu behalten. So

sind Sie stets gut informiert und können Ihr Zuhause beruhigt verlassen.

Mehr Sicherheit für Haustüren und Fenster

Eine sichere Haustür beginnt mit der richtigen Verriegelung: Eine 3-Punkt-Verriegelung schließt die Tür nicht nur mittig, sondern zusätzlich oben und unten – ein wirksamer Schutz gegen unbefugtes Eindringen. Wie sicher eine Tür oder ein Fenster tatsächlich ist, hängt jedoch von verschiedenen Faktoren ab, wie Alter, Material und verbauter Sicherungstechnik. Besonders ältere Türen und Fenster aus Holz sind oft anfällig und lassen sich mit wenig Kraftaufwand überwinden. Für eine erhöhte Sicherheit gibt es zahlreiche Nachrüstmöglichkeiten.

Der Einbau abschließbarer Fenstergriffe erschwert das schnelle Öffnen eines Fensters, selbst wenn die Scheibe eingeschlagen wurde oder das Fenster in Kippstellung steht. Wer neu baut oder renoviert, sollte zudem auf Fenster setzen, die mindestens die Widerstandsklasse RC 2, besser noch RC 3 erfüllen – eine Empfehlung der Polizei für besseren Einbruchschutz. Investitionen in moderne Sicherungstechniken lohnen sich immer, um Haus und Familie optimal zu schützen.



SICHERHEITSGLAS
www.uniglas.net

Sicherheitstechnik wirkt!

Der Einbau von Sicherheitstechnik ist das beste Mittel gegen Einbrecher. Der zunehmende Einsatz von Sicherheitstechnik im Privatbereich führt dazu, dass immer mehr Einbrüche scheitern. Viele Versuche werden abgebrochen, weil Täter durch vorhandene Sicherungen aufgehalten oder abgeschreckt werden.

40,2%
2013

Die Fallzahlen der letzten 10 Jahre zeigen eindrucksvoll die Wirksamkeit präventiver Maßnahmen. Die Fälle, bei denen der Einbruch verhindert wurde, haben um 10% zugenommen.

Grafik: BHE • Quelle: Polizeiliche Kriminalstatistik 2023



BHE

Foto: D/D/BBE Bundesverband Sicherheitstechnik e.V.

SENSO SECURE
www.siegenia.com

SICHERE HAUSTÜREN
www.internorm.com

I-TEC SECURE
www.internorm.com

VSG – Robustheit und Einbruchschutz vereint

Wenn es um Sicherheit und Stabilität geht, ist Verbundsicherheitsglas (VSG) die ideale Wahl. Dieses spezielle Glas besteht aus mindestens zwei Scheiben, die durch eine elastische, reißfeste Folie aus Polyvinylbutyral (PVB) verbunden sind. Im Falle eines Glasbruchs bleiben die Splitter an der Folie haften, wodurch der Verbund intakt bleibt. Für Einbrecher wird es somit nahezu unmöglich, durch die beschädigte Scheibe zu greifen und das Fenster von innen zu entriegeln – ein effektiver Schutz für Ihr Zuhause.

Für Sicherheit und Komfort

Eine Alarmanlage vereint aktiven Einbruchschutz und smarte Technik in einem System. Mechatronik-Melder und Funk-Komponenten bieten zuverlässigen Schutz und maximale Flexibilität – ergänzt durch Draht-Melder bei Bedarf. Die Bedienung erfolgt komfortabel per App, Funk-Türzylinder, Codeeingabe oder Fernbedienung, ideal für mehrere Nutzer. Per App behalten Sie jederzeit die Kontrolle:



HAUSTÜRSICHERHEIT

www.gugelfuss.de

Anstelle von herkömmlichen Sicherheitszapfen sorgen hochrobuste Klappen dafür, dass der Fensterflügel präzise mit dem Rahmen schließt und Einbrechern keine Angriffsfläche zum Aushebeln bietet.



Der serienmäßige 3-Punkt Sicherheits-Türverschluss besteht aus einem Riegel mit Falle mit zwei zusätzlichen Massivriegeln. Ein verdeckt liegendes Schließblech in Silber rundet das Gesamtpaket ab.

Überwachungskameras liefern Live-Bilder und Aufzeichnungen, Licht und Rolläden lassen sich zur Anwesenheitssimulation steuern. Fenster- und Türsensoren stoppen Einbrecher schon beim ersten Versuch. Für ein sicheres Zuhause, das sich nahtlos in Ihren Alltag einfügt.

ALARMANLAGE
www.abus.com

RUKU
TORE + TÜREN

Charakter zeigen



Machen Sie mehr aus Ihrem Haus: mit individuellem Design und Qualität made in Germany. Besuchen Sie unsere Ausstellung in Illertissen. Dietenheimer Str. 43, 89257 Illertissen Telefon 07303/1730

www.ruku.info





Außergewöhnliche Architektur

Extravagant – Unikat für ein Leben, wo andere Urlaub machen

Ein Haus auf mittlerer Anhöhe über dem Bodensee, der Blick reicht über den ruhig und anmutig liegenden See bis an das andere Ufer, die Alpen sind nahe. An solchen ungewöhnlich anmutigen Orten findet man oft Hotels oder Ferienanlagen. Auf einem solchen Grundstück wollte der Bauherr sein bis ins kleinste Detail selbst geplantes Holzfertigehaus stellen lassen, von einem Baupartner, der seine Entwürfe mit ihm ge-

meinsam professionell abrunden und umsetzen würde. Er wollte dort leben, wo andere sich kurz erholen gehen.

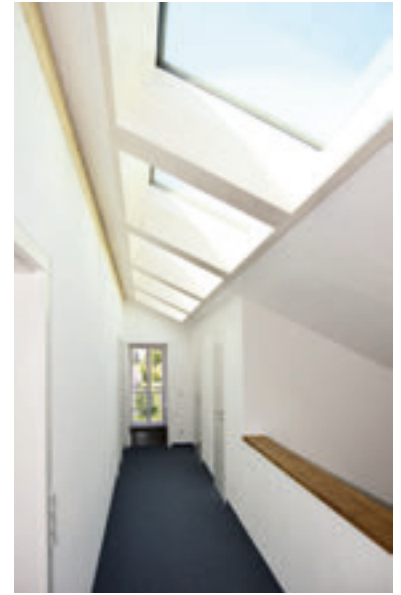
Lehner Haus: spezialisiert auf den Bau von individuellen Häusern

„Die Planung hatte ich nach vielen Monaten ganz und gar fertig entwickelt – und dann bin ich einfach mal in den Vertrieb zu Lehner Haus gegangen“, sagt der Bauherr. „Ich

wusste schon, dass mein Entwurf ziemlich aus der Reihe fällt, aber ein guter Fertigehausbauer muss so eine Idee auch umsetzen können. Das eine war die ausgefallene Architektur, wobei, wenn man genauer hinsieht, ist alles sehr praktisch konstruiert, außer der Gaube, aber diese Optik in der Form eines Holzbilderrahmens sollte auf jeden Fall gebaut werden. Ich wollte viel Licht im Haus, bodentiefe Fenster, besondere

Türen mit verdeckten Bändern. Das andere war die Technik: Ich hatte Lichtbänder vorgesehen für das gesamte Dachgeschoss, einen Aufzug – dafür ist alles schon vorbereitet – und eine automatische Lüftungsanlage, besonders für die wärmeren Tage hier oben. Bei Hitze bringt das einfache Lüften durch die Fenster oder mit offener Terrassentür meistens gar nichts mehr.“
Lehner Haus ist spezialisiert auf den Bau von





individuellen Häusern in jeder Größe und sei die Architektur auch noch so ausgefallen. Der Fachberater und der Bauherr einigten sich relativ schnell über einen weiteren gemeinsamen Entwurf. „Das Preis-Leistungs-Verhältnis war in Ordnung, wir sind uns da dann einig geworden“, sagt der Bauherr. „Und Lehner hat seine Zusagen eingehalten: einen doch passablen Fixpreis und die vereinbarte Bauzeit. Das ging schnell und hat alles gut gepasst.“ Heute lebt der Bauherr in genau dem Haus, das er sich vorgestellt und das er so auch geplant hatte. „Hier steht

heute exakt das Haus, was mir auch vorschwebte – und das betrifft auch die Qualität“, sagt der Bauherr. „Alle Materialien sind sehr solide und die Verarbeitung ist ausgezeichnet. Das habe ich erwartet.“



Informationen:
Lehner Haus GmbH
 Aufhausener Straße 29-33
 89520 Heidenheim, Tel. 07321 9670-0
www.lehner-haus.de, blog.Lehner-Haus.de



Eckdaten Homestory 733®

Haustyp:	Unikat, Einfamilienhaus
Bauweise:	Holzständerbauweise; ökologisch, diffusionsoffen; Brandschutz F90, Ø U-Wert 0,13
Dachform:	Satteldach, versetzt: 20, 27 Grad
Nutzfläche:	Gesamt rd. 365 m ²
Energiebedarf:	Jahresheizwärmebedarf (kWh/m ² a) 50,01 Jahresprimärenergiebedarf (kWh/m ² a) max.: 50,01 tats.: 40,4
Haustechnik:	Wärmepumpe



Maßgeschneiderte Wohnoase

Ein wahres Juwel – bis ins Detail nach den Wünschen der Baufamilie geplant

Grundlage dieses Familienhauses war das Beispielhaus Kitzlinger Kids. Bereits in der Entwurfsphase wurden die Ideen der jungen Baufamilie so eingearbeitet, dass ihr persönliches und individuelles Traumhaus entstanden ist.

Vorstellungen individuell geplant

Durch den geschickt als Überdachung eingebundenen Carport gelangen Bewohner und Besucher trockenen Fußes ins Haus. Für

Jacken und Schuhe liegt die Garderobe sehr praktisch gleich neben der Diele. Diese führt weiter zum Lieblingsraum – dem über 45 m² großen und offenen Koch-Ess-Wohnbereich. Ein mittig zwischen Essen und Wohnen platzierter Kaminofen trennt die beiden Räume optisch. Die dabei integrierte Fernsehcke ist ein weiteres spannendes Detail. Eine großzügige Hebe-Schiebe-Anlage im Wohnzimmer lädt an sonnigen Tagen zum Grillen und Relaxen auf die Holz-Terrasse ein.

Draußen spielende Kinder stets im Blick haben oder Besucher kommen sehen, das bietet die Panoramaeckverglasung in der Küche. Ein Arbeitszimmer und das Duschbad runden das großzügige Raumkonzept des Erdgeschosses ab.

Die herrliche Podesttreppe aus keilgezinkter Eiche in Faltwerkoptik führt ins Dachgeschoss. Ein breites Fensterband belichtet dabei Treppenhaus und Galerie. Brüstungswand und -geländer rahmen das Treppen-

auge im Galeriebereich ein. So entstand eine kleine Lesecke zum Schmökern in Zeitschriften oder Lesen der Lieblingslektüre.

Reichlich Platz für die Familie

Im Dachgeschoss bieten drei Kinderzimmer mit jeweils nahezu 14 m² üppig Platz für die Kinder. Das Elternschlafzimmer im dritten Giebel besticht durch die zusätzliche Raumhöhe des Querbaus. Eine L-förmige Wand im Wellnessbereich trennt die bodenebene





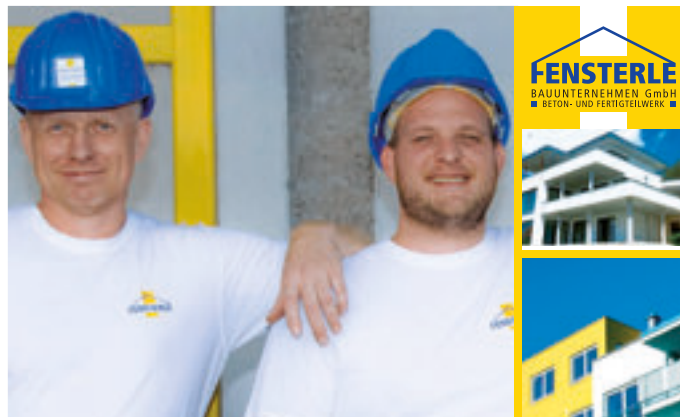
Dusche und ist gleichzeitig Installationswand für die beiden Waschbecken. Als überaus praktisch erweist sich die integrierte Shampooische.

Für viel Licht sorgen bodentiefe Fenster im Dachgeschoss; der integrierte Kämpfer dient als Absturzsicherung. Die Mischfassade aus weißem Putz und einer Holzverschalung in

Dura Patina im Farbton Lavagrau ist ein besonderer Blickfang im Wohngebiet.

Das Wohnhaus ist voll unterkellert. Neben dem Technikraum gibt es einen Lagerraum und einen fast 45 m² großen Hobbyraum. Eine maßgeschneiderte Wohnoase also, in der sich die Baufamilie rundum wohlfühlt.

www.kitzlinger.de



Bauen liegt uns im Blut.

Häuser massiv, schlüsselfertig, ökologisch, individuell zum Festpreis.



TREPPEN AUS MEISTERHAND

SEIT 1975



  @treppenzentrum

ERLEBEN SIE UNSERE AUSSTELLUNG
Digital unter treppenzentrum.de
Live in Neusäß-Vogelsang



Treppenzentrum Schmid GmbH | Gessertshausener Str. 4 (direkt an der B300)
86356 Neusäß-Vogelsang | Telefon 0821 / 480 59-0 | mail@treppenzentrum.de



Hochmoderne Formsprache

Spezielles Design – ein Spiel mit aufregenden, geometrischen Formen

Die Architektur des Hauses von Familie Abendroth ist ein absoluter Blickfang, der eine außergewöhnliche Formsprache spricht – hochmodern und rundum in der Wirkung durchdacht mit seinen Rücksprüngen und der Anordnung von Fenstern und Türen. Das Flachdach sowie die Fassade in schlicht-puristischem Weiß mit den anthrazit-farbenen Absetzungen ergänzen das Gesamtbild perfekt. Ein stilbewusster Eigen-

heimraum auf über 235 m² Wohnfläche mit fünf Schlafräumen.

Durchdachte Raumanordnung im Erdgeschoss

Haus Abendroth wurde in eingeschossiger Bauweise als Staffelgeschoss von BAUMEISTER-HAUS umgesetzt. Im Erdgeschoss mit fast 160 m² Wohnfläche überzeugen die Räumlichkeiten nicht nur durch ihre Groß-

zügigkeit, sondern auch durch ihre ausgefeilte Anordnung. So erreicht man über die zentrale Diele einen Nebenflur, von dem aus man, abgetrennt vom Wohnbereich, in den Hauswirtschaftsraum, den Technikraum sowie in den Abstellraum gelangt. Der Wohn-/Essbereich dominiert den hinteren rechten Teil des Hauses. Hier sorgen große Terrassentüren für viel Tageslicht. Auch in der offenen Küche genießt man dank der

Eckfenster einen hervorragenden Ausblick. An die Küche angeschlossen ist ein abtrennbarer Vorratsraum und auch an den direkten Weg zur Diele sowie zum Gäste-WC wurde hier gedacht. An das Wohnzimmer schließt sich das Arbeitszimmer an, durch das man auch das ruhig gelegene Gästezimmer erreicht. Beide Räume verfügen über mehr als 16 m² Platz.

Viel Privatsphäre mit Dachterrasse

Das Obergeschoss von Haus Abendroth bietet der Familie auf rund 106 m² Wohnfläche großzügige Privaträume. Hier gelangt man über die zentral gelegene Galerie in drei etwa gleich große Kinderzimmer, ein weiteres Arbeitszimmer, ein Bad mit Badewanne sowie Dusche und in das Elternschlafzimmer. Dieses verfügt über einen separaten Ankleidebereich sowie – dank der gestaffelten Bauweise – über eine attraktive, überdachte Dachterrasse.

Die Haustechnik überzeugt mit einer Luft-Wasser-Wärmepumpe in Verbindung mit einem Solarpaket und einer Fußbodenheizung. Alle Energiestandards sind auf Kundenwunsch möglich.

www.baumeister-haus.de





**HIER
KÖNNTE
IHRE WERBUNG
STEHEN!**

Interessiert? Dann senden Sie uns eine E-Mail an: info@regional-bauen.de



Sanierung von Feuchtigkeitsschäden



Schimmelpilzsanierung



Bauwerksabdichtung

Wir sind Ihr Spezialist für Bau- und Sanierungsvorhaben sowie Werterhaltung von Gebäuden. Qualität, Zuverlässigkeit und Kundenzufriedenheit stehen bei uns an erster Stelle.

- Beratung und Analyse
- Sanierung durch Fachbetrieb mit TÜV/Getifix-Kennnisprüfung

- Schimmelpilzsanierung
- Wärmedämmung
- Balkoninstandsetzung
- Bauwerksabdichtung

Gayer Stuck • Dossenberger Str. 7, 89561 Dischingen • Fon 07327 / 6854
Fax 07327 / 6853 • www.getifix.de/gayer • info@gayer-stuck.de





Die knallgelben Gondeln, die 2000 auf der Expo in Hannover für Furore sorgten und vom Bergsteiger Reinhold Messner als „Erlebnisbahn“ bezeichnet wurden, schweben seit Dezember 2001 zum Gipfel des Belchens mitten im Naturpark Südschwarzwald. Die Talstation der Seilbahn ist unmittelbar am Belchenhotel Jägerstüble & Spa angesiedelt. Der Neubau fügt sich harmonisch in die umgebende Natur ein und bietet Hotelgästen einen Ort der Ruhe und Erholung mit atemberaubenden Ausblicken.

Mit Hang zum Design

SCHWARZWÄLDER – Design zieht ein im Belchenhotel

Mit 1.414,2 Metern thront der Belchen über dem Münstertal. Der Schwarzwald-Panoramaweg führt direkt am neuen Holzbau für das Belchenhotel Jägerstüble & Spa vorbei. Dieses architektonische Highlight wurde von SCHWARZWÄLDER sowohl entworfen als auch unter strengen Auflagen mitten im Naturschutzgebiet errichtet.

Für die Hotelgäste wurde ein einzigartiger Naturpool angelegt, der ausschließlich mit Regenwasser gefüllt wird und durch natürliche Pflanzen gereinigt wird. Neben den

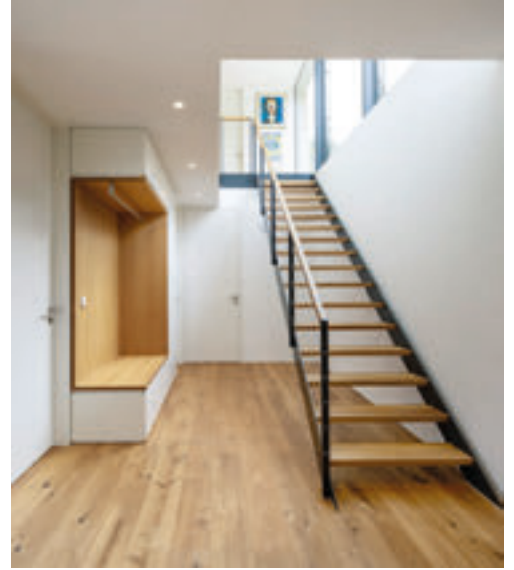
beiden Betriebswohnungen – eine Einliegerwohnung im Untergeschoss mit 32,50 m² sowie eine Komfortwohnung mit 132 m² im Obergeschoss – bietet das Gebäude auch einen Fitness- und Yogaraum im Erdgeschoss, von denen aus die Gäste einen atemberaubenden Panoramablick über die Schwarzwaldlandschaft genießen können. Das begrünte Flachdach – eine Seltenheit im Schwarzwald – wurde mit einer 20,44 kWp Solaranlage genehmigt. Die Entwässerung ist nahtlos in die Fassade integriert und

unterstreicht die schlichte Eleganz des Gebäudes.

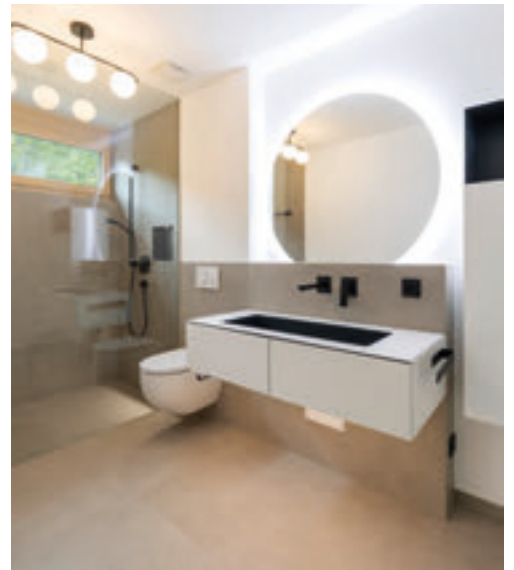
Die Zusammenarbeit mit den Gemeinden Schönenberg und Aitern, auf deren Gemarkung das Gebäude steht, sowie der Baurechtsbehörde in Lörrach wird als äußerst positiv bewertet. Die gemeinsame Anstrengung hat zur Entstehung eines Bauwerks geführt, das sich harmonisch in die Natur einfügt und gleichzeitig höchste Ansprüche an Architektur und Nachhaltigkeit erfüllt.

www.schwarzwaelder-haus.de





Die Innenarchitektur des Schwarzwälder Hauses vereint zeitlosen Charme mit modernem Komfort. Die Küche fügt sich wie eine Skulptur harmonisch in den Raum ein. Warme Eichendielenböden und bodentiefe Fenster schaffen eine natürliche Atmosphäre, die wenig Dekoration benötigt. Schlichte, weiße Einbauschränke ersetzen Wände und bieten einen großzügigen Stauraum, während die klassische Ästhetik des Schwarzwälder Hauses durch ausgewählte Details betont wird.



Das Bad der Einliegerwohnung überzeugt durch seine durchdachte Gestaltung. Weiße Einbauschränke, großformatige Fliesen und schwarze Armaturen schaffen eine moderne und optisch vergrößerte Wirkung.





Kompakt, kubisch, puristisch

Moderne Eleganz trifft Nachhaltigkeit – Flachdachhaus mit Glasfassade

Das LUXHAUS Kundenhaus „Flachdach 132“ zeichnet sich durch sein modernes, kubisches Design mit einem kompakten Flachdach und einer beeindruckenden zweigeschossigen Glasfassade aus. Diese erlaubt sowohl uneingeschränkten Einblick als auch Ausblick und verleiht dem Haus eine erhabene Eleganz. Die weiß gehaltene Außenfassade wird durch anthrazitfarbene Fensterakzente und einen raffiniert integrierten Terrassenpavillon ergänzt, der die klaren Linien & Strukturen des Hauses aufgreift.

So chic und cool kann moderne Wohnlichkeit sein

Im Inneren überzeugt das Haus durch eine Kombination aus hochwertigen Materialien und einer durchdachten Raumaufteilung. Naturtöne und weiße Elemente sorgen für eine Atmosphäre der Ruhe und Eleganz, ergänzt durch gezielt platzierte Kunstobjekte, die lebendige Farbakzente setzen. Der offen gestaltete und lichtdurchflutete Wohnbereich umfasst eine großzügige Inselküche

und einen repräsentativen Essplatz, der von der doppelgeschossigen Verglasung besonders profitiert.

Der private Bereich des Hauses ist ebenso beeindruckend: Eine gerade, hinter der Glasfassade verlaufende Treppe führt in das Obergeschoss, wo sich neben einem Kinderzimmer, einem Hauswirtschaftsraum und einem weiteren WC ein großzügiges Schlafzimmer befindet. Dieses geht nahtlos in ein luxuriöses Wellnessbad und eine geräumige Ankleide über, wobei besonders auf akus-

tische Privatsphäre und funktionale Raumzuordnung geachtet wurde.

Technisch ist das Haus selbstverständlich auf dem neuesten Stand: Eine Luft-Wasser-Wärmepumpe in Kombination mit einer Fußbodenheizung sorgt für effiziente und angenehme Wärme, während eine zentrale Lüftungsanlage mit Wärmerückgewinnung für optimale Raumluftverhältnisse sorgt.

Insgesamt bildet das Haus eine perfekte Symbiose aus modernem Design, Funktionalität und umweltbewusster Technik. Es ist eine herausragende Wahl für Bauherren, die Wert auf Stil, Komfort und Nachhaltigkeit legen.

LUXHAUS bringt umfassende Erfahrung aus über 20.000 individuell geplanten Architektenhäusern aus Holz mit, die ausschließlich am Standort Georgensgmünd in Deutschland gefertigt werden. Jedes dieser Häuser ist nicht nur aufgrund seiner individuellen Planung einzigartig, sondern auch durch die innovative Climatic-Wand-Technologie, die Maßstäbe in Flexibilität und Wohngesundheit setzt.

Erleben Sie das einzigartige Wohlfühlklima der Häuser selbst in einem der sieben Musterhäuser und lassen Sie sich live von der besonderen Atmosphäre überzeugen.

www.luxhaus.de



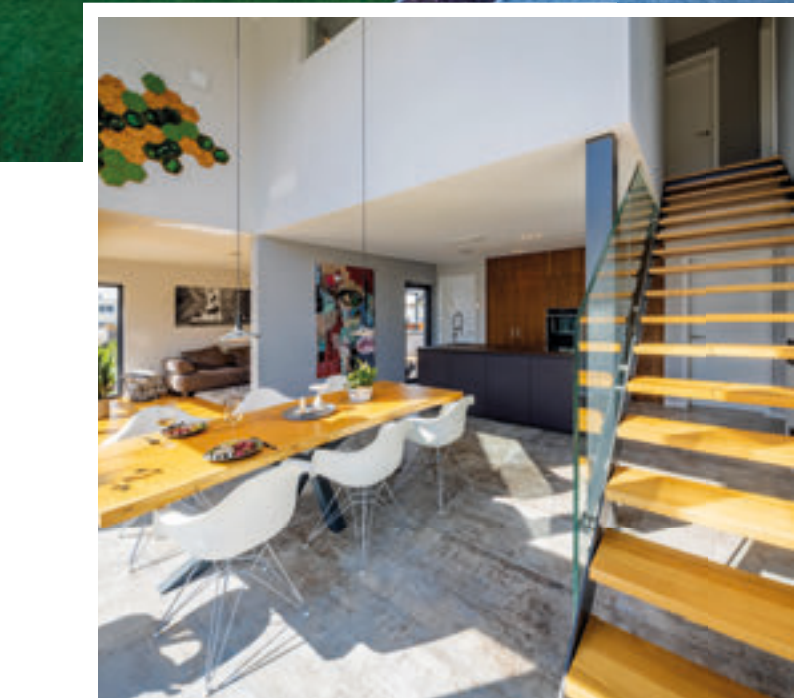


Individuelle Grundrissplanung

Ökologische Holzbauweise

Regionale Betreuung vor Ort

www.talbau-haus.de



www.ott-garagen.de

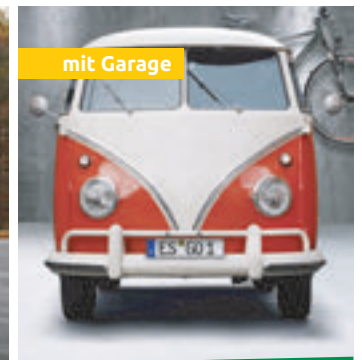


Ihr bestes Stück..

ohne Garage



mit Garage

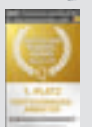


Jetzt Garage kostenlos probeparken!
In der größten Garagen- und Carport-
ausstellung Deutschlands.

365 Tage im Jahr für Sie geöffnet.



Gebrüder Ott Betonwerke GmbH & Co.KG
Max-Eyth-Straße 50 • 72622 Nürtingen
07022/4004-131 • info@ott-garagen.de





VORHER



NACHHER



Domizil in bester Lage

Hinterhofbrache wird beeindruckendes Musterbeispiel für Nachverdichtung

Viele Jahre hatte das Ehepaar Engelhardt, Lehrerin und Baufritz-Architekt, mit ihren mittlerweile erwachsenen Kindern auf dem Land gelebt. Mit dem Auszug der Kinder war es Zeit für eine neue Lebensphase – und damit die Suche nach einem geeigneten Grundstück. Mitten im städtischen Leben und dazu mit Ausblick wollten die beiden künftig wohnen. So unmöglich es scheint: Es fand sich, zugegeben als sehr verwilderter Hinterhof, ein passendes Grundstück, jedoch verknüpft mit Bedingungen. Benachbart befindet sich eine Sprachschule. Entsprechend kritisch und zudem ruhebedürftig stand der Vorbesitzer des knapp bemessenen Grundstücks einem Bauvorhaben gegenüber. Die schnelle Montage dank der Baufritz-Elementbauweise, mit entsprechend minimaler Belastung für die Nachbarschaft, war für das Ehepaar Engelhardt entscheidend, um den Zuschlag für das preislich akzeptable Grundstück in hoch attraktiver Lage mitten in der Altstadt zu erhalten. Sieht man den wunderschönen Neubau in Laufweite zu Theater, Restaurants, Kneipen und Grünanlagen heute, fragt man sich, wie man diese tolle Chance auf ein Bau-

grundstück hatte übersehen können. Gebaut werden durfte jedoch nur in den Schulferien. Innerhalb von drei Tagen haben die Baufritz-Kollegen montiert.

Innerhalb kürzester Zeit mitten ins städtische Leben gebaut

Das Einfamilienhaus mit rund 220 qm Wohnfläche und insgesamt drei Etagen ist zwischen eine bestehende Bebauung montiert worden, mit besonderem Geschick und beruhigender Erfahrung der Baufritz-Monteur: An drei Seiten ist das Erdgeschoss direkt bebaut. Durch das Bauen auf verhältnismäßig kleiner Fläche nach oben ergeben sich überraschende Aus- und Weitblicke. Geplant für ein bzw. zwei Wohneinheiten, wird der mustergültig nachverdichtete Neubau aktuell teilweise für Wohnen, teilweise als Büro für den Bauherrn genutzt.

Obwohl neu, fügt sich das Gebäude ausgesprochen harmonisch in die gewachsene Umgebung ein. Zur Straße hin bodentief verglast, erlaubt das Erdgeschoss den Blick ins Büro des Architekten. Die Fassade ist hier verputzt, teilweise mit Schiefer verkleidet, wie es der Region und den benachbarten

Häusern entspricht. Die oberen beiden Etagen mit der großen Pfosten-Riegel-Fassade ergeben lichtdurchflutete Räume und scheinen zugleich mit dem städtischen Gefüge zu verschmelzen. Die Eingangsseite ist im Obergeschoss mit einer senkrechten Holzschalung in Lärche verkleidet. Sichtschutz bieten Holzlamellen. Die Fenster dahinter lassen sich öffnen. Das Dachgeschoss schließt mit einem Satteldach ab, wobei das Schlafzimmer im Dachgeschoss ein Flachdach erhalten hat. Ein Lichtband zieht sich über die gesamte Hauslänge, für freien Blick über die Dächer ohne Einblicke. Auch in den neu entstandenen Innenhof auf Höhe des Obergeschosses, mit einem teilweise darüber liegenden Balkon auf Höhe des Dachgeschosses, fallen keine neugierigen Blicke: dank Elementen aus Kanthölzern als Sichtschutzzaun.

Ausreichend Licht zwischen den ganzen Altsdadhäusern

Es gibt jede Menge Licht: mit Festverglasungen, einer riesigen Glasfront vor dem Wohnbereich, den Lichtbändern sowie dem kompletten Blick über die Dächer der Stadt, vom Turm des benachbarten Schlosses bis

zum Kirchturm. Denn die Nachbarbebauung ist niedriger. Deshalb sind im Ober- und Dachgeschoss große Glasfronten möglich, wie die Dachterrasse auf einem Teil des Erdgeschosses völlig uneinsehbar. Als besonderes Highlight des Hauses erweitert sie im Obergeschoss die Sitzmöglichkeit des Esszimmers nach draußen. Die Pfosten-Riegel-Fassade mit Glasfront an der Vorderseite des Erdgeschosses sorgt für viel Licht im Bürobereich und hat ein charmantes Detail: das kleine Fenster für den Postboten.

Das eigene Traumhaus planen

Architekt Oliver Engelhardt liebt es, in den Pausen mit Sprachschülern und Nachbarn im Gespräch zu sein. Die Gewohnheiten des täglichen Lebens hat er mit seiner Frau intensiv hinterfragt und in der Planung berücksichtigt. Auf der Ebene des Eingangs im Erdgeschoss befinden sich außer seinem Arbeitsraum auch Archiv, Technikraum und ein WC. Durch die Garage begehbar ist ein separater Raum für Fahrräder und Mülltrennung. Weil die Grundschullehrerin mittags nach Hause kommt und dann gerne etwas zu essen macht, befindet sich ihr Büro auf



der Ebene des offenen Koch- & Essbereichs mit dem behaglichen Sitzfenster, außerdem ein Gästezimmer mit WC plus Dusche. Gerne genutzt wird in der kälteren Jahreszeit der Kaminofen. Auch das ist gut durchdacht: Über die schlichte und geradlinige Eichenholz-Treppe erreicht man das Dachgeschoss, wo die wohlige Wärme gegen Abend ankommt, wenn das Ehepaar Feierabend macht. Eine kleine Galerie umschließt hier das Ofenrohr. Bewusst befindet sich der Wohnbereich hier oben, direkt neben dem Schlafzimmer mit Ankleide, Badezimmer, einer Sauna & Ruhe-raum unter dem Dach. Über eine komfortable Leiter gelangt man in diese gemütlich gepolsterte Lounge, in der der Architekt auch gerne einmal die Mittagsauszeit verbringt. Wohnzimmer und Schlafzimmer bieten Zu-gang zum Balkon.

Urlauberinnerungen fließen ein

Sichtbare Pfetten und Stützen, Pfosten-Riegel-Konstruktionen und Fenster sind im Innenbereich in Telegrau gestrichen und unterstreichen damit die Klarheit des Farbkonzepts, die große weiße Schrankfront in der Küche, die weiße Treppenbrüstung oder die graugrüne Kücheninsel etwa. Auch das Valser Quarzit, ein Naturstein aus Graubün-

den, hat diesen leichten grünen Schimmer und findet sich mit seinem wunderschönen Glimmen bei Sonneneinfall auf dem Badezimmerboden, in der Dusche und auch unten im Eingangsbereich. Ursprungsidee für den bezaubernden Grünton war jedoch ein markant geschreinerter Stuhl, ein Feriensouvenir, und wie der Esstisch aus dem Bregenzerwald stammend. Überhaupt, die Berge... Zur Coburger Hütte haben die Engelhardts eine enge Verbindung. Davon zeugt eine eigens angefertigte Fototapete im Bad. Und in den Tapeten des Schlafzimmers sind Öztaler Bergheu und Rosenblätter enthalten. Auch Eichenholz ist Bestandteil des Interiors. Die Polster beim Esstisch und der Stoff für die Lounge der Sauna neben dem Badezimmer kommen vom Loden-Fabrikanten aus der Steiermark. www.baufritz.com

„Hätte ich konventionell bauen wollen, hätten wir das Grundstück nie bekommen. Voraussetzung war, so leise und schnell wie möglich zu bauen. Da kam nur Baufritz mit der bewährten Fertigbauweise in Holz in Frage.“



INDIVIDUELL GEPLANT, NACHHALTIG GEBAUT



AUSGEZEICHNET BAUEN

Alle WEISS-Häuser werden individuell geplant und in unserem Plusenergiewerk in Oberrot bei Schwäbisch Hall gefertigt. Für Ihr Traumhaus bieten wir eine Nachhaltigkeits-Zertifizierung nach QNG mit eigenen Auditoren an. Wir beraten Sie gerne zu Ihren Möglichkeiten.

MEHR INFOS UNTER
WWW.FERTIGHAUS-WEISS.DE



Wenn Sie mit uns bauen liegt der Vorteil bei Ihnen.



- Ein- oder Zweifamilienhäuser
- Umbauten/Altbausanierungen
- Passivhäuser
- nach aktuellen KfW-Richtlinien
- Ziegelbauweise schlüsselfertig

Unser Ausstellungshaus – Wohnen zum Anfassen!

Jeden Sonntag 11.00 - 16.30 Uhr
Montag - Donnerstag 8.00 - 18.00 Uhr
Freitag 8.00 - 14.00 Uhr

pro:cas**a**
baubetreuung gmbh

...massiv bauen,
schlüsselfertig
zum Festpreis?

Philippsstrasse 10 · 88 436 Oberessendorf
Im Hausbauzentrum Oberessendorf an der B30.
Tel.: 0 73 55 - 93 17 45 · Fax.: 0 73 55 - 93 17 37
Mail: info@pro-casa-bau.de · www.pro-casa-bau.de



Aufstockung in Holzbauweise

Modernes Design und nachhaltige Technik

Der moderne Holzbau: ein echter Problemlöser bei Wohnraummangel. Vor allem in Ballungsräumen fehlt es an Wohnraum. Städte können oft nur in geringem Umfang wachsen. Nachverdichtung ist hier die einzige Lösung. So können vorhandene Gebäude mit zusätzlichen Stockwerken aufgestockt werden, wie in diesem Beispiel der Firma HolzHaus Bonndorf GmbH in Freiburg gezeigt. Das vorhandene, ungenutzte Dachgeschoss der Garage wurde durch zwei Stockwerke in natürlicher, zertifizierter Holzrahmenbauweise ersetzt; entstanden sind durch die nachhaltige Modernisierung 150 qm zusätzliche Wohnfläche (5 Zimmer) mit einem angenehmen, wohngesunden Raumklima.

Die neugestaltete Fassade präsentiert sich mit einer waagrecht, geschlossenen Rhombusschalung aus gehobelter Weißtanne. Durch die Vorvergrauung erhält das Holz eine edle, zeitlose Optik, die sowohl modern als auch pflegeleicht ist.

Um höchsten Wohnkomfort und Energieeffizienz zu gewährleisten, wurden Holz-Alu-Fenster mit 3-fach-Verglasung eingebaut. Ihre anthrazitfarbenen Rahmen verleihen

der Fassade ein elegantes Erscheinungsbild und schaffen ein harmonisches Zusammenspiel mit der Holzverkleidung.

Elektrisch betriebene Rollläden & Raffstores mit CDL-Lamellen bieten optimalen Schutz vor Sonne und unerwünschten Einblicken.

Im Innenbereich setzt ein großzügiger Koch- und Essbereich besondere Akzente und bildet den kommunikativen Mittelpunkt im neuen Wohnraum. Clever und unscheinbar im Raum integriert wurde die weiße Abstellkammer, die viel zusätzlichen Stauraum bietet. Der Boden ist mit hochwertigem Landhausdielenparkett aus Eiche ausgelegt, das Wärme und Natürlichkeit ausstrahlt. Die Wände wurden mit feinem Putz gestaltet, was den Räumen ein edles und zugleich wohlliches Ambiente verleiht.

Ein neu verglastes Treppenhaus schafft eine elegante Verbindung zwischen altem und neuem Gebäude. Eine halbgewendelte Treppe aus massivem Eichenholz verbindet die neu geschaffenen Ebenen stilvoll. Die handwerklich präzise ausgeführte Konstruktion fügt sich nahtlos in das Raumkonzept ein und unterstreicht den natürlichen Charakter des Hauses.



VORHER

Fotos: HolzHaus Bonndorf



Gelungene Aufstockung

Für eine nachhaltige Beheizung kommt eine innovative Kombination aus Photovoltaikanlage, Luft/Wasser-Wärmepumpe und Fußbodenheizung zum Einsatz. Diese sorgt für ein angenehmes Raumklima und reduziert gleichzeitig den ökologischen Fußabdruck. Das neue Flachdach wurde mit einer langlebigen Alu-Abdichtung ausgestattet. Ein weiteres Highlight ist die großzügige

Loggia. Der Terrassenboden aus Thermo-Kiefer und das moderne Geländer aus Flachstahl verleihen dem Dachbereich einen einzigartigen Charakter und laden zum Verweilen ein. Das Erdgeschoss beherbergt eine bestehende Garage, die nahtlos in das Gesamtkonzept integriert wurde.

Das Ergebnis: ein modernes, energieeffizientes Zuhause, das durch Ästhetik, Funktionalität und Nachhaltigkeit überzeugt.

www.holzhaus.com



Anzeige

An advertisement for Fuchs-Treppen. It features a large, detailed image of a staircase with wooden steps and a metal railing, leading up towards a large, realistic image of the moon in a dark blue sky. The text 'TRAUMHAFTRE TREPPEN...' is written in a glowing blue font. Below it, smaller text reads: '... mit dem Fuchs-Hybrid-System®, der Patentlösung im Trittschallschutz'. In the bottom right corner, the logo for FUCHS-TREPPEN is displayed, along with the website address 'www.fuchs-treppen.de'.



Alle 4 Fotos: KNECHT Kellerbau

Präzisionsarbeit: Der Original Lichtfluter wird von KNECHT Kellerbau im Werk vorgefertigt und auf der Baustelle exakt eingesetzt.



LICHTFLUTER-EINBAU
www.knecht-kellerbau.de



LICHTFLUTER
www.knecht-kellerbau.de



Lichtblick im Keller

Vom Kartoffelkeller zum Wohntraum: Moderne Kellergestaltung mit Tageslicht

In der Vergangenheit war der Keller vor allem eins: ein kühler, feuchter Lagerplatz – ideal für Kartoffeln und Vorräte. Heute denken Baufamilien anders. Wohnlichkeit ist auch im Untergeschoss gefragt, erklärt Bernd Hetzer von der Gütegemeinschaft Fertiggeller (GÜF): „Mehr als 90 Prozent der Keller werden heutzutage zumindest teilweise als Wohnraum genutzt. Tageslicht spielt dabei eine entscheidende Rolle, denn es macht den Keller zu einem einladenden Lebensraum.“

Fertiggeller: Präzision & Komfort

Moderne Fertiggeller werden in Werkshallen aus wasserundurchlässigem WU-Beton vorgefertigt und innerhalb weniger Tage vor Ort montiert. Sie bilden eine stabile Basis für das gesamte Haus und sind ein sinnvolles Fundament auch für Fertighäuser. Jeder Fer-

tiggeller wird individuell geplant, um optimale Bedingungen für Wohnraum, Frischluft und Tageslicht zu schaffen. Dabei sorgen hochwertige Wärmedämmung und komfortable Deckenhöhen für ein angenehmes Wohnklima.

Die Gestaltungsmöglichkeiten sind vielfältig: Ob Arbeitszimmer, Kinderzimmer oder Wellness-Oase – ein moderner Keller erweitert die Wohnfläche und entlastet die oberen Stockwerke. „Ein gut geplanter Keller bietet Flexibilität und wertet das gesamte Haus auf“, so Hetzer, Vertriebsleiter beim GÜF-Mitglied Knecht Kellerbau.

Tageslicht: Ideen für helle Räume unter der Erde

Die Herausforderung, Licht in ein unterirdisches Geschoss zu bringen, wurde mit

innovativen Lösungen gemeistert. Je nach Grundstückssituation stehen verschiedene Optionen zur Verfügung:

Mit **Lichthöfen** verwandeln Sie Kellerfenster in Lichtquellen. Ob bepflanzte Beete oder kleine Terrassen – diese stilvollen Gestaltungselemente lassen reichlich Tageslicht ins Untergeschoss strömen. Neben der praktischen Funktion schaffen Lichthöfe eine charmante Verbindung zwischen Innen- und Außenbereich und tragen zu einer hellen, freundlichen Atmosphäre im Keller bei. Ideal für Wohnräume mit natürlichem Flair!

Mit dem innovativen „**Lichtfluter**“ von Knecht holen Sie maximal viel Tageslicht in Ihr Untergeschoss – selbst bei Grundstücken ohne Hanglage. Dieses clevere System leitet Licht von oben tief in den Keller und sorgt so für helle, wohnliche Räume mit einer einzigarti-

gen Atmosphäre. Ob für ein Arbeitszimmer, eine Wohlfühloase oder ein Hobbyraum: Der Lichtfluter verwandelt das Souterrain in einen einladenden Wohnbereich. Besonderes Highlight: er kann zum Lüften ganz einfach per Smartphone-App geöffnet werden. Diese Kombination aus Funktionalität und moderner Technologie macht ihn zur idealen Wahl für alle, die Wert auf Komfort und Wohnqualität legen. Mit dem Lichtfluter setzen Sie auf eine zukunftsweisende Lösung, die Tageslicht und Frischluft ins Untergeschoss bringt.

Mit **SafelLight** präsentiert Glatthaar Keller eine ziemlich neue Lösung, um Tageslicht auf außergewöhnliche Weise in den Keller zu bringen. Das innovative System integriert Glasböden in Terrassen oder andere Außenbereiche des Hauses. So gelangt Sonnenlicht ungehindert von oben in darunterliegende



Foto: GÜF/Glatthaar Keller

SAFELIGHT
www.glatthaar.com



Foto: GÜF/KAMPA/Knecht Kellerbau

LICHTBAND
www.knecht-kellerbau.de

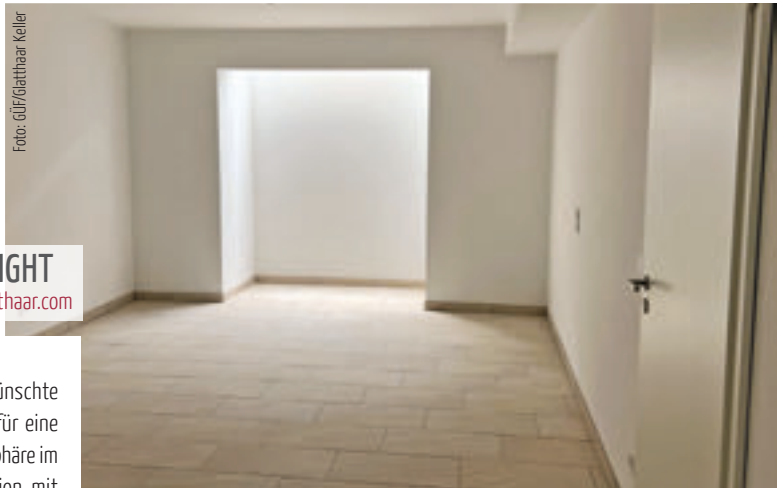


Foto: GÜF/Glatthaar Keller

Räume – und schafft eine helle, freundliche Atmosphäre im Untergeschoss. Ob als Essplatz, gemütliche Wohnzimmerecke oder stilvolles Atelier: Der lichtdurchflutete Bereich unter dem Glasboden wird zu einem Highlight Ihres Zuhauses. Neben der Funktionalität punktet SafelLight mit modernem Design und nahtloser Integration in die Architektur.

Lichtbänder sind schmale Fenster, die direkt unter der Kellerdecke installiert werden und auf elegante Weise Tageslicht in die Räume bringen. Je nach gewähltem Fenstertyp bieten sie zudem die Möglichkeit zur Belüftung, sodass Ihr Keller nicht nur heller, sondern auch angenehm frisch wird.

Lichtschächte sind eine klassische und vielseitige Lösung, um Tageslicht in den Keller zu bringen. Dank individueller Größenanpas-

sung lassen sie genau die gewünschte Menge Licht einfallen und sorgen für eine funktionale sowie wohnliche Atmosphäre im Untergeschoss. Eine zeitlose Option mit flexibler Gestaltung!

Fachplanung für langlebige Qualität

Ob innovative Lichtsysteme oder klassische Lösungen: Fachgerechte Planung und Ausführung durch zertifizierte Spezialisten sind unverzichtbar. Unternehmen mit dem RAL-Gütezeichen „Fertigkeller“ garantieren optimale Statik, Wärmedämmung und Langlebigkeit. Ein durchdacht geplanter Keller ist nicht nur ein Plus für die Wohnfläche, sondern auch eine Investition in Komfort und Lebensqualität – und zwar vom Keller bis unters Dach.



Foto: GÜF/MB Effizienzkeller

LICHTSCHACHT
www.mb-keller.de

Anzeige

BODEN-PLATTE + KELLER



KNECHT
Fertigteilkeller

WERTE FÜRS LEBEN

KNECHT Kellerbau GmbH
Tel.: +49 (0) 7123 944 0
Mail: info@knecht.de

www.knecht-kellerbau.de

Stellen Sie Ihr Haus auf ein solides Fundament und bauen Sie auf die kompromisslose Markenqualität von Knecht. Wir sind Ihr starker Partner in Sachen Fertigteilkeller und Bodenplatten – Deutschlands erfahrenster Spezialist seit 55 Jahren.



Fotos: Westerhoff

SAUNAHAUS KUBUS F20-2
www.blockhaus-westerhoff.de

Entspannung vom Feinsten

Wir haben die schönsten Saunen und Whirlpools für Sie zusammengestellt

Das SAUNAHAUS KUBUS F20-2 vereint durchdachte Funktionalität, modernes Design und gediegene Handwerkskunst. Der langlebige Holzrahmen mit Vollämmung sorgt für ein komfortables Saunaklima bei ansprechender

Energieeffizienz. Die hochwertige, robuste Außenverkleidung kommt aus wetterbeständigen sowie ästhetischen HPL-Platten. Unsichtbare Befestigungen bewahren den modernen Auftritt Ihres Saunahauses.

Eine GARTENSAUNA/AUSSENSAUNA bietet viele Möglichkeiten für Ihre persönliche Wellness. Ob im Garten, auf der Terrasse oder auf einem Freisitz – maßgeschneiderte Saunahäuser finden sich in vielen natur-

nahen Bereichen. Die äußeren Abmessungen und Konturen sowie die Details der Innenausstattung schmiegen sich an Ihre örtlichen Gegebenheiten und persönlichen Vorlieben. Laufende Innovationen sorgen für modernste Technologien, erfahrene Monteure für handwerkliche Solidität. Das Ergebnis ist Ihr Erlebnis.

Eine AUSSENSAUNA bietet tolle Möglichkeiten zur Entspannung, auch mal auf kompaktem Raum. Eine Freiluft-Terrasse bietet ihr eine wunderschöne Arena. Lassen Sie den Blick ins Weite schweifen und genießen Sie beim Verlassen der Sauna die belebende Wirkung frischer Luft. Die rasche Abkühlung, etwa im Winter inmitten eines verschneiten Gartens, schenkt Ihnen ein unvergleichlich wohltuendes Erlebnis. Freuen Sie sich auf ein Gleichgewicht zwischen Outdoor-Abenteuer und innerlichem Wohlbefinden.

Wellness unterm Sternenzelt

Sie lieben luxuriöse Wellness? Der Whirlpool BALEARIS PRO 3 kombiniert modernes Design mit umfassenden Ausstattungsmerkmalen. Clever optimierte Sitz- und Liegeplätze bie-



GARTENSAUNA / AUSSENSAUNA
www.ruku-sauna.de



**BALEARIS®
PRO 3**
www.balearis.de

ten drei Personen einen idealen Ort zur Entspannung. Das dynamische LED-Beleuchtungssystem, eine elegante Aluminium-Verkleidung sowie das hochwertige Soundsystem machen jeden kürzeren oder längeren Aufenthalt in Ihrem neuen Whirlpool zu einem besonderen Erlebnis.

Der Whirlpool SHADOW steht für minimalistisches Design und exklusiven Komfort. Die ganze moderne Modellreihe besticht durch ihre klare Formensprache, nebst raffinierten Lichtelementen für außergewöhnliche und ästhetische Effekte. Die Abmessungen von 200 x 160 x 82 cm eignen sich für feste Einbauten wie auch für freistehende Installationen.

Maximale Momente

Das HOME SPA bietet exklusive Wellness auf kleinstem Raum. Der kompakte Whirlpool freut sich auf Innen- wie auf Außenbereiche. Speziell Paare genießen gemeinsame Momente einer luxuriösen Hydromassage. Vier Positionen in zwei Liegekabinen sowie 20 Hydromassage- und acht Luft-Düsen schenken Entspannung und fördern die Regeneration von Körper und Geist. Das

hochwertige Material und die exquisite Verarbeitung bürgen für luxuriösen Komfort. Die transparent anmutende CARAT SPA schenkt... Freiheit. Genießen Sie viel Natur auch bei geschlossener Überdachung. Ob bei Regen, Schnee oder unter klarem Sternenhimmel: Großzügige Abmessungen maximieren Ihren Innenraum und vereinen Funktionalität mit stilvoller Ästhetik.



HOME SPA
www.aquaviaspa.de



CARAT SPA
www.voeroka.de



AUSSENSAUNA
www.manz-doebele.de



SDL AKZENT PLUS
Mit Schiebefenster CERO III
www.solarlux.com



SAPHIR PERLE
www.voeroka.de



Foto: Malik Pahlmann / Solarlux GmbH

Wohnen unter freiem Himmel

Ein Wintergarten verbindet Ihren Wohnbereich mit der natürlichen Umgebung

Das Wintergarten-Dachsystem SDL AKZENT PLUS verbindet lichtdurchflutete Eleganz mit optimaler Wärmedämmung. Die filigranen Sparren wirken schlank und lassen viel Licht herein. Die außen liegende Statik erlaubt eine angenehm leicht anmutende ebene Decke im Innenraum. Die ausgereifte Technik unterstützt auch ausladende Dachkonstruktionen. Das vollständig wärmegeämmte Dachsystem eignet sich für Neigungswinkel von 5° bis 45°. Optionale automatische Dachlüfter übernehmen die kontinuierliche Be- und Entlüftung; eine hilfreiche funktionale Abrundung.

SAPHIR PERLE verwandelt jede Eckterrasse in einen komfortablen Rückzugsraum; bei flexiblen Öffnungsmöglichkeiten. Die bioklimatische Alu-Konstruktion zeigt innova-

tive Lösungen. Ein rundliches Bindeglied vereint die beiden – über Eck am Gebäude befestigten – saphirförmigen Überdachungen. Die sternförmige Abdichtung der Hausecke gewährleistet eine solide Versiegelung.

Licht braucht Raum

Anspruchsvolle Ästhetik trifft effiziente Energienutzung. Das zeitlos elegante Wintergarten-System HAWAII 80 erlaubt zahlreiche Konfigurationen. Die optionale LED-Beleuchtung schenkt auch mal im Winter ein Gefühl von Sommerfrische. Ob als Erweiterung des Wohnbereiches oder als Wohnzimmer im Freien – freuen Sie sich auf vielfältige Umsetzungen, lichtdurchflutete Räume und ein behagliches Wohngefühl.

Sie suchen Schutz vor Sonne, Wind und

Nässe? Das Lamellendach KEDRY PRIME besteht aus witterungsbeständigem Aluminium. Seine Lamellen rotieren um bis zu 135°. Die flexiblen Einzelmodule lassen sich frei kombinieren und ermöglichen nahezu endlose Überdachungen. Das robuste Modell zeigt die Windwiderstandsklasse 6 und trotz auch kräftigen Schneebelastungen. Optionale Sensoren und dimmbare LED-Stripes zaubern eine chice stimmungsvolle Beleuchtung. Vertikale Markisen und verschiebbliche Glaselemente ermöglichen weitere individuelle Lösungen nach Ihren Wünschen.

Gemütlich im Großformat

Sie suchen eine stilvolle funktionale Verglasung? Die Glas-Schiebefenster LINE GLASS

kommen mit profillosen Flügeln nebst extra flacher Bodenführung (18 mm). Die Flügelflächen erreichen bis zu 700 x 300 cm. Alle Flügel lassen sich spielend nach rechts oder links verschieben. Die Konstruktion erlaubt einen einfachen Wechsel auch in der Bauphase. Die bequemen Module lassen sich zudem spielend reinigen.

Der Name ist Programm. Der Wintergarten LIGHT LINE kommt mit extra schmalen Alu-Profilen, für eine leichte transparente Optik. Verglichen mit viktorianischen Wintergärten oder Orangerien zeigt er geradere und schlichtere Formen. Individuelle Konstruktionen gelingen in vielerlei Bauformen und Abmessungen. Ihr neuer Wintergarten schmiegt sich an Ihre architektonischen Vorgaben und begeistert mit zeitgemäßem Design.



Dank eines Wintergartens können die kalten Monate geschützt und warm in einer ganz besonderen Atmosphäre genossen werden.

Foto: epr/sunparadise

HAWAII 80
www.sunparadise.com



KEDRY PRIME + LINE GLASS
www.keoutdoor-design.com



LIGHT LINE
www.schubert-wintergarten.de

Wintergarten oder Terrasse? BEIDES!



GESCHLOSSEN – WÄRME zum NULL-TARIF bei Sonneneinstrahlung



FÜR POOL & TERRASSE

vöroka
LEBENSSTIL-SYSTEME

60 Jahre gut bedacht

T 0 72 62 - 80 87
info@voeroka.de



Am Ende dieses gemeinsamen, durch Krieg beeinflussten Jahres wünschen wir Ihnen eine erholsame und besinnliche Weihnachtszeit, einen guten Rutsch ins Neue Jahr – und für 2025 Frieden, viel Erfolg, Gesundheit, Glück und gutes Gelingen all Ihrer Projekte.



SCHNEEFRÄSE
www.stiga.com



COMBISYSTEM-SCHNEESCHIEBER 40
www.gardena.com

Erst räumen – dann streuen

Rutschfeste Wege sind ein Muss – Helfer mit Sti(e)l für die Schneerräumung

Schnee – plötzlich ist er da. Die weiße Pracht erstreckt sich über das gesamte Außen- gelände und wartet geduldig auf den Räum- dienst. Erste Fußstapfen verlaufen dort, wo sonst ein Gehweg sichtbar ist und zeigen die Richtung zum Eingang oder zum Parkplatz. Jetzt ist es höchste Zeit für die Schnee- räumung. Wer keine eigenen Räumfahr- zeuge oder moderne Schneefräsen besitzt, muss selbst zur Schneeschaukel greifen. Oder eher zum Schneeschieber? Damit Sie die manuelle Schneerräumung so zeitspa- rend und kraftschonend wie möglich erledi- gen können, stellen wir Ihnen in diesem

Beitrag die wichtigsten Schneerräumgeräte und deren Einsatzmöglichkeiten vor.

Die Schneeschaukel – das Multitalent

An schmalen Stellen, wie z.B. auf Treppen oder Stufen, lässt sich die schlanke Schnee- schaukel einfach handhaben. Da diese Berei- che zumeist vollständig geräumt werden, muss der Schnee weggeschaukelt werden. Wenn der Schnee schwer ist, kann er mit einer Schaukel einfacher bewegt werden. Beson- ders gefragt sind Schneeschaukeln, wenn tiefer gelegene Eingänge zu Kellern

oder Tiefgaragen geräumt bzw. Schnee von einem Vordach entfernt werden soll. Auf- grund der verstärkten Aluminiumkante, lassen sich auch angefrorene Schneekrus- ten leicht beseitigen. Das Multitalent Schneeschaukel eignet sich außerdem auch im Nachgang zum Verteilen von Streusalz oder Streumitteln.

Der Schneeschieber – der Klassiker

Auf ebenen Gehwegen und in Eingangsberei- chen bietet der breite Schneeschieber große Angriffsfläche, um breite Streifen zu räu-

men. Je nach angewandter Technik und Be- schaffenheit des Schnees kann die Hand- habung variieren. In der Regel erfolgt die Schneerräumung mit einem Schneeschie- ber durch vorwärts gerichtete Schiebe- bewegungen und seitliches Schaufeln. Umgangssprachlich wird dieses Vorgehen als Schneeschippen bezeichnet. Aus ergo- nomischer Sicht ist darauf zu achten, dass die Schneemenge ohne großen Kraftauf- wand bewegbar bleibt und der Vorgang ohne Dreh- oder Wurfbewegungen, insbesondere über die Schulter, auskommt. Die Schnee- schieber-Modelle unterscheiden sich durch



STREUWAGEN GC-SR 12
www.einhell.de

RUTSCH-EX PLUS EIS UND SCHNEE

www.bisotherm.de



SCHNEE RÄUMEN
www.huk-coburg.de

Foto: Hagen Lehmann



SNOWXPERT™ EISKRATZER-SCHNEEBÜRSTE
www.fiskars.de

Materialien, Gewicht, Schiebbreite und Wölbung.

Die Schneewanne – der Profi

Ähnlich wie beim Schneeschieber, aber mit breiterer Schiebefläche, gestattet die Schneewanne eine großflächige Schneeräumung durch vorwärts gerichtetes Schieben. Allerdings wird die dabei aufgenommene Schneemenge nicht zur Seite geschaufelt, sondern mit Hebelwirkung an den Rand der zu räumenden Fläche bewegt. Auf diese Weise können größere Schneemengen in einem Arbeitsgang geräumt werden. Die Schneewanne ist ideal geeignet für längere Gehwege oder mittlere Flächen, wie Parkplätze, Modelle mit Rädern erleichtern zusätzlich die Arbeit.

Der Schneebesen – der flexible Alleskönner

Nicht nur bei der Zubereitung von Sauce Hollandaise, sondern auch bei der Schneeräumung leistet ein Schneebesen nützliche Dienste. Bei dem gleichnamigen Winterdienstgerät handelt es sich um einen Kehrbesen für den Außeneinsatz. Wenn die Schneedecke noch sehr dünn ist, kann der Schnee mit dem Besen leicht weggefegt werden. Auf unebenen, festen Untergründen, wie z.B. Kopfsteinpflaster oder empfindlichen Böden, überzeugt der Schneebesen durch seine Flexibilität. Nach der Schneeräumung mit Schneeschaukel oder Schneeschieber fegt der Besen die Schneereste weg. Auf Treppen und in Eingangsbereichen wird dadurch verhindert, dass Schneereste an den Schuhen ins Gebäude getragen werden und dort rutschige Stellen verursachen.

Der Eisstößler – der Hartnäckige

Um festgefrorene Schneereste oder Vereisungen zu lösen, werden Eisstößler verwendet. Mit seinem scharfkantigen und an den Seiten spitzen Trapezblatt aus Stahl, erledigt er diese Aufgabe im Handumdrehen.

Ökologisches Winterstreu

Die günstigste und bekannteste Alternative zum Streusalz ist mit Sicherheit einfacher Streusand, denn Streusand stumpft glatte und vereiste Flächen ab und damit werden diese Flächen wieder für Passanten begehbar. Die Eisfläche selbst bleibt beim Einsatz von Streusand aber bestehen, denn

Streusalz senkt – anders als das Streusalz – nicht den Gefrierpunkt des Wassers. Aus dem ausgezeichneten Naturprodukt Bims wird das ökologische und effektiv wirkende Streumittel „Rutsch-Ex Plus“ hergestellt und mit einem Taumittel versehen (www.bisotherm.de). Die abgestimmte Mischung und die optimale Wahl des Taumittels ermöglichen es, Eis und Schnee, auch bei sehr frostigen Temperaturen, schnell zu tauen.

Wintertipps für Hausbesitzer und Grundstückseigentümer

Tipp 1: Über die Räum- und Streupflicht informieren. Meist halten Stadt oder Kommune ausführliche Merkblätter bereit. Dort findet man auch Informationen dazu, wem die Pflicht zum Winterdienst übertragen werden darf – und wie.

Tipp 2: Wer als Vermieter seine Mieter oder einen gewerblichen Winterdienst beauftragt, muss zumindest anfangs kontrollieren, ob es tatsächlich klappt. Sonst haftet man eventuell doch, falls jemand stürzt.

Tipp 3: Unbedingt eine passende Haftpflichtversicherung abschließen. Bei einem Eigenheim genügt eine Privathaftpflichtpolice. Eigentümer von Mietshäusern oder -wohnungen brauchen eine Haus- und Grundbesitzerhaftpflicht. Verurteilungen zu Schadenersatz wegen der Verletzung der Räum- und Streupflicht sind zwar nicht so häufig, es geht jedoch oft um schwere, langwierige Verletzungen und entsprechend hohe Schadenersatz- und Schmerzensgeldforderungen.

Wintertipps für Mieter

Tipp 1: Wer den Winterdienst nicht selbst leistet, muss für Vertretung sorgen. Am besten mit den Mitgliedern der Hausgemeinschaft tragfähige Vereinbarungen treffen, wer sich kümmert, falls es schneit.

Tipp 2: Ist ein professioneller Dienstleister mit dem Winterdienst beauftragt, können Hauseigentümer und Mieter die Kosten als haushaltsnahe Dienstleistung steuerlich geltend machen (Az. VI R 56/12).

Tipp 3: Eine Privathaftpflichtversicherung kommt für Schadenersatzansprüche auf, falls man wegen Versäumnissen beim Winterdienst für Unfälle haftbar gemacht wird.

Wichtig: Den Schnee nicht einfach vom Grundstück auf den Gehweg oder die Fahrbahn schieben. Dafür riskiert man ein Bußgeld.

SCHNEESCHAUFEL
www.pearl.de



SNOWXPERT™ SCHNEERÄUMER
www.fiskars.com



SNOWXPERT™ SCHAUFEL
www.fiskars.com



AGT SCHNEEFÄHRE
www.pearl.de



UNIVERSAL-STREUER GE-US 18 LI-SOLO
www.einhell.de

BESUCHEN SIE UNSEREN INFOSTAND:
regional-BAUEN

**37. HANDWERKER
AUSSTELLUNG**
für Renovierer
und Häuslesbauer

Mit Sonderschau
IMMOBILIEN-Regional
2-Tage

RUND UMS HAUS

STADTGARTEN

Sa 8.2. + So 9.2.
Schwäb. Gmünd · 10-17 Uhr



37. Handwerker ausstellung „Rund ums Haus“ + „IMMOBILIEN regional“ 2025

Die Messe für Renovierer, Sanierer, Häuslesbauer und Investitionswillige.

Am Wochenende 08.02. und 09.02.2025 jeweils von 10 bis 17 Uhr präsentieren sich wieder über 40 Fachfirmen allen Bauherren, Modernisierern und Sanierern im Congress-Centrum Stadtgarten. Bei der nunmehr schon 37. Handwerkerausstellung bieten die teilnehmenden Aussteller umfassende Informationen zu Themen rund um das Haus – und das obwohl die Zeiten für den Bausektor sehr herausfordernd sind was Planungssicherheit und Personal anbetrifft.

„Energie einsparen“, „Energieeffizientes, nachhaltiges Bauen und Renovieren“, neue Techniken für Sanierung und Neubauten, diese Themen sind heute wichtiger als je zuvor und Informationen vom kompetenten Fachmann sind für Bauherren, Modernisierer und Investoren von größter Bedeutung – vor allem auch im Hinblick auf einzuhaltende Vorschriften und die neuesten Informationen der Förderungen. Hierzu können die Firmen den Besuchern aktuelle Vorgaben und Abwicklungsmodalitäten vermitteln. Nach wie vor ein Thema ist die Sicherheit beim Eigen-

tum. Auch wenn die Zahlen der Einbrüche zurück gehen, ist hier nach wie vor Vorsicht und Umsicht geboten. Die Kriminalpolizei und ihr Präventionsteam beraten vor Ort und auf der Messe. Unter dem Motto „Ambientes Wohnen“ können auch viele Inneneinrichtungen, wie Küchen, Wohnmöbel und Sonderanfertigungen von Handwerksbetrieben und Innenraumgestaltungen auf aktuellstem Niveau besichtigt werden. Umfassende Beratung und kompetente Informationen gibt es Samstag & Sonntag hierzu im Stadtgarten. In Zusammenarbeit mit der Stadt Schwäbisch Gmünd, interessanten Objekten in der Stadtentwicklung, wie auch durch Erschließung neuer Wohngebiete im Umland, präsentieren sich namhafte Bauträger, Massiv- und Fertighausbauer sowie Dienstleister im Rahmen der Sonderschau „IMMOBILIEN regional“. Herr Bürgermeister Julius Mihm hat seinen Besuch als Schirmherr zugesagt und wird nach seiner Begrüßung am Samstag um 9:45 Uhr einen Rundgang durch die Messe machen. An die 40 Aussteller erwarten die Besucher und beantworten Fragen zu den aktuellen Themen.

Auf eine ausgewogene Standvielfalt legt Organisator Joachim Weber alljährlich großen Wert und so bietet auch die 37. Handwerkerausstellung trotz aller Widrigkeiten in der außergewöhnlichen Situation wieder eine interessante Mischung verschiedenster Themengebiete. Aufgrund hervorragender Fachfirmen aus der Region und deren Wichtigkeit für den Fortbestand dieser Ausstellung wurden wieder alle Hebel in Bewegung gesetzt, um eine erfolgreiche Veranstaltung zu präsentieren. Der Blick gilt in die Zukunft, auch wenn in dieser schnellleibigen Zeit viele Fragezeichen bleiben. Ein Highlight auf der Messe ist die Präsentation der digitalen App MeinHaus.Digital. Die Macher/innen sind vor Ort auf der Messe und zeigen, wie diese App funktioniert. Schnell, unkompliziert, von Experten geprüft. Ob Schreiner, Holzbauer, Fenster, Heizung, Solar, Sicherheitssysteme, Innenraumgestaltung – jeder Besucher kann den richtigen Ansprechpartner für sich finden. Verschiedene Vorträge an beiden Tagen bieten eine perfekte Gelegenheit, sich einen Überblick zu verschaffen. Am Samstag und Sonntag ab 11 Uhr werden zu jeder Stunde im Jörg-

Rathgeb-Saal Fachleute zu interessanten Themen referieren. Den Ablaufplan können Sie dem Programm auf dem Flyer oder ab Dezember im Hinweis auf der Homepage unter www.rundumshaus-gd.de entnehmen.

Damit Eltern sich in Ruhe informieren können, wird ab 12 Uhr wieder kostenloses Kinderschminken angeboten. Bekannte Firmen aus der Region mit bestem Preis-/Leistungsverhältnis werden sich den Besuchern präsentieren. Schwerpunkte sind nach wie vor die große Vielfalt und umfassende Beratung auch vor Ort. Für viele Interessenten besteht also die Möglichkeit, Informationen „Rund ums Eigentum“ an einem Wochenende zu erhalten. Viele Firmen arbeiten und ergänzen sich quasi „Hand-in-Hand“ bündeln und organisieren so Arbeitsabläufe. Wer also einen Neubau erstellen will, sanieren und renovieren will, der erhält geballte Informationen von Fachfirmen an diesem Wochenende – und das bei freiem Eintritt.

Herzliche Einladung an alle Interessierten. Ein Besuch der „RUND UMS HAUS“+„IMMOBILIEN regional“ lohnt sich.

Weitere Infos: www.rundumshaus-gd.de.



Weihnachtszeit ist Ruhezeit!

Die Weihnachtsferien stehen bevor – und die Vorfreude darauf ist groß. Doch oft ist die Zeit vor den Weihnachtstagen auch stressig. Was gibt es dann im Winter zuhause Schöneres, als bei einer duftenden Tasse Tee oder Kakao mit knusprigen Plätzchen auf einem gemütlichen Sofa ein gutes Buch zu lesen? Wie wäre es mit einem Blick in „Häuser des Jahres 2024“ mit den 50 besten Einfamilienhäusern. Lassen Sie sich von den Planungsgeschichten und verbauten Materialien inspirieren. Oder was halten Sie von „Mein traumhafter Landhausgarten“? Hier führt Sie „Lene“ Fiebig durch unterschiedlichste Bereiche Ihres großen Gartens. In „Einfamilienhäuser aus Holz“ erfahren Sie alles über einen der beliebtesten Baustoffe. Tauchen Sie ein in die zeitlose Gestaltungsvielfalt mit Holz. Wir wünschen viel Spaß beim Lesen!



HÄUSER DES JAHRES 2024

Claire Beermann & Eva Maria Herrmann

Dieses umfassende Inspirationsbuch zum renommierten Award präsentiert die 50 besten Einfamilienhäuser, ausgewählt von einer Expertjury. Die prämierten Häuser des Jahres 2024 werden mit eindrucksvollen Bildern, ausführlichen Texten und detaillierten Plänen vorgestellt. Dabei eröffnen sie spannende Einblicke in die individuellen Planungsgeschichten von Architekt:innen und Bauherr:innen, die gemeinsam ihre Wohn- und Lebenssträume verwirklicht haben – ob aus Holz, Stein oder Beton, ob am Hang, in der Stadt oder auf dem Land. Zudem überzeugen die besten ausgezeichnete Produkte Architects' Choice durch Innovation, Gestaltung und Nachhaltigkeit.

31.10.2024, 336 Seiten, gebunden, Euro 59,95, ISBN 978-3-7667-2712-1, www.callwey.de

MEIN TRAUMHAFTER LANDHAUSGARTEN

Erfolgreich gärtner mit @leneslandlust
Magdalene Fiebig

Magdalene „Lene“ Fiebig, passionierte Gärtnerin, lädt Sie ein, die Vielfalt ihres weitläufigen Landhausgartens zu erkunden. Ob Bauerngarten, üppiger Blumengarten oder idyllischer Schatten- und Rosengarten – jeder Bereich fasziniert mit gelungenen Pflanzenkombinationen und inspiriert zur Gestaltung des eigenen Gartens. Die Grundstruktur ihres Gartens wird durch geschickt eingesetzte Höhenunterschiede, klare Sichtachsen und sorgfältig gestaltete Wege, Mauern und Sitzplätze bestimmt. Erfahren Sie, wie diese Elemente harmonisch eingesetzt werden können, und begleiten Sie die Autorin bei der Bodenvorbereitung, der Pflanzenauswahl und der optimalen Pflege. Stimmungsvolle Fotografien wecken die Freude am eigenen kreativen Schaffen – für einen Garten, der ebenso blütenreich, harmonisch und insektenfreundlich ist wie der von Magdalene Fiebig.



DIE BESTEN EINFAMILIENHÄUSER AUS HOLZ

Katharina Matzig

Holz zählt zu den beliebtesten Baustoffen – und das aus gutem Grund. Es strahlt Wärme und Behaglichkeit aus, ist ein nachwachsender Rohstoff und bietet nahezu unbegrenzte Gestaltungsmöglichkeiten. Ob in der Stadt oder auf dem Land, als massiver Bau oder filigraner Rahmenbau, naturbelassen, geölt oder gebrannt – Holz fügt sich in jede Umgebung und jeden Stil ein. In 50 faszinierenden Planungsgeschichten zeigen Architekt:innen und Bauherr:innen, wie sie gemeinsam ihren Traum vom Einfamilienhaus verwirklicht haben und dabei die Vorzüge dieses vielseitigen Materials nutzen. Professionelle Fotos, detaillierte Pläne und alle wichtigen Informationen zu den vorgestellten Häusern machen diese Sammlung zu einer inspirierenden Quelle für alle, die sich für den modernen Holzbau begeistern.



16.10.2024, 208 Seiten, gebunden, Euro 59,95, ISBN 978-3-7667-2721-3, www.callwey.de

Adressen | Regionale Bezugsquellen

Artfliesen GmbH u. Co. KG

Metzinger Straße 47, 72622 Nürtingen
07022 6026-0, www.artfliesen.de

Artfliesen GmbH u. Co. KG

Hörvelsinger Straße 15, 89081 Ulm
0731 7081550, www.artfliesen.de

Artfliesen GmbH u. Co. KG

Wilhelmstraße 130, 89518 Heidenheim
07321 609660, www.artfliesen.de

BRAIG Küchen & Schreinerei

Brühlgasse 11, 89604 Allmendingen
07391 70620, www.braig-kuechen.de

DAS OFENZENTRUM Senden

Germanenstraße 12, 89250 Senden
07307 80070, www.k-ew.de

Fensterle Bauunternehmung GmbH

Schwarzachstraße 14, 88521 Ertingen
07371 9500-0, www.fensterle.de

Fuchs Treppen Anton Schöb GmbH

Espanstraße 4, 88516 Herbertingen
07586 588-0, www.fuchs-treppen.de

GETFIX Gayer Stuck

Dossenberger Straße 7, 89561 Dischingen
07327 6854, www.gayer-stuck.de

Gugelfuss

Fenster Türen Fassaden

Glockeraustraße 20, 89275 Elchingen
07308 815-0, www.gugelfuss.de

Herrlinger KG Elements SHK Zentrale

Daimlerstraße 20, 73054 Eisingen
07161 96026-0, www.herrlinger-kg.de

Herrlinger KG Elements SHK

Margarete-Steiff-Straße 16, 73457 Essingen
07365 92390-0, www.herrlinger-kg.de

Herrlinger KG Elements SHK

Carl-Zeiss-Straße 51, 72555 Metzingen
07123 93418-0, www.herrlinger-kg.de

Knecht Kellerbau GmbH

Ziegeleistraße 10, 72555 Metzingen
07123 944-0, www.knecht.de

Küchen Kompetenz-Center GmbH

Stuttgarter Straße 177, 73066 UHINGEN
07161 932620
www.kuechenkompetenz-center.de

Lehner Haus forum Bad Waldsee

Gewerbepark Wasserstall
88339 Bad Waldsee
07321 9670-0, www.lehner-haus.de

Lehner Haus Musterhaus Ulm

Böfinger Straße 50, 89073 Ulm
0731 22121, www.lehner-haus.de

Lehner Haus Musterhaus Günzburg

Kimmerle Ring 2, 89312 Günzburg
07321 9670-32, www.lehner-haus.de

Lehner Haus GmbH Zentrale

Aufhausener Straße 29, 89520 Heidenheim
07321 9670-0, www.lehner-haus.de

LEICHT Wohnkaufhaus

Kalter Markt 25, 73525 Schwäbisch Gmünd
07171 107-0
www.leicht-wohnkaufhaus.de

Gebrüder Ott Betonwerke GmbH & Co. KG

Max-Eyth-Straße 50, 72622 Nürtingen
07022 4004-131, www.ott-betonwerke.de

pro::casa baubetreuung gmbh

Philippstraße 10
88436 Oberessendorf
07335 931745, www.pro-casa.de

RUKU Tore-Türen GmbH

Dietenheimer Straße 43
89257 Illertissen
07303 17398, www.ruku.info

Treppenzentrum Schmid GmbH

Gessertshausener Straße 4
86356 Neusäß
0821 48059-0, www.treppenzentrum.de

TALBAU-Haus GmbH

In der Zangershalde 6
71554 Weissach im Tal
07191 361-0, www.talbau-haus.de

TALBAU-Haus GmbH Musterhaus Fellbach

Höhenstraße 17, 70736 Fellbach
www.talbau-haus.de

VÖROKA GmbH Überdachungen

Gewerbestraße 4-6, 75031 Eppingen
07262 8087, www.voeroka.de

Fertighaus WEISS GmbH Musterhaus Fellbach

Höhenstraße 17, 70736 Fellbach
www.fertighaus-weiss.de

Fertighaus WEISS GmbH Musterhauszentrum

Sturzbergstraße 40-42
74420 Oberrot-Scheuerhalden
07977 9777-0
www.fertighaus-weiss.de



Familienbäder / Badezimmer
Betten & Matratzen / Schlafen
Teppiche & Textilien



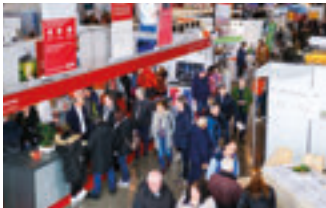
Geschossbau / Aufstockung
Fertighäuser
Modulhäuser
Sanierung zum Effizienzhaus



Flächenheizungen
Wärmerückgewinnung
Wärmepumpen



Dachsanierung: Dämmung
Dach: Innenausbau
Innenausbau / Sanierung
Balkon/Terrasse: Drainage



Aktuelle Meldungen
Messevorberichte



Rosenschnitt
Beetbepflanzung
Rasen anlegen
Glasanbauten

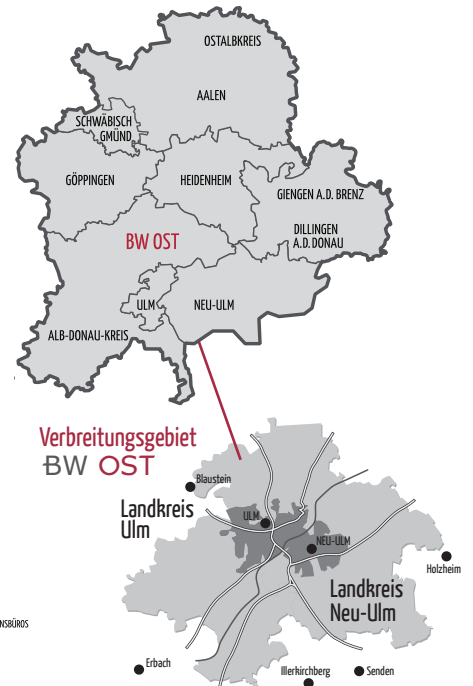
ANZEIGENSCHLUSS/ERSCHEINUNGSTAG:

27. Januar 2025

11. Februar 2025

DATENANLIEFERUNG UNTER:

anzeigen@regional-bauen.de



Impressum

VERLAG

BAUEN-regional Verlags- und Media GmbH
Geschäftsführer: Wolfgang Trumpp (V.i.S.d.P)
Im Breitspiel 19, 69126 Heidelberg
AG Mannheim: HRB-735414
STEUER-ID: DE 283513212

POSTANSCHRIFT VERLAG

BAUEN-regional Verlags- und Media GmbH
Reutlinger Straße 11, 74074 Heilbronn

ANZEIGEN/VERTRIEB

Verlagsbüro Heilbronn, Wolfgang Trumpp
Tel.: 07131 1242075, trumpp@regional-bauen.de

GRAFIK & DESIGN

Michael Kocher
kocher@regional-bauen.de
Text: Philipp Steiff & Gina-Marie Ott
info@regional-bauen.de

ERSCHEINUNGSWEISE

Monatlich, je 10 Ausgaben von vier Regionalmagazinen

JAHRGANG/ISSN-NUMMER

NORD 2192-1059: 14. Jahrgang 2024
MITTE 2192-1067: 14. Jahrgang 2024
OST 2191-852X: 13. Jahrgang 2024
SÜD 2747-8432: 4. Jahrgang 2024

DRUCKEREI

westermann DRUCK | pva, Georg-Westermann-Allee 66
38104 Braunschweig, www.westermann-druck.de, www.pva.de

VERBREITUNG

regional-BAUEN liegt an über 3.000 Auslagestellen im Gesamtverbreitungsgebiet zur kostenlosen Mitnahme aus.

Wohnen wie im Hotel.

Für das Hotel Jägerstüble & Spa haben wir mitten im Naturschutzgebiet Belchen dieses Objekt entworfen und gebaut. Auch Sie können aus Ihrem Zuhause das Domizil Ihrer Träume machen. Ohne jeden Kompromiss in Sachen Funktionalität, Nachhaltigkeit und Design. Das Ziel: ein 5 Sterne-Erlebnis, für das sie das Haus nicht mehr verlassen müssen.

www.schwarzwaelder-haus.de



regional-BAUEN

Magazin für Bauherren und Modernisierer

STADTAUSGABE ULM, NEU-ULM UND UMGEBUNG



- Zwischenzeitlich über 6.500 Magazine
- Verteilung kostenlos an über 400 Auslegestellen
- Über 1.500 Erstmappen in regionalen Lesezirkeln

Aufgepasst!

Das regional-BAUEN Magazin für den Stadt- und Landkreis Ulm/Neu-Ulm ist ab sofort kostenlos an über 400 Verteilstellen erhältlich.

Noch näher dran...

Dieses zweimonatige Magazin bietet neben Anregungen für Bauherren und Modernisierer viele Themen rund ums Wohnen und Einrichten, Gartengestaltung und topaktuelle Tipps; stets mit regionalem Bezug.

