

# regional-BAUEN

Magazin für Bauherren und Modernisierer

**KOSTENLOS  
ZUM MITNEHMEN**

N



## Tolle Wintergärten

### Küchentrends

Flur- & Entréemöbel  
Autarke Energiesysteme

### Smart Home

Minihäuser  
Einbruchschutz

### Architektenhäuser

Saunen & Whirlpools  
Bodenbeläge im Eingangsbereich



Quelle: www.einforde

[www.regional-bauen.de](http://www.regional-bauen.de)

Liebe Partner, Kunden und Interessenten,

im festlichen Glanz der Weihnachtszeit möchten wir die Gelegenheit nutzen, um Ihnen herzlich für die gute Zusammenarbeit und Ihr Vertrauen in diesem Jahr zu danken. Die besinnliche Jahreszeit ist für uns nicht nur Anlass zur Freude, sondern auch, um innezuhalten und Wertschätzung auszudrücken. Das bisherige Jahr war geprägt von gemeinsamen Herausforderungen – denn weiterhin wird unser Alltag durch den Krieg eines russischen Wahnsinnigen, Terror aus dem Nahen Osten und die Ungewissheit, was vom zukünftigen mehr als unberechenbaren und egomanen, fast namensgleichen D. T. zu erwarten ist, überschattet – aber sicherlich auch von erfolgreichen Projekten.

Wir schätzen die vertrauensvolle Partnerschaft, welche wir mit Ihnen pflegen, und freuen uns auf die Fortsetzung im kommenden Jahr. Möge das bevorstehende Weihnachtsfest Ihnen und Ihren Familien Ruhe und besinnliche Stunden schenken. Nutzen Sie die Zeit, um Kraft zu tanken und sich auf die schönen Dinge im Leben zu besinnen. Für das neue Jahr wünschen wir Ihnen viel Erfolg, Gesundheit und Glück. Möge es Ihnen viele neue Chancen, inspirierende Momente und erfüllende Erfahrungen bringen.

Wir freuen uns auf die weitere Zusammenarbeit im neuen Jahr und darauf, gemeinsam mit Ihnen neue Projekte anzugehen.

Frohe Weihnachten und ein hoffentlich erfolgreiches neues Jahr wünschen Ihnen  
Wolfgang Trumpp sowie das ganze Team von

regional-BAUEN



# Wir sagen DANKE!

Liebe Partner, Leserinnen und Leser,

ein weiteres Jahr, welches leider auch weiterhin durch Angriffskriege und Terrorakte nach wie vor überschattet ist, neigt sich dem Ende zu – und trotz aller Widrigkeiten machten wir bisher das Beste daraus. Durch einen Irren aus Moskau, Terroristen aus Palästina wurden barbarische Verbrechen ausgeübt, welche sicherlich noch kein Ende in absehbarer Zeit finden werden... und was 2025 noch über dem großen Teich durch meinen Namensvetter (leider) – von welchem ich mich in allen Dingen distanzieren – und seinen Vasallen auf uns zukommen wird, gibt es nur eines... Europa First!

Wie bereits seit 14 Jahren immer zum Jahresende halten Sie unsere Winter-Doppelausgabe in den Händen – sie ist zugleich die letzte Ausgabe 2024 und die erste des Jahres 2025, außer unserer Stadtausgaben. Dafür danken wir Ihnen ganz herzlich, dass Sie unsere Zeitschrift als Ratgeber zu allen Fragen rund ums Bauen, Renovieren, Modernisieren, Heizen, Finanzieren und Einrichten zu schätzen wissen, deren Themen in Teilen nach wie vor dank Berlin schwer genug zu realisieren sind.

Seit diesem Jahr haben wir zu unseren etablierten Magazinen einen zusätzlichen Ratgeber rund ums Renovieren und Modernisieren mit jährlich vier Ausgaben am Markt... also weiterhin Augen auf!

Nun, auch in diesem Dezember können wir uns wieder über sichtbar festliche Beleuchtung und weihnachtlich geschmückte Schaufenster freuen, welche unseren Städten Glanz verleihen, jedoch mit der Maßnahme von Energiesparen, was jetzt und in Zukunft umso mehr notwendig sein wird. Freuen wir uns trotz allem auf ruhige Tage, ein besinnliches Fest mit Kerzenschein, gutes Essen – die vielleicht passenden Küchen stellen wir ab Seite 4 vor – lange Spaziergänge (vielleicht noch im Schnee) und gemütliche Abende.

Nachdem sicherlich viele Menschen immer noch im Homeoffice arbeiten, wie wir ebenfalls, zeigen wir Ihnen ab Seite 22, wie Sie Ihr Zuhause intelligent steuern können. Vielleicht wollen Sie ab den Feiertagen schon Projekte oder Renovierungen für das kommende Jahr planen: Ein Haus sanieren, aufstocken oder bauen – ab Seite 26 stellen wir eine Auswahl an gelungenen Häusern mit den verschiedensten Baustoffen vor – oder auch eine Erweiterung des Wohnraumes in Form eines Wintergartens (ab Seite 44).

Viel Freude beim Ideensammeln, besinnliche und ruhige Feiertage beim Studieren und Lesen unserer regionalen Lektüre wünscht Ihnen

Wolfgang Trumpp (Herausgeber) sowie das ganze Team von regional-BAUEN



## Inhalt

**\*Neue Küchen braucht das Land** 04  
 Küchentrends: Praktisch und gemütlich, lang-  
 lebiger und pflegeleicht 06  
 Kleine und große Küchenhelfer zum Kühlen,  
 Lagern, Mixen und Kaffeekochen 08  
 Einladende Essplätze für Küchen 10  
 Flur und Eingangsbereich: kompakte Stauräume  
 mit Stil 12

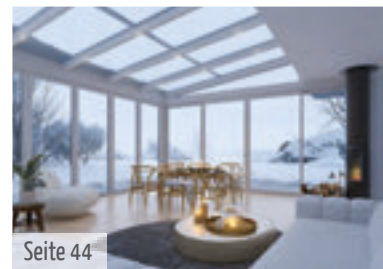
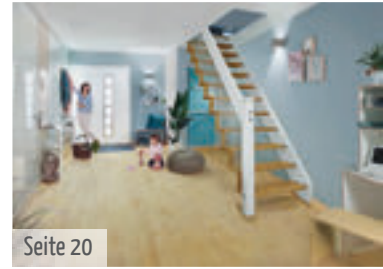
**Service:** Richtig Lüften in kalter Jahreszeit 14  
 Autarke Energiesysteme: Welche Lösung ist  
 die beste? 16  
 Wärmeerzeugung von morgen 18

**\*Entrées mit schönen Böden** 20  
 Moderne Smart Home-Systeme: Willkommen in  
 der Zukunft 22  
 Smarte Sicherheit für Ihr Zuhause 24

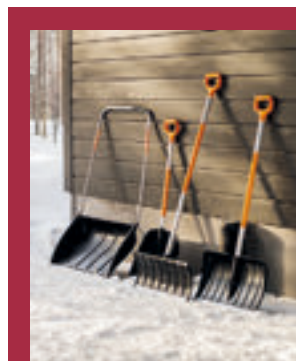
**\*Schwarzwälder: Mit Hang zum Design** 26  
 Lehner Haus: Homestory 733® – Außergewöhn-  
 liche Architektur 28  
 BAUMEISTER-HAUS: Haus Abendroth 30  
 LUXHAUS: Kundenhaus Flachdach 132 32  
 Baufritz: Kundenhaus Engelhardt 34  
 HolzHaus Bonndorf: Aufstockung 36  
**Service:** Fertighäuser – nachhaltig & zukunfts-  
 sicher, ressourceneffizient 38  
 Lichtblick im Keller 40

**\*Saunen und Whirlpools – Entspannung vom  
 Feinsten** 42

**\*Titelthema: Wintergärten – Wohnen unter freiem  
 Himmel** 44  
 Winterdienst: Erst räumen – dann streuen 46  
**Vormerken:** Rund ums Haus in Schw. Gmünd 48  
**Service:** Buchtipps 49  
 Regionale Bezugsquellen 49  
 Vorschau Februar 2025, Impressum 50



\*Redaktionstipp



### SPECIAL ab SEITE 46

Es ist Anfang Dezember, und: tatsächlich, es gibt Schnee, Frost und Glätte. Damit niemand ausrutscht, gibt es den Winterdienst. Aber wer ist eigentlich für welche Wege verantwortlich? Wann und in welchem Umfang muss geräumt und gestreut werden? Wir zeigen Ihnen, mit welchen „Hilfen“ Sie Ihre Pflichten erfüllen können.

Unser Titelbild zeigt einen Wintergarten der weinor GmbH & Co. KG  
[www.weinor.de](http://www.weinor.de)



**TRENDFARBE BEIGE**  
www.leicht.com

Fotos: LEICHT



**CHALETKÜCHE**  
www.abimis.com

Foto: Matteo Crenei



**SERIE 3075**  
www.interliving.de

# Neue Küchen braucht das Land

Die führenden Hersteller verknüpfen Trends und Traditionen zu individuellen Lösungen

Die TRENDFARBE BEIGE harmoniert mit beliebten Küchenmaterialien wie Holz oder Naturstein. Helle Holzarten verströmen eine zurückhaltende Eleganz und bewirken eine dezente Aufwertung Ihres Küchenraumes. Dunkle Hölzer dynamisieren Ihre Raumwirkung und sorgen für Lebendigkeit und Tiefe. In einem Wort... Beige ist mehr als nur eine Farbe. Freuen Sie sich auf eine Welt voller Nuancen, von Ruhe über Eleganz bis Vitalität. Beige verströmt zumal in Küchenbereichen ein heimeliges warmes Ambiente. Der Farbton lässt sich höchst vielseitig kombinieren und harmonisch mit klassi-

schen wie auch modernen Einrichtungsstilen verbinden. Wärme und Behaglichkeit allerorten. Auch die CHALETKÜCHE macht das natürliche Holz zu einem zentralen Gestaltungsmotiv. Die charakteristische Maserung und die natürliche Haptik des Holzes verleihen Ihrer Küche eine unverwechselbare Ausstrahlung. Das rustikale Material und die traditionelle Anmutung prägen bis heute die Ausgestaltung von Berghütten und ihren Küchen. Die natürliche Verbindung zur umgebenden Landschaft schenkt ein Gefühl von Geborgenheit. Massive Holzmöbel und geschnitzte Details

ergeben ein äußerst robustes Gesamtbild und passen perfekt zum Leben in den Bergen. Gewandelte Ansprüche an Design und Funktionalität ermöglichen dabei auch moderne Entwicklungen. Trends treffen auf Traditionen. Der klassisch rustikale Stil verbindet sich mit einer zeitgemäßen Ästhetik.

## Herzstück Holz

Absolut sehenswert. Die SERIE 3075 setzt Stripe-Wood-Crema-Nachbildungen gegen matt-weiße Lacklaminat-Fronten. Grifflose Elemente und hochwertige weiße Arbeits-

platten unterstreichen ihre zeitgemäße Eleganz. Die ca. 270 cm lange Hochschrank- und Regalzeile bietet großzügigen Stauraum. Die 302 cm breite Kücheninsel bietet zusätzlichen Platz für Ihre Küchenutensilien. Ein 120 cm langes separates Regal arrondiert das Nutzungs- und Designkonzept, und schenkt Ihnen weiteren Stauraum. LINEO bringt Farbe ins Spiel, und verleiht auch Ihrer Küche eine unverwechselbare persönliche Note. Das überarbeitete Colour Concept mündet in eine neu gestaltete Farbwelt. Freuen Sie sich auf vielerlei Möglichkeiten, eigene Akzente zu setzen. Speziell



LINEO  
www.schueller.de

die sanften Töne der abgerundeten Oberschränke verströmen eine einladende Harmonie, die Ihren gesamten Küchenraum spürbar aufwertet. Die wohl-durchdachten Design-Elemente vereinen Form und Funktion auf idealtypische Weise. Ein besonderes Highlight sind die innovativen Rondschränke. Ihre platzsparenden Konturen bergen überraschend viel Stauraum, und schenken auch kleineren Küchenräumen eine elegante praktische Lösung. Die cleveren Stauräume halten Ihre Küche stets aufgeräumt; ohne an Stil zu verlieren. Auch ein kompaktes Budget ermöglicht eine individuelle Küchengestaltung, mit höchsten Ansprüchen an Design und Funktionalität.

### Herrlich harmonisch

Sie lieben progressive Küchenkonzepte, inspiriert vom pulsierenden Leben moderner Metropolen? URBAN ermöglicht spontane Begegnungen, kreative Ideen und persönliche Akzente. Die Inszenierung von Gegensätzen – hier Stil, da Charakter – macht diese Küche zum lebendigen Ausdruck einer individuellen Persönlichkeit. Ihre Küche wird zum magischen Magneten und zum attraktiven Treffpunkt für Familie und Freunde. ATLANTA 54099 kombiniert moderne Eleganz und gefälligen Charme. Die klaren Fronten der Linie BLACKLINE (Atlanta und Chicago) bestechen in ihrer schlichten Schönheit. Eiche Moderno Rustico verleiht dieser frei geplanten Küche ein materielles Fundament. Hinzu kommt eine Esstheke aus massiver Eiche. Der Farbton Live Simple verströmt viel Wärme. Praktische Details wie das Nischensystem der Spülische sowie seitliche Lichtbänder sorgen für zusätzliche Funktionalität. Wahrhaft eine komfortable Küche.



URBAN  
www.siematic.com

Foto: Siekatic



ATLANTA 54099  
www.ballerina.de



CONCEPT130 ROMA GRAPHIT

[www.haecker-kuechen.com](http://www.haecker-kuechen.com)

# Küchentrends mit chicem Twist

Praktisch und gemütlich, langlebig und pflegeleicht: So sollen Küchen heute sein

Sie suchen eine elegante Küche, die Gemütlichkeit und Modernität vereint? Die CONCEPT130 ROMA GRAPHIT verbindet traditionelle und aktuelle Designelemente. Die matt graphit-farbenen Fronten zeigen landhaus-typische Kassetten: eine zeitgemäße Interpretation der klassischen Landhaus-Küche. Die gedeckten Farben erzeugen eine

seriöse indes wohnliche Atmosphäre. Die leicht geheimnisvollen Farbnoten tauchen Ihre Küche in eine unverwechselbare Aura. Die ORIGIN TWIST beeindruckt mit einer Kombination aus nachhaltigen Ansätzen und außergewöhnlichen Designlösungen. Die markante Struktur des Korpus zeigt einen einzigartigen Textilgewebe-Effekt, der op-

tisch wie haptisch klar hervor tritt. Die besondere Oberfläche verströmt Charakter und Tiefe, und bereitet ein angenehmes Erlebnis bei jeder Berührung. Der augenfällige Bohemian-Style besticht durch seine lässige Eleganz, und zählt aktuell zu den gefragtesten Küchentrends. Schwarze Metallelemente setzen aparte Akzente und

schaffen einen ansprechenden Kontrast zu den hellen Farbtönen. Freuen Sie sich auf ein ebenso spannungsvolles wie ausgewogenes Gesamtbild.

## Magischer Mittelpunkt

Sie bevorzugen einen großzügigen offenen Küchenbereich? Die SOFTLINE 508 lädt zum gemeinsamen Kochen und Genießen ein. Die zentrale Kücheninsel in Holzoptik Eiche Sierra gerät zum optischen Blickfang, wie auch zum Ort der Begegnung für Familie und Freunde. Das naturnahe Holzdekor in Kombination mit den hellen Seidengrau-Elementen erzeugt eine ideale Balance aus Gemütlichkeit und moderner Klarheit. Besonders praktisch: Die matten Lackfronten kommen mit einer innovativen Anti-Fingerprint-Beschichtung, und eignen sich somit ideal für Ihren Familien-Alltag. Die Küche bietet zudem ausreichend Platz. Das durchdachte ausgewogene Design sorgt für ein harmonisches Wohngefühl.

Die MANHATTAN NATUREICHE EDELMATT verbindet ein natürliches Flair mit moderner Funktionalität. Die U-förmige Einbauküche bietet großzügige Schenkellaße um 275,0 x 284,5 cm; und damit herrlich viel Raum zum Kochen, Arbeiten und geselligen Beisammensein. Die Oberfläche aus matt



ORIGIN TWIST

[www.home-design.schmidt](http://www.home-design.schmidt)



**SOFTLINE 508**  
www.nobilia.de



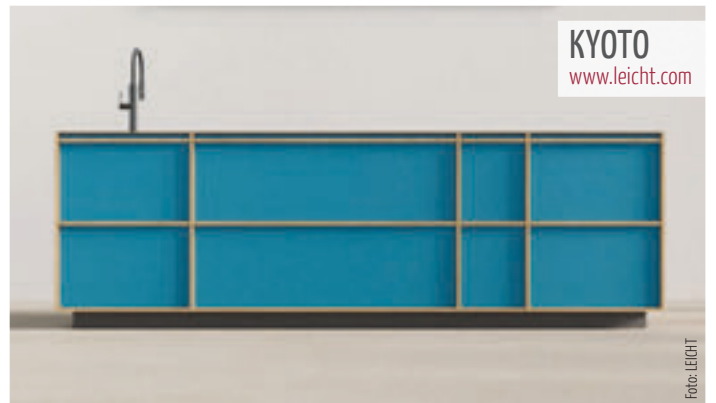
**MANHATTAN NATUREICHE EDELMATT**  
www.nolte-kuechen.com

beschichtetem Melamin gilt als äußerst langlebig und pflegeleicht. Das Eiche-Dekor verströmt unterdessen eine einladende warme Atmosphäre. Ideal für alle, die Wert auf ein stilvolles und zugleich praktisches Design legen. Eine ästhetisch ansprechende wie auch funktional überzeugende Küchenlösung.

**Anker im Alltag**

Inspiziert von japanischer Ästhetik und Handwerkskunst: Die KYOTO lebt von klaren

eleganten Linien. Das charakteristische Design mit filigraner 3D-Reliefstruktur und Rahmenoptik verleiht dieser Küche eine einzigartige Ausstrahlung. Die hochwertigen furnierten Oberflächen in heller Eiche oder mittelfarbigem Nussbaum unterstreichen die beruhigte Anmutung. Der minimalistische Ansatz schafft ein Küchenreich von einer schlichten Eleganz und höchster Qualität. Freuen Sie sich auf modernes Wohndesign mit einem Hauch von fernöstlicher Inspiration.



**KYOTO**  
www.leicht.com

Foto: LEIGHT

Anzeige



**Neue Küchen INSPIRATION**

Entdecken Sie jetzt die neuen Hersteller-Kataloge und planen mit uns *Ihre Traumküche!*



Wir sind die **Nr. 1** in Europas größtem Küchenverband **musterhaus küchen**



KUNDENZUFRIEDENHEIT **SEHR GUT**  
★★★★★  
Ø 4,9 Sterne, 5000 Bewertungen



**HEM KÜCHEN**

*Beste Küchen Beste Preise!*

www.hem-kuechen.de

*Sie finden uns in..*

Crailsheim, Schwäbisch Hall, Backnang, Fellbach, Schorndorf & Bad Mergentheim





SERIE 6  
www.bosch-home.com



KÜHLSCHRANK  
www.smeg.com



FRESCO  
www.candy-home.com



WEINKLIMASCHRANK 60 SERIE 6  
www.haier-europe.com

# Zaubern leicht gemacht

Kleine und große Küchenhelfer zum Kühlen und Lagern, Mixen und Kaffeekochen

Sie lieben modernes Design und alltags-taugliche Funktionalität? Der FRESCO Kühl-schrank eignet sich ideal zum Boden-Einbau. Die variablen äußeren Abmessungen wie auch die flexiblen Nutzungsmöglichkeiten des Innenraumes verwirklichen Ihre ganz persönlichen Küchenideen. Die SERIE 6 sichert die möglichst lange Frischhaltung von Lebensmitteln. Das Vita-Fresh XXL <math><0^{\circ}\text{C}></math> System hält Ihr Fleisch und Ihren Fisch schön kühl und frisch. Eine spezielle Schublade reguliert unterdessen die Luftfeuchtigkeit. Und sorgt dafür, dass Obst und Gemüse lange knackig bleiben. Der KÜHLSCHRANK kombiniert ikonisches 50er-Jahre-Design mit der heute üblichen Funktionalität. Die runden Formen und eleganten Chromdetails setzen stilvolle Ak-

zente und verströmen Nostalgie und Eleganz in jeder Küche. Der WEINKLIMASCHRANK 60 SERIE 6 übernimmt die fachgerechte Aufbewahrung Ihrer Weinschätze. Die exakte Temperaturhaltung bewahrt die feinen Aromen und komplexen Eigenheiten Ihrer wertvollen Tropfen. Jedes Glas gerät zu einem bleibenden Genuss. Sie wünschen volle Funktionalität und gepflegten Stil bei begrenztem Platzangebot? Der WLB-155F optimiert das Verhältnis von Kosten und Füllmengen. Eine interessante vollwertige Lösung auf kompaktem Raum. Der WPBSI 5252 VINIDOR kommt mit doppelten Sensoren. Das bewahrt Ihre Weine bestmöglich vor Temperaturschwankungen. Bei kritischen Änderungen erhalten Sie sogleich eine persönliche Nachricht. Das hilft, Ihre

Lagerbedingungen kontinuierlich zu überwachen und stetig zu optimieren.

## Gekonnte Zubereitung

Wie wäre es mit einem chicen neuen Mixer? Der INFINYMIX KB9158 kombiniert leistungsstarke 1600 Watt mit vielseitigen Funktionen. Der geräumige Behälter fasst 1,75 Liter. Die flinke Rotation verarbeitet vielerlei Zutaten zu perfekten Ergebnissen. Ein ideales Weihnachtsgeschenk. Auch die SERIE 8 OPTIMUM beschäftigt einen 1600-Watt-Motor für anspruchsvolle Aufgaben. So gelingen auch mal schwere Hefeteige oder cremige Smoothies. Ein Kaffee zwischendurch geht immer. Die 5400 SERIE LatteGo überrascht mit einem gefälligen Farbdisplay. Sie und Ihre Lieben

freuen sich jeden Morgen auf vier individuelle Nutzerprofile. Der persönliche Lieblingskaffee lässt sich so jederzeit abrufen und immer gleich genießen; oder auch mal spontan variieren. Mixen hoch zwei. Der DETECT POWER MIXER PRO kommt mit zwei Behältern und bietet nochmal so viele Möglichkeiten. Wechseln Sie Ihre Anwendung rasch und flexibel: angefangen von Einzelportionen über Familienmengen bis hin zu den spontanen Wünschen Ihrer Partygäste. Bei gleichbleibend überzeugenden Ergebnissen. Der leistungsstarke Standmixer K400 ARTISAN freut sich auf härteste Zutaten und eröffnet neue Wege für Ihre kulinarische Kreativität. Der robuste Motor, die innovativen Klingen und präzisen Einstellungen





WLB-155F  
www.swisscave.de



WPBSI 5252  
VINIDOR  
www.liebherr.com



INFINYMIX KB9158  
www.krups.de



SERIE 8 OPTIMUM  
www.bosch-home.com



5400 SERIE  
www.philips.de



DETECT POWER MIXER PRO  
www.ninjakitchen.de

bürgen für gleichmäßige Ergebnisse. Der „Volvo“ unter den Standmixern meistert jedwede alltägliche Herausforderung: von cremiger Nussbutter über frische Smoothies bis hin zu aromatischen Suppen. Auch Mandeln, Karotten oder gefrorene Früchte lassen sich somit spielend zerkleinern und verlässlich auf eine bestimmte gewünschte Konsistenz bringen.

**Konstanter Genuss**

Die Kaffeemaschine E6 hebt Ihren täglichen Kaffeegenuss auf ein neues Niveau. Das präzise Mahlwerk verarbeitet jede einzelne Bohne auf bestmögliche Weise; um ihr Aroma voll zu entfalten. Das Mahlwerk sichert konstante Ergebnisse über seine gesamte Lebensdauer. Ihre Gewähr für gleichbleibenden Kaffeegenuss auf höchstem Niveau.

Der EQ700 Vollautomat revolutioniert die Welt des Kaffees. Das innovative iSelect-Display macht seine Bedienung zum Kinderspiel. Wischen Sie einfach durch alle Funktionen und Kaffeespezialitäten: zur bequemen Auswahl oder Anpassung Ihres Lieblingsgetränkes.

Sie kochen und backen mit Leidenschaft? Dann freuen Sie sich auf diesen unverzichtbaren Begleiter. Die Küchenmaschine ARTISAN BY YOU kommt als vielseitiges Kraftpaket und entlastet Sie spielend von den unterschiedlichsten Aufgaben. Die robuste Konstruktion und leistungsstarke Motorisierung meistert selbst schwere Teige, wie etwa Hefeteige für Brot oder Pizza. Auch das Kneten großer Teigmengen gelingt im Handumdrehen und spart Ihre wertvolle Zeit.



K400 ARTISAN  
www.kitchenaid.de



E6  
de.jura.com



EQ700  
www.siemens-home.bsh-group.com



ARTISAN BY YOU  
www.kitchenaid.de



# Einladende Essplätze für Küchen

Entdecken Sie kreative Ansätze, um Ihre Küche in ein kulinarisches Paradies zu verwandeln

Mit einem Essplatz wirkt jede Küche noch wohnlicher und behaglicher – in einer offenen geplanten Wohnküche bildet er ein weiteres Highlight: einen Treffpunkt zum Genießen, Austauschen, Feiern, Entspannen, Verweilen und Kontemplieren. Um dort Arbeiten zu erledigen oder während des Kochens die Kinder zu beaufsichtigen, die in der Küche ins Spielen oder in ihre Schulaufgaben vertieft sind. Gut und ergonomisch geplant, ist der

Essplatz ein Zugewinn für alle, denn dort finden auch viele wichtige Gespräche statt. In jeder Küche – selbst in klein dimensionierten – sollte schon allein dem Rücken zuliebe stets auch eine Sitzgelegenheit eingeplant werden, zumal wenn vor- und zubereitende Tätigkeiten anfallen, die Zeit in Anspruch nehmen. Hier ist eine kleine Bistro-Ecke eine gute Lösung, um sich eine Pause im Sitzen zu gönnen oder dort seine

Mahlzeiten einzunehmen. Wenn in einer sogenannten Tiny Kitchen kein Platz für eine Bistro-Sitzecke ist, dann für einen hübschen, kleinen Klappstuhl und Wandklapptisch, um zwischendurch einen Kaffee, Tee oder Imbiss zu genießen.

## Praktisch und wohnlich

Oder ein kleiner, elektrisch höhenverstellbarer Beistelltisch, der nicht nur praktisch,

sondern vielseitig einsetzbar ist, sei es zum Vorbereiten der Lebensmittel oder zum Erledigen anderer Arbeiten. Mittels elektrischer Hubsäule und Akkusystem kann er viele Hundert Male in jede individuell optimale Arbeits-, Steh- oder Sitzposition gebracht werden. Der Akku wird mit einem Clipsystem unter der Tischplatte angebracht und lässt sich dort bequem ein- und ausstecken; die elektrische Höhenverstellung erfolgt über ein kleines Bedienelement am Beistelltisch, via Fernbedienung oder auch per App.

Ein Essplatz in der Küche, das kann auch eine schicke Thekenlösung sein – eine verlängerte Arbeits- oder Esstischplatte und dazu zwei hohe Tresenhocker oder zwei Stühle, die sich darunter schieben lassen, wenn sie nicht mehr gebraucht werden. Alternativ eine gepolsterte Eckbank plus Esstisch, die zum Entspannen und Genießen einladen. Auch in moderner Interpretation bringt eine Eckbank immer ein Stück Nostalgie und Retro-Charme in die Küche.

Steht genügend Grundfläche zur Verfügung, kann eine gemütliche Essecke eingeplant werden, in der mehrere Personen Platz haben. Besonders attraktiv und einladend wirken offen geplante Wohnküchen, in denen der Essbereich farblich auf das Küchen- und Wohndesign abgestimmt ist. So entsteht ein schönes, harmonisches Raumgefühl. Für Familien, Paare und Singles mit



viel „Besucherfrequenz“ am Essplatz bieten sich längere Tafeln oder ausziehbare Esstische an, an denen alle ausreichend Platz haben. Für entsprechenden Sitzkomfort sorgen beispielsweise bequeme, drehbare Polstersessel mit Bezügen in Vintage-Velours oder klassische Hochlehnerstühle mit und ohne Armlehnen.

**Inspirationen in Küchenstudios**

Ob sich die Essgruppe direkt an die Kücheninsel anschließen oder einen harmonischen Übergang in den Wohnbereich hinein bilden soll, hängt von den räumlichen Voraussetzungen sowie den persönlichen Vorstellungen und Wünschen ab. Den Expertinnen und Experten in einem Küchenfachgeschäft, Küchenstudio und Möbelhaus mit Küchenfachabteilung stehen viele Möglichkeiten zur Verfügung, die individuell schönste und beste Lösung zu realisieren – von Slim bis Extralarge.

„Die Vielfalt und Gemütlichkeit der Essplätze in den unterschiedlichsten Stilrichtungen – sei es modern, klassisch, retro, nostalgisch oder avantgardistisch – können Sie in den zahlreichen Küchenstudios und Fachabteilungen entdecken“, erklärt Volker Irlé, Geschäftsführer der AMK (Arbeitsgemeinschaft Die Moderne Küche e.V.).



Anzeige



Lassen Sie sich inspirieren und verwirklichen Sie mit Lotter Ihre Bad- und Wohnträume!

In unserer 2.000 m<sup>2</sup> großen Ausstellung präsentieren wir Ihnen neben den neuesten Bädern auch topmoderne Küchen und Bodenbeläge, aktuelle Sicherheitstechnik, Türen, Tore und vieles mehr.

**LOTTER**

Waldacker 15 | 71636 Ludwigsburg | www.lotter.de

- BÄDER
- KÜCHEN
- HEIZUNG
- ENERGIESPARZENTRUM
- BODENBELÄGE
- FLIESEN
- TÜREN / TORE
- SICHERHEITSTECHNIK
- FLÜSSIGGAS



**GARDEROBE CHRIS**  
www.massive-naturmoebel.de



**GARDEROBE G13  
SCHUHREGAL SR**  
www.phos.de



**WILD BILL ELLIOT**  
www.rackbuddy.de



**GARDEROBE VESTIDO**  
www.allnatura.de

# Kompakte Stauräume mit Stil

Hübsch eingerichtet, dienen auch Flure und Garderoben zur praktischen Aufbewahrung

Entrées leben von ihrer einladenden Atmosphäre. Die GARDEROBE CHRIS vereint natürliche Schönheit und funktionales Design. Aus Wildeiche gefertigt und naturgeölt, verströmt sie eine kraftvolle Wärme. Front, Platte und Pfosten kommen aus hochwertigem Massivholz, die Flanken und das Innenleben aus feinem Echtholz-Furnier. Die Rückwände und Schubkasten-Böden aus robustem Sperrholz sorgen für Stabilität und Langlebigkeit. Die hochwertige GARDEROBE G13 paart schlichte Eleganz mit hoher Funktionalität.

Eine 80 cm breite durchgehende Kleiderstange hält Abstand zur Wand. Zwei gefällige Halter freuen sich auf Kleidungsstücke und Utensilien. Alle Elemente kommen aus massivem Edelstahl, von Hand bearbeitet und geschliffen. Vier Schraubverbindungen ermöglichen einen raschen sicheren Aufbau. Die stabile Konstruktion bürgt für eine lange Lebensdauer. Das zeitlose SCHUHREGAL SR überzeugt durch modernes Design und herausragende Qualität. Die beiden Etagen aus massivem Edelstahl schaffen Raum für Schuhe und Zu-

behör. Die untere Ebene lässt sich bequem höhenverstellen, ideal bei wechselnden Bedürfnissen. WILD BILL ELLIOT bietet eine clevere Kleiderstange und eine Leiste für Ihre Mäntel. Die Aufhängung schützt Ihre Kleidung vor Bodenkontakten. Ein integrierter Haken trägt Ihre Taschen oder Schals. Eine stilvolle funktionale Lösung für allerlei Kleider. Die GARDEROBE VESTIDO taucht moderne Materialien in eine natürliche Anmutung. Ob in Kernbuche, Wildeiche oder deckend weiß lackierter Kiefer: Ihr Entrée gewinnt eine un-

verwechselbare Ausstrahlung. Metallische Kontrapunkte wie Kleiderstange, Ablagerost und Haken adeln Ihre Garderobe zu einem vielseitigen Highlight.

## Geschickt platzieren

LAZISE verbindet Metallack mit Furnieren oder massiven Holzleisten. Vielseitige Garderobenschränke nebst Paneelen, Sitzbänken und Spiegeln lassen sich zu individuellen Flurkombinationen arrangieren. Ablagen und Haken bieten praktischen Stauraum und setzen stilvolle Akzente.



**LAZISE**  
www.mondo-moebel.de

Endlich Ordnung und staubfreie Schuhe. Der Schuhschrank CARUSO taucht praktische Funktionalität in modernes Stahl-Design. Drei Kippfächer beherbergen mindestens sechs Paar Schuhe. Die geringe Tiefe passt zu kompakten Fluren & Eingangsbereichen. Sie lieben moderne Gestaltung bei hochwertigen Materialien? Die KOMMODE TIM kommt als stilvolles Sideboard. Kunstvolle Inlays veredeln das massive Hirnholz. Resultat ist eine außergewöhnliche Optik. Die Garderobe KAYA kontrastiert sorgsam verarbeitete Holzelemente mit rauchgrauen Aufsätzen aus Parsolglas. Paneele, Spiegel und Regale in verschiedenen Farben ermutigen zu individuellen Gestaltungen. Platzsparende Z-Draht-Böden bewahren Ihre Schuhe.

**Gefällig präsentieren**

CLOS-IT S-206 zaubert begehbare Kleiderschränke, Flurgarderoben oder Raumteiler, passend zu Ihren individuellen Maßen und

Anforderungen. Kleiderstangen, Schubladen und Regalböden lassen sich beliebig konfigurieren. Nutzen Sie den gebotenen Raum. LEVIO besticht durch klare Linien nebst gefälligen Kontrasten aus edlen Holzflächen und hochwertigen mattlackierten Absetzungen. Dieser Blickfang adelt jede Diele mit einer stilvollen Eleganz. Gestatten... CUBUS PURE. Zartes Farbglass ummantelt seine Fronten und unterstreicht seine natürlichen Holzflächen. Die feine Glasante verströmt eine filigrane Leichtigkeit, der rückspringende Sockel eine schwebende Anmutung. Die Frontvariante Eiche Venedig präsentiert venezianische Eichenstämme mit originären Gezeiten-Spuren und Muschelbesatz. Verbinden Sie smarten Stauraum und stilvolle Präsentation. Das ORIGINAL SIDEBORD balanciert zwischen praktischer Funktionalität und individuellem Design. Freuen Sie sich auf viel Stau- und Spielraum für Ihre persönlichen Siebensachen, Dekorationen und Andenken.



**CUBUS PURE**  
www.team7-home.com

Foto: TEAM 7

**ORIGINAL SIDEBORD**  
www.tylko.com



**KOMMODE TIM**  
www.massive-naturmoebel.de



**CARUSO**  
www.kare.de



**KAYA**  
www.sudbrock.de



**CLOS-IT S-206**  
www.regalraum.com



**LEVIO**  
www.voss-moebel.de





**STOPPY**  
Design: Flux Design  
[www.stoppy.com](http://www.stoppy.com)

Beim Lüften mit komplett offenem Fenster entsteht oft ein Durchzug und Fenster oder Zimmertüren fallen ungewollt zu. Im schlimmsten Fall hat das Kleinkind seine Finger dazwischen oder das Haustier verletzt sich. Um dies zu verhindern, eignet sich Stoppy: [www.stoppy.com](http://www.stoppy.com).



**RAUMLÜFTSENSOR CO<sub>2</sub>**  
[www.gira.de](http://www.gira.de)

**ELEKTRONISCHER HYGROSTAT**

# So geht richtiges, effektives Lüften

Das Querlüften ist wesentlich effektiver als gekippte Fenster

Fenster auf, Fenster zu; Heizung an, Heizung aus – die richtige Balance für ein angenehmes und angemessenes Raumklima zu finden, ist nicht so einfach. Denn ein Vier-Personen-Haushalt gibt pro Tag etwa zwischen sechs und zwölf Liter Wasser an die Luft ab. Wird diese Feuchtigkeit nicht regelmäßig rausgelüftet, kann sie Schimmel auslösen – sowohl in Wohnungen mit undichten Fenstern und Dächern als auch in energetisch sanierten Häusern mit Wärmeschutzfenstern. In nicht ausreichend oder gar nicht beheizten Räumen ist die Gefahr besonders groß.

**Ein weiterer Grund, regelmäßig zu Lüften:** Durch das Lüften gelangt Frischluft in den Raum, wodurch die Aerosolkonzentration gesenkt werden kann. Je mehr Frischluft

zugeführt wird, desto stärker werden die Aerosole in der Raumluft verdünnt. Frischluft sorgt auch allgemein für gute Luftqualität im Raum, indem beispielsweise hohe Kohlendioxidkonzentrationen (CO<sub>2</sub>) vermieden werden.

## Ein gesundes Wohnklima schaffen und Schimmel vorbeugen

Ein behagliches Wohnklima liegt bei einer Temperatur von 18 bis 22 Grad Celsius und bei einer relativen Luftfeuchte zwischen 40 und 60 Prozent – je nachdem, ob die Bewohner gerade auf dem Sofa sitzen oder Hausarbeit erledigen. Die Luftfeuchtigkeit im Raum lässt sich leicht mit einem Thermo-Hygrometer kontrollieren, das es für wenige

Euro im Baumarkt zu kaufen gibt. Auch einige Smart Home-Lösungen behalten die Luftfeuchtigkeit im Blick. Sinkt die Luftfeuchtigkeit unter 30 Prozent, entsteht zwar kein Schimmel, aber die trockene Luft kann die Schleimhäute reizen. Ist sie zum Beispiel im Winter regelmäßig höher als 50 Prozent, steigt die Schimmelgefahr. Denn ab einer relativen Luftfeuchte von etwa 70 bis 80 Prozent direkt an einer Wand, können Schimmelpilze wachsen. Dafür muss sich die Wand weder feucht anfühlen, noch Kondenswasser sichtbar sein. Dies geschieht erst bei einer Luftfeuchtigkeit von 100 Prozent.

**Aber aufgepasst:** Liegt die relative Luftfeuchte in der Mitte eines Raums bei 50 Prozent, kann sie an kalten Oberflächen wie unge-

dämmten Außenwänden oder an sogenannten Wärmebrücken trotzdem zu hoch sein.

## Was geschieht beim Lüften?

Wie oft und wie lange täglich gelüftet werden muss, um Schimmel und Bauschäden sowie dicke Luft durch Innenraumschadstoffe zu vermeiden, hängt von verschiedenen Faktoren ab. Je mehr Personen sich im Haushalt befinden und je aktiver sie sind, desto öfter muss täglich gelüftet werden: kurz durch ein oder mehrere weit geöffnete Fenster (Stoßlüften) oder quer durch die Wohnung (Querlüften). Das sorgt schnell für frische Luft (siehe Grafiken unten links und oben). Wenn Sie den ganzen Tag abwesend sind, ist es wichtig, zumindest morgens und

### Querlüftung

Mit Querlüften wird das Lüften bezeichnet, bei dem die Fenster unterschiedlicher Räume geöffnet sind und die Zimmertüren dazwischen geöffnet sind. Dies sollte so ca. 2–3 Minuten dauern.

### Stoßlüftung

Mit Stoßlüften wird das Lüften bezeichnet, bei dem das Fenster eines Raumes komplett geöffnet wird. Die Zimmertür zu den restlichen Räumen ist geschlossen. Dies sollte etwa 5–10 Minuten dauern.

### Kipplüftung


Mit Kipplüften wird das Lüften bezeichnet, bei dem das Fenster im Raum lediglich gekippt wird. Die Tür zu den benachbarten Räumen ist geschlossen. Diese Art der Lüftung ist im Winter nicht zu empfehlen.





Jan / Feb / Dez

2-3 x täglich  
je 5 Min



Mrz / Nov

2-3 x täglich  
je 10 Min



Apr / Mai / Sep / Okt

2-3 x täglich  
je 15 Min



Jun / Jul / Aug

2-3 x täglich  
je 25 Min



abends zu lüften. Feuchte Luft nach dem Baden, Duschen und Kochen muss unbedingt sofort ausgetauscht werden. Auch das Schlafzimmer gleich nach dem Aufstehen gut durchlüften. Je höher die Luftfeuchtigkeit, umso größer ist das Schimmelrisiko. Wie niedrig die Luftfeuchtigkeit sein sollte, hängt vom Bauzustand und der Außentemperatur ab: In einem gut gedämmten Gebäude bereitet ein Wert von 60 Prozent für einige Zeit vielleicht keine Probleme, bei schlechter Gebäudedämmung können an kalten Tagen schon über 40 Prozent zu viel sein. Liegt die Luftfeuchtigkeit längere Zeit über 50 Prozent, sollte gelüftet werden.

**Extra-Tipp:** Behalten Sie die Luftfeuchtigkeit mit einem Thermo-Hygrometer im Blick. So können Sie auch während des Lüftens prüfen, ob die Raumluft schon trocken genug ist.

### Automatisch gut belüftet mit einem cleveren Hygrostat

Regelmäßiger Luftaustausch hilft, die Feuchtigkeit in Wohnräumen zu senken. Empfohlen wird gründliches Lüften mit weit geöffneten Fenstern – gerade für Berufstätige ist dies kaum umzusetzen. Hier kommt der Hygrostat von Gira ins Spiel: Er kontrolliert die Luftfeuchtigkeit und sorgt bei Bedarf für Belüftung ([www.gira.de](http://www.gira.de)). Über

interne Sensoren erfasst der Gira Hygrostat sowohl die Luftfeuchtigkeit als auch die Temperatur des Raumes. Wird ein festgelegter Sollwert überschritten, schaltet er automatisch ein angeschlossenes Gerät zur Entfeuchtung des Raumes ein, bis der gewählte Wert wieder erreicht ist. Dies ist meist ein Ventilator oder Lüfter, kann aber auch ein Heizstrahler oder ein Antrieb zum automatischen Öffnen der Fenster sein. Der gewünschte Sollwert wird einfach über einen Drehknopf an der Gerätefront eingestellt. Die Hygrostatsteuerung behandelt den Sollwert dabei dynamisch: Misst er beispielsweise eine höhere Raumtemperatur als die gewählte Temperatur von 21 °C, lässt er mehr Luftfeuchtigkeit zu, da wärmere Luft mehr Feuchtigkeit aufnehmen kann als kältere. So wird eine unnötige Entlüftung vermieden und Energie gespart. Passend zum Raumambiente ist der Gira Hygrostat in verschiedenen Designs erhältlich.

### Wer hilft mir bei Fragen zum Heizen und Lüften weiter?

Bei Fragen zu den Themen Heizen, Lüften, Feuchtigkeit und Schimmel bietet die Verbraucherzentrale verschiedene Beratungen an – auch bei Ihnen zu Hause. Infos unter: [www.verbraucherzentrale-bawue.de](http://www.verbraucherzentrale-bawue.de).

Gugelfuss

Fenster Türen Fassaden



## MEHR ALS NUR EIN FENSTER...

Mit unseren Fenstersystemen setzen Sie auf ein innovatives und zukunftssicheres Fenster mit exzellenten Dämmwerten.

**GUGELFUSS GmbH** | 89275 Elchingen  
Telefon 07308 815-0 | [www.gugelfuss.de](http://www.gugelfuss.de)









# Welche Lösung ist die beste?

Autarkie („Selbstherrschaft“) meint, nicht auf andere angewiesen zu sein

**Eigenheim-Besitzer, die ihren heimischen Energiebedarf für Heizwärme, Warmwasser und Haushaltsstrom überwiegend selbst decken, gelten denn auch als weitgehend „energieautark“.**

Der sog. Autarkiegrad setzt nun Ihre selbst erzeugte Energie ins Verhältnis zu Ihrer insgesamt benötigten Energie. Je größer Ihr Eigenanteil, desto höher Ihre energetische Unabhängigkeit von externen Lieferanten. Betrachten wir zunächst einige Wegbereiter (die freilich weiter am Netz hängen):

- Ein neues Energiesparhaus unterschreitet die gesetzlichen Energieverbräuche; der reduzierte Energiehunger ebnet Ihren Weg zu einem höheren Autarkiegrad.
- Ein KfW-Effizienzhaus belohnt Bauherren für den schlanken Energiebedarf; mittels zinsgünstiger Kredite und Zuschüsse.
- Ein Passivhaus kommt mit hoher Wärmedämmung und einem schlanken restlichen Heizwärme-Bedarf von 15 kWh pro qm und Jahr; den decken Mini-Wärmepumpen.

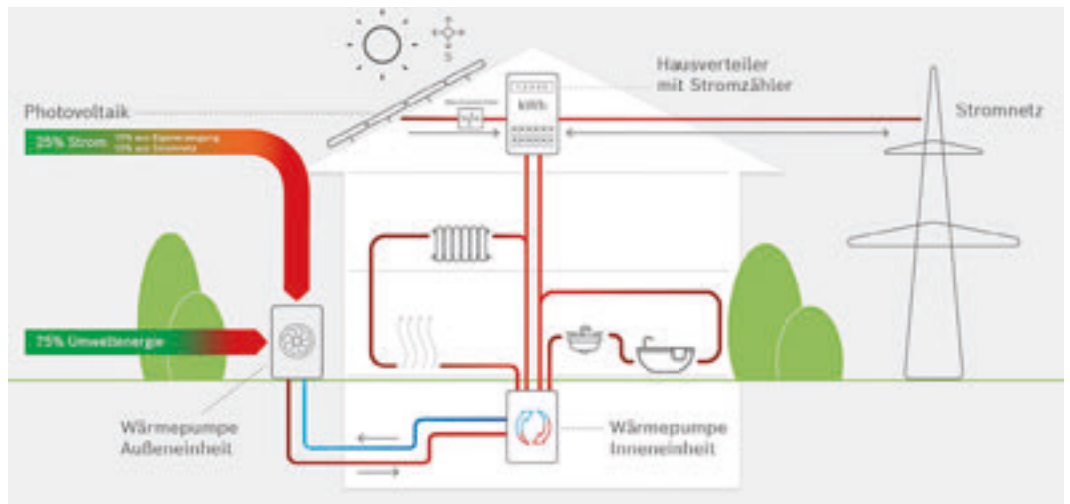
Almhütten übrigens setzen auf Solardächer plus winterlicher Kaminheizung, wobei man auch hier das Brennholz von außen heran schleppt. Perfekte Autarkie scheint gar nicht so einfach zu sein. Nahe 100 % kann

es sogar teurer werden. Sie müssen laufend überproduzieren, nur um die wenigen superkalten Tage eines Jahres auszugleichen. Hinzu kommen höhere Ausfallrisiken. Öffentliche Stromausfälle dauern Minuten, bis „jemand“ alles wieder regelt. Bei einer defekten hoch-autarken Heizung oder Photovoltaik-Anlage rufen Sie erstmal eine externe Fachfirma.

Am besten Sie lösen Ihre persönliche Autarkiefrage immer mit Blick aufs Gebäude. Im Altbau oder Bestand braucht es zunächst

Dämmungen nebst energieeffizienten Fenstern und Türen sowie energieeffiziente Hausgeräte. Im Neubau können sie sofort effizient dämmen. Die Hüllflächen sollen Wärme halten, Fenster und Türen hingegen (winters) viel Sonne herein lassen. So reduzieren Sie später Ihren Energieverbrauch und Ihre Abhängigkeit von externen Lieferanten. Wie geht nun beispielsweise eine autark(er)e Stromversorgung im Eigenheim? Sie erzeugen kostengünstig eigenen Sonnenstrom und nutzen ihn für Strombedarf & Wärme-

pumpe; Ihr Stromspeicher puffert die wechselnden Sonnenstunden, der Reststrom kommt vom Netz; das macht Sie zu 70 bis 80 % autark. Bei der thermischen Autarkie sind viele Hausbesitzer schon weiter, denn sie hängen an keinem Fernwärme- oder Gas-Netz, sondern setzen auf einen Kamin mit Brennholz oder Pellets und kombinieren dazu Solarkollektoren. Beides macht unabhängiger von Externen, schont den Geldbeutel, schützt vor Schwankungen der Energiesysteme und entlastet das Klima.







**STROMSPEICHER**  
www.sonnen.de



**PHOTOVOLTAIK-MODULE**  
www.viessmann.de

Bleibt die Frage: Wieviel Energieautarkie ist für mich persönlich sinnvoll und welche Bausteine bringen mich weiter?

**Hier eine Übersicht der bestbewährten Klassiker:**

- Photovoltaische Anlagen sind millionenfach etabliert; mittel- bis langfristig eine sinnvolle Investition, besonders bei Eigenverbrauch von Sonnenstrom; an sonnen schwachen Tagen braucht es weiter das Netz.
- Solarthermische Anlagen wärmen Ihr Wasser; ein 4-Personen-Haushalt benötigt 4-6 qm Fläche.
- Stromspeicher puffern Ihre Eigenerzeugung gegenüber Ihrem Eigenbedarf; für Ihren Autarkiegrad ein guter Schritt voran.
- Wärmepumpen holen Wärme aus Grundwasser, Erde oder Luft, brauchen Strom,

aber kein(e) Gas/Kohle/Öl; kombiniert mit Sonnenstrom erreichen Sie mehr thermische Autarkie, hängen jedoch weiter am Netz.

Wirtschaften wir nun alle eines Tages energieautark, ohne Gas- & Ölimporte? Bei der Wärme bleibt es beim Quellenmix nebst Energieimporten. Bei der Energie reichen Sonne, Wind und Wasser perspektivisch für den normalen Strom- und Wärmebedarf. Hoffnungen wecken auch Speichersysteme wie Power-to-Gas.

**Fazit:** 100% Energieautarkie sind machbar, aber oft noch zu teuer. Ein höherer Autarkiegrad aber bleibt gleichwohl ein lohnendes Ziel, für Hausbesitzer genauso wie für unsere ganze Volkswirtschaft. Denn selbstgemachte Energie verursacht keine Produktionskosten und macht unabhängig vom globalen Energiemarkt.



**SPEICHERLÖSUNG**  
www.senec.com



**WÄRMEPUMPE AUSSENEINHEIT**  
www.wolf.eu



**PELLETHEIZUNG**  
www.viessmann.de



**WÄRMEPUMPE INNENEINHEIT**  
www.tecalor.de



**ECOTEC EXCLUSIVE**  
www.vaillant.de



**WTC-GW/GB**  
www.weishaupt.de

# Wärmeerzeugung von morgen

Sie denken an ein neues Gas-Brennwert-System? Hier sind die zukunftsfähigen Lösungen

**HZ-Ready!** Starten Sie heute in die Standards von morgen & übermorgen. Das Gas-Brennwertgerät **ECOTEC EXCLUSIVE** freut sich auf grüne Gase, und erfüllt alle gesetzlichen Anforderungen an die technische Nutzung erneuerbarer Energien. Schon heute lässt es sich serienmäßig mit 100 % Bio-Erdgas betreiben. Ab 2026 lässt es sich bequem auf 100 % Wasserstoff umrüsten, auf Wunsch auch nur auf 20 %. Flexibel und nachhaltig: so gelingen heute zukunfts-sichere Entscheidungen.

Das Gas-Brennwertsystem **WTC-GW/GB** vereint Heiz- und Warmwasser-Funktionen in einer kompakten Einheit. Die durchdachte Lösung spart Ihren Platz und freut sich auf kleinere Räume. Eine praktische Wahl mit vielen täglichen Nutzeffekten; bis hin zu Ihrem warmen Trinkwasser.

Das **CONDENS 7000l W** bietet elegantes Design, bequeme Handhabung und effiziente Leistung. Mit bis zu 40 kW in der Speicher-Variante zeigt es vielseitige Einsatzmöglichkeiten. Das intuitive Touch-Display und die integrierte Konnektivität ermöglichen eine spielend leichte Bedienung per App sowie eine komfortable Wartung aus der Ferne.

## Fossiler Fortschritt

Der Gas-Brennwertkessel **ALITHERMA 3 C GAS** trimmt Ihre Wärmeerzeugung automatisch auf den schlankesten Energieverbrauch. Ergänzende Solarkollektoren erhöhen den Wirkungsgrad beim Warmwasser. Eine nach-

haltige und umweltfreundliche Lösung, gut für unsere Umwelt und gut für Ihren Geldbeutel.

**TZERRA ACE-MATIC** zeigt ein breites Modulationsverhältnis. Das ermöglicht beispielsweise eine rasche präzise Leistungsreduktion bei sinkendem Wärmebedarf. Eine solche clevere Dauer-Minimierung Ihres Energieverbrauches passt idealtypisch zu einem gut isolierten Haus mit schlankem Wärme-

bedarf. Auch ergänzend zu einer Hybrid-Wärmepumpe steigern Sie Ihre gesamte Effizienz, bei schlankeren Betriebskosten im Dauerbetrieb.

Das Gas-Brennwert-Gerät **THISION S PLUS** nutzt weiter fossile Energien für Ihre Heizung und Wassererwärmung, indes auf einem nächsten technologischen Level. Die Einstufung **A+** bürgt für eine außer-gewöhnliche Energieeffizienz. Eine ausgezeich-

nete Wahl für nachhaltiges und wirtschaftliches Heizen.

## Kompakte Kraftpakete

Der bodenstehende Gas-Brennwertkessel **VITOCROSSAL 300 TYP CU3A** setzt auf innovative Wärmetauscher. Die verbesserte Energieeffizienz senkt Ihre Heizkosten auf Dauer. Die präzise eingestellte Verbrennungstechnologie reduziert Ihre Schadstoff-



**CONDENS 7000l W**  
www.bosch-homecomfort.com



**ALTHERMA 3 C GAS**  
www.daikin.de



**TZERRA ACE-MATIC**  
www.remeha.de



**THISION® S PLUS**  
www.elco.de



**VITOCROSSAL 300 TYP CU3A**  
www.viessmann.de

Emissionen und erfüllt alle heutigen Anforderungen an ein umweltfreundliches Heizen. Eine langfristig zuverlässige Lösung auch bei anspruchsvollen Anwendungen. Und eine zukunftssichere Investition in Ihre persönliche Energiezukunft. Ideal geeignet für alle Bau- und Sanierungsprojekte fokussiert auf Effizienz und Nachhaltigkeit.

Der kompakte Gas-Brennwertkessel BGB zeigt einen überzeugenden Ansatz für effizientes Heizen auf überschaubarem Raum. Seine Entwickler verordnenen ihm hierzu eine besonders raumsparende technische Auslegung. Die bespielte freie Stellfläche von lediglich 600 x 671 mm findet sich in vielen kleineren Heizkellern. Das Modell lässt sich somit problemlos aufbauen und betreiben.

Eine empfohlene Wahl für alle Neubauten und Sanierungsprojekte, bei denen es gilt einen vorhandenen überschaubaren Raum geschickt aufzuteilen und zu nutzen. Sie bleiben dabei flexibel, bis hinein in eine fernere Zukunft. Denn das durchdachte Gesamtkonzept kommt konsequent modular. Derselbe Kessel lässt sich einzeln betreiben oder später zu größeren Systemen ausbauen. Beeindruckend auch das technische Potential einer Kaskadierung. Dabei verbinden Sie mehrere Geräte auf eine hocheffiziente Weise, und steigern so Ihre Heizleistung kurzfristig bei Bedarf. Ideal für Mehrfamilienhäuser, größere Wohnanlagen oder industrielle Anwendungen mit höheren oder schwankenden Wärmebedarfen.



**BGB**  
www.broetje.de



**Photovoltaik-Anlagen**  
**Stromspeicher**  
**Wallboxen**

**KlarModul GmbH**  
74670 Forchtenberg  
07947-943933-0  
info@klarmodul.de  
www.klarmodul.de

Anzeige



**SAVONA**  
www.agrob-buchtal.de



**GDM.AWA**  
Design: Sebastian Herkner  
www.godelmann.de

# Entrées mit schönen Böden

Hochwertige Beläge erzeugen eine einladende Atmosphäre im Eingangsbereich

Die Bodenfliesen SAVONA atmen die Schönheit der italienischen Küste. Die Strukturen und Farben der typischen Gesteine verschmelzen zu lebendigen Kompositionen. Die grobkörnigen Maserungen und weichen Schichtungen erzeugen einzigartige, haptisch wie optisch beeindruckende Oberflächen. Das fein aufgetragene Granulat sorgt für eine angenehm steinige Haptik und ein natürliches Flair der Fliesen. Glänzende Glimmer runden das Gesamtbild und spiegeln das natürliche Vorkommen.

Die Designfliesen GDM.AWA bringen den klassischen Fischgrät-Look in die moderne Raumgestaltung. Der hoch verdichtete Beton eignet sich für Böden und Wände im Innen- & Außenbereich. Abgestimmte Farben und Oberflächen-Strukturen zaubern Anmutungen von dezent bis markant. Verbinden Sie

traditionelle Fliesenkunst mit funktionalen Betonfliesen. Ein vielseitiges Konzept für eine stilvolle Raumgestaltung.

Eine MASSIVHOLZDIELE überzeugt durch gediegene Qualität und solide Verarbeitung. Die Nut-&-Feder-Verbindungen (rundum) erlauben eine flotte stabile Verlegung. Die minimalen Kantenfasen (rundum) sorgen für harmonische Übergänge und ein elegantes Gesamtbild. Die Holzfeuchte von 8 bis 12 % schenkt dauerhafte Stabilität und schützt vor späteren Veränderungen. So viel Ästhetik und Langlebigkeit passen in jedes Raumkonzept.

## Funktionale Fundamente

Sie lieben technische und gestalterische Vielfalt? Das Formatkonzept FLOW TEC kommt im authentischen Naturstein-Look.

Die Farbvarianten Mittelgrau und Anthrazit passen in den klassischen und modernen Projekt- & Wohnungsbau. Allerlei Formate und Formteile ermutigen zu kreativen Gestaltungen von Bodenbelägen und Wandflächen, und bereichern Ihren Raum mit Eleganz und Funktionalität.

Ein DIELENBODEN aus Douglasien- oder Eichenholz verströmt Natürlichkeit und Nachhaltigkeit. Beide Holzarten zeigen viel Festigkeit, Langlebigkeit und Atmungsaktivität. Beide sind pflegeleicht und bewahren ihre Schönheit über lange Jahre. Optisch & qualitativ könnte kaum ein Material besser geeignet sein. Freuen Sie sich auf einen authentisch warm anmutenden Fußboden.

## Organische Oberflächen

Die NATURAL WOODS gelten als elegante

Interpretation naturbelassener hölzerner Fußböden. Diverse Oberflächen und unterschiedliche Farbspiele unterstreichen den rustikalen Charme einer jeden Fliese. Holen Sie sich die natürliche Schönheit des Holzes nach Hause. Liebevoller Details zaubern eine einladende lebendige Raumwirkung: getragen von der natürlichen Eleganz des Werkstoffes.

Sie suchen eine hochwertige Parkettlösung? COMFORT TABIS SMART besteht aus einer 3 mm Nuttschicht sowie einer Hochdichten Faserplatte (HDF) als Trägerschicht. Die Kombination gilt als besonders strapazierfähig und belastbar. Ideal für Ihre Wohnbereiche. Die Oberflächen kommen matt versiegelt oder geölt, und schenken Ihnen eine pflegeleichte Parkettfläche mit viel Komfort und Funktionalität.



**MASSIVHOLZDIELE**  
www.osmo.de



**FLOW TEC**  
www.mctile.de



**DIELENBODEN**  
Douglasie  
[www.purnatur.com](http://www.purnatur.com)



**COMFORT TABIS SMART**  
Eiche Classic A, geölt  
[www.bembe.de](http://www.bembe.de)



**NATURAL WOODS**  
[www.kermos.de](http://www.kermos.de)

Anzeige



Bis zu  
**50%**  
sparen

[www.artfliesen.de](http://www.artfliesen.de)

# Räumungsaktion im Abholmarkt Nürtingen.

Nur bis Januar 2025.

*artfliesen*

MOSAIKE | FLIESEN | NATURSTEIN



Gut ablesbare Temperaturanzeige, einfache Bedienung: das JUNG HOME Raumthermostat mit Display.

Auch mit dem Smartphone lassen sich Funktionen im JUNG HOME System einfach steuern.



**JUNG HOME**  
www.jung-group.com

# Willkommen in der Zukunft

Moderne Smart Home-Systeme schützen das Heim und steuern das häusliche Klima

Die FUNKSENDER SON steuern Rollläden, Jalousien und andere Sonnenschutz-Systeme. Die erhabenen großen Tasten ermöglichen eine intuitive Bedienung. Einige Modelle kommen mit Slide-Funktion für ein stufenloses Dimmen Ihrer Beleuchtung oder eine präzise Wendung Ihrer Jalousie-Lamellen. Sensoren helfen, Ihre physischen Systeme automatisch den aktuellen Licht- und Wetterverhältnissen anzupassen. Auch schützen sie vor Überhitzung. Die manuelle Bedienung bleibt erhalten, etwa wenn Sie an bestimmte Bewegungen Ihres Rollladens zu festen Tageszeiten gewohnt sind.

Das System JUNG HOME hilft, Ihr Heim digital zu dirigieren; auch wenn Sie mal auf Reisen sind. Ihre gewohnte 230-Volt-Installation genügt, um Licht, Jalousien oder Raumtemperatur zu steuern oder smarte Produkte anderer Anbieter zu integrieren. Die Bedienung gelingt spielend einfach: ob per Schalter, App oder Sprachbefehl. Auch Ihre Bewegungsmelder lassen sich automatisch an wechselnde Bedingungen anpassen. Der ZIGBEE HEIZKÖRPER-THERMOSTAT reguliert Ihren Verbrauch anhand Ihres momentanen tatsächlichen Wärmebedarfes. Automatische Nacht-Absenkungen und individuell programmierbare Heizzeiten sorgen dafür, dass nur geheizt wird, soweit es momentan nötig ist. Freuen Sie sich auf eine wirklich smarte Lösung, die Ihre Heizkosten senkt und nebenbei Ihren Wohnkomfort steigert.

## Kompatibel und komfortabel

KNX ist ein globaler Standard für die Haus- und Gebäude-Automatisierung. Weit über die herkömmlichen Grundfunktionen hinaus, steuert er präzise Ihre Leuchtkörper und Jalousien oder Ihr Raumklima; mit vielen Möglichkeiten für Zweckbauten wie Privathäuser. Flexibel und zuverlässig schmiegt er sich an die individuellen Anforderungen Ihres häuslichen Alltages.

ABWESENHEIT REGELN bewahrt Ihr Zuhause sicher und komfortabel. Auch bei längerer Abwesenheit. Während Sie unterwegs sind, übernehmen automatisierte Systeme die Steuerung von Heizungen, Beleuchtungen und Rollläden. Haus und Hof sind gut bestellt und freuen sich auf Ihre Heimkehr. Die Thermostat-Einsätze UTE 3000 verbinden digitale Heizungssteuerungen mit moderner WiFi-Technologie. Und sie vertragen sich mit bekannten Smart Home-



**ZIGBEE HEIZKÖRPER-THERMOSTAT**  
www.revolt-power.de





**ABWESENHEIT REGELN**  
www.homematic-ip.com



**GIRA G1**  
www.gira.de



**GIRA WETTERSENSOR**  
www.gira.de



**UTE 3000**  
www.eberle.de

Eine angenehme Vorstellung zu allen Jahreszeiten: Ein AUTOMATISIERTER SONNENSCHUTZ reguliert Ihr Raumklima und bewahrt es vor Überhitzung. Moderne Sensoren registrieren laufend Ihre Sonnen-Einstrahlung und reagieren in Echtzeit auf wechselnde Licht- und Wetterverhältnisse. Jalousien, Rollläden, Markisen und andere Sonnenschutz-Lösungen wechseln in ihre klimatisch ideale Stellung. Beispiel Hochsommer: Während die Außentemperaturen steigen, verhindern Ihre automatisch geschlossenen oder halbgeöffneten Sonnenschutz-Systeme ein Aufheizen Ihrer Innenräume.

Apps und bieten ein hohes Maß an Flexibilität und Komfort. Ideal für die Integration in vorhandene Systeme.

Die vielseitige Steuereinheit GIRA G1 balanciert zwischen Komfort und Energieeffizienz. Ihre bevorzugten Raumtemperaturen lassen sich somit bequem einstellen. Zufallsschaltungen von Licht und Jalousien erhöhen Ihre häusliche Sicherheit.

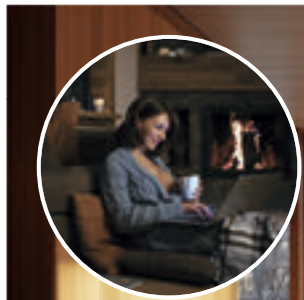
**Auch wenn Sie auf Reisen sind**

Der GIRA WETTERSENSOR erfasst aktuelle Wetterdaten wie Temperatur, Niederschlag und Windgeschwindigkeit. Eingebunden in KNX – den künftigen haustechnischen Standard – reagieren Ihre automatischen Gebäudfunktionen rasch und präzise auf Ihre aktuellen Umweltbedingungen. Freuen Sie sich auf noch mehr Komfort und Effizienz. Rund ums Jahr.

Spielend per Sprache oder Knopfdruck: Die TAHOMA SWITCH steuert Ihre motorisierten Rollläden, Markisen und ähnliche Systeme. Wiederkehrende Aufgaben lassen sich bequem automatisieren, um Ihren gewohnten Alltag noch komfortabler zu gestalten.



**TAHOMA SWITCH**  
www.somfy.de



**AUTOMATISIERTER SONNENSCHUTZ**  
www.somfy.de



VIDEOÜBERWACHUNG  
www.vimar.com

# Smarte Sicherheit für Ihr Zuhause

So schützen Sie Ihr Eigenheim effektiv

In der dunklen Jahreszeit nutzen Einbrecher häufig die Gelegenheit, unbemerkt durch Fenster oder Türen einzudringen. Mit einfachen Vorsichtsmaßnahmen lassen sich Haus und Wohnung effektiv sichern, um es Kriminellen deutlich zu erschweren. Mit der richtigen Technik können Sie Ihr Eigen-

heim nicht nur komfortabler, sondern auch sicherer machen. Zeitschaltuhren, die das Licht automatisch einschalten und Jalousien bewegen, vermitteln den Eindruck, dass das Haus bewohnt ist – ein wirksamer Schutz vor Einbrechern. Bewegungsmelder sorgen für eine zuverlässige Beleuchtung an sen-

siblen Stellen wie Haustüren, Kellereingängen oder Fenstern und schrecken potenzielle Eindringlinge ab. Ergänzend bieten moderne Außenkameras, die sich unkompliziert mit dem Smartphone verbinden lassen, eine flexible Möglichkeit, Ihr Grundstück auch unterwegs im Blick zu behalten. So

sind Sie stets gut informiert und können Ihr Zuhause beruhigt verlassen.

## Mehr Sicherheit für Haustüren und Fenster

Eine sichere Haustür beginnt mit der richtigen Verriegelung: Eine 3-Punkt-Verriegelung schließt die Tür nicht nur mittig, sondern zusätzlich oben und unten – ein wirksamer Schutz gegen unbefugtes Eindringen. Wie sicher eine Tür oder ein Fenster tatsächlich ist, hängt jedoch von verschiedenen Faktoren ab, wie Alter, Material und verbauter Sicherungstechnik. Besonders ältere Türen und Fenster aus Holz sind oft anfällig und lassen sich mit wenig Kraftaufwand überwinden. Für eine erhöhte Sicherheit gibt es zahlreiche Nachrüstmöglichkeiten.

Der Einbau abschließbarer Fenstergriffe erschwert das schnelle Öffnen eines Fensters, selbst wenn die Scheibe eingeschlagen wurde oder das Fenster in Kippstellung steht. Wer neu baut oder renoviert, sollte zudem auf Fenster setzen, die mindestens die Widerstandsklasse RC 2, besser noch RC 3 erfüllen – eine Empfehlung der Polizei für besseren Einbruchschutz. Investitionen in moderne Sicherungstechniken lohnen sich immer, um Haus und Familie optimal zu schützen.



SICHERHEITSGLAS  
www.uniglas.net

## Sicherheitstechnik wirkt!

Der Einbau von Sicherheitstechnik ist das beste Mittel gegen Einbrecher. Der zunehmende Einsatz von Sicherheitstechnik im Privatbereich führt dazu, dass immer mehr Einbrüche scheitern. Viele Versuche werden abgebrochen, weil Täter durch vorhandene Sicherungen aufgehalten oder abgeschreckt werden.

40,2%  
2013

Die Fallzahlen der letzten 10 Jahre zeigen eindrucksvoll die Wirksamkeit präventiver Maßnahmen. Die Fälle, bei denen der Einbruch verhindert wurde, haben um 10% zugenommen.

Grafik: BHE • Quelle: Polizeiliche Kriminalstatistik 2023



BHE

Foto: DID/BHE Bundesverband Sicherheitstechnik e.V.





**SENSO SECURE**  
www.siegenia.com



**SICHERE HAUSTÜREN**  
www.internorm.com

Foto: epr/internorm

**VSG – Robustheit und Einbruchschutz vereint**

Wenn es um Sicherheit und Stabilität geht, ist Verbundsicherheitsglas (VSG) die ideale Wahl. Dieses spezielle Glas besteht aus mindestens zwei Scheiben, die durch eine elastische, reißfeste Folie aus Polyvinylbutyral (PVB) verbunden sind. Im Falle eines Glasbruchs bleiben die Splitter an der Folie haften, wodurch der Verbund intakt bleibt. Für Einbrecher wird es somit nahezu unmöglich, durch die beschädigte Scheibe zu greifen und das Fenster von innen zu entriegeln – ein effektiver Schutz für Ihr Zuhause.

**Für Sicherheit und Komfort**

Eine Alarmanlage vereint aktiven Einbruchschutz und smarte Technik in einem System. Mechatronik-Melder und Funk-Komponenten bieten zuverlässigen Schutz und maximale Flexibilität – ergänzt durch Draht-Melder bei Bedarf. Die Bedienung erfolgt komfortabel per App, Funk-Türzylinder, Codeeingabe oder Fernbedienung, ideal für mehrere Nutzer. Per App behalten Sie jederzeit die Kontrolle:



**HAUSTÜRSICHERHEIT**  
www.gugelfuss.de

Der serienmäßige 3-Punkt Sicherheits-Türverschluss besteht aus einem Riegel mit Falle mit zwei zusätzlichen Massivriegeln. Ein verdeckt liegendes Schließblech in Silber rundet das Gesamtpaket ab.

Überwachungskameras liefern Live-Bilder und Aufzeichnungen, Licht und Rolläden lassen sich zur Anwesenheitssimulation steuern. Fenster- und Türsensoren stoppen Einbrecher schon beim ersten Versuch. Für ein sicheres Zuhause, das sich nahtlos in Ihren Alltag einfügt.



**I-TEC SECURE**  
www.internorm.com

Foto: epr/internorm



**ALARMANLAGE**  
www.abus.com

*Fröhliche  
Weihnachten  
und ein  
glückliches  
neues Jahr*

Am Ende dieses gemeinsamen, durch Krieg beeinflussten Jahres wünschen wir Ihnen eine erholsame und besinnliche Weihnachtszeit, einen guten Rutsch ins Neue Jahr – und für 2025 Frieden, viel Erfolg, Gesundheit, Glück und gutes Gelingen all Ihrer Projekte.

Anzeige



Die knallgelben Gondeln, die 2000 auf der Expo in Hannover für Furore sorgten und vom Bergsteiger Reinhold Messner als „Erlebnisbahn“ bezeichnet wurden, schweben seit Dezember 2001 zum Gipfel des Belchens mitten im Naturpark Südschwarzwald. Die Talstation der Seilbahn ist unmittelbar am Belchenhotel Jägerstüble & Spa angesiedelt. Der Neubau fügt sich harmonisch in die umgebende Natur ein und bietet Hotelgästen einen Ort der Ruhe und Erholung mit atemberaubenden Ausblicken.

# Mit Hang zum Design

## SCHWARZWÄLDER – Design zieht ein im Belchenhotel

Mit 1.414,2 Metern thront der Belchen über dem Münstertal. Der Schwarzwald-Panoramaweg führt direkt am neuen Holzbau für das Belchenhotel Jägerstüble & Spa vorbei. Dieses architektonische Highlight wurde von SCHWARZWÄLDER sowohl entworfen als auch unter strengen Auflagen mitten im Naturschutzgebiet errichtet.

Für die Hotelgäste wurde ein einzigartiger Naturpool angelegt, der ausschließlich mit Regenwasser gefüllt wird und durch natürliche Pflanzen gereinigt wird. Neben den

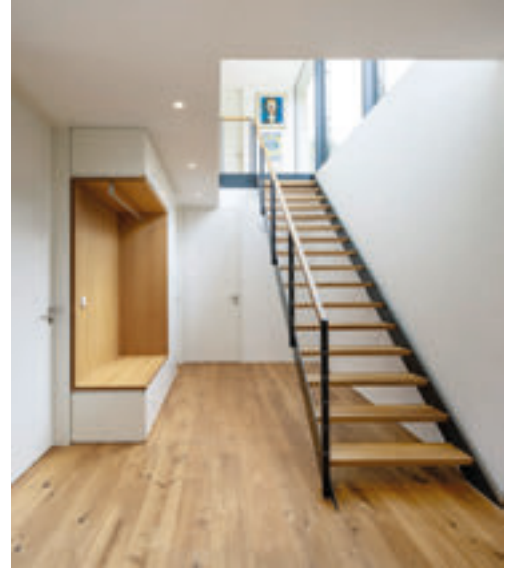
beiden Betriebswohnungen – eine Einliegerwohnung im Untergeschoss mit 32,50 m<sup>2</sup> sowie eine Komfortwohnung mit 132 m<sup>2</sup> im Obergeschoss – bietet das Gebäude auch einen Fitness- und Yogaraum im Erdgeschoss, von denen aus die Gäste einen atemberaubenden Panoramablick über die Schwarzwaldlandschaft genießen können. Das begrünte Flachdach – eine Seltenheit im Schwarzwald – wurde mit einer 20,44 kWp Solaranlage genehmigt. Die Entwässerung ist nahtlos in die Fassade integriert und

unterstreicht die schlichte Eleganz des Gebäudes.

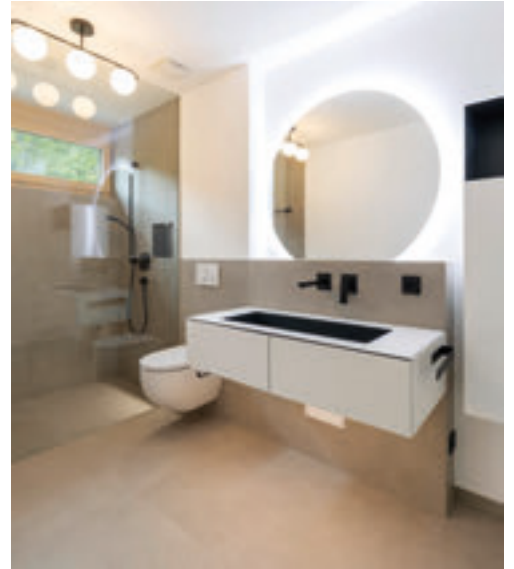
Die Zusammenarbeit mit den Gemeinden Schönenberg und Aitern, auf deren Gemarkung das Gebäude steht, sowie der Baurechtsbehörde in Lörrach wird als äußerst positiv bewertet. Die gemeinsame Anstrengung hat zur Entstehung eines Bauwerks geführt, das sich harmonisch in die Natur einfügt und gleichzeitig höchste Ansprüche an Architektur und Nachhaltigkeit erfüllt.

[www.schwarzwaelder-haus.de](http://www.schwarzwaelder-haus.de)





Die Innenarchitektur des Schwarzwälder Hauses vereint zeitlosen Charme mit modernem Komfort. Die Küche fügt sich wie eine Skulptur harmonisch in den Raum ein. Warme Eichendielenböden und bodentiefe Fenster schaffen eine natürliche Atmosphäre, die wenig Dekoration benötigt. Schlichte, weiße Einbauschränke ersetzen Wände und bieten einen großzügigen Stauraum, während die klassische Ästhetik des Schwarzwälder Hauses durch ausgewählte Details betont wird.



Das Bad der Einliegerwohnung überzeugt durch seine durchdachte Gestaltung. Weiße Einbauschränke, großformatige Fliesen und schwarze Armaturen schaffen eine moderne und optisch vergrößerte Wirkung.





# Außergewöhnliche Architektur

Extravagant – Unikat für ein Leben, wo andere Urlaub machen

Ein Haus auf mittlerer Anhöhe über dem Bodensee, der Blick reicht über den ruhig und anmutig liegenden See bis an das andere Ufer, die Alpen sind nahe. An solchen ungewöhnlich anmutigen Orten findet man oft Hotels oder Ferienanlagen. Auf einem solchen Grundstück wollte der Bauherr sein bis ins kleinste Detail selbst geplantes Holzfertigehaus stellen lassen, von einem Baupartner, der seine Entwürfe mit ihm ge-

meinsam professionell abrunden und umsetzen würde. Er wollte dort leben, wo andere sich kurz erholen gehen.

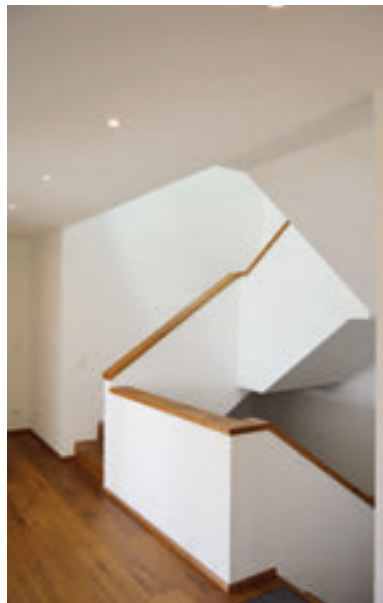
**Lehner Haus: spezialisiert auf den Bau von individuellen Häusern**

„Die Planung hatte ich nach vielen Monaten ganz und gar fertig entwickelt – und dann bin ich einfach mal in den Vertrieb zu Lehner Haus gegangen“, sagt der Bauherr. „Ich

wusste schon, dass mein Entwurf ziemlich aus der Reihe fällt, aber ein guter Fertigehausbauer muss so eine Idee auch umsetzen können. Das eine war die ausgefallene Architektur, wobei, wenn man genauer hinsieht, ist alles sehr praktisch konstruiert, außer der Gaube, aber diese Optik in der Form eines Holzbilderrahmens sollte auf jeden Fall gebaut werden. Ich wollte viel Licht im Haus, bodentiefe Fenster, besondere

Türen mit verdeckten Bändern. Das andere war die Technik: Ich hatte Lichtbänder vorgesehen für das gesamte Dachgeschoss, einen Aufzug – dafür ist alles schon vorbereitet – und eine automatische Lüftungsanlage, besonders für die wärmeren Tage hier oben. Bei Hitze bringt das einfache Lüften durch die Fenster oder mit offener Terrassentür meistens gar nichts mehr.“  
Lehner Haus ist spezialisiert auf den Bau von





individuellen Häusern in jeder Größe und sei die Architektur auch noch so ausgefallen. Der Fachberater und der Bauherr einigten sich relativ schnell über einen weiteren gemeinsamen Entwurf. „Das Preis-Leistungs-Verhältnis war in Ordnung, wir sind uns da dann einig geworden“, sagt der Bauherr. „Und Lehner hat seine Zusagen eingehalten: einen doch passablen Fixpreis und die vereinbarte Bauzeit. Das ging schnell und hat

alles gut gepasst.“ Heute lebt der Bauherr in genau dem Haus, das er sich vorgestellt und das er so auch geplant hatte. „Hier steht heute exakt das Haus, was mir auch vorschwebte – und das betrifft auch die Qualität“, sagt der Bauherr. „Alle Materialien sind sehr solide und die Verarbeitung ist ausgezeichnet. Das habe ich erwartet.“

[www.lehner-haus.de](http://www.lehner-haus.de)



**INPROJEKT**  
Wunschhaus GmbH

PLANEN - BAUEN - WOHLFÜHLEN



An-Umbau,  
Sanierung &  
Modernisierung?  
Wir sind für  
Sie da.

Rieslingweg 4 · 74676 Niedernhall  
Tel. 079 40/93 95 64  
[www.inprojekt-haus.de](http://www.inprojekt-haus.de)

## regional-BAUEN

Magazin für Bauherren und Modernisierer

Wir expandieren weiter und suchen zum nächstmöglichen Zeitpunkt

### Auslieferungsfahrer m/w/d für den Hohenlohekreis

– Minijob auf 520-Euro-Basis –

**Ihre Aufgabe** ist die zuverlässige, kundenorientierte und pünktliche Anlieferung unserer Magazine nach einem festen Tourenplan.

**Sie haben Spaß** am Umgang mit Menschen und besitzen ein eigenes Fahrzeug? Dann bringen Sie alle Voraussetzungen mit, um unsere bestehenden Kunden und Verteilstellen bestens zu betreuen.

**Sie sind vielseitig interessiert** und arbeiten gerne in einem kleinen schlagkräftigen Team.

**Interessiert?** Dann senden Sie Ihre aussagefähige Bewerbung an: [trumpp@regional-bauen.de](mailto:trumpp@regional-bauen.de)

BAUEN-regional Verlags- & Media GmbH · Reutlinger Straße 11  
74074 Heilbronn · [www.regional-bauen.de](http://www.regional-bauen.de)





# Hochmoderne Formsprache

Spezielles Design – ein Spiel mit aufregenden, geometrischen Formen

Die Architektur des Hauses von Familie Abendroth ist ein absoluter Blickfang, der eine außergewöhnliche Formsprache spricht – hochmodern und rundum in der Wirkung durchdacht mit seinen Rücksprüngen und der Anordnung von Fenstern und Türen. Das Flachdach sowie die Fassade in schlicht-puristischem Weiß mit den anthrazit-farbenen Absetzungen ergänzen das Gesamtbild perfekt. Ein stilbewusster Eigen-

heimraum auf über 235 m<sup>2</sup> Wohnfläche mit fünf Schlafräumen.

## Durchdachte Raumanordnung im Erdgeschoss

Haus Abendroth wurde in eingeschossiger Bauweise als Staffelgeschoss von BAUMEISTER-HAUS umgesetzt. Im Erdgeschoss mit fast 160 m<sup>2</sup> Wohnfläche überzeugen die Räumlichkeiten nicht nur durch ihre Groß-

zügigkeit, sondern auch durch ihre ausgefeilte Anordnung. So erreicht man über die zentrale Diele einen Nebenflur, von dem aus man, abgetrennt vom Wohnbereich, in den Hauswirtschaftsraum, den Technikraum sowie in den Abstellraum gelangt. Der Wohn-/Essbereich dominiert den hinteren rechten Teil des Hauses. Hier sorgen große Terrassentüren für viel Tageslicht. Auch in der offenen Küche genießt man dank der

Eckfenster einen hervorragenden Ausblick. An die Küche angeschlossen ist ein abtrennbarer Vorratsraum und auch an den direkten Weg zur Diele sowie zum Gäste-WC wurde hier gedacht. An das Wohnzimmer schließt sich das Arbeitszimmer an, durch das man auch das ruhig gelegene Gästezimmer erreicht. Beide Räume verfügen über mehr als 16 m<sup>2</sup> Platz.

## Viel Privatsphäre mit Dachterrasse

Das Obergeschoss von Haus Abendroth bietet der Familie auf rund 106 m<sup>2</sup> Wohnfläche großzügige Privaträume. Hier gelangt man über die zentral gelegene Galerie in drei etwa gleich große Kinderzimmer, ein weiteres Arbeitszimmer, ein Bad mit Badewanne sowie Dusche und in das Elternschlafzimmer. Dieses verfügt über einen separaten Ankleidebereich sowie – dank der gestaffelten Bauweise – über eine attraktive, überdachte Dachterrasse.

Die Haustechnik überzeugt mit einer Luft-Wasser-Wärmepumpe in Verbindung mit einem Solarpaket und einer Fußbodenheizung. Alle Energiestandards sind auf Kundenwunsch möglich.

[www.baumeister-haus.de](http://www.baumeister-haus.de)





# INDIVIDUELL GEPLANT, NACHHALTIG GEBAUT



## AUSGEZEICHNET BAUEN

Alle WEISS-Häuser werden individuell geplant und in unserem Plusenergiewerk in Oberrot bei Schwäbisch Hall gefertigt. Für Ihr Traumhaus bieten wir eine Nachhaltigkeits-Zertifizierung nach QNG mit eigenen Auditoren an. Wir beraten Sie gerne zu Ihren Möglichkeiten.



MEHR INFOS UNTER  
[WWW.FERTIGHAUS-WEISS.DE](http://WWW.FERTIGHAUS-WEISS.DE)



HIER  
KÖNNTE  
IHRE WERBUNG  
STEHEN!

Interessiert? Dann senden Sie uns eine  
E-Mail an: [info@regional-bauen.de](mailto:info@regional-bauen.de)



# Kompakt, kubisch, puristisch

Moderne Eleganz trifft Nachhaltigkeit – Flachdachhaus mit Glasfassade

Das LUXHAUS Kundenhaus „Flachdach 132“ zeichnet sich durch sein modernes, kubisches Design mit einem kompakten Flachdach und einer beeindruckenden zweigeschossigen Glasfassade aus. Diese erlaubt sowohl uneingeschränkten Einblick als auch Ausblick und verleiht dem Haus eine erhabene Eleganz. Die weiß gehaltene Außenfassade wird durch anthrazitfarbene Fensterakzente und einen raffiniert integrierten Terrassenpavillon ergänzt, der die klaren Linien & Strukturen des Hauses aufgreift.

## So chic und cool kann moderne Wohnlichkeit sein

Im Inneren überzeugt das Haus durch eine Kombination aus hochwertigen Materialien und einer durchdachten Raumaufteilung. Naturtöne und weiße Elemente sorgen für eine Atmosphäre der Ruhe und Eleganz, ergänzt durch gezielt platzierte Kunstobjekte, die lebendige Farbakzente setzen. Der offen gestaltete und lichtdurchflutete Wohnbereich umfasst eine großzügige Inselküche

und einen repräsentativen Essplatz, der von der doppelgeschossigen Verglasung besonders profitiert.

Der private Bereich des Hauses ist ebenso beeindruckend: Eine gerade, hinter der Glasfassade verlaufende Treppe führt in das Obergeschoss, wo sich neben einem Kinderzimmer, einem Hauswirtschaftsraum und einem weiteren WC ein großzügiges Schlafzimmer befindet. Dieses geht nahtlos in ein luxuriöses Wellnessbad und eine geräumige Ankleide über, wobei besonders auf akus-

tische Privatsphäre und funktionale Raumzuordnung geachtet wurde.

Technisch ist das Haus selbstverständlich auf dem neuesten Stand: Eine Luft-Wasser-Wärmepumpe in Kombination mit einer Fußbodenheizung sorgt für effiziente und angenehme Wärme, während eine zentrale Lüftungsanlage mit Wärmerückgewinnung für optimale Raumluftverhältnisse sorgt.

Insgesamt bildet das Haus eine perfekte Symbiose aus modernem Design, Funktionalität und umweltbewusster Technik. Es ist eine herausragende Wahl für Bauherren, die Wert auf Stil, Komfort und Nachhaltigkeit legen.

LUXHAUS bringt umfassende Erfahrung aus über 20.000 individuell geplanten Architektenthäusern aus Holz mit, die ausschließlich am Standort Georgensgmünd in Deutschland gefertigt werden. Jedes dieser Häuser ist nicht nur aufgrund seiner individuellen Planung einzigartig, sondern auch durch die innovative Climatic-Wand-Technologie, die Maßstäbe in Flexibilität und Wohngesundheit setzt.

Erleben Sie das einzigartige Wohlfühlklima der Häuser selbst in einem der sieben Musterhäuser und lassen Sie sich live von der besonderen Atmosphäre überzeugen.

[www.luxhaus.de](http://www.luxhaus.de)





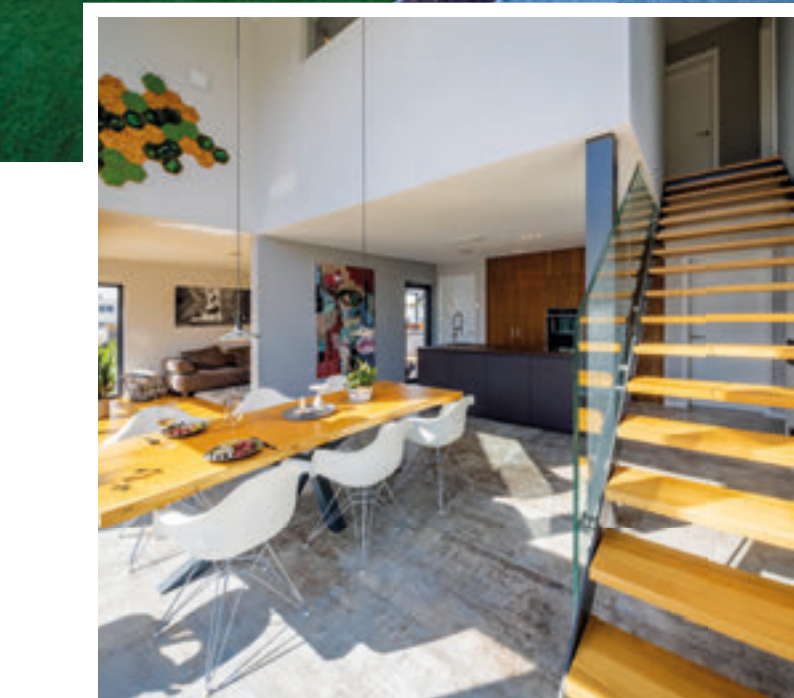


Individuelle Grundrissplanung

Ökologische Holzbauweise

Regionale Betreuung vor Ort

[www.talbau-haus.de](http://www.talbau-haus.de)



[www.ott-garagen.de](http://www.ott-garagen.de)



Ihr bestes Stück..

ohne Garage



mit Garage

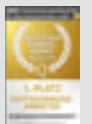


**Jetzt Garage kostenlos probeparken!**  
In der größten Garagen- und Carport-  
ausstellung Deutschlands.

365 Tage im Jahr für Sie geöffnet.



**Gebrüder Ott Betonwerke GmbH & Co.KG**  
Max-Eyth-Straße 50 • 72622 Nürtingen  
07022/4004-131 • [info@ott-garagen.de](mailto:info@ott-garagen.de)



NACHER



# Domizil in bester Lage

## Hinterhofbrache wird beeindruckendes Musterbeispiel für Nachverdichtung

Viele Jahre hatte das Ehepaar Engelhardt, Lehrerin und Baufritz-Architekt, mit ihren mittlerweile erwachsenen Kindern auf dem Land gelebt. Mit dem Auszug der Kinder war es Zeit für eine neue Lebensphase – und damit die Suche nach einem geeigneten Grundstück. Mitten im städtischen Leben

und dazu mit Ausblick wollten die beiden künftig wohnen. So unmöglich es scheint: Es fand sich, zugegeben als sehr verwilderter Hinterhof, ein passendes Grundstück, jedoch verknüpft mit Bedingungen. Benachbart befindet sich eine Sprachschule. Entsprechend kritisch und zudem ruhebe-

dürftig stand der Vorbesitzer des knapp bemessenen Grundstücks einem Bauvorhaben gegenüber. Die schnelle Montage dank der Baufritz-Elementbauweise, mit entsprechend minimaler Belastung für die Nachbarschaft, war für das Ehepaar Engelhardt entscheidend, um den Zuschlag für das

preislich akzeptable Grundstück in hoch attraktiver Lage mitten in der Altstadt zu erhalten. Sieht man den wunderschönen Neubau in Laufweite zu Theater, Restaurants, Kneipen und Grünanlagen heute, fragt man sich, wie man diese tolle Chance auf ein Baugrundstück hatte übersehen können. Gebaut werden durfte jedoch nur in den Schulferien. Innerhalb von drei Tagen haben die Baufritz-Kollegen montiert.

**Innerhalb kürzester Zeit mitten ins städtische Leben gebaut**

Das Einfamilienhaus mit rund 220 qm Wohnfläche und insgesamt drei Etagen ist zwischen eine bestehende Bebauung montiert worden, mit besonderem Geschick und beruhigender Erfahrung der Baufritz-Monteur: An drei Seiten ist das Erdgeschoss direkt bebaut. Durch das Bauen auf verhältnismäßig kleiner Fläche nach oben ergeben sich überraschende Aus- und Weitblicke. Geplant für ein bzw. zwei Wohneinheiten, wird der mustergültig nachverdichtete Neubau aktuell teilweise für Wohnen, teilweise als Büro für den Bauherrn genutzt.

Obwohl neu, fügt sich das Gebäude ausgesprochen harmonisch in die gewachsene Umgebung ein. Zur Straße hin bodentief verglast, erlaubt das Erdgeschoss den Blick ins

VORHER





Büro des Architekten. Die Fassade ist hier verputzt, teilweise mit Schiefer verkleidet, wie es der Region und den benachbarten Häusern entspricht. Die oberen beiden Etagen mit der großen Pfosten-Riegel-Fassade ergeben lichtdurchflutete Räume und scheinen zugleich mit dem städtischen Gefüge zu verschmelzen. Die Eingangsseite ist im Obergeschoss mit einer senkrechten Holzschalung in Lärche verkleidet. Sichtschutz bieten Holzlamellen. Die Fenster dahinter lassen sich öffnen. Das Dachgeschoss schließt mit einem Satteldach ab, wobei das Schlafzimmer im Dachgeschoss ein Flachdach erhalten hat. Ein Lichtband zieht sich über die gesamte Hauslänge, für freien Blick über die Dächer ohne Einblicke. Auch in den neu entstandenen Innenhof auf Höhe des Obergeschosses, mit einem teilweise darüber liegenden Balkon auf Höhe des Dachgeschosses, fallen keine neugierigen Blicke: dank Elementen aus Kanthölzern als Sichtschutzzaun.

### Ausreichend Licht zwischen den ganzen Altstadt Häusern

Es gibt jede Menge Licht: mit Festverglasungen, einer riesigen Glasfront vor dem Wohnbereich, den Lichtbändern sowie dem kompletten Blick über die Dächer der Stadt, vom Turm des benachbarten Schlosses bis

zum Kirchturm. Denn die Nachbarbebauung ist niedriger. Deshalb sind im Ober- und Dachgeschoss große Glasfronten möglich, wie die Dachterrasse auf einem Teil des Erdgeschosses völlig uneinsehbar. Als besonderes Highlight des Hauses erweitert sie im Obergeschoss die Sitzmöglichkeit des Esszimmers nach draußen. Die Pfosten-Riegel-Fassade mit Glasfront an der Vorderseite des Erdgeschosses sorgt für viel Licht im Bürobereich und hat ein charmantes Detail: das kleine Fenster für den Postboten.

### Das eigene Traumhaus planen

Architekt Oliver Engelhardt liebt es, in den Pausen mit Sprachschülern und Nachbarn im Gespräch zu sein. Die Gewohnheiten des täglichen Lebens hat er mit seiner Frau intensiv hinterfragt und in der Planung berücksichtigt. Auf der Ebene des Eingangs im Erdgeschoss befinden sich außer seinem Arbeitsraum auch Archiv, Technikraum und ein WC. Durch die Garage begehbar ist ein separater Raum für Fahrräder und Mülltrennung. Weil die Grundschullehrerin mittags nach Hause kommt und dann gerne etwas zu essen macht, befindet sich ihr Büro auf der Ebene des offenen Koch- & Essbereichs mit dem behaglichen Sitzfenster, außerdem ein Gästezimmer mit WC plus Dusche. Gerne



genutzt wird in der kälteren Jahreszeit der Kaminofen. Auch das ist gut durchdacht: Über die schlichte und geradlinige Eichenholz-Treppe erreicht man das Dachgeschoss, wo die wohlige Wärme gegen Abend ankommt, wenn das Ehepaar Feierabend macht. Eine kleine Galerie umschließt hier das Ofenrohr. Bewusst befindet sich der Wohnbereich hier oben, direkt neben dem Schlafzimmer mit Ankleide, Badezimmer, einer Sauna & Ruhe-raum unter dem Dach. Über eine komfortable Leiter gelangt man in diese gemütlich gepolsterte Lounge, in der der Architekt auch gerne einmal die Mittagsauszeit verbringt. Wohnzimmer und Schlafzimmer bieten Zugang zum Balkon.

### Urlaubererinnerungen fließen ein

Sichtbare Pfetten und Stützen, Pfosten-Riegel-Konstruktionen und Fenster sind im Innenbereich in Telegrau gestrichen und unterstreichen damit die Klarheit des Farbkonzepts, die große weiße Schrankfront in

der Küche, die weiße Treppenbrüstung oder die graugrüne Kücheninsel etwa. Auch das Valser Quarzit, ein Naturstein aus Graubünden, hat diesen leichten grünen Schimmer und findet sich mit seinem wunderschönen Glimmen bei Sonneneinfall auf dem Badezimmerboden, in der Dusche und auch unten im Eingangsbereich. Ursprungsidee für den zaubernden Grünton war jedoch ein markant geschreinerter Stuhl, ein Feriensouvenir, und wie der Esstisch aus dem Bregenzerwald stammend. Überhaupt, die Berge... Zur Coburger Hütte haben die Engelhardts eine enge Verbindung. Davon zeugt eine eigens angefertigte Fototapete im Bad. Und in den Tapeten des Schlafzimmers sind Ötztaler Bergheu und Rosenblätter enthalten. Auch Eichenholz ist Bestandteil des Interiors. Die Polster beim Esstisch und der Stoff für die Lounge der Sauna neben dem Badezimmer kommen vom Loden-Fabrikanten aus der Steiermark.

[www.baufritz.com](http://www.baufritz.com)





# Aufstockung in Holzbauweise

## Modernes Design und nachhaltige Technik

Der moderne Holzbau: ein echter Problemlöser bei Wohnraummangel. Vor allem in Ballungsräumen fehlt es an Wohnraum. Städte können oft nur in geringem Umfang wachsen. Nachverdichtung ist hier die einzige Lösung. So können vorhandene Gebäude mit zusätzlichen Stockwerken aufgestockt werden, wie in diesem Beispiel der Firma HolzHaus Bonndorf GmbH in Freiburg gezeigt. Das vorhandene, ungenutzte Dachgeschoss der Garage wurde durch zwei Stockwerke in natürlicher, zertifizierter Holzrahmenbauweise ersetzt; entstanden sind durch die nachhaltige Modernisierung 150 qm zusätzliche Wohnfläche (5 Zimmer) mit einem angenehmen, wohngesunden Raumklima.

Die neugestaltete Fassade präsentiert sich mit einer waagrechten, geschlossenen Rhombusschalung aus gehobelter Weißtanne. Durch die Vorvergrauung erhält das Holz eine edle, zeitlose Optik, die sowohl modern als auch pflegeleicht ist.

Um höchsten Wohnkomfort und Energieeffizienz zu gewährleisten, wurden Holz-Alu-Fenster mit 3-fach-Verglasung eingebaut. Ihre anthrazitfarbenen Rahmen verleihen

der Fassade ein elegantes Erscheinungsbild und schaffen ein harmonisches Zusammenspiel mit der Holzverkleidung.

Elektrisch betriebene Rollläden & Raffstores mit CDL-Lamellen bieten optimalen Schutz vor Sonne und unerwünschten Einblicken.

Im Innenbereich setzt ein großzügiger Koch- und Essbereich besondere Akzente und bildet den kommunikativen Mittelpunkt im neuen Wohnraum. Clever und unscheinbar im Raum integriert wurde die weiße Abstellkammer, die viel zusätzlichen Stauraum bietet. Der Boden ist mit hochwertigem Landhausdielenparkett aus Eiche ausgelegt, das Wärme und Natürlichkeit ausstrahlt. Die Wände wurden mit feinem Putz gestaltet, was den Räumen ein edles und zugleich wohlliches Ambiente verleiht.

Ein neu verglastes Treppenhaus schafft eine elegante Verbindung zwischen altem und neuem Gebäude. Eine halbgewendelte Treppe aus massivem Eichenholz verbindet die neu geschaffenen Ebenen stilvoll. Die handwerklich präzise ausgeführte Konstruktion fügt sich nahtlos in das Raumkonzept ein und unterstreicht den natürlichen Charakter des Hauses.



Fotos: HolzHaus Bonndorf



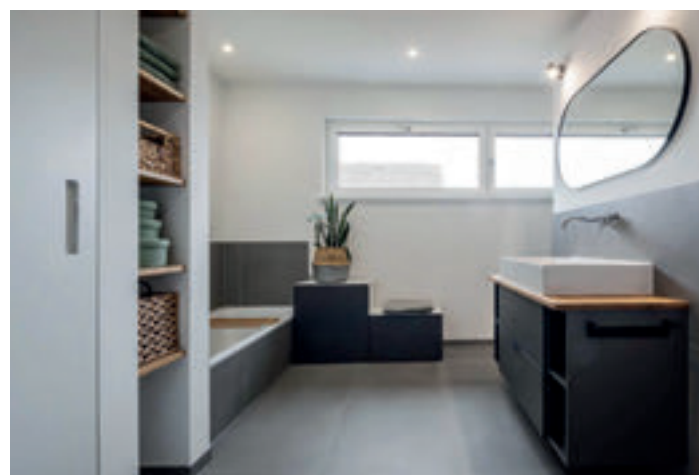
### Gelungene Aufstockung

Für eine nachhaltige Beheizung kommt eine innovative Kombination aus Photovoltaikanlage, Luft/Wasser-Wärmepumpe und Fußbodenheizung zum Einsatz. Diese sorgt für ein angenehmes Raumklima und reduziert gleichzeitig den ökologischen Fußabdruck. Das neue Flachdach wurde mit einer langlebigen Alu-Abdichtung ausgestattet. Ein weiteres Highlight ist die großzügige

Loggia. Der Terrassenboden aus Thermo-Kiefer und das moderne Geländer aus Flachstahl verleihen dem Dachbereich einen einzigartigen Charakter und laden zum Verweilen ein. Das Erdgeschoss beherbergt eine bestehende Garage, die nahtlos in das Gesamtkonzept integriert wurde.

Das Ergebnis: ein modernes, energieeffizientes Zuhause, das durch Ästhetik, Funktionalität und Nachhaltigkeit überzeugt.

[www.holzhaus.com](http://www.holzhaus.com)



Anzeige

TRAUMHAFTRE TREPPEN...

... mit dem Fuchs-Hybrid-System®,  
der Patentlösung im Trittschallschutz

**FUCHS-TREPPEN**  
www.fuchs-treppen.de

Fertighäuser werden aus Holz gebaut – nicht immer sieht man ihnen das auf Anhieb an.



Foto: BDF/KANPA/Michael Christian Peters

# Nachhaltig und zukunftssicher

## Fertighäuser: aus nachhaltigem Holz, ressourceneffizient gebaut

Das wichtigste Baumaterial für Holz-Fertighäuser stammt aus Wäldern, die nachhaltig bewirtschaftet werden. Das verspricht der Bundesverband Deutscher Fertigbau (BDF) für die Häuser seiner Mitgliedsunternehmen.

Insgesamt gehören dem BDF 49 führende Fertighaushersteller aus Deutschland, dem deutschsprachigen Raum und dem benachbarten Ausland an. BDF-Geschäftsführer Achim Hannott erklärt: „Es ist schon lange eine wesentliche Qualitätsrichtlinie unseres Verbandes, dass Fertighäuser nur mit Holz und Holzzeugnissen gebaut werden, die legalen Ursprungs sind und aus nachhaltiger Forstwirtschaft stammen.“ Allgemein gilt hierzulande seit über 300 Jahren das Grundprinzip der nachhaltigen Forstwirtschaft: es darf also in deutschen Wäldern nicht mehr gefällt werden als nachwächst. Auch deshalb kommt in der Fertighausindustrie vor allem heimisches Holz zum Einsatz, das ohne lange Lieferwege zu hoch-effizienten Wand-, Dach und Deckenelementen weiterverarbeitet wird.

Laut einer Berechnung des BDF ist die für ein durchschnittliches Fertighaus benötigte Menge Holz bereits nach 23 Sekunden wieder in deutschen Wäldern nachgewachsen. „Holz ist ein einzigartiger Baustoff, der CO<sub>2</sub>

bindet und bei dessen Verarbeitung weniger Energie verbraucht wird als bei anderen Bauweisen und Materialien. Gleichwohl geht es uns nicht darum, möglichst viel Holz zu verbauen, sondern das Naturmaterial so

klimabewusst und ressourceneffizient wie möglich in zukunftssicheren Energiesparhäusern einzusetzen“, so Hannott.

[www.fertigbau.de](http://www.fertigbau.de)

Holz aus nachhaltiger Forstwirtschaft



Foto: BDF

# Energietage Gaidorf 2025: Einblicke in die Energiezukunft

Am 18. und 19. Januar 2025 laden die Energietage in Gaidorf-Unterrot dazu ein, die Welt der modernen Energielösungen zu entdecken. Rund 20 Aussteller präsentieren auf dem Firmengelände von bad & heizung Gaidorf Im Brühl 1 neueste Trends und Technologien – von E-Bikes und E-Autos bis hin

zu innovativen Möglichkeiten rund um Energiesparen. Die Veranstaltung bietet spannende Einblicke und kompetente Beratung, um den eigenen Beitrag zur Energiezukunft zu gestalten. Neben informativen Ständen der Aussteller sorgt ein abwechslungsreiches Rahmen-

programm für Spannung und Unterhaltung. Fachvorträge, Live-Demonstrationen und Mitmachaktionen geben Einblicke in technische Innovationen und machen die Themen Energie und Mobilität greifbar. Wer Lust hat, kann selbst E-Bikes testen oder E-Autos aus nächster Nähe erleben.

Ein besonderes Highlight der diesjährigen Energietage: Das 20-jährige Jubiläum von bad & heizung Gaidorf. Seit 2005 ist das Unternehmen unter der Leitung von Ulrich Schneider in Gaidorf und Umgebung ein verlässlicher Partner, wenn es um Bad und Heizung geht – ein Grund zum Feiern! Die Besucher dürfen sich an beiden Tagen auf leckere Verpflegung freuen, sonntags zusätzlich auf Kaffee und Kuchen, liebevoll serviert von den Landfrauen.

Die Energietage öffnen ihre Türen Samstag und Sonntag jeweils von 10 bis 17 Uhr. Nutzen Sie die Gelegenheit, um Neues zu entdecken, Ideen für mehr Energieeffizienz zu sammeln und sich inspirieren zu lassen. Markieren Sie sich den Termin im Kalender und starten Sie mit frischen Impulsen ins neue Jahr!




**bad & heizung Gaidorf KG**  
Ulrich Schneider  
Im Brühl 1, 74405 Gaidorf  
Tel. 07971 910020  
[gaidorf@gmx.de](mailto:gaidorf@gmx.de)

Anzeige



**bad & heizung Gaidorf KG**  
Ulrich Schneider

**ENERGIETAGE GAILDORF 2025**

**JUBILÄUM 20 Jahre JUBILÄUM**

**Alles rund um ENERGIE**  
18.-19.01.2025 von 10-17 Uhr  
Beratung • Ausstellung • Verpflegung

Im Brühl 1  
74405 Gaidorf-Unterrot





Alle 4 Fotos: KNECHT Kellerbau



Präzisionsarbeit: Der Original Lichtfluter wird von KNECHT Kellerbau im Werk vorgefertigt und auf der Baustelle exakt eingesetzt.

**LICHTFLUTER-EINBAU**  
www.knecht-kellerbau.de



**LICHTFLUTER**  
www.knecht-kellerbau.de



# Lichtblick im Keller

## Vom Kartoffelkeller zum Wohntraum: Moderne Kellergestaltung mit Tageslicht

In der Vergangenheit war der Keller vor allem eins: ein kühler, feuchter Lagerplatz – ideal für Kartoffeln und Vorräte. Heute denken Baufamilien anders. Wohnlichkeit ist auch im Untergeschoss gefragt, erklärt Bernd Hetzer von der Gütegemeinschaft Fertiggeller (GÜF): „Mehr als 90 Prozent der Keller werden heutzutage zumindest teilweise als Wohnraum genutzt. Tageslicht spielt dabei eine entscheidende Rolle, denn es macht den Keller zu einem einladenden Lebensraum.“

### Fertiggeller: Präzision & Komfort

Moderne Fertiggeller werden in Werkshallen aus wasserundurchlässigem WU-Beton vorgefertigt und innerhalb weniger Tage vor Ort montiert. Sie bilden eine stabile Basis für das gesamte Haus und sind ein sinnvolles Fundament auch für Fertighäuser. Jeder Fer-

tiggeller wird individuell geplant, um optimale Bedingungen für Wohnraum, Frischluft und Tageslicht zu schaffen. Dabei sorgen hochwertige Wärmedämmung und komfortable Deckenhöhen für ein angenehmes Wohnklima.

Die Gestaltungsmöglichkeiten sind vielfältig: Ob Arbeitszimmer, Kinderzimmer oder Wellness-Oase – ein moderner Keller erweitert die Wohnfläche und entlastet die oberen Stockwerke. „Ein gut geplanter Keller bietet Flexibilität und wertet das gesamte Haus auf“, so Hetzer, Vertriebsleiter beim GÜF-Mitglied Knecht Kellerbau.

### Tageslicht: Ideen für helle Räume unter der Erde

Die Herausforderung, Licht in ein unterirdisches Geschoss zu bringen, wurde mit

innovativen Lösungen gemeistert. Je nach Grundstückssituation stehen verschiedene Optionen zur Verfügung:

Mit **Lichthöfen** verwandeln Sie Kellerfenster in Lichtquellen. Ob bepflanzte Beete oder kleine Terrassen – diese stilvollen Gestaltungselemente lassen reichlich Tageslicht ins Untergeschoss strömen. Neben der praktischen Funktion schaffen Lichthöfe eine charmante Verbindung zwischen Innen- und Außenbereich und tragen zu einer hellen, freundlichen Atmosphäre im Keller bei. Ideal für Wohnräume mit natürlichem Flair!

Mit dem innovativen „**Lichtfluter**“ von Knecht holen Sie maximal viel Tageslicht in Ihr Untergeschoss – selbst bei Grundstücken ohne Hanglage. Dieses clevere System leitet Licht von oben tief in den Keller und sorgt so für helle, wohnliche Räume mit einer einzigarti-

gen Atmosphäre. Ob für ein Arbeitszimmer, eine Wohlfühloase oder ein Hobbyraum: Der Lichtfluter verwandelt das Souterrain in einen einladenden Wohnbereich. Besonderes Highlight: er kann zum Lüften ganz einfach per Smartphone-App geöffnet werden. Diese Kombination aus Funktionalität und moderner Technologie macht ihn zur idealen Wahl für alle, die Wert auf Komfort und Wohnqualität legen. Mit dem Lichtfluter setzen Sie auf eine zukunftsweisende Lösung, die Tageslicht und Frischluft ins Untergeschoss bringt.

Mit **SafelLight** präsentiert Glatthaar Keller eine ziemlich neue Lösung, um Tageslicht auf außergewöhnliche Weise in den Keller zu bringen. Das innovative System integriert Glasböden in Terrassen oder andere Außenbereiche des Hauses. So gelangt Sonnenlicht ungehindert von oben in darunterliegende





Foto: GÜF/Glatthaar Keller

**SAFELIGHT**  
www.glatthaar.com



Foto: GÜF/KAMPA/Knecht Kellerbau

**LICHTBAND**  
www.knecht-kellerbau.de

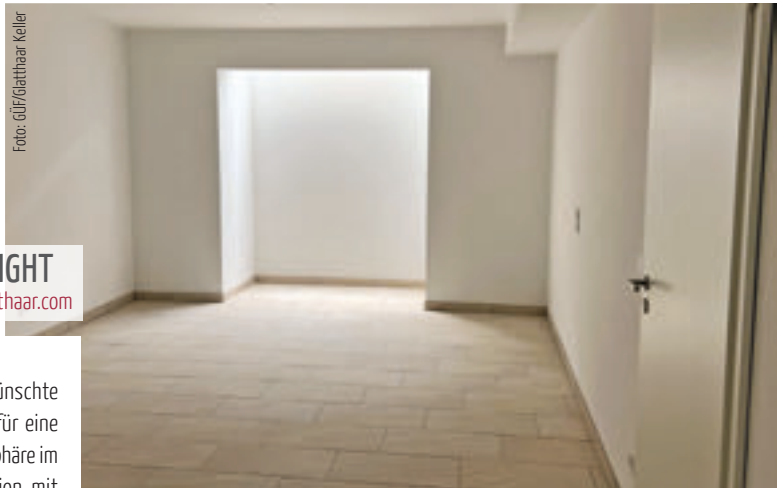


Foto: GÜF/Glatthaar Keller

Räume – und schafft eine helle, freundliche Atmosphäre im Untergeschoss. Ob als Essplatz, gemütliche Wohnzimmerecke oder stilvolles Atelier: Der lichtdurchflutete Bereich unter dem Glasboden wird zu einem Highlight Ihres Zuhauses. Neben der Funktionalität punktet SafelLight mit modernem Design und nahtloser Integration in die Architektur.

**Lichtbänder** sind schmale Fenster, die direkt unter der Kellerdecke installiert werden und auf elegante Weise Tageslicht in die Räume bringen. Je nach gewähltem Fenstertyp bieten sie zudem die Möglichkeit zur Belüftung, sodass Ihr Keller nicht nur heller, sondern auch angenehm frisch wird.

**Lichtschächte** sind eine klassische und vielseitige Lösung, um Tageslicht in den Keller zu bringen. Dank individueller Größenanpas-

sung lassen sie genau die gewünschte Menge Licht einfallen und sorgen für eine funktionale sowie wohnliche Atmosphäre im Untergeschoss. Eine zeitlose Option mit flexibler Gestaltung!

**Fachplanung für langlebige Qualität**

Ob innovative Lichtsysteme oder klassische Lösungen: Fachgerechte Planung und Ausführung durch zertifizierte Spezialisten sind unverzichtbar. Unternehmen mit dem RAL-Gütezeichen „Fertigkeller“ garantieren optimale Statik, Wärmedämmung und Langlebigkeit. Ein durchdacht geplanter Keller ist nicht nur ein Plus für die Wohnfläche, sondern auch eine Investition in Komfort und Lebensqualität – und zwar vom Keller bis unters Dach.



Foto: GÜF/MB Effizienzkeller

**LICHTSCHACHT**  
www.mb-keller.de

Anzeige

# BODEN-PLATTE + KELLER



**KNECHT**  
Fertigteilkeller

WERTE FÜRS LEBEN

**KNECHT Kellerbau GmbH**  
Tel.: +49 (0) 7123 944 0  
Mail: info@knecht.de

[www.knecht-kellerbau.de](http://www.knecht-kellerbau.de)



Fotos: Westerhoff

**SAUNAHAUS KUBUS F20-2**  
www.blockhaus-westerhoff.de

# Entspannung vom Feinsten

Wir haben die schönsten Saunen und Whirlpools für Sie zusammengestellt

Das SAUNAHAUS KUBUS F20-2 vereint durchdachte Funktionalität, modernes Design und gediegene Handwerkskunst. Der langlebige Holzrahmen mit Vollämmung sorgt für ein komfortables Saunaklima bei ansprechender

Energieeffizienz. Die hochwertige, robuste Außenverkleidung kommt aus wetterbeständigen sowie ästhetischen HPL-Platten. Unsichtbare Befestigungen bewahren den modernen Auftritt Ihres Saunahauses.

Eine GARTENSAUNA/AUSSENSAUNA bietet viele Möglichkeiten für Ihre persönliche Wellness. Ob im Garten, auf der Terrasse oder auf einem Freisitz – maßgeschneiderte Saunahäuser finden sich in vielen natur-

nahen Bereichen. Die äußeren Abmessungen und Konturen sowie die Details der Innenausstattung schmiegen sich an Ihre örtlichen Gegebenheiten und persönlichen Vorlieben. Laufende Innovationen sorgen für modernste Technologien, erfahrene Monteure für handwerkliche Solidität. Das Ergebnis ist Ihr Erlebnis.

Eine AUSSENSAUNA bietet tolle Möglichkeiten zur Entspannung, auch mal auf kompaktem Raum. Eine Freiluft-Terrasse bietet ihr eine wunderschöne Arena. Lassen Sie den Blick ins Weite schweifen und genießen Sie beim Verlassen der Sauna die belebende Wirkung frischer Luft. Die rasche Abkühlung, etwa im Winter inmitten eines verschneiten Gartens, schenkt Ihnen ein unvergleichlich wohltuendes Erlebnis. Freuen Sie sich auf ein Gleichgewicht zwischen Outdoor-Abenteuer und innerlichem Wohlbefinden.

## Wellness unterm Sternenzelt

Sie lieben luxuriöse Wellness? Der Whirlpool BALEARIS PRO 3 kombiniert modernes Design mit umfassenden Ausstattungsmerkmalen. Clever optimierte Sitz- und Liegeplätze bie-



**GARTENSAUNA / AUSSENSAUNA**  
www.ruku-sauna.de



**BALEARIS®  
PRO 3**  
[www.balearis.de](http://www.balearis.de)

ten drei Personen einen idealen Ort zur Entspannung. Das dynamische LED-Beleuchtungssystem, eine elegante Aluminium-Verkleidung sowie das hochwertige Soundsystem machen jeden kürzeren oder längeren Aufenthalt in Ihrem neuen Whirlpool zu einem besonderen Erlebnis.

Der Whirlpool SHADOW steht für minimalistisches Design und exklusiven Komfort. Die ganze moderne Modellreihe besticht durch ihre klare Formensprache, nebst raffinierten Lichtelementen für außergewöhnliche und ästhetische Effekte. Die Abmessungen von 200 x 160 x 82 cm eignen sich für feste Einbauten wie auch für freistehende Installationen.

**Maximale Momente**

Das HOME SPA bietet exklusive Wellness auf kleinstem Raum. Der kompakte Whirlpool freut sich auf Innen- wie auf Außenbereiche. Speziell Paare genießen gemeinsame Momente einer luxuriösen Hydromassage. Vier Positionen in zwei Liegekabinen sowie 20 Hydromassage- und acht Luft-Düsen schenken Entspannung und fördern die Regeneration von Körper und Geist. Das

hochwertige Material und die exquisite Verarbeitung bürgen für luxuriösen Komfort. Die transparent anmutende CARAT SPA schenkt... Freiheit. Genießen Sie viel Natur auch bei geschlossener Überdachung. Ob bei Regen, Schnee oder unter klarem Sternenhimmel: Großzügige Abmessungen maximieren Ihren Innenraum und vereinen Funktionalität mit stilvoller Ästhetik.



**HOME SPA**  
[www.aquaviaspa.de](http://www.aquaviaspa.de)



**CARAT SPA**  
[www.voeroka.de](http://www.voeroka.de)



**AUSSENSAUNA**  
[www.manz-doebele.de](http://www.manz-doebele.de)



**SDL AKZENT PLUS**  
Mit Schiebefenster CERO III  
[www.solarlux.com](http://www.solarlux.com)



**SAPHIR PERLE**  
[www.voeroka.de](http://www.voeroka.de)



Foto: Malik Pahlmann / Solarlux GmbH

# Wohnen unter freiem Himmel

Ein Wintergarten verbindet Ihren Wohnbereich mit der natürlichen Umgebung

Das Wintergarten-Dachsystem **SDL AKZENT PLUS** verbindet lichtdurchflutete Eleganz mit optimaler Wärmedämmung. Die filigranen Sparren wirken schlank und lassen viel Licht herein. Die außen liegende Statik erlaubt eine angenehm leicht anmutende ebene Decke im Innenraum. Die ausgereifte Technik unterstützt auch ausladende Dachkonstruktionen. Das vollständig wärmegeämmte Dachsystem eignet sich für Neigungswinkel von 5° bis 45°. Optionale automatische Dachlüfter übernehmen die kontinuierliche Be- und Entlüftung; eine hilfreiche funktionale Abrundung. **SAPHIR PERLE** verwandelt jede Eckterrasse in einen komfortablen Rückzugsraum; bei flexiblen Öffnungsmöglichkeiten. Die bioklimatische Alu-Konstruktion zeigt innova-

tive Lösungen. Ein rundliches Bindeglied vereint die beiden – über Eck am Gebäude befestigten – saphirförmigen Überdachungen. Die sternförmige Abdichtung der Hausecke gewährleistet eine solide Versiegelung.

## Licht braucht Raum

Anspruchsvolle Ästhetik trifft effiziente Energienutzung. Das zeitlos elegante Wintergarten-System **HAWAII 80** erlaubt zahlreiche Konfigurationen. Die optionale LED-Beleuchtung schenkt auch mal im Winter ein Gefühl von Sommerfrische. Ob als Erweiterung des Wohnbereiches oder als Wohnzimmer im Freien – freuen Sie sich auf vielfältige Umsetzungen, lichtdurchflutete Räume und ein behagliches Wohngefühl. Sie suchen Schutz vor Sonne, Wind und

Nässe? Das Lamellendach **KEDRY PRIME** besteht aus witterungsbeständigem Aluminium. Seine Lamellen rotieren um bis zu 135°. Die flexiblen Einzelmodule lassen sich frei kombinieren und ermöglichen nahezu endlose Überdachungen. Das robuste Modell zeigt die Windwiderstandsklasse 6 und trotz auch kräftigen Schneebelastungen. Optionale Sensoren und dimmbare LED-Stripes zaubern eine chice stimmungsvolle Beleuchtung. Vertikale Markisen und verschiebbliche Glaselemente ermöglichen weitere individuelle Lösungen nach Ihren Wünschen.

## Gemütlich im Großformat

Sie suchen eine stilvolle funktionale Verglasung? Die Glas-Schiebefenster **LINE GLASS**

kommen mit profillosen Flügeln nebst extra flacher Bodenführung (18 mm). Die Flügel- flächen erreichen bis zu 700 x 300 cm. Alle Flügel lassen sich spielend nach rechts oder links verschieben. Die Konstruktion erlaubt einen einfachen Wechsel auch in der Bau- phase. Die bequemen Module lassen sich zudem spielend reinigen.

Der Name ist Programm. Der Wintergarten **LIGHT LINE** kommt mit extra schmalen Alu- Profilen, für eine leichte transparente Optik. Verglichen mit viktorianischen Wintergärten oder Orangerien zeigt er geradere und schlich- tere Formen. Individuelle Konstruktionen gelingen in vielerlei Bauformen und Abmes- sungen. Ihr neuer Wintergarten schmiegt sich an Ihre architektonischen Vorgaben und begeistert mit zeitgemäßem Design.



Dank eines Wintergartens können die kalten Monate geschützt und warm in einer ganz besonderen Atmosphäre genossen werden.

Foto: epr/Sunparadise

**HAWAII 80**  
www.sunparadise.com



**KEDRY PRIME + LINE GLASS**  
www.keoutdoor-design.com



**LIGHT LINE**  
www.schubert-wintergarten.de

# Wintergarten oder Terrasse? BEIDES!



**GESCHLOSSEN – WÄRME zum NULL-TARIF bei Sonneneinstrahlung**



## FÜR POOL & TERRASSE

**vöroka** *60 Jahre gut bedacht* T 0 72 62 - 80 87 info@voeroka.de





**DEJON**  
Whirlpools



**Erstklassige In- und Outdoor-Whirlpools**

**DEJON WHIRLPOOLS**  
Stützenstraße 11 • 72189 Vöhringen  
T 0170 5235723 • www.dejon-whirlpools.de



**SCHNEEFRÄSE**  
www.stiga.com



**COMBISYSTEM-SCHNEESCHIEBER 40**  
www.gardena.com

# Erst räumen – dann streuen

Rutschfeste Wege sind ein Muss – Helfer mit Sti(e)l für die Schneerräumung

Schnee – plötzlich ist er da. Die weiße Pracht erstreckt sich über das gesamte Außen- gelände und wartet geduldig auf den Räum- dienst. Erste Fußstapfen verlaufen dort, wo sonst ein Gehweg sichtbar ist und zeigen die Richtung zum Eingang oder zum Parkplatz. Jetzt ist es höchste Zeit für die Schnee- räumung. Wer keine eigenen Räumfahr- zeuge oder moderne Schneefräsen besitzt, muss selbst zur Schneeschaufel greifen. Oder eher zum Schneeschieber? Damit Sie die manuelle Schneerräumung so zeitspa- rend und kraftschonend wie möglich erledi- gen können, stellen wir Ihnen in diesem

Beitrag die wichtigsten Schneerräumgeräte und deren Einsatzmöglichkeiten vor.

## Die Schneeschaufel – das Multitalent

An schmalen Stellen, wie z.B. auf Treppen oder Stufen, lässt sich die schlanke Schnee- schaufel einfach handhaben. Da diese Berei- che zumeist vollständig geräumt werden, muss der Schnee weggeschaufelt werden. Wenn der Schnee schwer ist, kann er mit einer Schaufel einfacher bewegt werden. Beson- ders gefragt sind Schneeschaufeln, wenn tiefer gelegene Eingänge zu Kellern

oder Tiefgaragen geräumt bzw. Schnee von einem Vordach entfernt werden soll. Auf- grund der verstärkten Aluminiumkante, lassen sich auch angefrorene Schneekrus- ten leicht beseitigen. Das Multitalent Schneeschaufel eignet sich außerdem auch im Nachgang zum Verteilen von Streusalz oder Streumitteln.

## Der Schneeschieber – der Klassiker

Auf ebenen Gehwegen und in Eingangsberei- chen bietet der breite Schneeschieber große Angriffsfläche, um breite Streifen zu räu-

men. Je nach angewandter Technik und Be- schaffenheit des Schnees kann die Hand- habung variieren. In der Regel erfolgt die Schneerräumung mit einem Schneeschie- ber durch vorwärts gerichtete Schiebe- bewegungen und seitliches Schaufeln. Umgangssprachlich wird dieses Vorgehen als Schneeschippen bezeichnet. Aus ergo- nomischer Sicht ist darauf zu achten, dass die Schneemenge ohne großen Kraftauf- wand bewegbar bleibt und der Vorgang ohne Dreh- oder Wurfbewegungen, insbesondere über die Schulter, auskommt. Die Schnee- schieber-Modelle unterscheiden sich durch



**STREUWAGEN GC-SR 12**  
www.einhell.de

## RUTSCH-EX PLUS EIS UND SCHNEE

www.bisotherm.de



**SCHNEE RÄUMEN**  
www.huk-coburg.de

Foto: Hagen Lehmann



**SNOWXPERT™ EISKRATZER-SCHNEEBÜRSTE**  
www.fiskars.de

Materialien, Gewicht, Schiebbreite und Wölbung.

**Die Schneewanne – der Profi**

Ähnlich wie beim Schneeschieber, aber mit breiterer Schiebefläche, gestattet die Schneewanne eine großflächige Schneeräumung durch vorwärts gerichtetes Schieben. Allerdings wird die dabei aufgenommene Schneemenge nicht zur Seite geschaufelt, sondern mit Hebelwirkung an den Rand der zu räumenden Fläche bewegt. Auf diese Weise können größere Schneemengen in einem Arbeitsgang geräumt werden. Die Schneewanne ist ideal geeignet für längere Gehwege oder mittlere Flächen, wie Parkplätze, Modelle mit Rädern erleichtern zusätzlich die Arbeit.

**Der Schneebesen – der flexible Alleskönner**

Nicht nur bei der Zubereitung von Sauce Hollandaise, sondern auch bei der Schneeräumung leistet ein Schneebesen nützliche Dienste. Bei dem gleichnamigen Winterdienstgerät handelt es sich um einen Kehrbesen für den Außeneinsatz. Wenn die Schneedecke noch sehr dünn ist, kann der Schnee mit dem Besen leicht weggefegt werden. Auf unebenen, festen Untergründen, wie z.B. Kopfsteinpflaster oder empfindlichen Böden, überzeugt der Schneebesen durch seine Flexibilität. Nach der Schneeräumung mit Schneeschaukel oder Schneeschieber fegt der Besen die Schneereste weg. Auf Treppen und in Eingangsbereichen wird dadurch verhindert, dass Schneereste an den Schuhen ins Gebäude getragen werden und dort rutschige Stellen verursachen.

**Der Eisstößer – der Hartnäckige**

Um festgefrorene Schneereste oder Vereisungen zu lösen, werden Eisstößer verwendet. Mit seinem scharfkantigen und an den Seiten spitzen Trapezblatt aus Stahl, erledigt er diese Aufgabe im Handumdrehen.

**Ökologisches Winterstreu**

Die günstigste und bekannteste Alternative zum Streusalz ist mit Sicherheit einfacher Streusand, denn Streusand stumpft glatte und vereiste Flächen ab und damit werden diese Flächen wieder für Passanten begehbar. Die Eisfläche selbst bleibt beim Einsatz von Streusand aber bestehen, denn

Streusalz senkt – anders als das Streusalz – nicht den Gefrierpunkt des Wassers. Aus dem ausgezeichneten Naturprodukt Bims wird das ökologische und effektiv wirkende Streumittel „Rutsch-Ex Plus“ hergestellt und mit einem Taumittel versehen (www.bisootherm.de). Die abgestimmte Mischung und die optimale Wahl des Taumittels ermöglichen es, Eis und Schnee, auch bei sehr frostigen Temperaturen, schnell zu tauen.

**Wintertipps für Hausbesitzer und Grundstückseigentümer**

**Tipp 1:** Über die Räum- und Streupflicht informieren. Meist halten Stadt oder Kommune ausführliche Merkblätter bereit. Dort findet man auch Informationen dazu, wem die Pflicht zum Winterdienst übertragen werden darf – und wie.

**Tipp 2:** Wer als Vermieter seine Mieter oder einen gewerblichen Winterdienst beauftragt, muss zumindest anfangs kontrollieren, ob es tatsächlich klappt. Sonst haftet man eventuell doch, falls jemand stürzt.

**Tipp 3:** Unbedingt eine passende Haftpflichtversicherung abschließen. Bei einem Eigenheim genügt eine Privathaftpflichtpolice. Eigentümer von Mietshäusern oder -wohnungen brauchen eine Haus- und Grundbesitzerhaftpflicht. Verurteilungen zu Schadenersatz wegen der Verletzung der Räum- und Streupflicht sind zwar nicht so häufig, es geht jedoch oft um schwere, langwierige Verletzungen und entsprechend hohe Schadenersatz- und Schmerzensgeldforderungen.

**Wintertipps für Mieter**

**Tipp 1:** Wer den Winterdienst nicht selbst leistet, muss für Vertretung sorgen. Am besten mit den Mitgliedern der Hausgemeinschaft tragfähige Vereinbarungen treffen, wer sich kümmert, falls es schneit.

**Tipp 2:** Ist ein professioneller Dienstleister mit dem Winterdienst beauftragt, können Hauseigentümer und Mieter die Kosten als haushaltsnahe Dienstleistung steuerlich geltend machen (Az. VI R 56/12).

**Tipp 3:** Eine Privathaftpflichtversicherung kommt für Schadenersatzansprüche auf, falls man wegen Versäumnissen beim Winterdienst für Unfälle haftbar gemacht wird.

**Wichtig:** Den Schnee nicht einfach vom Grundstück auf den Gehweg oder die Fahrbahn schieben. Dafür riskiert man ein Bußgeld.

**SCHNEESCHAUFEL**  
www.pearl.de



**SNOWXPERT™ SCHNEERÄUMER**  
www.fiskars.com



**SNOWXPERT™ SCHAUFEL**  
www.fiskars.com



**AGT SCHNEEFÄHRE**  
www.pearl.de



**UNIVERSAL-STREUER GE-US 18 LI-SOLO**  
www.einhell.de



BESUCHEN SIE UNSEREN INFOSTAND:  
regional-BAUEN

**37. HANDWERKER  
AUSSTELLUNG**  
für Renovierer  
und Häuslesbauer

Mit Sonderschau  
**IMMOBILIEN-Regional**  
2-Tage

**RUND UMS HAUS**

**STADTGARTEN**

**Sa 8.2. + So 9.2.**  
Schwäb. Gmünd · 10-17 Uhr



# 37. Handwerker ausstellung „Rund ums Haus“ + „IMMOBILIEN regional“ 2025

Die Messe für Renovierer, Sanierer, Häuslesbauer und Investitionswillige.

Am Wochenende 08.02. und 09.02.2025 jeweils von 10 bis 17 Uhr präsentieren sich wieder über 40 Fachfirmen allen Bauherren, Modernisierern und Sanierern im Congress-Centrum Stadtgarten. Bei der nunmehr schon 37. Handwerkerausstellung bieten die teilnehmenden Aussteller umfassende Informationen zu Themen rund um das Haus – und das obwohl die Zeiten für den Bausektor sehr herausfordernd sind was Planungssicherheit und Personal anbetrifft.

„Energie einsparen“, „Energieeffizientes, nachhaltiges Bauen und Renovieren“, neue Techniken für Sanierung und Neubauten, diese Themen sind heute wichtiger als je zuvor und Informationen vom kompetenten Fachmann sind für Bauherren, Modernisierer und Investoren von größter Bedeutung – vor allem auch im Hinblick auf einzuhaltende Vorschriften und die neuesten Informationen der Förderungen. Hierzu können die Firmen den Besuchern aktuelle Vorgaben und Abwicklungsmodalitäten vermitteln. Nach wie vor ein Thema ist die Sicherheit beim Eigen-

tum. Auch wenn die Zahlen der Einbrüche zurück gehen, ist hier nach wie vor Vorsicht und Umsicht geboten. Die Kriminalpolizei und ihr Präventionsteam beraten vor Ort und auf der Messe. Unter dem Motto „Ambientes Wohnen“ können auch viele Inneneinrichtungen, wie Küchen, Wohnmöbel und Sonderanfertigungen von Handwerksbetrieben und Innenraumgestaltungen auf aktuellstem Niveau besichtigt werden. Umfassende Beratung und kompetente Informationen gibt es Samstag & Sonntag hierzu im Stadtgarten. In Zusammenarbeit mit der Stadt Schwäbisch Gmünd, interessanten Objekten in der Stadtentwicklung, wie auch durch Erschließung neuer Wohngebiete im Umland, präsentieren sich namhafte Bauträger, Massiv- und Fertighausbauer sowie Dienstleister im Rahmen der Sonderschau „IMMOBILIEN regional“. Herr Bürgermeister Julius Mihm hat seinen Besuch als Schirmherr zugesagt und wird nach seiner Begrüßung am Samstag um 9:45 Uhr einen Rundgang durch die Messe machen. An die 40 Aussteller erwarten die Besucher und beantworten Fragen zu den aktuellen Themen.

Auf eine ausgewogene Standvielfalt legt Organisator Joachim Weber alljährlich großen Wert und so bietet auch die 37. Handwerkerausstellung trotz aller Widrigkeiten in der außergewöhnlichen Situation wieder eine interessante Mischung verschiedenster Themengebiete. Aufgrund hervorragender Fachfirmen aus der Region und deren Wichtigkeit für den Fortbestand dieser Ausstellung wurden wieder alle Hebel in Bewegung gesetzt, um eine erfolgreiche Veranstaltung zu präsentieren. Der Blick gilt in die Zukunft, auch wenn in dieser schnellleibigen Zeit viele Fragezeichen bleiben. Ein Highlight auf der Messe ist die Präsentation der digitalen App MeinHaus.Digital. Die Macher/innen sind vor Ort auf der Messe und zeigen, wie diese App funktioniert. Schnell, unkompliziert, von Experten geprüft. Ob Schreiner, Holzbauer, Fenster, Heizung, Solar, Sicherheitssysteme, Innenraumgestaltung – jeder Besucher kann den richtigen Ansprechpartner für sich finden. Verschiedene Vorträge an beiden Tagen bieten eine perfekte Gelegenheit, sich einen Überblick zu verschaffen. Am Samstag und Sonntag ab 11 Uhr werden zu jeder Stunde im Jörg-

Rathgeb-Saal Fachleute zu interessanten Themen referieren. Den Ablaufplan können Sie dem Programm auf dem Flyer oder ab Dezember im Hinweis auf der Homepage unter [www.rundumshaus-gd.de](http://www.rundumshaus-gd.de) entnehmen.

Damit Eltern sich in Ruhe informieren können, wird ab 12 Uhr wieder kostenloses Kinderschminken angeboten. Bekannte Firmen aus der Region mit bestem Preis-/Leistungsverhältnis werden sich den Besuchern präsentieren. Schwerpunkte sind nach wie vor die große Vielfalt und umfassende Beratung auch vor Ort. Für viele Interessenten besteht also die Möglichkeit, Informationen „Rund ums Eigentum“ an einem Wochenende zu erhalten. Viele Firmen arbeiten und ergänzen sich quasi „Hand-in-Hand“ bündeln und organisieren so Arbeitsabläufe. Wer also einen Neubau erstellen will, sanieren und renovieren will, der erhält geballte Informationen von Fachfirmen an diesem Wochenende – und das bei freiem Eintritt.

Herzliche Einladung an alle Interessierten. Ein Besuch der „RUND UMS HAUS“+„IMMOBILIEN regional“ lohnt sich.

Weitere Infos: [www.rundumshaus-gd.de](http://www.rundumshaus-gd.de).





## Weihnachtszeit ist Ruhezeit!

Die Weihnachtsferien stehen bevor – und die Vorfreude darauf ist groß. Doch oft ist die Zeit vor den Weihnachtstagen auch stressig. Was gibt es dann im Winter zuhause Schöneres, als bei einer duftenden Tasse Tee oder Kakao mit knusprigen Plätzchen auf einem gemütlichen Sofa ein gutes Buch zu lesen? Wie wäre es mit einem Blick in „Häuser des Jahres 2024“ mit den 50 besten Einfamilienhäusern. Lassen Sie sich von den Planungsgeschichten und verbauten Materialien inspirieren. Oder was halten Sie von „Mein traumhafter Landhausgarten“? Hier führt Sie „Lene“ Fiebig durch unterschiedlichste Bereiche Ihres großen Gartens. In „Einfamilienhäuser aus Holz“ erfahren Sie alles über einen der beliebtesten Baustoffe. Tauchen Sie ein in die zeitlose Gestaltungsvielfalt mit Holz. Wir wünschen viel Spaß beim Lesen!



## HÄUSER DES JAHRES 2024

Claire Beermann & Eva Maria Herrmann

Dieses umfassende Inspirationsbuch zum renommierten Award präsentiert die 50 besten Einfamilienhäuser, ausgewählt von einer Expertjury. Die prämierten Häuser des Jahres 2024 werden mit eindrucksvollen Bildern, ausführlichen Texten und detaillierten Plänen vorgestellt. Dabei eröffnen sie spannende Einblicke in die individuellen Planungsgeschichten von Architekt:innen und Bauherr:innen, die gemeinsam ihre Wohn- und Lebenssträume verwirklicht haben – ob aus Holz, Stein oder Beton, ob am Hang, in der Stadt oder auf dem Land. Zudem überzeugen die besten ausgezeichnete Produkte Architects' Choice durch Innovation, Gestaltung und Nachhaltigkeit.

31.10.2024, 336 Seiten, gebunden, Euro 59,95,  
ISBN 978-3-7667-2712-1, [www.callwey.de](http://www.callwey.de)

## MEIN TRAUMHAFTER LANDHAUSGARTEN

Erfolgreich gärtner mit @leneslandlust  
Magdalene Fiebig

Magdalene „Lene“ Fiebig, passionierte Gärtnerin, lädt Sie ein, die Vielfalt ihres weitläufigen Landhausgartens zu erkunden. Ob Bauerngarten, üppiger Blumengarten oder idyllischer Schatten- und Rosengarten – jeder Bereich fasziniert mit gelungenen Pflanzenkombinationen und inspiriert zur Gestaltung des eigenen Gartens. Die Grundstruktur ihres Gartens wird durch geschickt eingesetzte Höhenunterschiede, klare Sichtachsen und sorgfältig gestaltete Wege, Mauern und Sitzplätze bestimmt. Erfahren Sie, wie diese Elemente harmonisch eingesetzt werden können, und begleiten Sie die Autorin bei der Bodenvorbereitung, der Pflanzenauswahl und der optimalen Pflege. Stimmungsvolle Fotografien wecken die Freude am eigenen kreativen Schaffen – für einen Garten, der ebenso blütenreich, harmonisch und insektenfreundlich ist wie der von Magdalene Fiebig.



## DIE BESTEN EINFAMILIENHÄUSER AUS HOLZ

Katharina Matzig

Holz zählt zu den beliebtesten Baustoffen – und das aus gutem Grund. Es strahlt Wärme und Behaglichkeit aus, ist ein nachwachsender Rohstoff und bietet nahezu unbegrenzte Gestaltungsmöglichkeiten. Ob in der Stadt oder auf dem Land, als massiver Bau oder filigraner Rahmenbau, naturbelassen, geölt oder gebrannt – Holz fügt sich in jede Umgebung und jeden Stil ein. In 50 faszinierenden Planungsgeschichten zeigen Architekt:innen und Bauherr:innen, wie sie gemeinsam ihren Traum vom Einfamilienhaus verwirklicht haben und dabei die Vorzüge dieses vielseitigen Materials nutzen. Professionelle Fotos, detaillierte Pläne und alle wichtigen Informationen zu den vorgestellten Häusern machen diese Sammlung zu einer inspirierenden Quelle für alle, die sich für den modernen Holzbau begeistern.



16.10.2024, 208 Seiten, gebunden, Euro 59,95, ISBN 978-3-7667-2721-3, [www.callwey.de](http://www.callwey.de)

## Adressen | Regionale Bezugsquellen

### Artfliesen GmbH u. Co. KG

Metzinger Straße 47  
72622 Nürtingen  
07022 6026-0, [www.artfliesen.de](http://www.artfliesen.de)

### Artfliesen GmbH u. Co. KG Fertighausausstellung

Höhenstraße 17, 70736 Fellbach  
[www.artfliesen.de](http://www.artfliesen.de)

### bad & heizung Gaildorf KG

Im Brühl 1, 74405 Gaildorf  
07971 910020, [www.artfliesen.de](http://www.artfliesen.de)

### Fuchs Treppen Anton Schöb GmbH

Espanstraße 4  
88516 Herbertingen  
07586 588-0, [www.fuchs-treppen.de](http://www.fuchs-treppen.de)

### HEM Küchenstudio Backnang

Stuttgarter Straße 135  
71522 Backnang 07191 9144620,  
[www.hem-kuechen.de](http://www.hem-kuechen.de)

### HEM Küchenstudio Bad Mergentheim

Boxberger Straße 1-5  
97980 Bad Mergentheim  
07931 9919810, [www.hem-kuechen.de](http://www.hem-kuechen.de)

### HEM Küchenstudio Fellbach

Waiblinger Straße 122  
70734 Fellbach  
0711 826505-20, [www.hem-kuechen.de](http://www.hem-kuechen.de)

### HEM Küchenstudio Crailsheim

Haller Straße 189  
74564 Crailsheim-Roßfeld  
07951 30800-20, [www.hem-kuechen.de](http://www.hem-kuechen.de)

### HEM Küchenstudio Schorndorf

Stuttgarter Straße 10  
73614 Schorndorf  
07181 49213-20, [www.hem-kuechen.de](http://www.hem-kuechen.de)

### HEM Küchenstudio Schwäbisch Hall

Haller Straße 30  
74523 Schwäbisch Hall  
0791 407920, [www.hem-kuechen.de](http://www.hem-kuechen.de)

### Inprojekt Wunschhaus GmbH

Rieslingweg 4, 74676 Niedernhall  
07940 939564, [www.inprojekt-haus.de](http://www.inprojekt-haus.de)

### KlarModul GmbH Photovoltaikanlagen

Wohlmuthäuser Str. 24  
74670 Forchtenberg-Ernsbach  
07947 943933-0, [www.klarmodul.de](http://www.klarmodul.de)

### Knecht Kellerbau GmbH

Ziegeleistraße 10  
72555 Metzingen  
07123 944-0, [www.knecht.de](http://www.knecht.de)

### Lehner Haus Musterhaus Fellbach

Höhenstraße 17  
70736 Fellbach  
0711 25879, [www.lehner-haus.de](http://www.lehner-haus.de)

### Lehner Haus GmbH Zentrale

Aufhausener Straße 29  
89520 Heidenheim  
07321 9670-0, [www.lehner-haus.de](http://www.lehner-haus.de)

### Lotter Bäderstudio

Waldäcker 15, 71631 Ludwigsburg  
07141 406-0, [www.lotter.de](http://www.lotter.de)

### Gebrüder Ott Betonwerke GmbH & Co. KG

Max-Eyth-Straße 50, 72622 Nürtingen  
07022 4004-131  
[www.ott-betonwerke.de](http://www.ott-betonwerke.de)

### TALBAU-Haus GmbH

In der Zangershalde 6  
71554 Weissach im Tal  
07191 361-0, [www.talbau-haus.de](http://www.talbau-haus.de)

### TALBAU-Haus GmbH Musterhaus Fellbach

Höhenstraße 17  
70736 Fellbach  
[www.talbau-haus.de](http://www.talbau-haus.de)

### VÖROKA GmbH Überdachungen

Gewerbestraße 4-6, 75031 Eppingen  
07262 8087  
[www.voeroka.de](http://www.voeroka.de)

### Fertighaus WEISS GmbH Musterhaus Fellbach

Höhenstraße 17  
70736 Fellbach  
[www.fertighaus-weiss.de](http://www.fertighaus-weiss.de)

### Fertighaus WEISS GmbH Musterhauszentrum

Sturzbergstraße 40-42  
74420 Oberrot-Scheuerhalden  
07977 9777-0, [www.fertighaus-weiss.de](http://www.fertighaus-weiss.de)

### Windmüller GmbH bad & heizung

Steinbeisweg 19  
74523 Schwäbisch Hall  
0791 9550-0, [www.badundheizung.de](http://www.badundheizung.de)



Familienbäder / Badezimmer  
Betten & Matratzen / Schlafen  
Teppiche & Textilien



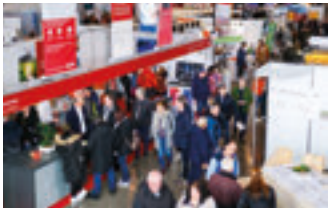
Geschossbau / Aufstockung  
Fertighäuser  
Modulhäuser  
Sanierung zum Effizienzhaus



Flächenheizungen  
Wärmerückgewinnung  
Wärmepumpen



Dachsanierung: Dämmung  
Dach: Innenausbau  
Innenausbau / Sanierung  
Balkon/Terrasse: Drainage



Aktuelle Meldungen  
Messevorberichte



Rosenschnitt  
Beetbepflanzung  
Rasen anlegen  
Glasanbauten

**ANZEIGENSCHLUSS/ERSCHEINUNGSTAG:**

27. Januar 2025

11. Februar 2025

**DATENANLIEFERUNG UNTER:**

anzeigen@regional-bauen.de

**Impressum**

**VERLAG**

**BAUEN**-regional Verlags- und Media GmbH  
Geschäftsführer: Wolfgang Trumpp (V.i.S.d.P)  
Im Breitspiel 19, 69126 Heidelberg  
AG Mannheim: HRB-735414  
STEUER-ID: DE 283513212

**POSTANSCHRIFT VERLAG**

**BAUEN**-regional Verlags- und Media GmbH  
Reutlinger Straße 11, 74074 Heilbronn

**ANZEIGEN/VERTRIEB**

Verlagsbüro Heilbronn, **Wolfgang Trumpp**  
Tel.: 07131 1242075, trumpp@regional-bauen.de

**GRAFIK & DESIGN**

Michael Kocher  
kocher@regional-bauen.de  
Text: Philipp Steiff & Gina-Marie Ott  
info@regional-bauen.de

**ERSCHEINUNGSWEISE**

Monatlich, je 10 Ausgaben von vier Regionalmagazinen

**JAHRGANG/ISSN-NUMMER**

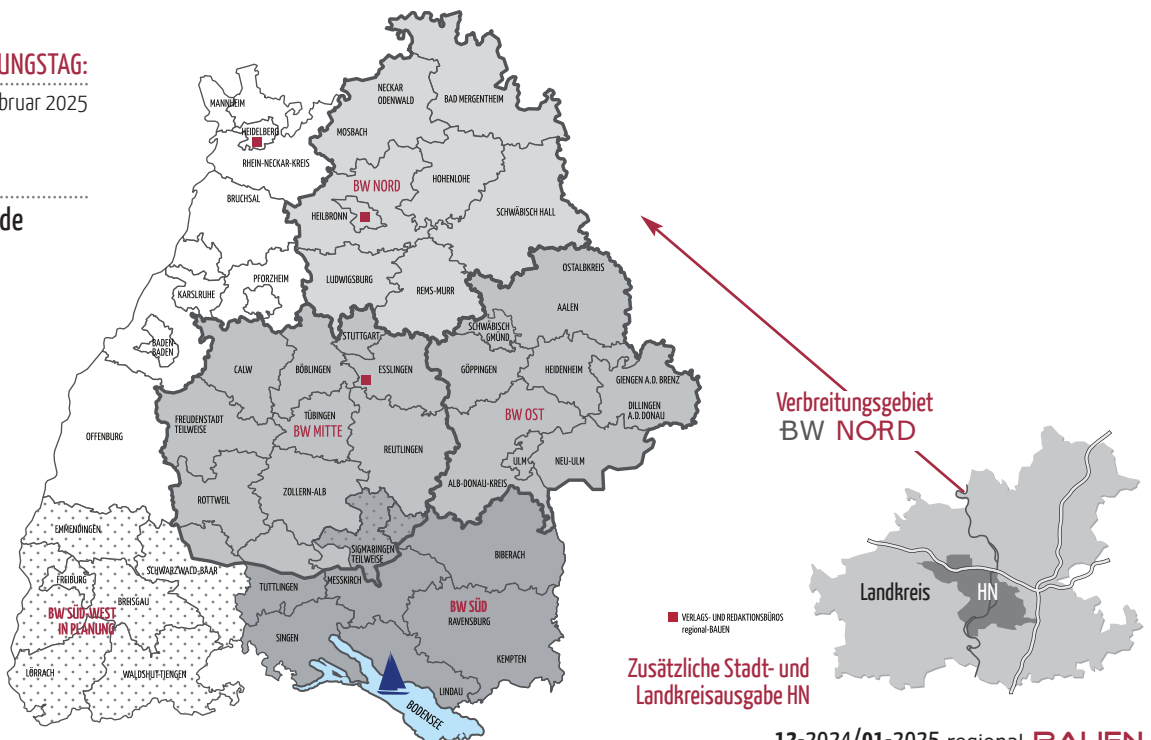
NORD 2192-1059: 14. Jahrgang 2024  
MITTE 2192-1067: 14. Jahrgang 2024  
OST 2191-852X: 13. Jahrgang 2024  
SÜD 2747-8432: 4. Jahrgang 2024

**DRUCKEREI**

westermann DRUCK | pva, Georg-Westermann-Allee 66  
38104 Braunschweig, www.westermann-druck.de, www.pva.de

**VERBREITUNG**

regional-BAUEN liegt an über 3.000 Auslagestellen im Gesamtverbreitungsgebiet zur kostenlosen Mitnahme aus.



Ihr Baupartner seit über 60 Jahren  
**Objektbauten, Anbau und Aufstockung**



**Lehner Haus GmbH**

Aufhausener Str.29 | 89520 Heidenheim

**Tel.: 07321 - 96 70 0**

Besuchen Sie uns auf Facebook  
und Instagram.



[www.facebook.com/lehnerhaus](https://www.facebook.com/lehnerhaus) | #lehnerhaus\_

[www.lehner-haus.de](http://www.lehner-haus.de)

**LEHNER<sup>®</sup>  
HAUS**  
schwäbisch gut

# regional-BAUEN

Magazin für Bauherren und Modernisierer

STADTAUSGABE HEILBRONN UND UMGEBUNG



- Zwischenzeitlich über 6.500 Magazine
- An über 400 Auslegestellen kostenlos mitnehmen
- Über 1.500 Erstmappen in regionalen Lesezirkeln

## Aufgepasst!

Das regional-BAUEN Magazin für die Stadt und den Landkreis Heilbronn liegt kostenlos an über 400 Verteilstellen zum Mitnehmen aus.

## Noch näher dran...

Dieses zweimonatige Magazin bietet neben Anregungen für Bauherren und Modernisierer viele Themen rund ums Wohnen und Einrichten, Gartengestaltung und topaktuelle Tipps; stets mit regionalem Bezug.

01/02-2025 HEILBRONN

Stadtausgabe HN ISSN: 2199-5990 www.regional-bauen.de

# regional-BAUEN

Magazin für Bauherren und Modernisierer

STADTAUSGABE HEILBRONN UND UMGEBUNG

**KOSTENLOS ZUM MITNEHMEN**

HN

**AKTUELL IN DIESER AUSGABE:**

Bad, Sanitär & Wellness · Flur & Entrée · Kamine & Kachelöfen  
An- & Ausbau · Innentüren · Solarthermie · Raumpartreppen  
Wohnwintergärten · Saunen & Whirlpools · Außenbeleuchtung

www.regional-bauen.de

Holz-häuser