

regional-BAUEN

Magazin für Bauherren und Modernisierer

11 · 2024 SÜD

MONATLICH ZUM MITNEHMEN IN DEN REGIONEN: BIBERACH · BODENSEEKREIS · FRIEDRICHSHAFEN · LINDAU · RAVENSBURG

**KOSTENLOS
ZUM MITNEHMEN**

S



Tolle Holzhäuser

Weinkeller

Bäder & Badausstattung: Trends
Fenster & Fenstertausch

Innentüren

Raumspartreppen
PV & Solarthermie

Kamine & Kachelöfen

Schlafzimmermöbel
Garten winterfest machen

TIPP des
Monats
**Lehner
Haus**



Quelle: www.lehner-haus.de

www.regional-bauen.de

GESUND. INDIVIDUELL. FAIR.

Günstige Aktionshäuser, Festpreisgarantie mit vielen Inklusivleistungen und transparente Angebote bis zum schlüsselfertigen Objekt: Wir tun mehr für Sie, als nur Ihr Haus zu bauen. Wir kümmern uns zum Beispiel auf Wunsch um eine erschwingliche und sichere Finanzierung. Dabei überzeugt unser faires Preis-Leistungs-Verhältnis nicht nur Focus Money. Sondern auch Familie Schwarz. Gemeinsam mit SchwörerHaus hat sie sich den Wunsch vom individuellen und bezahlbaren Zuhause schon erfüllt.

Wann sprechen wir über Ihre Träume?

www.schworerhaus.de



Liebe Leserinnen und Leser,

ich habe lange mit mir gehadert auf die aktuelle Situation außerhalb vom Ländle einzugehen, doch die letzten Wochen und Tage hatten es in sich und werden uns auch weiterhin sehr beschäftigen. Auch ohne den geisteskranken im Kreml, zu welchem sich eine weitere mehr als zwielichtige Person aus Amerika – von welchem ich mich namensverwandt distanzieren – dazu gesellt hat. Wie total verblödet können „Menschen“ über dem großen Teich sein, sich in einer Demokratie so beeinflussen zu lassen, um so zu wählen!

Nichtsdestotrotz sollten wir es uns zu Hause in den eigenen vier Wänden gemütlich machen und uns nicht von diesen Politikern gesellschaftlich spalten lassen.

Das Badezimmer als Sehnsuchtsort: Ein liebevoll gestalteter Waschplatz mit den passenden Badmöbeln geben einem das Gefühl, im Luxus vergangener Zeiten zu schwelgen. So kann man sich bei jedem Aufenthalt auf eine Zeitreise begeben. Etliche moderne Badprodukte bedienen sich einer verspielten Formensprache und glänzenden Materialien, interpretieren sie aber teils fast schon minimalistisch neu (ab Seite 4).

Ab Seite 12 erfahren Sie dann, wie Sie mit Hilfe von Solarthermie dauerhaft Ihre Heizkosten senken. Es ist wirklich erstaunlich, wie schnell die Technik voranschreitet. Ob Kamine, Öfen oder Heizung: Wir bringen Sie auf den aktuellen Stand hinsichtlich neuester Trends, beziehungsweise Effizienz und Komfort, bis hin zur Möglichkeit selbst Wärme zu erzeugen.

Ebenfalls wichtige Themen beim Hausbau sind die Effizienz und Klimaneutralität. Angefangen bei den Fenstern (ab Seite 24).

Warum Holzhäuser so beliebt sind, entdecken Sie ab Seite 28. Wie vielfältig diese sein können, sehen Sie an der – wie wir meinen – sehr gelungenen Auswahl an besonderen, ja sogar eleganten Entwürfen, die wir Ihnen in dieser Ausgabe präsentieren. Mit ihnen lässt sich nicht nur jeder Wohnstil realisieren – sie sind auch wohngesund und punkten mit besonderem Wohlfühlklima. Auch bei Bestandsimmobilien sollte man beim An- und Umbau bzw. bei Aufstockungen diese Kriterien beachten – dazu mehr ab Seite 36.

Als Weiteres haben wir für Weinliebhaber die Gestaltungsmöglichkeiten von Weinkellern ab Seite 40 aufgezeigt.

Viel Spaß beim Lesen mit einem guten Glas Wein wünscht Ihnen Wolfgang Trumpp (Herausgeber), weder verwandt noch verschwägert mit dem zukünftigen Präsidenten über dem großen Teich, sowie das ganze Team von regional-BAUEN

Inhalt

*Moderne Badezimmer – Ihr kleines Paradies auf Erden	04
Traumbäder und mehr: Elegante Extras	06
Cooler Duschen	08
Schlafraum-Möbel zum Träumen	10
Die Solartechnik schreitet voran	12
Solarthermie senkt dauerhaft Heizkosten	14
*Die Faszination Kachelöfen	16
Elegantes Zubehör für Ihren Kamin	18
Treppen: Hoch hinaus auf kleinem Raum	20
Elegante Innentüren trennen & verbinden	22
Warum sich ein Fenstertausch lohnt	24
*Fensterfronten weiten den Raum	26
*Titelthema: Lehner Haus – Homestory 306®, Ersatzneubau + individuellen Erweiterungen	28
Rems-Murr-Haus: Haus Urach – Farbenspiel in mint und weiß	30
Regnauer Hausbau: Haus Kempten – Wohlfühl-oase mit Blick ins Grüne	32
Holzhaus: Haus Moser – 3 Wohneinheiten unter einem Dach	34
WeberHaus: OPTION mit Anbaumodul – minimalistisch und elegant	36
Baufritz: Haus Neumann – Traumhaus im Bauhausstil	38
*Ein eigener Weinkeller – Refugium für Ihre edlen Tropfen	40
So wird der Garten fit für den Winter	42
Gartenkalender 2025/Teil 2	44
Service: Gesundes Wohnklima Fertighäuser	46
Service: Buchtipps	47
Service: Geschenketipps	48
Regionale Bezugsquellen	49
Vorschau Dezember 2024, Impressum	50



Seite 04



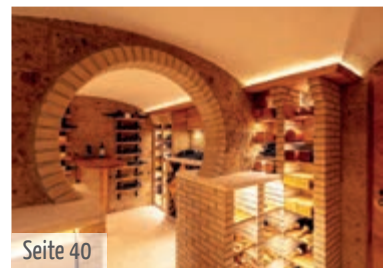
Seite 16



Seite 26



Seite 28



Seite 40

*Redaktionstipp

SPECIAL ab SEITE 14

Setzen Sie auf Sonnenwärme: Eine Solarthermie-Anlage liefert Wärme für Trink- und Duschwasser oder auch zur Unterstützung der Heizung. Thermie ist altgriechisch und heißt „Wärme“. Möglich wird das mit Hilfe von flachen oder röhrenförmigen Sonnenkollektoren auf dem Dach, die schwarze Absorberflächen enthalten.



Unser Titelbild zeigt die Homestory 306® der Lehner Haus GmbH www.lehner-haus.de



O.NOVO
www.villeroy-boch.de



B-STRAIGHT
www.puris.de

Ihr kleines Paradies auf Erden

Im eigenen Badezimmer beginnen und enden die großartigsten Tage des Lebens

Die Badserie O.NOVO besticht durch klare Linien und zurückhaltende Eleganz... und überrascht durch ein ansprechendes Preis-Leistungs-Verhältnis. Sie passt zu vielen Badkonzepten und schenkt viele Möglichkeiten zu ihrer kreativen Ausgestaltung. Moderner Look und zeitlose Schönheit treffen sich im Badezimmer; wecken die Sinne und verströmen eine wohlthuende Frische. Klar und schnörkellos. Wie der Name schon sagt. B-STRAIGHT begeistert mit einer minimalistischen Ästhetik. Die diskret integrier-

ten Griffleisten sorgen für eine harmonische Glättung ohne störende Elemente. Die lackierten Oberflächen verschmelzen mit einer natürlichen Optik. Eine stimmige Kombination für viele moderne Bäder.

Urig urban

Der BATHROOM DESIGNER verwandelt jedes Badezimmer in eine stilvolle Wohlfühl-Oase. Ein persönlicher Rückzugsort, ideal zur Entspannung und Regeneration. Tauchen Sie alles, was Ihr Badezimmer

braucht, in ein trendiges Apricot. Die Badmöbel SMASH verströmen Coolness und Stil. Der großzügige Spiegelschrank bietet viel Stauraum, der praktische Waschbecken-Unterschrank und das stylische Highboard harmonisieren die Raumwirkung. Die angesagte Farbnuance vermittelt eine sanfte lebendige Frische. Ein modernes Wohlfühl-Ambiente. Zeitlos modern. Die sanft fließenden Formen der Serie D-CODE schmiegen sich an jedes Badezimmer. Die zahlreichen Varianten

ermöglichen vor Ort diverse stimmige Lösungen. Der Allrounder überzeugt mit hoher Funktionalität und einem ästhetischen Auftritt. ONE UP steht für italienische Handwerkskunst und hochwertiges Design. Die Möbelserie verbindet innovatives Material und robustes Naturholz. Hinzu kommen sorgsam kuratierte Maße und Finishes. Die maßgeschneiderten Badmöbel bringen elegante Wohnkultur in Ihr Badezimmer und tragen Ihre persönliche Handschrift.



BATHROOM DESIGNER
www.villeroy-boch.de



SMASH
www.w-schildmeyer.de



Foto: Duravit AG

D-CODE
www.duravit.de

Entspannen und Wohlfühlen. Der COUNTRY STYLE verströmt eine zeitlos natürliche Ästhetik und eine behagliche Wärme. Holztöne, liebevolle Details und geschickt kombinierte traditionelle und moderne Elemente verströmen einen rustikalen Charme, nicht ohne modernen Komfort. Die sorgsam gestalteten Badmöbel spiegeln die Schönheit natürlicher Materialien und verbinden Ihre Innenbereiche mit der Natur. Die gelungene Verbindung aus Landhaus-Stil, skandinavischer Schlichtheit und Shabby-Chic-Elementen schafft ein einladendes Ambiente, und verwöhnt Sie – besonders in den kalten Monaten – mit einer gemütlichen Atmosphäre. Hier darf man sich zurückziehen, die Seele baumeln lassen und die alltäglichen Sorgen hinter sich lassen.



ONE UP
www.vallone.de



COUNTRY STYLE
www.pelipal.de

Stauen mit Stil

Das System SYS30 ermöglicht individuelle Badgestaltungen für jede räumliche Situation und jeden Stil. Die durchdachten Badmöbel vereinen Funktionalität mit Ästhetik; und eröffnen vielerlei Gestaltungsmöglichkeiten, ob kompakt für kleine Bäder oder großzügig für geräumige Bäder. Freuen Sie sich auf vielerlei Materialien, Farben und Formen, die sich ganz nach Ihren persönlichen Vorlieben und örtlichen Verhältnissen kombinieren lassen. Waschtische, Schränke und Staulösungen verwandeln jeden Badraum in ein kleines Paradies auf Erden. Die hochwertige Verarbeitung und das moderne Design bürgen für langlebige Qualität und eine mühelose Pflege. Ihr Badezimmer bewahrt somit seine Funktionalität wie auch seine stilvolle Eleganz.



SYS30
www.burgbad.de



Traumbäder und mehr

Elegante Extras für Ihren persönlichen Komfort

Der STEEL STAURAUAM bietet funktionale Extras für mehr Komfort. Das stilvolle Design birgt durchdachte Stauraum-Möglichkeiten, nebst cleveren Details für eine hohe Alltags-tauglichkeit. Ihr Badezimmer wird zu einem erfreulich ordentlichen und dabei bestens organisierten Ort. Drei Farben ziehen alle Blicke magnetisch an.

TRICOLOR schenkt Ihnen alle Freiheiten, Ihren Badbereich individuell zu gestalten. Der raffinierte Kontrast zwischen matten und glänzenden Oberflächen vermittelt eine elegante Modernität. Ob lebhaft und ausdrucksstark, beruhigend und harmonisch, klassisch und zeitlos... freuen Sie sich auf visuelle, haptische Entdeckungen in vielen Stilrichtungen.

Sie träumen von einem stilvoll modernen Badezimmer? Die vollintegrierte Badlösung GEBERIT ONE verbindet technische Finesse und modernes Design. Die innovative Wandmontage mehrerer Komponenten erzeugt eine reduzierte Optik. Allerlei sichtbare oder versteckte Details sichern Ihre Spielräume. Und sorgen für Ihre alltägliche Flexibilität sowie anhaltende Sauberkeit im Badezimmer.

Schönes trifft Schönes

Sie lieben Ordnung und Harmonie in einem einheitlichen modernen Look? NBOX kommt als intelligentes Schubkasten- und Aus-

zugssystem. Nebst passenden Accessoires. Das funktionale System zeigt eine durchgängige Struktur und sorgt somit für eine optische Aufwertung. Der Waschtisch BETTEONE EINBAU harmoniert mit einem passenden Unterschrank. Beeindruckend auch die extraflachen Kanten und das großzügige Becken. Die präzisen Kanten aus glasiertem Stahl-Email überzeugen mit einer porenfreien Oberfläche, die farbecht bleibt und eine makellose Optik bewahrt; für dauerhafte Stabilität & Hygiene. Sanft gerundete Ecken und eine breite Hahnloch-Bank schenken Ihnen eine prakti-



sche stilvolle Badlösung. Eine schmutzabweisende Beschichtung unterstützt die Reinigung und sorgt für eine anhaltende Sauberkeit.

Die Badlinie BALANCE E hüllt sich in natürliche Formen und verbindet sanfte Rundungen mit großzügigen Flächen. Das harmonische Design balanciert zwischen Funktionalität und Stil. Und schenkt eine elegante Ruhe. Der Tag kann kommen.



NBOX
www.nobilia.de



BETTEONE EINBAU
www.my-bette.com

Inspirierend intuitiv

Die neue Badkollektion ALLURE L-SIZE zeigt minimalistisches Design und hohen Komfort. Die schlanken Konturen und organischen Übergänge geraten besonders benutzerfreundlich. Die Einhand-Waschtisch-Armatur in Größe L eignet sich zur Ein-Loch-Montage. Der um 100 Grad schwenkbare Auslauf sorgt für maximale Handlichkeit & Flexibilität.

Die ALLURE M-SIZE gefällt unterdessen mit einem elegant geradlinigen Profil. Sanfte Übergänge inspirieren zur Interaktion. Die Einhand-Waschtisch-Armatur in Größe M eignet sich gleichfalls zur Ein-Loch-Montage mit einem bis zu 100 Grad schwenkbaren Auslauf. Auch die präzise Steuerung und hohe Funktionalität machen das Modell zur interessanten Alternative.

Ein EINHEBELMISCHER verbindet aufregendes



BALANCE E
www.kludi.com



ALLURE L-SIZE
www.grohe.de

Design und exzellente Funktionalität. Die Ausladung von 183 mm umschreibt einen großzügigen Raum und beschert ein komfortables Wascherlebnis. Die hochwertige Keramikkartusche ermöglicht eine präzise Steuerung von Wassertemperatur und -menge, und sorgt für langlebige Qualität. Die 3/8"-Flexschläuche erleichtern und flexibilisieren Ihre Installation.

ALLURE M-SIZE
www.grohe.de



EINHEBELMISCHER
Serie 260
www.steinberg-armaturen.de

Anzeige



www.artfliesen.de

Für ein gemütliches Zuhause
Holzoptik
Fliesen

artfliesen

MOSAIKE | FLIESEN | NATURSTEIN



AQUAHALO
Design: Michael Neumayr
www.dornbracht.com



OPTIMA 400
www.duscholux.com



WALK IN EXKLUSIV 2.0
www.hsk.de

Wer ist die Schönste im ganzen Land?

Diese coolen Duschen haben gute Aussichten auf den ersten Schönheitspreis

Die Dusche wird zum Angelpunkt der Badgestaltung; zumal bei neuen Maßstäben im Design. AQUAHALO bringt Innovation und Eleganz in Ihr Bad und Ihren Spa-Bereich. Ringförmige Wasserskulpturen eröffnen überraschende Möglichkeiten, die Urkraft Wasser neu zu erfahren. Drei Strahlarten schenken entspannende oder erfrischende Erlebnisse. Der Regentropfen-Strahl, inspiriert von natürlichem Regen, fällt sanft und schwerelos auf Ihre Haut und verleiht jedem Duschmoment eine neue Dimension.

Die Duschlösung OPTIMA 400 kombiniert ein frisches Design mit einer funktionalen Flexibilität. Die zwei- und dreiteiligen Schiebetüren lassen sich beidseitig montieren. Ein Verstellbereich von 50 Millimetern erlaubt eine exakte Anpassung an Ihre räumlichen Gegebenheiten. Das einteilige Wandprofil sorgt für einen modernen Look. Die weitgehende Vormontage nebst flotter Lieferung ermöglicht eine zügige zupackende Installation. Ein interessantes Angebot für alle Planer, Bauherren und Sanierer, die Eleganz

und Effizienz auch mal zusammen denken.

Urkraft Wasser

Die WALK IN EXKLUSIV 2.0 bietet eine großzügige und barrierefreie Duschlösung für überschaubare Badezimmer. Die langlebigen Ganzmetall-Drehlager mit sachter Hebung und Senkung helfen, alle Elemente leicht und sicher in ihre gewünschte Position zu bringen. Die hochwertigen Glaselemente (6 mm) lassen sich bequem zur Seite schwenken oder auch raumsparend falten. Das erhält

wertvollen Spielraum in Ihrem persönlichen Lebensbereich. Eine elegante Lösung für moderne Badezimmer auf kompaktem Raum.

Jedes Bad verdient eine besondere Ästhetik. KINEWALL MARMOR verbindet stilvolles Wanddesign mit einfacher Handhabung. Die lebendigen großflächigen Marmorotive bieten viele Möglichkeiten, Ihren Duschbereich oder Ihr gesamtes Badezimmer nach Ihren persönlichen Vorstellungen zu gestalten. Die Paneele lassen sich vielseitig kom-



KINEWALL MARMOR

www.kinedo-bad.de

binieren, und verströmen individuelle Eleganz im Neubau wie in der Sanierung.

Magische Momente

Perfekt für jeden Duschbereich. Die Duschkabinen-Serie GARANT verbindet modernes Design mit praktischer Funktionalität. Vormontierte Komponenten vereinfachen die Selbstmontage. Der rahmenlose Aufbau spart Platz und Kosten und erleichtert Ihre laufende Reinigung. Die Sicherheitsgläser (6 mm) sind elegant gefasst; die Magnetverschlüsse sorgen für Dichtigkeit. Die gesamte Linie eignet sich zur Montage auf Fliesen oder Duschwannen, ideal auch für barrierefreie Duschen.

Sie suchen nach einem Baddesign auf einem nächsten Niveau? Die Kollektion KERMIEXTRA

bietet zahlreiche Oberflächen nebst vielfältigen Möglichkeiten zu ihrer individuellen Gestaltung. Gebürstetes Metallic verströmt einen Hauch von Raffinesse und Modernität. Lacke in lebendigen Nuancen verströmen Vitalität und Eleganz. Jede Oberfläche wurde sorgsam ausgearbeitet, mit Blick auf unterschiedliche räumliche Vorgaben und persönliche Vorlieben. Die Farbstellungen reichen von dezenten natürlichen Tönen bis hin zu kräftigen Akzenten. Die tolle Bandbreite an erhältlichen Oberflächen ermöglicht unterschiedlichste Gestaltungslinien, von einem modernen Minimalismus über ein klassisch-elegantes Baddesign bis hin zu einer explosiven Farbenfreude. Ihr Badraum reift zur Persönlichkeit.



GARANT

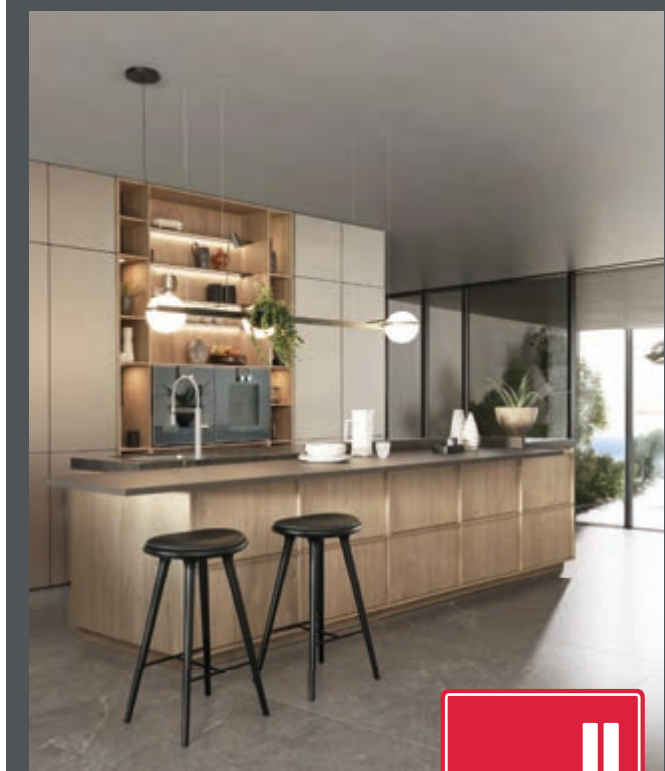
www.schulte.de



KERMIEXTRA

www.kermi-design.com

MÖBELHAUS HAUS DER KÜCHE SCHREINEREI



GANZHEITLICHE WOHNKONZEPTE
von dem Einrichtungshaus in Ihrer Region

Möbel Grell GmbH 88444 Ummendorf-Fischbach
T 07351 34100 www.moebel-grell.de



Anzeige



TONE BOLD
www.tylko.com



RELIEF LOW
www.stringfurniture.com



KARA-SYSTEM
www.musterring.com



TOKIO
www.wiemann-online.com



SCHMINKTISCH 782725
www.interliving.com

Schlafraum-Möbel zum Träumen

Trends und Traditionen: Chice Kollektionen schaffen Schlafzimmer aus einem Guss

Diese Kollektion steht auf eigenen Beinen. Der Schlafzimmer-Schrank TONE BOLD vereint schlichte Eleganz mit eigenständigem Design. Rundliche Ecken und prägnante Beine zeigen einen sanften aber präsenten Ausdruck. Freuen Sie sich auf eine klare Formensprache und einen wertigen Wohnstil. Der NACHTTISCH TOKIO zeigt acht Korpusfarben vom klassischen Alpenweiß bis zum Champagner-Dekor; passend zu vielen

Wohnwelten. Wählen Sie zwischen zwei Breiten (40 oder 60 cm) und zwei Höhen (42 cm bei zwei Auszügen oder 64 cm bei drei Auszügen). Die Front zeigt Korpusfarbe oder Glas. Auf Wunsch kommt nur der obere Schubkasten in Glas; eine schöne Nuance. Die Kommode RELIEF LOW bleibt beweglich und bewahrt doch ihren Stil. Die vier Schubladen kommen in drei Größen und fünf Farben, ideal für individuelle Kombinationen.

Kreative Wohngestalter verbinden auch mal mehrere Kommoden: in der Nische, an der Wand oder als frei stehende Solitäre. Die Außenmaße betragen B 123,0 x T 41,0 x H 46,6 cm; die Innenmaße einer Schublade betragen B 54,0 x T 36,3 x H 17,0 cm.

Schöner schlafen

Das KARA-SYSTEM birgt viele Möglichkeiten für Ihre kreativen Wohnideen. Zahlreiche For-

men und Stile laden dazu ein, Ihr Zuhause nach eigenen Wünschen einzurichten oder umzugestalten. Der SCHMINKTISCH 782725 kombiniert geöltes Casa-Wildeiche-Furnier mit einem matt schieferschwarz lackierten Metallgestell. Dazu kommt viel Funktionalität. Eine ausziehbare Tischplatte, ein Aufsatzpaneel mit zwei Ablageböden sowie weitere praktische Ablagefächer schenken Stauraum für Kos-



GRIPPY
Design: Klaus Nolting
www.moeller-design.de



ADITIO
www.rauchmoebel.de



WSM 2800
www.woestmann.de



**STAURAUMWUNDER
KLEIDERSCHRANK**
www.decker.de

Foto: IPW/Möbelwerke A. Decker



VASAGLE SCHMINKTISCH
www.songmics.de

metik & Zubehör. Ein Kabel-Durchlass mit Bürstendichtung erhöht den Bedienkomfort. GRIPPY ermöglicht die bewährte einfache Handhabung von Schubladen und Türen (anstelle eines Öffnens durch leichtes Drücken). Die bequemen präzisen Griffleisten machen das Möbelstück zum alltäglichen Begleiter. Das umfassende ADITIO-Programm reicht von kleinen Nachttischen über lange Sideboards bis zu hohen Kommoden. Zahlreiche Ausführungen und Farben harmonisieren mit vielen Schlafzimmer-Einrichtungen. Edle Hochglanz- und Glasfronten verströmen Eleganz und arrondieren stilvoll jedes Raumkonzept. Das WSM 2800 Massivholz-Schlafzimmer verbindet Stauraum mit Stil. Natürliche Spalholz-Akzente und matte Glaselemente sorgen für eine einzigartige Anmutung. Ein zusätzlicher Aufsatz schenkt noch mehr praktischen Stauraum; gerade in kleineren Schlafzimmern werden Sie diesen Mehrwert bald nicht mehr missen wollen. Das STAURAUMWUNDER KLEIDERSCHRANK

wirkt modern und funktional. Kleiderlifte für Blusen und Hemden, Fächer für Schuhe und Stiefel sowie Schubfächer mit Setzkasten-Aufteilung sorgen für Ordnung & Übersichtlichkeit im persönlichsten Lebensbereich. Auch die massivhölzernen Ausführungen schmiegen sich an Ihren Raum und bieten vielfältige Staumöglichkeiten.

Der VASAGLE SCHMINKTISCH verwöhnt Sie mit großzügigem Stauraum. Zu den Schubladen und sichtbaren Ablagen kommen Haken und Ablagen hinter dem Spiegel; perfekt für alltägliche flexible Routinen. Verstellbare LED-Leuchten spenden passendes Licht für jedes Make-up. Der Tisch kommt aus hochwertigem Holzspan. Sein minimalistisch eleganter Auftritt schmiegt sich harmonisch an jeden Raum.

Stilvolle Stauräume

Die BETTBANK 530770 verströmt modernen Charme im Schlafzimmer. Die robuste Balkeneiche und das graphitfarbene Kunstleder sorgen für viel Wohnlichkeit. Die graphitfar-



BETTBANK 530770
www.interliving.com

benen Metallkufen hüllen sich in Eisenglimmer-Lack und adeln den ganzen Auftritt. Der massivhölzerne NACHTTISCH LUBBOCK im Landhaus-Stil überzeugt mit liebevollen Details wie gedrechselten Füßen und feinen Profilen. Die Knebelknöpfe der Schubladen runden den authentischen Look. Ein schönes naturnahes Möbelstück.

BASE bietet funktionale Nachttische und Kommoden für den Alltag. Die geradlinigen Solisten nutzen jeden Winkel und bieten

geräumige Schubladen. Erhältlich in mehreren Farben für die unterschiedlichsten Raumstile.

Sie lieben es warm und einladend? STEEL begeistert mit natürlich belassenem Spalholz über die gesamte Front. Die integrierte LED-Beleuchtung setzt das schöne Stück wie auch sein räumliches Umfeld harmonisch in Szene. Freuen Sie sich auf die sinnlich erfahrbare Optik und Haptik eines natürlichen Werkstoffes.



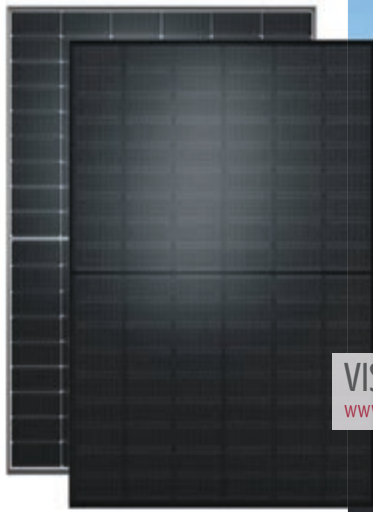
NACHTTISCH LUBBOCK
www.loberon.de



BASE
www.rauchmoebel.de



STEEL
www.thielemeyer.de



VISION M 5.0
www.solarwatt.de



SOLARDACH
www.ennogie.com/de



Die Solartechnik schreitet voran

Der eigene Sonnenstrom wird stetig effizienter und optisch immer gefälliger

Qualität entscheidet, auch in der Solarbranche. Die hochwertigen VISION M 5.0 Solarmodule durchlaufen strenge Testverfahren und verfügen über erstklassige Zertifizierungen. Robuste Rahmen und widerstandsfähige Anschlüsse schützen vor äußeren Einflüssen und gewährleisten eine lange Lebensdauer. Deutsche Spitzenqualität und elegantes Design verbinden sich mit konstant hohen Erträgen. Der halbierte CO₂-Fußabdruck bürgt für Umweltfreundlichkeit, die transparente Lieferkette für eine verantwortungsbewusste faire Produktion.

„All in one“, alles in einem. Ein SOLARDACH vermag ein traditionell gedecktes Dach komplett zu ersetzen und wird für unsere heutigen Bauherren und Sanierer zu einer immer interessanteren Alternative. Die einzelnen Solarmodule überlappen längs wie quer – vergleichbar mit unseren altbewährten Schindeln – und bilden eine wetterfeste dichte Schicht anstelle der klassischen Dach-Eindeckung. Alle tiefer liegenden Dachkonstruktionen bleiben erhalten. Die zeit- und kostensparende Installation erfolgt bequem und effizient in einem Arbeitsgang. Gegenüber aufgesetzten Solarmodulen gefällt insbesondere die klarere schlichtere Optik. Freuen Sie sich auf ein einheitliches

Erscheinungsbild. Internationale Designpreise wie der iF-Design-Award sind der schönste Lohn für eine elegante und durchdachte Solarlösung.

Alte Dächer, neues Design

Die Solartechnik schreitet voran. SOLAR-MODULE mit innovativer bifazialer N-Type TOPCon Halbzellen-Technologie stehen für

eine außergewöhnliche Effizienz und Langlebigkeit. Die bifazialen Halbzellen ernten bis zu 30 % mehr Sonnenstrom, für eine solide Ausbeute auch bei ungünstigen Witterungsverhältnissen. Die Glas-Glas-Bauweise setzt auf gehärtetes Glas, reduziert Risse und Reflexionen und bürgt für eine extreme Widerstandsfähigkeit nebst hoher Lebensdauer. Diese überzeugenden, technischen Vorteile

empfehlen das Modell für alle zukunfts-sicheren, nachhaltigen Energieprojekte. Sie möchten Ihr bestehendes Dach mit einer leistungsstarken Photovoltaik-Anlage aufwerten? Die BRAAS PV STANDARD gilt unter Solarprofis als bewährtes Aufdach-Modell. Ihre Module durchlaufen härteste Tests und zeigen stabile Ergebnisse unter wechselnden Wetterbedingungen. Speziell ent-

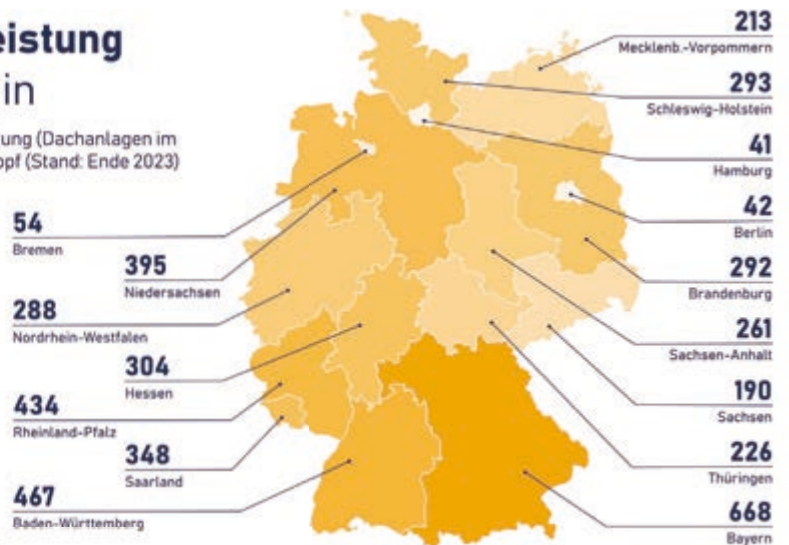
Solardach-Leistung je Einwohner:in

Installierte Photovoltaik-Leistung (Dachanlagen im Heimsegment) in Wattpeak/Kopf (Stand: Ende 2023)

Bundesgebiet gesamt: rd. 365 Wp/Kopf



Quelle: Fraunhofer ISE, eigene Auswertung auf Basis BNetzA-Daten (Stand: 18.03.2024)





wickelte Befestigungspfannen und Modulstützen sowie ein hochwertiges Schienensystem gewährleisten eine sichere Montage und schützen Ihr Dach vor Bruch und undichten Stellen. Eine weitblickende Investition in zukunftsfähige Energie: belohnt durch hohe Effizienz, verlässlichen Dachschutz und lange Lebensdauer.

Stilvolle Energielösungen

Das PV-MODUL mit 440 Watt zeigt eine stilvolle moderne Optik in Full Black, und überzeugt durch eine erstklassige energetische Effizienz. Der minimalistische Auftritt

schmiegt sich ideal an zeitgenössische Architektur und verleiht Ihrem Dach ein gefällig einheitliches Erscheinungsbild. Die fortschrittliche Halbzellen-Technologie sorgt für eine stabile Leistung, selbst bei Teilverschattung. Jede verfügbare Fläche wird genutzt, daher genügt auch mal eine reduzierte Sonneneinstrahlung für eine ausreichende Energiegewinnung. Die leistungsstarke Umwandlungstechnologie holt das Maximum aus jedem Sonnenstrahl und sichert eine bestmögliche Energie-Ausbeute. Die elegante schwarze Oberfläche setzt moderne Akzente und integriert sich



harmonisch in verschiedenste Dachstile; ob traditionell oder modern. Die Kombination aus energetischer Effizienz und ansprechen-

der Optik adressiert umweltbewusste Hausbesitzer mit Sinn für hohe Leistung und ästhetisches Design.

Anzeige

Photovoltaik & Wärmepumpe

alles aus einer Hand, vom regionalen Experten für erneuerbare Energie

Jetzt Förderung erhalten – mit STW-Energy

info@stw-energy.de
www.stw-energy.de
07351 / 577 6985



SOLARTHERMIEANLAGE
www.akotec.eu

Eine Solarthermieanlage unterstützt die konventionelle Heizung und reduziert die Heizkosten.



KOLLEKTOREN-RÖHREN
www.akotec.eu

Die Röhren in den AKOTEC Kollektoren lassen sich um 360° drehen und damit an den Sonnenstand anpassen. So sind auch in Übergangszeiten und im Winter hohe solare Erträge erzielbar.

Sonnenwärme rund ums Jahr

Gefördert mit bis zu 70 Prozent: Solarthermie senkt dauerhaft Ihre Heizkosten

Sie möchten technisch alle Wärmequellen nutzen und auch rechtlich auf Nummer Sicher gehen? Dann ergänzen Sie Ihre Heizungsanlage mit einem SOLARTHERMIE-KOLLEKTOR. Diese heiztechnische Kombination zählt zu den zukunftsfähigsten, denn sie ist ökologisch nachhaltig und bleibt auf Dauer gesetzlich erlaubt. Das hocheffiziente Gespann aus Solarthermie und Heizungsanlage ermöglicht meist eine Halbierung der Heizkosten.

Wirkungsgrade verbessert

Raumwärme und warmes Wasser benötigen 85% des jährlichen Energieverbrauches in deutschen Haushalten. Achten Sie beson-

ders in diesen Bereichen auf Ihre Kosten. Steigende Preise und CO₂-Abgaben für herkömmliche Energieträger machen die kostenlose Sonnenwärme immer attraktiver. Der moderne Hausbesitzer betreibt eine SOLARTHERMIEANLAGE zur Heizungsunterstützung und Warmwasserbereitung. Ihre Küche bleibt ganzjährig warm, Ihr Gaskessel indes darf sommers kalt bleiben. Oder sie kombinieren Solarthermie mit weiteren erneuerbaren Heiztechnologien und heizen so komplett klimaneutral; und das mit attraktiver Förderung. Auch Fernwärme plus Erneuerbare (inklusive Solarthermie) helfen beim schrittweisen Übergang von fossilen Brennstoffen zu klimaneutralen Wärmetechniken.

KOLLEKTOREN-RÖHREN sind auf dem Vormarsch. Verglichen mit Flachkollektoren zeigen sie eine höhere Leistung und einen 30% höheren Wirkungsgrad. Der entscheidende Clou besteht in einer isolierenden Vakuumschicht, die viel Licht nach innen und wenig Wärme nach außen passieren lässt. Die kostenlosen warmen Sonnenstrahlen können einen solchen Kollektor ungehindert bestrahlen und seinen Wärmeträger aufheizen. Die Vakuumschicht verhindert gleichwohl ein Entweichen der eben erzeugten Wärme. Das hilft insbesondere bei winterlich extremen Differenzen zwischen Außen- und Innentemperatur. Im Unterschied zu Flachkollektoren verwerten Röh-

renkollektoren zudem auch diffuses Licht von allen Seiten. Eben das steigert den Wirkungsgrad beträchtlich, holt dauerhaft mehr Energie aus Ihrer Dachfläche und gewinnt mehr Wärme für Ihren Haushalt. Die komplexere Bauart macht Röhrenkollektoren gleichwohl teurer als Flachkollektoren. Letztere passen zu Haushalten mit kleinerem Budget und geringerem Heizbedarf. Und allein zur Wassererwärmung sind sie absolut ausreichend.

Kompakte VOLLVAKUUM-RÖHRENKOLLEKTOREN passen auf Ihr Flachdach oder direkt an Ihre Fassade oder Balkonbrüstung. Ihr neues solarthermisches Heim-Kraftwerk erwärmt Ihr Brauchwasser oder unterstützt Ihre Hei-



SOLARTHERMIE-KOLLEKTOR
www.solarwirtschaft.de



Platzsparende AKOTEC Vollvakuum-Röhrenkollektoren können sehr flexibel angebracht werden

zung. Vielfach genügt es für einen rein solaren Heizbetrieb. Alle Röhren lassen sich rundum drehen: natürlich immer gen Sonne. Für hohe solare Erträge auch im Frühling, im Herbst und im Winter. Eine fachkundige Beratung begleitet Sie auf dem Weg zu einer umweltschonenden Solarheizung.

Jetzt informieren

Die Bundesförderung für effiziente Gebäude (BEG) fördert die solare Nachrüstung bestehender Heizungen sowie Luft-/Wasser-Wärmepumpen mit je 60%, die besonders

effiziente Kombination aus Solarthermie und Wärmepumpe gar mit 70%. Auch Heizungswechsel und Biomasse-Heizungen (mit Anlage oder Trinkwasser-Wärmepumpe) sind förderfähig. www.energiewechsel.de
Der Bundesverband Solarwirtschaft beteiligt sich an der öffentlichen Debatte um unsere künftige Energiepolitik. Im Dialog mit politischen Entscheidungsträgern, Wirtschaftvertretern, Medien und Öffentlichkeit erarbeitet man Positionen und Konzepte zu aktuellen Fragestellungen der Energiepolitik. www.solarwirtschaft.de



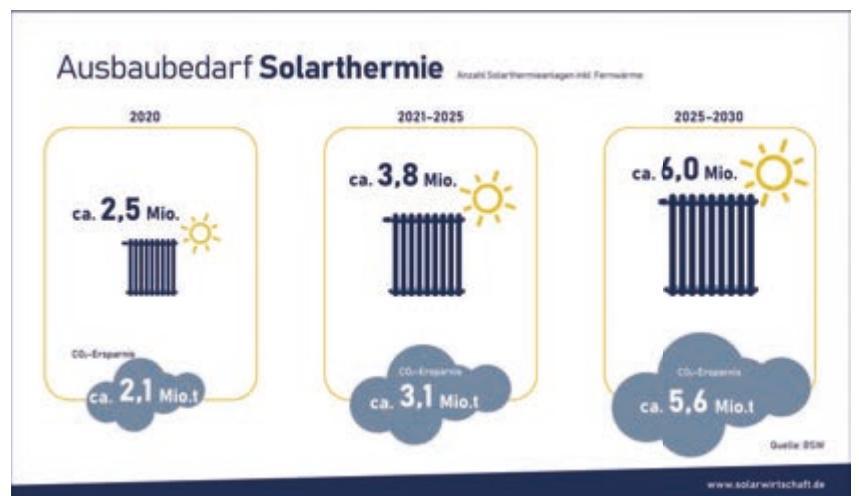
Solarthermie – Preiswerte Heizungswärme vom eigenen Dach

Solarthermie ist eine sichere und vor allem auch preisstabile Wärmeversorgung für Wohngebäude. Der Bundesverband der Verbraucherzentralen (VZBV) bestätigt im Ratgeber „Strom und Wärme selbst erzeugen“, dass sich die Installation einer Solarthermieanlage unter den aktuellen Förderbedingungen besonders schnell amortisiert. Laut dem VZBV-Ratgeber könnten Bewohner:innen eines 120 Quadratmeter großen Einfamilienhauses über 20 Jahre bis zu 20.000 Euro Energiekosten einsparen, wenn sie eine solarthermische Heizung installieren. Ein Austausch der alten Heizungsanlage ist für die Umstellung auf Solarthermie nicht zwingend notwendig.
Carsten Körnig, Hauptgeschäftsführer des Bundesverbandes Solarwirtschaft, erklärt: „Wer Sonnenwärme nutzt, um Wasser zu erwärmen und die Heizung seines Hauses zu unterstützen, kann übers Jahr mindestens 20 Prozent des Wärmebedarfes brennstoffkostenfrei erzeugen.“ Und das zu niedrigen Anschaffungskosten im Vergleich zu anderen Heizungsformen.
Der BSW-Solar hat ein unterhaltsames Erklärvideo über das „Dream-Team“ Solarthermie und Wärmepumpe entwickelt. Einfach mal reinschauen: <https://youtu.be/rRuv6bKRmNA>



VOLLVAKUUM-RÖHRENKOLLEKTOREN
www.akotec.eu

Mit AKOTEC Solarthermie-Vollvakuum-Röhrenkollektoren können ältere Heizungssysteme in zukunftsfähige Anlagen umgewandelt werden.



VOLLVAKUUM-RÖHRENKOLLEKTOREN
www.akotec.eu



Foto: AdK/www.kachelofenwelt.de/leda



Foto: GVOB/www.kachelofenwelt.de/Auströflam

Die Faszination Kachelöfen

Wohlige Wärme für Zuhause: Heizen mit Holzfeuer – natürlich und versorgungssicher

In einer Zeit, in der sich immer mehr Menschen nach Gemütlichkeit, Nachhaltigkeit und Versorgungssicherheit sehnen, bieten moderne Kachelöfen, Heizkamine, Kaminöfen und Pelletöfen genau das – für mehr Unabhängigkeit und Lebensqualität. Echtes Feuer fasziniert und verbindet Tradition mit Zukunft. Beim Ofenbauer kann man sich inspirieren und beraten lassen, wie man sein Zuhause in eine Oase der Behaglichkeit verwandeln kann.

Ein Kachelofen – feuriges Herz für Zuhause

Nichts vermittelt das Gefühl von Geborgenheit besser als die wohlige Wärme eines Kachelofens. Die sanfte Strahlungswärme, die von den Keramik-Kacheln ausgeht, durchdringt den Raum und schafft ein unvergleichliches Ambiente. Es gibt kaum etwas Beruhigenderes, als am Ende eines langen Tages vor einem knisternden Feuer zu sit-

zen, das Spiel der Flammen zu beobachten und den Alltag hinter sich zu lassen. Meist wird ein moderner Kachelofen zum attraktiven Mittelpunkt des Zuhauses – ein Ort, an dem sich die Familie mit Freunden versammelt und schöne Momente teilt. Während es draußen ungemütlich kalt ist, entsteht drinnen ein Ort der Ruhe und eine heilige, entspannte Atmosphäre. Denn der Kachelofen strahlt milde, langwellige Infrarotwärme ab, die den Körper durchflutet

und zum Verweilen einlädt. Viele Menschen berichten, dass der Ofen für sie das „Herzstück“ ihres Zuhauses ist, das ein unvergleichliches Gefühl von Sicherheit und Wohlbefinden vermittelt. Auch Studien zeigen, dass sich Kachelofenbesitzer besser, zufriedener und glücklicher fühlen, als Menschen ohne Kachelöfen.

Nachhaltig natürliche Wärme

Eine Holzfeuerstätte bringt durch ihre besondere Wärme und den Umgang mit Holz auch die Verbundenheit mit der Natur zurück ins Haus. Beim Nachlegen eines gut riechenden Holzscheits kann man sich bewusst machen: Holz ist ein nachwachsender, CO₂-neutraler Brennstoff aus nachhaltiger, heimischer Forstwirtschaft mit kurzen Transportwegen. Das Verbrennen setzt nur so viel CO₂ frei, wie der Baum während seines Wachstums aufgenommen hat – das macht das Heizen mit Holz besonders umweltfreundlich.

Zeitlose Eleganz trifft auf modernes Design

Ein handwerklich gefertigter Kachelofen ist zugleich ein Designobjekt, das jedes Zuhause aufwertet und den Wert der Immobilie steigert. Modern, rustikal oder traditionell – die Gestaltungsmöglichkeiten



Foto: GVOB/www.kachelofenwelt.de/Gutbrod



mit Materialien, Formen und Farben sind vielfältig. Der Ofen wird individuell nach den Wünschen der Nutzer geplant und vom Ofenbauer auf die Raumsituation und den Wärmebedarf abgestimmt. Für kleinere Wohnräume sind kompakte platzsparende Modelle erhältlich.

Technik, die begeistert: effizient, langlebig und zuverlässig

Heutige Kachelöfen, Heizkamine, Kaminöfen und Pelletöfen sind Hightech-Geräte. Intelligente Verbrennungstechnologie sorgt für eine saubere und effiziente Verbrennung. Dank wirksamer Filtertechnologien und in-

telligenter Steuerungen sind die Emissionen minimal, während der Energiegewinn aus dem Holz maximiert wird. Fachmännisch installierte Holzfeuerstätten nutzen den Brennstoff besonders effizient, was Heizkosten senkt und auch die Umwelt schützt. Zudem können Ofensysteme mit Wasserwärmetauscher als Teil eines hybriden Heizsystems genutzt werden, das verschiedene Energiequellen wie Solarthermie oder Wärmepumpen kombiniert. Eine moderne Holzfeuerstätte, die robust und zuverlässig über Jahrzehnte hinweg gemütliche Wohlwärme liefert, ist somit eine gute Zukunftsinvestition für mehr Versorgungssicherheit.





HANDSCHUH
www.drooff-kaminofen.de



HANDSCHUHE LEDER
www.cafiro.de



HOLZKORB HW90-2712
www.hark.de



KAMINBESTECK EVO
www.conmoto.com



FIREWOOD KAMINHOLZREGAL
www.regalraum.com

Schönes für Ihren Kamin

Elegantes Zubehör für den Abend am heimischen Feuer

Der **HANDSCHUH** kommt als Begleiter und Beschützer für anspruchsvolle Arbeiten aller Art. Das durchdachte Schnittmuster steht beiden Händen gut; für maximale Flexibilität im Alltag.

Sie möchten Ihr Brennholz sicher und griffbereit aufbewahren? Das **FIREWOOD KAMINHOLZREGAL** kommt aus robustem Metall und schenkt Ihnen eine elegante Lösung. Ein schön gefülltes Regal wird zum dekorativen Hingucker im Innen- & Außenbereich.

Die **HANDSCHUHE LEDER** bieten Schutz und Komfort beim Umgang mit Kaminholz. Die weichen Fütterungen aus Baumwolle sind

angenehm zu tragen, und schützen Ihre Hände vor Holzsplittern und Rußspuren. Robust verarbeitet, erfüllen sie höchste Ansprüche an Sicherheit und Funktionalität.

Der **HOLZKORB HW90-2712** kommt aus anthrazit-lackiertem Edelstahl und besticht mit moderner, schlichter Optik. Der Korb bietet reichlich Raum fürs Brennholz sowie einen praktischen Griff. Passend zu jeder Wohnumgebung.

Das **KAMINBESTECK EVO** überzeugt mit hochwertiger Verarbeitung, erstklassiger Funktionalität, präziser Handhabung & Langlebigkeit. Klare Konturen und puristische Linien unter-

streichen die einfache, natürliche Anmutung und setzen einen ergänzenden, ästhetischen Akzent im modernen Wohnraum.

Schutz vor Asche und Funkenflug

Der **AKKU-KAMINASCHESAUGER** reinigt Kachel- und Holzöfen wie auch Grills. Das Alu-Rohr saugt erkaltete Asche mühelos auch aus schwer erreichbaren Ecken und Zwischenräumen. Der Lithium-Ionen-Akku (18 V) sorgt für kabellosen Komfort, das beiliegende Ladegerät für eine rasche Wiederaufladung. Sie suchen großzügigen Stauraum für Ihr Feuerholz, am schönsten direkt neben Ihrem Kamin oder Ofen? Das praktische schwarze **KAMINHOLZREGAL** kommt mit stabilem Stahlrahmen und pulverbeschichteter Oberfläche (RAL 9005). Beide zusammen bürgen für eine lange Lebensdauer.

Der Holzstapel-Halter **DIEGO** überzeugt mit stilvoller Verarbeitung und praktischer Handhabung. Ideal für eine griffbereite Holzlagerung an einem leicht zugänglichen Ort. Das ebenso durchdachte wie geschmackvolle Design ergänzt Ihren wohnlichen Kaminbereich.

Sie möchten Ihren Kamin oder Kaminofen schnell und komfortabel reinigen? Der handliche **AKKU-KAMINASCHESAUGER** entfernt zuverlässig Aschereste aus Brennraum und Aschekasten. **Hinweis:** Die Asche sollte zuvor erkaltet und frei von Glutnestern sein.

Die halbrunde **FUNKENSCHUTZPLATTE** schützt empfindliche Bodenbeläge (wie Parkett, Laminat oder Teppich) effektiv vor Funken und Ascheresten. Der robuste Stahl (1,5 mm) sorgt für einen zuverlässigen und lang-



AKKU-KAMINASCHESAUGER

www.einhell.de



KAMINHOLZREGAL

www.hark.de



AKKU-KAMIN-ASCHESAUGER

www.hark.de



FUNKENSCHUTZPLATTE

www.hark.de



leben Sie Ihren Kaminumgebung.

Brennholz sicher aufbewahren

Der WEIDENKORB für Brennholz verbindet Funktionalität, Ästhetik und Natürlichkeit. Die Leinen-Auskleidung und die praktischen Tragegriffe belassen Holzpartikel & Schmutz im Korb und sorgen für saubere Hände.

Der handgeflochtene HOLZKORB aus widerstandsfähigem Polyrattan überzeugt mit stabilem Metallrahmen und harmonischem Farbspiel in Braun und Beige. Der vielseitige Korb übernimmt allerlei häusliche Missionen, und schmiegt sich an jede Wohnlandschaft, auch neben Ihrem Kaminofen.

Das robuste KAMINBESTECK kombiniert hochwertiges Material mit bewährter Technik und zeitgemäßem, funktionalem Design. Ohne mechanische Gelenke. Eine spezielle Be-

schichtung sorgt für griffige Oberflächen. Und erleichtert die Pflege.

Sie lieben aktuelles Design? Das KAMINBESTECK zeigt klare Linien in geometrischen Formen. Die langlebigen Werkzeuge bieten viel Funktionalität und ergänzen Ihre modernen Wohnräume.

Die 4-teilige Garnitur KB90-1262 kommt im gebogenen Rahmen und überzeugt mit einer hitzebeständigen, schwarzen Beschichtung. Besen und Schaufel erleichtern die Reinigung. Haken und Schieber sichern das Nachlegen des Holzes. Die Edelstahl-Griffe fügen sich harmonisch ein und machen dieses Kaminbesteck zum stilvollen Begleiter eines gemütlichen Abends am Kamin.

KAMINBESTECK

www.goldmann-innovate.de



KAMINBESTECK

www.heibi-living.de



KB90-1262

www.hark.de



www.regional-bauen.de



DIEGO

www.cookking.com/de



WEIDENKORB

www.hark.de



HOLZKORB

www.korb-riech.de

DAS OFENZENTRUM Senden
Ihr Experte für Öfen und Kamine

Unschlagbar in Preis und Leistung

Große Ausstellung mit über 100 Öfen
 über 600 m² Fläche
 unglaubliche Angebote
 Professionelle Fachberatung

Vereinbaren Sie Ihren Beratungstermin unter: Telefon: 07307 / 8007-0

DAS OFENZENTRUM Senden
 Germanenstraße 12, 89250 Senden
www.das-ofenzentrum.de

Anzeige



BREST
www.dolle.de



1M² TREPPE
www.kenggott.de

Hoch hinaus auf kleinem Raum

Raumpartreppen erlauben gefällige, platzsparende Verbindungen zwischen Etagen

Die Raumparttreppe BREST verbindet charmantes Eichenholz mit modernen Metall-elementen. Ein sehenswertes Highlight für Ihre zeitgemäßen Innenräume. Zum unbehandelten Eichenholz kommt ein Geländer aus grau-metallic pulverbeschichteten Pfosten, nebst elegant mitlaufenden Drähten aus Edelstahl. Freuen Sie sich auf eine edel-harmonische Gesamtwirkung. Der platz-sparend schlanke Treppenaufbau fügt sich dezent in Ihren Raum, ohne ihn zu domi-nieren. Das naturbelassene Holz lässt sich wahlweise ölen oder in Ihrer Wunschfarbe lackieren; idealerweise kombiniert mit Fuß-böden aus Eiche oder in Eiche Dekor.

Sie möchten einen Dachboden, einen Büro-bereich oder eine Lesecke bequem zugäng-lich machen? Auch wenn nur wenig Platz für eine Treppe zur Verfügung steht? Die 1M² TREPPE ermöglicht komfortable, aber ebenfalls elegante Zugangslösungen auch bei engsten räumlichen Verhältnissen. Das Design trägt den Red Dot Design Award und lässt sich harmonisch in moderne Wohnkonzepte integrieren. Die kompakte Bauweise verbindet solide Funktionalität und ästhetischen Anspruch auf eine intel-

ligente Weise – und unterstützt Ihre mo-derne Raumgestaltung.

Der schmale, steile Weg

Auch die Treppe SLIM beantwortet derlei enge Einbausituationen. Die Stufentiefe von nur 13 cm spart letztlich Ihre knappe Wand-fläche. Der richtige Ansatz für kleinere und ausgefallene Räume, in denen klassische Treppen nicht passen. Die Klappmechanik verzichtet auf integrierte Federn und benö-tigt etwas mehr Kraft, doch ihre bequeme

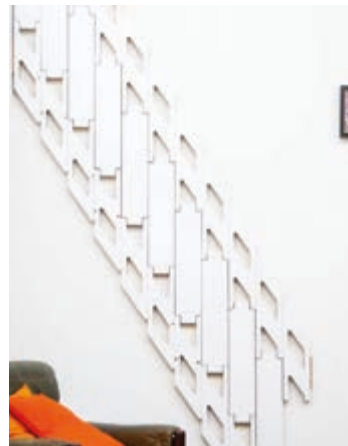
Hebelwirkung vereinfacht wiederum ihre Handhabung. Eine stimmige Treppenlösung für selten genutzte Zugänge zu Dachböden oder Galerien – all das in einem einfachen klaren platzsparenden Auftritt.

Die RAUMSPARTREPPE 700 ermöglicht clevere Lösungen für knifflige Raumsituationen. Die maßgefertigte Treppe nutzt jeden Zenti-meter und erschließt kompakte oder ver-winkelte Bereiche, wo für herkömmliche Treppen kein Platz mehr ist. Bei Geschoss-höhen von 2,80 m genügen Platzlängen von

nur 1,96 m. Ein wahres Raumpar-Wunder. Die hochwertig verarbeitete Holzoptik schmiegt sich nahtlos an vielerlei Wohnstile. Freuen Sie sich auf elegante und platzspa-rende Möglichkeiten, um mehrere Etagen überraschend miteinander zu verbinden.

Ideal für chice Kleinräume

Die Raumparttreppe SOLLING II erlaubt durchdachte Zugangslösungen für ein be-grenztes Platzangebot. Auch auf kompak-tem Raum lassen sich zwei Etagen bequem



SLIM
www.klapster.de



LWZ PLUS
www.fakro.de



RAUMSPARTREPPE 700
www.streger.de



SOLLING II
www.luxholm.de

verbinden. Die betont platzsparende Bauweise mit schmalen Stufen, kleineren Trittlflächen und größerer Steigungshöhe eignet sich ideal für beengte Raumsituationen. Das Design wirkt ebenso funktional wie ästhetisch – und verleiht Ihrem Raum eine moderne, aufgeräumte Optik. Zur besonders stabilen Konstruktion kommt ein hochwertiges Geländer. Beides zusammen schenkt Ihnen mehr Sicherheit beim Treppensteigen. Die robuste Verarbeitung sorgt unterdessen für eine außergewöhnliche Langlebigkeit. Kurzum, eine ebenso kompakte wie komplette Treppenlösung. Ideal für alle Hausbesitzer mit Sinn für Optik und Komfort,

auch bei seltener betretenen Nutzungsbereichen. Die DESIGNO Bodentreppe überzeugt unterdessen mit einer fensterdichten Verriegelung. Ihre außergewöhnliche Dichtheit sorgt für eine erfreuliche Energieeffizienz. Sechs Verriegelungspunkte gewährleisten eine Abdichtung Ihrer Bodentreppe vergleichbar mit Ihren Fenstern; Voraussetzung für einen rundum wärme geschützten Wohnbereich. Der vormontierte Wärmedämmblock (WDL) sowie vorgebohrte Löcher erleichtern den Aufbau. Qualität und Montagefreundlichkeit erfüllen höchste Ansprüche und leisten wertvolle Beiträge zur Ressourcenschonung und Umweltbilanz.



DESIGNO
www.ROTO-frank.com

Anzeige

TRAUMHAFTRE TREPPEN...

... mit dem Fuchs-Hybrid-System®,
der Patentlösung im Trittschallschutz

FUCHS-TREPPEN
www.fuchs-treppen.de



Foto: Huga

Die Versio „Ultramatt“ Oberfläche von Huga zeichnet sich aus durch eine seidartig matte Oberfläche, die nahezu keine Fingerabdrücke hinterlässt.

VERSIO
www.huga.de



BELPORT B2TG SCHIEBETÜRSYSTEM
www.wingburg.de



Foto: Hörmann KG

CLASSICLINE CAROLINA
www.hoermann.de

Innenräume trennen & verbinden

Elegante Innentüren kommen in vielen Materialien und Oberflächen, Formen und Farben

Die Innentüren VERSIO zeigen ein elegantes Quintett an Farbvariationen: Schwarz, Weiß, Hygge Grau, Taupe und Anthrazit. Entscheiden Sie sich für die Türfarbe, die am schönsten mit Ihren Wohnräumen harmoniert. Wählen Sie weiters unter drei Oberflächen: Ultramatt, Strukturiert und Cotton like. Jede Oberfläche verleiht Ihren Innentüren eine besondere Haptik und Optik, passend zu Ihren räumlichen Anforderungen und persönlichen Vorlieben.

Schauen, schieben, schließen

Das platzsparende BELPORT B2TG SCHIEBETÜRSYSTEM unterstützt die heute angesagte flächenbündige Raumgestaltung. Es hemmt Gerüche und Geräusche, verzichtet dabei auf sichtbare Zargen oder Bodenschienen. Perfekt für Feuchträume wie Badezimmer oder Keller. Das System passt in Trockenbauwände ab 10 cm Wanddicke und trägt gläserne Türblätter bis 120 kg. Die Installation erfolgt im Rohbau; das Türblatt wird später

eingesetzt. Fragen Sie den Hersteller auch nach „Ihren“ Sondermaßen.

Sie lieben hochwertige Tischlerqualität? Die CLASSICLINE CAROLINA eröffnet eine neue Dimension der Wohnlichkeit. Ob klassisch

oder modern, ob ausladende Glasflächen, aparte Akzente oder Loft-Design, ob Drehflügel- oder Schiebe-Tür: diese Kollektion gießt zeitgemäße Funktionen in zeitlose Formen – und beantwortet jeden Wohnstil

mit einer passenden Ästhetik.

GLASTÜREN vereinen Form und Funktion aufs Natürlichste und verströmen eine freundliche, helle Atmosphäre in Ihren Wohn- und Arbeitsbereichen. Ob als stilvoller Raumtei-



SMART2LOCK
www.griffwerk.de

GLASTÜREN
www.griffwerk.de



STANDARD GLATT
www.roehnlein-tueren.de

ler oder dezentes Designelement: eine Glas- tür sorgt überall für Leichtigkeit und Eleganz. Zahlreiche Oberflächen und Designs ermöglichen individuelle Kombinationen für jede Einrichtung. Die Bandbreite an attraktiven Türmodellen passt zur heutigen Vielfalt an Wohnstilen und Lebensentwürfen.

Sicherheit in Innenbereichen

SMARTZLOCK verbindet intelligente Schließ- technik und minimalistisches Design. Die Türbeschläge lassen sich bequem mit nur einer Hand verriegeln und öffnen. Die im Griff integrierte Schließmechanik erübrigt eine herkömmliche Schlüsselrosette. Eine ebenso funktionale wie elegante Sicherheitslösung. Die Echtholz-Türen STANDARD GLATT stehen für Natürlichkeit und eine einzigartige Ausstrahlung. Hergestellt aus nachhaltig gewonnenem Holz und veredelt zu unterschiedlichsten Oberflächen, vereinen diese Innentüren traditionelle Handwerkskunst und moderne Produktionsmethoden. Schlicht eine tolle Türkollektion. Geschaffen aus Flexibilität, Qualität und langlebiger Ästhetik.

Die raumhohe Tür NEXT ROUND überzeugt durch einen modernen Auftritt, in allen Ausführungen wie Holz, Lack oder Glas. Dekorative Details wie zum Beispiel Paneele oder Siebdrucke verströmen eine individuelle Note. Moderne Funktionen wie Magnetschlösser, Schall- und Wärmedämmung sowie Sicherheitsglas ermöglichen ein durchgängiges Sicherheitskonzept; bei komfortabelster Raumnutzung.

Sie lieben modernes kontrastreiches Design? Die DARKLINES feiern die zeitlose Ästhetik von Schwarz und Weiß. Die markanten schwarzen Fräsungen nebst klaren Linien verleihen allen Innentüren eine unverwechselbare Optik. Die Serie kombiniert zeitgemäße Gestaltungsideen mit kreativen geradlinigen Kompositionen. Ein stilvolles Statement. Mehr Innentür geht nicht. Eine MODERNE INNENTÜRE verkörpert einen modernen Einrichtungsstil mit klaren Linien und dezent gesetzten Details. Anspruchsvoll in der Qualität und zurückhaltend im Design, fügt sie sich nahtlos in jede zeitgemäße Wohnwelt. Der Ausdruck eines erlesenen Geschmacks.



NEXT ROUND
Design: Simone Micheli
www.albed.it

Foto: @albecimilano



DARKLINES
www.herholz.de



MODERNE INNENTÜRE
www.bichler-tueren.de

HAUSBAU · INNENAUSBAU · GARTEN

**NATUR
IM RAUM**

Schausonntag
Jeden 1. So im Monat, 13–16 Uhr,
keine Beratung, kein Verkauf.

Beratung vom Fach
3000 m² Ausstellung
Partner für Profis

MUEHLSCHLEGEL
bauen & leben mit Holz

88436 Oberessendorf · Sandelholzstraße 8 · www.muehlschlegel.de

Anzeige



Leistungsfähige Kunststoff-Fenster in modernem Design werten das Eigenheim nicht nur optisch auf, sondern nehmen auch großen Einfluss auf die Wärmedämmung der Gebäudehülle.

Beide Fotos: GEFALAN Fenster-Systeme GmbH



Fenster-Profilssysteme mit modernen Funktionsgläsern und Mehr-Kammer-Konstruktionen sorgen für Topwerte bei der Wärmedämmung.

Warum sich ein Fenstertausch lohnt

Eine gute Fensterdämmung hilft, Wärmeverluste zu vermeiden und Heizkosten zu sparen

Mit Beginn der Heizperiode im Oktober stellt sich für die Verbraucher die Frage, wie sie ihre Heizkosten effektiv senken können. Was oft nicht bedacht wird: Das große Einsparpotenzial neuer Fenster. Der Verband Fenster + Fassade (VFF) erklärt, worauf bei der Sanierung zu achten ist und wann sich ein Fenstertausch besonders lohnt.

Energiesparen rund ums Haus wird für die Verbraucher immer wichtiger, sowohl aus ökologischer als auch aus ökonomischer Sicht. Die Kosten für Strom und Brennstoffe bleiben auf hohem Niveau. „Es gibt viele gute Gründe, die derzeit für eine energetische Sanierung der Gebäudehülle sprechen“, erklärt VFF-Geschäftsführer Frank Lange. „Durch die schrittweise Erhöhung des CO₂-Preises werden die Energiepreise in den nächsten Jahren absehbar weiter steigen. Deshalb ist Effizienz besonders wichtig, denn sie senkt den Energiebedarf nachhaltig und dauerhaft. Das spart Kosten und verbessert die eigene Klimabilanz.“

Ein Fenstertausch rechnet sich

Hat sich der Verbraucher entschieden, die Energieeffizienz seines Gebäudes zu verbessern, stellt sich die Frage, wo mögliche Einsparpotenziale liegen. Während in der öffentlichen Diskussion die Energieeffizienz und Klimabilanz von Heizungen im Vordergrund steht, werden die Vorteile einer Sanierung der Gebäudehülle oft vernachlässigt. „Dabei haben moderne Fenster in der

Regel ein erhebliches Potenzial zur Vermeidung von Heizkosten“, sagt VFF-Geschäftsführer Lange. Die Rechnung ist einfach: Je weniger Wärme durch die Gebäudehülle entweicht, desto weniger Energie muss zum Heizen aufgewendet werden. Moderne Fenster mit guter Wärmedämmung werten die Gebäudehülle auf und erhöhen so die Energieeffizienz des gesamten Gebäudes. Die Energieeinsparung durch neue Fenster wirkt sich auch positiv auf den Klimaschutz aus, da der CO₂-Ausstoß reduziert wird.

Wie schnell sich die Anschaffungskosten für moderne Fenster amortisieren, hängt vom Energieverbrauch, den aktuellen Energiekosten und dem Zustand des Gebäudes und der Fenster ab. Auch der bisher eingebaute Fenstertyp spielt eine Rolle: Eindeutige Kandidaten für einen Fenstertausch sind Fenster mit Einfachverglasung. Diese Fenster, die in Deutschland noch bis Ende der 70er Jahre eingebaut wurden, haben keine wärmedämmenden Zwischenräume oder Wärmeschutzbeschichtungen auf dem Glas wie

moderne Fenster mit Mehrfachverglasung. Auch Verbund- und Kastenfenster sowie isolierverglaste Fenster älter als Baujahr 1995, die noch mit unbeschichtetem Isolierglas eingebaut wurden, lassen relativ viel Wärme entweichen. „Bei älteren Fenstertypen ist der Einspareffekt bei Heizkosten und CO₂-Ausstoß besonders groß. Hier rechnet sich der Fenstertausch meist schon nach wenigen Jahren“, erklärt Fensterexperte Lange. Zu diesem Thema hat der VFF gemeinsam mit dem Bundesverband Flach-



Foto: Roto Frank Dachsystem-Technologie

Mit den 1:1-Austauschlösungen von Roto ersetzen Profis jedes alte Dachfenster innerhalb weniger Stunden durch eine moderne und langlebige Alternative.



Foto: Velux

Der Austausch alter Dachfenster gegen neue Modelle mit Dreifach-Verglasung kann den Bedarf an Heizenergie um 17 Prozent senken.

glas (BF) die Studie „Mehr Energie sparen mit neuen Fenstern“ vorgestellt. Diese Studie zeigt, dass der Bestand an Fenstern, die älter als 1995 sind, derzeit noch bei 209 Millionen Fenstereinheiten liegt. Würden diese durch neue, moderne Fenster ersetzt, könnten erhebliche Mengen an Heizgas und damit CO₂ eingespart werden. Die Studie ist auf der Website des VFF abrufbar.

Mit einem Fenstertausch senken Verbraucher nicht nur ihre Betriebskosten. Der Austausch lohnt sich auch darüber hinaus: „Moderne Fenster schützen besser vor Einbruch, dämpfen den Straßenlärm effektiver, sorgen für mehr Tageslicht und in Kombination mit Sonnenschutz und Automatisierung auch für einen besseren sommerlichen Wärmeschutz. Eine Investition in moderne Fenster ist daher immer auch eine Investition in den Werterhalt der Immobilie. Dabei

können sich Verbraucher mit der Bundesförderung für effiziente Gebäude (BEG) derzeit einen Zuschuss von bis zu 20 Prozent der förderfähigen Kosten sichern“, resümiert VFF-Geschäftsführer Lange.

Expertentipp: Für lohnende Investitionen in neue Fenster und Türen gibt es staatliche Förderungen von Bund, Ländern und Kommunen. Der kostenlose VFF-Fördermittel-Assistent (Förderrechner) des Verbandes Fenster + Fassade (VFF) zeigt schnell und zuverlässig, welche Programme für welche Immobilie in Frage kommen. Die rechenstarke Online-Hilfe bietet eine übersichtliche Navigation und individuelle Suchfunktionen. So bleiben Sie auch in der Förderlandschaft in der Komfortzone. Zur gezielten Suche nach Fachbetrieben ist auch eine separate Herstellersuche möglich. <https://fensterkoennen-mehr.de/foerdermittel-assistent/>



Foto: Velux

Werden alte Dachfenster gegen neue Modelle mit Dreifach-Verglasung getauscht und innen zusätzlich Wabenplissees installiert, reduziert sich die benötigte Heizenergie um 18 Prozent.



Foto: D/D/REHAU

Viel Glasfläche wertet ein Haus auf. Hier sollte man auf Fenster achten, die energieeffizient sind.

Bei der Sanierung von staatlichen Hilfen profitieren

Fenstertausch: Zuschüsse oder günstige Kredite verringern die Kostenbelastung

Wer in seinem Haus energiesparende Fenster einbauen möchte, kann von staatlichen Förderprogrammen finanziell profitieren. Die beiden wichtigsten Institutionen dafür sind die Kreditanstalt für Wiederaufbau (KfW) und das Bundesamt für Wirtschaft und Ausfuhrkontrolle (BAFA), die verschiedene Fördermöglichkeiten für den Fenstertausch oder die Neuanschaffung anbieten.

Förderung von Einzelmaßnahmen

Auf der Internetseite der KfW, www.kfw.de, kann man über einen Online-Fragebogen herausfinden, welche Förderung für das eigene Bau- oder Sanierungsvorhaben konkret in Frage kommt. Der Produktfinder führt Schritt für Schritt durch den Entscheidungsprozess. Das BAFA fördert im Rahmen des Programms „Einzelmaßnahmen an der Gebäudehülle“ die Erneuerung, den Austausch oder auch den erstmaligen Einbau von Fenstern und Außentüren. Unter www.bafa.de, Reiter Energie, finden Sie alle Informationen dazu.

Wann gibt es eine Förderung?

Um diese Zuschüsse beantragen zu können, müssen jedoch bestimmte Voraussetzungen erfüllt sein. Sollen beispielsweise neue, energieeffiziente Fenster gefördert werden, um den Energieverbrauch des Hauses zu senken, spielt der U-Wert eine wichtige Rolle. Dieser gibt an, wie viel Energie verloren geht und sollte möglichst niedrig sein. Förderfähig sind Produkte, die den in der jeweiligen Förderrichtlinie vorgegebenen U-Wert erreichen oder diesen sogar noch unterschreiten.

Ebenfalls wichtig zu wissen: Alle Förderanträge müssen vor Beginn der Arbeiten gestellt werden. Sobald ein Vertrag mit dem Handwerksunternehmen abgeschlossen ist, gilt die Maßnahme als begonnen und wird nicht mehr unterstützt. Daher sollte die Beantragung der erste Schritt bei der Baustellen-Planung sein.

Energieberatung

Oft ist es auch notwendig, einen Energieberater hinzuzuziehen, um überhaupt Fördermittel beantragen zu können. Dieser hilft bei der Antragstellung und Umsetzung. Die Beratungskosten können mehrere hundert Euro betragen, sind aber selbst förderfähig. Bis zu 50 % werden beispielsweise im Rahmen des BEG-Programms des BAFA übernommen. Eine Modernisierung lohnt sich in jedem Fall: Neben staatlicher Förderung profitieren die Hausbewohner langfristig von den energiesparenden Eigenschaften neuer Fenster.



Foto: D/D/REHAU Industries

Gerade im Winter sind dichte und energieeffiziente Fenster notwendig.



SCHIEBEFENSTER
www.burckhardt.de

Foto: Piet Wemmann



SCHIEBE-SYSTEM SF80
www.sunflex.de

Foto: SUNFLEX Aluminiumsysteme GmbH



KF 520
www.internorm.com

Foto: epr/internorm

Der Blick schweift ins Weite

Licht ist Leben: Großartige Fensterfronten weiten den Raum und schenken viel Helligkeit

SCHIEBEFENSTER zeigen perfekt reduzierte Rahmen. Fließende Übergänge zaubern lichtdurchflutete Räume. Das 3-fach-verglaste Fassadensystem trägt das Minergie-P-Zertifikat und überzeugt optisch wie bauphysikalisch. Die wärmedämmenden Fiberglas-Profile bestehen durchweg aus Verbund-Werkstoffen und Isolationsmaterialien; für eine umweltschonende Herstellung und Anwendung. Freuen Sie sich auf eine kräftige Wärmeisolierung, eine solide

Stabilität bei geringem Gewicht und eine lange Lebensdauer ohne Wartungsaufwand.

Fassaden, Fenster, Finessen

Das SCHIEBE-SYSTEM SF80 ermöglicht ein modernes Wohnambiente mit maximalem Licht-Einfall und offenem Raumgefühl. Während klassische Fenster in die Wand eingelassen und mit Kipp- oder Flügelöffnungen versehen sind, schenken bodentiefe Fenster nebst großzügigen Verglasungen ein neues

Lebensgefühl: geprägt von Freiheit und Offenheit.

Die aktuelle Fenstergeneration KF 520 vereint innovative Technik und ansprechendes Design. Der Glasflügel im schmalen Rahmen wirkt von außen wie eine Fixverglasung; für noch mehr Helligkeit. Innen schließen Rahmen und Flügel bündig ab, ideal für moderne Architekturen. Das I-tec Secure System bietet unterdessen höchste Sicherheit. Robuste Klappen anstelle der herkömmlichen

Verriegelungszapfen machen ein Aushebeln Ihres Fensters nahezu unmöglich.

Das GANZGLASSYSTEM AMBER BLUE kombiniert klassische Formen mit einer schlanken zukunftsweisenden Optik und einer ansprechenden Energiebilanz. Der extra schlanke Rahmen lässt viel Tageslicht ins Haus; ideal für alle Sanierungen. Ein stilvoll beruhigtes Grunddesign gestattet gleichwohl einige verspielte Akzente. Moderne Klassik in Ihrem Zuhause. Warme Holzle-



GANZGLASSYSTEM AMBER BLUE
www.josko.com

Foto: Josko



MODERN 105
www.gugelfuss.de



STYRIALINE 92
www.gaulhofer.com

mente und dezente Farbtöne verströmen eine harmonische Atmosphäre. Das flächenbündige Fenstersystem MODERN 105 passt schönstens in unsere heutige Architektur. Die Festverglasung lässt die statisch gebotenen Schraubenköpfe an den Glasstäben visuell verschwinden: für eine makellose Optik. Die auf dem Blendrahmen versetzt angebrachten Clip-Halterungen sowie zwei zusätzliche Pilzkopf-Verriegelungen machen diese Holz-Aluminium-Fenster besonders robust. Die erhöhte Einbruchssicherheit lässt Sie ruhiger schlafen.

Sicherer ist schöner

Das Holzfenster STYRIALINE 92 schmiegt sich außergewöhnlich flexibel an viele Umgebun-

gen; ja verschmilzt mit Ihrer Fassade oder Ihrem Innenraum. Vielerlei Holzarten und Ausführungen schenken Ihnen alle architektonischen Freiheiten. Perfekt, um Ihre Gestaltungslinie zu vollenden und Ihre Räume harmonisch abzurunden. Heben Sie die Schätze der modernen Werkstoffkunde. ARTEVO kommt aus dem High-Tech-Material RAU-FIPRO X. Der effiziente Material-Einsatz sowie eine außergewöhnlich funktionale Leistung sorgen für eine überzeugende Fensterlösung aus einem Guss. Verwandeln Sie Ihr Heim in einen einzigartigen Blickfang. STANDARDFENSTER unterstreichen dies durch eine klassische Optik in zahlreichen Formen und Farben. Die zeitlose Ästhetik überdauert das Kommen und Gehen von architektonischen Trends und modischen Veränderungen.



ARTEVO
window.rehau.com



STANDARDFENSTER
www.schueco.com

Foto: Schüco International KG

Gugelfuss

Fenster Türen Fassaden

MEHR ALS NUR EIN FENSTER...

Mit unseren Fenstersystemen setzen Sie auf ein innovatives und zukunftssicheres Fenster mit exzellenten Dämmwerten.

GUGELFUSS GmbH | 89275 Elchingen
Telefon 07308 815-0 | www.gugelfuss.de

kneer-suedfenster.de

Große Fenster und Glasfassaden

- Ausdruck moderner Architektur
- Licht und Wärme im Haus steigern das Wohlbefinden
- Energieeffizienz durch gute Wärmedämmung
- Mehr Wohnkomfort
- Fließender Übergang von Innen nach Außen

KNEER GmbH Fenster und Türen
Horst-Kneer-Str. 1 · 72589 Westerheim
Tel. 0 73 33/83-0 · info@kneer.de

KNEER · SÜD

FENSTER

Wohnen mit Weitblick



Persönliche Ideen umgesetzt

Eigene vier Wände: Ersatzneubau mit individuellen Erweiterungen

Der Ersatzneubau ist unter bestimmten Gesichtspunkten eine gute Alternative zur nicht immer günstigeren Grundsanierung eines Hauses. Man kann evtl. ein energieeffizienteres Haus bauen und den ursprünglichen Grundriss verändern oder erweitern.

Außerdem entstehen dann wirklich die eigenen vier Wände, weil das ältere Gebäude mit seiner Geschichte verschwindet. Lehner Haus berät Sie bei Ihrer Entscheidung gern. „Das ehemalige Haus auf diesem Grundstück war 1956 gebaut worden“, sagt die

Bauherrin. „In den kleinen Räumen standen einzelne Öfen, das Haus hat gut sechzig Jahre gestanden, ein typisches Nachkriegs-haus – und alles war doch ein bisschen verwohnt. Wir haben uns dann für einen Abriss und den Neubau entschieden, weil die Öl-

öfen zu klein waren und eine Heizanlage eingebaut werden sollte“, sagt die Bauherrin. „Die Räume waren, wie früher in den Einfamilienhäusern meistens, recht klein. Alles in allem betrachtet kam dann doch ein Ersatzneubau in Frage, zunächst unabhängig von den Kosten. Wir haben jetzt eigene vier Wände, die Geschichte der Vorgänger ist jetzt nicht mehr in den Räumen, das schafft ein besseres Wohngefühl.“

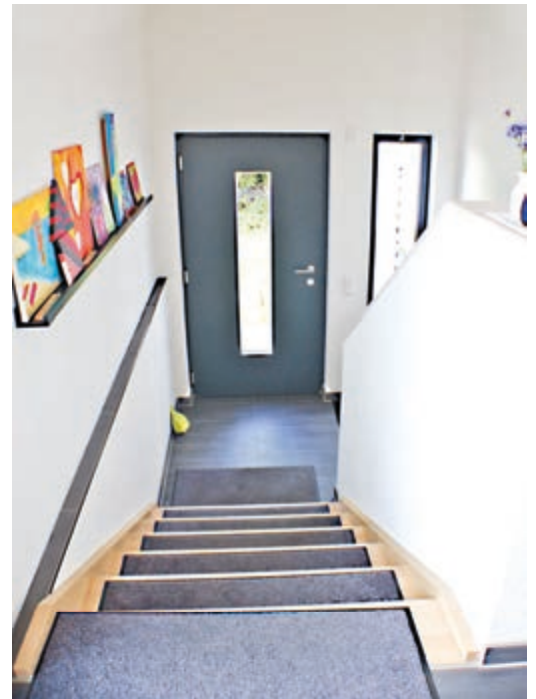
Grundriss maßvoll erweitert

„Bauen wollten wir immer schon“, sagt die Bauherrin, „wir haben dann das alte Haus abgerissen, den neuen Grundriss etwas breiter angelegt und einen Anbau für die Vergrößerung des Wohn-Ess-Bereichs eingeplant. Die neuen Fundamente dafür haben wir zum Teil in Eigenleistung am Wochenende selbst gegossen.“

Qualität: Werksführung überzeugt

„Lehner Haus haben wir bei unseren Besuchen in den Musterhausparcs in Ulm, Bad Vilbel und Stuttgart kennengelernt“, sagt die Bauherrin. „Die Häuser haben uns sehr





zugesagt. Aber wir waren nicht sicher, ob die versprochene Individualität der Planung gerade bei der Vorgabe des Ersatzneubaus und des geplanten Grundrisses wirklich machbar sein würde. Wir haben dann mit einer Freundin die gesamte Planung weiter entwickelt und sind zur Fachberatung bei Lehner gegangen. Tatsächlich hat man uns dann dort die Umsetzung aller Details zugesagt“, sagt die Bauherrin. „Außerdem haben wir noch das Werk besichtigt und dort gesehen, wie Teil für Teil eines Hauses sorgfältig zusammengesetzt werden, das hat uns dann sehr beeindruckt. Die Qualität des Holzes und der handwerklichen Arbeiten bei Lehner Haus im Werk in Heidenheim waren absolut überzeugend“, sagt die Bauherrin.

Eigenleistungen nach Bedarf

„Zunächst mussten wir natürlich noch klären, ob wir unsere geplanten Eigenleistungen in die Bauphasen mit aufnehmen konnten. Es war vorgesehen, dass z. B. das Verputzen der Wände, das Streichen und Tapezieren oder das Anbringen der Armaturen und Becken in den Bädern von uns übernommen

werden würde. Aber auch das war kein Problem. Wir haben gewissenmaßen Hand-in-Hand mit den Handwerkern von Lehner Haus gearbeitet. Das ist wirklich gut miteinander verknüpft worden“, berichtet die Bauherrin.

Zuschlag nach Preisvergleichen

„Lehner hat von uns den Zuschlag bekommen, weil uns natürlich die Qualität überzeugen konnte. Aber auch die Möglichkeit, auf dem vorgegebenen Grundstück weitgehend individuell bauen zu können, spielte eine wichtige Rolle. Ein weiteres Gewicht war das Preis-Leistungs-Verhältnis. Sicher kann man ein Haus günstiger bauen, aber Qualität ist nun einmal eine schöne Sache – zu teuer ist sie am Ende dann auch nicht geworden. Lehner Haus ist außerdem hier in der Nähe, die Wege zur Baustelle waren nicht weit und ein regionaler Baupartner aus dem Schwäbischen – da weiß man in der Regel, was man bekommt. Lehner ist als traditionelle und sehr solide Firma hier in der Gegend bekannt, auch das sprach für den Zuschlag“, sagt die Bauherrin. „Und die Fachberatung ist zuverlässig und gut. Man hat unseren Grundriss und die geplanten Details nicht nur übernommen, sondern neue, passende Ideen dazu entwickelt. Lehner Haus hat unsere Planung in den Gesprächen abgerundet und vollendet. Das war eine partnerschaftliche Sache. Wir haben die richtige Wahl getroffen. Das Haus ist schön geworden.“



Informationen: Lehner Haus GmbH

Auffhausener Straße 29-33
89520 Heidenheim, Tel. 07321 9670-0
www.lehner-haus.de, blog.Lehner-Haus.de



Eckdaten Homestory 306®

Haustyp:	Einfamilienhaus mit zwei Wohneinheiten
Bauweise:	Holzständerbauweise, ökologisch, diffusionsoffen; Brandschutz F90; ø U-Wert 0,13
Dachform:	Satteldach, 48 Grad
Nutzfläche:	Gesamt rd. 175 m ²
Energiebedarf:	Jahresheizwärmebedarf (kWh/m ² a) 46,81 Jahresprimärenergiebedarf (kWh/m ² a) max.: 71,5; tats.: 50,1
Haustechnik:	Luft-Wasser-Wärmepumpe



Farbenspiel in mint und weiß

Ein individuelles, massives Holzhaus mit amerikanischem Flair

Ein individueller Entwurf, ganz nach den Wünschen der Bauherrenfamilie. Dieses Holzhaus sollte ganz bewusst amerikanisches Flair ausstrahlen. Die in Amerika weit verbreitete, überdachte Eingangsveranda ist ein typisches Beispiel für diese Bauweise. Natürlich wurde auch die Fassade

dem amerikanischen Baustil angepasst. Die Fassade ist mit einer vertikalen Holzschalung versehen. Diese geschlossene Schalung mit Stockdeckleisten wurde aus sägeraunen, endbehandelten Lärchenbrettern hergestellt – auch dies eine Reminiszenz an die amerikanische Bauweise. Selbstverständlich

wurde der gesamte Baukörper nach den hohen Qualitätsansprüchen ausgeführt, die Rems-Murr-Holzhaus seit Jahrzehnten auszeichnen.

Familienfreundlich & wohngesund

Im Innenbereich sind die massiven Holz-

wandelemente teils sichtbar, teils mit Gipsplatten verkleidet und verputzt. Die Decke besteht aus einer sichtbaren Holzbalkendecke. Das familienfreundliche Haus ist voll unterkellert (Betonfertigteilkeller). Im Erdgeschoss befinden sich die Küche, ein großzügiger Wohn-Essbereich, ein praktischer Abstellraum sowie das Gäste-WC, das in diesem Fall mit einer Dusche ausgestattet ist. Das Einfamilienhaus mit Charakter überzeugt durch seine nachhaltige Bauweise. Der Dachstuhl des Studios wurde in echter Zimmermannsqualität ausgeführt. Diffusionsoffen – mit sichtbaren Sparren und hochwertiger Aufdachdämmung aus Holzfaserplatten.

Wärmequelle für Warmwasser und Heizung ist eine Luft-Wasser-Wärmepumpe. Die Wärmeabgabe im Erdgeschoss und Dachgeschoss erfolgt über eine Fußbodenheizung. Auf eine technische Lüftungsanlage wurde verzichtet, da die gesamte Gebäudehülle diffusionsoffen ist. Alle Wände sind folienfrei! Nicht umsonst heißt es bei Rems-Murr-Holzhaus: Wir bauen Häuser zum Atmen. Das Haus erfüllt die Anforderungen der KfW 55 und ist dementsprechend förderfähig. www.remsmurr-holzhaus.de





Anzeige

Mehrfamilienhäuser in Herbertingen

14 Eigentumswohnungen zum Verkauf

- 2-4 Zimmerwohnungen
- 62-134m² Wohnfläche
- Ökologische Bauweise
- Effizienzhaus 40
- QNG-Zertifiziert
- Eigene PV-Anlage pro Wohnung
- Individuelle Ausstattung



info@holzbau-braun.de - www.hausbau-braun.de - 07573/9544-0



Wohlfühloase mit Blick ins Grüne

Ein Baujuwel voll individueller Ideen

Mit tatkräftiger Unterstützung des Unternehmens Regnauer Hausbau, einem bundesweit führenden Experten für Vitalhäuser aus Holz, hat eine fünfköpfige Familie nahe Kempten ihren Traum vom Eigenheim im Grünen realisiert. „Die Kombination von hohem Wohnkomfort, bestmöglicher energetischer Optimierung & Raumnutzung, ansprechender Holzoptik und modernen Elementen bei gleichzeitigem planerischen Ideenreichtum ist uns sehr entgegengekommen“, erzählt Christine Heilmann beim Gang durchs Haus. Die Herausforderung, das Gebäude in der Neubausiedlung in den Hang einzupassen, wurde dabei als Chance genutzt, ein Baujuwel mit individuellem Wohndesign zu schaffen, das zahlreiche Extrawünsche kreativ

miteingebunden hat. So lässt sich im offenen Erdgeschoss auf knapp 100 m² studieren, wie unterschiedliche Wohnzonen mit bewusst gesetzten Akzenten und durchgängigem Holzparkett luftig, kommunikativ und harmonisch in Einklang gebracht werden sind. Die modern eingerichtete Küche und der Küchenblock mit integriertem Muldenlüfter samt angegliedertem Essbereich bilden eine Blickachse hin zum geöffneten Wohnzimmerbereich am gegenüberliegenden Gebäudeteil.

Erholsamer Weitblick ins Grüne bis zur Zugspitze

Dort bietet sich von der komfortablen Sitzlandschaft aus ein erholsamer Weit- und

Fernblick ins Grüne. Möglich wird dies durch eine Übereck-Verglasung mit Fly-Pfosten. Gleichzeitig bieten zwei raffiniert hinter anthrazitfarbenem Metallelement verborgene Verschattungssysteme mit Jalousien im Hochsommer Schutz vor Hitze und grellem Licht. Ergänzt durch ein ausfahrbares Sonnensegel bietet dieses Verschattungssystem auch den passenden Klimaschutz für die mit Kräuterpflanzen eingefasste Sonnenterrasse aus Holz vor der Küche. Passende Türen & Panoramafenster ermöglichen auch dort den schnellen Blick und Tritt ins Freie. Ebenfalls untergebracht sind im Erdgeschoss ein Büroraum und ein Gäste-WC. Aber auch in der kalten Jahreszeit ist im Vitalhaus in Kempten für höchsten Wohn-

komfort gesorgt. Die Grundlage dafür bietet die ökologisch und ökonomisch einzigartige Vitalwand von Regnauer mit Holzfaserdämmung und einer extrastarken Beplankung von 25 mm aus dem Naturbaustoff Gips. Diese bietet auch die Voraussetzung für ein angenehmes Wohnraumklima.

Echte Behaglichkeit und Gemütlichkeit lässt die zwischen Küche und Wohnzimmer gelegene, abgegrenzte „Chill-Area“ mit Schwebenofen, Leselampe und einem bequemen Entspannungsstuhl erkennen. Die Luft-Luft-Wärmepumpe sorgt für ein gesundes Raumklima durch automatische Frischluftzufuhr mit integrierter Lüftungsanlage und Wärmerückgewinnung. Eine 10-kW-Photovoltaikanlage samt Speicher unterstützt die





Familie zusätzlich beim Energiesparen und versorgt auch das E-Auto zum Aufladen mit Strom.

Gute Beratung vermittelte kreative Ideen für Neubau

„Die gute Beratung und Vermittlung von viel Know-how bei der Planung von Details hat uns eine ganze Reihe von sehr pragmatischen und guten neuen Ideen eingebracht“, erinnert sich Christine Heilmann. Von der ersten Idee bis zur Übergabe des fertigen Hauses fühlte sich die Familie durch alle Phasen der umfangreichen Bauplanung und -realisierung sehr gut und kompetent begleitet vom Unternehmen Regnauer.

Gut eingepasst wurde so etwa der durch den Grundstückszuschnitt bedingte asymmetrische Zuschnitt des Carports mit Holzverkleidung, integriertem Fahrradschuppen und rückseitig angegliederter Holzlege. Durch Terrassierung des Hangs mit Steineinfassung und Bepflanzung wurde der 900 m² große Garten um einige grüne Wohlfühl-oasen erweitert und zum echten Hingucker. Die zwischen Haus und Carport herabführende Treppe erschließt zudem die als separate 2-Zimmer-Wohnung mit Zugang vom Garten angelegte Wohneinheit im Kellerge-

schoss. Diese lässt sich später auch vermieten. Aktuell sind in ihr die beiden größeren Kinder untergebracht. Der zweite Zugang zur Erschließung über die Treppe im Innenhaus sorgt dabei für kurze und sichere Wege.

Luftige Wohnatmosphäre unterm Dach

Eine großzügige, luftige Wohnatmosphäre mit genügend Raum kennzeichnet auch das Dachgeschoss mit zwei gegenüberliegenden Erkern. Hier sind das Schlafzimmer der Eltern, ein Kinderzimmer und ein geräumiges Bad untergebracht. Die Dachschrägen samt mehrerer Fenster, die Holzoptik der Möblierung und die hell- und dunkelgrauen Steinfliesen sorgen für ein behaglich-modernes Wohngefühl. Zu guter Letzt sorgte auch die solide Dämmung und ausgeklügelte Entwässerung des Kellergeschosses für niedrigen Energieverbrauch und hochwertige Nutzräume. So fand auch eine separate Einliegerwohnung Platz. Optimale Raumnutzung, Klima- und Energiebewusstsein samt Sinn für nachhaltiges und zukunftsgerichtetes Bauen mit Holz sind für Familie Heilmann mit einem Optimum an Wohngesundheit, Behaglichkeit und Familiensinn vereint.

www.regnauer.de

www.regional-bauen.de



Bauen liegt uns im Blut.

Häuser massiv, schlüsselfertig, ökologisch, individuell zum Festpreis.



www.fensterle.de

www.ott-garagen.de

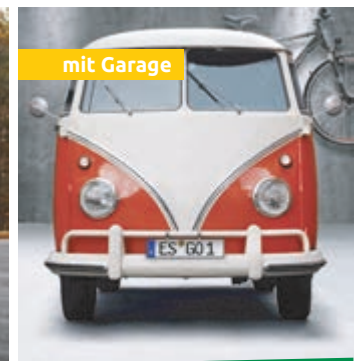


Ihr bestes Stück..

ohne Garage



mit Garage



Jetzt Garage kostenlos probeparken!
In der größten Garagen- und Carportausstellung Deutschlands.

365 Tage im Jahr für Sie geöffnet.



Gebrüder Ott Betonwerke GmbH & Co.KG
Max-Eyth-Straße 50 • 72622 Nürtingen
07022/4004-131 • info@ott-garagen.de





3 Wohneinheiten unter einem Dach

Wohngesundes Umfeld mit unvergleichlicher Behaglichkeit und smartem Wohnraum

Das Haus präsentiert sich nach außen hin als ein zusammenhängendes Objekt, umfasst allerdings drei voneinander unabhängige Wohneinheiten – die rund 240 m² große Privatwohnung von Matthias Moser und seiner Frau Maria sowie zwei weitere hochwertig ausgestattete Mietwohnungen mit jeweils ca. 80 m² Wohnfläche. Die Wohnungen sind nicht nur haustechnisch voneinander getrennt, sondern auch schalltechnisch entkoppelt, um maximalen Wohnkomfort und Unabhängigkeit zu gewährleisten. Bauherr

Hubert Moser zieht ein allgemeines Resümee: „Die Wände, Decken und Böden aus unbehandeltem Vollholz erfüllen die höchsten Ansprüche – und zwar in jeder Hinsicht. Das bestätigen uns auch unsere Mieter, die vor allem in punkto Energietechnik, Heizkosten und Schallschutz sehr sensibel reagieren.“

Die höchsten Anforderungen

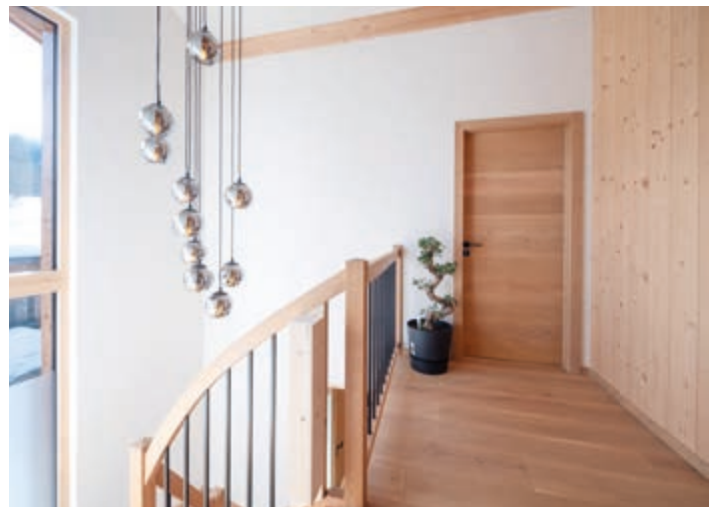
Der Kontakt mit holzius wurde durch Maria Moser hergestellt. Ihre Recherche im Internet hat ergeben, dass holzius das einzige Unter-

nehmen im weiteren Einzugsgebiet ist, das Häuser mit nachhaltigen, leim- & metallfrei produzierten Vollholzelementen realisiert. Nach erster telefonischer Kontaktaufnahme konnte sich Familie Moser direkt in der holzius-Produktion in Prad am Stilfserjoch von den Vorteilen der reinen Vollholzbauweise überzeugen. Die Vollholzelemente bestehen aus Vollholzbohlen und -balken, die mit mehrfachen Nut- und Kammverbindungen mit reinen Holzverbindungstechniken verbunden werden. Die Wandbohlen werden

mit einer hölzernen Gratleiste befestigt, die Deckenelemente mit Schrauben aus Holz. In Verbindung mit verschiedenen Funktionsprinzipien & materialgerechter Verarbeitung entstehen leistungsstarke Bauelemente. Durch die Verwendung von sortenreinen Vollholzelementen stellt holzius die Kreislauffähigkeit der Gebäude sicher.

Kreislauf nach Cradle to Cradle®

Die holzius Vollholzbauweise deckt sich mit den Prinzipien von Cradle to Cradle®, die einen





neuen Ansatz für Nachhaltigkeit beschreiben. Ziel ist es, gesunde Produkte in immer wiederkehrende stoffliche Kreisläufe zu bringen, so dass alle Rohstoffe „von der Wiege zur Wiege“ zirkulieren. Als eines der führenden Unternehmen im ökologischen Vollholzbau ist es holzius sogar möglich, mit seinen Produkten beide Kreisläufe (den biologischen und den technischen) zu 100 % abzudecken. Die einstofflichen Wand-, Decken- und Dachelemente können sowohl im Rahmen des technischen Kreislaufs zurückgenommen und in neuen Gebäuden wiederverwendet werden als auch im Rahmen des biologischen Kreislaufs nach der Demontage wieder auf natürliche Weise rückgeführt werden. Cradle to Cradle Certified™ (Gold) ist sowohl für holzius als Unternehmen als auch für Interessenten und Bauherren mehr als „nur“ ein Zertifikat – es dokumentiert Sicherheit und Nachweisbarkeit.

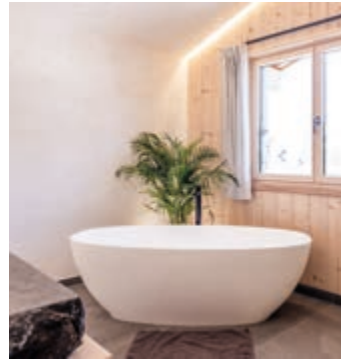
Tradition und Moderne

Matthias und Maria Moser war es wichtig, in einem naturnahen Vollholzhaus zu leben,

optisch allerdings bewusste Unterbrechungen zu setzen: „Sowohl außen als auch innen wechseln unbehandelte Holzoberflächen in Sichtqualität und weiß verputzte Wände und Decken einander ab. Auf diese Weise eröffnen wir sowohl uns selbst als auch unseren Mietern die Möglichkeit, den Wohnräumen wahlweise einen traditionellen oder modernem ‚Anstrich‘ zu geben.“ Die Gebäudehülle wurde mit gepresster Holzfasern thermisch isoliert, die gebürsteten Fichtenholz-Oberflächen in den Wohnräumen sind offenporig belassen und dementsprechend atmungsaktiv. „Holz ist einfach ein angenehmer Baustoff. Anders als beim Massivbau wird die Feuchtigkeit vom Holzhaus absorbiert. Man hat von Anfang an ein wohngesundes Umfeld mit unvergleichlicher Behaglichkeit“, so die Bauherren.

Smarte Vorab-Planung

Als Experten für Elektrotechnik haben Hubert und Matthias Moser beruflich immer wieder in Häusern aus Holz zu tun: „Uns war bewusst, dass aufgrund der werkseitigen



Vorfertigung der Wand- und Deckenelemente sämtliche Installationen vorab bedacht und geplant werden mussten. Wir haben uns also bewusst für jede Funktion der smarten Haustechnik entschieden – und selbstverständlich selbst umgesetzt.“ Die Videoüberwachung, Videosprechanlage, der Schließmechanismus und natürlich die separaten Heizungen sind online vernetzt und anzusteuern. „Das erlaubt unseren Mietern, durch bedarfsgerechtes Steuern der elektrischen Infrarot-Heizelemente in den Wohnräumen und der Fußbodenheizung in den Badezimmern ihre Betriebskosten nachhaltig zu senken“, ergänzt Hubert Moser.

Vollholz mit Mehrwert

Die Bauherren heben die Zuverlässigkeit und Termintreue von holzius sowie der Zimmerei Holzbau Hetzenauer besonders hervor: „Am Tag des Aufbaus standen pünktlich in der Früh zwei Sattelzüge mit den Vollholzelementen in der Einfahrt der Baustelle. Mit nur zwei Spezialisten von holzius und vier Fach-

leuten der Zimmerei waren am Freitagabend sämtliche Holzbauarbeiten perfekt abgeschlossen.“ Im Zuge der Arbeiten wurde spontan ein weiterer Durchgang aus einem der holzius Wandelemente ausgeschnitten – dieses Stück dient heute als Vollholztischplatte im privaten Küchen- und Wohnbereich.

Perfekte Partnerschaft

Dieses Vollholzhaus zeichnet sich durch überlegte und gelebte Nachhaltigkeit aus. Herbert Niederfriniger, Geschäftsführer der holzius GmbH, über die Projektentwicklung und Realisierung: „Die Anforderungen waren von Anfang an hoch – und wir konnten sie entsprechend umsetzen. Gleichzeitig hatten wir mit den Bauherren erfahrene Ansprechpartner, die ganz genau wussten, was sie wollten und worauf es bei der Vollholzbauweise ankommt. Das Resultat: ein Referenzprojekt, auf das alle Beteiligten stolz sein können – auch zukünftige Generationen.“

www.holzius.com





Minimalistisch und elegant

WeberHaus erweitert Minihaus-Konzept OPTION mit Anbaumodul – perfekt für Paare

Aufgrund der steigenden Marktnachfrage erweitert der Fertighaushersteller WeberHaus die Baureihe OPTION um einen weiteren Entwurf mit Anbaumodul. Die Reihe umfasst nun insgesamt vier Varianten: zwei Bungalows und zwei zweigeschossige Häuser, darunter eines ganz neu mit praktischem Anbaumodul, wodurch sich die Wohnfläche um etwa 18 m² auf rund 90 m² vergrößert. Alle OPTION-Entwürfe richten sich an Menschen, deren Wohnqualität nicht durch

übertriebene Raumfülle definiert wird, sondern vielmehr durch intelligente Planungskonzepte, die Funktionalität und Ästhetik vereinen. Ob nach dem Auszug der Kinder aus dem großen Einfamilienhaus oder als individuelles Zuhause für Singles und Paare – die platzsparenden Minihäuser bieten in unterschiedlichsten Lebenssituationen die ideale Lösung. Wolfgang Weber, Geschäftsführer Vertrieb und Marketing bei WeberHaus, erläutert: „Das große Interesse

unserer Kunden bestätigt, dass wir mit OPTION auf dem richtigen Weg sind. Daher haben wir uns entschlossen, die Minihaus-Reihe um ein weiteres Modul zu ergänzen.“

So groß wie nötig, nicht so klein wie möglich

Der neue Hausentwurf besticht durch klare Linien und ein raffiniertes Design, das sich harmonisch in die Umgebung einfügt. Das Anbaumodul, das eine flexible Alternative

zur Erweiterung des Raumangebots bietet, kann z. B. neben dem Wohnbereich platziert werden und schafft somit einen zusätzlichen Raum, der vielseitig genutzt werden kann. Ob als Hobbyzimmer oder zur Vergrößerung des Wohn-/Essbereichs – die Möglichkeiten sind unbegrenzt. Die edle Holzfassade strahlt Ruhe und Wärme aus, während große Fenster lichtdurchflutete Räume im Inneren schaffen. Der Hauseingang ist zentral platziert und führt in eine Diele, die den Kochbereich vom Wohnbereich trennt. Die einladende Küche bietet Platz für eine Frühstücksecke, während im hinteren Bereich des Erdgeschosses ein separater Essbereich für Gäste zur Verfügung steht. Im Obergeschoss eröffnet die elegante Holztreppe in Faltwerkoptik, die einen eleganten Blickfang bildet, den Zugang zu einem etwa 15 m² großen Schlafzimmer, das durch eine multifunktionale Schiebetür abgetrennt wird. Das Badezimmer in der Mitte ist ebenfalls mit einer platzsparenden Schiebetür ausgestattet, während das offengestaltete Homeoffice am Ende der Empore den Anforderungen eines modernen und flexiblen Arbeitens entspricht.

Nachhaltigkeit und Energieeffizienz im Fokus

Besonderen Wert legt WeberHaus auf Nachhaltigkeit und Energieeffizienz. Ökologische





Materialien kommen zum Einsatz, um ein gesünderes Raumklima zu fördern und gleichzeitig die Umwelt zu schonen. Die integrierte Multi-Anlage für Heizen, Kühlen und Warmwasser garantiert hohen Wohnkomfort bei niedrigem Energieverbrauch. Mit diesen modernen Technologien wird nicht nur der ökologische Fußabdruck reduziert, sondern auch der Geldbeutel geschont. Die energieeffiziente und nachhaltige Gebäudehülle ÖvoNatur sorgt für hervorragende Wärmedämmung und reduziert den Energiebedarf zusätzlich. Sechs Photovoltaik-Module sorgen dafür, dass Sonnenenergie effektiv genutzt wird. Bereits im Standard verfügen die neuen Entwürfe auch optisch über zahlrei-

che Ausstattungshighlights, die den Wohnkomfort erhöhen. Zusammenfassend bietet die Baureihe OPTION ein modernes, nachhaltiges und komfortables Wohnen für Menschen, die ihren Lebensstil neu definieren möchten. Die Kombination aus durchdachtem Design, hochwertigen Materialien und innovativen Technologien schafft ein Zuhause, das den Ansprüchen einer fortschrittlichen Lebensweise gerecht wird. Mit der neuen zweigeschossigen Variante mit Anbaumodul positioniert sich die Baureihe OPTION als flexible und individuelle Wohnlösung für zukunftsorientierte Bauherren.

www.weberhaus.de



Wenn Sie mit uns bauen liegt der Vorteil bei Ihnen.



- Ein- oder Zweifamilienhäuser
- Umbauten/Altbausanierungen
- Passivhäuser
- nach aktuellen KfW-Richtlinien
- Ziegelbauweise schlüsselfertig

Unser Ausstellungshaus – Wohnen zum Anfassen!

Jeden Sonntag 11.00 - 16.30 Uhr
Montag - Donnerstag 8.00 - 18.00 Uhr
Freitag 8.00 - 14.00 Uhr

pro:casa *...massiv bauen, schlüsselfertig zum Festpreis?*
baubetreuung gmbh

Philippsstrasse 10 · 88 436 Oberessendorf
Im Hausbauzentrum Oberessendorf an der B30.
Tel.: 0 73 55 - 93 17 45 · Fax.: 0 73 55 - 93 17 37
Mail: info@pro-casa-bau.de · www.pro-casa-bau.de

ARNOLD DIE HOLZHAUS-MANUFAKTUR



Effizienz- und Passivhäuser für Ihren Traum vom Wohnen.

Minimaler Energiebedarf und maximaler Komfort

- Individuell geplant
- Nachhaltig produziert
- Energieeffizient gebaut
- In bester Bauqualität

88499 Zwiefaltendorf 07373 / 9211-0 www.arnold-haus.de



Traumhaus im Bauhausstil

Unikat für Kosmopoliten mit Horizont

Kunstsammler, Hundeliebhaber, auf dem Land und doch nahe der Stadt, so lebt die Familie Neumann, deren Leben sich berufsbedingt so viele Jahre zwischen den Metropolen Europas und Asiens bewegt hat. Umso wichtiger, einen Rückzugsort zu haben, der sich nach Zuhause anfühlt – und zugleich Weite und Horizont ins Haus holt. Da gibt es die Bibliothek bis unter die Decke, mit maßgeschneiderten Lösungen vom Schreiner. Es gibt den privaten Yoga- und Fitnessraum, wenn die Zeit nach Feierabend nicht mehr für den Weg ins Gym reicht. Es gibt Kunstgegenstände aus der ganzen Welt, Skulptu-

ren ebenso wie Fotokunst, Acryl auf LKW-Plane und hochwertige Drucke. Und mit diesen ausgewählten Stücken ist auch ein sehr privates „Kunstmuseum“ entstanden, das wie das ganze Haus von einem einzigartigen Lichtkonzept unterstrichen wird. Angenehm zurückhaltend, wie es dem Bauherrn entspricht, fügt sich der klare, kubische Baukörper des Baufritz-Einfamilienhauses im Bauhaus-Stil mit rund 200 qm Wohnfläche in die parkähnliche norddeutsche Waldlandschaft nahe der Küste. Hier wogen riesige Rhododendren und Wildgräser im Wind, rauschen die Birken, die schon

immer hier stehen, wuchern üppige Hortensien. Das Flachdach ist begrünt, die Holzfassade „Scala“ bewusst naturbelassen. Verwendet wurden, nach Baufritz-Prinzip, ausschließlich baubiologisch einwandfreie Materialien und wohngesunde Baustoffe. Die zwei Geschosse sind exakt zugeschnitten auf die individuellen Bedürfnisse der Menschen, die hier ein- und ausgehen. Durch zwei Stufen verbunden, schließt sich die geräumige Bibliothek im Erdgeschoss an den großzügigen Koch-/Ess- und Wohnbereich an. Eine dezente Schiebetür schafft die Verbindung zur praktischen Nebenküche mit zusätzlicher Tür zum Carport. Auch der Technikraum, direkt neben dem Hauswirtschaftsraum, hat einen Zugang von draußen. Im Unikat mit Horizont zu wohnen, gewinnt auch in den beiden Sitzfenstern an Bedeutung: in der Bibliothek, vertieft in ein gutes Buch, mit Blick auf die raumhohen Regale oder in die verwunschene Landschaft vor dem Fenster, im Wohnbereich mit Aussicht auf Gesellschaft am Esstisch, leckere Mahlzeiten und ins großartige Grün.

Ankommen in einem Haus, das auf Lebenserfahrung baut

Wer viel auf Reisen ist, hat vieles gesehen. Umso mehr schärft sich der Blick für die

Details, die man fürs eigene Zuhause als essenziell empfindet. So war es beim Bauherrn etwa die luxuriös weitläufige Ankleide mit Tageslicht im Obergeschoss, als extra Raum, angrenzend ans Schlafzimmer, der elektrische Designer-Handtuchtrockner mit Echtholz im Bad, aber auch architektonische und handwerkliche Feinheiten wie die gerade Treppe vom Erdgeschoss nach oben, runde Handläufe, der französische Balkon und die gläserne Brüstungswand im Obergeschoss.

Und es sind auch praktische Details wie Vordächer über den Terrassen, die Überdachung vom Carport zum Eingangsbereich und der separate Geräteschuppen, die sich im Alltag erfreulich bemerkbar machen. Die gekonnte Symbiose aus innen und außen ergänzen zwei Terrassen, auf versetzten Ebenen, vor dem Wohnbereich bzw. der Bibliothek. Aus der beruflichen Tätigkeit mit Führungskräften gewohnt, Menschen Freiheiten zuzugestehen und Vertrauen zu schenken, ließ der Bauherr auch den Lichtplanern im Baufritz-Team freie Hand. So sind exklusive Lichtlösungen, teilweise auch Design-Objekte mit Funktion, etwa ein neuartiger Badezimmerspiegel, entstanden. Die Wahl für alle Lichtquellen im Haus ist auf die langlebigen, nachhaltigen Leuchten von Heimatlicht ge-





fallen, die mit ihrem zurückhaltend reduzierten Design das farbechte LED-Licht und die perfekte Ausleuchtung anstelle rein dekorativer Wirkung zum Ziel haben.

Erst Licht macht ein Haus zu einem Zuhause

Bestimmende Frage der Lichtplaner: Welche Gefühle will ich im Haus haben? Welche Atmosphäre? Was bestimmt mein Leben? Suche ich Entspannung, bin ich Vielleser, brauche ich große Helligkeit beim Arbeiten? Dass Baufritz hier mit Heimatlicht, Lichtplaner und LED-Spezialist in Traunstein, zusammengearbeitet hat, kam dem Bauherrn entgegen. Denn Kunst farbecht und schonend ins rechte Licht zu rücken und die Objekte unaufdringlich zu inszenieren, braucht ein besonderes Geschick und Erfahrung. Behagliche Lichtinseln als Ausgleich zum beruflichen Alltag zu schaffen ebenso. Das gesunde Biolicht-Konzept des weitläufigen Hauses baut auf Harmonie, einzelnen Aspekten, die gezielt betont werden, spielt mit dem Tanz der Lichtkegel und findet sich in

wirkungsvoller und gezielter Lichtausbeute, etwa um die beeindruckenden Skulpturen, aber auch über der Küchen-Arbeitsplatte. In Verbindung mit den handwerklich hochwertigen Heimatlicht-Spots und Pendelleuchten, geschickt platziert, werden Flure und Räume gegliedert und überraschende Sichtachsen geschaffen. Hinter Blenden verborgen oder in die Fronten integriert, verwandeln die Leuchten Regalböden in stimmungsvolle Bühnen für ausgesuchte Sammlerstücke. Nischen, Fächer und Ablageflächen werden im Wechsel von direkter und indirekter Beleuchtung gekonnt akzentuiert.

Und sogar an den Naturschutz und die zahlreichen Insekten, die auf dem Gelände leben, haben die Lichtplaner gedacht: Bewusst wurde für die Außenbeleuchtung eine filigrane Lichtlösung gewählt, die die Formsprache der Holzfassade unterstreicht und die Insekten nachts nicht irritiert. Dafür ist die Optik nach hinten versetzt und die Leuchten sind mit warmen 2700 Kelvin ausgestattet, wie Heimatlicht es speziell entwickelt hat. www.baufritz.com



RUKU

TÖRE + TÜREN

Charakter zeigen



Machen Sie mehr aus Ihrem Haus: mit individuellem Design und Qualität made in Germany. Besuchen Sie unsere Ausstellung in Illertissen. Dietenheimer Str. 43, 89257 Illertissen Telefon 07303/1730

www.ruku.info



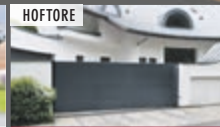
KIPPTÖRE



SEKTIONALTÖRE



HOFTÖRE



Wintergarten oder Terrasse? BEIDES!



GESCHLOSSEN – WÄRME zum NULL-TARIF bei Sonneneinstrahlung



Stand: B4.320

HEIM HAND WERK



FÜR POOL & TERRASSE

vöroka 60 Jahre
LIBERDACHUNGS - SYSTEME
gut bedacht

T 0 72 62 - 80 87
info@voeroka.de





WEINKELLER MASSGESCHNEIDERT
www.weinkellerbau.neuschwander.de



Refugium für Ihre edlen Tropfen

Ein eigener Weinkeller hilft, Ihre Weinschätze zu lagern und stilvoll zu präsentieren

Daheim im Zuhause. Ein stilvoller WEINKELLER MASSGESCHNEIDERT ist der Traum vieler Wein-Liebhaber. Häufig als rein repräsentatives Weinlager geplant, offenbart er bald weitere schlummernde Potenziale, und verwandelt sich in ein persönliches Refugium. Ideal für eine beschauliche Besinnungspause bei einem guten Glas Wein.

Das Weinregal-System TREND erfüllt alle individuellen Anforderungen an Ihre Weinlagerung. Das kleine Regal birgt 12 Flaschen und fügt sich gefällig in jeden Wohnbereich und in jede Küche. Das große Regal fasst 90 Flaschen und ziert ganze Kellerwände. Freuen Sie sich auf ein individuelles Weinlager mit zahlreichen Möglichkeiten und wählen Sie zwischen abgestuften Größen für 12, 15, 30, 42, 72 oder 90 Flaschen.



TREND
www.weinregal-profi.de

Sie möchten einen ungenutzten Kleinraum in einen atmosphärischen WEINKELLER verwandeln? Historische handgefertigte Ziegel und Bodenplatten überzeugen durch ein spezielles Brennverfahren, und sorgen für ein angenehmes Raumklima. Ab einer Raumhöhe von 2,3 Metern baut man sich auch mal ein schmuckes Gewölbe, für eine zusätzliche elegante Note.

Regale für viele Raumgrößen

Rauchig, schwarz, minimalistisch. So geht bezahlbare Eleganz. Der WEINKELLER – FUMO verströmt eine geheimnisvolle amberfarbene Beleuchtung; taucht Ihren Raum in ein warmes Licht; schafft Platz zur übersichtlichen Präsentation Ihres Weinsortiments. Das gesamte System mit vorinstallierter Beleuchtung kommt montagefertig, und lässt sich bequem an einem Tag aufbauen.

Die Schatzkiste. WINE WALLY überzeugt als modulares Trägersystem, bestehend aus Boiserie-Paneelen und stabilen Holzstützen. Standard- wie großformatige Flaschen fühlen sich darin wohl. Die gefällige Neigung der massivhölzernen Behälter bringt individuelle Flaschen schön zur Geltung. Schubladen mit Schwalbenschwanz-Verbindungen schenken Platz fürs Zubehör. Die Rückwände kommen auf Wunsch mit LED-Leisten; um Ihre Weinschätze sacht zu beleuchten.

Das Regalsystem WEINKELLER PERFECT FIT gilt als Kronjuwel unter den Einrichtungslösungen. Ihr Weinkeller wird mit viel handwerklicher Präzision und Liebe zum Detail nach Ihren individuellen Wünschen maßgefertigt. Ob großzügige Wandfläche oder kompakter Raum: das bewährte flexible Gesamtsystem schmiegt sich ideal an Ihre räumlichen Gegebenheiten und schenkt Ihnen einen optisch beeindruckenden und dabei funktional überzeugenden Lagerbereich. Freuen Sie sich auf zahlreiche Ge-

staltungsmöglichkeiten, beginnend mit den Grundstoffen. Wählen Sie unter edlen Holzarten, eleganten Metallen und weiteren hochwertigen Materialien, die Ihren Weinkeller in ein stilvolles Ambiente tauchen. Ebenso viel persönliche Freiheiten genießen Sie bei der Auswahl und Anordnung Ihrer Weinregale, wie auch bei der Platzierung passender schöner Accessoires. Hinzu kommen praktische Details wie Schubladen oder Beleuchtungselemente. Das gesamte System vereint höchste Funktionalität mit an-



WEINKELLER
www.weinkellerbau.de



WEINKELLER – FUMO
www.weinkellerbau.neuschwander.de

sprechender Ästhetik. Ihre Vision eines vollendeten Weinkellers wird Wirklichkeit. Ideal zur Lagerung wie auch zur stilvollen Präsen-

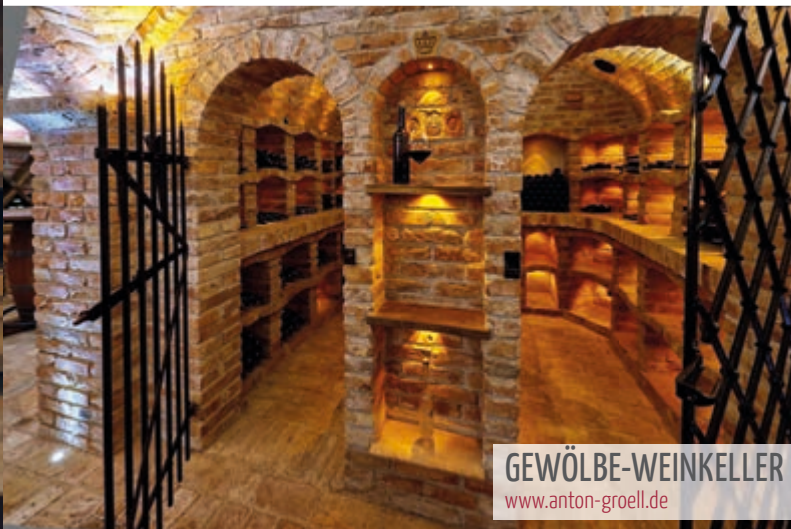
tation Ihrer edlen Tropfen. Ein Ort zum Wohlfühlen, für Ihre Weine wie für Sie selbst.

Maßgeschneiderte Eleganz

Sie wünschen eine stilvolle und langlebige Lagerlösung für Ihre wertvollen Weine? Ein WEINKELLER wird professionell und mit höchster Sorgfalt ausgeführt. Auf Wunsch mit präzise abgestimmter Klimatisierung für ideale Lagerbedingungen. Maßgeschneiderte Schreinerarbeiten arrondieren das Gesamtkonzept und schmiegen sich an räumlichen Gegebenheiten & persönlichen Vorlieben. Private Wein-Liebhaber und Gastronomen träumen vom GEWÖLBE-WEINKELLER nach ihren persönlichen Vorstellungen. Gemeinsame Planungsrunden schenken Raum für individuelle Ideen. Freuen Sie sich auf einen einzigartigen Weinkeller, der Herzen höher schlagen lässt – auch die Ihrer Besucher.



WEINKELLER
www.weinkellerbau.de



GEWÖLBE-WEINKELLER
www.anton-groell.de



WINE WALLY
 Design: ARKHÉmilano
www.riva1920.it/de



WEINKELLER PERFECT FIT
www.weinregal-profi.de

Weinkellerbau – Gewölbebau – Weinregale



Öltank raus – Weinkeller rein

NEUSCHWANDER



Sanierung und Einrichtung eines alten Gewölbekellers

www.Neuschwander.de • www.Weinregal-Shop.de



NÜTZLICHES LAUB
www.galabau-bw.de



Fotos: BGL

So wird der Garten fit für den Winter

Der Herbst geht zu Ende, es ist Zeit, den Garten winterfest zu machen

Im Herbst herrscht im Garten noch einmal Hochbetrieb: Der Rasen wird gedüngt und ein letztes Mal vor der kalten Jahreszeit gemäht, nicht winterharte Knollen kommen zum Überwintern aus dem Boden, Topfpflanzen in die Garage oder den Keller, Pumpen und frostempfindliche Wasserpflanzen werden aus dem Teich genommen und wurzelackte Gehölze sowie Blumenzwiebeln von Frühlingsblüher gepflanzt. Die meisten Herbstarbeiten dienen dazu, schon jetzt das nächste Gartenjahr vorzubereiten. Nicht zu-

letzt bittet auch das herabgefallene Laub der Bäume um Aufmerksamkeit. Schon allein, weil Haus- und Grundstücksbesitzer dazu verpflichtet sind, Gehwege und Eingänge regelmäßig von Laub zu befreien.

Laub im Garten – was tun?

Im Garten sollte man das Laub nicht einfach liegen lassen, jedoch ist es hilfreich zu wissen, wo das Laub gut tut und wo es doch aufgesammelt werden sollte. „Es ist besser, die Blätter vom Rasen zu entfernen“, erklärt

Andreas Stump vom Bundesverband Garten-, Landschafts- und Sportplatzbau e.V. (BGL, www.galabau-bw.de), „denn dieser braucht Licht und Luft, damit er gut trocknen kann, sich keine Pilze unter den Blättern bilden und die Halme nicht gelb werden. An anderen Stellen übernimmt das Laub dagegen eine wichtige Aufgabe, zum Beispiel als Mulch für Pflanzen, deren natürlicher Standort im Wald oder an dessen Rand liegt. Auf Beeten, unter Sträuchern oder rund um frostempfindliche Pflanzen ist Falllaub ein

guter Winterschutz und hält die Feuchtigkeit länger im Boden.“

Herbstdünger ist anders

Üblicherweise wird die Herbstdüngung des Rasens erst zwischen Mitte Oktober und Mitte November vorgenommen. In seiner Zusammensetzung unterscheidet sich Herbstdünger (www.hauert.de) deutlich von den Produkten für Frühjahr und Sommer. Denn am Ende der Vegetationsperiode benötigt Rasen weniger Stickstoff (N), der vor allem



DÜNGEN MIT STREUWAGEN
www.hauert.de



CORNUFERA DÜNGER
www.hauert.de



K 3 FULL CONTROL HOME T350
www.kaercher.com



K 3 FULL CONTROL
www.kaercher.com



AKKU-KEHRMASCHINE
www.ryobitools.eu

das Längenwachstum der oberirdischen Pflanzenteile anregt. Wichtig ist jetzt, dass neben der Kaliumversorgung auch das Angebot von Phosphat (P) stimmt. Der organisch-mineralische Herbststrasendünger „Cornufera“ beispielsweise enthält ein Nährstoffverhältnis, das genau auf diese Gartenzeit abgestimmt ist und die Gräser nach den Strapazen des Sommers fit für den Winter macht.

Wichtig beim Düngen ist immer die richtige Dosierung, deshalb unbedingt die Mengenangaben auf den Verpackungen einhalten.

Herbstputz rund ums Haus

Jetzt ist es Zeit, die Gartenmöbel und -geräte auf ihre Winterpause vorzubereiten. Was in den nächsten Monaten nicht benötigt und trocken eingelagert wird, sollte zuvor sauber gemacht werden. Noch einmal gereinigt werden sollte auch alles, was im Winter draußen stehen bleiben muss. Sonst setzt

sich der Schmutz des Sommers in Poren und Ritzen fest und lässt sich im Frühjahr nur noch schwer entfernen. Um Verunreinigungen gründlich zu beseitigen, reichen das Schrubben mit der Handbürste oder die mühselige Arbeit mit dem Lappen in der Regel nicht aus. Das Mittel der Wahl ist ein Hochdruckreiniger (www.kaercher.com), der starke Wasserstrahl löst und beseitigt Schmutz auch an Stellen, wo man mit dem Wischlappen nicht hingelangt.

Beim Säubern in der Garage, der

Werkstatt oder auch nach Renovierungsarbeiten ist die Ryobi 18 Volt Akku-Kehrmaschine eine praktische Alternative zu Besen und Kehrschaufel oder zum Alles-sauger (www.ryobitools.eu).

Die beiden großen Kehrwalzen werden dank Akkukraft elektrisch angetrieben. Sie drehen sich mit hoher Geschwindigkeit und sammeln den Kehrreicht besonders kraftvoll ein. Selbst größere Stücke wie Holzabfälle oder Mörtelreste werden mühelos in den Schmutzbehälter befördert.



NACHSAAT
www.hauert.de



NACHSAAT
www.hauert.de



AKKU-KEHRMASCHINE
www.ryobitools.eu



JULI

- 4. Juli: Regen am St. Ulrichstag, macht die Birnen stichig-mad
- 10. Juli: Wie es die Sieben Brüder treiben, soll es noch sieben Wochen lang bleiben

Der Sommer gehört für viele Gärtner zu den schönsten Zeiten des Jahres: Das warme Wetter lädt zum Entspannen ein und die Pflanzen zeigen sich in voller Pracht. Damit stellt der Garten im Juli den perfekten Ort dar, um die Seele baumeln zu lassen. Jedoch steht im Juli auch eine Menge Gartenarbeit an: Es muss ausgesät und geerntet, gepflegt und geschnitten werden.

Was kann man im Juli pflanzen?

Zu der Gartenarbeit im Juli gehört auch noch das Pflanzen neuer Gartenbewohner. Besonders Pflanzen mit langer Entwicklungszeit haben bis zum Herbst aber kaum eine Chance, sich vollständig im Beet zu etab-

lieren – statt sie auszusäen, pflanzt man deshalb die vorgezogenen Pflanzen. Die Jungpflanzen können Sie entweder im Gartenhandel kaufen oder selber im Haus vorziehen. Brokkoli, Kohlrabi und Blumenkohl, aber auch andere Kohlsorten können so noch einmal den Weg in den Garten finden. Ebenfalls kann man zahlreiche Salatsorten, beispielsweise Radicchio sowie Lauch, als Jungpflanzen im Juli noch einmal ins Beet setzen.

Erntezeit

Die Ernte ist im Juli besonders abwechslungsreich, denn zahlreiche Gemüse-, aber auch Salat- und Obstarten sind nun reif.

Regelmäßiges Gießen: Der Juli ist oftmals besonders heiß und trocken. Insbesondere Gartenpflanzen leiden unter dem heißen Wetter – damit sie nicht eingehen, ist daher regelmäßiges Gießen ein Muss.



AUGUST

- 1. August: Ist's von Petri bis Lorenzi (10. August) heiß, dann bleibt der Winter lange weiß
- 28. August: An Augustin gehen die warmen Tage dahin

Wenn die Sonne im August unermüdlich scheint, haben nicht nur Freibäder Hochsaison: Auch im Garten wird fleißig gearbeitet. Viele Gemüsesorten können endlich geerntet werden, aber auch das Einpflanzen und Einsäen ist im August noch möglich. Zudem wird dank der Gartenarbeit im August bei vielen Pflanzen schon der Grundstein für eine gute Ernte im nächsten Jahr angelegt.

Aussaat und Pflanzungen im August

Der August ist nicht nur die perfekte Zeit, um Beeren zu naschen, man kann sie auch ganz wunderbar einpflanzen. Erdbeerpflan-

zen beziehen im besten Fall schon Anfang August ihr neues Beet, damit sie bis zum Herbst genügend Wurzeln entwickeln können. Achten Sie dabei auf den Beetwechsel, damit es nicht zu Nachbauschäden kommt. Aber auch für Heidelbeeren ist der August die beste Zeit zum Einpflanzen. Im Gemüsebeet lässt sich dagegen Knollenfenchel einsetzen, den man ab Ende Juli im Haus vorziehen kann. Auch vorgezogener Chinakohl, Kohlrabi, Blumenkohl und Brokkoli können am Anfang des Augusts ins Beet ziehen. Für Endivien endet im August leider die Pflanzsaison: Die Setzlinge müssen spätestens bis Ende des Monats ins Beet gesetzt werden, damit sie gedeihen können.

Die Obstsaison beginnt: Äpfel, Birnen, Pfirsiche und Pflaumen tragen ab August ihre reifen Früchte. Für besonders süße Momente sorgen frische Wassermelonen, aber auch Brombeeren und Preiselbeeren. Auch zahlreiche Salatsorten sind im August zur Ernte bereit.



SEPTEMBER

- 8. September: An Mariä Geburt fliegen die Schwalben fort
- 29. September: Gibt Michaeli Sonnenschein, wird es in zwei Wochen Winter sein

Im September neigt sich der Sommer langsam dem Ende zu und die Tage werden wieder kürzer. Doch keine Sorge, die Gartensaison ist noch nicht vorüber. Tatsächlich wartet eine ganze Menge Gartenarbeit im September, denn Pflanzen und Beete müssen auf den goldenen Herbst vorbereitet werden. Doch im Garten im September kann auch noch geerntet oder sogar neu angepflanzt werden.

Saisongemüse ist jetzt reif

Das Gemüsebeet im September ist oft reich gefüllt mit verschiedenen Leckereien: Zu den klassischen Saisongemüsen im September zählt natürlich der Kürbis, aber auch Steck-

rüben und Rote Bete dürfen im Herbst nicht fehlen. Zudem steht die Ernte vielerlei Kohlarten, wie des Spitzkohls, des Wirsings oder des Chinakohls, an. Auch knackiger Salat, wie Bativa oder Eichblatt, wird im September noch häufig geerntet. Wer es etwas schärfer mag, darf sich über frischen Meerrettich freuen.

Kürbisse hochlegen

Reifende Kürbisse, die auf dem Boden liegen, verformen sich häufig und sind anfälliger für Verunreinigungen und Fäulnis. Um dies zu verhindern, bietet es sich an, die Kürbisse auf Stroh zu betten, sodass sie nicht auf dem Boden liegen.

Rasen pflegen: Der Sommer ist für den Rasen oftmals besonders strapazierend – im Herbst braucht er deshalb eine Extraportion Pflege. Mit einem Herbstrasendünger kann man den Rasen nicht nur kräftigen, sondern bereitet ihn perfekt auf den Winter vor.



OKTOBER

- 4. Oktober: Sonne an Sankt Franz gibt dem Wein den Glanz
- 21. Oktober: Lacht Ursula mit Sonnenschein, wird wenig Schnee vorm Christfest sein

Wenn der Oktober vor der Tür steht, neigt sich das Jahr schon langsam dem Ende zu. Doch für Gärtner gibt es auch in diesem Herbstmonat noch genug zu tun. So gehört nicht nur die Ernte von vielen Herbstgemüsen zur Gartenarbeit. Tatsächlich können Sie sogar noch Herbstgemüse pflanzen. Zudem benötigt der Garten auch in dieser Zeit genügend Pflege.

Im Oktober kann man noch so einiges einpflanzen

Die Stachelbeere profitiert von der Pflanzung im Oktober, da sie die Winterfeuchtigkeit des Bodens gut zum Anwachsen nutzen kann. Wer eine Rhabarberpflanze besitzt, kann

diese ebenfalls jetzt pflanzen. Am besten sollte in den Boden vorher großzügig Kompost eingearbeitet werden, da die Pflanze zu den Starkzehrern gehört. Auch für winterharte Obstbäume wie Apfel, Birne oder Pflaume ist eine Herbstpflanzung ideal, da sie somit mehr Zeit für ihr Wurzelwachstum haben.

Äpfel lagern

Lageräpfel wie der Boskop werden jetzt langsam reif und müssen gepflückt werden. Damit sie auch den Winter gut überstehen, ist die richtige Lagerung ausschlaggebend: Nur einwandfreie Äpfel werden an einem dunklen, 1 bis 5 °C kühlen Raum in luftigen Kisten aufbewahrt.

Rasen düngen: Wer seinen Rasen noch nicht gedüngt hat, sollte dieses im Oktober unbedingt tun. Ein Herbstrasendünger versorgt Ihren Rasen nicht nur mit allen wichtigen Nährstoffen, sondern sorgt auch dafür, dass er frosttoleranter wird.



NOVEMBER

- 1. November: Allerheiligen Reif macht die Weihnacht steif
- 11. November: Ist es an Martini trüb, wird der Winter gar nicht lieb

Neben Winterschutzmaßnahmen, welche die Pflanzen im Monat November vor ersten eisigen Nächten bewahren, stehen im November aber auch noch einige andere Gartenarbeiten an: Bäume und Sträucher werden gepflanzt, die letzten Pflanzen beschnitten und bei einigen Pflanzen ist sogar noch Erntesaison.

Der Gemüsegarten im November

Wenn der Gartenmonat November kommt, werden Gemüsebeete allmählich leerer. Trotzdem müssen Gartenbesitzer nicht auf frisches Gemüse verzichten: Tatsächlich gibt es zahlreiche Gemüsesorten im November, denen kühlere Temperaturen gerade recht sind. Wer

verhindern möchte, dass sein Gemüsegarten im Winter allzu leer aussieht, kann im November sogar noch ein paar neue Pflanzen setzen. Wer über neue Bewohner für seinen Nutzgarten nachdenkt, sollte den November unbedingt nutzen: Knoblauchzehen können noch problemlos gesetzt werden. Auch wer Topinambur pflanzen möchte, sollte den November nicht verpassen und vor dem ersten Frost die Knollen noch pflanzen. Zudem können Pflanzen, die nächstes Frühjahr keimen sollen, bereits im November in die Beete ziehen: Die Samen von Kerbelrübe, Pastinaken und frühe Möhren überstehen den Winter unbeschadet und keimen im nächsten Jahr umso früher.

Gemüselagerung: Als Lagergemüse eignen sich jeweils die späten Sorten von Möhren, Weißkohl, Porree, Sellerie und anderen Gemüsearten. Geerntet wird an einem trockenen Tag. Dabei wird nur reifes, gesundes und unverletztes Gemüse eingelagert – der Rest verarbeitet und oder haltbar gemacht (trocknen, einwecken, einfrieren etc.).



DEZEMBER

- 7. Dezember: Ist Ambrosius schön und rein, wird Florian (22.12.) ein wilder sein
- 13. Dezember: Kommt die Hl. Lucia, ist die Kälte auch schon da

Das Ende des Jahres kommt langsam näher und es wird kälter. Trotzdem braucht die Gartenarbeit im Dezember nicht ruhen.

Saisongemüse im Dezember

Zum Saisongemüse im Dezember gehören Kohlarten wie Grünkohl und Wirsing, aber auch Rüben wie Steckrübe und Butterrübe. Champignons und winterharte Porreesorten sorgen im Dezember für frisches Grün in der Küche. Wer über ein Gewächshaus verfügt, kann sich zudem über eine reiche Spinat- und Sellerieknollenernte freuen. Selbst Salatfreunde kommen im Dezember noch auf ihre Kosten: Feldsalat und Chicorée

können im Dezember an frostfreien Tagen geerntet werden.

Barbarazweige schneiden

Am 4. Dezember ist Barbaratag. Auf eine alte Tradition zurückzuführen ist das Schneiden der sogenannten Barbarazweige. Geschnitten werden Zweige von Gehölzen, die bereits im Dezember Knospenansätze zeigen. Dabei kann jeder nach Belieben seine bevorzugten Blütengehölze auswählen. Neben Süßkirschen und Kornelkirschen dürfen es auch Haselnuss oder Forsythien sein. Weiterhin geeignet sind Holunder, Apfel, Rotdorn, Pflaume oder Kastanie.

Gießen nicht vergessen: Insbesondere wenn es trocken und mild ist, sollten Sie hin und wieder zur Gießkanne greifen und blühende sowie wintergrüne Pflanzen mit Wasser versorgen. Nur bei Minustemperaturen ist eine Gabe von Wasser nicht sinnvoll.

Wohngesundheit ist eine Kernkompetenz moderner Holz-Fertighäuser.



Foto: BDF/Baufritz/Tom Jasny

Gute Gründe für ein Fertighaus

Gesundes Wohnklima in Fertighäusern aus Holz

Gesundes Wohnen ist den Menschen wichtig. Besonders wenn sie sich den Traum vom Eigenheim verwirklichen, soll das Haus neben der Selbstbestimmung auch die Gesundheit fördern. Achim Hannott, Geschäftsführer des Bundesverbandes Deutscher Fertigbau (BDF), erklärt: „Gesundes Wohnen gelingt, wenn man gerne nach Hause kommt und sich dort wohlfühlt. Dazu braucht es geprüfte Materialien und ein behagliches Wohnklima, wie es gerade in modernen Fertighäusern aus Holz spürbar ist.“

Wohngesundheit ist das größte Kundenbedürfnis beim Hausbau, noch vor einer umweltfreundlichen Bauweise und einem zukunftsfähigen Energiekonzept. Das ergab eine 2022 durchgeführte repräsentative Forsa-Umfrage im Auftrag des BDF zu den wichtigsten Aspekten beim Bau eines Eigenheims. „Bei Fertighäusern zählt Wohngesundheit seit vielen Jahren schon zu den technischen Kernkompetenzen und ist eines von 36 Qualitätsversprechen der Qualitätsgemeinschaft Deutscher Fertigbau“, erklärt Hannott.

Von Vorteil für den Bauherrn ist dabei bereits der natürliche Baustoff Holz, aus dem Fertighäuser errichtet werden: Er wird hierzulande aus nachhaltiger Forstwirtschaft gewonnen, technisch getrocknet und in beheizten Industriehallen zu weit vorgefertig-

ten Bauteilen verarbeitet. „Holz-Fertighäuser müssen nicht erst trocken geheizt werden, ehe sie ein angenehmes Raumklima bieten. Sie ermöglichen gesundes Wohnen von Anfang an“, so der BDF-Geschäftsführer. Gerade auch in Kombination mit weiteren geprüften Materialien sowie den passenden technischen Anlagen zum Heizen und Lüften erreicht der Baustoff Holz ein dauerhaft behagliches Wohnklima. Die Wohnraumlüftung

erfolgt bei modernen Fertighäusern intelligent und bedarfsgerecht meist über eine automatische Be- und Entlüftungsanlage mit hoher Wärmerückgewinnung, die auch energetisch von Vorteil ist. Beeinträchtigte oder empfindliche Menschen und Allergiker können darüber hinaus weitere Maßnahmen für Wohngesundheit ergreifen und mit ihrem Fertighaushersteller besprechen, wie zum Beispiel eine barrierefreie Gebäudeplanung,

eine baubiologische Grundstücksanalyse, einen Elektromog-Schutz oder eine geschirmte Leitungsführung. „Die individuelle Hausplanung mit bedarfsgerechten und qualitätsgesicherten Lösungen ist für das Wohlbefinden und die Wohngesundheit in den eigenen vier Wänden unerlässlich – bei Holz-Fertighäusern ist diese kundenindividuelle Planung heute Standard“, schließt Hannott. www.fertigbau.de



Ein behagliches Wohnklima ist in Fertighäusern spürbar.

Foto: BDF/GörlinertHaus

Winterzeit ist Lesezeit

Ein buntes Allerlei erwartet Sie bei unseren winterlichen Lesetipps. Kuscheln Sie sich in Ihre Lesedecke und gönnen Sie sich ein gutes Glas Wein – jetzt, wo die Tage wieder kürzer und kühler werden. „Die 99 schönsten Bäder“ zeigt Ihnen die Kunst des Bad-Designs. „Kräutergärten anlegen und pflegen“ ist ein Ratgeber für gesunde Kräuterküche. In „Land. Lust. Genuss“ gibt es modern interpretierte Landfrauenrezepte. Mit „Mein Dinkel-Backkurs“ tauchen Sie in die Welt von Dinkel ein. „Das Haus der Zukunft“ präsentiert zukunftsweisende Trends im Fertighausbau. In „Ausgezeichneter WohnungsbaU 2024“ werden die 50 besten Wohnbauten aus dem internationalen Raum vorgestellt. Und mit „Best of Interior 2024“ erhalten Sie Anregungen und Gestaltungsideen für den Interiorbereich.



DIE 99 SCHÖNSTEN BÄDER

präsentiert von Bad Design

„Die 99 schönsten Bäder“ ist eine Hommage an die Kunst des Bad-Designs und ein Zeugnis der kreativen und vielfältigen Möglichkeiten, die das moderne Badezimmerdesign bietet. Es setzt neue Standards und dient als unverzichtbares Referenzwerk für alle, die Schönheit in Form und Funktion schätzen. Das wunderschöne Coffee Table Book nimmt sie mit auf eine Reise durch die Vielfalt und Schönheit moderner Bäder, die weit mehr sind, als nur funktionale Räume – sie sind intime Rückzugsorte und Oasen der Entspannung. Vom funktionalen Meisterwerk bis zum spektakulären Refugium – jedes Bad wurde sorgfältig ausgewählt, um seine einzigartigen Eigenschaften zu präsentieren, die es in den Augen seiner Schöpfer und Nutzer als besonders herausragend erscheinen lassen. Lassen Sie sich inspirieren, träumen Sie groß und verwirklichen Sie mit diesem Buch das 100ste Bad – Ihr eigenes.

03.04.2024, 224 Seiten, Paperback, Euro 39,99, ISBN: 978-3-9820504-2-3, www.btshop.de

KRÄUTERGÄRTEN ANLEGEN UND PFLEGEN

Ursula Kopp

Kräuter sind widerstandsfähig, pflegeleicht und finden in jedem Garten einen Platz. Hier erfährt man, wie verschiedenste Typen von Kräutergärten angelegt und gepflegt werden – von Kräuterspirale über Hochbeet bis zum Heilkräutergarten nach Hildegard von Bingen. Porträts von 50 Kräutern helfen bei der Auswahl und Zusammenstellung und informieren über Anbau, Ernte und Verwendung der Pflanzen. Ein unverzichtbarer Ratgeber für die gesunde Kräuterküche!

21.02.2024, 112 Seiten, Hardcover, Euro 9,99, ISBN 978-3-8094-4798-6, www.penguin.de



LAND.LUST.GENUSS

Jasmin Wirkus

Auf der Suche nach leckeren, nachhaltigen und modern interpretierten Landfrauenrezepten? In diesem Back- und Kochbuch für alle Jahreszeiten finden sich herzhafteste Klassiker und süße Neuinterpretationen mit frischen, saisonalen Zutaten von Spiegel-Bestsellerautorin Jasmin Wirkus aka Sahneolchken: Ob eine frühlinghafte Lachsbowl mit marinierten Erdbeeren, gebackene Pastinaken mit karamellisierten Zwiebeln oder Apfel-Toffee-Käsekuchen. Das Buch ist eine Hommage an das Landleben mit romantischen Food-Fotos im Stil von Linda Lomelio und kleinen Anekdoten. Die Autorin selbst steht für eine neue Generation von Landfrauen und verkörpert ein modernes Lebensgefühl à la Cottage Core. 17.10.2024, 144 Seiten, gebunden, Euro 25,00, ISBN 978-3-8186-2406-4, www.ulmer.de



MEIN DINKEL-BACKKURS

Die besten Rezepte rund um Dinkel

Marta Ullmann

Leckeres aus Dinkel zaubern: Er verhält sich in der Verarbeitung anders als Weizen und gilt deshalb als „schwierig“ – aber mit ein wenig Hintergrundwissen gelingt auch das Backen mit Dinkel! Angetrieben von ihrer Weizenunverträglichkeit hat sich Marta Ullmann der Herstellung von köstlichen Broten und Gebäcken aus Dinkel und Urgetreide verschrieben. In diesem Backbuch verrät sie nicht nur Grundlagen und nützliche Erste-Hilfe-Tipps bei Pannen, sondern auch ihre leckersten süßen und herzhaften Rezepte: von Hefe- und Sauerteigbrot über Dinkelpizza bis hin zu spanischen Klassikern wie Moña Gallega. Dank zahlreicher Zeitleisten, Icons und einem Glossar mit Bäckerfachbegriffen kann jeder zum Dinkel-Profi werden.

26.09.2024, 160 Seiten, gebunden, Euro 25,00, ISBN 978-3-8186-2200-8, www.ulmer.de



DAS HAUS DER ZUKUNFT

Bundesverband Deutscher Fertighau e.V. (BDF) & Barbara Brubacher

Dieses Callwey-Buch ist der große Ratgeber für zukunftsweisende Trends im Fertighausbau. Als ultimative Inspirationsquelle widmet es sich dem ganzheitlichen Planungs- und Bauansatz eines Fertighauses und zeigt detailliert auf, wie klimafreundliche und zukunftssichere Neubauten realisiert werden können. Die Kapitel beleuchten einzelne Komponenten des Fertighaus und ihren Beitrag zur Nachhaltigkeit. Anhand ausgewählter Beispielprojekte wird der Leser durch das Haus geführt – vom Dach bis zum Keller, vom Baustoff bis zur Haustechnik. So wird das Buch zu einem umfassenden Nachschlagewerk mit den neuesten Produkten, Komponenten und Lösungen. Die Projekte werden ausführlich mit Skizzen, Grundrissen, Daten & Fakten sowie Informationen zu den jeweiligen Produkten, den neuesten Entwicklungen und ihrem spezifischen Beitrag zum nachhaltigen Bauen vorgestellt.

16.10.2024, 224 Seiten, gebunden, Euro 59,95, ISBN 978-3-7667-2742-8, www.callwey.de



AUSGEZEICHNETER WOHNUNGSBAU 2024

Roland Pawlitschko

Der Award „Wohnbauten des Jahres“ im Callwey Verlag ist die einzige Auszeichnung im Bereich des Geschosswohnungsbaus, die Bauherr:innen und Architekt:innen gemeinsam auszeichnet. Die von einer Fachjury ausgewählten 50 besten Wohnbauten aus dem internationalen Raum werden in der Publikation ausführlich mit Fotos, Plänen & Projektdaten vorgestellt. In ergänzenden Interviews erläutern Architekt:innen und Bauherr:innen, wie sie mit ihren Projekten auf Anforderungen und Herausforderungen reagiert haben. Aufgeteilt in zwölf Kategorien – vom geförderten Wohnbau bis zum Wohnhochhaus – ist dieses Buch damit eine unverzichtbare Inspirations- und Informationsquelle für alle Entscheidungsträger:innen und Planer:innen im WohnungsbaU. 31.10.2024, 376 Seiten, gebunden, Euro 98,00, ISBN 978-3-7667-2722-0, www.callwey.de



BEST OF INTERIOR 2024

Ute Laatz

Wer gerade seine eigenen vier Wände plant und umgestaltet oder einfach nur gerne in andere Wohnwelten eintaucht, wird in diesem unverzichtbaren Jahrbuch des Interior Designs fündig. Von einer Fachjury ausgewählt, präsentieren sich 50 prämierte Projekte aus Expert:innenhand in großformatigen Fotos und informativen Texten. Gestaltet von Inneneinrichter:innen und Interior Designer:innen liefern die Konzepte Einblicke in private Häuser und Wohnungen, kreative Anregungen und innovative Gestaltungsideen für Neu- und Altbau, Stadt und Land. Dazu bietet die Produktauswahl der Architekt:innen hilfreiche und praktische Lösungen für unterschiedliche Stile, Räume und Orte. 31.10.2024, 360 Seiten, gebunden, Euro 59,95, ISBN 978-3-7667-2734-3, www.callwey.de

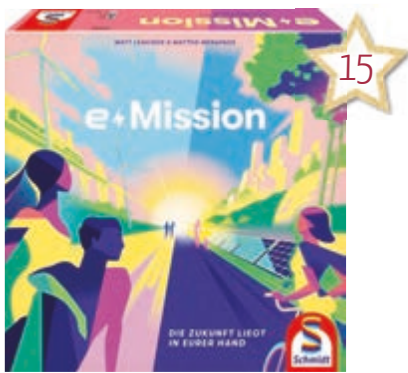


FROHE WEIHNACHTEN



Stimmungsvolle Inspirationen

Die Advents- und Weihnachtszeit zeigt uns jedes Jahr ihre Vielfalt. Vielleicht ist bei unseren 24 Ideen auch etwas für Sie persönlich oder Ihre Lieben dabei.





- 1 Edition „Jahresbecher 2024“, www.villeroy-boch.de
- 2 „Kimono“ aus weichem Waffelpiquée, www.moeve.de
- 3 Edition „Jahresteller 2024“, www.villeroy-boch.de
- 4 Tischläufer „Daria“, www.depot-online.de
- 5 Leverpull LM-250 mit Kapselschneider, www.lecreuset.de
- 6 Steak-Thermometer 3-color LED, steakchamp.de
- 7 Schultertasche „Sonja“, www.picard-fashion.com
- 8 JONA Teelichthalter, www.fink-shop.com
- 9 Crossbody Bag Leder „Vintage Revival“, www.greenburry.de
- 10 Pyjama lang rio red, www.calida.com
- 11 Teelicht-Tannenbaum, www.hagengroete.de
- 12 „Weihnachtskugel 2024“, www.hutschenreuther.com
- 13 CASO AirFry & Steam 700, www.caso-design.de
- 14 Standmixer „VitaPower Serie 6“, www.bosch-home.com
- 15 Familienspiel „E-Mission“, www.schmidtspiele.de
- 16 „Salty Lined“ Mütze, www.thenorthface.de
- 17 „Frohe Weihnachten Schal“ mit Fransen, www.alcott.eu
- 18 Uhr Galaxy „Mondphase“, www.sturmanski.de
- 19 Weihnachtsdose „Weihnachtshirsch“, www.klann.de
- 20 Kissenhüllen „Santa & Elch“, www.hoff-interieur.de
- 21 Edition „Jahres-Kugel 2024“, www.villeroy-boch.de
- 22 „Weihnachtsglocke 2024“, www.hutschenreuther.com
- 23 Geldbörse Leder „Candy Shop“ bunt, www.greenburry.de
- 24 Kissenhülle „Frohe Weihnachten“, www.de.erwinmueller.com

Adressen | Regionale Bezugsquellen

Arnold Haus GmbH
die Holzhausmanufaktur
 Wiesenstraße 14
 88499 Riedlingen-Zwiefaltendorf
 07373 9211-0, www.arnold-haus.de

Artfliesen GmbH u. Co. KG
 Hörvelsingers Straße 15
 89081 Ulm
 0731 7081550, www.artfliesen.de

Artfliesen Lindau GmbH & Co. KG
 Peter-Dornier-Straße 4
 88131 Lindau
 08382 50422-0, www.artfliesen.de

Anton Braun
Sägewerk Holzbau GmbH
 Schwenninger Str. 48
 72510 Stetten a.k.M.
 07573 9544-0, www.hausbau-braun.de

DAS OFENZENTRUM Senden
 Germanenstraße 12
 89250 Senden
 07307 80070, www.k-ew.de

Fensterle Bauunternehmung GmbH
 Schwarzachstraße 14
 88521 Ertingen
 07371 9500-0, www.fensterle.de

Fuchs Treppen
Anton Schöb GmbH
 Espanstraße 4
 88516 Herbertingen
 07586 588-0, www.fuchs-treppen.de

Möbel Grell GmbH
 Wiesenweg 5-7
 88444 Ummendorf-Fischbach
 07351 3410-0, www.moebel-grell.de

Gugelfuss
Fenster Türen Fassaden
 Glockeraustraße 20, 89275 Elchingen
 07308 815-0, www.gugelfuss.de

Kneer GmbH
Fenster und Türen
 Horst-Kneer-Straße 1
 72589 Westerheim
 07333 83-0, www.kneer-suedfenster.de

Lehner Haus forum Bad Waldsee
 Gewerbepark Wasserfall
 88339 Bad Waldsee
 07321 9670-0, www.lehner-haus.de

Lehner Haus Musterhaus Ulm
 Böfinger Straße 50, 89073 Ulm
 0731 22121, www.lehner-haus.de

Lehner Haus Musterhaus Günzburg
 Kimmerle Ring 2, 89312 Günzburg
 07321 9670-32, www.lehner-haus.de

Lehner Haus GmbH Zentrale
 Aufhausener Straße 29, 89520 Heidenheim
 07321 9670-0, www.lehner-haus.de

Mühlschlegel
Holzhandels-gesellschaft mbH
 Sandelholzstraße 8, 88436 Oberessendorf
 07355 93060, www.muehlschlegel.de

Mussotter Küchenstudio GmbH & Co. KG
 Gaisrain 18, 78224 Singen
 07731 82 282-20
 www.mussotter-kuechen.de

Neuschwander GmbH
 Neipperger Straße 41, 74336 Brackenheim
 07135 99093-0, www.neuschwander.de

Gebrüder Ott Betonwerke
GmbH & Co. KG
 Max-Eyth-Straße 50, 72622 Nürtingen
 07022 4004-131, www.ott-betonwerke.de

pro::casa baubetreuung gmbh
 Philippstraße 10, 88436 Oberessendorf
 07335 931745, www.pro-casa.de

RUKU Tore-Türen GmbH
 Dietenheimer Straße 43, 89257 Illertissen
 07303 17398, www.ruku.info

SOLAR THE WORLD ENERGY GmbH
 Treutweg 18
 88400 Biberach an der Riß
 07351 5776985, www.stw-energy.de

VÖROKA GmbH
Überdachungen
 Gewerbestraße 4-6, 75031 Eppingen
 07262 8087, www.voeroka.de



Küchen / Küchentrends 2025
Essplätze
Entree / Flur & Garderobe
Regale und Aufbewahrung



Aufstockung
Architektenhäuser
Planung für Baulücken
Keller richtig isoliert



Gas- & Brennwerttechnik
Blockheizkraftwerke in EFH
Autarke Energiesysteme



Smarthome: Gebäudesteuerung
Fenster / Dachfenster
Richtig lüften im Winter
Einbruchschutz



Aktuelle Meldungen
Messevorberichte



Saunen & Whirlpools
Wohnwintergärten / Wintergärten
Outdoorbeleuchtung

ANZEIGENSCHLUSS/ERSCHEINUNGSTAG:

6. Dezember 2024 17. Dezember 2024

DATENANLIEFERUNG UNTER:

anzeigen@regional-bauen.de

Impressum

VERLAG

BAUEN-regional Verlags- und Media GmbH
Geschäftsführer: Wolfgang Trumpp (V.i.S.d.P)
Im Breitspiel 19, 69126 Heidelberg
AG Mannheim: HRB-735414
STEUER-ID: DE 283513212

POSTANSCHRIFT VERLAG

BAUEN-regional Verlags- und Media GmbH
Reutlinger Straße 11, 74074 Heilbronn

ANZEIGEN/VERTRIEB

Verlagsbüro Heilbronn, Wolfgang Trumpp
Tel.: 07131 1242075, trumpp@regional-bauen.de

GRAFIK & DESIGN

Michael Kocher
kocher@regional-bauen.de
Text: Philipp Steiff & Gina-Marie Ott
info@regional-bauen.de

ERSCHEINUNGSWEISE

Monatlich, je 10 Ausgaben von vier Regionalmagazinen

JAHRGANG/ISSN-NUMMER

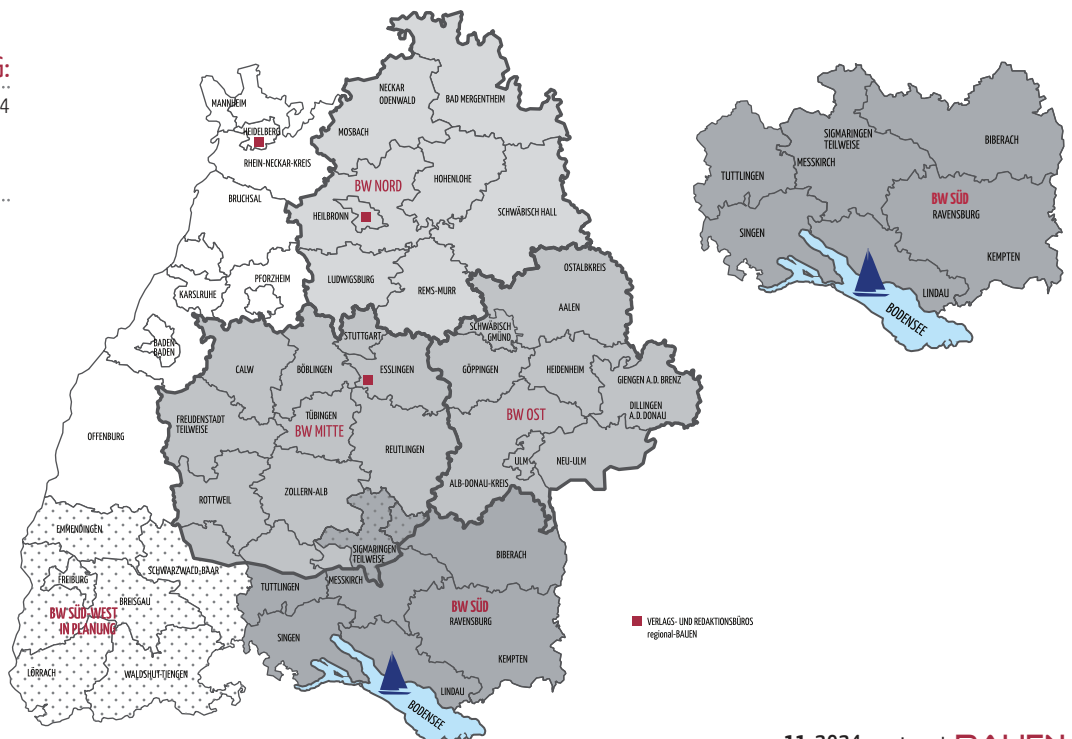
NORD 2192-1059: 14. Jahrgang 2024
MITTE 2192-1067: 14. Jahrgang 2024
OST 2191-852X: 13. Jahrgang 2024
SÜD 2747-8432: 4. Jahrgang 2024

DRUCKEREI

westermann DRUCK | pva, Georg-Westermann-Allee 66
38104 Braunschweig, www.westermann-druck.de, www.pva.de

VERBREITUNG

regional-BAUEN liegt an über 3.000 Auslagestellen im Gesamtverbreitungsgebiet zur kostenlosen Mitnahme aus.



Modernisierer aufgepasst!

Der neue Renovierungs-Ratgeber für Ihr Zuhause

Seit Frühjahr
im Handel mit
4 Ausgaben
im Jahr.



WWW.REGIONAL-RENOVIEREN.DE
Ein Magazin der BAUEN-regional Verlags- & Media GmbH



MUSSOTTER

ROGG KÜCHENMANUFAKTUR



Standort Singen

Ausstellung und Verkauf

Gaisrain 18

D - 78224 Singen

Tel. +49 (0) 7731 - 82 282 - 20

mussotter-kuechen.de

info@mussotter-kuechen.de



Standort Ramsen

Ausstellung und Verkauf

Petersburg 619

CH - 8262 Ramsen

Tel. +41 (0) 52 - 624 87 - 01

mussotter-kuechen.ch

info@mussotter-kuechen.ch

