

# regional-BAUEN

Magazin für Bauherren und Modernisierer

STADTAUSGABE ULM, NEU-ULM UND UMGEBUNG

**KOSTENLOS  
ZUM MITNEHMEN**

UL  
NEU-ULM

## AKTUELL IN DIESER AUSGABE:

**Küchen & Stauraum** · Carports · Garagen & Tore · Fliesentrends  
**Stadthäuser** · Licht & Leuchten · Flächenheizungen · Weinkeller  
**Sofas** · Urbane Wohnkonzepte · Haustüren · Gartenmauern

**Öfen &  
Kamine**



Quelle: www.sparttherm.com

[www.regional-bauen.de](http://www.regional-bauen.de)

Ihr Baupartner seit über 60 Jahren  
**Lehner Haus GmbH Heidenheim**

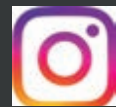


## **Lehner Haus GmbH**

Aufhausener Str.29 | 89520 Heidenheim

**Tel.: 07321 - 96 70 0**

**Besuchen Sie uns auf Facebook  
und Instagram.**



[www.facebook.com/lehnerhaus](http://www.facebook.com/lehnerhaus) | #lehnerhaus\_

[www.lehner-haus.de](http://www.lehner-haus.de)

**LEHNER<sup>®</sup>  
HAUS**

schwäbisch gut



**Liebe Leserinnen und Leser,**

lange habe ich mit mir gehadert, mit meiner persönlichen Meinung auf die aktuelle Situation außerhalb vom Ländle einzugehen. Doch die letzten Wochen und Tage hatten es in sich und werden uns weiterhin sehr beschäftigen. Auch ohne den Geisteskranken im Kreml, zu welchem sich eine weitere mehr als zwielichtige Person aus Amerika – von welchem ich mich namensverwandt distanzieren – dazu gesellt hat. Wie total verblödet können „Menschen“ über dem großen Teich sein, sich in einer Demokratie so beeinflussen zu lassen, um so zu wählen... und bevor ich einen TESLA fahre, damit sicherlich weiterhin mit DT ein „great Deal“ zu meinen oder unseren Lasten gemacht wird, werde ich einen vierbeinigen Ochsen vor meinen Wagen spannen.

Gemütlichkeit steht jetzt im Spätherbst, wenn's kalt und regnerisch sein kann, an erster Stelle. Gerade, wenn es draußen unangenehm weden kann, ist für die meisten von uns das Sofa oder ein Sessel der Inbegriff der Behaglichkeit und des Wohlbefindens. Kuschedecke, eine Tasse Tee oder auch ein Glas Wein zu einem guten Buch oder der Griff in die DVD-Sammlung, eine fesselnde Fernsehserie... und schon stehen die Zeichen auf Entspannung.

Neuigkeiten aus der Welt der Küche und deren Utensilien: Ab Seite 4 sehen Sie, wie Schönheit und Funktionalität sich perfekt verbinden – denn an eine Küche werden in dieser Hinsicht höchste Ansprüche gestellt. Dank neuester Technik wird Kochen immer einfacher, was für uns im (Küchen)Alltag eine große Erleichterung sein kann. Die neuesten Trends für Beleuchtung sind gleich im Anschluss ab Seite 10 zu entdecken!

Ab Seite 12 lernen Sie die schönsten Sofas und Sessel mit organischen Formen, weichen Bezügen, hohen Lehnen... zum Reinkuscheln kennen.

Ob Hauseingang oder Heizung: Wir bringen Sie auf den aktuellsten Stand hinsichtlich Trends und Sicherheitstechnik beziehungsweise Effizienz und Komfort. Erfahren Sie Neues zu Flächenheizungen, Kaminen & Öfen, Fliesentrends, Haustüren sowie Carports und Garagen ab Seite 16.

Wie vielfältig Häuser sein können, sehen Sie – wie wir meinen – an der überaus gelungenen Auswahl besonderer, ja sogar eleganter Entwürfe, welche wir ab Seite 28 präsentieren. Ein, zwei oder drei Stockwerke, Walm-, Sattel- oder Flachdach, schmale, lange Fenster, bodentiefe Fensterfronten, große Dachfenster – sie könnten unterschiedlicher kaum sein – die hohe Qualität jedes einzelnen Entwurfs aber verbindet sie.

Als Weiteres haben wir für Weinliebhaber die Gestaltungsmöglichkeiten von Weinkellern ab Seite 40 aufgezeigt.

Jetzt wird es auch für uns wieder ruhiger – vorausgesetzt wir wissen schon, was wir unseren Liebsten, Freunden, Nachbarn, Kollegen oder Geschäftspartnern schenken wollen. Falls nicht, haben wir ab Seite 48 jede Menge Geschenketipps für Sie parat.

Wir wünschen Ihnen eine frohe Vor-Weihnachtszeit und ein entspanntes Genießen zwischen den Jahren.

Wolfgang Trumpp (Herausgeber) sowie das ganze Team von regional-BAUEN



**Inhalt**

Küchen von Künstlerhand	04
Ab auf die Kücheninsel	06
Küche: Innovative Stauraumlösungen	08
Beleuchtung: Licht- & Schattenspiele	10
<b>Sofas &amp; Daybeds – schönste Möbel für magische Momente</b>	<b>12</b>
Farben: Neue Töne – Farbnuancen von dezent bis dekorativ erzeugen Besonderes	14
Komfortabel durch die Kälte: Flächenheizungen verströmen wohlige Wärme	16
<b>*Titelthema: Sauberer heizen mit Holz</b>	<b>18</b>
Fliesentrends – erlaubt ist, was gefällt	20
Haustüren mit Handschrift vereinen Eleganz und Sicherheit	22
<b>*Carports und Garagen bieten Schutz</b>	<b>24</b>
Moderne Hof- und Garagentore	26
Lehner Haus: Homestory 952® – Einfamilienhaus im Bauhausstil	28
MYMassivhaus: Objektbau – Mehrfamilienhäuser	
Steinhaus Duo	30
Baufritz: Kundenhaus Behringer – Ersatzneubau mitten in der Stadt	32
<b>*Braun Hausbau: Projekt Herbertingen</b>	<b>34</b>
BAUMEISTER-HAUS: Haus Zacher – intelligent geplantes Stadthaus	36
WeberHaus: Anbau mit 2 Vollgeschossen	38
Weinkeller – Refugium für Ihre edlen Tropfen	40
Sichtschutz: Schönes, Stein auf Stein	42
Gartenkalender 2025/Teil 1	44
<b>Service: Gesundes Wohnklima Fertighäuser</b>	<b>46</b>
<b>Service: Buchtipps</b>	<b>47</b>
<b>Service: Geschenketipps</b>	<b>48</b>
Regionale Bezugsquellen	49
Vorschau Januar/Februar, Impressum	50



Seite 12



Seite 18



Seite 24

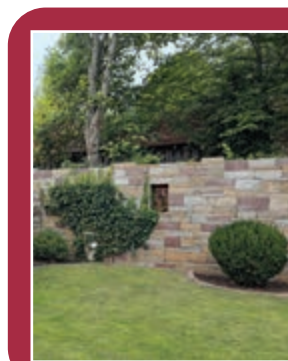


Seite 34

**\*Redaktionstipp**

**SPECIAL ab SEITE 42**

Ob rustikale Steine oder reizvolle Mauerbilder – ein Sichtschutz hilft nicht nur, den Garten zum privaten Rückzugsort zu machen, er kann auch gestalterische Akzente setzen. Wir zeigen Ihnen, was für unterschiedliche Arten von Mauern und Gabionen zur Verfügung stehen und wie diese Ihren Garten verzaubern können.



Unser Titelbild zeigt das Modell Arte U-70h der Spartherm Feuerungstechnik GmbH [www.spartherm.com](http://www.spartherm.com)



### CUCINAND'O

Design: Davide Oldani/Attila Veress  
[www.arancucine.it](http://www.arancucine.it)



### TORONTO

[www.remp-kuechen.de](http://www.remp-kuechen.de)



# Küchen von Künstlerhand

Dazu gehören gediegene Materialien, ergonomische Arbeitszonen und flexible Stauräume

Fortschritt für die Ewigkeit. Gehobene Küchengestaltung heißt auch, beständig voran zu gehen und niemals zu stagnieren. Die Kombination von natürlichen und künstlichen Materialien eröffnet immer neue Räume für kreative Gestaltungen. Die Küche CUCINAND'O führt am Ende zu einem Gleichgewicht der Kontraste. Man sehe die nahtlose Fortsetzung der Edelstahl-Arbeitsplatte in einen runden Beistich aus edlem Ulmenholz. Funktionalität und Eleganz endlich vereint.

Die Küchenlösung TORONTO kleidet sich in matt lackierte Oberflächen von zeitloser

Eleganz. Kombiniert mit einem (wahlweise auch beleuchteten) Griffprofil in der Kücheninsel, natürlich im selben Farbton Shell White, sowie einer Arbeitsplatte aus Naturstein entsteht ein Highlight und ein echter Hingucker. Die großzügige Hochschrankzeile überdeckt den Arbeitsbereich mit Spüle, Geschirrspüler und Mülltrennung. Seine Türen lassen sich elegant in den Korpus einschieben und somit platzsparend verschließen. Flexibel gestaltbare Pockettüren nutzen freie Raumnischen bis 270 cm. Weitere Arbeitscenter schenken auf Wunsch zusätzlichen Stauraum und helfen Ihnen

sowie Ihren Lieben, Ihre gemeinsame Küche organisiert und aufgeräumt zu halten.

### Kochen heißt Kombinieren

Die großzügige COUNTRYSTYLE 56.220/52210 überzeugt unterdessen mit ihrer einladend salbei-grünen Kochinsel sowie mit ihren elegant ausgreifenden Auszügen. Eine moderne Interpretation des klassischen Countryhaus-Stils. Die charmanten Kassettenfronten kommunizieren gefällig mit den aufgeräumten grifflosen Auszügen. Eine reduzierte und dennoch stilvolle Ästhetik. Wer träumt nicht von einem solchen Küchentraum.

Eine erschwingliche Eleganz. Das Frontprogramm LACKFRONT VELLUTO gefällt mit seinen besonderen matten Lacken. Die innovative Anti-Fingerprint-Technologie bleibt dabei stets makellos und pflegeleicht. Die angesagte Küchenoptik mit herausragender Funktionalität ist in drei stilvollen Farben erhältlich. Freuen Sie sich auf exklusive Eigenschaften zu einem attraktiven Einstiegspreis. Derlei gehobene Looks öffnen sich heute breiten Schichten der Bevölkerung und erfüllen sowohl außergewöhnlich ästhetische Ansprüche als auch alltägliche Anforderungen.





**COUNTRYSTYLE 56.220/52210**  
[www.contur-kuechen.de](http://www.contur-kuechen.de)



**LACKFRONT VELLUTO**  
[www.nolte-kuechen.com](http://www.nolte-kuechen.com)

### Schönes im Gleichgewicht

Großes Kino. Die raumgreifende POPSTAHL THYMIAN bietet eine 6,20 m lange Zeile und somit reichlich Platz für anspruchsvolles Kochen und geselliges Genießen. Die zentrale Arbeitsplatte kommt aus einem einzigen Stück Edelstahl (5 mm) und weitet sich elegant bis zur Fensterlaibung. Der durchdachte Entwurf kombiniert großzügige Arbeitsflächen mit einem klaren minimalistischen Auftritt. Zur modernen Eleganz der Edelstahl-Oberfläche kommt eine präzise Integration in die gesamte Küchenzeile. Eine optisch und funktional überzeugende Küchenlösung. Das aufgeräumte, stilvolle Ambiente zeigt zugleich eine hohe Benutzerfreundlichkeit.

Wenn, dann ultra-modern. Oma ist jetzt auch dafür. Die Küche FRAME 2 beeindruckt mit charmantem Vintage-Look ähnlich einer alten Werkstatt. Auch die Muschelgriffe und die Farbe Caneo kommen in einer authentischen „Old School“, für ein gemütliches und komfortables Ambiente. Die Kochinsel gerät zum hinreißenden Blickfang. Das abgesenkte Kochfeld weitet sich beidseitig zu großzügigen Arbeitsflächen. Ein nahtlos anschließender Küchentisch bietet Platz für 4 Personen. Die Spüle kommt mit einem extra großen Spritzschutz. Stilvolle Regale schaffen eine einladende Atmosphäre. Die besondere Innenarchitektur lässt alle Möbel- und Raumelemente harmonisch miteinander verschmelzen. Offene Grundrisse und fließende Formen schaffen einen großzügigen Kommunikationsbereich. Ein völlig neues Raum-erlebnis und eine neue Dimension im Küchen-Design: puristisch, raffiniert und sinnlich zugleich.



**POPSTAHL THYMIAN**  
[www.popstahl.de](http://www.popstahl.de)

Foto: Georg Grainer



**FRAME 2**  
[www.home-design.schmidt/de](http://www.home-design.schmidt/de)

Foto: SCHMIDT Küchen



SIEMATIC S2  
www.siematic.com

# Ab auf die Kücheninsel

Weitere Gestaltungsmöglichkeiten von jungen Klassikern bis hin zu chicen Neuerungen

Frisch eingetroffen. Hier ist die SIEMATIC S2 der nächsten Generation. Der aufgefrischte Küchenklassiker beeindruckt mit Sahara-beige und Eiche Graphit nebst Gehrungsecken und rundem Ansetztisch. Die umlaufenden Griffmulden in schwarz matt eloxiert unterstreichen den eleganten Auftritt und verleihen der außergewöhnlichen SteinDesign-Arbeitsplatte eine schwebende Leichtigkeit. Aufwändig verarbeitete Gehrungsecken an Fronten und Seitenwangen setzen luxuriöse Akzente. Passend zu einer gehobenen Qualität im gesamten Wohn- und Innen-Ausbau.

Die aparte Insel NX510 | NX870 in Ultramarin Blau zieht alle Blicke auf sich. Die Frontverlängerung lässt sie elegant auf einem unsichtbaren Sockel schweben. Stilvoll verlängert durch einen Ansetztisch auf filigranem Fuß. Die Arbeitsplatten in einem dunklen Ceramic-Marmordekor ergänzen das überaus edle Erscheinungsbild. Ein doppelstöckiger Funktions-Aufsatz beherbergt allerlei formschöne Einsätze, Steckdosen, Küchenradios, Kochbücher, Kräutertöpfe und vieles mehr. Rezepte, Utensilien und Gewürze sind so immer rasch zur Hand.

## Elegante Variante

Sie suchen eine Küche exakt nach Ihren räumlichen Gegebenheiten und persönlichen Vorlieben? Die LAIN ANTIS kommt in vielen Material- und Farbvarianten. Der ansprechende Auftritt beginnt bei einer sorgfältigen Auswahl von Materialien. Die Farbgebungen reichen von klassischen Tönen bis hin zu modernen Akzenten. Die klare geradlinige Formensprache umrahmt alle qualitativen und ästhetischen Vorzüge. Jedes Element vermag Form und Funktion harmonisch zu vereinen.

Die CONCEPT130 Crema-magnolie gefällt mit einer durchdachten Küchenzeile. Die eleganten Kassettenfronten aus ultramattem Lacklaminat zeigen kratzfeste und wunderschön beruhigte Oberflächen. Ein großzügiger Stauraum und ein verdeckter Kühlschrank ergänzen die augenfälligeren wunderhübschen Kassettenüren. Zwei elegante schmale Weinregale in Mattschwarz sowie eine schwarze Ablage und eine Linero MosaiQ Reling beherbergen edle Tropfen und dekorative Akzente. Manche der sorgsam gewählten Materialien werden später mehrfach verwendet. Nachhaltigkeit beginnt



NX510 | NX870  
www.next125.com



LAIN ANTIS  
Design: R&S Euromobil and Roberto Gobbo  
www.euromobil.com





**CONCEPT130**

ROMA Crema magnolie / PORTO Selection Azur  
[www.haecker-kuechen.com](http://www.haecker-kuechen.com)



**LINEE**

Design: Sebastian Desch  
[www.team7-home.com](http://www.team7-home.com)

bei Ihrer persönlichen Kucheneinrichtung.

**Von Gehungsecke bis Griffmulde**

Die LINEE zeigt eine außerordentliche Typen-Vielfalt und erlaubt maßgeschneiderte Küchenlösungen für die unterschiedlichsten Situationen und Bedürfnisse. Die Konfigurationsmöglichkeiten reichen von einfachen Küchenzeilen bis hin zu großzügigen Wohnküchen nebst Kochinseln. Freuen Sie sich auf vielerlei Fronten und Griffe, oder auch auf elegante Flanken aus farbigem Glas. Heilige kleine Nischen mit Rückwänden aus Holz oder Farbglas lockern Ihr Küchenbild. Und erhöhen die Wohnlichkeit in einem besonderen

Bereich, in dem Sie viel Lebenszeit verbringen werden: in Ihrer eigenen Küche.

Die ROGG-KÜCHE verbindet handwerkliche Präzision und nachhaltige Produktion zu einem modernen Meisterwerk. Eine geradlinige Formensprache umfasst die natürliche Eleganz des Massivholzes und das faszinierende Farbspiel der Glasfronten. Die harmonische Kombination aus Holz und Glas ermöglicht ein beeindruckendes Zusammenspiel von Materialien und Farben. Mit höchster Umsicht geplant und geschaffen, verkörpert jedes Element sowohl eine herausragende handwerkliche Qualität als auch eine umweltbewusste Fertigung.



**ROGG-KÜCHE**  
[www.moebel-rogg.de](http://www.moebel-rogg.de)

Anzeige

**Man sagt Küche**

...und meint den Mittelpunkt des Lebens.



Schreinerhandwerk  
 seit 1906

**BRAIG**  
 Küchen & Schreinerei

Brühlgasse 11  
 89604 Allmendingen  
 Tel.: 0 73 91 - 70 62 0  
[www.braig-kuechen.de](http://www.braig-kuechen.de)

[facebook.com/BraigKuechen](https://facebook.com/BraigKuechen)



Fotos: AMK

**BEWEGUNGSTECHNOLOGIE**  
www.blum.com



**REGALKONZEPT**  
www.nobilis.de



**VS ENVI® WATER**  
www.vauth-sagel.com



**DREHBESCHLAG**  
www.kesseboehmer.com

# Innovative Stauraumlösungen

Alles in Bewegung und dazu mit Wow-Effekt – neuer Schwung in der Küche

Ordnung führt zu Effizienz, spart Zeit und Energie – Komfort ist angenehm. Das sind die rational-funktionalen Benefits. Doch was uns innerlich bewegt, ist das Emotionale, das durch Freude, Ästhetik, Schönheit und Stil sowie alles Kreative & Spielerische ausgelöst wird. „Innovative Beschläge und Innenausstattungen für traditionelle Küchen, offen geplante Wohnküchen und andere Lebensräume führen all das sehr eindrucksvoll zusammen“, konstatiert Volker Irle, Geschäftsführer der AMK – Arbeitsgemeinschaft Die Moderne Küche e.V.

## Verschenken Sie keinen Platz!

Aus der Zulieferindustrie kommen viele Inno-

novationen, neueste Entwicklungen mit WOW-Effekt: Eben war es noch eine geschlossene Möbelfront, doch mit nur einer sanften Handbewegung offenbart sich plötzlich das komplette Innenleben dahinter, ordentlich und rutschfest verstaut in Regalen. Möglich wird diese Premium-Stauraum-Performance mithilfe eines innovativen Beschlagtyps – eines prämierten Dreh-Schwenk-Beschlags, mit dessen Hilfe sich Möbelemente bewegen und verwandeln lassen, von offen nach geschlossen und vice versa.

Wie sich nicht so leicht zugängliche Bereiche in Hoch-, Ober- und Unterschränken optimal und komfortabel nutzen lassen, demonstriert ein neues, robustes Metalltablar in

verschiedenen Designausführungen und mit einer Traglast von bis zu 20 kg. Es lässt sich sowohl leicht ausziehen als auch um 360 Grad drehen. Außerdem kann es in jedem 60 cm breiten Schrank nachgerüstet werden, z.B. im Hochschrank über dem Einbau-Backofen. Beliebte und auch sicher sind (extra)hohe Gleittüren oder Einschubtüren – in den Korpus vollversenkbar Pocketdoors –, da sie nicht im Wege stehen. Dahinter begeistern neue Regalkonzepte mit zusätzlichen Funktionen wie Designböden aus Holz, Glas und Metall, die beliebig miteinander kombiniert werden können. Beispielsweise zu einem kleinen Sommelier-Center mit Flaschenregalen, Halterungen für langstielige Weingläser

und einem Dekantierbereich. Ästhetik, Freude und Individualität bringen hochwertige Schubkästen und Auszüge in den Alltag. Man erkennt sie am zeitlos-minimalistischen Design und der markanten Linienführung. An ihren extraschmalen Zargen, exzellenten Laufeigenschaften, einer hohen Laufruhe sowie an ihrer Wandlungsfähigkeit mithilfe attraktiver Designelemente: z.B. Zargen mit Glaseinsatz, die übrigens auch eine zusätzliche gute Einsicht ins Innere des Auszugssystems ermöglichen. Ergonomische Bewegungs- und Kopffreiheit sowie leicht zugänglichen Stauraum bieten Klappen für Hänge- und Hochschränke und ihre faszinierend ausgeklügelten Beschlag-



systeme – ob für extra- oder mittelgroße Hochfaltklappen, Hochliftklappen, Hochschwenklappen oder auch kleine Hochklappen, ob mit elektrischer oder manueller Bewegungsunterstützung.

**Ausgeklügeltes Innenleben**

Trinkwasser- und Heißwassersysteme liegen ebenfalls im Trend. Auch in kleineren Küchen stellt sich inzwischen nicht mehr die Frage, wie Abfalltrennung und Wasseraufbereitung im Spülenunterschrank Platz finden sollen. Neue Mülltrennsysteme bringen beides ideal zusammen, da sie sich problemlos neben einem Kaltwasser- und/oder Kochendwasser-Reservoir installieren lassen. Auch ist genügend Platz berücksichtigt, um das Schlauch- und Kabelmanagement platzsparend und übersichtlich zu organisieren. Hinzu kommt, dass Abfalltrennsysteme von Generation zu Generation immer noch einen Tick attraktiver, hygienischer und nachhaltiger werden. Die Trendfarbe ist und bleibt Schwarz oder edles Anthrazit, die formschönen Abfallsammelbehälter aus recyceltem Kunststoff sind zudem reinigungsfreundlich konzipiert und mit ihren unterschiedlichen Volumina sowie passendem Zubehör ist es ein Leichtes, sich von den Küchenspezialisten seiner Wahl die persönlich passende

Konfiguration zusammenstellen zu lassen. Bewegung, Funktionalität, Komfort und Ergonomie bringen auch elektrische Linearantriebssysteme in die Küche. Beispielsweise im Oberschrankbereich, wenn auf Knopfdruck wie von Zauberhand gelenkt ein Regal mit Gewürzen & Kochutensilien aus dem hinteren Teil des Oberschranks herunterfährt. Eine perfekte Pull-Down-Stauraumlösung – bestehend aus einem unsichtbaren Einbau-Antrieb, einer Steuereinheit, einem Bedienelement und dazugehörigen Kabeln. AMK-Geschäftsführer Volker Irlle bringt es final auf den Punkt: „Niemand muss sich im Küchenalltag plagen. Weder mit ruckelnden und sich verklemmenden Schubladen, weil die durcheinandergerateten Gegenstände ein Öffnen erschweren. Noch mit im Wege stehenden und laut zuschlagenden Schranktüren, die zu einer unangenehmen Geräuschkulisse in Wohnküchen führen. Oder mit einem steten Belasten des Bewegungsapparats durch Bücken, Strecken, Verdrehen und Hinknien, um an die gewünschten Vorräte, Koch- und Küchenutensilien auch im hintersten Schrankwinkel zu gelangen. Dafür gibt es innovative Beschlagsysteme und eine gehörige Menge an cleveren Ideen für die persönlich bestmöglichen Stauraumlösungen.“



**EINSCHUBTÜRENSYSTEM**  
www.salice.com



**BESCHLAG**  
web.hettich.com



**SCHRANKFÄCHER**  
www.ewe.at



**SCHUBLADEN**  
www.grass.eu/de



*Nehmen Sie sich Zeit für die wichtigen Dinge,*  
**WIR KÜMMERN UNS UM IHR WÄRMEKONZEPT**

Ob Wärmepumpe, Holzpellets in Verbindung mit Solarwärme oder Raumklima mit Wärmerückgewinnung – Gemeinsam mit Ihnen stellen wir das für Sie passende Wärmekonzept zusammen.



**Banzhaf GmbH**  
Tel.: 07323/95195-0  
flamingo@banzhaf.de  
www.banzhaf.de



**ALLEGRETTO/ALLEGRO**

Design: Atelier Oï  
www.foscarini.com

# Licht- und Schattenspiele

Kreative Beleuchtungs Ideen für stimmungsvolle Atmosphären drinnen und draußen

Die Leuchten ALLEGRETTO/ALLEGRO zeigen neue Wege, um Räume zu beleuchten und zu beleben. Die harmonische Verbindung filigraner Linien erzeugt 3D-Formen sowie ein faszinierendes Spiel aus Licht und Schatten. Das aktuelle Design und die raffinierte Ausgestaltung erzeugen eine besondere Aura. Die SLICE<sup>2</sup> PI Ceiling zelebriert die Vollendung des Kreises. Die Deckenleuchte für moderne Architekturen: mit hoher Lichtleistung, reduziertem Design und maximaler Funktionalität. Die homogen leuchtende Kreisscheibe wirkt minimalistisch klar und setzt

Ihre Räume gekonnt wirkungsvoll in Szene. Die LOOP vereint die Funktion einer Leuchte mit der Ästhetik einer Skulptur. Die feinen Lichtringe interpretieren den klassischen Kronleuchter neu, und verschenken ihr Licht über Esstische und Wohnbereiche. Die stufenlos einstellbare Lichtfarbe und Lichtintensität erzeugen vitalisierende oder entspannende Atmosphären. Die G13 kommt als vielseitige Deckenleuchte für private oder öffentliche Bereiche. In Küche, Büro oder Hotellobby sorgt sie für eine funktionale Beleuchtung und setzt ästhetische

Akzente. Diverse Varianten und Größen ermöglichen viele Anwendungen und sorgen überall für eine angenehme Raumwirkung.

**Skulptur mit Struktur**

Die AMELIE gibt sich kreativ und vielseitig. Ob am Baum hängend, in der Vase stehend (zwecks sanfter Akzentuierung Ihrer Blumen), oder an der Pergola befestigt... Klare moderne Linien treffen auf weiche Übergänge. In perfekter Harmonie. Passend zu vielen Lebensstilen. Inspirieren, imponieren, illuminieren. Die

tragbare Lampe FUJI scheint japanisch angehaucht und beeindruckt mit Flexibilität. Der verstellbare Lampenschirm variiert den Lichtwinkel. Der praktische Haken ermöglicht eine schnelle Verwandlung in eine Hängeleuchte. IP44-zertifiziert für Innen- wie Außenbereiche. Aufladung per USB-Typ-C. THE PENDANT kommt mit einem Schirm aus Aluminium. Die optionale Höhenverstellung ermöglicht flexible Beleuchtungen für Wohn- und Essbereiche. Das warme, weiche Licht lässt sich blendfrei anpassen. Ob in der modernen Küche oder über dem Esstisch –



Foto: Studio Olaf Becher

**SLICE<sup>2</sup> PI**  
Design: Jean-Marc da Costa  
www.serien.com



**LOOP**  
www.schoener-wohnen.de



Foto: Morgane Le Gall

**G13**  
Design: Pierre Guariche  
www.sammode.com





**AMELIE**  
Design: Sara Moroni  
[www.zafferanoitalia.com](http://www.zafferanoitalia.com)



**FUJI**  
Design: Isaac Piñeiro  
[www.faro.es/de](http://www.faro.es/de)

**THE PENDANT**

Design: Hans J. Wegner  
[www.carlhansen.com](http://www.carlhansen.com)



die Pendelleuchte setzt elegante Akzente und sorgt für eine zauberhafte Ausleuchtung.

Die APLOMB überrascht mit einem speziellen Beton. Er taucht die ganze Hängeleuchte in eine besondere Materialität. Der präzise Lichtstrahl zeigt nach unten, und versöhnt materielle Robustheit mit eleganter Kontur.

**Leben in neuem Licht**

Die ENSŌ transzendiert die klassische Tischleuchte. Benannt nach einem Symbol der japanischen Kalligraphie, steht sie für Spontaneität und Einfachheit. Die Tisch- wie Wandversion ermöglichen einen stillen, introspektiven Dialog zwischen Betrachter und Objekt.

Die ANOOR verbindet minimalistisch klare Linien mit Lichteffekten. Die skulpturale Leuchte verströmt ihr Licht rundherum. Die vordere Linse bleibt im Schatten. Eine faszinierende kleine Sonnenfinsternis. Ideal um Räume zu personalisieren und architektonische Akzente zu setzen.

Die Musterring Stehleuchte LOOP verbindet aktuelles Design und stimmige Funktionalität. Mit einer Höhe von 200 cm und einem Durchmesser von 60 cm setzt sie imposante Akzente. Die hochwertige Verarbeitung aus Metall sowie die Schutzart IP 20 gewährleisten Sicherheit und Langlebigkeit. Die mit-

**APLOMB**

Design: Lucidi and Pevere  
[www.foscarini.com](http://www.foscarini.com)

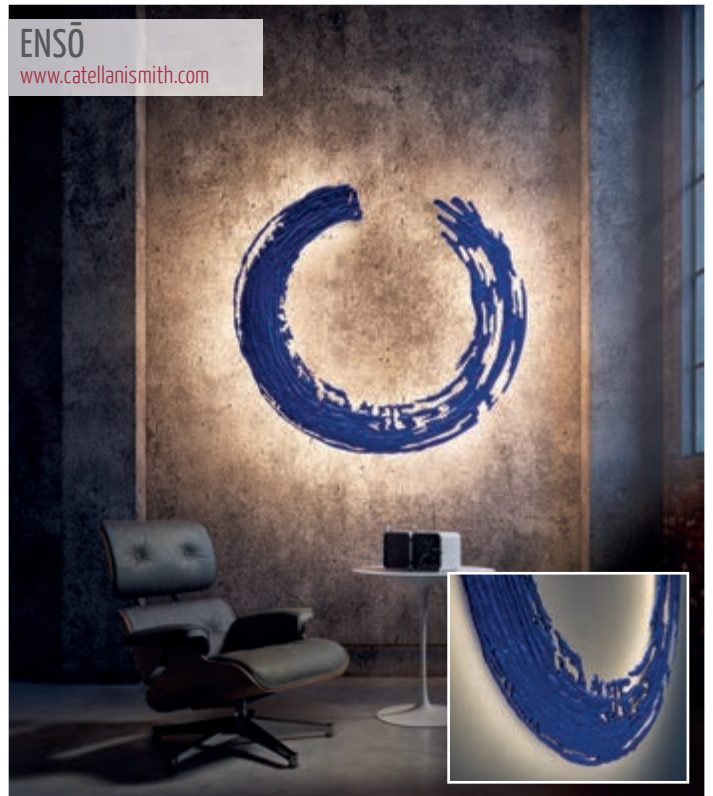


gelieferten LEDs erzeugen 3800 Lumen sowie eine Farbtemperatur von 6000 K. Das stilvoll strahlende Weiß bringt Helligkeit und Eleganz in jeden Raum.

Sie lieben intime Atmosphären? Die SIPS überzeugt auf leise Weise: mit einem zeitlos diskreten Design sowie mit einem sanften Touch-Schalter. Der lichtdichte Lampenschirm erzeugt eine direkte Beleuchtung, ohne zu blenden. Drei Lichtintensitäten schmiegen sich an Ihre persönliche Raumpfindung, drinnen wie draußen.

**ENSŌ**

[www.catellanismith.com](http://www.catellanismith.com)



**ANOOR**  
Design: Gabriele & Oscar Buratti  
[www.foscarini.com](http://www.foscarini.com)

**LOOP**

[www.musterring.com](http://www.musterring.com)



**SIPS**

Design: Christophe Mathieu  
[www.marset.com](http://www.marset.com)



Foto: Alberto Sinigaglia



**STEEVE LOU**

Design: Jean-Marie Massaud  
www.arper.com



**LOTA**  
Design: Eileen Gray  
www.classicon.com

Foto: Daniel Breidt

# Möbel für magische Momente

Wir haben die schönsten Sofas und Daybeds für Sie zusammengestellt

Entspannung und Kreativität... Geborgenheit und Verbundenheit... Das Sofa STEEVE LOU lässt Ihre Gedanken schweifen und verwandelt Räume in wärmere, offenere, einladendere Lebensbereiche. Die neue Reihe zeigt geschwungene Linien und gerundete Kanten. Freuen Sie sich auf viel Ruhe & Komfort. Das Sofa LOTA gefällt mit lackierten Flanken, und gönnt sich den Luxus der Lässigkeit. Ein gepolsterter Buchenrahmen mit Federkern sorgt für Stabilität. Die hochglanz-lackierten MDF-Seitenboxen ruhen auf schwarzen Kunststoff-Rollen. Lose Sitzkissen, gefüllt mit Naturfedern sowie lose Rücken- und Seitenkissen schenken viel Komfort. Der Bezug kommt aus Stoff oder Leder.

Das Sofa SOSPIRO verbindet zwei Komponenten mit weichen rundlichen Linien. Der Sockel aus Massivholz beherbergt weiche Kissen mit Leder- oder Stoffbezug; nebst sichtbaren Nähten. Ein harmonisches Ensemble mit schönem Sitzkomfort.

Das DAYBED eignet sich zum Sitzen wie Liegen. Ein Topper aus reinem Naturlatex vermittelt den Komfort einer erstklassigen Matratze. Der stabile Fichtenrahmen mit hochwertiger Naturpolsterung aus latexiertem Kokos, Naturlatex und Schafschurwolle bietet einen gut belüfteten ergonomischen Unterbau. Für Ihren alltäglichen Komfort.

**Schlichter Luxus**

Nachhaltig. Zeitlos. In exquisiter Qualität aus hochwertigen Rohstoffen handwerklich gefertigt. Das Sofa LOFOTEN PURE sucht den Einklang mit der Natur. Das Ganze kommt klug konstruiert und bequem wieder trennbar. Die Holzbrücke sowie die Arm- und Rückensprossen aus massivem Eichenholz setzen einen unverwüstlichen Rahmen. Das Polster ruht auf Leisten aus tragfähigem Federholz. Die Lehnen lassen sich entspannt absenken.

MONCLOUD zeigt viel Eleganz und nachhaltiges Design. Auf dem Holzgestell gewinnt das Sofa die Weiche und Leichtigkeit einer Wolke. Die aparten Falten des Stoffbezuges unterstreichen die schönen Linien der Profile. Die Rückenlehnen mit zentraler Steppung verleihen jedem Element eine tolle Ästhetik und viel Sitzkomfort.

Das stilvolle DEVON wiegt sich in Luxus, im Rhythmus Ihrer Bewegungen. Die verstellbaren Endstücke der Sitzfläche und des Rückens erinnern an intelligente Komfortlösungen. Angeschmiegt an die Magie des Moments. Die Wahl der Möbelkenner.

Das Sofasystem CAMELOT überzeugt mit ausgebauter Modularität und viel Komfort. Kombinieren Sie Bausteine und Materialien nach Ihren Wünschen, und komponieren Sie ‚Ihre‘ Wohnlandschaft. Die metallischen Gestellkomponenten und die weichen Polster Elemente zaubern eine harmonische

Balance aus formeller Strenge und behaglicher Weiche.

**Komfort komponieren**

SIWA, benannt nach einer märchenhaften Wüsten-Oase, bezirzt Sie mit sanft geschwungenen Linien und umarmenden Kurven. Ob alleine oder in Gesellschaft, ob zum Lesen, Chatten, Surfen oder Entspannen – das Modell schmiegt sich an jede Stimmung und Nutzung; und schafft eine einladende Atmosphäre für jeden Anlass.

CAROLINE zeigt gerade Linien und klare Funktionen. Die Sitztiefe lässt sich bequem verstellen, passend zu ‚Ihrem‘ Komfort. Sorgsam platzierte Nähte unterstreichen den eleganten Auftritt. Metallfüße in mehreren Tönen sowie zwei Sitzhöhen und optional verstellbare Kopfstützen schenken noch mehr Flexibilität – statisch wie stilistisch.

Der OUTLINE 3-SEATER lässt die skandinavischen Designer-Sofas der 1960er wieder aufleben. Schlichtheit und Funktionalität treffen auf eine starke Sofakontur. Die Serie wirkt nach außen schlicht und elegant. Nach innen sorgen tiefe Sitzflächen und weiche Polster für viel Komfort.

JON EDWARDS bietet vielerlei Füße, Armlehnen und Sitztiefen – und lässt sich frei zusammen stellen. Die Standfüße lassen sich optional auch höhenverstellen. Die Rückenlehnen kommen in zwei Höhen, die Bezüge fest oder abziehbar. Erlesene Accessoires setzen Ihre finalen Highlights.



**SOSPIRO**  
Design: Claudio Bellini  
www.riva1920.it/de





**DAYBED**  
[www.dormiente.com](http://www.dormiente.com)



**LOFOTEN PURE**  
Design: Roland Meyer-Brühl  
[www.bruehl.com](http://www.bruehl.com)



**DEVON**  
Design: Jan Armgardt  
[www.leolux.de](http://www.leolux.de)



**MONCLOUD**  
Design: Patricia Urquiola  
[www.cassina.com](http://www.cassina.com)



**CAMELOT**  
Design: Antonio Citterio  
[www.flexform.it](http://www.flexform.it)

**SIWA**  
Design: Altherr Désile Park  
[www.cor.de](http://www.cor.de)



**CAROLINE**  
[www.schillig.de](http://www.schillig.de)



**OUTLINE 3-SEATER**  
[www.muuto.com](http://www.muuto.com)



**JON EDWARDS**  
[ipdesign.jab.de](http://ipdesign.jab.de)

Foto: JAB Anstötz



**KREIDEFARBEN**  
www.viamaterial.de



**PROBESTREICHEN**  
www.viamaterial.de

# Neue Töne

Farbnuancen von dezent bis dekorativ erzeugen besondere räumliche Atmosphären

KREIDEFARBEN zeigen eine tolle Farbtiefe und Intensität. Die hochpigmentierten Universalfarben begnügen sich mit Bindemitteln wie verkochten Ölen und Harzen. Frei von Konservierungsstoffen. Eine natürliche Alternative zu herkömmlichen Farben.

Zum PROBESTREICHEN bestellen Sie Probestgläschen (je 60 ml zu 5 €) und testen Ihre Farbfavoriten. Die hochpigmentierten Nuancen zeigen eine natürliche Tiefe und lassen besondere Atmosphären erahnen. Warme

Töne sorgen für Gemütlichkeit. Kräftige Töne setzen Akzente. Tiefe Blautöne verströmen Mystik, helle Freundlichkeit. Harmonische Kombinationen ermöglichen stilvolle Kontraste und verwandeln schlichte Räume in lebendige Blickfänge.

Die Kollektion GRÜN MIT PISTAZIE sorgt für Lebendigkeit im ganzen Raum. Die farbliche Inspiration liegt in der Pistazie selbst: Nach außen kleidet sie sich in ein gedecktes Beige und Grau; beim Öffnen enthüllt sie ihr fri-

sches leuchtendes Grün. Eben dieses Farbspiel spiegelt sich in den bezaubernden Tönen und Zwischentönen. Das dezente Äußere und das strahlende Innenleben harmonisieren und beleben. Ideal für Räume, die eine frische natürliche Energie benötigen.

ORANGE MIT KASTANIE verströmt ein sattes warmes Gewürzorange. Perfekt als Wand- oder Möbelfarbe. Denn derlei Farbnoten beleben kleine und große Flächen, ohne aufdringlich zu wirken. Freuen Sie sich auf viel

lebendige Wärme und wohltuende Behaglichkeit.

## Mystische Raumwirkung

Das ausdrucksvolle intensive ROT MIT KIRSCHKE zieht alle Aufmerksamkeit an. Die klaren reinen Farben zeigen eine schöne Leuchtkraft und beleben Ihre Räume mit einer kräftigen Dynamik. Ideal für Akzentwände oder auch mal progressivere Möbelstücke. Kombiniert mit dezenteren Noten



**GRÜN MIT PISTAZIE**  
www.misspompadour.de



**ORANGE MIT KASTANIE**  
www.misspompadour.de



**ROT MIT KIRSCHKE**  
www.misspompadour.de





**HONIG-GOLD**  
www.caparol.de

entstehen reizvolle Kontraste. Überraschend elegant. Sie lieben Natürlichkeit und Geborgenheit? Der Farbton HONIG-GOLD erlaubt eine einladende, warme Raumgestaltung. Verströmt er doch eine angenehme Tiefe und sanfte Helligkeit. Wie Sonnenlicht, das durchs Blätterdach fällt und goldene Strahlen auf den Boden wirft.

Das tiefgründige WINE DARK scheint vom mitternächtlichen Himmel inspiriert und trägt den poetischen Namen, mit dem Homer das Meer besang. Das dunkelste Blau der Farbpalette verströmt eine mystische ja dramatische Atmosphäre in Ihren Räumen. In schattigen Bereichen wirkt es satt und intensiv, mit intimen fast geheimnisvollen Raumwirkungen. Bei schimmerndem Kerzenschein erzeugt es eine zart besinnliche und doch glamouröse Stimmung.

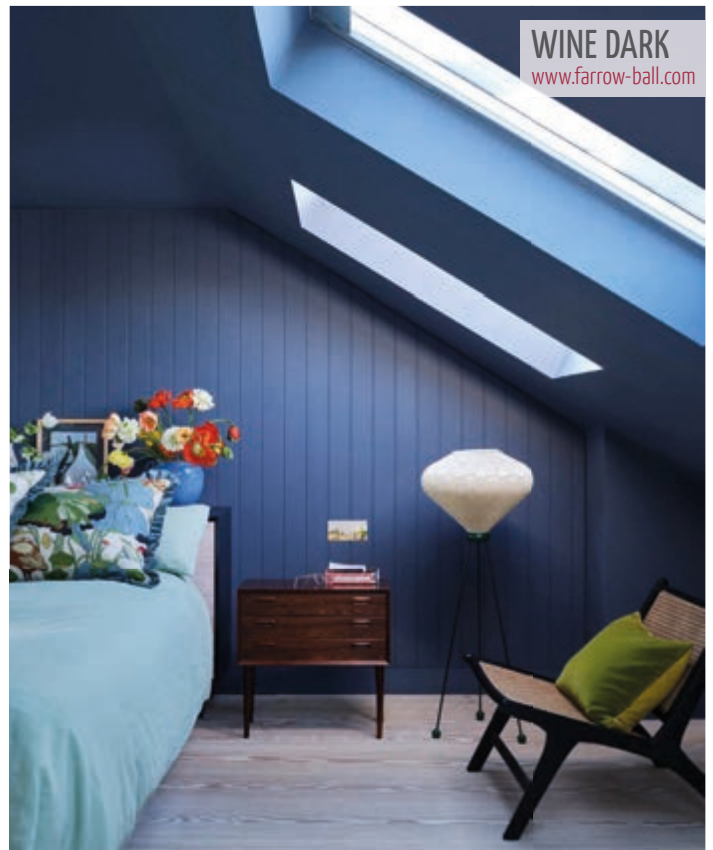
**Farbe fördert Fantasie**

Die TRENDFARBE OLIVE atmet die natürliche Schönheit eines mediterranen Olivenhaines.

Der naturnahe sanfte, erdige Grünerton vermittelt Entspannung und Harmonie. Ideal für Wohnräume und Refugien, die eine Auszeit vom hektischen Alltag ermöglichen sollen. Verbunden mit den heilsamen Kräften der Natur.

Helle WEISS/GRAU/BLAU-Töne ermöglichen eine unbeschwerte Fröhlichkeit und Freundlichkeit. Ideal für Kinderzimmer. Umgeben von sanften Tönen starten kleine Entdecker in große Abenteuer. Mond, Sterne & Rakete inspirieren vor einem solchen Hintergrund zu Phantasie Reisen. Abends verwandeln sich dieselben Farben in eine beruhigende Kulisse auf dem Weg ins Reich der Träume.

Nüchterne Funktionsräume wie Flure lieben sie. Die Farbkombination NACHTBLAU/KUPFERORANGE erzeugt einen mutigen stilvollen Kontrast. Das tiefe, ruhige Nachtblau bietet eine perfekte Bühne für das warme leuchtende Kupferorange. Eine faszinierende Dynamik. Perfekt um vernachlässigte Zonen in Szene zu setzen, ja in Blickfänge zu verwandeln.



**WINE DARK**  
www.farrow-ball.com



**TRENDFARBE OLIVE**  
www.schoener-wohnen-farbe.com



**WEISS/GRAU/BLAU**  
www.brilllux.de

Foto: Brilllux



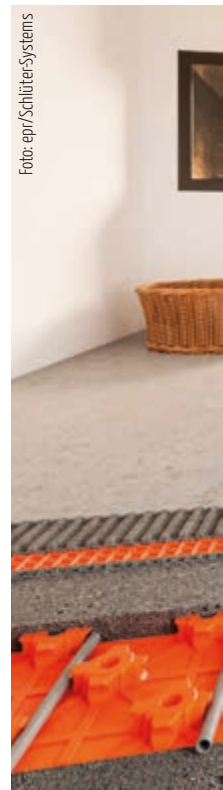
**NACHTBLAU/KUPFERORANGE**  
www.alpina-farben.de

Foto: Alpina pure farben



**RAUTHERM SPEED**  
**RAUTHERM NEO X-5 KLETTROHR**  
www.rehau.com

Foto: epr/Schlüter-Systems



# Komfortabel durch die Kälte

Flächenheizungen verströmen wohlige Wärme von Böden, Wänden, Decken

Das Flächenheizungs-System RAUTHERM SPEED wurde eigens für Ein-, Zwei- und auch Mehrfamilien-Häuser entwickelt. Freuen Sie sich auf rasche Bau-Fortschritte: in einer einzigen Woche können künftig drei statt bisher zwei Einfamilien-Häuser versorgt werden. Der erfreuliche Effizienzgewinn beruht sowohl auf der durchdachten Konstruktion als auch auf der zeitsparenden Montage. Die Kombination aus innovativer Technik, solider Qualität und verlässlicher Sicherheit schenkt Ihnen eine zukunfts-taugliche Heizungs-lösung sowohl für Ihre Sanierung als auch für Ihren Neubau. Das RAUTHERM NEO X-5 KLETTROHR wurde speziell für Flächenheizungen und -küh-

lungen entwickelt. Die innovative Fünf-Schicht-Rohrtechnologie mit integrierter Sauerstoff-Barriere meistert Drücke bis zu 8 bar. Das Rohr selbst lässt sich – dank der präzisen Klettmaterialien – rasch und sicher verlegen; auch mal unter schwierigen Bedingungen. Die werkzeug-lose 1-Mann-Verlegung in Verbindung mit 100 % grünem Strom gerät darüber hinaus besonders effizient und umweltfreundlich. Das Ganze kommt robust und auch zuverlässig. Selbst bei Minusgraden bis -10°C. Die richtige Wahl insbesondere für alle winterlichen Baustellen.

Das Modell RAUTHERM NEO X-5 überzeugt all-gemein durch seine branchenbekannte Zu-

verlässigkeit und Sicherheit. Das robuste Rohr kommt gleichfalls mit Fünf-Schicht-Technologie nebst Sauerstoff-Barriere und lässt sich bis 8 bar belasten. Seine Vielseitigkeit prädestiniert es für Ihren Neubau wie auch für Ihre Renovierung. Bei Trockensystemen hemmt es zudem die in Hausgemein-schaften üblichen, alltäglichen Geräusche; ein spürbarer Zusatznutzen für Ihren Wohn-komfort. Die flexible einfache Handhabung erleichtert vielerlei Bauvorhaben und bürgt überall für höchste Qualität.

## Flache Heizkörper schenken Raum

Viele Böden lassen sich nicht als Heizfläche nutzen; aus mancherlei Gründen. Speziell Altbauten bergen mitunter bauliche Hinder-nisse wie etwa vorhandene Bodenbeläge; oder auch sonstige technische Einschrän-kungen, die die Verlegung einer herkömm-lichen Fußboden-Heizung erschweren oder verunmöglichen können. Wie wäre es an dieser Stelle mit einer deckenhängenden Flä-chenheizung? Das innovative NASSSYSTEM KD-8N bietet eine bemerkenswerte Alterna-tive zur klassischen Fußboden-Heizung. Die flexiblen effizienten Deckenheizungen ver-teilen ihre wohlige Wärme von oben nach unten und beheizen so Ihren gesamten Raum. Die warme Luft zirkuliert gleichmäßig, ohne lokale Überhitzungen oder Kältezonen.

Freuen Sie sich auf ein behagliches Raum-klima zu allen Jahreszeiten.

Super flach und extra effizient. Die BEKOTEC-THERM begnügt sich mit 8 mm Estrich-Über-deckung; das ist wesentlich weniger als der Überdeckungs-Bedarf von konventionellen Fußboden-Heizungen. Sie sparen bis zu 80 kg Estrich pro Quadratmeter. Sie erleichtern Ihren Bauprozess. Sie verkürzen Ihre Bau-zeit. Perfekt sowohl für Neubauten als auch für Sanierungen und Modernisierungen. Auf-grund der flachen Bauweise muss zudem weniger Estrich trocknen; zusammen mit einer Entkopplungsmatte kann das zeit- und energieaufwändige Belegreif-Heizen kom-plett entfallen. Ihr Einzug ins Eigenheim rückt um Wochen näher. Eine schöne Bot-schaft für alle Bauherren.

## Wie Luxus, nur leiser

Das rundum durchdachte X-NET C16 System wurde speziell für Nassestriche (wie etwa Fließestrüche) entwickelt. Die extrem schnelle und unkomplizierte Verarbeitung passt perfekt zu allen Bauprojekten mit engen Zeitplänen. Die robuste Bauweise eignet sich auch für anspruchsvolle bis problematische Untergründe. Die Flexibilität des Gesamtsystems ermöglicht Ihnen auch bei vorhandenen Mineralwoll-Dämmungen oder Roh-Fußböden eine effiziente und



**RAUTHERM NEO X-5**  
www.rehau.com

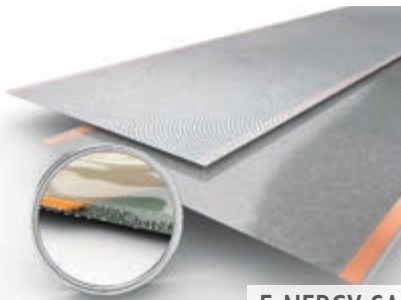




**BEKOTEC-THERM**  
eu.schluter.com

langlebige Fußboden-Heizung. Die herrlich gleichmäßige Wärmeverteilung sorgt für ein angenehmes Raumklima. Sie träumen von noch mehr Wohnkomfort? Das hochmoderne elektrische Heizsystem E-ENERGY CARBON eröffnet eine breite Palette von Einsatzmöglichkeiten. Angefangen vom Bautenschutz über die Mauerentfeuchtung

bis hin zur Zusatzheizung für Bad & Dusche. Das platzsparende Design und die einfache Installation machen diese Variante besonders attraktiv für moderne Wohnkonzepte. Ermöglicht sie doch energieeffiziente und komfortable Heizlösungen für die verschiedensten baulichen Gegebenheiten und auch persönlichen Wünsche. Eine wertvolle Ergänzung sowohl im Neubau als auch in der Sanierung. Ideal auch als vollwertiges Heizsystem in Niedrigenergie-Häusern. Oder zur Sanierung einzelner Räume.



**E-ENERGY CARBON**  
www.mfh-systems.com



**NASSYSTEM KD-8N**  
www.joco.de

Foto: epr/1000



**X-NET® C16**  
www.kermi.com

**DAS OFENZENTRUM Senden**  
Ihr Experte für Öfen und Kamine

Unschlagbar  
in Preis  
und Leistung

**Große Ausstellung mit über 100 Öfen**  
**über 600 m² Fläche**  
**unglaubliche Angebote**  
**Professionelle Fachberatung**

Vereinbaren Sie Ihren Beratungstermin  
unter: Telefon: 07307 / 8007-0

**DAS OFENZENTRUM Senden**  
Germanenstraße 12, 89250 Senden  
www.das-ofenzentrum.de

Anzeige





Foto: AdK/www.kachelofenwelt.de/Gutbrod



Foto: AdK/www.kachelofenwelt.de/Sommerhuber



Foto: AdK/www.kachelofenwelt.de/Ganz

# Sauberer heizen mit Holz

Freie Wahl für nachhaltige Zukunftswärme: Beratung durch Ofen- und Luftheizungsbauer

Immer mehr Verbraucher beschäftigt die Frage, wie sie zukunftssicher heizen können und was beim Thema Heizen mit Holz weiterhin erlaubt ist. Fakt ist: Es gibt kein Verbot von Holzfeuerstätten im neuen Heizungsgesetz (GEG). Wer mit einer zeitgemäßen Einzelraumfeuerstätte heizt, kann – unabhängig vom GEG – die Wärme ohne Sorge weiter genießen, wenn das Gerät die geltenden Emissionsvorschriften erfüllt.

Bereits seit März 2010 ist die 1. Stufe und seit 2015 die verschärfte 2. Stufe der Bundesimmissionschutzverordnung (1. BImSchV) in Kraft – zum Schutz der Umwelt und zur

Verbesserung der Luftqualität. Einzelraumfeuerstätten, die nach dem 21. März 2010 bzw. nach dem 31.12.2014 eingebaut und in Betrieb genommen wurden, erfüllen bereits die dort vorgegebenen Grenzwerte und sind zugelassen. Auch für neu errichtete Anlagen in Neubauten sind die geltenden Abgas-Grenzwerte von 0,04 g/m<sup>3</sup> Staub und 1,25 g/m<sup>3</sup> Kohlenmonoxid kein Problem.

**Austausch-/Nachrüstfrist endet 31.12.2024**

Auch ältere Einzelraumfeuerungsanlagen, wie Öfen, Kamine und Kaminöfen, die zwi-

schen 1. Januar 1995 und 21. März 2010 gebaut oder in Betrieb genommen wurden, müssen den BImSchV-Anforderungen bis zum 31.12.2024 entsprechen. Das Typenschild verrät das Alter der Feuerstätte. Erfüllt sie die Grenzwerte von 0,15 g/m<sup>3</sup> Staub und 4 g/m<sup>3</sup> Kohlenmonoxid und den vorgeschriebenen Mindestwirkungsgrad, darf sie weiter betrieben werden. Kann dieser Nachweis bis Ende 2024 nicht erbracht werden, muss das Gerät entweder stillgelegt werden oder ist mit einer Einrichtung zur Reduzierung der Staubemissionen nach dem Stand der Technik nachzurüsten.

## Prüfung und Bescheinigung

In regelmäßigen Abständen führt der bevollmächtigte Bezirksschornsteinfeger eine Feuerstättenschau durch, informiert die Betreiber und weist sie auf Stilllegungsfristen hin. Für die Einhaltung der Grenzwerte reicht meist der Nachweis des Herstellers, entsprechende Angaben sind in den Geräteunterlagen enthalten. Ist das Typenschild auf dem Gerät nicht mehr vorhanden, hilft eine Bescheinigung des Herstellers, dass das Ofenmodell die Schadstoffgrenzen einhält. Die Werte des jeweiligen Ofenmodells



Foto: AdK/www.kachelofenwelt.de/gutbrod



Foto: AdK/www.kachelofenwelt.de/Sommerhuber



Foto: AdK/www.kachelofenwelt.de/Gaminschmid



findet man z.B. in der Datenbank des Industrieverbands Haus-, Heiz und Küchentechnik (HKI) [www.cert.hki-online.de/de/geraete/hersteller-liste](http://www.cert.hki-online.de/de/geraete/hersteller-liste).

### Ausnahmen und Bestandsschutz für ältere Geräte

In bestimmten Fällen haben Feuerstätten, welche die BImSchV-Vorgaben nicht erfüllen, Bestandsschutz. Dazu gehören zum Beispiel Grundöfen, die handwerklich errichtet wurden, ebenso offene Kamine, die allerdings nur gelegentlich genutzt werden dürfen. Ausgenommen sind auch Einzelraumfeuerungsanlagen, die bereits vor 1950 errichtet oder hergestellt wurden.

### Nach der Heizperiode: frühzeitig Fachmann einschalten

Bei allen Fragen zum Thema Nachrüstung, Stilllegung oder Austausch ist der Ofen- und Luftheizungsbauer der richtige Ansprechpartner. Er berät, ob und welche Nachrüstung lohnt, oder ob ein neues, emissionsärmeres Gerät mit höherem Wirkungsgrad und geringerem Brennstoffverbrauch sinnvoller und kostengünstiger wäre. Der beste Zeitpunkt für die Umrüstung oder einen Austausch der Feuerstätte ist direkt nach der aktuellen Heizperiode. Es ist ratsam, sich frühzeitig einen Termin beim Fachmann zu sichern, damit im nächsten Winter eine zukunftssichere Holzfeuerstätte Wärme spendet. Adressen von Ofenbauern in der Nähe gibt es auf [www.kachelofenwelt.de](http://www.kachelofenwelt.de).

Foto: AdK/www.kachelofenwelt.de/Sommerhuber







SPA  
www.engerskeramik.de

Foto: Deutsche Fliese / Engers



SPARKS  
www.villeroy-boch-tiles.com

Foto: Deutsche Fliese / Villeroy & Boch Fliesen

# Das sind die Fliesentrends

Erlaubt ist, was gefällt – Fliesendesign mit verschiedensten Oberflächen und Stilrichtungen

Mit zeitlos schönen Dekoren und haptisch ansprechenden Oberflächentexturen machen Feinsteinzeug-Bodenfliesen im wahren Sinne des Wortes „Boden gut“. Dabei bietet die stilistische Vielfalt der aktuellen Kollektionen ein passendes Design für unterschiedlichste Wohninterieurs und Stilwelten. Ob cleaner Estrichlook, opulente Marmorinterpretation oder verblüffend authentischer „Eichen-Look“: Als natürlich verträgliches Baumaterial und besonders energieeffizienter Belag auf der Fußbodenheizung sind Bodenfliesen eine gute Wahl für alle, die auf langlebige, ökologisch verträgliche Wohn- und Baumaterialien setzen.

## Design-Stein & Terrazzo-Look

Natursteine wie Travertin, Basalt oder Schiefer sind Klassiker des gehobenen Wohn-Designs und finden sich als keramische Nachbildung bei vielen Fliesenherstellern im Standardsortiment. Zwischenzeitlich entwickeln Fliesendesigner aber auch eigene „Stein“-Optiken, die zum Beispiel charakteristische Maserungen oder Einschlüsse verschiedener Natursteine kombinieren – oder aber in Farbstellungen erhältlich sind, die der Steinbruch nicht hergibt. Absolut im Trend liegen „grobkörnige“ Strukturen, die trotz ihrer Ausdruckskraft auf der Fläche ein homogenes Gesamtbild und einen hochwertigen Flächeneffekt erzielen. In diesem Sinne

bleiben auch Steinanmutungen gefragt, die an klassische Terrazzo-Böden erinnern.

## Betonoberflächen & XXL-Formate: Estrichlook für Komfortliebhaber

Feinsteinzeug in Zement- oder Betonanmutung gehört seit Jahren zu den beliebtesten Varianten des Fliesendesigns. Neben Oberflächeneffekten wie unregelmäßigen Farbverläufen oder Used-Spuren gibt es Betonoptik-Fliesen heute mit imposanten Kantenlängen von 80 x 80 cm bis zu 120 x 120 cm oder dem Rechteckformat 60 x 120 cm. Durch den geringen Fuganteil entfalten XXL-Fliesen eine besonders überzeugende Estrich-Anmutung. Zugleich lässt der homogene Flächeneffekt Räume großzügiger wirken. Besonders „nahtlos“ wirkt der Boden, wenn rektifizierte Fliesen mit schmaler Fuge verlegt sowie Ton-in-Ton zur Fliesenfarbe verfugt werden. Anders als beim echten Estrichboden, der als glatte Fläche dem Auge keinen Halt bietet und kahl und nüchtern wirken kann, entfaltet das dezente Raster der Betonoptik-Fliesen eine strukturierende Wirkung auf der Bodenfläche, die sich auch auf die Wahrnehmung der Raumproportionen positiv auswirken kann. Ein weiteres Plus des keramischen „Estrich“-Looks: Die dicht gebrannte Fliesenoberfläche bietet auf Dauer einem hohen Nutzungskomfort, da sie leicht zu reinigen ist, keine Risse bekommt

und auch ohne Imprägnierung keine Flecken zu befürchten sind.

## Neuer Liebling am Boden: Marmor

Der „Star“ unter den Natursteinrepliken bekommt eine gesonderte Erwähnung: Nicht nur für die klassische Badgestaltung, sondern auch auf der großen Fläche erobern Marmorinterpretationen derzeit die Herzen von Interior-Designern. Auch Bauherren, die eine besondere, repräsentative und dennoch zeitlose Bodengestaltung realisieren wollen, können sich für Feinsteinzeug in Marmoroptik begeistern. Der „bequeme“ Nebeneffekt: Keramischer Marmor ist durch und durch abriebbeständig, benötigt keine Imprägnierung und lässt sich unkompliziert

mit gängigen Reinigungsmitteln säubern. Mit lebendigen Maserungen sowie unregelmäßigen Farbverläufen sehen die heutigen Marmor-Fliesen den Vorbildern aus dem Steinbruch zum Verwechseln ähnlich. Matte Oberflächen harmonieren dabei übrigens auch perfekt mit modernen oder puristischen Interieurs; anpolierte oder glänzende Oberflächen wirken eher elegant und kühl.

## „Imperfect“-Look, Retro-Charme und Zementfliesen-Muster

Historische Muster, Used- und „Handbearbeitet“-Effekte sowie die dekorativen Muster marokkanischer Zementfliesen zählen zu den Lieblingen des Fliesendesigns. In diesem Bereich werden Bauherren fündig, die Lust



XXL GROSSFORMAT  
www.panariagroup.de/grohn

Foto: Deutsche Fliese / Grohn





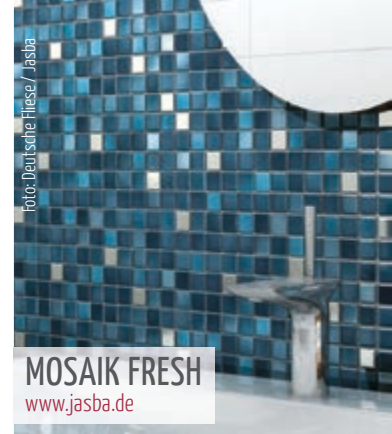
**NEXOS 20**  
www.gepadi.de

Foto: Deutsche Fliese / Gepadi



**MANDO**  
www.agrob-buchthal.de

Foto: Deutsche Fliese / Agrob Buchthal



**MOSAIK FRESH**  
www.jasba.de

Foto: Deutsche Fliese / Jasba



**PATTERN VOLA**  
www.jasba.de

Foto: Deutsche Fliese / Jasba

auf individuell und kreativ gestaltete Flächen haben – sei es der Flur, die Küche oder der Wintergarten. Im Falle der „echten“ Zementfliesen sollten Bauherren allerdings wissen, dass deren Oberflächen offenporig sind und deshalb in regelmäßigen Abständen imprägniert oder gar abgeschliffen und neu versiegelt werden müssen. Eine pflegeleichte, optisch überzeugende Alternative ist Feinsteinzeug im Zementfliesen-Look, das im Sortiment deutscher Markenhersteller in verschiedensten Dekoren zu finden ist. Extravagantes Flair bringen Fliesen in Hexagon-Format ins Zuhause; wer es dezent mag, wählt ein Hexagon-Dekor in neutraler Farbe; Mutige greifen zu kräftigen Tönen wie blau, grün, ockergelb oder terrakottarot.

### Wow-Effekt: Flower-Power trifft Großstadt-Dschungel

Palmwedel, Monstera-Blätter oder eine imposante Blütenpracht zieren zahlreiche Dekorfliesen – und zählen zu den neuen Favoriten bei allen, die aufsehenerregende Akzente setzen wollen. Das Farbspektrum dominieren dementsprechend aktuell Grüntöne aller Schattierungen – wobei das Fliesendesign noch stärker als in den Vorjahren auf Farbe setzt. Mit großformatigen Vollformatdekoren, zum Beispiel in 40 x 120 cm, lassen sich imposante „Statement“-Wände verwirklichen. Alternativ zu floralen Motiven stehen weiterhin farbenfrohe Fantasie-

muster oder grafische Dekore zur Auswahl. Wer sich vor großflächig eingesetzten kräftigen Farben oder aufsehenerregenden Hinguckern fürchtet, kann mit einzelnen Dekorfliesen Funktionsbereiche wie den Waschtisch- oder Duschbereich oder aber auch Wandnischen akzentuieren. Alternativ stehen weiterhin dreidimensionale Dekore, teils mit deutlicher Relief-Ausprägung zur Verfügung, die auf der großen Fläche skulpturale Wirkung entfalten können.

### Zurück in die Zukunft: Kleinformat & Retro-Optiken

Auch die Badfliesenkollektionen spielen mit Glasureffekten, „handgefertigter“ Note oder rustikalen, unregelmäßigen Kanten. Liebhaber von besonderen Verlegemustern finden eine reiche Auswahl verschiedener Mini- oder Midi-Formate – insbesondere im Riegel-Format. Auch der Fliesenklassiker schlechthin, das Mosaik, erobert wieder mehr Fläche an der Wand. Mit Mini- und Kleinformaten lassen sich unterschiedlichste Anordnungen und Muster realisieren. In Kombination mit größeren Formaten lassen sich Kleinformaten als effektvolle Hingucker einzelner Flächen einsetzen. Wie wäre es beispielsweise mit einer dunkelgrünen Wand in Fischgrät-Verlegung? Damit bildet der Retro-Look den dekorativen Gegentrend zum fugenlosen, ultracleanen Baddesign, das zuweilen Gefahr läuft, wenig wohnlich zu wirken.



**PURIST**  
www.stroeher.de

Foto: Deutsche Fliese / Ströhler



**HOLZOPTIK**  
www.panariagroup.de/steuler-fliesen

Foto: Deutsche Fliese / Steuler



**MARBLE ARCH**  
www.villeroy-boch-tiles.com

Foto: Deutsche Fliese / Villeroy & Boch Fliesen



Der kostenlose Haustüren-Konfigurator: Durch die Möglichkeit der Visualisierung mit einem Bild vom eigenen Haus lässt sich leicht ermitteln, welches Modell am besten mit Fassade und Eingangsbereich harmoniert.

**HAUSTÜREN-KONFIGURATOR**  
<https://kneer-sued.tueren-designer.com>



Foto: Kneer-Südfenster

**WUNSCH-HAUSTÜRE**  
[www.kneer-suedfenster.de](http://www.kneer-suedfenster.de)

# Haustüren mit Handschrift

Die schönsten Modelle vereinen Eleganz und Sicherheit – und spiegeln Ihren Lebensstil

Der HAUSTÜREN-KONFIGURATOR komponiert eine Haustür nach Ihren Vorstellungen und veranschaulicht sie direkt an Ihrem Bildschirm. Die Wahlmöglichkeiten reichen vom Material über den Türtyp bis zur Griffvariante. Zu den ästhetischen Aspekten treten Einbruchschutz und Wärmedämmung. Ihre selbstkomponierte Haustür soll funktional wie formal überzeugen.

Ihre WUNSCH-HAUSTÜRE ist mehr als ein Eingang. Sie prägt das Antlitz Ihres Heimes und spiegelt die Persönlichkeiten seiner Bewohner. Ob rustikal, klassisch oder modern: Ihre Haustür kommt auf Wunsch mit Seitenteilen oder Oberlichtern; passend zur Architektur Ihres Eingangsbereiches.

Die Eingangstür ist die Visitenkarte Ihres Hauses. Idealerweise harmoniert sie mit Ihrer Architektur und den vorhandenen Designelementen. Eine KUNSTSTOFF-HAUSTÜRE erfüllt höchste Ansprüche an die Wärmedämmung und auch an die Energieeffizienz. Wählen Sie gezielt unter verschiedensten Türtypen; etwa zur Abstimmung auf Ihr Fenstersystem.

## Kreative Klassik

Die Haustür ermöglicht den Zugang zu Ihrem Heim. Und sie prägt den ersten Eindruck von Ihrem Eingangsbereich, und damit von Ihren gesamten Lebensumständen. Eine KUNSTSTOFF-HAUSTÜRE bietet zahlreiche zeitlose

Designlösungen sowie ein Höchstmaß an Sicherheit, Wärmedämmung, Dichtigkeit und Langlebigkeit. Freuen Sie sich auf eine Gestaltung ohne Grenzen. Zumal wenn Sie von einer großformatigen Jumbo-Tür träumen. Die ALU-HAUSTÜR THERMOSAFE verbindet Sicherheit mit modernem Design und durchdachter Funktionalität. Das erhöhte Schutzniveau schenkt Ihnen ein Gefühl der Geborgenheit. Ihre Gestaltungsmöglichkeiten reichen von großflächigen Verglasungen für ausreichend Tageslicht bis hin zu smarten Bedienfunktionen für zusätzlichen Komfort. Die vielfältigen Farbvarianten ermöglichen eine nuancierte Abstimmung auf den Stil Ihres Hauses.

## Magische Moderne

Die Haustür ART DECOR-LINE kleidet sich in einzigartiges Altholz und schmückt Ihr Heim mit eindrucksvollen, natürlichen Maserungen. Tiefe, zugleich schwarze Nuten ergeben spannende Kontraste und verleihen Ihrem Eingangsbereich den eigentümlichen Charme vergangener Zeiten.

Die MODERNE HAUSTÜRE aus Holz übernimmt eine bestimmte Funktion und setzt dazu ein stilvolles Statement. Exzellente Wärmedämmung fördert gesundes Wohnklima. Innovative Techniken und aktuelle Designs machen Haustüren heute zu Blickfängern, auch in modernen architektonischen Umgebungen.



**KUNSTSTOFF-HAUSTÜRE**  
[www.aluplast.net](http://www.aluplast.net)



**KUNSTSTOFF-HAUSTÜRE**  
[www.schueco.com](http://www.schueco.com)

Foto: Schüco International KG





Foto: Hörmann

**ALU-HAUSTÜR THERMOSAFE**  
www.hoermann.de



Foto: epr/Rodenberg

**ART DECOR-LINE**  
www.rodenberg.ag



**MODERNE HAUSTÜRE**  
www.rubner.com

**RUKU**  
TORE + TÜREN

**Charakter zeigen**



Machen Sie mehr aus Ihrem Haus: mit individuellem Design und Qualität made in Germany. Besuchen Sie unsere Ausstellung in Illertissen. Dietenheimer Str. 43, 89257 Illertissen Telefon 07303/1730

[www.ruku.info](http://www.ruku.info)



KIPPTORE



SEKTIONALTORE



HOFTORE



**Gugelfuss**  
Fenster Türen Fassaden



## DIE TÜR ZU MEINEM HAUS

Das Angebot an Haustüren ist überwältigend. Kaum eine Form und Farbe, die es nicht gibt. Eingang, Gestaltungselement, Visitenkarte und sicherer Schutz. Haustüren übernehmen eine Vielzahl an Aufgaben. Wir haben genau die Richtige für Ihr Zuhause.

**GUGELFUSS GmbH** | Glockeraustraße 18-20 | 89275 Elchingen  
Telefon 07308 815-0 | [www.gugelfuss.de](http://www.gugelfuss.de)



**SOLARCARPORT**

[www.solarcarporte.de](http://www.solarcarporte.de)



Foto: DJD/www.solarcarporte.de



**GARAGE 3x6 ALS REIHENGARAGE**

[www.steidle-garagen.de](http://www.steidle-garagen.de)



Foto: epr/zapf GmbH

**GROSSRAUMGARAGE**

[www.zapf-garagen.de](http://www.zapf-garagen.de)

# Einparken leicht gemacht

Carports und Garagen bieten Schutz und liefern kostenlosen Sonnenstrom

Der SOLARCARPORT verbindet Fahrzeugschutz und Energiegewinnung. Das Multitalent schützt Ihr Fahrzeug vor den Unbilden der Witterung. Und Sie gewinnen jährlich bis zu 150 kWh pro qm Dachfläche. Auf Wunsch mit Stromspeicher. Überschüssiger Strom wandert ins Netz und wird für 20 Jahre vergütet. Die 19 % MwSt. auf Ihre Photovoltaik-Anlage nebst Stromspeicher und Montage entfallen. 0 % statt 19 %: Ein gutes Geschäft!

Die bewährte kostengünstige GARAGE 3x6 ALS REIHENGARAGE bietet Ihrem Fahrzeug (plus Zubehör) genügend Raum und ein si-

cheres Zuhause. Sie findet fast überall Platz, ob als Einzel-, Doppel-, Reihen-Garage oder Raumzelle. Zusatzausstattungen erlauben individuelle Gestaltungen.

Gigantisch. Eine GROSSRAUMGARAGE ist ein doppeltes Raumwunder. Türen, Fenster und individuelle Innenausstattungen krönen sie zum ‚Wohnzimmer‘ Ihrer Gefährte. Die üppige Einfahrtsbreite und das durchgehende Sektionaltor wirken überaus komfortabel. Letzteres lässt sich per elektrischem Torantrieb öffnen und schließen. Breiten von 5,00 bis 7,00 m. Längen von 5,99 bis 9,00 m. Höhen von 2,68 bis 2,89 m.

**Einzel, Doppel, Reihe**

Sie benötigen eine Garage, aber ein Standard bietet nicht genug Platz? GROSSRAUMGARAGEN gibt es in unterschiedlichen Breiten, Längen und Höhen; je als Einzel-, Doppel- oder Reihen-Garage; und immer passend zu Ihrem Bedarf. Hinzu kommen reichhaltige Zusatz-Ausstattungen und Kombinationsmöglichkeiten. Sowie Extras wie Erd-Anschüttungen oder -Überschüttungen. Die typische GROSSRAUMGARAGE mit einem Tor kommt ohne trennende Stütze. Das Einfahren gelingt auch mit geräumigen Fahrzeugen

höchst komfortabel. Die mittige Abstützung entfällt, da für eine sichere Statik lediglich das Dach verstärkt werden muss (je nach Garagenkorpus). Konstruktiv gelingt derlei bis zu einer Breite von 7 m. Auf Wunsch lässt sich auch ein krönendes Satteldach aufsetzen oder eine Dachbegrünung anlegen. Ein innovativer SOLAR-CARPORT ist immer eine überlegenswerte Alternative. Sie schützen Ihr Fahrzeug und erzeugen nebenbei grünen Sonnenstrom. Und Sie verkleinern Ihren CO<sub>2</sub>-Fußabdruck. Die äußere Gestaltung folgt Ihren persönlichen Bedürfnissen und Vorstellungen. Genießen Sie den doppel-



**GROSSRAUMGARAGE**

[www.steidle-garagen.de](http://www.steidle-garagen.de)



**GROSSRAUMGARAGE**

[www.ott-garagen.de](http://www.ott-garagen.de)





**SOLAR-CARPORT**  
www.sunparadise.com

Foto: epv/Sunparadise



**CARPORT SERIE IV**  
www.voeroka.de

ten Park-Komfort sowie die doppelte Ästhetik ohne störende Pfosten. Überlegen Sie auch eine ideale Neigung: für eine optimale Sonnen-Ausbeute und effektive Schneelast-Abtragung.

**Parken ist ein Bürgerrecht**

Die CARPORT SERIE IV kommt ganz klassisch einher. Die Materialien Aluminium und Polycarbonat sind langlebig und wartungsfrei. Die glasklare Wände verströmen Leichtigkeit und befreien Ihre Sichtachsen durch den Garten oder auf das Haus. Den Standard gibt es auch mit maßlichen Anpassungen an

Ihre ganz speziellen, örtlichen Bedürfnisse. Bebauung kennt Grenzen. Mancher Bebauungsplan erlaubt lediglich eine EINZELGARAGE und einen weiteren Stellplatz. Andere Bauherren wollen den gebotenen Raum bewusst mit nur einer Garage bebauen, etwa weil eine Doppelgarage schlicht keinen Platz findet. Eine herkömmliche Fertiggerage aus massivem Stahlbeton bleibt immer eine gute Wahl. Je nach Größe und Ausstattung bietet sie viel Raum für Ihr Fahrzeug wie auch für Fahrräder, Rasenmäher und Gartenmöbel. Eine sichere Investition, mit maximalem Nutzwert auf kleinem Raum.



**EINZELGARAGE**  
www.ott-garagen.de

## Sanierung von Feuchtigkeitsschäden

**Schimmelpilzsanierung**

**Bauwerksabdichtung**

Wir sind Ihr Spezialist für Bau- und Sanierungsvorhaben sowie Werterhaltung von Gebäuden. Qualität, Zuverlässigkeit und Kundenzufriedenheit stehen bei uns an erster Stelle.

- Beratung und Analyse
- Sanierung durch Fachbetrieb mit TÜV/Getifix-Kennzertifizierung

- Schimmelpilzsanierung
- Wärmedämmung
- Balkoninstandsetzung
- Bauwerksabdichtung

---

Gayer Stuck • Dossenberger Str. 7, 89561 Dischingen • Fon 073 27 / 68 54  
Fax 073 27 / 68 53 • www.getifix.de/gayer • info@gayer-stuck.de

## Wintergarten oder Terrasse? BEIDES!

GESCHLOSSEN – WÄRME zum NULL-TARIF bei Sonneneinstrahlung

Stand: B4.320

HEIM+HANDWERK

## FÜR POOL & TERRASSE

*60 Jahre gut bedacht*

T 0 72 62 - 80 87  
info@voeroka.de





**HOFTOR**  
www.ruku.info



# Schmuckstücke vor dem Haus

Moderne Hof- und Garagentore für die Sicherheit und Optik Ihrer Liegenschaft

HOFTORe sind hochwertige und anspruchsvolle Produkte. Dazu gehört jahrzehntelange Erfahrung mit Materialien für den Außenbereich. Ein stählerner Rahmen sorgt für Stabilität, eine robuste Feuerverzinkung für den Schutz der Oberflächen, eine exzellente Technik für die bequeme tägliche Handhabung. Eine aufwendige Lackierung in diversen RAL- und Eisenglimmer-Tönen schenkt Ihrem Hoftor eine besondere Note.

## Rollen, Kippen, Heben

Ein SCHWINGTOR/KIPPTOR mit Stahlrahmen schwenkt beim Öffnen nach außen, gelenkt von Hebelarmen mit Federn. Beachten Sie das Ausscheren schon bei der Planung. Im geöffneten Zustand „parkt“ Ihr Garagentor

also waagrecht unter der Garagendecke. Schmucke HOFSCHIEBETORe sichern und krönen Ihre Zufahrt zum Grundstück. In vielerlei Verkleidungen: ob modern oder klassisch, Holz oder Metall, durchsichtig oder blickdicht. Hochwertige Komponenten, professionelle Fertigung und solide Montage durch geschultes Fachpersonal sorgen für ein elegantes Erscheinungsbild Ihres Anwesens. Sie suchen ein modernes, komfortables, sichereres und vielseitiges Garagentor? Ein SEKTIONALTOR ist immer eine Alternative zum herkömmlichen Schwingtor. Die senkrechte Öffnung spart Platz; denn die beweglichen Querleisten („Sektionen“) verlaufen nach oben, entlang von seitlichen senkrechten Schienen. Der Platz vor und in der Garage

bleibt nutzbar bis auf den letzten Zentimeter. Ihr Fahrzeug (oder ein Zweitwagen oder ein Besucherauto) parkt auch mal vor der Garage, ohne deren Öffnung oder Schließung zu behindern.

## Außentore erhalten Werte

Smarte Anwendungen lassen sich immer einfacher einbinden und erreichen immer neue Bereiche des täglichen Lebens. Die Vernetzung und Automatisierung von Geräten und Funktionen erhöhen auch den Komfort rund um Haus und Hof, von der Beleuchtung bis zur Heizung. Eine SMARTE TORSTEUERUNG

per Homematic-IP- und Delta-Dore-System macht somit auch Ihr Garagen-Sektionaltor „smart“. Das ermöglicht Ihnen eine bequeme Überwachung und Bedienung. Auch von unterwegs.

Sie sind Bauherr oder Modernisierer und träumen von einem einheitlichen Gesamtbild Ihrer Liegenschaft? Dann sorgen Sie für Harmonie zwischen SEKTIONALTOR und Haustür. Die Tore kommen in fünf neuen Duragrain-Dekoren, abgestimmt auf die Decoral Dekore der ThermoSafe Aluminium-Haustüren. Freuen Sie sich auf ein modernes Tor- und Tür-Design im Partnerlook.



**SCHWINGTOR/KIPPTOR**  
www.pfullendorfer.de



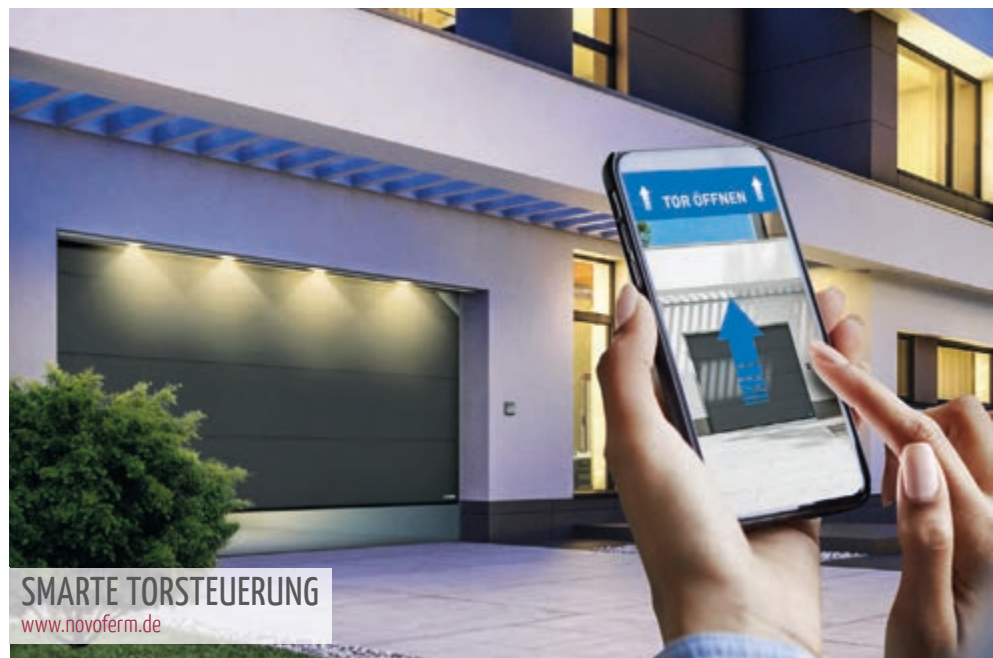
Zuverlässige Antriebstechnik

**HOFSCHIEBETOR**  
www.hacker-ag.de





SEKTIONALTOR  
www.teckentrup.biz



SMARTE TORSTEUERUNG  
www.novoferm.de



Foto: Hörmann

SEKTIONALTOR  
www.hoermann.de

www.ott-garagen.de



## Ihr bestes Stück..

ohne Garage



mit Garage



**Jetzt Garage kostenlos probeparken!**  
In der größten Garagen- und Carport-  
ausstellung Deutschlands.

365 Tage im Jahr für Sie geöffnet.



**Gebrüder Ott Betonwerke GmbH & Co.KG**  
Max-Eyth-Straße 50 • 72622 Nürtingen  
07022/4004-131 • info@ott-garagen.de



Anzeige





# Sachlich, hell, pragmatisch

Ein Einfamilienhaus aus Holz im Bauhausstil mit atemberaubendem Blick auf den Rhein

Individuell entworfen, gemeinsam geplant und entwickelt am Computer: Der Entwurf eines eigenen Traumhauses muss nicht nur ein Entwurf bleiben. Mit dem passenden Baupartner an der Seite lassen sich noch so ausgefallene, persönliche Wünsche in die Realität umsetzen. Denn bei Lehner Haus

gibt es keine Beschränkungen durch etwaige Vorgaben oder einzuhaltende Standards: Individualität bedeutet da tatsächlich Individualität.

Der Bauherr suchte sehr lange nach einem geeigneten Haus mit einer ungewöhnlichen Aussicht, mit „Fernblick“. Zuerst sollte es in

der Eifel sein. Doch er fand und fand einfach nicht das passende Objekt. Schließlich kam er zu der Entscheidung, sich ein geeignetes Grundstück zu suchen und es selbst zu bebauen. Die Bauzeit sollte nicht allzu lange dauern. Und so lag es nahe, eventuell mit einem Fertighausbauer zusammenzuarbei-

ten. Ein Grundstück in Hanglage fand der Bauherr endlich im Rheinland, oberhalb des Rheins, mit einer erhabenen Aussicht auf das tiefe Tal und den alten Strom.

## Lehner Haus der ideale Partner

Auf der Suche nach einem passenden Fertighausbauer besuchte der Bauherr den Musterhauspark in Bald Vilbel. Dort sagten ihm die Fachberatung sowie Form und Qua-







### Eckdaten Homestory 952®

Haustyp:	Einfamilienhaus / Holzhaus
Bauweise:	Holzständerbauweise, ø U-Wert 0,209
Dachform:	Satteldach, 30 Grad
Nutzfläche:	Gesamt rd. 219 m <sup>2</sup>
Energiebedarf:	Jahresheizwärmebedarf (kWh/m <sup>2</sup> a) 51,63 Jahresprimärenergiebedarf (kWh/m <sup>2</sup> a) max.: 86,40; tats.: 51,70
Haustechnik:	Sole-Wasser-Wärmepumpe mit Erdkollektoren

lität der Häuser von Lehner Haus auf den ersten Blick zu. Seine Planung hatte er bereits im Kopf und er brachte sie bald alleine zu Papier. Es sollte ein sachliches, sehr helles und pragmatisches Haus ganz ohne Schnörkel sein. Natürlich wollte er aus dem Wohn- und Arbeitsbereich immer den Fernblick auf den Rhein haben. Der Fachberater übertrug die recht detaillierten Entwürfe des Hausherrn in den Computer – und gemeinsam entwickelten sie das gesamte Haus bis ins letzte Detail der Ausstattung. Nach abgeschlossener Planung ging alles recht zügig voran. Innerhalb von nur sechs Monaten wurde das Haus in den Werkshallen von Lehner in Heidenheim in seinen Einzelteilen konstruiert, dann im Rheinland auf eine Bodenplatte gestellt und schließlich schlüsselfertig gebaut. „Das Entscheidende war“, sagt der Bauherr, „dass ich wirklich jeden

Wunsch eins zu eins umsetzen konnte. Es gab keine störenden Beschränkungen durch gewisse Vorgaben oder unumgängliche Standards, die etwa einzuhalten gewesen wären. Ich war wirklich ganz frei in meiner Planung, sowohl bei der gesamten Architektur als auch bei der Ausstattung. Und das war für mich – neben der Qualität und dem guten Preis-Leistungs-Verhältnis – doch der wichtigste, ja der entscheidende Vorteil von Lehner. Und so habe ich genau das Haus, das ich von Anfang an geplant hatte, gebaut.“

**Informationen:**  
**Lehner Haus GmbH**  
 Aufhausener Straße 29-33  
 89520 Heidenheim, Tel. 07321 9670-0  
[www.lehner-haus.de](http://www.lehner-haus.de), [blog.Lehner-Haus.de](http://blog.Lehner-Haus.de)





# Modernes Wohnen – echt anders

Erleben Sie die Besonderheiten der Mehrfamilienhäuser Duo Sankt Peter

Diese zwei schicken Mehrfamilienhäuser stehen in St. Peter auf einem ca. 2.500 m<sup>2</sup> großen Grundstück an der natürlichen Uferzone zum Eschbach und werden geprägt von viel Grün. Mit idealer Südostlage haben die Bewohner hier viel Sonne.

Die Architektur nimmt Bezug zur bauhistorischen Tradition des Schwarzwalds, bleibt dabei aber zeitlos-modern. Bereits von außen strahlt das Duo Sankt Peter – geplant und gebaut vom MYMassivhaus-Baupartner Steinhauser – Behaglichkeit aus und innen bestätigt sich dieser Eindruck. In ihrer Vielfalt lassen die Wohnungen mit einer Gesamt-Wohnfläche von knapp 1.573 m<sup>2</sup> kaum Wünsche offen und passen sich den individuellen Lebensbedürfnissen ihrer Eigentümer an. Sie verteilen sich auf jeweils ein Erdgeschoss, zwei Obergeschosse sowie ein Dachgeschoss.

## Behaglichkeit mit Ausblick

Jede Wohnung bietet eine große Terrasse und einen privaten Gartenanteil oder einen Balkon mit herrlichem Ausblick über den Schwarzwald. Die Wohnungen im Dach-

geschoss haben jeweils einen Dachbalkon und eine Dachloggia – ebenfalls mit einem traumhaften Ausblick in die Natur des Schwarzwalds. Die großen, bodentiefen Fens-

terelemente bringen viel natürliches Licht in die offen gestalteten Wohn-/Essbereiche mit Küche und sorgen für eine warme und geborgene Atmosphäre. Bei der Haustechnik

begeistert die Fußbodenheizung mit Beheizung über die örtliche Fernwärme. In einer gemeinsamen Tiefgarage sowie im Außenbereich stehen viele Parkplätze für





die Anwohner sowie möglichem Besuch zur Verfügung. Von dort aus können die Bewohner bequem und schwellenfrei mit dem Aufzug jede Wohnebene erreichen. Außerdem sind einige Wohnungen barrierefrei nach LBO § 35 (1).

### Duo Sankt Peter setzt Maßstäbe

Das Duo begeistert die Bewohner und Eigentümer durch die zeitlose Architektur sowie der qualitätsvollen Massivbauweise. Aufgrund seiner vielen Besonderheiten wurde das Duo Sankt Peter außerdem für den Hausbau Design Award 2024 in der Kategorie Geschosswohnungs- und Objektbau nominiert. [www.mymassivhaus.de](http://www.mymassivhaus.de)



Anzeige

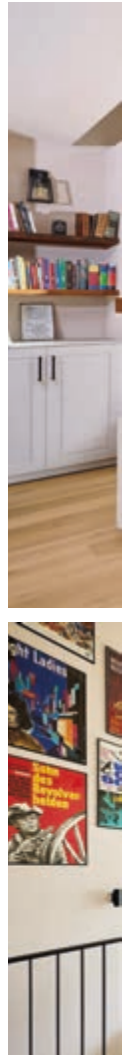
**TRAUMHAFTE TREPPEN...**

... mit dem Fuchs-Hybrid-System®,  
der Patentlösung im Trittschallschutz



**FUCHS-TREPPEN**  
[www.fuchs-treppen.de](http://www.fuchs-treppen.de)





# Ersatzneubau mitten in der Stadt

Ein perfekter Ort, um die schönen Momente des Lebens zu genießen

Umbau? Neubau? Was tun, wenn man die Chance hat, das Reihendhaus der Großeltern mitten in der Stadt zu übernehmen? Wenn man am geliebten Häuschen mit den vielen Geschichten hängt, selbst wenn es zugig, kalt und dunkel ist? Schon die Großeltern und die Mutter von Linda Behringer hatten hier gelebt: mitten in der süddeutschen Metropole, in einer ruhigen Nachbarschaft. Die Behringers haben sich die Entscheidung nicht leicht gemacht. Der Ersatzneubau fügt sich harmonisch in die gewachsene Umge-

bung ein, schließt sich dezent an die zwei benachbarten Reihenhäuser an – und bringt zugleich gekonnt den Stil der US-Ostküste ins Straßensbild. In Vermont hat die Bauherrin glückliche Kindheitsjahre verbracht. Hatte man die Nachbarn früher beim Telefonieren gehört, gibt es nun eine Gebäudeabschlusswand als Grenz wand des Ersatzneubaus.

## Ein Haus, das sich abhebt

Bauherrin Linda Behringer: „Schön und dezent fügt sich unser neues Haus heute ein.

Obwohl es sich abhebt, fällt es nicht aus der Rolle. Meine Großeltern hatten das ursprüngliche Haus 1952 mit viel Mühe und Anstrengung gebaut, das Elternhaus meiner Mutter. Wir hatten ein massiv schlechtes Gewissen, das alte Haus abzureißen. Aber ich erinnere mich auch, dass meine Oma bibbernd am Gasofen saß, in einem Haus ohne isolierten Fußboden. Anders als in einem typisch schwäbischen Eigenheim falle ich gleich mit der Tür ins Haus. Ganz typisch für den Baustil der Ostküste der USA – man

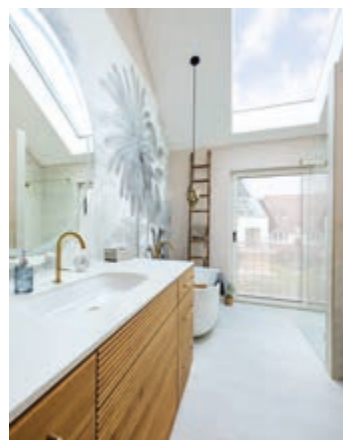
steht sofort in der Küche, statt in einen Flur einzutreten. Heute ist es hier hell und freundlich. Oma hätte sich gefreut.“

## Erinnerung an Vermont

Durch die Haustür gelangt man direkt in den herrlich hellen Eingangsbereich, der eine Einheit mit dem Haus bildet. Der offene, kompakte Grundriss macht es möglich. Und die deckenhohen Einbauschränke mit ihren Kassetentüren erweisen sich als tägliche Raumwunder und willkommene Ordnungs-







hüter. Clever: die ausziehbare Schublade, zugleich eine komfortable Sitzgelegenheit.

### Erklärter Lieblingsplatz

Das Sitzfenster am Wohnbereich ist einer von vielen Lieblingsplätzen, falls der Kater freundlicherweise zur Seite rückt. Und hier hat das Rahmenfenster eine Besonderheit: unterschiedliche Rahmenbreiten, angepasst an die Gegebenheiten des Wohnbereichs.

### „Das Planen und Bauen hat so viel Spaß gemacht“

„Vieles bei uns spiegelt Familiengeschichte wieder. Kindertage in Vermont, berufliche Jahre in Dubai, wunderschöne Erinnerungen an die Großeltern. Wir haben uns damals schnell für Baufritz entschieden, nachdem für uns klar war: Wir machen alles neu. Nur Renovieren würde nicht funktionieren. Am Ende ist das Ergebnis nun perfekt. Und auch die Nachbarn sind dankbar: Wir haben eine extra Wand zum Nebenhaus und man hört sich nicht mehr beim Telefonieren. Auch Stufen sollten im neuen Haus nicht mehr hinderlich sein. Alles sollte auf einer Ebene sein.“

### Gekonnte Nachverdichtung

Die geschossübergreifende Pfosten-Riegel-Konstruktion, große Fensterflächen und

schwarze Dachziegel sowie die prägnante Holzfassade in edlem Weiß machen den besonderen Charme des Hauses aus. Wenn schon aus der Reihe fallen, dann bitte schön. Das schätzt auch die Nachbarschaft.

### Von weiten Horizonten inspiriert

Der große Wunsch der Bauherren: ein bodentiefe Faltfenster, das die ganze Breite des Hauses einnimmt und barrierefrei auf die Holz-Terrasse und in den Garten führt. Das kannte man von einem Lieblingsrestaurant aus Dubai. Die Fensterfront lässt sich komplett aufklappen. Dank unauffällig eingebetteter Stahlträger ist das gesamte Erdgeschoss ein einziger, fließend offener Raum und völlig schwellenlos gestaltet.

### Fließende Verbindung

Das innenliegende Fenster ist ein wirklich überraschender Blickfang im Obergeschoss. Selbst wenn die hübsche, weiße Kassetten-tür mit der schwarzen Türklinke zum Home-office des Hausherrn geschlossen ist: Die Festverglasung bringt die Verbindung zum Wohnbereich unten und zur Galerie oben. Und sorgt für ausreichend lichte Helligkeit im Büro. [www.baufritz.com](http://www.baufritz.com)

## Wir bauen Holzhäuser – und das richtig gut!



Alte Landstr. 6/1  
89614 Öpfingen  
Tel.: 07391 / 70160  
[info@gappholzbau.de](mailto:info@gappholzbau.de)



**GAPP HOLZBAU**



**Individuelle Grundrissplanung**

**Ökologische Holzbauweise**

**Regionale Betreuung vor Ort**

[www.talbau-haus.de](http://www.talbau-haus.de)





# Nachhaltig und wirtschaftlich

Viel Wohnraum unter einem Dach, der alle Anforderungen an modernes Bauen erfüllt

Die beiden Mehrfamilienhäuser Herbertingen präsentieren sich als modernes, natürliches und nachhaltiges Wohnprojekt, das sowohl Komfort als auch ökologische Verantwortung vereint.

Das Projekt umfasst zwei Gebäude mit insgesamt 14 Wohneinheiten. Im ersten Haus befinden sich acht Wohnungen, darunter vier Erdgeschosswohnungen, die sich in zwei 2-Zimmer- und zwei 3-Zimmerwohnungen mit eigenen Terrassen aufteilen. Im Obergeschoss stehen weitere vier Wohnungen zur Verfügung, bestehend aus zwei 2-Zimmer- und zwei 4-Zimmerwohnungen, die jeweils mit Balkonen ausgestattet sind.

Das zweite Haus bietet sechs Wohneinheiten, darunter drei 3-Zimmerwohnungen im Erdgeschoss mit Terrassen und im Obergeschoss zwei 2-Zimmerwohnungen und eine 3-Zimmerwohnung, jeweils mit Balkon.

## Modern und umweltfreundlich

Das Projekt Herbertingen zeichnet sich durch zahlreiche innovative und nachhaltige Merkmale aus. Es wird mit einer QNG-Zertifizierung (Plus) durch BiRN ausgezeichnet,

was die hohen ökologischen Standards unterstreicht. Zudem sind die Wohnungen über das KfW-Programm förderfähig, was eine zinsgünstige Kreditvariante von bis zu 150.000 Euro ermöglicht.

Ein besonderes Highlight ist die individuelle Photovoltaikanlage, die jeder Wohnung zugeordnet ist und je nach Größe zwischen 5,28 kWp und 8,8 kWp variiert. Optional kann ein Batteriespeicher nachgerüstet werden,

um die Energieeffizienz weiter zu steigern. Der Grundriss erfüllt ausgewählte Kriterien im BBSR-Katalog im Status „ready besuchtsgeeignet“.

Zusätzlich sorgen die dezentrale Warmwasserversorgung und die dezentrale Lüftung für ein angenehmes Raumklima, während die Luft-Wasserwärmepumpe eine umweltfreundliche Heizlösung bietet. Jede Wohnung verfügt über einen Abstellraum in

der Teilunterkellerung und die Bewohner haben die Möglichkeit, Boden-, Fliesen- und Wandbeläge sowie Sanitärgegenstände individuell zu bemustern.

Mit einem Endenergiebedarf im Bereich A+ laut Energieausweis (12 kWh/m<sup>2</sup>a) und einem ökologischen Wandaufbau setzt das Mehrfamilienhaus Herbertingen Maßstäbe für modernes Wohnen.

[www.hausbau-braun.de](http://www.hausbau-braun.de)







Anzeige

Mehrfamilienhäuser in Herbertingen

## 14 Eigentumswohnungen zum Verkauf

- 2-4 Zimmerwohnungen
- 62-134m<sup>2</sup> Wohnfläche
- Ökologische Bauweise
- Effizienzhaus 40
- QNG-Zertifiziert
- Eigene PV-Anlage pro Wohnung
- Individuelle Ausstattung



[info@holzbau-braun.de](mailto:info@holzbau-braun.de) - [www.hausbau-braun.de](http://www.hausbau-braun.de) - 07573/9544-0





# Intelligent geplantes Stadthaus

Das ideale Haus, welches sich optimal für kleinere Grundstücke und Baulücken eignet

Mit einer Breite von nur 8,00 m eignet sich Haus Zacher von Baumeister-Haus hervorragend für eine verdichtete Bebauung oder eine Baulücke in der Stadt. Dieser Verwendungszweck wurde auch bei der Planung berücksichtigt: Der individuell mit dem Bauherren geplante Entwurf bietet seinen Bewohnern die Verbindung von optimaler Freiheit mit einem wirksamen Schutz der Privatsphäre.

## Schlichter Baukörper mit modernen Accessoires

Nah an die Nordgrenze des Grundstücks gerückt, schirmt der 11,00 m lange Baukörper den eigenen Garten wie ein Riegel zum Nachbarhaus ab. Im Norden liegt der Hauseingang, die beiden Glasflächen in Erd- und Dachgeschoss belichten das Treppenhaus. Fenster mit Einblick in bewohnte Bereiche

gibt es auf dieser Hausseite nicht. Auch zur Straße hin gibt sich das Haus eher verschlossen, öffnet sich dafür aber in Richtung des durch eine blickdichte Mauer geschützten Gartens mit einem über seine gesamte Länge laufenden Fensterband. Auch im Obergeschoss finden sich auf dieser Hausseite große Glasflächen, die den Baukörper symmetrisch unterteilen. Auf den anderen Hausseiten werden die Symmetrieachsen

dagegen spielerisch durchbrochen und gerade dadurch für das Auge des Betrachters betont – eine moderne Gestaltungslinie, die sich auch in einer schlichten Linienführung, im geringen Dachüberstand und in Details wie dem Glasvordach im Eingangsbereich niederschlagen. Weitere Akzente setzte der Architekt mit einer Lärche-Rhomboidschalung, welche die Fensterzwischenräume optisch hervorhebt.







### Komfort in schlankem Baukörper

Bei der Planung des Grundrisses nutzte er die lang gestreckte Form des Baukörpers: Sie ermöglicht eine Staffelung aller Bereiche in der Längsachse, eine optisch wirkungsvolle und gut begehbbare geradläufige Treppe und eine klare Gliederung der Bereiche. So bilden Treppenhaus & WC auf beiden Ebenen einen gut definierten Trakt, zu dem im Erdgeschoss auch der Eingangsbereich gehört. Alle anderen Bereiche staffeln sich um diese Erschließungszelle herum. Im Erdgeschoss nimmt dabei ein offenes Raumensemble den Löwenanteil der vorhandenen Fläche ein, in dem die Blickachsen längs durch den gesamten Baukörper und darüber hinaus bis in den Garten reichen. Die Küche wurde seitlich versetzt, befindet sich so in optischer Distanz zum Wohnbereich und nahe am Eingang. Das Obergeschoss wurde als komfortabler Individualbereich für ein allein lebendes Paar ausgelegt, zum Raumprogramm gehören ein Arbeitszimmer und ein Gästezimmer, dem ein separates Dusch-WC zugeordnet ist. Im Zentrum steht auf dieser Ebene der Schlaf-

bereich der Hausbewohner mit Ankleide und komfortablem Bad.

### Intelligentes Energiekonzept

Zur intelligenten Planung des Hauses gehört auch ein Energiekonzept, das primär auf die Qualität der Bausubstanz setzt. So weist Haus Zacher eine gut gedämmte Außenhülle auf, die aus massivem Kalksandstein-Mauerwerk mit einem 200 mm starken Wärmedämm-Verbundsystem und einem Dach mit 200 mm Dämmung besteht. Die Außenwände erreichen einen U-Wert von 0,18 W/m<sup>2</sup>K, der U-Wert der Fenster liegt bei 0,6 W/m<sup>2</sup>K, der des Dachs wieder bei 0,18 W/m<sup>2</sup>K. Dies erlaubt den Bewohnern, vorerst mit einer kostengünstigen Gas-therme zu heizen und die weitere Entwicklung bei der Heiztechnik abzuwarten. Auch so liegt der tatsächliche Primärenergiebedarf ihres Hauses mit 48,9 kWh/m<sup>2</sup>a nur bei 69 Prozent des zulässigen Werts (70,5 kWh/m<sup>2</sup>a). Der weiteren Entwicklung der Energiepreise kann man auf dieser Basis gelassen entgegensehen.

[www.baumeister-haus.de](http://www.baumeister-haus.de)



**FENSTERLE**  
BAUUNTERNEHMEN GmbH  
BETON- UND FERTIGTEILWERK

## Bauen liegt uns im Blut.

Häuser massiv, schlüsselfertig, ökologisch, individuell zum Festpreis.



[www.fensterle.de](http://www.fensterle.de)

### Wenn Sie mit uns bauen liegt der Vorteil bei Ihnen.



- Ein- oder Zweifamilienhäuser
- Umbauten/Altbausanierungen
- Passivhäuser
- nach aktuellen KfW-Richtlinien
- Ziegelbauweise schlüsselfertig

#### Unser Ausstellungshaus – Wohnen zum Anfassen!

Jeden Sonntag 11.00 - 16.30 Uhr  
Montag - Donnerstag 8.00 - 18.00 Uhr  
Freitag 8.00 - 14.00 Uhr

**pro:casa**  
baubetreuung gmbh

...massiv bauen,  
schlüsselfertig  
zum Festpreis?

Philippsstrasse 10 · 88 436 Oberessendorf  
Im Hausbauzentrum Oberessendorf an der B30.  
Tel.: 0 73 55 - 93 17 45 · Fax.: 0 73 55 - 93 17 37  
Mail: [info@pro-casa-bau.de](mailto:info@pro-casa-bau.de) · [www.pro-casa-bau.de](http://www.pro-casa-bau.de)





# Anbau mit zwei Vollgeschossen

Ein klassisches Haus und ein moderner Anbau lassen sich optisch gelungen verbinden

Sandra Schneider-Frey und ihr Ehemann Frank Frey träumten von einem gemütlichen Eigenheim mit Garten, um ihren zukünftigen Kindern ein Aufwachsen im Grünen zu ermöglichen. Als sich Nachwuchs ankündigte, begaben sie sich auf die Suche nach einem passenden Haus. Doch das Angebot an Einfamilienhäusern war begrenzt und die Preise hoch. Daher entschieden sie sich für einen Anbau an das Elternhaus von Sandra. Das Zweifamilienhaus aus den 1920er-Jahren bietet ein großzügiges Grundstück und eine harmonische Familienatmosphäre, da auch Sandras Schwester im Haus lebt. Die Groß-

eltern freuen sich, Zeit mit ihren Enkeln zu verbringen und übernehmen gerne die Betreuung. Um die Pläne für den Anbau zu konkretisieren, ließen sie eine Machbarkeitsstudie durchführen.

## Individuell geplanter Anbau

Die Eheleute Frey machten sich mit den Ergebnissen ihrer Machbarkeitsstudie auf den Weg zu WeberHaus, einem Haushersteller aus Rheinau-Linx in Baden-Württemberg. Sie wurden auf das Unternehmen aufmerksam, weil ein Bekannter mit WeberHaus erfolgreich sein Eigenheim realisiert hatte und

sehr zufrieden war. Nach der ersten Kontaktaufnahme waren sie von der hervorragenden Kundenbetreuung und schnellen Reaktionszeit von WeberHaus überzeugt, die die Konkurrenz deutlich übertraf.

WeberHaus überzeugte durch seine nachhaltige Bauweise, die besonders durch die Gebäudehülle ÖvoNatur Therm hervorsteicht. Diese besteht größtenteils aus klimaneutralem, nachwachsendem Holz und trägt nicht nur zu einem niedrigen Energieverbrauch bei, sondern schafft auch ein angenehmes Wohnklima. Alle verwendeten Materialien sind auf Umwelt- und Gesundheitsverträglichkeit ge-

prüft. Das gesunde Raumklima in einem WeberHaus wird durch Zertifizierungen von drei verschiedenen Instituten bestätigt. Zusätzlich wurden Pollenfilter in einigen Fenstern installiert, um auch Allergikern ein freies Durchatmen zu ermöglichen.

Die Planung des neuen Familiendomizils war aufgrund der örtlichen Gegebenheiten und strengen Bauauflagen anspruchsvoll und erforderte viel Kreativität und Kompromissbereitschaft. Frank Frey erläutert, dass die begrenzte Breite und die behördlichen Nutzungsvorgaben eine clevere Raumaussnutzung notwendig machten. Besonders wichtig war die Nutzung des Dachbodens des Altbaus, da ohne diese Erweiterung der Anbau für eine Familie zu klein gewesen wäre. Eine weitere Herausforderung war die Verbindung der beiden Gebäudeteile, da ein ursprünglich geplantes Flachdach aufgrund der Bauordnung in ein Satteldach umgewandelt werden musste. Dies führte zu einer niedrigeren Gebäudehöhe und einem Durchgang, der nun über Stufen erreichbar ist. Trotz dieser Anpassungen ist das Ergebnis sehr zufriedenstellend.

## Naturbaustoff Holz hält Einzug

Das Ehepaar Schneider-Frey entschied sich bei der Außengestaltung ihres Hauses bewusst für den Naturbaustoff Holz, um eine







klare Abgrenzung zum Altbau zu schaffen. Durch die quer verlegte helle Holzverschalung setzen sie einen interessanten Kontrast zur gelben Putzfassade des Altbaus, während gleichzeitig traditionelle Elemente wie grüne Fensterläden aufgegriffen werden. Von der Straßenseite wirkt der Verbindungsbau mit seinem Satteldach harmonisch zum Altbau, während sich das Haus Richtung Garten in einen modernen Flachdachbau mit großer Loggia verwandelt. Große Fensterflächen durchfluten die Räume mit Tageslicht und schaffen eine Verbindung zum liebevoll gestalteten Garten. Der Winkel zwischen Alt- und Neubau bietet im Sommer einen geschützten Bereich für den gemeinsamen Pool der Großfamilie.

Bei der Innengestaltung des Hauses wurde großen Wert auf Funktionalität und Komfort gelegt. Das Erdgeschoss wird hauptsächlich vom Wohn-, Ess- und Kochbereich eingenommen, der sich bis in den Wintergarten erstreckt. Hier befindet sich auch der Esstisch, um ausreichend Platz für Gäste zu bieten. Im Obergeschoss liegen die Schlafräume und Arbeitsplätze. Die beiden Töchter teilen sich momentan noch ein Zimmer, sollen jedoch später im Dachgeschoss des Altbaus wohnen, wo bereits zwei große Spielzimmer und ein Bad vorhanden sind. Das freiwerdende Kinderzimmer wird dann als Ankleidezimmer oder Büro genutzt. Trotz des begrenzten Platzes gibt es viel Stauraum in Form von deckenhohen, geschlossenen

Schränken, die unauffällig in die hellen Wände integriert sind, um ein aufgeräumtes Erscheinungsbild zu bewahren.

Die Familie ist mit ihrem neuen Zuhause rundum zufrieden. Trotz der begrenzten Möglichkeiten haben sie das Beste daraus gemacht und ein kompaktes Haus geschaffen, das auf kleinem Raum alles bietet, was sie zum Leben und Wohlfühlen benötigen. Auch das Zusammenleben der verschiedenen Generationen funktioniert sehr gut, mit gemeinsamen Mahlzeiten und gegenseitiger Unterstützung. [www.weberhaus.de](http://www.weberhaus.de)







**WEINKELLER MASSGESCHNEIDERT**  
[www.weinkellerbau.neuschwander.de](http://www.weinkellerbau.neuschwander.de)



# Refugium für Ihre edlen Tropfen

Ein eigener Weinkeller hilft, Ihre Weinschätze zu lagern und stilvoll zu präsentieren

Daheim im Zuhause. Ein stilvoller WEINKELLER MASSGESCHNEIDERT ist der Traum vieler Wein-Liebhaber. Häufig als rein repräsentatives Weinlager geplant, offenbart er bald weitere schlummernde Potenziale, und verwandelt sich in ein persönliches Refugium. Ideal für eine beschauliche Besinnungspause bei einem guten Glas Wein.

Das Weinregal-System TREND erfüllt alle individuellen Anforderungen an Ihre Weinlagerung. Das kleine Regal birgt 12 Flaschen und fügt sich gefällig in jeden Wohnbereich und in jede Küche. Das große Regal fasst 90 Flaschen und ziert ganze Kellerwände. Freuen Sie sich auf ein individuelles Weinlager mit zahlreichen Möglichkeiten und wählen Sie zwischen abgestuften Größen für 12, 15, 30, 42, 72 oder 90 Flaschen.



**TREND**  
[www.weinregal-profi.de](http://www.weinregal-profi.de)

Sie möchten einen ungenutzten Kleinraum in einen atmosphärischen WEINKELLER verwandeln? Historische handgefertigte Ziegel und Bodenplatten überzeugen durch ein spezielles Brennverfahren, und sorgen für ein angenehmes Raumklima. Ab einer Raumhöhe von 2,3 Metern baut man sich auch mal ein schmuckes Gewölbe, für eine zusätzliche elegante Note.

## Regale für viele Raumgrößen

Rauchig, schwarz, minimalistisch. So geht bezahlbare Eleganz. Der WEINKELLER – FUMO verströmt eine geheimnisvolle amberfarbene Beleuchtung; taucht Ihren Raum in ein warmes Licht; schafft Platz zur übersichtlichen Präsentation Ihres Weinsortiments. Das gesamte System mit vorinstallierter Beleuchtung kommt montagefertig, und lässt sich bequem an einem Tag aufbauen.

Die Schatzkiste. WINE WALLY überzeugt als modulares Trägersystem, bestehend aus Boiserie-Paneelen und stabilen Holzstützen. Standard- wie großformatige Flaschen fühlen sich darin wohl. Die gefällige Neigung der massivhölzernen Behälter bringt individuelle Flaschen schön zur Geltung. Schubladen mit Schwalbenschwanz-Verbindungen schenken Platz fürs Zubehör. Die Rückwände kommen auf Wunsch mit LED-Leisten; um Ihre Weinschätze sacht zu beleuchten.

Das Regalsystem WEINKELLER PERFECT FIT gilt als Kronjuwel unter den Einrichtungslösungen. Ihr Weinkeller wird mit viel handwerklicher Präzision und Liebe zum Detail nach Ihren individuellen Wünschen maßgefertigt. Ob großzügige Wandfläche oder kompakter Raum: das bewährte flexible Gesamtsystem schmiegt sich ideal an Ihre räumlichen Gegebenheiten und schenkt Ihnen einen optisch beeindruckenden und dabei funktional überzeugenden Lagerbereich. Freuen Sie sich auf zahlreiche Ge-

staltungsmöglichkeiten, beginnend mit den Grundstoffen. Wählen Sie unter edlen Holzarten, eleganten Metallen und weiteren hochwertigen Materialien, die Ihren Weinkeller in ein stilvolles Ambiente tauchen. Ebenso viel persönliche Freiheiten genießen Sie bei der Auswahl und Anordnung Ihrer Weinregale, wie auch bei der Platzierung passender schöner Accessoires. Hinzu kommen praktische Details wie Schubladen oder Beleuchtungselemente. Das gesamte System vereint höchste Funktionalität mit an-



**WEINKELLER**  
[www.weinkellerbau.de](http://www.weinkellerbau.de)





**WEINKELLER – FUMO**  
[www.weinkellerbau.neuschwander.de](http://www.weinkellerbau.neuschwander.de)

sprechender Ästhetik. Ihre Vision eines vollendeten Weinkellers wird Wirklichkeit. Ideal zur Lagerung wie auch zur stilvollen Präsen-

tation Ihrer edlen Tropfen. Ein Ort zum Wohlfühlen, für Ihre Weine wie für Sie selbst.

**Maßgeschneiderte Eleganz**

Sie wünschen eine stilvolle und langlebige Lagerlösung für Ihre wertvollen Weine? Ein WEINKELLER wird professionell und mit höchster Sorgfalt ausgeführt. Auf Wunsch mit präzise abgestimmter Klimatisierung für ideale Lagerbedingungen. Maßgeschneiderte Schreinerarbeiten arrondieren das Gesamtkonzept und schmiegen sich an räumlichen Gegebenheiten & persönlichen Vorlieben. Private Wein-Liebhaber und Gastronomen träumen vom GEWÖLBE-WEINKELLER nach ihren persönlichen Vorstellungen. Gemeinsame Planungsrunden schenken Raum für individuelle Ideen. Freuen Sie sich auf einen einzigartigen Weinkeller, der Herzen höher schlagen lässt – auch die Ihrer Besucher.



**WEINKELLER**  
[www.weinkellerbau.de](http://www.weinkellerbau.de)



**GEWÖLBE-WEINKELLER**  
[www.anton-groell.de](http://www.anton-groell.de)



**WINE WALLY**  
 Design: ARKHÉmilano  
[www.riva1920.it/de](http://www.riva1920.it/de)



**WEINKELLER PERFECT FIT**  
[www.weinregal-profi.de](http://www.weinregal-profi.de)

**Weinkellerbau – Gewölbekeller – Weinregale**



Öltank raus – Weinkeller rein

**NEUSCHWANDER**



Sanierung und Einrichtung eines alten Gewölbekellers

[www.Neuschwander.de](http://www.Neuschwander.de) • [www.Weinregal-Shop.de](http://www.Weinregal-Shop.de)





**SANTURO® LANDHAUSMAUER**  
www.braun-steine.de

# Schönes, Stein auf Stein

Rustikale Steine und reizvolle Mauerbilder verströmen einen einzigartigen Charme

Die SANTURO LANDHAUSMAUER besteht aus beidseitig bearbeiteten Steinen in wechselnden Längen und Höhen. Ihre Vielseitigkeit ermöglicht gleich hohe wie auch unterschiedlich hohe Lagen. Waagrecht durchlaufende Lagerfugen lassen sich auch mal mit größeren Steinen auflockern. Solche Wechselschichten ergeben lebendige Fugenbilder, die Ihrem Mauerwerk eine besondere Dynamik verleihen.

Die VERMONT-BRUCHSTEINMAUER verströmt ihren rustikalen Charme in unseren klassischen und modernen Gärten. Die aufgerauhten, gänzlich unebenen Bruchflanken und charakteristischen Farbspiele erzeugen ein vitales urwüchsiges Mauerbild, das Ihren Außenbereich verzaubert. Die gelungene Nachbildung des natürlichen Bruchsteines verbindet die Optik und den Charme einer traditionellen Naturstein-Mauer mit den

baulichen Vorteilen des modernen Beton. Eine interessante Option und eine echte Bereicherung für viele heutige Gartenarchitekturen.

Moderne Mauersysteme schenken rundum Schutz und ein Gefühl von Geborgenheit. Die vielseitigen BIMURO-Mauern bewahren dabei ihre natürliche Ausstrahlung. Ihre robuste Funktionalität, ihre ansprechende Gestaltung und ihr flexibler Einsatz verschmelzen

mit den unterschiedlichsten traditionellen und modernen Landschaftsbildern und Gartenkonzepten. Ideal für höher gelegte Beete, elegante Mauern, stilvolle Abgrenzungen und raffinierte Terrassierungen. Eine Antwort auch auf Ihre praktischen Bedürfnisse und optischen Ansprüche?

## Garten plus Gestaltung

Was ist länglich, fein und kugelgestrahlt? Richtig, der CANTERA-QUATRO-PALLINATO. Der zeitlose Mauerstein zeigt ein angenehm ruhiges Gesamtbild. Modern und schlicht, natürlich und harmonisch, setzt er Maßstäbe für eine zeitgemäße Gartengestaltung. Die puristisch kugelgestrahlten Formsteine erzeugen ein überaus feines Fugenbild. Struktur und Einfachheit nebst abgestimmten Farbnoten verbinden sich zu einer stimmigen harmonischen Aussage, die sich nahtlos in verschiedene Außengestaltungen und Atmosphären fügt.

Stein auf Stein. Die GDM.NOVO WALL verbindet Gutes mit Gutem. Die eleganten Mauersteine verleihen jedem Garten ein unverwechselbares Flair und kombinieren zeitlose Ästhetik mit fortschrittlicher Fertigung. Die sorgfältige Verarbeitung jedes einzelnen Steines ermöglicht ein filigranes Fugenbild und schenkt dem Gesamtbild eine feine präzise Note. Dezent Farbigkeiten setzen sub-



**VERMONT®-BRUCHSTEINMAUER**  
www.kann.de





**BIMURO**  
www.birkenmeier.com



**GDM.NOVO WALL**  
www.godelmann.de

Foto: Alexander Ludwig Oüst & Marion Schmieding



**GABIONEN**  
www.draht-buchaekert.de

tile Akzente im harmonischen Erscheinungsbild. Freuen Sie sich auf ein Mauersystem, das trennt und verbindet – und eine ruhige elegante Atmosphäre verströmt.

**Schutz und Geborgenheit**

GABIONEN bewahren Grundstücke und Gartenlauben vor neugierigen Blicken; ohne mo-

notone Stein- oder Betonmauern. Die immer beliebteren Drahtkäfige, gefüllt mit Natursteinen, zeigen eine naturnahe Optik und fügen sich harmonisch in vielerlei Gartenlandschaften. Sie dämmen zudem effektiv den Schall und schützen Mensch und Tier vor Straßenlärm. Naturfreunde setzen Pflanzen zwischen den Steinen. Der idyllische Anblick

lässt sie die Sorgen des Alltages vergessen. STARWALLS-QUARZIT-LHASA verbinden die baulichen Vorteile von Beton-Fertigwänden mit dem Flair von Naturstein-Mauern. Die vorgefertigten Wandelemente kommen mit betonierter Struktur und vorgeblendeten Natursteinen. Freuen Sie sich auf die Wirkung einer echten Steinmauer. Und das zum

charmanteren Preis; denn der geringere Materialbedarf und schlankere Arbeitsaufwand beschleunigt den Bauablauf und senkt die Kosten. Die vielseitigen Anwendungsmöglichkeiten reichen von Stützmauern zur Hangbefestigung über frei stehende Schall-, Wind- und Sichtschutz-Mauern bis hin zu tragenden Elementen und reinen Blickfängen.



**STARWALLS-QUARZIT-LHASA**  
www.glatthaar-starwalls.de



**CANTERA-QUATRO-PALLINATO**  
www.k-b-h.de





**JANUAR**

- 6. Januar: Kam bis Dreikönig der Winter nicht, dann kommt er auch bis Ostern nicht
- 30. Januar: Sonnenschein, verheißt viel Frucht und guten Wein

Wenn man an die Gartenarbeit im Januar denkt, kommt einem nur selten der Gemüsegarten in den Sinn. Tatsächlich kann man jedoch auch den Gemüsegarten im Januar weiterhin bewirtschaften: Wer im Herbst vorgesorgt hat, erntet im Januar noch leckeres Gemüse. Doch auch mit der Aussaat auf der Fensterbank können Sie im Januar beginnen – nur auf das Pflanzen von Gemüse muss man im Januar aufgrund der kalten Witterung verzichten. Die wichtigste Aufgabe im Gemüsegarten im Januar ist jedoch die Planung: Bringen Sie Ihren Gartenkalender im Januar auf den neusten Stand und tragen Sie alle wichtigen Termine wie Aussaat, Aus-

pflanzen oder Düngung darin ein. Denken Sie dabei auch daran, Fruchtfolge und geeignete Beetnachbarn zu berücksichtigen und legen Sie genau fest, welche Pflanze dieses Jahr in welches Beet ziehen soll – somit haben Sie eine optimale Übersicht und können gut vorbereitet in das neue Gartenjahr starten.

**Frühbeete bauen**

Frühbeete sind ein guter Weg, um bereits im zeitigen Frühjahr mit der Aussaat von Gemüse zu beginnen. Mit ein bisschen handwerklichem Geschick können Sie die zusätzliche Zeit im Januar nutzen und ein geeignetes Frühbeet für eine frühere Aussaat bauen.

**Tannenbaum sinnvoll verwenden:** Wer seinen Weihnachtsbaum im Januar aus dem Haus verbannt, sollte ihn auf gar keinen Fall wegwerfen. Stattdessen kann man den Weihnachtsbaum hervorragend recyceln: Das Reisig ist ein toller Kälteschutz, der insbesondere von empfindlichen Stauden geliebt wird.



**FEBRUAR**

- 14. Februar: Hat der Valentin viel Regenwasser, dann wird der Frühling noch viel nasser
- 28. Februar: St. Roman hell und klar, bedeutet ein gutes Jahr

Auch wenn der Februar oft noch grau und kalt ist, beginnt nun langsam wieder die Zeit des Gärtnerns. Die ersten Frühlingsblüher strecken vorsichtig ihre Köpfe aus der Schneedecke und zeigen ihre Schönheit. Leider kann man nicht allzu lang verweilen und ihnen dabei zugucken, denn es gibt eine Menge zu tun.

**Diese Pflanzen haben jetzt Saison**

Viele denken, dass es im Februar nur wenig Saisongemüse gibt. Tatsächlich gibt es aber noch zahlreiche Saisongemüse im Februar, die frisch aus dem Beet kommen. Insbesondere Kohlgemüse wie Wirsing (*Brassica oleracea* var. *sabauda*), Grünkohl (*Brassica oleracea*

var. *sabellica*) und Rosenkohl (*Brassica oleracea* var. *gemmifera*) sind im Februar noch frisch verfügbar. Aber auch Pastinaken (*Pastinaca sativa*) und zahlreiche Wintersalate zählen zum Saisongemüse im Februar.

**Stauden teilen**

Stauden, die im Spätsommer oder Herbst blühen, sollten während der Gartenarbeit im Februar geteilt werden, damit sie vital und blühfreudig bleiben. Jedoch sollten Aster (*Aster*), Fetthenne (*Sedum*) und Co. nur geteilt werden, wenn der Boden nicht mehr gefroren ist. Frühlings- oder Sommerblüher werden erst nach der Blüte geteilt, da sie sonst weniger Blüten tragen.

**Bäume und Hecke schneiden:** Der Baumschnitt ist im Februar eine der wichtigsten Arbeiten, die zu erledigen sind. Tatsächlich ist das Fällen oder der starke Rückschnitt von Hecken und Bäumen nämlich nur bis zum 1. März gestattet, um brütende Vögel zu schonen.



**MÄRZ**

- 3. März: Künigund macht warm von unt'
- 21. März: Wie das Wetter sich zeigt nach Benedikt eine Woche lang, so zeigt's sich auch den Sommer lang

Im März wird es offiziell: Der Frühling hat begonnen und auch der Garten erwacht langsam aus seinem Winterschlaf. Das bedeutet aber nicht nur, dass wir uns über zahlreiche Frühlingsblüher freuen können, sondern auch, dass der Garten nun sorgfältig für das kommende Gartenjahr vorbereitet werden muss.

**Was kann man im März pflanzen?**

Zur Gartenarbeit im März zählt nicht nur das Aussäen neuer Pflanzen: Wer bereits im Januar und Februar fleißig war, kann im März bereits seine Beete mit vorgezogenen Pflanzen füllen. Junge Salatpflanzen, aber auch vorgezogener Blumenkohl (*Brassica oleracea* var. *botrytis*) und Rettich (*Rapha-*

*nus sativus*) freuen sich bei milder Witterung oder unter einem schützenden Vlies oder Folientunnel über einen Platz im Freien. In besonders milden Lagen können Ende März auch schon die ersten Frühkartoffeln (*Solanum tuberosum*) ins Beet gesetzt werden.

**Kräuter schneiden**

Auch ausdauernde Kräuter wie Thymian (*Thymus vulgaris*), Rosmarin (*Rosmarinus officinalis*) und Bergbohnenkraut (*Satureja montana*) brauchen einen regelmäßigen Pflegeschnitt. Bei der Gartenarbeit im März werden die würzigen Kräuter mit einer Gartenschere um etwa ein Drittel eingekürzt, um die reiche Verzweigung zu fördern.

**Gartenteich vorbereiten:** Im März wird es Zeit, den Gartenteich wieder auf Vordermann zu bringen. Dazu gehört das Entfernen von Schutznetzen und das Entfernen von Laub.





APRIL

- 4. April: Ambrosius schneit oft dem Bauern auf den Fuß
- 23. April: Ist's an Georgi hell und warm, gibt's noch ein Wetter, dass Gott erbarm

Im April blüht der Garten auf und unzählige Tiere zu Luft und zu Lande kriechen aus ihrem Winterversteck. Es wird lebendig im Garten – damit nimmt auch langsam wieder die Gartenarbeit zu. Jetzt gilt es, noch letzte Vorbereitungen für die warme Jahreszeit zu treffen, und auch im Gemüsebeet gibt es viel zu tun.

### Was kann man im April pflanzen?

Wer im Februar und März schon fleißig war, kann nun langsam die ersten Früchte seiner Arbeit ernten: Vorgezogene Pflanzen von der Fensterbank, darunter verschiedene Salate, Mangold aber auch Blumenkohl, können im April langsam den Weg nach draußen finden.

Jedoch sind nicht alle vorgezogenen Pflanzen im April bereits bereit für den großen Umzug: Bei frostempfindlichen Pflanzen wie Tomate und Aubergine sollten Sie mit dem Auspflanzen bis zu den Eisheligen im Mai warten. Dafür können Sie sich ab Anfang April ans Pflanzen der ersten Kartoffeln machen. Die Temperatur des Bodens sollte für das Stecken der Saatkartoffeln jedoch mindestens 7°C betragen.

### Kompost ausbringen

Was Sie an Kompost noch nicht im Herbst ausgebracht haben, können Sie nun über Ihre Beete verteilen. Über den Winter angesetzter Kompost kann im April umgesetzt werden.

**An die Blumen denken:** Zahlreiche einjährige Sommerblumen müssen im April ausgesät werden, damit sie ihre bunten Blüten im Laufe des Jahres präsentieren können. Doch auch einige Stauden müssen im April gesetzt werden, damit Sie im Laufe des Jahres ihre volle Schönheit entfalten können.



MAI

- 1. Mai: Regnet's am ersten Maientag, viele Früchte man erwarten mag
- 4. Mai: Der Florian, noch einen Schneehut setzen kann

Im Mai geht es endlich so richtig los im Garten! Nicht umsonst heißt es schließlich: „Alles neu macht der Mai“. Vieles kann jetzt neu gesät und gepflanzt werden. So manches ist schon reif und bereit für die Ernte. Es gibt also genug zu tun.

### Die Eisheligen

Auch wenn die Liste mit Aufgaben, die im Mai im Garten zu erledigen sind, lang ist, sollten Sie lieber nichts überstürzen. Denn in den Wonnemonat fallen die berühmten Eisheligen. Zwar sind im Mai die Tage oft schon warm und sonnig, doch das sommerliche Wetter kann darüber hinwegtäuschen, dass auch im Mai noch nächtliche Fröste möglich

sind. Nacht- und Bodenfrost zerstört kälteempfindliche Pflanzen und kann selbst dem erfahrensten Gärtner die Anbauplanung verhaseln. Deswegen heißt es oft, mit dem Säen und Auspflanzen von Pflanzen bis nach den Eisheligen zu warten. Wirklich sicher, dass es keinen Frost mehr gibt, können Sie sich erst nach der „Kalten Sophie“, der letzten der Eisheligen am 15. Mai, sein. Danach kann nach Herzenslust fast alles im Garten angebaut werden. Sobald kein Frost mehr im Garten zu erwarten ist, können auf der Fensterbank vorgezogene Pflanzen ins Freiland umziehen und Gemüse auch direkt ins Beet gesät werden.

**Rasen vertikutieren:** Verfilzter und vermooster Rasen ist gerade bei einer ungünstigen Bodenstruktur keine Seltenheit. Wer sich diesem Problem annehmen möchte, sollte den Mai noch schnell nutzen.



JUNI

- 1. Juni: War's an Fortunatus klar, dann gibt's ein gutes Erntejahr
- 29. Juni: Regnet's am Sankt Peterstag, drohen 30 Regentag'

Im Sommer ist die Arbeit im Garten vorbei? Nein, im Juni geht es erst so richtig los!

### Ernte im Juni

Zu den wichtigsten Gartenarbeiten im Juni gehört definitiv die Ernte. Zahlreiche Gemüsesorten, darunter Erbsen, Karotten, aber auch verschiedene Kohlsorten sind jetzt reif und warten nur noch darauf, geerntet zu werden. Passend für die leichte Sommerküche können auch Salate wie der Eisbergsalat frisch vom Feld gepflückt werden. Im Gewächshaus zeigen sich auch Tomaten und Paprika von ihrer besten Seite und sind bereit zum Naschen. Wer es lieber etwas

süßer mag, kommt im Juni ebenfalls auf seinen Geschmack: Erdbeeren und Heidelbeeren schenken uns nun ihre leckeren Früchte.

### Rhabarber pflegen

Ab dem 21. Juni ist die Rhabarbersaison offiziell vorbei, da die Oxalsäure-Konzentration sonst zu hoch wird. Trotzdem sollte man den Rhabarber nicht links liegen lassen: Damit die Pflanze auch im nächsten Jahr gut gedeiht, sollte man seinen Rhabarber düngen, indem man zwei bis drei Liter Kompost in den Boden einarbeitet. Damit Rosmarin und Lavendel ordentlich in Form bleiben, sollte man sie im Juni einmal zurechtstutzen.

**Tomaten ausgeizen und Gurken ausdünnen:** Geiztriebe an Tomaten benötigen nicht nur viel Platz, sondern können sich auch negativ auf den Ertrag auswirken. Damit das nicht passiert, werden die Geiztriebe im Juni von den Tomaten entfernt. Damit Salatgurken nicht zu viele Früchte bilden, müssen sie ebenfalls ausgedünnt werden.





Wohngesundheit ist eine Kernkompetenz moderner Holz-Fertighäuser.

Foto: BDF/Baufritz/Tom Jasny

# Gute Gründe für ein Fertighaus

## Gesundes Wohnklima in Fertighäusern aus Holz

Gesundes Wohnen ist den Menschen wichtig. Besonders wenn sie sich den Traum vom Eigenheim verwirklichen, soll das Haus neben der Selbstbestimmung auch die Gesundheit fördern. Achim Hannott, Geschäftsführer des Bundesverbandes Deutscher Fertigbau (BDF), erklärt: „Gesundes Wohnen gelingt, wenn man gerne nach Hause kommt und sich dort wohlfühlt. Dazu braucht es geprüfte Materialien und ein behagliches Wohnklima, wie es gerade in modernen Fertighäusern aus Holz spürbar ist.“

Wohngesundheit ist das größte Kundenbedürfnis beim Hausbau, noch vor einer umweltfreundlichen Bauweise und einem zukunftsfähigen Energiekonzept. Das ergab eine 2022 durchgeführte repräsentative Forsa-Umfrage im Auftrag des BDF zu den wichtigsten Aspekten beim Bau eines Eigenheims. „Bei Fertighäusern zählt Wohngesundheit seit vielen Jahren schon zu den technischen Kernkompetenzen und ist eines von 36 Qualitätsversprechen der Qualitätsgemeinschaft Deutscher Fertigbau“, erklärt Hannott.

Von Vorteil für den Bauherrn ist dabei bereits der natürliche Baustoff Holz, aus dem Fertighäuser errichtet werden: Er wird hierzulande aus nachhaltiger Forstwirtschaft gewonnen, technisch getrocknet und in beheizten Industriehallen zu weit vorgefertig-

ten Bauteilen verarbeitet. „Holz-Fertighäuser müssen nicht erst trocken geheizt werden, ehe sie ein angenehmes Raumklima bieten. Sie ermöglichen gesundes Wohnen von Anfang an“, so der BDF-Geschäftsführer. Gerade auch in Kombination mit weiteren geprüften Materialien sowie den passenden technischen Anlagen zum Heizen und Lüften erreicht der Baustoff Holz ein dauerhaft behagliches Wohnklima. Die Wohnraumlüftung

erfolgt bei modernen Fertighäusern intelligent und bedarfsgerecht meist über eine automatische Be- und Entlüftungsanlage mit hoher Wärmerückgewinnung, die auch energetisch von Vorteil ist. Beeinträchtigte oder empfindliche Menschen und Allergiker können darüber hinaus weitere Maßnahmen für Wohngesundheit ergreifen und mit ihrem Fertighaushersteller besprechen, wie zum Beispiel eine barrierefreie Gebäudeplanung,

eine baubiologische Grundstücksanalyse, einen Elektromog-Schutz oder eine geschirmte Leitungsführung. „Die individuelle Hausplanung mit bedarfsgerechten und qualitätsgesicherten Lösungen ist für das Wohlbefinden und die Wohngesundheit in den eigenen vier Wänden unerlässlich – bei Holz-Fertighäusern ist diese kundenindividuelle Planung heute Standard“, schließt Hannott. [www.fertigbau.de](http://www.fertigbau.de)



Ein behagliches Wohnklima ist in Fertighäusern spürbar.

Foto: BDF/Griffnerhaus



## Winterzeit ist Lesezeit

Ein buntes Allerlei erwartet Sie bei unseren winterlichen Lesetipps. Kuscheln Sie sich in Ihre Lesedecke und gönnen Sie sich ein gutes Glas Wein – jetzt, wo die Tage wieder kürzer und kühler werden. „Die 99 schönsten Bäder“ zeigt Ihnen die Kunst des Bad-Designs. „Kräutergärten anlegen und pflegen“ ist ein Ratgeber für gesunde Kräuterküche. In „Land. Lust. Genuss“ gibt es modern interpretierte Landfrauenrezepte. Mit „Mein Dinkel-Backkurs“ tauchen Sie in die Welt von Dinkel ein. „Das Haus der Zukunft“ präsentiert zukunftsweisende Trends im Fertighausbau. In „Ausgezeichneter Wohnungsba 2024“ werden die 50 besten Wohnbauten aus dem internationalen Raum vorgestellt. Und mit „Best of Interior 2024“ erhalten Sie Anregungen und Gestaltungsideen für den Interiorbereich.



### DIE 99 SCHÖNSTEN BÄDER

präsentiert von Bad Design

„Die 99 schönsten Bäder“ ist eine Hommage an die Kunst des Bad-Designs und ein Zeugnis der kreativen und vielfältigen Möglichkeiten, die das moderne Badezimmerdesign bietet. Es setzt neue Standards und dient als unverzichtbares Referenzwerk für alle, die Schönheit in Form und Funktion schätzen. Das wunderschöne Coffee Table Book nimmt Sie mit auf eine Reise durch die Vielfalt und Schönheit moderner Bäder, die weit mehr sind, als nur funktionale Räume – sie sind intime Rückzugsorte und Oasen der Entspannung. Vom funktionalen Meisterwerk bis zum spektakulären Refugium – jedes Bad wurde sorgfältig ausgewählt, um seine einzigartigen Eigenschaften zu präsentieren, die es in den Augen seiner Schöpfer und Nutzer als besonders herausragend erscheinen lassen. Lassen Sie sich inspirieren, träumen Sie groß und verwirklichen Sie mit diesem Buch das 100ste Bad – Ihr eigenes.

03.04.2024, 224 Seiten, Paperback, Euro 39,99, ISBN: 978-3-9820504-2-3, [www.btshop.de](http://www.btshop.de)

### KRÄUTERGÄRTEN ANLEGEN UND PFLEGEN

Ursula Kopp

Kräuter sind widerstandsfähig, pflegeleicht und finden in jedem Garten einen Platz. Hier erfährt man, wie verschiedenste Typen von Kräutergärten angelegt und gepflegt werden – von Kräuterspirale über Hochbeet bis zum Heilkräutergarten nach Hildegard von Bingen. Porträts von 50 Kräutern helfen bei der Auswahl und Zusammenstellung und informieren über Anbau, Ernte und Verwendung der Pflanzen. Ein unverzichtbarer Ratgeber für die gesunde Kräuterküche!

21.02.2024, 112 Seiten, Hardcover, Euro 9,99, ISBN 978-3-8094-4798-6, [www.penguin.de](http://www.penguin.de)



### LAND.LUST.GENUSS

Jasmin Wirkus

Auf der Suche nach leckeren, nachhaltigen und modern interpretierten Landfrauenrezepten? In diesem Back- und Kochbuch für alle Jahreszeiten finden sich herzhaft Klassiker und süße Neuinterpretationen mit frischen, saisonalen Zutaten von Spiegel-Bestsellerautorin Jasmin Wirkus aka Sahnevoelchen: Ob eine frühlinghafte Lachsbowls mit marinierten Erdbeeren, gebackene Pastinaken mit karamellisierten Zwiebeln oder Apfel-Toffee-Käsekuchen.

Das Buch ist eine Hommage an das Landleben mit romantischen Food-Fotos im Stil von Linda Lomelio und kleinen Anekdoten. Die Autorin selbst steht für eine neue Generation von Landfrauen und verkörpert ein modernes Lebensgefühl à la Cottage Core. 17.10.2024, 144 Seiten, gebunden, Euro 25,00, ISBN 978-3-8186-2406-4, [www.ulmer.de](http://www.ulmer.de)



### MEIN DINKEL-BACKKURS

Die besten Rezepte rund um Dinkel

Marta Ullmann

Lecker aus Dinkel zaubern: Er verhält sich in der Verarbeitung anders als Weizen und gilt deshalb als „schwierig“ – aber mit ein wenig Hintergrundwissen gelingt auch das Backen mit Dinkel! Angetrieben von ihrer Weizenunverträglichkeit hat sich Marta Ullmann der Herstellung von köstlichen Broten und Gebäcken aus Dinkel und Urgetreide verschrieben. In diesem Backbuch verrät sie nicht nur Grundlagen und nützliche Erste-Hilfe-Tipps bei Pannen, sondern auch ihre leckersten süßen und herzhaften Rezepte: von Hefe- und Sauerteigbrot über Dinkelpizza bis hin zu spanischen Klassikern wie Moña Gallega. Dank zahlreicher Zeitlisten, Icons und einem Glossar mit Bäckerfachbegriffen kann jeder zum Dinkel-Profi werden.

26.09.2024, 160 Seiten, gebunden, Euro 25,00, ISBN 978-3-8186-2200-8, [www.ulmer.de](http://www.ulmer.de)



### DAS HAUS DER ZUKUNFT

Bundesverband Deutscher Fertighau e.V. (BDF) & Barbara Brubacher

Dieses Callwey-Buch ist der große Ratgeber für zukunftsweisende Trends im Fertighausbau. Als ultimative Inspirationsquelle widmet es sich dem ganzheitlichen Planungs- und Bauansatz eines Fertighauses und zeigt detailliert auf, wie klimafreundliche und zukunftssichere Neubauten realisiert werden können. Die Kapitel beleuchten einzelne Komponenten des Fertighaus und ihren Beitrag zur Nachhaltigkeit. Anhand ausgewählter Beispielprojekte wird der Leser durch das Haus geführt – vom Dach bis zum Keller, vom Baustoff bis zur Haustechnik. So wird das Buch zu einem umfassenden Nachschlagewerk mit den neuesten Produkten, Komponenten und Lösungen. Die Projekte werden ausführlich mit Skizzen, Grundrissen, Daten & Fakten sowie Informationen zu den jeweiligen Produkten, den neuesten Entwicklungen und ihrem spezifischen Beitrag zum nachhaltigen Bauen vorgestellt.

16.10.2024, 224 Seiten, gebunden, Euro 59,95, ISBN 978-3-7667-2742-8, [www.callwey.de](http://www.callwey.de)



### AUSGEZEIGNETER WOHNUNGSBAU 2024

Roland Pawlitschko

Der Award „Wohnbauten des Jahres“ im Callwey Verlag ist die einzige Auszeichnung im Bereich des Geschosswohnungsbaus, die Bauherr:innen und Architekt:innen gemeinsam auszeichnet. Die von einer Fachjury ausgewählten 50 besten Wohnbauten aus dem internationalen Raum werden in der Publikation ausführlich mit Fotos, Plänen & Projektdaten vorgestellt. In ergänzenden Interviews erläutern Architekt:innen und Bauherr:innen, wie sie mit ihren Projekten auf Anforderungen und Herausforderungen reagiert haben. Aufgeteilt in zwölf Kategorien – vom geförderten Wohnbau bis zum Wohnhochhaus – ist dieses Buch damit eine unverzichtbare Inspirations- und Informationsquelle für alle Entscheidungsträger:innen und Planer:innen im Wohnungsbau.

31.10.2024, 376 Seiten, gebunden, Euro 98,00, ISBN 978-3-7667-2722-0, [www.callwey.de](http://www.callwey.de)



### BEST OF INTERIOR 2024

Ute Laatz

Wer gerade seine eigenen vier Wände plant und umgestaltet oder einfach nur gerne in andere Wohnwelten eintaucht, wird in diesem unverzichtbaren Jahrbuch des Interior Designs fündig. Von einer Fachjury ausgewählt, präsentieren sich 50 prämierte Projekte aus Expert:innenhand in großformatigen Fotos und informativen Texten. Gestaltet von Inneneinrichter:innen und Interior Designer:innen liefern die Konzepte Einblicke in private Häuser und Wohnungen, kreative Anregungen und innovative Gestaltungsideen für Neu- und Altbau, Stadt und Land. Dazu bietet die Produktauswahl der Architekt:innen hilfreiche und praktische Lösungen für unterschiedliche Stile, Räume und Orte.

31.10.2024, 360 Seiten, gebunden, Euro 59,95, ISBN 978-3-7667-2734-3, [www.callwey.de](http://www.callwey.de)







# Stimmungsvolle Inspirationen

Die Advents- und Weihnachtszeit zeigt uns jedes Jahr ihre Vielfalt. Vielleicht ist bei unseren 24 Ideen auch etwas für Sie persönlich oder Ihre Lieben dabei.







- 1 Edition „Jahresbecher 2024“, [www.villeroy-boch.de](http://www.villeroy-boch.de)
- 2 „Kimono“ aus weichem Waffelpiquée, [www.moeve.de](http://www.moeve.de)
- 3 Edition „Jahresteller 2024“, [www.villeroy-boch.de](http://www.villeroy-boch.de)
- 4 Tischläufer „Daria“, [www.depot-online.de](http://www.depot-online.de)
- 5 Leverpull LM-250 mit Kapselschneider, [www.lecreuset.de](http://www.lecreuset.de)
- 6 Steak-Thermometer 3-color LED, [steakchamp.de](http://steakchamp.de)
- 7 Schultertasche „Sonja“, [www.picard-fashion.com](http://www.picard-fashion.com)
- 8 JONA Teelichthalter, [www.fink-shop.com](http://www.fink-shop.com)
- 9 Crossbody Bag Leder „Vintage Revival“, [www.greenburry.de](http://www.greenburry.de)
- 10 Pyjama lang rio red, [www.calida.com](http://www.calida.com)
- 11 Teelicht-Tannenbaum, [www.hagengroete.de](http://www.hagengroete.de)
- 12 „Weihnachtskugel 2024“, [www.hutschenreuther.com](http://www.hutschenreuther.com)
- 13 CASO AirFry & Steam 700, [www.caso-design.de](http://www.caso-design.de)
- 14 Standmixer „VitaPower Serie 6“, [www.bosch-home.com](http://www.bosch-home.com)
- 15 Familienspiel „E-Mission“, [www.schmidtspiele.de](http://www.schmidtspiele.de)
- 16 „Salty Lined“ Mütze, [www.thenorthface.de](http://www.thenorthface.de)
- 17 „Frohe Weihnachten Schal“ mit Fransen, [www.alcott.eu](http://www.alcott.eu)
- 18 Uhr Galaxy „Mondphase“, [www.sturmanski.com](http://www.sturmanski.com)
- 19 Weihnachtsdose „Weihnachtshirsch“, [www.klann.de](http://www.klann.de)
- 20 Kissenhüllen „Santa & Elch“, [www.hoff-interieur.de](http://www.hoff-interieur.de)
- 21 Edition „Jahres-Kugel 2024“, [www.villeroy-boch.de](http://www.villeroy-boch.de)
- 22 „Weihnachtsglocke 2024“, [www.hutschenreuther.com](http://www.hutschenreuther.com)
- 23 Geldbörse Leder „Candy Shop“ bunt, [www.greenburry.de](http://www.greenburry.de)
- 24 Kissenhülle „Frohe Weihnachten“, [www.de.erwinmueller.com](http://www.de.erwinmueller.com)

## Adressen | Regionale Bezugsquellen

### Artfliesen GmbH u. Co. KG

Metzinger Straße 47, 72622 Nürtingen  
07022 6026-0  
[www.artfliesen.de](http://www.artfliesen.de)

### Anton Braun Sägewerk Holzbau GmbH

Schwenninger Str. 48, 72510 Stetten a.k.M.  
07573 9544-0  
[www.hausbau-braun.de](http://www.hausbau-braun.de)

### Gugelfuss

Fenster Türen Fassaden  
Glockeraustraße 20, 89275 Elchingen  
07308 815-0, [www.gugelfuss.de](http://www.gugelfuss.de)

### Neuschwander GmbH

Neipperger Straße 41, 74336 Brackenheim  
07135 99093-0  
[www.neuschwander.de](http://www.neuschwander.de)

### Artfliesen GmbH u. Co. KG

Hörvelsinger Straße 15, 89081 Ulm  
0731 7081550  
[www.artfliesen.de](http://www.artfliesen.de)

### DAS OFENZENTRUM Senden

Germanenstraße 12, 89250 Senden  
07307 80070  
[www.das-ofenzentrum.de](http://www.das-ofenzentrum.de)

### Holzbau Gapp GmbH

Alte Landstraße 6/1, 89614 Öpfingen  
07391 7016-0  
[www.gappholzbau.de](http://www.gappholzbau.de)

### Gebrüder Ott Betonwerke GmbH & Co. KG

Max-Eyth-Straße 50, 72622 Nürtingen  
07022 4004-131, [www.ott-betonwerke.de](http://www.ott-betonwerke.de)

### Artfliesen GmbH u. Co. KG

Wilhelmstraße 130, 89518 Heidenheim  
07321 609660  
[www.artfliesen.de](http://www.artfliesen.de)

### Fensterle Bauunternehmung GmbH

Schwarzachstraße 14, 88521 Ertingen  
07371 9500-0  
[www.fensterle.de](http://www.fensterle.de)

### Lehner Haus forum Bad Waldsee

Gewerbepark Wasserstall  
88339 Bad Waldsee  
07321 9670-0, [www.lehner-haus.de](http://www.lehner-haus.de)

### pro::casa baubetreuung gmbh

Philippstraße 10, 88436 Oberessendorf  
07335 931745  
[www.pro-casa.de](http://www.pro-casa.de)

### Banzhaf GmbH

Bismarckstraße 18  
89547 Gerstetten  
07323 951950  
[www.banzhaf.de](http://www.banzhaf.de)

### Fuchs Treppen

Anton Schöb GmbH  
Espanstraße 4, 88516 Herbertingen  
07586 588-0  
[www.fuchs-treppen.de](http://www.fuchs-treppen.de)

### Lehner Haus Musterhaus Ulm

Böfinger Straße 50, 89073 Ulm  
0731 22121, [www.lehner-haus.de](http://www.lehner-haus.de)

### RUKU Tore-Türen GmbH

Dietenheimer Straße 43  
89257 Illertissen  
07303 17398, [www.ruku.info](http://www.ruku.info)

### BRAIG Küchen & Schreinerei

Brühlgasse 11, 89604 Allmendingen  
07391 70620  
[www.braig-kuechen.de](http://www.braig-kuechen.de)

### GETFIX Gayer Stuck

Dossenberger Straße 7, 89561 Dischingen  
07327 6854  
[www.gayer-stuck.de](http://www.gayer-stuck.de)

### Lehner Haus GmbH Zentrale

Aufhausener Straße 29, 89520 Heidenheim  
07321 9670-0, [www.lehner-haus.de](http://www.lehner-haus.de)

### VÖROKA GmbH Überdachungen

Gewerbestraße 4-6, 75031 Eppingen  
07262 8087  
[www.voeroka.de](http://www.voeroka.de)





## WOHNEN/EINRICHTEN

Bad und Wellness  
Sanitärrends  
Flur / Entrée

## MODERNISIEREN/HEIZEN

Innentüren: Design, Treppen  
Richtig Lüften im Winter  
Solarthermie, Autarke Energiesysteme  
Kamine & Kachelöfen



## HAUSBAU/KELLER

Kreative Holzhäuser  
Sanierungen  
An- und Ausbau

## GARTEN/ÖKOLOGIE

Saunen & Whirlpools  
Wintergärten & Wohnwintergärten  
Winterdienst, Outdoorbeleuchtung



## Impressum

### VERLAG

**BAUEN**-regional Verlags- und Media GmbH  
Geschäftsführer: Wolfgang Trumpp (V.i.S.d.P)  
Im Breitspiel 19, 69126 Heidelberg  
AG Mannheim: HRB 735414  
STEUER-ID: DE 283513212

### POSTANSCHRIFT VERLAG

**BAUEN**-regional Verlags- und Media GmbH  
Reutlinger Straße 11, 74074 Heilbronn

### ANZEIGEN/VERTRIEB

Verlagsbüro Heilbronn, Wolfgang Trumpp  
Tel.: 07131 1242075, trumpp@regional-bauen.de

### GRAFIK & DESIGN

Michael Kocher, kocher@regional-bauen.de  
Text: Philipp Steiff & Gina-Marie Ott, info@regional-bauen.de

### ERSCHEINUNGSWEISE

Zweimonatlich, kostenlos

### JAHRGANG/ISSN-NUMMER

ISSN 2365-8789, 11. Jahrgang 2024

### DRUCKEREI:

westermann DRUCK | pva, Georg-Westermann-Allee 66  
38104 Braunschweig, www.westermann-druck.de, www.pva.de

### ANZEIGENSCHLUSS:

30. Dezember 2024

### DATENANLIEFERUNG UNTER:

info@regional-bauen.de

### VERBREITUNG:

regional-bauen liegt an vielen Auslagestellen zur kostenlosen  
Mitnahme aus.

### MAGAZIN FÜR STADT UND LANDKREIS ULM/NEU-ULM

Das Magazin erscheint sechsmal im Jahr kostenlos in Ulm, Neu-Ulm und Umgebung



### AUSGABE JANUAR/FEBRUAR 2025





# Modernisierer aufgepasst!

Der neue Renovierungs-Ratgeber für Ihr Zuhause

Seit Frühjahr  
im Handel mit  
4 Ausgaben  
im Jahr.



[WWW.REGIONAL-RENOVIEREN.DE](http://WWW.REGIONAL-RENOVIEREN.DE)

Ein Magazin der BAUEN-regional Verlags- & Media GmbH





# regional-BAUEN

Magazin für Bauherren und Modernisierer

STADTAUSGABE ULM, NEU-ULM UND UMGEBUNG



- Zwischenzeitlich über 6.500 Magazine
- Verteilung kostenlos an über 400 Auslegestellen
- Über 1.500 Erstmappen in regionalen Lesezirkeln

## Aufgepasst!

Das regional-BAUEN Magazin für den Stadt- und Landkreis Ulm/Neu-Ulm ist ab sofort kostenlos an über 400 Verteilstellen erhältlich.

## Noch näher dran...

Dieses zweimonatige Magazin bietet neben Anregungen für Bauherren und Modernisierer viele Themen rund ums Wohnen und Einrichten, Gartengestaltung und topaktuelle Tipps; stets mit regionalem Bezug.

