

regional-BAUEN

Magazin für Bauherren und Modernisierer

**KOSTENLOS
ZUM MITNEHMEN**



Bequeme Sofas

Stadhäuser

Loungemöbel & Sessel
Licht & Leuchten

Betten & Zubehör

Flächenheizung & Wärmepumpen
Haustüren, Garagen & Carports

Außentreppen

Saunen für Innenbereich
Garten im Herbst



Quelle: www.classicon.com

www.regional-bauen.de

GESUND. INDIVIDUELL. FAIR.

Günstige Aktionshäuser, Festpreisgarantie mit vielen Inklusivleistungen und transparente Angebote bis zum schlüsselfertigen Objekt: Wir tun mehr für Sie, als nur Ihr Haus zu bauen. Wir kümmern uns zum Beispiel auf Wunsch um eine erschwingliche und sichere Finanzierung. Dabei überzeugt unser faires Preis-Leistungs-Verhältnis nicht nur Focus Money. Sondern auch Familie Schwarz. Gemeinsam mit SchwörerHaus hat sie sich den Wunsch vom individuellen und bezahlbaren Zuhause schon erfüllt.
Wann sprechen wir über Ihre Träume?

www.schwoererhaus.de



 **Schwörer Haus**[®]
Hier bin ich daheim



Liebe Leserinnen und Leser,

der Herbst ist rasch bei uns eingezogen – und daher steht nun Behaglichkeit, nachdem wir uns erst mal wieder an kühlere Temperaturen und Regen gewöhnen müssen, an erster Stelle. Der Inbegriff der Gemütlichkeit ist für die meisten von uns im Wohnbereich das Sofa, die Wohnlandschaft oder einfach ein bequemer Sessel. Dazu gehören auch die Kuscheldecke, eine Tasse Tee oder auch ein Glas guter Wein, dann noch ein gutes Buch – und schon stehen die Zeichen auf Entspannung.

Ab Seite 4 lernen Sie die schönsten neuen Sofas und Sessel mit organischen Formen, weichen Bezügen, hohen Lehnen... zum Reinkuscheln kennen. Darauf folgen dann ab Seite 10 Lampen und Leuchten, um das Kuscheln und Entspannen erst im richtigen Licht erscheinen zu lassen.

Als Abrundung für erholsamen Schlaf danach stellen wir Ihnen ab Seite 12 Betten und Matratzen vor, um einen gesunden Schlaf zu genießen und als weiteres Highlight Wellnessbereiche mit Innensaunen im Haus.

Ob Heizungen, Autoabstellplätze oder Hauseingänge: Wir bringen Sie ab Seite 18 auf den aktuellsten Stand hinsichtlich neuester Trends und Sicherheitstechnik beziehungsweise Effizienz und Komfort, bis hin zur Möglichkeit, selbst Wärme zu erzeugen; ab Seite 20 mit einer Wärmepumpe, die sich auch für die Modernisierung optimal eignet.

Um das Haus und Ihr Fahrzeug ebenfalls noch vor dem Herbst und kommenden Winter zu schützen, sehen Sie ab Seite 22 Haustüren und danach noch die passenden Unterstellmöglichkeiten.

Wie vielfältig Einfamilienhäuser sein können, sehen Sie an der (wie wir meinen) sehr gelungenen Auswahl an besonderen, ja sogar eleganten Entwürfen, die wir Ihnen ab Seite 28 präsentieren. Ein, zwei oder drei Stockwerke, Walmdach, Satteldach, Flachdach, schmale, lange Fenster, bodentiefe Fensterfronten, große Dachfenster – sie könnten unterschiedlicher kaum sein, die hohe Qualität jedes einzelnen Entwurfs aber verbindet sie. Über das Umbauen von Bestandsimmobilien informieren wie Sie ebenfalls, genauso wie ihr Keller richtig geplant sein könnte. Nachdem wieder regionale Bau- und Immobilienmessen stattfinden, haben wir einen kleinen Auszug an Messen aus unserem Einzugsgebiet vorgestellt – und ein Besuch ist ein absolutes Muss für Bauherren, Renovierer und Heimwerker – vor allem in der jetzigen Zeit! Einfacher und schneller kommen Sie nicht an Informationen und Inspirationen und – falls gewünscht – an den passenden Handwerksbetrieb, der die Ausführung übernehmen kann. Also nichts wie hin!

Ab Seite 42 zeigen wir Ihnen, was jetzt im Herbst im Garten so alles ansteht, denn nun gibt es dort Einiges zu tun, um im Frühjahr wieder blühende Landschaften zu haben und hoffentlich nicht nur im eigenen Garten.

Einen entspannten und gleichzeitig spannenden Herbst wünscht Ihnen trotz der weiterhin anhaltenden und nicht zu akzeptierenden Verhaltensweisen eines geistigen Tieffliegers aus dem Kremel

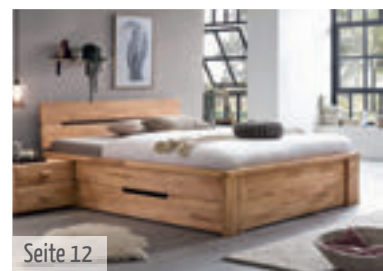
Wolfgang Trumpp (Herausgeber) sowie das ganze Team von regional-BAUEN

Inhalt

*Titelthema: Sofas & Daybeds – schönste Möbel für magische Momente	04
Wunderschöne Loungemöbel	06
Sessel: Passt in die schönsten Ecken	08
Beleuchtung: Licht- & Schattenspiele	10
*Betten: Meisterwerke der Schlafkultur	12
Alles für einen guten Schlaf	14
Moderne Saunen mit Stil	16
Komfortabel durch die Kälte: Flächenheizungen verströmen wohlige Wärme	18
Wärmepumpen verwöhnen Sie ganzjährig	20
Haustüren mit Handschrift vereinen Eleganz und Sicherheit	22
*Stellplätze, chic und wetterfest	24
Geräumige Garagen & schmucke Hofstore	26
Lehner Haus: Homestory 952® – Einfamilienhaus im Bauhausstil	28
WeberHaus: Stadtvilla mit innovativem Energiekonzept – Heizen mit Wasserstoff	30
TALBAU-Haus: Musterhaus Mannheim – ausreichend Platz für die Familie	32
*BAUMEISTER-HAUS: Haus Zacher – intelligent geplantes Stadthaus	34
MYMassivhaus: Objektbau – Mehrfamilienhäuser	36
Steinhauser Duo	36
Keller zum Wohnen und Arbeiten	38
*Außentreppen: Etagenwechsel im Freien	40
Der Herbst hält Einzug: Jahres-Schlussakkord – den Garten aufräumen & pflegen	42
Gartenkalender 2025/Teil 1	44
Vormerken: Haus Bau Energie in Sindelfingen	46
Service: Buchtipps	47
Service: KfW-Heizungsförderung	47
Vormerken: Immobilienmesse in Balingen	48
Regionale Bezugsquellen	49
Vorschau November 2024, Impressum	50



Seite 04



Seite 12



Seite 24



Seite 34



Seite 40

*Redaktionstipp



SPECIAL ab SEITE 42

Der Herbst hält jetzt Einzug. Laub sollte regelmäßig vom Rasen entfernt werden, sonst kann Fäulnis entstehen. Der Rasen müsste nochmals gemäht und, falls nötig, gedüngt werden. Buchsbaum, Formgehölze, Sträucher und Hecken jeglicher Art vertragen im Herbst noch einen Rückschnitt. Fallobst sollte aufgesammelt werden.

Foto: Alberto Sinigaglia



STEEVE LOU
Design: Jean-Marie Massaud
www.arper.com



LOTA
Design: Eileen Gray
www.classicon.com

Foto: Daniel Breidt

Möbel für magische Momente

Wir haben die schönsten Sofas und Daybeds für Sie zusammengestellt

Entspannung und Kreativität... Geborgenheit und Verbundenheit... Das Sofa STEEVE LOU lässt Ihre Gedanken schweifen und verwandelt Räume in wärmere, offenere, einladendere Lebensbereiche. Die neue Reihe zeigt geschwungene Linien und gerundete Kanten. Freuen Sie sich auf viel Ruhe & Komfort. Das Sofa LOTA gefällt mit lackierten Flanken, und gönnt sich den Luxus der Lässigkeit. Ein gepolsterter Buchenrahmen mit Federkern sorgt für Stabilität. Die hochglanz-lackierten MDF-Seitenboxen ruhen auf schwarzen Kunststoff-Rollen. Lose Sitzkissen, gefüllt mit Naturfedern sowie lose Rücken- und Seitenkissen schenken viel Komfort. Der Bezug kommt aus Stoff oder Leder.

Das Sofa SOSPIRO verbindet zwei Komponenten mit weichen rundlichen Linien. Der Sockel aus Massivholz beherbergt weiche Kissen mit Leder- oder Stoffbezug; nebst sichtbaren Nähten. Ein harmonisches Ensemble mit schönem Sitzkomfort.

Das DAYBED eignet sich zum Sitzen wie Liegen. Ein Topper aus reinem Naturlatex vermittelt den Komfort einer erstklassigen Matratze. Der stabile Fichtenrahmen mit hochwertiger Naturpolsterung aus latexiertem Kokos, Naturlatex und Schafschurwolle bietet einen gut belüfteten ergonomischen Unterbau. Für Ihren alltäglichen Komfort.

Schlichter Luxus

Nachhaltig. Zeitlos. In exquisiter Qualität aus hochwertigen Rohstoffen handwerklich gefertigt. Das Sofa LOFOTEN PURE sucht den Einklang mit der Natur. Das Ganze kommt klug konstruiert und bequem wieder trennbar. Die Holzbrücke sowie die Arm- und Rückensprossen aus massivem Eichenholz setzen einen unverwüstlichen Rahmen. Das Polster ruht auf Leisten aus tragfähigem Federholz. Die Lehnen lassen sich entspannt absenken.

MONCLOUD zeigt viel Eleganz und nachhaltiges Design. Auf dem Holzgestell gewinnt das Sofa die Weiche und Leichtigkeit einer Wolke. Die aparten Falten des Stoffbezuges unterstreichen die schönen Linien der Profile. Die Rückenissen mit zentraler Steppung verleihen jedem Element eine tolle Ästhetik und viel Sitzkomfort.

Das stilvolle DEVON wiegt sich in Luxus, im Rhythmus Ihrer Bewegungen. Die verstellbaren Endstücke der Sitzfläche und des Rückens erinnern an intelligente Komfortlösungen. Angeschmiegt an die Magie des Moments. Die Wahl der Möbelkenner.

Das Sofasystem CAMELOT überzeugt mit ausgebauter Modularität und viel Komfort. Kombinieren Sie Bausteine und Materialien nach Ihren Wünschen, und komponieren Sie ‚Ihre‘ Wohnlandschaft. Die metallischen Gestellkomponenten und die weichen Polster Elemente zaubern eine harmonische

Balance aus formeller Strenge und behaglicher Weiche.

Komfort komponieren

SIWA, benannt nach einer märchenhaften Wüsten-Oase, bezirzt Sie mit sanft geschwungenen Linien und umarmenden Kurven. Ob alleine oder in Gesellschaft, ob zum Lesen, Chatten, Surfen oder Entspannen – das Modell schmiegt sich an jede Stimmung und Nutzung; und schafft eine einladende Atmosphäre für jeden Anlass.

CAROLINE zeigt gerade Linien und klare Funktionen. Die Sitztiefe lässt sich bequem verstellen, passend zu ‚Ihrem‘ Komfort. Sorgsam platzierte Nähte unterstreichen den eleganten Auftritt. Metallfüße in mehreren Tönen sowie zwei Sitzhöhen und optional verstellbare Kopfstützen schenken noch mehr Flexibilität – statisch wie stilistisch.

Der OUTLINE 3-SEATER lässt die skandinavischen Designer-Sofas der 1960er wieder aufleben. Schlichtheit und Funktionalität treffen auf eine starke Sofakontur. Die Serie wirkt nach außen schlicht und elegant. Nach innen sorgen tiefe Sitzflächen und weiche Polster für viel Komfort.

JON EDWARDS bietet vielerlei Füße, Armlehnen und Sitztiefen – und lässt sich frei zusammen stellen. Die Standfüße lassen sich optional auch höhenverstellen. Die Rückenissen kommen in zwei Höhen, die Bezüge fest oder abziehbar. Erlesene Accessoires setzen Ihre finalen Highlights.



SOSPIRO
Design: Claudio Bellini
www.riva1920.it/de



DAYBED
www.dormiente.com



LOFOTEN PURE
Design: Roland Meyer-Brühl
www.bruehl.com



DEVON
Design: Jan Armgardt
www.leolux.de



MONCLOUD
Design: Patricia Urquiola
www.cassina.com



CAMELOT
Design: Antonio Citterio
www.flexform.it

SIWA
Design: Altherr Désile Park
www.cor.de



CAROLINE
www.schillig.de



OUTLINE 3-SEATER
www.muuto.com



JON EDWARDS
ipdesign.jab.de

Foto: JAB Anstötz



ESFERA
Design: Pauline Junglas
www.bretz.de



AOYAMA
Design: Kati Meyer-Brühl & Roland Meyer-Brühl
www.bruehl.com



JAAN LIVING
Design: EOOS
www.walterknoll.de

Leben ist Luxus

Locker lassen ist eine Kunst und diese wunderschönen Loungemöbel helfen dabei

Die Lounge-Linie ESFERA definiert Entspannung neu. Die luxuriösen Details offenbaren sich in sanften Schritten. Die innovative 3-fach-Federung erzeugt ein Gefühl von Schwerelosigkeit. Großzügige Kissen laden ein, in einen Ozean des Wohlgefühls zu tauchen. Der Geist gleitet in höhere Sphären. Komfortabler Luxus. AOYAMA atmet japanische Ästhetik und schafft einen eleganten Rückzugsort für Momente der Stille. Die kubische Kontur trifft auf weich gepolsterte Innenseiten. Die Verlobung von Anstellsofa und Longchair öffnet Räume der Geborgenheit und lädt zum Verweilen ein. JAAN LIVING bringt Schweres und Leichtes in eine Balance. Die großzügigen Polster scheinen über dem filigranen Gestell zu schweben. Das weiche Leder und die legere Federfüllung verströmen eine unwiderstehliche Behaglichkeit. Versinken Sie in den weichen Polstern und genießen Sie den Moment.

Gemütlichkeit aus einem Guss. PANORAMA NEW verwandelt Ihre vier Wände in eine Landschaft der Entspannung. Der 6-eckige Pouf verwandelt sich mit Arm- und Rückenlehnen in einen Sessel und lässt sich spielend mit anderen Elementen kombinieren. Die abnehmbaren Bezüge aus Stoff oder Leder zeigen elegante Steppnähte und runden den gesamten Auftritt ab.

Magische Mondphasen

NOTTURNO A NEW YORK erinnert an die Skyline einer Großstadt und imponiert mit kreativen Gestaltungen. Die neun Skyscraper-Module dienen als Sitzflächen und Armlehnen. Die Rückenlehne stilisiert einen Vollmond. Künstlerische Raffinesse trifft auf praktischen Komfort. Die Loungemöbel SUPERMOON verleihen Ihrem Raum eine poetische Note. Die Rücken- und Armlehnen, inspiriert von den

Mondphasen, ruhen auf gepolsterten Sockeln und fügen sich harmonisch ins Sitzprogramm. Gefällige Sitzkissen und stilvolle Marmor- oder Holzplatten runden das Bild, und schaffen einen beruhigten persönlichen Bereich.

Entspannung hat viele Gesichter. Ob als Solist, Ecksofa oder mit Hockerbank: FRANCIS schenkt Ihnen eine persönliche Oase. Die großzügige Polsterung bildet ein beruhigendes Kontrastprogramm zu einem hektischen langen Tag. Die CUBE LOUNGE schmiegt sich an Ihre Bedürfnisse. Ob für geruhsame Stunden in aller Stille, ob im Kreise der Familie oder mit Freunden: dieses Loungemöbel schenkt höchsten Komfort. Die elegante Erscheinung macht es zum stilvollen Mittelpunkt in Ihrem Wohnbereich. Komfort konfigurieren. In 10-cm-Schritten zu Ihrem Optimum. Der flexible WK 640

CUBICO sorgt für individuelles Sitzvergnügen. Edle Stoffe und Leder sowie 2-farbige Designs ermöglichen kreative Raumgestaltungen. Hinzu kommen Kopfstützen und weitere Zusatzoptionen.

Urbane Stille

MIOKO überzeugt mit schlichter Eleganz und vielen Möglichkeiten. Ob als Einzelssofa oder modular: das Modell passt zu vielerlei Grundrissen und Vorlieben. Hohe Füße und koppelbare rückenfreie Elemente sorgen für eine luftige moderne Note. CHESTER zeigt unique klare Formen. Die optional verstellbaren Rücken- und Seitenteile bieten viel Flexibilität. Die markanten Nähte in Leder nebst kontrastierenden Fäden setzen stilvolle Akzente. Ein zusätzliches Rückenkissen mit Rolle schenkt noch mehr Sitzkomfort. Eine elegante Metallküfe rundet die Anmutung ab.

PANORAMA NEW

Design: Fabrice Berrux
www.bonaldo.com



NOTTURNO A NEW YORK

Design: Gaetano Pesce
www.cassina.com

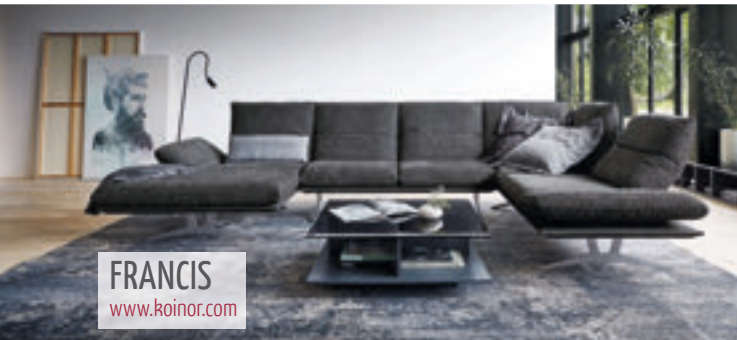


SUPERMOON

Design: Giampiero Tagliaferri
www.minotti.com



Foto: Courtesy of Minotti S.p.A.



FRANCIS
www.roinor.com

CUBE LOUNGE

Design: Heike Schnabel & Markus Schneider
ipdesign.jab.de



Foto: JAB Anstötz



WK 640 CUBICO
www.wk-wohnen.de

MIOKO
Design: Labsdesign
www.rolf-benz.com



CHESTER
www.schillig.de



MARVIN
www.lambert-home.de



AZUL
Design: Paola Navone
www.turri.it/de



PALLONE
Design: Boonzaaijer/
Mazairac/De Scheemaker
www.leolux.de

Passt in die schönsten Ecken

Sie lieben Sessel? Wir haben die neuesten Entdeckungen für Sie zusammengestellt

Der Sessel MARVIN inspiriert moderne, kleine Wohnräume. Er bietet die Bequemlichkeit der größeren Modelle; zeigt indes kompaktere Abmessungen, belebt von variablen Elementen. Die beiden Systembreiten von 65 cm und 75 cm passen in die hübschesten Ecken. Die Metallkufen sorgen für Stabilität

und lassen Ihr Sofa elegant vom Boden abheben. Freuen Sie sich auf vielerlei Einsatzmöglichkeiten und auf eine luftig leichte Ästhetik.

Der Sessel AZUL lebt von exquisiter Handwerkskunst und einer einzigartigen Anmutung. Wirkt er doch wie ein überdimensionales Samtgewebe, geschaffen in stundenlanger präziser Handarbeit. Jeder Samtschlauch wird eigens zugeschnitten, genäht, gepolstert, geflochten... bis zum unverwechselbaren Unikat. Mit allen liebenswerten, kleinen Abweichungen. Perfekt imperfekt, fügt es sich in jede Umgebung.

Auch um ihr etwas zurück zu geben. Und um Ihr Ambiente positiv zu beeinflussen. PALLONE stilisiert die Bewegungen der

Planeten. Die Kollektion, benannt nach den Zyklen von Tag & Nacht sowie den Jahreszeiten, zeigt sechs elegante Kombinationen von Sofas und passenden Beistell-Tischen. Das minimalistische Design verbindet Möbelstück und Raum ...zeitlose Moderne.

Toll anzusehen, herrlich bequem

Der Relax-Sessel ONSA verbindet Komfort und faszinierende Ästhetik. Sitzschale und Armlehnen öffnen sich sanft beim Zurücklehnen und schenken ein Gefühl der Geborgenheit. Weiche Polster, ein hoher Rücken und ein höhenverstellbarer Sitz verschönern das Lesen, Träumen und Entspannen: in Wohnräumen wie in öffentlichen Bereichen.

Durchdachte Flexibilität im kreativen Gewand. Der Sessel ALL TOGETHER gefällt einzeln oder hübsch gruppiert. Die organischen, rundlichen Formen setzen Akzente in jedem Raum. Die Lehnen lassen sich abnehmen und beispielsweise innerhalb einer Sesselgruppe rotieren. Mit immer neuen Gestaltungsmöglichkeiten. Der skulpturale Auftritt schenkt

ihm eine gleichermaßen kunstvolle wie entspannte Präsenz.

Die einfache Geste des Papierfaltens inspirierte zum Sofa PAIPAÏ. Die Faltung erzeugt eine schützende, geschlossene Form und damit viel Komfort und Behaglichkeit. Die charakteristisch gefalteten Schaumstoffe prägen die Armlehnen und den ganzen Auftritt, optisch angelehnt an den gleichnamigen Palmfächer. Eine gelungene Fusion von Form und Funktion.

Relaxen vor der Rente

Der Sessel WK 542 LOREEN bietet optischen wie praktischen Komfort. Die weiche Polsterung lädt zum Entspannen ein, die clevere Wippfunktion zum sachten Schaukeln. Die Rückenlehne lässt sich in jeder bequemen Position fixieren – und schmiegt sich auch sonst an Ihre Körperformen und Bewegungen. Ein idealer Begleiter für erholsame Stunden.

ELLIOT interpretiert den klassischen Loungesessel auf eine erfrischend neue Weise. Die



ONSA
Design: Mauro Lipparini
www.walterknoll.de



ALL TOGETHER
Design: Kati Meyer-Brühl
www.bruehl.com

großzügigen Polster sorgen für einladenden Komfort, die geschmeidigen Rundungen des massiven Holzes für natürlichen Charme. Das kompakte Volumen lässt sich fast überall platzieren und mit wechselnden Einrichtungsstilen kombinieren. Der puristisch raffinierte Auftritt macht ihn zum eleganten Blickfang in jedem Raum.

Präzise Arbeit bis ins kleinste Detail. Der Stuhl PEGGY 1431 zeigt eine filigrane Holzstruktur. Die beiden unterschiedlich geneigten Hinterbeine erzeugen aparte Spannungsfelder. Das Möbel zeigt derlei Facetten auch in radialer Richtung, und taucht Ihr ganzes Wohnzimmer in eine schöne Raffinesse und Leichtigkeit.



WK 542 LOREEN
www.wk-wohnen.de



ELLIOT
Design: Lucie Koldova
www.team7-home.com



PAIPAÏ
Design: Lucidi Pevere
www.ligne-roset.com



PEGGY 1431
Design: Marco Zito
www.bross-italy.com

Anzeige



www.artfliesen.de

Für ein gemütliches Zuhause
**Holzoptik
Fliesen**

artfliesen

MOSAIKE | FLIESEN | NATURSTEIN



ALLEGRETTO/ALLEGRO

Design: Atelier Oï
www.foscarini.com

Licht- und Schattenspiele

Kreative Beleuchtungs Ideen für stimmungsvolle Atmosphären drinnen und draußen

Die Leuchten ALLEGRETTO/ALLEGRO zeigen neue Wege, um Räume zu beleuchten und zu beleben. Die harmonische Verbindung filigraner Linien erzeugt 3D-Formen sowie ein faszinierendes Spiel aus Licht und Schatten. Das aktuelle Design und die raffinierte Ausgestaltung erzeugen eine besondere Aura. Die SLICE² PI Ceiling zelebriert die Vollendung des Kreises. Die Deckenleuchte für moderne Architekturen: mit hoher Lichtleistung, reduziertem Design und maximaler Funktionalität. Die homogen leuchtende Kreisscheibe wirkt minimalistisch klar und setzt

Ihre Räume gekonnt wirkungsvoll in Szene. Die LOOP vereint die Funktion einer Leuchte mit der Ästhetik einer Skulptur. Die feinen Lichtringe interpretieren den klassischen Kronleuchter neu, und verschenken ihr Licht über Esstische und Wohnbereiche. Die stufenlos einstellbare Lichtfarbe und Lichtintensität erzeugen vitalisierende oder entspannende Atmosphären. Die G13 kommt als vielseitige Deckenleuchte für private oder öffentliche Bereiche. In Küche, Büro oder Hotellobby sorgt sie für eine funktionale Beleuchtung und setzt ästhetische

Akzente. Diverse Varianten und Größen ermöglichen viele Anwendungen und sorgen überall für eine angenehme Raumwirkung.

Skulptur mit Struktur

Die AMELIE gibt sich kreativ und vielseitig. Ob am Baum hängend, in der Vase stehend (zwecks sanfter Akzentuierung Ihrer Blumen), oder an der Pergola befestigt... Klare moderne Linien treffen auf weiche Übergänge. In perfekter Harmonie. Passend zu vielen Lebensstilen. Inspirieren, imponieren, illuminieren. Die

tragbare Lampe FUJI scheint japanisch angehaucht und beeindruckt mit Flexibilität. Der verstellbare Lampenschirm variiert den Lichtwinkel. Der praktische Haken ermöglicht eine schnelle Verwandlung in eine Hängeleuchte. IP44-zertifiziert für Innen- wie Außenbereiche. Aufladung per USB-Typ-C. THE PENDANT kommt mit einem Schirm aus Aluminium. Die optionale Höhenverstellung ermöglicht flexible Beleuchtungen für Wohn- und Essbereiche. Das warme, weiche Licht lässt sich blendfrei anpassen. Ob in der modernen Küche oder über dem Esstisch –



Foto: Studio Olaf Becher

SLICE² PI
Design: Jean-Marc da Costa
www.serien.com



LOOP
www.schoener-wohnen.de



Foto: Morgane Le Gall

G13
Design: Pierre Guariche
www.sammode.com



AMELIE
Design: Sara Moroni
www.zafferanoitalia.com



FUJI
Design: Isaac Piñeiro
www.faro.es/de

THE PENDANT
Design: Hans J. Wegner
www.carlhansen.com



die Pendelleuchte setzt elegante Akzente und sorgt für eine zauberhafte Ausleuchtung. Die APLOMB überrascht mit einem speziellen Beton. Er taucht die ganze Hängeleuchte in eine besondere Materialität. Der präzise Lichtstrahl zeigt nach unten, und versöhnt materielle Robustheit mit eleganter Kontur.

Leben in neuem Licht

Die ENSŌ transzendiert die klassische Tischleuchte. Benannt nach einem Symbol der japanischen Kalligraphie, steht sie für Spontaneität und Einfachheit. Die Tisch- wie Wandversion ermöglichen einen stillen, introspektiven Dialog zwischen Betrachter und Objekt.

Die ANOOR verbindet minimalistisch klare Linien mit Lichteffekten. Die skulpturale Leuchte verströmt ihr Licht rundherum. Die vordere Linse bleibt im Schatten. Eine faszinierende kleine Sonnenfinsternis. Ideal um Räume zu personalisieren und architektonische Akzente zu setzen.

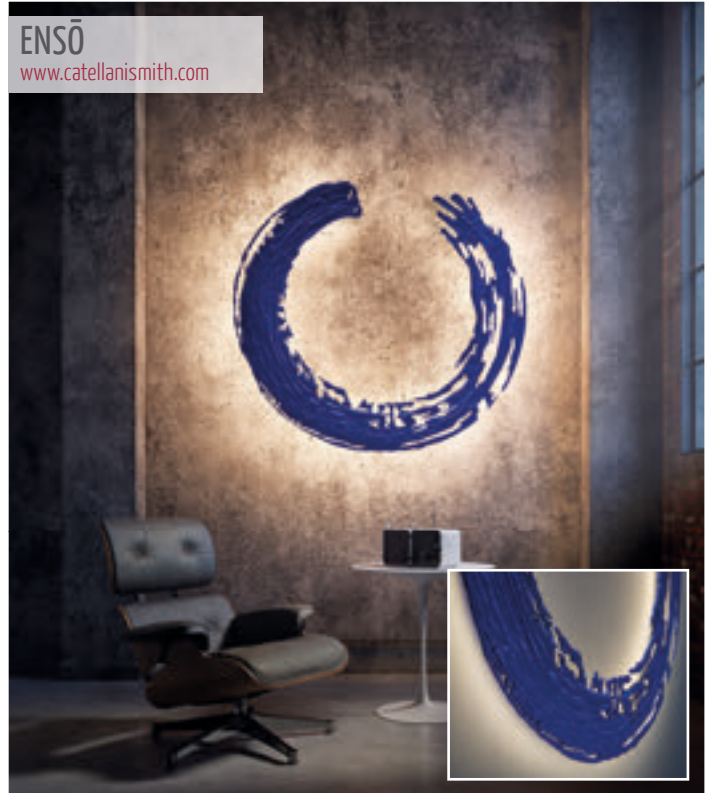
Die Musterring Stehleuchte LOOP verbindet aktuelles Design und stimmige Funktionalität. Mit einer Höhe von 200 cm und einem Durchmesser von 60 cm setzt sie imposante Akzente. Die hochwertige Verarbeitung aus Metall sowie die Schutzart IP 20 gewährleisten Sicherheit und Langlebigkeit. Die mit-

APLOMB
Design: Lucidi and Pevere
www.foscarini.com



gelieferten LEDs erzeugen 3800 Lumen sowie eine Farbtemperatur von 6000 K. Das stilvoll strahlende Weiß bringt Helligkeit und Eleganz in jeden Raum. Sie lieben intime Atmosphären? Die SIPS überzeugt auf leise Weise: mit einem zeitlos diskreten Design sowie mit einem sanften Touch-Schalter. Der lichtdichte Lampenschirm erzeugt eine direkte Beleuchtung, ohne zu blenden. Drei Lichtintensitäten schmiegen sich an Ihre persönliche Raumpfindung, drinnen wie draußen.

ENSŌ
www.catellanismith.com



ANOOR
Design: Gabriele & Oscar Buratti
www.foscarini.com

LOOP
www.musterring.com



SIPS
Design: Christophe Mathieu
www.marset.com



SCHUBKASTENBETT RECIO
www.allnatura.de

Meisterwerke der Schlafkultur

Malerische Kulissen für Ihre Träume: Wir haben die schönsten Betten für Sie

Ein Bett wie eine Bühne. Genießen Sie ruhige Nächte in einem sorgsam gefertigten Bett aus Massivholz. Das SCHUBKASTENBETT RECIO lässt sich denn auch mit zwei treffenden Worten beschreiben: robust und stabil. Sein Äußeres bietet den einzigartigen Maserungen der lebhaften Kernbuche (wahlweise auch der edlen Wildeiche) eine perfekte Präsentationsfläche. Das zweigeteilte Kopfteil und der dezente Bodenabstand verleihen dem massigen Erscheinungsbild eine überraschend beschwingte leichte Note. Die beiden clever integrierten Schubkästen gefallen mit handlichen Griffmulden und verwandeln das Vakuum unter Ihrem Bett in ein praktisches Stauraum-Wunder. Perfekt für

die bequeme Aufbewahrung von Bettwäsche, Decken, Kissen und Matratzen-Auflagen. Das Bett TANTUM stellt zahlreiche Spielarten zu Ihrer freien Auswahl. Das blumige Furnier an Korpus und Kopfteil sorgt für natürliche Eleganz. Wer weiche Rückenstützen liebt, versieht sein hölzernes Kopfteil mit einer gepolsterten Auflage oder greift zum runderum gepolsterten Kopfteil. Die hölzerne Umrandung zeigt stets eine elegante Metallspange. Das weiche Polsterbett findet allemal seine Liebhaber. Fragen Sie auch nach der umfangreichen Stoffkollektion: und wählen „Ihren“ Stoff, aus dem die Bettenräume sind. Das EDITIONSBETT ANTHEA & MIND vereint Tradition und Innovation. Die Naturmatratze

und das moderne Kopfteil harmonieren mit dem Rahmen. Ein vollendetes Ensemble. Das handwerklich gefertigte Bett gerät ästhetisch ansprechend und funktional durchdacht. **Unser Tipp:** Nutzen Sie das einmalige Angebot zur Markteinführung.

Herrlich ausgeruht

Das ESOSOFT BED zeigt ein nahtlos umhülltes Kopfteil. Der Stoffbezug spiegelt die fließenden äußeren Konturen des wunderschönen Schlafmöbels. Das Exo-Skelett aus Aluminium (nebst sichtbaren Schrauben) beweist Charakter und erleichtert das spätere Zerlegen und Recyceln. Zur ästhetischen Ausstrahlung kommen neue, nachhaltige Formen des Besitzens, Nutzens und Verwertens. Ein funktionales und anspruchsvolles Möbelstück: für alle, die weiter denken. Das Bett HONEYMOON begeistert alle Lieb-

haber von Handwerkskunst und gehobenem Design. Das aufwendig geflochtene, vollnarbige Kernleder des Kopfteiles sowie die sanften Kurven der massiv-hölzernen Struktur erschaffen ein exklusives Schmuckstück. Das Wechselspiel von Nussbaum, Leder und gepolsterter Umrandung erlaubt herrlich harmonische Übergänge zwischen unterschiedlichen Materialien. Gleichsam ein musikalisches Meisterwerk: komponiert aus Holz, Leder und Stoff.

Das Bett NEWBRIDGE gefällt mit praktischen Holzablagen und einem schlichten Kopfteil in C-Form aus lederbezogenem Metall. Der großzügig gepolsterte Bettrahmen schenkt herrlich viel Komfort. Die Kopfkissen lassen sich flexibel nach hinten neigen: für angenehme Positionen zum Lesen oder Fernsehen. Verschiedene Größen und Varianten erlauben weitergehende individuelle Anpassungen.

Taufrisch in den Tag

Das AVIGNON FUTONBETT verbindet zeitlose Ästhetik mit moderner Eleganz – und verwandelt jedes Schlafzimmer in ein stilvolles Refugium. Die klaren Linien und hochwertigen Materialien erschaffen eine harmonische Balance zwischen Kontur und Komfort. Die schlichte Eleganz bietet Raum für vielerlei kreative Gestaltungsideen rund ums Bett. Perfekt für jeden Wohnstil & jede Raumgestaltung. Das Ganze kommt stabil, funktio-



TANTUM
www.huelsta.com



Foto: Schramm GmbH

EDITIONSBETT ANTHEA & MIND
www.schrammbeds.com

Nur gültig bis 31.12.2024

ESOSOFT BED

Design: Antonio Citterio
www.cassina.com



HONEYMOON

Design: Mauro Lipparini
www.bonaldo.com



Foto: Leonardo / glaskoch

AVIGNON FUTONBETT
www.leonardo-living.de

NEWBRIDGE

Design: Carlo Colombo
www.flexform.it



nal, langlebig. Ein idealer Rückzugsort, um Wohnstil und Wohlbefinden zu vereinen. Das Spitzenmodell MAJESTIC OPAL punktet mit patentiertem Zonensystem; zu Ihrer anatomischen Unterstützung und erholsamen, tiefen Entspannung. Das neue Federsystem Jensen Ease erübrigt das herkömmliche regelmäßige Wenden der Matratze. Das enthaltene Innergetic Latex sorgt von alleine für optimale Belüftung und ideales Schlafklima. Das Polsterbett MATERA verbindet Funktionalität und stilvolles Design in vollendeter

Harmonie. Der großzügige, belüftete Bettkasten lässt sich bequem von beiden Seiten öffnen. Dabei helfen ein praktischer Quergriff und eine zuverlässige Gasdruck-Feder. Ihr täglicher Zugang zu Bettwäsche & Decken gelingt komfortabel und mühelos. Der Bezugstoff lässt sich individuell auswählen, passend zu räumlichen Vorgaben und persönlichen Vorlieben. Die Kombination aus praktischem Stauraum und ansprechender Ästhetik macht das Polsterbett zum idealen Mittelpunkt eines jeden Schlafraumes.



Foto: RUF | Betten GmbH

MATERA
Design: Pascal Bosetti
www.ruf-betten.de



MAJESTIC OPAL
www.jensen-beds.com

Modernes Wohnambiente

Anzeige

www.hagenlocher-raumgestaltung.de



Zuhause wohlfühlen!

HAGENLOCHER

RAUMGESTALTUNG + PARKETT

**Bodenbeläge · Parkett · Tapezierarbeiten · Gardinen
Polsterwerkstatt · Sonnenschutzanlagen · Spanndecken**

Gottlieb-Daimler-Straße 14 · 71106 Magstadt
Telefon 0 71 59 / 94 98 56 · info@hagenlocher-raumgestaltung.de

Ziegelstrasse 13 · 71063 Sindelfingen
Telefon 0 70 31 / 81 21 05 · sifi@hagenlocher-raumgestaltung.de



FEYA
Design: Meera Rathai
www.bretz.de



ISON BED

Design: E00S
www.walterknoll.de



YVES BED

Design: Hannes Peer
www.minotti.com



Foto: Courtesy of Minotti S.p.A.

Alles für einen guten Schlaf

Ergonomische Betten, Lattenroste und Matratzen sorgen für erholsame Nächte

Das Bett FEYA lädt zu vielfältigen Entspannungsmomenten ein: ob bei einer gemütlichen Filmnacht, beim konzentrierten Buchlesen oder in einer von mehreren schmiegsamen Schlafpositionen. Die Rückenrissen lassen sich stufenlos um bis zu 180 Grad nach vorne sowie um 90 Grad nach hinten verstellen. So finden Sie Ihre ideale Sitz- oder Liegeposition. Handgesteppte Muster umfassen den weichen Velours-Bezug und erinnern an Sternbilder, die sich sanft über den Nachthimmel spannen.

Das ISON BED gefällt mit variablen Gestaltungen. Ob hohes Kopfteil, niedriger Rücken oder breite Seitenteile: eine der zahlreichen Varianten beantwortet auch Ihre persönlichen Schlafzimmer-Bedürfnisse. Die markante Steppung baut auf präzise Pfeifennähte. Eine solide Sache. Freuen Sie sich auf ein Gefühl von Gemütlichkeit und auf eine stilvolle und komfortable Schlafstätte.

Eleganz nach Maß. Das YVES BED lässt sich spürbar von der Couture inspirieren. Feine

Nähte bestimmen die Anmutung des Kopfteilens und umgeben das gesamte Bett mit einer architektonischen Aura. Das Sommerbettgestell kommt mit zahlreichen Taschenfedern und sorgt für höchsten Schlafkomfort. Ideale Voraussetzungen für eine gesunde erholsame Nachtruhe.

Stabil mit Stil

Der Lattenrost SIRIUS balanciert zwischen Stabilität und technischer Raffinesse. Das robuste Doppellatt-System schmiegt sich gleichwohl sehr einfühlend an Ihre individuellen Schlafbedürfnisse. Die Leisten aus langlebigem Buchen-Schichtholz entlasten gezielt Ihre Schultern. Auch die mechanische Absenkung sorgt in diesem Bereich für bestmöglichen Komfort. Die verstellbaren Leistenkappen im Brust- und Lordosebereich bieten weitere gezielte Unterstützungen für noch besseren Schlaf.

Der BASIC Lattenrost schafft unterdessen eine solide und langlebige Grundlage für ver-

schiedene Matratzenarten wie Taschenfederkern, Schaum oder Latex. Mit viel Leidenschaft für Qualität, Ergonomie und Umwelt nachhaltig entwickelt, sorgt er für eine bestmögliche Körperunterstützung. Die wiedergewonnene Nachtruhe ebnet den Weg in eine neue Lebensqualität.

Komfort auf Knopfdruck. Das Boxspringbett SUVIA überrascht mit elektrisch verstellbaren Kopf- und Fußteilen. Geschaffen aus hochwertigen Materialien sowie angetrieben von innovativer Motorentechnik, erlaubt es eine spielend leichte Anpassung an Ihre individuellen Schlafbedürfnisse. Die beiden Bettseiten kommen auf Wunsch in unterschiedlichen Härtegraden. Gemeinsam schlummern, getrennt schlafen. Eine elegante Schlaflösung für alle Paare mit höchsten Ansprüchen an Komfort und Flexibilität.

Elegant entspannt

Die Stützen des Betriebs. Schenken Sie Ihrem Bett jetzt noch die passende Statik.

Hölzerne BETTFÜSSE bestehen häufig aus Birke, Eiche oder Esche. Fragen Sie auch nach den Varianten aus Metall. Die Höhe, Form und Farbe der Füße lassen sich auch später noch einstellen oder ändern; ohne die Stabilität des Bettes zu beeinträchtigen.

Die BASIC ST24 Matratzen bieten Flexibilität hier und Festigkeit dort – jeweils da, wo sie dem schlafenden Menschen wohl tun. Verschiedene Ausführungen schenken auch Ihrem Schlaftyp eine ergonomische Lösung. Übrigens auch bei Doppelbetten, für eine perfekte gemeinsame Nachtruhe und Regeneration.

Die PURA LIFE Matratze besteht aus hochwertigem Hydrofoam, der sich dem Körper des Schlafenden wundervoll anzuschmiegen vermag. Die durchgehende Zonierung entlastet Ihren Schulterbereich und verhütet Verspannungen. Auch Ihr Hüftbereich erfährt eine laufend angepasste wirksame Unterstützung. Ohne Druckpunkte. Für eine erholsamen tiefen Schlaf.

SIRIUS

Lattenrost
www.traum-fabrik.de



BASIC
Lattenrost 3-Matic
www.roewa.com



SUVIA
www.fennobed.de



BETT FüSSE
www.fennobed.de



BASIC ST24
Duo-Matratze
www.roewa.com



PURA LIFE
Hydrofoam®-Matratze
www.traum-fabrik.de

RÖWA
Die Bettenmacher



UNICATA KOMFORTBETT

Dieses Bett ist nicht nur Design, es ist außergewöhnlich in seinen Funktionen und Möglichkeiten. Die Bettanlage Unicata von RöWa ist mit einer großen Stoffkollektion lieferbar.

Ab der Größe 90/200 cm ohne Kopfhaupt ab 1.490,00 €*. Lieferbar bis 200/220 cm in ganz vielen Ausführungen und Stoffen.

Mit Lifteinrichtung und Kopfhaupt in den Größen 90/200 cm, 100/200 cm und 120/200 cm. Ab 3.490,00 €*

*zzgl. der passenden Matratze abgestimmt auf Sie.

**Besuchen Sie uns,
wir beraten Sie gerne!**

BETTENFRIZ

Edisonstraße 3 | Heilbronn | Tel. 07131 594660
Karlsruher Str. 24A | Pforzheim | Tel. 07231 4739020
info@betten-friz.de | www.betten-friz.de





INNENSAUNA
www.kugel-sauna.de

Moderne Saunen mit Stil

Design und Funktionalität vereint: Mit Holz, Glas und Lichtakzenten voll im Trend

Wer bei einer INNENSAUNA nicht nur auf Erholung, sondern auch auf ansprechendes Design Wert legt, wird hier fündig. Besonders bei einer Design-Sauna lässt sich durch den Einsatz von Glas eine beeindruckende Wirkung erzielen. Eine Glassauna ermöglicht es, beim Saunieren die Aussicht zu genießen, ohne dass dabei Wärme verloren geht. Zusätzlich bieten kleine Details aus dem Design-Paket die Möglichkeit, die Sauna auch optisch weiter aufzuwerten. Neben hoher Funktionalität wird darauf geachtet, dass das Design perfekt auf Ihren persönlichen Stil abgestimmt ist. Individuelle Außenverkleidungen, spezielle Funktionen wie Beleuchtung oder besondere Holzarten werden nach Ihren Wünschen integriert. So wird Ihre Sauna nicht nur ein Ort der Entspannung,

sondern auch ein Ausdruck Ihrer persönlichen Ästhetik – und somit erhalten Sie ein maßgeschneidertes Wellness-Erlebnis, das begeistert.

Saunaerlebnis mit allen Sinnen

Entdecken Sie die Eleganz der LAURALINE® LEXA Innensauna, Ihr Tor zur Entspannung. Mit ihrem schlanken Design und der Glasfront ist diese Sauna eine perfekte Kombination aus Funktionalität und Stil, die sich nahtlos in jede Wohnkultur einfügt. Das zukunftsweisende Saunadesign der MODERNEN SAUNA lässt Individualisten schwelgen. Glaselemente machen den Raum heller. Großflächige Holzpaneele mit glatten ästhetischen Oberflächen lassen Spielarten in Holzfarbe und Optik zu. Lichtelemente

setzen Akzente. Lassen Sie sich verzaubern von ihrem ganz privaten Saunaerlebnis. Bausteine für raffinierte Effekte oder zusätzliche Reize für Ihre Gesundheit. Ausstattung, Materialien, Farben und Licht wählen Sie nach Ihren Wünschen.

Die Sauna BALEO bietet vielseitige Anpassungsmöglichkeiten, um jedem Raum und individuellen Bedürfnissen gerecht zu werden. Sie passt sich flexibel an, ob kompakt fürs Badezimmer oder großzügig für den Wellness-Bereich. Mit Zusatzoptionen wie Tepidarium, hochwertigen Materialien wie kanadischer Hemlocktanne, skandinavischer Fichte, Abachholz und verschiedenen Designvarianten, darunter Glasfronten und stilvolle Verkleidungen, schafft sie ein einzigartiges Wohlfühlklima. Dank modularer

Bauweise und individueller Größenwahl findet die maßgefertigte Sauna in nahezu jedem Zuhause Platz und sorgt für eine besondere Atmosphäre.

Die KLASSISCHE SAUNA mit Isoholz-Isolierung und Saunaofen garantiert intensives Schwitzbaden bei 80 bis 120°C. Kunden können zwischen Basismodellen der Serie Elegance oder individuell maßgefertigten Saunen wählen. Die Kabinen werden aus edlen Hölzern wie nordischer Fichte oder heimischer Tanne gefertigt und passgenau nach Ihren Wünschen gestaltet. Innenraumoptionen wie komfortable Liegen, Beleuchtung & Belüftung schaffen eine behagliche Atmosphäre. Ob unauffällig integriert oder als Designelement hervorgehoben – es gibt vielfältige Gestaltungsmöglichkeiten.



INNENSAUNA
www.kugel-sauna.de



INNENSAUNA
www.kugel-sauna.de



LAURALINE® LEXA
www.butenas.de



MODERNE SAUNA
www.fechner-sauna.de

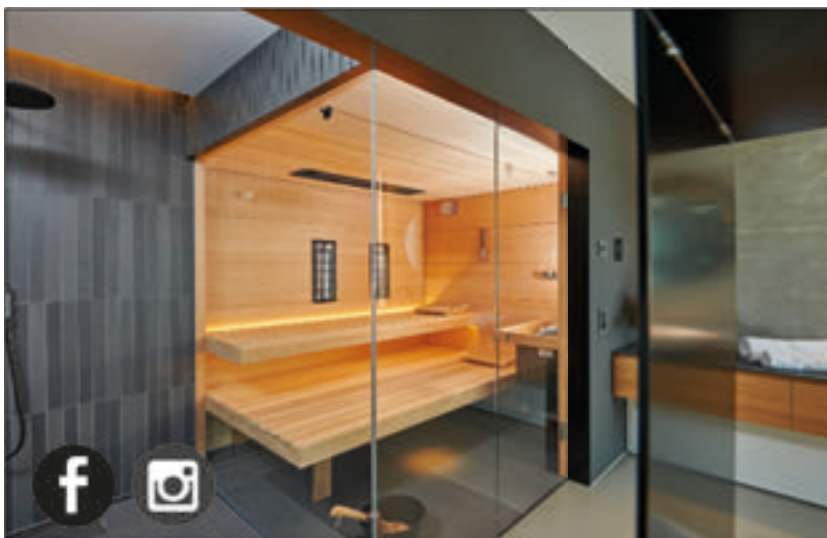


BALEO
www.roeger-sauna.de



KLASSISCHE SAUNA
www.ruku-sauna.de

Anzeige



WENN
SCHWITZEN
ZUR LUST
WIRD

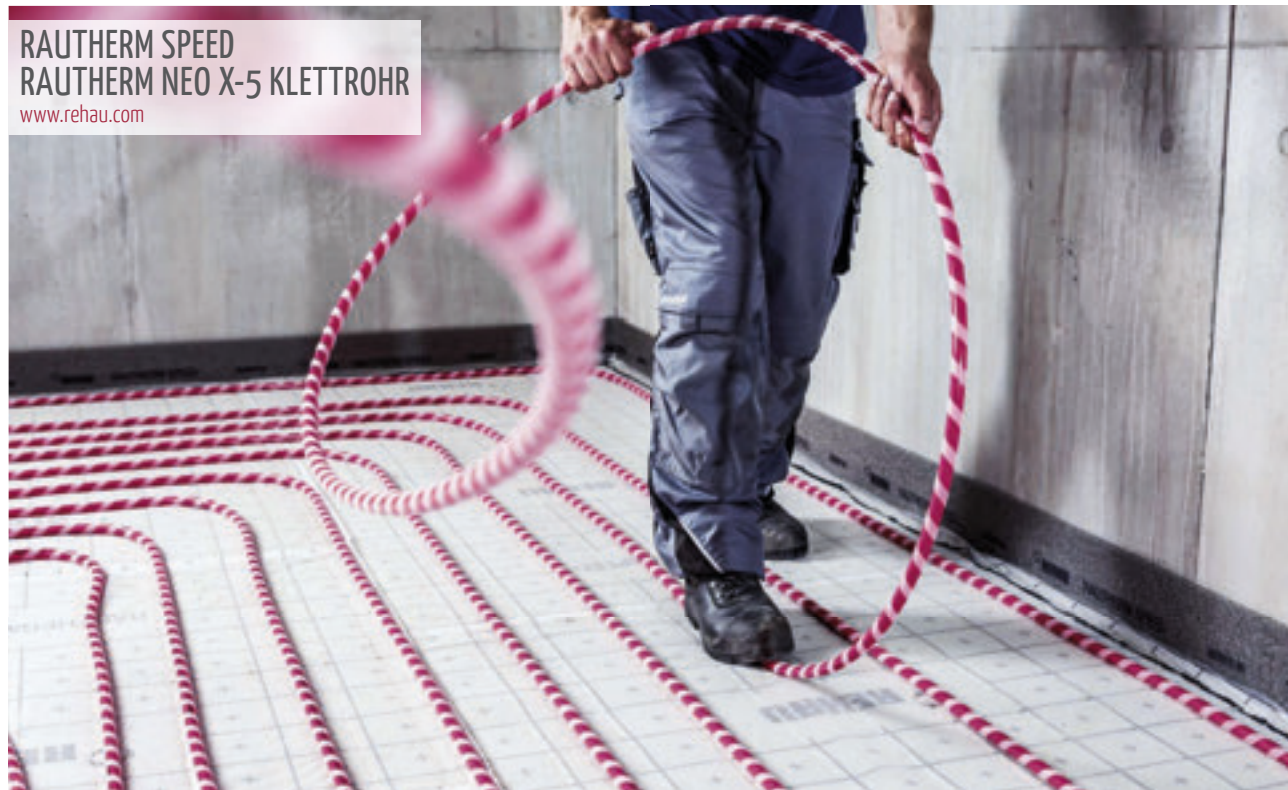
— SAUNEN, GARTEN-
SAUNEN, INFRAROT,
DIREKT VOM PROFI IM
SAUNABAU —



Beratung und Ausstellung:

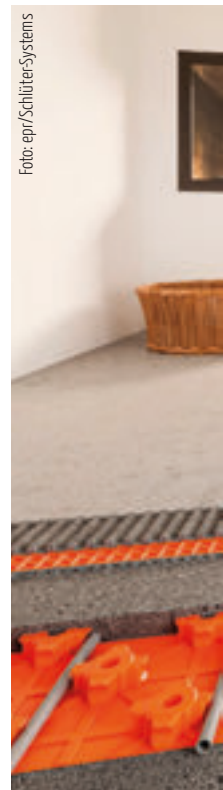
Kreuzgasse 10
72218 Wildberg-Schönbronn
Tel. 0 70 54/56 00
info@kugel-sauna.de

www.kugel-sauna.de



**RAUTHERM SPEED
RAUTHERM NEO X-5 KLETTROHR**
www.rehau.com

Foto: epr/Schlüter-Systems



Komfortabel durch die Kälte

Flächenheizungen verströmen wohlige Wärme von Böden, Wänden, Decken

Das Flächenheizungs-System RAUTHERM SPEED wurde eigens für Ein-, Zwei- und auch Mehrfamilien-Häuser entwickelt. Freuen Sie sich auf rasche Bau-Fortschritte: in einer einzigen Woche können künftig drei statt bisher zwei Einfamilien-Häuser versorgt werden. Der erfreuliche Effizienzgewinn beruht sowohl auf der durchdachten Konstruktion als auch auf der zeitsparenden Montage. Die Kombination aus innovativer Technik, solider Qualität und verlässlicher Sicherheit schenkt Ihnen eine zukunftstaugliche Heizungslösung sowohl für Ihre Sanierung als auch für Ihren Neubau.

Das RAUTHERM NEO X-5 KLETTROHR wurde speziell für Flächenheizungen und -kühlungen entwickelt. Die innovative Fünfschicht-Rohrtechnologie mit integrierter Sauerstoff-Barriere meistert Drücke bis zu 8 bar. Das Rohr selbst lässt sich – dank der präzisen Klettmaterialien – rasch und sicher verlegen; auch mal unter schwierigen Bedingungen. Die werkzeug-lose 1-Mann-Verlegung in Verbindung mit 100 % grünem Strom gerät darüber hinaus besonders effizient und umweltfreundlich. Das Ganze kommt robust und auch zuverlässig. Selbst bei Minusgraden bis -10°C. Die richtige

Wahl insbesondere für alle winterlichen Baustellen.

Das Modell RAUTHERM NEO X-5 überzeugt allgemein durch seine branchenbekannte Zuverlässigkeit und Sicherheit. Das robuste Rohr kommt gleichfalls mit Fünfschicht-Technologie nebst Sauerstoff-Barriere und lässt sich bis 8 bar belasten. Seine Vielseitigkeit prädestiniert es für Ihren Neubau wie auch für Ihre Renovierung. Bei Trockensystemen hemmt es zudem die in Hausgemeinschaften üblichen, alltäglichen Geräusche; ein spürbarer Zusatznutzen für Ihren Wohnkomfort. Die flexible einfache Handhabung erleichtert vielerlei Bauvorhaben und bürgt überall für höchste Qualität.

teilen ihre wohlige Wärme von oben nach unten und beheizen so Ihren gesamten Raum. Die warme Luft zirkuliert gleichmäßig, ohne lokale Überhitzungen oder Kältezonen. Freuen Sie sich auf ein behagliches Raumklima zu allen Jahreszeiten.

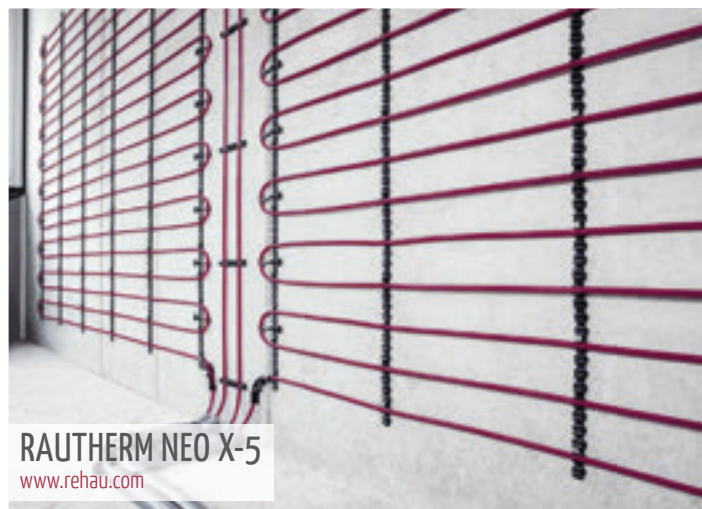
Super flach und extra effizient. Die BEKOTEC-THERM begnügt sich mit 8 mm Estrich-Überdeckung; das ist wesentlich weniger als der Überdeckungs-Bedarf von konventionellen Fußboden-Heizungen. Sie sparen bis zu 80 kg Estrich pro Quadratmeter. Sie erleichtern Ihren Bauprozess. Sie verkürzen Ihre Bauzeit. Perfekt sowohl für Neubauten als auch für Sanierungen und Modernisierungen. Aufgrund der flachen Bauweise muss zudem weniger Estrich trocknen; zusammen mit einer Entkopplungsmatte kann das zeit- und energieaufwändige Belegreif-Heizen komplett entfallen. Ihr Einzug ins Eigenheim rückt um Wochen näher. Eine schöne Botschaft für alle Bauherren.

Flache Heizkörper schenken Raum

Viele Böden lassen sich nicht als Heizfläche nutzen; aus mancherlei Gründen. Speziell Altbauten bergen mitunter bauliche Hindernisse wie etwa vorhandene Bodenbeläge; oder auch sonstige technische Einschränkungen, die die Verlegung einer herkömmlichen Fußboden-Heizung erschweren oder verunmöglichen können. Wie wäre es an dieser Stelle mit einer deckenhängenden Flächenheizung? Das innovative NASSSYSTEM KD-8N bietet eine bemerkenswerte Alternative zur klassischen Fußboden-Heizung. Die flexiblen effizienten Deckenheizungen ver-

Wie Luxus, nur leiser

Das rundum durchdachte X-NET C16 System wurde speziell für Nassestriche (wie etwa Fließestriche) entwickelt. Die extrem schnelle und unkomplizierte Verarbeitung passt perfekt zu allen Bauprojekten mit engen Zeitplänen. Die robuste Bauweise eignet sich auch für anspruchsvolle bis



RAUTHERM NEO X-5
www.rehau.com



BEKOTEC-THERM
eu.schluter.com



NASSSYSTEM KD-8N
www.joco.de

Foto: epr/000

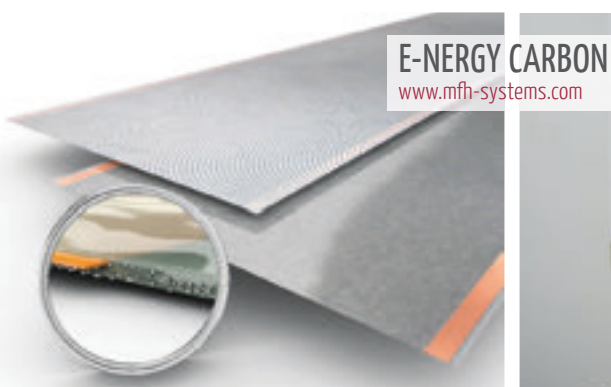
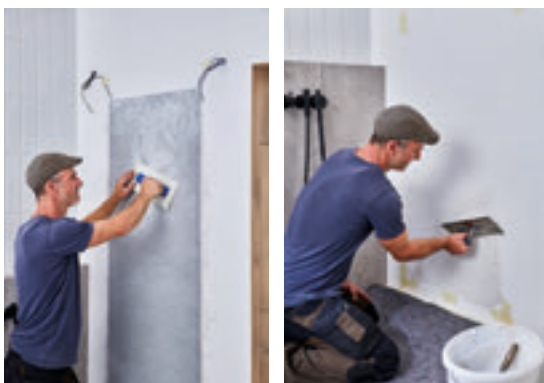


X-NET® C16
www.kermi.com

problematische Untergründe. Die Flexibilität des Gesamtsystems ermöglicht Ihnen auch bei vorhandenen Mineralwoll-Dämmungen oder Roh-Fußböden eine effiziente und langlebige Fußboden-Heizung. Die herrlich gleichmäßige Wärmeverteilung sorgt für ein angenehmes Raumklima.

Sie träumen von noch mehr Wohnkomfort? Das hochmoderne elektrische Heizsystem E-ENERGY CARBON eröffnet eine breite Palette von Einsatzmöglichkeiten. Angefangen vom Bautenschutz über die Mauerentfeuchtung

bis hin zur Zusatzheizung für Bad & Dusche. Das platzsparende Design und die einfache Installation machen diese Variante besonders attraktiv für moderne Wohnkonzepte. Ermöglicht sie doch energieeffiziente und komfortable Heizlösungen für die verschiedensten baulichen Gegebenheiten und auch persönlichen Wünsche. Eine wertvolle Ergänzung sowohl im Neubau als auch in der Sanierung. Ideal auch als vollwertiges Heizsystem in Niedrigenergie-Häusern. Oder zur Sanierung einzelner Räume.



E-ENERGY CARBON
www.mfh-systems.com





AEROTOP® SX
www.elco.de



VITOCAL 250-A
www.viessmann.de

Flüsterleises Kraftpaket

Zentrale Wärmepumpen verwöhnen Sie ganzjährig mit wohliger Wärme & erfrischender Kühle

Die innovative AEROTOP SX ist eine der leisesten und flexibelsten Wärmepumpen am Markt. Sie arbeitet nahezu geräuschlos und lässt sich nahtlos in verschiedene Umgebungen einbetten. Natürlich immer mit den vorgeschriebenen Mindestabständen. Die integrierte Kühlfunktion sichert Ihnen auch im Sommer eine angenehme Raumtemperatur. Die Energieeffizienzklasse A+++ kennzeichnet das Modell als äußerst umweltfreundliche Gesamtlösung für Heizung und Kühlung. Ein wertvoller Beitrag zur Energiewende.

Sie planen eine Bestandssanierung ohne Fußboden-Heizung? Sie suchen eine moderne Wärmepumpe, passend zu Ihren vorhandenen Heizkörpern? Die VITOCAL 250-A wurde speziell für derlei Modernisierungen entwickelt, und überzeugt mit Vorlauf-Temperaturen bis 70°C. Freuen Sie sich auf die eindrucksvolle Energieeffizienz und den nachhaltigen Dauerbetrieb sowie auf das moderne Design und die bequeme Bedienung per App. Eine kluge Wahl für umweltfreundliches Heizen und Kühlen.

Die X-CHANGE DYNAMIC PRO AW E setzt auf neueste Axialventilator-Technik. Das robuste Gehäuse, die mehrfache Schallentkopplung sowie der Flüstermodus minimieren die Geräusche. Die Kombination mit einer PV-Anlage oder einem Hybrid-System optimiert

Ihren nachhaltigen Betrieb. So heizen und kühlen Sie besonders effizient und umweltfreundlich.

Sie lieben Pianissimo?

Innovative WÄRMEPUMPEN nutzen die in der Umgebung gespeicherte Sonnenenergie zur effizienten Raumheizung sowie zur Wasser-

erwärmung. Dazu entziehen sie Wärme aus natürlichen Quellen wie Luft, Boden oder Grundwasser; und das unabhängig von fossilen Energieträgern. Wählen Sie unter Luft-Wasser-, Sole-Wasser- oder speziellen Warmwasser-Wärmepumpen; und komponieren Sie daraus Ihre nachhaltige und umweltfreundliche Gesamtlösung.

Nutzen Sie die energiehaltige Umgebungsluft zum Heizen. Die AEROBLOCK WAB Luft/Wasser-Wärmepumpe kommt zudem mit einer serienmäßigen Kühlfunktion. Die kompakte Monoblock-Bauweise versammelt alle wesentlichen Komponenten in einem Gerät. Das schont Ihren Nutzraum. Eine effiziente Lösung für modernes Heizen und

X-CHANGE® DYNAMIC PRO AW E
www.kermi.com





WÄRMEPUMPEN

www.tecalor.de

7 Jahres Garantie

Foto: tecalor



AEROBLOCK® WAB

www.weishaupt.de



HYBROX

www.alpha-innotec.com

Kühlen. Ideal zur direkten Versorgung von Heizkreisen und Warmwasser-Anlagen.

Wir haben Ihre neue Heizzentrale

Die überaus vielseitigen Wärmepumpen der HYBROX-Reihe lösen verschiedenste Aufgaben im Neubau oder bei der Modernisierung von Altbauten. Eine von vier Baugrößen passt auch zu Ihren baulichen Gegebenheiten. Die hocheffiziente Luft/Wasser-Wärmepumpe verwöhnt Sie und Ihre Lieben mit behaglicher Wärme in der kalten Winterzeit sowie mit einem kühlen Lüftchen an heißen Sommertagen. Bemerkenswert ist auch die hohe Anpassungsfähigkeit an andere Heizsysteme; wie Flächenheizungen oder herkömmliche Heizkörper. Die hervorragende Effizienz im täglichen Betrieb ergibt insgesamt eine nachhaltige und dauerhaft kostensparende Energienutzung.

Das SYSTEM E beeindruckt mit ungewöhnlicher Flexibilität und flüsterleisem Betrieb.

Es wurde speziell für den raschen Austausch von Bestandsanlagen entwickelt, und harmoniert sowohl mit Heizkörpern als auch mit dem klimafreundlichen Kältemittel R290. Das System eignet sich insbesondere für Bestandssanierungen, denn es lässt sich nahtlos in vorhandene, aktive Heizsysteme einbinden, einschließlich fossiler oder regenerativer Wärmeerzeuger und PV-Anlagen. Die einfache Installation und Inbetriebnahme erleichtert Ihren Heizungstausch.



SYSTEM E

www.dimplex.de



DER EINFACHSTE WEG ZUM NEUEN BAD

DIE BADAUSSTELLUNG IN IHRER NÄHE.



DAIMLERSTR. 20
73054 EISLINGEN
T +49 7161 96026 0
EISLINGEN@ELEMENTS-SHOW.DE

MARGARETE-STEIFF-STR. 16
73457 ESSINGEN
T +49 7365 92390 0
ESSINGEN@ELEMENTS-SHOW.DE

CARL-ZEISS-STR. 51
72555 METZINGEN
T +49 7123 93418 0
METZINGEN@ELEMENTS-SHOW.DE

✦ ELEMENTS-SHOW.DE



- ✓ Individuelle Planung
- ✓ Schlüsselfertig
- ✓ zum Festpreis
- ✓ Mit Termingarantie
- ✓ Ein Ansprechpartner
- ✓ Energiesparend
- ✓ Qualitätsbewusste Bauweise

Sicher planen und bauen



Neubau, Umbau & Sanieren



Pappelweg 14
72805 Lichtenstein
Tel.: 07129/92 25 08
Fax: 07129/92 25 09

info@schaedler-bau.de
www.schaedler-bau.de

Der kostenlose Haustüren-Konfigurator: Durch die Möglichkeit der Visualisierung mit einem Bild vom eigenen Haus lässt sich leicht ermitteln, welches Modell am besten mit Fassade und Eingangsbereich harmoniert.

HAUSTÜREN-KONFIGURATOR
<https://kneer-sued.tueren-designer.com>



Foto: KneerSüdfenster

WUNSCH-HAUSTÜRE
www.kneer-suedfenster.de

Haustüren mit Handschrift

Die schönsten Modelle vereinen Eleganz und Sicherheit – und spiegeln Ihren Lebensstil

Der HAUSTÜREN-KONFIGURATOR komponiert eine Haustür nach Ihren Vorstellungen und veranschaulicht sie direkt an Ihrem Bildschirm. Die Wahlmöglichkeiten reichen vom Material über den Türtyp bis zur Griffvariante. Zu den ästhetischen Aspekten treten Einbruchschutz und Wärmedämmung. Ihre selbstkomponierte Haustür soll funktional wie formal überzeugen.

Ihre WUNSCH-HAUSTÜRE ist mehr als ein Eingang. Sie prägt das Antlitz Ihres Heimes und spiegelt die Persönlichkeiten seiner Bewohner. Ob rustikal, klassisch oder modern: Ihre Haustür kommt auf Wunsch mit Seitenteilen oder Oberlichtern; passend zur Architektur Ihres Eingangsbereiches.

Die Eingangstür ist die Visitenkarte Ihres Hauses. Idealerweise harmoniert sie mit Ihrer Architektur und den vorhandenen Designelementen. Eine KUNSTSTOFF-HAUSTÜRE erfüllt höchste Ansprüche an die Wärmedämmung und auch an die Energieeffizienz. Wählen Sie gezielt unter verschiedensten Türtypen; etwa zur Abstimmung auf Ihr Fenstersystem.

Kreative Klassik

Die Haustür ermöglicht den Zugang zu Ihrem Heim. Und sie prägt den ersten Eindruck von Ihrem Eingangsbereich, und damit von Ihren gesamten Lebensumständen. Eine KUNSTSTOFF-HAUSTÜRE bietet zahlreiche zeitlose

Designlösungen sowie ein Höchstmaß an Sicherheit, Wärmedämmung, Dichtigkeit und Langlebigkeit. Freuen Sie sich auf eine Gestaltung ohne Grenzen. Zumal wenn Sie von einer großformatigen Jumbo-Tür träumen. Die ALU-HAUSTÜR THERMOSAFE verbindet Sicherheit mit modernem Design und durchdachter Funktionalität. Das erhöhte Schutzniveau schenkt Ihnen ein Gefühl der Geborgenheit. Ihre Gestaltungsmöglichkeiten reichen von großflächigen Verglasungen für ausreichend Tageslicht bis hin zu smarten Bedienfunktionen für zusätzlichen Komfort. Die vielfältigen Farbvarianten ermöglichen eine nuancierte Abstimmung auf den Stil Ihres Hauses.

Magische Moderne

Die Haustür ART DECOR-LINE kleidet sich in einzigartiges Altholz und schmückt Ihr Heim mit eindrucksvollen, natürlichen Maserungen. Tiefe, zugleich schwarze Nuten ergeben spannende Kontraste und verleihen Ihrem Eingangsbereich den eigentümlichen Charme vergangener Zeiten.

Die MODERNE HAUSTÜRE aus Holz übernimmt eine bestimmte Funktion und setzt dazu ein stilvolles Statement. Exzellente Wärmedämmung fördert gesundes Wohnklima. Innovative Techniken und aktuelle Designs machen Haustüren heute zu Blickfängern, auch in modernen architektonischen Umgebungen.



KUNSTSTOFF-HAUSTÜRE
www.aluplast.net



KUNSTSTOFF-HAUSTÜRE
www.schueco.com

Foto: Schüco International KG



Foto: Hörmann

ALU-HAUSTÜR THERMOSAFE
www.hoermann.de



Foto: epr/Rodenberg

ART DECOR-LINE
www.rodenberg.ag



MODERNE HAUSTÜRE
www.rubner.com



Qualitätsfenster nach Maß
Holzfenster – Kunststoff-Fenster – Holz/Aluminium-Fenster – Aluminium-Fenster



Zeppelinstr. 8-12 | 72411 Bodelshausen
Tel. (07471) 704-0 | info@ruoff.de | www.ruoff.de



DIE TÜR ZU MEINEM HAUS

Das Angebot an Haustüren ist überwältigend. Kaum eine Form und Farbe, die es nicht gibt. Eingang, Gestaltungselement, Visitenkarte und sicherer Schutz. Haustüren übernehmen eine Vielzahl an Aufgaben. Wir haben genau die Richtige für Ihr Zuhause.

GUGELFUSS GmbH | Glockeraustraße 18-20 | 89275 Elchingen
Telefon 07308 815-0 | www.gugelfuss.de

GARAGEN-CARPORT-KOMBI

www.ott-garagen.de



Stellplätze, chic und wetterfest

Garagen und Carports in allen Spielarten

Genießen Sie alle Vorzüge einer individuell für Sie konstruierten Garage. Eine GARAGEN-CARPORT-KOMBI bietet einen sicheren Stellplatz, wetterfest überdacht durch ein harmonisch fortgesetztes Dach aus massivem Stahlbeton. Bei näherem Hinsehen gefallen architektonische Details wie der fließende Übergang zwischen Garagendach und filigranen Stützen. Sie erhalten das Modell auf Wunsch auch mit zusätzlichem Stauraum.

Freuen Sie sich auf einen freien Blick auf Ihr Haus und in Ihren Garten. Die CARPORT SERIE I lebt von glasklaren Wänden. Die durchdachte integrierte Konstruktion verzichtet auf zusätzliche freistehende Stützen. Das erweitert Ihren Spielraum und erleichtert Ihr Ein- und Ausparken; zumal bei voluminösen Gefährten. Die großzügige Überdachung schützt Ihr Fahrzeug rundum, auch bei geöffnetem Kofferraum.

Eine GROSSRAUMGARAGE bietet viel Platz für unterschiedliche Fahrzeuge. Die großzügige Bauweise unterstützt Ihr persönliches Mobilitätskonzept und bietet zusätzlichen

Stauraum für Zweiräder, Gartengeräte, Werkzeuge und vieles mehr. Dieser Garagentyp lässt sich frei gestalten. Ganz nach Ihren Wünschen. Die führenden Hersteller unterstützen Sie dabei, und zeigen Ihnen gerne einige erfolgreiche Musterlösungen.

Raum zum Rangieren

Ein(e) BETON-CARPORT/GARAGE bietet ganzjährigen Schutz und zeigt dabei eine schöne Leichtigkeit. Die luftig-offene Bauweise verstrahlt eine elegante Optik und lässt mehr Licht auf angrenzende Flächen. Ihr neuer Stellplatz baut dabei auf eine stabile Konstruktion aus Stahlbeton. Eine robuste, langlebige und darum sehr beliebte Alternative zu klassischen Fertiggaragen.

Wo eine Garage ist, da ist auch eine Gestaltung. Eine EINZEL-/GROSSRAUMGARAGE bietet flexible Lösungen für vielerlei örtliche Gegebenheiten und individuelle Bedürfnisse. Alleine der Innenraum lässt sich vielseitig nutzen: von klassischen Stellplätzen über hauswirtschaftliche Stauräume bis hin zu Hobbybereichen. Andere Nutzer möchten



CARPORT SERIE I
www.voeroka.de



GROSSRAUMGARAGE
www.fertigaragen.eu



BETON-CARPORT/GARAGE
www.steidle-garagen.de



EINZEL-/GROSSRAUMGARAGE
www.kemmler-garage.de



STAHL-CARPORT
Mit PV-Anlage
www.carport-welcomp.de

Foto: epr/welcomp AG

Solarstrom ernten, Regenwasser speichern oder eine komplette Werkstatt einrichten. Auch Vans, SUVs und Caravans freuen sich auf ein neues geräumiges Zuhause. Dort finden sie Platz und lassen sich komfortabel ein- und ausparken. Dieser Garagentyp bietet allemal einen spürbaren Mehrwert. Idealerweise gelingt eine Fusion von Funktionalität und Flexibilität.

Freie Sicht bei jedem Wetter

Ein STAHL-CARPORT schützt 1 bis 2 Fahrzeuge sicher vor Witterungseinflüssen; zumal mit Pultdach. Die langlebige, stabile

Konstruktion lässt sich zugleich flexibel an Ihre individuellen Bedürfnisse anpassen, etwa durch Dachmaterialien wie Trapezblech oder Plexiglas. Trapezblech schützt robust vor Regen und Sonne. Plexiglas lässt Licht passieren und schenkt zugleich Schatten. Die Kombination aus Stabilität und Flexibilität ermöglicht eine praktische und ästhetische Lösung für jeden Außenbereich.

Der elegante EINZELCARPORT TABO sorgt für Transparenz. Stabile Stahlrohre stützen eine Dachplatte aus Beton. Die lässt sich vielseitig nutzen: vom Unterstand für Fahrzeuge bis zur Überdachung für Feste im Freien.



EINZELCARPORT TABO
www.ott-garagen.de

RUKU
TORE + TÜREN

Charakter zeigen

Machen Sie mehr aus Ihrem Haus: mit individuellem Design und Qualität made in Germany. Besuchen Sie unsere Ausstellung in Illertissen. Dieneheimer Str. 43, 89257 Illertissen Telefon 07303/1730 www.ruku.info

KIPPTORE
SEKTIONALTORE
HOFTORE

Wintergarten oder Terrasse? BEIDES!

BEI SCHÖNEM WETTER EINFACH AUFSCHIEBEN!

FÜR POOL & TERRASSE

60 Jahre gut bedacht

T 0 72 62 - 80 87
info@voeroka.de



HOFTOR
www.ruku.info



SEKTIONALTOR
www.teckentrup.biz



Garagentorantrieb Move 600 Serie 3 mit Schiene

Bedienung per Handsensor



SEKTIONALTOR
www.schartec.de

Spielraum für Ihre Fahrzeuge

Geräumige Garagen und schmucke Hof Tore zieren Ihr Heim und schützen Ihre Werte

Freuen Sie sich auf ein ausgereiftes anspruchsvolles HOFTOR. Die ausgefeilte Technik mündet in eine bequeme Handhabung; hilfreich im Außenbereich. Eine robuste Toranlage braucht dabei den stabilen Stahlrahmen. Die hochwertige Feuerverzinkung schützt vor Witterungseinflüssen. Die aufwendige Lackierung in verschiedenen RAL- und Eisenglimmer-Noten sorgt für eine besondere optische Note. Ob ein oder zwei Flügel, ob symmetrisch oder asymmetrisch, ob freitragendes Schiebemodell oder Rollen auf Bodenschienen – profitieren Sie von der jahrzehntelangen Erfahrung Ihres Herstellers in der Verarbeitung ausgewählter Materialien. Ein SEKTIONALTOR gehört zu den beliebtesten Garagenmodellen. Die platzsparende Senkrecht-Öffnung gilt als moderne Alternative zum herkömmlichen Schwingtor. Das Torblatt besteht – ähnlich einem Rollladen – aus mehreren waagrechten Streifen, und gleitet entlang seitlicher Schienen nach oben und hinten. Das Öffnen und Schließen gelingt höchst komfortabel, ohne einen Schwenkraum oder eigenen Platzbedarf. Das Spielfeld rund um die Garage gehört Ihnen: Ihr Auto parkt auch mal direkt vor dem Garagentor. Ein SEKTIONALTOR kommt aus passgenauen Bauteilen, für höchste Laufruhe und viel Komfort. Die Laufschienen sitzen bereits im richtigen Winkel auf den Zargen. Die hintere

querlaufende Traverse sorgt für einen gleichbleibenden Abstand entlang des Schienenverlaufes. Die gesamte Konstruktion erleichtert den Aufbau und spart die Arbeitszeit Ihres Montagepartners.

Stabil und robust, sicher und zuverlässig

Ein HOFDREHTOR braucht nicht beiseite ge-

soben zu werden. Das spart seitlich viel Platz. Eine praktische, räumlich kompakte Lösung zur Absicherung Ihres Grundstücks. Die massiven Stahlflügel kommen aus einem Stück, mit fast unbegrenzten Möglichkeiten zur Gestaltung. Die Drehtor-Anlagen gefallen mit ein oder zwei Flügeln, auch in erschwinglichen Varianten aus Aluminium. Die klassische DOPPELGARAGE MIT ZWEI

TOREN beherbergt zwei Mittelklasse-PKWs, dazu Fahrräder & Motorräder, nebst sperrigen Gegenständen wie Gartenmöbeln, Werkzeugen oder Sportgeräten. Die beiden getrennten Tore münden in denselben geräumigen Innenraum, für maximale Flexibilität auch bei wechselnden Nutzungen. Freuen Sie sich auf eine großzügige beinahe wohnliche Großgarage, die sich vielseitig



HOFDREHTOR
www.hacker-ag.de



DOPPELGARAGE MIT ZWEI TOREN
www.ott-garagen.de



SEKTIONALTOR
www.bbs-bauelemente.de

aufteilen und ausgestalten lässt. Die beiden unabhängigen Außentore erleichtern das Ein- und Ausparken eines jeden einzelnen Fahrzeuges; ohne das jeweils andere bewegen zu müssen. Konstruktion trifft Komfort, bei bestmöglicher Raumnutzung. Eine praktische Lösung für alle (Doppel-)Haushalte mit mehreren Fahrzeugen oder mit einem größeren Stauraum-Bedarf.

Komfortgaragen mit individueller Note

Ein maßgefertigtes SEKTIONALTOR überzeugt durch Qualität, Komfort und ein individuelles Erscheinungsbild. Hochwertige

Komponenten namhafter Hersteller sorgen für Stabilität und Langlebigkeit. Freuen Sie sich auf 150 Dekore. Vom modernen Alu-Look bis zur klassischen Holzanmutung. Zur optischen Integration in Ihr architektonisches Gesamtkonzept.

Ein automatisches SEKTIONALTOR schenkt Komfort und Sicherheit. Auf kompaktem Raum kommt alles zusammen: hochwertige Materialien, erstklassige Verarbeitung, Top-Funktionalität und eine ansprechende Optik. Vielfältige Ausstattungsmöglichkeiten verleihen Ihrer Garage eine persönliche Note, die sich harmonisch in die Architektur Ihres Hauses und in Ihren Lebensstil fügt.



LED-Lichtleiste

SEKTIONALTOR
www.novoferm.de

www.ott-garagen.de

Ihr bestes Stück..



ohne Garage



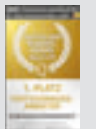
mit Garage

Jetzt Garage kostenlos probeparken!
In der größten Garagen- und Carportausstellung Deutschlands.

365 Tage im Jahr für Sie geöffnet.



Gebrüder Ott Betonwerke GmbH & Co.KG
Max-Eyth-Straße 50 • 72622 Nürtingen
07022/4004-131 • info@ott-garagen.de



BETON-GARAGEN



■ **GARAGEN NACH MAß**
Individuell gestaltete Wunschgaragen - typisch steidle.

EMIL STEIDLE GMBH & CO. KG
Geschäftsbereich BETON-GARAGEN
Alte Krauchenwieser Straße 1
72488 Sigmaringen
Tel. 07571 / 71-155
www.steidle-garagen.de

Werk + Ausstellung:
Sigmaringer Straße 40
72505 Krauchenwies
(Beratung während den Geschäftszeiten oder nach Terminvereinbarung)



Sachlich, hell, pragmatisch

Ein Einfamilienhaus aus Holz im Bauhausstil mit atemberaubendem Blick auf den Rhein

Individuell entworfen, gemeinsam geplant und entwickelt am Computer: Der Entwurf eines eigenen Traumhauses muss nicht nur ein Entwurf bleiben. Mit dem passenden Baupartner an der Seite lassen sich noch so ausgefallene, persönliche Wünsche in die Realität umsetzen. Denn bei Lehner Haus

gibt es keine Beschränkungen durch etwaige Vorgaben oder einzuhaltende Standards: Individualität bedeutet da tatsächlich Individualität.

Der Bauherr suchte sehr lange nach einem geeigneten Haus mit einer ungewöhnlichen Aussicht, mit „Fernblick“. Zuerst sollte es in

der Eifel sein. Doch er fand und fand einfach nicht das passende Objekt. Schließlich kam er zu der Entscheidung, sich ein geeignetes Grundstück zu suchen und es selbst zu bauen. Die Bauzeit sollte nicht allzu lange dauern. Und so lag es nahe, eventuell mit einem Fertighausbauer zusammenzuarbei-

ten. Ein Grundstück in Hanglage fand der Bauherr endlich im Rheinland, oberhalb des Rheins, mit einer erhabenen Aussicht auf das tiefe Tal und den alten Strom.

Lehner Haus der ideale Partner

Auf der Suche nach einem passenden Fertighausbauer besuchte der Bauherr den Musterhauspark in Bald Vilbel. Dort sagten ihm die Fachberatung sowie Form und Qua-





Eckdaten Homestory 952®

Haustyp:	Einfamilienhaus / Holzhaus
Bauweise:	Holzständerbauweise, ø U-Wert 0,209
Dachform:	Satteldach, 30 Grad
Nutzfläche:	Gesamt rd. 219 m ²
Energiebedarf:	Jahresheizwärmebedarf (kWh/m ² a) 51,63 Jahresprimärenergiebedarf (kWh/m ² a) max.: 86,40; tats.: 51,70
Haustechnik:	Sole-Wasser-Wärmepumpe mit Erdkollektoren

lität der Häuser von Lehner Haus auf den ersten Blick zu. Seine Planung hatte er bereits im Kopf und er brachte sie bald alleine zu Papier. Es sollte ein sachliches, sehr helles und pragmatisches Haus ganz ohne Schnörkel sein. Natürlich wollte er aus dem Wohn- und Arbeitsbereich immer den Fernblick auf den Rhein haben. Der Fachberater übertrug die recht detaillierten Entwürfe des Hausherrn in den Computer – und gemeinsam entwickelten sie das gesamte Haus bis ins letzte Detail der Ausstattung. Nach abgeschlossener Planung ging alles recht zügig voran. Innerhalb von nur sechs Monaten wurde das Haus in den Werkshallen von Lehner in Heidenheim in seinen Einzelteilen konstruiert, dann im Rheinland auf eine Bodenplatte gestellt und schließlich schlüsselfertig gebaut. „Das Entscheidende war“, sagt der Bauherr, „dass ich wirklich jeden

Wunsch eins zu eins umsetzen konnte. Es gab keine störenden Beschränkungen durch gewisse Vorgaben oder unumgängliche Standards, die etwa einzuhalten gewesen wären. Ich war wirklich ganz frei in meiner Planung, sowohl bei der gesamten Architektur als auch bei der Ausstattung. Und das war für mich – neben der Qualität und dem guten Preis-Leistungs-Verhältnis – doch der wichtigste, ja der entscheidende Vorteil von Lehner. Und so habe ich genau das Haus, das ich von Anfang an geplant hatte, gebaut.“

Informationen:
Lehner Haus GmbH
 Aufhausener Straße 29-33
 89520 Heidenheim, Tel. 07321 9670-0
www.lehner-haus.de, blog.Lehner-Haus.de





Energieeffizientes Eigenheim

Stadtvilla mit innovativem Energiekonzept: Heizen mit Wasserstoff

Mitten im Grünen steht die Stadtvilla von Familie Karadeniz. Auf den ersten Blick ein ganz normales Haus. Aber nicht nur die Umgebung ist besonders grün, sondern auch die Heiztechnik. Denn hierbei handelt es sich um ein Pilotprojekt für das wasserstoffbasierte Energiespeichersystem „Picea“.

Für Nejla & Fatih Karadeniz war schon immer klar, dass sie ein Eigenheim bauen möchten. Ihr Traumhaus haben sie schließlich mit dem Fertighauhersteller WeberHaus realisiert. Basis ist ein quadratischer Baukörper mit zwei Vollgeschossen und symmetrisch an-

geordneten Fenstern. Gekrönt wird die Stadtvilla von einem Zeltdach. Das passende Grundstück hat das Ehepaar bei einem Spaziergang durch den Heimatort von Fatih Karadeniz entdeckt. „Das Grundstück passte perfekt zu unseren Vorstellungen und meine Eltern wohnen nur wenige Minuten entfernt, was ein weiterer Pluspunkt für uns war“, so der Bauherr. Die gemeinsame Planung mit WeberHaus verlief zügig und unkompliziert. „Als Bauleiter war ich bereits in vielen Häusern. So entwickelt man mit der Zeit ganz genaue Vorstellungen von seinem eigenen

Traumhaus. Deshalb wussten wir von Anfang an, was wir wollten und was nicht“, erzählt Fatih Karadeniz.

Energieautark dank grünem Wasserstoff

Aber nicht nur in Sachen Architektur und Grundrissplanung war das Ehepaar zielstrebig, auch bei der Heiztechnik machte es schnell Nägel mit Köpfen und entschied sich für das neuartige Solar-Wasserstoff-System von HPS Home Power Solutions. „Mein Arbeitgeber WeberHaus hat mich angesprochen,

ob ich Interesse hätte, an einem innovativen Pilotprojekt teilzunehmen“, erinnert sich der Bauherr. „Nachdem ich mir die Produktionsstätte in Berlin angeschaut hatte, stand die Entscheidung schnell fest.“ Das picea-Stromspeicher-System besteht aus verschiedenen Komponenten. An sonnigen Tagen wird die Sonnenenergie in einer Solarstrombatterie gespeichert, überschüssiger Sonnenstrom wird mittels Elektrolyse in Form von Wasserstoff langfristig gespeichert. Die dabei anfallende Wärme wird in einem Warmwasserspeicher gepuffert. Im Winter wird der grüne Solar-Wasserstoff durch eine Brennstoffzelle zurückverstromt. „Während den sonnenreichen Monaten können wir unseren Strombedarf komplett decken. Schon Ende Mai sind die Wasserstoffspeicher voll. Im Winter zapfen wir den Wasserstoff-Langzeitspeicher an und generieren selbst Strom“, erklärt Fatih Karadeniz. „Es ist einfach ein tolles Gefühl, autark und unabhängig von den großen Stromanbietern zu sein“, fügt er lächelnd hinzu.

Offen, hell und gemütlich

Besonderen Wert legte das Ehepaar auf die Raumaufteilung im Erdgeschoss. Hier profitierte es von der individuellen Ausgestaltung und Flexibilität von WeberHaus. Ein großer, offener und heller Wohnbereich stand ganz oben auf der Wunschliste. Mit rund 50 m² für Küche, Ess- und Wohnzimmer ist den beiden das gelungen. Die großen





Fensterelemente sorgen für reichlich Tageslicht und öffnen das Erdgeschoss zum Garten. Kein Wunder, dass hier auch der Lieblingsplatz von Fatih Karadeniz ist: „Von der offenen Küche aus hat man alles im Blick und am Esstisch kommt die ganze Familie zusammen.“ Die Einrichtung ist im Skandi-Stil: schlicht und zeitlos. Viel Licht, helle Farben und Inspirationen aus der Natur sorgen für ein nordisches Lebensgefühl. Der warme Parkettboden, der auch in der Küche liegt, wurde von Fatih Karadeniz selbst verlegt. „Wir haben vieles in Eigenleistung gemacht: Spachtel- und Malerarbeiten, alle Böden, die Innentüren sowie die gesamte Außenanlage“, so der stolze Bauherr. Das Erdgeschoss verfügt zudem über ein Büro, Gäste-WC und einen Hauswirtschaftsraum, der mit der Garage verbunden ist. Ein Highlight für das Ehepaar ist die Faltwerktreppe mit Glasgeländer, die ins Obergeschoss führt. Hier entstand eine Galerie, so dass noch mehr Licht nach unten in den Eingangsbereich fällt. Die Raumaufteilung im Obergeschoss haben Nejla & Fatih Karadeniz an ihre Bedürfnisse angepasst. Statt drei Kinderzimmern gibt es zwei und ihnen selbst

steht im Schlafzimmer mit angrenzender Ankleide mehr Platz zur Verfügung. Auch das Badezimmer ist etwas größer und statt für ein zusätzliches Duschbad haben sich die Eheleute für einen Abstellraum entschieden. „Wir fühlen uns richtig wohl in unserem Zuhause“, freut sich Nejla Karadeniz. Auf die Frage, ob sie im Nachgang etwas anders machen würden, fallen ihr nur zwei Dinge ein: „Das Fenster in der Küche könnte breiter sein und bei der Haustür würden wir uns für ein größeres Seitenteil entscheiden.“

Nachhaltig und wohngesünder

Basis für die Energieeffizienz der schicken Stadtvilla ist die hervorragend gedämmte Gebäudehülle ÖvoNatur Therm. Sie besteht aus dem nachwachsenden Baustoff Holz, der CO₂ bindet und Sauerstoff abgibt. Damit leistet das Bauen mit Holz einen aktiven Beitrag zum Klimaschutz. Zudem sind die verwendeten Materialien bei WeberHaus frei von gefährlichen Schadstoffen. Alle Häuser des Fertighausherstellers sind von drei unabhängigen Instituten für ihre Wohn- gesundheit ausgezeichnet.

www.weberhaus.de



Speidel-Haus®
DER ANDERE WEG

IHR TRAUMHAUS FERTIG SERVIERT



Jetzt unverbindlichen
Beratungstermin
vereinbaren:

0711 7874799-0

Speidel GmbH
Nürtinger Straße 32
70794 Filderstadt

Tel 0711 7874799-0
Fax 0711 7874799-88
info@speidel-haus.de

www.speidel-haus.de

MASSIV · SCHLÜSSELFERTIG · FESTPREIS



Ausreichend Raum für die Familie

Das Musterhaus Mannheim als urbane Stadtvilla im modernen Look

Die moderne Stadtvilla hat ein Außenmaß von 11 x 12 m und ist somit vom Grundriss nahezu quadratisch. Das Walmdach mit einer Dachneigung von 20° wird als Binderdach ausgeführt. Der zusätzliche Stauraum unter dem Dach ist durch eine Bodeneinschubtreppe zu erreichen.

Offenes Raumkonzept

Bei der Grundrissplanung wurde besonders Wert auf ein offenes Raumkonzept mit ansprechenden Sichtachsen gelegt. Der offene Wohnbereich mit über 50 m² Wohnfläche bildet den Mittelpunkt des Einfamilienhauses. Als echter Hingucker wird zwischen Wohn- und Esszimmer ein Kaminofen installiert. Der

Kingfire Grande S von Schiedel gilt als besonders platzsparende Lösung, da das Ofensystem Schornstein und Kamineinsatz in einem Bauteil verbindet. Aber auch optisch macht der dreiseitig verglaste Kamin einiges her. Ergänzt wird das Erdgeschoss um ein Dusch-Badezimmer sowie ein Büro, welches auch als Gästezimmer genutzt werden kann. Die große Hebe-Schiebetür-Anlage im Wohnbereich schafft maximale Transparenz mit Blick auf die angrenzende Terrasse. Witterungsbedingten Schutz bietet der überdachte Freisitz.

Freie Entfaltung

Die Schlafräume befinden sich im Ober-

geschoss und sind über eine dreiläufige Treppe mit zwei Podesten erreichbar. Zwei gleichgroße Kinderzimmer mit knapp 20 m² bieten jedem Kind ausreichend Raum zur freien Entfaltung. Das Elternschlafzimmer verfügt über ein direkt angrenzendes Ankleidezimmer. Auch hier haben wir uns etwas Besonderes überlegt – und zwar wird die innen liegende Ankleide mit Hilfe eines Ceiling Windows von Velux direkt mit Tageslicht versorgt. Eine Schiebetür grenzt die Ankleide vom Badezimmer ab.

Neben einer großen begehbaren, bodenebenen Dusche wird das Familienbadezimmer mit einer Badewanne, zwei Waschbecken sowie einem WC ausgestattet. Die Toilette

versteckt sich hierbei hinter einer Trennwand und somit nicht direkt einsehbar. Auch der Hauswirtschaftsraum wurde bei diesem Musterhaus im Obergeschoss geplant. So kann die anfallende Wäsche direkt gewaschen und wieder in die Kleiderschränke verräumt werden.

Variable Ergänzungen

Außerdem wurden zwei weitere Varianten des Obergeschosses geplant. Alternativ kann anstatt dem ausgeführten Balkon ein weiteres Kinderzimmer eingeplant oder das Hauptbadezimmer um eine Sauna entsprechend ergänzt werden.

www.talbau-haus.de



Architektur

Qualität

Erfahrung

www.wafa.de

WAFA Bauträgergesellschaft mbH

Ringelbachstraße 40 • 72762 Reutlingen

Telefon: 07121 / 9221-0

E-Mail: verkauf@wafa.de

Geologie VEITH

Jeder sichere Hausbau beginnt mit dem Baugrund.

Wir sind
in ganz
Süddeutschland
tätig!

Damit Ihr Boden ein sicherer Baugrund
ist. Geologische Kompetenz – für eine
funktionierende Welt



**BAUGRUNDGUTACHTEN • BEWEISSICHERUNGEN
LASTPLATTENDRUCKVERSUCHE • ALTLASTEN
HAUFWERKSBEPROBUNGEN**

Hetschenlache 9 • 91634 Wilburgstetten

Telefon: 09853 / 38 90 97-0

E-Mail: info@geologie-veith.de

www.geologie-veith.de





Intelligent geplantes Stadthaus

Das ideale Haus, welches sich optimal für kleinere Grundstücke und Baulücken eignet

Mit einer Breite von nur 8,00 m eignet sich Haus Zacher von Baumeister-Haus hervorragend für eine verdichtete Bebauung oder eine Baulücke in der Stadt. Dieser Verwendungszweck wurde auch bei der Planung berücksichtigt: Der individuell mit dem Bauherren geplante Entwurf bietet seinen Bewohnern die Verbindung von optimaler Freiheit mit einem wirksamen Schutz der Privatsphäre.

Schlichter Baukörper mit modernen Accessoires

Nah an die Nordgrenze des Grundstücks gerückt, schirmt der 11,00 m lange Baukörper den eigenen Garten wie ein Riegel zum Nachbarhaus ab. Im Norden liegt der Hauseingang, die beiden Glasflächen in Erd- und Dachgeschoss belichten das Treppenhaus. Fenster mit Einblick in bewohnte Bereiche

gibt es auf dieser Hausseite nicht. Auch zur Straße hin gibt sich das Haus eher verschlossen, öffnet sich dafür aber in Richtung des durch eine blickdichte Mauer geschützten Gartens mit einem über seine gesamte Länge laufenden Fensterband. Auch im Obergeschoss finden sich auf dieser Hausseite große Glasflächen, die den Baukörper symmetrisch unterteilen. Auf den anderen Hausseiten werden die Symmetrieachsen

dagegen spielerisch durchbrochen und gerade dadurch für das Auge des Betrachters betont – eine moderne Gestaltungslinie, die sich auch in einer schlichten Linienführung, im geringen Dachüberstand und in Details wie dem Glasvordach im Eingangsbereich niederschlagen. Weitere Akzente setzte der Architekt mit einer Lärche-Rhomboidschalung, welche die Fensterzwischenräume optisch hervorhebt.





Komfort in schlankem Baukörper

Bei der Planung des Grundrisses nutzte er die lang gestreckte Form des Baukörpers: Sie ermöglicht eine Staffelung aller Bereiche in der Längsachse, eine optisch wirkungsvolle und gut begehbbare geradläufige Treppe und eine klare Gliederung der Bereiche. So bilden Treppenhaus & WC auf beiden Ebenen einen gut definierten Trakt, zu dem im Erdgeschoss auch der Eingangsbereich gehört. Alle anderen Bereiche staffeln sich um diese Erschließungszelle herum. Im Erdgeschoss nimmt dabei ein offenes Raumensemble den Löwenanteil der vorhandenen Fläche ein, in dem die Blickachsen längs durch den gesamten Baukörper und darüber hinaus bis in den Garten reichen. Die Küche wurde seitlich versetzt, befindet sich so in optischer Distanz zum Wohnbereich und nahe am Eingang. Das Obergeschoss wurde als komfortabler Individualbereich für ein allein lebendes Paar ausgelegt, zum Raumprogramm gehören ein Arbeitszimmer und ein Gästezimmer, dem ein separates Dusch-WC zugeordnet ist. Im Zentrum steht auf dieser Ebene der Schlaf-

bereich der Hausbewohner mit Ankleide und komfortablem Bad.

Intelligentes Energiekonzept

Zur intelligenten Planung des Hauses gehört auch ein Energiekonzept, das primär auf die Qualität der Bausubstanz setzt. So weist Haus Zacher eine gut gedämmte Außenhülle auf, die aus massivem Kalksandstein-Mauerwerk mit einem 200 mm starken Wärmedämm-Verbundsystem und einem Dach mit 200 mm Dämmung besteht. Die Außenwände erreichen einen U-Wert von 0,18 W/m²K, der U-Wert der Fenster liegt bei 0,6 W/m²K, der des Dachs wieder bei 0,18 W/m²K. Dies erlaubt den Bewohnern, vorerst mit einer kostengünstigen Gas-therme zu heizen und die weitere Entwicklung bei der Heiztechnik abzuwarten. Auch so liegt der tatsächliche Primärenergiebedarf ihres Hauses mit 48,9 kWh/m²a nur bei 69 Prozent des zulässigen Werts (70,5 kWh/m²a). Der weiteren Entwicklung der Energiepreise kann man auf dieser Basis gelassen entgegensehen.

www.baumeister-haus.de



Ihre regionalen
BAUMEISTER-HAUS – Partner











Großraum Tübingen - Zollernalb
Geiger Massivbau GmbH
Kornbergstraße 42 · 72459 Albstadt
Tel.: 07432-98 42 00

www.geiger-massivbau.de









Großraum Münsingen - Reutlingen
MHB Stumm Bauunternehmung GmbH
Wolfgartenstraße 72 · 72525 Münsingen
Tel.: 07381 93 61 0

www.mhb-stumm.de



Modernes Wohnen – echt anders

Erleben Sie die Besonderheiten der Mehrfamilienhäuser Duo Sankt Peter

Diese zwei schicken Mehrfamilienhäuser stehen in St. Peter auf einem ca. 2.500 m² großen Grundstück an der natürlichen Uferzone zum Eschbach und werden geprägt von viel Grün. Mit idealer Südostlage haben die Bewohner hier viel Sonne.

Die Architektur nimmt Bezug zur bauhistorischen Tradition des Schwarzwalds, bleibt dabei aber zeitlos-modern. Bereits von außen strahlt das Duo Sankt Peter – geplant und gebaut vom MYMassivhaus-Baupartner Steinhauser – Behaglichkeit aus und innen bestätigt sich dieser Eindruck. In ihrer Vielfalt lassen die Wohnungen mit einer Gesamt-Wohnfläche von knapp 1.573 m² kaum Wünsche offen und passen sich den individuellen Lebensbedürfnissen ihrer Eigentümer an. Sie verteilen sich auf jeweils ein Erdgeschoss, zwei Obergeschosse sowie ein Dachgeschoss.

Behaglichkeit mit Ausblick

Jede Wohnung bietet eine große Terrasse und einen privaten Gartenanteil oder einen Balkon mit herrlichem Ausblick über den Schwarzwald. Die Wohnungen im Dach-

geschoss haben jeweils einen Dachbalkon und eine Dachloggia – ebenfalls mit einem traumhaften Ausblick in die Natur des Schwarzwalds. Die großen, bodentiefen Fens-

terelemente bringen viel natürliches Licht in die offen gestalteten Wohn-/Essbereiche mit Küche und sorgen für eine warme und geborgene Atmosphäre. Bei der Haustechnik

begeistert die Fußbodenheizung mit Beheizung über die örtliche Fernwärme.

In einer gemeinsamen Tiefgarage sowie im Außenbereich stehen viele Parkplätze für



die Anwohner sowie möglichem Besuch zur Verfügung. Von dort aus können die Bewohner bequem und schwellenfrei mit dem Aufzug jede Wohnebene erreichen. Außerdem sind einige Wohnungen barrierefrei nach LBO § 35 (1).

Duo Sankt Peter setzt Maßstäbe

Das Duo begeistert die Bewohner und Eigentümer durch die zeitlose Architektur sowie der qualitätsvollen Massivbauweise. Aufgrund seiner vielen Besonderheiten wurde das Duo Sankt Peter außerdem für den Hausbau Design Award 2024 in der Kategorie Geschosswohnungs- und Objektbau nominiert. www.mymassivhaus.de



Anzeige

TRAUMHAFTE TREPPEN...

... mit dem Fuchs-Hybrid-System*,
der Patentlösung im Trittschallschutz



FUCHS-TREPPEN
www.fuchs-treppen.de



Foto: KNECHT Kellerbau

Foto: KNECHT Kellerbau

WOHNEN & ARBEITEN
www.knecht-kellerbau.de

Leben und Arbeiten unter einem Dach: Bauherr Trudpert Schweikart erfüllte sich den Wunsch mit seinem großzügigen Einfamilienhaus mit Fertiggeller von KNECHT.

Keller zum Wohnen & Arbeiten

Neun von zehn Kellern werden heute mindestens anteilig zum Wohnen ausgelegt

Birgit Scheer von der GÜF erklärt: „Reine Nutzkeller sind heute die Seltenheit. Stattdessen wird die separate Einliegerwohnung eine äußerst gefragte Lösung beim Haus- und Kellerbau. Denn mit einer zweiten Wohneinheit unter einem Dach lassen sich Baukosten aufteilen oder externe Mietnahmen generieren.“

Industriell vorproduzierte Fertiggeller sind ein sicheres Fundament unter vielen Häusern. Ebenso sind die GÜF-Unternehmen mit dem RAL-Gütezeichen „Fertiggeller“ als Hersteller von hochwertigen Bodenplatten im Einsatz. Sie kennen also die Herausforderungen vieler Bauherren mit unterschiedlichen Bauanforderungen, Grundstücken und fi-

nanziellen Möglichkeiten. „Ein großes Thema seit der Zinswende sind die gestiegenen Kosten insgesamt, die mehr individuelle Beratung und Finanzierungslösungen erfordern. Eine solche Lösung kann die Einliegerwohnung sein“, sagt Birgit Scheer vom GÜF-Mitglied „MB Effizienz Keller“ aus Waldmohr.

Fertiggeller sind vielseitig

Diese separate Wohneinheit lässt sich insbesondere beim Hausbau auf einem Hanggrundstück sehr gut mit einem hochwertigen Fertiggeller realisieren. Sie bietet die Möglichkeit zum Mehrgenerationenwohnen unter einem Dach, zur Aufbesserung der Hausfinanzierung bei Vermietung oder auch zur Unterbringung einer Pflegekraft im Alter. „Ein Keller unter dem Haus und ganz besonders eine separate Wohneinheit schafft Flexibilität und Handlungsspielraum für verschiedene Szenarien und persönliche Entwicklungen. Das gibt Planungssicherheit fürs Älterwerden“, so die Fachfrau.

Waren früher im Keller vor allem Abstellmöglichkeiten für die Haustechnik, für die Waschmaschine und für Lebensmittel gefragt, so bieten moderne Fertiggeller heute dank effizienter Wärmedämmung sowie praktischen Lösungen für Tageslicht und frische Luft ein ebenso behagliches Wohnklima wie die oberen Stockwerke. Das gilt nicht nur, aber ganz besonders auch für Bauplätze am Hang, bei denen eine Kellerseite weitreichend über der Erde liegt. „So

Wer sich entscheidet, eine Einliegerwohnung im Keller zu realisieren, sollte unbedingt auf einen separaten Eingang achten. Nur so sind die Wohneinheiten auch wirklich getrennt.



Foto: Glatthaar Keller

KELLER ALS EINLIEGERWOHNUNG
www.glatthaar.com



TAGESLICHTBAD
www.knecht-kellerbau.de

Das Tageslichtbad lädt zum Wohlfühlen ein.

ein Grundstück lässt sich meist nicht sinnvoller bebauen als mit einem Keller unter dem Haus. Und dieser Keller ist mit Fenstern in Richtung Hang viel zu wertvoll, um ihn nicht wenigstens anteilig zum Wohnen oder gar für eine zweite separate Wohneinheit zu nutzen“, erklärt Scheer. Daneben sei im hinteren Teil des Untergeschosses immer noch genug Platz für einen Technikraum, eine Waschküche und eine Vorratskammer vorhanden. „Richtig geplant trägt ein Eigenheim mit Einliegerwohnung im Keller sogar in doppelter Hinsicht zur attraktiven Altersvorsorge bei: Statt Miete zu zahlen können Mieteinnahmen dabei helfen, das Haus schneller abzubezahlen und eines Tages die eigene Rente aufzubessern“, schließt die GÜF-Expertin. Darüber hinaus kann das Kellergeschoss, insbesondere ein Hangkeller, mit Werkstatt,

Hobby- und Bastelraum, Heimbüro oder kompletter Einliegerwohnung – eine Erweiterung des Wohnraums bilden.

Traum von Wohnen & Arbeiten

Auch Wohnen und Arbeiten unter einem Dach ist für viele Menschen ein Traum. Trudert Schweikart, Inhaber einer Elektrofirma im Nordschwarzwald, hat sich diesen Wunsch verwirklicht und im Kellergeschoss seines neu errichteten Wohnhauses Büro- und Werkstatträume für seine zwei Mitarbeiter und sich eingerichtet. „Durch die leichte Hanglage des Grundstücks bot sich ein Keller an. Ich hatte sehr genaue Vorstellungen, wie alles aussehen soll und welche Funktionen die Räume erfüllen müssen“, beschreibt der Bauherr seine Vorgehensweise. Was die Bauweise angeht, entschied sich Trudert Schweikart für ein Untergeschoss von



Foto: GÜF/MB Effizienz Keller/Natharina Jäger

KELLER ALS EINLIEGERWOHNUNG
www.mb-keller.de

Eine separate Einliegerwohnung im Untergeschoss bietet Wohnkomfort und Flexibilität fürs Älterwerden.



Foto: GÜF/MB Effizienz Keller/Natharina Jäger

KELLER ALS EINLIEGERWOHNUNG
www.buerkle-fertigkeller.de

Gerade auf Grundstücken in Hanglage bietet ein Keller mit eigenem Eingang beste Voraussetzungen für eine Einliegerwohnung.

Knecht Kellerbau. Fertigg Keller kombinieren vorgefertigte Betonelemente mit fugenlosem Ortbetonverguss und verbinden so Wirtschaftlichkeit und Qualität. Durch die industrielle Vorfertigung im Werk sind die

Bauzeiten vor Ort wetterunabhängig, schnell und der Keller ist in wenigen Tagen errichtet. Aufgrund bewährter Planungs- und Herstellungsprozesse sorgen Fertigg Keller für eine hohe Termin- und Kostensicherheit.

Anzeige

WOHN KELLER



Schaffen Sie mehr Wohnraum für mehr Freiraum. Ein original Knecht Fertigg Keller ist eine Investition, die sich garantiert auszahlt. Wir sind Deutschlands erfahrender Spezialist. Vertrauen Sie unserer Bau erfahrung aus über 90 Jahren.

KNECHT Kellerbau GmbH
Metzingen | Herschbach
Dietfurt | Werder | Sora

www.knecht.de

KNECHT
Betonwerke · Fertiggteilkeller

WERTE FÜRS LEBEN



AUSSENTREPPE
www.stadler.de



AUSSENTREPPE
www.brenner-metallbau.de



AUSSENTREPPE
www.kirner-treppen.de

Etagenwechsel im Freien

Außentreppe verbindet elegant zwischen Gärten, Terrassen und Stockwerken

Eine AUSSENTREPPE vereint Stil und Eleganz mit Funktionalität & Langlebigkeit, in Symbiose mit Ihrem Gebäude. Sie trotz aller Witterungen, erfüllt alle Sicherheitsanforderungen und fügt sich nahtlos in Ihren Baukörper. Die Funktionen reichen von Zugängen über Fluchtwege bis zu Schmuckelementen. Erfahrene Planer und Techniker entwickeln auch Ihre funktionale Lösung und zugleich einen imposanten Blickfänger. Kombinieren Sie Abmessungen und Materialien sowie Stufen und Geländer und freuen

Sie sich auf eine ansprechende und einzigartige Außentreppe. Eine AUSSENTREPPE gefällt als gerade Wandtreppe oder platzsparende Spindel-treppe. Die Unterkonstruktion besteht aus feuerverzinktem pulverbeschichtetem Stahl, ein Garant für Robustheit und Langlebigkeit. Diverse Beläge aus Stein, Beton, Holz oder Gitterroste sowie vielerlei Geländervarianten schenken Ihnen alle Freiheiten. Für höchste Ansprüche an Sicherheit und Ästhetik, angeschmiegt an Ihre Architektur.

Die Edelstahl-Varianten zaubern exklusive Treppen-Aufgänge und setzen zugleich elegante, moderne Akzente. Die beliebte Spindel- oder Stahlwangen-AUSSENTREPPE zeigt eine klare Formensprache und eine gute Haltbarkeit. Das eingelassene Fundament sichert eine solide Verankerung nebst konstruktiver Stabilität und Langlebigkeit. Die gekonnte Kombination aus edlem Material und einem funktionalen Design sorgt für ein beeindruckendes und architektonisches Highlight.

Fassadenklettern leicht gemacht

Die WENDELSTREPPEN MODENA sorgt für Sicherheit, einen schmackhaften Auftritt, und ein Erscheinungsbild mit dem gewissen Etwas. Speziell die Lava-Anthrazit-Edition setzt einen modernen Akzent. Die rutschsicheren Stahlstufen sichern Ihren Auf- & Abstieg. Das feuerverzinkte Metall sorgt für Witterungsbeständigkeit und Langlebigkeit. Hochwertige Pulverbeschichtungen ermöglichen individuelle farbliche Lösungen.

Grafik im Raum. Die FOCUS STUFEN kommen in markanten Blöcken. Integrierte, filigrane Lichtstäbe schaffen einen eleganten Kontrast. LED-Leuchten im aparten Aluminiumrahmen gewährleisten zudem eine gleichmäßige Ausleuchtung. Schönheit trifft Sicherheit.

Formschön, trittsicher, wetterfest

Die geradstückige Außentreppe GARDENTOP verbindet Gärten mit Balkonen und Terrassen. Ein abgestimmter Baukasten aus verschiedenen Sets lässt sich flexibel an Ihre Vorgaben anpassen. Das Starterset besteht aus zwei Stufen; mit weiteren Stufen erreichen Sie die gewünschte Höhe. Regulieren Sie auch Ihre individuell bevorzugte Steigungshöhe. Sie suchen nach einer kompakten und doch hochwertigen Lösung für begrenzte Platzverhältnisse? Die GARDENSPIN verbindet Garten und Balkon. Mit bis zu fünf Zusatzstufen erreichen Sie eine Geschosshöhe bis zu 399,5 cm. Das verzinkte Geländer mit Rundstäben schenkt Stabilität und Sicherheit. Die Stufen aus langlebigen Lochblechen verhüten ein Ausrutschen sowie eine Wassersammlung. Diese große, kleine Außentreppe überzeugt funktional wie ästhetisch.



FOCUS® STUFEN
Mit LED-Beleuchtung
www.braun-steine.de



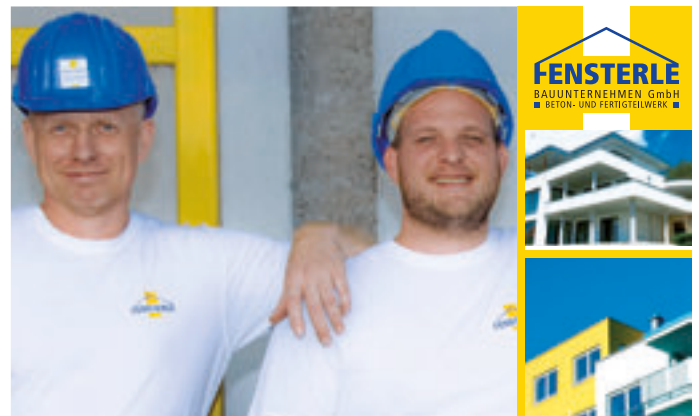
GARDENTOP
Mit TRIMAX®-Stufen
www.dolle.de



GARDENSPIN
Mit Lochblechstufen
www.dolle.de



WENDELTREPPE MODENA
www.treppen-intercon.de



Bauen liegt uns im Blut.

Häuser massiv, schlüsselfertig, ökologisch, individuell zum Festpreis.



www.fensterle.de



RÜCKSCHNITT
www.gardena.com



HÄCKSELN
www.stihl.de

Foto: STIHL



LAUBHAUFEN ANLEGEN
www.nabu.de

Quelle: NABU/Eric Heuling



LAUB ENTFERNEN
www.kaercher.com

Den Garten aufräumen & pflegen

Jahres-Schlussakkord – im Herbst gilt es, den Garten für den Winter fit zu machen

Die diesjährige Gartensaison neigt sich langsam dem Ende zu. Damit wir alle anfallenden Arbeiten erledigen und den Herbstgarten in vollen Zügen genießen können, haben wir die wichtigsten To Dos aufgelistet. Und ganz nebenbei schaffen wir eine gute Grundlage für den nächsten Frühling.

Pflanz- und Umpfanzarbeiten

Gerade der Herbst eignet sich sehr gut für Umpfanzarbeiten, da durch die häufigeren Regenfälle der Boden ausreichend mit Feuchtigkeit versorgt ist. Früh gepflanzte Pflanzen bilden noch im Herbst neue Wurzeln am neuen Standort und haben so einen deutlichen Wachstumsvorsprung gegenüber Pflanzen, die erst im Frühjahr gepflanzt werden. Auch Neupflanzungen werden da-

her idealerweise jetzt im Herbst vorgenommen. Lediglich bei frostempfindlichen Pflanzen wie Gartenhibiskus oder Trompetenbaum wartet man damit bis zum Frühjahr. Damit die Pflanzen optimale Startbedingungen haben, empfiehlt es sich, gleich bei der Pflanzung eine hochwertige Erde wie die torffreie „NeudoHum PflanzErde“ in das Pflanzloch zu geben. So können sich die Wurzeln gut entwickeln.

Rasenpflege im Herbst

Es ist wichtig, den Rasen gut auf den Winter vorzubereiten, denn die sommerlichen Hitzeperioden haben ihn strapaziert und geschwächt. Um die kalte Jahreszeit gesund zu überstehen, braucht der Rasen ausreichend Nahrung. Deshalb ist es wichtig, ihn

vor dem Winter gut zu „füttern“. Ein Dünger beugt Mangelerscheinungen wie Pilzkrankheiten vor. Je satter der Rasen in die Ruhephase geht, desto grüner und gesünder wird er im Frühjahr wieder austreiben. Die Herbstdüngung sollte ab September bis spätestens Ende Oktober erfolgen.

Obstbäume jetzt vor Schädlingen schützen

Wer im nächsten Jahr viel Obst aus dem eigenen Garten ernten möchte, sollte seine Gehölze jetzt vor Schädlingen schützen - mit Leimringen an den Baumstämmen. Die biologische Barriere bildet einen Schutzgürtel, der unter anderem die gefürchteten Frostspanner abwehrt. Deren Raupen können Obst- und Zierbäume im Frühjahr massiv

schädigen. Zur Bekämpfung des Frostspanners werden grüne Leimringe eingesetzt, andere Farben sollten vermieden werden, da sie auch für viele Nützlinge attraktiv sind.

Gründliche Rückschnitte sind ab Oktober erlaubt

Bäume und Sträucher haben im Sommer kräftig ausgetrieben. Wenn sich die Wachstumsperiode nun dem Ende zuneigt, ist es Zeit für einen Rückschnitt. Wer seine Gehölze kräftig zurückschneiden will, muss mit Rücksicht auf Natur- und Tierschutz mindestens bis Anfang Oktober warten. Das Bundesnaturschutzgesetz schreibt zum Schutz der heimischen Vogelwelt Fristen vor. Umfangreiche Gehölzarbeiten sind daher nur in den Monaten Oktober bis Februar erlaubt.



OBSTBÄUME SCHÜTZEN
www.neudorff.de



STAUDEN & GEHÖLZE PFLANZEN
www.neudorff.de

Extra-Tipp: Wer in seinem Garten nicht genügend Platz für einen Laub- oder Reisighaufen hat, sollte einen Komposthaufen anlegen oder das Laub in die Biotonne geben. So kann es dem Nährstoffrecycling zugeführt und im nächsten Frühjahr als wertvoller Kompost wieder auf die Beete ausgebracht werden.

Ein leichter Rückschnitt der Wipfel und Triebe ist aber auch außerhalb dieser Zeiten möglich. Für den Hobbygärtner hat der Schnitt in der kalten Jahreszeit jedoch Vorteile. Schließlich haben Bäume, Büsche und viele Sträucher dann ihr Laub verloren, so dass man beim Schneiden einen guten Überblick hat. Für dünne Äste reicht meist eine handelsübliche Garten- oder Baumschere.

Tipp: Mit einem Häcksler kann Gehölz- und Baumschnitt zerkleinert und im Garten vielseitig verwendet werden, sei es für den eigenen Kompost, zum Befüllen von Hochbeeten oder als Beetabdeckung. So schließt sich der natürliche Kreislauf auf ideale Weise.

Laubbläser sinnvoll einsetzen

Wo der Platz für die Kehrmaschine fehlt oder auf Flächen, auf denen sie nicht sinnvoll eingesetzt werden kann, kann ein Laubbläser eingesetzt werden. Mit dem kräftigen Luftstrom lassen sich Laub und loser Schmutz z.B. auf Stufen im Eingangsbereich, auf Wegplatten im Rasen oder auf Kiesstreifen schnell und mühelos wegblasen, an einem geeigneten Ort sammeln und später wieder aufnehmen. Multifunktionsgeräte blasen das Laub nicht nur weg, sondern saugen es bei Bedarf auf und verarbeiten es im gleichen Arbeitsgang zu praktischem Mulch.

Laub liegenlassen und Gutes tun

Laub ist ein natürlicher Winterschutz und wird am besten liegen gelassen, zum Beispiel als Laubhaufen in einer Gartenecke.

Das hat gleich mehrere Vorteile: Für Igel, Insekten und andere Tiere ist ein Laubhaufen ein idealer Ort, um die kalten Wintermonate zu verbringen, denn das Laub isoliert und bietet einen gemütlichen Unterschlupf. Nach dem Winter wird das Laub von Tausenden von Lebewesen zersetzt und in wertvollen Humus umgewandelt. Die Nährstoffe verbleiben im Garten. Warum also Geld für Laubsäcke ausgeben?

Blitzsauber in die Winterruhe

Hochdruckreiniger sorgen schnell für saubere Verhältnisse auf Terrasse und Gartenwegen. Auch Gartenmöbel können nach der Behandlung wieder in neuem Glanz erstrahlen, bevor sie für den Winter eingelagert werden. Für Geräte wie den Stihl RE 80 gibt es als Zubehör einen praktischen Flächenreiniger. Mit seinen rotierenden Reinigungsdüsen hat auch Moos auf Gehwegplatten keine Chance. Ist der Herbstputz erledigt, haben auch die Gartenhelfer selbst ein wenig Pflege verdient. Zur Aufbewahrung eignet sich ein trockener, gut belüfteter Ort wie die Garage oder ein Gartenhaus.

Tipp: Akkus aus den Geräten entfernen und separat an einem warmen Ort, z.B. im Haus oder Keller, aufbewahren. Hobbygärtner können die Winterpause auch nutzen, um die Messer von Rasenmähern und Heckenscheren schärfen zu lassen. Fachhändler bieten diesen Service an, unter www.stihl.de, www.kaercher.com oder www.gardena.com etwa finden sich Adressen aus der eigenen Region.



RASEN DÜNGEN
www.schwab-rollrasen.de



Foto: djid/STIHL

HOCHDRUCKREINIGER
www.stihl.de



JANUAR

- 6. Januar: Kam bis Dreikönig der Winter nicht, dann kommt er auch bis Ostern nicht
- 30. Januar: Sonnenschein, verheißt viel Frucht und guten Wein

Wenn man an die Gartenarbeit im Januar denkt, kommt einem nur selten der Gemüsegarten in den Sinn. Tatsächlich kann man jedoch auch den Gemüsegarten im Januar weiterhin bewirtschaften: Wer im Herbst vorgesorgt hat, erntet im Januar noch leckeres Gemüse. Doch auch mit der Aussaat auf der Fensterbank können Sie im Januar beginnen – nur auf das Pflanzen von Gemüse muss man im Januar aufgrund der kalten Witterung verzichten. Die wichtigste Aufgabe im Gemüsegarten im Januar ist jedoch die Planung: Bringen Sie Ihren Gartenkalender im Januar auf den neusten Stand und tragen Sie alle wichtigen Termine wie Aussaat, Aus-

pflanzen oder Düngung darin ein. Denken Sie dabei auch daran, Fruchtfolge und geeignete Beetnachbarn zu berücksichtigen und legen Sie genau fest, welche Pflanze dieses Jahr in welches Beet ziehen soll – somit haben Sie eine optimale Übersicht und können gut vorbereitet in das neue Gartenjahr starten.

Frühbeete bauen

Frühbeete sind ein guter Weg, um bereits im zeitigen Frühjahr mit der Aussaat von Gemüse zu beginnen. Mit ein bisschen handwerklichem Geschick können Sie die zusätzliche Zeit im Januar nutzen und ein geeignetes Frühbeet für eine frühere Aussaat bauen.

Tannenbaum sinnvoll verwenden: Wer seinen Weihnachtsbaum im Januar aus dem Haus verbannt, sollte ihn auf gar keinen Fall wegwerfen. Stattdessen kann man den Weihnachtsbaum hervorragend recyceln: Das Reisig ist ein toller Kälteschutz, der insbesondere von empfindlichen Stauden geliebt wird.



FEBRUAR

- 14. Februar: Hat der Valentin viel Regenwasser, dann wird der Frühling noch viel nasser
- 28. Februar: St. Roman hell und klar, bedeutet ein gutes Jahr

Auch wenn der Februar oft noch grau und kalt ist, beginnt nun langsam wieder die Zeit des Gärtnerns. Die ersten Frühlingsblüher strecken vorsichtig ihre Köpfe aus der Schneedecke und zeigen ihre Schönheit. Leider kann man nicht allzu lang verweilen und ihnen dabei zugucken, denn es gibt eine Menge zu tun.

Diese Pflanzen haben jetzt Saison

Viele denken, dass es im Februar nur wenig Saisongemüse gibt. Tatsächlich gibt es aber noch zahlreiche Saisongemüse im Februar, die frisch aus dem Beet kommen. Insbesondere Kohlgemüse wie Wirsing (*Brassica oleracea* var. *sabauda*), Grünkohl (*Brassica oleracea*

var. *sabellica*) und Rosenkohl (*Brassica oleracea* var. *gemmifera*) sind im Februar noch frisch verfügbar. Aber auch Pastinaken (*Pastinaca sativa*) und zahlreiche Wintersalate zählen zum Saisongemüse im Februar.

Stauden teilen

Stauden, die im Spätsommer oder Herbst blühen, sollten während der Gartenarbeit im Februar geteilt werden, damit sie vital und blühfreudig bleiben. Jedoch sollten Aster (*Aster*), Fetthenne (*Sedum*) und Co. nur geteilt werden, wenn der Boden nicht mehr gefroren ist. Frühlings- oder Sommerblüher werden erst nach der Blüte geteilt, da sie sonst weniger Blüten tragen.

Bäume und Hecke schneiden: Der Baumschnitt ist im Februar eine der wichtigsten Arbeiten, die zu erledigen sind. Tatsächlich ist das Fällen oder der starke Rückschnitt von Hecken und Bäumen nämlich nur bis zum 1. März gestattet, um brütende Vögel zu schonen.



MÄRZ

- 3. März: Künigund macht warm von unt'
- 21. März: Wie das Wetter sich zeigt nach Benedikt eine Woche lang, so zeigt's sich auch den Sommer lang

Im März wird es offiziell: Der Frühling hat begonnen und auch der Garten erwacht langsam aus seinem Winterschlaf. Das bedeutet aber nicht nur, dass wir uns über zahlreiche Frühlingsblüher freuen können, sondern auch, dass der Garten nun sorgfältig für das kommende Gartenjahr vorbereitet werden muss.

Was kann man im März pflanzen?

Zur Gartenarbeit im März zählt nicht nur das Aussäen neuer Pflanzen: Wer bereits im Januar und Februar fleißig war, kann im März bereits seine Beete mit vorgezogenen Pflanzen füllen. Junge Salatpflanzen, aber auch vorgezogener Blumenkohl (*Brassica oleracea* var. *botrytis*) und Rettich (*Rapha-*

nus sativus) freuen sich bei milder Witterung oder unter einem schützenden Vlies oder Folientunnel über einen Platz im Freien. In besonders milden Lagen können Ende März auch schon die ersten Frühkartoffeln (*Solanum tuberosum*) ins Beet gesetzt werden.

Kräuter schneiden

Auch ausdauernde Kräuter wie Thymian (*Thymus vulgaris*), Rosmarin (*Rosmarinus officinalis*) und Bergbohnenkraut (*Satureja montana*) brauchen einen regelmäßigen Pflegeschnitt. Bei der Gartenarbeit im März werden die würzigen Kräuter mit einer Gartenschere um etwa ein Drittel eingekürzt, um die reiche Verzweigung zu fördern.

Gartenteich vorbereiten: Im März wird es Zeit, den Gartenteich wieder auf Vordermann zu bringen. Dazu gehört das Entfernen von Schutznetzen und das Entfernen von Laub.



APRIL

- 4. April: Ambrosius schneit oft dem Bauern auf den Fuß
- 23. April: Ist's an Georgi hell und warm, gibt's noch ein Wetter, dass Gott erbarm

Im April blüht der Garten auf und unzählige Tiere zu Luft und zu Lande kriechen aus ihrem Winterversteck. Es wird lebendig im Garten – damit nimmt auch langsam wieder die Gartenarbeit zu. Jetzt gilt es, noch letzte Vorbereitungen für die warme Jahreszeit zu treffen, und auch im Gemüsebeet gibt es viel zu tun.

Was kann man im April pflanzen?

Wer im Februar und März schon fleißig war, kann nun langsam die ersten Früchte seiner Arbeit ernten: Vorgezogene Pflanzen von der Fensterbank, darunter verschiedene Salate, Mangold aber auch Blumenkohl, können im April langsam den Weg nach draußen finden.

Jedoch sind nicht alle vorgezogenen Pflanzen im April bereits bereit für den großen Umzug: Bei frostempfindlichen Pflanzen wie Tomate und Aubergine sollten Sie mit dem Auspflanzen bis zu den Eisheligen im Mai warten. Dafür können Sie sich ab Anfang April ans Pflanzen der ersten Kartoffeln machen. Die Temperatur des Bodens sollte für das Stecken der Saatkartoffeln jedoch mindestens 7°C betragen.

Kompost ausbringen

Was Sie an Kompost noch nicht im Herbst ausgebracht haben, können Sie nun über Ihre Beete verteilen. Über den Winter angesetzter Kompost kann im April umgesetzt werden.

An die Blumen denken: Zahlreiche einjährige Sommerblumen müssen im April ausgesät werden, damit sie ihre bunten Blüten im Laufe des Jahres präsentieren können. Doch auch einige Stauden müssen im April gesetzt werden, damit Sie im Laufe des Jahres ihre volle Schönheit entfalten können.



MAI

- 1. Mai: Regnet's am ersten Maientag, viele Früchte man erwarten mag
- 4. Mai: Der Florian, noch einen Schneehut setzen kann

Im Mai geht es endlich so richtig los im Garten! Nicht umsonst heißt es schließlich: „Alles neu macht der Mai“. Vieles kann jetzt neu gesät und gepflanzt werden. So manches ist schon reif und bereit für die Ernte. Es gibt also genug zu tun.

Die Eisheligen

Auch wenn die Liste mit Aufgaben, die im Mai im Garten zu erledigen sind, lang ist, sollten Sie lieber nichts überstürzen. Denn in den Wonnemonat fallen die berühmten Eisheligen. Zwar sind im Mai die Tage oft schon warm und sonnig, doch das sommerliche Wetter kann darüber hinwegtäuschen, dass auch im Mai noch nächtliche Fröste möglich

sind. Nacht- und Bodenfrost zerstört kälteempfindliche Pflanzen und kann selbst dem erfahrensten Gärtner die Anbauplanung verhaseln. Deswegen heißt es oft, mit dem Säen und Auspflanzen von Pflanzen bis nach den Eisheligen zu warten. Wirklich sicher, dass es keinen Frost mehr gibt, können Sie sich erst nach der „Kalten Sophie“, der letzten der Eisheligen am 15. Mai, sein. Danach kann nach Herzenslust fast alles im Garten angebaut werden.

Sobald kein Frost mehr im Garten zu erwarten ist, können auf der Fensterbank vorgezogene Pflanzen ins Freiland umziehen und Gemüse auch direkt ins Beet gesät werden.

Rasen vertikutieren: Verfilzter und vermooster Rasen ist gerade bei einer ungünstigen Bodenstruktur keine Seltenheit. Wer sich diesem Problem annehmen möchte, sollte den Mai noch schnell nutzen.



JUNI

- 1. Juni: War's an Fortunatus klar, dann gibt's ein gutes Erntejahr
- 29. Juni: Regnet's am Sankt Peterstag, drohen 30 Regentag'

Im Sommer ist die Arbeit im Garten vorbei? Nein, im Juni geht es erst so richtig los!

Ernte im Juni

Zu den wichtigsten Gartenarbeiten im Juni gehört definitiv die Ernte. Zahlreiche Gemüsesorten, darunter Erbsen, Karotten, aber auch verschiedene Kohlsorten sind jetzt reif und warten nur noch darauf, geerntet zu werden. Passend für die leichte Sommerküche können auch Salate wie der Eisbergsalat frisch vom Feld gepflückt werden. Im Gewächshaus zeigen sich auch Tomaten und Paprika von ihrer besten Seite und sind bereit zum Naschen. Wer es lieber etwas

süßer mag, kommt im Juni ebenfalls auf seinen Geschmack: Erdbeeren und Heidelbeeren schenken uns nun ihre leckeren Früchte.

Rhabarber pflügen

Ab dem 21. Juni ist die Rhabarbersaison offiziell vorbei, da die Oxalsäure-Konzentration sonst zu hoch wird. Trotzdem sollte man den Rhabarber nicht links liegen lassen: Damit die Pflanze auch im nächsten Jahr gut gedeiht, sollte man seinen Rhabarber düngen, indem man zwei bis drei Liter Kompost in den Boden einarbeitet. Damit Rosmarin und Lavendel ordentlich in Form bleiben, sollte man sie im Juni einmal zurechtstutzen.

Tomaten ausgeizen und Gurken ausdünnen: Geiztriebe an Tomaten benötigen nicht nur viel Platz, sondern können sich auch negativ auf den Ertrag auswirken. Damit das nicht passiert, werden die Geiztriebe im Juni von den Tomaten entfernt. Damit Salatgurken nicht zu viele Früchte bilden, müssen sie ebenfalls ausgedünnt werden.

HAUS

BAU

ENERGIE

09. - 10. Nov.
Sindelfingen
Glaspalast Sindelfingen

www.hbe-messe.de



Energie wird immer teurer

Man kann's nicht mehr hören! Doch sind die Eigentümer wehrlos?

Vom 9. bis 10. November 2024 auf der HAUS | BAU | ENERGIE im Glaspalast Sindelfingen finden interessierte Besucher alles, um dieser Preisspirale zu entgehen und garantiert den richtigen Ansprechpartner für ihre vielen Fragen und Überlegungen.

Noch in diesem Jahr entscheidet die EU in Brüssel über weitere Energieeinsparungen und steigende CO₂-Kosten. Obwohl es diverse Ausnahmen gibt, ist die Richtung klar. Fossile Energien werden drastisch teurer und es gilt, bezahlbare Alternativen zu finden.

Ein Grund mehr, jetzt die Zeichen der Zeit zu deuten

Investieren in den Neubau der Zukunft. Die bestehende Immobilie zukunftsgerecht auf-

rüsten – mit neuer Fotovoltaik, neuem Balkonkraftwerk, neuem Heizsystem, neuer Dämmung, neuen Fenstern u.v.m. Alle Möglichkeiten gilt es abzuwägen, mögliche staatliche Förderung zu erfragen und letztendlich mit der richtigen Beratung auch richtig zu entscheiden.

Die HAUS | BAU | ENERGIE Sindelfingen bietet an den zwei Messetagen mit rund 80 Ständen eine ausgereifte Plattform an Herstellern, Handwerksbetrieben, Dienstleistern und unabhängigen Beratungsstellen. Ihr geballtes Know-how umfasst die gesamte Skala rund um Neubau, Sanierung, Finanzierung, Förderung, Haustechnik, Wohnen und Garten. Dieses Jahr wird auch die Freifläche vor und um den Glaspalast voller interessanter Aussteller sein.

Vorträge von Experten

Namhafte Experten bieten den Besuchern der HAUS | BAU | ENERGIE im Stundentakt reichlich zusätzliches Fachwissen. Das Vortragsprogramm ist wie gewohnt breit gefächert und dennoch jährlich um neue Themen bereichert.

Unter <https://sindelfingen.hbe-messe.de/programm> können sich die Besucher bereits vorab über die Vortragsthemen informieren.



Fotos: Messe Sindelfingen

FREIKARTE

HAUS

BAU

ENERGIE



Tagesticket für eine der HAUS|BAU|ENERGIE Veranstaltungen. Gegen Vorlage dieser Karte an der Kasse erhalten Sie für eine Person einmalig freien Eintritt zur Messe. Keine Barauszahlung.



Haus | Bau | Energie 2024 in Sindelfingen auf einen Blick:

Datum: 9. + 10. November 2024

Ort: Glaspalast Sindelfingen, Rudolf-Harbig-Str. 10, 71063 Sindelfingen

Öffnungszeiten: Täglich 10 bis 17 Uhr

Eintrittspreise: Eintritt Erwachsene 6 €, Eintritt ermäßigt (Schüler, Studenten, Auszubildende, Rentner und Schwerbehinderte) 4 €, Kinder + Jugendliche bis 15 Jahre haben freien Eintritt, Änderungen vorbehalten

Weitere Informationen unter www.hbe-messe.de

Der Herbst kann kommen

Jetzt, wo die Tage wieder kürzer und kühler werden, nehmen auch Outdoor-Aktivitäten ab – und man hat mehr Zeit, sich mit neuen, interessanten und auch notwendigen Dingen auseinanderzusetzen. Ein buntes Allerlei erwartet Sie bei unseren herbstlichen Lesetipps.

„Gartenhäuser“ zeigt uns, was im Bereich Lauben, Lounges, Pavillons, Baumhäuser, Hütten und Carports möglich ist. In „Häuser mit Zukunft“ erfahren Sie mehr über die Herausforderungen der Architektur mit Nachhaltigkeit, Flexibilität und Zukunftsfähigkeit. „Was wäre, wenn...“ verblüfft Sie mit überraschenden Fakten und lädt rund um unsere Umwelt zum Staunen und Schmunzeln ein.



GARTENHÄUSER

Lauben, Lounges, Pavillons, Baumhäuser, Hütten, Carports
Thomas Drexel

Vom Büro im eigenen Garten über stilvolle Lounges, begrünte Pavillons, Baumhäuser oder Galerieräume bis zu praktisch-schönen Carports und Geräteschuppen: Alle 40 Kleinbauten in diesem Buch sind von hervorragenden Architekten oder Landschaftsarchitekten geplant. Die Vielfalt der Bauweisen, Formen, Fassaden, Material- und Farbkombinationen sorgt dafür, dass für jeden Gartenhaus-Bauherren das Richtige dabei ist. Verständlich geschriebene Texte, Baudatenangaben, Pläne und hochwertige Fotografien lassen keine Fragen offen. Eine kompakte, informative Einführung gibt Hinweise zu wichtigen Aspekten wie Baugenehmigung und empfehlenswerten Konstruktionsweisen, ein Adressanhang nennt kompetente Planer.

2017, 160 Seiten, 200 Farbbildungen, Hardcover, Pappband,
Euro 29,95, ISBN 978-3-421-04014-5, www.penguin.de

HÄUSER MIT ZUKUNFT

Individuell, flexibel, nachhaltig
Bettina Hintze

In Zeiten von Klimaveränderung, einer sich wandelnden Gesellschaft und knapper werdenden Ressourcen, steht auch die Architektur vor enormen Herausforderungen. Darin steckt zugleich eine große Chance für positive Veränderungen, für neue kreative Lösungen und Konzepte. Dieser Band versammelt die europaweit besten 30 Projekte aus dem renommierten Award der Zeitschrift HÄUSER. Projekte, die Maßstäbe setzen in puncto Nachhaltigkeit, Flexibilität und Zukunftsfähigkeit. Er zeigt die große Bandbreite an Planungsansätzen: ob wandlungsfähiges Familiendomizil, komfortables Stadthaus oder schlichter Feriensitz, ob Neubau, Umbau oder Umnutzung. Präsentiert werden ideenreiche, gestalterisch anspruchsvolle Häuser, die ebenso zeitgemäß wie zukunfts-fähig sind. Und die beweisen, dass sich mit kluger Planung und kreativen Konzepten vorbildliche und architektonisch attraktive Lösungen für den Eigenheimbau finden lassen.

2024, 260 Seiten, 300 Farbfotos, Hardcover, Pappband, Euro 59,00, ISBN 978-3-7913-8029-2, www.penguin.de



WAS WÄRE, WENN...

Unsere Welt in verblüffenden Grafiken
Esther Gonstalla

Was Handeln wirklich bringt: Ein unterhaltsamer Blick auf Klima- und Umweltschutz in 50 Grafiken. Wie viele Haushalte müssen zu Ökostrom wechseln, damit man ein Kohlekraftwerk abschalten kann? Wie gut wird in Deutschland recycled? Und wie viel würde ein Glas Honig kosten, wenn wir Bienen Mindestlohn zahlen? Die preisgekrönte Infografikerin Esther Gonstalla präsentiert in ihrem neuen Buch „Was wäre, wenn...“ überraschende Fakten und wirft einen Mut machenden Blick auf die Klimarettung. Was wäre, wenn jeder Supermarkt auf dem Dach Gemüse anbaut? Was hat der Mount Everest mit unserem Ressourcenverbrauch zu tun? Und wie wird Dresden durch Pommes klimaneutral? Esther Gonstalla lädt mit humorvollen Grafiken rund um unsere Umwelt zum Schmunzeln und Staunen ein. Ein Geschenkbuch mit Infografiken zu Klimawandel, Natur, Politik, Gesundheit, Menschen und einem hoffnungsfrohen Blick auf die Zukunft.

14.10.2024, 112 Seiten, Softcover, Euro 14,00, ISBN 978-3-98726-105-3, www.oekom.de



KfW-Heizungsförderung

Selbstnutzende Einfamilienhausbesitzer können ab sofort digital Nachweise einreichen und Zuschusszahlung beantragen

Die KfW setzt den Förderfahrplan in der Heizungsförderung weiter um: Seit dem **30. September 2024** können selbstnutzende Einfamilienhausbesitzerinnen und -besitzer, die eine Zuschusszusage für den Umstieg auf eine klimafreundliche Heizung von der KfW erhalten und die Maßnahme bereits umgesetzt haben, die für die Prüfung und Auszahlung erforderlichen Nachweise digital im Kundenportal „Meine KfW“ einreichen. Nach positiver Prüfung der Nachweisdokumente und der Fördervoraussetzungen durch die KfW wird der Zuschuss auf das Bankkonto der Zuschussempfängerin bzw. des Zuschussempfängers überwiesen. Das erfolgt in der Regel spätestens zum Ende des Folgemonats der Nachweisprüfung.

Unsere Checkliste hilft Kundinnen und Kunden bei der Vorbereitung der Nachweiseinreichung und gibt praktische Tipps, die eine reibungslose Prüfung der Unterlagen und somit eine zügige Zuschussauszahlung unterstützen.

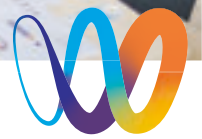
Für die erste Antragstellergruppe steht damit ein digitaler, weitestgehend automatisierter Online-Prozess für die Beantragung, Zusage, Nachweiseinreichung und Prüfung in der Heizungsförderung wie geplant bereit. Alle anderen privaten und gewerblichen Kundengruppen, die bei der KfW bereits digital Förderanträge für klimafreundliche Heizungen stellen können, wird entsprechend des Förderfahrplans sukzessive die Möglichkeit zur Nachweiseinreichung gegeben. Alle Informationen dazu gibt es unter www.kfw.de/heizung.

Grundsätzlich gilt: Für Kunden, die eine Zuschusszusage zur Förderung ihres Heizungsaustauschs von der KfW erhalten haben, sind die Fördermittel reserviert. Für die Umsetzung der Maßnahme haben sie 36 Monate ab Zusagezeitraum Zeit. Anschließend müssen sie die für die Auszahlung der Förderung erforderlichen Nachweise digital bei der KfW einreichen.





Immobilientage
ZOLLERNALB



Woche der Wärmepumpe
EINFACH INFORMIEREN

Orientierung mit regionaler Perspektive

Messe in Balingen am 9. und 10. November mit bundesweitem Wärmepumpen-Infotag

Ob Kauf, Miete, Neubau oder Sanierung von Gebäuden – die Immobilientage Zollernalb bündeln seit 2013 das aktuelle Marktangebot und bieten für Interessierte den passenden Rahmen, sich über aktuelle Themen zu informieren. „Orientierung mit regionaler Perspektive“ ist das Motto zahlreicher Bauunternehmen, Zimmereien, Architekten, Makler, Finanzdienstleister und Handwerksunternehmen. Der Aktionstag Wärmepumpe im Rahmen der bundesweiten „Woche der Wärmepumpe“ bündelt am Samstag, 9. November, für Besucherinnen und Besucher alle relevanten Informationen zur Wärmepumpe, deren Anwendungsmöglichkeiten und aktuelle Förderprogramme.

Experten der Energieagentur Zollernalb sowie Vertreter von Herstellern und Installationsbetrieben geben auf der Messebühne ihr Wissen weiter und beraten an beiden Messtagen an ihren Ständen. Das Bühnenprogramm am Samstag wird zusätzlich im digitalen Live-Stream repräsentativ für das Bundesland Baden-Württemberg auf www.wochederwaermepumpe.de übertragen. Das Bundesministerium für Wirtschaft und Klimaschutz hat vom 4. bis 10. November 2024 die „Woche der Wärmepumpe“ ausgerufen. Der Zollernalbkreis wurde als eine von 75 Aktionsregionen in Deutschland ausgewählt, um das Thema verstärkt in die Bevölkerung zu tragen.

Die Immobilienmesse auf einen Blick:

Messe:	11. Immobilientage ZOLLERNALB in Balingen
Datum:	Samstag, 9. November, und Sonntag, 10. November 2024
Ort:	Volksbankmesse Balingen, Auf Stetten 4, 72336 Balingen
Öffnungszeiten:	jeweils 11 bis 17 Uhr
Eintrittspreis:	Eintritt frei
Parkplätze:	Kostenlose Parkplätze an der Sparkassen-Arena
Thementag:	Aktionstag Wärmepumpe am 9. November 2024
Weitere Informationen unter www.immobilientage-zollernalb.de	



Fotos: Allgäu Event Zentrum, Martin Kiesling

Erfolgreiche Pressereise des Bundesverbandes Deutscher Fertigbau

Kürzlich fand eine Pressereise des Bundesverbandes Deutscher Fertigbau (BDF) durch den Schwarzwald und über die Schwäbische Alb statt. Hierbei informierten sich rund zwanzig Journalisten aus der Tages-, Wirtschafts- und Fachpresse als auch wir von **regional-BAUEN** (auf Wunsch vertreten) über die aktuelle Marktlage der Hersteller, neue Trends und Entwicklungen innerhalb der Fertigbauindustrie sowie die zukünftige Entwicklung des Holzhausbaus im Südwesten der Republik.

Besucht wurden die Firmen **Weber Haus** aus Rheinau-Linx, **Holzhaus Bonndorf** aus Bonndorf, **Braun Hausbau** aus Stetten am kalten Markt sowie **Schwörer Haus** aus Hohenstein-Oberstetten. Neben den umfangreichen Werksbesichtigungen bei den einzelnen Herstellern wurde ausführlich über die unterschiedlichen Ausrichtungen der Unternehmen informiert.

www.fertigbau.de



Adressen | Regionale Bezugsquellen

Artfliesen GmbH u. Co. KG

Metzinger Straße 47, 72622 Nürtingen
07022 6026-0, www.artfliesen.de

Artfliesen GmbH u. Co. KG Fertighausausstellung

Höhenstraße 17, 70736 Fellbach
www.artfliesen.de

Betten Friz OHG

Große Bahngasse 18-20, 74072 Heilbronn
07131 59840-0, www.betten-friz.de

Betten Friz OHG beim Mediamarkt

Edisonstraße 3, 74076 Heilbronn
07131 594660, www.betten-friz.de

→ NEU Betten Friz OHG

Karlsruher Straße 24A, 75179 Pforzheim
07231 4739020, www.betten-friz.de

Fahrner Wohnkonzept GmbH

Panoramastraße 1, 72414 Rangendingen
07478 920-0, www.fahrner.de

Fensterle Bauunternehmung GmbH

Schwarzachstraße 14, 88521 Ertingen
07371 9500-0, www.fensterle.de

Fuchs Treppen Anton Schöb GmbH

Espanstraße 4, 88516 Herbertingen
07586 588-0, www.fuchs-treppen.de

Geiger Massivbau GmbH

Kornbergstraße 42, 72459 Albstadt
07432 98420-0
www.geiger-massivbau.de

Hagenlocher Raumausstattung GmbH & Co. KG

Gottlieb-Daimler-Straße 14, 71106 Magstadt
07159 94856
www.hagenlocher-raumgestaltung.de

Herrlinger KG Elements SHK Zentrale

Daimlerstraße 20, 73054 Eisingen
07161 96026-0, www.herrlinger-kg.de

Herrlinger KG Elements SHK

Margarete-Steiff-Straße 16
73457 Essingen 07365 92390-0,
www.herrlinger-kg.de

Herrlinger KG Elements SHK

Carl-Zeiss-Straße 51, 72555 Metzingen
07123 93418-0, www.herrlinger-kg.de

Knecht Kellerbau GmbH

Ziegeleistraße 10, 72555 Metzingen
07123 944-0, www.knecht.de

Kugel Saunabau GmbH

Kreuzgasse 10, 72218 Wildberg
07054 560-0, www.kugel-sauna.de

Lehner Haus Planungsbüro OTT

Schönaicher Straße 33, 71032 Böblingen
07031 726831, www.lehner-haus.de

Lehner Haus Musterhaus Fellbach

Höhenstraße 17, 70736 Fellbach
0711 25879, www.lehner-haus.de

Lehner Haus GmbH Zentrale

Aufhausener Str. 29, 89520 Heidenheim
07321 9670-0, www.lehner-haus.de

Gebrüder Ott Betonwerke GmbH & Co. KG

Max-Eyth-Straße 50, 72622 Nürtingen
07022 4004-131, www.ott-betonwerke.de

Möbel Rogg Balingen

Widerholdstraße 20, 72336 Balingen
07433 301-0, www.moebel-rogg.de

Möbel Rogg Reutlingen

Karl-Henschel-Straße 30, 72770 Reutlingen
07433 301-0, www.moebel-rogg.de

Möbel Rogg Küchenstudio im Meistermaxx

Metzinger Straße 47, 72622 Nürtingen
www.moebel-rogg.de

Fenster Ruoff GmbH & Co KG

Zeppelinstraße 8-12, 72411 Bodelshausen
07471 704-0, www.fenster-ruoff.de

Schädler Wohnbau GmbH

Pappelweg 14, 72805 Lichtenstein
07129 922508, www.schaedler-bau.de

Speidel Haus GmbH

Nürtinger Straße 32, 70794 Filderstadt
0711 787479-91, www.speidel-haus.de

Emil Steidle GmbH & Co.KG GB Beton-Garagen

Alte Krauchenwieserstraße 1
72488 Sigmaringen
07571 71-155, www.steidle-garagen.de

MHB Stumm GmbH Bauunternehmung

Wolfgartenstraße 72, 72525 Münsingen
07381 9361-0, www.mhb-stumm.de

Geologie Veith

Waldweg 13, 91634 Wilburgstetten
09853 3855990
www.geologie-veith.de

VÖROKA GmbH Überdachungen

Gewerbestraße 4-6, 75031 Eppingen
07262 8087, www.voeroka.de

WAFABausträgergesellschaft mbH

Ringelbachstraße 40, 72762 Reutlingen
07121 92210, www.wafa.de



Bad und Wellness
Sanitärprojekte: Trends
Schlafzimmer



Holz Häuser: kreativ geplant
Einsteigerhäuser
An- und Ausbau
Weinkeller



Photovoltaik-Anlagen
Stromspeicher
Solarthermie
Kamine und Kachelöfen



Energiesparfenster
Innentüren, Türaustausch
Schiebe- und Trennsysteme
Treppen



Aktuelle Meldungen
Messevorberichte



Garten und Teich winterfest machen
Pflanzkalender Teil 2
Balkon- und Terrassensanierung

ANZEIGENSCHLUSS/ERSCHEINUNGSTAG:

29. Oktober 2024 13. November 2024

DATENANLIEFERUNG UNTER:

anzeigen@regional-bauen.de

Impressum

VERLAG

BAUEN-regional Verlags- und Media GmbH
Geschäftsführer: Wolfgang Trumpp (V.i.S.d.P)
Im Breitspiel 19, 69126 Heidelberg
AG Mannheim: HRB-735414
STEUER-ID: DE 283513212

POSTANSCHRIFT VERLAG

BAUEN-regional Verlags- und Media GmbH
Reutlinger Straße 11, 74074 Heilbronn

ANZEIGEN/VERTRIEB

Verlagsbüro Heilbronn, Wolfgang Trumpp
Tel.: 07131 1242075, trumpp@regional-bauen.de

GRAFIK & DESIGN

Michael Kocher
kocher@regional-bauen.de
Text: Philipp Steiff & Gina-Marie Ott
info@regional-bauen.de

ERSCHEINUNGSWEISE

Monatlich, je 10 Ausgaben von vier Regionalmagazinen

JAHRGANG/ISSN-NUMMER

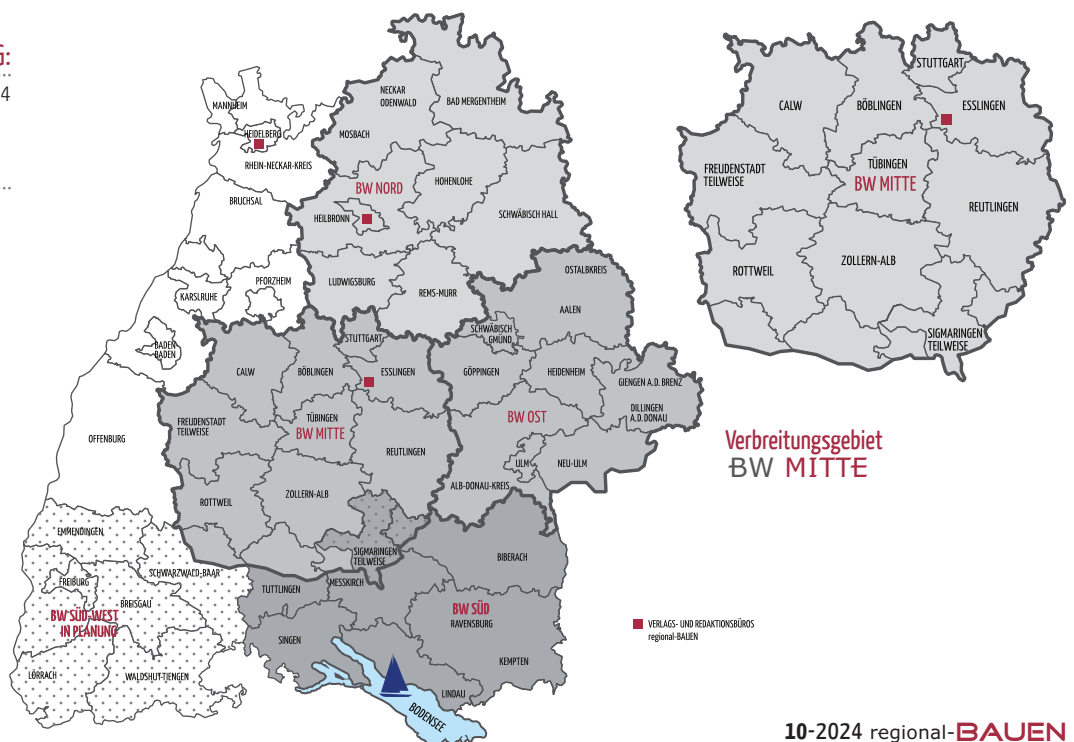
NORD 2192-1059: 14. Jahrgang 2024
MITTE 2192-1067: 14. Jahrgang 2024
OST 2191-852X: 13. Jahrgang 2024
SÜD 2747-8432: 4. Jahrgang 2024

DRUCKEREI

westermann DRUCK | pva, Georg-Westermann-Allee 66
38104 Braunschweig, www.westermann-druck.de, www.pva.de

VERBREITUNG

regional-BAUEN liegt an über 3.000 Auslagestellen im Gesamtverbreitungsgebiet zur kostenlosen Mitnahme aus.



Verbreitungsgebiet
BW MITTE

Ihr Baupartner seit über 60 Jahren
Lehner Haus GmbH Heidenheim

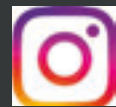


Lehner Haus GmbH

Aufhausener Str.29 | 89520 Heidenheim

Tel.: 07321 - 96 70 0

**Besuchen Sie uns auf Facebook
und Instagram.**



www.facebook.com/lehnerhaus | #lehnerhaus_

www.lehner-haus.de

**LEHNER[®]
HAUS**

schwäbisch gut

MÖBEL ROGG

BALINGEN – REUTLINGEN

#roggdeinzuhause



Entdecken Sie bei Möbel Rogg gemütliche Schlafzimmer, die Komfort und Stil vereinen. Unsere Herbsttrends schaffen Wärme und Behaglichkeit – perfekt für die kühlen Tage. Verwandeln Sie Ihr Schlafzimmer in eine Wohlfühloase!

moebel-rogg.de   

SCHÖNER
WOHNEN
KOLLEKTION