

regional-BAUEN

Magazin für Bauherren und Modernisierer

**KOSTENLOS
ZUM MITNEHMEN**

S



Häuser mit Anbau

Küchen

Farben & Tapeten
Kamin- & Kachelöfen

Effiziente Häuser

Treppen & Treppentausch
Fliesen für Wand & Boden

Sichtschutzmauern

Naturpools & Schwimmteiche
Regenwassernutzung



@elle www.eggerhaus.de

www.regional-bauen.de

Ihr Baupartner seit über 60 Jahren
Lehner Haus GmbH Heidenheim

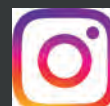


Lehner Haus GmbH

Aufhausener Str.29 | 89520 Heidenheim

Tel.: 07321 - 96 70 0

**Besuchen Sie uns auf Facebook
und Instagram.**



www.facebook.com/lehnerhaus | #lehnerhaus_

www.lehner-haus.de

**LEHNER[®]
HAUS**

schwäbisch gut

Liebe Leserinnen und Leser,

der erneut heiße Sommer mit Rekordtemperaturen neigt sich dem Ende zu. Die Ferien sind nun fast vorbei und wir können wieder voll durchstarten nach einem hoffentlich schönen und erholsamen Urlaub.

Bestimmt sind Sie energiegeladener und haben Lust auf neue Projekte. Ab Seite 4 informieren wir Sie über die aktuellen Küchentrends... und natürlich mit dem passenden Essbereich.

Wie wär's mit Tapeten- und Farbwechsel im Wohnbereich; jedoch sollten Sie vorab klären, welcher Wohntyp Sie sind. Mögen Sie es vielleicht repräsentativ und extravagant? Samt und Seide, Farben und Muster, Glanz und Glamour gefallen Ihnen in fast allen Varianten – oder mögen Sie es lieber schlicht, hell, luftig und natürlich oder ist einfach Buntes Ihr Ding? Muster, Farben und Stile, wild oder auch kreativ gemixt? Ab Seite 12 können Sie sich ein Bild machen und sehen, was Ihnen gefällt und die Richtung für sich entscheiden.

Heizen Sie bereits mit Holz oder überlegen Sie gerade, sich einen Kaminofen als Zusatzheizung anzuschaffen aufgrund der enorm steigenden Energiepreise, welche in der Preisspirale noch nicht am Ende angelangt sind? Keine schlechte Idee. Holz ist zwar zwischenzeitlich auch nicht mehr ganz preisgünstig, aber es unterliegt nicht der CO₂-Steuer und ist als nachwachsender Rohstoff ressourcenschonend. Abgesehen davon, dass es kaum etwas Gemütlicheres gibt als ein Kaminfeuer.

Ab Seite 24 können Sie sich dann auch von neuen Treppenvarianten überzeugen – oder lassen Sie sich inspirieren für Ihr eigenes Projekt. Weiter informieren wir Sie über die Kachelofentage welche auch dieses Jahr wieder stattfinden. Lesen Sie sich doch schon mal vorab in die Themen ein und informieren Sie sich dann vor Ort bei den teilnehmenden Kachelofen- und Kaminstudios in Ihrer Nähe. Hier können Sie sich für ein modernes und nachhaltiges System entscheiden, welches auch zukunftstauglich ist.

Die Häuser ab Seite 28 sind in Bezug auf ihre Baustoffe höchst unterschiedlich: von Holz, Holzfertigteil bis Massivbauweise mit Ziegel. Sämtliche Häuser sind äußerst energieeffizient und bieten – dank durchdachter Planung – höchsten Wohnkomfort. Schauen Sie sich die verschiedenen Entwürfe am besten gleich an. Aber Vorsicht: Für den Fall, dass Sie planen, in nächster Zeit zu bauen, können wir nicht garantieren, dass sich die Preise wieder normalisieren werden und die Kostenspirale sich nicht weiter nach oben bewegt. Deshalb Augen auf bei der Vertragsgestaltung und der Baupartnerwahl!

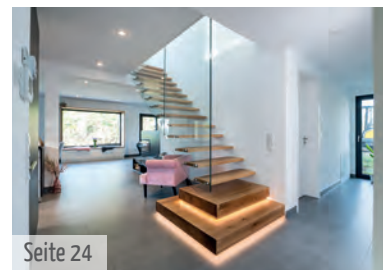
Genießen Sie – leider nicht ganz unbeschwert – den restlichen und verbliebenen Sommer. Viel Spaß beim Relaxen und Schmökern wünscht Ihnen

Wolfgang Trumpp mit dem ganzen Team von
regional-BAUEN



Inhalt

*Küchen von Künstlerhand	04
Ab auf die Kücheninsel	06
Küche: Innovative Stauraumlösungen	08
Essplätze – Tafeln zum Tafeln	10
Farben: Neue Töne – Farbnuancen von dezent bis dekorativ erzeugen Besonderes	12
Tapeten-Trends: Wände wecken Emotionen	14
*Saubere heizen mit Holz	16
Kamin- und Kachelöfen sparen Energie und verbreiten Behaglichkeit	18
Fliesentrends – erlaubt ist, was gefällt	20
Neues Gewand für Boden & Wand: Wertige Fliesen von romantisch bis modern	22
*Treppen und Parkette: Ausgewählte Stufen ins Glück	24
Neue Treppe – neues Glück	26
*Titelthema: WeberHaus – Anbau mit 2 Vollgeschossen	28
Baufritz: Kundenhaus Behringer – Ersatzneubau mitten in der Stadt	30
Braun Hausbau: Projekt Herberlingen	32
Fertighaus WEISS: Haus Zaiser – traditionelle Eleganz trifft modernen Wohnkomfort	34
BAUMEISTER-HAUS: Haus Öhlschläger – nachhaltig und ästhetisch	36
SchwörerHaus: Kundenhaus Maier – ein Traumhaus nach Maß	38
Vormerken: Tag der Musterhäuser	39
Lehner Haus: Homestory 314® – Traumhaus im Bauhausstil	40
*Naturpools & Schwimmteiche schenken klares Wasser und bleibende Baderlebnisse	42
Regenwasser – ein Geschenk des Himmels	44
Sichtschutz: Schönes, Stein auf Stein	46
Vormerken: Kachelofentage 4.–12.10.2024	49
Regionale Bezugsquellen	49
Vorschau Oktober 2024, Impressum	50



***Redaktionstipp**

SPECIAL ab SEITE 44

Zisternen gehören zu den ältesten Wasseranlagen, mit denen sich der Mensch Regenwasser nutzbar gemacht hat. Die Zisterne dient dazu, Regenwasser aufzufangen, zu speichern und für den Haushalt oder die Bewässerung nutzbar zu machen, was wiederum Trinkwasser und die damit verbundenen Kosten spart.

Unser Titelbild zeigt ein Anbau-Projekt der WeberHaus GmbH & Co. KG
www.weberhaus.de



CUCINAND'O

Design: Davide Oldani/Attila Veress
www.arancucine.it



TORONTO

www.rempp-kuechen.de



Küchen von Künstlerhand

Dazu gehören gediegene Materialien, ergonomische Arbeitszonen und flexible Stauräume

Fortschritt für die Ewigkeit. Gehobene Küchengestaltung heißt auch, beständig voran zu gehen und niemals zu stagnieren. Die Kombination von natürlichen und künstlichen Materialien eröffnet immer neue Räume für kreative Gestaltungen. Die Küche CUCINAND'O führt am Ende zu einem Gleichgewicht der Kontraste. Man sehe die nahtlose Fortsetzung der Edelstahl-Arbeitsplatte in einen runden Beistich aus edlem Ulmenholz. Funktionalität und Eleganz endlich vereint.

Die Küchenlösung TORONTO kleidet sich in matt lackierte Oberflächen von zeitloser

Eleganz. Kombiniert mit einem (wahlweise auch beleuchteten) Griffprofil in der Kücheninsel, natürlich im selben Farbton Shell White, sowie einer Arbeitsplatte aus Naturstein entsteht ein Highlight und ein echter Hingucker. Die großzügige Hochschrankzeile überdeckt den Arbeitsbereich mit Spüle, Geschirrspüler und Mülltrennung. Seine Türen lassen sich elegant in den Korpus einschieben und somit platzsparend verschließen. Flexibel gestaltbare Pockettüren nutzen freie Raumnischen bis 270 cm. Weitere Arbeitscenter schenken auf Wunsch zusätzlichen Stauraum und helfen Ihnen

sowie Ihren Lieben, Ihre gemeinsame Küche organisiert und aufgeräumt zu halten.

Kochen heißt Kombinieren

Die großzügige COUNTRYSTYLE 56.220/52210 überzeugt unterdessen mit ihrer einladend salbei-grünen Kochinsel sowie mit ihren elegant ausgreifenden Auszügen. Eine moderne Interpretation des klassischen Countryhaus-Stils. Die charmanten Kassettenfronten kommunizieren gefällig mit den aufgeräumten grifflosen Auszügen. Eine reduzierte und dennoch stilvolle Ästhetik. Wer träumt nicht von einem solchen Küchentraum.

Eine erschwingliche Eleganz. Das Frontprogramm LACKFRONT VELLUTO gefällt mit seinen besonderen matten Lacken. Die innovative Anti-Fingerprint-Technologie bleibt dabei stets makellos und pflegeleicht. Die angesagte Küchenoptik mit herausragender Funktionalität ist in drei stilvollen Farben erhältlich. Freuen Sie sich auf exklusive Eigenschaften zu einem attraktiven Einstiegspreis. Derlei gehobene Looks öffnen sich heute breiten Schichten der Bevölkerung und erfüllen sowohl außergewöhnlich ästhetische Ansprüche als auch alltägliche Anforderungen.



COUNTRYSTYLE 56.220/52210
www.contur-kuechen.de



LACKFRONT VELLUTO
www.nolte-kuechen.com

Schönes im Gleichgewicht

Großes Kino. Die raumgreifende POPSTAHL THYMIAN bietet eine 6,20 m lange Zeile und somit reichlich Platz für anspruchsvolles Kochen und geselliges Genießen. Die zentrale Arbeitsplatte kommt aus einem einzigen Stück Edelstahl (5 mm) und weitet sich elegant bis zur Fensterlaibung. Der durchdachte Entwurf kombiniert großzügige Arbeitsflächen mit einem klaren minimalistischen Auftritt. Zur modernen Eleganz der Edelstahl-Oberfläche kommt eine präzise Integration in die gesamte Küchenzeile. Eine optisch und funktional überzeugende Küchenlösung. Das aufgeräumte, stilvolle Ambiente zeigt zugleich eine hohe Benutzerfreundlichkeit.

Wenn, dann ultra-modern. Oma ist jetzt auch dafür. Die Küche FRAME 2 beeindruckt mit charmantem Vintage-Look ähnlich einer alten Werkstatt. Auch die Muschelgriffe und die Farbe Caneo kommen in einer authentischen „Old School“, für ein gemütliches und komfortables Ambiente. Die Kochinsel gerät zum hinreißenden Blickfang. Das abgesenkte Kochfeld weitet sich beidseitig zu großzügigen Arbeitsflächen. Ein nahtlos anschließender Küchentisch bietet Platz für 4 Personen. Die Spüle kommt mit einem extra großen Spritzschutz. Stilvolle Regale schaffen eine einladende Atmosphäre. Die besondere Innenarchitektur lässt alle Möbel- und Raumelemente harmonisch miteinander verschmelzen. Offene Grundrisse und fließende Formen schaffen einen großzügigen Kommunikationsbereich. Ein völlig neues Raum-erlebnis und eine neue Dimension im Küchen-Design: puristisch, raffiniert und sinnlich zugleich.



POPSTAHL THYMIAN
www.popstahl.de

Foto: Georg Grainer



FRAME 2
www.home-design.schmidt.de

Foto: SCHMIDT Küchen



SIEMATIC S2
www.siematic.com

Ab auf die Kücheninsel

Weitere Gestaltungsmöglichkeiten von jungen Klassikern bis hin zu chicen Neuerungen

Frisch eingetroffen. Hier ist die SIEMATIC S2 der nächsten Generation. Der aufgefrischte Küchenklassiker beeindruckt mit Sahara-beige und Eiche Graphit nebst Gehrungsecken und rundem Ansetztisch. Die umlaufenden Griffmulden in schwarz matt eloxiert unterstreichen den eleganten Auftritt und verleihen der außergewöhnlichen SteinDesign-Arbeitsplatte eine schwebende Leichtigkeit. Aufwändig verarbeitete Geh-

gehobenen Qualität im gesamten Wohn- und Innen-Ausbau.

Die aparte Insel NX510 | NX870 in Ultramarin Blau zieht alle Blicke auf sich. Die Frontverlängerung lässt sie elegant auf einem unsichtbaren Sockel schweben. Stilvoll verlängert durch einen Ansetztisch auf filigranem Fuß. Die Arbeitsplatten in einem dunklen Ceramic-Marmordekor ergänzen das überaus edle Erscheinungsbild.

Steckdosen, Küchenradios, Kochbücher, Kräutertöpfe und vieles mehr. Rezepte, Utensilien und Gewürze sind so immer rasch zur Hand.

Elegante Variante

Sie suchen eine Küche exakt nach Ihren räumlichen Gegebenheiten und persönlichen Vorlieben? Die LAIN ANTIS kommt in vielen Material- und Farbvarianten. Der anspre-

chenden reichen von klassischen Tönen bis hin zu modernen Akzenten. Die klare geradlinige Formsprache umrahmt alle qualitativen und ästhetischen Vorzüge. Jedes Element vermag Form und Funktion harmonisch zu vereinen.

Die CONCEPT130 Crema-magnolie gefällt mit einer durchdachten Küchenzeile. Die eleganten Kassettenfronten aus ultramattem Lacklaminat zeigen kratz feste und wunderschön beruhigte Oberflächen. Ein großzügiger Stauraum und ein verdeckter Kühlschrank ergänzen die augenfälligeren wunderhübschen Kassetten Türen. Zwei elegante schmale Weinregale in Mattschwarz sowie eine schwarze Ablage und eine Linero MosaiQ Reling beherbergen edle Tropfen und dekorative Akzente. Manche der sorgsam gewählten Materialien werden später mehrfach verwendet. Nachhaltigkeit beginnt bei Ihrer persönlichen Kucheneinrichtung.

Von Gehrungsecke bis Griffmulde

Die LINEE zeigt eine außerordentliche Typenvielfalt und erlaubt maßgeschneiderte Küchenlösungen für die unterschiedlichsten Situationen und Bedürfnisse. Die Konfigurationsmöglichkeiten reichen von einfachen Küchenzeilen bis hin zu großzügigen Wohnküchen nebst Kochinseln. Freuen Sie sich auf vielerlei Fronten und Griffe, oder auch auf



NX510 | NX870
www.next125.com



CONCEPT130

ROMA Crema magnolie / PORTO Selection Azur
www.haecker-kuechen.com



LINEE

Design: Sebastian Desch
www.team7-home.com

elegante Flanken aus farbigem Glas. Heimeilige kleine Nischen mit Rückwänden aus Holz oder Farbglas lockern Ihr Küchenbild. Und erhöhen die Wohnlichkeit in einem besonderen Bereich, in dem Sie viel Lebenszeit verbringen werden: in Ihrer eigenen Küche.

Die ROGG-KÜCHE verbindet handwerkliche Präzision und nachhaltige Produktion zu einem modernen Meisterwerk. Eine geradlinige Formensprache umfasst die natürliche Eleganz des Massivholzes und das faszinierende Farbspiel der Glasfronten. Die harmonische Kombination aus Holz und Glas ermöglicht ein beeindruckendes Zusammenspiel von Materialien und Farben. Mit höchster Umsicht geplant und geschaffen, verkörpert jedes Element sowohl eine herausragende handwerkliche Qualität als auch eine umweltbewusste Fertigung.



LAIN ANTIS

Design: R&S Euromobil and Roberto Gobbo
www.euromobil.com



ROGG-KÜCHE

www.moebel-rogg.de



Fotos: AMK

BEWEGUNGSTECHNOLOGIE
www.blum.com



REGALKONZEPT
www.nobilis.de



VS ENVI® WATER
www.vauth-sagel.com



DREHBESCHLAG
www.kesseboehmer.com

Innovative Stauraumlösungen

Alles in Bewegung und dazu mit Wow-Effekt – neuer Schwung in der Küche

Ordnung führt zu Effizienz, spart Zeit und Energie – Komfort ist angenehm. Das sind die rational-funktionalen Benefits. Doch was uns innerlich bewegt, ist das Emotionale, das durch Freude, Ästhetik, Schönheit und Stil sowie alles Kreative & Spielerische ausgelöst wird. „Innovative Beschläge und Innenausstattungen für traditionelle Küchen, offen geplante Wohnküchen und andere Lebensräume führen all das sehr eindrucksvoll zusammen“, konstatiert Volker Irle, Geschäftsführer der AMK – Arbeitsgemeinschaft Die Moderne Küche e.V.

Verschenken Sie keinen Platz!

Aus der Zulieferindustrie kommen viele Inno-

vationen, neueste Entwicklungen mit WOW-Effekt: Eben war es noch eine geschlossene Möbelfront, doch mit nur einer sanften Handbewegung offenbart sich plötzlich das komplette Innenleben dahinter, ordentlich und rutschfest verstaut in Regalen. Möglich wird diese Premium-Stauraum-Performance mithilfe eines innovativen Beschlagtyps – eines prämierten Dreh-Schwenk-Beschlags, mit dessen Hilfe sich Möbelemente bewegen und verwandeln lassen, von offen nach geschlossen und vice versa.

Wie sich nicht so leicht zugängliche Bereiche in Hoch-, Ober- und Unterschränken optimal und komfortabel nutzen lassen, demonstriert ein neues, robustes Metalltablar in

verschiedenen Designausführungen und mit einer Traglast von bis zu 20 kg. Es lässt sich sowohl leicht ausziehen als auch um 360 Grad drehen. Außerdem kann es in jedem 60 cm breiten Schrank nachgerüstet werden, z.B. im Hochschrank über dem Einbau-Backofen. Beliebt und auch sicher sind (extra)hohe Gleittüren oder Einschubtüren – in den Korpus vollversenkbar Pocketdoors –, da sie nicht im Wege stehen. Dahinter begeistern neue Regalkonzepte mit zusätzlichen Funktionen wie Designböden aus Holz, Glas und Metall, die beliebig miteinander kombiniert werden können. Beispielsweise zu einem kleinen Sommelier-Center mit Flaschenregalen, Halterungen für langstielige Weingläser

und einem Dekantierbereich. Ästhetik, Freude und Individualität bringen hochwertige Schubkästen und Auszüge in den Alltag. Man erkennt sie am zeitlos-minimalistischen Design und der markanten Linienführung. An ihren extraschmalen Zargen, exzellenten Laufeigenschaften, einer hohen Laufruhe sowie an ihrer Wandlungsfähigkeit mithilfe attraktiver Designelemente: z.B. Zargen mit Glaseinsatz, die übrigens auch eine zusätzliche gute Einsicht ins Innere des Auszugssystems ermöglichen. Ergonomische Bewegungs- und Kopffreiheit sowie leicht zugänglichen Stauraum bieten Klappen für Hänge- und Hochschränke und ihre faszinierend ausgeklügelten Beschlag-

systeme – ob für extra- oder mittelgroße Hochfaltklappen, Hochliftklappen, Hochschwenklappen oder auch kleine Hochklappen, ob mit elektrischer oder manueller Bewegungsunterstützung.

Ausgeklügeltes Innenleben

Trinkwasser- und Heißwassersysteme liegen ebenfalls im Trend. Auch in kleineren Küchen stellt sich inzwischen nicht mehr die Frage, wie Abfalltrennung und Wasseraufbereitung im Spülenunterschrank Platz finden sollen. Neue Mülltrennsysteme bringen beides ideal zusammen, da sie sich problemlos neben einem Kaltwasser- und/oder Kochendwasser-Reservoir installieren lassen. Auch ist genügend Platz berücksichtigt, um das Schlauch- und Kabelmanagement platzsparend und übersichtlich zu organisieren. Hinzu kommt, dass Abfalltrennsysteme von Generation zu Generation immer noch einen Tick attraktiver, hygienischer und nachhaltiger werden. Die Trendfarbe ist und bleibt Schwarz oder edles Anthrazit, die formschönen Abfallsammelbehälter aus recyceltem Kunststoff sind zudem reinigungsfreundlich konzipiert und mit ihren unterschiedlichen Volumina sowie passendem Zubehör ist es ein Leichtes, sich von den Küchenspezialisten seiner Wahl die persönlich passende Konfiguration zusammenstellen zu lassen. Bewegung, Funktionalität, Komfort und Ergonomie bringen auch elektrische Linearantriebssysteme in die Küche. Beispielsweise im Oberschrankbereich, wenn auf Knopfdruck wie von Zauberhand gelenkt ein Regal mit Gewürzen & Kochutensilien aus dem hinteren Teil des Oberschranks herunterfährt. Eine perfekte Pull-Down-Stauraumlösung – bestehend aus einem unsichtbaren Einbau-Antrieb, einer Steuereinheit, einem Bedienelement und dazugehörigen Kabeln. AMK-Geschäftsführer Volker Irle bringt es final auf den Punkt: „Niemand muss sich im Küchenalltag plagen. Weder mit ruckelnden



EINSCHUBTÜRENSYSTEM
www.salice.com



und sich verklebenden Schubladen, weil die durcheinandergerateten Gegenstände ein Öffnen erschweren. Noch mit im Wege stehenden und laut zuschlagenden Schranktüren, die zu einer unangenehmen Ge-

räuschkulisse in Wohnküchen führen. Oder mit einem steten Belasten des Bewegungsapparats durch Bücken, Strecken, Verdrehen und Hinknien, um an die gewünschten Vorräte, Koch- und Küchenutensilien auch im

hintersten Schrankwinkel zu gelangen. Dafür gibt es innovative Beschlagsysteme und eine gehörige Menge an cleveren Ideen für die persönlich bestmöglichen Stauraumlösungen.“



BESCHLAG
web.hettich.com



SCHRANKFÄCHER
www.ewe.at



SCHUBLADEN
www.grass.eu/de



ATELIER
Design: Matteo Nunziati
www.turri.it



TIAMA
www.musterring.com



LINK TISCH / PALM STUHL / FRANK BANK
Design: Glismand & Rüdiger / Says Who / E-ggs
www.bolia.com

Tafeln zum Tafeln

An Ihrem neuen Esstisch treffen sich bald die nettesten Menschen

Der Tisch ATELIER setzt ein Statement im Esszimmer. Die handgemachten zylindrischen Tischbeine verleihen dem gesamten Auftritt eine besondere Raffinesse. Die Kombination aus edlem Walnuss-Holz und bronzenen Metall-Einsätzen (präzise zwischen den drei Beinen positioniert) verströmt eine klare elegante Ästhetik im aktuellen Modetrend. Die Walnuss-Noten harmonisieren hübsch mit den bronzenen Details der Beine. Die Stühle zeigen diesel-

ben eleganten klaren Linien. Die optionalen Polsterlehnen schenken zusätzlichen Komfort und machen auch ein längeres Sitzen zum entspannenden Erlebnis.

Sie möchten Ihr Esszimmer nachhaltig möblieren? Sie suchen eine Kollektion fürs Leben, die auch später nichts von ihrem Reiz verliert? TIAMA überzeugt mit hochwertiger Verarbeitung, geschmacksicherem Design und vielen individuellen Komponenten. Der letzte Schliff Ihrer Einrichtung. Entdecken Sie

die Vielfalt an Stühlen und Tischen. Und lassen Sie sich inspirieren.

Der LINK TISCH besticht durch eine klare schlanke Silhouette. Die schmalen metallenen Beine sind sichtbar in die Tischplatte aus FSC-zertifiziertem Massivholz eingelassen. Diese Konstruktion ermöglicht eine längere und schmalere Tischplatte, bei gleichbleibender Haltbarkeit und Langlebigkeit. Freuen Sie sich auf die Eleganz einer makellos handgefertigten Oberfläche.

Schlicht schön

Der PALM STUHL kommt in zahlreichen Formen, Oberflächen und Farben. Eine gelungene Verschmelzung von Kunst, Design und Funktion.

Die FRANK BANK ziert zahlreiche Esszimmer, Büros, Lobbys, Dielen und Flure. Der elegante haltbare Stahlrahmen sorgt für Unterstützung und Sitzkomfort. Ein anmutiger Blickfang mit praktischem Nutzen.

Das Material Marmor vermittelt Präsenz und Eleganz. Der TISCH LINHA DINING vereint einen imposanten Auftritt mit einer 16 mm schlanken Struktur. Die Tischplatte wächst auch mal auf 4 m, und wirkt dennoch leicht und luftig.

Der STUHL TORII DINING kombiniert gerundete Konturen und filigrane Proportionen. Das scheinbar schlichte Design folgt der japanischen Tradition. Es birgt eine tiefere Komplexität, und weiß Eleganz und Funktionalität harmonisch zu vereinen.

Staunen mit Stil

Die Kollektion VALPIN aus Altholz-Eiche balanciert gewagt zwischen Modernität und Ursprünglichkeit. Sie lebt vom Spannungsbogen zwischen dem urwüchsigen Material und der puristischen Formensprache. Das Altholz verströmt seinen besonderen



Foto: Minotti-Spa

TISCH LINHA DINING
Design: Marcio Kogan/Studio MK27
www.minotti.com

STUHL TORII DINING
Design: nendo
www.minotti.com



VALPIN
www.voglauer.com



BELCANTATO
www.schoesswender.com

Charme in allen möglichen räumlichen Umgebungen. Jede Maserung erzählt ihre eigene Geschichte. Sie möchten Ihre Wohnräume neu gestalten? Sie träumen von mehr Natur, mehr Möglichkeiten und mehr Eleganz? Die Kollektion BELCANTATO zeigt zahlreiche Modelle und Kombinationen. Von grundständigen Tischen und Stühlen bis hin zu abgestimmten Bank-Außenseiten und Lehnen-Varianten.

Schön und bequem. Die STÜHLE SARAGOSSA bringen frischen Wind ins Esszimmer. Und schenken hervorragenden Sitzkomfort. Der TISCH TALARA LINA vereint natürliche Schönheit und moderne Anmutung. Die massive Platte aus Wildeiche oder rustikalem Nussbaum verströmt Wärme und Natürlichkeit. Das Fußgestell addiert eine moderne Note. Das Zusammenspiel schenkt Ihrem Essbereich ein Herzstück von besonderer Eleganz.



STÜHLE SARAGOSSA
www.global-moebel.de

TISCH TALARA LINA
www.global-moebel.de

regional-BAUEN

Magazin für Bauherren und Modernisierer

Wir expandieren weiter und suchen zum nächstmöglichen Zeitpunkt

Auslieferungsfahrer m/w/d für Biberach, Friedrichshafen und den Bodenseekreis

– Minijob auf 520-Euro-Basis –

Ihre Aufgabe ist die zuverlässige, kundenorientierte und pünktliche Anlieferung unserer Magazine nach einem festen Tourenplan.

Sie haben Spaß am Umgang mit Menschen und besitzen ein eigenes Fahrzeug? Dann bringen Sie alle Voraussetzungen mit, um unsere bestehenden Kunden und Verteilstellen bestens zu betreuen.

Sie sind vielseitig interessiert und arbeiten gerne in einem kleinen schlagkräftigen Team.

Interessiert? Dann senden Sie Ihre aussagefähige Bewerbung an: trumpp@regional-bauen.de

BAUEN-regional Verlags- & Media GmbH · Reutlinger Straße 11
74074 Heilbronn · www.regional-bauen.de



MÖBELHAUS HAUS DER KÜCHE SCHREINEREI



GANZHEITLICHE WOHNKONZEPTE von dem Einrichtungshaus in Ihrer Region

Möbel Grell GmbH 88444 Ummendorf-Fischbach
T 07351 34100 www.moebel-grell.de





KREIDEFARBEN
www.viamaterial.de



PROBESTREICHEN
www.viamaterial.de

Neue Töne

Farbnuancen von dezent bis dekorativ erzeugen besondere räumliche Atmosphären

KREIDEFARBEN zeigen eine tolle Farbtiefe und Intensität. Die hochpigmentierten Universalfarben begnügen sich mit Bindemitteln wie verkochten Ölen und Harzen. Frei von Konservierungsstoffen. Eine natürliche Alternative zu herkömmlichen Farben.

Zum PROBESTREICHEN bestellen Sie Probestgläschen (je 60 ml zu 5 €) und testen Ihre Farbfavoriten. Die hochpigmentierten Nuancen zeigen eine natürliche Tiefe und lassen besondere Atmosphären erahnen. Warme

Töne sorgen für Gemütlichkeit. Kräftige Töne setzen Akzente. Tiefe Blautöne verströmen Mystik, helle Freundlichkeit. Harmonische Kombinationen ermöglichen stilvolle Kontraste und verwandeln schlichte Räume in lebendige Blickfänge.

Die Kollektion GRÜN MIT PISTAZIE sorgt für Lebendigkeit im ganzen Raum. Die farbliche Inspiration liegt in der Pistazie selbst: Nach außen kleidet sie sich in ein gedecktes Beige und Grau; beim Öffnen enthüllt sie ihr fri-

sches leuchtendes Grün. Eben dieses Farbspiel spiegelt sich in den bezaubernden Tönen und Zwischentönen. Das dezente Äußere und das strahlende Innenleben harmonisieren und beleben. Ideal für Räume, die eine frische natürliche Energie benötigen.

ORANGE MIT KASTANIE verströmt ein sattes warmes Gewürzorange. Perfekt als Wand- oder Möbelfarbe. Denn derlei Farbnoten beleben kleine und große Flächen, ohne aufdringlich zu wirken. Freuen Sie sich auf viel

lebendige Wärme und wohltuende Behaglichkeit.

Mystische Raumwirkung

Das ausdrucksvolle intensive ROT MIT KIRSCHKE zieht alle Aufmerksamkeit an. Die klaren reinen Farben zeigen eine schöne Leuchtkraft und beleben Ihre Räume mit einer kräftigen Dynamik. Ideal für Akzentwände oder auch mal progressivere Möbelstücke. Kombiniert mit dezenteren Noten



GRÜN MIT PISTAZIE
www.misspompadour.de



ORANGE MIT KASTANIE
www.misspompadour.de



ROT MIT KIRSCHKE
www.misspompadour.de



HONIG-GOLD
www.caparol.de

entstehen reizvolle Kontraste. Überraschend elegant. Sie lieben Natürlichkeit und Geborgenheit? Der Farbton HONIG-GOLD erlaubt eine einladende, warme Raumgestaltung. Verströmt er doch eine angenehme Tiefe und sanfte Helligkeit. Wie Sonnenlicht, das durchs Blätterdach fällt und goldene Strahlen auf den Boden wirft.

Das tiefgründige WINE DARK scheint vom mitternächtlichen Himmel inspiriert und trägt den poetischen Namen, mit dem Homer das Meer besang. Das dunkelste Blau der Farbpalette verströmt eine mystische ja dramatische Atmosphäre in Ihren Räumen. In schattigen Bereichen wirkt es satt und intensiv, mit intimen fast geheimnisvollen Raumwirkungen. Bei schimmerndem Kerzenschein erzeugt es eine zart besinnliche und doch glamouröse Stimmung.

Farbe fördert Fantasie

Die TRENDFARBE OLIVE atmet die natürliche Schönheit eines mediterranen Olivenhaines.

Der naturnahe sanfte, erdige Grünton vermittelt Entspannung und Harmonie. Ideal für Wohnräume und Refugien, die eine Auszeit vom hektischen Alltag ermöglichen sollen. Verbunden mit den heilsamen Kräften der Natur.

Helle WEISS/GRAU/BLAU-Töne ermöglichen eine unbeschwerte Fröhlichkeit und Freundlichkeit. Ideal für Kinderzimmer. Umgeben von sanften Tönen starten kleine Entdecker in große Abenteuer. Mond, Sterne & Rakete inspirieren vor einem solchen Hintergrund zu Phantasiereisen. Abends verwandeln sich dieselben Farben in eine beruhigende Kulisse auf dem Weg ins Reich der Träume.

Nüchterne Funktionsräume wie Flure lieben sie. Die Farbkombination NACHTBLAU/KUPFERORANGE erzeugt einen mutigen stilvollen Kontrast. Das tiefe, ruhige Nachtblau bietet eine perfekte Bühne für das warme leuchtende Kupferorange. Eine faszinierende Dynamik. Perfekt um vernachlässigte Zonen in Szene zu setzen, ja in Blickfänge zu verwandeln.



WINE DARK
www.farrow-ball.com



TRENDFARBE OLIVE
www.schoener-wohnen-farbe.com



WEISS/GRAU/BLAU
www.brillux.de

Foto: Brillux



NACHTBLAU/KUPFERORANGE
www.alpina-farben.de

Foto: Alpina pure farben



FASHION FOR WALLS 4
www.erismann.de



STRUKTURA
www.marburg.com



VLIESFASER PROTECT 205
www.erfurt.com

Wände wecken Emotionen

Aktuelle Tapeten-Trends, die unsere vielseitige Einrichtungskultur widerspiegeln

Wände sind mehr als bloße Raumbegrenzungen. Sie bieten Schutz, dienen als Projektionsfläche für Idole oder Familienfotos und spiegeln unsere Seele wider. Warum also die Wände weiß lassen, wenn unser Leben bunt ist? Von der Einfachheit des Lebens bis hin zur Hommage an vergangene Jahrzehnte – die Vielfalt der aktuellen Wandgestaltung ist ebenso breit gefächert wie die Menschen, die sie kreieren. Für ein Zuhause, das mehr ist als nur vier Wände.

Einfach leben

Unsere Welt ist komplex geworden. Viele Menschen sehnen sich in ihrem Zuhause nach einem einfachen Lebensstil: schlicht, unprätentiös und auf das Wesentliche reduziert. Dieser Wohnstil ist geprägt von Authentizität und Achtsamkeit, wobei ein bewusster Umgang mit Materialien und Farben im Vordergrund steht. Einfarbige und überstreichbare Tapeten erleben ein Comeback, das Nachhaltigkeit und Langlebigkeit in den Fokus rückt. Die Muster sind dezent und unaufdringlich, oft inspiriert von der Natur. Natürliche Farbtöne wie Beige, Rotbraun und Grün vermitteln Stabilität und

Erdbundenheit. Diese Trends sprechen natur- und umweltbewusste Menschen jeden Alters an.

Spiel mit dem Licht

Wenn Lichtstrahlen auf in Tapetenoberflächen eingearbeitete Kupfer-, Perlmutter- oder Glasperlen treffen, erhält jede Wand eine besondere Ausstrahlung. Die Glanzeffekte ver-

ändern sich je nach Tageslicht, wodurch sich auch die Atmosphäre im Raum wandelt. Besonders beliebt sind Strukturen, die natürliche Elemente wie Gestein, Marmor oder Holzmaserung erinnern. Dunkle Blau-, Petrol- und Anthrazittöne mit schimmernden Granulatoberflächen erzeugen eine beeindruckende Tiefenwirkung. Diese Tapetendesigns sprechen Menschen an, die das

Einzigartige suchen, und passen zu Wohnstilen, die glamourös, klassisch, elegant oder extrovertiert sind.

Gute alte Zeit

Vintage und Retro erleben nicht nur in der Mode, sondern auch in der Inneneinrichtung ein erfrischendes Revival. Möbel und Accessoires aus vergangenen Jahrzehnten feiern



STRUKTURA
www.marburg.com



CORDA MARE
www.hohenberger-wallcoverings.com



JOLA YELLOW
www.emil-hugo.de



RUFARO OFFWHITE
www.emil-hugo.de

ihre Comeback. Passend dazu gibt es Tapeten, die entweder als dezente Kulisse dienen oder zum Hauptdarsteller des Raumes werden. Der Stil zeigt sich weniger plakativ als früher, als große Blütenmuster in Orange- und Brauntönen dominierten. Heute finden sich typische Designs in zurückhaltenderen Blau-, Violett- und Grüntönen. Auch Materialien wie Kork oder Jutefasern aus vergangenen Zeiten sind wieder im Trend. Diese Tapeten sprechen Individualisten und Designliebhaber an und passen zu Wohnstilen wie Retro, Mid-Century und elegant.

Quiet, please!

Inmitten des Trubels und der Hektik unserer heutigen Welt sehnen sich viele nach Ruheoasen, in denen sie neue Kraft schöpfen können. Innenräume und Tapeten in sanften Beige- und Weißtönen erinnern an die Stille einer Winterlandschaft und schaffen persönliche Rückzugsorte für die Seele. Hier kommen die Gedanken zur Ruhe und der Körper findet seine Balance. Helle Tapeten-

farben können sowohl eine elegante als auch eine verspielte Atmosphäre schaffen, bleiben jedoch stets dezent zurückhaltend. Um eine warme Stimmung zu bewahren, erscheinen die Dessins wie gewebtes Material – Bouclé bleibt, Cord-Optik kommt hinzu! Ein Rückzugsort für all jene, die genug Hektik und Farbe im Außen erleben. Geeignet für Wohnstile wie klassisch, minimalistisch oder skandinavisch-leicht.

Was bleibt: Zwei Trends bleiben weiterhin bestehen: die Liebe zur Natur (Biophilie), die sich in Wandmotiven von Blättern, Gräsern und Pflanzen widerspiegelt. Diese Darstellungen werden jedoch zunehmend abstrakter und weniger fotorealistisch. Auch organische Formen erfreuen sich nach wie vor großer Beliebtheit. Wellenförmige Muster spielen mit Farbnuancen und schaffen eine visuell ansprechende Dynamik. Nach einem Jahrzehnt als Dauerbrenner verabschiedet sich der Dschungel-Trend von den Wänden. Es ist Zeit für ein neues Bühnenbild in der (Wand-)Szenerie des Lebens.



BOTANA DE SOL
www.komar.de



MARTINIQUE
www.erismann.de

HAUSBAU · INNENAUSBAU · GARTEN



Schausonntag
Jeden 1. So im Monat, 13–16 Uhr,
keine Beratung, kein Verkauf.

Beratung vom Fach
3000 m² Ausstellung
Partner für Profis



88436 Oberessendorf · Sandelholzstraße 8 · www.muehlschlegel.de



Foto: AdK/ www.kachelofenwelt.de/Gutbrod



Foto: AdK/ www.kachelofenwelt.de/Sommerhuber



Foto: AdK/ www.kachelofenwelt.de/Ganz

Sauberer heizen mit Holz

Freie Wahl für nachhaltige Zukunftswärme: Beratung durch Ofen- und Luftheizungsbauer

Immer mehr Verbraucher beschäftigt die Frage, wie sie zukunftssicher heizen können und was beim Thema Heizen mit Holz weiterhin erlaubt ist. Fakt ist: Es gibt kein Verbot von Holzfeuerstätten im neuen Heizungsgesetz (GEG). Wer mit einer zeitgemäßen Einzelraumfeuerstätte heizt, kann – unabhängig vom GEG – die Wärme ohne Sorge weiter genießen, wenn das Gerät die geltenden Emissionsvorschriften erfüllt.

Bereits seit März 2010 ist die 1. Stufe und seit 2015 die verschärfte 2. Stufe der Bundesimmissionschutzverordnung (1. BImSchV) in Kraft – zum Schutz der Umwelt und zur

Verbesserung der Luftqualität. Einzelraumfeuerstätten, die nach dem 21. März 2010 bzw. nach dem 31.12.2014 eingebaut und in Betrieb genommen wurden, erfüllen bereits die dort vorgegebenen Grenzwerte und sind zugelassen. Auch für neu errichtete Anlagen in Neubauten sind die geltenden Abgas-Grenzwerte von 0,04 g/m³ Staub und 1,25 g/m³ Kohlenmonoxid kein Problem.

Austausch-/Nachrüstfrist endet 31.12.2024

Auch ältere Einzelraumfeuerungsanlagen, wie Öfen, Kamine und Kaminöfen, die zwi-

schen 1. Januar 1995 und 21. März 2010 gebaut oder in Betrieb genommen wurden, müssen den BImSchV-Anforderungen bis zum 31.12.2024 entsprechen. Das Typenschild verrät das Alter der Feuerstätte. Erfüllt sie die Grenzwerte von 0,15 g/m³ Staub und 4 g/m³ Kohlenmonoxid und den vorgeschriebenen Mindestwirkungsgrad, darf sie weiter betrieben werden. Kann dieser Nachweis bis Ende 2024 nicht erbracht werden, muss das Gerät entweder stillgelegt werden oder ist mit einer Einrichtung zur Reduzierung der Staubemissionen nach dem Stand der Technik nachzurüsten.

Prüfung und Bescheinigung

In regelmäßigen Abständen führt der bevollmächtigte Bezirksschornsteinfeger eine Feuerstättenschau durch, informiert die Betreiber und weist sie auf Stilllegungsfristen hin. Für die Einhaltung der Grenzwerte reicht meist der Nachweis des Herstellers, entsprechende Angaben sind in den Geräteunterlagen enthalten. Ist das Typenschild auf dem Gerät nicht mehr vorhanden, hilft eine Bescheinigung des Herstellers, dass das Ofenmodell die Schadstoffgrenzen einhält. Die Werte des jeweiligen Ofenmodells

Foto: AdK/www.kachelofenwelt.de/gutbrod



Foto: AdK/www.kachelofenwelt.de/Sommerhuber



findet man z.B. in der Datenbank des Industrieverbands Haus-, Heiz und Küchentechnik (HKI) www.cert.hki-online.de/de/geraete/hersteller-liste.

Ausnahmen und Bestandsschutz für ältere Geräte

In bestimmten Fällen haben Feuerstätten, welche die BImSchV-Vorgaben nicht erfüllen, Bestandsschutz. Dazu gehören zum Beispiel Grundöfen, die handwerklich errichtet wurden, ebenso offene Kamine, die allerdings nur gelegentlich genutzt werden dürfen. Ausgenommen sind auch Einzelraumfeuerungsanlagen, die bereits vor 1950 errichtet oder hergestellt wurden.

Nach der Heizperiode: frühzeitig Fachmann einschalten

Bei allen Fragen zum Thema Nachrüstung, Stilllegung oder Austausch ist der Ofen- und Luftheizungsbauer der richtige Ansprechpartner. Er berät, ob und welche Nachrüstung lohnt, oder ob ein neues, emissionsärmeres Gerät mit höherem Wirkungsgrad und geringerem Brennstoffverbrauch sinnvoller und kostengünstiger wäre. Der beste Zeitpunkt für die Umrüstung oder einen Austausch der Feuerstätte ist direkt nach der aktuellen Heizperiode. Es ist ratsam, sich frühzeitig einen Termin beim Fachmann zu sichern, damit im nächsten Winter eine zukunftssichere Holzfeuerstätte Wärme spendet. Adressen von Ofenbauern in der Nähe gibt es auf www.kachelofenwelt.de.

Foto: AdK/www.kachelofenwelt.de/Gaminschmid



Foto: AdK/www.kachelofenwelt.de/Sommerhuber





GUSTOSA BACK
www.novaline.org



NEXO 120
de.attika.ch



SVEA
www.novaline.org

Wohnliche Wärme

Kamin- & Kachelöfen sparen Energie und verbreiten Behaglichkeit

Sie suchen eine hochwertige Backlösung? Der GUSTOSA BACK kommt mit einem Backfach aus Edelstahl, bei präzise geregelten 150 bis 200 °C. Backrost und Thermometer schaffen herrlich duftende Backergebnisse. Der Feuerraum aus Schamotte zeigt eine gegossene Designermulde nebst Holzgriff-Tür. Funktionalität mit Stil. Auch mit Bauteilen aus Speckstein oder 360°-Drehsteller, für noch komfortableres Backen.

Der Ofen NEXO 120 verbindet Feuerkraft und Handlichkeit. Ein Online-Konfigurator bietet viele Bausteine in allerlei Farben. Freuen Sie sich auf ‚Ihr‘ Einzelstück. Optionale Seitenbänke oder ein bequemes Holzlager unterm Feuerraum setzen stilvolle Akzente, zeigen praktische Vorteile, und schenken zusätz-

lichen Komfort.

Der SVEA entfesselt eine brennende Leidenschaft für chices Design und effiziente Energie. Die runde schlanke Form verleiht jedem Ambiente eine besondere Note, auch dem Kleinraum. Modernste Feuerungstechnik sorgt für emissionsarme Verbrennung.

Ein Traum von Raum

Der HOLZKAMIN W66/48S ermöglicht vielfältige Gestaltungen je nach Ihren räumlichen Gegebenheiten und persönlichen Vorlieben. Die Innenverkleidung prägt den Betrieb wie den Ruhezustand. Wählen Sie zwischen einer feuerfesten Platte aus Vermiculit, einer stilvollen Lamellenverkleidung und einer modernen Designerlösung.

Der KAMINOFEN CHARLOTTE kombiniert Gusselemente mit einer eleganten Verkleidung aus lackiertem Stahl. Strahlungswärme und Luftkonvektion sorgen für effiziente Beheizung. Der tiefe Feuerraum fasst auch größere Holzscheite; der Aschekasten lässt sich spielend herausziehen. Die präzise geregelte Verbrennungsluft mit optionaler externer Zufuhr sorgt für Leistung und Komfort.

Gemütliche Wärme allerorten. Der moderne HEIZEINSATZ DIAMANT W verbindet Speicher- & Wassertechnik. Freuen Sie sich auf sofortige Strahlungswärme im Aufstellraum oder eine gleichmäßige Verteilung im ganzen Haus. Oder eine angenehme Mischung je nach Ihren wohnlichen Bedürfnissen. Die zeitlose elegante Front aus Gusseisen wie



HOLZKAMIN W66/48S
www.kalfire.com



KAMINOFEN CHARLOTTE
www.palazzetti.de

Foto: Leda Wierik/akz-o



HEIZEINSATZ DIAMANT W
www.leda.de

auch die doppelverglaste Sichtscheibe überzeugen durch hochwertige Verarbeitung. Wie ein Edelstein, der sich vielseitig einfassen lässt, ist dieser „Diamant“ flexibel kombinierbar – ob mit keramischen Nachheiz-Flächen, Putzöfen oder auch Warmluft-Kachelöfen.

Lagerfeuer unserer Zeit

Der Kombiofen MO DUO COOK 3-in-1 ermöglicht vielseitige Lösungen für moderne Küchen. Von der klassischen Holzheizung bis hin zu den praktischen Pellets. Ideal um den

Raum zu erwärmen oder Mahlzeiten zuzubereiten. Ein Plädoyer für unabhängiges und stilvolles Heizen und Kochen.

Der HEIZEINSATZ SH11D bietet effiziente Verbrennungstechnik für nachhaltiges Heizen. Gefertigt aus langlebigem Guss lässt er sich vielseitig erweitern, etwa mit Wärmespeichern oder Warmluft-Verteilung. Der Luftregler lässt sich einfach bedienen, die Asche bequem entleeren. Ideal für den regelmäßigen Austausch in bestehenden Kachelöfen. Individuelle Ausgestaltungen schmiegen sich an jeden Wohnstil.



MO DUO COOK
www.austroflamm.com

Foto: AdK/www.kachelofenwelt.de/Austroflamm



HEIZEINSATZ SH11D
www.camina-schmid.de

Foto: Spatier/akz-o

Anzeige

Photovoltaik & Wärmepumpe

alles aus einer Hand, vom regionalen Experten für erneuerbare Energie

Jetzt Förderung erhalten – mit STW-Energy

info@stw-energy.de www.stw-energy.de 07351 / 577 6985



SPA
www.engerskeramik.de

Foto: Deutsche Fliese / Engers



SPARKS
www.villeroy-boch-tiles.com

Foto: Deutsche Fliese / Villeroy & Boch Fliesen

Das sind die Fliesentrends

Erlaubt ist, was gefällt – Fliesendesign mit verschiedensten Oberflächen und Stilrichtungen

Mit zeitlos schönen Dekoren und haptisch ansprechenden Oberflächentexturen machen Feinsteinzeug-Bodenfliesen im wahren Sinne des Wortes „Boden gut“. Dabei bietet die stilistische Vielfalt der aktuellen Kollektionen ein passendes Design für unterschiedlichste Wohninterieurs und Stilwelten. Ob cleaner Estrichlook, opulente Marmorinterpretation oder verblüffend authentischer „Eichen-Look“: Als natürlich verträgliches Baumaterial und besonders energieeffizienter Belag auf der Fußbodenheizung sind Bodenfliesen eine gute Wahl für alle, die auf langlebige, ökologisch verträgliche Wohn- und Baumaterialien setzen.

Design-Stein & Terrazzo-Look

Natursteine wie Travertin, Basalt oder Schiefer sind Klassiker des gehobenen Wohn-Designs und finden sich als keramische Nachbildung bei vielen Fliesenherstellern im Standardsortiment. Zwischenzeitlich entwickeln Fliesendesigner aber auch eigene „Stein“-Optiken, die zum Beispiel charakteristische Maserungen oder Einschlüsse verschiedener Natursteine kombinieren – oder aber in Farbstellungen erhältlich sind, die der Steinbruch nicht hergibt. Absolut im Trend liegen „grobkörnige“ Strukturen, die trotz ihrer Ausdruckskraft auf der Fläche ein homogenes Gesamtbild und einen hochwertigen Flächeneffekt erzielen. In diesem Sinne

bleiben auch Steinanmutungen gefragt, die an klassische Terrazzo-Böden erinnern.

Betonoberflächen & XXL-Formate: Estrichlook für Komfortliebhaber

Feinsteinzeug in Zement- oder Betonanmutung gehört seit Jahren zu den beliebtesten Varianten des Fliesendesigns. Neben Oberflächeneffekten wie unregelmäßigen Farbverläufen oder Used-Spuren gibt es Betonoptik-Fliesen heute mit imposanten Kantenlängen von 80 x 80 cm bis zu 120 x 120 cm oder dem Rechteckformat 60 x 120 cm. Durch den geringen Fugenteil entfalten XXL-Fliesen eine besonders überzeugende Estrich-Anmutung. Zugleich lässt der homogene Flächeneffekt Räume großzügiger wirken. Besonders „nahtlos“ wirkt der Boden, wenn rektifizierte Fliesen mit schmaler Fuge verlegt sowie Ton-in-Ton zur Fliesenfarbe verfugt werden. Anders als beim echten Estrichboden, der als glatte Fläche dem Auge keinen Halt bietet und kahl und nüchtern wirken kann, entfaltet das dezente Raster der Betonoptik-Fliesen eine strukturierende Wirkung auf der Bodenfläche, die sich auch auf die Wahrnehmung der Raumproportionen positiv auswirken kann. Ein weiteres Plus des keramischen „Estrich“-Looks: Die dicht gebrannte Fliesenoberfläche bietet auf Dauer einem hohen Nutzungskomfort, da sie leicht zu reinigen ist, keine Risse bekommt

und auch ohne Imprägnierung keine Flecken zu befürchten sind.

Neuer Liebling am Boden: Marmor

Der „Star“ unter den Natursteinrepliken bekommt eine gesonderte Erwähnung: Nicht nur für die klassische Badgestaltung, sondern auch auf der großen Fläche erobern Marmorinterpretationen derzeit die Herzen von Interior-Designern. Auch Bauherren, die eine besondere, repräsentative und dennoch zeitlose Bodengestaltung realisieren wollen, können sich für Feinsteinzeug in Marmoroptik begeistern. Der „bequeme“ Nebeneffekt: Keramischer Marmor ist durch und durch abriebbeständig, benötigt keine Imprägnierung und lässt sich unkompliziert

mit gängigen Reinigungsmitteln säubern. Mit lebendigen Maserungen sowie unregelmäßigen Farbverläufen sehen die heutigen Marmor-Fliesen den Vorbildern aus dem Steinbruch zum Verwechseln ähnlich. Matte Oberflächen harmonieren dabei übrigens auch perfekt mit modernen oder puristischen Interieurs; anpolierte oder glänzende Oberflächen wirken eher elegant und kühl.

„Imperfect“-Look, Retro-Charme und Zementfliesen-Muster

Historische Muster, Used- und „Handbearbeitet“-Effekte sowie die dekorativen Muster marokkanischer Zementfliesen zählen zu den Lieblingen des Fliesendesigns. In diesem Bereich werden Bauherren fündig, die Lust



XXL GROSSFORMAT
www.panariagroup.de/grohn

Foto: Deutsche Fliese / Grohn



NEXOS 20
www.gepadi.de

Foto: Deutsche Fliese / Gepadi



MANDO
www.agrob-buchtal.de

Foto: Deutsche Fliese / Agrob Buchthal



MOSAIK FRESH
www.jasba.de

Foto: Deutsche Fliese / Jasba



PATTERN VOLA
www.jasba.de

Foto: Deutsche Fliese / Jasba

auf individuell und kreativ gestaltete Flächen haben – sei es der Flur, die Küche oder der Wintergarten. Im Falle der „echten“ Zementfliesen sollten Bauherren allerdings wissen, dass deren Oberflächen offenporig sind und deshalb in regelmäßigen Abständen imprägniert oder gar abgeschliffen und neu versiegelt werden müssen. Eine pflegeleichte, optisch überzeugende Alternative ist Feinsteinzeug im Zementfliesen-Look, das im Sortiment deutscher Markenhersteller in verschiedensten Dekoren zu finden ist. Extravagantes Flair bringen Fliesen in Hexagon-Format ins Zuhause; wer es dezent mag, wählt ein Hexagon-Dekor in neutraler Farbe; Mutige greifen zu kräftigen Tönen wie blau, grün, ockergelb oder terrakottarot.

Wow-Effekt: Flower-Power trifft Großstadt-Dschungel

Palmwedel, Monstera-Blätter oder eine imposante Blütenpracht zieren zahlreiche Dekorfliesen – und zählen zu den neuen Favoriten bei allen, die aufsehenerregende Akzente setzen wollen. Das Farbspektrum dominieren dementsprechend aktuell Grüntöne aller Schattierungen – wobei das Fliesendesign noch stärker als in den Vorjahren auf Farbe setzt. Mit großformatigen Vollformatdekoren, zum Beispiel in 40 x 120 cm, lassen sich imposante „Statement“-Wände verwirklichen. Alternativ zu floralen Motiven stehen weiterhin farbenfrohe Fantasie-

muster oder grafische Dekore zur Auswahl. Wer sich vor großflächig eingesetzten kräftigen Farben oder aufsehenerregenden Hinguckern fürchtet, kann mit einzelnen Dekorfliesen Funktionsbereiche wie den Waschtisch- oder Duschbereich oder aber auch Wandnischen akzentuieren. Alternativ stehen weiterhin dreidimensionale Dekore, teils mit deutlicher Relief-Ausprägung zur Verfügung, die auf der großen Fläche skulpturale Wirkung entfalten können.

Zurück in die Zukunft: Kleinformat & Retro-Optiken

Auch die Badfliesenkollektionen spielen mit Glasureffekten, „handgefertigter“ Note oder rustikalen, unregelmäßigen Kanten. Liebhaber von besonderen Verlegemustern finden eine reiche Auswahl verschiedener Mini- oder Midi-Formate – insbesondere im Riegel-Format. Auch der Fliesenklassiker schlechthin, das Mosaik, erobert wieder mehr Fläche an der Wand. Mit Mini- und Kleinformaten lassen sich unterschiedlichste Anordnungen und Muster realisieren. In Kombination mit größeren Formaten lassen sich Kleinformaten als effektvolle Hingucker einzelner Flächen einsetzen. Wie wäre es beispielsweise mit einer dunkelgrünen Wand in Fischgrät-Verlegung? Damit bildet der Retro-Look den dekorativen Gegentrend zum fugenlosen, ultracleanen Baddesign, das zuweilen Gefahr läuft, wenig wohnlich zu wirken.



PURIST
www.stroeher.de

Foto: Deutsche Fliese / Ströhler



HOLZOPTIK
www.panariagroup.de/steuler-fliesen

Foto: Deutsche Fliese / Steuler



MARBLE ARCH
www.villeroy-boch-tiles.com

Foto: Deutsche Fliese / Villeroy & Boch Fliesen



Neues Gewand für Boden & Wand

Wertige Fliesen von romantisch bis modern sind sehr vielseitige Gestaltungselemente

UNIPLATTEN zeigen changierende Effekte. Die Zementmosaik verströmen eine einzigartige dynamische Ästhetik und erfüllen jeden Raum mit einem eindrucksvollen lebendigen Ambiente. Je nach Lichteinfall und Betrachtungswinkel entstehen subtile Farbspiele von einer außergewöhnlichen Raffinesse und Tiefenwirkung. Eine beliebte Wahl in der heutigen Innenarchitektur. Optisch ansprechend und vielseitig einsetzbar. Klassische Eleganz im modernen Gewand. Die authentischen Steinbilder TRI.ART verbinden traditionelle Dekorationen zu einem raffinierten Heritage-Look. Die Kombinationen aus Steintexturen, Gewebestrukturen, klaren Naturstein-Optiken und blumig-orna-

mental Motiven lassen traditionelle und zeitgenössische Gestaltungselemente ineinander fließen und eins werden. Das hochwertige keramische Design interpretiert ausgewählte Steine auf eine zeitgemäße neue Weise und unterstreicht ihre einzigartige Persönlichkeit und unvergängliche Schönheit durch natürliche Farbstellungen. Ein stilvoller Gestaltungsraum von zeitloser Ästhetik und moderner Raffinesse. Die BECOLORS Bodenfliesen aus Feinsteinzeug im eleganten Kreuz- und Sternformat (13,6 x 13,6 cm) erlauben nahezu endlose Kombinationen und Ausgestaltungen. Ebenso schön wirken sie an den Wänden. Je 80 Stern- oder 120 Kreuz-Fliesen ergeben

Handelseinheiten von 0,5 qm – natürlich mit vielen kleinteiligen Verlegemöglichkeiten nach Ihren individuellen Wünschen und Ideen. Die Rutschhemmung R10 und die Abriebfestigkeit PEI3 bis PEI4 gewährleisten Sicherheit und Langlebigkeit.

Lebendige Muster

TRIO bietet einen flexiblen Design-Baukasten für die Sanierung und Neugestaltung offener Wohn- und Arbeitswelten sowie für das Hotel-, Gastronomie- und Retail-Design. Die überzeugende Kombination aus Natur und Handwerk sowie Material und Farbe unterstützt hochwertige Mixed-use-Wohnkonzepte und spiegelt den Zeitgeist

modernen Lebens in seiner Schönheit und Schlichtheit. Die beiden Dekorvarianten „Color mit samtmatter unifarbener Glasur“ und „Lines mit hochglänzendem Rillenrelief“ lassen sich zusammen oder separat verlegen – und eignen sich für kleine sowie große Flächen.

Vintage-Fans werden sie lieben. Die Kollektion CLARA interpretiert klassische ornamentale und geometrische Fliesenmuster auf neue Weisen, ob moderne oder romantische. Die zwei Formate sowie die fünf zarten Ton-in-Ton-Farben erzeugen sanfte unverwechselbare Raumwirkungen. Klassische Musterungen in Reliefoptik treffen auf softe Cremefarben in Rosa und Blau, Grau





OUTFIT
Struktur: Ocher Tetris 3D
www.marazzi.de



Foto: Stroher/Deutsche Fliese

COLOR BRIX
www.stroher.de

und Grün. Wohlige Landhaus-Stimmung liegt in der Luft. Holen Sie sich die schönsten Seiten des aktuellen Vintage-Trends.

Räume blühen auf

OUTFIT verbindet textile Strukturen und glänzende Keramikflächen zu gelungenen

stilistischen Interpretationen. Der lebhafte Mix aus Farben und Dekoren ermöglicht vielseitige Wandverkleidungen in privaten und gewerblichen Bereichen. Auf Grundformaten von 25 x 76 cm treffen sich florale und geometrische Muster im Stile von Kelim- oder Jacquard-Geweben mit Mosaiken und an-

sprechenden 3D-Elementen. Sieben ausgewogen kombinierbare Farben sorgen für noch mehr Gestaltungsfreiheit und stimmige Ergebnisse.

Bringen Sie Farbe und Glanz in Ihren Lebensraum. COLOR BRIX gefällt mit einem trendigen Retro-Brick-Look. Neun Töne bieten

zahlreiche Gestaltungsmöglichkeiten von uni bis bunt gemixt. Die hochglänzenden Farben setzen kreative Akzente und tauchen Ihre räumliche Umgebung in einen individuellen Lifestyle. Bereichern Sie Ihre Wohnwelt mit Frische und Stil.

Anzeige



www.artfliesen.de

artfliesen

MOSAIKE | FLIESEN | NATURSTEIN



SPINDELTREPPE
www.fuchs-treppen.de



PARKETT
www.bauwerk-parkett.com



ZWEIHOLMTREPPE
www.stadler.de

Foto: www.ingrack.com

Ausgewählte Stufen ins Glück

Treppen und Parkette schmücken das Heim

Eine SPINDELTREPPE verbindet stilvolle Gestaltung mit hochwertiger Verarbeitung. Die gewinkelten Schwünge und gestuften Außenwangen verleihen jedem Raum eine aparte Dynamik. Das moderne New-York-Geländer zeigt einen nach innen versetzten Handlauf aus Edelstahl, für noble Anmutung und sicheren Halt. Die Stufen und Podeste aus massivem Ahorn verströmen viel Wärme. Die solide Versiegelung sorgt für langlebigen Schutz.

Ein PARKETT im französischen Fischgrät-Muster verleiht Ihrem Eingangsbereich, Ihrer Diele, Ihrem Gäste- und Arbeitszimmer oder Ihrem offenen Wohnraum mit Küche und Essplatz eine dezent gehobene Aura. Die helle gebürstete und leicht strukturierte Oberfläche unterstreicht die natürliche Maserung des Eichenholzes und spielt gefällig mit dem einfallenden Licht. Ein Balsam für Ihre körperliche und seelische Wohngesundheit. Gehüllt in zeitlose Eleganz.

Bauherren lieben sie. Die ZWEIHOLMTREPPE zählt zu den vielseitigsten Treppentypen. Wählen Sie unter zahlreichen Materialien sowie Stufen- und Geländerformen, passend zu Ihren individuellen räumlichen Gegebenheiten und persönlichen Vorlieben. Das an sich rein funktionale Bauteil wird zu einem echten Hingucker und schmiegt sich zeitlos

an jeden klassischen oder modernen Einrichtungsstil.

Statik mit Stil

Ein Klassiker nach Maß. Die ESTORIL überzeugt mit ausgewählten und sorgsam verarbeiteten Hölzern sowie mit zwei eleganten Geländervarianten. Auf Wunsch auch mit Podest oder mit schrägen Wangen. Kleinere Räume freuen sich auf maßgefertigte Nebentreppen. Ideal für harmonische Wohnkonzepte auf mehreren Ebenen.

Eine NATURSTEINTREPPE zielt exklusive Wohnbereiche. Besonders in Eingangsbereichen und anderen hochfrequentierten Zonen lohnt sich die Investition in einen langlebigen und abriebfesten sowie dauerhaft pflegeleichten Naturstein. Sie werden lange Freude an einer solchen schmucken Treppe haben. Ihr natürlicher Glanz und ihre hochwertige Haptik verleihen Ihrem Zuhause eine stilvolle Note.

Die BOLZENTREPPE SELBSTTRAGEND kommt mit einer raffinierten Konstruktion. Die einzelnen Trittstufen werden über Bolzen in der Wand verankert sowie zusätzlich über luftige Distanzen gegenseitig verschraubt. Das sorgt für selbsttragende Stabilität auch



ESTORIL
www.dolle.de



NATURSTEINTREPPE
www.schwarzkopf-natursteine.de



BOLZENTREPPE SELBSTTRAGEND
www.wiehl-treppen.de



Foto: eprv/STREGER

STAHLWANGENTREPPE
www.streger.de



FREISCHWEBEND
 Eichenstufen mit Glaswand
www.alber-treppen.de

Foto: Alber Treppensysteme GmbH

ohne Geländer. Anstelle der üblichen wandseitigen Bolzenverdoppelungen lässt sich eine Wandwange setzen. Alles in allem ein flexibler, eleganter und auch platzsparender Treppentyp.

Ganz mein Treppentyp

Die STAHLWANGENTREPPE verbindet kühlen Stahl mit warmem Holz und setzt einen modernen Akzent in Ihrem offenen Wohnbereich. Die klare Linienführung der Stahlwangen vermittelt eine zeitlose Ästhetik,

das warme Holz verströmt ein harmonisches und behagliches Ambiente. Der Treppentyp verbindet Form und Funktion auf eine eindrucksvolle Weise und wird zum stilprägenden Element in Ihrem Zuhause.

Sie lieben moderne Wohngestaltung? FREISCHWEBENDE Treppenstufen bestehen in Design und Funktionalität. Die hochwertige, dunkel geölte Eiche sorgt für eine erstklassige Statik und Optik. Scheinbar schwebend schenkt Sie Ihrem Raum viel Leichtigkeit. Ein architektonisches Statement.

Anzeige

TRAUMHAFTRE TREPPEN...

... mit dem Fuchs-Hybrid-System®,
 der Patentlösung im Trittschallschutz

FUCHS-TREPPEN
www.fuchs-treppen.de



VORHER
www.kenngott.de



NACHHER
www.kenngott.de

4 Fotos: epr/kenngott

Neue Treppe – neues Glück

Echter Gewinn! – Eine Treppenrenovierung steigert den Wert der eigenen vier Wände

Eine Treppenrenovierung bietet gleich mehrere Vorteile: Sie erhöht die Sicherheit und verbessert die Begehbarkeit, während sie gleichzeitig die Optik des Wohnbereichs aufwertet und damit den Wert der Immobilie steigert. Trotz dieser klaren Vorteile schieben viele Hausbesitzer die Renovierung ihrer Treppe oft auf die lange Bank. Dabei kann eine Treppenerneuerung schnell und unkompliziert durchgeführt werden – in der Regel innerhalb eines Tages pro Stockwerk, sodass die Räume darüber am selben Abend wieder genutzt werden können. Dies ist besonders praktisch, da auf provisorische Treppen, die oft nicht den Sicherheitsstandards entsprechen, verzichtet werden kann.

Schnell & sicher zur Wunschtreppe

Ein Beispiel hierfür ist eine Familie aus Baden-Württemberg, die nach der Renovierung von Böden, Wänden, Küche, Bad und Türen zuletzt auch ihre in die Jahre gekommene Treppe erneuern ließ. Die alte Treppe, ein Relikt aus den frühen 90er-Jahren, war nicht nur optisch unattraktiv mit ihrer altmodischen Farbe und dem klobigen Handlauf, sondern auch schwer begehbar aufgrund schmaler Stufen. Die Entscheidung fiel schließlich auf eine moderne, freitragende Treppe mit einem eleganten quadratischen Handlauf und robusten Schieferline Longlife Stufen. Diese Stufen, die durch ihre

rutschhemmende Oberfläche die Sturzgefahr deutlich reduzieren, bieten nicht nur mehr Sicherheit, sondern auch einen größeren Komfort beim Begehen dank der erweiterten Laufbreite und des vergrößerten Auftritts im Vergleich zum alten Modell.

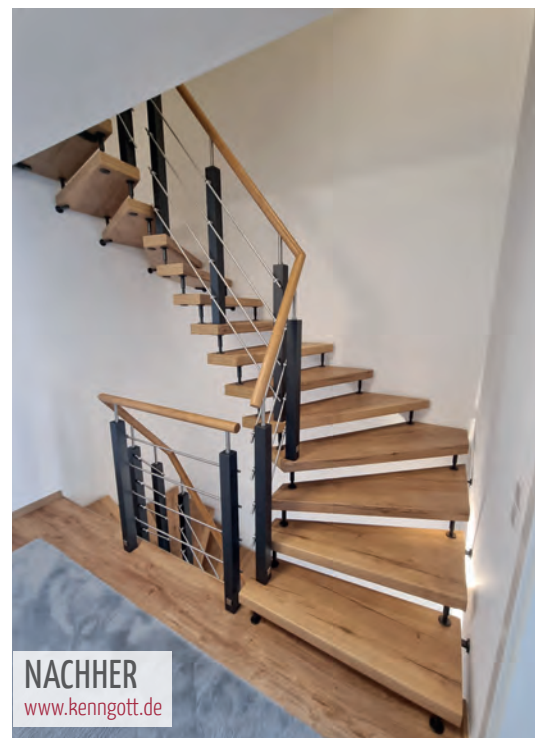
Für eine Treppenrenovierung bieten führende Treppenhersteller maßgeschneiderte und

schnelle Lösungen. Neben dem vollständigen Austausch der Treppe, wie im Fall der Familie aus Baden-Württemberg, gibt es auch die Möglichkeit eines kostengünstigen Stufenaustauschs. Diese Option eignet sich besonders dann, wenn die alte Treppe über eine gut erhaltene Stahlkonstruktion verfügt und lediglich die abgenutzten Stufen

ersetzt werden müssen. Hierbei kommt das extrem robuste Longlife-Material in der schlanken 39-mm-Variante zum Einsatz, das in verschiedenen Dekoren wie Eiche-, Beton- oder Schiefer-Optik erhältlich ist. Die Oberfläche mit Rutschhemmung R9 sorgt nicht nur für ein ansprechendes Erscheinungsbild, sondern auch für erhöhte Sicherheit.



VORHER
www.kenngott.de



NACHHER
www.kenngott.de



VORHER
www.krieger-treppen.de



NACHHER
www.krieger-treppen.de

Beim Aufstocken von Gebäuden gelten für Treppen besondere Vorschriften

Holztreppen eignen sich aufgrund ihres geringen Gewichts besonders gut für die Aufstockung von Gebäuden, da dies im Hinblick auf die Statik von entscheidendem Vorteil sein kann. Bei einem vollwertigen Dachausbau oder der Erhöhung des Hauses müssen jedoch strengere bauliche Anforderungen erfüllt werden: Darauf weist Thomas Köcher, Geschäftsführer der Treppenmeister-Partnergemeinschaft, hin. In Bezug auf den Brandschutz müssen solche Treppen mindestens die Feuerwiderstandsklasse F30 erfüllen, was bedeutet, dass sie 30 Minuten lang Hitze und Flammen standhalten können, ohne einzubrechen. Fest eingebaute Treppen sind bei Aufstockungen unerlässlich, auch wenn sie nur zu einem ehemaligen Dachboden führen. Für Wohnräume sind Raumspar- oder Leitertreppen ungeeignet. Alternativ können platzsparende Systemtreppen verwendet werden, die an einer Seite in der Wand verankert sind und nur wenig Grundfläche benötigen. Der Raum unter der Treppe lässt sich optimal durch maßgefertigte Schränke, Regale oder Sitznischen nutzen. Bei Aufstockungen spielt zudem der Schallschutz eine wichtige Rolle, insbesondere wenn die Treppe verschiedene Wohnungen verbindet. Ausgeklügelte Gummilagerungen können den Trittschall erheblich mindern.



Foto: Treppenmeister

Holztreppen eignen sich aufgrund ihres relativ geringen Gewichts besonders für Aufstockungen.

www.ott-garagen.de



Ihr bestes Stück..

ohne Garage



mit Garage



Jetzt Garage kostenlos probeparken!
In der größten Garagen- und Carportausstellung Deutschlands.

365 Tage im Jahr für Sie geöffnet.



Gebrüder Ott Betonwerke GmbH & Co.KG
Max-Eyth-Straße 50 • 72622 Nürtingen
07022/4004-131 • info@ott-garagen.de



NEUE TREPPE?



Stadler Treppen

www.stadler.de



Anbau mit zwei Vollgeschossen

Ein klassisches Haus und ein moderner Anbau lassen sich optisch gelungen verbinden

Sandra Schneider-Frey und ihr Ehemann Frank Frey träumten von einem gemütlichen Eigenheim mit Garten, um ihren zukünftigen Kindern ein Aufwachsen im Grünen zu ermöglichen. Als sich Nachwuchs ankündigte, begaben sie sich auf die Suche nach einem passenden Haus. Doch das Angebot an Einfamilienhäusern war begrenzt und die Preise hoch. Daher entschieden sie sich für einen Anbau an das Elternhaus von Sandra. Das Zweifamilienhaus aus den 1920er-Jahren bietet ein großzügiges Grundstück und eine harmonische Familienatmosphäre, da auch Sandras Schwester im Haus lebt. Die Groß-

eltern freuen sich, Zeit mit ihren Enkeln zu verbringen und übernehmen gerne die Betreuung. Um die Pläne für den Anbau zu konkretisieren, ließen sie eine Machbarkeitsstudie durchführen.

Individuell geplanter Anbau

Die Eheleute Frey machten sich mit den Ergebnissen ihrer Machbarkeitsstudie auf den Weg zu WeberHaus, einem Haushersteller aus Rheinau-Linx in Baden-Württemberg. Sie wurden auf das Unternehmen aufmerksam, weil ein Bekannter mit WeberHaus erfolgreich sein Eigenheim realisiert hatte und

sehr zufrieden war. Nach der ersten Kontaktaufnahme waren sie von der hervorragenden Kundenbetreuung und schnellen Reaktionszeit von WeberHaus überzeugt, die die Konkurrenz deutlich übertraf.

WeberHaus überzeugte durch seine nachhaltige Bauweise, die besonders durch die Gebäudehülle ÖvoNatur Therm hervorsteicht. Diese besteht größtenteils aus klimaneutralem, nachwachsendem Holz und trägt nicht nur zu einem niedrigen Energieverbrauch bei, sondern schafft auch ein angenehmes Wohnklima. Alle verwendeten Materialien sind auf Umwelt- und Gesundheitsverträglichkeit ge-

prüft. Das gesunde Raumklima in einem WeberHaus wird durch Zertifizierungen von drei verschiedenen Instituten bestätigt. Zusätzlich wurden Pollenfilter in einigen Fenstern installiert, um auch Allergikern ein freies Durchatmen zu ermöglichen.

Die Planung des neuen Familiendomizils war aufgrund der örtlichen Gegebenheiten und strengen Bauauflagen anspruchsvoll und erforderte viel Kreativität und Kompromissbereitschaft. Frank Frey erläutert, dass die begrenzte Breite und die behördlichen Nutzungsvorgaben eine clevere Raumausnutzung notwendig machten. Besonders wichtig war die Nutzung des Dachbodens des Altbaus, da ohne diese Erweiterung der Anbau für eine Familie zu klein gewesen wäre. Eine weitere Herausforderung war die Verbindung der beiden Gebäudeteile, da ein ursprünglich geplantes Flachdach aufgrund der Bauordnung in ein Satteldach umgewandelt werden musste. Dies führte zu einer niedrigeren Gebäudehöhe und einem Durchgang, der nun über Stufen erreichbar ist. Trotz dieser Anpassungen ist das Ergebnis sehr zufriedenstellend.

Naturbaustoff Holz hält Einzug

Das Ehepaar Schneider-Frey entschied sich bei der Außengestaltung ihres Hauses bewusst für den Naturbaustoff Holz, um eine



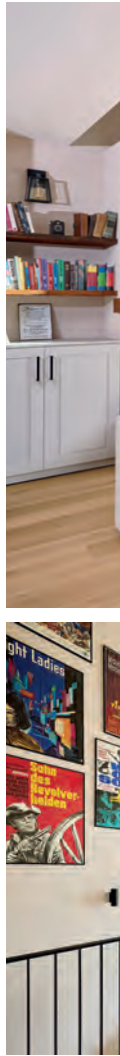


klare Abgrenzung zum Altbau zu schaffen. Durch die quer verlegte helle Holzver- schalung setzen sie einen interessanten Kontrast zur gelben Putzfassade des Altbaus, während gleichzeitig traditionelle Elemente wie grüne Fensterläden aufgegriffen werden. Von der Straßenseite wirkt der Verbindungs- bau mit seinem Satteldach harmo- nisch zum Altbau, während sich das Haus Richtung Garten in einen modernen Flach- dachbau mit großer Loggia verwandelt. Große Fensterflächen durchfluten die Räume mit Tageslicht und schaffen eine Verbindung zum liebevoll gestalteten Garten. Der Winkel zwischen Alt- und Neubau bietet im Sommer einen geschützten Bereich für den gemein- samen Pool der Großfamilie.

Bei der Innengestaltung des Hauses wurde großen Wert auf Funktionalität und Komfort gelegt. Das Erdgeschoss wird hauptsächlich vom Wohn-, Ess- und Kochbereich einge- nommen, der sich bis in den Wintergarten erstreckt. Hier befindet sich auch der Ess- tisch, um ausreichend Platz für Gäste zu bie- ten. Im Obergeschoss liegen die Schlafräume und Arbeitsplätze. Die beiden Töchter teilen sich momentan noch ein Zimmer, sollen jedoch später im Dachgeschoss des Altbaus wohnen, wo bereits zwei große Spielzimmer und ein Bad vorhanden sind. Das freiwerdende Kinderzimmer wird dann als Anklei- dezimmer oder Büro genutzt. Trotz des begrenzten Platzes gibt es viel Stauraum in Form von deckenhohen, geschlossenen

Schränken, die unauffällig in die hellen Wände integriert sind, um ein aufgeräumtes Erscheinungsbild zu bewahren. Die Familie ist mit ihrem neuen Zuhause rundum zufrieden. Trotz der begrenzten Möglichkeiten haben sie das Beste daraus gemacht und ein kompaktes Haus geschaf- fen, das auf kleinem Raum alles bietet, was sie zum Leben und Wohlfühlen benötigen. Auch das Zusammenleben der verschie- denen Generationen funktioniert sehr gut, mit gemeinsamen Mahlzeiten und gegenseitiger Unterstützung. www.weberhaus.de





Ersatzneubau mitten in der Stadt

Ein perfekter Ort, um die schönen Momente des Lebens zu genießen

Umbau? Neubau? Was tun, wenn man die Chance hat, das Reihendhaus der Großeltern mitten in der Stadt zu übernehmen? Wenn man am geliebten Häuschen mit den vielen Geschichten hängt, selbst wenn es zugig, kalt und dunkel ist? Schon die Großeltern und die Mutter von Linda Behringer hatten hier gelebt: mitten in der süddeutschen Metropole, in einer ruhigen Nachbarschaft. Die Behringers haben sich die Entscheidung nicht leicht gemacht. Der Ersatzneubau fügt sich harmonisch in die gewachsene Umge-

bung ein, schließt sich dezent an die zwei benachbarten Reihenhäuser an – und bringt zugleich gekonnt den Stil der US-Ostküste ins Straßenbild. In Vermont hat die Bauherrin glückliche Kindheitsjahre verbracht. Hatte man die Nachbarn früher beim Telefonieren gehört, gibt es nun eine Gebäudeabschlusswand als Grenz wand des Ersatzneubaus.

Ein Haus, das sich abhebt

Bauherrin Linda Behringer: „Schön und dezent fügt sich unser neues Haus heute ein.

Obwohl es sich abhebt, fällt es nicht aus der Rolle. Meine Großeltern hatten das ursprüngliche Haus 1952 mit viel Mühe und Anstrengung gebaut, das Elternhaus meiner Mutter. Wir hatten ein massiv schlechtes Gewissen, das alte Haus abzureißen. Aber ich erinnere mich auch, dass meine Oma bibbernd am Gasofen saß, in einem Haus ohne isolierten Fußboden. Anders als in einem typisch schwäbischen Eigenheim falle ich gleich mit der Tür ins Haus. Ganz typisch für den Baustil der Ostküste der USA – man

steht sofort in der Küche, statt in einen Flur einzutreten. Heute ist es hier hell und freundlich. Oma hätte sich gefreut.“

Erinnerung an Vermont

Durch die Haustür gelangt man direkt in den herrlich hellen Eingangsbereich, der eine Einheit mit dem Haus bildet. Der offene, kompakte Grundriss macht es möglich. Und die deckenhohen Einbauschränke mit ihren Kassetentüren erweisen sich als tägliche Raumwunder und willkommene Ordnungs-





hüter. Clever: die ausziehbare Schublade, zugleich eine komfortable Sitzgelegenheit.

Erklärter Lieblingsplatz

Das Sitzfenster am Wohnbereich ist einer von vielen Lieblingsplätzen, falls der Kater freundlicherweise zur Seite rückt. Und hier hat das Rahmenfenster eine Besonderheit: unterschiedliche Rahmenbreiten, angepasst an die Gegebenheiten des Wohnbereichs.

„Das Planen und Bauen hat so viel Spaß gemacht“

„Vieles bei uns spiegelt Familiengeschichte wieder. Kindertage in Vermont, berufliche Jahre in Dubai, wunderschöne Erinnerungen an die Großeltern. Wir haben uns damals schnell für Baufritz entschieden, nachdem für uns klar war: Wir machen alles neu. Nur Renovieren würde nicht funktionieren. Am Ende ist das Ergebnis nun perfekt. Und auch die Nachbarn sind dankbar: Wir haben eine extra Wand zum Nebenhaus und man hört sich nicht mehr beim Telefonieren. Auch Stufen sollten im neuen Haus nicht mehr hinderlich sein. Alles sollte auf einer Ebene sein.“

Gekonnte Nachverdichtung

Die geschossübergreifende Pfosten-Riegel-Konstruktion, große Fensterflächen und

schwarze Dachziegel sowie die prägnante Holzfassade in edlem Weiß machen den besonderen Charme des Hauses aus. Wenn schon aus der Reihe fallen, dann bitte schön. Das schätzt auch die Nachbarschaft.

Von weiten Horizonten inspiriert

Der große Wunsch der Bauherren: ein bodentiefes Faltfenster, das die ganze Breite des Hauses einnimmt und barrierefrei auf die Holz-Terrasse und in den Garten führt. Das kannte man von einem Lieblingsrestaurant aus Dubai. Die Fensterfront lässt sich komplett aufklappen. Dank unauffällig eingebetteter Stahlträger ist das gesamte Erdgeschoss ein einziger, fließend offener Raum und völlig schwellenlos gestaltet.

Fließende Verbindung

Das innenliegende Fenster ist ein wirklich überraschender Blickfang im Obergeschoss. Selbst wenn die hübsche, weiße Kassetten-tür mit der schwarzen Türklinke zum Home-office des Hausherrn geschlossen ist: Die Festverglasung bringt die Verbindung zum Wohnbereich unten und zur Galerie oben. Und sorgt für ausreichend lichte Helligkeit im Büro. www.baufritz.com

Wenn Sie mit uns bauen liegt der Vorteil bei Ihnen.



- Ein- oder Zweifamilienhäuser
- Umbauten/Altbausanierungen
- Passivhäuser
- nach aktuellen KfW-Richtlinien
- Ziegelbauweise schlüsselfertig

Unser Ausstellungshaus – Wohnen zum Anfassen!

Jeden Sonntag 11.00 - 16.30 Uhr
Montag - Donnerstag 8.00 - 18.00 Uhr
Freitag 8.00 - 14.00 Uhr

pro casa
baubetreuung gmbh

*...massiv bauen,
schlüsselfertig
zum Festpreis?*

Philippsstrasse 10 · 88 436 Oberessendorf
Im Hausbauzentrum Oberessendorf an der B30.
Tel.: 0 73 55 - 93 17 45 · Fax.: 0 73 55 - 93 17 37
Mail: info@pro-casa-bau.de · www.pro-casa-bau.de

ARNOLD

DIE HOLZHAUS-MANUFAKTUR



Effizienz- und Passivhäuser für Ihren Traum vom Wohnen.

Minimaler Energiebedarf und maximaler Komfort

- Individuell geplant
- Nachhaltig produziert
- Energieeffizient gebaut
- In bester Bauqualität



Nachhaltig und wirtschaftlich

Viel Wohnraum unter einem Dach, der alle Anforderungen an modernes Bauen erfüllt

Die beiden Mehrfamilienhäuser Herbertingen präsentieren sich als modernes, natürliches und nachhaltiges Wohnprojekt, das sowohl Komfort als auch ökologische Verantwortung vereint.

Das Projekt umfasst zwei Gebäude mit insgesamt 14 Wohneinheiten. Im ersten Haus befinden sich acht Wohnungen, darunter vier Erdgeschosswohnungen, die sich in zwei 2-Zimmer- und zwei 3-Zimmerwohnungen mit eigenen Terrassen aufteilen. Im Obergeschoss stehen weitere vier Wohnungen zur Verfügung, bestehend aus zwei 2-Zimmer- und zwei 4-Zimmerwohnungen, die jeweils mit Balkonen ausgestattet sind.

Das zweite Haus bietet sechs Wohneinheiten, darunter drei 3-Zimmerwohnungen im Erdgeschoss mit Terrassen und im Obergeschoss zwei 2-Zimmerwohnungen und eine 3-Zimmerwohnung, jeweils mit Balkon.

Modern und umweltfreundlich

Das Projekt Herbertingen zeichnet sich durch zahlreiche innovative und nachhaltige Merkmale aus. Es wird mit einer QNG-Zertifizierung (Plus) durch BiRN ausgezeichnet,

was die hohen ökologischen Standards unterstreicht. Zudem sind die Wohnungen über das KfW-Programm förderfähig, was eine zinsgünstige Kreditvariante von bis zu 150.000 Euro ermöglicht.

Ein besonderes Highlight ist die individuelle Photovoltaikanlage, die jeder Wohnung zugeordnet ist und je nach Größe zwischen 5,28 kWp und 8,8 kWp variiert. Optional kann ein Batteriespeicher nachgerüstet werden,

um die Energieeffizienz weiter zu steigern. Der Grundriss erfüllt ausgewählte Kriterien im BBSR-Katalog im Status „ready besuchtsgeeignet“.

Zusätzlich sorgen die dezentrale Warmwasserversorgung und die dezentrale Lüftung für ein angenehmes Raumklima, während die Luft-Wasser-Wärmepumpe eine umweltfreundliche Heizlösung bietet. Jede Wohnung verfügt über einen Abstellraum in

der Teilunterkellerung und die Bewohner haben die Möglichkeit, Boden-, Fliesen- und Wandbeläge sowie Sanitärgegenstände individuell zu bemustern.

Mit einem Endenergiebedarf im Bereich A+ laut Energieausweis (12 kWh/m²a) und einem ökologischen Wandaufbau setzt das Mehrfamilienhaus Herbertingen Maßstäbe für modernes Wohnen.

www.hausbau-braun.de





Anzeige

Mehrfamilienhäuser in Herbertingen

14 Eigentumswohnungen zum Verkauf

- 2-4 Zimmerwohnungen
- 62-134m² Wohnfläche
- Ökologische Bauweise
- Effizienzhaus 40
- QNG-Zertifiziert
- Eigene PV-Anlage pro Wohnung
- Individuelle Ausstattung



info@holzbau-braun.de - www.hausbau-braun.de - 07573/9544-0



Traditionelle Eleganz trifft modernen Wohnkomfort

Genügend Platz für das Familienleben

Der Hausentwurf Zaiser vereint traditionelle Elemente mit modernem Wohnkomfort zu einem einladenden Zuhause. Das charakteristische Satteldach mit einer Neigung von 30 Grad und einem großzügigen Kniestock von 1,50 Metern verleiht dem Haus eine zeitlose Eleganz. Ein markantes Merkmal ist die Überdachung des Eingangsbereichs durch einen Gebäuderücksprung, der zugleich als architektonisches Highlight und praktische Lösung dient. Ein angrenzender Carport und ein Gerätehaus komplettieren mit ihrem Satteldach das Ensemble, das durch traditionelle Elemente wie staubgraue Holzverschalung, weiß lasiertes sichtbares Holzwerk sowie sichtbare Sparren- und Pfettenköpfe gekennzeichnet ist. Besonders reizvoll gestaltet sich der gartenseitige Querbau mit Satteldach. Der großzügige Dachüberstand

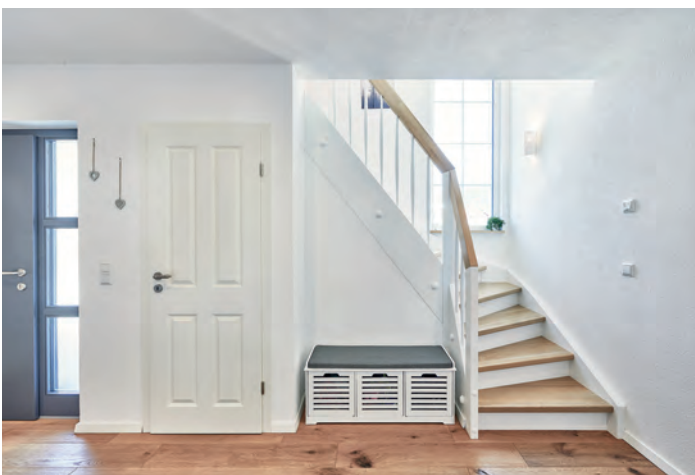
des Satteldaches fungiert als Terrassenüberdachung und macht den Außenbereich zur harmonischen Erweiterung des Wohnraums.

Modern und umweltfreundlich

Mit einer Wohnfläche von rund 145 Quadratmetern bietet der Hausentwurf Zaiser genügend Platz für modernes Familienleben. Im Erdgeschoss erstreckt sich der offene Wohnbereich über Wohnen, Essen und Kochen, ergänzt durch eine Speisekammer, Technikraum, WC und Abstellraum. Im Dachgeschoss finden sich Schlafzimmer für die Eltern und zwei Kinder sowie ein Bad und ein weiterer Abstellraum. Beheizt wird das Haus effizient und umweltfreundlich mittels einer Luft-Wasser-Wärmepumpe mit Warmwasser- und Pufferspeicher.

www.fertighaus-weiss.de





RUKU
TORE + TÜREN

Charakter
zeigen



Machen Sie mehr aus Ihrem Haus:
mit individuellem Design und Qualität
made in Germany. Besuchen Sie unsere
Ausstellung in Illertissen.
Dietenheimer Str. 43, 89257 Illertissen
Telefon 07303/1730

www.ruku.info



KIPPTORE



SEKTIONALTORE



HOFTORE



INDIVIDUELL
GEPLANT,
NACHHALTIG
GEBAUT



AUSGEZEICHNET BAUEN

Alle WEISS-Häuser werden individuell geplant
und in unserem Plusenergiewerk in Oberrot bei
Schwäbisch Hall gefertigt. Für Ihr Traumhaus bieten wir eine
Nachhaltigkeits-Zertifizierung nach QNG mit eigenen Auditoren
an. Wir beraten Sie gerne zu Ihren Möglichkeiten.

MEHR INFOS UNTER
WWW.FERTIGHAUS-WEISS.DE





Nachhaltig & ästhetisch

Eleganz von außen – klassische Stadtvilla für Familien

In der Welt moderner Wohnkultur bildet Haus Öhlschläger eine harmonische Symbiose aus klassischem Stil und funktionaler Eleganz. Diese zweigeschossige Stadtvilla, mit einer Gesamtwohnfläche von 177 m², verbindet alle Vorzüge eines Massivhauses und modernen Wohnansprüchen.

Bereits der erste Blick auf das Haus lässt die kubische Formensprache erkennen, die sich durch klare Linien und eine geordnete Struktur auszeichnet. Der überdachte Eingangsbereich setzt sich farblich und archi-

tektonisch bis zur integrierten Garage fort und schafft so einen visuellen Kontrast zur Hauptfassade, der die Eleganz des Objekts hervorhebt. Die Kombination von Carport und angrenzender Garage erweitert den nutzbaren Raum und verbessert die Funktionalität des Außenbereichs.

Weitläufiges Erdgeschoss, einladend gestaltet

Das Erdgeschoss erstreckt sich über einen großzügigen Wohn-/Essbereich mit fast

29 m², der durch eine beeindruckende Eckverglasung eine einladende Atmosphäre schafft. Direkt daneben befindet sich die beinahe 13 m² große Küche. Ein separater Arbeitsbereich auf dieser Etage bietet eine perfekte Umgebung für fokussiertes Arbeiten. Die eleganten anthrazitfarbenen Golden Oak Kunststoffenster durchziehen alle Räume und greifen den Kontrast des äußeren Gesamtbildes optimal auf und unterstreichen die luxuriöse Ausstrahlung. Ein Gästezimmer vervollständigt das Angebot





im Erdgeschoss und bietet weiteren Raum für Besuch oder als zusätzliche Nutzungsoption. Eine elegante weiße Holzwingentreppe mit einem Galeriegeländer verbindet die Etagen harmonisch miteinander.

Privatsphäre im Obergeschoss: Ruhe und Rückzug

Die obere Etage des Hauses ist durchdacht in private Rückzugsorte unterteilt, die Ruhe und Erholung bieten. Mit über 13 m² ist der Elternschlafbereich großzügig bemessen. Das angrenzende Badezimmer, eine wahre Wellnessoase, ist luxuriös ausgestattet und lädt zum Entspannen ein. Drei weitere Zim-

mer bieten flexible Nutzungsmöglichkeiten und eignen sich hervorragend als Kinder-, Gäste- oder weitere Arbeitszimmer.

Neben der ästhetischen Gestaltung steht das Haus Öhlschläger auch für nachhaltige Bauweise. Die Fußbodenheizung sowie die Verwendung von energieeffizienten Materialien und Technologien tragen zur Reduzierung der Betriebskosten bei.

Durch die clever geplante Raumaufteilung und hochwertige Innenausstattung schafft Haus Öhlschläger eine Umgebung, die nicht nur ästhetisch ansprechend ist, sondern auch durch praktische Lebensqualität besticht. www.baumeister-haus.de



Bauen liegt uns im Blut.

Häuser massiv, schlüsselfertig, ökologisch, individuell zum Festpreis.



www.fensterle.de

DAS OFENZENTRUM Senden
Ihr Experte für Öfen und Kamine

Unschlagbar in Preis und Leistung

Große Ausstellung mit über 100 Öfen
 über 600 m² Fläche
 unglaubliche Angebote
 Professionelle Fachberatung

Vereinbaren Sie Ihren Beratungstermin unter: Telefon: 07307 / 8007-0

DAS OFENZENTRUM Senden
 Germanenstraße 12, 89250 Senden
www.das-ofenzentrum.de



Ein Traumhaus nach Maß

Entscheidung für ein maßgeschneidertes, nachhaltiges Holz-Fertighaus mit vielen Ideen

Sarah und Sebastian Maier hatten eine klare Vision für ihr Traumhaus: Es sollte lichtdurchflutet, offen gestaltet und mit hochwertigen Materialien ausgestattet sein. Nach einigen Jahren in Karlsruhe kehrten sie in den Schwarzwald zurück, um dort auf einem geerbten Grundstück ein Eigenheim zu errichten. Die Wahl fiel auf ein Holz-Fertighaus von SchwörerHaus, das sie durch seine gute Ökobilanz, den geringen CO₂-Fußabdruck und die kurze Bauzeit überzeugte. Zudem schätzten sie die Möglichkeit, bei einem Top-Hersteller alle Leistungen aus einer Hand zu erhalten.

Zur Inspiration besuchten die Bauherren mehrere Musterhauszentren, wo sie verschiedene Bauweisen und Ausstattungen vergleichen konnten. Dieser Prozess half ihnen, sich für drei Hersteller zu entscheiden, die schließlich in die engere Auswahl kamen. SchwörerHaus überzeugte sie am meisten, nicht zuletzt durch die Empfehlung von Sarah Maiers Vater, der das Unternehmen aus der Region gut kannte.

Individuelle Planung unter Berücksichtigung der Hanglage

In einem ersten Gespräch mit dem Bauberater Andreas Peschel und der Architektin Elke Adam brachten die Maiers ihre Vorstellungen ein, die bereits gut durchdacht waren. Ihr

Grundstück in Hanglage bot die Möglichkeit, eine Einliegerwohnung im Keller mit direktem Gartenzugang zu integrieren, eine Lösung, die ihnen sowohl praktisch als auch finanziell sinnvoll erschien. Sarah Maier schätzte diese Idee besonders, da sie selbst als Teenager in einem eigenen Bereich im Haus ihrer Eltern gelebt hatte.

Ein zentrales Anliegen war den Maiers die Verbindung von Innen- und Außenbereich. Bodentiefe Fenster und Schiebetüren sorgen dafür, dass der Essplatz im Erker lichtdurchflutet ist und sich fließend zur großzügigen Terrasse hin öffnet. Diese Gestaltung ermöglicht es ihnen, je nach Wetter drinnen oder draußen zu essen, ohne das Gefühl zu verlieren, in der Natur zu sein.

Durchdachte Küchengestaltung und hochwertiges Interieur

Ein weiteres Highlight ihres Hauses ist die Küche, die nach den Wünschen der Maiers individuell gestaltet wurde. Statt eines herkömmlichen Frühstückstresens entschieden sie sich für ein Sitzfenster, das Sarah Maier als ihren Lieblingsplatz bezeichnet. Hier kann sie gemütlich sitzen, während ihr Mann kocht, und gemeinsam mit Gästen den Abend genießen. Die Küche ist großzügig und gut ausgestattet, was insbesondere Hobbykoch Sebastian Maier wichtig war. Um

Platz für diese große Küche zu schaffen, wurde der Wohnbereich bewusst etwas kleiner gehalten, was für das Paar jedoch kein Problem darstellte.

Da Sebastian Maier beruflich im Objektbereich tätig ist, legte er besonderen Wert auf die Verwendung hochwertiger und natürlicher Materialien. Das Paar entschied sich



für Echtholzparkett, Holztüren und Holz-Alufenster, die dem Haus eine warme und einladende Atmosphäre verleihen. Schwörer-Haus, das mit PEFC-zertifiziertem Holz aus heimischen Wäldern arbeitet, war der ideale Partner für diesen Wunsch.

Bei der Haustechnik verließen sich die Maiers ganz auf SchwörerHaus. Eine Wärmepumpe mit Fußbodenheizung und eine effiziente, kontrollierte Be- und Entlüftung sorgen für geringen Energieverbrauch, was angesichts steigender Energiekosten ein wichtiger Faktor für sie war. Um für die Zukunft gerüstet zu sein, ließen sie die Vorbereitung für eine Photovoltaikanlage gleich mit einplanen.

Ein besonderes Highlight des Hauses ist die Ensuite-Lösung, die von Architektin Elke Adam vorgeschlagen wurde. Dieser private Bereich verbindet das Schlafzimmer mit einem begehbaren Kleiderschrank und dem angrenzenden Badezimmer. Für Sarah Maier, die großen Wert auf Design legt, ist dies ein Traum, da sie in angenehmer Umgebung und mit viel Bewegungsfreiheit ihre Kleidung auswählen kann.

Wellnessoase mit Panoramablick

Das Badezimmer selbst war ebenfalls ein wichtiger Punkt auf der Wunschliste der Maiers. Beide sind leidenschaftliche Bade-fans und entschieden sich für eine große

Badewanne mit einem Panoramafenster, das einen unverbauten Blick in die Natur bietet. Sarah Maier hatte immer davon geträumt, in der Wanne zu liegen und den Blick auf eine verschneite Winterlandschaft zu genießen. Dieser Traum wurde bereits kurz nach dem Einzug wahr, als sie sich mit einem Glas Sekt in der Wanne feierte.

Insgesamt sind Sarah und Sebastian Maier überglücklich mit ihrem neuen Zuhause. Es erfüllt nicht nur all ihre praktischen und ästhetischen Anforderungen, sondern spiegelt auch ihre persönliche Lebensphilosophie wider: eine perfekte Mischung aus Funktionalität, Nachhaltigkeit und individuellem Design. www.schwoererhaus.de



Tag der Musterhäuser

Am 21. und 22. September 2024: „Aktionstage Holz rettet Klima“

„Der Tag der Musterhäuser bietet die beste Gelegenheit, hochwertige und zukunftsfähige Traumhäuser zu entdecken, die zudem voll ausgestattet sind und damit willkommene Inspiration für jede und jeden bereithalten“, sagt BDF-Ausstellungsleiter Christoph Windscheif.

Die bundesweit sechs Musterhaus-Ausstellungen „FertighausWelt“ des BDF in Hannover, Wuppertal, Köln, Nürnberg, Günzburg

und im Schwarzwald präsentieren eine Vielzahl individueller Hausbaubeispiele, die alle in ressourcenschonender Holz-Fertigbauweise errichtet und mit energieeffizienter Haustechnik ausgestattet sind. „Diese Fertighäuser tragen nicht nur zur Schonung des Klimas bei, sondern bieten zukünftigen Besitzern auch eine planungs- und kostensichere Energieversorgung“, so Windscheif. Der BDF informiert die Besucherinnen und

Besuchern in den FertighausWelten auch über die Brancheninitiative „Holz rettet Klima“, insbesondere über den großen Nutzen des natürlichen Bau- und Werkstoffs Holz für das Klima. Denn vom 13. bis 29. September veranstaltet die deutsche Holzwirtschaft gemeinsam an zahlreichen Standorten bundesweit die „Aktionstage: Holz rettet Klima“ unter dem Motto „Wald der Zukunft“. „Das Aktionswochenende am 21.

und 22. September in den FertighausWelten passt perfekt dazu“, sagt der BDF-Ausstellungsleiter.

Der „Tag der Musterhäuser“ lädt dazu ein, ein ganzes Wochenende lang die beeindruckenden Traumhäuser in den FertighausWelten und in weiteren teilnehmenden Musterhaus-parks kostenlos und unverbindlich zu besichtigen. Außerdem erwartet die Besucherinnen und Besucher ein abwechslungsreiches Rahmenprogramm für die ganze Familie. Und weil auch eine kompetente Beratung bei der Planung des eigenen Traumhauses entscheidend ist, stehen in den Musterhäusern der verschiedenen Hersteller Experten zur Verfügung, die alle Fragen rund um den Hausbau und Fertighäuser beantworten. „Am Tag der Musterhäuser am 21. und 22. September lassen sich die eigenen Hausbau-Träume einfach, aber wirkungsvoll voranbringen. Ein besseres Wochenende für Informationen, Inspiration und Unterhaltung rund um den Hausbau gibt es nicht“, schließt Windscheif. Weitere Informationen unter www.musterhaustag.de.

Besuchen Sie die Musterhaus-Ausstellungen ganz in Ihrer Nähe in Estenfeld (bei Würzburg), Fellbach (bei Stuttgart), Günzburg, Kappel-Grafenhausen (Schwarzwald), Mannheim, Offenburg, Ulm, Villingen-Schwenningen und Würzburg.





Traumhaus im Bauhausstil

Individuell geplanter und energieeffizienter Kubus mit Einliegerwohnung

Die Zeitlosigkeit des Bauhausstils ist ein Ergebnis seiner einfachen Funktionalität, die eine Schlichtheit der Formen fordert und jedes überflüssige Element oder Ornamente vermeidet. Das macht ihn heute wieder für viele attraktiv: Die Einfachheit und das Solide der Architektur gehen einher mit einer Haustechnologie, die ganz auf Energieeffizienz und Sparsamkeit ausgerichtet ist. Modern bedeutet hier: praktisch – und attraktiv. „Wir haben das alles alleine geplant und dabei auch selbst gezeichnet“, sagt der Bauherr. „Natürlich wurde unser Vorschlag nochmals geprüft und leicht überarbeitet – wegen der Statik und anderer baulicher Anforderungen. Aber die Statik stimmte. Auch unsere Ideen und alle anderen Ausführungen des Entwurfs sind beinahe komplett er-

halten geblieben. Wir konnten ganz nach Wunsch bauen.“ Ihre Ideen für die Innenarchitektur fanden die Bauherren unter anderem im Musterhaus von Lehner in Ulm. Ihnen gefielen zum Beispiel die Galerie und die Treppe aus lasierter Eiche. Im oberen Stockwerk planten sie einen Rundgang von Zimmer zu Zimmer und für das Bad fand man gemeinsam mit Lehner eine „T-Lösung“. Des Weiteren gab es Wünsche wie Barrierefreiheit im gesamten Haus, versenkte Licht-Spots in nahezu allen Räumen oder ein Glasgeländer an der Galerie. „Obwohl es ein Holzhaus ist“, sagt die Bauherrin, „wollten wir doch keine offenen Pfosten. Bei Lehner kann man das gestalten, wie man es haben will – mit viel sichtbarem Holz oder verborgenen Elementen. Das ist ja das Schöne gewe-

sen, dass man da mit Lehner ganz frei ist.“

Nach Wunsch Eigenleistungen

Die Eheleute haben eine ganze Reihe an Eigenleistungen erbracht. Zum Beispiel haben sie die Böden selbst verlegt, die Wände gestrichen oder Teile der sanitären Arbeiten übernommen. Auch die elektrische Anlage gehörte dazu. „Wir konnten selbst entscheiden, was wir übernehmen wollten“, sagt der Bauherr. „Das ließ sich nach Wunsch planen.“

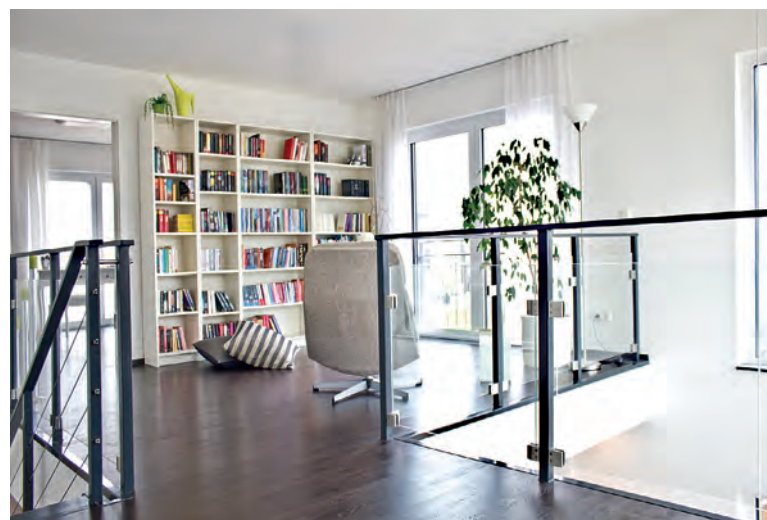
Zügige Wahl des Baupartners

Die Bauherren suchten zunächst innerorts ein Grundstück, bewarben sich dann aber für einen großzügigen Bauplatz in einem Neubaugebiet und erhielten zuletzt den Zuschlag. Danach musste ein geeigneter

Baupartner gefunden werden. Selbstverständlich ist bei der Planung eines eigenen Hauses der Vergleich geeigneter Baupartner unbedingt nötig. Die Kriterien dabei sind in erster Linie Machbarkeit, Qualität und das Preis-Leistungs-Verhältnis. Und es gibt natürlich den Anspruch an die Haustechnologie. Hier gelten neben Qualität die heute so wichtigen Gesichtspunkte wie Sparsamkeit und Effizienz. „Lehner hat uns gute Möglichkeiten angeboten. Neben qualitativ hochwertigen Wänden gab es auch eine attraktive Lösung für die Heizung“, sagt der Bauherr.

Effiziente Lösung fürs Beheizen

Das gesamte Haus mit seiner von den Bauherren eingeplanten Einliegerwohnung ist nicht unterkellert. In allen Räumen wird die



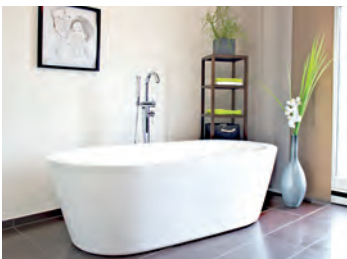


Fußbodenheizung von einer Sole-Wasser-Wärmepumpe versorgt. Dazu wurden Erdkollektoren unter dem Garten verlegt. Alle Fenster sind dreifach verglast, die speziell entwickelten Wände von Lehner Haus isolieren es optimal, sorgen aber zugleich für ein angenehmes und gesundes Raumklima. Das Haus wurde so konzipiert, dass es einen der maßgeblichen KfW-Standards erfüllt.

Gute Beratung, freie Planung

„Wir fanden zunächst die Fachberatung bei Lehner echt sympathisch“, sagt der Bauherr. „Das ist sehr viel wert, wenn man gemeinsam mit einem Partner den Bau eines Hauses angehen will. Natürlich gab es auch andere Gründe, warum wir mit Lehner Haus gebaut haben. Das Musterhaus in Ulm hat uns sehr gut gefallen, ganz ähnlich wollten wir für uns selbst bauen. Das war das Erste. Außerdem wurde unsere Planung so übernommen, wie wir sie entwickelt hatten, Abstriche mussten da keine sein. Und zuletzt konnten wir ganz frei entscheiden, was wir an eigenen Leistungen erbringen wollten. Das gesamte Paket hat uns zugesagt: Die gute Beratung, die Qualität der Bauweise, die solide Haustechnik, ein gutes Preis-Leistungs-Verhältnis, das freie Planen. Mehr haben wir nicht gebraucht, das hat uns wirklich überzeugt – bis heute.“

www.lehner-haus.de



DIE TÜR ZU MEINEM HAUS

Das Angebot an Haustüren ist überwältigend. Kaum eine Form und Farbe, die es nicht gibt. Eingang, Gestaltungselement, Visitenkarte und sicherer Schutz. Haustüren übernehmen eine Vielzahl an Aufgaben. Wir haben genau die Richtige für Ihr Zuhause.

GUGELFUSS GmbH | Glockeraustraße 18-20 | 89275 Elchingen
Telefon 07308 815-0 | www.gugelfuss.de

Richtig gut Bauen mit Holz.

DEUTSCHLAND TEST
DEUTSCHLANDS BESTE HOLZHÄUSER
90% MONEY
ANBIETERREPUTATION
FOCUS 95/20 | DEUTSCHLANDTEST.DE

Jetzt kostenlos anfordern!

Unser Hausbaubuch mit vielen Tipps und Impressionen!

Besuchen Sie uns doch in unserer Niederlassung in Merklingen, Bertha-Benz-Str. 2

www.sonnleitner.de





SWIMMING POND
SCHWIMMTEICH
de.bio.top



SCHWIMMTEICH
www.glatz-galabau.de

Foto: Glatz Garten- und Landschaftsbau



SCHWIMMTEICH
www.galanet.org

Glitzernde Gärten

Naturpools und Schwimmteiche schenken klares Wasser und bleibende Badeerlebnisse

Ein SWIMMING POND SCHWIMMTEICH verbindet die natürliche Schönheit eines Teiches mit dem Komfort eines klassischen Pools. Das ökologisch inspirierte Konzept ermöglicht eine umweltfreundliche Ausgestaltung passend zu Ihrem Biotop. Pflanzen und natürliche Filtermechanismen reinigen Ihr Teichwasser ganz ohne Chlor und Chemie. Die Verbindung aus lebendigem klarem Wasser und einer harmonischen Pflanzenwelt verströmt ganzjährig eine einladende Atmosphäre. Im Sommer lockt Erfrischung und Badespaß, im Winter eine fröhliche Partie Eislaufen. Das Modell spart Energie und Wasser, und erübrigt eine regelmäßige Entleerung. Die naturnahe Gestaltung fügt sich

ideal in jeden Garten und verströmt Ruhe und Ästhetik auf dem eigenen Grundstück. Ihr neuer Badeteich ist dabei mehr als ein Schwimmbereich. Er verwandelt Ihren Garten in eine grüne Oase der Entspannung und wird zum Blickfang zu jeder Jahreszeit.

Elegante Entspannung

Ein SCHWIMMTEICH verpflanzt die natürliche Schönheit eines klaren Sees mitten in Ihren Garten. Das gesunde Ökosystem lebt vom harmonischen Zusammenspiel physikalischer, bakterieller und pflanzlicher Reinigungsprozesse, für eine natürliche Filtration und Regeneration Ihres Badewassers. Ein sanfter Wasserkreislauf durch verschiedene

Teichzonen und bepflanzte Uferbereiche sorgt dabei für eine effektive Selbstreinigung, ganz ohne chemische Zusätze. Wesentlich ist die Entziehung von Phosphaten und anderen Nährstoffen, die Ihre Algen wachsen lassen. Die Wasserpflanzen im Regenerationsbereich nehmen sie auf und sichern das ökologische Gleichgewicht im Teich. Moderne Filtertechnik unterstützt, und sorgt bei allen Wetterlagen und Temperaturen für eine gleichbleibende Wasserqualität. Freuen Sie sich auf glasklares Wasser, das sich angenehm anfühlt und seine Qualität dauerhaft beibehält.

Ein NATURPOOL schafft einen ökologischen Kontrapunkt zu unseren herkömmlichen

Schwimmbädern. Er verzichtet auf chemische Zusätze und setzt stattdessen auf innovative Biotechnik. Ein Biofilm aus intelligenten Mikroorganismen zersetzt organische Stoffe und verbessert so Ihre Wasserqualität auf eine schonende Weise. Eine weitere spezielle Technik absorbiert Nährstoffe. Das hemmt wuchernde Algen und erhält Ihr Badewasser rein. Die Technik ist beständig im Einsatz und sollte stets auf dem neuesten biotechnischen Stand und dabei gut gewartet sein. Ein durchdachtes Pflegepaket sorgt für eine unkomplizierte Wartung; eine Heizung für Temperaturen zum Wohlfühlen, auch in den Übergangsmonaten. Markengeräte bürgen für Qualität und Zuverlässig-



NATURPOOL
www.galanet.org



KLEINER NATURPOOL
www.pool-for-nature.com

© Pool for Nature / Foto: zVg Zebra Garten&Pool



NATURPOOL
www.teichmeister.de

Foto: epy/Balana GmbH - Teichmeister Partnerverbund



NATURPOOL
www.teichmeister.de

Foto: epy/Balana GmbH - Teichmeister Partnerverbund

Wintergarten oder Terrasse? BEIDES!



BEI SCHÖNEM WETTER
EINFACH AUFSCIEBEN!



FÜR POOL & TERRASSE

vöroka 60 Jahre
UBERDACHUNGS - SYSTEME gut bedacht

T 0 72 62 - 80 87
info@voeroka.de



keit. Fazit: Moderne Technik hält Ihre Gewässerbiologie stabil; Ihr neuer Naturpool benötigt keine laufende Zugabe von Chlor; gut für die Umwelt und für den Geldbeutel; eine ästhetisch ansprechende Lösung und eine nachhaltige und pflegeleichte Alternative zu traditionellen Pools.

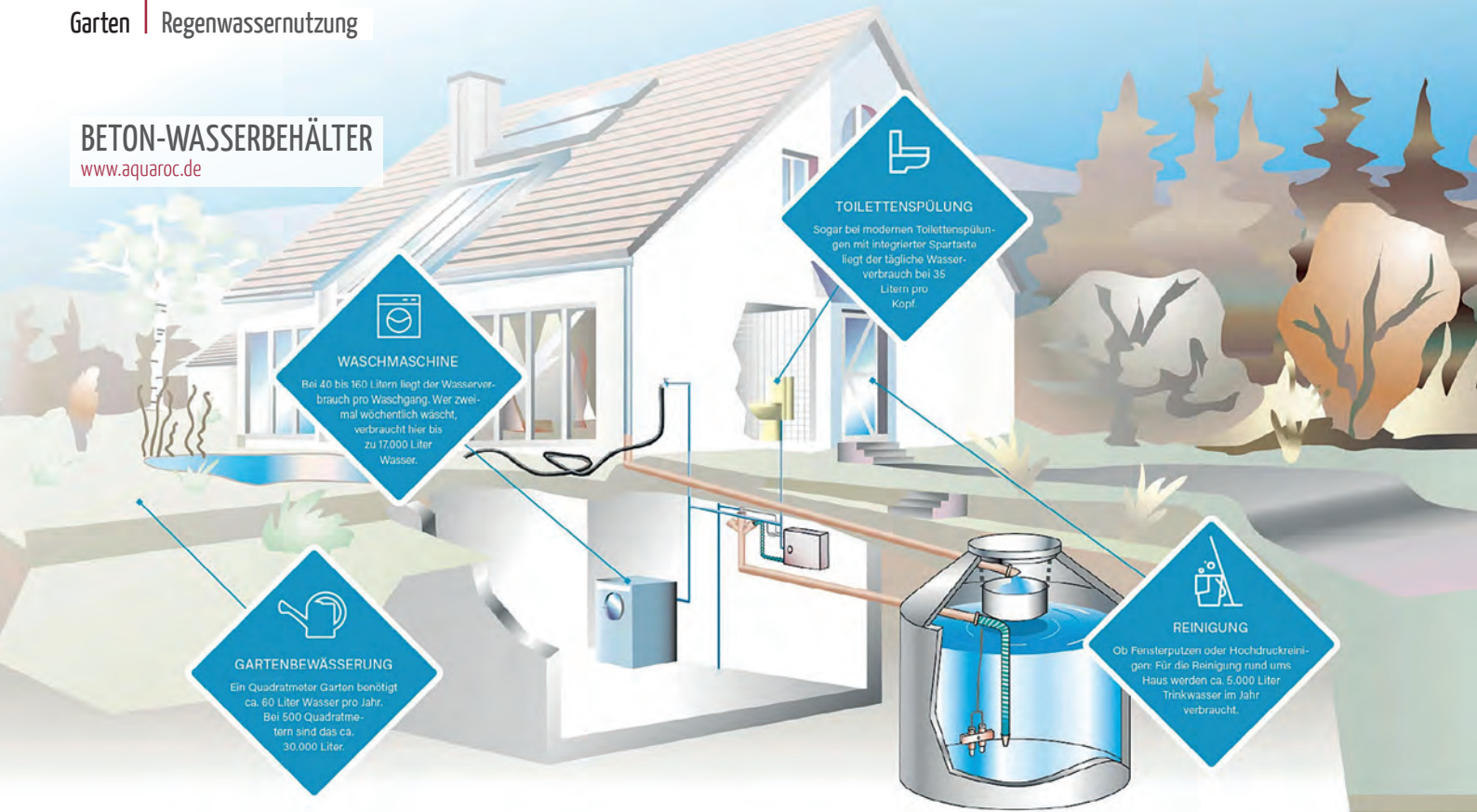
Ökonomisch ökologisch

Sie suchen nach einer Symbiose aus natürlicher Schönheit und unbeschwertem Badevergnügen? Ein KLEINER NATURPOOL verbindet das glasklare Wasser eines Bio-

pools mit den harmonisch bepflanzten Uferzonen eines Schwimmteiches. Bewährte Materialien wie Mauern, Natursteine, Hölzer oder aber Fertigbecken umfassen den eigentlichen Schwimmbereich Ihres Naturpools. Die Kombination mit naturnah bepflanzten Ufern fügt sich harmonisch in Ihren Garten und ermöglicht wohlthuende Naturerlebnisse. Das lebendig klare Wasser kennt dabei keine Chemie oder andere biologisch schädliche Methoden. Freuen Sie sich auf Badespaß pur in biologisch reinem Wasser.

BETON-WASSERBEHÄLTER

www.aquaroc.de



ZISTERNENEINBAU

www.mall-zisterne.de

Foto: DJD/Mall/Roland Sigwart Photographie

Ein Geschenk des Himmels

Regenwasser nutzen: Mehr über moderne, nachhaltige Lösungen

Ressourcenschonung und Wiederverwendung beginnt sinnvollerweise beim kostbaren Nass. Sie suchen nach einer bewährten umweltfreundlichen Lösung für die Regenwasser-Nutzung in Ihrem eigenen Haus und Garten? Ein ZISTERNENEINBAU bleibt hier das Mittel der Wahl. Moderne Beton-Zisternen fassen zwischen 1.100 und 12.500 Liter. Sie sind langlebig und robust sowie ökologisch und kosteneffizient. Die richtige Idee für alle nachhaltig gesonnenen Bauherren und Gartenbesitzer. Das Schöne daran: Sie benötigen keine aufwendigen Vorarbeiten oder auch nur zusätzliche Materialien wie etwa

Sand oder Kies. Der vorhandene Aushub lässt sich weiter verwenden. Die unkomplizierte Installation spart Ihre Zeit und Ihr Geld – und macht Beton-Zisternen zu einer der beliebtesten praktischen Lösungen. Gleich alles richtig machen. Am besten durchdacht und effizient. Das HAUSPAKET PROLINE nutzt Ihr angesammeltes Regenwasser für Ihren Haushalt. Die gesamte Anlage besteht aus lediglich zwei Basiskomponenten. Die einfache selbsterklärende Installation ermöglicht eine rasche Selbstmontage, auch durch handwerkliche Laien. Eine digitale Anzeige verzeichnet jederzeit

den aktuellen Wasserstand im Tank; hilfreich für Ihre bedarfsgerechte tägliche Planung. Eine kraftvolle Marken-Kreiselpumpe transportiert Ihr gesammeltes Regenwasser zuverlässig und geräuscharm in Ihr häusliches Brauchwasser-Netz.

Weiche Wasser wirken Wunder

REINIGEN MIT REGENWASSER? Aber natürlich. Denn diese naturnahe Reinigungsmethode schon unsere Ressourcen, entlastet unsere Umwelt und lässt sich zudem vielseitig einsetzen. Ist Regenwasser doch ein weiches kalkfreies Geschenk der Natur. Und eine Wohltat für Ihren Garten. Es schützt die Pflanzen und verhindert Ablagerungen an den Blättern oder im Boden. Auch im eigenen Haushalt wird der Regen zum Segen. Effizient genutzt für Ihre Toilettenspülung, Ihre Waschmaschine und vieles mehr, profitieren Sie wiederum vom weichen Wasser. Denn verglichen mit herkömmlichem Netzwasser schon es Ihre häuslichen Leitungen und Maschinen. **Erfreuliches Fazit:** Regenwasser, intelligent genutzt, hilft uns allen wertvolle Ressourcen zu sparen und verlängert die Lebensdauer unserer Haushaltsgeräte. Sie suchen viel Funktionalität in Verbindung mit viel Flexibilität? Die HAUSANLAGE DIVER NEO kommt als vielseitige und leistungsstarke, technische Lösung für Ihre Regen-



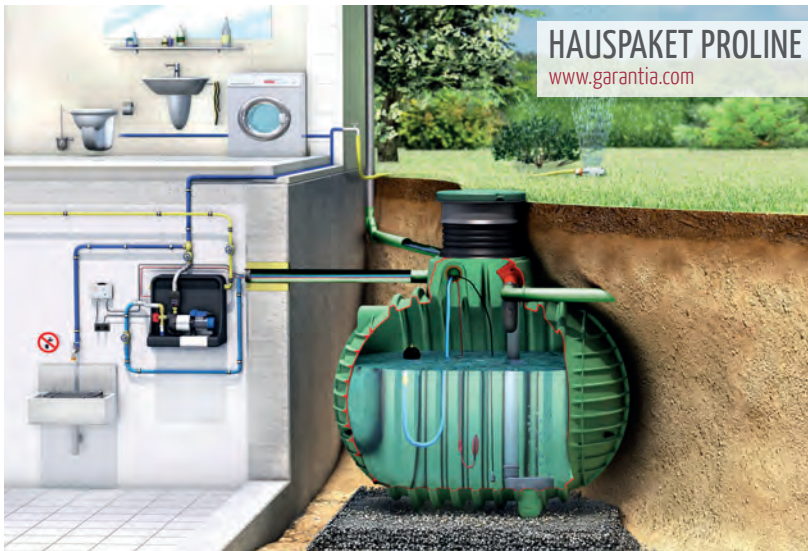
Regenwasser ist absolut weiches Wasser, dadurch kann die Menge des Waschmittels reduziert und auf Weichspüler gänzlich verzichtet werden

Foto: DJD/Shutterstock



Bei der Toilettenspülung kann wertvolles Trinkwasser gespart werden, wenn dafür das kalkarme Regenwasser aus der Zisterne verwendet wird.

Foto: DJD/Shutterstock



HAUSPAKET PROLINE
www.garantia.com



Foto: DDD/Mall

Wasser marsch! Am besten sollte dieser junge Mann am frühen Morgen oder am Abend die Pflanzen mit Wasser bespritzen.



Bionischer Flachtank NEO



Foto: Mall

REINIGEN MIT REGENWASSER
www.mall.info



HAUSANLAGE DIVER NEO
www.rewatec.de

Hausanlage Diver NEO 3.000 l begehbar

wasser-Nutzung. Ein professioneller Filterschicht nebst nutzerfreundlichem Click&Clean-System hält Ihr gesammeltes Regenwasser sauber, und stellt es Ihrem Haushalt jederzeit zur Verfügung. Eine leistungsstarke Tauch-Druckpumpe meistert problemlos auch größere Distanzen zwischen Tank und Gebäude, und transportiert Ihr Regenwasser auch mal über Entfernungen bis zu 50 Meter. Kleine Zwischenringe ermöglichen eine flexible Anpassung der Einbau-Tiefe an Ihre örtlichen Gegebenheiten.

ten. Eine optionale Trinkwasser-Nachspeisung lässt sich auch später noch ergänzen. Das schenkt Ihnen zusätzliche Sicherheit. Sie und Ihr Garten erfreuen sich allezeit an ausreichenden Füllständen.

Gut zum Garten, gut zum Gerät

Die wunderschöne REGEN-AMPHORE verbindet Form und Funktion. Das elegante Modell sammelt Ihr Regenwasser und setzt zugleich einen dekorativen Akzent im Garten. Im klassischen Stile einer antiken Amphore

geformt, fügt sich der Behälter harmonisch in jede naturnahe Umgebung. Sein beeindruckendes Speichervolumen zeigt gleichwohl kompakte Maße und beansprucht daher nur wenig Platz. Der angeformte Gewindestutzen ermöglicht eine einfache schnelle Montage des Auslauf-Hahnes. Die gefällige Regen-Amphore besteht teils aus umweltfreundlichem Recyclingmaterial; ein praktischer Beitrag zum aktiven Ressourcenschutz. Die extreme Witterungsbeständigkeit und UV-Stabilität lässt Ihre neue

Beauty Queen lange leben und erhält sie auf Dauer funktional und pflegeleicht. Sie suchen ein smartes Modell zur Regenwasser-Nutzung, besonders platzsparend und unauffällig? Der CUBUS GARTENTANK überzeugt mit integrierbarer Filtertechnik. Vormontierte Lippendichtungen lassen die Montage rasch und einfach gelingen; ideal auch für weniger geübte Heimwerker. Erfolgreich eingebaut, erscheint im Garten lediglich eine unauffällige Abdeckung. Die ganze Lösung kommt ebenso dezent wie effektiv.



REGEN-AMPHORE
www.garantia.com



CUBUS GARTENTANK
www.garantia.com



SANTURO® LANDHAUSMAUER
www.braun-steine.de

Schönes, Stein auf Stein

Rustikale Steine und reizvolle Mauerbilder verströmen einen einzigartigen Charme

Die SANTURO LANDHAUSMAUER besteht aus beidseitig bearbeiteten Steinen in wechselnden Längen und Höhen. Ihre Vielseitigkeit ermöglicht gleich hohe wie auch unterschiedlich hohe Lagen. Waagrecht durchlaufende Lagerfugen lassen sich auch mal mit größeren Steinen auflockern. Solche Wechselschichten ergeben lebendige Fugenbilder, die Ihrem Mauerwerk eine besondere Dynamik verleihen.

Die VERMONT-BRUCHSTEINMAUER verströmt ihren rustikalen Charme in unseren klassischen und modernen Gärten. Die aufgerauhten, gänzlich unebenen Bruchflanken und charakteristischen Farbspiele erzeugen ein vitales urwüchsiges Mauerbild, das Ihren Außenbereich verzaubert. Die gelungene Nachbildung des natürlichen Bruchsteines verbindet die Optik und den Charme einer traditionellen Naturstein-Mauer mit den

baulichen Vorteilen des modernen Beton. Eine interessante Option und eine echte Bereicherung für viele heutige Gartenarchitekturen.

Moderne Mauersysteme schenken rundum Schutz und ein Gefühl von Geborgenheit. Die vielseitigen BIMURO-Mauern bewahren dabei ihre natürliche Ausstrahlung. Ihre robuste Funktionalität, ihre ansprechende Gestaltung und ihr flexibler Einsatz verschmelzen

mit den unterschiedlichsten traditionellen und modernen Landschaftsbildern und Gartenkonzepten. Ideal für höher gelegte Beete, elegante Mauern, stilvolle Abgrenzungen und raffinierte Terrassierungen. Eine Antwort auch auf Ihre praktischen Bedürfnisse und optischen Ansprüche?

Garten plus Gestaltung

Was ist länglich, fein und kugelgestrahlt? Richtig, der CANTERA-QUATRO-PALLINATO. Der zeitlose Mauerstein zeigt ein angenehm ruhiges Gesamtbild. Modern und schlicht, natürlich und harmonisch, setzt er Maßstäbe für eine zeitgemäße Gartengestaltung. Die puristisch kugelgestrahlten Formsteine erzeugen ein überaus feines Fugenbild. Struktur und Einfachheit nebst abgestimmten Farbnoten verbinden sich zu einer stimmigen harmonischen Aussage, die sich nahtlos in verschiedene Außengestaltungen und Atmosphären fügt.

Stein auf Stein. Die GDM.NOVO WALL verbindet Gutes mit Gutem. Die eleganten Mauersteine verleihen jedem Garten ein unverwechselbares Flair und kombinieren zeitlose Ästhetik mit fortschrittlicher Fertigung. Die sorgfältige Verarbeitung jedes einzelnen Steines ermöglicht ein filigranes Fugenbild und schenkt dem Gesamtbild eine feine präzise Note. Dezent Farbigkeiten setzen sub-



VERMONT®-BRUCHSTEINMAUER
www.kann.de



BIMURO
www.birkenmeier.com



GDM.NOVO WALL
www.godelmann.de

Foto: Alexander Ludwig Obst & Marion Schmieding

tile Akzente im harmonischen Erscheinungsbild. Freuen Sie sich auf ein Mauersystem, das trennt und verbindet – und eine ruhige elegante Atmosphäre verströmt.

Schutz und Geborgenheit

GABIONEN bewahren Grundstücke und Gartenlauben vor neugierigen Blicken; ohne monotone Stein- oder Betonmauern. Die immer beliebteren Drahtkäfige, gefüllt mit Natursteinen, zeigen eine naturnahe Optik und fügen sich harmonisch in vielerlei Gartenlandschaften. Sie dämmen zudem effektiv den Schall und schützen Mensch und Tier vor Straßenlärm. Naturfreunde setzen Pflanzen zwischen den Steinen. Der idyllische Anblick

lässt sie die Sorgen des Alltages vergessen. STARWALLS-QUARZIT-LHASA verbinden die baulichen Vorteile von Beton-Fertigwänden mit dem Flair von Naturstein-Mauern. Die vorgefertigten Wandelemente kommen mit betonierter Struktur und vorgeblendeten Natursteinen. Freuen Sie sich auf die Wirkung einer echten Steinmauer. Und das zum charmanteren Preis; denn der geringere Materialbedarf und schlankere Arbeitsaufwand beschleunigt den Bauablauf und senkt die Kosten. Die vielseitigen Anwendungsmöglichkeiten reichen von Stützmauern zur Hangbefestigung über frei stehende Schall-, Wind- und Sichtschutz-Mauern bis hin zu tragenden Elementen und reinen Blickfängen.



STARWALLS-QUARZIT-LHASA
www.glatthaar-starwalls.de



CANTERA-QUATRO-PALLINATO
www.k-b-h.de



GABIONEN
www.draht-buchaekert.de



CANTERA – BEIDSEITIG BEARBEITETE SPALT-STEINMAUERSYSTEME

Ob als Beeteinfassung, Wasserbecken, Sicht- oder Schallschutz – unsere Mauersysteme bieten anspruchsvolle Gestaltungsvarianten für Ihren Außenbereich. Infos zu unserem Gesamtprogramm erhalten Sie bei Ihrem Baustoffhändler.

KBH
KBHKBH
KBH
» QUALITÄT IN STEIN

Baustoffwerke Gebhart & Söhne GmbH & Co.KG
» KBH Qualität in Stein
D-87760 Lachen
Telefon 0 83 31-95 03-0
Telefax 0 83 31-95 03-20
steine@k-b-h.de
www.k-b-h.de

Anzeige

Kompetenz rund um Bauen & Renovieren

Feinste Fliesen für Bäder, Küchen, Pools, Terrassen und Wellnessbereiche



Artfliesen betreibt im Stammhaus in Nürtingen ein Kompetenzzentrum für Einrichten und Wohnen, den MEISTERMAX, das mit über 100 komplett eingerichteten Musterbädern ein beliebter Treffpunkt für Planer, Bauherren und Handwerker ist. Dieses Konzept wurde bereits 2014 von der italienischen Keramikindustrie als eine der besten Fliesenpräsentationen weltweit ausgezeichnet. Nach dem Vorbild des Kompetenzzentrums bieten auch die Ausstellungen in Heidenheim, Lindau und Ulm sowie in der Fertighaus-Ausstellung in Fellbach einzigartige Inspirationen. Die Mitarbeitenden werden kontinuierlich geschult, und durch die enge Kooperation mit der Industrie werden Neuheiten schnell ins Sortiment aufgenommen.

Für jeden Bereich passende Fliesen

Entdecken Sie Ihre Wunschfliese zum besten Preis-Leistungs-Verhältnis. Ob als Bauherr, Planer oder Architekt – Ihnen steht heute eine nahezu unendliche Vielfalt an Stilarten und Materialien zur Verfügung. Von traditionell bis modern, puristisch oder verspielt, in

Naturstein, Betonwerkstein, Fein-Keramik oder Holz. Fliesen und Mosaik verleihen jedem Raum, sei es Wohnraum, Bad, Küche, Pool, Wellness-Bereich oder Terrasse, eine einzigartige Individualität und Eleganz. Diese hochwertigen Gestaltungselemente werden mit größter Sorgfalt und Präzision gefertigt und sind ideal für anspruchsvolle Innen- und Außenbereiche. In einem ausführlichen Gespräch ermitteln wir Ihre Wünsche und begleiten Sie bei der Auswahl der passenden Fliesen und Oberflächen sowie bei der Planung der Verlegung.

Entdecken Sie Artfliesen

Kundenfreundlichkeit ist bei Artfliesen seit jeher ein zentraler Grundsatz. Ein Ziel ist es, dass Fliesen am besten heute ausgewählt und bereits morgen auf die Baustelle geliefert werden. Um diese Liefertreue und Schnelligkeit weiter zu verbessern, wurde ein modernes Zentrallager errichtet, das Versand und Warenlager unter einem Dach vereint. Die verkehrsgünstige Lage in unmittelbarer Nähe zum Firmensitz in Nürtingen

bringt Vorteile für Warenabholer, Kunden und Lieferanten. Durch reduzierte Lagerhaltungsaufwände und verkürzte Logistikwege, unterstützt von einem modernen, papierlosen Staplerleitsystem, wird eine schnelle und nachhaltige Abwicklung gewährleistet. Im Abholmarkt finden Renovierer und Fliesenleger alles Notwendige für

ihre Arbeit, mit einem umfassenden Sortiment an Fliesen, Werkzeugen und Baustoffen, das dank zentralem Logistikkolleg und Just-in-time-Logistik schnell verfügbar ist. So wird ein reibungsloser Arbeitsablauf für die Kunden sichergestellt.

Schauen Sie vorbei – wir beraten Sie gerne und planen Ihr Aufmaß. www.artfliesen.de



artfliesen

Artfliesen GmbH u. Co. KG
Meistermax GmbH & Co. KG
Metzinger Straße 47, 72622 Nürtingen
Tel. 07022 6026-0
info@artfliesen.de
www.artfliesen.de

Öffnungszeiten:
Montag bis Freitag 9:00 – 19:00 Uhr
Samstag 9:00 – 14:00 Uhr

artfliesen

Artfliesen GmbH u. Co. KG
Wilhelmstraße 130
89518 Heidenheim
Tel. 07321 609660
info-hdh@artfliesen.de
www.badundfliesen-heidenheim.de

Öffnungszeiten:
Montag bis Freitag 9:00 – 18:00 Uhr
Samstag 9:00 – 13:00 Uhr

artfliesen

Artfliesen GmbH u. Co. KG
Im Klowa Areal
Hörvelsinger Weg 15, 89081 Ulm
Tel. 0731 708155-0
info-ulm@artfliesen.de
www.artfliesen.de

Öffnungszeiten:
Montag bis Freitag 8:30 – 18:00 Uhr
Samstag 8:30 – 12:30 Uhr

artfliesen

Artfliesen GmbH u. Co. KG
Im SALONE No4
Peter-Dornier-Straße 4, 88131 Lindau
Tel. 08382 50422-0
info-li@artfliesen.de
www.artfliesen.de

Öffnungszeiten:
Montag bis Freitag 9:00 – 18:00 Uhr
Samstag 9:00 – 14:00 Uhr



Kachelofentage vom 4. bis 12. 10.

Heizen mit Holz: Entdecken Sie die CO₂-neutrale Zukunftswärme für Ihre Energiewende

Die Kachelofentage im Herbst sind seit vielen Jahren fester Bestandteil unseres Info-Angebots. Auch in diesem Jahr sind sie initiiert von der Kachelofenwelt.de – dem herstellernerutralen Infoportal für gemütliche Wohlfühlwärme. Immer mehr Menschen schätzen die nachhaltige, unabhängige und

zukunftssichere Heiztechnik, wie sie Holzfeuerstätten bieten. Ob Kachelofen, Heizkamin, Kaminofen, Kachelherd oder Pelletofen – durch ihr individuelles Design und die zahlreichen Kombinations- und Vernetzungsmöglichkeiten mit anderen regenerativen Heizsystemen, z. B. Wärmepumpen,

eröffnen sie alle Möglichkeiten für eine sichere Wärmeversorgung der Zukunft. Sie können sich an den Kachelofentagen und natürlich auch das ganze Jahr bei Ihrem Ofen- und Luftheizungsbauer über das Heizen mit Holz und mit hocheffizienter, umweltfreundlicher Technologie informieren.

Lust auf mehr? Hier geht es zu Ihrem Kachelofenbauer ganz in Ihrer Nähe, der Ihnen die vielfältigen Möglichkeiten moderner Heiztechnik zeigt.

Adressen von Ofenbauern in der Nähe gibt es auf www.kachelofenwelt.de.

Adressen | Regionale Bezugsquellen

Arnold Haus GmbH die Holzhausmanufaktur

Wiesenstraße 14
88499 Riedlingen-Zwiefaltendorf
07373 9211-0, www.arnold-haus.de

Artfliesen GmbH u. Co. KG

Hörvelsinger Straße 15
89081 Ulm
0731 7081550, www.artfliesen.de

Artfliesen Lindau GmbH & Co. KG

Peter-Dornier-Straße 4
88131 Lindau
08382 50422-0, www.artfliesen.de

Anton Braun Sägewerk Holzbau GmbH

Schwenninger Str. 48
72510 Stetten a.k.M.
07573 9544-0
www.hausbau-braun.de

Fensterle Bauunternehmung GmbH

Schwarzachstraße 14
88521 Ertingen
07371 9500-0, www.fensterle.de

Fuchs Treppen Anton Schöb GmbH

Espanstraße 4
88516 Herbertingen
07586 588-0, www.fuchs-treppen.de

Möbel Grell GmbH

Wiesenweg 5-7
88444 Ummendorf-Fischbach
07351 3410-0, www.moebel-grell.de

Gugelfuss Fenster Türen Fassaden

Glockeraustraße 20
89275 Elchingen
07308 815-0, www.gugelfuss.de

KBH Maschinenbau Baustoffwerke Gebhart & Söhne GmbH & Co. KG

Einöde 2, 87760 Lachen
08331 9503-0, www.k-b-h.de

Kneer GmbH Fenster und Türen

Horst-Kneer-Straße 1
72589 Westerheim
07333 83-0, www.kneer-suedfenster.de

Lehner Haus forum Bad Waldsee

Gewerbepark Wasserstall
88339 Bad Waldsee
07321 9670-0, www.lehner-haus.de

Lehner Haus Musterhaus Ulm

Böfinger Straße 50, 89073 Ulm
0731 22121, www.lehner-haus.de

Lehner Haus Musterhaus Günzburg

Kimmerle Ring 2, 89312 Günzburg
07321 9670-32, www.lehner-haus.de

Lehner Haus GmbH Zentrale

Aufhausener Straße 29, 89520 Heidenheim
07321 9670-0, www.lehner-haus.de

Mühlschlegel Holzhandelsgesellschaft mbH

Sandelholzstraße 8, 88436 Oberessendorf
07355 93060, www.muehlschlegel.de

Mussotter Küchenstudio GmbH & Co. KG

Gaisrain 18, 78224 Singen
07731 82 282-20
www.mussotter-kuechen.de

Gebrüder Ott Betonwerke GmbH & Co. KG

Max-Eyth-Straße 50
72622 Nürtingen
07022 4004-131
www.ott-betonwerke.de

pro::casa baubetreuung gmbh

Philippstraße 10
88436 Oberessendorf
07335 931745, www.pro-casa.de

RUKU Tore-Türen GmbH

Dietenheimer Straße 43
89257 Illertissen
07303 17398, www.ruku.info

SOLAR THE WORLD ENERGY GmbH

Treutweg 18
88400 Biberach an der Riß
07351 5776985
www.stw-energy.de

VÖROKA GmbH Überdachungen

Gewerbestraße 4-6, 75031 Eppingen
07262 8087, www.voeroka.de



Sessel, Sofas & Beistelltische
Betten
Licht zum Lesen
Erste Wohnung / Single-Wohnung



Geschossbau
Stadthäuser
Urbane Wohnkonzepte
Keller: Einliegerwohnung



Wand- und Fußbodenheizung
Wärmepumpen
Flüssiggas



Carports, Garagen und Tore
Haustüren: Sicherheit
Innenausbau / Sanierung
Vordächer und Windfang



Aktuelle Meldungen
Messevorberichte



Garten im Herbst
Pflanzkalender Teil 1
Außentreppen
Outdoor-Wellness / Saunen

ANZEIGENSCHLUSS/ERSCHEINUNGSTAG:

2. Oktober 2024 17. Oktober 2024

DATENANLIEFERUNG UNTER:

anzeigen@regional-bauen.de

Impressum

VERLAG

BAUEN-regional Verlags- und Media GmbH
Geschäftsführer: Wolfgang Trumpp (V.i.S.d.P)
Im Breitspiel 19, 69126 Heidelberg
AG Mannheim: HRB-735414
STEUER-ID: DE 283513212

POSTANSCHRIFT VERLAG

BAUEN-regional Verlags- und Media GmbH
Reutlinger Straße 11, 74074 Heilbronn

ANZEIGEN/VERTRIEB

Verlagsbüro Heilbronn, Wolfgang Trumpp
Tel.: 07131 1242075, trumpp@regional-bauen.de

GRAFIK & DESIGN

Michael Kocher
kocher@regional-bauen.de
Text: Philipp Steiff & Gina-Marie Ott
info@regional-bauen.de

ERSCHEINUNGSWEISE

Monatlich, je 10 Ausgaben von vier Regionalmagazinen

JAHRGANG/ISSN-NUMMER

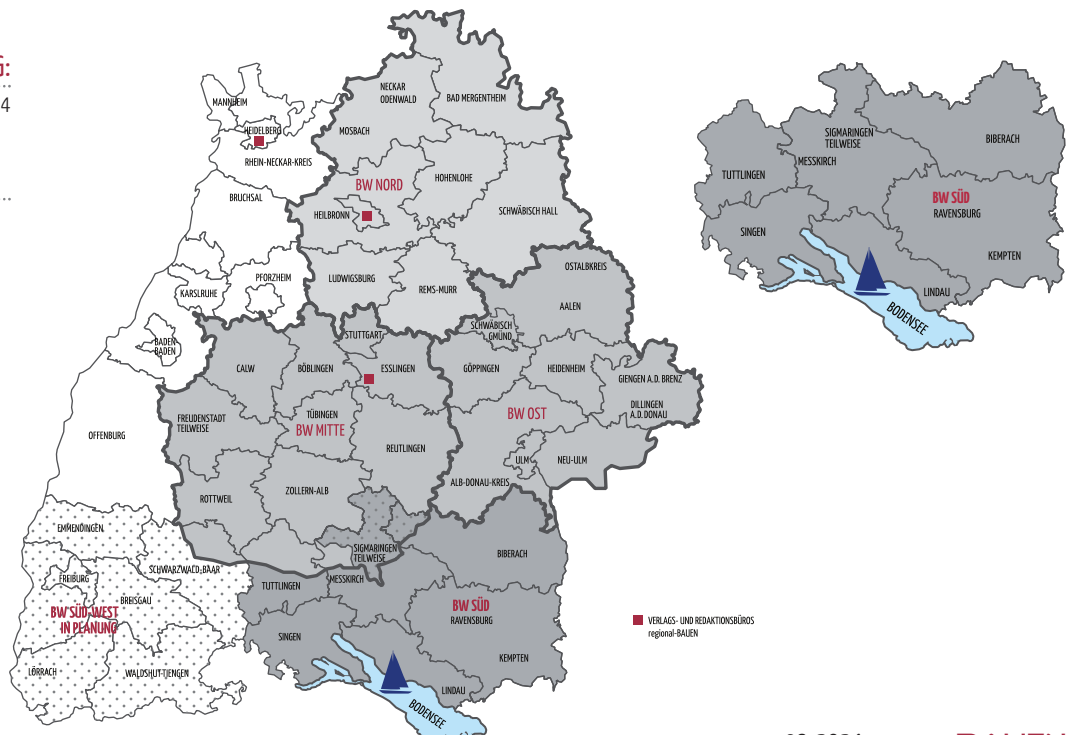
NORD 2192-1059: 14. Jahrgang 2024
MITTE 2192-1067: 14. Jahrgang 2024
OST 2191-852X: 13. Jahrgang 2024
SÜD 2747-8432: 4. Jahrgang 2024

DRUCKEREI

westermann DRUCK | pva, Georg-Westermann-Allee 66
38104 Braunschweig, www.westermann-druck.de, www.pva.de

VERBREITUNG

regional-BAUEN liegt an über 3.000 Auslagestellen im Gesamtverbreitungsgebiet zur kostenlosen Mitnahme aus.



Ganz schön nachhaltig.

Wir alle haben eine Verantwortung für das Klima und unseren Planeten. Deshalb bestehen Häuser von Schwarzwälder auch aus nachhaltigen Materialien und nachwachsenden Rohstoffen.

www.schwarzwälder-haus.de



Mussotter

ROGG KÜCHENMANUFAKTUR



„Das gesamte Mussotter-Team freut sich, Sie auf dem Weg zu Ihrer Traumküche begleiten zu dürfen.“

Ihr Ralph Lederer, Hausleitung

Erfahrung & Kompetenz
SEIT
1932
Mussotter



Standort Singen

Ausstellung und Verkauf

Gaisrain 18

D - 78224 Singen

Tel. +49 (0) 7731 - 82 282 - 20

mussotter-kuechen.de

info@mussotter-kuechen.de



Standort Ramsen

Ausstellung und Verkauf

Petersburg 619

CH - 8262 Ramsen

Tel. +41 (0) 52 - 624 87 - 01

mussotter-kuechen.ch

info@mussotter-kuechen.ch