

regional-BAUEN

Magazin für Bauherren und Modernisierer

STADTAUSGABE ULM, NEU-ULM UND UMGEBUNG

**KOSTENLOS
ZUM MITNEHMEN**

UL
NEU-ULM



AKTUELL IN DIESER AUSGABE:

Bäder & Duschen · Fliesen aus Textil & Holz · Stauraum · Fenster
Häuser mit Glas · Treppen · Solar & PV · Keller · Bauen in Hanglage
Wellness & Loungemöbel · Hofeinfahrten · Saunen · Sonnenschutz

Lounge-
möbel



Quelle: www.weisstaeupl.de

www.regional-bauen.de

Modernisierer aufgepasst!

Der neue Renovierungs-Ratgeber für Ihr Zuhause

Seit Frühjahr
im Handel mit
4 Ausgaben
im Jahr.



WWW.REGIONAL-RENOVIEREN.DE

Ein Magazin der BAUEN-regional Verlags- & Media GmbH



Liebe Leserinnen und Leser,

der heiße, überheiße Sommer neigt sich dem Ende zu. Die Ferien sind nun fast vorbei und wir können wieder voll durchstarten – nach einem hoffentlich schönen und erholsamen Urlaub.

Bestimmt sind Sie energiegeladener und haben Lust auf neue Projekte. Die Einrichten-Strecke widmen wir in dieser Ausgabe zum Großteil dem Badezimmer (ab Seite 4). Das Bad erhält durch eine durchdachte Gestaltung sehr oft einen wohnlichen Touch und passt zu jedem Stil, von ganz schlicht und modern, über Industrial-Look bis hin zum Landhaus-Stil.

Ab Seite 12 widmen wir uns dem Thema Heizung und Lüftung, welches beim aktuellen Hin und Her unserer Regierenden in Berlin sehr viele Informationen benötigt, um gegebenenfalls an die passenden Fördermittel zu gelangen.

Treppenlifte und teilweise überarbeitete Treppen können Sie ab Seite 20 ersehen... und vielleicht ist auch das von Ihnen ins Auge gefasste darunter.

Ab Seite 24 können Sie – wie gewohnt – aktuelle und ansprechende Häuser der verschiedensten Hersteller unter die Lupe nehmen und ich könnte mir vorstellen, dass der eine oder andere zukünftige Bauherr sagt: „Ja genau das soll es sein!“

Der Sommer geht zwar zu Ende, aber im Garten gibt es immer was zu tun. Zum Beispiel einen Relax- oder Terrassenbereich anlegen oder zumindest mit seiner Planung anfangen, damit Sie gleich zu Beginn der nächsten Freiluft-saison diese Neuheiten genießen können (Seiten 40 bis 43).

Das geräumige Bad kann um einen Wellnessbereich erweitert werden – zum Beispiel mit einer Sauna oder auch einem Whirlpool (Seiten 44 bis 47). Wir zeigen Ihnen ausgesprochen moderne Varianten mit vielen Facetten; farbig oder auch im Holzcharakter.

Viel Spaß beim Lesen und den restlichen Sommer genießend, wünscht trotz der anstehenden Landtagswahlen in verschiedenen östlichen Bundesländern

Wolfgang Trumpp (Herausgeber) sowie das ganze Team von regional-BAUEN

Inhalt

Hochwertige Badmöbel und Badarmaturen verbinden Trends und Traditionen	04
Neues aus der Bäderwelt	06
*Passende Duschen zu gelungenem Tag	08
Schränke: Stauraum soll schöner werden	10

Erneuerbare Energien	12
Lüftung mit Wärmerückgewinnung	14

Textile Bodenbeläge von lässig bis luxuriös	16
Hölzerne Bodenbeläge: urig und edel	18
*Helfer für Zuhause: Bequeme, passende Treppenlifte für beliebte Treppentypen	20
Neue Fenster braucht das Land	22

*Haus+Co: Quartier am Bach	24
SchwörerHaus: Kundenhaus Maier – ein Traumhaus nach Maß	26
Lehner Haus: Homestory 919® – Modernes Fachwerkhaus, hell und stilsicher	28
BAUMEISTER-HAUS: Haus Hornung – moderne Architektur mit Komfort	30
Fensterle Bauunternehmen: Familie in direkter Nachbarschaft	32
HUF Haus: ART 3 – mit Weitblick geplant	34
Vormerken: Tag der Musterhäuser	35
Keller als Vorrats- und Lagerraum	36
Nachhaltige Hofgestaltung mit harmonischem Flächenbild	38

*Titelthema: Moderne modulare Loungemöbel-Kollektionen – galant und gesellig	40
Sonnenschutz: Der Sommer kann kommen	42
Saunieren inmitten der Natur	44
Schönes und Nützliches zur Entspannung unter freiem Himmel	46
Vormerken: Kachelofentage 4.–12.10.2024	49
Regionale Bezugsquellen	49
Vorschau November/Dezember, Impressum	50



Seite 08



Seite 20



Seite 24



Seite 40

***Redaktionstipp**



SPECIAL ab SEITE 44

Mit einer Sauna bietet sich Ihnen die perfekte Möglichkeit, Entspannung und Erholung mit einer anregenden Stimulation des Kreislaufs zu verbinden. Ihre Immunkräfte werden gestärkt und Erkältungen vorgebeugt. Die Haut wird gereinigt und nach anstrengenden sportlichen Aktivitäten können Muskeln wieder regenerieren.

Unser Titelbild zeigt das Daybed MINU der WEISHÄUPL Möbelwerkstätten GmbH www.weishaeupl.de



Foto: Villeroy & Boch AG

FINION
Design: Patrick Frey
www.villeroy-boch.de



CLASSIC 031
www.badea-badmoebel.de



VQUELL
www.voglauer.com

Badkultur liegt im Trend

Hochwertige Badmöbel und -armaturen verbinden Trends und Traditionen

Wo sonst lässt sich Ihr individueller Stil eindrucksvoller inszenieren als in Ihrem eigenen Bad. FINION schafft Raum für Ihre Persönlichkeit. Ebenso filigran wie puristisch. Das Interieur erschafft ein luxuriöses Ambiente zum Entspannen, als Ausdruck einer gehobenen Lebensqualität. Mit hochwertigsten Materialien wie der Keramik TitanCeram sowie vielseitig kombinierbaren Möbeln und einer smarten Ausstattung definiert der Designer Patrick Frey neue Maßstäbe für Ästhetik und Wohlbefinden. Die filigrane Keramik begeistert in jeder Hinsicht und aus jedem Blickwinkel. Extrem dünne

Kanten bei Wandstärken von außergewöhnlicher Festigkeit prägen das edle Wesen dieser Waschtische. Puristische Eleganz vom Feinsten, ermöglicht allein durch den innovativen Werkstoff TitanCeram. Bei aller äußerlichen Reduktion in der Sache sind Ihren persönlichen Vorlieben dabei keine Grenzen gesetzt. Die Waschtische kommen optional mit einem verdeckten Überlauf ViFlow – und verwandeln großzügige Wohnbäder ebenso wie kleine Gästebäder in einen echten Aufenthaltsraum und persönlichen Wohlfühl-Ort, insbesondere im Zusammenhang mit passgenauen Möbeln. Elegante

DirectFlush-WCs und formvollendete Bidets runden das puristisch einheitliche Bild. Täglich ein einzigartiger Moment. CLASSIC 301 lässt Körper und Geist zur Ruhe kommen. Der Spiegelschrank unterstreicht die großzügige Raumwirkung. Auch durch eine angenehme LED-Beleuchtung aus dem offenen Fach.

Keins ist wie meins

Dem alpinen Markenkern verpflichtet. VQUELL präsentiert jetzt eine einzigartige Umsetzung für den Badbereich. Ein Brunnenrot – wie man ihn von der Bergalm

kennt – inspirierte vermutlich zu dieser neuartigen Bad-Idee. Der ganze Waschtisch verströmt ein alpines Wohlgefühl, gleichsam inmitten der Natur. Zeitgeist vereint mit Design und Handwerk.

CUBE kommt als Monolith im Badezimmer. Die matt oder glänzend lackierten MDF-Oberflächen verschmelzen zu einem großen Ganzen. Die auf 45 Grad gefrästen Kanten laufen exakt ineinander und bieten bestmögliche Funktionalität; und das grifflos. Freuen Sie sich auf Ihre neuen Badmöbel in Weiß Matt, Weiß Glanz, Anthrazit Matt, Taupe Matt und Black Matt. Und kombinieren Sie sie mit allen



CUBE
www.repabad.com



SERIE 6010
www.pelipal.de

keramischen Waschtischen sowie mit den Waschtisch-Platten Soft, Sharp, Style und Square.

Pure Klarheit und zeitlose Anmutung. Die SERIE 6010 reduziert Ihre Badmöbel aufs Wesentliche. Wählen Sie zwischen griffloser und griffgebundener Optik. Hinzu kommen zahlreiche weitere Kombinationsmöglichkeiten für ein individuelles Erscheinungsbild „Ihrer“ Badmöbel: angefangen von diversen Holz-Dekoren bis hin zu – haptisch überaus eindrucksvollen! – matten oder hochglänzenden Lacklaminat-Oberflächen. Krönen Sie Ihre persönliche Badgestaltung mit der Auswahl „Ihres“ Waschtisch-Materials: entweder der traditionelle Mineralmarmor oder das innovative Krypton.

Ihr Bad gehört Ihnen

Die Möbelserie KETHO.2 erbt unverkennbar die Optik der Vorgängerin, wenn auch in einer aktualisierten moderneren Form. Die durchlaufend in die Front integrierten Griffleisten in Anthrazit betonen die Horizontale und strukturieren so das perfekt proportionierte Gesamtbild. Solide Qualität nebst Robustheit und Funktionalität machen das Möbelprogramm zu einem perfekten Alltagsbegleiter zu einem durchaus gefälligen Preis. PURE&STYLE vereint gehobene Designansprüche mit funktionalen Extras. Die elegante Armaturenlinie schmiegt sich besonders harmonisch an moderne Einrichtungsstile. Der beste Beweis, dass Stilbewusstsein heute keine Frage des Budgets mehr ist. Die volumenstarken Serien – reduziert auf Pure Function – setzen auf biologisch abbaubare Biobeutel und ersparen schon im kommenden Jahr über eine halbe Million Plastikbeutel. Ein Anfang ist gemacht. Machen Sie mit.



KETHO.2
Design: Christian Werner
www.duravit.de

Foto: Duravit AG



PURE&STYLE
www.kludi.com

Foto: Kludi GmbH & Co. KG



FOR LEANO
www.for-badwelt.de



reddot winner 2024



LEDPLUS-SYSTEM
www.pelipal.de



SATURN & MOON
Design: Peter Rankin
www.antrax.com

Neues aus der Bäderwelt

Mehr über aparte Armaturen, aktuelle Dekore & innovative Keramiken

Präzise Linien und weiche Rundungen. Die Badserie FOR LEANO führt Gegensätze subtil zur Harmonie. Markant die Linien des Griffhebels. Die Mischbatterie verbindet den seitlichen Griffhebel am Übergang zum Hauptkörper mit dem Auslauf; ermöglicht durch neues Design und anspruchsvolle Technik. Wie in der ganzen Serie dominieren schlanke Formen. Die klaren Linien harmonisieren mit dem gleichnamigen Programm, auch mit zeitgemäßer Badkeramik.

Eine harmonische Beleuchtung erzeugt eine stimmungsvolle Atmosphäre und unterstützt ein bequemes Handling im intimen Badbereich. Die Lichtwärme verbreitet ein Spa-Feeling in Ihrer Wellness-Oase. Das LED-

PLUS-SYSTEM bietet innovative smarte LED-Lösungen und setzt neue Maßstäbe im Lichtdesign.

Ruhig, nachdenklich, entspannt. SATURN & MOON kommt statuarisch im Stil des Zen-Minimalismus. Der Handtuch-Halter wird im Bad zum prägenden Element. Er lässt sich auch abnehmen, die Designerlösung beheizt somit alle Wohnräume.

Stilvolle Wandpaneele

Das Wandpaneel KINEWALL veredelt Ihren Duschbereich oder Ihr ganzes Bad. Großflächige Motive verschönern jedes Badezimmer, ob neu geplant oder gekonnt renoviert. Die Dekore lassen sich vielfältig kombinieren.

Der gestaltete Heizkörper INEO zeigt ein zeitlos flächiges Design und eine organisch nach vorn gewölbte Aussparung für Ihre Handtücher. Letztere finden somit eine Auflage-Fläche und lassen sich leichter einfädeln, auch aufgrund der nutzerfreundlichen Höhe des Ausschnittes. Der vielseitige schmale Heizkörper wirkt sehr modern, und aktualisiert jedes Bad oder Zimmer.

Der LICHTSPIEGELSCHRANK PRIME überrascht mit umlaufender Beleuchtung und geradlinigem hochwertigem Design. Er bietet zudem einen stylishen Stauraum für ein gemütliches funktionales Bad; ideal für Bad-Utensilien aller Art, platzsparend und griffbereit. Die ausgereifte Aluminiumkonstruktion



Foto: SFA Deutschland GmbH

KINEWALL
Dekor Clastra Holzraumteiler
www.kinedo-bad.de



Foto: Kermi GmbH



reddot winner 2024

INEO®
www.kermi.com



LICHTSPIEGELSCHRANK PRIME
www.emco-bath.com



VINATA® COMFORT
www.roth-werke.de



HANSARONDA
www.hansa.com



OUTLINE AUFSATZSCHALE
www.vitra-bad.de

nebst hochwertigen Soft Close-Scharnieren verspricht Qualität und Langlebigkeit. Die LED-Rundum-Beleuchtung kommt mit stufenloser Helligkeit und Lichttemperatur; für optimales Licht in jeder Lebenslage, speziell zur Ausleuchtung des Gesichtes.

Heizkörper im Designerlook

VINATA COMFORT sichert ein komfortables

Duschen im Alter. Die gebrauchte Badewanne weicht einer großzügigen Duschlösung. Dazu gehören Haltegriffe und Sitzhalterung; der Duschsitz selbst kommt optional. Freuen Sie sich auf ein Altwerden im vertrauten Umfeld.

Die Armaturen HANSARONDA zeigen dezentes sanftes Design in zahlreichen Ausführungen. Der runde Grundkörper des Wasserhahnes

kommt auf Wunsch mit verschiedenen Griffen, Oberflächen und Handbrausen. Die Armatur gerät zum Allrounder für jeden Badstil. Verbinden Sie Nachhaltigkeit & ausdrucksstarkes Design. Die OUTLINE AUFSATZSCHALE besteht aus Re-Ceramic, einer konsequent recycelten Sanitärkeramik. Das neue Verfahren zerkleinert und recycelt zerbrochene und aussortierte Keramikteile.

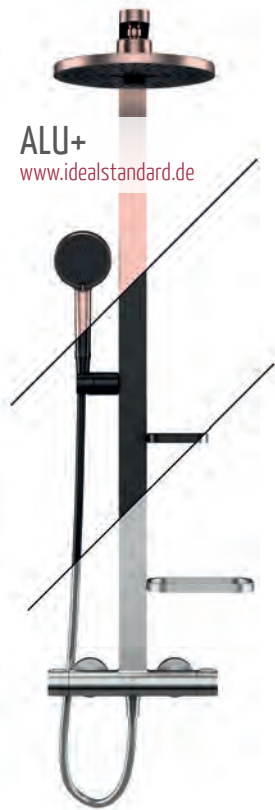
Anzeige



www.artfliesen.de

artfliesen

MOSAIKE | FLIESEN | NATURSTEIN



ALU+
www.idealstandard.de



EXKLUSIV 2.0
www.hsk.de

Die schönsten Minuten am Morgen

Wir haben die passenden Duschen zu einem gelungenen Tag

ALU+ beeindruckt zunächst mit einer durchgängigen Ästhetik. Sodann mit vielen nützlichen und praktischen Details; wie Ablagefächer und passende Beauty Bars. Die ganze Serie besteht aus hochwertigem Aluminium, das bereits zu 84 Prozent recycelt und noch viele weitere Male recycelbar ist. Chrom,

Blei und Nickel dürfen draußen bleiben. Die beliebten Duschkabinen EXKLUSIV 2.0 erstrahlen neuerdings im aufgefrischtem Design. Auch die Kombination aus modischen Wandanschluss-Profilen und dem neuen variablen Stabilisationsbügel prägt ihren unverwechselbaren Auftritt.

Das Glasduschen-Programm ROTH MELINA kennt für praktisch jede Einbausituation eine passende Lösung. Angefangen von Walk-In über Pendel-, Faltpendel- und Schiebe-Türen bis zu vielerlei Nischen-, Eck- und Rund-Lösungen. Die 2000 mm hohen Glasduschen setzen auf 6 mm starkes Ein-

scheiben-Sicherheitsglas, beschichtet mit Roth ETC (EasyToClean). Die Scheiben sind wahlweise in dezent silberglänzende oder markant schwarze Aluminiumprofile gefasst. Der ausdrucksvolle Bügelgriff in echt chrom oder schwarz setzt einen weiteren kräftigen Akzent in Ihrem Badezimmer. Die 2050 mm hohen Schiebetüren kommen mit einer bequemen Soft Close/Open Automatik.



ROTH MELINA®
www.roth-werke.de

Zu einem echten Multitalent wird Roth Melina durch ihre Anpassungsfähigkeit: Nahezu jede Einbausituation kann dank innovativer Verstellmöglichkeiten abgedeckt werden.



Foto: Roth Werke GmbH

Fusion von Form und Funktion

Die hochwertigen Armaturen SERIE SUIT ergänzen stilvoll das moderne Badezimmer. Ein dynamischer Wasserfall scheint das puristische Design und den breiten Auslauf inspiriert zu haben. Der markante Akzent belebt und bereichert jede Badgestaltung. Ein Duschbad verheißt Freiheit und Geborgenheit, Ästhetik und Funktionalität, Luxus und Effizienz. Vieelerlei materielle Details entscheiden über die erfolgreiche Umsetzung. Die innovative Beschichtung FOR ODIVIS lässt Ihr Duschwasser rückstandslos abperlen. Die Glasfläche der Duschabtrennung bleibt stets glänzend und glatt. Ohne lästige Ablagerungen von Kalk und Schmutz. Die Produktfamilie IXMO WELLNESS erschafft Bäder im durchgängig minimalistischen Design. Bei maximaler Gestaltungs-Freiheit. Am Anfang war ein Thermostat oder ein



SERIE SUIT
www.vitra-bad.de



FOR ODIVIS
www.for-badwelt.de

Foto: FOR

Einhebel-Mischer. Das beliebte Armaturen-design für Dusche und Badewanne erhielt nun eine konsequente Weiterführung für Waschtisch und Bidet. Zu den Unterputz-Lösungen für Dusche und Wanne kommt umfangreiches Brausenzubehör. Kombinieren Sie weitere multifunktionale Bausteine auf kompaktem Raum: von Anschlüssen für 1, 2, 3 Wasserwege bis hin zu Schlauchanschluss, Brausehalter, Absperrventil oder Umsteller. Freuen Sie sich auf ein Bad aus einem Guss. Ab morgen früh.

Akzente fürs Ambiente

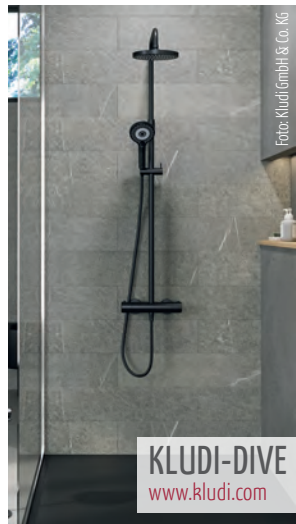
Neuartige Strahlarten, überraschende Designideen, greifbare Mehrwerte. Das inno-

vative Brausenprogramm KLUDI-DIVE bietet herrliche Entspannung unter der Dusche. Und ein einzigartiges Rundum-Wohlfühl-Erlebnis.

Sicher und schön. INVISIBLE GRIP sorgt für stabilen Stand sowie für ästhetischen Glanz im Badezimmer. Die revolutionäre Oberfläche hemmt das Ausrutschen „barfuß“ mit Wasser und Seife. Eine nahezu unsichtbare Mikro-Struktur schenkt Ihnen beim Auftreten auf die nasse Emaille-Oberfläche spürbar mehr Halt. Die abgetrocknete Oberfläche glänzt strahlend und lässt sich leicht reinigen. Fragen Sie nach der optisch ansprechenden Stahl-Emaille-Veredelung für Duschräume und Badewannen in Alpinweiß.



IXMO WELLNESS
www.keuco.com



KLUDI-DIVE
www.kludi.com

Foto: Kludi GmbH & Co. KG



INVISIBLE GRIP
www.kaldewei.de

Foto: Kaldewei

Selbst bei Verwendung von Seife, Duschgel und Shampoo oder einfach beim Kontakt mit Wasser sorgt die unsichtbare Mikro-Strukturierung der Emaille-Oberfläche für besonders starken Halt.



SO WAS HAB ICH NOCH NIE GESEHEN: MEIN NACHBAR HAT EIN HAMMER BAD!

Renovierung oder Neubau – wir haben die Erfahrung und die Ideen, um aus Ihrem Bad Ihren neuen persönlichen Wohlfühlort zu machen.



Banzhaf GmbH
Tel.: 07323/95195-0
flamingo@banzhaf.de
www.banzhaf.de



WOHN RAUM
Badkultur erleben

Verwirklichen Sie mit uns Ihren Badtraum! Unsere Badgestaltung und Planung ist mehr als schwarz und weiß – für uns ist jeder Raum interessant und spannend.

Wir erfinden jeden Raum neu und denken nicht nur in Materialien, sondern lassen uns von Ihren Träumen und Emotionen inspirieren. Mit Herz und Begeisterung realisieren wir die Umsetzung Ihres kompletten Bades.

Vereinbaren Sie doch gleich einen Termin mit Herrn Jürgen Steinmetz!



Wohnraum GmbH | Frauenstr. 35 | Ulm | www.wohnraum-ulm.de
Tel. 0731.1436670 | Mobil 0171. 6743027 | wohnraum-ulm@t-online.de
Öffnungszeiten nach Vereinbarung sowie Donnerstags von 14 - 20 Uhr



EINBAUSCHRANK NACH MASS
www.cabinet.de

Stauraum soll schöner werden

„Siebensachen“ in hochwertigen Schränken

Was tun mit einer engen Nische in der Küche, einer kahlen Ecke im Schlafzimmer oder einem verwinkelten Korridor auf dem Dachboden? Verwandeln Sie Ihre häuslichen Problemzonen in sehenswerte Schmuckstücke. Ein EINBAUSCHRANK NACH MASS nimmt es mit den schwierigsten Raumverhältnissen auf. Ein millimeter-genaues Aufmaß bei Ihnen zu Hause hilft, kreative planerische Antworten zu finden und Ihre Flächen und Volumina bestmöglich auszunutzen. Freuen Sie sich auf clevere Stauräume mit flexiblem Innenleben. Ihr neuer individueller Einbauschränk gerät zum wahren Anpassungskünstler und bietet erfahrungsgemäß mehr Stauraum als ein frei stehender Standardschränk.

Fräulein ISABELLE ist mehr als ein neuer Kleiderschränk. Sie wird zur verlässlichen Begleiterin in Sachen Mode und Organisation. Ihre beste Freundin in allen täglichen Stilfragen. Der Schränk an Ihrer Seite macht Ihre Kleiderwahl zum entspannten Ritual.

Der Kleiderschränk EDGE kommt als stylisch-kompaktes Schwestermodell innerhalb der Premium-Kleiderschränk-Reihe. Das kürzlich vorgestellte Highend-Möbel verleiht jedem Wohnraum eine besondere Note. Wie die ganze Serie ist es ergonomisch gestaltet

und aus hochwertigen Materialien gefertigt. Ein wahrer Wegbegleiter; für alle Menschen, die sich von standardisierten Massenmöbeln verabschieden wollen.

Eingebaute Eleganz

Weniger ist mehr – und INTARO ist der schönste Beweis. Qualität und Komfort verschmelzen zu einem einzigen Endlos-Baukasten. Mit unzähligen Möglichkeiten, den Alltag hinter sich zu lassen. Das Innere zeigt sich aufgeräumt, das Äußere in Schneeweiß oder in einem von 27 weiteren Farbtönen lackiert. Drei Griffvarianten sowie drei Höhen und zwei Breiten (bei selber Tiefe) sorgen für weitere Individualisierungen. Die Einsatzmöglichkeiten Ihres künftigen Begleiters sind so vielfältig wie diskret. Für mehr Ruhe, Klarheit und die wirklich wichtigen Dinge des Lebens.

WARDROBE kommt als flexibles Kleiderschränk-System, mit dem Sie Ihren persönlichen Stil ausdrücken können... nicht alleine im Inneren Ihres Kleiderschränkes... fünf frei kombinierbare Basismodule mit einer Tiefe von 60 cm (je aus 16 mm MDF) formen ein stimmiges Gesamtbild.

Der 6-türige Kleiderschränk MIRIA+ mit Flügeltüren und integrierter Beleuchtung



ISABELLE
www.gallery-m.de



EDGE
www.tylko.com



INTARO
www.interluebke.com



WARDROBE
www.montanafurniture.com



MIRIA+
www.sudbrock.de



SERIE 1205
www.interliving.de

kleidet sich gerne in Eiche milk. Die Rückwand steht auf Lack puder.

Raumgewinn nach Maß

Die Interliving Kleiderschrank SERIE 1205 entspringt einem beeindruckenden Möbelprogramm. Mit Betten, Schränken und Beimöbeln, die Sie optisch und funktional aufeinander abstimmen können. Für ein Schlafzimmer Ihrer Träume. Sämtliche Kom-

ponenten lassen sich in vielerlei Gestaltungsvarianten umsetzen. Dazu gehören vier edle Dekor- oder Korpusfarben: Bianco Eiche Nachbildung sorgt für eine natürliche warme Ausstrahlung; Weiß verströmt eine intensive Helligkeit und puristische Eleganz in Ihrem Schlafzimmer; Champagner wirkt besonders nobel und komfortabel; Kieselgrau erscheint schlicht-elegant und modern. Das Kleiderschrank-Programm ETHAN ba-

siert auf einer bestimmten Innenstruktur und einem definierten Raster. Freuen Sie sich auf eine komplett neue Optik und viele neue Planungsmöglichkeiten. Die Korpusse sind 60 cm tief; das Breitenraster beträgt nutzbare 54,1 cm (einfach) oder 112,1 cm (doppelt); die Höhe von 260 cm lässt sich auch auf eine Wunschhöhe ab 235 cm kürzen. Die Korpusse kommen außen in Lack Weiß

(seidenmatt) oder Perlgrau sowie innen in Perlgrau.

Die SUIT WOHNWAND mit Schrankbett und integriertem Lattenrost besteht aus 30 mm starken, laminierten Spanplatten. Schiebetüren mit Regalböden lassen das Bett wie von Zauberhand verschwinden. Sie erhalten das Modell optional mit Taschenfederkernmatratze für eine Liegefläche 140 x 200 cm.



SUIT WOHNWAND
mit Schrankbett
www.multimo-schrankbetten.de



ETHAN
www.ligne-roset.com



PHOTOVOLTAIK
www.thermondo.de



WÄRMEPUMPE
www.daikin.de

Nachhaltigkeit für Zuhause

Erneuerbare Energien sind sauber und stehen uns nahezu unbegrenzt zur Verfügung

Die Nutzung erneuerbarer Energien in Privathaushalten ist ein wichtiger Schritt auf dem Weg zu einer nachhaltigen und umweltfreundlichen Zukunft. Durch Integration von Solarenergie, Windkraft, Biomasse und Geothermie können Hausbesitzer nicht nur ihre Energiekosten senken, sondern auch aktiv zum Klimaschutz beitragen. Hier sind die Hauptvorteile und Möglichkeiten, erneuerbare Energien im eigenen Zuhause zu nutzen.

Solarenergie: Die Kraft der Sonne nutzen

Die Sonne steht uns als Energiequelle unbegrenzt und kostenlos zur Verfügung um

Strom und Wärme zu gewinnen. Durch die Nutzung von Solarzellen auf Halbleiterbasis kann das Sonnenlicht durch Photovoltaik in Strom umgewandelt werden und so direkt elektrische Geräte betreiben, in das Stromnetz eingespeist oder in Batterien gespeichert werden, um auch nachts oder an bewölkten Tagen genutzt zu werden. Über Solarkollektoren kann die Sonnenenergie zudem in Wärme umgewandelt und für die Heizung von Räumen, der Erhitzung von Trinkwasser als auch über die konzentrierende Solarthermie bis hin zu Wärmeprozessen im Industriebereich genutzt werden. Solaranlagen gehören dabei inzwischen zu

den günstigsten Energieerzeugungsmethoden der Welt. Bereits jetzt unterbietet Solarstrom die Verstromungskosten von Kohle, Gas- und Atomkraftwerken.

Windkraft: Energie aus der Luft

Kleinwindkraftanlagen bieten eine weitere Möglichkeit, erneuerbare Energie zu Hause zu nutzen. Diese Anlagen sind speziell für den Einsatz in Privathaushalten konzipiert und können auf dem Grundstück installiert werden. Besonders in windreichen Regionen kann eine Kleinwindkraftanlage eine sinnvolle Ergänzung zu anderen erneuerbaren Energien darstellen. Sie trägt dazu bei, die

Abhängigkeit von externen Stromquellen zu verringern und die Energiekosten zu senken.

Biomasse: Nachhaltige Energie aus organischen Materialien

Biomasseanlagen nutzen organische Materialien wie Holzpellets, Pflanzenreste oder landwirtschaftliche Abfälle zur Energiegewinnung. Diese Art der Energieerzeugung ist besonders nachhaltig, da die verwendeten Materialien nachwachsen und CO₂-neutral verbrannt werden können. Pelletheizungen und Biogasanlagen sind in Privathaushalten weit verbreitet. Pelletheizungen bieten eine effiziente und umweltfreundliche Alternative zu herkömmlichen Heizsystemen, während Biogasanlagen organische Abfälle in wertvolle Energie umwandeln.

Geothermie: Wärme aus der Erde

Geothermie, auch Erdwärme genannt, nutzt die natürliche Wärme aus dem Erdinneren zur Heizung und Warmwasserbereitung. Wärmepumpensysteme können diese Wärmeenergie effizient nutzen und in Heizenergie umwandeln. Erdwärmepumpen sind besonders in Neubauten beliebt, da sie eine langfristige und kostengünstige Lösung bieten. Zudem können sie im Sommer zur Kühlung des Hauses eingesetzt werden, was den Wohnkomfort das ganze Jahr über erhöht.

Hybridsysteme: Die Kraft der Kombination

Ein besonders effektiver Ansatz zur Nut-



WÄRMEPUMPE
www.thermondo.de

zung erneuerbarer Energien ist die Kombination verschiedener Systeme. Hybridsysteme, die beispielsweise Solar- und Windenergie mit einer Wärmepumpe kombinieren, maximieren die Energiegewinnung und -nutzung. Durch die intelligente Steuerung dieser Systeme können Hausbesitzer den Energieverbrauch optimieren und die Abhängigkeit von fossilen Brennstoffen minimieren.

Wirtschaftliche Vorteile und staatliche Förderung

Die Umstellung auf erneuerbare Energien im Privathaushalt bietet zahlreiche wirtschaftliche Vorteile. Neben der Reduktion der Energiekosten und der Unabhängigkeit von externen Energieversorgern steigert die Investition in erneuerbare Energien den Wert der Immobilie. Zudem gibt es zahlreiche staatliche Förderprogramme und Anreize, die den Umstieg erleichtern und die Installation von Anlagen für erneuerbare Energien attraktiver machen.

Zukunftsperspektiven

Mit der fortschreitenden technologischen Entwicklung werden erneuerbare Energien



immer effizienter und kostengünstiger. Intelligente Energiemanagementsysteme und innovative Speicherlösungen tragen dazu bei, dass erneuerbare Energien noch besser in den Alltag integriert werden können. Die Zukunft der Energieversorgung liegt in der Kombination verschiedener erneuerbarer Energie-

quellen, die zusammen ein nachhaltiges und wirtschaftliches Energiesystem bilden. Die Nutzung erneuerbarer Energien im Privathaushalt ist ein entscheidender Schritt hin zu einer nachhaltigen Zukunft. Durch die Integration von Solarenergie, Windkraft, Biomasse und Geothermie können Hausbesitzer nicht nur ihre Energiekosten senken, sondern auch einen wesentlichen Beitrag

zum Klimaschutz leisten. Mit der richtigen Planung und Kombination der verschiedenen Systeme wird das eigene Zuhause zu einem Vorreiter der Energiewende und bietet langfristig ökologische und ökonomische Vorteile. Der Einsatz erneuerbarer Energien im Privathaushalt ist nicht nur eine Investition in die eigene Zukunft, sondern auch in die Zukunft unseres Planeten.



WÄRMEPUMPEN-HYBRIDSYSTEM
www.buderus.de



DAS OFENZENTRUM Senden
Ihr Experte für Öfen und Kamine

Unschlagbar
in Preis
und Leistung

Große Ausstellung mit über 100 Öfen

über 600 m² Fläche

unglaubliche Angebote

Professionelle Fachberatung

Vereinbaren Sie Ihren Beratungstermin
unter: Telefon: 07307 / 8007-0

DAS OFENZENTRUM Senden
Germanenstraße 12, 89250 Senden
www.das-ofenzentrum.de

Anzeige



VENT 2000 D
www.bosch-thermotechnologie.com

Lüften & Wärmereückgewinnen

Viel sparsamer als das Öffnen der Fenster

Die VENT 2000 D wird in die Außenwände eingebaut, bei Neubauten wie auch bei Modernisierungen. Ohne Luftkanäle sorgt sie für frische Luft und ein angenehmes Innenklima. Die kompakte Lüfter-Einheit kommt mit speicherfähigen Keramikwaben, für eine effiziente Wärme-Rückgewinnung bis 90 %. Ein Filter sorgt für saubere Frischluft im Raum. Zwei Lüfter für Zu- & Abluft wechseln alle 70 Sekunden ihre Dreh- und Lüfrichtung. Damit lässt sich viel entzogene Wärme wieder zurück führen. Im Sommer können Sie das Wechselspiel auch deaktivieren. An der Reglereinheit hängen bis zu acht Lüfter. Im Automatikbetrieb regelt ein integrierter Feuchtigkeitssensor den Volumenstrom der beiden Lüfter. Bei höherer Luftfeuchtigkeit steigert er den Luftaustausch. Ihre beste Vorbeugung gegen Schimmel.

Die dezentrale Wohnraum-Lüftung X-WELL lässt sich gezielt in einzelnen Räumen installieren. Das gelingt mit geringem Aufwand. Sei es geplant bei Neubauten oder nachträglich bei Sanierungen. Unkompliziert, kostengünstig, wartungsfreundlich.

Für ein angenehmes Raumklima bei möglichst schlanken Energiekosten.

Werte erhalten

Maximieren Sie Ihr Zuhause. Die LWZ 8 CS PREMIUM vereint Lüften, Heizen und Kühlen mit der Wassererwärmung. Auf einer Grundfläche von einem guten Quadratmeter bereitet sie Ihnen winters Wärme und sommers Kühle sowie ganzjährig Frischluft und Warmwasser. Die Invertertechnologie der integrierten Wärmepumpe misst ihre Leistung stets am realen Wärmebedarf. Das spart bereits jede Menge Energie. Noch effizienter wird Ihre neue haustechnische Lösung mit Solarthermie oder Photovoltaik. Aufgrund auch der aufwendigen Schallisolierung gelingt all das im Flüsterbetrieb.

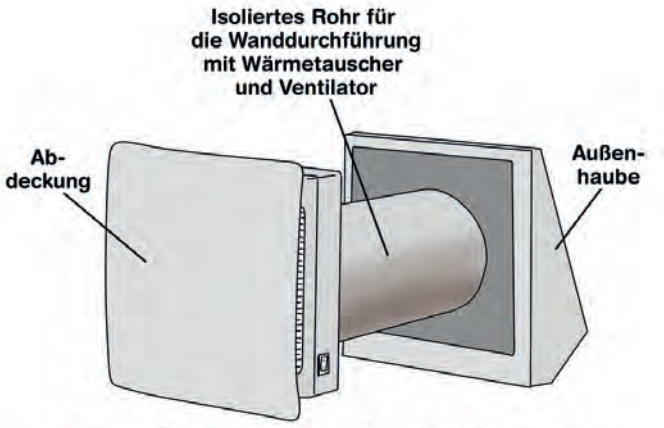
Der Systemregler MULTIMATIC 700 ist die zentrale Bedieneinheit für alle Vaillant Heizungen, Warmwasser-Bereiter, Lüftungen nebst Solarthermie oder Photovoltaik. Für ein effizientes Zusammenspiel aller Komponenten und höchsten Wohnkomfort. Das zeitlose Design erlaubt eine harmonische



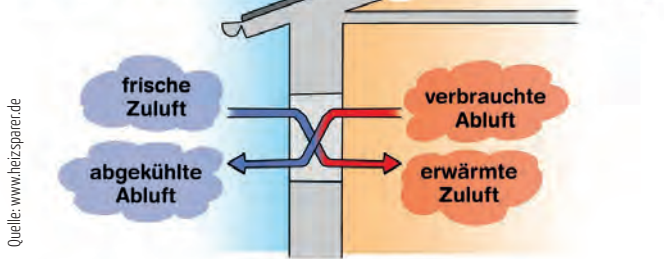
X-WELL®
www.kermi.de

LWZ 8 CS PREMIUM
www.stiebel-eltron.de





Die dezentrale Lüftung mit Wärmerückgewinnung



Quelle: www.heizspare.de



Zentrale Lüftung mit Wärmerückgewinnung

Integration der hochwertigen Bedieneinheit in Ihren Wohnraum. Sie sieht chic aus, lässt sich intuitiv bedienen und liefert stets verständliche Informationen. Sie bedienen die umfangreichen Komfortfunktionen (wie Zeitprofile oder Urlaubseinstellungen) mit wenigen Handgriffen. Witterungsgeführt entwickelt sich die Heizleistung automatisch mit den Wetterverhältnisse: Bei fallenden Außentemperaturen steigt die Vorlauftemperatur Ihres Heizgerätes; damit alle Räume auf Wohlfühl-Temperatur bleiben. Bei steigenden Temperaturen regelt Ihre Heizung wieder herunter. Sie verbrauchen nicht mehr Energie als nötig.

Feuchtigkeit aus der Abluft zurück, und verhindert trockene Heizungsluft im Winter. Besonders effizient gelingt die zusätzliche Wärmerückgewinnung. Die abgeführte Raumluft überträgt Ihre wohnliche Wärme an die zuströmende kühlere Zuluft. Sie sparen kräftig Heizkosten. Die schalloptimierten Luftkanäle verteilen ihre Luftströme geräuschlos und zugfrei.

Wärme zurück gewinnen

Die zentrale Wohnraumlüftung RECOVAIR belüftet 1- und 2-Familienhäuser bis 290 m² Wohnfläche, ohne wertvolle Wärme über geöffnete Fenster einfach verloren zu geben. Das Wandgerät im Keller oder Aufstellraum verteilt seine Frischluft über Luftkanäle und -auslässe. Erstere verlaufen unauffällig in Decken, Wänden oder Fußböden. Ob beim Neubau oder bei vollsanierten, gut gedämmten, dichten Bestandshüllen: Mangelnde Lüftungen begünstigen feuchte Außenwände nebst Schimmel. Die integrierten Sensoren beobachten daher die Feuchte der Abluft, und besorgen rund um die Uhr den Ausgleich der Raumluft-Feuchte. Der optionale Enthalpie-Wärmetauscher ergibt eine noch bessere Luftqualität, gewinnt bis zu 70 %



MULTIMATIC 700
www.vailant.de



RECOVAIR
www.vailant.de



IDYLLE
de.balsan.com



DESSO VINTAGE
boden.objekt.tarkett.de

Fußschmeichler aller Couleur

Kannten Sie „Glanzvelour“? Textile Bodenbeläge von lässig bis luxuriös

Die IDYLLE bereitet einen unvergleichlichen Trittkomfort. 2 kg Pol-Einsatz pro Quadratmeter sowie eine angenehme Polhöhe von 10 mm beglücken auch die zartesten Füße auf der Suche nach Weichheit und Luxus. Die bewährte Produktionsweise Full Colors ermöglicht eine Herstellung aus 100 % durchgefärbtem Polyamid. Das macht Ihren Teppichboden besonders lichtbeständig.

Und dabei herrlich leicht zu reinigen. Auch die aggressivsten Reinigungsmittel können ihm nichts anhaben. Beeindruckend auch die Farbenpalette aus 12 mineralischen Tönen. Einige davon schmiegen sich schönsten auch an Ihre Innenräume. Ihr persönliches Ambiente füllt sich mit Luxus und Eleganz. Und mal ganz abgesehen von individuellen Wohnräumen: Auch Eingangszonen und

ähnliche Nutzungsbereiche im Gesundheits- oder Bildungswesen lassen sich gerne von diesem Fußschmeichler verwöhnen. Die Teppichboden-Kollektion DESSO VINTAGE zeigt ehrwürdig verblasste Muster; wenn auch in zeitgemäßen Farben. Der Vintage-Look passt zu heutigen Interior-Trends und lässt sich spielend leicht mit weiteren Stilen kombinieren. Der perfekte Ausgangspunkt für ein vielgestaltiges Design mit einem ausgeprägt individuellen Charakter. Die Vintage-Teppichboden-Kollektion setzt dabei auf Ton-in-Ton, und verströmt ein natürliches und klassisch-entspanntes Wohngefühl. Muster in verschiedenen Farben erzeugen spannende Kontraste und sorgen insgesamt für einen schönen Blickfang.

Erhältlich als Bahnenware oder als abgepasste Teppiche für Hotel und Gewerbe.

Klassik im Kommen

Patina vom ersten Moment. Die Bodenbeläge der Reihe APIS erscheinen als Hommage an die Lebenskraft und die ewige Veränderlichkeit der Natur. Freuen Sie sich auf eine einzigartige und lebendige Optik mit einer natürlichen Anmutung von Anfang an. Die hervorragende Strapazierfähigkeit sichert ein attraktives Erscheinungsbild auf Jahre hinaus. Das Textildesign lässt sich übrigens von der Bedeutung der Bienen für unsere Natur und Biodiversität inspirieren. Das dezente geometrische Muster entspringt unverkennbar den honighaltigen Wachs-



APIS
www.fletcocarpets.de



VENUS
www.vorwerk-flooring.de



INTERLAND FLIESE
www.tretford.eu

waben des Bienenstocks. Gleich ob Sie sich für einen einzelnen Farbton entscheiden oder mit mehreren Farben spielen: Schenken Sie jedem Ambiente (s)einen einzigartigen prägenden Bodenbelag. Und steigern Sie seinen künstlerischen Ausdruck mit Fliesen aus derselben Kollektion.

Haptik fürs Auge. VENUS schenkt üppigen Komfort bei jedem Schritt. Das kräftig „schreibende“ Glanzvelour vermittelt auch optisch eine superweiche Anmutung, und hebt die charakteristisch luxuriöse Ausstrahlung buchstäblich ans Licht. Ein feiner Perlglanz umgibt die Oberfläche. Mit 15 aktuellen Farbtönen von Creme-Weiß bis Anthrazit passt er in Wohnräume der unterschiedlichsten Couleur.

Die komfortable INTERLAND FLIESE schmeichelt Ihnen mit 80 % Kaschmir-Ziegenhaar und 20 % Schurwolle. Die Textilfliese wird ohne Klebstoff verlegt und lässt sich später

wieder aufnehmen. Freuen Sie sich auf ein gutes Raumklima in vielen Muster- und Farbkombinationen. Das perfekte Bodenkonzept für Kreative: Herrlich pflegeleicht, robust und langlebig. Ideal für alle Wohnräume. Die INTERLAND BAHNEN kommen in anderen Formaten, indes ebenfalls mit 80 % Kaschmir-Ziegenhaar, mit 20 % Wolle und allen anderen Vorteilen. Eine zeitlose Textillösung für alle Menschen, die nachwachsende Materialien, schöne Farben, Komfort und Qualität zu schätzen wissen. Pflegeleicht, robust und dazu langlebig. Ein gutes Raumklima ist die Grundlage für Gesundheit und Wohlbefinden. Geeignet für vielerlei Wohnbereiche.

Vintage voran

Die RUSTICA besteht aus hochwertigen Polyamid-Markenfasern und zeigt gute Strapazierwerte in allen Wohnbereichen. Die

woll-artige Optik passt in jede Umgebung: angefangen von stimmigen Naturtönen bis hin zu modischen Farbakzenten. All das in bester Vorwerk-Qualität. Hinzu kommen eine gute Feinstaub-Bindung im Pol-Material, das GUT-Signet sowie Bestnoten bei den Raumemissionen (VOC).

Krönung von unten. Klassische Designs, hochwertige Verarbeitung und ausgeprägte Stilik. CORONADO ist die Fußboden-Lösung für wahre Teppichfreunde. Diese Bodenbeläge vollenden jeden Raum. Vom royalen Muster über florale Elemente bis hin zu abstrakten Formen und Verzierungen.



INTERLAND BAHNEN
www.tretford.eu



CORONADO
www.infloor-girloon.de



RUSTICA
ESSENTIAL 1008
www.vorwerk-flooring.de



COCONUT CREAM
Eiche 3-Schicht, Mattlack
www.kahrs.com

Fundamente mit Flair

Wichtige Eleganz: Hölzerne Bodenbeläge wirken urig und edel zugleich

Die milchig helle Creme-Farbe erinnert an tropische Sandstrände. COCONUT CREAM ist ein farblich gebeizter 1-Stab-Eichenboden aus der Life Collection. Die ruhig sortierte Linie begnügt sich mit wenigen kleinen Ästen nebst einer authentischen Haptik und Optik. Die vierseitige Mikrofaser bewahrt die klassische Dielenoptik. Der innovative Mattlack schützt das Holz vor dem täglichen Verschleiß.

Ein Evergreen der Bodengestaltung. Die Landhaus-Dielen AMBIENTE gefallen mit ihrer

edlen Hain Oberfläche. Das Öl wird mehrfach aufgetragen und darf mit viel Ruhe an der Luft trocknen. Manufaktur-Qualität eben. Das Format 2.200 x 195 mm beeindruckt und bleibt doch gut handzuhaben.

Wo gängige Vorgehensweisen hinterfragt und neue Wege gegangen werden, entsteht Innovation. SPINPARK ist ein neuartiger Parkettboden aus Naturholz. Seine Maserung ist um 45 Grad gegenüber den Längskanten der Diele gedreht. Die gezielt verdrehte Decklage erforderte mehrere

Jahre an Entwicklungs- und Fertigungsarbeit.

Gemütliche Grandezza

Eleganz in ihrer reinsten Form. Die Edelholzdiele HISTORICA verleihen Ihren Räumlichkeiten einen beeindruckenden Auftritt. Bei variablen Dielenlängen zwischen 90 + 230 cm sowie drei verschiedenen Aufbauten – zwei Schichten (Duplex), drei Schichten (Triplex), Massivholz – wird jeder Dielenfan fündig. Wählen Sie weiters unter drei abgestimmten

Ausdrucks-Varianten, von der edlen „Select“ über die harmonische „Natur“ bis hin zur lebhaft charakterstarken „Rustikal“.

SCHLOSSDIELEN meinen großdimensionierte Bodenbeläge aus Holz. Der mittlerweile eingebürgerte Begriff weist auf die großzügigen Abmessungen dieses Dielentyps. Wohl, weil in den üppigen Räumen und Sälen der herrschaftlichen Anwesen früherer Zeiten gerne solch' großformatige Dielen verlegt wurden. Womit sich selbstredend auch der gesellschaftliche Status der Hausherrnen



AMBIENTE

Eiche Lava Braun, greige geölt
www.hain.de



SPINPARK

Eiche Avorio, naturgeölt
www.bauwerk-parkett.com



unterstreichen ließ. Nicht jeder konnte sich derlei prachtvolle Bodenbeläge leisten. Holz war teuer, und die imagefördernden monumentalen Formate riefen nach mühseliger Handarbeit. Und umgekehrt braucht es für derlei kolossale Dielen – bei bis zu 60 cm Breite und bis zu 11 m oder mehr Länge – auch die passenden Räume. Ihre Räume!

Herrlich herrschaftlich

Die Dielen NUSS USA kommen in drei Schichten. Eine 4 mm Laufschiicht und ein Gegenzug aus gleicher Holzart umgeben eine Mittellage aus Weichholz. Zur kleinen Längsfase kommen Nut und Feder: allseits zur endlosen Verlegung. Das Gestaltungskonzept erlaubt Splint, gesunde Äste und Kittstellen bis 15 mm Durchmesser sowie punktuelle Einschlüsse, offene Risse und

ungekittete Stellen im Millimeter-Bereich. EICHE POLAR WHITE gilt als eines der hellsten Parkette. Freuen Sie sich auf kreative Formate und Verlegeweisen, vom Fischgrät über Französisches Fischgrät bis hin zu Dielen diverser Breiten. Alle zeigen dieselbe Oberfläche und lassen sich bestens kombinieren. Hartwachs-Öl macht alle Oberflächen herrlich unempfindlich und pflegeleicht. Die Standard-Oberfläche wirkt ebenmäßig und dennoch sehr natürlich. Alle Modelle werden bereits im Werk mit Hartwachs-Öl behandelt und verlegefertig geliefert. Bei einer absehbar besonders intensiven Nutzung Ihres Parkettbodens lässt sich die vorgenannte werkseitige Vorbehandlung mit Hartwachs-Öl wiederholen: nach der Verlegung bei Ihnen vor Ort, auch kombiniert mit einem Härter.



Anzeige

Sanierung von Feuchtigkeitsschäden

Schimmelpilzsanierung

Bauwerksabdichtung

Wir sind Ihr Spezialist für Bau- und Sanierungsvorhaben sowie Werterhaltung von Gebäuden. Qualität, Zuverlässigkeit und Kundenzufriedenheit stehen bei uns an erster Stelle.

- Beratung und Analyse
- Sanierung durch Fachbetrieb mit TÜV/Getifix-Kennnisprüfung
- Schimmelpilzsanierung
- Wärmedämmung
- Balkoninstandsetzung
- Bauwerksabdichtung

Gayer Stuck • Dossenberger Str. 7, 89561 Dischingen • Fon 073 27 / 68 54
Fax 073 27 / 68 53 • www.getifix.de/gayer • info@gayer-stuck.de

Die Profis für trockene & gesunde Häuser

GERADER TREPPENLIFT

www.hawle-treppenlifte.de



Helfer für ein leichteres Leben



PLANA-UNO
www.fuchs-treppen.de

Freuen Sie sich auf bequeme, passende Treppenlifte für beliebte Treppentypen

Ein GERADER TREPPENLIFT liebt... gerade Treppen! Eine schmale wandnahe Aluminium-Schiene spart Platz. Der Vierrad-Antrieb und das Schienensystem ohne Zahnstange sorgen für ein ruhiges leichtgängiges Dahingleiten. Eingebaute Sicherheits-Sensoren erkennen Hindernisse und veranlassen einen sanften Stopp. Der Sitz bietet einen Sicherheitsgurt und einen bequemen Bedienhebel an der Armlehne. Leicht drehbar, unterstützt er den sicheren Ein- und Ausstieg an der unteren wie an der oberen Parkposition. Dort angekommen, lassen sich Sitz

wie auch Armlehnen und Fußstützen bequem zurück klappen. Die ganze Anlage nimmt sich optisch zurück und beansprucht kaum Platz in Ihren Wohnbereichen. PLANA-UNO Treppen prägen heutige Wohnwelten mit einer klaren Dynamik und einer scheinbar schwerelosen Leichtigkeit. Hierher gehören beispielsweise markante Flachstahl-Treppen, skulpturale Spindeltreppen oder geländergetragene Treppen. Typisch ist jedenfalls die aufregende Kombination von warmen Holzstufen und kühlem (Edel-)Stahl. Hochwertiges Material, sorgsame Fertigung

und fachgerechter Einbau erfüllen alle Ansprüche an ein hochwertiges Zuhause. Die Qualitätsprodukte überzeugen mit einer bequemen und sicheren Begehbarkeit sowie mit einer stilvollen Optik und selten gewordenen Langlebigkeit.

Sanft um die Kurven

Endlich der Richtige? Der TREPPENLIFT ESPRIT erscheint als Platzwunder unter den zahlreichen Modellen am Markt. Die schmalste Einrohr-Schiene der Welt befördert den eleganten Sitzlift auch über enge und kurvige

Treppen. Hinzu kommen modernste Ausstattungen und Funktionen. Ein digitales Display und ein intelligenter Sicherheitsgurt schenken höchste Sicherheit und herrlich viel Komfort. Überzeugen Sie sich selbst von diesem besonderen Treppenlift. Endlich der Richtige!

Er liebt Kurven. Er sucht die Herausforderung. Er ist der perfekte Liftpartner für anspruchsvolle Treppen. Der ACORN 180 wurde speziell für kurvige Treppen entwickelt. Jedes Modell schmiegte sich individuell an Ihr Heim, Ihren Treppenverlauf und Ihre indivi-

TREPPENLIFT ESPRIT

www.liffta.de



ACORN 180
www.acorn-treppenlifte.de



HARFENTREPPE GEWENDELT

www.stadler.de

duellen Wünsche. Mit viel Stil und Komfort. Das innovative Schienensystem lässt sich direkt auf Ihre vorhandene Treppe montieren. Die Installation gelingt rasch, sauber und unproblematisch. Los geht's.

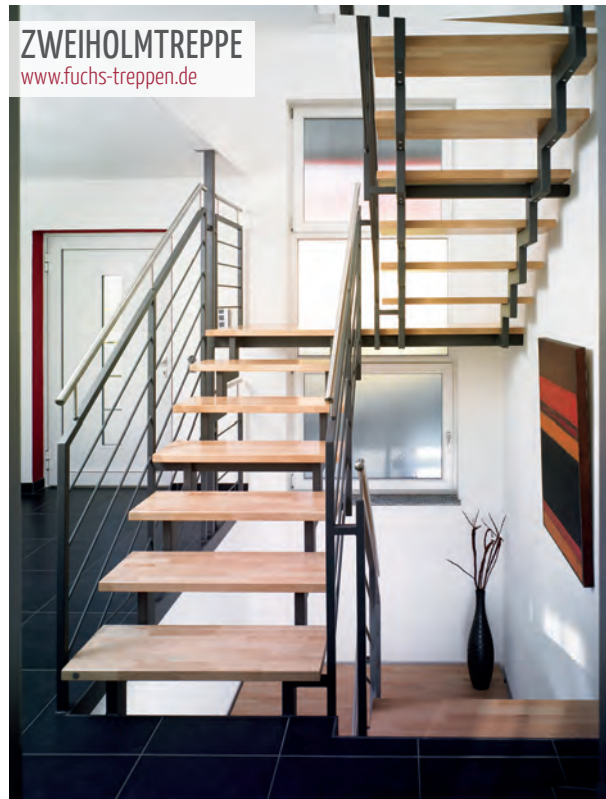
Die mittigen stählernen Sicherungsstreben ragen senkrecht gen Himmel, eben wie die Saiten einer Harfe. Ideal für einen lichten Treppenbau. Ringsum stürmt eine dynamisch gerundete Holztreppe empor. Ein maximaler Kontrast von Geometrien und Materialien. Freuen Sie sich auf Ihre neue HARFENTREPPE GEWENDELT.

Fahrkomfort erster Klasse

Eine ZWEIHOLMTREPPE zeigt solide Stahlwangen aus rechteckigen Rohren, an denen Stufen und Geländer befestigt sind. Die dauerhaft belastbare und schwingungsarme

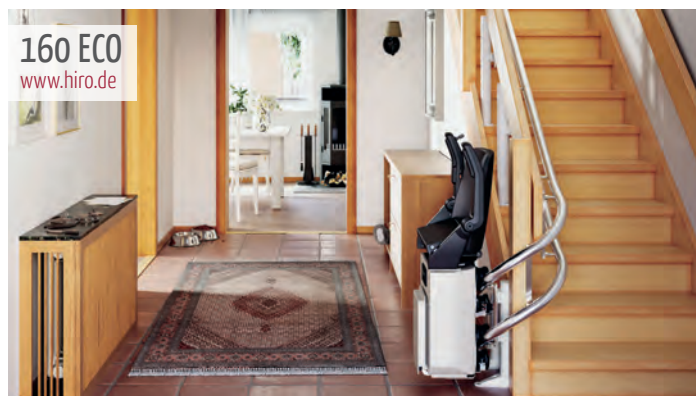
Konstruktion bürgt für Sicherheit und Komfort. Auf lange Sicht.

So sieht er aus. Der 160 ECO. Der Klassiker unter den Treppenliften. Klar heraus und ohne den Schnickschnack der anderen. Erschaffen für Kunden, die es klassisch mögen. Ideal im Innenbereich. Das klassische Chassis-Design birgt die gewohnte Technik „Made in Germany“. Deutsche Wertarbeit sichert Ihre Mobilität. Die patentierte Antriebstechnologie mit Traktion und spürbaren Mehrwerten kommt direkt vom Hersteller. Praktisch geräuschlos und ruckelfrei, sowie pflegeleicht und verschleißfrei bei den Rollen (temperaturbeständig von -40 bis +80 Grad). Und eine saubere Sache: Die großartige Traktion erübrigt jedes Fetten, Ölen oder Schmieren von Antrieb oder Fahrbahn.



ZWEIHOLMTREPPE

www.fuchs-treppen.de



160 ECO

www.hiro.de

Anzeige

TRAUMHAFTRE TREPPEN...

... mit dem Fuchs-Hybrid-System®, der Patentlösung im Trittschallschutz

FUCHS-TREPPEN
www.fuchs-treppen.de



ALU-HOLZ-FENSTER
www.kneer-suedfenster.de

Neue Fenster braucht das Land

Technische Neuerungen verbinden energetische Effizienz und stilvolles Wohnen

Moderne ALU-HOLZ-FENSTER sind ausgefeilte High-Tech-Produkte. Dahinter steht ein umfangreiches technisches und handwerkliches Wissen rund ums Fenster. Dieses Modell überzeugt durch ausgeklügelte technische Details sowie durch eine sorgsame Herstellung. Eine robuste pulverbeschichtete Aluminium-Schale sorgt für einen eleganten Auftritt nach außen, und schützt Ihr Heim zuverlässig vor Wind und Wetter. Im Innenraum genießen Sie die wunderschöne seidenglatte streichelzarte Holz-Oberfläche. Alle Fenster setzen dabei grundsätzlich auf

ein Dreh-Kipp-Beschlagsystem in matt-silberner Optik. Zwei serienmäßige Pilzzapfen-Verriegelungen gewährleisten viel Sicherheit; bereits in der Grundversion. Die Beschläge kommen mit einem Flügelheber und einer Sperre gegen Fehlbedienungen. Alle Beschlagsysteme lassen sich komfortabel bedienen, und ermöglichen Ihnen – auch später noch – eine Integration elektronischer Steuerungs- und Sicherheits-elemente. Diese VERBUNDFENSTER sind in dieser Form einzigartig und eine aufsehenerregende

Neuheit am Fenstermarkt. Der Sicht- und Sonnenschutz sitzt hier zwischen den Fensterscheiben. Jedes Modell kennt dabei seine besonderen Merkmale und Vorzüge. Je nach individueller Vorliebe und gestalterischem Geschmack erhalten Sie ein bestmöglich geeignetes Verbundfenster. Bereits recht überschaubare Sanierungen können Ihnen helfen, jährlich mehrere tausend Euro und viele umweltschädliche CO₂-Emissionen einzusparen. Bei veralteten Fenstern empfiehlt sich ein FENSTERTAUSCH zugunsten von Ausführungen mit Dreifach-Verglasung.

Licht ist Leben

FENSTERTAUSCH ohne Baustellen-Dreck. Kaum zu glauben, aber möglich. Jetzt handeln. Tauschen Sie vorhandene Holz-, Kunststoff- oder Aluminium-Fenster; ohne Mauerwerk, Tapeten oder Bodenbeläge zu beeinträchtigen.

Die Schiebefenster SF60 + SF80 vereinen filigrane Profilbreiten & maximale Transparenzen. Fließende Übergänge zwischen Innen- und Außenbereichen sorgen für beeindruckende Perspektiven. Hinzu kommen höchste



VERBUNDFENSTER/FENSTERTAUSCH
www.internorm.com



Foto: epr/Internorm



Foto: epr/perfecta/shutterstock, 601743380

FENSTERTAUSCH
www.perfecta-fenster.de



SF60 + SF80
www.sunflex.de

Qualitäts- und Sicherheitsstandards sowie neue Maßstäbe beim Komfort. Die leichtgängigen Schiebeflügel erfüllen (in wärme- gedämmter oder hochgedämmter Ausführung) gehobene Dichtigkeitsanforderungen.

Jetzt tauschen

Das SCHIEBEFENSTER CERO zeigt ausladende Glasflächen und öffnet großzügige Räume. Beeindruckende Transparenzen verwischen die Grenzen zwischen innen und außen. In konstruktiver und gestalterischer Hinsicht erhalten Sie alles, was architektonisch an-

spruchsvolle Gebäude heute benötigen. Schmale Rahmen und Profile mit einer vertikalen Ansichtsbreite von nur bis zu 2 mm unterstützen die minimalistisch symmetrische Gesamtanlage; unterstrichen von 98 % Glasanteil. Die exorbitant großen Glasflächen bis zu 15 qm sind nach neuesten Sicherheitsstandards geprüft und zertifiziert. Auf Wunsch erhalten Sie eine Ausstattung nach Einbruch-Schutzklasse RC2 oder RC3. **Tipp:** Ihre neuen Schiebefenster bewirken eine energetische Aufwertung Ihres Wohnraumes; die wird vom Staat gefördert.



Foto: Malin Pahlmann für Solarlux GmbH

SCHIEBEFENSTER CERO
www.solarlux.com

kneer-suedfenster.de



Fenstertausch hilft dem Klimaschutz



- erhebliche Verbesserung Ihrer persönlichen CO₂-Bilanz
- Spürbar geringer Energieverbrauch
- Deutlich niedrigere Heizkosten
- Mehr Behaglichkeit durch hervorragende Wärmedämmung



KNEER GmbH Fenster und Türen
Horst-Kneer-Str. 1 · 72589 Westerheim
Tel. 0 73 33/83-0 · info@kneer.de

KNEER · SÜD
FENSTER

Wohnen mit Weitblick



**MEHR ALS NUR
EIN FENSTER...**

Mit unseren Fenstersystemen setzen Sie auf ein innovatives und zukunftsicheres Fenster mit exzellenten Dämmwerten.

GUGELFUSS GmbH | 89275 Elchingen
Telefon 07308 815-0 | www.gugelfuss.de





Nachhaltig, modern, urban

Erbbaurecht mit Kaufoption: „Wieslocher Modell“ senkt die Initialkosten beim Hauskauf

Angesichts hoher Baukosten sowie gestiegener Immobilienpreise und Zinsen wünschen sich viele Käufer eines Eigenheims mehr Sicherheit und Flexibilität bei der Finanzierung. Im „Quartier am Bach“ bietet Haus+Co seinen Kunden deshalb ein neues, deutschlandweit einzigartiges Modell des Erbbaurechts an: Im „Wieslocher Modell“ erwerben Käufer das Grundstück zunächst im Erbbaurecht, können es aber nachträglich zum Festpreis kaufen. Für die Käufer hat dies gleich mehrere Vorteile: Die initialen Kosten für das neue Eigenheim sinken um

den Preis des Grundstücks, was rund ein Viertel des Gesamtpreises der Immobilie ausmacht. Es müssen deshalb weniger Eigenkapital aufgebracht und weniger Kredit aufgenommen werden. In Folge sinkt auch die monatliche Belastung durch den Hauskauf deutlich.

Der Clou am „Wieslocher Modell“ ist aber die garantierte Kaufoption: Sobald sich neuer finanzieller Spielraum ergibt, können (müssen aber nicht!) die Eigenheimbesitzer das Grundstück zu einem vorab festgesetzten Preis erwerben. Diese Option besteht jeder-

zeit während der ersten zehn Jahre nach Hauskauf.

„Quartier am Bach“ in natürlicher Umgebung

KfW-55-Effizienzhäuser, Photovoltaikanlagen und Stromspeicher, verkehrsberuhigte Zonen, Vorrüstungen für E-Ladestationen und überdachte Fahrradabstellplätze an jedem Haus setzen neue Maßstäbe in Bezug auf modernes und nachhaltiges Wohnen. Das „Quartier am Bach“ in Wiesloch liegt im Herzen des Rhein-Neckar-Kreises. Der Wald-

angelbach wurde harmonisch in das Gesamtkonzept integriert, zudem Grünflächen am Bach, Spielplätze und verkehrsberuhigte Straßen.

Das Quartier umfasst rund 100 Reihenhäuser, 18 Doppelhaushälften sowie 140 Eigentumswohnungen für unterschiedlichste Bedürfnisse. Im Randbereich des Quartiers entstehen ruhige Büroflächen. Eine entstehende Kindertagesstätte rundet das Wohnumfeld ab. Innerhalb weniger Jahre entsteht damit ein hochwertiges und zukunftsorientiertes Wohnquartier.



Gesamtkonzept

Das Gesamtkonzept sieht verkehrsberuhigte Zonen, Privatwege und begrünte Aufenthaltsflächen vor.

Jedes Reihen- und Doppelhaus verfügt über einen eigenen Garten, vorwiegend in südwestlicher Ausrichtung, der zum Grillen, Gärtnern, Sonnen oder Erholen einlädt. In den meisten Eigentumswohnungen bieten großzügige Terrassen, Loggien oder Dachterrassen mit unverbautem Blick auf den Waldangelbach ausreichend Platz im Freien. Jedes Reihenhaus verfügt über „einen“ Pkw-Stellplatz, jedes Doppelhaus über „zwei“ PKW-Stellplätze, überwiegend auf dem eigenen Grundstück. Für die Eigentumswohnungen stehen Parkmöglichkeiten in einer Tiefgarage zur Verfügung. Zur Reduzierung des Autoverkehrs innerhalb des Quartiers entstehen für Besucher und Bewohner Park-



möglichkeiten in einer separaten Quartiersgarage am Rand des Wohnviertels.

Zuhause ankommen

Jedes Gebäude wird in Naturtönen verkleinert. Diese Architektur verleiht dem Quartier einen modernen und natürlichen Charakter. Bodentiefe Fenster sorgen für ein helles und lichtdurchflutetes Wohlfühl-Ambiente. Die Wohnflächen wurden intelligent aufgeteilt, können daher optimal genutzt werden und bieten viel Platz für individuelle Gestaltung. Die Ausstattung aller Eigentumswohnungen und Häuser zeichnet sich durch hochwertige Materialien und einen überdurchschnittlich

hohen Standard aus. Freuen Sie sich beispielsweise auf Echtholzparkett, edle Massivholzstufen, dreifachverglaste Isolierfenster, Walk-In-Dusche u.v.m.

In allen Räumen spendet eine Fußbodenheizung behagliche Wärme für Ihr neues Zuhause und sorgt für Gemütlichkeit. Alle Ausstattungsdetails tragen zu einem stimmigen Gesamtkonzept bei.

Die Häuser werden schlüsselfertig übergeben. Der Bau wird durch den TÜV-Rheinland, als zusätzliche Qualitätssicherung, begleitet.

Bestens gelegen

Die Lage des Quartiers am Waldangelbach vereint ruhiges Wohnen mit hervorragender Verkehrsanbindung zum „Rhein-Neckar-Dreieck“. Mannheim und Heidelberg sind mit dem Auto schnell zu erreichen. Eine gute Anbindung an den ÖPNV: Der Bahnhof Wiesloch-Walldorf liegt am Westrand und bedient die Bahnstrecken Heidelberg-Karlsruhe und Heidelberg-Stuttgart. Der Bahnhof ist außerdem an das Netz der S-Bahn Rhein-Neckar angebunden. Das gemeinsam mit der Nachbarstadt Walldorf betriebene Stadtbusnetz bietet 13 Stadt- und Regionalbuslinien.

In direkter Nähe des Quartiers befinden sich Geschäfte des täglichen Lebens, das Freibad und eine abwechslungsreiche Natur. Die gemütliche Wieslocher Innenstadt ist durch die neu entstandene Fußgängerbrücke nur wenige Gehminuten entfernt und lädt zum Bummeln und Flanieren ein.

Mit umfassenden schulischen, kulturellen und sportlichen Angeboten lässt es sich in Wiesloch perfekt leben. Die Stadt verfügt über insgesamt 15 Schulen und ein breites Bildungs- und Freizeitangebot.

www.quartier-am-bach.de

Die Highlights

- + KfW-55-Effizienzhaus nach GEG 2020-11
- + Photovoltaik und Stromspeicher in den Reihenhäusern
- + Vorrüstung für eine E-Ladesäule
- + Komfortable Fußbodenheizung mit praktischer Einzelraum-Steuerung
- + Hochwertiges Massivholzparkett aus Eiche
- + Großformatige Fliesen (60 x 30 cm)
- + Fenster mit Dreifachverglasung
- + Außenliegender, elektrisch betriebener Sonnenschutz (Alu-Raffstore und Rollläden)
- + Video-Gegensprechanlage mit Farbbildschirm
- + Komplett ausgestattete Bäder mit bodengleicher Dusche oder Badewanne
- + Hochwertige Sanitärobjekte
- + Wohn- und Aufenthaltsräume mit Malervliestapete
- + Hohe Datengeschwindigkeit über Breitbandanschluss





Ein Traumhaus nach Maß

Entscheidung für ein maßgeschneidertes, nachhaltiges Holz-Fertighaus mit vielen Ideen

Sarah und Sebastian Maier hatten eine klare Vision für ihr Traumhaus: Es sollte lichtdurchflutet, offen gestaltet und mit hochwertigen Materialien ausgestattet sein. Nach einigen Jahren in Karlsruhe kehrten sie in den Schwarzwald zurück, um dort auf einem geerbten Grundstück ein Eigenheim zu errichten. Die Wahl fiel auf ein Holz-Fertighaus von SchwörerHaus, das sie durch seine gute Ökobilanz, den geringen CO₂-Fußabdruck und die kurze Bauzeit überzeugte. Zudem schätzten sie die Möglichkeit, bei einem Top-Hersteller alle Leistungen aus einer Hand zu erhalten.

Zur Inspiration besuchten die Bauherren mehrere Musterhauszentren, wo sie verschiedene Bauweisen und Ausstattungen vergleichen konnten. Dieser Prozess half ihnen, sich für drei Hersteller zu entscheiden, die schließlich in die engere Auswahl kamen. SchwörerHaus überzeugte sie am meisten, nicht zuletzt durch die Empfehlung von Sarah Maiers Vater, der das Unternehmen aus der Region gut kannte.

Individuelle Planung unter Berücksichtigung der Hanglage

In einem ersten Gespräch mit dem Bauberater Andreas Peschel und der Architektin Elke Adam brachten die Maiers ihre Vorstellungen ein, die bereits gut durchdacht waren. Ihr

Grundstück in Hanglage bot die Möglichkeit, eine Einliegerwohnung im Keller mit direktem Gartenzugang zu integrieren, eine Lösung, die ihnen sowohl praktisch als auch finanziell sinnvoll erschien. Sarah Maier schätzte diese Idee besonders, da sie selbst als Teenager in einem eigenen Bereich im Haus ihrer Eltern gelebt hatte.

Ein zentrales Anliegen war den Maiers die Verbindung von Innen- und Außenbereich. Bodentiefe Fenster und Schiebetüren sorgen

dafür, dass der Essplatz im Erker lichtdurchflutet ist und sich fließend zur großzügigen Terrasse hin öffnet. Diese Gestaltung ermöglicht es ihnen, je nach Wetter drinnen oder draußen zu essen, ohne das Gefühl zu verlieren, in der Natur zu sein.

Durchdachte Küchengestaltung und hochwertiges Interieur

Ein weiteres Highlight ihres Hauses ist die Küche, die nach den Wünschen der Maiers

individuell gestaltet wurde. Statt eines herkömmlichen Frühstückstresens entschieden sie sich für ein Sitzfenster, das Sarah Maier als ihren Lieblingsplatz bezeichnet. Hier kann sie gemütlich sitzen, während ihr Mann kocht, und gemeinsam mit Gästen den Abend genießen. Die Küche ist großzügig und gut ausgestattet, was insbesondere Hobbykoch Sebastian Maier wichtig war. Um Platz für diese große Küche zu schaffen, wurde der Wohnbereich bewusst etwas klei-



ner gehalten, was für das Paar jedoch kein Problem darstellte.

Da Sebastian Maier beruflich im Objektbereich tätig ist, legte er besonderen Wert auf die Verwendung hochwertiger und natürlicher Materialien. Das Paar entschied sich für Echtholzparkett, Holztüren und Holz-Alufenster, die dem Haus eine warme und einladende Atmosphäre verleihen. SchwörerHaus, das mit PEFC-zertifiziertem Holz aus heimischen Wäldern arbeitet, war der ideale Partner für diesen Wunsch.

Bei der Haustechnik verließen sich die Maiers ganz auf SchwörerHaus. Eine Wärmepumpe mit Fußbodenheizung und eine effiziente, kontrollierte Be- und Entlüftung sorgen für geringen Energieverbrauch, was angesichts steigender Energiekosten ein

wichtiger Faktor für sie war. Um für die Zukunft gerüstet zu sein, ließen sie die Vorbereitung für eine Photovoltaikanlage gleich mit einplanen.

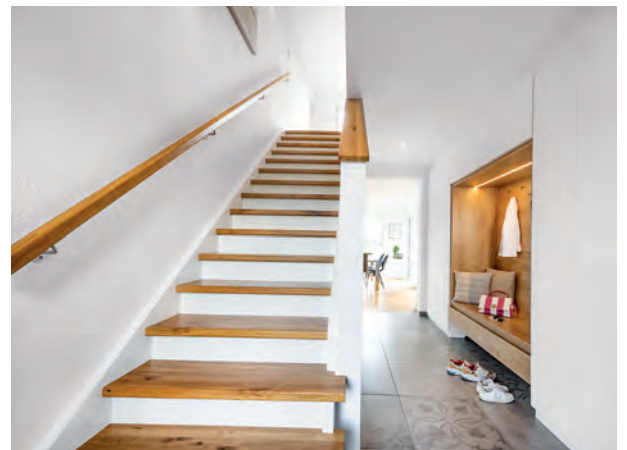
Ein besonderes Highlight des Hauses ist die Ensuite-Lösung, die von Architektin Elke Adam vorgeschlagen wurde. Dieser private Bereich verbindet das Schlafzimmer mit einem begehbaren Kleiderschrank und dem angrenzenden Badezimmer. Für Sarah Maier, die großen Wert auf Design legt, ist dies ein Traum, da sie in angenehmer Umgebung und mit viel Bewegungsfreiheit ihre Kleidung auswählen kann.

Wellnessoase mit Panoramablick

Das Badezimmer selbst war ebenfalls ein wichtiger Punkt auf der Wunschliste der

Maiers. Beide sind leidenschaftliche Badefans und entschieden sich für eine große Badewanne mit einem Panoramafenster, das einen unverbauten Blick in die Natur bietet. Sarah Maier hatte immer davon geträumt, in der Wanne zu liegen und den Blick auf eine verschneite Winterlandschaft zu genießen. Dieser Traum wurde bereits kurz nach dem Einzug wahr, als sie sich mit einem Glas Sekt in der Wanne feierte.

Insgesamt sind Sarah und Sebastian Maier überglücklich mit ihrem neuen Zuhause. Es erfüllt nicht nur all ihre praktischen und ästhetischen Anforderungen, sondern spiegelt auch ihre persönliche Lebensphilosophie wider: eine perfekte Mischung aus Funktionalität, Nachhaltigkeit und individuellem Design. www.schwoererhaus.de





Transparent, hell und stilsicher

Modernes Fachwerkhaus in erstklassiger Qualität

Dieses energieeffiziente Holzfertighaus mit seiner individuellen, modernen Holz-Glaskonstruktion und seinen äußerst ansprechenden lichtdurchfluteten Räumen erfüllt sämtliche Kriterien des ökonomischen Bauens. Es wird durch Fernwärme versorgt; eine kontrollierte Be- und Entlüftung sorgt zusammen mit einer atmungsaktiven Isolation der Wände für ein angenehmes Raumklima und ein äußerst gesundes Wohnen.

Die Bauherren wohnten zusammen in einer

großen Stadt zur Miete. Es war immer ihr gemeinsamer Wunsch gewesen, einmal ein eigenes Haus zu bauen. Per Zufall konnten sie ein Grundstück mit Blick auf die Alpen und die Zugspitze bekommen. Sie ergriffen die Gelegenheit und begannen mit der Planung eines neuen Zuhauses. Es sollte ein modernes Fachwerkhaus sein – das wünschten sich beide. Neben der Holz-Glaskonstruktion sollten die Böden und die sichtbare Treppe aus Holz sein. Die gesamte Fassade sollte

des Lichtes wegen so viel Glas wie nur möglich erhalten. Der Wohnraum sollte nahtlos in den Bereich für das Kochen und Essen münden und eine Galerie diesen gesamten Raum nach oben hin großzügig öffnen.

Mit diesen grundsätzlichen Vorstellungen machte sich das Ehepaar auf die Suche nach einem geeigneten Baupartner. Sie besuchten des Öfteren den Musterhauspark in Poing bei München. Dort fanden sie denn auch bald die ersten für ihre Pläne geeignet erschein-

nenden Baupartner. In die engere Auswahl kamen vier Kandidaten. Es gab eine ganze Reihe an Kriterien, die zuletzt über den Zuschlag entscheiden sollten.

Individuell geplant bis ins Detail

Zum Einen sollte das Unternehmen für den Neubau die individuellen Pläne des Ehepaars umsetzen. Da waren die Decken- und Fensterhöhe von 2,76 Meter oder der besondere Kniestock; das Satteldach sollte des Aussehens wegen eine Neigung von 25 Grad haben und natürlich musste zum Anderen in jedem Fall das Preis-Leistungsverhältnis stimmen. „Die entscheidende Frage war aber“, so die Bauherrin, „welcher der Anbieter unsere Planung genau so umsetzen würde, wie wir es wollten. Und diese Flexibilität brachte alleine Lehner Haus mit. Wir hatten zahlreiche Kalkulationen vorliegen, aber in allen anderen Angeboten wurde der Gestaltungsspielraum, den wir für uns haben wollten, viel zu stark beschränkt. Gerade unsere Sonderwünsche und die Details fielen da meistens gleich unter den Tisch.“

Erstklassige Ausführung

Neben der hohen Flexibilität konnte Lehner Haus auch während der Bauphase durch die gute Qualität der Ausführung punkten. „Die Subunternehmer“, so der Bauherr, „haben





wirklich gute Arbeit geleistet. Wenn es einmal Probleme gab, dann sind die Sachen anstandslos und sehr engagiert behoben worden. Besonders der Kellerbauer war sehr gut. Er hat uns für den Ausbau in Eigenleistung alles sehr gut vorbereitet.“ Für eine Versorgung mit Solarstrom ist das Haus bereits vorgerüstet worden. Ein Schwedenofen sorgt im Winter für die ganz besonders wohlige Gemütlichkeit – beim Blick durch eine hohe, durchgängige Glasfront in die noch ganz unverbaute Natur.

Informationen:
Lehner Haus GmbH
 Aufhausener Straße 29-33
 89520 Heidenheim, Tel. 07321 9670-0
www.lehner-haus.de, blog.Lehner-Haus.de



Eckdaten Homestory 919®

Hautyp:	Einfamilienhaus
Bauweise:	Holzständerbauweise; ø U-Wert 0,13
Dachform:	Pultdach, 30 Grad Neigung
Nutzfläche:	Gesamt rd. 305 m ²
Energiebedarf:	Jahresheizwärmebedarf (kWh/m ² a) 33,97 Jahresprimärenergiebedarf (kWh/m ² a) max.: 96,1; tats.: 38,1
Haustechnik:	Wärmepumpe, Fußbodenheizung

ENERGIEEFFIZIENTE HÄUSER
 - Ein Besuch bei uns lohnt sich!



Forum Bad Waldsee
 Robert-Bosch-Str. 1
 88339 Bad Waldsee
 Tel.: 07524 - 91 56 073



Musterhaus Günzburg
 FertighausWelt Günzburg
 Kimmerle-Ring 2
 89312 Günzburg
 Tel.: 07321 - 96 70 32



Musterhaus Heidenheim
 Aufhausener Str. 31
 89520 Heidenheim
 Tel.: 07321 - 96 70 0



Musterhaus Fellbach
 Ausstellung Eigenheim & Garten
 Höhenstr. 17
 70736 Fellbach
 Tel.: 0711 - 52 58 79



Musterhaus Poing
 Ausstellung Eigenheim & Garten
 Senator-Gerauer-Str.
 85586 Poing
 Tel.: 089 - 90 12 95 90



Musterhaus Bad Vilbel
 Ausstellung Eigenheim & Garten
 Ludwig Erhard Str. 46
 61118 Bad Vilbel
 Tel.: 06101 - 84 488



Musterhaus Ulm
 Messengelände Ulm
 Böfinger Str. 60/2
 89073 Ulm
 Tel.: 0731 - 22 121

Lehner Haus GmbH
 Aufhausener Str. 29-33
 89520 Heidenheim
 Tel.: 07321 - 96 70 0
www.lehner-haus.de



Besuchen Sie uns auf Facebook
www.facebook.com/lehnerhaus



schwäbisch gut



Moderne Architektur mit Komfort

Anspruchsvolles Design trifft auf Funktionalität und elegante Ästhetik

Haus Hornung repräsentiert eine neue Ära im modernen Wohnbau, indem es durchdachte Raumkonzepte mit anspruchsvollem Design vereint. Das zweigeschossige Haus zeichnet sich durch eine Wohnfläche von rund 138 m² aus, auf der es Funktionalität mit eleganter Ästhetik perfekt kombiniert. Als Effizienzhaus, das den neuesten Energiestandards entspricht, bietet es dank einer Luft-/Wasser-Wärmepumpe und einer Fuß-

bodenheizung ein ganzjährig angenehmes Raumklima. Die Einbindung fortschrittlicher Smart-Home-Technologie steigert den Wohnkomfort und bietet den Bewohnern eine intuitive Kontrolle über die Haustechnik.

Das Erdgeschoss – das Herz des Hauses

Das Erdgeschoss ist das Herzstück des Hauses und zeichnet sich durch einen groß-

zügigen, offen gestalteten Wohn-/Ess- und Kochbereich aus, der sich über 42 m² erstreckt. Diese weitläufige Anordnung unterstützt die Kommunikation innerhalb der Familie und lässt durch umfassende Fensterfronten viel natürliches Licht herein, das den Raum optisch vergrößert und nahtlos in den Außenbereich übergeht. Ein separat gelegenes Arbeitszimmer bietet einen optimalen Ort für konzentriertes Arbeiten, fernab

des alltäglichen Trubels. Die sorgfältige Planung des Erdgeschosses wird durch ein Gäste-WC und einen Hauswirtschaftsraum ergänzt. Eine stilvolle Stahlholztreppe verbindet das Erdgeschoss elegant mit dem oberen Stockwerk und setzt ein modernes Designstatement.

Dachgeschoss mit Loggia

Das Dachgeschoss überzeugt durch eine





wohlüberlegte Raumaufteilung, die Privatsphäre und Funktionalität in den Vordergrund stellt. Der Elternschlafbereich grenzt an eine praktische Ankleide und schafft einen privaten Rückzugsort. Zwei zusätzliche Zimmer bieten flexible Nutzungsmöglichkeiten als Kinder-, Gäste- oder Hobbyräume. Ein großzügig gestaltetes Bad mit moderner Ausstattung verspricht Entspannung und Erholung. Eine architektonisch ansprechende Loggia mit einer Umrandung in elegantem Anthrazit ermöglicht es den Bewohnern, die Aussicht in Ruhe zu genießen und bietet einen geschützten Raum im Freien.

Eleganz und Helligkeit

Die Außengestaltung von Haus Hornung ist ebenso beeindruckend wie seine Innenarchitektur. Die moderne, weiße Fassade wird durch anthrazitfarbene Akzente betont, die sich auch im Innenbereich fortsetzen, was

dem Gebäude eine zeitlose Eleganz verleiht. Diese Farbgebung setzt sich in der dezenten Anthrazit-Umrandung der Loggia fort, die einen stilvollen Rahmen für das äußere Erscheinungsbild des Hauses bildet. Die großen Fenster maximieren den Lichteinfall und erzeugen eine offene und luftige Atmosphäre, die das Raumgefühl insgesamt erweitert. Die thematische Helligkeit setzt sich im Inneren fort, insbesondere in der Küche, im Bad und im Wohnbereich, die alle durch ihre helle und freundliche Gestaltung bestehen.

Insgesamt bietet Haus Hornung eine perfekte Kombination aus modernem Design, durchdachten Raumkonzepten und hochwertigen Materialien, die ein Zuhause schaffen, das sowohl architektonisch als auch ästhetisch besticht. Es bietet den idealen Rahmen für ein exzellentes Wohngefühl.

www.baumeister-haus.de



RUKU

TÖRE + TÜREN

Charakter zeigen



Machen Sie mehr aus Ihrem Haus: mit individuellem Design und Qualität made in Germany. Besuchen Sie unsere Ausstellung in Illertissen. Dietenheimer Str. 43, 89257 Illertissen Telefon 07303/1730

www.ruku.info



KIPPTÖRE



SEKTIONALTÖRE



HOFTÖRE



www.gappholzbau.de

Wir bauen Holzhäuser – und das richtig gut!



Alte Landstr. 6/1
89614 Öpfingen
Tel.: 07391 / 70160
info@gappholzbau.de



GAPP HOLZBAU



Familie in direkter Nachbarschaft

Auf dem angrenzenden Hanggrundstück der Eltern entstand ein moderner Neubau

Seit langem träumte das Lehrer-Ehepaar mit zwei Kindern und einer Katze vom eigenen Zuhause. Dank eines Grundstücks, das von den Eltern zur Verfügung gestellt wurde, konnte dieser Traum in Dürmentingen verwirklicht werden. Das neue Einfamilienhaus mit Flachdach und Doppelgarage ist der perfekte Ort für die junge Familie.

Das Abenteuer Hausbau beginnt

Auf die Firma Fensterle wurde man durch deren guten Ruf und positive Erfahrungen im Bekanntenkreis aufmerksam. Schon ein halbes Jahr lang reiften die Planungen für einen Neubau. Dabei hatten die Bauherren bereits grobe Vorstellungen und eigene Skizzen, die nun umgesetzt werden sollten. Ein großzügiger Wohn- und Essbereich mit Platz

für eine Kochinsel war der Familie besonders wichtig, ebenso wie ein Bereich im Wohnzimmer für ein Klavier.

Einige besondere Details sollten das Haus einzigartig machen: ein Aufzugsschacht, der vorerst als Abstellraum genutzt wird, und eine Nische mit indirekter Beleuchtung im Bad. Der Architekt brachte wichtige Vorschläge ein, wie zum Beispiel eine sinnvolle Raumaufteilung, eine optimale Ausrichtung des Hauses, ein zurückgesetzter Eingangsbereich als Überdachung und einen Balkon. Die Firma Fensterle setzte diese Ideen perfekt um. Der großzügige Wohn- und Essbereich mit großen Spannweiten und wenig tragenden Wänden übertraf die Erwartungen. Die Umsetzung war eine Herausforderung, doch Fensterle meisterte diese souverän.

Besonders im Sommer genießt die Familie den nach Westen ausgerichteten Balkon, der in der Mittagssonne Schatten bietet und abends einen traumhaften Sonnenuntergang. Die großen Fensterflächen garantieren ein helles Ambiente und das offene Treppenhaus verbreiten ein Gefühl von Weite. Das Haus ist zudem mit einem intelligenten Energiemanagement ausgestattet: Loxone Smart-home, Wärme über Biogas und Strom über Photovoltaik sorgen für Nachhaltigkeit und Komfort.

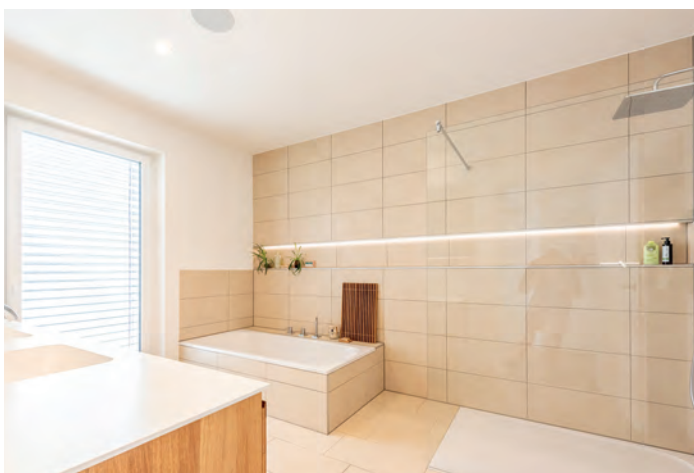
Optimale Massivbauweise

Die Blähton-Massivbauweise und weitere hochwertige Materialien unterstreichen die Qualität des Hauses. Die Umsetzung durch

Fensterle, die mit regionalen, kompetenten Subunternehmen zusammenarbeiten, verlief reibungslos.

Das Mauern der Zwischenwände, die Elektrik, Heizungs- und Sanitärinstallationen sowie die Gestaltung der Hofeinfahrt, der Gartenanlage und auch diverser Böden wurde von den Bauherren in Eigenleistung erbracht. Von der Chefetage über den Bauleiter bis zu den Handwerkern war die zwischenmenschliche Zusammenarbeit von hoher Wertschätzung geprägt. „Wir können die Firma Fensterle uneingeschränkt empfehlen und würden jederzeit wieder mit ihnen bauen. Unser Traum von den eigenen vier Wänden ist dank Fensterle Wirklichkeit geworden“, resümieren die zufriedenen Bauherren.

www.fensterle.de



Bauen liegt uns im Blut.

Häuser massiv, schlüsselfertig, ökologisch, individuell zum Festpreis.



regional-BAUEN

Magazin für Bauherren und Modernisierer

Wir expandieren weiter und suchen zum nächstmöglichen Zeitpunkt

Auslieferungsfahrer m/w/d für Heidenheim, Aalen und den Ostalbkreis

– Minijob auf 520-Euro-Basis –

Ihre Aufgabe ist die zuverlässige, kundenorientierte und pünktliche Anlieferung unserer Magazine nach einem festen Tourenplan.

Sie haben Spaß am Umgang mit Menschen und besitzen ein eigenes Fahrzeug? Dann bringen Sie alle Voraussetzungen mit, um unsere bestehenden Kunden und Verteilstellen bestens zu betreuen.

Sie sind vielseitig interessiert und arbeiten gerne in einem kleinen schlagkräftigen Team.

Interessiert? Dann senden Sie Ihre aussagefähige Bewerbung an: trumpp@regional-bauen.de

BAUEN-regional Verlags- & Media GmbH · Reutlinger Straße 11
74074 Heilbronn · www.regional-bauen.de





Mit Weitblick geplant

Energiebündel aus Holz und Glas mit viel Tageslicht und cleverem Energiemanagement

Dass die Bauherren Dunja und Thomas einen gewissen Erfahrungsschatz in Sachen Hausbau und Renovierung vorweisen können, zeigt das bis ins kleinste Detail durchdachte HUF Haus ART 3 in idyllisch grüner Lage im Westerwald. Anfängerfehler oder alltagsuntaugliche Konzepte gibt es hier nicht. Im Gegenteil – das offen gestaltete Architektenhaus brilliert durch eine geniale Kombination aus gutem Design, geschickter Grundrissplanung und einem intelligenten Heiz- bzw. Energiesystem.

Das charmante Fachwerkhaus bezeichnen die beiden als ihr planerisches Glanzstück, denn bereits zuvor hat das Ehepaar zusammen mit Hilfe von Tochter Paula (6) ein Einfamilienhaus in Eigenregie renoviert und viele aufwendige Veränderungen vorgenommen. Aber trotz guter Organisation gab es immer wieder planerische Herausforderungen, besonders was die Koordination der Gewerke und die Budgetplanung anging. Das

erfolgreiche Renovierungsprojekt war lehrreich wissen die beiden heute und das Ergebnis ihrer Arbeit absolut zufriedenstellend. Nach ein paar Jahren stand jedoch fest, dass es für die Zukunft in Sachen Wohnen noch „grüner“ zugehen sollte.

Investition in die Zukunft

Viel Tageslicht, gesunde Baustoffe und ein designorientiertes Haus mit einem cleveren Energiemanagement standen auf der Wunschliste der dreiköpfigen Familie. Besonders wichtig: ein individuelles Finanzierungskonzept mit hoher Planungssicherheit. Nicht zuletzt durch die regionale Verbundenheit und Nähe zum Familienunternehmen fiel die Wahl auf ein markantes Fachwerkhaus von HUF HAUS. Um sich schwankenden Preisentwicklungen für Gas oder Öl zu entziehen – das Familienunternehmen verzichtet ohnehin grundsätzlich auf den Einsatz fossiler Brennstoffe – entschied sich die

Baufamilie für ein nachhaltiges und ökologisches Energiekonzept mit Weitblick.

Ein Photovoltaik-System ist harmonisch in die Dacheindeckung integriert, bietet eine exzellente Optik und produziert darüber hinaus umweltfreundlichen Solarstrom, den den Strombedarf der Erdwärmepumpe im Technikraum zur Erzeugung des Wärmebedarfs im Haus deckt. Über eine Fußbodenheizung wird die Wärme angenehm im Haus verteilt, durch die zusätzliche Kühlfunktion kann im Sommer die Temperatur nach unten reguliert werden. Zudem generieren 14 Photovoltaikmodule Strom für die integrierte Elektrotankstelle. Die Lüftungsanlage sorgt ganzjährig für ein optimales Raumklima im Plus-Energie-Haus – der Clou: Ein Enthalpie-tauscher reduziert zu trockene Raumluft im Winter und zu feuchte Raumluft im Sommer. Ganz schön „öko“? Ja, vor allem ökonomisch, denn die Familie spart mit ihrem „Energiebündel“ monatlich rund 200 € Nebenkosten.

„Uns war Planungssicherheit bei der Finanzierung wichtig, denn böse Überraschungen wie bei der Renovierung wollten wir definitiv vermeiden. Die monatlichen Einsparungen, die wir durch das effiziente Haus und die clevere Technik erwirtschaften, können wir in die Tilgung unseres Kredits stecken“, erklärt Thomas die Vorteile des neuen Eigenheims. Das individuelle Finanzierungskonzept haben sie zusammen mit dem HUF HAUS Finanzierungsservice entwickelt, der unabhängig und deutschlandweit maßgeschneiderte Konzepte für Bauherren erarbeitet.

Große Liebe für kleine Details

Mit ebenso viel Leidenschaft und Feingefühl wurde das Innere des Hauses gestaltet: Das Raumkonzept ist offen, die Übergänge fließend. Durch die bodentiefen Verglasungen werden die Blickachsen bis nach draußen in die Natur erweitert. Das Wohnmotel der drei Bewohner überzeugt mit intelligenten Lösungen wie beispielsweise der integrierten Garderobe im Eingangsbereich, die rückseitig als TV-Wand im Wohnzimmer genutzt wird und sogar die Elektrounterverteilung in ihren Tiefen verschwinden lässt. Das Meisterstück stammt aus der Möbelmanufaktur StilART, einem Unternehmen der HUF Firmen-gruppe. Ebenso wie die perfekt in die Konstruktion integrierte Küche, die sowohl durch Funktionalität als auch mit zeitlosem Design punktet. „Bei der Möbelplanung haben wir uns voll und ganz auf StilART verlassen, da wir unseren Qualitätsanspruch von der Konstruktion bis ins Innere konsequent weiterführen wollten, ohne Passleisten oder unschöne Fugen. Denn die perfekte Integration von Möbeln in die Fachwerk-konstruktion erfordert ein hohes Maß an Know-how und



präzisen Fertigungsdetails. Das ist für die Fachplaner aus Oberpleis selbstverständlich“, erzählt Dunja und freut sich, dass Küche und Essplatz im neuen Zuhause zu einem geselligen und kommunikativen Ort verschmolzen sind. Besonders harmonisch: Esstisch, Garderobe, Parkett und Treppe sind aus Kaiserwalddielen in Eichenholz gefertigt und entfalten ihre warme Wirkung im Haus. Jede Ecke ist durch die sorgfältige Planung, die im Vorhinein im HUF Dorf am Firmenstandort in Hartenfels stattfindet, bestens genutzt. Da das Haus auf Bodenplatte gebaut wurde, gibt es zusätzlichen Stauraum unter dem Treppenpodest, der Technikraum

wird praktischerweise gleich als Hauswirtschaftsraum mitgenutzt. Eine begehbare Ankleide mit Einbauschränken und einer „Insel“ zum Kofferpacken schmiegt sich harmonisch an das Elternschlafzimmer an, das sich samt Wellness-Badezimmer im Obergeschoss befindet. Die angrenzende Galerie sorgt für ein Gefühl der Leichtigkeit und lässt eine luftige Atmosphäre entstehen. Zudem dient sie als perfekte Bühne für das Saxophon, das nicht nur optisch etwas her macht sondern auch regelmäßig von Hobby-musiker Thomas gespielt wird. Akustik und Klang seien im Holzhaus besonders gut, berichtet er. Auch Tochter Paula fühlt sich rund-

um wohl im Haus, kein Wunder, denn sie durfte die Gestaltung ihres Kinderzimmers samt Badezimmer selbst übernehmen.

Flexible Steuerung für maximalen Komfort

Über das Tablet, Smartphone oder Touchpanel kann das Haus zudem bequem gesteuert werden. Klassische Programmierungen wie Zentralbefehle haben die Eltern von Paula jedoch abgeändert: „Die zentralen Funktionen für Licht oder Jalousien beziehen sich auf alle Räume im Haus, ausgenommen das Kinderzimmer. Wenn Paula noch schläft oder mit Freunden spielt, soll nicht plötzlich das Licht ausgehen oder die Jalousien nach oben fah-

ren. Sie kann ihre eigene Welt selbst über Schalter steuern, das halten wir für sinnvoller“, berichtet das Ehepaar. Sie selbst nutzen am liebsten die Farbwechselfunktion für die LED-Lichter, die unsichtbar in die Verkofferungsblenden eingelassen sind. „Je nach Anlass, oftmals ist das ein Fußballspiel, ändern wir die Farben ab. So leuchtet das Haus dann mal in grün, gelb, blau oder auch lila. Im Zusammenspiel mit der transparenten Architektur ergibt das ein wundervolles Bild, besonders in der Abenddämmerung“, fasst Dunja zusammen. Auch Bauherr Thomas weiß das neue Zuhause mit Weitblick in wenigen Worten zu beschreiben: „Jetzt ist es eben noch schöner!“ www.huf-haus.com



Tag der Musterhäuser

Am 21. und 22. September 2024: „Aktionstage Holz rettet Klima“

„Der Tag der Musterhäuser bietet die beste Gelegenheit, hochwertige und zukunftsfähige Traumhäuser zu entdecken, die zudem voll ausgestattet sind und damit willkommene Inspiration für jede und jeden bereithalten“, sagt BDF-Ausstellungsleiter Christoph Windscheif. Die bundesweit sechs Musterhaus-Ausstellungen „FertighausWelt“ des BDF in Hannover, Wuppertal, Köln, Nürnberg, Günzburg

und im Schwarzwald präsentieren eine Vielzahl individueller Hausbaubeispiele, die alle in ressourcenschonender Holz-Fertigbauweise errichtet und mit energieeffizienter Haustechnik ausgestattet sind. „Diese Fertighäuser tragen nicht nur zur Schonung des Klimas bei, sondern bieten zukünftigen Besitzern auch eine planungs- und kostensichere Energieversorgung“, so Windscheif. Der BDF informiert die Besucherinnen und

Besuchern in den FertighausWelten auch über die Brancheninitiative „Holz rettet Klima“, insbesondere über den großen Nutzen des natürlichen Bau- und Werkstoffs Holz für das Klima. Denn vom 13. bis 29. September veranstaltet die deutsche Holzwirtschaft gemeinsam an zahlreichen Standorten bundesweit die „Aktionstage: Holz rettet Klima“ unter dem Motto „Wald der Zukunft“. „Das Aktionswochenende am 21.

und 22. September in den FertighausWelten passt perfekt dazu“, sagt der BDF-Ausstellungsleiter.

Der „Tag der Musterhäuser“ lädt dazu ein, ein ganzes Wochenende lang die beeindruckenden Traumhäuser in den FertighausWelten und in weiteren teilnehmenden Musterhaus-parks kostenlos und unverbindlich zu besichtigen. Außerdem erwartet die Besucherinnen und Besucher ein abwechslungsreiches Rahmenprogramm für die ganze Familie. Und weil auch eine kompetente Beratung bei der Planung des eigenen Traumhauses entscheidend ist, stehen in den Musterhäusern der verschiedenen Hersteller Experten zur Verfügung, die alle Fragen rund um den Hausbau und Fertighäuser beantworten. „Am Tag der Musterhäuser am 21. und 22. September lassen sich die eigenen Hausbau-Träume einfach, aber wirkungsvoll voranbringen. Ein besseres Wochenende für Informationen, Inspiration und Unterhaltung rund um den Hausbau gibt es nicht“, schließt Windscheif. Weitere Informationen unter www.musterhaustag.de.

Besuchen Sie die Musterhaus-Ausstellungen ganz in Ihrer Nähe in Estenfeld (bei Würzburg), Fellbach (bei Stuttgart), Günzburg, Kappel-Grafenhausen (Schwarzwald), Mannheim, Offenburg, Ulm, Villingen-Schwenningen und Würzburg.





GETRÄNKEKISTENREGAL
www.lagerknecht.de



WEINKELLERBAU
www.neuschwander.de

Im Keller herrscht Ordnung

Egal, was Sie im Keller lagern – mit entsprechender Einrichtung ist alles an seinem Platz

Im Keller bewahrt man so manches auf, was gerade nicht gebraucht wird. Hier sammelt sich mit der Zeit allerhand an. Irgendwann verliert man den Überblick darüber, welche Schätze dort verborgen sind. Dabei sollten Keller übersichtlich und geräumig sein. Vom Schwerlastregal bis zum Lamellenwandssystem – praktische Aufbewahrungsideen helfen Ihnen, Stauraum optimal zu nutzen, ohne dabei den Überblick zu verlieren.

Vielfältige Lagermöglichkeiten

Mit einem Getränkekristenregal kann man die Lagerfläche vervielfachen. Die oft benötigten Flaschen sind im mittleren Bereich vom

Getränkekistenregal und somit optimal zu erreichen.

Der Traum vom eigenen Weinkeller – massive Gewölbe aus dem natürlichen Baustoff Ziegel lassen diesen Wunsch Wirklichkeit werden. Ob zeitlos klassisch oder schlicht modern, den Ausstattungstil bestimmen Sie. Der Einbau einer „weinfreundlichen“ Beleuchtung mit LED-Technik oder gar einer Fußbodenheizung sind möglich. Neben fest eingebauten Weinregalen gibt es verschiedene Weinlagersysteme die für Übersicht und Ordnung sorgen. So wird der Weinkeller nicht nur zur Lagerstätte, sondern schafft einen stilvollen Rahmen, um das ein oder an-

dere Fläschchen mit Freunden gleich im Weingewölbe selbst zu genießen.

Flexible Aufbewahrungssysteme für Sportgeräte, Gartenutensilien, Kleidung bis hin zu schweren Werkzeugen enthalten oftmals neue, intelligente Funktionen, wie spezielle Schließfächer für Wertsachen und sind für moderne Bedürfnisse konzipiert.

Ein Wandregalsystem für Speisekammer oder Keller mit Wandschienen und Trägern aus Stahl ist ein Klassiker mit vielen Kombinationsmöglichkeiten. Geschlitzte Regalschienen und Träger aus Stahl sind flexibel und hoch belastbar – und lassen sich mit weiteren Bauteilen ergänzen. Durch die

Wandbefestigung bleibt der Boden frei und kann leicht gereinigt sowie als zusätzliche Abstellfläche genutzt werden.

Schwere, große Gegenstände auf dem Boden zu lagern, raubt viel Stellfläche. Schwerlastregale aus (verzinktem) Metall besitzen eine sehr hohe Tragkraft. Je nach Modell können sie bei ausgewogener Belastung eine max. Last von 150-350 kg pro Regalboden halten.

Lebensmittel ganzjährig genießen

Im Gewölbekeller bzw. Erdkeller findet man die Schatzkammer des Gärtners. Wohin mit dem reichen Erntesegen aus dem eigenen Garten oder dem Großeinkauf vom Bauern



AUFBEWAHRUNG
www.elfa.com



AUFBEWAHRUNG
www.elfa.com

um die Ecke? Wohl dem, der einen Gewölbekeller zur Lagerung besitzt und naturfrisches Obst und Gemüse von der Erntezeit bis ins

späte Frühjahr genießen kann. Erdkeller bieten allein durch die besondere Bauweise von Natur aus und ohne energieaufwändige

Klimatisierung ein ganzjährig gleichmäßig feuchtkühles Lagerklima. Lebensmittel, Haushalts- und Putzutensilien

sind in Vorratsregalen platzsparend, organisiert und immer griffbereit. Vom Hochschrankregal über den Besen-Hochschrank bis hin zum Vorrats-Hochschrank – an alles ist gedacht. Für jeden Bereich werden entsprechend passende Schränke angeboten.



VORRATSRÉGAL
www.schueller.de



SCHWERLASTRÉGAL
www.schulte-regalwelt.de



REGALSYSTEM P-SLOT
www.regalraum.com



GEWÖLBEKELLER
www.neuschwander.de



ARENA® BEL CANTE
www.braun-steine.de



ARTLINE-ONE
KBH-Feinoberfläche
www.k-b-h.de

Nachhaltige Hofgestaltung

Natur und Kultur verbinden sich zu einem harmonischen Flächenbild

Richtig rund. Komplett kantig. Kein Widerspruch, sondern eine Offenbarung. Der ARENA BEL CANTE Pflasterstein behält seine weiche Form. Seine Kante schärft sein Profil. Ein Stein für reizvolle Kontraste. Überall wo Architektur eine klare Position bezieht, ist dieser Stein ein starker Partner. Ein Betonstein mit Ecken und Kanten. Die weichen Silhouetten ermöglichen gleichwohl vielfältige organische Bindungen: zwischen Architektur und Freiraum, zwischen Garten und Landschaft. Der schlanke ARTLINE-ONE schenkt Ihren Außenflächen eine elegante klare Anmutung

in weitläufiger Optik. Der geradlinige Auftritt harmonisiert aufs Schönste mit moderner Architektur. Kombinationen mit green, granplano, cuadrete und nexus eröffnen viele weitere Möglichkeiten der Flächengestaltung.

Architektur in stimmigem Umfeld

Sanfte Sonnenstrahlen treffen auf klare Formen. Das Spiel von Licht und Schatten schafft ruhige persönliche Freizonen. Moderne Architekten verheiraten Planung und Natur mit einer selbstverständlichen Leichtigkeit. UMBRIANO kommt als organische Verbindung

von Natur und Design. Ungefasste Kanten erinnern an gesägte Natursteine. Ein international patentiertes Verfahren schenkt der Oberfläche eine natürlich anmutende Maserung. Jeder Stein und jede Platte gerät zum unverwechselbaren Unikat. Die vielfältigen, spannenden Formate gibt es auch in großzügigen 100 x 50 cm oder 100 x 100 cm. Der hoch-wirksame CleanTop-Schutz mit CF 90 verlängert die Lebensdauer der Oberflächen. Die Kombi-Mehrformate CITYDRÄN-ANTIK erlauben die spielend leichte Fusion verschiedener Formate zu einem gesamthaften

Flächenbild. Vier unterschiedliche Formate erzeugen mal eine gewollt wilde Zufälligkeit, mal einen gekonnt geradlinigen Reihenverband. Gebrochene Kanten und weite Fugen ergeben eine antikisierende Gesamtwirkung. Die ausgezeichnete Wasser-Durchlässigkeit zertifiziert das Gestaltungspflaster zudem als Ökopflaster.

Lebendig wechselnde Formate

Nachhaltig soll es sein; beginnend mit der Hofeinfahrt. Der moderne Pflasterstein VIOS RX40 zählt zu den innovativen Recyclingstei-



UMBRIANO
Granitbeige gemasert
www.metten.de



CITYDRÄN-ANTIK
Kombi-Mehrformat
www.ehl.de

VIOS® RX40
www.kann.de

Foto: Kann

nen, die zu mindestens 40 % aus Recyclingmaterial bestehen. So schonen Sie die Ressourcen unserer Erde und unserer Umwelt. Freuen Sie sich auf einen wunderschönen zeitgemäßen Pflasterstein in den Farben grau und anthrazit sowie im Format 40 x 20 x 8 cm. Das Flächenbild umspielt Ihre vorhandene Architektur und Landschaft mit einer intensiven Raumwirkung. Klimaschutz durch Innovation entscheidet über unsere Zukunft. Dafür gilt es heute den Boden zu bereiten. Der GDM.KLIMASTEIN verleiht befestigten Flächen völlig neue klimafreundliche Eigenschaften. Eine pro-aktive praktische Lösung für die klimaresistente Stadt der Zukunft. Sie schützt unsere Umgebung vor Lärm, Aufheizung und Schadstoffen; sie nimmt Wasser auf und lässt Niederschläge an Ort und Stelle versickern; und sie speichert Feuchtigkeit, um eine hohe Verdunstungsrate zu erzielen und somit unsere Umgebung zu kühlen.



GDM.KLIMASTEIN
www.godelmann.de



Anzeige

**CANTERA – BEIDSEITIG
BEARBEITETE SPALT-
STEINMAUERSYSTEME**

Ob als Beeteinfassung, Wasserbecken, Sicht- oder Schallschutz – unsere Mauersysteme bieten anspruchsvolle Gestaltungsvarianten für Ihren Außenbereich. Infos zu unserem Gesamtprogramm erhalten Sie bei Ihrem Baustoffhändler.

KBH
KBHKBH
KBH
» QUALITÄT IN STEIN

Baustoffwerke Gebhart & Söhne GmbH & Co.KG
» KBH Qualität in Stein
D-87760 Lachen
Telefon 0 83 31-95 03-0
Telefax 0 83 31-95 03-20
steine@k-b-h.de
www.k-b-h.de



MINU DAYBED
Design: Christian Hoisl
www.weishaeupl.de



NEW HAMPTON
Design: Michael Schneider
www.weishaeupl.de



WING DAYBED
www.fischer-moebel.de



PAPYON
Design: Arnd Küchel
www.dedon.de



DECK CHAIR
www.garpa.de

Galant und gesellig

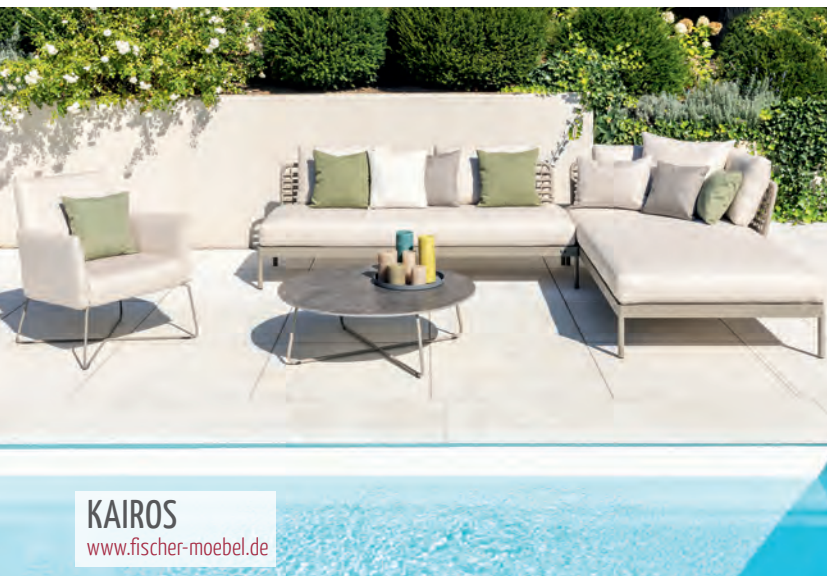
Moderne modulare Loungemöbel-Kollektionen bieten viele kreative Möglichkeiten

Der Wow-Effekt unter den Daybeds. MINU verwöhnt Sie mit schönen Liegen und einem Himmel zum Träumen. Zerlegt in ein Alu-Gestell sowie zwei Liegen mit gepolsterten Auflagen. Auf Wunsch auch mit Himmel, Rückwand, Seitenwänden und Schutzhülle. Gefertigt aus hochwertigen Materialien und

in vielerlei Farben hübsch kombinierbar mit anderen MINU-Möbeln. Die „Hamptons“ stehen für Sommer, Sonne und amerikanischen Style. Ein Möbelprogramm namens NEW HAMPTON gerät da zum Klassiker. Die bequemen Sessel und Sofas feiern ihren Einzug in immer mehr Outdoor-

bereiche. Freuen Sie sich auch auf die Teak-Gestelle mit pulverbeschichteten Metallwangen in Weiß, Anthrazit oder Edelstahl. Die dicken Polster gibt es in vielen Qualitäten und Farbstellungen. Versinken Sie mitsamt Ihrer Tagträume in diesem einladend eleganten Bed. Das WING

DAYBED wird zum Heimathafen der Gemütlichkeit, etwa um die warmen Sonnenstrahlen oder den Abendhimmel zu genießen. Das gleichermaßen faszinierende wie angenehm softe Flechtwerk rankt sich um ein elegantes Gestell aus anthrazitfarbenem Aluminium. Ein Schmetterling inspiriert den Entwurf. Die



KAIROS
www.fischer-moebel.de



NINIX
Design: Kris Van Puyvelde
www.royalbotania.com



BORA
Design: Henrik Pedersen
www.gloster.com

charmante neue PAPYON-Kollektion verbindet Schönheit, Anmut und Vergnügen. Der außergewöhnliche Hochlehner wird komplett von Hand geflochten. Eine innovative Technik verbindet zwei unterschiedlich strukturierte Geflechte. Auch die aparte Farbgebung vereint Kontraste zu einer neuen Harmonie. Die Farbe nectar kombiniert warme Rot- und Orange-Töne. Freuen Sie sich auf eine nächste Ära der DEDON-Faser und auf eine neue Handwerkskunst.

Formschön und funktional

Der klassische DECK CHAIR erlebt eine neue Auflage. Ein seidig schimmernder eloxierter Aluminiumrahmen trifft auf ein farblich korrespondierendes Gurtgeflecht, verbunden durch eine ausgeklügelte Kedertechnik. Der individuelle Liegestuhl bietet angenehmen Halt und ergonomischen Komfort. Die KAIROS Lounge bietet reichlich Spielraum. Allerlei Module beflügeln Ihre Fantasie. Stecken Sie „Ihre“ Sitzelemente einfach zusammen und fertig ist Ihre faszinierende Outdoor-Lounge. Passend zu jedem Garten: vom Einzelsofa bis zur opulenten Sofa-Landschaft. NINIX vereint minimal und maximal. Ein

Minimum aus einfachen schlanken Linien. Ein Maximum an Materialqualität, nebst optimierter Ergonomie und verfeinertem Design.

Maßmöbel für drinnen & draußen

Zum Außenbereich passen natürliche organische Formen. Am besten Sie kombinieren taktile und ätherische Aspekte. BORA verbindet die feine Handwerkskunst eines fachmännisch gefertigten Teak-Rahmens mit runden Kreisformen, erweitert zu einem einladenden weichen Sitzkomfort. Willkommen zwischen Himmel und Erde. Lassen Sie Ihre Sorgen hinter sich und lassen Sie sich von einer Welle des Wohlbefindens überwältigen. Die WAVE ist mehr als eine Hängematte. Freuen Sie sich auf eine Ikone des ultimativen Outdoor-Luxus'. Man findet sie an den Pools der exklusivsten Hotels und erlesensten Privatvillen der Welt. Verwandeln Sie Ihre Terrasse und Ihren Garten in ein einzigartiges Freiluft-Wohnzimmer. Die Kollektion LOFT sorgt für ein unverwechselbares Outdoor-Erlebnis. Zahlreiche Kombinationsmöglichkeiten schenken Ihnen viel Flexibilität, passend zu Ihren persönlichen Vorlieben.



LOFT
www.bloom-outdoor.com



WAVE
Design: Erik Nyberg & Gustav Störm
www.royalbotania.com

Wintergarten oder Terrasse? BEIDES!



BEI SCHÖNEM WETTER
EINFACH AUFSCHIEBEN!



FÜR POOL & TERRASSE

vöroka 60 Jahre gut bedacht
UBERDACHUNGS - SYSTEME
T 0 72 62 - 80 87
info@voeroka.de



Anzeige



Foto: Warema

LAMAXA L60
www.warema.com

AUTOMATISIERTER
SONNENSCHUTZ
www.somfy.de

Foto: Somfy

Der Sonne entgegen

Mit Sonnenschutz kann der Sommer kommen

Drehbare Lamellen schützen Sie vor Sonne, Wind und Regen; nahezu rund ums Jahr. Das Lamellendach LAMAXA L60 schenkt Ihnen genau ‚Ihr‘ Kleinklima für Ihren Lieblingsplatz im Garten. Die Lamellenwendung reguliert den Sonnenschutz Ihrer Terrassenüberdachung. Bei geschlossenen Lamellen bleiben Sie verlässlich auch vor Regen bewahrt. Die Lamellendächer als solche geraten zum schmucken Blickfang für jeden Außenbereich. Schon gewusst? Fensterflächen wirken nach innen wie Heizkörper. Jeder sonnenbeschie-

nene Quadratmeter lässt üppige 500 Watt passieren und erwärmt damit Ihre Innenräume. Ein motorisierter und möglichst auch AUTOMATISIERTER SONNENSCHUTZ (Rolläden oder Jalousie) isoliert Ihre Fenster und sperrt die Sonne aus. Für jederzeit angenehme Temperaturen beim Wohnen und Arbeiten. Hochwertige MARKISENSTOFFE folgen aktuellen Trends aus dem Interior Design. Interessante Oberflächen-Strukturen verbreiten eine zeitgemäße Ästhetik & Wohnlichkeit auf Ihrer Terrasse. Farben und Designs für jeden Life-

style sowie nachhaltig produzierte Tücher passen zu Ihren individuellen Bedürfnissen.

Geschützt auch vor Wind & Regen

FARBSTARKE MARKISEN bringen Schatten und Kühle sowie viel Lebendigkeit auf Ihren Balkon und Ihre Terrasse. Konfigurieren Sie allerlei technische und gestalterische Details nach Ihren persönlichen Vorlieben. Alle Modelle folgen einem harmonischen Farbkonzept, und zaubern gleichermaßen Frische und eine persönliche Note an Ihre Hauswand.

Der Sommer bringt jetzt wieder lange Sonnentage. Mit gutem SONNENSCHUTZ auf Terrasse, Garten und Balkon genießen Sie ihn bei immer angenehmen Temperaturen. Fensternahe (auf Wunsch auch maßgenaue) Jalousien, Faltstores, Rollos und Vorhänge schützen schnell und erschwinglich vor der Hitze. Noch logischer erscheint ein Außenschutz, der die Sonnenstrahlen gar nicht erst durch Ihre Fensterscheiben dringen lässt. Dafür gibt es Rolläden und Textilien; oder auch Raffstores aus Aluminiumlamellen, die sich je nach Sonnenstand ankippen lassen. Ein SOLAR TERRASSENDACH finanziert sich wie von alleine. Kostenlose Sonnenstrahlen erzeugen Gleichstrom. Ein Wechselrichter wandelt ihn in haushalts-üblichen Wechselstrom. Der betreibt Ihre Waschmaschine, Ihren Geschirrspüler und Ihre sonstige Haustechnik. Überschüsse wandern ins Stromnetz, mit einer gesetzlich garantierten Vergütung über 20 Jahre.

Chice Stoffe & coole Steuerungen

Gewappnet gegen Feuchtigkeit und Fäulnis. Der KLASSIKER kommt mit einer imprägnierten Bespannung. Kurze Regenschauer können ihm nichts anhaben. Eine Lufthaube widersteht auch kräftigen Böen. Erhältlich in vielen Ausführungen wie Mixed, Breeze oder Stripe; oder auch mit Volants. Hinzu



Leicht tonige Nuancen bringen Grau in neuen Varianten auf die Terrasse.

Foto: weinor GmbH & Co. KG

MARKISENSTOFFE
www.weinor.de





FARBSTARKE MARKISEN
www.markilux.com

Foto: markilux



SONNENSCHUTZ
www.roma.de

Foto: ROMA KG



SOLAR TERRASSENDACH
www.solarcarporte.de



KLASSIKER
www.weishaeupl.de



VS Z EM
www.heroal.de

kommen Extras wie Knickmechanismen, Sondergrößen oder individuelle Beschriftungen. Alle Einzelteile lassen sich austauschen. Das Sonnenschutz-System heroal VS Z EM (Easy Mount) kommt als klembare Variante des textilen Zip-Screen-Systems heroal. Es lässt sich ohne Bohren montieren und

später auch mal wieder rückstandsfrei entfernen. Der integrierte solare Antrieb eignet sich insbesondere für die Nachrüstung sowie für Miet- und Denkmalschutz-Objekte oder Bestandsimmobilien. Diverse Klemmhalter passen zu allen gängigen Fenstertypen – von Aluminium über Kunststoff bis Holz.

Anzeige

TÜRCK-ULM SONNENSCHUTZ



markilux

www.tuerck-ulm.de

WIR SIND IHR
MARKILUX
PARTNER



- ✓ Markise
- ✓ Terrassendach
- ✓ Pergola
- ✓ uvm.

Türck - Ulm GmbH

- rollladen
- markisen
- jalousien

Erbacher Straße 5
89079 Ulm
Telefon 07 31 - 38 40 77
tuerck@tuerck-ulm.de



TARAS
www.klafs.de

Fotos: ergoKAS GmbH

Saunieren inmitten der Natur

Wer träumt nicht von einem privaten Rückzugsort im Grünen...

Sie suchen einen privaten Rückzugsort in der Natur? Die direkte Abkühlung an frischer Luft, das Wahrnehmen unterschiedlicher Jahreszeiten, das Gefühl eins mit der Natur zu sein? Die Außensauna TARAS verwöhnt

Körper & Seele. Gestalten Sie „Ihren“ Wellness-Bereich im Grünen, um sich rundum wohl zu fühlen. Ein harmonischer Wand- und Deckenaufbau, ein hochwertiger Boden, eine Innenverkleidung aus Esche Nature oder Thermo

sowie ein schlankes Dach ergeben eine stimmige Optik. Freischwebende Liegen halten den Raum offen und laden zum Verweilen ein. Die heutige Architektur kommt schnörkellos und quadratisch. So auch das individuelle

SAUNAHAUS LAVIA. Ein solches schnuckeliges Saunahäuschen will durchdacht sein wie ein Wohnhaus. Eine eingehende Bedarfsanalyse ermittelt Ihre örtlichen Bedingungen und Ihre gewünschten Komfort-Merkmale. Profis skizzieren und planen sodann Ihre persönliche Wellness-Oase. Nach außen regiert entschlossene Einfachheit. Reduziert, klar und kompromisslos. Im Inneren waltet ein Multitalent. Braucht es doch intelligente Raumlösungen, wo auf wenig Raum viel Leben stattfinden soll.

Uriges Blockhäuschen

Eine RELAX-AUSSENSAUNA im eigenen Garten lässt Sie im Einklang mit der Natur entspannen. Das schöne Gefühl dem Körper und Geist etwas Gutes zu tun, verbindet sich mit der Freiheit, jederzeit sich in Ihre Wohlfühl-Oase zurückzuziehen. Entscheiden Sie sich frei nach Ihren Wünschen, angefangen von einem freistehenden Saunahaus mit Vor- und/oder Ruheraum, Dusch- und Sanitärbereich oder einer kleinen Außensauna ohne Vorraum. Jede Saunakabine wird individuell im heimischen Werk handgefertigt. Freuen Sie sich



SAUNAHAUS LAVIA
www.blockhaus-westerhoff.de



RELAX-AUSSENSAUNA
www.jockers.de

in der gezeigten Kabine auf wertige Details wie geradlinige Kanten der Innenverkleidung in Holz Espe-Doppelnut-Bretter mit eingelegter Thermofeder. Die witterungsbeständige Außenverkleidung aus Lärche-Rhombusleisten besticht mit einer modernen Optik. Sie träumen von einer Außensauna, die sich harmonisch in Ihre gewachsene Gartenlandschaft fügt? Eine finnische BLOCKHAUSSAUNA gehört sicherlich zu den urigsten Spielarten des naturnahen Saunierens. Die individuell gefertigten Saunen kommen aus 70 oder 92 mm starken massiven Fichtenbohlen. Auf Wunsch gerne auch mit Vorraum. Wählen Sie weiters zwischen Giebel- und Pultdach sowie zwischen diversen Oberflächen wie Ziegel, Bitumenschindeln oder Gras.



BLOCKHAUSSAUNA
www.kugel-sauna.de

Authentisches Saunavergnügen

Sie haben noch Freiräume in Ihrem Garten, auf Ihrer Terrasse oder bei Ihrem Freisitz? Für jede Gegebenheit findet sich eine ideale Wellness-Oase. Eine GARTENSAUNA wird in Größe, Kontur und Innen-Ausstattung auf Ihre besonderen Bedürfnisse zugeschnitten. Fortgeschrittene Technologien sorgen für einen schonenden Ressourcen-Einsatz. Ergebnis ist eine topmoderne Sauna, geprägt von neuester Technik und handwerklicher Perfektion. Lassen Sie dort Ihre Seele baumeln und genießen Sie die herrlich wohlthuende Entspannung.



GARTENSAUNA
www.ruKu-sauna.de



DAYDREAM
Design: Richard Frinier
www.dedon.de



NEWCASTLE
Set Medium
www.garpa.de



LIE OUT
Design: Rodolfo Dordoni
www.cassina.com

Foto: Luca Merli



VALENCIA
Barwagen
www.garpa.de

Wellness im Garten

Schönes und Nützliches zur Entspannung unter freiem Himmel

Originell, temperamentvoll und charmant. DAYDREAM adelt jedes Ambiente, ob drinnen oder draußen. Die geschwungenen Linien, das Wiener Rohrgeflecht und die großzügigen Proportionen erschaffen ein wahres Himmelbett. Perfekt, um allein oder zu zweit ein Buch zu lesen, am Glas zu nippen, sich zu unterhalten, zu planschen oder in Träume zu versinken.

NEWCASTLE erlaubt einen spielenden Wechsel zwischen Sonneninsel und Schattenplatz. Zurückgeklappt umrahmt das Sommerdach dezent eine Kissen-Landschaft, aufgespannt wölbt es sich wie ein schützender Kokon über eine private Nische. Die luftigen Streben und ihre Taillierung im Rücken verleihen dem massiven Material eine überraschend leichte Optik. Der 2- oder 3-Sitzer kommt stets mit

einer gepolsterten Bank, die auch mal ohne Kissen unter der Sitzfläche verschwindet. Das mitgelieferte Tablett aus edlem Teak sichert den Nachschub an Snacks und Drinks. LIE OUT verbindet Robustheit und Eleganz. Das massive Teakholz formt dazu großzügige Lamellen. Die Mechanik der Kopfstütze kommt aus lackiertem Edelstahl AISI 304. Der Topper lässt sich wenden und beidseitig verwenden.

Geradlinig und wetterfest. Freuen Sie sich auf ein flexibles Multitalent für zwanglose Gartenfeste und lange Sommerabende. Der Barwagen VALENCIA bietet vielerlei Funktionen. Die großzügige Arbeitsfläche aus Teak-Leisten lässt sich durch ein abklappbares Element erweitern. Ein Einlegeboden aus frostfester, grauer Keramik dient als Schnei-

debrett, im feinen Kontrast zum warmen Farbton des Holzes. Zwei geräumige, 7 cm hohe Schubladen beherbergen Servietten und Bar-Utensilien. Ein herausnehmbares Teak-Tablett lässt sich auf der darunter liegenden Reling verschieben.

Unbeschwerte Sommerabende

Wenn die Sonne langsam untergeht, beginnt alles, was kommen mag. Die AKKULEUCHTEN GRACE tauchen Ihre Grillparty oder Ihr entspanntes Beisammensein auf dem Balkon ins rechte Licht. Die Modelle sind äußerst robust und stufenlos dimmbar. Und gefallen auch mal als Tischleuchten.

Das SAUNAHAUS TORNIO überzeugt mit kernigen 70 mm Blockhaus-Bohlen aus unbehandeltem finnischer Polarfichte. Eingangstür



AKKULEUCHTEN GRACE
www.o-c-q.com



SAUNAHAUS TORNIO
www.blockhaus-westerhoff.de



COLOURS ONE WIDE
Farbe: boston
www.mydeck.de



ORGANIX LOUNGE
www.royalbotania.com



COSMO
Design: AMDL CIRCLE
www.ethimo.com



OUT-FIT
Design: Studio Adolini
www.ethimo.com

und Fenster kommen aus fertig lackiertem Meranti-Holz in Wohnhaus-Qualität. Die Massivholz-Sauna bietet zudem eine klare oder bronzene Ganzglas-Tür ESG, einen EOS Thermo Wandofen sowie ein EOS Sauna-Steuergerät Econ D2 mit Vorwahl-Zeit & LCD-Anzeige. OUT-FIT steht für ein unkonventionelles Leben in der freien Natur. Es verbindet die umgebende Landschaft mit Ihrem persönlichen Komfort, sowie Ihre körperliche Fitness und Ihr allgemeines Wohlbefinden. Ideal, um sich inmitten der Natur fit zu halten und einen aktiven Lebensstil zu pflegen. Im Gleichgewicht von Design und Funktion, Komfort und Sport, nebst allen wünschenswerten Sicherheitsaspekten.

Ankommen im Himmelbett

Auch COSMO feiert das Leben im Freien. Der Entwurf hilft, die Beziehungen zwischen

Mensch, Architektur und Natur zu harmonisieren. Design als allumfassende Meta-Sprache.

Die Terrassendielen COLOURS ONE WIDE kommen in upgecycltem Holz aus nachhaltiger deutscher oder französischer Forstwirtschaft. Polyethylen verbindet es wetterfest, per patentiertem Verfahren. Ein Abschleifen und Imprägnieren wie bei herkömmlichen Holzdielen entfällt. Die Farben bleiben über viele Jahre beständig. Hergestellt in Deutschland.

Die Natur meidet gerade Linien. Eine Kollektion namens ORGANIX LOUNGE zeigt denn auch geschwungene oder runde Konturen. Atemberaubend – weil inspiriert von der Natur selbst – harmonisiert sie mit natürlichen Umgebungen, oder kontrastiert mit minimalistischer Architektur.

Anzeige

LAMELENDÄCHER

- Sonnen- und Regenschutz
- Individuelle Planung und Gestaltung
- Optisches Highlight auf Ihrer Terrasse

MARKISEN

- Idealer Sonnenschutz
- Kassettenmarkisen mit ansprechendem Design
- Pergola-Markise für mehr Windstabilität

SONNENSCHIRME

- Variabel einsetzbare Freiarmschirme
- Windstabile Mittelmastschirme
- Vielfältige Auswahl an Befestigungselementen



Kontaktieren Sie uns:

- 0731-97400-12
- www.kohnnu.de
info@kohnnu.de
- 89231 Neu-Ulm
Lilienthalstraße 13

Kompetenz rund um Bauen & Renovieren

Feinste Fliesen für Bäder, Küchen, Pools, Terrassen und Wellnessbereiche



Artfliesen betreibt im Stammhaus in Nürtingen ein Kompetenzzentrum für Einrichten und Wohnen, den MEISTERMAX, das mit über 100 komplett eingerichteten Musterbädern ein beliebter Treffpunkt für Planer, Bauherren und Handwerker ist. Dieses Konzept wurde bereits 2014 von der italienischen Keramikindustrie als eine der besten Fliesenpräsentationen weltweit ausgezeichnet. Nach dem Vorbild des Kompetenzzentrums bieten auch die Ausstellungen in Heidenheim, Lindau und Ulm sowie in der Fertighaus-Ausstellung in Fellbach einzigartige Inspirationen. Die Mitarbeitenden werden kontinuierlich geschult, und durch die enge Kooperation mit der Industrie werden Neuheiten schnell ins Sortiment aufgenommen.

Für jeden Bereich passende Fliesen

Entdecken Sie Ihre Wunschfliese zum besten Preis-Leistungs-Verhältnis. Ob als Bauherr, Planer oder Architekt – Ihnen steht heute eine nahezu unendliche Vielfalt an Stilarten und Materialien zur Verfügung. Von traditionell bis modern, puristisch oder verspielt, in

Naturstein, Betonwerkstein, Fein-Keramik oder Holz. Fliesen und Mosaik verleihen jedem Raum, sei es Wohnraum, Bad, Küche, Pool, Wellness-Bereich oder Terrasse, eine einzigartige Individualität und Eleganz. Diese hochwertigen Gestaltungselemente werden mit größter Sorgfalt und Präzision gefertigt und sind ideal für anspruchsvolle Innen- und Außenbereiche. In einem ausführlichen Gespräch ermitteln wir Ihre Wünsche und begleiten Sie bei der Auswahl der passenden Fliesen und Oberflächen sowie bei der Planung der Verlegung.

Entdecken Sie Artfliesen

Kundenfreundlichkeit ist bei Artfliesen seit jeher ein zentraler Grundsatz. Ein Ziel ist es, dass Fliesen am besten heute ausgewählt und bereits morgen auf die Baustelle geliefert werden. Um diese Liefertreue und Schnelligkeit weiter zu verbessern, wurde ein modernes Zentrallager errichtet, das Versand und Warenlager unter einem Dach vereint. Die verkehrsgünstige Lage in unmittelbarer Nähe zum Firmensitz in Nürtingen

bringt Vorteile für Warenabholer, Kunden und Lieferanten. Durch reduzierte Lagerhaltungsaufwände und verkürzte Logistikwege, unterstützt von einem modernen, papierlosen Staplerleitsystem, wird eine schnelle und nachhaltige Abwicklung gewährleistet. Im Abholmarkt finden Renovierer und Fliesenleger alles Notwendige für

ihre Arbeit, mit einem umfassenden Sortiment an Fliesen, Werkzeugen und Baustoffen, das dank zentralem Logistikkolleg und Just-in-time-Logistik schnell verfügbar ist. So wird ein reibungsloser Arbeitsablauf für die Kunden sichergestellt.

Schauen Sie vorbei – wir beraten Sie gerne und planen Ihr Aufmaß. www.artfliesen.de



artfliesen

Artfliesen GmbH u. Co. KG
Meistermax GmbH & Co. KG
Metzinger Straße 47, 72622 Nürtingen
Tel. 07022 6026-0
info@artfliesen.de
www.artfliesen.de

Öffnungszeiten:
Montag bis Freitag 9:00 – 19:00 Uhr
Samstag 9:00 – 14:00 Uhr

artfliesen

Artfliesen GmbH u. Co. KG
Wilhelmstraße 130
89518 Heidenheim
Tel. 07321 609660
info-hdh@artfliesen.de
www.badundfliesen-heidenheim.de

Öffnungszeiten:
Montag bis Freitag 9:00 – 18:00 Uhr
Samstag 9:00 – 13:00 Uhr

artfliesen

Artfliesen GmbH u. Co. KG
Im Klowa Areal
Hörvellsinger Weg 15, 89081 Ulm
Tel. 0731 708155-0
info-ulm@artfliesen.de
www.artfliesen.de

Öffnungszeiten:
Montag bis Freitag 8:30 – 18:00 Uhr
Samstag 8:30 – 12:30 Uhr

artfliesen

Artfliesen GmbH u. Co. KG
Im SALONE No4
Peter-Dornier-Straße 4, 88131 Lindau
Tel. 08382 50422-0
info-li@artfliesen.de
www.artfliesen.de

Öffnungszeiten:
Montag bis Freitag 9:00 – 18:00 Uhr
Samstag 9:00 – 14:00 Uhr



Kachelofentage vom 4. bis 12. 10.

Heizen mit Holz: Entdecken Sie die CO₂-neutrale Zukunftswärme für Ihre Energiewende

Die Kachelofentage im Herbst sind seit vielen Jahren fester Bestandteil unseres Info-Angebots. Auch in diesem Jahr sind sie initiiert von der Kachelofenwelt.de – dem herstellernerutralen Infoportal für gemütliche Wohlfühlwärme. Immer mehr Menschen schätzen die nachhaltige, unabhängige und

zukunftssichere Heiztechnik, wie sie Holzfeuerstätten bieten. Ob Kachelofen, Heizkamin, Kaminofen, Kachelherd oder Pelletofen – durch ihr individuelles Design und die zahlreichen Kombinations- und Vernetzungsmöglichkeiten mit anderen regenerativen Heizsystemen, z.B. Wärmepumpen,

eröffnen sie alle Möglichkeiten für eine sichere Wärmeversorgung der Zukunft. Sie können sich an den Kachelofentagen und natürlich auch das ganze Jahr bei Ihrem Ofen- und Luftheizungsbauer über das Heizen mit Holz und mit hocheffizienter, umweltfreundlicher Technologie informieren.

Lust auf mehr? Hier geht es zu Ihrem Kachelofenbauer ganz in Ihrer Nähe, der Ihnen die vielfältigen Möglichkeiten moderner Heiztechnik zeigt.

Adressen von Ofenbauern in der Nähe gibt es auf www.kachelofenwelt.de.

Adressen | Regionale Bezugsquellen

Artfliesen GmbH u. Co. KG

Metzinger Straße 47, 72622 Nürtingen
07022 6026-0
www.artfliesen.de

Artfliesen GmbH u. Co. KG

Hörvelsinger Straße 15, 89081 Ulm
0731 7081550
www.artfliesen.de

Artfliesen GmbH u. Co.KG

Wilhelmstraße 130, 89518 Heidenheim
07321 609660
www.artfliesen.de

Banzhaf GmbH

Bismarckstraße 18
89547 Gerstetten
07323 951950
www.banzhaf.de

DAS OFENZENTRUM Senden

Germanenstraße 12, 89250 Senden
07307 80070
www.das-ofenzentrum.de

Fensterle

Bauunternehmung GmbH

Schwarzachstraße 14, 88521 Ertingen
07371 9500-0
www.fensterle.de

Fuchs Treppen

Anton Schöb GmbH

Espanstraße 4, 88516 Herbertingen
07586 588-0
www.fuchs-treppen.de

GETFIX Gayer Stuck

Dossenberger Straße 7, 89561 Dischingen
07327 6854
www.gayer-stuck.de

Gugelfuss

Fenster Türen Fassaden

Glockeraustraße 20, 89275 Elchingen
07308 815-0, www.gugelfuss.de

Holzbau Gapp GmbH

Alte Landstraße 6/1, 89614 Öpfingen
07391 7016-0, www.gappholzbau.de

KBH Maschinenbau Baustoffwerke Gebhart & Söhne GmbH & Co. KG

Einöde 2, 87760 Lachen
08331 9503-0, www.k-b-h.de

Kneer GmbH

Fenster und Türen

Horst-Kneer-Straße 1, 72589 Westerheim
07333 83-0, www.kneer-suedfenster.de

Kohn GmbH

Lilienthalstraße 13, 89231 Neu-Ulm
0731 97400-0
www.kohnnu.de

Lehner Haus

forum Bad Waldsee

Gewerbepark Wasserstall
88339 Bad Waldsee
07321 9670-0, www.lehner-haus.de

Lehner Haus

Musterhaus Ulm

Böfinger Straße 50, 89073 Ulm
0731 22121, www.lehner-haus.de

Lehner Haus GmbH Zentrale

Aufhausener Straße 29
89520 Heidenheim
07321 9670-0, www.lehner-haus.de

RUKU Tore-Türen GmbH

Dietenheimer Straße 43
89257 Illertissen
07303 17398, www.ruku.info

Türk-Ulm GmbH

Erbacher Straße 5, 89079 Ulm-Donautal
0731 384077
www.tuerck-ulm.de

VÖROKA GmbH Überdachungen

Gewerbestraße 4-6, 75031 Eppingen
07262 8087
www.voeroka.de

WOHN(T)RAUM GmbH

Frauenstraße 35, 89073 Ulm
0731 1436670
www.wohntraum-ulm.de



WOHNEN/EINRICHTEN

Küche: Essplätze
Sessel, Sofas und Beistelltische
Licht zum Lesen, Betten

MODERNISIEREN/HEIZEN

Designöfen / Kamine, Schornsteine
Wärmepumpen, Wand-/Fußbodenheizung
Carports, Garagen & Tore, Elastische Böden
Vordach und Windfang



HAUSBAU/KELLER

Stadthäuser
Sanierte Objekte, Urbane Wohnkonzepte
Keller: Einliegerwohnung



GARTEN/ÖKOLOGIE

Outdoor-Saunen / Wellness
Garten und Teich winterfest machen
Außentrepfen, Gartenmauern



Impressum

VERLAG

BAUEN-regional Verlags- und Media GmbH
Geschäftsführer: Wolfgang Trumpp (V.i.S.d.P)
Im Breitspiel 19, 69126 Heidelberg
AG Mannheim: HRB 735414
STEUER-ID: DE 283513212

POSTANSCHRIFT VERLAG

BAUEN-regional Verlags- und Media GmbH
Reutlinger Straße 11, 74074 Heilbronn

ANZEIGEN/VERTRIEB

Verlagsbüro Heilbronn, Wolfgang Trumpp
Tel.: 07131 1242075, trumpp@regional-bauen.de

GRAFIK & DESIGN

Michael Kocher, kocher@regional-bauen.de
Text: Philipp Steiff & Gina-Marie Ott, info@regional-bauen.de

ERSCHEINUNGSWEISE

Zweimonatlich, kostenlos

JAHRGANG/ISSN-NUMMER

ISSN 2365-8789, 11. Jahrgang 2024

DRUCKEREI:

westermann DRUCK | pva, Georg-Westermann-Allee 66
38104 Braunschweig, www.westermann-druck.de, www.pva.de

ANZEIGENSCHLUSS:

28. Oktober 2024

DATENANLIEFERUNG UNTER:

info@regional-bauen.de

VERBREITUNG:

regional-bauen liegt an vielen Auslagestellen zur kostenlosen
Mitnahme aus.

MAGAZIN FÜR STADT UND LANDKREIS ULM/NEU-ULM

Das Magazin erscheint sechsmal im Jahr kostenlos in Ulm, Neu-Ulm und Umgebung



AUSGABE NOVEMBER/DEZEMBER 2024



GESUND. INDIVIDUELL. FAIR.

Günstige Aktionshäuser, Festpreisgarantie mit vielen Inklusivleistungen und transparente Angebote bis zum schlüsselfertigen Objekt: Wir tun mehr für Sie, als nur Ihr Haus zu bauen. Wir kümmern uns zum Beispiel auf Wunsch um eine erschwingliche und sichere Finanzierung. Dabei überzeugt unser faires Preis-Leistungs-Verhältnis nicht nur Focus Money. Sondern auch Familie Schwarz. Gemeinsam mit SchwörerHaus hat sie sich den Wunsch vom individuellen und bezahlbaren Zuhause schon erfüllt.
Wann sprechen wir über Ihre Träume?

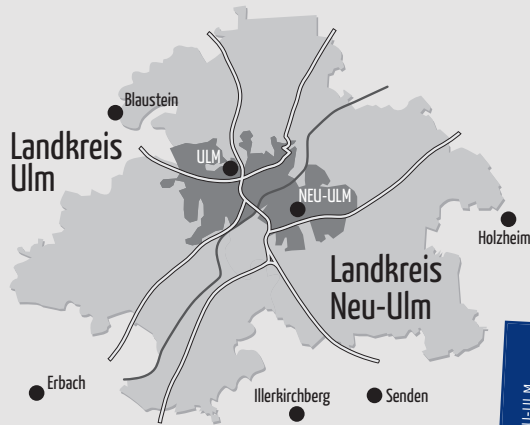
www.schwoererhaus.de



regional-BAUEN

Magazin für Bauherren und Modernisierer

STADTAUSGABE ULM, NEU-ULM UND UMGEBUNG



- Zwischenzeitlich über 6.500 Magazine
- Verteilung kostenlos an über 400 Auslegestellen
- Über 1.500 Erstmappen in regionalen Lesezirkeln

Aufgepasst!

Das regional-BAUEN Magazin für den Stadt- und Landkreis Ulm/Neu-Ulm ist ab sofort kostenlos an über 400 Verteilstellen erhältlich.

Noch näher dran...

Dieses zweimonatige Magazin bietet neben Anregungen für Bauherren und Modernisierer viele Themen rund ums Wohnen und Einrichten, Gartengestaltung und topaktuelle Tipps; stets mit regionalem Bezug.

Ausgabe November/Dezember 2024
Stadtausgabe Ulm - ISSN: 2365-8789 - www.regional-bauen.de

regional-BAUEN

Magazin für Bauherren und Modernisierer
STADTAUSGABE ULM, NEU-ULM UND UMGEBUNG

KOSTENLOS ZUM MITNEHMEN

UL
NEU-ULM

AKTUELL IN DIESER AUSGABE:
Küchen & Essplätze · Carports · Garagen & Tore · Wärmepumpen
Stadhäuser · Designöfen & Kamine · Keller · Elastische Böden
Sessel, Sofas & Beistelltische · Gartenmauern · Außentreppe

Öfen & Kamine

www.regional-bauen.de

REGIONAL-BAUEN DAS MAGAZIN FÜR BAUHERREN UND MODERNISIERER - AUSGABE FÜR STADT UND LANDKREIS ULM/NEU-ULM - WWW.REGIONAL-BAUEN.DE - 11/12-2024 ULM/NEU-ULM