

# regional-BAUEN

Magazin für Bauherren und Modernisierer

**KOSTENLOS  
ZUM MITNEHMEN**



## Kamine im Trend

### Küchen

Flur & Garderobe  
Betten & Matratzen

### Markisen & Schirme

Treppen & Treppenlifte  
Bodenbeläge aus Holz & Textil

### Ökologische Holzhäuser

Grills & Grillplätze  
Keller als Lager- & Vorratsraum



Quelle: www.kaminio-schmid.de

[www.regional-bauen.de](http://www.regional-bauen.de)



# Ganz schön nachhaltig.

Wir alle haben eine Verantwortung für das Klima und unseren Planeten. Deshalb bestehen Häuser von Schwarzwälder auch aus nachhaltigen Materialien und nachwachsenden Rohstoffen.

[www.schwarzwälder-haus.de](http://www.schwarzwälder-haus.de)





## Liebe Leserinnen und Leser,

die Küche – ein Gesellschaftsraum für vieles. Seit einigen Jahren ist es teilweise fast schon ein Muss, Gäste und Freunde auch in der Küche zu empfangen – und sogar gemeinsam mit ihnen zu kochen – um natürlich dann auch gemeinsam zu speisen. Inspirationen und Anregungen dazu finden Sie ab Seite 4.

Sicherlich liegt es auch daran, dass in vielen neu gebauten Häusern das Erdgeschoss zum Großteil von einem einzigen großen Raum eingenommen wird: dem Koch-/Ess- und Wohnbereich mit fließenden Übergängen.

Und nach einem fülligen Essen sollte man die Möglichkeit nutzen, im passenden Bett Entspannung zu finden und sich vom „Besuchsstress“ zu erholen; dazu mehr ab Seite 14.

Momentan – und auch für die Zukunft – ist es absolut notwendig, Ressourcen zu schonen und unser Klima zu schützen. Gleichzeitig soll aber auch der Wohnkomfort steigen, was für den ökologischen Innenausbau gilt, trifft auch auf das Heizen mit Holz zu. Kamin- und Kachelöfen sehen gut aus, sorgen für unnachahmliche Gemütlichkeit und erzeugen mit dem nachwachsenden Rohstoff Holz angenehme Wärme (ab Seite 24).

Lassen Sie sich ab Seite 26 von außergewöhnlichen Häusern für Ihr eigenes Projekt inspirieren. Falls Sie noch keines haben, bekommen Sie vielleicht Lust darauf, neu zu bauen, sofern es die aktuelle finanzielle Situation zulässt oder eben Ihr bestehendes Haus sinnvoll zu vergrößern – und zu optimieren.

Das Outdoor-Special setzt sich auch im Garten fort. Grillplätze werden immer beliebter und die Auswahl entsprechend größer. Damit Sie das Kochen, Essen und Relaxen im Freien auch an heißen Sommertagen in vollen Zügen genießen können, raten wir Ihnen ab Seite 42 zu Schatten spendenden Sonnenschirmen, Segeln und Markisen – für den Fall, dass Ihr Koch- und Essplatz eben nicht von einem großen Baum beschattet wird.

Genießen Sie – leider nicht ganz unbeschwert – den Sommer.

Viel Spaß beim Kochen, Relaxen und Lesen wünscht Ihnen

Wolfgang Trumpp mit dem ganzen Team von  
**regional-BAUEN**

## Inhalt

Küchenplanung ist eine Kunst	04
<b>*Küchen: Wer ist die Schönste im Land</b>	<b>06</b>
Kaffeegenuss in der Küche	08
Hochwertige Spülen und Armaturen	10
Flur und Garderobe: Ihre persönliche Note	12
Betten und Matratzen: Wer richtig liegt, schläft besser	14

Textile Bodenbeläge von lässig bis luxuriös	16
<b>*Hölzerne Bodenbeläge: urig und edel</b>	<b>18</b>
Bequeme Treppenlifte für beliebte Treppen	20
Schönheit trifft Sicherheit: Die ganze Welt der Treppen	22

### **\*Titelthema: Kulturgut Kamin – Schöne Modelle und ebensolches Zubehör** 24

Lehner Haus: Homestory 234® – Individuelles Haus für die ganze Familie 26

**\*Frammelsberger Holzhaus: Haus D132 – Alles auf Grün** 28

RENSCH-HAUS: Musterhaus Merano – Reichlich Raum zur Entfaltung 30

holzius GmbH: EFH am Bodensee – zeitlos und doch fit für die Zukunft 32

LUXHAUS: Landhaus 207 – Satteldachhaus mit einem Hauch von Lodge-Stil 34

MYMassivhaus: Haus Hägele 36

Fertighaus WEISS: Dreifamilienhaus Chmel als Wohnform der Zukunft 38

Keller als Vorrats- und Lagerraum 40

Mega Marken-Markisen zaubern unterschiedliche Stimmungen im Außenbereich 42

**\*Stilvolle Schirme und Sonnensegel für Terrasse und Balkon** 44

Der Grill ist die Party 46

**Service:** Buchtipps 48

Regionale Bezugsquellen 49

Vorschau Juli/August 2024, Impressum 50



Seite 06



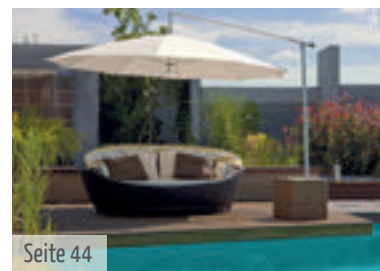
Seite 18



Seite 24



Seite 28



Seite 44

**\*Redaktionstipp**



## SPECIAL ab SEITE 46

Jedes Jahr stehen die Grill-Experten und Gourmetfreunde in den Startlöchern, um ihr Fleisch und Gemüse auf heißen Flammen zu rösten. Die Barbecue-Saison ist dann eröffnet, wenn die ersten warmen Sonnenstrahlen das Land streicheln und man gemütlich draußen sitzen kann. Wir zeigen Ihnen, welcher Grill die Party steigen lässt.

Unser Titelbild zeigt den Kamineinsatz Ekko U 55(45)51 h von Camina & Schmid  
[www.camina-schmid.de](http://www.camina-schmid.de)





Foto: LEICHT

**BAHIA**  
www.leicht.com



**+SEGMENTO**  
www.poggenpohl.com



**CAROLIN**  
www.wertkueche.de

# Küchenplanung ist eine Kunst

Von der Wahl der Fronten bis zur Platzierung der meistgenutzten Utensilien

Die innovative Furnierfront zeigt eine vertikale Rillenstruktur und erzeugt eine spannungsreiche Oberfläche. Die Küche BAHIA zitiert hier das erfolgreiche Programm von Oberflächen. Hinzu kommen weitere prägende Gestaltungsprinzipien: Der Kontrast aus erhabener Fläche und Ausfräsung, sowie eine weitere Verbindung von scheinbaren Gegensätzen: Innerhalb einer Front liegen die einzelnen Fräsungen asymmetrisch zueinander, doch in der Aneinanderreihung mehrerer Fronten erscheinen

plötzlich dieselben Fächerungen. Ein Klassiker von moderner Eleganz. Die +SEGMENTO überzeugt mit präziser Linienführung und bestechender Funktionalität. Die geradlinige Formensprache bewahrt einen ruhigen souveränen Auftritt, besonders in der grifflosen Variante. Der reduzierte Grundansatz lässt viel Freiheit für Ihre individuelle Interpretationen: von streng puristisch bis vielfältig opulent, je nach Ihren persönlichen Wunschmaterialien und Wunschfarben.

## Lässig ländlich

Sie lieben ein mediterranes Wohngefühl? Die WERT KÜCHE CAROLIN bezaubert mit sandgrauen Fronten nebst Kuben sowie mit Arbeitsplatten aus Asteiche-Nachbildung. Außergewöhnlich sind auch die großzügigen Maße des L-Blocks mit seinen 400 x 289 cm (Breite x Länge, von links nach rechts) sowie die Länge der Hochschrank-Kombination mit ihren 125 cm. Genießen Sie beim Kochen mit Freunden und Familie die hochwertige Aus-

stattung mit Elektrogeräten. Erfreuen Sie sich an der formschönen Spüle aus Edelstahl. Vervollständigen Sie Ihre Planküche (zum Mehrpreis) mit einer Spülmaschine nebst passendem Tellerregal oder erweitern Sie Ihr neues Schmuckstück nach Ihren persönlichen Vorlieben.

Man muss kein Traditionalist sein, um die CLASSIC zu lieben. Die kreative Komposition von traditionellen und modernen Stilelementen verbindet vertraute ornamentale Formen mit klaren Flächen; vereint edle Farb-





**CLASSIC**  
www.siematic.com



**V3 KITCHEN**  
www.vipp.com

töne gekonnt mit Metall, Glas und Stein; und komplementiert einen linearen symmetrischen Architekturstil mit dekorativen Akzenten. Das Schönste aus allen Welten. Die V3 KITCHEN markiert einen nächsten Schritt in der Metallverarbeitung. Bekanntes modulares Design gewinnt eine ungeahnte neue Note. Natürlich eloxiertes Aluminium umhüllt frei stehende Module. Die vertikalen Profile kommen mit leicht geschwungenen Kanten. Ein elegantes Finish im insgesamt robusten metallischen Erscheinungsbild.

### Ein Hauch von Wohnlichkeit

Die Küche FINCA zeigt einen herrlich natürlichen Country-Charakter. Die tiefblaue Satinlack-Front mit Pore, die dezente Holzmaserung und edle Messinggriffe vermitteln ein Gefühl von zeitloser Behaglichkeit. Der Country Style gilt als moderne Abwandlung des bekannten Landhaus-Stiles. Sorgsam ausgearbeitete Details wie etwa die gerillte Rückwand des Tellerregals verströmen eine unvergleichliche Gemütlichkeit. Die typischen Country Style-Elemente lassen sich individuell zusammen stellen. Entscheiden Sie selbst, wie prononciert Ihre heimische Landhaus-Atmosphäre hervor treten soll. Die Arbeitsplatte aus Quarzstein und die aufgesetzten Schränke mit Glastüren setzen weitere optische Akzente und fügen sich harmonisch in Ihr selbst komponiertes natürlich-leichtes Wohlfühl-Ambiente.

Die NOVALUX 512 arrangiert glänzend weiße Küchenmodule. Das harmoniert ideal mit dem warmen Holzdekor Master Oak – und sorgt für wohnliche Kontraste auf kleinstem Raum. Die Arbeitsplatte wurde kreativ zur Theke erweitert. Perfekt, um den Tag mit einer Tasse Kaffee zu beginnen. Oder mit einem schönen Roten zu beschließen.



**FINCA**  
www.schueller.de



**NOVALUX 512**  
www.nobilia.de



# Wer ist die Schönste im Land?

Hochwertige Küchen verbinden attraktive Fronten mit ausgewählten schmucken Details

Viel Eleganz. Ein Hauch von farbenfroher Extravaganz. Die CONCEPT130 CALGARY kommt in Samteiche-schwarz mit Amarant. Die Fronten in kräftigem Feineiche-Schwarz formen ein markant minimalistisches Fundament. Der sanfte Rotton Amarant schenkt dem Ensemble eine frische verspielte Lebendigkeit; ohne Aufdringlichkeit. Die matten Oberflächen geben der schwarzen Küchenzeile einen modernen Twist. Das Amarant rückt zuweilen in den Vordergrund, ohne zu dominieren. Balancieren Sie aufs Schönste all die Kontraste und Gegensätze.

Solide und zeitlos schön. MONDO LENZEN bietet langlebige Fronten mit umlaufender Laserkante in Frontfarbe. Die erschwingliche Melaminharz-Beschichtung verhütet Kratzer, Stöße und vorzeitige Abnutzung; auch bei intensivem Gebrauch. Eine budgetfreundliche Option für hochwertige Küchen. Die MDF-Fronten erlauben Küchenträume von S bis XL, auch grifflos. Naturbelassene Farben liegen im Trend. Die ZEROX FM in Olive Green zeigt dabei ein edles Finish. Die kompakte Küchenzeile kommt in klaren Linien und eleganten Farben. Grifflos

ergibt sich ein flächig-homogenes Frontbild, ergänzt um schwarze Nuancen. Eine 17 mm Arbeitsplatte in Black Stone unterstreicht das moderne Stilbewusstsein. Der neue Korpus City Black untermauert das Designkonzept, Schwarz mit Farbe zu paaren.

## Eleganz oder Extravaganz?

Bezahlbarer Wohnraum wird knapper. Wo bleibt da noch Budget für eine STUDENTENKÜCHE nebst Studierstube? Eine Erst-Ausstattung für kreative Studenten enthält eine günstige komplette Küchenzeile und einen

stilvoll funktionalen Wohn- und Arbeitsbereich. Fröhlich ist das Studentenleben. Die neue FILIGNO Küche zeigt Feinheit und Raffinesse; bei naturnahen Werkstoffen wie Holz & Keramik. Fließend der Übergang zwischen Kochen und Wohnen/Essen. Der vordere Teil der Insel dient als Anrichte. Der aufgesattelte keramische Arbeitsblock ergibt eine komplette Kochinsel. Der Höhenversatz und der Materialwechsel formulieren einen klaren Schnitt, doch verschmelzen beide harmonisch miteinander. Die feine Umantelung aus 12 mm dünnen Naturholz-







**FILIGNO**  
Design: Dominik Tesseraux  
[www.team7-home.com](http://www.team7-home.com)

Platten – prägend auch für die gleichnamigen Beimöbel – lässt die allseitige innige Verbindung spürbar werden.

**Manche mögen's weiß**

Die Küche PALERMO lebt im Wohnbereich als helle Lackfronten wieder auf. Das Metall-Trägersystem für die Regale und das Free-style Sockelmodul zeigen dieselbe Linie. Auch der Vitrinenschrank präsentiert sich als Vermittler zwischen den Lebensbereichen. Der Rahmen der Glastür dient als Griff, um die Glasdesign-Front New Salon zu öffnen. Das Innenleben gerät so durchdacht wie das ganze zeitgemäße Raumkonzept. Toaster und Kaffeemaschine bevölkern

den ausziehbaren Tablarboden des Hochschrankes; und verschwinden platzsparend wieder.

Die Küche CREMONA überzeugt mit weißen Hochglanz-Fronten. Einige Frontbereiche sowie Korpus und Arbeitsplatten in Alteiche Provence Nachbildung sorgen für stilvolle Akzente und harmonische Ergänzungen. Die helle Systemküche verströmt Wärme sowie moderne Frische und gefällige Eleganz. Die Hochschrank-Elemente sind 120 cm breit. Die Stellfläche des Küchenblockes beträgt 245 x 250 cm (Breite x Länge, von links nach rechts). Die Schränke und Auszüge bieten reichlich Stauraum für Utensilien und Lebensmittel.



**PALERMO**  
[www.ballerina.de](http://www.ballerina.de)



**CREMONA**  
[www.wertkueche.de](http://www.wertkueche.de)

Anzeige

BAHIA

LEICHT

Wohnkaufhaus

Kaiser Markt 23  
73525 Schwäbisch Gmünd  
[www.leicht-wohkaufhaus.de](http://www.leicht-wohkaufhaus.de)

Öffnungszeiten  
Montag – Freitag 09:00 – 12:00 Uhr  
14:00 – 18:00 Uhr  
Samstag 09:30 – 18:00 Uhr



KMT11 F45  
www.bauknecht.de

So ein elegantes Design-Einbaumodell (vollautomatische Steuerung der Temperatur, Getränkemenge und des Mahlens, es können zwei Tassen gleichzeitig zubereitet werden) macht sich auch im Geräteverbund eindrucksvoll, z.B. mit Backofen, Kompakt-Dampfgarer sowie Kompakt-Mikrowelle und ergänzenden Wärmeschubladen.



Dank separater Bohnenbehälter kann jederzeit zwischen zwei Kaffeearten gewählt werden.

EQ900 PLUS  
www.siemens-home.bsh-group.com

# Kaffeegenuss in der Küche

## Stylische Kaffeefullautomaten und Einbau-Coffee-Center

„Sich jederzeit Italien nach Hause holen in Form einer der vielen exquisiten Kaffeegenüsse nach bester Barista-Manier, -Qualität und -Expertise. Da sind die neuen freistehenden Kaffeefullautomaten und Einbau-Coffee-Center genau das Richtige“, sagt Volker Irlé, Geschäftsführer der AMK – Arbeitsgemeinschaft Die Moderne Küche e.V. „Hochwertige Design- und Markenprodukte bringen Hochgenuss, Abwechslung, Eleganz und HighTech-Komfort in die Küche.“ Auf manches kann man verzichten, auf einiges nicht wie z.B. auf eine der zahlreichen leckeren Kaffeegenüsse, wie der von Jahr zu Jahr steigende Konsum hierzulande zeigt: Perfekt und nach individuellem Gusto mit entsprechend hochwertigen und gut ausgestatteten Kaffeefullautomaten zubereitet.

„Für alle, die meisterhaft zubereitete Kaffee- und Espressospezialitäten genießen möchten, ist ein attraktives Einbau- oder freistehendes Designergerät kein Nice-to-have, sondern ein begehrtes und nachgefragtes Must-have-Produkt.“ Ob als designstarkes Standgerät auf der Arbeitsplatte oder Kücheninsel, als schickes Einbau-Modell im Designverbund mit einem Einbau-Backofen und Einbau-Dampfgarer aus derselben Produktlinie oder in eine eigene Coffee-Pantry integriert – das kommt auf den persönlichen Geschmack und das Platzangebot an. „Allen Lösungen gemeinsam ist ein modellabhängig großes Angebot an Kaffeespezialitäten, eine HighTech-Ausstattung vom Feinsten, zahlreiche personalisierbare Einstellungen und ein Maximal-

komfort bei der Reinigung und Wartung der Geräte“, führt Volker Irlé weiter aus.

### Smarte Zubereitungsmöglichkeit

Topmodelle bereiten bis zu 33 Spezialitäten inklusive des Bezugs von Milch, Milchschaum und Heißwasser zu – wählbar auf einem der großen attraktiven und animierten Touchdisplays. Übersichtlich gestaltete Menüs bieten Zugriff auf alle Funktionen und sorgen für eine schnelle Orientierung. Sind die Kaffeefullautomaten WiFi-fähig, ist eine einfache Auswahl mit Smartphone, Tablet und Sprachassistent per App möglich. So kann man sich seinen Lieblings-Muntermacher gleich nach dem Erwachen direkt vom Bett aus zubereiten lassen. Per App sind noch viele weitere Dinge abrufbar, z.B. zusätzliches Kaffee-Know-how, Software-Updates, Online-Support oder das Erstellen einer „Auftrags- bzw. Wunschliste“: einfach mehrere Getränke in die App eingeben und sie dann in dieser Reihenfolge zubereiten lassen. Für alle, die Abwechslung bei der Kaffeebohnen-sorten schätzen, gibt es Vollautomaten mit zwei separaten Bohnenbehältern – jeweils ausgestattet mit eigenem leisen, elektronisch einstellbarem Mahlwerk für die parallele Verwendung verschiedener Bohnenvarianten.

Ob entkoffeinierter Cappuccino, milder oder extrastarker Espresso, Latte Macchiato mit besonders viel samtigem Milchschaum – die Ergebnisse sind stets optimal abgestimmt. Sollen Kaffeegenüsse zudem ganz und gar den eigenen Vorlieben entsprechen, lassen sich Wasser- und Kaffeemenge, Mahlgrad,

Brühtemperatur und Brügeschwindigkeit sowie die Milchmenge individuell einstellen und exakt anpassen. Sobald die perfekte Kombination gefunden ist, wird sie im persönlichen Favoriten-Profil gespeichert und ist so schnell abrufbereit.

Sind zwei oder gleich mehrere Tassen zu geselligen Anlässen erwünscht, dann sind Features wie eine Mehr-Tassen- oder Kannenfunktion für größere Mengen an Kaffee ausgesprochen praktisch.

Für qualitativ gleichbleibende Kaffeespezialitäten ohne Ende ist eine regelmäßige Reinigung und Entkalkung der Geräte unerlässlich. Dank hochentwickelter Technologien übernimmt ein Premium-Kaffeefullautomat diese voll und ganz automatisch; darüber hinaus erinnert er seine Besitzer auch noch rechtzeitig an einen Wasserfilterwechsel. Ist z.B. eine Reinigung erforderlich, startet das Gerät diese erst, wenn es ausgeschaltet wird. Vor einer anstehenden Entkalkung macht es seine Besitzer vorab darauf aufmerksam und bietet ihnen zudem an, den Startzeitpunkt frei zu wählen. Das Entkalkungsprogramm startet dann automatisch. Wenn es beendet ist, schaltet sich der Vollautomat wieder aus.

### Auf die Einstellung kommt's an

Frisch aufgebrühter Kaffee & Co. per Fingertipp auf dem Touchdisplay des Einbaugeräts oder – als Weltneuheit – mit innovativer Drehknopf-Bedienung. Dank magnetischer Oberfläche wird der Drehknopf einfach an das Touchdisplay des Einbau-Kaffeefullautomaten angedockt. Alle Einstellungen wie



Schwarze Eleganz: Das vollautomatische Designgerät bietet Kaffeespezialitäten auf Barista-Level, vom intensiven Espresso bis zum schaumigen Cappuccino. Bis zu sechs Tassen auf Tastendruck.

KKA894500M  
www.aeg.de



persönliche Lieblings-Kaffeespezialität, Temperatur, Intensität und Fassengröße, Mahlgrad der Bohnen und vieles mehr lassen sich dann auf einen Dreh alternativ zum Fingertipp auf dem Touchdisplay vornehmen. Diese markenspezifische Drehknopf-Bedienung funktioniert auch mit einem Backofen und Kochfeld des selben Herstellers.

Ob modern-minimalistisch oder im nostalgischen Design – weiterer Beliebtheit erfreuen sich auch kompakte Siebträger-Espressomaschinen für eine klassische manuelle Zubereitung bei freier Wahl der Kaffee-/Espresso-Sorte – lose gemahlen oder portioniert per Pad. Brandneu ist ein semiautomatisches Modell, eine Kombination aus Siebträger-Espressomaschine und integrierter Kaffeemühle mit einstellbarem Mahlgrad. Auf Knopfdruck befüllt das Kegelmahlwerk der Kaffeemühle den eingeklinkten Siebträger direkt mit der zuvor eingestellten Kaffeemenge für eine oder zwei Tassen. Anschließend muss das Kaffeemehl nur noch mit dem Edelstahl-Tamper manuell optimal verpresst und der Siebträger in die Brühgruppe eingehängt werden. Dann nur noch den Brühvorgang per Knopfdruck starten. Zum Überprüfen des richtigen Extraktionsdrucks ist die Siebträger-Espressomaschine mit einem Manometer ausgestattet. Um die Qualität des zubereiteten Kaffees präzise zu steuern, bietet das Standgerät vier Extraktionstemperaturen und vier Profile. Wasserhärte, Wassermenge und die Stand-by-Zeit sind ebenfalls individuell regelbar.



Dieses Modell zeichnet sich durch Komfort-Features wie z.B. eine One-Touch-Funktion, einen 2-Liter-Wassertank, einen integrierten Milchbehälter (0,6 L) und eine automatische Reinigung, Entkalkung und Spülung aus.

**KVA 7230**  
www.grundig.com



Pflegeleicht dank automatischem Reinigungs- und Entkalkungsprogramm.

**IQ700**  
www.siemens-home.bsh-group.com



Hochwertiger Vollautomat mit sensationeller neuer Bedienung: entweder über TFT-Touchdisplay oder per magnetisch haftendem Bediendrehknopf.

**FLEX CONTROL**  
www.neff-home.com

Siebträger-Espressomaschine im Retro-Style mit integrierter Kaffeemühle mit Kegelmahlwerk. Auf Knopfdruck wird der eingeklinkte Siebträger mit der zuvor eingestellten Kaffeemenge für eine oder zwei Tassen befüllt.



**ESPRESSOMASCHINE**  
www.smeg.com

Anzeige

## Man sagt Küche

...und meint den Mittelpunkt des Lebens.



Schreinerhandwerk  
seit 1906

**BRAIG**  
Küchen & Schreinerei

Brühlgasse 11  
89604 Allmendingen  
Tel.: 0 73 91 - 70 62 0  
www.braig-kuechen.de

facebook.com/BraigKuechen



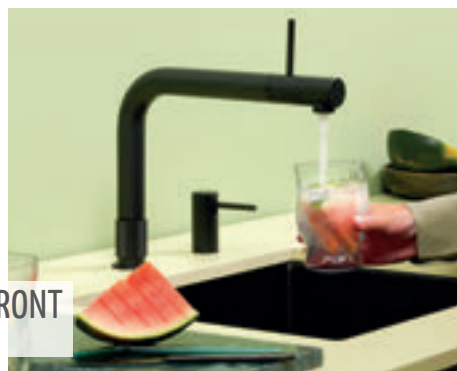
**BLANCO CULINA-S II SENSOR**  
www.blanco.com



**SPÜLE ELON XL 6 S**  
www.blanco.com



**FUSION + FRONT**  
www.quooker.de



**AQUNO SELECT M81**  
www.hansgrohe.de

# Vergessen Sie Ihren alten Wasserhahn

Hochwertige Spülen und Armaturen sind die Glanzstücke am heimischen Herd

Die BLANCO CULINA-S II SENSOR kommt als klassische Armatur mit edlem Design und semi-professioneller Funktionalität. Die teils berührungslose Bedienung ermöglicht flüssige Abläufe. Freihand-Sensoren erleichtern Ihre Reinigungsarbeiten oder befüllen Ihre Tassen & Gläser blitzschnell mit Wasser. XL kompakt. Die SPÜLE ELON XL 6 S mit Einzelbecken passt auch mal in kleinere Küchen. Zum praktischen XL-Becken passen clevere verschiebbliche Tropfgitter aus Edelstahl. Spüle und Zubehör kommen chic gewellt. Zur

hochwertigen Ausstattung gehören ein multifunktionales Tropfgitter aus Edelstahl, eine Ablauf-Fernbedienung sowie das elegant integrierte pflegeleichte Ablauf-System InFino. Die seitliche Batteriebank steht auch mal am Fenster (reversibel). FUSION lenkt kaltes, warmes und kochendes Wasser durch einen Hahn. Wählen Sie unter rundem und geradem Auslauf nebst sieben Oberflächen. Der optionale Cube spendet gekühltes (sprudelndes oder stilles) Wasser. FRONT zeigt einen extra Hebel für warmes

und kaltes Wasser: an der Vorderseite des Hahn-Auslaufes. Lebensmittel lieben... duschen. Der flächige Wasserstrahl der AQUNO SELECT M81 schont empfindliches Obst und Gemüse. Ein multifunktionales Sieb erzeugt hochfeine Einzelstrahlen, und spült Ihre Lebensmittel im flachen Winkel. Sacht aber... ruckzuck. **Rundum schwenkbare Armaturen** Die elegante Unterbau-Spüle PICKUP U vereint Ästhetik mit wasser-sparender Becken-

form. Das Einzelbecken zeigt einen „Oberstock“, etwa als Ablage. Hier trocknen auch mal Tassen und Gläser. Aufgrund der kleinen Abtreppung braucht nicht immer die gesamte Grundfläche mit Wasser überdeckt zu werden. Clever, chic und sparsam. Die Armaturen HANSAVANTIS beleben Badezimmer & Küche. Funktionalität und Detaillierung sorgen für neue Erlebnisse. Die Beständigkeit in Material & Design gewährt lange Freude. Die glatt konturierten Flächen bewahren Ihre Wasserqualität. Sinnvolle Innovationen. ARC verkörpert dänisches Design. Die rundum schwenkbare Küchenarmatur bespielt Ihre gesamte Spüle und bietet Hebel & Ausläufe in vielen Farben. SORGENTE FRIZZA & BOLLE spendet gemischtes oder kochendes Wasser sowie dreierlei gefiltertes Wasser (Raumtemperatur, gekühlt, gekühlt mit Kohlensäure). Eine App regelt Wasser-Temperatur & -Kohlensäure und zeigt die Füllstände von Gasflaschen & Filtern. **Designer-Duschen für Delikatessen** Progressives Design und erstklassige Performance. Der cleane Materialmix fusioniert



**PICKUP U**  
www.naber.com



**HANSAVANTIS**  
www.hansa.com



**ARC**  
www.damixa.de





**SORGENTE FRIZZA & BOLLE**  
www.nobili.it



**SYNC**  
www.dornbracht.com



**ZEDRA TOUCH**  
www.grohe.de

einen kühlen Hauch industriellen Designs mit angenehmer Wärme. Naturstein & Beton, Kupfer & Terrazzo nebst „rohen“ Oberflächen sorgen für Kontraste. Die aufregende Armatur SYNC passt in ebensolche Küchen. Kompakt & komfortabel. Praktisch & hygienisch. Der FONTAS II FILTER kommt mit Mischhebel für Kalt- & Warmwasser sowie Drehgriff für gefiltertes Wasser. Die getrennte Wasserführung (nebst separatem Auslass fürs gefilterte Wasser) verhindert eine Vermischung. Das 3-in-1-Prinzip erfordert einen Wasserfilter; dafür entfällt eine Extrabohrung für gefiltertes Wasser. Der rundum schwenkbare Auslauf erweitert Ihren Aktionsradius.

Die Küche ist das Herz des Heimes, der Wasserhahn schlägt den Takt. Die stilvolle SILHOUET TOUCHLESS vereint klassische und berührungslose Funktionen. Sie haben Fleisch mariniert oder Hähnchen zerteilt? Bewegen Sie Ihre Hand gen Sensor und waschen Sie Ihre Hände ohne eine Armatur zu berühren. ZEDRA TOUCH zelebriert die mitreißende Kraft des Wassers als Epizentrum Ihrer Küche. Der markante schwenkbare Auslauf und der attraktive Hebel zeigen Ergonomie mit optischer Finesse. Regulieren Sie den Wasserfluss mit einer sanften Berührung (EasyTouch).



**FONTAS II FILTER**  
www.blanco.com

**SILHOUET TOUCHLESS**  
www.damixa.de

Anzeige

**Küchen  
Kompetenz  
Center**

**KÜCHEN  
INDOOR + OUTDOOR**

**Kochen – Genießen – Wohlfühlen**

Küchen Kompetenz-Center GmbH  
Stuttgarter Str. 177 · 73066 UHINGEN

Telefon 0 71 61 · 93 26 20  
www.kuechenkompetenz-center.de

f i h



**MON80 SCHUHBANK  
HIDE SCHUHSCHRANK**  
Design: Peter J. Lassen  
[www.montanafurniture.com](http://www.montanafurniture.com)



**DOTS CERAMIC**  
Design: Lars Tornøe  
[www.muuto.com](http://www.muuto.com)



**FOYER COAT STAND**  
Design: Herman Studio  
[formandrefine.com](http://formandrefine.com)

# Ihre persönliche Note

Flur und Garderobe vermitteln Heimkommen für Fortgeschrittene

Bank und Stauraum in einem. Die 80 cm lange MON80 SCHUHBANK passt in kleine und große Räume wie Entrées, Schlafzimmer und begehbare Kleiderschränke. Der HIDE SCHUHSCHRANK für den kleinen Flur bewahrt Schuhe, Handschuhe, Mützen und derlei mehr Lieblingsdinge. Das flexible Schränkchen kommt mit einer Kipplade und einer inwendigen Matte aus Kunststoff, zum Schutz vor Schmutz und Kratzern.

Die DOTS CERAMIC verleihen jeder Muutokone einen eigenen kunstvollen Ausdruck. Das Steingut mit reaktiver Glasur verweist auf traditionelle Handwerkskunst und schenkt doch jedem Stück eine unverwechselbare Anmutung. Kombinieren Sie unterschiedliche Größen und Farben frei mit Holz und Metall.

Der FOYER COAT STAND kommt als cleverer (weil schlanker & platzsparender) Garderobenständer. Die zwei Hauptsäulen mit vier Extra-Haken wie auch die verbindenden Äste sorgen für eine detailreiche Optik und eine flexible Funktionalität. Ihr neuer freistehender Empfangs-Chef lässt sich leicht zusammenklappen und verstauen.

## Schutz vor Schmutz

Tür öffnen, ankommen und wohl fühlen. Die EASY DIELE befreit Sie von Ihren Alltagsbegleitern. Starten Sie Ihre Dielenplanung mit einer Grundausstattung in rein-weißem Lack. Hinzu kommen individuelle Zubehörteile wie Spiegel und andere Akzente. Hereinspaziert ins Reich der Möglichkeiten.

Die DIELE VMONTANARA lebt vom polarisierenden Wechselspiel zwischen dem urban-geradlinigen Glas und der unikalenen Designschindel aus Spaltholz.

Dielenmöbel nach Maß. VITO POLYGON umfasst 150 Typen von klein bis groß, darunter Hochschränke in zwei Höhen und zwei Tiefen sowie Ecklösungen für mehr Stauraum. Vom einzelnen Solitär bis zum individuellen Innen-Ausbau ist alles möglich. Korpus & Front kommen in sieben Holz- und acht Uni-Dekoren in Matt oder Hochglanz; die Klappenschränke mit Metallkorb und doppelter Schuh-Ablage; die Schubkästen mit Selbsteinzug, gegen Aufpreis auch mit Vollauszug. Markantes Holz kontrastiert mit eleganten Lack- und Glas-Oberflächen. Das moderne



**EASY DIELE**  
[www.huelsta.com](http://www.huelsta.com)



**DIELE VMONTANARA**  
[www.voglauer.com](http://www.voglauer.com)





**VITO POLYGON**  
www.vito-moebel.de

Diehlenprogramm VORTINA lebt von den kunstvollen Kontrasten zwischen den Oberflächen. Stringente Linien nebst Beschlägen aus Aluminium runden den Auftritt ab. Ein umfangreicher Typenplan schenkt mehr Planungsfreiheit und praktischen Nutzen.

Die Diehlenmöbel MONDO JAKAME beleben große Flure und bewahren Kleidung, Schuhe, Accessoires. Herumliegende Schuhe wandern in die Schuhkommoden. Die alltäglichen Utensilien liegen am Garderobenpaneel bereit. Die bequeme Sitzbank mit weichem Kissen hilft beim Schuhe wechseln. Und lädt zum Sitzen, Telefonieren & Entspannen ein.

**Zeigt her Eure Schuhe**

Sie lieben ausdrucksstarke Massivholzmöbel mit rauen Oberflächen, nebst allerlei Ecken und Kanten? Modernes geradliniges

Design sorgt für weitere Kontraste. Die RUNA GARDEROBE wagt eine solche aparte Kontur und Materialmischung. Kerneiche Natur und echte Baumrinde treffen auf kühles Metall. LED-Leuchten sorgen für eine kongeniale Inszenierung.

Kochen, lachen, genießen. Zeit für gemeinsame Lebensfreude. Bieten Sie Gästen ein natürliches Ambiente. Das GARDEROBEN-SET YORK verströmt warme Landhaus-Atmosphäre. Die stilvoll moderne und qualitativ erstklassige GARDEROBEN SERIE 6012 zeigt einen großen Typenplan: von Paneelen über Schuhkommoden, Kleiderschränke, Spiegel bis zur Sitzbank (auch mit Sitzkissen). Die vier hochwertigen Lacke nebst trendigen Holzdekoren lassen sich frei kombinieren. Die Griffe kommen in schwarzem Lack oder klassischem Edelstahl-Finish.



**VORTINA**  
www.voss-moebel.de



**MONDO JAKAME**  
www.mondo-moebel.de



**RUNA GARDEROBE**  
www.moebel-hartmann.com



**GARDEROBEN-SET YORK**  
www.set-one-by-musterring.de



**GARDEROBEN SERIE 6012**  
www.interliving.de



LIMA  
www.huelsta.com

# Betten für die Netten

Wer richtig liegt, schläft besser und geht gutgelaunt in den nächsten Tag

Das Polsterbett LIMA verbindet aktuelle Trends und individuelle Ideen. Die Möbeldesigner beschäftigten sich hierzu intensiv mit den Lebenswelten und Gestaltungsthemen unserer Zeit. Das Resultat erscheint klassisch schlicht und verströmt doch eine junge dynamische Frische. Die Materialität und die sorgfältige Verarbeitung ergeben ein langlebiges und komfortables Polsterbett zum Wohlfühlen.

„Lättli Couch“ sagen die Schweizer zu einer solchen eleganten vielseitigen Bettbasis mit integriertem Lattenrost. Das SELECTA BETT LC passt zu einer Matratze nach Wahl. Unterschiedliche Oberflächen und Fußvarianten sowie ein chices Wandboard ermöglichen individuelle Gestaltungen. Die mechanischen

oder motorischen Verstellungen schenken viel Komfort.

Eine MATRATZE mit 3-lagigem Kern versüßt Ihren Schlaf. Die kräftige Mittelschicht gewährleistet ein gut gestütztes stabiles Liegen. Die schmiegsamen Komfortlagen (oben und unten) schenken ein kuscheliges Liegegefühl. **Tipp:** Eine allseitig symmetrische Matratze liegt immer richtig im Bett.

## Ruhe und Rückzug

Das Kollektionsbett NET BED gießt leichte Formen in zeitgemäße Proportionen. Das Kopfteil ist mit einem originellen Ledergeflecht versehen. Ein schönes Musterbuch zeigt allerlei Ausführungen.

Hochwertige Materialien. Starker Ausdruck. SCALEA kombiniert wohnlichen Look und modernen Komfort. Die Bettenmacher zau-

bern ein Schlafparadies nach Ihren Ideen. Ermöglicht auch durch den cleveren modularen Aufbau. Jedes Stück ein Unikat.

Ob an der Wand oder frei stehend: das bodennahe Bett TONDO wirkt einladend schön von allen Seiten. Die losen Rückenkissen ermöglichen ein komfortables (auch aufrechtes) Sitzen. Das umarmende Kopfteil gewährt gar einen flauschigen Platz nebenan. Die hochwertig verarbeitete Kuschel-Lounge kommt in drei Breiten und zwei Längen, wahlweise als Boxspring-Bett oder klassisch mit Matratze und Lattenrost. Ein stil- und namensgleiches Sofa erhielt 2017

den „Best of Best“-Preis im Rahmen des „ICONIC AWARDS: Interior Innovation“.

Ein Spaziergang bei strahlendem Sonnenschein im Wald. Holen Sie sich dieses Gefühl mit CAMBRIDGE in die eigenen vier Wände. Die massive runde Baumscheibe kleidet sich wahlweise in mehrere Furniere (Balkeneiche oder Barrique Eiche) und edle Lacke (Taupe oder Basalt).

## Träume ohne Schäume

Das urgemütliche Bett AUSTIN entführt Sie ins Reich der Träume. Das Kopfteil sieht toll aus, definiert Ihren Raum und schenkt Ihnen

## MATRATZE

page.lattoflex.com/matratze

Foto: lattoflex



## NET BED

Design: Matteo Nunziati  
www.turri.it







**SCALEA**  
www.roewa.com

Foto: Röwa



**TONDO**  
Design: labsdesign  
www.rolf-benz.com

einen gehillten Ruheplatz. Eine individuelle Polsterung krönt Ihre persönliche Oase im Schlafzimmer.

EVOLVE definiert die erste komplett zirkuläre Matratze. Die Materialien verzichten auf Schaumstoff und Klebstoff, und lassen sich später für neue frische Matratzen wiederverwenden. Spezielle Niaga-Click-Unclick Haftmittel erlauben die spätere Entkopplung der Materialien. Gut für die Umwelt. Gut für uns. Gut für den Schlaf.

Das TIMES BETT scheint zu schweben. Eine raffinierte Konstruktion teils ohne sichtbare Beine sorgt für eine federleichte Anmutung. Die klare reduzierte Formensprache erzeugt eine aufgeräumte Raumwirkung und ermöglicht Ihnen eine unbeschwerete Nachtruhe. Dezente Rundungen stören nicht beim Träumen.



**SELECTA BETT LC**  
www.selecta-matratzen.com



**CAMBRIDGE**  
www.disselkamp.de



**EVOLVE**  
www.auping.com



**AUSTIN**  
www.boconcept.com



**TIMES BETT**  
Design: Kai Stania  
www.team7-home.com





**IDYLLE**  
de.balsan.com



**DESSO VINTAGE**  
boden.objekt.tarkett.de

# Fußschmeichler aller Couleur

Kannten Sie „Glanzvelour“? Textile Bodenbeläge von lässig bis luxuriös

Die IDYLLE bereitet einen unvergleichlichen Trittkomfort. 2 kg Pol-Einsatz pro Quadratmeter sowie eine angenehme Polhöhe von 10 mm beglücken auch die zartesten Füße auf der Suche nach Weichheit und Luxus. Die bewährte Produktionsweise Full Colors ermöglicht eine Herstellung aus 100 % durchgefärbtem Polyamid. Das macht Ihren Teppichboden besonders lichtbeständig.

Und dabei herrlich leicht zu reinigen. Auch die aggressivsten Reinigungsmittel können ihm nichts anhaben. Beeindruckend auch die Farbenpalette aus 12 mineralischen Tönen. Einige davon schmiegen sich schönsten auch an Ihre Innenräume. Ihr persönliches Ambiente füllt sich mit Luxus und Eleganz. Und mal ganz abgesehen von individuellen Wohnräumen: Auch Eingangszonen und

ähnliche Nutzungsbereiche im Gesundheits- oder Bildungswesen lassen sich gerne von diesem Fußschmeichler verwöhnen. Die Teppichboden-Kollektion DESSO VINTAGE zeigt ehrwürdig verblasste Muster; wenn auch in zeitgemäßen Farben. Der Vintage-Look passt zu heutigen Interior-Trends und lässt sich spielend leicht mit weiteren Stilen kombinieren. Der perfekte Ausgangspunkt für ein vielgestaltiges Design mit einem ausgeprägt individuellen Charakter. Die Vintage-Teppichboden-Kollektion setzt dabei auf Ton-in-Ton, und verströmt ein natürliches und klassisch-entspanntes Wohngefühl. Muster in verschiedenen Farben erzeugen spannende Kontraste und sorgen insgesamt für einen schönen Blickfang.

Erhältlich als Bahnenware oder als abgepasste Teppiche für Hotel und Gewerbe.

## Klassik im Kommen

Patina vom ersten Moment. Die Bodenbeläge der Reihe APIS erscheinen als Hommage an die Lebenskraft und die ewige Veränderlichkeit der Natur. Freuen Sie sich auf eine einzigartige und lebendige Optik mit einer natürlichen Anmutung von Anfang an. Die hervorragende Strapazierfähigkeit sichert ein attraktives Erscheinungsbild auf Jahre hinaus. Das Textildesign lässt sich übrigens von der Bedeutung der Bienen für unsere Natur und Biodiversität inspirieren. Das dezente geometrische Muster entspringt unverkennbar den honighaltigen Wachs-



**APIS**  
www.fletcocarpets.de



**VENUS**  
www.vorwerk-flooring.de





**INTERLAND FLIESE**  
www.tretford.eu

waben des Bienenstocks. Gleich ob Sie sich für einen einzelnen Farbton entscheiden oder mit mehreren Farben spielen: Schenken Sie jedem Ambiente (s)einen einzigartigen prägenden Bodenbelag. Und steigern Sie seinen künstlerischen Ausdruck mit Fliesen aus derselben Kollektion.

Haptik fürs Auge. VENUS schenkt üppigen Komfort bei jedem Schritt. Das kräftig „schreibende“ Glanzvelour vermittelt auch optisch eine superweiche Anmutung, und hebt die charakteristisch luxuriöse Ausstrahlung buchstäblich ans Licht. Ein feiner Perlglanz umgibt die Oberfläche. Mit 15 aktuellen Farbtönen von Creme-Weiß bis Anthrazit passt er in Wohnräume der unterschiedlichsten Couleur.

Die komfortable INTERLAND FLIESE schmeichelt Ihnen mit 80 % Kaschmir-Ziegenhaar und 20 % Schurwolle. Die Textilfliese wird ohne Klebstoff verlegt und lässt sich später

wieder aufnehmen. Freuen Sie sich auf ein gutes Raumklima in vielen Muster- und Farbkombinationen. Das perfekte Bodenkonzept für Kreative: Herrlich pflegeleicht, robust und langlebig. Ideal für alle Wohnräume.

Die INTERLAND BAHNEN kommen in anderen Formaten, indes ebenfalls mit 80 % Kaschmir-Ziegenhaar, mit 20 % Wolle und allen anderen Vorteilen. Eine zeitlose Textillösung für alle Menschen, die nachwachsende Materialien, schöne Farben, Komfort und Qualität zu schätzen wissen. Pflegeleicht, robust und dazu langlebig. Ein gutes Raumklima ist die Grundlage für Gesundheit und Wohlbefinden. Geeignet für vielerlei Wohnbereiche.

**Vintage voran**

Die RUSTICA besteht aus hochwertigen Polyamid-Markenfasern und zeigt gute Strapazierwerte in allen Wohnbereichen. Die

woll-artige Optik passt in jede Umgebung: angefangen von stimmigen Naturtönen bis hin zu modischen Farbakzenten. All das in bester Vorwerk-Qualität. Hinzu kommen eine gute Feinstaub-Bindung im Pol-Material, das GUT-Signet sowie Bestnoten bei den Raumemissionen (VOC).

Krönung von unten. Klassische Designs, hochwertige Verarbeitung und ausgeprägte Stilik. CORONADO ist die Fußboden-Lösung für wahre Teppichfreunde. Diese Bodenbeläge vollenden jeden Raum. Vom royalen Muster über florale Elemente bis hin zu abstrakten Formen und Verzierungen.



**INTERLAND BAHNEN**  
www.tretford.eu



**CORONADO**  
www.infloor-girloon.de



**RUSTICA**  
ESSENTIAL 1008  
www.vorwerk-flooring.de





**COCONUT CREAM**  
Eiche 3-Schicht, Mattlack  
[www.kahrs.com](http://www.kahrs.com)

# Fundamente mit Flair

## Wichtige Eleganz: Hölzerne Bodenbeläge wirken urig und edel zugleich

Die milchig helle Creme-Farbe erinnert an tropische Sandstrände. COCONUT CREAM ist ein farblich gebeizter 1-Stab-Eichenboden aus der Life Collection. Die ruhig sortierte Linie begnügt sich mit wenigen kleinen Ästen nebst einer authentischen Haptik und Optik. Die vierseitige Mikrofaser bewahrt die klassische Dielenoptik. Der innovative Mattlack schützt das Holz vor dem täglichen Verschleiß.

Ein Evergreen der Bodengestaltung. Die Landhaus-Dielen AMBIENTE gefallen mit ihrer

edlen Hain Oberfläche. Das Öl wird mehrfach aufgetragen und darf mit viel Ruhe an der Luft trocknen. Manufaktur-Qualität eben. Das Format 2.200 x 195 mm beeindruckt und bleibt doch gut handzuhaben.

Wo gängige Vorgehensweisen hinterfragt und neue Wege gegangen werden, entsteht Innovation. SPINPARK ist ein neuartiger Parkettboden aus Naturholz. Seine Maserung ist um 45 Grad gegenüber den Längskanten der Diele gedreht. Die gezielt verdrehte Decklage erforderte mehrere

Jahre an Entwicklungs- und Fertigungsarbeit.

### Gemütliche Grandezza

Eleganz in ihrer reinsten Form. Die Edelholzdiele HISTORICA verleihen Ihren Räumlichkeiten einen beeindruckenden Auftritt. Bei variablen Dielenlängen zwischen 90 + 230 cm sowie drei verschiedenen Aufbauten – zwei Schichten (Duplex), drei Schichten (Triplex), Massivholz – wird jeder Dielenfan fündig. Wählen Sie weiters unter drei abgestimmten

Ausdrucks-Varianten, von der edlen „Select“ über die harmonische „Natur“ bis hin zur lebhaft charakterstarken „Rustikal“.

SCHLOSSDIELEN meinen großdimensionierte Bodenbeläge aus Holz. Der mittlerweile eingebürgerte Begriff weist auf die großzügigen Abmessungen dieses Dielentyps. Wohl, weil in den üppigen Räumen und Sälen der herrschaftlichen Anwesen früherer Zeiten gerne solch' großformatige Dielen verlegt wurden. Womit sich selbstredend auch der gesellschaftliche Status der Hausherrn



### AMBIENTE

Eiche Lava Braun, greige geölt  
[www.hain.de](http://www.hain.de)



### SPINPARK

Eiche Avorio, naturgeölt  
[www.bauwerk-parkett.com](http://www.bauwerk-parkett.com)





**HISTORICA**  
Edelholzdiele, Eiche  
[www.bembe.de](http://www.bembe.de)



**SCHLOSSDIELN**  
Eiche, 3-Schicht, naturgeölt  
[www.dielenschmiede.de](http://www.dielenschmiede.de)



**EICHE POLAR WHITE**  
[www.fischbacher-living.de](http://www.fischbacher-living.de)

unterstreichen ließ. Nicht jeder konnte sich derlei prachtvolle Bodenbeläge leisten. Holz war teuer, und die imagefördernden monumentalen Formate riefen nach mühseliger Handarbeit. Und umgekehrt braucht es für derlei kolossale Dielen – bei bis zu 60 cm Breite und bis zu 11 m oder mehr Länge – auch die passenden Räume. Ihre Räume!

**Herrlich herrschaftlich**

Die Dielen NUSS USA kommen in drei Schichten. Eine 4 mm Laufschiicht und ein Gegenzug aus gleicher Holzart umgeben eine Mittellage aus Weichholz. Zur kleinen Längsfase kommen Nut und Feder: allseits zur endlosen Verlegung. Das Gestaltungskonzept erlaubt Splint, gesunde Äste und Kittstellen bis 15 mm Durchmesser sowie punktuelle Einschlüsse, offene Risse und

ungekittete Stellen im Millimeter-Bereich. EICHE POLAR WHITE gilt als eines der hellsten Parkette. Freuen Sie sich auf kreative Formate und Verlegeweisen, vom Fischgrät über Französisches Fischgrät bis hin zu Dielen diverser Breiten. Alle zeigen dieselbe Oberfläche und lassen sich bestens kombinieren. Hartwachs-Öl macht alle Oberflächen herrlich unempfindlich und pflegeleicht. Die Standard-Oberfläche wirkt ebenmäßig und dennoch sehr natürlich. Alle Modelle werden bereits im Werk mit Hartwachs-Öl behandelt und verlegefertig geliefert. Bei einer absehbar besonders intensiven Nutzung Ihres Parkettbodens lässt sich die vorgenannte werkseitige Vorbehandlung mit Hartwachs-Öl wiederholen: nach der Verlegung bei Ihnen vor Ort, auch kombiniert mit einem Härter.



**NUSS USA**  
Nussdiele, naturgeölt  
[www.mafi.com](http://www.mafi.com)



**CANTERA – BEIDSEITIG BEARBEITETE SPALTSTEINMAUERSYSTEME**

Ob als Beeteinfassung, Wasserbecken, Sicht- oder Schallschutz – unsere Mauer-systeme bieten anspruchsvolle Gestaltungsvarianten für Ihren Außenbereich. Infos zu unserem Gesamtprogramm erhalten Sie bei Ihrem Baustoffhändler.

**KBH**  
**KBHKBH**  
**KBH**  
10 QUALITÄT IN STEIN

Baustoffwerke Gebhart & Söhne GmbH & Co.KG  
 » KBH Qualität in Stein  
 D-87760 Lachen  
 Telefon: 0 83 31-95 03-0  
 Telefax: 0 83 31-95 03-20  
 steine@k-b-h.de  
 www.k-b-h.de

Anzeige



**GERADER TREPPENLIFT**

[www.hawle-treppenlifte.de](http://www.hawle-treppenlifte.de)



**PLANA-UNO**  
[www.fuchs-treppen.de](http://www.fuchs-treppen.de)

# Helfer für ein leichteres Leben

Freuen Sie sich auf bequeme, passende Treppenlifte für beliebte Treppentypen

Ein GERADER TREPPENLIFT liebt... gerade Treppen! Eine schmale wandnahe Aluminium-Schiene spart Platz. Der Vierrad-Antrieb und das Schienensystem ohne Zahnstange sorgen für ein ruhiges leichtgängiges Dahingleiten. Eingebaute Sicherheits-Sensoren erkennen Hindernisse und veranlassen einen sanften Stopp. Der Sitz bietet einen Sicherheitsgurt und einen bequemen Bedienhebel an der Armlehne. Leicht drehbar, unterstützt er den sicheren Ein- und Ausstieg an der unteren wie an der oberen Parkposition. Dort angekommen, lassen sich Sitz

wie auch Armlehnen und Fußstützen bequem zurück klappen. Die ganze Anlage nimmt sich optisch zurück und beansprucht kaum Platz in Ihren Wohnbereichen. PLANA-UNO Treppen prägen heutige Wohnwelten mit einer klaren Dynamik und einer scheinbar schwerelosen Leichtigkeit. Hierher gehören beispielsweise markante Flachstahl-Treppen, skulpturale Spindeltreppen oder geländergetragene Treppen. Typisch ist jedenfalls die aufregende Kombination von warmen Holzstufen und kühlem (Edel-)Stahl. Hochwertiges Material, sorgsame Fertigung

und fachgerechter Einbau erfüllen alle Ansprüche an ein hochwertiges Zuhause. Die Qualitätsprodukte überzeugen mit einer bequemen und sicheren Begehbarkeit sowie mit einer stilvollen Optik und selten gewordenen Langlebigkeit.

**Sanft um die Kurven**

Endlich der Richtige? Der TREPPENLIFT ESPRIT erscheint als Platzwunder unter den zahlreichen Modellen am Markt. Die schmalste Einrohr-Schiene der Welt befördert den eleganten Sitzlift auch über enge und kurvige

Treppen. Hinzu kommen modernste Ausstattungen und Funktionen. Ein digitales Display und ein intelligenter Sicherheitsgurt schenken höchste Sicherheit und herrlich viel Komfort. Überzeugen Sie sich selbst von diesem besonderen Treppenlift. Endlich der Richtige!

Er liebt Kurven. Er sucht die Herausforderung. Er ist der perfekte Liftpartner für anspruchsvolle Treppen. Der ACORN 180 wurde speziell für kurvige Treppen entwickelt. Jedes Modell schmiegte sich individuell an Ihr Heim, Ihren Treppenverlauf und Ihre indivi-

**TREPPENLIFT ESPRIT**

[www.lifta.de](http://www.lifta.de)



**ACORN 180**  
[www.acorn-treppenlifte.de](http://www.acorn-treppenlifte.de)





**HARFENTREPPE GEWENDEL**  
www.stadler.de



**ZWEIHOLMTREPPE**  
www.fuchs-treppen.de

duellen Wünsche. Mit viel Stil und Komfort. Das innovative Schienensystem lässt sich direkt auf Ihre vorhandene Treppe montieren. Die Installation gelingt rasch, sauber und unproblematisch. Los geht's. Die mittigen stählernen Sicherungsstreben ragen senkrecht gen Himmel, eben wie die Saiten einer Harfe. Ideal für einen lichten Treppenbau. Ringsum stürmt eine dynamisch gerundete Holztreppe empor. Ein maximaler Kontrast von Geometrien und Materialien. Freuen Sie sich auf Ihre neue HARFENTREPPE GEWENDEL.

**Fahrkomfort erster Klasse**

Eine ZWEIHOLMTREPPE zeigt solide Stahlwangen aus rechteckigen Rohren, an denen Stufen und Geländer befestigt sind. Die dauerhaft belastbare und schwingungsarme

Konstruktion bürgt für Sicherheit und Komfort. Auf lange Sicht. So sieht er aus. Der 160 ECO. Der Klassiker unter den Treppenliften. Klar heraus und ohne den Schnickschnack der anderen. Erschaffen für Kunden, die es klassisch mögen. Ideal im Innenbereich. Das klassische Chassis-Design birgt die gewohnte Technik „Made in Germany“. Deutsche Wertarbeit sichert Ihre Mobilität. Die patentierte Antriebstechnologie mit Traktion und spürbaren Mehrwerten kommt direkt vom Hersteller. Praktisch geräuschlos und ruckelfrei, sowie pflegeleicht und verschleißfrei bei den Rollen (temperaturbeständig von -40 bis +80 Grad). Und eine saubere Sache: Die großartige Traktion erübrigt jedes Fettes, Ölen oder Schmierens von Antrieb oder Fahrbahn.



**160 ECO**  
www.hiro.de

Anzeige

**TRAUMHAFTRE TREPPEN...**

... mit dem Fuchs-Hybrid-System®, der Patentlösung im Trittschallschutz

**FUCHS-TREPPEN**  
www.fuchs-treppen.de



**STAHLWANGENTREPPE**  
www.wiehl-treppen.de



# Schönheit trifft Sicherheit

Die ganze Welt der Treppen: Eine Übersicht über die klassischen Konstruktionsweisen

Wie der Name schon sagt. Eine STAHLWANGENTREPPE ist eine Treppe mit stählernen Wangen. Es gibt sie in den verschiedensten Ausführungen. Die klassische Stahlholm-Treppe zeigt Holme unter den Stufen, ähnlich einer aufgesetzten Treppe. Die modernere Flachstahl-Wangentreppe zeigt zwei seit-

liche Wangen (rechts und links), ähnlich einer eingestemmtten Treppe.

Eine EINGESTEMMTE TREPPE ist eine Holztreppe, deren waagrechte Trittstufen per Holzverbindung in die seitlichen Holzwan-gen eingelassen („eingestemmt“) sind. Die offene Variante gewährt einen freien Blick

durch die Stufen („halbgestemmt“). Die geschlossene Variante bringt zusätzliche senkrechte Setzstufen, die indes den freien Durchblick hemmen („ganzgestemmt“). Alle Formen bieten zahlreiche Variationsmöglich-keiten. Ob klassisch, rustikal oder modern, ob kombiniert mit Glas, Edelstahl oder schönen

gedrechselten Elementen: eingestemmtte Wangentrep-pen lassen sich individuell ge-stalten, passend zu Ihren räumlichen Vor-gaben und persönlichen Vorlieben.

## Eleganz für die Ewigkeit

Beton hat sich mittlerweile den Status „Wohntrend“ erobert. Moderne Innenarchi-tekten setzen insbesondere auf seine Viel-seitigkeit. Die patentierte LONGLIFE-TREPPE ist extrem abriebfest und daher besonders wertbeständig. Das robuste Treppenmodell gilt zudem als schmutzresistent und leicht zu pflegen. Die umweltfreundliche Her-stellung schont unsere natürlichen Ressourcen. Freuen Sie sich auf hochwertige Optik und Qualität. Zu erschwinglichen Preisen. Ideen und Umsetzungen gibt es viele. Manche Bauherren wünschen sich ein luftig-leichtes lichtdurchflutetes Ambiente für Ihr neues Zuhause. Eine geradläufige Treppe mit einem Geländer aus Verbund-Sicherheitsglas sorgt für bestmögliche Transparenz. Ein hölzerner Handlauf führt entlang der Wand nach oben. Schönheit trifft Sicherheit. Das Beste aus beiden Welten. Oder wie wäre es mit einem viertel-gewendelten Antritt? So nutzen Sie möglichst viel Fläche rund um Ihre Neubau-Treppe. Auch Ihr Wohn- oder Nutzraum selbst profitiert von reichlich Tageslicht. Eine solche offene Treppe mit Stufen aus Schiefer-



**EINGESTEMMTE TREPPE**  
www.wiehl-treppen.de



**LONGLIFE-TREPPE**  
www.kenngott.de





Foto: epr/Kenngott

**TREPPENTAUSCH**  
www.kenngott.de



Foto: epr/Kenngott

**TREPPENTAUSCH**  
www.kenngott.de



Foto: epr/STREGER

**WANGENTREPPE**  
www.streger.de

line nebst gläsernem Geländer wirkt modern und passt zu verschiedenen heutigen Einrichtungsstilen.

Die Welt dreht sich weiter. Im Laufe der Zeit wandeln sich unser Stil und unser Geschmack. Auch Ihr Heim verträgt wieder einmal einen frischen Wind? Ihre vier Wände tragen bereits einen frischen Anstrich? Auch ein neuer Teppichboden ist schon verlegt? Doch der Gedanke an eine völlig neue Treppe lässt Sie zögern? Keine Sorge, ein fachmännischer TREPPENTAUSCH schenkt Ihnen eine bequeme Möglichkeit, um Ihrer alten Treppe neuen Glanz zu verleihen.

### Zeit für den Treppentausch

WANGENTREPPEN zählen seit Jahrhunderten zu den schönsten Verwandlungskünstlern

unter allen Treppentypen. Ob eingestemmt, aufgesattelt oder als System-Wangentreppe, ein robustes Erscheinungsbild vermittelt behagliche Wärme und überzeugt durch klassische Eleganz. Speziell hölzerne Wangentreppen sind vielfältig einsetzbar und wirken in den Etagen ebenso wie im Eingangsbereich. Jede für sich ein handwerkliches Meisterstück.

Stahltreppen oder STAHLWANGENTREPPEN FERRO zeigen tragende Teile aus Stahl oder Metall. Ihre privaten und gewerblichen Einsatzmöglichkeiten sind nahezu unbegrenzt. Bei Wohnbereichen im sogenannten Industriedesign liegen derlei stählerne Treppenanlagen heute voll im Trend. Die individuellen Konstruktionen gelingen in vielerlei Kombinationen mit Holz und Glas.



Foto: Treppenmeister

**STAHLWANGENTREPPE FERRO**  
www.treppenmeister.com



**SCHRITT FÜR SCHRITT EIN MEISTERWERK**

WIEHL GmbH & Co. KG  
Treppen und Geländer  
Taubenried 8  
72511 Bingen

Tel. 07571/74 28-0  
Fax 07571/74 28-20  
info@wiehl-treppen.de  
www.wiehl-treppen.de

Anzeige



**NEW LOOK FS12**  
www.wodtke.com



**EVO KAMINEINSATZ**  
www.camina-schmid.de

Foto: Camina-Schmid

# Kulturgut Kamin

## Schöne Modelle und ebensolches Zubehör

Der Ofen NEW LOOK FS12 zeigt klar gegliederte Stahl- & Glasflächen. Die drei Sichtfenster gewähren großzügige Einblicke in den Feuerraum. Der Ofen scheint zu schweben. Der Betrachter mit ihm. Zum Sehen und Fühlen kommt das Bewusstsein, das Machbare mit dem Wohltuenden für uns und unsere Umwelt zu vereinen.

Wegweisende Technologien und stilsichere Designs setzen neue Branchenstandards. Die zum Patent angemeldete „Flammenkorrektur“ hält Ihre Flammen stets inmitten des Brennraumes und sorgt für ein angenehm ruhiges Flammenbild. Ein integrierter Druck-Ausgleich reduziert Ihren Holzverbrauch und Ihre Ruß-Entwicklung. Ihre Scheiben bleiben länger klar und brauchen nurmehr gelegentlich gereinigt zu werden. Der innovative EVO KAMINEINSATZ sorgt für unvergleichliche Erlebnisse. Drei Modelle sind bereits erhältlich.

Der Kamin-Ofen SCAN-LINE 900B mit geräumigem Backofen und Seitenscheiben lässt Sie in warmem Ambiente entspannen und nebenbei Ihre Lieblingsspeisen zubereiten.

Der Grillrost und das optionale Backblech lassen sich in verschiedenen Höhen positionieren. Der einzigartige Dunst-Abzug entsorgt unliebsame Gar-Gerüche über den Schornstein.

Die Kamin-Anlagen KALA bereiten langes Feuervergnügen; dank modernster Verbrennungstechnik und außergewöhnlicher Speicherkraft. Ideal für kompakte Feuerstätten mit Speicher. Auf Wunsch mit Speicher-Aufsatz, Wärmespeicher-System LWS oder einer handwerklich gesetzten Nachheiz-Fläche.

Zange & Haken, Besen & Schaufel. Das praktische KAMINBESTECK versammelt vier bewährte Helfer am Kamin. Für dekorative Glanzpunkte sorgen Griffe aus gebürstetem Edelstahl sowie modernes geradliniges Design. Die gemeinsame Aufhängung zeigt eine halbrunde Frontblende. In der Bodenplatte sammeln sich Aschereste. Ein gummierter Handgriff krönt die robuste Ofengarnitur.

### Freie Sicht ins Flammenmeer

Zeitlos expressiv. Das Kaminbesteck EVO zeigt klare Linien. Die Wahlfarben anthrazit,



**SCAN-LINE 900B**  
www.heta.dk/de



**KALA**  
www.leda.de

Foto: Leda





**KAMINBESTECK**

[www.tectake.de](http://www.tectake.de)

weiß und taupe fügen sich in jedes Umfeld. Enthalten sind Schürhaken & Zange, Besen & Kehrschaufel. Schnörkellos präsentiert von einer Halterung aus HPL. Das KAMINBESTECK KB90 ist schlicht... besonders! Der Rundbogen des Gestells umrahmt die hitzebeständige schwarz-beschichtete Halterung. Eine perfekte Bühne für die warm-hellen Griffe aus Buchenholz. Optisch wie manuell der perfekte Begleiter für einen klassischen Kaminabend. Der gradlinige Kamin PREMIUM V-FD-87h fützt sich wie von alleine in Ihre Raumarchitektur. Die großformatige voll entspiegelte Scheibe gewährt einen unverstellten Blick aufs Feuer. Der Kamin-Einsatz in Durchsicht-Variante passt schönstens zu weitläufigen offenen Raumkonzepten.

**Nachwachsende Gemütlichkeit**

Der Kaminofen ELEMENTS 2.0 zelebriert das Feuer als ursprüngliche Grundkraft der Natur, welche die Menschen seit jeher fasziniert. Sein Design begeistert denn auch mit einer simplen und dabei raffinierten Modu-

EVO  
[www.conmoto.com](http://www.conmoto.com)



**KAMINBESTECK KB90**

[www.hark.de](http://www.hark.de)

larität. Drei Grundelemente bergen vielerlei Kombinationen, die sich auch auf Ihren Raum individuell zuschneiden lassen. Sie suchen einen Heimathafen für Ihr Feuerholz? Das Holzregal MILA aus schwarzem Stahl ergänzt jede Feuerschale. Das universelle Muster schmiegt sich an jede Umgebung: vom grünenden Garten über die hölzerne Terrasse bis zum Kopfsteinpflaster. Verschweißte Elemente sorgen für Stabilität. Freuen Sie sich auf ein bequemes Holz-Nachlegen. Einfach genial. Genial einfach. Das Brennholzregal WOOKER WIDE begeistert mit erstklassiger Materialität, durchdachter Funktionalität und zeitloser Ästhetik. Drei Grundformen nebst Zubehör zaubern ein vielseitig modulares Beimöbel zur bequemen Brennholz-Lagerung. Das HOLZRAD ist ein weiterer überraschender Vorschlag. Auch so lässt sich Brennholz vorrätig halten. Ein toller Blickfang und ein schönes Geschenk für einen alten Schulfreund. Eine runde Sache.



PREMIUM V-FD-87H  
[www.spartherm.com](http://www.spartherm.com)



WOOKER WIDE  
[www.hiyard.de](http://www.hiyard.de)



MILA  
[www.cooking.com](http://www.cooking.com)



HOLZRAD  
[www.hark.de](http://www.hark.de)



ELEMENTS 2.0  
[www.skantherm.de](http://www.skantherm.de)

**OFENZENTRUM Senden**  
Ihr Experte für Öfen und Kamine

Unschlagbar  
in Preis  
und Leistung

Große Ausstellung mit über 100 Öfen  
über 600 m² Fläche  
unglaubliche Angebote  
Professionelle Fachberatung

Vereinbaren Sie Ihren Beratungstermin  
unter: Telefon: 07307 / 8007-0

**DAS OFENZENTRUM Senden**  
Germanenstraße 12, 89250 Senden  
[www.das-ofenzentrum.de](http://www.das-ofenzentrum.de)





# Individuell gestaltet: Haus für die ganze Familie

Ein Ausbauhaus für jede Menge Eigenleistungen

Von den Malerarbeiten über das Verlegen von Böden bis hin zur Beplankung der Außenwände – viele Schwaben und andere handwerklich versierte Bauherren legen selbst fleißig Hand an, wenn es um das Eigenheim geht. Da bietet sich eine hocheffiziente und ökologisch moderne Haushülle von einem erfahrenen Baupartner für den Holzfertigbau optimal an.

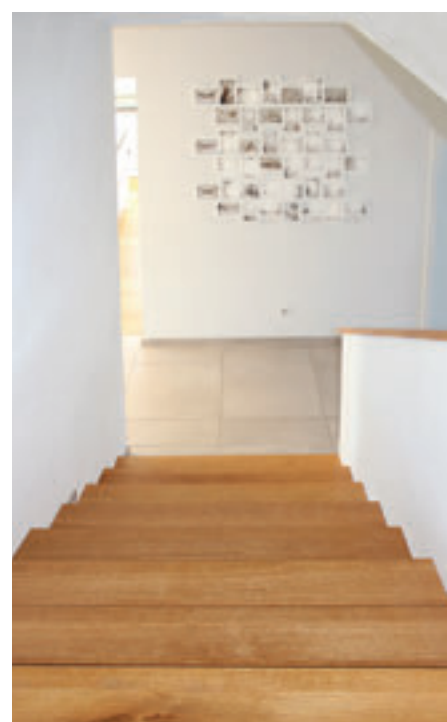
„Wir wollten eine Menge an Eigenleistungen bringen“, sagt der Bauherr, ich bin Techniker, Freunde sind handwerklich gut drauf, da stand gleich fest, dass wir vieles selber machen.“ Die Eheleute entschieden sich für einen Holzfertigbau. Erstens wegen des ökologischen Baustoffs Holz und der Möglichkeiten, naturneutrale und andere wertvolle Materialien verbauen zu können, andererseits ist die Kürze der Bauzeit ein sehr wichtiges Argument gewesen. „Wir haben von der abgeschlossenen Planung bis zum Einzug nur neun Monate Zeit gebraucht“, sagt die Bauherrin und ist überzeugt, „das geht nur bei einem Fertighaus. Auch die Eigenleistungen haben gut geklappt, obwohl wir auch viel, gerade was Kleinigkeiten angeht,

durch „Learning by Doing“ erst hingebbracht haben. Aber das hat prima funktioniert.“

## Komplett selbst geplant

„Wir haben die gesamte Planung von A bis Z selbst durchdacht und komplett entworfen“, sagt der Bauherr. „Das brachte eben die

Familienplanung so mit sich. Da wir eigene Vorstellungen hatten von der Aufteilung der Räume und so weiter, konnten wir nicht mit einem Baupartner arbeiten, der uns einfach seine Standards hinstellen würde. Systemhäuser sehen auch nicht besonders gut aus. Neben der Raumplanung wollten wir auch







ein paar Extras, z.B. eine integrierte Zisterne für das Wasser in der Toilette und im Garten. Der Holzofen sorgt ebenfalls für das warme Wasser im Haus. Wir wollten gerne eine Podest-Treppe aus Beton, einen offenen Wohn-Ess-Bereich und die später kommenden Photovoltaik- und Solaranlagen sollten vorbereitet werden. Das Haus ist heute bis unter den First ausgebaut – anstatt Dachboden, den braucht man nicht“, sagt der Bauherr, „da liegt eh‘ nur Zeugs herum. Wir brauchten einen Baupartner, der alle Ansprüche erfüllen würde und uns eine ökologisch wertvolle Haushülle bereitstellen konnte. Das war zunächst gar nicht mal so ganz einfach.“

Die Bauherren überzeugten sich vor ihrem Zuschlag für Lehner in dessen Werk in Heidenheim davon. Dort kann man sehr gut zu sehen, wie die einzelnen Elemente eines Fertighauses in Holzbauweise entstehen und mit welcher Präzision die wertvollen Materialien verarbeitet werden. „Richtig aufregend war es, als das Haus auf unser Grundstück gestellt wurde“, sagt die Bauherrin. In kürzester Zeit steht dort, wo vorher so gut wie nichts war, plötzlich ein ganzes Haus! Das hat schon etwas Besonderes, vor allem dann, wenn man weiß: das ist unser Haus.“

### Lehner erfüllt alle Anforderungen

„Lehner konnte uns in allen Punkten verbindliche Zusagen machen“, sagt die Bauherrin, „wir konnten alle Wünsche einbringen und erhielten für die Planung der Eigenleistungen und des Einzugstermins feste Vereinbarungen. Sogar beim Preis hatten wir eine zuverlässige Zahl für unsere Kostenplanung – Lehner gab uns eine Fix-Preis-Garantie. Das war eine gute Basis.“

### Solide schwäbische Bauweise

„Überzeugt hat uns auch die Bauweise von Lehner“, sagt der Bauherr. „Nicht nur der Einsatz von Holz und anderen guten Materialien. Auch der handwerkliche Ansatz hat uns gut gefallen: Genauigkeit und erstklassige Qualität, also typisch schwäbisches Handwerk.“

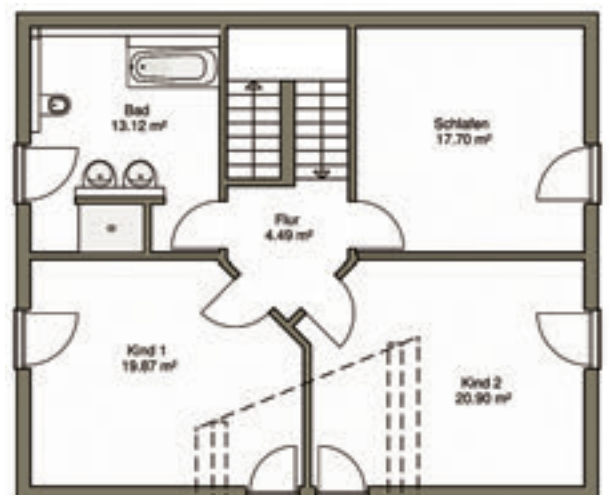
### Ein guter Baupartner

„Wir sind sehr zufrieden mit dem, was uns Lehner geliefert hat“, sagt der Bauherr. Die Planung wurde 1:1 übernommen, die Beratung hat gestimmt, auch die Termine wurden alle sehr zuverlässig eingehalten. Das kann man nur empfehlen, zumindest, wenn Bauherren gern ein Ausbauhaus haben und Eigenleistungen erbringen möchten. Wir sitzen heute oft auf unserer Terrasse mit Blick auf die schwäbische Alb und genießen es, ein eigenes Zuhause gebaut zu haben.“

**Informationen:**  
**Lehner Haus GmbH**  
 Aufhausener Straße 29-33  
 89520 Heidenheim, Tel. 07321 9670-0  
[www.lehner-haus.de](http://www.lehner-haus.de), [blog.Lehner-Haus.de](http://blog.Lehner-Haus.de)



EG



DG

### Eckdaten Homestory 234®

Haustyp:	Familienhaus
Bauweise:	Holzständerbauweise; ökologisch, diffusionsoffen; Brandschutz F90, Ø U-Wert 0,13
Dachform:	Satteldach, 35 Grad
Nutzfläche:	Gesamt rd. 220 m <sup>2</sup>
Energiebedarf:	Jahresheizwärmebedarf (kWh/m <sup>2</sup> a) 54,34 Jahresprimärenergiebedarf (kWh/m <sup>2</sup> a) max.: 53,96; tats.: 39,47
Haustechnik:	Luft-Wasser-Wärmepumpe mit Wohnraumlüftung





# Alles auf grün

## Frammelsberger erfüllt Bauherren-Träume

Ein Haus im Grünen: Das wünschen sich viele Menschen, wenn sie sich den Traum vom Eigenheim erfüllen. Die Bauherren des Designhauses D132 sind noch einen Schritt weitergegangen und haben sich gleich für ein dreifach grünes Haus entschieden. Es steht nicht nur in einer ländlichen Umgebung, sondern überzeugt auch mit einer ungewöhnlich grünen Fassade – und durch seine nachhaltige, „grüne“ Bauweise. „Uns war es wichtig, ein ökologisches und wohngesundes Haus zu bauen“, so die Bauherren.

### Grün gewinnt auf allen Ebenen

Die Wahl fiel dabei schnell auf den in Oberkirch ansässigen Holzhaushersteller Frammelsberger. „Uns gefiel zum einen die Nähe, wegen der kurzen Wege, und das Konzept des Familienunternehmens. Die Ökowand dieses Holzhausspezialisten, die sich durch rein ökologische Dämmsysteme aus natür-

lichen Baustoffen auszeichnet, hat uns endgültig überzeugt.“

Ein weiterer Vorteil: Da Frammelsberger alle Wand-, Decken- und Dachelemente komplett im Werk vorfertigt, ging die Aufstellung des Rohbauhauses deutlich schneller vonstatten als bei traditionellen Hausbaufirmen. Die Bauherren betonen außerdem, dass der gesamte Prozess von der Planung bis zur Fertigstellung reibungslos verlief und sie jederzeit das Gefühl hatten, gut betreut und beraten zu sein. Das Resultat ist ein Haus, das den Ansprüchen der Besitzer in jeder Hinsicht gerecht wird und durch seine hohe Bauqualität, Energieeffizienz und die sorgfältige Berücksichtigung individueller Wünsche überzeugt. „Unser Haus ist nicht nur funktional und ästhetisch ansprechend, sondern trägt auch unsere persönliche Note“, freuen sich die beiden.

Von der Eingangstür aus betritt man zu-



nächst den Flur, von dem aus linker Hand ein Gäste-WC und ein Technikraum abzweigen; rechter Hand befindet sich ein Hauswirtschaftsraum. Geradeaus führt der Weg weiter in die in schlichtem Weiß gehaltene Küche sowie einen großen, lichtdurchfluteten Wohn-/Essbereich. Die warmen Terrakottatöne der pflegeleichten und unempfindlichen Fliesen sowie die sichtbare Holzbalkendecke sorgen hier für ein behagliches Wohngefühl. Der Kaminofen in der Mitte des Raumes gibt dazu in der kalten Jahreszeit nach allen Seiten hin eine wohlige Wärme ab – dann lässt es sich in den gemütlichen Ohrensesseln neben dem Essplatz besonders gut entspannen. Eine

zweiflügelige Glastür sowie große Fenster lassen nicht nur viel natürliches Licht ins Erdgeschoss, sondern bieten den Hausherren beim Kochen und Essen auch eine großartige Aussicht in den Garten.

### Erwartungen werden übertroffen

Eine optisch leicht und transparent wirkende Holzstiege mit offenen Stufen führt schließlich ins Dachgeschoss, das ein Schlafzimmer sowie ein Bad, ein Gästezimmer und einen Arbeitsraum umfasst. Das Bad ist mit großen Bodenfliesen in einem ruhigen Grauton ausgestattet und besticht ansonsten genau wie die Küche durch schlichte Weißtöne. Durch die Platzierung der Badewanne





unter der Dachschräge wird der verfügbare Platz optimal genutzt. Ein großes Fenster sorgt dazu für viel Tageslicht und bieten einen herrlichen Blick auf die Natur. Das Gästezimmer ist ebenfalls liebevoll eingerichtet und bietet ausreichend Platz für Besucher, während der Arbeitsraum modern und funktional gestaltet ist und damit einen idealen Rückzugsort zum Arbeiten & Lesen bietet. Durchdachte Raumaufteilung und harmonische Farbgebung machen das Dach-

geschoss zu einem echten Wohlfühlbereich. Die Hausherren fühlen sich pudelwohl in ihrem Eigenheim und würden jederzeit wieder mit Frammelsberger bauen. Besonders die harmonische Zusammenarbeit, die hochwertige Ausführung und die nachhaltigen Materialien haben sie überzeugt. „Unser neues Zuhause übertrifft all unsere Erwartungen und ist der perfekte Ort, um zur Ruhe zu kommen und das Leben zu genießen“, so die Besitzer. [www.frammelsberger.de](http://www.frammelsberger.de)



kneer-suedfenster.de

Ästhetik und hoher Wohnkomfort im Einklang



- Solide Handwerkskunst
- Authentische Oberflächen
- Natürliche Alterung
- Einzigartiger Charakter
- Individuelle Griff-Lösungen
- Integrierte Beleuchtung
- Modernste Technik



SÜD-FENSTERWERK GmbH & Co. Betriebs-KG  
Rothenburger Straße 39 · 91625 Schnelldorf  
Telefon 0 79 50/81-0 · [info@suedfenster.de](mailto:info@suedfenster.de)

**KNEER · SÜD**  
**FENSTER**

Wohnen mit Weitblick



## DER EINFACHSTE WEG ZUM NEUEN BAD

DIE BADAUSSTELLUNG IN IHRER NÄHE.



DAIMLERSTR. 20  
73054 EISLINGEN  
T +49 7161 96026 0  
[EISLINGEN@ELEMENTS-SHOW.DE](mailto:EISLINGEN@ELEMENTS-SHOW.DE)

MARGARETE-STEIFF-STR. 16  
73457 ESSINGEN  
T +49 7365 92390 0  
[ESSINGEN@ELEMENTS-SHOW.DE](mailto:ESSINGEN@ELEMENTS-SHOW.DE)

CARL-ZEISS-STR. 51  
72555 METZINGEN  
T +49 7123 93418 0  
[METZINGEN@ELEMENTS-SHOW.DE](mailto:METZINGEN@ELEMENTS-SHOW.DE)

✦ [ELEMENTS-SHOW.DE](http://ELEMENTS-SHOW.DE)





# Reichlich Raum zur Entfaltung

Kochen, Essen und Wohnen bilden den offen gestalteten Mittelpunkt des Familienlebens

Das Musterhaus Merano von RENSCH-HAUS mit einer Gesamtnutzfläche von ca. 172 m<sup>2</sup> gibt dem modernen Familienleben reichlich Raum zur individuellen Entfaltung. In beiden Geschossen sorgen bodentiefe Fenster für lichtdurchfluteten Wohnkomfort im energieeffizienten Haus. Auf dem Satteldach wandelt eine Photovoltaikanlage das Sonnenlicht in regenerative Energie um und speist damit

den hauseigenen Batteriespeicher.

## Merano – der moderne Klassiker

Neue Möglichkeiten der Grundrissgestaltung bietet die Platzierung der Treppe an der Giebelseite – diese Anordnung schafft Platz im Zentrum des Hauses. Die Bereiche Kochen, Essen und Wohnen bilden den offen gestalteten Mittelpunkt des Familienlebens.

Lediglich eine Wandscheibe, welche ideale Stellflächen zu bieten hat, sorgt für eine optische Unterbrechung. Praktisch und komfortabel kommen hier die „Panoramafenster“ zum Einsatz, einmal als Sitzmöglichkeit neben dem Esszimmertisch und einmal in der Funktion eines „Kräutererkers“ direkt über der Küchenarbeitsplatte. Auch das Dachgeschoss hat einige Highlights zu bie-

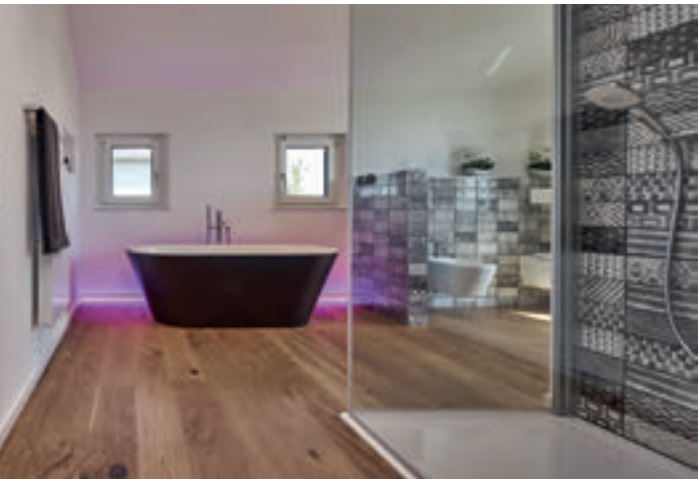
ten. Ein überaus geräumiges Familienbad, zwei Ankleidezonen für die Eltern und die beiden Kinderzimmer mit separierten Schlaf- und Rückzugsbereichen.

Das neue Einfamilienhaus von RENSCH-HAUS, gebaut als Effizienzhaus 40 PLUS, kann in der FertighausWelt Schwarzwald in 77966 Kappel-Grafenhausen besichtigt werden.

[www.rensch-haus.com](http://www.rensch-haus.com)







**RUKU**

TORE + TÜREN

## Charakter zeigen



Machen Sie mehr aus Ihrem Haus: mit individuellem Design und Qualität made in Germany. Besuchen Sie unsere Ausstellung in Illertissen. Dietenheimer Str. 43, 89257 Illertissen Telefon 07303/1730

[www.ruku.info](http://www.ruku.info)



KIPPTORE



SEKTIONALTORE



HOFTORE



## Massiv anders.



**Hausinspiration ist jetzt Sofa-Sache.**

Entdecke die ganze Massivbau-Welt von HAUSER bequem von Zuhause, in 360°.

### 360° Ideenräume

Einfach eintreten – Musterhäuser, Kundenhäuser, unser MauerWERK!



### 360° Qualität

Höchststandards entdecken – Produktion, Bemusterung, Baustelle



### 360° Zukunft

Persönlich Überzeugen – Festpreisgarantie, Nachhaltigkeit



Live erleben? Jederzeit gerne! Jetzt inspirierenden Vor-Ort-Termin vereinbaren: 07454 - 9594 0

[hausermassivbau.de](http://hausermassivbau.de)





Fotos: © Günter Dirr/holzius

# An die Zukunft gedacht

Ein Haus aus einstofflichen Vollholzelementen – zeitlos und doch fit für die Zukunft

Nach außen hin präsentiert sich das Haus mit drei Etagen im traditionellen Stil, allerdings mit moderner und zeitloser Gestaltung. Das neu errichtete Wohnhaus wurde als eigenständiges und selbstbewusstes Gebäude in angemessenem Respekt zur Umgebung konzipiert. Im Sinne der Nachhaltigkeit sind die Räumlichkeiten so aufgeteilt, dass aktuell die Wohnbedürfnisse von zwei Personen erfüllt werden, mit einer Wohnfläche von insgesamt 196 m<sup>2</sup> aber auch ausreichend Fläche für eine fünfköpfige Familie gegeben ist – ein weiterer Aspekt der verantwortungsvollen und ressourcenschonenden Bauweise.

## Sortenreine Vollholzelemente

Das leim- und metallfreie Baukonzept von holzius basiert auf der modernen Interpretation einer uralten Holzverbindungstechnik. Dabei werden bei den Wandelementen die Bohlen in Wuchsrichtung verbaut und mit einer Gratleiste in Schwalbenschwanzform miteinander verbunden. Die Gratleiste wird quer in die Holzbohlen eingepresst, die dadurch von außen her nicht sichtbar kraft-

schlüssig miteinander verbunden werden. Die Vollholz-Wandelemente von holzius erreichen durch die Ausführung als mehrlagig stehender Block eine hohe Tragfähigkeit, wodurch auch mehrgeschossige Gebäude – wie das neue Wohnhaus am Bodensee – realisiert werden können.

Die sortenreinen und einstofflichen Vollholzelemente können nach Gebrauch nicht nur in neuen Gebäuden recycelt, sondern auch nach der Demontage auf natürliche Weise wiederverwertet werden – eine Leistung, die durch die Zertifizierung Cradle to Cradle Certified™ (Gold) bestätigt wird.

## Wohngesundes Holz

Der Naturbaustoff Holz wird in diesem Haus sowohl konstruktiv als auch als durchgängiges Gestaltungselement genutzt. Bis auf die lehmverputzte, technikführende Innenwand des Treppenhauses sowie die verfliessten Badezimmer sind sämtliche Böden, Wände und Decken in Holz ausgeführt. Das garantiert natürlichen Temperatur- und Luftfeuchtigkeitsausgleich und somit wohngesundes Raumklima. Das Haus verfügt über

eine mittels Luft-Wärmepumpe betriebene Fußbodenheizung, eine Photovoltaikanlage auf dem Dach sorgt für die eigenständige Erzeugung von Strom und Aufbereitung des Warmwassers. Die Architektur beeinflusst bewusst die Sonneneinstrahlung und somit auch die Wärmeentwicklung im Haus: die südseitig vorgelagerten Loggien sorgen für

den fließenden Übergang von Innen nach Außen und gleichzeitig einen baulichen Sonnenschutz, wodurch die Wärme im Sommer weniger ins Haus gelangt. Große Fenster auf der Südseite lassen ausreichend Tageslicht in die Räumlichkeiten. Die Bauleute berichten: „Unser Lieblingsplatz ist aktuell der offene Wohn-Essbereich, von dem man auch in







den Garten gelangt und sieht. Das ist der Platz, wo man zusammenkommt, kommuniziert und wohnt.“

### Natürliche Behaglichkeit

Die hinterlüftete Fassade ist zur Gänze in unbehauelter Lärche ausgeführt und wird in den kommenden Jahren eine entsprechende Patina entwickeln. Die Außenwände des Hauses bestehen aus 180 mm starken Vollholzelementen, als zusätzliche Dämmung wurden 160 mm Holzweichfaser angebracht. Die Innenräume werden durch 120 mm dicke Wandelemente eingeteilt. Bei den Vollholzdecken kommen ebenfalls Elemente mit sowohl 180 als auch 120 mm Stärke zum Einsatz. Das Schlafzimmer sowie der Ruhe- raum im Dachgeschoss wurden in Zirbenholz ausgeführt, alle weiteren Räume des Hauses sind in Fichte gehalten. Weitere gestalterische Besonderheiten sind das über vier Geschosse reichende Harfengeländer sowie die drei Geschosse durchgängige Rückwand des Treppenhauses. „Das Geländer wurde erst gegen Ende der Bauarbeiten mittels Krans

über das Dachgeschoss eingebracht und auch die Rückwand wurde in einem Stück geliefert und eingebaut. Dieser Aufwand war durchaus gerechtfertigt, denn beide Gestaltungsmerkmale verleihen diesem Teil unseres Hauses das gewisse Extra“, fassen die Bauleute zusammen.

### Zusammenarbeit in der Schweiz

Für holzius Geschäftsführer Herbert Niederfriniger ist dieses Haus am Bodensee gleich in mehrfacher Hinsicht wegweisend: „Die Bauleute haben sich intensiv mit nachhaltiger Bauweise beschäftigt und bewusst für unsere wohngesunde Ausführung aus dem Südtiroler Vinschgau entschieden. Konsequenterweise wurden die Arbeiten durch regionale Spezialisten umgesetzt. Auf diese Weise haben wir Holzbau Ilg als zuverlässigen Partner für anspruchsvolle Projekte in der Schweiz gewonnen. Dieses Projekt ist ein wesentlicher Beitrag, das Bauen mit reinstofflichen Vollholzelementen in der Schweiz präsent zu machen.“

[www.holzius.com](http://www.holzius.com)



## Wenn Sie mit uns bauen liegt der Vorteil bei Ihnen.



- Ein- oder Zweifamilienhäuser
- Umbauten/Altbausanierungen
- Passivhäuser
- nach aktuellen KfW-Richtlinien
- Ziegelbauweise schlüsselfertig

### Unser Ausstellungshaus – Wohnen zum Anfassen!

Jeden Sonntag 11.00 - 16.30 Uhr  
Montag - Donnerstag 8.00 - 18.00 Uhr  
Freitag 8.00 - 14.00 Uhr

**pro casa** *...massiv bauen, schlüsselfertig zum Festpreis?*  
baubetreuung gmbh

Philippsstrasse 10 · 88 436 Oberessendorf  
Im Hausbauzentrum Oberessendorf an der B30.  
Tel.: 0 73 55 - 93 17 45 · Fax.: 0 73 55 - 93 17 37  
Mail: [info@pro-casa-bau.de](mailto:info@pro-casa-bau.de) · [www.pro-casa-bau.de](http://www.pro-casa-bau.de)

[www.ott-garagen.de](http://www.ott-garagen.de)



## Ihr bestes Stück..

ohne Garage



mit Garage



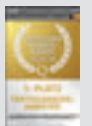
## Jetzt Garage kostenlos probeparken!

In der größten Garagen- und Carportausstellung Deutschlands.

365 Tage im Jahr für Sie geöffnet.



**Gebrüder Ott Betonwerke GmbH & Co.KG**  
Max-Eyth-Straße 50 • 72622 Nürtingen  
07022/4004-131 • [info@ott-garagen.de](mailto:info@ott-garagen.de)





# Ein Hauch von Lodge-Stil

Modern interpretiertes Satteldachhaus mit flacher Dachneigung und hohem Kniestock

Die Holzelemente in der Fassade und der holzverkleidete Anbau verleihen dem Haus einen frischen und freundlichen Look, spannende Fensterformate beschenken dem Haus

etwas Dynamisches. Die Kombination von Holz mit schwarzen Akzenten setzt sich auch im lichtdurchfluteten Innenraum fort, der einladend und dennoch elegant wirkt.

Frisch und modern, aber dennoch ansprechend: Die Fenster mit grauen Rahmen präsentieren sich zur Straßenseite als schmale Bänder und zum Garten hin in großzügigen

Flächen, was die klare Linienführung des Designs unterstreicht. Der Flachdachbereich des Gebäudes ist nicht verputzt, sondern rundherum mit horizontal ausgerichteten Holzbrettern verkleidet. Dadurch bringt das Naturmaterial Holz eine warme Note ins Design. Auch der Carport besteht aus dem gleichen Holz.

## Gesamtwohnfläche auf 207 m<sup>2</sup>

Der großzügige und offene Wohn-, Ess- und Kochbereich dominiert das Erdgeschoss. Die Küche, etwa 23 Quadratmeter groß, verfügt über eine eigene Eingangstür von der Straßenseite des Hauses und eine angrenzende Speisekammer. Der Essbereich befindet sich im Anbau des Hauses. Sowohl von hier als auch vom 33 Quadratmeter großen Wohnbereich gibt es den Zugang zum überdachten Außenbereich, der auf einem umlaufenden Holzdeck liegt. Das offene Erdgeschoss mit der Terrasse ist der zentrale Treffpunkt für die fünfköpfige Familie. Über den langezogenen Flur – und vorbei am Abstellraum – erreicht man am Ende des





Hauses das Arbeitszimmer, optimal für ein ungestörtes Arbeiten.

Von der Diele führt eine geschlossene Holz-  
treppe ins Obergeschoss. Über das 14  
Quadratmeter große Elternschlafzimmer  
erreicht man einen Ankleideraum, der auch  
Zugang zu einem kleinen Badezimmer mit  
Dusch-WC bietet. Das größere Familienbad  
ist vom Flur aus zugänglich. Die drei Kinder-  
zimmer, jeweils etwa 12 Quadratmeter groß  
und im Grundriss identisch, haben Fenster  
zur Gartenseite des Hauses.

Die diffusionsoffene Climatic-Wand trägt in  
Kombination mit der automatischen Wohn-  
raumlüftung zu einem gesunden Raumklima  
bei. Der durch die Dämmung niedrige Heiz-  
wärmebedarf wird von einer Luft-Wasser-  
Wärmepumpe über eine Fußbodenheizung  
gedeckt. [www.luxhaus.de](http://www.luxhaus.de)





# Rundum zufrieden im Traumhaus

## Familie Schäfer wünschte sich einen schlüsselfertigen Neubau

Obwohl die Bauherren sich als handwerklich begabt einschätzten, strebten sie eine stressfreie Bauphase an. Allein die Vergabe und Abstimmung der Gewerke hätte viel Zeit erfordert. Obendrein bot ein schlüsselfertiger Bau die gewünschte finanzielle Sicherheit.

### Viele gute Ideen

Auf einer Baumesse traf Ehepaar Schäfer auf das Bauunternehmen Hägele, regionaler Baupartner von MYMassivhaus, und man kam direkt ins Gespräch. Im Nachgang wurden Termine für die Besichtigung von Referenzhäusern vereinbart. Die Planungsphase ist den Bauherren als sehr angenehm in Erinne-

rung geblieben, viele ihrer Wünsche konnten umgesetzt werden. „Preislich mussten wir aber aufpassen und überlegen, was uns wirklich wichtig war“, erläutert Sebastian Schäfer. Viele gute Ideen brachte auch Firmenchef Thomas Hägele mit ein. Er hatte die Idee, einen Lichthof mit Tageslicht zu machen, sodass die Räume im Untergeschoss auch als Wohnraum nutzbar sind – diese Lösung begeisterte die Bauherren.

### Schnell, sauber und professionell

Wenn Karin und Sebastian Schäfer an den Hausbau zurückdenken, fällt ihnen nur Positives ein: der Bauablauf war zügig, der

Kostenrahmen wurde eingehalten, die Baustelle war immer sauber, die Handwerker überaus kompetent. „Alles war unkompliziert und professionell“, fasst Sebastian Schäfer zusammen.

Auch von der jungen Bauleiterin, Linda Beller, sind die Kunden begeistert: „Sie war immer da und hat sich um alles gekümmert. Wenn Fragen aufkamen, hat sie immer eine Antwort gehabt und alles geregelt.“ Für jedes Problem fand sich immer eine Lösung. Als es beispielsweise bei der Montage der französischen Balkone Probleme gab, kam der Baupartner außer der Reihe vier Mal auf die Baustelle, bis die Brüstungen perfekt und wunschgemäß befestigt waren.

Was schätzt Familie Schäfer besonders an ihrem neuen Zuhause? „Die klassische Architektur mit Satteldach, die vielen Fenster, die tolle Terrasse. Dazu die perfekte Lage ohne direkte Nachbarn“. Der große Wohn-/Essbereich ist der zentrale Mittelpunkt im Haus. Durch die großen Fenster hat die Familie freie Sicht auf die Berge. Der Lichthof im Untergeschoss ist besonders schön. Durch die Fußbodenheizung können die Räume auch als Wohnraum genutzt werden. Außerdem fällt zu jeder Tageszeit viel Licht in die Räume, man kann nach draußen sehen und sich erholen.

Auch heute noch fühlen sich Karin und Sebastian Schäfer richtig wohl. Der Kontakt

zum Bauunternehmen Hägele sowie zu MYMassivhaus besteht weiterhin und die Bauherren sind rundum zufrieden.

### Hausbeschreibung

Ein echtes Traumhaus – so beschreibt die Familie ihr klassisches Haus mit Satteldach, wenn sie zurückblickt und sich mit Freude an die Bauzeit erinnert.

Bereits im Eingang zeigt sich die offene und helle Wohnatmosphäre. Durch geschickt platzierte Fenster fällt in die abgetrennte Garderobe viel Licht. Ein Wandvorsprung sorgt für eine optische Trennung zur Diele. Dahinter befindet sich ein Gäste-WC.

Das Erdgeschoss wird dominiert vom offenen und mit Tageslicht erfüllten Wohnbereich, welcher von der Diele mit einer großen Glastür abgetrennt wird. Durch ein großes Eckfenster, in das die Arbeitsplatte integriert ist, erhält die weiße U-förmige Küche besonders viel Licht und der Blick ins Freie schafft eine angenehme Ablenkung beim Kochen. Die anliegende Speisekammer begeistert ebenfalls mit einem kleinen Fenster und viel Platz für Lebensmittel.

Im Dachgeschoss liegen die Schlafräume der Kinder sowie ein großes Elternschlafzimmer. Das Badezimmer besteht aus einer großen Badewanne, einer separaten Duschkabine sowie einem Doppelwaschbecken. Alle Schlafzimmer wurden zudem mit bodentie-







fen Fenstern ausgestattet, die ihnen einen freien Blick in die umliegenden Berge ermöglichen. Französische Balkone unterstreichen den offenen und modernen Wohnstil und sorgen gleichzeitig für einen Schutz der bodentiefen Fenster. Das Highlight des klassischen Hauses befindet sich allerdings im Unterschoss, von dem die Bauherren am meisten begeistert sind. Hier wurde nämlich ein sogenannter Lichthof geplant, womit sich die unteren Räume ebenfalls als Wohnräume umfunktionieren

lassen. Aktuell befinden sich dort zwei große Abstellräume, ein großer Technikraum sowie ein großzügiges Home Office. Das Passivhaus hat eine Wohnfläche von etwa 165 m<sup>2</sup> und eine Nutzfläche von 50 m<sup>2</sup>. Es ist ausgestattet mit einer Luft/Wasser-Wärmepumpe, einer Lüftungsanlage mit Wärmerückgewinnung sowie einer Photovoltaikanlage, die ebenfalls die Heizung steuert und somit eine Ersparnis von etwa 40 % Heiz- und Stromkosten ermöglicht. [www.mymassivhaus.de](http://www.mymassivhaus.de)



# Gugelfuss

Fenster Türen Fassaden



## MEHR ALS NUR EIN FENSTER...

Mit unseren Fenstersystemen setzen Sie auf ein innovatives und zukunftssicheres Fenster mit exzellenten Dämmwerten.

**GUGELFUSS GmbH** | 89275 Elchingen  
Telefon 07308 815-0 | [www.gugelfuss.de](http://www.gugelfuss.de)











## Bauen liegt uns im Blut.

Häuser massiv, schlüsselfertig, ökologisch, individuell zum Festpreis.






[www.fensterle.de](http://www.fensterle.de)





# Die Familie unter einem Dach

Eine Wohnform der Zukunft: Mehrfamilienhaus mit 3 Wohneinheiten

Die Bauherrengemeinschaft besteht aus drei Parteien einer Familie, den Eltern und ihren beiden erwachsenen Kindern. So wurde das Mehrfamilienhaus im Sinne eines Mehrgenerationenhauses gebaut, in welchem die drei Parteien zwar in getrennten Wohnungen, aber dennoch eng verbunden leben.

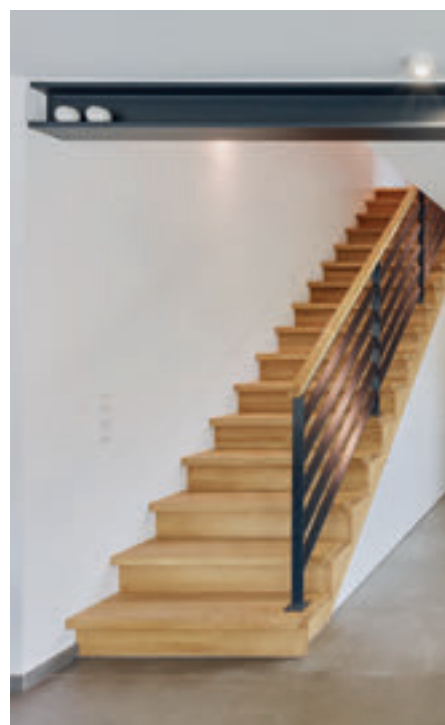
Auf der Straßenebene des Hauses am Hang liegen die gemeinschaftlich genutzten Flächen – Garagen, Haustechnik und Lager Räume. In der Ebene darüber befindet sich die Wohneinheit der Eltern (rund 129 m<sup>2</sup> Wohnfläche), die dank des Aufzuges vom Untergeschoss ins Erdgeschoss auch im Alter gut erreichbar ist. Der Garten kann ebenerdig betreten werden. Über zwei Ebenen erstreckt sich die zweite Wohneinheit (rund 126 m<sup>2</sup> Wohnfläche). Die dritte Wohneinheit im Obergeschoss bietet rund 134 m<sup>2</sup> Wohnfläche. Das Haus verfügt über eine effiziente Wärmepumpenheizung sowie

über eine Photovoltaikanlage mit 7,20 kWp Leistung.

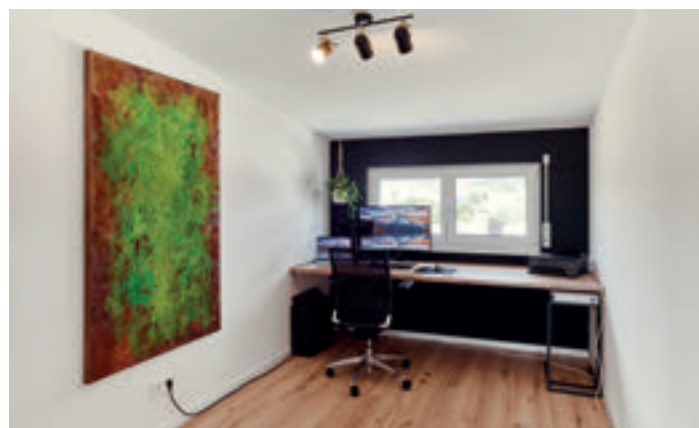
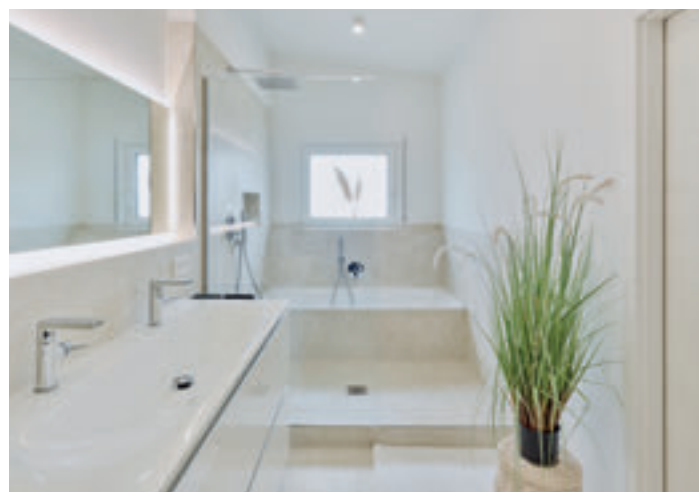
## Daten und Ausstattung

Das Effizienzhaus 55 glänzt mit einer Gesamt-Wohnfläche von 389,52 m<sup>2</sup> und die Luft/Wasser-Wärmepumpe sorgt mit einer

kontrollierten Wohnraumlüftung sowie Wärmerückgewinnung für gesundes Raumklima. Ein Warmwasserspeicher, ein Pufferspeicher für die Wärmeverteilung per Fußbodenheizung sowie die elektrischen Jalousien mit Windwächter runden die Ausstattung ab. [www.fertighaus-weiss.de](http://www.fertighaus-weiss.de)







## INDIVIDUELL GEPLANT, NACHHALTIG GEBAUT



### AUSGEZEICHNET BAUEN

Alle WEISS-Häuser werden individuell geplant und in unserem Plusenergiewerk in Oberrot bei Schwäbisch Hall gefertigt. Für Ihr Traumhaus bieten wir eine Nachhaltigkeits-Zertifizierung nach QNG mit eigenen Auditoren an. Wir beraten Sie gerne zu Ihren Möglichkeiten.

MEHR INFOS UNTER  
[WWW.FERTIGHAUS-WEISS.DE](http://WWW.FERTIGHAUS-WEISS.DE)







# Im Keller herrscht Ordnung

Egal, was Sie im Keller lagern – mit entsprechender Einrichtung ist alles an seinem Platz

Im Keller bewahrt man so manches auf, was gerade nicht gebraucht wird. Hier sammelt sich mit der Zeit allerhand an. Irgendwann verliert man den Überblick darüber, welche Schätze dort verborgen sind. Dabei sollten Keller übersichtlich und geräumig sein. Vom Schwerlastregal bis zum Lamellenwandssystem – praktische Aufbewahrungsideen helfen Ihnen, Stauraum optimal zu nutzen, ohne dabei den Überblick zu verlieren.

## Vielfältige Lagermöglichkeiten

Mit einem Getränkekristenregal kann man die Lagerfläche vervielfachen. Die oft benötigten Flaschen sind im mittleren Bereich vom

Getränkekristenregal und somit optimal zu erreichen.

Der Traum vom eigenen Weinkeller – massive Gewölbe aus dem natürlichen Baustoff Ziegel lassen diesen Wunsch Wirklichkeit werden. Ob zeitlos klassisch oder schlicht modern, den Ausstattungsstil bestimmen Sie. Der Einbau einer „weinfreundlichen“ Beleuchtung mit LED-Technik oder gar einer Fußbodenheizung sind möglich. Neben fest eingebauten Weinregalen gibt es verschiedene Weinlagersysteme die für Übersicht und Ordnung sorgen. So wird der Weinkeller nicht nur zur Lagerstätte, sondern schafft einen stilvollen Rahmen, um das ein oder an-

dere Fläschchen mit Freunden gleich im Weingewölbe selbst zu genießen.

Flexible Aufbewahrungssysteme für Sportgeräte, Gartenutensilien, Kleidung bis hin zu schweren Werkzeugen enthalten oftmals neue, intelligente Funktionen, wie spezielle Schließfächer für Wertsachen und sind für moderne Bedürfnisse konzipiert.

Ein Wandregalsystem für Speisekammer oder Keller mit Wandschienen und Trägern aus Stahl ist ein Klassiker mit vielen Kombinationsmöglichkeiten. Geschlitzte Regalschienen und Träger aus Stahl sind flexibel und hoch belastbar – und lassen sich mit weiteren Bauteilen ergänzen. Durch die

Wandbefestigung bleibt der Boden frei und kann leicht gereinigt sowie als zusätzliche Abstellfläche genutzt werden.

Schwere, große Gegenstände auf dem Boden zu lagern, raubt viel Stellfläche. Schwerlastregale aus (verzinktem) Metall besitzen eine sehr hohe Tragkraft. Je nach Modell können sie bei ausgewogener Belastung eine max. Last von 150-350 kg pro Regalboden halten.

## Lebensmittel ganzjährig genießen

Im Gewölbekeller bzw. Erdkeller findet man die Schatzkammer des Gärtners. Wohin mit dem reichen Erntesegen aus dem eigenen Garten oder dem Großeinkauf vom Bauern







**AUFBEWAHRUNG**  
www.elfa.com



**SCHWERLASTREGAL**  
www.schulte-regalwelt.de



**REGALSYSTEM P-SLOT**  
www.regalraum.com



**GEWÖLBKELLER**  
www.neuschwander.de

um die Ecke? Wohl dem, der einen Gewölbekeller zur Lagerung besitzt und naturfrisches Obst und Gemüse von der Erntezeit bis ins späte Frühjahr genießen kann. Erdkeller bieten allein durch die besondere Bauweise von Natur aus und ohne energieaufwändige Klimatisierung ein ganzjährig gleichmäßig feuchtkühles Lagerklima.

Lebensmittel, Haushalts- und Putzutilities sind in Vorratsregalen platzsparend, organisiert und immer griffbereit. Vom Hochschrankregal über den Besen-Hochschrank bis hin zum Vorrats-Hochschrank – an alles ist gedacht. Für jeden Bereich werden entsprechend passende Schränke angeboten.



**VORRATSRÉGAL**  
www.schueller.de

Anzeige

# VORRATSKELLER



**KNECHT Kellerbau GmbH**  
Metzingen | Herschbach  
Dietfurt | Werder | Sora

[www.knecht.de](http://www.knecht.de)

**KNECHT**  
Betonwerke · Fertigteilkeller

WERTE FÜR'S LEBEN

Ein Keller ist viel mehr als nur eine wertvolle Raumreserve, denn er ist zudem eine rentable Investition in den Wert eines Hauses. Wir sind Deutschlands erfahrenster Spezialist. Vertrauen Sie unserer Bauerschaft aus über 90 Jahren.

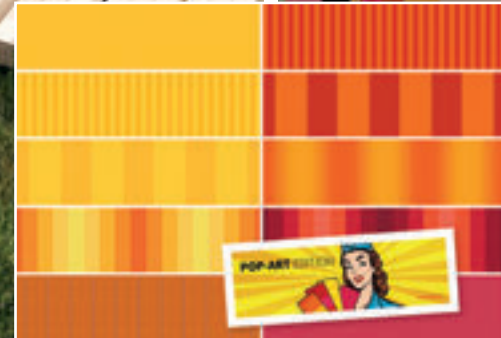




Foto: markilux

Foto: markilux

**KASSETTENMARKISE MX-3**  
Pop-Art Edition  
[www.markilux.com](http://www.markilux.com)



# Mega Marken-Markisen

Mit wenigen farblichen Nuancen zaubern Sie unterschiedliche Stimmungen im Außenbereich

Formschöne Kurven, klare Linien, faszinierende Farben. Das sind die ausdrucksstarken Merkmale der KASSETTENMARKISE MX-3. Alleine die umlaufende Sichtblende bietet eine einzigartige Gestaltungs-Vielfalt und lässt die Herzen vieler Terrassen- & Balkon-Besitzer höher schlagen. In geschlossenem Zustand besticht die harmonische Optik. Geöffnet entfalten sich die technischen Werte. Die gesamte elektrische Kassettenmarkise zeigt eine angenehm abgerundete Silhouette. Das Markisentuch gerät zum Schmuckstück und prägt die Atmosphäre auf Ihrer Terrasse: von der Farbe bis zur Beschaffenheit. Unterschiedliche Farbnuancen, Helligkeiten, Muster und Struktureffekte sorgen je für spezielle Wirkungen. Die rührigen Textildesigner ersinnen immer neue Entwürfe,

die aktuelle Trends aufgreifen und dennoch als zeitloser Wurf gelten dürfen. Die über 200 Dessins in abgestimmten Farbtönen enthalten bestimmt auch Ihren schönsten Stoff zwischen Himmel und Erde. Sie möchten Ihre Außenflächen mit einem passenden Sonnen-schutz aufwerten? Nicht immer ganz einfach. Größere Areale lassen sich häufig mit Pergolen, Glasdächern oder Gelenkarm-Markisen überdachen: als freistehende Konstruktionen beidseitig montiert. Bei weniger tragfähigen Wänden oder gänzlich wandlosen Randsituationen eignet sich ein einseitiger UNIVERSAL TRAGRAHMEN. Zuweilen mit beidseitigem Nutzen.

## Windsicher und wunderschön

Die elegante Konstruktion, die fulminante

Technik und der attraktive Preis machen die Markise KOMPAKT SG2400 zu einem zuverlässigen Begleiter. Das verdeckte indes stabile Vierkant-Tragrohr fixiert Ihre Gelenkarm-Markise per Befestigungskonsole an Wand, Decke oder Dachsparren. Freuen Sie sich auf ein modernes Design, eine kompakte Bauweise sowie stabile Gelenkarme mit ummantelten Doppel-Seilzügen in Edelstahl.

Die KASSETTENMARKISE 330 wird zu Ihrem persönlichen Felsen in der Brandung. Die gesenkgeschmiedeten Gelenkarme zeigen höchste Stabilität und Belastbarkeit; selbst bei großen und gekoppelten Anlagen. Hinzu kommt eine spezielle Sicherung gegen Wind-Hochschlag. Alles sitzt sicher an der Wand. Zwischendurch ist Ihr Sonnenschutz

in einer wandmontierten Kasette bestens aufgehoben.

Die Markise CLEO 7040 beeindruckt mit ihrer Breite bis 7 m und ihrem Ausfall bis 4 m. Der großzügige Schattenspender wirkt dennoch leicht und elegant, und lässt sich (dank seiner ovalen Kasette) platzsparend montieren. Optionale Wind- und Sonnen-Wächter sowie Regensensoren maximieren Ihren Komfort. Das optionale Varioplus-Rollo bietet zusätzlichen Schutz vor einer tief stehenden Sonne sowie vor Windböen und neugierigen Blicken.

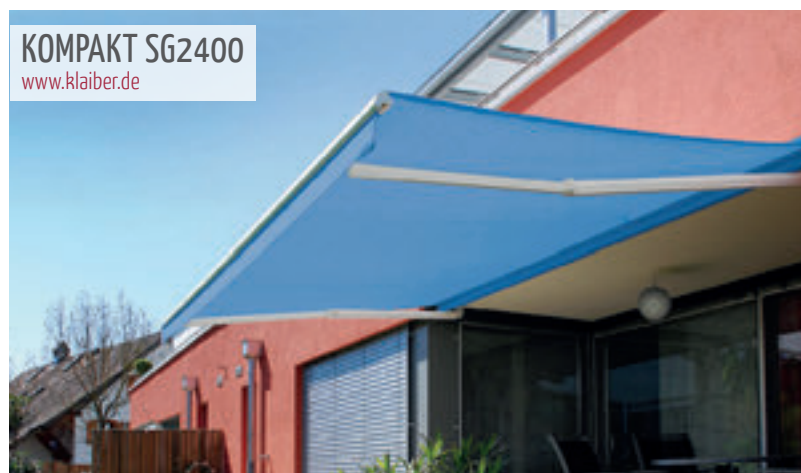
## Eine Zierde Ihrer Liegenschaft

Die TERREA H60 versüßt Ihren Feierabend, ohne ihn durch Pflege-Aufwände sogleich wieder zu versalzen. Das integrierte Regen-



Foto: D/D/www.lewens-markisen.de

**UNIVERSAL TRAGRAHMEN**  
[www.lewens-markisen.de](http://www.lewens-markisen.de)



**KOMPAKT SG2400**  
[www.klaiber.de](http://www.klaiber.de)





**KASSETTENMARKISE MX-3**  
Pop-Art Edition  
[www.markilux.com](http://www.markilux.com)



**KASSETTENMARKISE 330**  
[www.kadeco.de](http://www.kadeco.de)



**CLEO 7040**  
[www.hella.info](http://www.hella.info)



Foto: Warema

**TERREA H60**  
[www.warema.com](http://www.warema.com)

dach, die optionale Tuchlager-Schale sowie das Aluminium-Volant bewahren Tuch und Gelenkarme vor Verschmutzungen. Die Stoffqualität Acryl All Weather schützt vor leichtem Regen; so dass Sie weitere entspannte Stunden unter Ihrer Markise genießen können. Sie suchen einen hochwertigen, eleganten,

individuellen Sonnenschutz für Ihren Balkon oder für Ihre kleinere Terrasse? Die Kassetten-Markise SMAILA schenkt Ihnen zahlreiche Möglichkeiten, um tolle optische Akzente in Ihren Außenbereichen zu setzen. Auch die hochmoderne technische Ausstattung lässt keine Wünsche offen. Das Ganze kommt in Top-Qualität „Made in Germany“.



In die Kassette integrierte LED-Spots können stufenlos gedimmt werden.

Foto: weinor GmbH & Co. KG

**SMAILA**  
[www.weinor.de](http://www.weinor.de)

## Wintergarten oder Terrasse? BEIDES!

Anzeige



BEI SCHÖNEM WETTER  
EINFACH AUFSCHIEBEN!



## FÜR POOL & TERRASSE

**vöroka** T 0 72 62 - 80 87  
info@voeroka.de





Foto: epr/solidayFoto: epr/soliday



**AUFROLLBARES SONNENSEGEL**  
www.soliday.eu



**LIGURIA**  
www.garpa.de



**OCEAN MASTER M1 CLASSIC**  
www.tuuci.com



**AMPELSCHIRM DACAPO**  
www.may-online.com

# Die Schönsten unter der Sonne

## Stilvolle Schirme und Sonnensegel für Terrasse und Balkon

Zurück zu den Pionieren. Ein AUFROLLBARES SONNENSEGEL vereint Design und Funktionalität mit langlebigem Komfort und bester Werkstoff-Qualität. Langjährige Erfahrung und konsequente Weiterentwicklung ermöglichen wegweisende Patente. Alle Sonnensegel-Systeme kommen mit einer optionalen Höhenverstellung. Justieren Sie „Ihren“ Schatten stufenlos nach dem Sonnenstand. Besonders hilfreich am frühen Abend bei tief stehender Sonne. Leicht & flexibel. Der Sonnenschirm LIGURIA schützt vor der Hitze des Tages. Der Mast lässt sich per Dreh abknicken, je nach Sonnenstand. Zum Zubehör gehört ein balkontauglicher Schirmständer, dessen recht-

eckiger Fuß entlang Ihrer Balkonbrüstung verläuft. Das runde Sommerdach mit Durchmesser 2,80 m passt gefällig zu kleineren Sitzgruppen. Klassische Schönheit. Der OCEAN MASTER M1 CLASSIC in Marktschirm-Anmutung kombiniert nachhaltige Technik, elegante Profile und funktionales Beschattungsdesign. Das Modell entspringt den Spezifikationen der Schifffahrt. Die austauschbaren Teile erleichtern Wartungen und Reparaturen. Dazu gibt es eine Garantie von 15/5 Jahren. Ein Kugelgelenk spediert das Schirmdach vom AMPELSCHIRM DACAPO in jede Schrägstellung. Nebst sicherer Arretierung. Die Höhenverstellung des Frei-Armes erfolgt

schnell und einfach mit Hilfe einer serienmäßigen Gasfeder im Schirmmast. Ihr neuer Sonnenschirm folgt flugs dem Sonnenstand und dient zugleich als Sichtschutz, den Sie nicht mehr missen wollen.

### Mehr Schatten geht nicht

Relaxen und verweilen Sie am Lieblingsplatz. Das SONNENSEGEL SUMMERDAY beschützt Ihre schönsten Tage des Jahres. Das Modell zeigt einen unkomplizierten Aufbau und eine hohe Qualität in der Verarbeitung. Freuen Sie sich auf ein neues Segeltuch aus hochwertiger Acryl-Faser. Erhältlich in vielen gängigen Größen und Formen sowie in über 120 Farbdesigns.

Der PHOENIX 315 gilt als die Schirm-Innovation für Ihre Terrasse. Das puristische Schirmdesign aus robustem Aluminium lässt sich einfach und stilvoll im passenden Sockel arretieren, ohne Bücken und Schrauben. Der patentierte Easy-Click ermöglicht Ihnen eine Errichtung per simplem Tritt aufs Pedal. Stilvolles Design trifft erstklassige Funktionalität. Der exklusive Aluminium-Sonnenschirm KAMIRA bietet ultimativen Schutz vor Sonne & Regen. Die dunkelgraue Abdeckung harmoniert perfekt mit dem anthrazit-farbenen Rahmen. Die Oberflächen-Behandlung mit Pulverbeschichtung sorgt für eine langlebige robuste Struktur. Der solid konstruierte Mast trotzt selbst starken Winden. Die





**SONNENSEGEL SUMMERDAY**  
www.caravita.de

Foto: Caravita



**PHOENIX 315**  
knirps.de  
  
reddot winner 2023



**KAMIRA**  
www.artelia.de

**EASY PUSH**  
www.kettler-garden.com



**SHADE SCHATTEN-SYSTEM**  
www.shadesign.de

Foto: epr/SHADESIGN GmbH



**SUNWING® CASA**  
www.glatz.com

praktische Kurbel ermöglicht ein müheloses Öffnen und Schließen.

**Entspannen nach Sonnenstand**

Der einfach handelbare EASY PUSH mit manueller Neigungsverstellung wird Sie auch durch seine Größen und Farben begeistern. Da ist für jeden was dabei. Die bequeme Höhenanpassung sowie die manuelle Neigungsverstellung machen diese Sonnenschirme zu willkommenen Begleitern im eigenen Garten. Ob als Schattenspender oder Regenschutz. Das SHADE SCHATTEN-SYSTEM unterstützt

mehrere Belange. Genießen Sie die volle Freiheit auf Terrasse und Balkon. Weg mit drückenden Markisen und wuchtigen Pergolen. Ihr neues Schatten-System lässt sich in verschiedenen Varianten montieren. Oder freistehend errichten. Perfekt für jedes Bedürfnis.

Beim Sonnenschutz ist er voll da... Aber nie im Weg... Die innovative Technologie des SUNWING CASA beschert ein luftiges Lebensgefühl. Der schützende Stoff schwebt im Freiraum direkt über Ihnen. Der mittelgroße Seitenmast-Schirm lässt sich per Kurbel im Nu öffnen, auch beidseitig bis 45 Grad.

www.regional-bauen.de




Anzeige

**GROBE  
AUSSTELLUNG  
IM WEBER PARK  
GÖPPINGEN**

**Ab ins Freie  
mit Sonnenschutz**

Unsere Sonnenschutzexperten beraten Sie bereits während der Planungsphase bei Ihnen zu Hause oder in unserer Ausstellung zum richtigen Produkt für Ihren Lieblingsplatz!  
Sonnenschirme • Markisen • Pergolas • Schiebefenster • Lamellendächer

**LAMBERT GmbH**  
Heininger Straße 38  
73037 Göppingen

Telefon: 07161 99922 0  
info@lambert-gmbh.de  
www.lambert-gmbh.de







**GARAPA-TERRASSENDIELEN**  
www.betterwood.de



**GERMAN DESIGN AWARD WINNER 2024**

**LUGANO 570 G EVO II**  
de.outdoorchef.com



# Der Grill ist die Party

Chice neue Möglichkeiten steigern das kulinarische Erlebnis

Sie suchen nach einem hellen, glatten, hochresistenten Holzboden für Ihren Außenbereich? Die GARAPA-TERRASSENDIELEN kommen allseits glatt gehobelt, und lassen sich auch als Gartenparkett ohne sichtbare Schrauben verlegen. Das helle tropische Hartholz zeigt beste Haltbarkeit und Langlebigkeit. Die exzellente Formstabilität bewährt sich auch

in Nassbereichen, wie etwa als vielstrapaziertere Pool-Umrandung. Verglichen mit geriffelten Terrassendielen werden glatte Holzböden übrigens schneller wieder trocken und rutschfest. Alle Dielen stammen aus bolivianischer FSC 100% zertifizierter Waldwirtschaft.

Grill-Enthusiasten lieben ihn. Freuen Sie sich auf die wohl kompakteste mobile Outdoor-Küche der Welt. Der LUGANO 570 G EVO II kommt als brandneues

Flaggschiff der BBQ-Innovationsschmiede. Heben Sie Ihre Grillmöglichkeiten auf ein neues Level: vom Smoken, Kochen, Niedrigtemperatur-Garen, Wok'n, Braten, Grillen, Backen bis hin zum Plancha-Grillen oder extrem scharfen Anbraten bis 900°C. Die Infrarot-Zone (auch kombiniert mit dem innovativen Blazinglas) erlaubt ein perfektes Angrillen mit köstlichen Röstaromen. Daneben bleibt Platz zum Garen, Warmhalten und Plancha-Grillen. Eine einzigartige Kombination. Der ultimative Begleiter für alle Grill-Abenteurer. Die lästigen Anbauten im

heimischen Garten liegen hinter Ihnen. Auch auf Großstadt-Terrassen findet Ihr neuer Grill-Liebhaber spielend seinen Platz.

## Ihr Maître de Plaisir...

Revolutionieren Sie Ihren Grillgenuss. Das High-Tech-Wunder SUMMIT FS38X E vereint herausragende Leistung mit modernster Technologie. Die innovative digitale Steuerung erfolgt übers große Touch-Display am Grill – oder bequem von Ihrem Smartphone aus. Die Connect-Technologie sendet hilfreiche Hinweise direkt ans Gerät, für ein per-



**SUMMIT FS38X E**  
www.weber-grillen.de



**AUCKLAND**  
Edelstahlkamin Fire & Style  
www.buschbeck.de



**RÖMER TERRASSENPLATTEN**  
www.k-b-h.de





Foto: Leda Werk

**TROLL GARTENGRILL**  
www.leda.de

fekt gegartes Grillgut. Hinzu kommen die bewährten manuellen Bedienknöpfe. Ein AUCKLAND Edelstahl-Ofen erfüllt höchste Ansprüche an Qualität und Funktion. Alle Kamine kommen aus hochwertigem Edelstahl und sind komplett in Deutschland gefertigt. Ein cleveres Steckverfahren erübrigt fast alle Schweißnähte. Die RÖMER TERRASSENPLATTEN erscheinen in klassisch funktionalem Gewand und ermöglichen ansprechende Gestaltungslösungen

für Terrassen & andere Wohlfühl-Oasen. Die sechs Farbstellungen spielen von nobel zurückhaltenden Grautönen bis hin zu warmen mediterranen Noten, für vielerlei nuancierte Abstimmungen auf unterschiedliche architektonische Umfeldler. Die gefasteten Quadratplatten lassen sich zudem einfach verlegen.

**...für Balkon & Terrasse & Garten**

Optisch macht der Gartentroll seinem Namen alle Ehre. Wie im Märchenland kann



**GENIUS**  
www.justus.de



**VIDERO PRO G4-SB  
SMART VARIO+**  
www.roesle.com

Foto: RÖSLE

er Wünsche von den Lippen lesen: Ein saftiges Steak braten, einen leckeren Lachs räuchern, Gemüse für den geselligen Abend grillen, noch nächstens wohlige Wärme spenden... Ein TROLL GARTENGRILL zum Verlieben. GENIUS überzeugt mit drei Hauptbrennern und einem Seitenbrenner, alle aus Edelstahl. Eine Crossover-Zündung ergänzt alle Piezo-Zündungen. Der 2-teilige Rost kommt aus emailliertem Stahl, die Türen und die Haube doppelwandig und leuchtend rot (letztere mit Temperaturanzeige). Der Warmhalte-Rost gefällt in Edelstahl, der Korpus in schwarzem Stahl. Zu den beiden fixen Standfüßen kommen zwei Räder zum sichere

ren Rangieren. Inklusive Anschluss-Armatur. Eleganz wie alle Geheimnisse. Die neue exklusive BBQ-Station VIDERO PRO G4-SB SMART VARIO+ gerät zum optischen Highlight auf Ihrer Terrasse. Hinzu kommen viele weitere Hilfestellungen und charmante Vorteile, die Ihre Grillphilosophie auf eine nächste Ebene bringen: von der matt-schwarzen Optik bis zu neuen cleveren Schubladen im Unterschrank (in denen sich Salz, Pfeffer, Saucen nebst Grill-Handschuhen, Schneidbrettern & Drehspeisen griffbereit aufbewahren lassen). Die massiven Gussroste der Primezone wie auch das integrierte Grillrost-System sorgen für vielseitige Genussmomente am Grill.

Anzeige



artfliesen

MOSAIKE | FLIESEN | NATURSTEIN

**Outdoor Fliesen!**



www.artfliesen.de

**IHR PARTNER FÜR JEDES OBJEKT!**



## Freuen Sie sich auf den Sommer

Endlich Sommer! Was gibt es Schöneres, als jetzt bei strahlendem Wetter draußen zu sein und in der vollen Pracht der Natur zu schwelgen? Keine andere Jahreszeit umgarnet uns mit so vielen Blüten, Düften & frischem Grün. Gerade jetzt gibt es im Garten, auf der Terrasse oder dem Balkon unendlich viele natürlich schöne Augenblicke zu feiern. Vielleicht verweilen Sie ja schon bald gerade dort mit Ihrem Lieblingsgetränk und einer unserer neuen Buchvorstellungen. Lassen Sie sich von „junges gartendesign“ inspirieren, gönnen Sie sich einen Blick in den Bildband „Zu den Wiesen“, stöbern Sie in „Mein wunderbarer Topfgarten“ oder informieren Sie sich mit „Glutenfreier Genuss auf Vorrat“. In „Fischverliebt“ kommen Fischliebhaber auf ihre Kosten, Einblicke in das „bdia Handbuch Innenarchitektur“ lohnen immer und in „Die Faltung der Welt“ wird gezeigt, wie die Wissenschaft helfen kann, dem Wachstumsdilemma und der Klimakrise zu entkommen.



### JUNGES GARTENDESIGN – TERRASSEN UND SITZPLÄTZE

Manuel Sauer

Frische Ideen für moderne Wohlfühlöasen. Gärten entwickeln sich immer mehr zum verlängerten Wohnraum unter freiem Himmel. Entspanntes Zusammensein, ein Platz zum Feiern oder auch nur zum Träumen sind die Wünsche junger und jung gebliebener Gartennutzer. Im Mittelpunkt einer Gartenplanung stehen deshalb Sitzplätze und Terrassen. Der renommierte Landschaftsarchitekt und Bestsellerautor Manuel Sauer zeigt, wie es geht. Unkonventionelle Konzepte kombiniert er mit Informationen zur Machbarkeit und liefert auch in seinem zweiten Buch der Erfolgsreihe „Junges Gartendesign“ Inspiration pur für Laien und Profis. Dazu verrät er umfangreiches Planungswissen und Pflanzentipps. Mit den Kapiteln „Sitzten am Haus“ und „Sitzten im Garten“ sowie einem Inspirationsteil für Möbel bringt Manuel Sauer kreative Designideen praxisnah auf den Punkt. Brillante Bilder setzen die Projekte wunderschön in Szene und machen Lust darauf, den eigenen Garten neu zu planen.

2017, 192 Seiten, 147 Fotos, Hardcover, Euro 28,00, ISBN 978-3-95453-125-7, [www.bjvv.de](http://www.bjvv.de)

### ZU DEN WIESEN

Susann Probst, Yannic Schon

1. Platz „Bester Bildband“ Deutscher Gartenbuchpreis 2024. Die Sehnsucht nach einem bewussteren Lebensstil näher an der Natur führte Susann und Yannic, die kreativen Köpfe hinter dem prämierten Blog »Krautkopf«, in ein kleines Dorf in Mecklenburg. Dort kauften sie ein Siedlerhaus mit großem Grundstück und legten einen Küchengarten an, um sich mit frischem Obst & Gemüse zu versorgen. Mit Liebe zum Detail gestalteten sie weitere Gartenbereiche – eine Blühwiese, eine Obstwiese mit alten Sorten sowie farbenfrohe Staudenbeete. In diesem Buch präsentieren sie ihr grünes Paradies in stimmungsvollen Fotos aus allen Jahreszeiten. Neben praktischem Wissen über Selbstversorgung, Mischkultur, Anzucht, Pflege, Bodenleben u.v.m. sowie einer umfangreichen Pflanzenliste der Sorten im Garten vermitteln sie auch ihre Vision von nachhaltigem und harmonischem Lebensraum für Pflanzen, Tiere und Menschen.

14.02.2024, 240 Seiten, Hardcover, Euro 36,00, ISBN 978-3-7913-8982-0, [www.penguin.de](http://www.penguin.de)



### MEIN WUNDERBARER TOPFGARTEN

Tina Ullmann

Wer auf der Suche nach cleveren und dekorativen Anregungen für einen Garten auf kleinem Raum ist, hält mit „Mein wunderbarer Topfgarten“ von Tina Ullmann genau das richtige Buch in den Händen. Sie erklärt die wichtigsten Basics für Einsteiger und ihre Konzepte für kreative Topf- und Kübelbepflanzung bieten unkomplizierte Lösungen für kleine Gärten jeder Art. Ein grünes Paradies direkt vor der Tür: Mit Pflanzen in Töpfen und Kübeln zauberst du im Handumdrehen deine eigene Gartenidylle. In ihrem Buch teilt Topfpflanzen-Expertin Tina Ullmann nicht nur Tipps, sondern gewährt auch Einblicke hinter ihre grüne Hecke, die natürlich in kunstvollen Kübeln erblüht. Erlebe die Welt der Topfpflanzen und gestalte dein persönliches grünes Refugium!

22.01.2024, 144 Seiten, Hardcover, Euro 25,00, ISBN 978-3-440-17787-7, [www.kosmos.de](http://www.kosmos.de)



### GLUTENFREIER GENUSS AUF VORRAT

Anja Donnermeyer

Ob Gnocchi, Müsliriegel, Spaghetti Bolognese oder ein Kuchen im Glas – auch Glutenfreies kann in deiner Speisekammer oder deinem Vorratsschrank stehen. Dieses Buch bietet erstmals über 50 Rezepte und Ideen für glutenfreie Zutaten und Gerichte aus und für die Vorratskammer – komplett ohne Weizen. Neben den Basics erklärt Foodbloggerin Anja Donnermeyer, was in einer glutenfreien Vorratskammer nicht fehlen darf, gibt Tipps zur Aufbewahrung und zum Einkochen und stellt gleich ganze Gerichte vor. So gelingt jeder Spontanbesuch, jedes Sonntagsgessen, auch nach Ladenschluss – einfach mit glutenfreien Zutaten aus der Speisekammer. Fülle deine Vorratskammer mit eigenen Zutaten & haltbaren Gerichten!

25.04.2024, 128 Seiten, Klappenbroschur, Euro 20,00, ISBN 978-3-8186-2081-3, [www.ulmer.de](http://www.ulmer.de)



### FISCHVERLIEBT

Hella Witte

Aus München nicht mehr wegzudenken. Die Ikone des bekannten Viktualienmarkts: Hella Witte sammelt zum ersten Mal ihre Rezepte und gibt Einblicke in ihre Küche, Fischweiherr und ihr Geschäft. Mit ganz viel Emotion und Leidenschaft erzählt sie dabei außergewöhnliche Geschichten, die sich seit der Eröffnung von Fisch-Witte im Jahr 1985 hinter und vor der Ladentheke ereignet haben, von Höhen und Tiefen, von Familie und Freunden. Von einfachen bis anspruchsvollen Rezepten vermittelt sie das einzigartige Fisch-Witte-Feeling, das jedes Einkaufserlebnis zu einem Besonderen macht. Stimmungsvolle, exklusive Bilder machen Fischverliebt zum Must-have für alle Fischliebhaber.

20.03.2023, 208 Seiten, gebunden, Euro 45,00, ISBN 978-3-7667-2620-9, [www.callwey.de](http://www.callwey.de)



### bdia HANDBUCH INNENARCHITEKTUR 2024/25 MENSCH – RAUM

von bdia bund deutscher innenarchitektinnen und innenarchitekten e.V.

Aktuelle Trends und herausragende Gestaltungsniveau der Innenarchitektur in Deutschland werden im offiziellen Handbuch Innenarchitektur 2024/25 präsentiert. Von privaten Wohnhäusern, Szene-Gastronomie, Hotel-Design, Arbeitswelten, Bauten der Gesundheit bis hin zu öffentlichen Bauaufgaben und Bildungsstätten, werden alle Branchen abgebildet. Jedes Projekt wird ausführlich und nachvollziehbar vorgestellt. Zukunftsthemen der Innenarchitektur werden in Fachbeiträgen von namhaften Expert:innen beleuchtet. Der Adressteil der bdia-Mitglieder:innen und Förderpartner:innen, sortiert nach Bundesländern, rundet das Handbuch ab und macht es zu einem unverzichtbaren Nachschlagewerk für die Akteur:innen der Innenarchitektur-Branche und alle, die sich über innovative und kreative Innenraumgestaltung informieren möchten.

30.05.2024, 224 Seiten, Klappenbroschur, Euro 39,95, ISBN 978-3-7667-2686-5, [www.callwey.de](http://www.callwey.de)

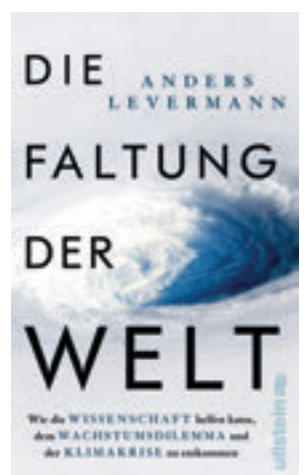


### DIE FALTUNG DER WELT

Anders Levermann

Unser Planet ist begrenzt, aber wir müssen uns weiterentwickeln, um die Herausforderungen der Zukunft zu meistern. Anders Levermann, Leiter der Komplexitätsforschung am Potsdamer Klimainstitut, schlägt einen Weg vor, der dieses Dilemma auflöst und ganz nebenbei die Ungleichheitsexplosion in unserer Gesellschaft zähmt. Wir befinden uns am Ende des Zeitalters der Expansion. Die Begrenztheit unserer Erde kollidiert mit der Notwendigkeit rasanter gesellschaftlicher Entwicklung. Wenn man akzeptiert, dass beides harte Realitäten sind, dann stehen wir vor einem Dilemma von Begrenztheit und Dynamik. Das mathematische Prinzip der Faltung könnte diese Lösung liefern, weil es unendliche Entwicklung in einer endlichen Welt erlaubt.

19.10.2023, 272 Seiten, Hardcover, Euro 23,99, ISBN 978-3-5502-0212-4, [www.ullstein.de](http://www.ullstein.de)



# Kredit für „Altersgerechtes Umbauen“

## Kredit Nr. 159: Für den Abbau von Barrieren und besseren Einbruchschutz

Sie möchten Ihr Zuhause komfortabel umbauen und barrierefrei wohnen? Verwirklichen Sie Ihre Pläne mit Hilfe der KfW und profitieren Sie von günstigen Fördermöglichkeiten für den Umbau Ihres Hauses oder Ihrer Eigentumswohnung.

Je nach Lebensphase sind die Anforderungen und Wünsche an den Wohnbereich ganz unterschiedlich. Sie planen möglicherweise, Ihr Eigentum zu modernisieren und die Wohnqualität zu verbessern. Im Alter wächst dazu der Wunsch, Barrieren im Haushalt zu reduzieren, um weiterhin frei und selbstbestimmt leben zu können. Wir fördern Sie in jeder Phase, unabhängig davon, ob Sie eine junge Familie sind, einfach nur Ihren Wohnkomfort erhöhen möchten oder im Alter so lange wie möglich unabhängig leben wollen.

### Nutzen Sie qualifizierte Beratung

Wo überall Barrieren lauern, erkennen Sachverständige für barrierefreies Wohnen am besten. Sie haben das nötige Wissen und können Ihnen sinnvolle Umbaumaßnahmen vorschlagen. **Unser Tipp:** Holen Sie sich frühzeitig den Rat von Sachverständigen ein.

Neben der reinen Beratung bieten sie auch eine Fachplanung, eine Baubegleitung und eine Dokumentation Ihres Vorhabens an. **Gut zu wissen:** Für diese Leistungen können Sie ebenfalls eine Förderung der KfW erhalten.

**Was wird gefördert?** Investitionen in Baumaßnahmen an Haus und Wohnung, mit denen Sie Barrieren reduzieren und den Einbruchschutz verbessern.

### Wie funktioniert es?

1. Maßnahme planen (Wohnberatungsstellen unterstützen Sie gerne bei Ihrer Planung, Barrieren zu reduzieren).
2. Sprechen Sie vor Abschluss von Liefer- & Leistungsverträgen oder dem Kaufvertrag mit einem Finanzierungspartner. Ihr Finanzierungspartner erstellt den Kreditantrag für Sie.
3. Schließen Sie den Kreditvertrag mit Ihrem Finanzierungspartner ab. Sobald Sie die Zusage für Ihre Förderung bekommen haben, können Sie mit den Arbeiten starten oder die umgebaute Immobilie kaufen.



## Adressen | Regionale Bezugsquellen

### Artfliesen GmbH u. Co. KG

Metzinger Straße 47, 72622 Nürtingen  
07022 6026-0, [www.artfliesen.de](http://www.artfliesen.de)

### Artfliesen GmbH u. Co. KG

Hörvelsinger Straße 15, 89081 Ulm  
0731 7081550, [www.artfliesen.de](http://www.artfliesen.de)

### Artfliesen GmbH u. Co.KG

Wilhelmstraße 130, 89518 Heidenheim  
07321 609660, [www.artfliesen.de](http://www.artfliesen.de)

### BRAIG Küchen & Schreinerei

Brühlgasse 11, 89604 Allmendingen  
07391 70620, [www.braig-kuechen.de](http://www.braig-kuechen.de)

### DAS OFENZENTRUM Senden

Germanenstraße 12, 89250 Senden  
07307 80070, [www.k-ew.de](http://www.k-ew.de)

### Fensterle Bauunternehmung GmbH

Schwarzachstraße 14, 88521 Ertingen  
07371 9500-0, [www.fensterle.de](http://www.fensterle.de)

### Fuchs Treppen Anton Schöb GmbH

Espanstraße 4, 88516 Herbertingen  
07586 588-0 [www.fuchs-treppen.de](http://www.fuchs-treppen.de)

### Gugelfuss Fenster Türen Fassaden

Glockeraustraße 20, 89275 Elchingen  
07308 815-0, [www.gugelfuss.de](http://www.gugelfuss.de)

### Hauser Massivbau GmbH

Robert-Bosch-Straße 18, 72189 Vöhringen  
07454 9594-0  
[www.hausermassivbau.de](http://www.hausermassivbau.de)

### Herrlinger KG Elements SHK Zentrale

Daimlerstraße 20, 73054 Eisingen  
07161 96026-0, [www.herrlinger-kg.de](http://www.herrlinger-kg.de)

### Herrlinger KG Elements SHK

Margarete-Steiff-Straße 16  
73457 Essingen  
07365 92390-0, [www.herrlinger-kg.de](http://www.herrlinger-kg.de)

### Herrlinger KG Elements SHK

Carl-Zeiss-Straße 51  
72555 Metzingen  
07123 93418-0, [www.herrlinger-kg.de](http://www.herrlinger-kg.de)

### KBH Maschinenbau Baustoffwerke Gebhart & Söhne GmbH & Co. KG

Einöde 2, 87760 Lachen  
08331 9503-0, [www.k-b-h.de](http://www.k-b-h.de)

### Knecht Kellerbau GmbH

Ziegeleistraße 10, 72555 Metzingen  
07123 944-0, [www.knecht.de](http://www.knecht.de)

### Kneer GmbH Fenster und Türen

Horst-Kneer-Straße 1, 72589 Westerheim  
07333 83-0, [www.kneer-suedfenster.de](http://www.kneer-suedfenster.de)

### Küchen Kompetenz-Center GmbH

Stuttgarter Straße 177, 73066 Uhingen  
07161 932620  
[www.kuechenkompetenz-center.de](http://www.kuechenkompetenz-center.de)

### LAMBERT GmbH

Heininger Straße 38, 73037 Göppingen  
07161 99922-0, [www.lambert-gmbh.de](http://www.lambert-gmbh.de)

### Lehner Haus forum Bad Waldsee

Gewerbepark Wasserstall, 88339 Bad Waldsee  
07321 9670-0, [www.lehner-haus.de](http://www.lehner-haus.de)

### Lehner Haus Musterhaus Ulm

Böfinger Straße 50, 89073 Ulm  
0731 22121, [www.lehner-haus.de](http://www.lehner-haus.de)

### Lehner Haus Musterhaus Günzburg

Kimmerle Ring 2, 89312 Günzburg  
07321 9670-32, [www.lehner-haus.de](http://www.lehner-haus.de)

### Lehner Haus GmbH Zentrale

Aufhausener Straße 29  
89520 Heidenheim  
07321 9670-0, [www.lehner-haus.de](http://www.lehner-haus.de)

### LEICHT Wohnkaufhaus

Kalter Markt 25, 73525 Schwäbisch Gmünd  
07171 107-0  
[www.leicht-wohnkaufhaus.de](http://www.leicht-wohnkaufhaus.de)

### Gebrüder Ott Betonwerke GmbH & Co. KG

Max-Eyth-Straße 50, 72622 Nürtingen  
07022 4004-131, [www.ott-betonwerke.de](http://www.ott-betonwerke.de)

### pro::casa baubetreuung gmbh

Philippstraße 10, 88436 Oberessendorf  
07335 931745, [www.pro-casa.de](http://www.pro-casa.de)

### RUKU Tore-Türen GmbH

Dietenheimer Straße 43  
89257 Illertissen  
07303 17398, [www.ruku.info](http://www.ruku.info)

### VÖROKA GmbH Überdachungen

Gewerbestraße 4-6, 75031 Eppingen  
07262 8087, [www.voeroka.de](http://www.voeroka.de)

### Fertighaus WEISS GmbH Musterhaus Fellbach

Höhenstraße 17, 70736 Fellbach  
[www.fertighaus-weiss.de](http://www.fertighaus-weiss.de)

### Fertighaus WEISS GmbH Musterhauszentrum

Sturzbergstraße 40-42  
74420 Oberrot-Scheuerhalden  
07977 9777-0, [www.fertighaus-weiss.de](http://www.fertighaus-weiss.de)

### Wiehl Treppen GmbH & Co. KG

Taubenried 8, 72511 Bingen  
07571 7428-0, [www.wiehl-treppen.de](http://www.wiehl-treppen.de)





Bad & Dusche barrierefrei  
Saunen & Whirlpools  
Beistellmöbel  
Ankleidezimmer



Geschossbau  
Häuser mit viel Glas  
Bauen in Hanglage  
Familienhäuser



Erneuerbare Energien  
Warmwasser-Speicher  
Kontrollierte Wohnraumlüftung



Garagen & Garagentore  
Carports, Vorgärten  
Haustüren & Briefkästen  
Fassadendämmung



Aktuelle Meldungen  
Messevorberichte



Naturpools & Outdoor-Saunen  
Outdoor-Ess-/Loungebereiche  
Hofeinfahrten  
Sonnenschutz

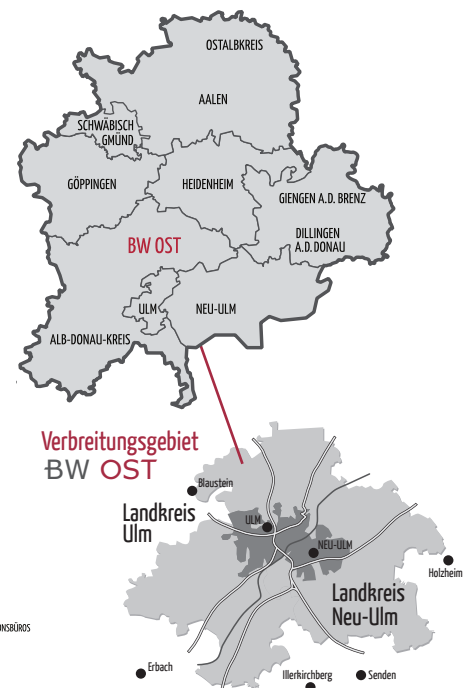
**ANZEIGENSCHLUSS/ERSCHEINUNGSTAG:**

4. Juli 2024

18. Juli 2024

**DATENANLIEFERUNG UNTER:**

[anzeigen@regional-bauen.de](mailto:anzeigen@regional-bauen.de)



■ VERLAGS- UND REDAKTIONSBÜROS regional-BAUEN

**Impressum**

**VERLAG**

**BAUEN**-regional Verlags- und Media GmbH  
Geschäftsführer: Wolfgang Trumpp (V.i.S.d.P)  
Im Breitspiel 19, 69126 Heidelberg  
AG Mannheim: HRB-735414  
STEUER-ID: DE 283513212

**POSTANSCHRIFT VERLAG**

**BAUEN**-regional Verlags- und Media GmbH  
Reutlinger Straße 11, 74074 Heilbronn

**ANZEIGEN/VERTRIEB**

Verlagsbüro Heilbronn, **Wolfgang Trumpp**  
Tel.: 07131 1242075, [trumpp@regional-bauen.de](mailto:trumpp@regional-bauen.de)

**GRAFIK & DESIGN**

Michael Kocher  
[kocher@regional-bauen.de](mailto:kocher@regional-bauen.de)  
Text: Philipp Steiff & Gina-Marie Ott  
[info@regional-bauen.de](mailto:info@regional-bauen.de)

**ERSCHEINUNGSWEISE**

Monatlich, je 10 Ausgaben von vier Regionalmagazinen

**JAHRGANG/ISSN-NUMMER**

NORD 2192-1059: 14. Jahrgang 2024  
MITTE 2192-1067: 14. Jahrgang 2024  
OST 2191-852X: 13. Jahrgang 2024  
SÜD 2747-8432: 4. Jahrgang 2024

**DRUCKEREI**

westermann DRUCK | pva, Georg-Westermann-Allee 66  
38104 Braunschweig, [www.westermann-druck.de](http://www.westermann-druck.de), [www.pva.de](http://www.pva.de)

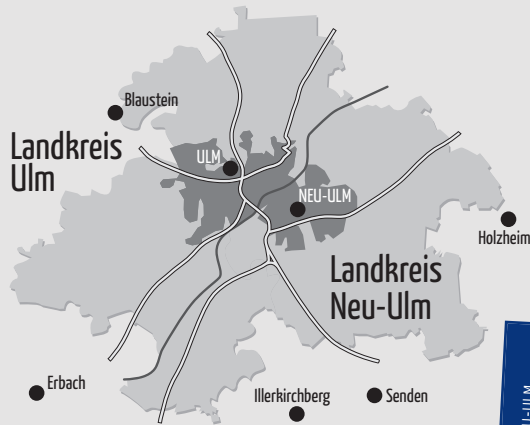
**VERBREITUNG**

**regional-BAUEN** liegt an über 3.000 Auslagestellen im Gesamtverbreitungsgebiet zur kostenlosen Mitnahme aus.

# regional-BAUEN

Magazin für Bauherren und Modernisierer

STADTAUSGABE ULM, NEU-ULM UND UMGEBUNG



- Zwischenzeitlich über 6.500 Magazine
- Verteilung kostenlos an über 400 Auslegestellen
- Über 1.500 Erstmappen in regionalen Lesezirkeln

## Aufgepasst!

Das regional-BAUEN Magazin für den Stadt- und Landkreis Ulm/Neu-Ulm ist ab sofort kostenlos an über 400 Verteilstellen erhältlich.

## Noch näher dran...

Dieses zweimonatige Magazin bietet neben Anregungen für Bauherren und Modernisierer viele Themen rund ums Wohnen und Einrichten, Gartengestaltung und topaktuelle Tipps; stets mit regionalem Bezug.

Ausgabe Juli/August 2024  
Stadtausgabe Ulm - ISSN: 2365-8789 - www.regional-bauen.de

# regional-BAUEN

Magazin für Bauherren und Modernisierer  
STADTAUSGABE ULM, NEU-ULM UND UMGEBUNG

**KOSTENLOS  
ZUM MITNEHMEN**

UL  
NEU-ULM

**AKTUELL IN DIESER AUSGABE:**

Küchen, groß & klein · Schlafzimmer & Ankleiden · Wärmepumpen  
Mehrgenerationenhäuser · Kamine & Zubehör · Garagen & Carports  
Fenster · Verglaste Terrassen · Markisen & Schirme · Sichtschutz

Carports

www.regional-bauen.de

REGIONAL-BAUEN DAS MAGAZIN FÜR BAUHERREN UND MODERNISIERER - AUSGABE FÜR STADT UND LANDKREIS ULM/NEU-ULM - WWW.REGIONAL-BAUEN.DE 07/08-2024 ULM/NEU-ULM



Ihr Baupartner seit über 60 Jahren  
**Lehner Haus GmbH Heidenheim**

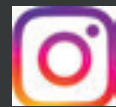


**Lehner Haus GmbH**

Aufhausener Str.29 | 89520 Heidenheim

**Tel.: 07321 - 96 70 0**

Besuchen Sie uns auf Facebook  
und Instagram.



[www.facebook.com/lehnerhaus](http://www.facebook.com/lehnerhaus) | #lehnerhaus\_

[www.lehner-haus.de](http://www.lehner-haus.de)

**LEHNER<sup>®</sup>  
HAUS**

schwäbisch gut