

# regional-BAUEN

## Magazin für Bauherren und Modernisierer

**KOSTENLOS  
ZUM MITNEHMEN**



# Stilvolle Essplätze

### Ausbauhäuser

Outdoorküchen  
Häuser auf kleinem Grund

### Bodentreppen

Smart Home: Sonnenschutz  
Wärmepumpen

### Verglaste Terrassen

Insektenschutz  
Glasanbauten: Sonnenschutz



Quelle: www.gwagner.com

[www.regional-bauen.de](http://www.regional-bauen.de)

Ihr Baupartner seit über 60 Jahren  
**Lehner Haus GmbH Heidenheim**

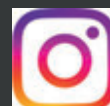


## **Lehner Haus GmbH**

Aufhausener Str.29 | 89520 Heidenheim

**Tel.: 07321 - 96 70 0**

**Besuchen Sie uns auf Facebook  
und Instagram.**

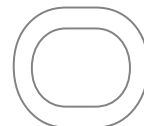


[www.facebook.com/lehnerhaus](http://www.facebook.com/lehnerhaus) | #lehnerhaus\_

[www.lehner-haus.de](http://www.lehner-haus.de)

**LEHNER<sup>®</sup>  
HAUS**

schwäbisch gut



## Liebe Leserinnen und Leser,

leider gehen partiell die Entwicklungen im Einrichtungs-, Renovier- und Wohnungsmarkt zurück – einerseits durch weiterhin bestehende Liefer-schwierigkeiten sehr vieler Rohstoffe, aber auch durch den anhaltenden Fachkräftemangel.

Somit bleibt weiter zu hoffen, dass sich die nach wie vor politische Lage, ausgelöst überwiegend durch einen russischen Despoten, in absehbarer Zeit wieder positiv entwickelt – jedoch langfristig ohne einen narzisstischen und verlogenen Präsidenten namens Trump, welcher zum Glück nur fast namensgleich mit dem Autor ist.

Trotzdem haben sich nunmehr einige Wohntrends herauskristallisiert, die allesamt Zuversicht ausstrahlen. Mal nostalgisch und schließlich mit Lebensfreude, Kreativität und Innovationen. Hier stehen vor allem Nachhaltigkeit im Fokus, aus Holz- und Kunststoffabfällen sowie vielen weiteren recycelten Produkten, welche in Zukunft einen nachhaltigen Umgang mit Rohstoffen verstärkt erfordern. Bunte, intensive Farben beleben das Ambiente. Ab Seite 4 erfahren Sie alles über die neuen Einrichtungstrends rund um den Essplatz. Danach wenden wir uns den praktischen Dingen des Wohnens zu: dem Stauraum in Schränken ab Seite 12.

Auch die zwischenzeitlich umstrittenen einzelnen Heiztechniken kommen nicht zu kurz. Dazu mehr über neue Wärmepumpen ab Seite 14.

Ab Seite 26 sehen Sie eine Auswahl an Familienhäusern – alle mit offenem Raumkonzept und genau auf die Wünsche und Bedürfnisse der Bewohner, auch für mehrere Generationen, zugeschnitten. Häuser auf kleinem Grundstück bieten mit durchdachten Konzepten allerhand Wohnraum, ...Sie werden staunen. Zur Information für die zwischenzeitlich überwiegend Kaufwilligen von Wohnungen stellen wir das eine oder andere Geschossbau-Projekt vor.

Ab Seite 38 wenden wir uns dem zusätzlichen Wohnraum in Form von Überdachungen, Glasanbauten und verglasten Terrassen zu – und als erstes der neu zu gestaltenden Terrasse mit ihren Beschattungsmöglichkeiten. Und dazu passend ab Seite 44 die Outdoorküche – oder ein wenig kleiner die Gartengrills, welche sicherlich für das passende Ambiente für Koch- bzw. Grillvergnügen sorgen.

Viel Spaß beim Lesen und allen Outdoor-Aktivitäten wünscht Ihnen Wolfgang Trumpp (Herausgeber) sowie das ganze Team von regional-BAUEN

## Inhalt

<b>*Titelthema: Essplätze – Es ist angerichtet</b>	<b>04</b>
Chice Möbel für den Essplatz machen Lust auf gesellige Runden	06
Essplätze aus Holz	08
Interior-Trend: Unexpected Red Theory	10
Schränke: Stauraum soll schöner werden	12
Wärmepumpen: Heimische Energiezentrale	14
Gas-Brennwert-Geräte werden immer energieeffizienter und bedienungsfreundlicher	16
Sonnenschutz: Smart in den Sommer	18
<b>*Bodentreppen: Sicher hoch hinaus</b>	<b>20</b>
Insektenschutz: Moderne Gitter und Gewebe sorgen für saubere Verhältnisse	22
Balkone sanieren oder renovieren	24
Regnauer Hausbau: Haus Feldkirchen	26
WeberHaus: Minihaus OPTION – Wohnen auf kleiner Fläche	28
FischerHaus: „Generation X“ ist konzipiert für Jung und Alt	30
Lehner Haus: Homestory 648® – praktisch, kubisch, modern	32
<b>*Meisterstück-Haus: Architekturlinie BOX – Clever bauen auf engstem Raum</b>	<b>34</b>
Den Keller später ausbauen?	36
<b>*Die schönsten Glas-Überdachungen</b>	<b>38</b>
Verglaste Terrassen: Ihr kleines Himmelszelt	40
Sonnenschutz für gläserne Refugien	42
<b>*Outdoor-Cooking liegt im Trend</b>	<b>44</b>
Gartenteich gefällig?	46
<b>Vormerken:</b> Südwest Messe in Villingen-Schwenningen	48
<b>Service:</b> Buchtipps	49
Regionale Bezugsquellen	49
Vorschau Juni 2024, Impressum	50



Seite 04



Seite 20



Seite 34

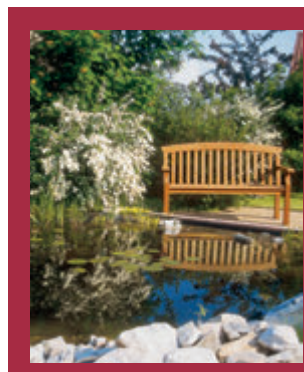


Seite 38



Seite 44

\*Redaktionstipp



## SPECIAL ab SEITE 46

Ein Teich im Garten trägt zum natürlichen und harmonischen Ambiente bei. Doch das Anlegen eines Teichs sollte gut geplant sein, damit Pflanzen gedeihen und Fische sich wohlfühlen. Erfahren Sie hier, wie Sie einen Gartenteich anlegen und worauf Sie bei Ihrem Projekt achten sollten.



**GLOBAL CALVIA**  
www.global-moebel.de



**VALMONDO ATISTE**  
www.mondo-moebel.de



**BANK + STUHL S 500**  
Design: Martin Ballendat  
www.huelsta.com

**ESSTISCH T 81**  
www.huelsta.com

# Es ist angerichtet

Speisezimmer-Programme und passende Einzelstücke für Ihre liebsten Gäste

GLOBAL CALVIA ist das Speisezimmer-Programm mit Flair. Tische, Bänke und Stühle veredeln Ihr Heim mit hochwertigsten Materialien. Die Tischplatten gibt es auch in HPL Schieferoptik oder Asteiche. Die Bänke und Stühle sind mit erstklassigem Leder bezogen. Freuen Sie sich auf ein stimmungsvolles Ambiente und eine ästhetische Atmosphäre bei Ihnen zu Hause. Dezent und doch auffallend. Schön und edel. Einzigartig und in großer Vielfalt.

Sie suchen nach einem hochwertigen und bis ins Detail durchdachten Tisch- und Stuhl-Programm für Ihr Wohn- und Speisezimmer?

Handwerklich anspruchsvoll verarbeitet, mit modernsten Techniken und hochwertigen Materialien? Die massivhölzerne Tischplatte VALMONDO ATISTE kommt als Balkeneiche natur, oder antik im trendigen Vintage-Look (strukturgehobelt und mit Gebrauchsspuren). Das Tisch-Designgestell sowie die Kufen- oder Stativ-Gestelle der Schalensessel bestehen aus trendigem, schwarzem Eisen. Die Stativ-Gestelle gibt es auch drehbar. Komfortable Schalensitze mit horizontaler Ziernaht im Rücken schenken große Sitzerlebnisse. Die Stühle sind mit dem Webstoff Venice bezogen; wahlweise in fünf Trendfarben.

Individuell und charakterstark. Das minimalistisch filigrane Design von BANK + STUHL S 500 vereint klare Formen mit gehobenem Sitzkomfort. Zartes Nappaleder sorgt für eine besonders elegante und authentische Optik sowie für eine unvergessliche Haptik. Kombinieren Sie die Sitzbank mit einigen Design-Stühlen oder stellen Sie gleich zwei Bänke an Ihren Esstisch.

## Tische, Bänke, Stühle

Der ESSTISCH T 81 bringt gesellige Menschen zusammen. Kein Tischbein hemmt die große fröhliche Runde. Die sanften Radien schaffen

einen einladenden Mittelpunkt. Auf dem gerundeten Säulen-Gestell ruht eine wohlgeformte Tischplatte – wahlweise in furniertem oder massivem Holz, aus kühler Keramik oder aus hinterlackiertem Glas. Der TISCH KOBO kommt als Synthese der Kulturen. Seine Schlichtheit und Stabilität erinnert an afrikanische Gebrauchs-Gegenstände. Prägend auch die aufliegende dicke Tischplatte sowie die gedrehten stämmigen Beine.

Behagliche Linien. Ausgewogene Proportionen. Der STUHL VESTA verdankt seinen Namen einer Göttin von Heim und Herd, die



**STUHL VESTA**  
Design: Antonio Citterio  
[www.flexform.it](http://www.flexform.it)

**TISCH KOBO**  
Design: Patrick Norguet  
[www.flexform.it](http://www.flexform.it)



**HARMONY**  
[www.rmw-wohnmoebel.de](http://www.rmw-wohnmoebel.de)

im antiken Rom verehrt wurde. Die Sitzschale aus PU-Kaltschaum ist mit einer weichen Polsterung überzogen. Die ergonomische Form schenkt hohen Sitzkomfort. Das Gestell entsteht in Handarbeit aus massivem Holz.

Das Modell HARMONY steht für zeitgemäße Natürlichkeit. Im Fokus steht die Ressource Holz; sie erfährt hier eine besondere Wertschätzung. Die grifflosen Fronten vermitteln zugleich eine gewisse Modernität. Die leicht hervor stehenden Nischenelemente schenken dem Möbel seinen unverwechselbaren Charakter. Kombiniert mit Metallkufen in Weiß oder Edelstahl-farben verleihen Sie Ihrem Speisezimmer einen zusätzlichen frischen „Kick“.

**Chic, Charakter, Charisma**

Gutes Design ist das Salz in der Suppe. Oder doch die Kirsche auf der Torte? Sie möchten Ihrem Esszimmer das gewisse Etwas verleihen? Die neue Möbelserie HELVIN kombiniert pulverbeschichtete Gestelle mit Tischplatten aus geölter Eiche sowie mit hochwertigen Stoffbezügen. Beeindruckend auch die vielfältigen Formen und Farben.

Der STUHL AIDA steht für schlichte Eleganz. Genießen Sie die weichen Sitzflächen. Die elegant geschwungene Rückenlehne schenkt sicheren Halt, die Armlehnen folgen in einer fließenden Bewegung. Die feinen schlanken Buchenbeine verströmen viel Leichtigkeit.

Der markante TISCH CIGALE setzt eine Keramikplatte auf Glasplatten. Befestigt auf acht lackierten trapezförmigen Stahlfüßen. Die laufen paarweise am Boden zusammen und entfalten sich wieder in einer sehr grafischen Bewegung. Das schenkt Ihrer Tischplatte guten Halt.



**HELVIN**  
[www.musterring.com](http://www.musterring.com)



**STUHL AIDA**  
[www.roche-bobois.com](http://www.roche-bobois.com)

**TISCH CIGALE**  
Design: Andrea Casati  
[www.roche-bobois.com](http://www.roche-bobois.com)



**MONDO DIVO**  
www.mondo-moebel.de



**CASA 220**  
www.woestmann.de



**NOVA**  
www.musterring.com

# Ein Fest fürs Auge

Chice Möbel für den Essplatz machen Lust auf fröhliche gesellige Runden

Die vielseitige Essplatz-Kollektion MONDO DIVO gründet auf einem Stuhl- und Bank-System sowie auf einem Barhocker-System. Jeweils vier Gestelle, zwei Material-Ausführungen, 15 Sitzpolster-Bezüge sowie fünf Rückenlehnen-Bezüge ermöglichen über 600 Stuhl- und Barhocker-Kombinationen. Die bequemen Sitzbänke eröffnen noch einmal über 1.000 Möglichkeiten. Freuen Sie sich auf drei Breiten und zwei Gestellvarianten sowie auf unterschiedliche Ausführungen mit und ohne Rückenlehne. Die

Sitzbezüge kommen in pflegeleichtem Kunstleder, hochwertigem Echtleder oder einem top-aktuellen Stoff. Den Rückenbezug zieren fünf exklusive QuaTex-Dessins, je farblich auf die Sitzfläche abgestimmt. Das Modell CASA 220 entstammt dem ursprünglichen Massivholz der Pinie. Die vielfältige Zeichnung und unregelmäßige Textur des Holzes prägen den mediterranen Charakter. Freuen Sie sich auf abwechslungsreiche Wohn- und Esszimmer-Möbel in vier Farbstellungen: Zum sanften Weiß kommen

zwei Grautöne sowie ein natürlicher Pinienton. Die besten Rezepte sind super-einfach. Auch das Esszimmer-Programm NOVA kombiniert Materialen, Stoffe und Designs einfach und genial. Entdecken auch Sie die beliebten Esstische, Bänke, Barhocker und anderen Wohnelemente.

## Effektive Eleganz

Der Tisch TOM ist ein Inbegriff von zeitloser Schönheit und Funktionalität. Seine

schlichte Eleganz und hochwertige Verarbeitung macht ihn zum Mittelpunkt Ihres Wohnbereiches. Aus robustem Massivholz geschaffen und mit einer makellosen Oberfläche versehen, verströmt er eine natürliche Wärme und fügt sich nahtlos in jede Einrichtung ein. Die großzügige Tischplatte schafft Erlebnisräume für genussvolle Mahlzeiten und ein geselliges Beisammensein mit Familie und Freunden.

Ob als Eckbank oder Einzelbank: Die ALEXA bietet Ihnen eine stilvolle und dennoch



**TOM**  
www.gallery-m.de



**ALEXA**  
www.niehoff-sitzmoebel.de



**DOGE LAGUNA**  
Design: Carlo Scarpa  
[www.cassina.com](http://www.cassina.com)



**TISCH KENT + STUHL DAN**  
Design: Wolfgang C. R. Mezger  
[www.draenert.de](http://www.draenert.de)

platzsparende Alternative zu herkömmlichen Esszimmer-Stühlen. Zur Vervollständigung Ihrer Tischgruppe (oder auch mal zur spontanen Bereitstellung von weiteren Sitzplätzen) bleiben Stühle gleichwohl immer eine interessante weitere Option.

Die Tischplatte aus extraweißem Glas erinnert an die sachten Kräuselungen einer venezianischen Lagune an einem stillen Sommerabend. Eine Hommage an die antike Glaskunst. Die Glasplatte wird zunächst sandgestrahlt, um dem Material eine gewisse Mattheit zu verleihen. Das anschließende erneute Einschmelzen erzeugt den unverwechselbaren sanften Wellen-Effekt. Elegant auch die Gehrung der Tischplatte. Die leicht angeschrägten Kanten illuminieren einen transparenten kristallinen Rahmen. Das ikonisch skulpturale Stahlgestell betont

den architektonischen Charakter des Tisches DOGE LAGUNA.

### Formale Finesse

TISCH KENT ist die nächste Art, einen Tisch zu erleben. Die teils asymmetrischen Tischplatten ergeben neue Sitzanordnungen und eröffnen neue Perspektiven für alle am Tisch sitzenden Gäste. Faszinierend die Grundidee, zunächst spannende asymmetrische Formen zu kreieren, um sie sodann in gezielt überlegte Anordnungen zu überführen und letztlich ein harmonisches Gleichgewicht zu erzeugen. Freuen Sie sich auch auf den Sitzkomfort von Schalen-STUHL DAN. Seine leicht biegsame Rückenlehne und ein zusätzlich eingelegtes Sitzkissen wirken leger und unkompliziert. Der lässige Faltenwurf sorgt für entspanntes Sitzvergnügen und beeindruckt mit seiner formalen Finesse. Fragen Sie auch nach den beiden unterschiedlichen Stuhlgestellen.

Der STUHL FRONTLINE zeigt eine Innen- und eine Außenseite, die ineinander über zu gehen scheinen. Der harmonische Übergang erlaubt ein galantes Platzieren Ihrer Gäste; und ein bequemes Platznehmen.

Der TISCH SERPENTINE überrascht mit skulptural gewellten Tischbeinen. Das Metallgestell vermittelt die Wucht einer dynamischen Bewegung. Es besteht aus zwei identischen indes unabhängigen Elementen, deren Abstand mit der Länge des Tisches variiert.



**STUHL FRONTLINE**  
Design: Antoine Fritsch & Vivien Durisotti  
[www.roche-bobois.com](http://www.roche-bobois.com)

**TISCH SERPENTINE**  
Design: Fabrice Berrux  
[www.roche-bobois.com](http://www.roche-bobois.com)

Anzeige

## Man sagt Küche

...und meint den Mittelpunkt des Lebens.



Schreinerhandwerk  
seit 1906

**BRAIG**  
Küchen & Schreinerei

Brühlgasse 11  
89604 Allmendingen  
Tel.: 0 73 91 - 70 62 0  
[www.braig-kuechen.de](http://www.braig-kuechen.de)

[facebook.com/BraigKuechen](https://facebook.com/BraigKuechen)



ECKBANKGRUPPE MODENA  
www.decker.de



TISCH ET 17  
STUHL S 21  
www.huelsta.com

# Tafelfreuden für Naturfreunde

Wir haben einige der schönsten Essplätze aus Holz für Sie zusammen gestellt

Stilprägendes Design. Die ECKBANKGRUPPE MODENA bietet auch Tisch und Stühle. Der Winkel der Stellflächen findet sich überall wieder. Die Hölzer stammen konsequent aus nachhaltiger Forstwirtschaft. Alle sind schadstoff-geprüft und klimaneutral verarbeitet. Jedes Möbel ein natürliches Unikat. Treffpunkt Esstisch. Hier gesellen sich Familie und Freunde zum Essen und Feiern. Der gemütlich einladende Tisch dient als Spiel-tisch, Wickeltisch, Geschenktafel, Heimbüro oder auch als Konferenzzentrum. Die Tische und Stühle laden zum Verweilen ein und machen Ihre Gäste zu echten Stubenhockern.

Der TISCH ET 17 besteht aus drei Bohlen, die sich nach Belieben gestalten lassen: versetzt oder bündig, dezent Ton-in-Ton oder als kontrastreiches Patchwork. Das Gestell kommt in Reinweiß, Weiß, Grau, Schwarz oder in elegantem Edelstahl. Der herrlich bequeme STUHL S 21 kombiniert ein Flachgewebe mit Softeffekt (in den Trendfarben Hellgrau, Anthrazit und Cappuccino) mit einem Kufengestell aus gebürstetem Edelstahl oder einem 4-Fuß-Gestell aus massiver Natureiche. Erleben Sie viel Komfort und zeitloses Design. Die neue Kollektion VTEKTURA entspringt

einem alpinen Markenkern. Die Korpusmöbel zeigen pigmentierte Glasteile, die schimmern wie ein Gletscher.

## Geschenkte Schönheit

TISCH TAK liebt die Reduktion von Form und Funktion. Drei einfache intuitive Handgriffe genügen für die revolutionäre Auszieh-Variante. Die kompromisslos schlanke Gestalt kaschiert den veritablen Auszieh-Tisch und bietet beim Sitzen reichlich Beinfreiheit. Wie aus Flächen komponiert, vereint er kubistische Formen mit organischen Akzenten. Der feingliedrige fixe Esstisch aus einer nur

16 mm starken Naturholz-Platte überspannt bis zu 300 cm Länge. Der Ausziehtisch bis 250 cm lässt sich um weitere 100 cm verlängern. Das Fußgestell kommt in Holz oder Stahl (verchromt glänzend, Edelstahl-Finish, Bronze matt oder Schwarz matt). STUHL LUI kommt unverschämte lässig daher, sein Outfit wirkt indes in jedem Umfeld passend. So sieht Designer Jacob Strobel seinen Entwurf. In der Tat wirkt er edel und leger zugleich. Seine charakteristische Kontur verdankt er einer bequemen Sitzschale, die sich förmlich an Ihren Körper schmiegt. Die vollplastisch ausmodellerte Polsterung aus



VTEKTURA  
www.voglauer.com



TISCH TAK + STUHL LUI  
Design: Jacob Strobel  
www.team7-home.com





ESSTISCH WK 855  
STUHL WK 708  
[www.wk-wohnen.de](http://www.wk-wohnen.de)

ergonomischen Schaumstoff-Formen sorgt für erstklassigen Sitzkomfort.

Der spektakuläre ESSTISCH WK 855 bringt Ihnen ein faszinierendes Stück Natur ins Haus. Freuen Sie sich auf herrliche Platten aus Wildeiche (Natur, Bianco oder geräuchert), als Ganzes aus dem Stamm geschnitten und sorgfältig bearbeitet. Die authentischen Wachstums-Spuren und natürlichen Krümmungen bleiben erhalten und machen jeden Tisch zu einem wertvollen Unikat.

### Naturnahe Geselligkeit

Hier sitzen Sie immer bequem. STUHL WK 708 kommt als optisches Highlight. Die einladende Sitzschale nebst Drehmoover-Funktion

verheißt zudem einen außergewöhnlichen Sitzkomfort.

Die Massivholz-Möbel ECKBANK SANO, TISCH NACH MASS: SANO sowie die STÜHLE ARUMO schaffen eine warme Atmosphäre und ein gesundes Raumklima. Sie entlasten die Raumluft von überschüssiger Feuchtigkeit – und geben sie bei Bedarf wieder an die Raumluft ab. Allergiker profitieren von der ausgleichenden und anti-statischen Wirkung des Holzes.

Stilvolle Moderne. Das Esszimmer SERIE 5112 kombiniert einen robusten Esstisch mit sechs komfortablen Sesseln. Das attraktive Design und die praktischen Funktionen werden Sie begeistern.

### ECKBANK SANO TISCH NACH MASS: SANO STÜHLE ARUMO

[www.wimmer-wohnkollektionen.de](http://www.wimmer-wohnkollektionen.de)



### SERIE 5112 [www.interliving.de](http://www.interliving.de)



# Unexpected Red Theory

Im neuen Interior-Trend wird die Powerfarbe Rot zelebriert – aber wie funktioniert das eigentlich?

Bei der Einrichtung der eigenen vier Wände setzten viele bisher auf neutrale Töne. Schließlich haben sie den Ruf, sich gut kombinieren zu lassen und zeitlos zu sein. Aber in diesem Jahr scheint sich einiges zu ändern – die Signalfarbe Rot feiert ihr ganz eigenes Comeback. Die New Yorker Interior-Designerin Taylor Migliazzo Simon hat der Farbe gar eine eigene Theorie gewidmet, die auf TikTok bereits über 900.000 Zuschauer:innen erreicht hat. Vielleicht haben Sie schon von der **Unexpected Red Theory** gehört? Sie verspricht, dass ein Raum mit ein paar Handgriffen gleich viel interessanter wird.

Grundlegende Aussage der Theorie: Die Farbe Rot passt wider Erwarten in jeden Raum und zu jeder Farbe! Egal, ob es sich um kleine, filigrane Akzente handelt, ob Rot großflächig – zum Beispiel an der Wand – eingesetzt oder mit Komplementärfarben kombiniert wird. Mit wenig Aufwand soll ein maximales Ergebnis erzielt werden. Rote Lampen, Kissen, Läufer oder Türrahmen, so die amerikanische Interior-Designerin, verändern die Raumatmosphäre komplett. Alle Möbel und Accessoires in Rot schaffen Spannungspunkte. Schluss mit Creme, Braun und Beige!

Das gilt übrigens auch für andere Bereiche! Roter Lippenstift und violetter Nagellack werten grundsätzlich jedes Outfit und jeden Look auf. Aber wie funktioniert das? Wie Simon erklärt, kommt es auf die perfekte Mischung aus gesättigten und gedämpften Farben an. Die **Unexpected Red Theory** soll dazu anregen, ein paar geschmackvolle Akzente in den Alltag – und auch in die eigenen vier Wände – zu bringen.

Rot ist eine Signalfarbe – und sollte daher nur sparsam und vor allem gezielt eingesetzt werden. Ein rotes Accessoire zieht die Blicke auf sich, deshalb sollte es nur dort eingesetzt werden, wo Sie den Blick auch wirklich hinlenken wollen. Harmonische Holzöne, zartes Blau oder Braun eignen sich als Ausgleich.

Der Einsatz roter Möbel kann eine Herausforderung sein, deshalb ist es wichtig, darauf zu achten, dass der Farbton nicht zu grell ist. Ein etwas gedämpfteres Rot wirkt wärmer und bleibt dennoch der Hauptdarsteller im Raum. Rote Stühle, Lampen und Hocker lassen sich besonders gut in das bestehende Innendesign integrieren.

Eine ganze Wand rot zu streichen ist etwas aufwendiger. Aber es lohnt sich! Der Effekt entschädigt für die Mühe – besonders gut machen sich rote Wände als Blickfang am Ende des Flurs. Eine stilvolle Alternative zur roten Wand sind rote Treppenstufen.

Kleine Akzente reichen oft schon aus, um eine große Wirkung zu erzielen – hier können Sie auf kräftiges Rot in jeder Form setzen.



**EASYTOUCH 963**  
www.nobilia.de



**RAVIOLO**  
Design: Ron Arad  
www.magisdesign.com



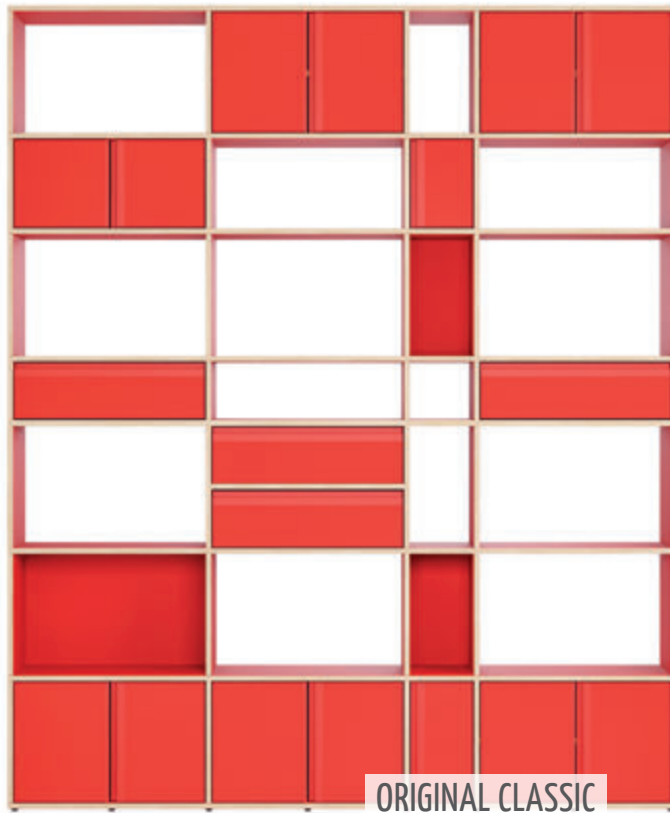
**P.123**  
www.prediger.de



**DEEDEE 562**  
www.sahco.com



**SHAAL**  
Design: Doshi Levien  
www.arper.com



**ORIGINAL CLASSIC**  
[www.tylko.com](http://www.tylko.com)



**SIXTY**  
[www.sedda.at](http://www.sedda.at)



**WISHBONE CH24 SOFT**  
Design: Hans J. Wegner  
[www.carlhansen.com](http://www.carlhansen.com)



**CHAPEAUX M**  
Design: Rodolfo Dordoni  
[www.foscarini.com](http://www.foscarini.com)

**3040 CITY**  
[www.marlinbad.de](http://www.marlinbad.de)



**KOMMODE BENICE**  
[www.loberon.de](http://www.loberon.de)



**STRING® POCKET**  
[www.stringfurniture.com](http://www.stringfurniture.com)



**BOXSPRINGBETT FLORIDA**  
[www.set-one-by-musterring.de](http://www.set-one-by-musterring.de)



**EINBAUSCHRANK NACH MASS**  
www.cabinet.de

# Stauraum soll schöner werden

„Siebensachen“ in hochwertigen Schränken

Was tun mit einer engen Nische in der Küche, einer kahlen Ecke im Schlafzimmer oder einem verwinkelten Korridor auf dem Dachboden? Verwandeln Sie Ihre häuslichen Problemzonen in sehenswerte Schmuckstücke. Ein EINBAUSCHRANK NACH MASS nimmt es mit den schwierigsten Raumverhältnissen auf. Ein millimeter-genaues Aufmaß bei Ihnen zu Hause hilft, kreative planerische Antworten zu finden und Ihre Flächen und Volumina bestmöglich auszunutzen. Freuen Sie sich auf clevere Stauräume mit flexiblem Innenleben. Ihr neuer individueller Einbauschränk gerät zum wahren Anpassungskünstler und bietet erfahrungsgemäß mehr Stauraum als ein frei stehender Standardschränk.

Fräulein ISABELLE ist mehr als ein neuer Kleiderschränk. Sie wird zur verlässlichen Begleiterin in Sachen Mode und Organisation. Ihre beste Freundin in allen täglichen Stilfragen. Der Schränk an Ihrer Seite macht Ihre Kleiderwahl zum entspannten Ritual.

Der Kleiderschränk EDGE kommt als stylisch-kompaktes Schwestermodell innerhalb der Premium-Kleiderschränk-Reihe. Das kürzlich vorgestellte Highend-Möbel verleiht jedem Wohnraum eine besondere Note. Wie die ganze Serie ist es ergonomisch gestaltet

und aus hochwertigen Materialien gefertigt. Ein wahrer Wegbegleiter; für alle Menschen, die sich von standardisierten Massenmöbeln verabschieden wollen.

## Eingebaute Eleganz

Weniger ist mehr – und INTARO ist der schönste Beweis. Qualität und Komfort verschmelzen zu einem einzigen Endlos-Baukasten. Mit unzähligen Möglichkeiten, den Alltag hinter sich zu lassen. Das Innere zeigt sich aufgeräumt, das Äußere in Schneeweiß oder in einem von 27 weiteren Farbtönen lackiert. Drei Griffvarianten sowie drei Höhen und zwei Breiten (bei selber Tiefe) sorgen für weitere Individualisierungen. Die Einsatzmöglichkeiten Ihres künftigen Begleiters sind so vielfältig wie diskret. Für mehr Ruhe, Klarheit und die wirklich wichtigen Dinge des Lebens.

WARDROBE kommt als flexibles Kleiderschränk-System, mit dem Sie Ihren persönlichen Stil ausdrücken können... nicht alleine im Inneren Ihres Kleiderschränkes... fünf frei kombinierbare Basismodule mit einer Tiefe von 60 cm (je aus 16 mm MDF) formen ein stimmiges Gesamtbild.

Der 6-türige Kleiderschränk MIRIA+ mit Flügeltüren und integrierter Beleuchtung



**ISABELLE**  
www.gallery-m.de



**EDGE**  
www.tylko.com



**INTARO**  
www.interluebke.com



kleidet sich gerne in Eiche milk. Die Rückwand steht auf Lack puder.

### Raumgewinn nach Maß

Die Interliving Kleiderschrank SERIE 1205 entspringt einem beeindruckenden Möbelprogramm. Mit Betten, Schränken und Beimöbeln, die Sie optisch und funktional aufeinander abstimmen können. Für ein Schlafzimmer Ihrer Träume. Sämtliche Kom-

ponenten lassen sich in vielerlei Gestaltungsvarianten umsetzen. Dazu gehören vier edle Dekor- oder Korpusfarben: Bianco Eiche Nachbildung sorgt für eine natürliche warme Ausstrahlung; Weiß verströmt eine intensive Helligkeit und puristische Eleganz in Ihrem Schlafzimmer; Champagner wirkt besonders nobel und komfortabel; Kieselgrau erscheint schlicht-elegant und modern. Das Kleiderschrank-Programm ETHAN ba-

siert auf einer bestimmten Innenstruktur und einem definierten Raster. Freuen Sie sich auf eine komplett neue Optik und viele neue Planungsmöglichkeiten. Die Korpusse sind 60 cm tief; das Breitenraster beträgt nutzbare 54,1 cm (einfach) oder 112,1 cm (doppelt); die Höhe von 260 cm lässt sich auch auf eine Wunschhöhe ab 235 cm kürzen. Die Korpusse kommen außen in Lack Weiß

(seidenmatt) oder Perlgrau sowie innen in Perlgrau.

Die SUIT WOHNWAND mit Schrankbett und integriertem Lattenrost besteht aus 30 mm starken, laminierten Spanplatten. Schiebetüren mit Regalböden lassen das Bett wie von Zauberhand verschwinden. Sie erhalten das Modell optional mit Taschenfederkernmatratze für eine Liegefläche 140 x 200 cm.





Fotos: ÖkoFEN

**GREENFOX®**  
Luft-Wasser-Wärmepumpe  
[www.oekofen.com](http://www.oekofen.com)



**COMFORT COMPACT R290**  
[www.heliotherm.com](http://www.heliotherm.com)



Fotos: epr/Heliotherm

# Ihre heimische Energiezentrale

Die Wärmepumpe ist heute das Herzstück der Heizung und Warmwasser-Bereitung

Nichts ist spannender und zugleich herausfordernder als die nächste Entwicklungsstufe einer bekannten und bewährten Technologie. Die GREENFOX zählt heute zu den nachhaltigsten Luft-Wärmepumpen. Technisch beruht sie auf revolutionär neuen Standards für den Betrieb und die Regelung von Wärmepumpen. Speziell der GreenMode gilt als eine der smartesten Regelungen am Markt. Grüner geht's nicht, gleichwohl wird's auch mal mollig warm in allen Zimmern.

Die Luftwärmepumpe COMFORT COMPACT R290 überzeugt mit tadellosen Bilanzen, angefangen von der technischen Leistung und energetischen Effizienz über Ihren persönlichen Komfort bis hin zum umfassenden Umweltschutz. Im Kältemittel-Kreislauf des grünen Kraftpaketes zirkuliert Propan, eine völlig natürliche und daher umweltfreundliche Substanz. Im Gegensatz zu anderen Kältemitteln verzichtet es auf sämtliche

Fluorchlorkohlenwasserstoffe (FCKW). Es schädigt daher weder die Ozonschicht, noch befeuert es den Treibhaus-Effekt. Modernste Sensortechnik sorgt für eine durchgängige Leistungsfähigkeit sowie eine maximale Zuverlässigkeit. Kombinieren Sie Ihre neue Luft-Wärmepumpe auch mit Photovoltaik-Anlagen sowie mit verschiedenen Speicher- und Wärmeabgabe-Systemen.

## Natürliche Schätze

Moderne Wärmepumpen werden immer leiser. In vielen Wohngebieten bieten sie schon heute einen ausreichenden Schallschutz. Inmitten von Reihenhaus-Siedlungen und ähnlich engen Bebauungen lassen sich Wärmepumpen indes nicht immer flexibel genug positionieren. Sie als Eigentümer und Betreiber (wie auch Ihre netten Nachbarn!) freuen sich in solchen Fällen auf eine zusätzliche SCHALLSCHUTZHAUBE. Ein empfehlenswerter

kleiner Helfer, um Ihre Umgebungsgläusche weiter zu minimieren.

Die Luft-Wasser-Wärmepumpe ARO THERM SPLIT PLUS bietet Ihnen einen wirtschaftlichen Einstieg in die Welt der Wärmepumpen.

Freuen Sie sich auf ein prämiertes Design, viel räumliche Flexibilität bei der Außenaufstellung, einen leisen Nachtbetrieb sowie eine komfortable Bedienung (auf Wunsch auch per App). Zusammen mit dem Internet-



Fotos: DAIKIN

**SCHALLSCHUTZHAUBE**  
für DAIKIN Altherma 3 R 4-8 kW  
[www.daikin.de](http://www.daikin.de)



**AROTHERM SPLIT PLUS + MYVAILLANT CONNECT**  
www.vaillant.de

Modul MYVAILLANT CONNECT erhalten Sie ein durchdachtes smartes Heizsystem. Clou: Ein WLAN verbindet Ihre Heizung mit dem Internet. Ein integrierter Systemregler sorgt für effizientes Energiemanagement. Sie steuern alles bequem und flexibel per App, sei es vom Sofa aus oder auch auf Reisen. Ihre App zeigt Ihnen jederzeit Ihre aktuellen Energieverbräuche. Beste Voraussetzungen für laufende Optimierungen und eine insgesamt effizientere Energienutzung. Speziell das abgestimmte Zusammenspiel von Wärmepumpe und Photovoltaik-Anlage ermöglicht Ihnen, Ihre Eigenverbrauchs-Quote zu steigern. Das macht Sie unabhängiger von externen Lieferanten und den Unwägbarkeiten der weltweiten Energiemärkte. Die neue Luft-Wasser-Wärmepumpe WPL-A HK PREMIUM kommt neuerdings in verschiedenen Setvarianten. Entweder als Kaskade,

oder als Einzelgerät kombiniert mit einem Integralspeicher. Die hochkompakten Anlagenlösungen lassen sich schnell und platzsparend installieren. Der reine Wärmepumpen-Betrieb erzeugt Vorlauf-Temperaturen von bis zu 65 Grad Celsius. Ideal für Ihr nächstes Sanierungsvorhaben.

**Effizienter Betrieb**

Auch die Luft-Wasser-Wärmepumpen SET TTL 9.6/12.6 AC meistern bis zu 65 Grad Heizungsvorlauf-Temperatur. Und das kompakt, leise und effizient. Das abgestimmte Set mit dem Integralspeicher TSBC 200 oder 300 plus vereinfacht Ihren Heizungstausch. Auch für Neubauten geeignet. Der Kälte-Kreislauf ist hermetisch geschlossen und werkseitig auf Dichtheit geprüft. Das umweltfreundliche Kältemittel R452B im Kälte-Kreis ermöglicht eine Installation ohne Kälteschein. Alle Sets kommen bereits perfekt aufeinander abgestimmt. Die Monoblock-Wärmepumpe wird außen aufgestellt, der Speicher im Haus. Der integrierte 100-Liter-

Pufferspeicher ermöglicht einen Einsatz in sehr unterschiedlichen Heiz-Verteilssystemen. Der Integralspeicher enthält zudem einen 168 oder 270 Liter fassenden Trinkwarmwasser-Speicher, eine Speicher-Ladepumpe, eine Umwälz-Pumpe, ein 3/2-Wege-Umschalt-Ventil, eine elektrische Zusatzheizung sowie den Wärmepumpen-Manager zur bequemen Regelung Ihrer gesamten Anlage.



**SET TTL 9.6/12.6 AC**  
+ Integralspeicher TSBC 300  
www.tecalor.de

Die AEROTOP SPK mit dem natürlichen Kälte-

mittel R290 ermöglicht gar Vorlauf-Temperaturen von bis zu 70 Grad Celsius. Charakteristisch für Luft-Wasser-Wärmepumpen, überzeugt sie mit hochwertigem Design wie auch mit Effizienz und Nachhaltigkeit.

Sie möchten Wärme erzeugen und zugleich Heizkosten sparen und unsere Umwelt schonen? Die Wärmepumpe MONOBLOCK LWPM/K gewinnt Wärme aus der Umgebungsluft und nutzt sie für Ihre Raumheizung und Ihren Warmwasser-Bedarf. Die natürlich vorhandene Energie steht kostenlos und praktisch unbegrenzt zur Verfügung.



Fotos: ELCO

**AEROTOP® SPK**  
www.elco.de



**MONOBLOCK LWPM/K**  
www.austria-email.de

Foto: epr/Austria Email



CONDENS 7800i W  
www.bosch-homecomfort.com

# Klassiker neu aufgelegt

Gas-Brennwert-Geräte werden immer energie-effizienter und bedienungsfreundlicher

Die neue CONDENS 7800i W überzeugt auf den ersten Moment. Denn erstklassiger Komfort beginnt schon bei der Anlieferung und Montage. Die clevere Verpackung und die durchdachte Aufhängeschiene freut Heimbesitzer ebenso wie Monteure. Ob im Neubau oder in der Modernisierung – die neuen Modelle sind merklich fixer eingebaut als viele ähnliche Geräte. Auch die weitere Inbetriebnahme läuft wie von selbst. Das integrierte Touch-Bedienfeld erübrigt externe Regler. Ein Installationsassistent führt Ihren Fachpartner durch alle Installations-schritte. Auch bei späteren Wartungen bleiben alle relevanten Systemkomponenten

mühe-los zugänglich. Ihr Installateur entnimmt dazu lediglich das Oberteil des Gehäuses, schon kommt der Wärmetauscher zum Vorschein. Der ist spezialbeschichtet und lässt sich einfach und zeitsparend reinigen. Das ausklappbare Farb-Touch-Display mit Steuereinheit funktioniert auch bei abgenommener Front, und lässt sich auch so ergonomisch bedienen. Erteilen Sie Ihrem Fachpartner die Erlaubnis, so kann er die Betriebszustände Ihres Heizsystems jederzeit per HomeCom Pro überblicken, und Ihre örtlichen Fehlermeldungen oder Optimierungsmöglichkeiten auch aus der Ferne regulieren.

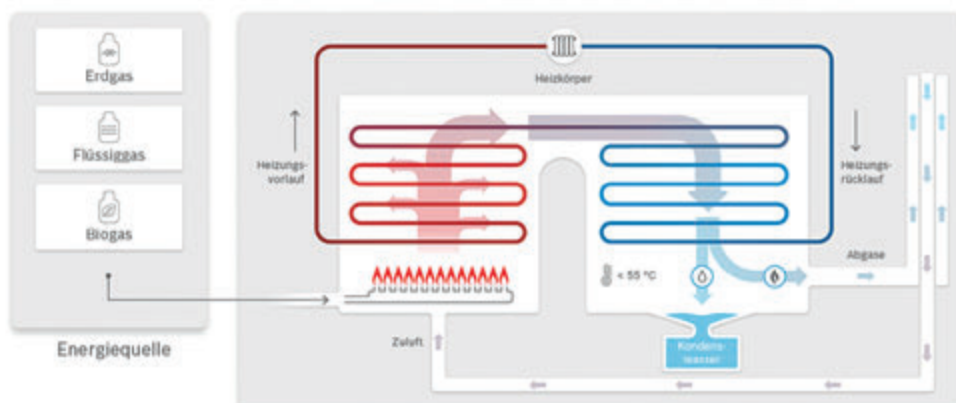
Gas gilt als Brückentechnologie auf dem Weg in eine Zukunft mit nachhaltigen Energien. Der ECOTECH PLUS VC/VCW/VCI 1-5 ist auf alles vorbereitet. Das innovative Gas-Brennwert-Gerät taugt schon heute für den Betrieb mit bis zu 20 % Wasserstoff oder bis zu 100 % Bio-Erdgas. Zu einem späteren Zeitpunkt lässt es sich problemlos auf 100 % Wasserstoff umrüsten. Damit erfüllen Sie die (schon heute gültigen) H2-Ready-Anforderungen des Gebäudeenergiegesetzes (GEG).

## Design und Digitalität

Das Gas-Brennwert-Gerät WTC-GW 15-32 B kommt in drei Leistungsgrößen – ideal für

unterschiedliche Wohnformen, von der Etagenwohnung bis zu kleinen und mittelgroßen Wohngebäuden. Freuen Sie sich auf Ihre passgenaue, komfortable, hocheffiziente Wärmeversorgung. Einfach bedienbar per App oder Web. Oder direkt am Gerät. Sie möchten erst später auf Gas umstellen, aber brauchen „jetzt gleich“ einen neuen Kessel? Der Brennwert-Kessel ECODUO lässt sich jederzeit auf Gas umrüsten, auch wenn er zunächst mit Öl gelaufen war. Der vormontierte Heiz- und Mischkreis spart Ihr Geld und Ihre Zeit. In allen Versionen. Die Montage gelingt einfacher und schneller. Und die fortgefallene externe Pumpen-

## Funktion einer Gasbrennwertheizung







**WTC-GW 15-32 B**  
www.weishaupt.de



**ECODUO**  
www.mhg.de



**VITODENS 300-W**  
www.viessmann.de

gruppe wirkt wahre Platzwunder: in der Tiefe wie in der Höhe. Auch ein dritter Pumpenkreis lässt sich jederzeit nachrüsten, beispielsweise für Ihre Speicherladung.

**Auf in die Zukunft**

Ein Klassiker der Heiztechnik. Jetzt mit mehr Effizienz, weniger Emissionen, einfacher Bedienung. Zukunftssicher, langlebig, digital. VITODENS 300-W stellt die Weichen für eine energieeffiziente Zukunft. Einfach zu installieren, zu bedienen und zu warten. Die nächste Generation der Gas-Wandgeräte. Die zur ISH Energy vorgestellte Geräteserie steht für eine zuverlässige und effiziente Versorgung Ihres Heimes mit Raumwärme und

warmem Wasser. Und für ein außergewöhnlich innovatives Design; das Wandgerät erhielt dafür den if Gold Design Award.

Sie suchen nach einer besonders kompakten und extrem wirtschaftlichen Lösung? Die Gas-Brennwert-Therme WLS bietet Heizleistungen von 4,8 bis 24,0 kW; so platzsparend, dass sie in jede Nische passt. Der hochwertige Edelstahl-Wärmetauscher und die stufenlos geregelte Hocheffizienz-Pumpe schaffen viel Flexibilität für Neubauten wie Sanierungen. Ihre Etagenwohnung oder Ihr Mehrfamilienhaus freut sich auf effiziente & umweltfreundliche Wärme. Die Kombination mit einem Trinkwarmwasser-Speicher sorgt für noch mehr Trinkwasser-Komfort.



**WLS**  
www.broetje.de



**DER EINFACHSTE WEG ZUM NEUEN BAD**

DIE BADAUSSTELLUNG IN IHRER NÄHE.



DAIMLERSTR. 20 73054 <b>EISLINGEN</b> T +49 7161 96026 0 EISLINGEN@ELEMENTS-SHOW.DE	MARGARETE-STEIFF-STR. 16 73457 <b>ESSINGEN</b> T +49 7365 92390 0 ESSINGEN@ELEMENTS-SHOW.DE	CARL-ZEISS-STR. 51 72555 <b>METZINGEN</b> T +49 7123 93418 0 METZINGEN@ELEMENTS-SHOW.DE
--	--	--

✦ ELEMENTS-SHOW.DE

**DAS OFENZENTRUM Senden**  
**Ihr Experte für Öfen und Kamine**

**Unschlagbar in Preis und Leistung**

**Große Ausstellung mit über 100 Öfen**  
**über 600 m² Fläche**  
**unvergleichliche Angebote**  
**Professionelle Fachberatung**

**Vereinbaren Sie Ihren Beratungstermin unter: Telefon: 07307 / 8007-0**

**DAS OFENZENTRUM Senden**  
**Germanenstraße 12, 89250 Senden**  
**www.das-ofenzentrum.de**



Fotos: heroal

**CONNECT RS**  
www.heroal.de

WLAN-Modul

# Smart in den Sommer

## Sonnenschutz-Steuerungen für ideale Licht- und Temperatur-Verhältnisse

Sie möchten Ihren Sonnenschutz komfortabel und ganz nach Bedarf steuern? Sie wünschen auch von unterwegs die volle Kontrolle über den Öffnungszustand Ihrer Rollläden? Sie möchten Ihre Anwesenheit simulieren, um Ihre Liegenschaft auch in Ihrem Urlaub vor Einbrechern und anderen ungebetenen Gästen zu schützen? Die Rollladensteuerung CONNECT RS („Rollläden & Sonnenschutz“) schenkt Ihnen größtmöglichen Komfort, und verbessert Ihre häusliche Sicherheit sowie Ihre energetische Effizienz. Das Streichholzschachtel-große

WLAN-Modul verschwindet gleichsam in der Unterputz-Dose Ihrer motorisierten Rollläden. Geeignet auch für den nachträglichen Einbau sämtlicher Marken und Modelle, vom intelligenten Rollladenbau bis hin zum Sonnenschutz. Ein WLAN-Funkprotokoll übernimmt selbständig Ihre Rollladensteuerung. Ein Gateway oder eine Smart Home Zentrale entfällt. Steuern und verwalten Sie Ihre Geräte künftig bequem per App. Die Kompatibilität mit Amazon Alexa ermöglicht Ihnen sogar das sprachgestützte Öffnen und Schließen Ihrer Rollläden.

Die AMY SUN PROTECT IO nebst Smart-Home-Zentrale TaHoma Switch erlaubt weitreichende Automatisierungen. Kombiniert mit einem Sonnensensor lassen sich Ihre Innenräume ganzjährig natürlich klimatisieren. Im Sommer darf die Hitze draußen bleiben, im Winter nutzen Sie Ihre solaren Erträge für eine natürliche Zusatzheizung. Freuen Sie sich auf individuelle Wohnszenarien, die Sie bequem per App, Sprachassistent oder Szenario-Tasten dirigieren können. Die kostenlose TaHoma-Nutzer-App bietet beispielsweise ein vorbereitetes Szenario

„Temperaturkomfort“; für Ihren optimalen Bedienkomfort. Die spielend leichte Menüführung – logisch und intuitiv – ermöglicht persönliche Anpassungen mit wenigen Fingertipps.

### Bequeme Bedienung

ROLLOS schützen Ihre Räume vor Sonnenlicht und beleben Ihre Räume auch auf eine optisch reizvolle Weise. Sie passen nicht allein vor Ihre Fenster, auch vor Ihren Nischen oder Regalen spenden sie einen hübschen wirksamen Sichtschutz. Oder sie verwandeln



**AMY SUN PROTECT IO**  
www.somfy.de



Fotos: Somfy



**ROLLOS**  
www.warema.com

Foto: WAREMA



**ENET SMART HOME**  
www.jung-group.com



**DACHFENSTERROLLADEN**  
www.schanz.com

Fotos: Schanz



Fotos: MHZ

**POWerview® 3.0**  
www.mhz.de

sich im Handumdrehen in eine Leinwand für Ihren Beamer. Lassen Sie Ihrer Kreativität freien Lauf. Die einfache Montage und intuitive Bedienung sorgt für maximalen Komfort im Alltag.

Licht schalten oder dimmen... Jalousie oder Heizung steuern... Von daheim oder unterwegs... ENET SMART HOME schenkt mehr Komfort im Eigenheim und Büro, bei Neubauten wie Modernisierungen. Das Funksystem verbindet die Elektroinstallation von heute mit der vernetzten Gebäudetechnik von morgen. Schaltung und Steuerung gelingen per Wandsender oder Smartphone, lokal oder per Fernzugriff.

### Beschattung von Wunderhand

Ein Dach-Ausbau schenkt neuen Wohnraum. DACHFENSTERROLLLÄDEN – sei es einzeln, als Zwilling oder in Reihe – sorgen für ideale Beleuchtung und Temperatur. Ob mit offenem oder geschlossenem Rolladen, das Fenster selbst lässt sich immer in Klappstellung bringen und wieder schließen. Bequem für Ihre Fensterreinigung. Innovative Elektroantriebe per Solar oder 230-V-Direktanschluss steigern Ihren Bedienkomfort.

POWerview 3.0 verkörpert die nächste Generation von Steuerungs- und Automatisierungslösungen für Sonnenschutz-Anlagen. Zahlreiche technische Optimierungen nebst modernster Bluetooth-5.0-Technologie sorgen für mehr Reichweite und angenehmen Bedienkomfort. Steuern und automatisieren Sie Ihre Beschattung direkt per Smartphone. Zuhause genügt künftig die App; denn die neue Version nebst Bluetooth 5.0 erzeugt eine deutlich stärkere Signal. Auch bei weitläufigen Objekten können teure Repeater künftig entfallen. Alternativ zur App lassen sich Ihre Sonnenschutz-Anlagen auch per Fernbedienung hoch- und runterfahren.

Genießen Sie das wunderschöne erste Morgenrot, ohne den täglichen Kraftakt am Rolladengurt. Der praktische FUNK-ROLLADENANTRIEB bringt Ihr Zuhause auf Wohlfühl-Temperatur. Freuen Sie sich auf erholsamen Schatten im Sommer und energieeffizienten Dämmschutz im Winter. DACHFENSTER-PLISSEES verzaubern Ihre Wohnung unterm Dach. Ein Handgriff und Sie entscheiden, ob Sie den Ausblick genießen oder Ihren Raum vor der Sonne schützen möchten.



**FUNK-ROLLADENANTRIEB**  
www.schellenberg.de

Foto: Schellenberg



**DACHFENSTER-PLISSEES**  
www.kadeco.de



**SCHERENTREPPE LILIPUT**  
www.wellhoefer.de



**CLICKFIX® COMFORT**  
www.dolle.de



# Sicher hoch hinaus

Die Bodentreppen der führenden Hersteller schenken festen Tritt und Halt

Alles für Ihre Sicherheit. Die SCHERENTREPPE LILIPUT bietet 11 cm tiefe gerillte Stufen sowie (optional) einen Teleskop-Handlauf. Das superleichte Strangpress-Aluminium erleichtert die Bedienung der Zugtreppe. Die optionale Schienen-Feder-Fixierung macht das Einschieben und Ausziehen des Scherentreppe-Teiles zum Kinderspiel. Zusätzliche Fixierhaken steigern die Stabilität; standardmäßig bei Raumhöhen von 3,20 bis 4,10 Metern.

Die CLICKFIX COMFORT setzt auf tiefe Stufen für Komfort und Sicherheit. 13 cm Tiefe sorgen für eine solide Auftrittsfläche. Auch der

Teleskop-Handlauf sichert Ihr Auf- & Abgehen. Ein zweiter Handlauf gehört zum Zubehör. All das lässt sich bequem und komfortabel bedienen. Eine Federmechanik macht das Ein- und Ausklappen buchstäblich federleicht. Das 3-teilige Stahlleitern-Teil kommt mit elf oder (verlängert) mit zwölf Stufen, für lichte Raumhöhen von 264 oder 285 cm. Teleskopisch bewegliche Füße erlauben eine leichte präzise Anpassung an Ihre Raumhöhe. Der neue patentierte Knickhebel erlaubt eine Montage ohne Werkzeug sowie eine feinere Justierung zwischen Hebel und Bolzenplatte; der Hebel wird dabei

lediglich auf die Bolzenplatte aufgesteckt, sodann gedreht und fixiert. Am besten Sie ölen einmal jährlich sämtliche Metallteile: für eine dauerhafte Funktion. Bei abgehängten oder stärker gedämmten Decken passt der 24 cm hohe Lukenkasten.

## Stabilität leicht gemacht

Die ultra-thermoisolierte Bodentreppe LWT liegt im Trend zur Thermoisolation und Energieeinsparung. Ideal für Niedrigenergie-Gebäude mit Temperaturdifferenzen zwischen beheizten und unbeheizten Räumen, zumal wenn sie über die Treppe verbunden sind.

Die DESIGNO Bodentreppe zeigt einen hochwertigen Fensterbeschlag. Sechs Verriegelungspunkte dichten sie wie ein Fenster. Der vormontierte Wärmedämmblock (WDL) und die vorgebohrten Löcher sorgen für Montagefreundlichkeit, Energieeffizienz und langlebige Premiumqualität.

Die ISOTEC SPACE gefällt mit einer hochwertigen Kunststoff-Pulverbeschichtung. Und



**LWT**  
www.fakro.de



**DESIGNO**  
www.roto-frank.com



**ISOTEC SPACE**  
www.wippro.com

CLICKFIX®  
www.dolle.de



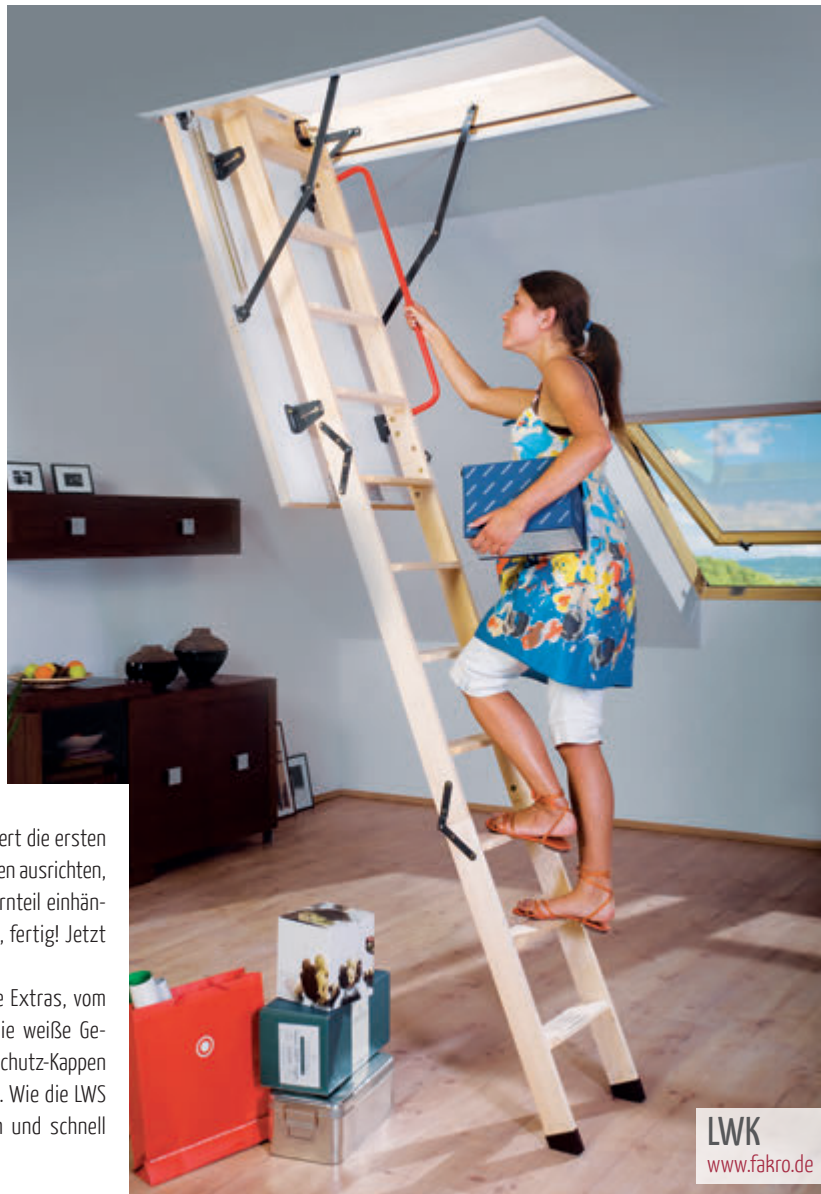
schmiegt sich stufenlos an Ihre Raumhöhe. Die Lukenverkleidung erreicht 52 cm oder mehr. 10 cm Steinwolle bewahren Ihre Wärme. Die innenliegende und feder-unterstützte Schwenkmechanik kommt mit versenkten Drehscharnieren. Die noppengesicherten Trittstufen tragen bis zu 150 kg; bei 36 cm Breite und 10 cm Tiefe.

### Perfekt für Ihre Raumhöhe

Die CLICKFIX überzeugt mit geringem Eigengewicht und patentierter Montagetechnik.

Auch eine Einzelperson meistert die ersten einfachen Schritte: Lukenkasten ausrichten, verschrauben, Deckel & Leiterteil einhängen, an Raumhöhe anpassen, fertig! Jetzt auch deckenbündig.

Die LWK Komfort bietet chice Extras, vom metallenen Handlauf über die weiße Gesamtklappe bis zu den Bodenschutz-Kappen in der 3-teiligen Ausführung. Wie die LWS Smart lässt sie sich einfach und schnell montieren.



Anzeige





Fotos: WAREMA

**VISIONAIR FEINSTAUB-GAZE**  
www.warema.com



**VISIONAIR MAXI-GAZE**  
www.warema.com

# Insekten dürfen draußen bleiben

Moderne Gitter und Gewebe sorgen für klare Luft und saubere Verhältnisse

Erhöhtes Verkehrsaufkommen, Autoabgase und Reifenabrieb belasten die Luft mit Feinstaub. VISIONAIR FEINSTAUB-GAZE filtert feinste Schwebeteilchen aus der Atemluft jetzt noch effizienter & macht Allergikern den häuslichen Aufenthalt besonders angenehm. Die VISIONAIR MAXI-GAZE eignet sich speziell für den gewickelten Einsatz. Im eingefahrenen Zustand verschwindet sie vollständig in einer pulverbeschichteten Aluminium-Kassette,

geschützt vor Wind und Staub. Das eng gewebte vinyl-beschichtete Polyester-gewebe ist extrem reißfest und witterungsbeständig. All das bei guter Durchsicht. Speziell Hebe-Schiebe-Anlagen gewähren im eingefahrenen Zustand einen ungehinderten Durchblick über die gesamte Breite; im Gegensatz zu Schieberahmen, die vor dem feststehenden Element geparkt werden.

Sie suchen nach Türlösungen rund um den

zuverlässigen Insektenschutz? Eine INSEKTENSCHUTZ-PENDEL-TÜR hält Wohnung und Büro in der warmen Jahreszeit insektenfrei, auch ohne Fenster und Türen zu schließen. Fragen Sie den Hersteller nach seinem breitgefächerten Sortiment an Pendeltüren: für mehr Komfort beim Leben und Arbeiten.

## Schutz von außen

Wer kennt nicht surrende Mücken im Schlaf-

zimmer? Ein Fliegengitter mit SPANNRAHMEN schützt vor blutsaugenden und anderen lästigen Insekten. Die Quälgeister müssen draußen bleiben, die frische kühle Luft darf ins Zimmer. Ein solches Fliegengitter ist dabei immer nur so gut wie sein Gewebe. Die speziell dafür entwickelte und mehrfach ausgezeichnete Gaze Transpatec kommt hochfein und praktisch unsichtbar, bei hohem Luft-Durchlass.

Der Frühling naht. Zeit, die herrlich frische Luft bei geöffneten Fenstern auch drinnen zu genießen. Doch mitunter sind unerwünschte Gäste dabei. Um das kleine Getier draußen in der Natur zu halten, braucht es einen Insektenschutz, der sich schnell, flexibel und leicht montieren lässt. Idealerweise mit der Möglichkeit zum einfachen Ein- und Aushängen, beispielsweise für die Winterpause. Das neue größen-verstellbare Insektenschutz-Fenster CLICK AND PROTECT ist Ihre rasch montierte Antwort auf Mücken, Wespen und Co.

## Sicht nach draußen

Genießen Sie entspannte Tage und erholsame Nächte bei offenem Fenster und frischer Luft. Störende Mücken, Fliegen oder Wespen dürfen draußen bleiben. Das INSEKTENSCHUTZROLLO für Dachfenster lässt sich einfach anbringen und besonders komfor-



**INSEKTENSCHUTZ-PENDEL-TÜR**  
www.neher.de



**SPANNRAHMEN**  
www.neher.de



Foto: Schellenberg

Dank einer Einbautiefe von nur 12 mm kann der Insektenschutz auch hinter den meisten Rollläden platziert werden.

**CLICK AND PROTECT**  
www.schellenberg.de



Foto: Velux

**INSEKTENSCHUTZROLLO**  
www.velux.de

tabel manuell bedienen. Ebenso spielend lässt es sich mit innen liegendem Sonnenschutz und außen liegenden Rollläden oder Hitzeschutz-Markisen kombinieren. Das Design kommt puristisch und zurückhaltend, insbesondere dank des schlanken weißen Rahmens und der schmalen Schutzkassette, in die das Schutznetz bei Nichtgebrauch aufgerollt werden kann. Das Ganze besteht aus hochwertigen Materialien. Das strapazierfähige, pflegeleichte Glasfaser-Gewebe läuft in seitlichen Schienen aus eloxiertem Aluminium. Das dunkle Gewebe hat den Vorteil eines besseren Durchblicks. Bei geöff-

neten Dachfenstern genießen Sie einen freien Ausblick und freuen sich über das einfallende Tageslicht; auch mal ohne die ungebeten kleinen Gäste. So erklären Sie alle Wohnräume zur insektenfreien Zone. Am besten Sie bewahren Ihre Innenräume vor Insekten, und Insekten vor Ihren Innenräumen. Ein dezenter aber effektiver Schutz sichert das Überleben in der natürlichen Umgebung. Das PLISSEESYSTEM mit Insekten- & Pollenschutz-Gewebe ist nahezu unsichtbar und lässt nur Licht & Luft herein. Pollen und Insekten bleiben draußen in ihrem natürlichen Lebensraum.



Fotos: epr/DEFLEX

**PLISSEESYSTEM**  
www.deflex.de



**kneer-suedfenster.de**

Ästhetik und hoher Wohnkomfort im Einklang

- Solide Handwerkskunst
- Authentische Oberflächen
- Natürliche Alterung
- Einzigartiger Charakter
- Individuelle Griff-Lösungen
- Integrierte Beleuchtung
- Modernste Technik

Designed in Germany




**KNEER - SÜD FENSTER**  
Wohnen mit Weitblick

SÜD-FENSTERWERK GmbH & Co. Betriebs-KG  
Rothenburger Straße 39 · 91625 Schnelldorf  
Telefon 0 79 50/81-0 · info@suedfenster.de

# regional-BAUEN

Magazin für Bauherren und Modernisierer

Wir expandieren weiter und suchen zum nächstmöglichen Zeitpunkt  
**Auslieferungsfahrer m/w/d**  
für den Bodenseekreis BC/RV  
– Minijob auf 520-Euro-Basis –

**Ihre Aufgabe** ist die zuverlässige, kundenorientierte und pünktliche Anlieferung unserer Magazine nach einem festen Tourenplan.

Sie **haben** Spaß am Umgang mit Menschen und besitzen ein eigenes Fahrzeug? Dann bringen Sie alle Voraussetzungen mit, um unsere bestehenden Kunden und Verteilstellen bestens zu betreuen.

Sie **sind** vielseitig interessiert und arbeiten gerne in einem kleinen schlagkräftigen Team.

**Interessiert?** Dann senden Sie Ihre aussagefähige Bewerbung an: [trumpp@regional-bauen.de](mailto:trumpp@regional-bauen.de)

BAUEN-regional Verlags- & Media GmbH · Reutlinger Straße 11  
74074 Heilbronn · [www.regional-bauen.de](http://www.regional-bauen.de)





**STONE DESIGN**  
www.triflex.com



Fotos: djd/triflex

**BESCHICHTUNG**  
www.triflex.com

Flüssigkunststoff überzeugt als Abdichtung für Balkonböden mit schneller Verarbeitung und dauerhaftem Schutz vor Nässe.

Eine Mischung aus natürlichem Marmorkies oder Granitsplitt und UV-beständigen Harz sorgt für eine natürliche Steinoptik.

# Balkone sanieren oder renovieren

Mit schnellen Sanierungssystemen für neuen Look und Abdichtung sorgen

Zu Hause relaxen statt verreisen: Der Sommer lässt sich auch genießen, indem man es sich beispielsweise auf dem heimischen Balkon behaglich macht. Falls der Außenbereich bereits sichtbar in die Jahre gekommen ist, sollten Hauseigentümer über eine Sanierung nachdenken. Ausblühungen auf dem Bodenbelag, lockere Platten oder Risse sind ein deutliches Alarmsignal. Ein neuer Look wertet den Bereich im Freien auf, zudem sorgt eine sichere Abdichtung dafür, dass die Bausubstanz dauerhaft vor wechselnden Witterungsverhältnissen und Feuchtigkeit geschützt ist.

## Sanieren an nur einem Tag

Wochenlange Arbeiten brauchen die Bewohner dabei nicht zu befürchten: Mit speziellen Abdichtungs- und Beschichtungssystemen aus Flüssigkunststoff lässt sich ein neuer Boden von erfahrenen Handwerkern innerhalb nur eines Tages realisieren. Das Material sorgt dafür, dass die Fläche langzeitsicher abgedichtet ist – auch an kniffligen Stellen wie Abflüssen oder den Übergängen zur Wand. Da der Balkon für viele heutzutage eine Wohlfühloase im Freien ist, kommt es gleichermaßen auf Optik und Design an. Dafür bietet beispielsweise Triflex gleich vier attraktive Varianten: Das Chips Design etwa zeichnet sich durch ein dekoratives Einstreuungsmaterial aus, welches der Oberfläche eine besondere Struktur verleiht. Mit

mehr als 50 Farben und den sogenannten Chips in vier Farbtönen lassen sich zeitlose Optiken kreieren. Auch die Beimischung von Quarzsand ist für eine bessere Trittsicherheit möglich.

Unter [www.triflex.com/de/einfach-schoen](http://www.triflex.com/de/einfach-schoen) gibt es mehr Inspirationen für die individuelle Bodengestaltung.

## Gestalten nach eigenen Ideen

Eine weitere Option ist das Colour Design. Von Rotorange über Blau bis hin zu Cremebeige – Hauseigentümer können aus acht Tönen die für ihren Balkon favorisierte Farbgebung wählen. Nach der Versiegelung bleibt die Leuchtkraft der Farben für viele Jahre erhalten. Die dritte Gestaltungsvariante, das Stone Design, ist eine Mischung aus natürlichem Marmorkies oder Granitsplitt und UV-beständigem Polyurethan-Harz. Mit seiner Steinoptik sieht es nicht nur sehr natürlich aus, sondern ist auch strapazierfähig sowie frostsicher. Eine Drainagefunktion gewährleistet den Abfluss von Regen- und Gießwasser und schützt den Boden nachhaltig vor Feuchtigkeit. Mit Creative Design können Eigentümer die Farben sowie Oberflächenvarianten frei wählen und je nach Vorliebe kombinieren. So lassen sich Muster oder Motive auf dem Boden realisieren. Denkbar sind etwa eine Fliesenoptik oder florale Bordüren. Auch individuelle Schriftzüge oder Bilder können in den Boden eingearbeitet werden.



Foto: djd/triflex/Getty Images/AJ Wattamannik

Ein Balkon bietet die einfachste Möglichkeit, Zeit im Freien zu verbringen. Sind Boden und Anschlüsse professionell abgedichtet, kann man sich mit der nächsten Renovierung lange Zeit lassen.



Foto: djd/triflex

Sind feuchte Stellen oder Abplatzungen an der Unterseite des Balkons zu entdecken, sollten Fachleute zur Prüfung hinzugezogen werden.



# Mängel am Boden sollten in einem frühen Stadium behoben werden

Balkone sind die schnellste und einfachste Möglichkeit, Haus oder Wohnung zu verlassen, um etwas Zeit im Freien zu genießen. Wer lange Stunden im Homeoffice verbracht hat, wird dies umso mehr zu schätzen wissen. Doch genau wie jeder Raum im Inneren des Hauses benötigen auch Balkone von Zeit zu Zeit eine Renovierung. Besonders wichtig ist dabei die Abdichtung des Bodens und der Anschlüsse an Wand, Geländer und Balkontür. Schließlich müssen die verwendeten Materialien über Jahre hinweg den besonderen Belastungen wie UV-Einstrahlung, Temperaturschwankungen, Regen und Frost, Tauwasser und Wind standhalten.

## Balkoncheck möglichst 2 x im Jahr

Experten empfehlen daher, Balkone mindestens zweimal pro Jahr zu überprüfen. Denn wenn kleine Mängel nicht frühzeitig behoben werden, droht bald größerer Sanierungsbedarf oder im schlimmsten Fall sind sogar Schäden an der Gebäudesubstanz zu befürchten. „Bei der Überprüfung der Details sollten vor allem die Übergänge zwischen verschiedenen Ma-

terialien unter die Lupe genommen werden. Hier besteht eine erhöhte Rissgefährdung, da Metalle, Holz und Beton jeweils andere Ausdehnungskoeffizienten haben, was die Entstehung von Rissen bei Bauwerksbewegungen begünstigt“, erklärt Meike Göring, technische Beraterin beim Hersteller Triflex.

## Warnsignale erkennen

Defekte Fugen bei gefliesten Böden oder kleine Risse im Beton sollten ernst genommen werden: Bei Frost dehnt sich das eingedrungene Regenwasser aus und richtet Schäden am Balkon an, die häufig eine größere Sanierung erfordern. Zudem besteht die Gefahr, dass die Feuchtigkeit in anliegende Bauteile zieht. In der Folge könnten dann sogar Schimmel im Innenraum und ein instabiler Balkon drohen. Auch ein Blick von unten auf den Balkonvorsprung lohnt sich. Entdecken Hauseigentümer dort Wassernasen, Kalk- oder Salzausblühungen, sind das Hinweise auf massive Feuchteschäden in der Balkon-Konstruktion. Weitere Informationen, was beim Prüfen



FLÜSSIGKUNSTSTOFF  
www.triflex.com

Bei einem nicht akkurat abgedichteten Balkongeländer droht das Eindringen von Feuchtigkeit (links). Mit Flüssigkunststoff lassen sich Details und Übergänge unterschiedlicher Materialien langzeitsicher abdichten (rechts).

des Balkons beachtet werden sollte, sind auch anschaulich bebildert etwa unter [www.triflex.com/balkoncheck](http://www.triflex.com/balkoncheck) zu finden. Die Website bietet zudem eine Vermittlung qualifizierter Handwerksbetriebe für eine Begutachtung vor Ort.

## Schäden beheben

Für das Renovieren bieten sich Systeme auf Flüssigkunststoffbasis an. Sie haften auf

unterschiedlichen Untergründen, passen sich flexibel auch kleinen Ecken an und härten schnell aus. Dank der geringen Schichtdicke bei gleichzeitig hoher Stabilität sind die Lösungen etwa von Triflex zudem für die anspruchsvolle Ausführung schwellenloser Übergänge für das barrierefreie Wohnen prädestiniert. Eine versierte Fachkraft kann den Balkonboden innerhalb eines Tages mit Flüssigkunststoff erneuern.



Grundsätzlich ist ein nicht überdachter Balkon anfälliger für Schäden, da er stärker der Witterung (Schnee, Frost, Regen etc.) ausgesetzt ist.



In einem Wohnhaus bekam ein Holzbalkon mit Spanplatten eine neue Grundierung und das Creative Design mit zwei verschiedenen Fliesenfarben und andersfarbiger Fuge.

## Sanierung von Feuchtigkeitsschäden

**Schimmelpilzsanierung**

**Bauwerksabdichtung**

Wir sind Ihr Spezialist für Bau- und Sanierungsvorhaben sowie Werterhaltung von Gebäuden. Qualität, Zuverlässigkeit und Kundenzufriedenheit stehen bei uns an erster Stelle.

- Beratung und Analyse
- Sanierung durch Fachbetrieb mit TÜV/Getifix-Kennnisprüfung

- Schimmelpilzsanierung
- Wärmedämmung
- Balkoninstandsetzung
- Bauwerksabdichtung

---

Gayer Stuck • Dossenberger Str. 7, 89561 Dischingen • Fon 073 27 / 68 54  
Fax 073 27 / 68 53 • [www.getifix.de/gayer](http://www.getifix.de/gayer) • [info@gayer-stuck.de](mailto:info@gayer-stuck.de)

Anzeige



# Trend zum Familienwohnen

## Vitales Mehrgenerationenhaus mit pfiffigen Ideen

Angesichts steigender Immobilienpreise und einer sich wandelnden Altersstruktur der Gesellschaft sind moderne Mehrgenerationenhäuser gefragter denn je. Sie kommen auch dem Trend zur Verdichtung entgegen, der die Forderung zum Flächensparen einlöst. Mit innovativer Planung lassen sich dabei eine großzügige Wohnraumgestaltung, individueller Stil, ein Höchstmaß an Wohngesundheit und smarte Technologie ganzheitlich in Einklang bringen. Wie so etwas geht, zeigt das Beispiel von zwei Familien aus Feldkirchen in Oberbayern.

Auf dem Grundstück des Elternhauses wollte ein Ehepaar zusammen mit den beiden Senioren den gemeinsamen Traum vom exklusiven Mehrgenerationenwohnen mit altersgerechtem Komfort verwirklichen. In

dem neugebauten Zweifamilienhaus sollten beide Familienteile genügend Platz haben, um Gemeinschaftsflächen und private Rückzugsorte optimal miteinander zu verbinden. Getrennte Wohneinheiten im Erd- und Obergeschoss sowie ein großer Garten boten gute Voraussetzungen zum Gelingen dieser Pläne.

### Natürlichkeit und Wärme

„Wir haben uns für ein Holzfertighaus von Regnauer Hausbau in Seebuck/Oberbayern entschieden, um damit klimaneutrales Bauen mit den uns wichtigen Anforderungen zu verknüpfen: beste Energiestandards, Ökologie und Wohngesundheit, moderner Smart-home-Komfort sowie eine sehr individuell gestaltete Wohlfühlatmosphäre“, erklärt die

Bauherrin. Ein wichtiges Anliegen war auch die Barrierefreiheit im Haus, um für zukünftige Herausforderungen flexibel zu sein.

Für die Planung brachten die beiden Paare viele eigene Gestaltungsideen mit ein. Bereits von außen lässt das Gebäude Stil und Individualität erkennen. Modernes Design mit Glas und Einfassungen von Fenstern und Türen aus grauem Stahl im Erdgeschoss kontrastiert mit einer großflächigen Holzverschalung im Obergeschoss. Diese lässt das Vorbild regionaltypischer bayerischer Bautraditionen erkennen.

Eine großzügige, offene Wohnatmosphäre bestimmt das von dem Seniorenpaar bewohnte Erdgeschoss. Die hochwertig ausgestattete Küche mit Holz- und Marmoroptik öffnet sich zum Essbereich hin mit dem geschickt eingepassten Kaminofen. Dieser sorgt auch in dem sich anschließenden Wohnzimmerbereich für wohlige Wärme. Dank Panoramaverglasung öffnet sich das Zuhause zum Garten und der umgebenden Natur hin. Der Blick ins Grüne entspannt Herz und Gemüt. Für ein zusätzliches Platzangebot sorgt der angebaute Wintergarten. Vom Wohnbereich gelangt man über den geräumigen Flur in die privaten Zimmer. In geschickter Anordnung sind hier das Schlafzimmer und das Bad durch den Ankleidebereich mit begehbarem Schrank verbunden. Im Eingangsbereich sind der Treppenabgang

zum ausgebauten Kellergeschoss, Gäste-WC und eine Speisekammer als Vorratsraum platzsparend mit integriert.

Im Obergeschoss sorgt der offene Dachausbau für ein großzügiges, geräumiges und kommunikatives Wohngefühl mit Loftatmosphäre. Hier hat sich die Tochter mit ihrem Ehemann den Traum vom individuellen Wohnen mit Pfiff verwirklicht. Beide arbeiten in sehr verantwortungsvollen Berufen und genießen deshalb die Zeit zu Hause umso mehr. „Für unsere Vision vom Generationenwohnen haben wir viele eigenen Ideen und Vorschläge miteingebracht. Bei deren Umsetzung fühlten wir uns von den Architekten und Planern von Regnauer Hausbau sehr gut unterstützt“, erzählt die Bauherrin.

So war in der maßgeschneiderten Küche in dunkler Holzoptik eine zentnerschwere Platte aus bayerischem Muschelkalk für den Kochbereich zu integrieren. In die daran anschließende Holzplatte, die als kleine Bar fungiert, war wiederum ein Stützbalken optisch geschickt einzupassen.

Im sich anschließenden Wohn- und Essbereich verbinden sich geschmackvoll helles Holzparkett mit Möbeln im Vintagestil, einem rot kolorierten Kaminofen als Blickfänger und großen Panoramafenstern mit Schiebetüren und zusätzlichen Oberlichteinsätzen. Sie lassen die Natur beim Blick ins Freie zur Bühne werden.





Neben einem kleineren Büro, dem Schlafzimmer und einem Gäste-WC ist das Bad als durchlässige Raumeinheit mit einem begehbaren Schrank und Ankleidebereich kombiniert. Im Bad selbst sorgen warme Holztöne und die Steinfliesen in Anthrazit für ein modernes Wohnambiente.

Großzügig bemessene Freiflächen machen den Aufenthalt im Freien bzw. im blühenden Garten in der warmen Jahreszeit zu einem erholsamen Erlebnis. Im Erdgeschoss ermöglicht dies die offene Holzterrasse samt Pavillon-Überdachung und freistehendem Kaminofen. Im Obergeschoss erweitert ein großzügig angelegter, überdachter Balkon mit Holzplanken und holzverschalter Fassade wie eine Loggia mit Fernblick den Wohnraum. Beim Lesen, Grillen oder Entspannen mit Freunden lassen sich so die angenehmen Momente des Lebens genießen.



### Energiesparend und smart

Dank der Photovoltaikanlage auf dem Dach und dem integrierten Batteriespeicher lässt sich die Kraft der Sonne dazu nutzen, um sich unabhängiger zu machen von teuren Energiepreisen. Für wohlige Wärme sorgt eine Luft-Wasser-Wärmepumpe. „Die klimaregulierende Holzfaserdämmung der Regnauer Vitalwand sorgt zusätzlich für ein gesundes Wohlfühlklima in unserem Zuhause, das spürbar guttut“, kommentiert die Bauherrin ergänzend.

Per App und Smarthome-Technik lassen sich außerdem bequem Verschattungssysteme, die PV-Anlage und Heizung sowie die Sicherheitstechnik rund ums Haus kontrollieren und bei Bedarf auch aus der Ferne steuern. Der reibungslose und zügige Ablauf bei Planung und Bau des neuen Gebäudes durch Regnauer Hausbau tat ein Übriges, dass für die beiden Familien der Traum vom gemeinsamen Wohnen und eigenständigen Leben Realität werden konnte. [www.regnauer.de](http://www.regnauer.de)





# Wohnen auf kleiner Fläche

Modern, stylisch und intelligent: Die neuen Option Häuser mit 55 und 70 m<sup>2</sup>

Die Bedürfnisse im Bereich Wohnraum verändern sich. Kleinere, gut durchdachte Lösungen erleben eine Renaissance. Dennoch bleibt das freistehende Einfamilienhaus weiterhin der Traum vieler Deutscher. In diesem Kontext präsentiert WeberHaus drei neue Hausentwürfe, die einen gelungenen Spagat zwischen Minimalismus und komfortablem Wohnen schaffen. Die modernen, stilvollen Häuser zwischen 55 und 70 m<sup>2</sup> Wohnfläche bieten nicht nur ästhetische Raffinesse, sondern auch ein Zuhause, das den individuellen Bedürfnissen gerecht wird.

„Für den Lebenskomfort im adäquaten Zuhause ist eine gewisse Grundgröße von essenzieller Bedeutung“, weiß Architekt Marco Patone, der die Baureihe Option mit konzipiert hat. „Mit den Hausentwürfen bieten wir eine echte Alternative zum voluminösen Einfamilienhaus oder zur Eigentumswoh-

nung“, ist sich Patone sicher. Für eine Zielgruppe, die der Devise „Maximalismus war gestern“ folgt, präsentiert sich Option als wegweisende Antwort auf Wohnbedürfnisse dieser Art und vereint effektiv die Anforderungen an ein kompaktes sich niederlassen. Überdies bietet es individuellen Freiraum mit einer wirtschaftlich interessanten Komponente. Die Grundideen liegen dabei in der Überzeugung, dass wahre Wohnqualität nicht zwingend durch übertriebene Raumfülle definiert werden muss, sondern vielmehr durch intelligente Planungskonzepte. Option spricht Menschen an, für die Funktionalität und Lebensstil im Vordergrund steht und die eindeutig nachhaltig Wohnen möchten, dennoch den Wunsch nach einem freistehenden Haus hegen. Aber auch alternative Nutzungsmöglichkeiten sind denkbar: zum Beispiel für Senioren auf

einer Ebene – vorstellbar auch für deren Pflegekräfte – als Homeoffice, Gäste- und Ferienhaus oder als kreatives Anbaumodul an den Bestand. Für diese und andere Wohnszenarien ist Option die richtige Antwort.

## Option mit zwei Vollgeschossen

Design, Lebensart und hochwertige Materialien stehen bei allen drei Hausentwürfen im Mittelpunkt. Die zweigeschossige Variante mit rund 70 m<sup>2</sup> Wohnfläche gibt sich je nach Perspektive angenehm zurückhaltend oder setzt sich mit großzügigen Fensterfronten stilistisch in Szene. Auf Wunsch verleiht eine vertikale Holzschalung dem Gebäude eine moderne & zugleich behagliche Anmutung. Die Grundrissplanung spiegelt eine intelligente Raumaufteilung wider – mit offener Diele, die Platz für eine Garderobe bietet. Daneben erstreckt sich der großzügige Koch- und Essbereich, während sich gegenüber-

liegend das Wohnzimmer befindet, in dem es sich die Bewohner rundum gemütlich machen können. Unterhalb der Treppe, die in modernster faltwerkoptik konzipiert ist, ergibt sich zusätzliche Abstell- und Staufläche, unter anderem für Waschmaschine und Trockner. Beinhaltet die WeberHaus-Leistung die Zimmertüren, wird das Schlafzimmer mit einer Schiebetür, die gleichzeitig als Kleiderschranktür agiert, abgetrennt. Das mittig platzierte Badezimmer darf ebenfalls mit einer platzsparenden Schiebetür ausgestattet sein. Das eigentliche Highlight des Obergeschosses ist aber das Homeoffice auf der Empore, das den zeitgemäßen Ansprüchen an flexibles Arbeiten mehr als gerecht wird.

## Option als Bungalow

Eine Konzeption mit Flachdach, die im Bauhausstil gestaltet ist, wird durch eine Satteldach-Variante mit klassischer Note ergänzt.





Beim Betreten des Bungalows mit ca. 55 m<sup>2</sup> Wohnfläche gelangt man in eine offene Diele, die als zentraler Raum das gesamte Haus miteinander verbindet. Auch bei den Option-Entwürfen auf einer Ebene liegen Wohnen und Koch-Essbereich gegenüber und die bodentiefen Glaselemente sorgen dabei für Helligkeit und ein offenes Raumgefühl. Zusammengefügt können optional Diele und Kochen/Essen als innenarchitektonisches Highlight mit einem Satteldach in der Ausführung offen bis First ausgestaltet werden. Das Bad mit großzügiger Dusche fungiert bei diesem Entwurf als Bindeglied zwischen dem Koch-Essbereich und Schlafzimmer. Alle

Wohnräume sind bewusst so konzipiert, dass sie über Tageslicht verfügen, um eine natürliche und angenehme Wohnatmosphäre zu schaffen. Der zusätzliche Installationsraum bietet Platz für Waschmaschine und Trockner, so dass der Alltag auf kurzen Wegen gemeistert werden kann.

### Nachhaltige Haustechnik für höchsten Komfort

Alle Option-Modelle sind mit einer innovativen Anlage ausgestattet, die Heizen, Klimatisierung und Warmwasserbereitung vereint und optimal auf die Hausgrößen abgestimmt ist. Die Innenmodule sind dezent an der Wand

angebracht, während das Außengerät in Form einer Luft-Luft-Wärmepumpe für effiziente Temperaturregelung sorgt. Zukunftssichere und umweltfreundliche Technologie bietet höchsten Komfort bei niedrigem Energieverbrauch. Über eine App erfolgt die Steuerung bequem von jedem Ort aus. Zudem erhöht die Anbindung an Sprachassistenten wie Alexa und Google Assistant den Komfort, indem sie eine intuitive Steuerung und Anpassung der Raumbedingungen ermöglicht. Des Weiteren sind die Häuser mit einer Photovoltaik-Anlage, hochwertigen dreifach verglasten Fenstern mit zum Lebens- und

Wohngefühl passenden Raffstores und bei der zweigeschossigen Variante mit Absturzsicherung aus Glas bei den funktionalen Fenstertüren im Obergeschoss ausgestattet. Die Außenwand ÖvoNatur mit einer Wandstärke von 31,5 cm besteht hauptsächlich aus dem natürlichen und nachwachsenden Baustoff Holz. Sie gewährleistet nicht nur hervorragende Wärmedämmung, sondern trägt auch zum angenehmen Raumklima bei. ÖvoNatur ist nachhaltig und schafft somit eine Verbindung zwischen zeitgeistigem Zuhause, Umweltbewusstsein und Wohn- gesundheit. [www.weberhaus.de](http://www.weberhaus.de)

Anzeige

# artfliesen

MOSAIKE | FLIESEN | NATURSTEIN



DAS BESTE  
VON ALLEM  
IN EINEM



[www.artfliesen.de](http://www.artfliesen.de)

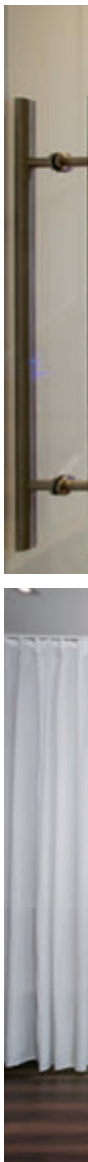
**NÜRTINGEN**  
im Meistermax  
Metzinger Straße 47  
72622 Nürtingen

**HEIDENHEIM**  
Wilhelmstraße 130  
89518 Heidenheim  
an der Brenz

**ULM**  
Klowa Areal  
Hörvelsinger Weg 15  
89081 Ulm

**LINDAU**  
Salone No4  
Peter-Dornier-Straße 4  
88131 Lindau

**FELLBACH**  
Musterhaus  
Höhenstraße 21  
70736 Fellbach



# Wohngesund und nachhaltig

Das Mehrgenerationenhaus „Generation X“ von FischerHaus ist konzipiert für Jung und Alt

Viele Bauherren haben in der Vergangenheit für das „Jetzt und Hier“ gesorgt: sie bauten entsprechende Räume mit den benötigten Kinderzimmern. Und stellen nach 20 Jahren fest, dass der Grundriss ihres Hauses, nachdem es der Nachwuchs verlassen hat, hinten und vorne nicht mehr zu ihrem Leben passt. Das Musterhaus „Generation X“ ist daher als Mehrgenerationenhaus konzipiert, auch als solches stellt es eine Premiere im Musterhauspark Poing bei München dar.

## Vorausschauend konzipiert

Zunächst einmal fallen die großzügigen

Wohnräume auf 180 Quadratmeter auf zwei Etagen – verbunden durch eine elegante Treppe – sorgen für eine Fülle von Wohnkomfort bei der jungen Familie. Der kombinierte Wohn-/Essbereich bietet Platz für einen gemütlichen Ethanol-Ofen, das 6,50-Meter-Panoramafenster bringt den Garten, die Natur ins Haus.

Im Obergeschoss ergeben sich aus der intelligenten Raumaufteilung nie gekannte Möglichkeiten, um den Alltag mit einem Mehr an Lebensqualität zu bereichern. Die Kinder-/Gästezimmer haben ihr eigenes Bad, die Eltern natürlich auch – und die haben noch

mehr. Eine kleine Sauna, die direkt ins Schlafzimmer führt, und einen direkten Zugang zum Außenpool auf der großzügigen Dachterrasse. So wird Wohnen zur Wellness. Daneben gibt es ein eigenes Ankleidezimmer für Sie und Ihn – das eine etwas großzügiger als das andere...

Was unter der Dachterrasse steckt? Der intelligente Clou, mit dem das Haus auf den Anspruch aus der demographischen Entwicklung reagiert. Auf rund 50 Quadratmetern erstreckt sich ebenerdig ein behindertenfreundliches Apartment für einen oder zwei Nutzer. Es ermöglicht der

älteren Generation, am Leben der „Jungen“ teilzuhaben, ohne sich zu sehr in deren Alltag zu drängen und ohne die eigene Unabhängigkeit aufzugeben.

In späteren Jahren lässt sich die Wohnung hervorragend vom Nachwuchs nutzen. Und preiswert, weil ohne Energiekosten: das Mehrgenerationenhaus „Generation X“ produziert mehr Energie als Haus und Bewohner verbrauchen. Irgendwann ziehen vielleicht einmal die Erbauer selbst in das komfortable Apartment, wenn eine muntere Enkelschar den großen Wohnraum mit neuem, zahlreichen Leben erfüllt.





**Breit gefächertes Energiekonzept**

Ein Haus, das ohne Energiekosten auskommt und das darüber hinaus sogar noch Ihr Auto oder Ihren Whirlpool mit Energie versorgt. Dank des Energiekonzeptes aus der Ideen-Werkstatt der TU Darmstadt mit dem weltweit renommierten Wissenschaftler Prof. Hegger an der Spitze ist das mit dem Energie-Plus-Haus möglich.

So ist das Energie-Konzept des „Generation X“-Musterhauses entsprechend breit gefächert und intelligent aufgebaut. Einerseits besteht es aus einem Mix aus regenerativen Ressourcen wie Sonnen-Energie, Wind und Erdwärme, andererseits einem wissenschaftlich erarbeiteten Micro-Klima-Konzept, das Einsparungen und Effizienz ohne Einbußen an Lebensqualität ermöglicht.

[www.fischerhaus.de](http://www.fischerhaus.de)



**Bauen liegt uns im Blut.**

Häuser massiv, schlüsselfertig, ökologisch, individuell zum Festpreis.



**Wenn Sie mit uns bauen liegt der Vorteil bei Ihnen.**



- Ein- oder Zweifamilienhäuser
- Umbauten/Altbausanierungen
- Passivhäuser
- nach aktuellen KfW-Richtlinien
- Ziegelbauweise schlüsselfertig

**Unser Ausstellungshaus – Wohnen zum Anfassen!**

Jeden Sonntag 11.00 - 16.30 Uhr  
Montag - Donnerstag 8.00 - 18.00 Uhr  
Freitag 8.00 - 14.00 Uhr

**pro:cas**a  
baubetreuung gmbh

*...massiv bauen,  
schlüsselfertig  
zum Festpreis?*

Philippsstrasse 10 · 88 436 Oberessendorf  
Im Hausbauzentrum Oberessendorf an der B30.  
Tel.: 0 73 55 - 93 17 45 · Fax.: 0 73 55 - 93 17 37  
Mail: [info@pro-casa-bau.de](mailto:info@pro-casa-bau.de) · [www.pro-casa-bau.de](http://www.pro-casa-bau.de)



# Praktisch. Kubisch. Modern.

Der Holzfertigbau kann es schon lange: Eine geschmackvolle Architektur gestalten und ein hoch energieeffizientes Gebäude entwickeln

Familienhäuser von heute müssen nachhaltig sparsam bleiben, jede Menge Raum bieten, üppige Schnörkel oder verträumte Winkel sind immer weniger erwünscht, aber die Wohnräume sollen meistens gemütlich sein und ein angenehmes Lebensgefühl bieten. Mit einer Erfahrung von über 50 Jahren als Generalunternehmen im Holzfertigbau

realisiert Lehner auch diese Wünsche.

„Wir haben vorher in einer Etagenwohnung gelebt“, sagt die Bauherrin. „Dann kam unser Nachwuchs und wir mussten uns überlegen, wie die größere Familie in der Zukunft wohnen sollte. Es stand fest: Mein Mann und ich wollten ein eigenes Haus bauen, nicht nur für die Familie, sondern

auch, um später im Alter gut zu wohnen“, sagt die Bauherrin weiter.

## Von der Idee zur Planung

„Wir hatten gute Ideen: eine besondere Treppe als Blickfang, keinen Keller, dafür dann aber größere Wohnräume, eine schöne Galerie, viele Fenster. Auch das Grundstück hatten

wir recht schnell, es war eines ausgeschrieben hier im Ort, wo mein Mann seinen Arbeitsplatz hat und wir bekamen den Zuschlag. Ein Problem war aber dann, ein passendes Unternehmen für den Bau zu finden.“

Die Bauherren gaben zahlreichen Firmen ihre Wünsche mit auf den Weg, erhielten aber immer wieder Entwürfe, die ihnen nicht zusagten. „Unsere Bedürfnisse waren nicht berücksichtigt worden“, sagt die Bauherrin, „hier konnten wir keine Galerie mit einbauen, dort keine Eigenleistungen erbringen – immer stimmte etwas nicht.“ Die Eheleute wollten die Böden und den Treppenbelag selbst verlegen, das Glasgeländer an der Galerie montieren, die Badarmaturen sowie alle Haus- und Innentüren selbst einbauen. „Bei Lehner ging das dann“, freut sich die Bauherrin.

## Hausbau perfekt umgesetzt

„Die Fachberaterin hatte alle unsere Wünsche in den Plan mit aufgenommen, das passte endlich. Uns hat es auch gefallen, dass wir bei Lehner wirklich willkommen waren und nicht nur ein Kunde von vielen. Die Berater haben sich unserer Sache wirklich angenom-







men und sind auf alles eingegangen, was wir uns wünschten“, sagt die Bauherrin, „das ist eine Empfehlung wert. Außerdem ist die Bauweise einfach gut, alles ist aus Holz, was man gar nicht so sieht. Die Handwerksarbeiten waren spitze, die Qualität ist immer wieder eine Freude – und wir sind mit unserem Lehner-Haus sehr zufrieden.“

**Informationen:**  
**Lehner Haus GmbH**  
 Aufhausener Straße 29-33  
 89520 Heidenheim, Tel. 07321 9670-0  
[www.lehner-haus.de](http://www.lehner-haus.de), [blog.Lehner-Haus.de](http://blog.Lehner-Haus.de)



### Eckdaten Homestory 648®

Haustyp:	Einfamilienhaus (mit Doppelgarage)
Bauweise:	Holzständerbauweise; ökologisch, diffusionsoffen; Brandschutz F90, Ø U-Wert 0,13
Dachform:	Flachdach
Nutzfläche:	Gesamt rd. 220 m <sup>2</sup>
Energiebedarf:	Jahresheizwärmebedarf (kWh/m <sup>2</sup> a) 42,24 Jahresprimärenergiebedarf (kWh/m <sup>2</sup> a) max.: 42,2; tats.: 38,4
Haustechnik:	Erdwärmepumpe





# Individuelles Kubus-Haus

## Clever bauen auf engstem Raum

Auf einem Innenstadt-Grundstück mit nur 203 qm hat der Hamelner Fertighaus-Hersteller Meisterstück-HAUS dieses kubische Stadthaus realisiert. Die extrem kleine Grundfläche wird durch ein 2,5-geschossiges Gebäude mit Staffelgeschoss perfekt ausgenutzt. Die dadurch entstehende Dachterrasse sorgt jeden Tag aufs Neue für ein Plus an Wohnwert und Lebensqualität.

### Lösung für Lückenbebauung

Möglich wird die Bebauung solch kleiner Grundstücke durch die intelligente Holzbaweise, die es erlaubt, mit schlanken Konstruktionen beste Dämmwerte herzustellen. So bleibt bei gleichen Außenmaßen spürbar mehr Wohnfläche innen.

Das Grundstück in Hannover hat eine Fläche von 203 qm, grenzt an seiner Südseite an einen Bahndamm und war zuvor mit vier Garagen belegt. Basisidee für die Planung war hierbei die kubische, schlanke Architekturlinie BOX von Meisterstück-HAUS, die speziell für ein immer knapper werdendes Flächenangebot und die Lückenbebauung im

innerstädtischen Bereich konzipiert wurde. Wunsch der Bauherren war es, trotz des begrenztes Flächenangebotes (Grundfläche des Hauses: 7,7 m x 10 m), ein möglichst komfortables Raumangebot für eine kleine Familie (Ehepaar mit einem Kind) darzustellen: Im Erdgeschoss mit großzügigem, offenem Wohn-Essbereich, Küche, Gästezimmer und WC. Im Obergeschoss mit Kinderzimmer, Schlafzimmer, Ankleidezimmer und Bad. Im aufgesetzten Staffelgeschoss mit Wellnessbereich/Sauna und großzügiger Dachterrasse, die zugleich Ausgleich für die fehlende Grundstücks-/Gartenfläche ist.

Ausreichend Helligkeit in allen Räumen gewährleisten große Fensterfronten zur Gartenseite und eine offene, helle Raumgestaltung. Eine verlängerte Grenzbebauung bzw. die Verlängerung der Garage ermöglichte die Unterbringung eines Haustechnik- und eines zusätzlichen Abstellraums auf Erdgeschossniveau, zumal ein Keller aufgrund ungünstiger Bodenverhältnisse (drückendes Grundwasser) im Vorfeld ausgeschlossen werden musste. [www.meisterstueck.de](http://www.meisterstueck.de)





**RUKU**

TÖRE + TÜREN

## Charakter zeigen



Machen Sie mehr aus Ihrem Haus: mit individuellem Design und Qualität made in Germany. Besuchen Sie unsere Ausstellung in Illertissen. Dietenheimer Str. 43, 89257 Illertissen Telefon 07303/1730

[www.ruku.info](http://www.ruku.info)



KIPPTÖRE



SEKTIONALTÖRE



HOFTÖRE



## Massiv anders.



**Hausinspiration ist jetzt Sofa-Sache.**

Entdecke die ganze Massivbau-Welt von HAUSER bequem von Zuhause, in 360°.

### 360° Ideenräume

Einfach eintreten – Musterhäuser, Kundenhäuser, unser MauerWERK!

### 360° Qualität

Höchststandards entdecken – Produktion, Bemusterung, Baustelle

### 360° Zukunft

Persönlich überzeugen – Festpreisgarantie, Nachhaltigkeit



Live erleben? Jederzeit gerne!  
Jetzt inspirierenden Vor-Ort-Termin vereinbaren: 07454 - 9594 0

[hausermassivbau.de](http://hausermassivbau.de)



Gerade auf Hanggrundstücken bieten Fertigg Keller gute Möglichkeiten für mehr Fläche und Flexibilität zum Wohnen.

Foto: GÜF/MB Fertiggkeller/Katharina Jäger

**WOHNRAUMPLUS**  
www.mb-keller.de

# Den Keller später ausbauen?

## Platzreserve im Untergeschoss – Ausbau zum Wohnkeller geht auch später noch

Beim Hausbau auf den Keller verzichten? Das sollte wohl überlegt sein, sagt die Gütegemeinschaft Fertiggkeller (GÜF). Denn häufig halte das Untergeschoss genau die Platzreserve im Eigenheim bereit, die in Häusern ohne Keller eines Tages fehlen könnte. „Familien wachsen, Lebensumstände und Arbeitsorte verändern sich – wohl dem, der dann eine Platzreserve im Keller mobilisieren kann. Denn die ist kostengünstiger und zweckmäßiger als nachträgliche An- oder

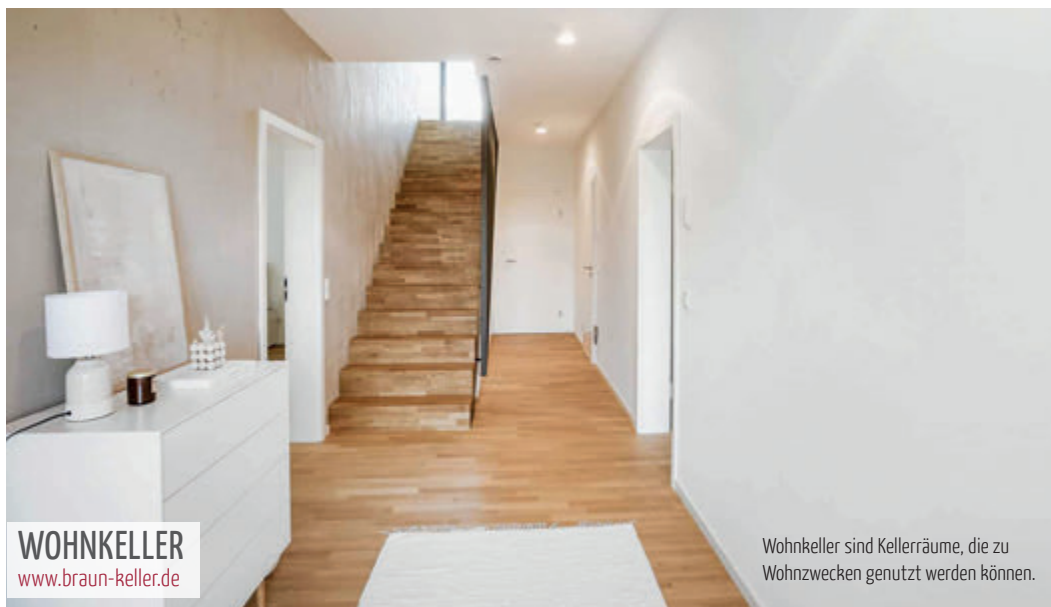
Umbauten am Haus und nimmt außerdem keine weitere Gartenfläche in Beschlag“, so der GÜF-Vorsitzende Dirk Wetzel. Möglich sei es auch, den Keller erst später zum Wohnkeller auszubauen, um so die anfängliche Bausumme um etwa 20.000 Euro zu senken. Die meisten privaten Bauherren sind Familien mit Kindern. Und die wenigsten davon können finanzielle Aspekte bei der Planung ihres Eigenheims außer Acht lassen. „Ihre Planung erfolgt kostenbewusst, sollte aber

auch weitsichtig ausfallen, damit das neue Familiendomizil ein dauerhaft sicherer, harmonischer und flexibler Lebensmittelpunkt sein kann“, so Wetzel, Geschäftsführer bei Glatthaar Keller. Ein Fertiggkeller unter dem Haus könne die gewünschte Sicherheit und Flexibilität bieten – auch, wenn er erst später zum Wohnkeller ausgebaut wird.

### Größter Raumgewinn durch Keller

Für ein qualitätsgeprüftes Untergeschoss

mit RAL-Gütezeichen „Fertiggkeller“ spricht, dass er auf fast jedem Baugrundstück – vor allem auch in Hanglagen und bei aufgeweichten Böden – ein sicheres Fundament für die oberen Stockwerke darstellt und gleichzeitig hochwertigen Wohnraum schafft, ohne selbst mehr Grundfläche zu benötigen. Auf kleinen Grundstücken mit kompakten Häusern bietet der Keller größten Raumgewinn. Oder andersherum gesagt: „Wer die Kostenersparnis für ein kleineres Grundstück in den Keller refinanziert, fährt damit oft günstiger als mit einem großen Grundstück und einem Haus ohne Keller“, weiß der Experte. Fertiggkeller werden industriell im Werk vorgefertigt und dann planungssicher in kurzer Bauzeit auf dem Baugrundstück montiert. Die großformatigen Bauelemente für einen Fertiggkeller aus wasserundurchlässigem WU-Beton ermöglichen individuelle Grundrisse und Nutzungsoptionen, die das Erd- und Obergeschoss sinnvoll entlasten und erweitern können. Der Technikraum ist eine von vielen sinnvollen Möglichkeiten, ebenso wie ein Arbeitszimmer, die Garage, eine Wellness-Oase, ein Hobbyraum oder auch eine separate Wohneinheit im Untergeschoss. Diese könne zum Beispiel von der Großeltern-Generation, von den eigenen Kindern oder von einer häuslichen Pflegekraft bewohnt werden.



Wohnkeller sind Kellerräume, die zu Wohnzwecken genutzt werden können.

**WOHNKELLER**  
www.braun-keller.de

Tageslichtlösung im Bad mit dem patentierten Lichtfluter von KNECHT Kellerbau.



Foto: KNECHT Kellerbau

**LICHTFLUTER**  
www.fertigkeller.de

Grundsätzlich werde heute fast jeder Fertiggkeller als Wohnkeller konzipiert und früher oder später entsprechend ausgebaut. Das Untergeschoss ist dann bereits mit komfortablen Deckenhöhen und mit Wärmedämmung sowie mit den individuell passenden Lösungen für Tageslicht und Frischluft vorbereitet.

### Wohnkomfort im Keller

Für eine separate Wohneinheit kann eine getrennte Leitungsführung vorbereitet werden. Ebenso werden Elektro- und Sanitärinstallationen vorbereitet und die Abdichtung und Entwässerung des Kellers von Anfang an sichergestellt. Auf Hanggrundstücken besitzt eine Kellerseite häufig eine breite Fens-

terfront. Bei ebenen Geländesituationen können innovative Lichtschächte oder auch ein Lichthof den Wohnkomfort weiter erhöhen. Innentüren, Bad- und Bodenfliesen und weitere Wand- und Bodenbeläge können aus Kosten- oder Zeitgründen auch später noch eingebaut werden. „Alles in allem mutet der Wohnraum, den ein Keller heute bietet, ebenso wertig und komfortabel an, wie es die Zimmer in den oberen Stockwerken tun. Und dabei ist der Keller in der Fertigung und Montage deutlich preiswerter als das Erd- oder Obergeschoss. Er bietet dem Bauherrn durchschnittlich 40 Prozent zusätzliche Nutz- und Wohnfläche für Mehrkosten von etwa 20 Prozent im Vergleich zu kellerlosen Häusern“, so Wetzell.

## Der Keller – eine Etage mit vielen Optionen

### 5 Gründe warum sich ein Untergeschoss lohnt:

- Ein gut ausgebauter Wohnkeller lässt sich vermieten und erschließt eine zusätzliche Einnahmequelle für das Haushaltseinkommen.
- Ein Haus mit Keller bietet viel Platz zum Leben und Arbeiten.
- Start in die Selbstständigkeit mit eigenem Atelier im Keller. Büro und Werkstatt stehen ohne weitere Mietausgaben im eigenen Haus zur Verfügung.
- Ein Fitnessbereich, Home Spa- oder Wellnessbereich erweitern das Wohlbefinden.
- Viel Platz für die große Familie: Beim gemeinsamen Wohnen ist Flexibilität gefragt und vor allem ausreichend Platz. Ein Wohnkeller bietet Pluspunkte.

Ein Arbeitsplatz im Untergeschoss kann den Sprung in die Selbstständigkeit ebnen.



Foto: KNECHT Kellerbau

**ARBEITSZIMMER**  
www.fertigkeller.de



Fertigkeller sind ein sicheres Fundament für den Hausbau in Hanglage.

Foto: GÜF/Glatthaar Keller

**KELLERAUSBAU**  
www.glatthaar.com



Foto: Solarlux GmbH

Foto: Solarlux GmbH

**SDL ALERIO MIT PV-MODULEN**  
www.solarlux.com

# Die schönsten Überdachungen

Transparentes Glas sorgt für fließendes Licht bei bestem Wetterschutz

Das neue filigrane Terrassendach-System **SDL ALERIO MIT PV-MODULEN** gibt es nun auch mit einer zeitgemäßen Solaranlage. Ihre neue Dachfläche dient somit auch zur umweltfreundlichen und kostenfreien Energieerzeugung. Nutzen Sie Ihren selbstgemachten Sonnenstrom für Ihren Eigenbedarf, oder speisen Sie ihn mittels bekannter Technologie – darunter Wechselrichter – in Ihr regionales Stromnetz ein. Denken Sie bei der Planung auch an die Stellung zur Sonne,

aber auch an mögliche Schattenquellen wie etwa vorhandene bauliche Überstände oder Bäume.

## Aparte Lichtspiele

Eine reduzierte architektonische Formsprache erfreut sich heute großer Beliebtheit. Dieser Trend erreicht nun auch den Terrassenbereich. Das kubische Glasdach **TERRAZZA PURE** zeigt geradlinige Dachträger, mit fixierten Glas-Aufnahmen für ein un-

sichtbares Gefälle der Glaselemente. So entsteht eine kubische Optik bei zuverlässiger Entwässerung Ihres Daches. Die ganze Konstruktion ist formschlüssig gestützt und daher äußerst stabil, sicher und dicht. Geeignet für Schneelasten bis 550 kg. Leuchtmittel und Dekorleisten an Dachträgern und Pfosten sorgen für eine außergewöhnliche Note. Fünf verschiedene Dekorleisten schenken dem Ganzen eine edle Anmutung. Auch farbige LED-Bänder lassen sich in Dachträger

und Pfosten integrieren, per Handsender einstellen und sogar dimmen. Freuen Sie sich auf 48 geheimnisvoll schimmernde Dekorfarben, kombiniert mit drei Weißtönen. Ein automatischer Wechsel aller Dekorfarben taucht Ihre Terrassenparty immer wieder in ein neues apartes Licht. Clevere Ergänzungen verwandeln Ihre neue Haube in ein geschütztes Refugium. Rahmenlose gläserne Schiebewände schenken Ihnen auch im Winter die gewohnten Terrassenfreuden. Auch umgekehrt entsteht immer ein angenehmes Klimagefühl: Eine Markise unterm Dach hält Ihren Innenraum herrlich kühl. Senkrechte Markisen – auf Wunsch an allen drei Seiten – schützen gegen die schräg stehende Sonne und die neugierigen Blicke von Nachbarn und Passanten.

Perfekt für schmale Balkone und Terrassen. Die **LOGGIA** Terrassen- und Balkon-Überdachung kommt mit einer speziell entwickelten Profilform, die sich harmonisch an bestehende Gebäude schmiegt. Die gebogenen und leicht verschieblichen Elemente lassen sich flexibel öffnen und schließen. Das Drinnen wird zum Draußen. Und umgekehrt. Je nach Witterung.

## Solaranlage „on top“

Eine klare reduzierte Formsprache ist ein wesentliches Gestaltungsmittel moderner

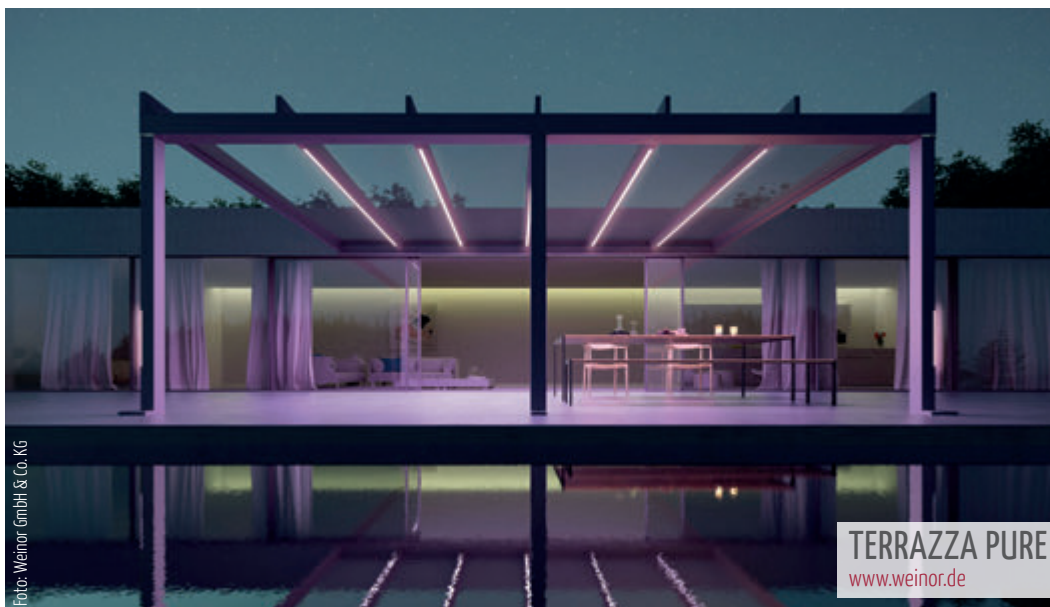


Foto: Weinor GmbH & Co. KG

**TERRAZZA PURE**  
www.weinor.de



LOGGIA  
www.voeroka.de



Architektur. Auch der Lichtfluss spielt seine Rolle. Je schlanker die Statik, desto durchsichtiger die Raumwirkung. Immer filigranere Rahmen und Profile schieben die Grenzen des technisch Machbaren in Bezug auf statische Anforderungen immer weiter hinaus. Das neue maximale SCHIEBEFENSTER CERO IV sorgt für eine kaum je gesehene Transparenz. Perfekt für gehobene funktionale und ästhetische Ansprüche. Und eine Architektur voll Licht. Die äußerste Reduk-

tion der senkrechten Stulpprofil-Ansicht erzeugt einen Structural-Glazing-Effekt. Der Stulp selbst bleibt nahezu unsichtbar; für eine maximale Glastransparenz. Die Ansichtshöhe des Flügelprofils beträgt vertikal nur noch 2 mm und horizontal nur noch 1,5 mm. Die minimierten Ansichten führen optisch und ästhetisch in neue Dimensionen. Die Glasfalz-Belüftung verhindert Kondensat im Isolierglas; und bleibt voll erhalten, wie alle anderen bewährten Vorteile.

Foto: Solarlux GmbH



Die neuen Schiebefenster cero IV von Solarlux erfüllen den Traum vom naturnahen Wohnen. Grund sind die schmalen Profilansichten, die kaum mehr wahrnehmbar sind. Trotzdem sind Wärmedämmeigenschaften bis Passivhausstandard möglich.



SCHIEBEFENSTER CERO IV  
www.solarlux.com

# Gugelfuss

Fenster Türen Fassaden

## MEHR ALS NUR EIN FENSTER...

Mit unseren Fenstersystemen setzen Sie auf ein innovatives und zukunftssicheres Fenster mit exzellenten Dämmwerten.

**GUGELFUSS GmbH** | 89275 Elchingen  
Telefon 07308 815-0 | [www.gugelfuss.de](http://www.gugelfuss.de)

Neue Fenster  
KLIMASCHUTZ  
MIT WEITBLICK

Empfehlen durch das  
SENTINELLA HAUS  
INSTITUT

Anzeige



**TERRASSENDACH SF300**  
www.sunflex.de

Foto: SUNFLEX Aluminiumsysteme GmbH



**GLASDACH VITELLO CASA®**  
www.vitello-system.de

# Ihr kleines Himmelszelt

## Terrassendächer für gemütliche Stunden an langen Sommerabenden

Gartenfreunde verlängern Ihre Sommerabende mit festen Terrassendächern und beweglichen Wandelementen aus Glas. Das schützt vor Wind & Regen. Das moderne geradlinige TERRASSENDACH SF300 passt zu heutigen Stadtvillen-Typen und kubischen Baustilen. Die Dachneigung von 2 Grad lässt Ihr Regenwasser über verdeckte Fallrohre bequem abfließen. Blätter und Schmutzfrachten schwimmen mit, denn alle hervorstehenden statischen Elemente wurden nach innen verlegt. Die Kubus-Verblendung unterstreicht den puristischen und gradlinig-eleganten Charakter.

Das kubische GLASDACH VITELLO CASA gefällt freistehend wie wandlehend, für maximale Gestaltungsfreiheit im Garten und auf der Terrasse. Der stabile Aluminiumrahmen überzeugt durch edles und schnörkelloses Design in verschiedenen Farben. Eine Ver-

glasung der Seitenteile bewahrt die Privatsphäre. Das Ganze harmoniert mit dem Dach-Schiebefenster Vacanza Flex sowie der Ganzglas-Schiebeverglasung GG-100. Der Hitzestau darf draußen bleiben. Das Schiebefenster lässt sich per Teleskop-Stab bedienen. Die Schiebeverglasung schützt vor Regenschauern und Seitenwinden.

### Funktionale Eleganz

Eine DREH-SCHIEBEVERGLASUNG schenkt Ihnen die Flexibilität, die einzelnen gläsernen Elemente auf Balkon und Terrasse nach Belieben öffnen und schließen zu können. Anders als herkömmliche Glasschiebe-Türen lassen sich diese rahmenlosen Dreh-/Schiebe-Verglasungen komplett öffnen und an einer Innenwand parken. Sie lassen sich nach innen öffnen und sind einfach zu bedienen und zu warten.

Erweitern Sie Ihr Haus um einen ganzjährig nutzbaren Wohnraum. Der DIAFANO kommt mit 54 mm starkem Wärmedämm-Kern nebst Zweischeiben-Isolierverglasung. Der neue Wintergarten ist eine intelligente Weiterentwicklung bewährter Systeme. Besonders elegant gelöst ist das Integrierte Beschattungssystem (IBS). Der Raffstore oder textile Sonnenschutz verschwindet unsichtbar in der Traufe. So beschatten Sie Ihren Wintergarten, ohne in seine Optik einzugreifen. Moderne Trendfarben und chice Beleuchtungen setzen individuelle Akzente für ein besonderes Ambiente.

### Immer angenehm temperiert

LAMAXA L50 VIEW gefällt als filigranes kubisches Glasdach. Es deckt Flächen bis zu 6 m Breite und 4 m Länge, mit nur vier Pfosten oder (wandlehnend) mit zwei Pfosten.

Mit integrierter Entwässerung. Auf Wunsch auch mit passgenauer innen- oder außenliegender Wintergarten-Markise, kubischer Blende, Glasschiebe-Systemen, Schiebeläden, textiler GranTex (mit seitlicher easy-ZIP-Führung) oder Sparren-integrierbaren LEDs.

Das SDL ACUBIS SCHIEBE-SYSTEM SL 20E überzeugt mit Funktionalität und Cube-Design. Ob freistehend oder ans Haus gelehnt. Die innenliegende Statik des ungedämmten Profilsystems verleiht dem kubischen Terrassendach eine unaufdringliche Eleganz. Die dezente Dachneigung von 2 Grad genügt zur Entwässerung. Der flache einteilige Wand-Anschluss ermöglicht eine einfache Montage und sorgt für optische Leichtigkeit. Perfekt für offene, teilgeschlossene oder geschlossene Terrassen-Überdachungen sowie ungedämmte Glashäuser.



**DIAFANO**  
www.wipro-system.com





**DREH-SCHIEBEVERGLASUNG**  
mit Dach  
[www.lumon.com](http://www.lumon.com)

# Wintergarten oder Terrasse? BEIDES!



BEI SCHÖNEM WETTER  
EINFACH AUFSCHIEBEN!



## FÜR POOL & TERRASSE

**vöroka**® T 0 72 62 - 80 87  
LIBERDÄCHUNGS - SYSTEME info@voeroka.de



**DREH-SCHIEBEVERGLASUNG**  
[www.lumon.com](http://www.lumon.com)



**LAMAXA L50 VIEW**  
[www.warema.com](http://www.warema.com)



Foto: Solarlux GmbH

**SDL ACUBIS**  
**SCHIEBE-SYSTEM SL 20E**  
[www.solarlux.com](http://www.solarlux.com)



### CANTERA – BEIDSEITIG BEARBEITETE SPALT- STEINMAUERSYSTEME

Ob als Beeteinfassung,  
Wasserbecken, Sicht- oder  
Schallschutz – unsere Mauer-  
systeme bieten anspruchsvolle  
Gestaltungsvarianten  
für Ihren Außenbereich.  
Infos zu unserem Gesamt-  
programm erhalten Sie  
bei Ihrem Baustoffhändler.

**KBH**  
**KBHKBH**  
**KBH**  
» QUALITÄT IN STEIN

Baustoffwerke Gebhart &  
Söhne GmbH & Co.KG  
» KBH Qualität in Stein  
D-87760 Lachen  
Telefon 0 83 31-95 03-0  
Telefax 0 83 31-95 03-20  
steine@k-b-h.de  
[www.k-b-h.de](http://www.k-b-h.de)



**SOLEYA**  
www.hella.info



**WINTERGARTENMARKISE 520**  
www.kadeco.de



**WIGA STAR**  
www.schanz.com



**AIROMATIC PS4500**  
www.klaiber.de

# Sonnenschutz für gläserne Refugien

Stilvolle Beschattungslösungen für Ihre geschützten Außenbereiche

Die neue Aufglas-Markise SOLEYA besticht durch ihre schlichte und geradlinige Bauform. Die kleine Kassette misst gerade mal 151 x 131 mm – und lässt sich unauffällig aufs Terrassendach montieren. Schmale Führungsschienen genügen, um ein Dach bis zu 20 qm leicht und ästhetisch ansprechend zu verschatten. Das Maxi-Modell mit einer Kastenabmessung von 253 x 156 mm beschattet gar Terrassen bis zu 30 qm Fläche. Entspannen Sie sich und gönnen Sie sich eine Pause, fern vom Alltagstrubel und nah bei der Natur. Die moderne WINTERGARTEN-MARKISE 520 lässt Sie solch ruhige Momente wahrhaft genießen: perfekt geschützt vor dem hellen Licht der Sonne, wie auch vor Wind und Wetter. Die maximalen Maße von bis zu fünf Metern Breite und sechs Metern

Ausfall prädestinieren Ihre neue Markise für die Beschattung besonders großer Flächen. Das Tuch läuft dazu über gerade Führungsschienen aus einem hochwertigen stabilen Aluminiumprofil; für konstant hohe Spannung und verlässliche Stabilität. Fassade und Beschattung aus einem Guss. Die Rolladenkästen WIGA STAR lassen sich farblich auf die Fassade Ihres Hauses abstimmen. Die Alu-Rolläden verhindern verlässlich, dass Ihr gemütlicher Wintergarten an warmen Sommertagen „umkippt“ und zum höchst ungemütlichen Backofen gerät. Auch reflektieren sie bis zu 92 Prozent der gesundheitlich recht riskanten hochsommerlichen Sonnenstrahlen, bevor diese überhaupt aufs Glas treffen. Die Rolläden absorbieren zudem schädliches UV-Licht,

übrigens anders als Jalousien oder Markisen. Der gelungene Abschluss Ihres Beschattungskonzeptes.

## Markisen machen Leute

Ein außen liegender Sonnenschutz ist immer eine sichere Wahl. Die beiden Modelle AIROMATIC PS4500 passen perfekt zu Wintergärten, Glasbedachungen und Dachfenstern. Die kompakten Beschattungssysteme eignen sich besonders für kleine und mittelgroße Flächen. Der formschöne Schutzkasten wird freitragend und flächenbündig auf die Seitenführungen aufgesteckt. Beim Einfahren verschließt das Endprofil den Kasten, und schützt das aufgerollte ruhende Tuch vor Witterungseinflüssen. Die gesamte Konstruktion besteht aus Aluminium. Die hoch-

wertige Pulverbeschichtung lässt sich auf Ihren individuellen Wunsch in allen RAL-Farben fertigen. Der seitliche Gasdruck-Mechanismus sorgt für ein stets optimal gespanntes Tuch. Diverse Befestigungshalter ermöglichen eine flexible und einfache Montage, auch bei komplexen Unterkonstruktionen.

Entdecken Sie das Besondere. Die CLIMARA W7 lässt das Markisentuch über die Führungsschienen hinaus ragen, und erreicht damit auch schwer zu verschattende Flächen, etwa bei einem abgeschrägten Wintergarten. Die Führungsschienen ruhen exakt auf Ihren vorhandenen Wintergarten-Profilen und integrieren sich unauffällig ins harmonische Gesamtbild Ihres Wintergartens. Eingebaute Gasdruck-Federn straffen



CLIMARA W7  
www.warema.com



PORTOFINO TYP AUFGLAS  
www.lewens-markisen.de



CLIMARA W10  
www.warema.com

Ihr Markisentuch und trotzen auch aufkommenden Winden.

### Beschaulich unterm Sonnendach

Die PORTOFINO TYP AUFGLAS Markise wird oberhalb der Verglasung montiert und zeigt sich beim Hitzeschutz somit klar überlegen. Denn eine obenauf angeordnete Markise lässt die stechenden sommerlichen Sonnenstrahlen erst gar nicht durch Ihren gläsernen Wintergarten dringen. Sie wünschen lückenlosen Sonnenschutz? Dann entscheiden Sie sich für ein Modell mit Zip-Tuchführung. Die textile Bespannung wird hier per Reißverschluss-Prinzip geschlossen und im Rahmen geführt.

Das vermeidet unerwünschte Schlitzes nebst Lichteinfällen. Ihr Markisentuch bleibt stets straff gespannt und besonders windsicher. Freuen Sie sich auf einen besonderen Sonnenschutz ohne seitlichen Licht-Einfall: mit CLIMARA W10 und der secudrive-Technologie. Das Tuch wird dabei in einer Schiene geführt, ohne eine lichtdurchlässige Spalte zwischen Tuch und Führungsschiene. Die flache kompakte Bauweise ergibt eine Markise in luftig-leichter Optik, die sich ideal in Ihren Wintergarten integriert. Integrierte LED-Stripes oder das optionale Volant-Rollo zum Schutz vor der tief stehenden Sonne sorgen für noch mehr Individualität.

www.regional-bauen.de



LAMBERT  
SONNENSCHUTZ



GROßE  
AUSSTELLUNG  
IM WEBER PARK  
GÖPPINGEN

## Ab ins Freie mit Sonnenschutz

Unsere Sonnenschutzexperten beraten Sie bereits während der Planungsphase bei Ihnen zu Hause oder in unserer Ausstellung zum richtigen Produkt für Ihren Lieblingsplatz!

Sonnenschirme • Markisen • Pergolas • Schiebefenster • Lamellendächer

LAMBERT GmbH  
Heininger Straße 38  
73037 Göppingen

Telefon: 07161 99922 0  
info@lambert-gmbh.de  
www.lambert-gmbh.de



Anzeige



Die Outdoorküchen werden individuell nach dem jeweiligen Bedarf und Geschmack geplant.

**BURNOUTLUX**  
www.burnout.kitchen

Foto: AMK

# Outdoor-Cooking liegt im Trend

Es ist gesellig, gemütlich und verspricht viel Genuss: Das Kochen und Grillen unter freiem Himmel erfreut sich immer größerer Beliebtheit.

Ein Grill reicht vielen Hobbyköchen inzwischen nicht mehr aus. Die wetterbeständigen Outdoorküchen, die sich individuell konfigurieren lassen, sind neben einem Gas- oder Holzkohlegrill auch mit einem

outdoorfähigen Kühlschrank, einem Spülbecken und viel Stauraum ausgestattet. Dank widerstandsfähiger Materialien können Outdoorküchen das ganze Jahr über draußen stehen.

Mit einer wetterfesten und komfortabel ausgestatteten Outdoorküche wird die Zubereitung von Mittag- oder Abendessen auf dem Balkon, der Terrasse oder im Garten zum Erlebnis. „Es ist ein großes Vergnügen, mit der

Familie oder Freunden an schönen Sommertagen gemeinsam draußen zu kochen und zu speisen“, sagt Volker Irle, Geschäftsführer der Arbeitsgemeinschaft Die Moderne Küche e.V. (AMK). „Die Outdoorküche sorgt für kurze Wege beim Grillen und die Gäste können sich jederzeit einbringen. Als vorteilhaft erweisen sich zudem die zusätzliche Arbeitsfläche und der große Stauraum für das Grill-Equipment.“

## Individuell konfigurierbar

Genau wie die Einbauküche für drinnen wird auch die Außenküche individuell dem jeweiligen Bedarf und zur Verfügung stehenden Platz angepasst. Zunächst steht die Entscheidung über die Form der Küche an. Neben einer Wandzeile ist auch eine freistehende Kochinsel möglich oder aber eine Kombination aus beidem. Bei den Grillgeräten sind derzeit sowohl Gasgrills als auch Holzkohlegrills beliebt, beispielsweise die eiförmigen Keramikgrills. Zubehörteile wie Pizzasteine, Drehspieße oder Smokerboxen sorgen für viele weitere Zubereitungsvarianten. Als zu-



Mit einer Outdoorküche wird das Kochen unter freiem Himmel zum Erlebnis.

**BURNOUTBBQ**  
www.burnout.kitchen

sätzliche Kochgeräte kommen Gas- oder Induktionskochfelder, eine Teppanyaki-Platte, eine Induktions-Wok-Platte oder eine Plancha genannte Grillplatte in Frage.

Die Getränke oder wichtige Zutaten für die Mahlzeiten werden unterdessen im speziell für den Outdoorbereich konzipierten Kühlschrank gelagert. Sinnvoll ist auch die Integration eines Spülbeckens, in dem Zutaten für die Speisen abgewaschen oder Geschirr, Besteck oder Gläser gereinigt werden können. Unterhalb des Spülbeckens dient ein intelligentes Abfallsystem zur Müllentsorgung. Möglich ist auch die Integration einer Spülmaschine oder einer kleinen Spülmaschine. Als Stauraum für die Grillutensilien stehen verschiedenste Hoch- und Unterschränkelemente, Schubladen oder Regale zur Verfügung. Für besonders viel Flexibilität sorgen Küchenmodule auf Rollen. Groß ist auch die Auswahl, was den Stil der Outdoorküche betrifft. Wer es minimalistisch mag, für den kommen als Materialien beispielsweise Edelstahl oder Aluminium in Frage oder auch Fronten mit einer dunklen Kunststoff- oder einer Keramikoberfläche. Elegant und gleichzeitig naturnah muten Küchen mit Holzfronten oder einer Verkleidung mit Holzlamellen an. Für ein gemütliches

Ambiente sorgen Beleuchtungselemente, etwa am Küchensockel.

**Ganz nach Ihrem Geschmack**

Da eine Outdoorküche bei jedem Wetter draußen steht, werden an die einzelnen Elemente besondere Anforderungen gestellt. Zum Einsatz kommen rost- und witterungsbeständige Materialien sowie besonders korrosionsbeständige Spezialbeschläge. Beispielsweise besteht der Rahmen aus Edelstahl, Korpus und Fronten werden aus einem modernen Verbundwerkstoff gefertigt. Bei den Arbeitsplatten lässt sich zwischen Keramik, Naturstein, Edelstahl oder speziellen Plattenwerkstoffen wählen. Für Kühlschränke kann sich eine automatische Abschaltfunktion empfehlen, die greift, sobald die Außentemperatur auf unter 2 Grad Celsius sinkt.

Beim Aufbau der Küche sollte auf einen festen, ebenen Untergrund geachtet werden. „Für die Beratung zu den erforderlichen Strom- und Wasseranschlüssen stehen die Spezialisten im Fachhandel gerne zur Verfügung“, sagt Volker Irl. Auch bei der Planung eines passenden Ess- oder Loungeplatzes sind die Experten im Küchen- und Möbelhandel die richtigen Ansprechpartner.



**BURNOUTBBQ**  
www.burnout.kitchen

Foto: AMK

Mit Outdoorküchen wird das Kochen im Freien zum Erlebnis.

Auf Rollen stehende Outdoorküchen-Module bieten besonders viel Flexibilität.



Foto: AMK

**OUTDOORKÜCHE**  
www.ottowildegillers.com

Durch wetterfeste, robuste Materialien und Elektrogeräte kann die Outdoorküche das ganze Jahr über im Freien stehen.



Foto: AMK

**OUTDOORKÜCHE**  
www.web.hettich.com

Durch wetterfeste, robuste Materialien und Elektrogeräte kann die Outdoorküche das ganze Jahr über im Freien stehen.



Foto: Cubic Outdoor Living

**OUTDOOR KITCHEN C1**  
www.cubicoutdoorliving.com



**GARTENTEICH**  
www.galabau-bw.de

# Gartenteich gefällig?

Ein Teich bringt Abwechslung in den Garten und bietet Tieren eine Lebensgrundlage

Schön bepflanzt ist er eine Oase der Ruhe, die an lauen Sommerabenden und an sonnigen Wochenenden zum Entspannen einlädt. Wer seinen Traum vom Gartenteich verwirklichen möchte, sollte sich bei größeren Projekten allerdings zuvor von einem Landschaftsgärtner beraten lassen. Denn das Anlegen der Wasserstelle mit vorgefertigten Bauelementen oder mit speziellen Folien erfordert ein gewisses handwerkliches Geschick. Vor dem ersten Spatenstich sollte außerdem eine gute Planung stehen, damit man anschließend problemlos zum gewünschten Ergebnis kommt. Wer die Tiere, die vom Gewässer im Garten angelockt werden, gern

beobachten möchte, legt seinen Teich am besten in der Nähe der Terrasse, eines Sitzplatzes oder der Wohnzimmerfenster an. Bei der Standortwahl sollten aber auch die Lichtverhältnisse berücksichtigt werden: Die richtige Mischung aus Sonne und Schatten bietet einerseits den Wasserpflanzen genügend Licht, verhindert aber andererseits, dass sich das Wasser zu stark erwärmt und so übermäßiges Algenwachstum gefördert wird. Ein Richtwert: Etwa fünf Sonnenstunden pro Sommertag sind ideal. Empfehlenswert ist es, wenn während der Mittagshitze Bäume oder Gebäude den Teich beschatten. Zu beachten ist: Je nach Größe und Wasser-

tiefe ist eventuell für die Anlage eines Gartenteiches eine Baugenehmigung erforderlich. Die Bestimmungen sind je nach Bundesland unterschiedlich. Der Landschaftsgärtner kennt die entsprechenden Vorschriften und weiß, wo und welche Anträge gestellt werden müssen. Im Prinzip lassen sich die meisten Gartenteiche auch ohne viel Technik im biologischen Gleichgewicht halten: Wasserpumpen und Filter werden also nicht zwangsläufig benötigt. Sobald man aber Fische einsetzt, erhöht sich durch deren Ausscheidungen und die zu Boden fallenden Futterreste unweigerlich die Stickstoff- und Phosphatkonzentration im

Teich. Daher sollte im Zweifelsfall besser gleich ein Filtersystem eingebaut werden.

## Wasser-, Sumpf- und Uferzone

Richtig angelegt, kann sich ein Gartenteich zu einem Biotop entwickeln, das alle typischen Lebensbereiche, die zu einem Gewässer gehören, umfasst. Drei Zonen werden hier unterschieden: die Wasserzone, die Sumpfzone und die Uferzone. Jede dieser Zonen weist eine eigene, typische Pflanzengesellschaft auf, die an die jeweils zur Verfügung stehende Wassertiefe angepasst ist. Zu den schönsten und auffälligsten Gewächsen für einen Teich gehören die See-



**BLUT-WEIDERICH**  
www.galabau-bw.de



**PFLEGEPRODUKTE**  
www.soelltec.de



**NATURPOOL**  
www.teichmeister.de



**TERRASSENHOCHTEICH**  
www.beckmann-kg.de

**Extra-Tipp:** Gehölze in unmittelbarer Teichnähe sind zwar sehr schön anzuschauen, sollten aber mit Bedacht ausgewählt werden. Vor allem Bäume mit flach wachsendem Wurzelwerk (z.B. Magnolien oder Birken) sowie Bambus können der Teichfolie gefährlich werden. Die spitzen Bambus-Rhizome durchstoßen selbst die dickste Folie ohne weiteres.

rosen (Nymphaea). Mit ihren prachtvollen, je nach Art und Sorte im Zeitraum von Mai bis Oktober erscheinenden Blüten und den großen, auf der Wasseroberfläche schwimmenden Blättern sind sie ein Schmuckstück für jeden Wassergarten. Die Blüten sind nachts geschlossen und öffnen sich morgens bei gutem Wetter. Den Übergangsbereich von der Wasseroberfläche zum festen Boden bildet die Sumpfzone. Für diesen Teil des Wassergartens empfehlen Landschaftsgärtner z.B. Zwerg-Binsen (Juncus ensifolius), Bachbunze (Veronica beccabunga) und zahlreiche Blütenpflanzen wie Sumpfschwertlilien (Iris) und Sumpfdotterblumen (Caltha

palustris). Auf die Sumpfzone folgt die feuchte Randzone, die auch als Uferzone bezeichnet wird. Hier eignen sich Pflanzen, die ein recht hohes Wasserbedürfnis haben, aber auch gelegentliche Trockenphasen überstehen. Dazu gehören z.B. Wollgras (Eriophorum), Wasserdost (Eupatorium) und Blut-Weiderich (Lythrum salicaria).

**Fazit:** Durch gute Planung bei der Anlage der Wasserlandschaft lässt sich die Pflege des Teiches auf ein Minimum beschränken. So bleibt viel Zeit, im Sommer am Ufer seines Gartenteiches zu relaxen und dabei den Libellen beim Fliegen, den Vögeln beim Baden und den Fröschen beim Hüpfen zuzuschauen.



## Algenblüte vermeiden

Unterwasserpflanzen filtern das Wasser, produzieren Sauerstoff und sind natürliche Nahrungskonkurrenten der Algen.

**Als Faustregel gilt:** drei bis fünf Pflanzen pro Quadratmeter in den Teichboden setzen – dabei unbedingt einen Bodengrund verwenden, der nicht aufgedüngt ist. Tausendblatt, Ludwigia oder Wasserhahnenfuß sind z.B. gut geeignet. Tannenwedel oder Zyperngras klären den Flachwasserbereich und schattenspendende Wasserpflanzen, wie die Seerose, sorgen dafür, dass sich das Biotop nicht zu sehr aufheizt. Auch algenfressende Unterwassertiere filtern das Wasser. Teichmuscheln können teilweise bis zu 100 Liter Wasser in der Stunde filtern. Rechnet man fünf Muscheln pro Kubikmeter Wasser, erhält man bereits eine wirksame Filtrierung. Dabei entfernen diese Tiere nicht nur lästige Schwebealgen, sondern sogar Schwärmerstadien vieler Fischkrankheiten. Der Wasserfloh, eigentlich ein Krebs, isst sich vornehmlich an Grün- und Blualgen satt und auch einige Fische, wie z.B. die Rotfeder, gelten als wahre Algenvernichter. Zusätzlich mindestens einmal jährlich den Boden entschlammen sowie regelmäßig Fadenalgen und Wasserlinsen mit dem Kescher und Schwebealgen mit einem UV-C-Wasserklärer entfernen.



**PFEILKRAUT**  
www.galabau-bw.de



**QUELLSTEINE**  
www.mein-schoener-garten.de



**SEEROSE**  
www.galabau-bw.de



# Frühjahrskur fürs Haus!

Neuheiten, Trends, Klassiker und persönliche Beratung vom 25. Mai bis 2. Juni 2024 auf dem Messegelände Villingen-Schwenningen

Wer nachhaltig bauen, renovieren, heizen und sein Zuhause verschönern möchte, hat auf der Südwest Messe große Auswahl. Schauen, entdecken, anfassen, ausprobieren und am Ende des Tages mit glücklichen Gesichtern und vollen Tüten nach Hause gehen – das ist Südwest Messe! Hier finden Besucherinnen und Besucher in 17 Hallen und auf dem großen Freigelände Produkte und Dienstleistungen aus verschiedensten Lebensbereichen: Bauen und Modernisieren, Haushalt und Wohnen, Gesundheit und Sport, Mode und Reisen, Garten und Genuss, Mobilität, Baumaschinen, Forst- und Landtechnik. Hier testet man die neuesten Gadgets und cleveren Alltagshelferlein, erlebt technologischen Fortschritt hautnah und bekommt direkt am Messestand individuelle Tipps vom Profi. Boxen, Tanzen, Fitnessstraining: Um Spaß am gemeinsamen Sporteln geht es mit „Sport. Bewegung. Teamgedanke.“ in Halle D.

## Für die ganze Familie

Die Messe-Sonderschauen bieten faszinierende Einblicke, z.B. in die täglichen Herausforderungen von Blinden- & Sehbehinderten. Mit vielen interaktiven Aktionen zeigen

Feuerwehren und Rettungsdienste aus der Region, wie man bei Bränden und Überschwemmungen am besten reagiert. Im Afrikanischen Dorf warten exotisches Kunsthandwerk, Cocktails und Kleidung. Kleine Besucherinnen und Besucher dürfen sich im Kinderland austoben.

## Frühjahrskur beim Bauen und Modernisieren

In den Hallen A, B und C, auf dem Freigelände und im HausBauPark werden Baufamilien, Hausbesitzer, Vermieter und Hausverwaltungen fündig. Ob Energie aus erneuerbaren Quellen oder Modernisierungsideen für Wohnung und Haus: Die Fachleute beraten persönlich und geben Insider-Tipps zu Nachhaltigkeit und Energieeffizienz. Im Angebot sind Treppen, Türen und Fenster aus allen Materialien, Geländer, Sanierungen vom Dach bis zu den Pflastersteinen, Einbruchschutz und Sicherheitstechnik.

Ob Neubau oder Altbaumodernisierung: Zahlreiche energieeffiziente Heizsysteme stehen zur Wahl, z.B. Gas-Brennwert-Systeme oder Wärmepumpen. Fachleute kennen sich aus mit Gebäude- und Klimatechniken, Photovoltaik, Erneuerbare Energien, Elektro-



installationen und Solaranlagen. Im Forum in Halle Y informiert die Handwerkskammer in kurzen Vorträgen zu Förderprogrammen über energetisches Sanieren, erneuerbare Energien und Umbau zu Barrierefreiheit. Für Freude im Garten, auf der Terrasse oder dem Balkon sorgen Winter- und Sommergärten, innovativer Sichtschutz, aufrollbare Sonnensegel und Beschattungen, bequeme Gartenmöbel, Outdoorküchen, stylische Grillkotas und Saunacubes. Und wer sich für ein neues Saunahaus oder einen schicken Pool entscheidet, kann sich den Garten im Komplettpaket gleich mitumgestalten lassen.

## Für Haus und Hof

Ob Galabau, Landwirtschaft oder Kommunen: Nutzfahrzeuge sind vielseitig und immer häufiger leise und elektrisch unter-

wegs. Im Wald erfüllen Anbauschaufeln, Rücke- und Verladezangen ihre Pflicht. Holzspalter, Sägeautomaten, Bagger, Lader und Häcksler kommen ebenfalls zum Einsatz. Anhänger aller Art sorgen für Beförderung. Profis und Heimwerker finden passendes Werkzeug wie Scheren, Sägen, Powermäähköpfe und wer draußen arbeitet eine Auswahl an Forst-, Jagd- & Outdoorbekleidung.

## Festzelt mit neuem Wirt und Abendprogramm

Musikalische Unterhaltung der Extraklasse und herzhaftes Schmankerl im Fürstenberg Festzelt versprechen der neue Festwirt Luca Locher und sein Team.

Weitere Infos hierzu sowie Tickets für die Abendveranstaltungen findet man unter [www.LocherEvent.de/fürstenberg-festzelt-vs](http://www.LocherEvent.de/fürstenberg-festzelt-vs)

**Südwest Messe**  
**Villingen-Schwenningen**  
**25. Mai – 2. Juni 2024**

- › Rund 500 Aussteller
- › 17 Hallen und Freigelände
- › Neuheiten. Klassiker. Zukunftstrends.

**Aktuell im Trend**

**Täglich von 9 bis 18 Uhr**  
 Erwachsene € 8,00  
 Kinder € 5,50

[www.suedwest-messe.de](http://www.suedwest-messe.de)



Messe: Südwest Messe 2024 in Villingen-Schwenningen  
 Datum: 25. Mai bis 2. Juni 2024  
 Ort: Messegelände VS, Messe 1, 78056 Villingen-Schwenningen  
 Öffnungszeiten: täglich 9 bis 18 Uhr  
 Eintritt: Eintritt Erwachsene 8 €, Vorzugskarte (Kinder 6–14 Jahre, Schüler, Studenten, Rentner, gültiger Ausweis erforderlich, Gruppen ab 10 Personen sowie Schwerbehinderte mit Ausweis Gruppe B, Begleitperson frei) 5,50 €, „16 Uhr-Karte“ 5,50 €

Weitere Informationen erhalten Sie unter [www.suedwest-messe.de](http://www.suedwest-messe.de).



## Genießen Sie die Zeit

Nachdem man am Abend nach Hause gekommen ist, kann man sich auf die Terrasse setzen und beim Blick in den eigenen Garten Ruhe und Entspannung finden. Oder lassen Sie sich von unserer Auswahl an Büchern inspirieren. Gönnen Sie sich einen Blick in „Die Gärten des Jahres 2024“ und sammeln Sie Anregungen und Erfahrungen der besten Landschaftsarchitekten und Gartenplaner. In „Balkongärtnern super einfach“ finden Sie die richtigen Infos mit Stepfotos und Schritt-für-Schritt-Erklärungen zum Einstieg für die erste eigene Ernte auf Ihrem Balkon. Oder steigen Sie ein in das Thema „Gesundes bauen und wohnen“. Entdecken Sie baubiologische Prinzipien, kombiniert mit attraktiven Projektbeispielen in unterschiedlichen Bauweisen für ein angenehmes und wohngesundes Leben. Der Sommer kann kommen!



## GÄRTEN DES JAHRES 2024

Die schönsten Privatgärten im deutschsprachigen Raum  
Konstanze Neubauer & Nico Wissing

Erleben Sie die faszinierende Welt der preisgekrönten Privatgärten! GÄRTEN DES JAHRES präsentiert auch in diesem Jahr stolz die 50 herausragendsten Gärten der Landschaftsarchitekt:innen, Gartengestalter:innen sowie Garten- und Landschaftsbauer:innen. Durch eindrucksvolle Bilder und detaillierte Pläne wird die Schönheit und die Einzigartigkeit der 50 Gärten gezeigt. Umfassende Angaben zu Besonderheiten des Grundstücks, des Konzepts, der verwendeten Materialien und der Auswahl der Pflanzen runden die 50 Gartenporträts ab. „Gärten des Jahres“ ist ein unverzichtbares Buch für alle, die von ihrem eigenen Traumgarten träumen oder sich einfach von der Schönheit der Natur inspirieren lassen wollen.  
27.02.2024, 304 Seiten, gebunden, Euro 59,95,  
ISBN 978-3-7667-2679-7, [www.callwey.de](http://www.callwey.de)

## BALKONGÄRTNERN SUPER EINFACH

Obst, Gemüse und Kräuter, die garantiert bei jedem wachsen / Jean-Michel Groult, Claudia Arlinghaus

Sie haben noch keinen grünen Daumen, möchten aber gerne etwas auf Ihrem Balkon anbauen und ernten? Dann finden Sie in diesem Buch genau die richtigen Infos zum Einstieg. Gut 350 Fotos zeigen, was wann wie aussehen sollte und was dann zu tun ist. Lernen Sie knapp 60 Gemüse-, Obst- und Kräuterarten mit unterschiedlichen Schwierigkeitsgraden kennen und suchen Sie sich je nach Standort und Vorlieben das passende für Ihren Balkon aus. Mit den zahlreichen Stepfotos und Schritt-für-Schritt-Erklärungen sowie den einleitend beschriebenen Basics zu Ausstattung, Substrat, Dünger und Wasserversorgung steht der ersten eigenen Ernte nichts mehr im Wege. Viel Spaß beim Pflanzen, Säen, Ernten und Naschen!

25.01.2024, 144 Seiten, ca. 362 Farbfotos, Klappenbroschur, Euro 18,00, ISBN 978-3-8186-2230-5,  
[www.ulmer.de](http://www.ulmer.de)



## GESUNDES BAUEN UND WOHNEN

Baubiologie für Bauherren und Architekten  
Petra Liedl, Bettina Rühm

Das Buch macht mit den baubiologischen Prinzipien beim Bauen von Wohnhäusern vertraut, kombiniert mit attraktiven Projektbeispielen in unterschiedlichen Bauweisen. Mit ganzheitlichem Blick und immer gut verständlich vermitteln Petra Liedl und Bettina Rühm systematisch alle relevanten Themen: Grundstück, Garten, Konstruktion, Baumaterialien, Raumklima, Energie, Innenausbau... Dass sich naturnahes Bauen in gute Architektur umsetzen lässt, zeigen ergänzende Projektbeispiele, vorwiegend neue Einfamilienhäuser. Alle Häuser werden mit Fotos, Texten und Plänen sowie mit Baudaten und Baukosten vorgestellt. In solch langlebigen, nachhaltigen Häusern lässt es sich angenehm und wohngesund leben.  
14.02.2024, 168 Seiten, ca. 250 Abbildungen, 21 x 26 cm, Hardcover, Pappband, Euro 50,00,  
ISBN 978-3-7913-8004-9, [www.penguin.de](http://www.penguin.de)



## Adressen | Regionale Bezugsquellen

### Artfliesen GmbH u. Co. KG

Metzinger Straße 47  
72622 Nürtingen  
07022 6026-0, [www.artfliesen.de](http://www.artfliesen.de)

### Artfliesen GmbH u. Co. KG

Hörvelsinger Straße 15  
89081 Ulm  
0731 7081550, [www.artfliesen.de](http://www.artfliesen.de)

### Artfliesen GmbH u. Co. KG

Wilhelmstraße 130  
89518 Heidenheim  
07321 609660, [www.artfliesen.de](http://www.artfliesen.de)

### BRAIG Küchen & Schreinerei

Brühlgasse 11  
89604 Allmendingen  
07391 70620, [www.braig-kuechen.de](http://www.braig-kuechen.de)

### DAS OFENZENTRUM Senden

Germanenstraße 12, 89250 Senden  
07307 80070  
[www.das-ofenzentrum.de](http://www.das-ofenzentrum.de)

### Fensterle Bauunternehmung GmbH

Schwarzachstraße 14  
88521 Ertingen  
07371 9500-0, [www.fensterle.de](http://www.fensterle.de)

### Fuchs Treppen Anton Schöb GmbH

Espanstraße 4, 88516 Herbertingen  
07586 588-0 [www.fuchs-treppen.de](http://www.fuchs-treppen.de)

### GETFIX Gayer Stuck

Dossenberger Straße 7, 89561 Dischingen  
07327 6854, [www.gayer-stuck.de](http://www.gayer-stuck.de)

### Gugelfuss

Fenster Türen Fassaden  
Glockeraustraße 20, 89275 Elchingen  
07308 815-0, [www.gugelfuss.de](http://www.gugelfuss.de)

### Hauser Massivbau GmbH

Robert-Bosch-Straße 18  
72189 Vöhringen  
07454 9594-0  
[www.hausermassivbau.de](http://www.hausermassivbau.de)

### Herrlinger KG Elements SHK Zentrale

Daimlerstr. 20, 73054 Eisingen  
07161 96026-0, [www.herrlinger-kg.de](http://www.herrlinger-kg.de)

### Herrlinger KG Elements SHK

Margarete-Steiff-Straße 16  
73457 Essingen  
07365 92390-0, [www.herrlinger-kg.de](http://www.herrlinger-kg.de)

### Herrlinger KG Elements SHK

Carl-Zeiss-Str. 51  
72555 Metzingen  
07123 934180, [www.herrlinger-kg.de](http://www.herrlinger-kg.de)

### 

Gebhart & Söhne GmbH & Co. KG

Einöde 2, 87760 Lachen  
08331 9503-0, [www.k-b-h.de](http://www.k-b-h.de)

### Kneer GmbH Fenster und Türen

Horst-Kneer-Straße 1  
72589 Westerheim  
07333 83-0  
[www.kneer-suedfenster.de](http://www.kneer-suedfenster.de)

### LAMBERT GmbH

Heininger Straße 38  
73037 Göppingen  
07161 99922-0  
[www.lambert-gmbh.de](http://www.lambert-gmbh.de)

### Lehner Haus forum Bad Waldsee

Gewerbepark Wasserstall  
88339 Bad Waldsee  
07321 9670-0  
[www.lehner-haus.de](http://www.lehner-haus.de)

### Lehner Haus Musterhaus Ulm

Böfinger Straße 50, 89073 Ulm  
0731 22121, [www.lehner-haus.de](http://www.lehner-haus.de)

### Lehner Haus Musterhaus Günzburg

Kimmerle Ring 2, 89312 Günzburg  
07321 9670-32, [www.lehner-haus.de](http://www.lehner-haus.de)

### Lehner Haus GmbH entrale

Aufhausener Straße 29  
89520 Heidenheim  
07321 9670-0, [www.lehner-haus.de](http://www.lehner-haus.de)

### pro::casa baubetreuung gmbh

Philippstraße 10, 88436 Oberessendorf  
07335 931745, [www.pro-casa.de](http://www.pro-casa.de)

### RUKU Tore-Türen GmbH

Dietenheimer Straße 43  
89257 Illertissen  
07303 17398, [www.ruku.info](http://www.ruku.info)

### VÖROKA GmbH Überdachungen

Gewerbestraße 4-6, 75031 Eppingen  
07262 8087, [www.voeroka.de](http://www.voeroka.de)



Große Küchen, kleine Küchen  
Schlafzimmer/Betten & Matratzen  
Teppiche & Textilien  
Flur & Garderoben



Aufstockung  
Ökologische Holzhäuser  
Wohnen und Arbeiten  
Keller als Vorratsraum



Wasserführende Kamine  
Zubehör für Kamine & Öfen  
Festbrennstoffe: Lagerung  
Holz & Pellets



Bodenbeläge aus Holz & Stein  
Innenausbau/Sanierung  
Treppen & Treppenlifte



Aktuelle Meldungen  
Messevorberichte



Sonnenschirme  
Grills & Grillplätze  
Markisen & Sonnensegel

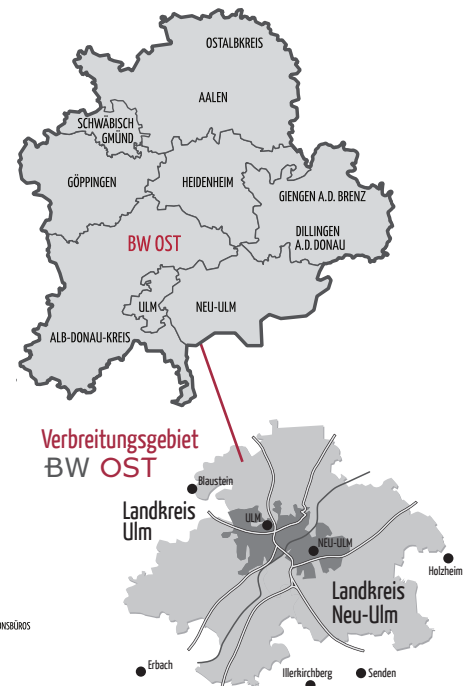
**ANZEIGENSCHLUSS/ERSCHEINUNGSTAG:**

28. Mai 2024

13. Juni 2024

**DATENANLIEFERUNG UNTER:**

[anzeigen@regional-bauen.de](mailto:anzeigen@regional-bauen.de)



**Impressum**

**VERLAG**

**BAUEN**-regional Verlags- und Media GmbH  
Geschäftsführer: Wolfgang Trumpp (V.i.S.d.P)  
Im Breitspiel 19, 69126 Heidelberg  
AG Mannheim: HRB-735414  
STEUER-ID: DE 283513212

**POSTANSCHRIFT VERLAG**

**BAUEN**-regional Verlags- und Media GmbH  
Reutlinger Straße 11, 74074 Heilbronn

**ANZEIGEN/VERTRIEB**

Verlagsbüro Heilbronn, **Wolfgang Trumpp**  
Tel.: 07131 1242075, [trumpp@regional-bauen.de](mailto:trumpp@regional-bauen.de)

**GRAFIK & DESIGN**

Michael Kocher  
[kocher@regional-bauen.de](mailto:kocher@regional-bauen.de)  
Text: Philipp Steiff & Gina-Marie Ott  
[info@regional-bauen.de](mailto:info@regional-bauen.de)

**ERSCHEINUNGSWEISE**

Monatlich, je 10 Ausgaben von vier Regionalmagazinen

**JAHRGANG/ISSN-NUMMER**

NORD 2192-1059: 14. Jahrgang 2024  
MITTE 2192-1067: 14. Jahrgang 2024  
OST 2191-852X: 13. Jahrgang 2024  
SÜD 2747-8432: 4. Jahrgang 2024

**DRUCKEREI**

westermann DRUCK | pva, Georg-Westermann-Allee 66  
38104 Braunschweig, [www.westermann-druck.de](http://www.westermann-druck.de), [www.pva.de](http://www.pva.de)

**VERBREITUNG**

**regional-BAUEN** liegt an über 3.000 Auslagestellen im Gesamtverbreitungsgebiet zur kostenlosen Mitnahme aus.

# Modernisierer aufgepasst!

Der neue Renovierungs-Ratgeber für Ihr Zuhause

Seit Frühjahr  
im Handel mit  
6 Ausgaben  
im Jahr.



[WWW.REGIONAL-RENOVIEREN.DE](http://WWW.REGIONAL-RENOVIEREN.DE)

Ein Magazin der BAUEN-regional Verlags- & Media GmbH



# regional-BAUEN

Magazin für Bauherren und Modernisierer

STADTAUSGABE ULM, NEU-ULM UND UMGEBUNG



- Zwischenzeitlich über 6.500 Magazine
- Verteilung kostenlos an über 400 Auslegestellen
- Über 1.500 Erstmappen in regionalen Lesezirkeln

## Aufgepasst!

Das regional-BAUEN Magazin für den Stadt- und Landkreis Ulm/Neu-Ulm ist ab sofort kostenlos an über 400 Verteilstellen erhältlich.

## Noch näher dran...

Dieses zweimonatige Magazin bietet neben Anregungen für Bauherren und Modernisierer viele Themen rund ums Wohnen und Einrichten, Gartengestaltung und topaktuelle Tipps; stets mit regionalem Bezug.

Ausgabe Juli/August 2024  
Stadtausgabe Ulm - ISSN: 2365-8789 - www.regional-bauen.de

# regional-BAUEN

Magazin für Bauherren und Modernisierer  
STADTAUSGABE ULM, NEU-ULM UND UMGEBUNG

**KOSTENLOS  
ZUM MITNEHMEN**

UL  
NEU-ULM

**AKTUELL IN DIESER AUSGABE:**

Küchen, groß & klein · Schlafzimmer & Ankleiden · Wärmepumpen  
Mehrgenerationenhäuser · Kamine & Zubehör · Garagen & Carports  
Fenster · Verglaste Terrassen · Markisen & Schirme · Sichtschutz

Carports

[www.regional-bauen.de](http://www.regional-bauen.de)

REGIONAL-BAUEN DAS MAGAZIN FÜR BAUHERREN UND MODERNISIERER - AUSGABE FÜR STADT UND LANDKREIS ULM/NEU-ULM - WWW.REGIONAL-BAUEN.DE 07/08-2024 ULM/NEU-ULM