

regional-BAUEN

Magazin für Bauherren und Modernisierer

STADTAUSGABE ULM, NEU-ULM UND UMGEBUNG

**KOSTENLOS
ZUM MITNEHMEN**

UL
NEU-ULM



AKTUELL IN DIESER AUSGABE:

Bädertrends · Häuser auf kleinem Grund · Treppen · PV & Solar
Holz- & Blockhäuser · Betten & Matratzen · Flächenheizungen
Balkon sanieren · Pools & Schwimmteiche · Outdoor-Loungemöbel

Lounge-
möbel



Quelle: www.dedon.de

www.regional-bauen.de

Ihr Baupartner seit über 60 Jahren
Lehner Haus GmbH Heidenheim

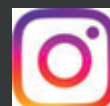


Lehner Haus GmbH

Aufhausener Str.29 | 89520 Heidenheim

Tel.: 07321 - 96 70 0

**Besuchen Sie uns auf Facebook
und Instagram.**



www.facebook.com/lehnerhaus | #lehnerhaus_

www.lehner-haus.de

**LEHNER[®]
HAUS**

schwäbisch gut

Liebe Leserinnen und Leser,

der Frühling ist da mit Sonnenschein und bereits sehr vielen blühenden und duftenden Blumen, Sträuchern und Bäumen.

Somit bleibt es zu wünschen, dass sich die leider weiterhin angespannte Lage, ausgelöst ausschließlich durch einen russischen Verbrecher und Massenmörder, in absehbarer Zeit wieder entspannt und wir alle unser Leben unbeschwerter genießen können.

Ab Seite 4 geht's zum Entspannen ins Bad und im Wohnbereich möchten wir es sicherlich heller und bunter haben. Nach dem Motto „Wie man sich bettet, so liegt man“ stellen wir Ihnen ab Seite 12 alles ums Wohlbefinden mit den richtigen Matratzen und Bettgestellen vor.

Anschließend zeigen wir Ihnen wieder Beispiele auf, was Sie (noch?) in Form von Heiztechnik, Solar und Photovoltaik erwartet. Tja, und um an diese Plätze zum Entspannen zu kommen, ist es teilweise notwendig, das passende Stockwerk zu erreichen – daher die Trends zu den Treppen.

Ab Seite 28 präsentieren wir Ihnen eine Auswahl an besonders gelungenen Effizienz- & Holzhäusern sowie Häusern auf kleinem Grund. Sie sind nicht nur energiesparend, sondern auch architektonisch anspruchsvoll und optimal auf die individuellen Bedürfnisse der jeweiligen Bewohner mit deren Anforderungen zugeschnitten. Modern und stilsicher eingerichtete Musterhäuser, welche auch in Ihrer Region zum Informationsbesuch einladen.

Zu der ergänzenden Information für die zwischenzeitlich überwiegend Kaufwilligen von Wohnungen stellen wir das eine oder andere Geschossbau-Projekt in den jeweiligen Regionen vor.

Und dann geht's ab Seite 40 in den Schwimmteich oder sogar den eigenen Pool. Nie war ein eigener Pool so anhaltend begehrt wie jetzt. Corona hatte uns ja größtenteils auf das eigene Haus und den Garten beschränkt, welches man umso mehr zu schätzen weiß – und möglichst attraktiver gestalten will. Natürlich auch mit den passenden Gartenmöbeln.

Ab jetzt heißt es wieder, jede freie Minute draußen zu genießen, Gartenpläne zu schmieden und gleich umzusetzen. Genießen Sie den Frühling und den nahenden Sommer.

Viel Spaß beim Schmökern und Inspizieren unserer Lektüre wünscht Ihnen Wolfgang Trumpp (weder verwandt noch verschwägert mit dem Narzissten und Betrüger aus Amerika) sowie das ganze Team von regional-BAUEN



Inhalt

*Hochwertige Badmöbel und Badarmaturen verbinden Trends und Traditionen	04
Schritt für Schritt zum neuen Bad	06
Individuelle Badgestaltung und Komfort in allen Farben und Formen	08
Passende Duschen zu gelungenem Tag	10
Passender Rahmen für stilvolle Träume	12
Top-Matratzen und Betten-Landschaften	14
*Flächenheizung: Vollflächige Wärmequellen	16
Solarzellen für Dachdecker	18
Strapazierfähige, elastische Böden	20
Eine neue Treppe erhöht die Sicherheit	22
Treppenbau ist eine Kunst	24
Balkone und Terrassen sanieren	26
Lehner Haus: Homestory 333® – Sparsames Haus am Hang	28
KitzlingerHaus: Traumhaus mit Wohlfühlfaktor für die ganze Familie	30
Rems-Murr-Holzhaus: Haus Althütte	32
*BAUMEISTER-HAUS: Haus Feldtmann	34
Gussek-Haus: Bungalow Moravia	36
Landesgartenschau Wangen i.A. 2024	38
Gärten mit Pools oder Schwimmteichen	40
Pools & Schwimmteiche: von puristisch modern bis romantisch naturnah	42
*Titelthema: Ästhetische Außenbereiche – Wir haben die schönsten Outdoor-Loungemöbel	44
Outdoor: Luxus für Fortgeschrittene	46
Vormerken: Südwest Messe in Villingen-Schwenningen	48
Regionale Bezugsquellen	49
Vorschau Juli/August, Impressum	50



Seite 04



Seite 16



Seite 34

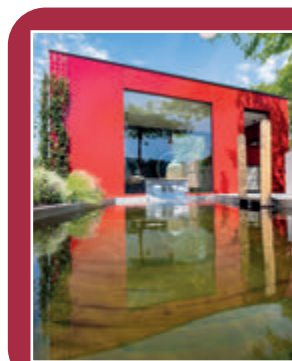


Seite 44

*Redaktionstipp

SPECIAL ab SEITE 40

Ein Schwimmteich – Ihr Logenplatz für gesundes Badevergnügen – die natürlichste Form, ein erfrischendes Bad im eigenen Garten zu genießen. Pflanzen übernehmen auf völlig natürliche Weise die Reinigung des Wassers. Bei der Üppigkeit der Bepflanzung und der Form des Schwimmteichs gibt es einen großen Spielraum.



Unser Titelbild zeigt den Esstisch BELMONDE und den Armlehnstuhl MBRACE der DEDON GmbH, www.dedon.de



Foto: Villeroy & Boch AG

FINION
Design: Patrick Frey
www.villeroy-boch.de



CLASSIC 031
www.badea-badmoebel.de



VQUELL
www.voglauer.com

Badkultur liegt im Trend

Hochwertige Badmöbel und -armaturen verbinden Trends und Traditionen

Wo sonst lässt sich Ihr individueller Stil eindrucksvoller inszenieren als in Ihrem eigenen Bad. FINION schafft Raum für Ihre Persönlichkeit. Ebenso filigran wie puristisch. Das Interieur erschafft ein luxuriöses Ambiente zum Entspannen, als Ausdruck einer gehobenen Lebensqualität. Mit hochwertigsten Materialien wie der Keramik TitanCeram sowie vielseitig kombinierbaren Möbeln und einer smarten Ausstattung definiert der Designer Patrick Frey neue Maßstäbe für Ästhetik und Wohlbefinden. Die filigrane Keramik begeistert in jeder Hinsicht und aus jedem Blickwinkel. Extrem dünne

Kanten bei Wandstärken von außergewöhnlicher Festigkeit prägen das edle Wesen dieser Waschtische. Puristische Eleganz vom Feinsten, ermöglicht allein durch den innovativen Werkstoff TitanCeram. Bei aller äußerlichen Reduktion in der Sache sind Ihren persönlichen Vorlieben dabei keine Grenzen gesetzt. Die Waschtische kommen optional mit einem verdeckten Überlauf ViFlow – und verwandeln großzügige Wohnbäder ebenso wie kleine Gästebäder in einen echten Aufenthaltsraum und persönlichen Wohlfühl-Ort, insbesondere im Zusammenklang mit passgenauen Möbeln. Elegante

DirectFlush-WCs und formvollendete Bidets runden das puristisch einheitliche Bild. Täglich ein einzigartiger Moment. CLASSIC 301 lässt Körper und Geist zur Ruhe kommen. Der Spiegelschrank unterstreicht die großzügige Raumwirkung. Auch durch eine angenehme LED-Beleuchtung aus dem offenen Fach.

Keins ist wie meins

Dem alpinen Markenkern verpflichtet. VQUELL präsentiert jetzt eine einzigartige Umsetzung für den Badbereich. Ein Brunnenrot – wie man ihn von der Bergalm

kennt – inspirierte vermutlich zu dieser neuartigen Bad-Idee. Der ganze Waschtisch verströmt ein alpines Wohlgefühl, gleichsam inmitten der Natur. Zeitgeist vereint mit Design und Handwerk.

CUBE kommt als Monolith im Badezimmer. Die matt oder glänzend lackierten MDF-Oberflächen verschmelzen zu einem großen Ganzen. Die auf 45 Grad gefrästen Kanten laufen exakt ineinander und bieten bestmögliche Funktionalität; und das grifflos. Freuen Sie sich auf Ihre neuen Badmöbel in Weiß Matt, Weiß Glanz, Anthrazit Matt, Taupe Matt und Black Matt. Und kombinieren Sie sie mit allen



CUBE
www.repabad.com



SERIE 6010
www.pelipal.de

keramischen Waschtischen sowie mit den Waschtisch-Platten Soft, Sharp, Style und Square.

Pure Klarheit und zeitlose Anmutung. Die SERIE 6010 reduziert Ihre Badmöbel auf Wesentliche. Wählen Sie zwischen griffloser und griffgebundener Optik. Hinzu kommen zahlreiche weitere Kombinationsmöglichkeiten für ein individuelles Erscheinungsbild „Ihrer“ Badmöbel: angefangen von diversen Holz-Dekoren bis hin zu – haptisch überaus eindrucksvollen! – matten oder hochglänzenden Lacklaminat-Oberflächen. Krönen Sie Ihre persönliche Badgestaltung mit der Auswahl „Ihres“ Waschtisch-Materialies: entweder der traditionelle Mineralmarmor oder das innovative Krypton.

Ihr Bad gehört Ihnen

Die Möbelserie KETHO.2 erbt unverkennbar die Optik der Vorgängerin, wenn auch in einer aktualisierten moderneren Form. Die durchlaufend in die Front integrierten Griffleisten in Anthrazit betonen die Horizontale und strukturieren so das perfekt proportionierte Gesamtbild. Solide Qualität nebst Robustheit und Funktionalität machen das Möbelprogramm zu einem perfekten Alltagsbegleiter zu einem durchaus gefälligen Preis. PURE&STYLE vereint gehobene Designansprüche mit funktionalen Extras. Die elegante Armaturenlinie schmiegt sich besonders harmonisch an moderne Einrichtungsstile. Der beste Beweis, dass Stilbewusstsein heute keine Frage des Budgets mehr ist. Die volumenstarken Serien – reduziert auf Pure Function – setzen auf biologisch abbaubare Biobeutel und ersparen schon im kommenden Jahr über eine halbe Million Plastikbeutel. Ein Anfang ist gemacht. Machen Sie mit.



KETHO.2
Design: Christian Werner
www.duravit.de

Foto: Duravit AG



PURE&STYLE
www.kludi.com

Foto: Kludi GmbH & Co. KG



Bad im Vorher-Nachher-Vergleich

Schritt für Schritt zum neuen Bad

In der folgenden Reportage wird gezeigt, wie Schritt für Schritt durch geschickte Anpassungen ein in die Jahre gekommenes Badezimmer nicht nur funktionaler, sondern auch optisch ansprechender und moderner wurde.

Das Bad befindet sich im Elternhaus des Hauseigentümers, erbaut im Jahre 1976, in das er vor kurzem mit seiner eigenen Familie eingezogen ist. Das Bad ist über 25 Jahre alt, 6 m² groß und optisch nicht mehr zeit-

gemäß. Der Hausherr wünscht sich ein neues Bad für sich und seine Familie und setzt auf Funktionalität und Design gleichermaßen. Der Fokus lag dabei auf eine barrierefreie Gestaltung der Dusche, da die bisherige Duschwanne mit hohem Sockel nur wenig Komfort bietet und beim Betreten ein Hindernis darstellt.

Nach intensiver Beratung durch den zuständigen Fachhandwerker fiel die Wahl auf eine MENA Duschkabine von Kermi, mit der das

Badezimmer wieder zu einem Ort des Wohlbefindens wurde. Durch das starke Glas, und in diesem Fall maßgeschneidert mit elegantem Wandbeschlag, wertet MENA das Bad optisch auf. Und sie bietet mehr Komfort dank einer angenehmen Haptik und eine in die Beschläge integrierte, intelligente Mechanik. Der Sockel der alten Duschkabine wurde entfernt – und entstanden ist eine ebenerdige, barrierefreie Duschlösung, die nicht nur ästhetisch ansprechend ist, son-

dern einen bequemen Zugang ohne Stolperfallen ermöglicht.

Fazit: Der Badumbau hat nicht nur das Ziel einer barrierefreien Duschkabine erreicht, sondern zeigt auch, wie die Renovierung das gesamte Ambiente im Badezimmer positiv beeinflussen kann. Neue Fliesen, eine moderne Dusche, zeitgemäße Armaturen und eine neue Sanitärtechnik lassen das Bad in neuem Glanz erstrahlen. Und der Umbau steigert zudem den Wert der Immobilie.

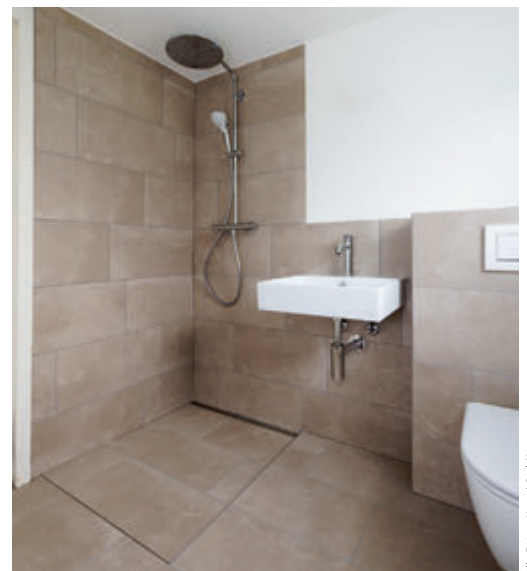


Im ersten Schritt musste die bestehende Duschkabine und die stahl-emaillierte Duschtasse demontiert und entsorgt werden.



Auch die Holzdecke wurde entfernt, Wasser- und Abwasserleitungen sowie Stromanschlüsse wurden angepasst und an die richtige Stelle versetzt.

Im Duschbereich wurde ein fertig vorfabriziertes Vorwandssystem installiert. Anschließend musste die Dusche entsprechend abgedichtet und die Duschrinne richtig gesetzt werden. Boden und Wandplatten wurden verlegt, Armaturen und weitere Sanitäranlagen des Bades wie Waschtisch und WC wurden installiert. Die Gipsdecke wurde montiert, verputzt und gestrichen, auch die Wände wurden verputzt und gestrichen.



Alle Fotos: Kermi GmbH

Zu guter Letzt erfolgte die Installation der Duschkabine MENA mit Wandbeschlag und Stabilisierung. Im ersten Schritt wurde das linke Festfeld gesetzt und verschraubt und anschließend die rechte Seitenwand. Abschließend wurde die Tür und die Stabilisierung installiert.



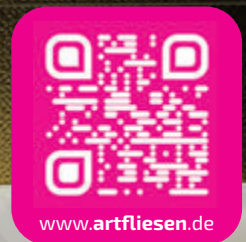
Anzeige

artfliesen

MOSAIKE | FLIESEN | NATURSTEIN



DAS BESTE
VON ALLEM
IN EINEM



www.artfliesen.de

NÜRTINGEN

im Meistermax
Metzinger Straße 47
72622 Nürtingen

HEIDENHEIM

Wilhelmstraße 130
89518 Heidenheim
an der Brenz

ULM

Klowa Areal
Hörvelsinger Weg 15
89081 Ulm

LINDAU

Salone No4
Peter-Dornier-Straße 4
88131 Lindau

FELLBACH

Musterhaus
Höhenstraße 21
70736 Fellbach



SYSTEM 800
Design: Phoenix Stuttgart/Suzhou
www.hewi.com



ARTIS
Design: Gesa Hansen
www.villeroy-boch.de

Baden im Farbenmeer

Individuelle Badgestaltung und schwellenfreier Komfort in allen Farben und Formen

Das Sanitärsystem SYSTEM 800 verbindet organische Formen und zeitloses Design in einer idealtypischen Weise. Klare Linien und harmonische Radien setzen wohlthuende Akzente im modernen Bad. Die Kombination aus Klarheit, Emotionalität und Funktion ermöglicht facettenreiche Lösungen für individuelle Badgestaltungen. Hinzu kommen Accessoires für den Waschtisch, das WC und die Dusche sowie barrierefreie ergonomische Helfer für Ihren sicheren Halt und Ihren angenehmen Badkomfort. Überzeugend auch die durchgängige ästhetische Gestaltung, desgleichen die vielen durchdachten funktionalen Details. Freuen Sie sich auf viele überraschende Möglichkeiten für Waschtisch, WC, Dusche und

Wanne. Und wählen Sie aus einer breiten Palette an Produkten; von komfortabel bis barrierefrei.

Von Design bis Funktion. VRY kommt jung und überraschend. Augenfälliges Highlight ist die geradezu grafische Anmutung des dunklen Aluminium-Gestelles. Daran hängen allerlei variable Elemente und Funktionen. Die oberen seitlichen Alu-Streben bieten eine Nut zum Einhängen diverser Accessoires. Das Modell ist superschnell lieferbar wie alle sys10-Komponenten. Die passenden Keramik-Waschtische zeigen feine Kanten, geräumige Kummern und großzügige Ablageflächen.

Rückzugsorte bieten Halt und Geborgenheit in einer beschleunigten Welt. Das eigene

Heim als Lebensmittelpunkt gibt Ihnen Sicherheit und lässt Sie zur Ruhe kommen. Das Möbelprogramm ARKTA belebt es mit natürlich spürbaren Materialien und verbindet einen puristischen Einrichtungsstil mit nordischer Lebensart. Der Waschplatz gerät zur Essenz seiner selbst; ohne darum an Poesie zu verlieren.

Das letzte Refugium

Die Kollektion ARTIS bringt Farbe ins Bad. Vier Formen und zehn BiColour Farben ermöglichen vielerlei stimmungsvolle Raumatmosphären. Hier ein zartes Rosé, da ein tiefes Blau, dort ein kräftiges Gelb. Jeder Mensch besitzt einen besonderen Farbton, der ihm schlicht... guttut. Holen Sie sich die

Farbstimmung ins Bad, die gute Laune macht, innere Ruhe schafft und wohlige Wärme verströmt. Für taufrische Inspirationen sorgen drei neue farbliche Nuancen: das helle Blaugrau Frozen, das tiefe Grün Forest und das dunkle Blau Deep Ocean. So kommt Ruhe und Klarheit ins Bad.

Die LIVORNO MONO EASY sieht aus wie eine Badewanne, ist zugleich aber eine begehbare Dusche. Nur zum Baden schließen Sie die manuell eingehängte Tür. Für Ihre tägliche Dusche meistern Sie den Einstieg bequem über den Tür-Ausschnitt in der Wanne. Das lästige Über-den-Wannenrand-Steigen entfällt. Alle Modelle lassen sich bis zu 20 cm in den Estrich versenken: für eine niedrige Durchstiegs-Höhe nebst einfachem Bege-



VRY
Design: Patrick Frey
www.burgbad.de



ARKTA
Design: Sieger Design
www.alape.com



LIVORNO MONO EASY
www.repabad.com



MODERN LIFE
Design: Maja Prinzessin von Hohenzollern
www.puris.de

hen. Ihre neue Kombi-Dusch-Badewanne spart herrlich Platz gerade im Kleinbad; wie in allen anderen Badezimmern, bei denen es auf jeden Zentimeter ankommt.

Endlich daheim

MODERN LIFE kommt als nachhaltige Designlinie mit klaren Strukturen. Das Design kombiniert warme Naturfarben mit trendigen Oberflächen. Freuen Sie sich auf eine moderne, wohnliche Atmosphäre. Das ansprechende Programm an Badmöbeln gibt es

auch grifflos mit Push to open Mechanik. Einen besonderen Akzent setzt die Dekorlinie: wahlweise in Cosmos grey matt oder Titangrau matt.

Eintauchen in eine völlig neue Farbwelt. Die Badmöbel SENSO 492 in Trendfarbe Koralle verströmen einen sachten Hauch, unterstrichen von der samtig-warmen Haptik der matten Oberflächen. Für kreative Kontraste sorgen die Metallgriffe, die Armatur sowie das Relingsystem Sign Emotion mit beweglichen Regalen und individuellen Features.



SENSO 492
Lack, Koralle Premium matt
www.nobilija.de



SO WAS HAB ICH NOCH NIE GESEHEN: MEIN NACHBAR HAT EIN HAMMER BAD!

Renovierung oder Neubau – wir haben die Erfahrung und die Ideen, um aus Ihrem Bad Ihren neuen persönlichen Wohlfühlort zu machen.



Banzhaf GmbH
Tel.: 07323/95195-0
flamingo@banzhaf.de
www.banzhaf.de



Verwirklichen Sie mit uns Ihren Badraum! Unsere Badgestaltung und Planung ist mehr als schwarz und weiß – für uns ist jeder Raum interessant und spannend.

Wir erfinden jeden Raum neu und denken nicht nur in Materialien, sondern lassen uns von Ihren Träumen und Emotionen inspirieren. Mit Herz und Begeisterung realisieren wir die Umsetzung Ihres kompletten Bades.

Vereinbaren Sie doch gleich einen Termin mit Herrn Jürgen Steinmetz!



Wohnraum GmbH | Frauenstr. 35 | Ulm | www.wohnraum-ulm.de
Tel. 0731.1436670 | Mobil 0171. 6743027 | wohnraum-ulm@t-online.de
Öffnungszeiten nach Vereinbarung sowie Donnerstags von 14 - 20 Uhr



ALU+
www.idealstandard.de



EXKLUSIV 2.0
www.hsk.de

Die schönsten Minuten am Morgen

Wir haben die passenden Duschen zu einem gelungenen Tag

ALU+ beeindruckt zunächst mit einer durchgängigen Ästhetik. Sodann mit vielen nützlichen und praktischen Details; wie Ablagefächer und passende Beauty Bars. Die ganze Serie besteht aus hochwertigem Aluminium, das bereits zu 84 Prozent recycelt und noch viele weitere Male recycelbar ist. Chrom,

Blei und Nickel dürfen draußen bleiben. Die beliebten Duschkabinen EXKLUSIV 2.0 erstrahlen neuerdings im aufgefrischten Design. Auch die Kombination aus modischen Wandanschluss-Profilen und dem neuen variablen Stabilisationsbügel prägt ihren unverwechselbaren Auftritt.

Das Glasduschen-Programm ROTH MELINA kennt für praktisch jede Einbausituation eine passende Lösung. Angefangen von Walk-In über Pendel-, Faltpendel- und Schiebe-Türen bis zu vielerlei Nischen-, Eck- und Rund-Lösungen. Die 2000 mm hohen Glasduschen setzen auf 6 mm starkes Ein-

scheiben-Sicherheitsglas, beschichtet mit Roth ETC (EasyToClean). Die Scheiben sind wahlweise in dezent silberglänzende oder markant schwarze Aluminiumprofile gefasst. Der ausdrucksvolle Bügelgriff in echt chrom oder schwarz setzt einen weiteren kräftigen Akzent in Ihrem Badezimmer. Die 2050 mm hohen Schiebetüren kommen mit einer bequemen Soft Close/Open Automatik.



ROTH MELINA®
www.roth-werke.de

Zu einem echten Multitalent wird Roth Melina durch ihre Anpassungsfähigkeit: Nahezu jede Einbausituation kann dank innovativer Verstellmöglichkeiten abgedeckt werden.



Foto: Roth Werke GmbH

Fusion von Form und Funktion

Die hochwertigen Armaturen SERIE SUIT ergänzen stilvoll das moderne Badezimmer. Ein dynamischer Wasserfall scheint das puristische Design und den breiten Auslauf inspiriert zu haben. Der markante Akzent belebt und bereichert jede Badgestaltung. Ein Duschbad verheißt Freiheit und Geborgenheit, Ästhetik und Funktionalität, Luxus und Effizienz. Vielerlei materielle Details entscheiden über die erfolgreiche Umsetzung. Die innovative Beschichtung FOR ODIVIS lässt Ihr Duschwasser rückstandslos abperlen. Die Glasfläche der Duschabtrennung bleibt stets glänzend und glatt. Ohne lästige Ablagerungen von Kalk und Schmutz. Die Produktfamilie IXMO WELLNESS erschafft Bäder im durchgängig minimalistischen Design. Bei maximaler Gestaltungs-Freiheit. Am Anfang war ein Thermostat oder ein

Einhebel-Mischer. Das beliebte Armaturen-design für Dusche und Badewanne erhielt nun eine konsequente Weiterführung für Waschtisch und Bidet. Zu den Unterputz-Lösungen für Dusche und Wanne kommt umfangreiches Brausenzubehör. Kombinieren Sie weitere multifunktionale Bausteine auf kompaktem Raum: von Anschlüssen für 1, 2, 3 Wasserwege bis hin zu Schlauchanschluss, Brausehalter, Absperrventil oder Umsteller. Freuen Sie sich auf ein Bad aus einem Guss. Ab morgen früh.

Akzente fürs Ambiente

Neuartige Strahlarten, überraschende Designideen, greifbare Mehrwerte. Das innovative Brausenprogramm KLUDI-DIVE bietet herrliche Entspannung unter der Dusche. Und ein einzigartiges Rundum-Wohlfühl-Erlebnis.

Sicher und schön. INVISIBLE GRIP sorgt für stabilen Stand sowie für ästhetischen Glanz im Badezimmer. Die revolutionäre Oberfläche hemmt das Ausrutschen „barfuß“ mit Wasser und Seife. Eine nahezu unsichtbare Mikro-Struktur schenkt Ihnen beim Auftreten auf die nasse Emaille-Oberfläche spürbar mehr Halt. Die abgetrocknete Oberfläche glänzt strahlend und lässt sich leicht reinigen. Fragen Sie nach der optisch ansprechenden Stahl-Emaille-Veredelung für Duschflächen und Badewannen in Alpinweiß.



Selbst bei Verwendung von Seife, Duschgel und Shampoo oder einfach beim Kontakt mit Wasser sorgt die unsichtbare Mikro-Strukturierung der Emaille-Oberfläche für besonders starken Halt.





SCHUBKASTENBETT MOLARA
www.allnatura.de



RILETTO
Design: Kai Stania
www.team7-home.com

Passender Rahmen für stilvolle Träume

Betten & Lattenroste mit stimmiger Form und Funktion

Das SCHUBKASTENBETT MOLARA verschönert und erleichtert Ihr alltägliches Leben. Bettdecken, Woldecken und andere Dinge sind in den geräumigen Schubkästen schnell und einfach verstaut. Handliche Griffmulden und leichtgängige Rollen machen das Herausziehen der Schübe zu einem wahren Vergnügen. Bestehend auch die Optik. Der geradlinige Bettrahmen mit verblendetem Fußteil lässt die elegant gemaserte Kernbuche wundervoll hervortreten. Das zweigeteilte Kopfteil mit gegenläufig gezeichneten Zierelementen sorgt für einen leichtgewichtigen Kontrast. Das Bett RILETTO schwebt auf eingerückten Kufen. Feine Proportionen umspielen die optische Leichtigkeit. Kopfhaupt und Bettseiten kommen wahlweise in Holz oder Leder. Speziell die Ledervariante kontrastiert reizvoll mit den Holzteilen. Das preisgekrönte Modell lässt sich mit stilvollen Konsolen ergänzen. Die Modelle HU-LR 400 M und HU-LR 400 MFB setzen auf einen motorischen Zonen-Rah-

men. Hinzu kommen 42 beweglich gelagerte schmale Leisten aus mehrschichtigem Federholz; sowie zwei verbreiterte Abschlussleisten an Kopf- und Fußteil, für eine vollflächige Auflage Ihrer Matratze. Die bequemen motorischen Verstellungen des Kopf- und Fußteiles erleichtern Ihren Zugang zum Bettkasten. Das Fußteil lässt sich übrigens auch hochklappen. Das Boxspring-Modell HU-BX 22141 COSY SLEEP verströmt ein gewisses Extra und heißt besonderen Schlafkomfort. Der solide Unterbau in klassischer oder moderner Optik nebst einer wertigen Matratze sorgen für erholsame Nächte. Zum Ensemble gehören hochwertige Matratzen und Topper sowie allerlei Kopfteile von der modernen Reling bis zum verstellbaren Polster.

Schlafen wie ein König

Träumen Sie maßgeschneidert. Der Federholz-Rahmen BALANCE 300 sorgt für indi-

viduellen Schlafkomfort. Ein Doppelbett krönt die neue Schlafkollektion NELSON. Auffallend die schlichten Linien; die schönen Formen und sorgsamem Proportionen; die zahlreichen Details. Das prominente Kopfteil besticht mit einem hölzernen Rahmen und einer weichen Polsterung. Die flache, dünne Bett-Basis – gleichfalls aus Holz – ruht auf schlanken Metallfüßen. Als würde Ihr neues Bett im Siebten Himmel schweben. Erleben Sie die beliebte klassische NATURA HOME 1660 Bettenkollektion. Aus Massivholz gefertigt, atmen die hochwertigen

Schlafmöbel gleichwohl den Geist einer leichtgewichtigen skandinavischen Möbelbau-Kunst. Wählen Sie aus wunderschönen Kopfteilen nebst metallenen oder massivhölzernen Füßen. Auch mit praktischen Schubladen. Der FR7 3-MATIC Einlegerahmen verbindet hohen Liegekomfort mit solider Langlebigkeit.



HU-LR 400 M
HU-LR 400 MFB
www.hukla.de



HU-BX 22141 COSY SLEEP
www.hukla.de



BALANCE 300
www.femira.de



NELSON
Design: Matteo Nunziati
www.bonaldo.com

Seine wohltuende Schulter-Komfortzone erlaubt ein angenehm tiefes Einsinken Ihrer Schulterpartie. Die festigkeits-regulierbaren Doppelleisten der Mittelzone unterstützen Ihren Lordosebereich. Beste Verarbeitung und ausgesuchte Materialien – wie etwa die hochwertige Massivbuche – sorgen für Stabilität und Beständigkeit.

Träumen wie eine Kaiserin

Das wunderschöne Designerbett NOBLE gefällt mit kraftvoll schlichtem Design. Das große Kopfteil und das bequeme Kissen verströmen eine angenehme Lounge-Atmosphäre. Das handwerklich verarbeitete, langlebige, massive Eichenholz entstammt europäischen Wäldern. Freuen Sie sich auf subtilen Luxus ohne alle Aufdringlichkeit. Cooler kuscheln. Das hochkomfortable Schlaf-

system WK 113 CAMEA kommt als überaus wandelbares Boxspring- oder Polsterbett. Freuen Sie sich auf vier Bettbreiten, sieben Kopfteile, vier Fußvarianten, exklusive Bezugstoffe sowie ein reichhaltiges Zubehör von Luxus-Toppenn über Plaids bis zu Kissen. Rein in die Komfortzone! Oder sind es gleich mehrere Komfortzonen? Der punktelastische atmungsaktive Latex-Kern der CLASSIC FLEX Matratze überzeugt mit sieben Zonen. Die spezielle Einteilung in Schulter-, Becken- und Fußbereiche sichert eine konturgenaue Druckentlastung: für einen ergonomisch gesunden Liegekomfort. Aufwändige Oberflächen-Schnitte ermöglichen eine flexible Anpassung an Ihre Körperformen sowie eine bestmögliche Durchlüftung. Auch Pflegekräfte freuen sich über eine solch' komfortable Matratze.



NATURA HOME 1660
www.natura-einrichten.de



FR7 3-MATIC
www.selecta-matratzen.com



NOBLE
Design: Johan van Hengel
www.auping.com



WK 113 CAMEA
www.wk-wohnen.de



CLASSIC FLEX
www.team7-home.com



STEEL
www.thielemeyer.de



EFORMA
www.musterring.com



BALAAO
Design: Pauline Junglas
www.bretz.de

Lang lebe die Eleganz

Bitte nachhaltig: Top-Matratzen und zauberhafte Betten-Landschaften

Wer möchte das STEEL nicht sanft berühren? Zumal wenn die LED-Beleuchtung es sanft in Szene setzt. Das aufwendig herausgearbeitete Spaltholz zieht sich über die gesamte Front. Und alle Blicke auf sich. Erleben Sie die Ursprünglichkeit des Rohstoffes Holz und seine warme Natürlichkeit mit allen Sinnen. Bequem und top in Form: Das EFORMA Boxspring-Bett trägt mühelos unser Körpergewicht, folgt jeder Bewegung und ist auch nach Jahren intensiver Belastung noch ebenso stabil und ansehnlich wie am ersten Tag. Als Solitär macht es eine ebenso gute Figur wie mit Beistell-Hockern, Stauraumbänken oder Nachtkonsolen.

Die faszinierendsten Träume verlaufen nicht linear, sondern multidimensional, sinnlich, unwirklich wirklich. Das BALAAO Bett lässt im Traum alles möglich werden und weitet auch als realer Gegenstand die Grenzen des Gewöhnlichen. Die runden Polsterelemente drängen sanft in alle Richtungen und umarmen die anwesenden Schlummernden. Auch die Premiumschäume des Polsterbettes kommen „ohne Ecken und Kanten bitte“. Traum und Wirklichkeit dürfen verschmelzen. Sie suchen Ihre „Matratze fürs Leben“ und

treffen auf ein verwirrend riesiges Angebot? DREAM TFK geht einen anderen Weg. Das fokussierte Sortiment erleichtert Ihre Auswahl und überdeckt doch alle Schlafbedürfnisse. Ein sicherer Weg zu einer guten Wahl. Ein FEMYDREAM ist kein Bett für eine Nacht. Jedes Detail der stabilen soliden Konstruktion dient der Langlebigkeit. Auch alle Stoffbezüge bestechen durch ihre Scheuerbeständigkeit. Neben angenehmer Optik und Haptik.

Gesund und gemütlich...

Das Polsterbett ECCO gibt sich mutig und designbetont. Auch die inneren Werte überzeugen: von der Komforthöhe für entspanntes Ein- und Aussteigen bis zum extra-großen belüfteten Bettkasten.

Die HU-M 400 | MIX IT! birgt einen Taschenfederkern und schmiegt sich optimal an Ihre Körperformen. Die kleinen sensiblen Microfedern sind einzeln in die Taschen eingnäht, und sorgen für Punktelastizität.

Das Bett FAIRFIELD bringt Stil und Komfort ins Schlafzimmer. Das zeitgemäße Design und die erstklassige Verarbeitung erschaffen

eine Oase der Entspannung inmitten Ihrer Nächte. Die schlichte Eleganz und die zeitlose Ästhetik fügen sich nahtlos in vielerlei Einrichtungsstile: vom modernen Loft übers klassische Schlafzimmer bis zum zeitgenössischen Kubus.

...so schlafen die Experten

Wer will da nicht hinein sinken? Ohne Schaum und Latex. ELYSIUM kommt als 100 % zirkuläre Matratze mit exzellenter Belüftungsleistung. Die Niaga-Click-Unclick Verbindungstechnik hilft alle Teile zu entkoppeln. Das bewusst gewählte Polyester eignet sich bestens zur Herstellung einer zirkulären Matratze; und zieht keine Feuchtigkeit, im Gegensatz zur Baumwolle. Ihre Matratze bleibt jederzeit bestens belüftet. Auch in

warmen Sommernächten wird Ihnen nicht so schnell heiß.

UNICATA bietet Ihnen die komplette Schlafkultur. Erleben Sie ergonomischen Liegekomfort nach Ihren persönlichen Bedürfnissen. Die innovative Boxframe-Technologie integriert bereits einen Top-Lattenrost. Der lässt sich bequem individuell verstellen; manuell oder elektrisch.

Liegt die Schulter richtig, kann sich die Nacken- und Rückenmuskulatur nachts wahrhaft entspannen. Die Modellreihe LEGRA BALANCE setzt auf patentierte Balancefedern aus Kunststoff. Für ein ausgewogenes Stützen und Nachgeben im Schulterbereich, in der Seiten- ebenso wie in der Rückenlage. Auch der Bezug kommt entsprechend elastisch.



DREAM TFK
Taschenfederkern
www.femira.de



FEMYDREAM
www.femira.de

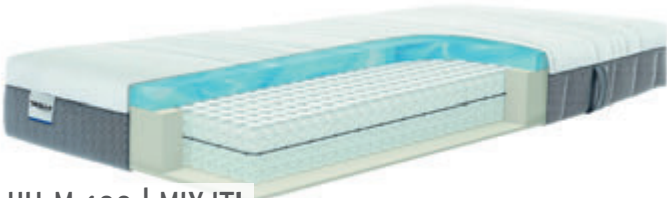
VIER LÄNGEN
190, 200, 210, 220 cm
SIEBEN BREITEN
90, 100, 120, 140, 160, 180, 200 cm



ECCO
Design: Prof. Stefan Heiliger
www.ruf-betten.de



FAIRFIELD
www.set-one-by-musterring.de



HU-M 400 | MIX IT!
www.hukla.de



ELYSIUM
www.auping.com



UNICATA
www.roewa.com

©Roewa

LEGRA BALANCE
www.roewa.com



©Roewa

www.regional-bauen.de

regional-BAUEN

Magazin für Bauherren und Modernisierer

Wir expandieren weiter und suchen zum nächstmöglichen Zeitpunkt

Auslieferungsfahrer m/w/d für Alb-Donau-Kreis/Landkreis Biberach

– Minijob auf 520-Euro-Basis –

Ihre Aufgabe ist die zuverlässige, kundenorientierte und pünktliche Anlieferung unserer Magazine nach einem festen Tourenplan.

Sie haben Spaß am Umgang mit Menschen und besitzen ein eigenes Fahrzeug? Dann bringen Sie alle Voraussetzungen mit, um unsere bestehenden Kunden und Verteilstellen bestens zu betreuen.

Sie sind vielseitig interessiert und arbeiten gerne in einem kleinen schlagkräftigen Team.

Interessiert? Dann senden Sie Ihre aussagefähige Bewerbung an: trumpp@regional-bauen.de

BAUEN-regional Verlags- & Media GmbH · Reutlinger Straße 11
74074 Heilbronn · www.regional-bauen.de



HAUSBAU · INNENAUSBAU · GARTEN



Schausonntag

Jeden 1. So im Monat, 13–16 Uhr,
keine Beratung, kein Verkauf.

Beratung vom Fach

3000 m² Ausstellung

Partner für Profis



88436 Oberessendorf · Sandelholzstraße 8 · www.muehlschlegel.de

Die elektrische AEG Fußbodenheizung THERMO BODEN wird vorzugsweise unter Fliesen verlegt. Dank der gleichmäßigen Wärmeentwicklung erfüllt das Temperaturprofil dieses Systems höchste Komfortansprüche.

Fotos: AEG-Haustechnik



AEG THERMO BODEN
www.aeg-haustechnik.de



Eine elektrische Flächenheizung sorgt jederzeit für wohlige Wärme – bedarfsgerecht und bei vernünftigem Energieeinsatz. Vor allem im Badezimmer, wo kalte Füße ganz besonders unangenehm sind.

Vollflächige Wärmequellen

Moderne energieeffiziente Flächenheizungen für Boden, Wand und Decke

Die elektrische Fußboden-Heizung AEG THERMO BODEN Comfort Wellness verströmt angenehme Wärme. Genau dann und genau dort, wann und wo man sie braucht. Die speziell für Nassbereiche entwickelte Heizmatte wärmt herrlich Ihre Fliesen und Ihre Füße. Die konstante Bodenwärme lässt Ihr Bad, Ihre Dusche und Ihren Wellness-Bereich merklich rascher abtrocknen. Die Nassraum-

typische andauernde leichte Feuchtigkeit (nebst Schimmelflecken) dürfen draußen bleiben.

Sie denken an eine energetische Sanierung und möchten dabei auf ein effizientes Heizsystem umsteigen? Das bewährte SCHÜTZ FRÄSSYSTEM eignet sich für praktisch alle Gebäudetypen. Auch Fußboden-Heizungen im vorhandenen Estrich lassen sich damit

problemlos nachrüsten. Eine solche Modernisierung fokussiert heute auf eine schnelle, staubarme und unkomplizierte Abwicklung. Das Verfahren gewährleistet zudem eine Null-Aufbauhöhe; perfekt für die nachträgliche Installation einer Fußboden-Heizung in Ihren Bestandsbau. Frohe Botschaft auch für alle Besitzer und Bewohner von Altbauten: Das staubarme Einfräsen von neuen Heiz-

rohr-Kanälen in einen freigelegten Estrich ermöglicht Ihnen die problemlose Einbindung einer modernen energetisch effizienten Fußboden-Heizung.

Sie möchten heizen oder kühlen? Sie suchen dafür ein flächiges System für Boden, Wand oder Decke? FONTERRA BASE + SIDE 12 CLIP kommt mit flexiblen Lösungen nebst smarten und effizienten Regelungen. Gerade im Neubau benötigen Sie weniger Wärme als im Altbau. Zudem können Sie hier frühzeitiger planen und die vielen Möglichkeiten des Baukastens flexibel kombinieren. So lässt sich Ihr Montageort an Boden, Wand oder Decke meist frei wählen. Auch eine optionale Kühlfunktion lässt sich regelungstechnisch problemlos unterstützen. In Zeiten des Klimawandels wird eine solche ganzheitlich geplante Raumkühlung – ohne Zugluft und Wärmeverlust – immer interessanter. Nachhaltig orientierte Planer und Bauherren legen darauf heute ihr erstes Augenmerk.

Heizen, kühlen, sparen

Sogenannte Estrich-Heizmatten nutzen den Boden und den Estrich unterdessen als effizienten weil energetisch optimalen Wärmespeicher. Das renommierte Standardprodukt TEMPUSVOLT PRO ermöglicht somit zeitgemäße elektrische Flächenheizungen. Ideal geeignet auch für Bestandsobjekte.

Universeller Trockenbau. SICCUS kommt als Fußboden-Heizung für vielerlei Bodenkonstruktionen sowohl im Neubau als auch in der Renovierung. Beste Voraussetzungen





**FONTERRA
BASE + SIDE 12 CLIP**
www.viega.de



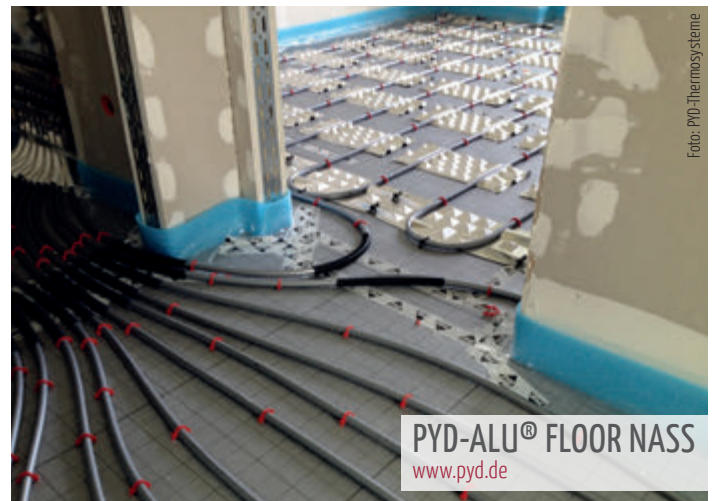
SICCUS
www.uponor.com



TEMPUSVOLT PRO
www.herotec.de



SYSTEM IDEAL
www.mfh-systems.com



PYD-ALU® FLOOR NASS
www.pyd.de

für flexible und einfache Anwendungen, in Räumlichkeiten mit den unterschiedlichsten Abmessungen und Anforderungen. Das SYSTEM IDEAL bewährt sich gleichermaßen für energetische Sanierungen wie für Neubauten. Kombiniert mit Wärmepumpen sorgt es für angenehme Raumtemperaturen; sei es winters zur Deckenheizung oder sommers zur Deckenkühlung. Die Installation erfolgt in einfachen Schritten. Der saubere Einbau gelingt auch im bewohnten Zustand.

unter 6 m² benötigen laut GEG keine eigenständige Regelung. Bestimmte Vorräume gilt es, regelrecht vor Überhitzung oder zu hohen Oberflächen-Temperaturen zu schützen. FLOORFIX kommt hier als passende Lösung für alle Durchgangsräume. Das flexible System erfüllt alle Vorgaben und gewährleistet eine kontrollierte Wärmeabgabe; bis hin zu einer filigranen Regelung Ihrer örtlichen Raumtemperaturen.

Energiefluss mit System

Einfach genial, weil genial einfach. PYD-ALU FLOOR NASS nutzt Ihre wertvolle Energie auf bestmögliche Weise. Die Fußboden-Heizung/-Kühlung lässt sich jederzeit optimal regeln und schenkt fühlbare Behaglichkeit zu allen Jahreszeiten. Als Nass-System eignet es sich für Estriche auf Basis von Zement oder Calciumsulfat. Der Werker profitiert von einem leichten, schnellen Verlegen nach DIN EN1264. Der Besitzer & Bewohner freut sich auf dauerhafte Top-Qualität sowie -Heizleistung bei der Flächentemperierung. Heizkreis-Verteiler befinden sich häufig in Dielen oder Fluren. Die umliegenden Räume brauchen oftmals 20 Grad, das persönliche Wohlfühl-Bad gar 24 Grad. Ihre Diele oder Ihr Flur zeigen daher kaum jemals unter 20 Grad. Obwohl derlei Räume praktisch keine eigene Heizlast tragen. Denn Räume



FLOORFIX®
www.roth-werke.de



PANEL VISION GM 3.0
www.solarwatt.de

Fotos: Solarwatt

Solarzellen für Dachdecker

Klassische Eindeckungen und heimische Solar-Kraftwerke wachsen zusammen

Das Glas-Glas-Modul PANEL VISION GM 3.0 ist extra stark abgesichert. Funktion und Leistung sind über 30 Jahre garantiert. Auch danach fließt noch mindestens 90 % der ursprünglichen Leistung. Der moderne Aufbau gerät robuster und belastbarer als seine Vorgänger, und sichert langfristig die höheren Erträge. Erfolgsentscheidend für derlei Hochleistungs-Module sind die verbauten PERC-Halbformat-Zellen. Die Solarzellen sind nahezu unzerstörbar im Glas-Glas-Verbund eingebettet, und damit bestmöglich vor Witterungseinflüssen und mechanischen Belastungen geschützt.

Das BRAAS PV PREMIUM verwandelt das Schutzdach in ein Nutzdach. Es überzeugt optisch und erzeugt umweltfreundlichen Solarstrom. Ob für den Eigenverbrauch oder zur Einspeisung ins Netz: Ihr zukunftsfähiges Gesamtsystem arbeitet auf Dauer völlig frei von allen Geräuschen, Emissionen und Rückständen. Verglichen mit herkömmlichen PV-Systemen gelingt zudem die Einbettung in Ihre gegebenen Dachkonturen weit harmonischer und gefälliger. Ihre neuen Solarmodule nehmen schlicht den Platz einiger herkömmlicher Dachpfannen ein. Das bündige Deckbild erfüllt höchste

Ansprüche an Design und Ästhetik.

Die Ausbeute wächst

Nutzen Sie Ihre vorhandene Dachfläche. Die SENECSOLAR-MODULE gelten als robuste und extrem leistungsfähige Anlagen. Die hochmodernen PERC-Halbzellen minimieren Leistungsverluste innerhalb des Moduls, erhöhen die energetische Effizienz und sichern eine solide Strom-Ausbeute auch bei schwachen Lichtverhältnissen. Anschließend können Sie Ihren selbst erzeugten Strom im eigenen Haushalt nutzen oder gegen eine geringe Vergütung ins öffent-

liche Stromnetz einspeisen. Noch effizienter nutzen Sie Ihren Solarstrom in Verbindung mit einem Stromspeicher, der Ihre überschüssige Solarenergie puffert und zu einem geeigneten späteren Zeitpunkt wieder freisetzt.

Entwickelt von Profis für Profis. Erschwinglich, weil ohne Schienensystem. Die hochintegrierten PV-AUTARQ ZIEGEL sind leicht und schnell zu installieren. Die flexible Unterkonstruktion lässt sich zudem in vielerlei Formationen anordnen. Zum technischen Herzstück gerät der neueste Mikro-Wechselrichter von Enphase.



Fotos: BMI Gruppe

BRAAS PV PREMIUM
www.bmigroup.com





SENEC.SOLAR-MODULE
www.senec.com



Die Anmutung gewinnt

Stellen Sie sich vor, Sie besitzen ein starkes Dach, das Sie vor Wind und Wetter schützt, und das Sie auch noch unabhängiger von externen Lieferanten macht. Produzieren Sie künftig Ihren eigenen Strom. Das innovative SOLARDACH kombiniert ein bewährtes Dachsystem mit hochmodernen Photovoltaik-Elementen. Das reflexionsarme Solarglas ist fest mit der bewährten sturmsicheren und rostfreien Aluminium-Grundplatte verbunden:

begebar, hagel- und bruchfest. Die eigentlichen Photovoltaik-Elemente sind direkt in Ihre neue Dachplatte integriert. Eine Durchdringung Ihrer Eindeckung durch Schrauben oder Leitungskanäle entfällt. Die Solar-Dachplatte setzt auf hochmoderne Halbzellen für eine langfristig optimierte Leistung. Fazit: Jede einzelne Solar-Dachplatte ist ein kleines komplettes Kraftwerk, das künftig „Ihren“ hausgemachten Strom produziert – um ihn sogleich vor Ort einzusetzen, ins Netz einzuspeisen, oder vorübergehend zu speichern.



PV-AUTARQ ZIEGEL
www.creaton.de

Foto: Creaton GmbH



SOLARDACH
www.prefa.de/solar

Foto: apf/prefa



Foto: Windmüller/wineo

DESIGNBODEN WINEO 400
Wood XL / Trendwelt LOUNGE
www.wineo.de

Federnd leichter Wohnkomfort

Strapazierfähige, elastische Böden sorgen für angenehme Ruhe im ganzen Haus

Gestalten Sie Ihr Leben nach Ihren Vorstellungen und finden Sie den Stil, der zu Ihnen passt. Der neue DESIGNBODEN WINEO 400 überrascht mit vier inspirierenden Trendwelten, einer Vielzahl von Designs sowie unterschiedlichen Formaten. Von XS bis XL,

von hell bis dunkel, von ruhig bis rustikal: Ihr neuer Boden kommt so individuell wie Sie selbst. Perfekt, um Ihr Zuhause nach Ihrem Geschmack zu gestalten. Ausgezeichnet mit dem Blauen Engel. Komplett in Deutschland gefertigt. Der Design-

boden TACOMA OAK 7454 gilt als wohngesunde Antwort auf herkömmliche Vinylböden. Erhält er doch deren Vorteile (Strapazierfähigkeit, Pflegeleichtigkeit, Elastizität); jedoch ohne deren ökologische & technische Nachteile, denn er kommt geruchsneutral,

weichmacher-frei und wärmebeständig. Die neuen „Vinylböden ohne Vinyl“ gibt es in vielen modernen Dekoren. Die authentischen Eiche-Nachbildungen passen zu unterschiedlichen Wohnstilen. Wählen Sie weiters zwischen zwei Aufbauten: 5,5 mm starke Dielen zum Klicken oder ein 2 mm dünner Boden zur vollflächigen Verklebung.

Leicht zu verlegen und zu pflegen

Vielseitig & praktisch. LAMINAT WINEO 700 gilt als Multitalent unter den modernen Bodenbelägen. Die Aufbau-Höhe und die praktische Klickverbindung machen es zum Alleskönner für private & gewerbliche Renovierungen. Die 14 attraktiven Eichen-Dekore in bester Qualität erscheinen ebenso modern wie zeitlos. Wiederum in zwei Formaten. Entweder mit ansprechender V4-Fuge oder mit Synchronprägung. Ein perfekt durchdachtes System aus Design, Qualität und Leistung. Ein Highlight in jedem Raum.

Die MARMOLEUM CLICK Kollektion baut auf eine wasserabweisende HDF-Trägerplatte mit Kork-Dämmung sowie eine 2,5 mm starke Nuttschicht aus Marmoleum. Die zusätzliche Topshield pro Oberflächen-Vergütung macht Ihren Boden strapazierfähig und pflegeleicht. Das 5G-Verbindungssystem ermöglicht eine sichere und leimlose Verlegung



TACOMA OAK 7454
Designboden MeisterDesign
www.meister.com



aller Elemente in den Formaten 30 x 30 cm, 30 x 60 cm und 30 x 90 cm. Die Gesamtstärke von 9,8 mm und die strapazierfähige Marmoleum-Nutzschicht sorgen für einen formbeständigen und langlebigen Boden. Auch unter anspruchsvollen Bedingungen.

Rutschfest, wohngesund, langlebig

Der Designboden MODULAR ONE setzt neue Maßstäbe bei wohngesunden weichmacherfreien Böden. Die feuchtraum-geeignete spezielle Trägerplatte und die umlaufend lackierte Fase passen in jede Küche und jedes Badezimmer. Die elastische Oberfläche und der Kork-Gegenzug egalisieren leichte Unebenheiten etwa durch Altfliesen. Ange-

nehm auch über einer Fußboden-Heizung. Freuen Sie sich auf einen herrlich fußwarmen Laufkomfort. Die dauerhafte Komfortlösung für viele Renovierungsträume.

ELEMENT FLEX macht seinem Namen alle Ehre und besticht mit vielerlei Vorteilen. Der wasserresistente, antibakterielle, lichtechte, thermisch stabile sowie rutsch- und kratz-feste Bodenbelag eignet sich gleichermaßen für Eingangsflure, Kinderzimmer, Wintergärten, Bäder oder Küchen. Das clevere 1cllic2go Pure+ Verlegesystem sorgt für eine schnelle und komfortable Verlegung. Die integrierte Dämmung reduziert Ihren Gehschall um bis zu 37%. Für ein angenehmes Klangempfinden. Und für die netteren Nachbarn.





Die alten Treppentufen waren abgenutzt und stellten ein erhebliches Sicherheitsrisiko dar.

VORHER

Frisch renoviert!

Eine neue Treppe erhöht die Sicherheit und bereichert das Ambiente

Während die Wände schnell einen neuen Anstrich bekommen und auch der Bodenbelag in der Regel alle paar Jahre erneuert wird, steht die Treppe auf der Renovierungsagenda eher ganz unten. Warum das so ist? Die Befürchtungen reichen von „zu teuer“ über „dauert zu lange“ bis hin zu „Bauschmutz und Schäden könnten entstehen“. Deshalb wird eine Treppenerneuerung meist erst dann in Angriff genommen, wenn die alte Treppe eklatante Sicherheitsmängel aufweist oder optisch wirklich nicht mehr tragbar ist. Dass eine Treppenrenovierung zwar kein Kinderspiel ist, aber wesentlich kostengünstiger, schneller und sauberer ablaufen kann als gedacht, beweist Kenngott: Der Treppenprofi – im DEUTSCHLAND TEST der Zeitschrift FOCUS Testsieger in der Kategorie „Höchste Zuverlässigkeit“ – hat über 125 Jahre Erfahrung im Bau von Treppen aller Art und kennt sich auch im Treppentausch bestens aus. Für den reibungslosen Ablauf von A bis Z sorgen mehr als 80 Partnerbetriebe in ganz Deutschland, die vor Ort beraten, das Aufmaß nehmen und nach zentraler Fertigung den Austausch der Treppe im Schnitt innerhalb eines Tages pro Etage erledigen – zu einem guten Preis-Leistungs-Verhältnis und ohne Spuren zu hinterlassen, denn das

alte Modell wird gleich entsorgt. Zufriedene Kundenstimmen bestätigen das Vertrauen in die Marke Kenngott: „Das Montageteam kam pünktlich und legte kräftig los, sodass wir am Abend das erste Stockwerk wieder

betreten konnten und die Schlafzimmer ohne Hindernisse erreichbar waren – ein Treppentausch kann also durchaus im bewohnten Haus stattfinden“, resümiert ein glücklicher Auftraggeber. Interesse ge-

weckt? Weitere Informationen zum Thema Treppenrenovierung sowie Referenzen und aussagekräftige Vorher-Nachher-Bilder gibt es unter www.kenngott-epr.de. Mehr auch unter www.homeplaza.de.



Keine Frage: Die alte Holztreppe hatte ihre beste Zeit schon lange hinter sich.

VORHER

Alle Fotos: epr/Kenngott

Der Wanddurchbruch setzt die Kenngott-Treppe mit rutschhemmenden Longlife-Stufen und Edelstahlgeländer gekonnt in Szene.

NACHHER



Neue Treppe, neues Glück: Mit Kenngott erfolgt die Treppenrenovierung schnell, sauber und kostengünstig.

NACHHER



CANTERA – BEIDSEITIG BEARBEITETE SPALTSTEINMAUERSYSTEME

Ob als Beeteinfassung, Wasserbecken, Sicht- oder Schallschutz – unsere Mauersysteme bieten anspruchsvolle Gestaltungsvarianten für Ihren Außenbereich. Infos zu unserem Gesamtprogramm erhalten Sie bei Ihrem Baustoffhändler.

KBH KBHKBH KBH
 » QUALITÄT IN STEIN

Baustoffwerke Gebhart & Söhne GmbH & Co.KG
 » KBH Qualität in Stein
 D-87760 Lachen
 Telefon 0 83 31-95 03-0
 Telefax 0 83 31-95 03-20
 steine@k-b-h.de
 www.k-b-h.de

Anzeige



STEINTREPPE
www.schwarzkopf-natursteine.de



BOLZENTREPPE
www.wiehl-treppen.de

Treppenbau ist eine Kunst

Hier sind die schönsten Modelle zu besichtigen

Gestalten Sie Ihr Heim nach Ihren individuellen Vorstellungen. STEINTREPPEN aus Naturstein verleihen ihm eine exklusive Note. Erfahrene Steinmetze besorgen die Fertigung aus Granit, Marmor, Sandstein oder Naturstein. Im Dauerbetrieb profitieren Sie von einem geringen Pflegeaufwand.

Eine „geländertragende BOLZENTREPPE“ bezeichnet eine zwischen Wand und Geländer aufgehängte Holz-Treppe. Zwei Bolzen verankern jede Trittstufe nach außen in der Wand. Voraussetzung ist deren passende materielle Beschaffenheit. Die Außenseite der Treppe lässt sich statt mit Bolzen auch mit einer Wange versehen; das erübrigt die vorgenannten baulichen Anforderungen an die Wand. Nach innen schraubt man jede

Trittstufe „nach oben“ ans Geländer. Eben darum spricht man auch von einer geländertragenden Treppe. In allen Ausführungen besticht dieser Treppentyp durch eine wunderbar offene Linienführung und eine transparente Optik. Das Geländer indes lässt sich nicht beliebig variieren. Trägt es doch einen Gutteil der Last. Alle Trittstufen sind „aufwärts“ in den statisch tragenden Handlauf eingeschraubt.

Die ZWEIHOLMTREPPE zählt beim Hausbau traditionell zu den beliebtesten Treppentypen. Das resultiert vor allem aus ihrer Wandelbarkeit: angefangen von der Materialwahl über die Geländerform bis hin zur Stufenoptik. Bei der Ausgestaltung sind Ihrer Phantasie keine Grenzen gesetzt. Alle

Ausführungen überzeugen mit maximaler Funktionalität und schmiegen sich zeitlos schön an das individuelle Ambiente Ihres Raumes. Ob mit der Wand verbunden oder freitragend, dieser klassische Treppentyp wirkt stets modern und filigran.

Robuste Ästhetik

Anspruchsvolle Bauherren legen Wert auf hochwertiges Material und exzellente Verarbeitung. Eine BREITWANGENTREPPE aus Eiche premium überzeugt mit einer robusten Bauweise und einer zeitlosen Ästhetik. Das besonders strapazierfähige und langlebige Holz eignet sich insbesondere für den Einsatz im Treppenbau. Die sorgfältig ausgewählten Eichenbohlen zeigen eine schöne gleichmä-

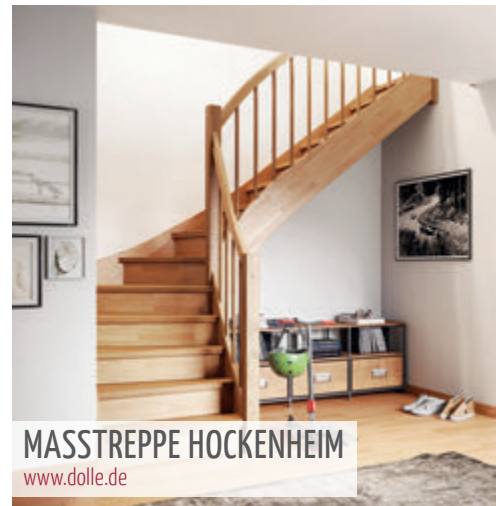
ßige Maserung und eine hohe Festigkeit. Die individuell gefertigte MASSSTREPPE HOCKENHEIM erreicht Geschosshöhen bis zu 320 cm. Auch als kleinere Nebentreppe erhältlich; für eine einheitliche Treppengestaltung im ganzen Haus, auch bei wechselnden Raumsituationen und Nutzungen. Die „pure“ Holz-Optik passt schönstens in ein klassisches Wohnambiente, aber auch als ruhiges Kontrastelement in bunte Stilwelten. Zur individuellen Geometrie kommen mehrere Holzarten zur Auswahl. Buche (Leimholz), Kiefer (Leimholz), Ahorn (Leimholz), Eiche (Leimholz), Esche (Leimholz) oder Buche gebeizt im Farbton Kirsche oder Walnuss (gebeizt, versiegelt) sorgen für zahlreiche Gestaltungsmöglichkeiten.



ZWEIHOLMTREPPE
www.stadler.de



BREITWANGENTREPPE
www.frammelsberger-treppen.de



MASSSTREPPE HOCKENHEIM
www.dolle.de



KRAGARMTREPPE
www.streger.de



ZWEIHOLMTREPPE ZH 326
www.fuchs-treppen.de

Im Alltag nutzen wir die meisten Treppen, ohne bewusst auf sie zu achten, und ohne uns später an sie zu erinnern. Manch' besondere Treppen-Schmuckstücke aber fallen ins Auge und wir erinnern uns später selbst an ihre Materialien, Formen und Farben. KRAGARMTREPPEN erfüllen ihre Funktion mit Bravour, ja geraten zu wahren Kunstwerken. Die designstarken Modelle verzichten auf jede sichtbare Tragkonstruktion. Ihre Stufen sind seitlich per Stahlrohr und Flachstahl-Wange fest mit der tragenden Wand verbunden. Die Flachstahl-Wange wird dabei im Trockenbau sorgsam verkleidet. Sichtbar bleiben alleine die aus der Wand auskragenden einzelnen Treppenstufen. Die ebenso kühne wie raffinierte Konstruktion über-

zeugt auch optisch auf ganzer Linie.

Vielseitig wie Sie

Moderne Wohnraum-Gestaltung nutzt den gebotenen Raum. Auch den STAURAUM UNTER DER TREPPE. Ein maßgefertigter Einbauschränk verwandelt die unscheinbare kleine Nische auf kreative Weise in einen sinnvollen und auch optisch ansprechenden Nutzraum. Im Keller- wie im Wohnbereich. Die ZWEIHOLMTREPPE ZH 326 zeigt gerne ihr tragendes Prinzip: solide Stahl-Wangen aus Rechteck-Rohren, an denen Stufen und Geländer-Elemente befestigt sind. Die dauerhaft belastbare schwingungsarme Konstruktion verheißt Sicherheit und Komfort. Immer eine lohnende Investition.



STAURAUM UNTER DER TREPPE
www.treppenmeister.com

Anzeige

TRAUMHAFTE TREPPEN...

... mit dem Fuchs-Hybrid-System®, der Patentlösung im Trittschallschutz

FUCHS-TREPPEN
www.fuchs-treppen.de



BALKONSANIERUNG
www.renofloor.de



3 Fotos: dtd/renofloor



Balkone und Terrassen sanieren

Moderne Verlege- und Drainage-Systeme erhalten den Wert Ihrer Liegenschaft

Der Umfang Ihrer BALKON- oder TERRASSENSANIERUNG hängt einerseits am Zustand Ihres Objektes (insbesondere an den bereits bestehenden Schäden), andererseits an Ihren technischen und gestalterischen Zielvorstellungen. Mitunter genügt im Großen und Ganzen eine oberflächliche Überholung; wobei Sie typische kritische Stellen – wie Geländer, Anschlüsse oder Türen – sorgsam sichten und ggf. neu abdichten dürfen. Achten Sie auch auf einzelne lose Fliesen mit Stolper- und Verlustrisiko. Die sind mit einigen gekonnten Handgriffen fixiert; solange Ihnen das Grundmaterial weiterhin gefällt. Intelligente Lösungen wie ein VERLEGESYS-

TEM gewährleisten eine sichere Entkopplung, Drainage und Abdichtung sämtlicher Fliesen- und Plattenformate. Auch moderne große Modelle lassen sich damit problemlos verlegen und verarbeiten. Drainage- und Entkopplungsmatten wie Schlüter-DITRA-DRAIN 4 sorgen für eine ausreichende Unterlüftung der Konstruktion sowie für einen Ausgleich von Spannungen durch die unterschiedlichen Bewegungen von Belag und Untergrund. Auch zur losen Verlegung stehen Ihnen verschiedene Aufbauvarianten zur Verfügung. Zur Verlegung auf Mörtel-Stelzlagern greifen Sie am besten zu den Stelzrinnen TROBA-STELZ-MR.

Die neue Entkopplungs- und Drainagelösung DITRA-DRAIN 8 eignet sich speziell für große Flächen sowie für Treppen im Außenbereich. Denn die höheren Noppen lassen mehr Luft zirkulieren und mehr Wasser ablaufen. Auch bislang nur schwer zu behandelnde große Terrassen oder Treppen am Haus lassen sich somit effizient und funktionell realisieren.

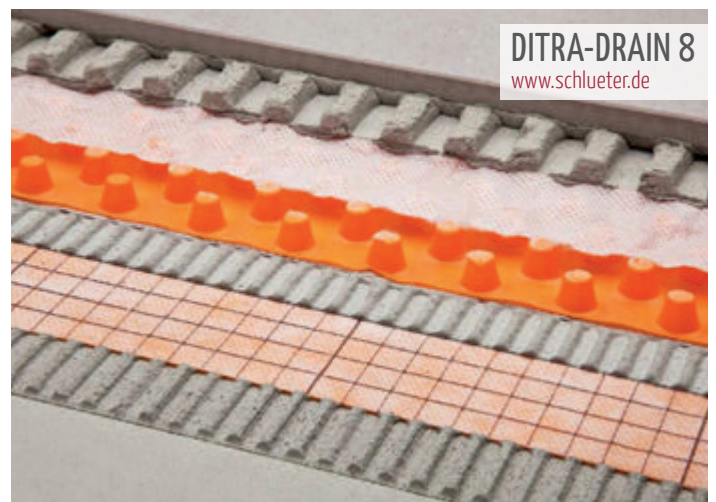
Sicherheit und Schönheit

Balkone und Dachterrassen sind wetterexponierte Gebäudeteile. Die Folge sind Schmutzfahnen, abgeplatzter Beton, gerissene oder herausgebrochene Fliesen. Väterchen Frost sorgt unterdessen für Fugenrisse, Wasser

dringt ein und bahnt sich wie ein Gebirgsbächlein seinen Lauf durch Ihren Beton. Derlei mag zunächst nur optisch auffallen und Sie und Ihre Mit-Hausbewohner und -besitzer zu stören beginnen. Doch irgendwann leidet Ihre Bausubstanz nebst Hauswert. Darum jetzt ran an den BALKONSCHADEN. Beseitigen Sie dauerhaft Ihre undichten Stellen. Das FD-SYSTEM verspricht eine nachhaltige und optisch ansprechende Lösung für Ihren Balkon oder Ihre Dachterrasse. So gelingt eine fachgerechte Abdichtung von Flächen und Fugen und ein stabiler Schutz gegen drückendes Wasser. Zur BETONINSTANDSETZUNG dient auch das



AUFBAU VERLEGESYSTEM
www.schlueter.de



DITRA-DRAIN 8
www.schlueter.de



BALKONSCHADEN
www.getifix.de



FD-SYSTEM
www.getifix.de



BETONINSTANDSETZUNG
www.getifix.de



VERLEGUNG PLANA
www.getifix.de

Getifix Blitz-System, bestehend aus dem Blitzkorrosionsschutz BKBI und dem Blitzmörtel BMBI. Ihr Balkon oder Ihre Dachterrasse benötigt anschließend eine Gefälle- oder Ausgleichsspachtelung, eine Fehlstellen-Verfüllung oder eine Ecken-Ausrundung? Dazu passt der Getifix A&E Mörtel.

Werterhalt auf lange Sicht

Die VERLEGUNG per PLANA bietet eine attraktive neue Interpretation als Steinteppich. Das Material besteht aus Harz und Marmorkristallen. Die fugenlose geschlossene Oberfläche schafft ein sicht- und spürbar

angenehmes „Teppichgefühl“, gleichwohl in einer modernen, trendbewussten Ausführung mit vielen Farbtönen plus passenden Sockelleisten und Zierelementen. Die harzgebundenen Marmorkristalle wirken zudem drainierend: der innovative Bodenbelag führt Regen und sonstiges Oberflächen-Wasser automatisch ab.

Ihre VERLEGUNG per TERRA Bodenverlege-System gelingt schlicht und praktisch, sicher und pflegeleicht. Ihr Grundsystem besteht aus speziell rektifizierten Fliesen. Tellerfugen-Kreuze helfen Ihnen bei der minimalistischen Verlegung und Verfugung.



VERLEGUNG TERRA
www.getifix.de

Sanierung von Feuchtigkeitsschäden

Schimmelpilzsanierung

Bauwerksabdichtung

Wir sind Ihr Spezialist für Bau- und Sanierungsvorhaben sowie Werterhaltung von Gebäuden. Qualität, Zuverlässigkeit und Kundenzufriedenheit stehen bei uns an erster Stelle.

- Beratung und Analyse
- Sanierung durch Fachbetrieb mit TÜV/Getifix-Kennnisprüfung
- Schimmelpilzsanierung
- Wärmedämmung
- Balkoninstandsetzung
- Bauwerksabdichtung

Gayer Stuck • Dossenberger Str. 7, 89561 Dischingen • Fon 073 27 / 68 54
Fax 073 27 / 68 53 • www.getifix.de/gayer • info@gayer-stuck.de

Die Profis für trockene & gesunde Häuser

Anzeige



Hausbau am Hang im Heimatort

Familienplanung: Sparsames Haus mit Kinderzimmern & Doppelgarage

Die Fußbodenheizung in allen Räumen wird von einer Luft-Wasser-Wärmepumpe versorgt, ein schöner Schwedenofen ergänzt das sparsame Heizsystem und sorgt gleichzeitig für Gemütlichkeit. Eine Zisterne speichert Brauchwasser. Die kontrollierte Be- und Entlüftung bringt zusammen mit einer atmenden, ökologischen Haushülle ein erfrischendes Raumklima. Ein sparsames, energieeffizientes und wohngesundes Haus. „Wenn wir bauen würden“, sagt die Bauherrin, „dann in jedem Fall mit Lehner Haus, das stand für uns immer fest. Denn wir kennen jemand in der Firma. Aber das ist natürlich nicht der einzige Grund für uns gewesen.

Wir kannten die Qualität der Lehner-Häuser, das Raumklima, die Atmosphäre. Deshalb kam es für uns in Frage.“ Vor der Planung des neuen Zuhauses lebte das Ehepaar in einer Mietwohnung. Irgendwann kam dann das erste Kind und die langfristige Familienplanung begann. „Das Bauen eines eigenen Hauses war eine unserer größeren Ideen, darüber haben wir immer wieder nachgedacht“, sagt die Bauherrin.

Familienplanung: Ein Haus bauen

„Wir haben uns überlegt, dass wir uns zunächst wohnlich verändern und unser zweites Kind kommen sollte, wenn für die ganze

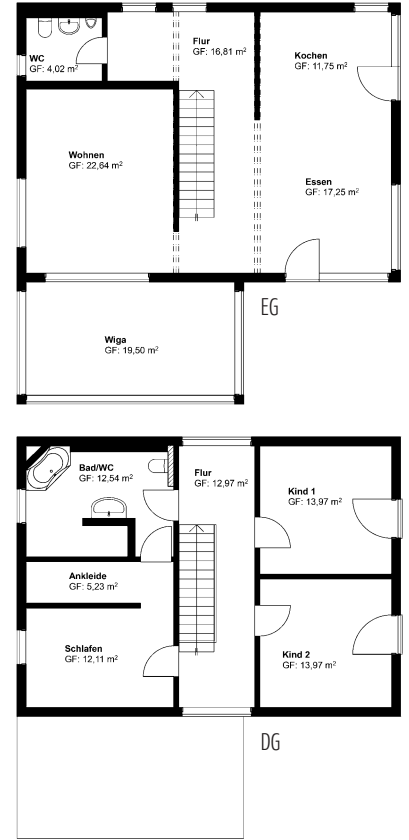
Familie ein Haus gebaut sein würde.“ Und so hat es das Ehepaar umgesetzt. „Wir wollten in jedem Fall in unserem Heimatort ein Grundstück haben, und das hat auch geklappt, wir bekamen schließlich ein größeres Hanggrundstück“, sagt die Bauherrin. „Deshalb sollte der Keller in den Hang gebaut werden und oben wollten wir wohnen.“ Die Terrasse ist nach Süden ausgerichtet worden und grenzt an eine weite Rasenfläche, die sich als großer Kinderspielplatz anbietet. „Wir planten dann zwei großzügige Kinderzimmer ein, eine Gästetoilette, einen möglichst offenen Wohn- und Essbereich, und sparsam sollte das neue Haus sein,

möglichst wenig Heizkosten und wenig Strom verbrauchen“, sagt die Bauherrin.

Schnelle Planung & Umsetzung

„Unser Kind war allerdings kurz vor der Planung schon unterwegs. Deshalb musste alles auch relativ schnell über die Bühne gehen. So haben wir bei Lehner einfach den Chef angesprochen und um eine zügige Umsetzung gebeten. Das hat geklappt. Unsere vorhandenen Möbel wurden einfach in den Plan des neuen Wohnraums integriert. Das Musterhaus in Ulm“, sagt die Bauherrin, „diente ein wenig als Vorbild für unsere Planung. Der Entwurf kam dann sehr schnell





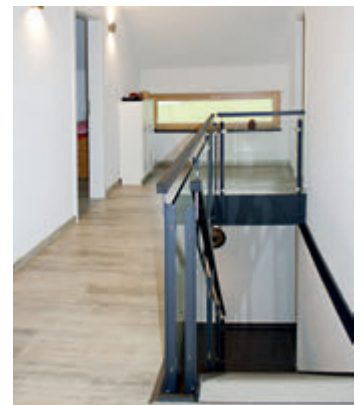
und passte beinahe schon. Hier und da wurde noch getüftelt – und dann war er fertig. Wir konnten nach sechs Monaten mit dem Bauen anfangen. Im kalten Januar wurde die Baugrube ausgehoben und im Juli sind wir dann eingezogen. Schneller kann es wohl nicht gehen mit einem Hausbau.“

Perfekter Ablauf von A bis Z

„Es lief alles wie am Schnürchen, von der Planung bis zum Einzug“, sagt die Bauherrin. „Und heute sind wir sehr zufrieden, klar, wir wussten, wenn wir mit Lehner bauen, dann wird es einfach gut. Uns überzeugt immer wieder die Qualität. Man spürt sie förmlich, wenn man durch die Räume geht. Das liegt aber auch am guten Raumklima, man be-

merkt immer wieder die gute Luft und das schöne Wohngefühl. Das ist einfach gesund für Menschen, sich in dieser angenehmen Atmosphäre aufzuhalten. Besonders im Herbst und Winter, wenn man viel in seinen Wohnräumen ist“, sagt die Bauherrin. „Ich kann Lehner Haus nur empfehlen. Dabei sind die Häuser auch nicht zu teuer. Das rechnet sich.“

Informationen:
Lehner Haus GmbH
 Aufhausener Straße 29-33
 89520 Heidenheim, Tel. 07321 9670-0
www.lehner-haus.de, blog.Lehner-Haus.de



Eckdaten Homestory 333®

Haustyp:	Einfamilienhaus mit Einliegerwohnung & Doppelgarage
Bauweise:	Holzständerbauweise; ökologisch, diffusionsoffen; Brandschutz F90, Ø U-Wert 0,13
Dachform:	Satteldach, 35 Grad Neigung
Nutzfläche:	Gesamt rd. 230 m ²
Energiebedarf:	Jahresheizwärmebedarf (kWh/m ² a) 53,57 Jahresprimärenergiebedarf (kWh/m ² a) max.: 67,6; tats.: 51,2
Haustechnik:	Luft-Wasser-Wärmepumpe



Traumhaus für die ganze Familie

Individuell geplant und nachhaltig gebaut: Gebäude wird zum einzigartigen Wohlfühlfaktor

Ein Bebauungsplan aus den 90er-Jahren hatte eine dezente Architektur vorgeschrieben. Herausgekommen ist ein Traumhaus voller Überraschungen, mit höchsten Ansprüchen an den Wohnkomfort. Ob Luftraum über dem Esstisch, bodentiefe Panoramafenster oder eine lichtdurchflutete Galerie. Das nach den individuellen Kundenwünschen gebaute Gebäude lässt Besucher staunen.

Ein Blick ins Haus lohnt sich

Erstes Highlight ist die Haustür mit Seitenteil mit einem Türblatt aus lackiertem

Eichenholz sowie eine zu den Fenstern in Holz-Aluminium passende Griffstange im RAL-Farbtönen. Maßgefertigte Schränke in der Diele umrahmen das praktische Sitzfenster und harmonieren perfekt mit der aufgesattelten Treppe in keilgezinkter Eiche. Das raumhohe Glasgeländer unterstreicht und vervollständigt die Leichtigkeit des Raumes. Für den Empfang von Gästen lädt der offene Koch-Ess-Wohnbereich ein. Der beeindruckende Luftraum über dem Esstisch bringt die Großzügigkeit des Gebäudes auf den Punkt. Für den Zugang in den weitläufigen

Garten sorgen Balkontüre und eine Hebeschiebe-Anlage, wo im Sommer mit Freunden Grillfeste gefeiert werden und üppig Platz für die Kinder zum Spielen ist. Auch das Panoramafenster im Essbereich vermittelt eine Atmosphäre von Freiheit und Verbundenheit zur Natur.

Der Eingangsbereich und das angrenzende Büro sind durch raumhohe Schiebetüren mit in die Decke eingelassenen Führungsschienen elegant abgetrennt. Das Gästebad mit seiner bodenebenen Dusche, seinem integrierten Wäscheabwurfschacht und seinen

in die Wand eingelassene Nischen komplettieren das Raumkonzept des Erdgeschosses.

Vorausschauend geplant

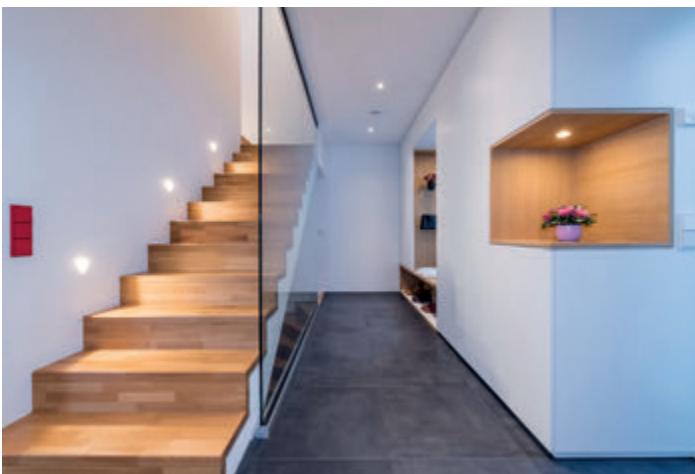
Die Treppe mit ihrem Zwischenpodest, ausgeführt in Faltwerkoptik, bildet nicht nur ein weiteres architektonisches Highlight, sondern verbindet die beiden Wohnebenen auf elegante Weise. Die zusätzlich durch ein Dachfenster belichtete Galerie ist mit einem schlichten Glasgeländer zum Luftraum hin abgetrennt und führt die Ästhetik des Gebäudes fort. Der Bebauungsplan schreibt





einen Kniestock mit maximal 1,40 m vor. In Kombination mit der Dachneigung von 35° und den bis unter den First offenen Räumen ist alles sehr großzügig. Über die Galerie werden die Schlafräume im Dachgeschoss erschlossen. Die eingebaute Zwischendecke mutet dabei wie ein Steg an. Die beiden liebevoll eingerichteten gleichgroßen Kinderzimmer, das Elternschlafzimmer und der Wellnessbereich werden über bodentiefe Fensterelemente belichtet und

sind so einladend hell. Die in die Fensterleibung integrierten französischen Balkone aus Glas garantieren die Absturzicherheit. Die freistehende Badewanne, die Nische für WC und die bodenebene Dusche sorgen im Wellnessbereich für einen Ort der Entspannung und Erholung. So wird dieses individuell geplante und nachhaltig gebaute Gebäude zum einzigartigen Traumhaus für die junge Familie. www.kitzlinger.de



DER Torspezialist – mit eigenen Montageteams



Oppinger Grund 5 · 89191 Nellingen (Alb)
 ☎ 0176/42509536 ✉ info@angele-tore.de

www.angele-tore.de



Vertrauen Sie uns!

4,9 ★★★★★ 76 Rezensionen

DAS OFENZENTRUM Senden

Ihr Experte für Öfen und Kamine

Unschlagbar
 in Preis
 und Leistung



Große Ausstellung mit über 100 Öfen

über 600 m² Fläche

unglaubliche Angebote

Professionelle Fachberatung

Vereinbaren Sie Ihren Beratungstermin
 unter: Telefon: 07307 / 8007-0

DAS OFENZENTRUM Senden
 Germanenstraße 12, 89250 Senden
www.das-ofenzentrum.de



Traditionell und einzigartig

In gewachsenem Wohngebiet entstand dieses Massivholzhaus

Das ursprünglich auf dem Grundstück stehende Gebäude war in einem schlechten Zustand. Die Räumlichkeiten hatten auch nicht gepasst, da noch eine kleine Einliegerwohnung notwendig war. Ausschlag zum Kauf der Immobilie war das traumhafte Grundstück.

Das Bestandsgebäude wurde zum Großteil abgerissen. Auf der Ost- und Südseite waren aber noch gemauerte Wände in einem guten Zustand vorhanden, die erhalten wurden. Die Herausforderung war, diese Bestandswände in die Neukonstruktion mit einzubeziehen. Um genaue Maße zu erhalten, wurde mit einem 3D-Laserscanner gearbeitet.

Neue Wände, Dämmung, Heizung

Die neuen Wände wurden mit unseren massiven Holzmauerwänden erstellt. Zusätzlich wurden diese von außen mit Holzfaserplatten gedämmt. Auch der Studiodachstuhl wurde vollflächig mit Holzfaserplatten gedämmt. Dach und Wand sind ohne irgendwelche Folien gedämmt und zu 100% diffusionsoffen. Somit kann auf eine technische Lüftungsanlage verzichtet werden.

Ein weiterer Vorteil der Holzfaserplatten ist die hohe Phasenverschiebung bei Wärmeinstrahlung. Daraus ergibt sich ein perfekter sommerlicher Hitzeschutz.

Das alte Haus wurde mit Öl beheizt. Jetzt übernimmt dies in Verbindung mit einer Fußbodenheizung eine Luft-/Wasser-Wär-

mepumpe, die auch für das warme Wasser sorgt. Unterstützt wird diese durch eine PV-Anlage mit einer Leistung von ca. 10 KW. Eine weitere Herausforderung war die Lage des Hauses in einem alten Wohngebiet mit starkem Gefälle. Auch war die Baustelle 30 m von der Zufahrtsstraße entfernt.

Da wir über eigene LKW's & Autokräne verfügen, war dies für uns kein großes Problem. Auch alle zur Baugenehmigung notwendigen Unterlagen wie Genehmigungspläne, Abrissgenehmigung, Statik, Wärmebedarfsberechnung wurden ebenfalls von uns komplett übernommen. www.remsmurr-holzhaus.de







Stadtvilla auf das Wesentliche reduziert

Kompakte Wohlfühloase für die ganze Familie

Haus Feldtmann fokussiert sich auf das Wesentliche. Dazu passt perfekt der Bauhaus-Stil, der mit rechteckigen Formen und einem Flachdach das vorhandene Platzangebot optimal nutzt. Eindrucksvoll zeigt das auch die sehr geringe Differenz zwischen 191,6 m² Grundfläche und 190,4 m² Wohnfläche. Bodentiefe Fenster, eine geräumige Garage mit Vordach über dem Hauseingang und einfache Weißtöne auf der glatten Fassade unterstreichen den pragmatisch-wohnlichen Charakter von Haus Feldtmann.

Das Erdgeschoss: Familienleben auf einer Ebene

In diesem Haus ist nichts überflüssig. Das spürt man bereits beim Eintreten, denn Haus Feldtmann öffnet sich dem Besucher über eine kleine Diele direkt mit dem gesamten Wohnbereich. Auf überwältigenden 68 m² findet sich Platz zum Wohnen, Kochen und Essen ebenso wie für die wilde Energie von Kindern und deren Besuch. Große Fensterfronten mit Schiebetüren erweitern das Innere bei Bedarf und schönem Wetter nahtlos zum Garten hin. Ein Technik- und ein

Hauswirtschaftsraum sowie ein Gäste-WC komplettieren das Erdgeschoss und machen es zum idealen Lebensraum für die ganze Familie.

Das Obergeschoss: Raum für Schlaf und Ruhe

Direkt im Eingangsbereich führt eine geradläufige Treppe ins Obergeschoss, unter der praktischerweise noch eine Abstellkammer Platz findet. Der 10 m² große Flur verbindet zwei Kinderzimmer und ein Schlafzimmer mit jeweils etwa 20 m² sowie ein vollwertiges Badezimmer mit 12 m². Eine Abstellkammer schafft Platz für Haushaltsutensilien und andere Gegenstände, die nicht täglich in Gebrauch sind. Auch bei der Innenausstattung gibt sich Haus Feldtmann schnörkellos und klar. Glatte, weiße Wände werden aufgelockert durch Fußböden und Dekorelemente aus hellem Massivholz, das eine angenehm natürliche Note zum Wohngefühl hinzufügt. Ein praktisches, durchdachtes Haus für alle Menschen, die das Familienleben lieben.

www.baumeister-haus.de





Wenn Sie mit uns bauen liegt der Vorteil bei Ihnen.



- Ein- oder Zweifamilienhäuser
- Umbauten/Altbausanierungen
- Passivhäuser
- nach aktuellen KfW-Richtlinien
- Ziegelbauweise schlüsselfertig

Unser Ausstellungshaus – Wohnen zum Anfassen!

Jeden Sonntag 11.00 - 16.30 Uhr
Montag - Donnerstag 8.00 - 18.00 Uhr
Freitag 8.00 - 14.00 Uhr

pro:casa *...massiv bauen,
schlüsselfertig
zum Festpreis?*
baubetreuung gmbh

Philippstrasse 10 · 88 436 Oberessendorf
Im Hausbauzentrum Oberessendorf an der B30.
Tel.: 0 73 55 - 93 17 45 · Fax.: 0 73 55 - 93 17 37
Mail: info@pro-casa-bau.de · www.pro-casa-bau.de



FENSTERLE
BAUUNTERNEHMEN GmbH
■ BETON- UND FERTIGFELVERK ■

Bauen liegt uns im Blut.

Häuser massiv, schlüsselfertig, ökologisch, individuell zum Festpreis.



www.fensterle.de



„Dieses Haus kannst du mir bauen“

Bungalow Moravia: Design, Komfort und Funktionalität bieten Raum an Möglichkeiten

Die Bauherren haben die 60 überschritten, sind gut zu Fuß und das soll auch noch lange so bleiben. Aber irgendwann wird es vielleicht beschwerlicher. Deshalb schon jetzt: extrabreite Türen, geräumige Diele, nirgendwo eine Stufe. Selbst durch die Terrassentür geht es ohne Schwelle. In ihrem Bungalow könnten Cornelia und Jürgen Bach sogar mit dem „Pflegebett rumkurven“, wie der Hausherr sich ausdrückt.

Bis dahin will Jürgen Bach noch etliche Runden mit dem Motorrad drehen und an seiner Saxophontechnik feilen. Und auch wenn es vielleicht so scheint: Der GUSSEK-Bungalow ist gar nicht so sehr ein Produkt der langfristigen Lebensplanung, sondern vielmehr das Ergebnis eines lange gehegten Wunsches. „Das war frühkindliche Prägung“,

sagt er. „Schon als Zehnjähriger fand ich Bungalows prima und wollte immer in einem leben.“ Nach einigen Jahrzehnten in der Altbau-Mietwohnung hat dieser Traum nun konkrete Gestalt mit knapp 120 Quadratmetern angenommen.

Von der Zeitungslektüre zum Traum-Bungalow

Es begann mit einem Samstagsfrühstück und einer GUSSEK-Anzeige in der Wochenendzeitung. Cornelia Bach war vom Foto eines Bungalows angetan und sagte spontan zu ihrem Mann – wir zitieren sie wörtlich: „Das Haus kannst du mir bauen.“ Und gleich noch ein Zitat, diesmal von ihm: „Noch nicht einmal eine Stunde später hatte ich mit Herrn Georgi einen Termin verein-

bart.“ Dieter Georgi ist GUSSEK-Verkaufsberater und Architekt mit Büro in Berlin-Charlottenburg.

Von außen betrachtet ist es dann tatsächlich das Haus aus der Zeitung geworden. Beim Grundriss, der dem GUSSEK-Modell Calvados entspricht, sticht sofort die Winkelbauweise ins Auge. Dadurch entsteht Platz für eine geräumige und überdachte Terrasse, die man vom Wohnzimmer und von der Küche erreicht.

Eine Ebene – aber unterschiedliche Deckenhöhen

Im Inneren wurden bei der Planung im Vergleich zur Annonce noch einige Wände verrückt und Wünsche erfüllt, zum Beispiel der nach einer schallgedämmten Tür fürs Saxophonzimmer. Oder die unterschiedlichen Deckenhöhen. „Wir waren von unserer Altbauwohnung hohe Wände gewohnt“, erinnert sich die Bauherrin. „Damit uns im Bungalow die Decke nicht auf den Kopf fällt, haben wir uns im Wohn- und Esszimmer für drei Meter entschieden, während die restlichen Räume 2,75 Meter hoch sind.“

Aber wie sieht das aus? Bei unterschiedlicher Deckenhöhe entsteht auf dem Flachdach ein deutlich sichtbares Podest. „Unser Berater Georgi ist von Haus aus Architekt und war routiniert genug, diese Stufe durch die Attika zu überdecken“, sagt Cornelia Bach. Durch die Verblendung entsteht in der Perspektive von unten ein gleichmäßiges Bild.

„Nach zwei Tagen stand da plötzlich unser Haus“

Nicht nur beim Dachsimulieren fühlen sich die Bachs gut beraten. „Während der Planung, bei der Bemusterung, beim Bau und auch im Nachhinein hat uns GUSSEK nie alleingelassen“, blickt Jürgen Bach entspannt auf das Bauprojekt zurück. Im August trat es mit dem Aufstellen der ersten Wände in die entscheidende Phase. „Und nach zwei Tagen stand da plötzlich unser Haus“, zeigt sich Cornelia Bach noch immer beeindruckt, wie schnell der Aufbau voranschritt. Im darauffolgenden April zog das Ehepaar ein.

Wärmebildkamera bestätigt: Top-Isolierung

Vorher jedoch hatte Jürgen Bach noch eine grundlegende Frage an die Fensterrahmen. In jungen Jahren hat er Physik studiert und kennt sich noch immer gut aus in Fachgebieten wie thermische Energie und Infrarotlicht. Und er weiß, wie jeder andere Bauherr auch, dass Fensterrahmen zu den neuralgischen Punkten gehören, wenn es um die Wärmeisolierung geht. Deshalb wollte er es genau wissen: „Als die Bauarbeiten erledigt waren, habe ich mit einer Wärmebildkamera geprüft, ob es an der Isolierung etwas zu beanstanden gibt.“ Und? „Nichts! Es ist alles so, wie wir es uns gewünscht haben.“ Und das gilt nicht nur für die Fenster und ihre Rahmen.

www.gussek-haus.de





Wir bauen Holzhäuser – und das richtig gut!



Alte Landstr. 6/1
89614 Öpfingen
Tel.: 07391 / 70160
info@gappholzbau.de



GAPP HOLZBAU



Massiv anders.



Hausinspiration ist jetzt Sofa-Sache.
Entdecke die ganze Massivbau-Welt von HAUSER bequem von Zuhause, in 360°.

360° Ideenräume

Einfach eintreten – Musterhäuser, Kundenhäuser, unser MauerWERK!

360° Qualität

Höchststandards entdecken – Produktion, Bemusterung, Baustelle

360° Zukunft

Persönlich überzeugen – Festpreisgarantie, Nachhaltigkeit

Live erleben? Jederzeit gerne!
Jetzt inspirierenden Vor-Ort-Termin vereinbaren: 07454 - 9594 0

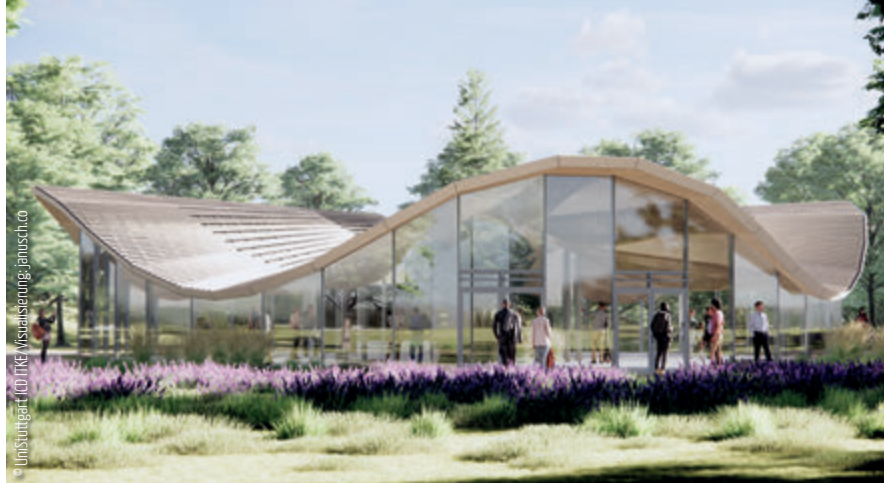


hausermassivbau.de



WANGEN IM ALLGÄU
LANDESGARTEN
SCHAU 2024

26.04. – 06.10.2024



© UniStuttgart | UTK | Visualisierung: Janusch.co

Hier blüht Ihnen was!

Kunter, bunter, munter – 164 Tage Inspiration, Genuss, Gartenkultur & Allgäuer Lebensart

Die Landesgartenschau Wangen im Allgäu 2024 ist Motor für ein großartiges Stadtentwicklungs- und Infrastrukturprojekt zur Verbesserung der Lebensqualität der Menschen. 164 Tage lang feiern wir neue Erholungsräume und Parks, die Vielfalt der Natur, innovative Holzarchitektur, nachhaltiges Bauen, Kultur, Genuss und die neue Blütenzeit. Wir schaffen ein neues Stadtquartier und revitalisieren die Obere Argen.

Wie unsere heimischen Gärten gegen den Klimawandel zukunftsfit gemacht werden können, zeigen die Schaugärten. Wechselnde Bepflanzungen und zauberhafte Blumenschauen lassen nicht nur die Herzen

der Gartenfans höherschlagen. Freuen Sie sich auf farbenfrohe Bauerngärten und ideenreiche Themenparks, klassische und „wilde“ Gärten, traumhaft üppige Blumenausstellungen und Allgäuer Pflanzenwelten. Lassen Sie sich von 3.500 Quadratmetern Blumenpracht im Argenpark verzaubern und genießen Sie die einzigartige Atmosphäre im Grünen, die zum Entspannen, Träumen und Genießen einlädt.

Lauschige Lieblingsplätze auf der Argenwiese

Erleben Sie einen Sommer voller Glücksmomente: Lassen Sie sich von der Natur verzaubern, lauschen Sie dem Rauschen der Argen, entspannen Sie in Liegestühlen auf der Argenwiese und genießen Sie ein kühles Getränk an der Argenstrandbar. Lauschen Sie den tollen Konzerten oder genießen Sie den einzigartigen Panoramablick auf die Allgäuer Alpen vom neuen Aussichtsturm.

Industriedenkmal neu genutzt

Das brachliegende Industrieareal der ehemaligen Baumwollspinnerei ERBA wurde zu neuem Leben erweckt: Alte Industriebäude wurden behutsam saniert und bieten nun Menschen und Unternehmen ein neues Zuhause. Auch Kunst, Kultur und Handwerk finden hier eine neue Heimat. Mit den Auwiesen ist ein neuer Stadtteil in innovativer Holz-Hybrid-Bauweise entstanden.

Lebendige Flusslandschaft

Die Obere Argen ist Lebensader und zieht sich wie ein blaues Band durch das gesamte Gelände. Wir machen den Fluss wieder erlebbar: Die Obere Argen wird revitalisiert und erhält ein breiteres Flussbett, Fische bekommen neue Ruhezone und der Arten-

reichtum des Flusses wird gestärkt. Gleichzeitig werden die Ufer abgeflacht, um einen sicheren und bequemen Zugang zum Wasser zu ermöglichen.

Spiel, Spaß und Bewegung

Das verspricht der Sportpark, in dem Blaufreunde ebenso auf ihre Kosten kommen wie Sport- und Fitnessbegeisterte. Neue Themenspielflächen, auf denen zum Beispiel alte Energien neu erlebt werden können, bieten tolle Ausflugstage für die ganze Familie.

Informationen und Anregungen erhalten Sie unter: www.lgswangen2024.de



© UniStuttgart | UTK | Visualisierung: Janusch.co



© UGS Wangen/Christian Hepp



© UGS Wangen/Christian Hepp



© UGS Wangen/Tanja Prüss



© UGS Wangen/Tanja Prüss



© UGS Wangen



© UGS Wangen/Fabienne Betschen



© UGS Wangen/Susanne Müller



POOL AUSZEIT
www.seitz-gartenbau.de

Von stylisch bis traditionell

Vier Gärten mit Pools oder Schwimmteichen wie sie unterschiedlicher kaum sein könnten

Modern strukturierte Erlebnisräume gehen im Garten der Firma Seitz aus Mannheim-Sträßenheim harmonisch ineinander über und bieten wohlproportionierte Bereiche, um die Auszeit in vollen Zügen und ganz nach Lust und Laune zu genießen. Asymmetrische Hochbeete flankieren den markanten Eingangsbereich, eine Außenküche lädt zur kulinarischen Kreativität im Freien ein. Charaktervolle Großgehölze, die mit dem Klimawandel umzugehen wissen, spenden kühlenden Schatten, wo er benötigt wird.

Weiteres Highlight ist ein klassischer Pool der Seitz Eigenmarke „Auszeit“, in welchen der Terrassenbelag sozusagen nahtlos in das Monobecken hineinfließt. Die großformatigen Feinsteinzeug-Platten changieren apart zwischen Schiefer- und Ockertönen. Der sich anschließende luftige Pavillon besitzt sowohl eine Dach- als auch eine Fassadenbegrünung, die gemeinsam für ein angenehmes Kleinklima sorgen. Die üppige Staudenpflanzung untermalt die Gartenräume mit wechselnd bunten Blütenfarben

und erfindet sich, optisch betrachtet, fast zu jeder Jahreszeit neu.

Natürlich Kraft tanken

Am Strand seine Seele baumeln lassen und mit seinen Liebsten eine gute Zeit verbringen, dieser Sehnsuchtsort wird im Garten der Firma Schmitt aus Hirschberg-Leutershausen gegenwärtig. Ideal zum Eintauchen, Abtauchen, Abkühlen, Durchatmen und die Natur genießen. Im Zentrum dieser „Bio-Ladestation“ für Körper und Geist liegt der

natürlich geformte Bio-Design-Pool mit integrierten Liegeflächen und Geysiren. Das glasklare Wasser verführt regelrecht zum barfuß Waten, um sich danach auf der Terrasse im Schatten eines Sonnensegels zu entspannen.

Für ausreichend „Hygge“ – wie die Dänen das Gefühl von Geborgenheit, Zufriedenheit und Entspannung bezeichnen – sorgen sanfte Hügel, durch die sich ein geschwungener Weg aus versickerungsfähigem Kalksplitt zieht. Heckengehölze und bunte Fotowände bieten den nötigen Sichtschutz. Pollen und Nektar spendende Stauden, Steinmauern und Bereiche mit offenem Erdboden laden Hummeln zum Mitbummeln ein.

Die Verwendung ressourcenschonender sowie recycelter Materialien, welche die Natur unterstützen und sich nicht zwingend in den Vordergrund stellen, zeigen, dass mehr Natürlichkeit an Stelle des gestylten Gartens tritt. Sanfte sandige Töne, zartes Blau und wogende Gräser lassen einen Hauch Meer in den Garten einziehen. Das authentische Strandflair wird durch Pflanzen unterstrichen, die Trockenheit und Sonne bestens vertragen und so dem Klimawandel entspannt begegnen.



BIO-DESIGN-POOL
www.gala-bau-schmitt.de

Glasklare Wasserflächen

Zwei linear geformte Teiche, einer für edle Fische, der andere für die Hausbewohner, bilden die „blaue“ Diagonale dieses Gartens der Glatz Garten- und Landschaftsbau GmbH aus Freiamt. Ein kubisches modernes Gebäude trennt die beiden glasklaren Wasserflächen, die den Blick bis auf den Grund freigeben. Beide Becken sind komplett aus Holzbalken erstellt. Beige, großformatige Betonplatten formen sich zu einer weitläufigen etwas erhöhten Terrasse, die von Trockenmauern und trockenheitsliebenden Stauden abgefangen wird. Das Plattenformat ist mit seiner Trapezform eine außergewöhnliche Sonderanfertigung und spiegelt so ganz bewusst die Form der beiden Teiche, die aufgrund ihres hohen Wasserspiegels schon fast den Effekt von Infinity-Pools besitzen.

Die dachförmig ineinander verwobenen Kronen zweier Sumpf-Eichen (*Quercus palustris*) sorgen für ein schattiges Plätzchen. Wohlduftender immergrüner Sternjasmin rahmt diesen Sitzplatz zusammen mit ausgesuchten beige- und violettfarbenen Stauden, Gräsern und Zwiebelpflanzen ein. Auf dieser Seite ist die Außenfassade des Gebäudes bordeauxrot und unterstreicht die stylische Hälfte der Gartenkomposition.

Architektonischer Schwimmteich

Große schirmförmige Pinien bilden einen kleinen Hain und sorgen für lichten angenehmen Schatten unter ihren Kronen. Eine Szene wie man sie aus der Toskana oder Südfrankreich kennt, im Geiste untermalt vom angenehmen Gezirpe der Zikaden. Das Wasser im Naturpool ist glasklar und lädt jederzeit zu genussvollen Schwimmgängen ein. Ein spezielles Kiessubstrat filtert heutzutage das Badewasser auf ganz natürliche Weise, völlig ohne Chlor und Chemie. Eine blütenreiche üppige Bepflanzung aus Stauden, Gräsern und Farnen umrahmt als fast ungebändigte Natur gekonnt das kühle Nass und hinterlässt beim Schwimmen den Eindruck, sich mitten in einem natürlichen See zu befinden.

Die Firma Ebner Garten-, Landschaft-, Sportplatzbau aus Bad Säckingen hat sich seit einigen Jahren auf den Bau von Naturpools spezialisiert und bietet sowohl natürlich geformte Schwimmteiche als auch architektonisch gestaltete Glasfaser-Fertigbecken an. Krustenplatten aus Gneis übernehmen zusammen mit blickdichten Pflanzen den Sichtschutz im Schwimmbereich. Sonnensegel beschatten die Terrasse und ermöglichen so den angenehmen Aufenthalt über den gesamten Urlaubstag im eigenen Garten.



TEICH/SCHWIMMTEICH

www.glatz-galabau.de



SCHWIMMTEICH

www.ebner-gartenbau.de



SCHWIMMTEICH & SAUNAHAUS
www.kugel-sauna.de

Ihr kleiner Sonderurlaub

Pools und Schwimmteiche, von puristisch modern bis romantisch naturnah

Ein SCHWIMMTEICH & SAUNAHAUS kommen mal puristisch naturnah, mal architektonisch modern. Angefangen vom Flachdach bis zum zusätzlichen Vorraum für Kleidung und Saunazubehör.

Ein MINIPOOL eröffnet zahlreiche Gestaltungsmöglichkeiten. Kleine Bachläufe, Kaskaden oder Wasservorhänge machen diese chice Badeoase zu einem Hingucker in jedem Garten. Sie bevorzugen eine dezente Ausführung? Auch ein zurückhaltender moderner Lounge-Pool lässt sich gezielt beleuchten. Freuen Sie sich auf elegante Akzente in Ihrer heimischen Spa-Zone. „Ihr“ Pool schmiegelt sich an jede architektonische Umgebung von Haus und Garten. Ideal für den kleinen Urlaub zwischendurch.

Der SCHWIMMTEICH besteht aus einem gemauerten Schwimmbecken, einer maßgefertigten Folienauskleidung und einer Vorbereitungsfläche für Ihre Unterwasserpflanzen. Auf Wunsch mit naturnaher Pflanz- und Uferzone oder exakt rechteckig ohne Uferzone. Beachten Sie die reinigende Wirkung der Tiere und Pflanzen sowie des Zoo-

planktons. Sie alle entlasten das durchfließende Wasser von Nährstoffen und ermöglichen so ein natürlich geklärtes Wasser. Ohne Filtertechnik. Die Aufbereitung beansprucht indes die halbe Gesamtfläche. Sie benötigen daher deutlich mehr Grundfläche als für einen Naturpool. Im Gegenzug können Sie wie gewohnt schwimmen – und das in natürlicher Ambiente mit vielen Pflanzen. Ein Reinigungsroboter sorgt für zusätzliche Sauberkeit im gemauerten Schwimmbereich.

Wie wäre es mit einem Saunahaus?

Das KOMPLETTSET INFINITY imponiert mit neun verschiedenen Beckengrößen. Auf Wunsch auch mit einer Überdachung oder einer elektrischen Rollabdeckung. Wählen Sie zudem unter acht Technikpaketen. Fertig ist Ihr persönlicher Pool in der unverwechselbaren Infinity-Optik.

Die Serie PAVILLION H sucht den Einklang mit Ihrer Architektur. Offene, fließende Räume sorgen für Helligkeit, Transparenz & strukturelle Leichtigkeit; und damit für eine effektive Integration in vielerlei Nutzungsumge-



MINIPOOL
www.teichmeister.de



SCHWIMMTEICH
www.aqua-luoda.de



PAVILION H
www.kettal.com

bungen. Die schlanke Struktur aus Aluminium bietet insbesondere mehrere Optionen für die Decken: von wasserdicht und Polycarbonat über venezianisch, elektrisch und bioklimatisch bis hin zu Aluminium und Holz. Die Flanken kommen als Schiebelemente aus Stoff, Holz, Aluminium oder als feste Regale. Die verstellbaren Jalousien bestehen aus Aluminium oder Holz. Fürs „Finish“ sorgen Elemente aus Stein und Glas sowie gefällige Vorhänge. Variable Spots tauchen Ihr neues Pavillon in eine passende Beleuchtung.

Natürliche Wasserreinigung

Ein MINIPOOL verheißt komplette Entspan-

nung. 4,70 x 2,10 x 1,27 m bieten ausreichend Raum zum Schwimmen und Genießen. Ein Unterflur-Rollladenschacht mit Abdeckung gewährleistet Sicherheit und Komfort. Sechs Massagedüsen im Spa-Paket sorgen für Wellness pur. Genießen Sie auch die stimmungsvolle LED/RGB-Unterwasser-Beleuchtung.

Der COMPASS CERAMIC POOL zeigt wunderbare Formen und Farben. Und überzeugt mit einer extrem hohen Festigkeit und Langlebigkeit. Freuen Sie sich auf vielerlei Schwimmbecken mit wunderschönen Treppenanlagen, nebst durchdachten Entspannungs- und Sitzgelegenheiten.



Foto: Schwimmbad Henne/abz-o

MINIPOOL
www.schwimmbad-henne.de



KOMPLETTSET INFINITY
www.pool-systems.de

Foto: DID/Pool-Systems.de



COMPASS CERAMIC POOL
www.pool-konzept.de

Foto: Pool-Konzept/abz-o

PARADISE BIRD

Design: Luca Nichetto
www.wittmann.at



EMBRACE

Design: E00S
www.carlhansen.com



ESOSOFT
Design: Antonio Citterio
www.cassina.com

Foto: Francesco Dolfo

Ästhetische Außenbereiche

Wir haben die schönsten Loungemöbel unter der Sonne

Der PARADISE BIRD schwingt sich in die freie Natur. Seinen hübschen Metallkäfig lässt er im Innenraum zurück und umhüllt sich stattdessen mit einem wetterbeständigen Geflecht. Akkurat verweben sich unzählige Laufmeter widerstandsfähigen, schmalen Seiles zu einem soliden und doch luftigen Korpus. Die seidige Haptik verschmilzt mit der erlesenen Optik.

Die EMBRACE SERIE mit Tischen, Stühlen und Sofas bekommt einen kongenialen Ableger für den Außenbereich. Freuen Sie sich auf den selben Komfort und die selbe Entspannung.

ESOSOFT zeigt ein Untergestell sowie eine Sitzschale aus handgeflochtener Faser. Darauf liegen bequeme Kissen – die sich bequem auch an die Rückenlehne lehnen lassen, für besonders dynamischen Komfort.

Die exklusive Eckloungelounge SANSIBAR M aus der Country Collection überrascht mit einem Feuertisch sowie einer verstellbaren Rückenlehne. Der integrierte Stauraum birgt eine Gasflasche, die ein flackerndes Feuer belebt. Der Tisch gefällt auch ohne Feuerstelle, bei abgedecktem mittlerem Bereich.

Maximale Momente

NEST setzt auf einen stabilen Rahmen aus Aluminium sowie auf das strapazierfähige Material Cane-line Weave. Ein zeitlos robustes Möbelstück.

Die Serie SOUTH lädt zur Entspannung. Die luftigen Sitzmöbel zeigen umlaufende geschwungene Linien. Hinzu kommen Ess- und Couchtische, Teppiche, Staukörbe und wetterfeste Decken. In fein abgestimmten Farbwelten: knalliges Orange trifft auf tiefes

Burgunderrot, freundliches Hellblau harmonisiert mit dunklem Mitternachtsblau.

KIDA kommt aus der gebräuchlichen Dedon Faser; jedoch nicht (wie üblich) geflochten, sondern gewickelt. Der Hängesessel wiegt sich selbst in organischen Formen. Offen, luftig, leicht und einladend. Das Kissen bedeckt die gesamte Sitzfläche. Für einen unvergleichlichen Komfort.

Der TORII NEST LOVESEAT zeigt eine ikonische Rückenlehne aus gewebten Kordeln. Inspiriert vom Wiener Stroh, jedoch mit breiterem



SANSIBAR M
mit Feuertisch
www.artelia.de



NEST
Design: Foersom & Hjord-Lorenzen MDD
www.cane-line.de

SOUTH

Design: Konstantin Grcic
www.magisdesign.com



KIDA

Design: Stephen Burks
www.dedon.de



TORII NEST LOVESEAT

Design: Nendo
www.minotti.com

Netz. Die Typen und Größen variieren vom geschwungenen Zweisitzer-Sofa bis zur runden Chaiselongue. Das luft- und lichtdurchlässig geflochtene Seil vermittelt Leichtigkeit. Passend zur filigranen Ästhetik des Unterbaus. Die schlanken Aluminiumfüße heben ihn leicht vom Boden ab.

Leicht, luftig und lebendig

Es gibt viele Möglichkeiten für einen schönen Sitzbereich im Freien. Die ideale Gartenlounge kommt ebenso gemütlich wie funktional, und schmiegt sich mühelos an Ihre Lebensgewohnheiten. Das Lounge-Ensemble VENCE lässt sich ganz nach Ihren Wünschen und persönlichen Vorlieben gestalten. Die tiefgelegten Sessel und die niedrige Zer-Bank passen hübsch zum quadratischen

oder rechteckigen Tisch. Die Zer-Bänke sind leicht und stapelbar; ohne Kompromisse in Komfort, Ästhetik und Haltbarkeit.

Die mediterrane Kollektion NANSÁ träumt von Sonnenuntergängen, den Klängen und Farben unserer Parties, der Leichtigkeit der Atmosphäre und dem guten Wetter. Die Form des Korbes verlockt Ihre Gäste, ganz leicht auf dem bequemen Sitz zu ruhen. Und verleiht dem ganzen Ensemble eine durchgängige optische Leichtigkeit. Freuen Sie sich auf flexible ruhige Kompositionen und einen ewig warmen Sommer.

TOU ist eine bescheidene Hommage an eine uralte Handwerkskunst. Es gilt, aus Rattan und Schilfrohr-Geflecht etwas Schönes und Nützliches zu erschaffen. Etwa Haushaltsutensilien, Möbel – oder eben Outdoor-Möbel.



VENCE

www.lafuma-moebel.de



NANSÁ

Design: Santiago Sevillano
www.musola.es



TOU

Design: Naoto Fukasawa
www.kettal.com



MAMBO LOUNGE

www.royalbotania-gartenmöbel.de



MEX-HI

Design: Piero Lissoni
www.cassina.com

Luxus für Fortgeschrittene

Diese bildschönen Outdoor-Loungemöbel passen nicht in Nachbar's Garten

Sie lieben einen Hauch von Luxus? Auch draußen? Sanfte Kurven, warmes Holz und kuschelige Kissen verlocken dazu, sich nieder zu lassen und sich zu entspannen. Die behagliche MAMBO LOUNGE kommt in einem hochwertigen Outdoor-Design. Die beruhigenden Farben (mit einem Hauch von Bohemian-Mystik...) hilft Ihnen, sich etwas Gutes zu tun. Streicheln Sie über den glatten Holz-Rahmen, hüllen Sie sich in Ihre Lieblings-Decke und genießen Sie den Luxus, solange es ihn noch gibt.

Das Sofasystem MEX-HI erlaubt die Kombination dreier abgestufter Untergestelle; für allerlei selbst geschaffene Kompositionen. Obenauf ruht eine Tischplatte aus massivem Iroko-Holz. Der integrierte Beistell-Tisch er-

zeugt einen ausbalancierten und doch malerischen Kontrast.

Entspannung als Erlebnis

RIA SOFT verheißt Poesie. „Rias“ sind schmale Buchten entlang der Küste. Ihre magische Anziehung entführt Sie nach Galizien, in die Bretagne und nach Sardinien. Traumorte von berauschend großzügiger Natur. Freuen Sie sich auf die geschwungenen Silhouetten der Sofas und Sessel. Selbst die Nähte kommen herrlich Ton-in-Ton. Ein Rausch der Sinne.

Die weichen TREY LOUNGE Polstermöbel gruppieren sich nach Wunsch um einen niedrigen Couchtisch. Ein Beistelltisch ergänzt das wohnliche Szenario. Die behaglichen Loungemöbel beruhigen... und verströmen

doch ein selbstbewusstes Design. Die Gestelle kommen aus hochwertigem Plantagen-teak. Die aufliegenden Polster aus Polyacryl sind stabil miteinander verbunden. Die frei kombinierbaren Module erlauben vielerlei Anordnungen. Sessel, Sofas und Chaiselongues taugen auch als Solitäre und scheuen doch keine Verbindung. Ums Eckelement formiert sich alles andere immer neu. Sessel, Hocker und Couchtisch ermöglichen einen Rückzug ins Private. Geräumige Wohnlandschaften lassen sich beliebig erweitern.

Unter heiterem Himmel

TORII-NEST erscheint nun auch als komplette Sitzmöbel-Serie für den Außenbereich. Sie spielt mit runden Volumina, leichten Mate-

rialien und der scheinbaren Einfachheit eines stark strukturierten Designs; Die glänzend Anti-Touch-Bronze-lackierten Aluminium-Beine tragen einen Sockel aus naturbelassenem Teakholz oder gebeiztem Mahagoni in Dark Brown. Obenauf ruht eine lackierte Edelstahl-Rohrstruktur. Sie rahmt eine Rückenlehne, geflochten aus Seilen in Écru, Dunkelbraun und Olivgrün. Inspiriert vom Wiener Geflecht, wenn auch breitmaschiger, luft- und lichtdurchlässiger verarbeitet. VINCENT kommt als tiefes geräumiges Outdoor-Floating-Sofa. Der weiche Sitzkomfort passt zu langen, faulen Tagen unter der Sommersonne. Das Modell orientiert sich an der gleichnamigen Indoor-Version; angepasst speziell für den Außenbereich.



RIA SOFT
Design: Alberto Lievore
www.fastspa.com



TREY LOUNGE
www.garpa.de



TORII NEST
Design: Nendo
www.minotti.com



VINCENT
www.sofacompany.com



**GROßE
AUSSTELLUNG
IM WEBER PARK
GÖPPINGEN**

Ab ins Freie mit Sonnenschutz

Unsere Sonnenschutzexperten beraten Sie bereits während der Planungsphase bei Ihnen zu Hause oder in unserer Ausstellung zum richtigen Produkt für Ihren Lieblingsplatz!

Sonnenschirme • Markisen • Pergolas • Schiebefenster • Lamellendächer

LAMBERT GmbH
Heininger Straße 38
73037 Göppingen

Telefon: 07161 99922 0
info@lambert-gmbh.de
www.lambert-gmbh.de



Terrassendächer & Markisen

www.tuerck-ulm.de



freistehende Terrassendächer individuell planbar

Bitte vereinbaren Sie einen Termin!

Das ganze Jahr die Sonne genießen



absenkbare Pergola-Markisen



Markisen in allen Farben

Türck - Ulm GmbH
•rollladen
•markisen
•jalousien

Erbacher Straße 5
89079 Ulm
Telefon 07 31 - 38 40 77
tuerck@tuerck-ulm.de
www.tuerck-ulm.de



Frühjahrskur fürs Haus!

Neuheiten, Trends, Klassiker und persönliche Beratung vom 25. Mai bis 2. Juni 2024 auf dem Messegelände Villingen-Schwenningen

Wer nachhaltig bauen, renovieren, heizen und sein Zuhause verschönern möchte, hat auf der Südwest Messe große Auswahl. Schauen, entdecken, anfassen, ausprobieren und am Ende des Tages mit glücklichen Gesichtern und vollen Tüten nach Hause gehen – das ist Südwest Messe! Hier finden Besucherinnen und Besucher in 17 Hallen und auf dem großen Freigelände Produkte und Dienstleistungen aus verschiedensten Lebensbereichen: Bauen und Modernisieren, Haushalt und Wohnen, Gesundheit und Sport, Mode und Reisen, Garten und Genuss, Mobilität, Baumaschinen, Forst- und Landtechnik. Hier testet man die neuesten Gadgets und cleveren Alltagshelferlein, erlebt technologischen Fortschritt hautnah und bekommt direkt am Messestand individuelle Tipps vom Profi. Boxen, Tanzen, Fitnessstraining: Um Spaß am gemeinsamen Sporteln geht es mit „Sport. Bewegung. Teamgedanke.“ in Halle D.

Für die ganze Familie

Die Messe-Sonderschauen bieten faszinierende Einblicke, z.B. in die täglichen Herausforderungen von Blinden- & Sehbehinderten. Mit vielen interaktiven Aktionen zeigen

Feuerwehren und Rettungsdienste aus der Region, wie man bei Bränden und Überschwemmungen am besten reagiert. Im Afrikanischen Dorf warten exotisches Kunsthandwerk, Cocktails und Kleidung. Kleine Besucherinnen und Besucher dürfen sich im Kinderland austoben.

Frühjahrskur beim Bauen und Modernisieren

In den Hallen A, B und C, auf dem Freigelände und im HausBauPark werden Baufamilien, Hausbesitzer, Vermieter und Hausverwaltungen fündig. Ob Energie aus erneuerbaren Quellen oder Modernisierungsideen für Wohnung und Haus: Die Fachleute beraten persönlich und geben Insider-Tipps zu Nachhaltigkeit und Energieeffizienz. Im Angebot sind Treppen, Türen und Fenster aus allen Materialien, Geländer, Sanierungen vom Dach bis zu den Pflastersteinen, Einbruchschutz und Sicherheitstechnik.

Ob Neubau oder Altbaumodernisierung: Zahlreiche energieeffiziente Heizsysteme stehen zur Wahl, z.B. Gas-Brennwert-Systeme oder Wärmepumpen. Fachleute kennen sich aus mit Gebäude- und Klimatechniken, Photovoltaik, Erneuerbare Energien, Elektro-



installationen und Solaranlagen. Im Forum in Halle Y informiert die Handwerkskammer in kurzen Vorträgen zu Förderprogrammen über energetisches Sanieren, erneuerbare Energien und Umbau zu Barrierefreiheit. Für Freude im Garten, auf der Terrasse oder dem Balkon sorgen Winter- und Sommergärten, innovativer Sichtschutz, aufrollbare Sonnensegel und Beschattungen, bequeme Gartenmöbel, Outdoorküchen, stylische Grillkotas und Saunacubes. Und wer sich für ein neues Saunahaus oder einen schicken Pool entscheidet, kann sich den Garten im Komplettpaket gleich mitumgestalten lassen.

Für Haus und Hof

Ob Galabau, Landwirtschaft oder Kommunen: Nutzfahrzeuge sind vielseitig und immer häufiger leise und elektrisch unter-

wegs. Im Wald erfüllen Anbauschaufeln, Rücke- und Verladezangen ihre Pflicht. Holzspalter, Sägeautomaten, Bagger, Lader und Häcksler kommen ebenfalls zum Einsatz. Anhänger aller Art sorgen für Beförderung. Profis und Heimwerker finden passendes Werkzeug wie Scheren, Sägen, Powermäähköpfe und wer draußen arbeitet eine Auswahl an Forst-, Jagd- & Outdoorbekleidung.

Festzelt mit neuem Wirt und Abendprogramm

Musikalische Unterhaltung der Extraklasse und herzhaftes Schmankerl im Fürstenberg Festzelt versprechen der neue Festwirt Luca Locher und sein Team.

Weitere Infos hierzu sowie Tickets für die Abendveranstaltungen findet man unter www.LocherEvent.de/fürstenberg-festzelt-vs

Südwest Messe
Villingen-Schwenningen
25. Mai – 2. Juni 2024

- › Rund 500 Aussteller
- › 17 Hallen und Freigelände
- › Neuheiten. Klassiker. Zukunftstrends.

Aktuell im Trend

Täglich von 9 bis 18 Uhr
 Erwachsene € 8,00
 Kinder € 5,50

www.suedwest-messe.de



Messe: Südwest Messe 2024 in Villingen-Schwenningen
 Datum: 25. Mai bis 2. Juni 2024
 Ort: Messegelände VS, Messe 1, 78056 Villingen-Schwenningen
 Öffnungszeiten: täglich 9 bis 18 Uhr
 Eintritt: Eintritt Erwachsene 8 €, Vorzugskarte (Kinder 6–14 Jahre, Schüler, Studenten, Rentner, gültiger Ausweis erforderlich, Gruppen ab 10 Personen sowie Schwerbehinderte mit Ausweis Gruppe B, Begleitperson frei) 5,50 €, „16 Uhr-Karte“ 5,50 €

Weitere Informationen erhalten Sie unter www.suedwest-messe.de.

Der Förderkredit für Strom und Wärme

Mit dem Förderprodukt Erneuerbare Energien – Standard (270) werden Investitionen finanziert

Der KfW 270 wird sowohl Privatpersonen als auch Unternehmen gewährt, die ihre Immobilien mit Anlagen zur Nutzung erneuerbarer Energien ausstatten möchten. Pro Vorhaben können auf diesem Weg Kreditsummen von bis zu 150 Mio. Euro gefördert werden.

Was wird gefördert?

» Errichtung, Erweiterung und Erwerb von Anlagen zur Nutzung erneuerbarer Energien einschließlich der zugehörigen Kosten für Planung, Projektierung und Installation werden gefördert (z.B. Photovoltaik-Anlagen auf Dächern, an Fassaden oder auf Freiflächen, Anlagen zur Stromerzeugung aus Wasserkraft bis zu einer Größe von 20 MW, Anlagen zur Stromerzeugung aus Windkraft, Anlagen zur Strom- und Wärmeerzeugung in Kraft-Wärme-Kopplungsanlagen (KWK-Anlagen) auf der Basis von fester Biomasse, Biogas oder Erdwärme, Anlagen zur Erzeugung, Aufbereitung und Einspeisung von Biogas, Biogasleitungen sowie Batteriespeicher). Die Anlagen müssen den Anforderungen des Gesetzes für den Ausbau erneuerbarer Energien genügen.

- » Errichtung, Erweiterung und Erwerb von Anlagen nur zur Wärmeerzeugung auf Basis erneuerbarer Energien.
- » Wärme-/Kältenetze und Wärme-/Kältespeicher, die aus erneuerbaren Energiequellen gespeist werden.
- » Flexibilisierung von Stromnachfrage und -angebot, Digitalisierung der Energiewende mit dem Ziel, die erneuerbaren Energien systemverträglich in das Energiesystem zu integrieren (z.B. Stromspeicheranlagen – Power-to-X-Technologien –, Lastmanagement, Mess- und Steuerungssysteme, als Einzelmaßnahme oder Nachrüstung).
- » Contracting-Vorhaben und Modernisierungen mit Leistungssteigerung.

Wie funktioniert es?

Ihren Kredit beantragen Sie nicht direkt bei der KfW, sondern bei Ihrer Bank. Mit dem KfW-Förderassistenten können Sie Ihren Antrag schon jetzt vorbereiten. Weitere Infos unter: www.kfw.de/inlandsfoerderung/Privatpersonen



Adressen | Regionale Bezugsquellen

Angele Toranlagen

Oppinger Grund 5, 89191 Nellingen
0176 42509536
www.angele-tore.de

Artfliesen GmbH u. Co. KG

Metzinger Straße 47, 72622 Nürtingen
07022 6026-0, www.artfliesen.de

Artfliesen GmbH u. Co. KG

Hörvelsinger Straße 15, 89081 Ulm
0731 7081550, www.artfliesen.de

Artfliesen GmbH u. Co.KG

Wilhelmstraße 130, 89518 Heidenheim
07321 609660, www.artfliesen.de

Banzhaf GmbH

Bismarckstraße 18, 89547 Gerstetten
07323 951950, www.banzhaf.de

DAS OFENZENTRUM Senden

Germanenstraße 12, 89250 Senden
07307 80070
www.das-ofenzentrum.de

Fensterle

Bauunternehmung GmbH

Schwarzachstraße 14
88521 Ertingen
07371 9500-0
www.fensterle.de

Fuchs Treppen

Anton Schöb GmbH

Espanstraße 4
88516 Herbertingen
07586 588-0
www.fuchs-treppen.de

GETFIX Gayer Stuck

Dossenberger Straße 7
89561 Dischingen
07327 6854
www.gayer-stuck.de

Hauser Massivbau GmbH

Robert-Bosch-Straße 18
72189 Vöhringen
07454 9594-0
www.hausermassivbau.de

Holzbau Gapp GmbH

Alte Landstraße 6/1
89614 Öpfingen
07391 7016-0, www.gappholzbau.de

KBH Maschinenbau Baustoffwerke

Gebhart & Söhne GmbH & Co. KG
Einöde 2, 87760 Lachen
08331 9503-0, www.k-b-h.de

LAMBERT GmbH

Heininger Straße 38, 73037 Göppingen
07161 99922-0
www.lambert-gmbh.de

Lehner Haus

forum Bad Waldsee

Gewerbepark Wasserstall
88339 Bad Waldsee
07321 9670-0, www.lehner-haus.de

Lehner Haus

Musterhaus Ulm

Böfinger Straße 50, 89073 Ulm
0731 22121, www.lehner-haus.de

Lehner Haus GmbH

Zentrale

Aufhausener Straße 29
89520 Heidenheim
07321 9670-0, www.lehner-haus.de

Mühschlegel

Holzhandelsgesellschaft mbH

Sandelholzstraße 8
88436 Oberessendorf
07355 93060, www.muehschlegel.de

pro::casa baubetreuung gmbh

Philippstraße 10, 88436 Oberessendorf
07335 931745, www.pro-casa.de

Türck-Ulm GmbH

Erbacher Straße 5
89079 Ulm-Donautal
0731 384077, www.tuerck-ulm.de

WOHN(T)RAUM GmbH

Frauenstraße 35, 89073 Ulm
0731 1436670
www.wohntraum-ulm.de



WOHNEN/EINRICHTEN

Große Küchen/kleine Küchen
Möbelrends 2024, Leuchtentrends
Schlafzimmer & Ankleiden

MODERNISIEREN/HEIZEN

Fenster, Garagen & Garagentore
Carports, Vorgärten, Bodenbeläge aus Holz
& Stein, Wärmepumpen, Wasserführende
Kamine, Gas- & Brennwertheizung



HAUSBAU/KELLER

Fertighäuser fürs kleine Budget
Mehrgenerationenhäuser
Wohnen & Arbeiten
Gedämmte Bodenplatten



GARTEN/ÖKOLOGIE

Sonnenschirme, Sichtschutz
Markisen & Sonnensegel
Wintergärten & Verglaste Terrassen



VERLAG

BAUEN-regional Verlags- und Media GmbH
Geschäftsführer: Wolfgang Trumpp (V.i.S.d.P.)
Im Breitspiel 19, 69126 Heidelberg
AG Mannheim: HRB 735414
STEUER-ID: DE 283513212

POSTANSCHRIFT VERLAG

BAUEN-regional Verlags- und Media GmbH
Reutlinger Straße 11, 74074 Heilbronn

ANZEIGEN/VERTRIEB

Verlagsbüro Heilbronn, **Wolfgang Trumpp**
Tel.: 07131 1242075, trumpp@regional-bauen.de

GRAFIK & DESIGN

Michael Kocher, kocher@regional-bauen.de
Text: Philipp Steiff & Gina-Marie Ott, info@regional-bauen.de

ERSCHEINUNGSWEISE

Zweimonatlich, kostenlos

JAHRGANG/ISSN-NUMMER

ISSN 2365-8789, 11. Jahrgang 2024

DRUCKEREI:

westermann DRUCK | pva, Georg-Westermann-Allee 66
38104 Braunschweig, www.westermann-druck.de, www.pva.de

ANZEIGENSCHLUSS:

2. Juli 2024

DATENANLIEFERUNG UNTER:

info@regional-bauen.de

VERBREITUNG:

regional-bauen liegt an vielen Auslagestellen zur kostenlosen
Mitnahme aus.

MAGAZIN FÜR STADT UND LANDKREIS ULM/NEU-ULM

Das Magazin erscheint sechsmal im Jahr kostenlos in Ulm, Neu-Ulm und Umgebung



AUSGABE JULI/AUGUST 2024



Modernisierer aufgepasst!

Der neue Renovierungs-Ratgeber für Ihr Zuhause

Seit Frühjahr
im Handel mit
6 Ausgaben
im Jahr.



WWW.REGIONAL-RENOVIEREN.DE

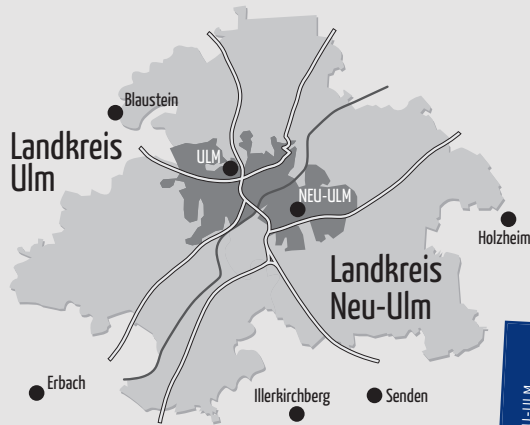
Ein Magazin der BAUEN-regional Verlags- & Media GmbH



regional-BAUEN

Magazin für Bauherren und Modernisierer

STADTAUSGABE ULM, NEU-ULM UND UMGEBUNG



- Zwischenzeitlich über 6.500 Magazine
- Verteilung kostenlos an über 400 Auslegestellen
- Über 1.500 Erstmappen in regionalen Lesezirkeln

Aufgepasst!

Das regional-BAUEN Magazin für den Stadt- und Landkreis Ulm/Neu-Ulm ist ab sofort kostenlos an über 400 Verteilstellen erhältlich.

Noch näher dran...

Dieses zweimonatige Magazin bietet neben Anregungen für Bauherren und Modernisierer viele Themen rund ums Wohnen und Einrichten, Gartengestaltung und topaktuelle Tipps; stets mit regionalem Bezug.

Ausgabe Juli/August 2024
Stadtausgabe Ulm - ISSN: 2365-8789 - www.regional-bauen.de

regional-BAUEN

Magazin für Bauherren und Modernisierer
STADTAUSGABE ULM, NEU-ULM UND UMGEBUNG

**KOSTENLOS
ZUM MITNEHMEN**

**UL
NEU-ULM**

AKTUELL IN DIESER AUSGABE:

Küchen, groß & klein · Schlafzimmer & Ankleiden · Wärmepumpen
Mehrgenerationenhäuser · Kamine & Zubehör · Garagen & Carports
Fenster · Verglaste Terrassen · Markisen & Schirme · Sichtschutz

Carports

www.regional-bauen.de

REGIONAL-BAUEN DAS MAGAZIN FÜR BAUHERREN UND MODERNISIERER - AUSGABE FÜR STADT UND LANDKREIS ULM/NEU-ULM - WWW.REGIONAL-BAUEN.DE 07/08-2024 ULM/NEU-ULM