

# regional-BAUEN

Magazin für Bauherren und Modernisierer

**KOSTENLOS  
ZUM MITNEHMEN**

S



## Häuser mit viel Glas

### Holz im Bad

Bäder in Schwarz-Weiß  
Dusch-Trends

### Carport & Garage

Kontrollierte Lüftung  
Moderne Heizkörper

### Schwimmteiche

Draußen essen  
Hochbeet-Guide

**TIPP des Monats  
Sitzmöbel**



Quelle: www.waldon.de

[www.regional-bauen.de](http://www.regional-bauen.de)

Für alle, die mehr wollen:  
Jetzt beim Marktführer dein  
**Traumhaus bauen.**



**Von der Nr. 1 für Immobilien profitieren:**

Als Marktführer finden wir genau den richtigen Hausbau-Partner für dich und bringen dich in vier Schritten zu deinem Traumhaus!

Jetzt starten: <https://www.immobilienscout24.de/bauen>

**Immo**  
**Scout24**

Make it happen

Liebe Leserinnen und Leser,

der Sommer ist in vollem Schwung, nicht mehr lang, dann beginnen die Ferien. Urlaub ja oder nein? Wenn ja, im Ausland oder doch lieber innerhalb Deutschlands? Oder zuhause bleiben und den Garten oder Balkon genießen? Wer einen eigenen Garten hat und über genügend Platz verfügt, kann einen Schwimmteich anlegen. Er braucht weniger Pflege als ein konventioneller Swimming Pool: Er wird in eine Schwimm- und eine klärende Flachwasserzone eingeteilt und reinigt sich so selbst. Und er passt dank der Uferbepflanzung einfach perfekt in einen (naturnahen) Garten. Außerdem haben wir eine Auswahl an schönen Stühlen und Esstischen für den Outdoorbereich zusammengestellt – damit Sie den Sommer fast ganz im Freien genießen können (ab Seite 42).

Die Einrichten-Strecke widmen wir in dieser Ausgabe zum Großteil dem Badezimmer (ab Seite 4). Ganz neu und absolut im Trend sind Badmöbel aus Holz. Sie geben dem Bad einen wohnlichen Touch und passen zu jedem Stil, von ganz schlicht und modern über Industrial-Look bis hin zum Landhaus-Stil. Das schwarz-weiße Bad ist ein unübertroffen eleganter Klassiker – dem Holzmöbel eine warme Note verleihen können – und als Basis ebenfalls für jeden Stil geeignet. Wir zeigen Ihnen viele moderne Badvarianten in Schwarz-Weiß und mit Holz.

Carport oder lieber Garage? Unsere beiden Artikel (ab Seite 14) können Ihnen bei der Entscheidungsfindung helfen. Wenn Sie nur Ihr Auto unterstellen wollen, ist ein Carport die günstigere Alternative. Eine Garage ist in der Nutzung flexibler: Auch das Fahrrad kann dort sicher abgestellt oder eine Hobbywerkstatt eingerichtet werden beispielsweise.

Häuser mit viel Glas sind hell und lichtdurchflutet – eine Eigenschaft, die auf der Wunschliste fast aller Bauherren ganz oben steht. Ab Seite 26 können Sie Familienhäuser, ein Ferienhaus am Meer, einen Bungalow, ein Haus im Bauhaus-Stil ... besichtigen und sich Anregungen holen für Ihren Neubau oder auch für Ihren Anbau sowie eine anstehende Sanierung.

Einen entspannten Sommer und einen schönen Urlaub wünscht Ihnen

Ihr regional-BAUEN-Team

Inhalt

Holzmöbel machen das Bad wohnlich und sind für jeden Stil zu haben 04

**\*Perfect Match – Schwarz und Weiß sind kontraststark und geben dem Bad einen zeitlosen, unübertroffen eleganten Look 06**

Praktisch und schön: Duscharmaturen mit integrierter Leuchte 10

Saunieren im Sommer ist sehr wohltuend und trainiert den Organismus 12

Den Carport als Alternative zur Garage gibt es in den unterschiedlichsten Materialien 14

**\*Doppelgaragen werden heute breiter geplant als noch vor einigen Jahren und bieten viel Platz für Autos, Hobby und Co. 16**

**\*Moderne Heizkörper: Eine Auswahl an effizienten und designstarken Modellen 18**

Dezente Wandlüfter sorgen für frische Luft 20

Quellnachweise 21

Durchlauferhitzer sind äußerst effizient 22

**In der Region:** Die Bayerische Landesgartenschau in Lindau ist bis 26. September geöffnet 24

Fertighäuser liegen im Trend 26

Becker360: Haus Waldeck 28

BienZenker: Balance 120 V3 und 121 V3 30

WeberHau: Home Story Pollmann 32

**\*Lehner Haus: Homestory 897 34**

Sommerhaus mit transparenter Fassade 36

Keller: Den Traum vom Schwimmbad erfüllen 38

Sonnenhaus-Siedlung in Moosburg 40

Ein Schwimmteich als erfrischende Oase 42

Der Hochbeet-Guide für reiche Ernte 44

**\*Titelthema: Essplätze im Freien 46**

Vormerken: Messe „meinZuhause!“ Biberach 48

Regionale Bezugsquellen 49

Vorschau September 2021, Impressum 50



Seite 06



Seite 16



Seite 18



Seite 34

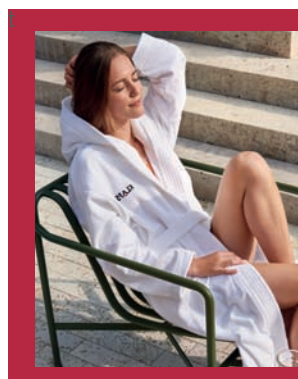


Seite 46

\*Redaktionstipp

SPECIAL SEITE 12

Saunieren im Sommer macht nicht nur Spaß, sondern sorgt auch für ein Erfrischungsvergnügen zwischendurch. Der Unterschied zwischen dem Schwitzen in der schwülheißen Sommerluft und der Sauna ist nicht nur die Trockenheit, vor allem der Wechsel von Wärme und eiskalter Abkühlung verstärkt den gesundheitlichen Effekt.



Unser Titelbild zeigt die Loungemöbel MBRACE von Dedon [www.dedon.de](http://www.dedon.de)



**FLYER**  
Design: CRS Boffi / 2020  
[www.boffi.com](http://www.boffi.com)



**FREE ZONE**  
[www.boffi.com](http://www.boffi.com)



**AXOR ONE/  
KOPENHAGEN**  
Design: Barber Osgerby  
[www.axor-design.com](http://www.axor-design.com)



**FOLIO**  
Eiche gebürstet  
[www.alape.com](http://www.alape.com)



**AXOR ONE/  
NEW YORK CITY**  
Design: Barber Osgerby  
[www.axor-design.com](http://www.axor-design.com)

**SIGMA 21**  
Nussbaum-schwarzchrom  
[www.geberit.de](http://www.geberit.de)

# Waldbaden

## Möbel aus Holz machen das Bad wohnlich

Mit Waldbaden ist der Aufenthalt im Wald gemeint. Dabei muss man nicht unbedingt wandern oder sportliche Leistungen vollbringen, ein gemächlicher Spaziergang oder sich einfach irgendwo, wo es einem gefällt, hinsetzen sind genauso gut, um die heilende Wirkung des Waldes genießen zu können. Der Aufenthalt im Wald stärkt das Immunsystem, baut Stress und Angst ab und kann uns neue Wege aufzeigen. Doch wer kann schon jeden Tag in den Wald gehen? Dazu fehlt uns häufig die Zeit. Wie wär's, wenn wir

ein kleines Stückchen Wald in unsere vier Wände holen? Holzmöbel liegen schon lange im Trend und halten jetzt auch Einzug ins Badezimmer – so kann man jeden Tag mit einem wohlthuenden „Waldbad“ beginnen.

### Urbane Konzepte: Compact Luxury

Urbanisierung ist ein Megatrend, den AXOR ([www.axor-design.com](http://www.axor-design.com)) zusammen mit dem Londoner Zukunftsinstitut The Future Laboratory erforscht. Dazu hat der Armaturenhersteller das Londoner Designduo Barber

Osgerby mit drei Badkonzepten zum Thema Compact Luxury beauftragt. Auffallend ist, dass in allen drei Badezimmern reichlich Holz eingesetzt wurde. Beim New Yorker Loft-Bad im Industrial Look fiel die Wahl auf ein Vintage-Sideboard mit Aussatzwaschbecken und die Armatur „AXOR One“ in coolem Matt Black (Bild oben). Modern Simplicity zeigt den skandinavischen Designansatz (Kopenhagen, Bild ganz oben): mit kühlen Grau- und Cremetönen, hellem Eichenholz und einem Steinwaschtisch, kombiniert mit „AXOR One“

in dezent-edlem Brushed Nickel. Beim Konzept International Elegance, entworfen für Hotelgäste, sind sogar die Wände mit warmem, dunklem Teakholz ausgekleidet (Seoul, Bild ganz rechts unten). Perfekt dazu passt „Axor One“ in Polished Gold Optik. Die Auswahl an Holzbadmöbeln ist so groß – von hell bis dunkel, glatt bis strukturiert, dezent gemasert bis modern-rustikal – dass man jeden Stil umsetzen kann, und zwar bis ins Detail: Mit WC-Betätigungsplatten aus Holz („Sigma“, Bilder oben, [www.geberit.de](http://www.geberit.de)).



**SIGMA 50**  
Nussbaum-schwarzchrom  
[www.geberit.de](http://www.geberit.de)



**MAX**  
Wiener Geflecht  
[www.burgbad.de](http://www.burgbad.de)



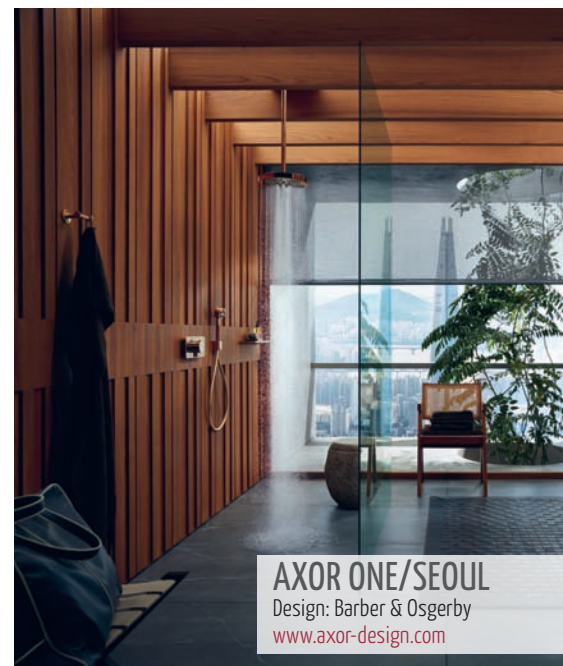
**CROSS**  
Design: Studio Tecnico Scarabeo  
[www.scarabeosrl.com](http://www.scarabeosrl.com)



**EDITION LIGNATUR**  
Design: KEUCO und TEAM 7  
[www.edition-lignatur.de](http://www.edition-lignatur.de)



**FLAT XL**  
Design: Benedini Associati  
[www.agapedesign.it](http://www.agapedesign.it)



**AXOR ONE/SEOUL**  
Design: Barber & Osgerby  
[www.axor-design.com](http://www.axor-design.com)



**NEW YORK/AXOR ONE**  
Design: Barber Osgerby  
[www.axor-design.com](http://www.axor-design.com)

# Perfect Match

**AXOR ONE**  
Präzise Temperaturkontrolle  
[www.axor-design.com](http://www.axor-design.com)



## Schwarz-Weiß: Eine zeitlose, unübertroffen elegante Kombination

Holz ist im Bad der rasante Newcomer. Aufgrund seiner natürlichen Ausstrahlung und Nachhaltigkeit wird sich Holz sicherlich vom Trend zum Klassiker entwickeln. Schwarz-Weiß hat im Badezimmer schon lange seinen festen Platz, wenn es elegant sein soll. Diese Kombination ist zwar extrem kontraststark, übt sich aber gleichzeitig in nobler Zurückhaltung. Vor einigen Jahren setzten vor allem Fliesen, eventuell noch Möbel, schwarze Akzente, mittlerweile gibt es auch Badkeramik und Armaturen in Schwarz, von glänzend bis matt, von Dunkelgrau bis Tiefschwarz. Am besten wirken Schwarz und Weiß ganz

konsequent unter sich, ohne weitere Farbe(n), oder in Kombination mit Holz.

### Schwarz, Weiß, Holz

Schwarz-Weiß strahlt kühle Eleganz aus. Holz dagegen wirkt warm und einladend. Zudem ist Holz neutral, was seine Farbtöne betrifft und fügt sich somit bestens ins schlichte Farbkonzept ein. Holz lädt zum Berühren ein, hat neben optischen auch haptische Qualitäten, was gerade im Badezimmer sehr angenehm ist. Im New Yorker Loft-Badezimmer mildert ein Vintage-Sideboard als Waschtisch zusammen mit dem Teppich und dem Leder-

sessel den rauen Industrial Look (Bild oben, [www.axor-design.com](http://www.axor-design.com)). Die Armaturenserie „AXOR One“ ist in Matt Black wie geschaffen für den coolen Style, der ohne Schwarz nicht auskommt (Bilder oben). Schwarz, Weiß, Holz ist auch fürs (recht edle) Familienbad eine gute Wahl, wie man links unten sieht („Touch 340“, [www.nobilial.de](http://www.nobilial.de)). Schränke und Regale schaffen jede Menge Stauraum und sehen in Mattschwarz und Eichendekor edel und wohnlich aus, ohne raumgreifend zu wirken. Weiße Badkeramik wirkt ganz und gar nicht langweilig, sondern extravagant, wenn sie außergewöhnlich geformt („Drop“, Bild rechts

oben, [www.agapedesign.it](http://www.agapedesign.it), und „Floating Tub“, Bild ganz rechts oben, [de.toto.com](http://de.toto.com)). Holz, hier als Möbel oder Läufer, setzt wohnliche Akzente, schwarze Armaturen und Accessoires sorgen für Kontraste. Rund, mattschwarz und drei Millimeter dünn – das Aufsatzbecken „Unisono“ ist ein cooler Blickfang in jedem Bad (Bild unten, [www.alape.com](http://www.alape.com)). Im schwarzen Total-Look, mit Armaturen und Platte, wirkt der Waschplatz ultramodern-elegant. Wie auch das Bad mit samtig-schwarzer Oberfläche, mattschwarzem Möbel und schwarzer Armatur („Nero Assoluto Velluto, Bild ganz rechts oben, [www.lapitec.com](http://www.lapitec.com)). >>>



**TOUCH 340**  
[www.nobilial.de](http://www.nobilial.de)



**STRUCTURA 403**  
[www.nobilial.de](http://www.nobilial.de)



**UNISONO**  
[www.alape.com](http://www.alape.com)



**DROP**  
Design: Benedini Associati  
[www.agapedesign.it](http://www.agapedesign.it)



**FLOATING TUB**  
iF Design Award 2021  
[de.toto.com](http://de.toto.com)



**AXOR ONE**  
Powderrain  
[www.axor-design.com](http://www.axor-design.com)

**AXOR ONE**  
Design: Barber Osgerby  
[www.axor-design.com](http://www.axor-design.com)



**NERO ASSOLUTO VELLUTO**  
Gesinterte Steinverkleidung  
[www.lapitec.com](http://www.lapitec.com)

Anzeige

**artfliesen**  
MOSAIKE | FLIESEN | NATURSTEIN

**SCHAU-SONNTAG\***  
13-17 Uhr  
\* jeden ersten im Monat, ausgenommen Feiertage, keine Beratung, kein Verkauf.

**Bad & Fliese**  
auf **3000 m<sup>2</sup>**

**DAS BESTE VON ALLEM IN EINEM**

**Fliesen | Parkett | Vinyl**

**SALONE No4**  
Peter-Dornier-Str. 4  
88131 Lindau

[www.artfliesen.de](http://www.artfliesen.de)



**HAPPY D.2 PLUS**  
Design: sieger design  
[www.duravit.de](http://www.duravit.de)



**HAPPY D.2 PLUS**  
Design: sieger design  
[www.duravit.de](http://www.duravit.de)



**ME BY STARCK**  
Design: Philip Starck  
[www.duravit.de](http://www.duravit.de)



**WHITE TULIP**  
Design: Philippe Starck  
[www.duravit.de](http://www.duravit.de)



**HAPPY D.2 PLUS**  
Design: sieger design  
[www.duravit.de](http://www.duravit.de)

## Schwarz-Weiß: Spiel mit starken Kontrasten

### Pure Eleganz

Ein Bad ganz in Schwarz und Weiß wirkt durch die absolute Reduktion auf die beiden (Nicht-)Farben sehr stilvoll, elegant und sogar repräsentativ. Was durch klares, geradliniges Design noch unterstrichen wird. Durch den Verzicht auf Opulenz entfaltet das Kontrast-Konzept erst seine volle Wirkung. Zeigen Kante: Sowohl die Badkeramik als auch die Armaturen „Metropol“ und die Accessoires „AddStoris“ sind eckig, schnörkel-

los und perfekt aufeinander abgestimmt (Bilder unten, [www.hansgrohe.de](http://www.hansgrohe.de)). Konsequenter kann man das puristische Schwarz-Weiß-Konzept nicht umsetzen. Natürlich sollten auch alle anderen Details, wie Heizkörper, stimmen. „Pioli“, im Design an eine Leiter erinnernd, ist eine optimale Wahl fürs reduzierte Bad, in dem die schwarzen Kanten auf der weißen Vertäfelung wirkungsvolle Akzente setzen. Noch schlichter aber umso funktionaler ist der Badheizkörper „Teso“, ein Metallarm auf einer Platte, der auch als

Handtuchhalter funktioniert (Bilder ganz oben rechts, [www.antrax.it/de](http://www.antrax.it/de)).

### Schwarz, Weiß, Grau

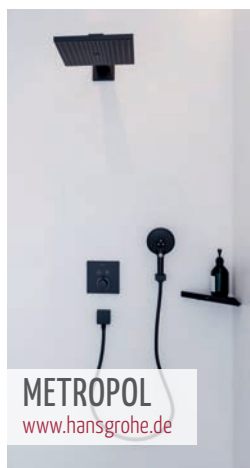
Zwischentöne lockern den Look auf. Aber, wie schon gesagt, bitte keine Farbe(n). Grau als Mischton von Schwarz und Weiß ist erlaubt, denn es tut der puristischen, schlichtedlen Ausstrahlung keinen Abbruch. Waschbecken, Wannen und Toiletten gibt es mittlerweile auch in Anthrazit: „Happy D.2 Plus“ gefällt mit dem warmen Grauton und

der vollendeter Formensprache (Kreise und Kreisbögen), die sich auch beim Möbelwaschtisch fortsetzt (Bilder ganz oben links und Mitte, [www.duravit.de](http://www.duravit.de)). Es geht aber auch in Rechteckig wie „ME by Starck“ und in Rund wie „Tulip“ (Bilder links oben).

Mit der Badewanne „Classic Duo“ kann man den Spieß einfach mal umdrehen: innen schwarz, außen weiß (Bild rechts unten, [www.kaldewei.de](http://www.kaldewei.de)). So avanciert das Meisterstück zum absoluten Star im coolen, schwarz-weißen Badezimmer!



**METROPOL/  
ADDSTORIS**  
[www.hansgrohe.de](http://www.hansgrohe.de)



**METROPOL**  
[www.hansgrohe.de](http://www.hansgrohe.de)



**METROPOL**  
[www.hansgrohe.de](http://www.hansgrohe.de)





**TESO**  
Design: Dante O. Benini & Luca Gonzo  
[www.antrax.it/de](http://www.antrax.it/de)

**PIOLI**  
Design: Andrea Crosetta  
[www.antrax.it/de](http://www.antrax.it/de)



**PERFECT MATCH**  
[www.kaldewei.de](http://www.kaldewei.de)

Für das harmonische Perfect Match sorgen beispielsweise die komfortable Badewanne „Cayono Duo“, die bodenebene Duschkabine „Cayonoplan“ und einer der großzügigen „Cayono“ Waschtische.



**CLASSIC DUO**  
Design: Sottsass Associati  
[www.kaldewei.de](http://www.kaldewei.de)

# VERBUNDEN MIT DER NATUR

**DAS BESTE AUS HOLZ**  
Hausbau | Innenausbau | Garten

Beratung vom Fach

3000 m<sup>2</sup> Ausstellung

Partner für Profis



**Schausonntag**  
Jeden 1. So im Monat, 13-17 Uhr,  
keine Beratung, kein Verkauf.



88436 Oberessendorf • Sandelholzstraße 8 • T 07355 9306-0 • F 07355 9306-59  
info@muehlschlegel.de • www.muehlschlegel.de

## regional-BAUEN

Magazin für Bauherren und Modernisierer

Wir expandieren weiter und suchen zum nächstmöglichen Zeitpunkt

### Auslieferungsfahrer m/w/d für den Alb-Donau-Kreis, Landkreis Biberach

– Minijob auf 450 Euro Basis –

**Ihre Aufgabe** ist die zuverlässige, kundenorientierte und pünktliche Anlieferung unserer Magazine nach einem festen Tourenplan.

Sie **haben** Spaß am Umgang mit Menschen und besitzen ein eigenes Fahrzeug? Dann bringen Sie alle Voraussetzungen mit, um unsere bestehenden Kunden und Verteilstellen bestens zu betreuen.

Sie **sind** vielseitig interessiert und arbeiten gerne in einem kleinen schlagkräftigen Team.

Interessiert? Dann senden Sie Ihre aussagefähige Bewerbung an: [trumpp@regional-bauen.de](mailto:trumpp@regional-bauen.de)



BAUEN-regional Verlags- & Media GmbH . Reutlinger Straße 11  
74074 Heilbronn . [www.regional-bauen.de](http://www.regional-bauen.de)



**ROYAL MIDAS**  
www.keuco.de



**MILANO**  
Design: Franco Sargiani  
www.fantini.it



**XYZ+™**  
Design: Alberto Apostoli  
www.studioapostoli.com



**AQUALITE**  
Design: Alberto Apostoli  
www.studioapostoli.com



**AA/27**  
Design: Michael Anastassiades  
www.fantini.it



**JK21**  
Design: Fabrizio Batoni  
www.zazzeri.it

# Erleuchtung unter der Dusche ...

... ist ganz einfach, wenn die Duscharmatur mit der Leuchte eine Einheit bildet

Brausearmaturen und -köpfe gibt es wie Sand am Meer. In vielen Formen und Farben – von goldener Opulenz über bunte Akzente bis zu Klassikern in Chrom. Unsere Auswahl beschränkt sich auf einige wenige. Die überzeugen allerdings mit minimalistischem Design und hohem Komfort.

## Lichtbaden

Das Bad hat sich im Laufe der Jahre zum Rückzugsort, zum privaten Spa gewandelt. Morgens will man frisch und fit in den Tag starten, abends entspannen – ein Fall für die Duschleuchte „ROYAL MIDAS“ (Bilder ganz

oben links, [www.keuco.de](http://www.keuco.de)). Denn sie verbindet die wohltuende Wirkung von Wasser und Licht. Der Wasserstrahl umhüllt wie ein angenehmer Regenschauer den Körper, das Licht der in den Brauskopf integrierten Leuchte reflektiert die Wassertropfen. Je nach Tageszeit und Stimmung kann die Duschleuchte von hellem Tageslichtweiß bis zu sanftem Warmweiß stufenlos eingestellt und gedimmt werden. Tageslichtweißes Licht bringt uns morgens in Schwung, wärmeres, gedämpftes Licht während der abendlichen Dusche setzt die richtigen Signale zur Entspannung. Auch mit „Apollo“ wird duschen

zum sinnlichen Erlebnis (Bilder ganz oben rechts, [www.antoniolupi.it](http://www.antoniolupi.it)). Die LED-Leuchte schaltet sich automatisch mit dem Wasser an und um zwei Minuten verzögert wieder ab. „Aqualite“ ist ein Wellness-System, das aus fünf Komponenten besteht, inklusive eines raffinierten Lichtsystems mit intuitiver Wassertemperaturanzeige (Bilder oben, [www.studioapostoli.com](http://www.studioapostoli.com)).

## Ganz schön zeitlos

Zeitlosigkeit bedeutet auch Nachhaltigkeit. Puristisches Design überdauert Trends. Schlichter, und damit zeitloser, geht es

kaum: Die Kopfbrause „AA/27“ erinnert an ein gebogenes Rohr, die Handbrause an eine Stange (Bilder oben Mitte, [www.fantini.it](http://www.fantini.it)). „Milano“, entworfen 2007, zeigt Kante und ist mittlerweile eine Ikone der klassischen Moderne (Bild ganz oben Mitte).

Eine Hommage an die 70er-Jahre: „JK21“ ist von der damals revolutionären „Junko Mix“-Armatur inspiriert ([www.zazzeri.it](http://www.zazzeri.it), Bilder oben und rechts). Den Duschkopf gibt es auch mit (farbiger) Beleuchtung, die Handbrause liegt ergonomisch in der Hand. Aus gebürstetem Stahl ist sie für eine halbe Ewigkeit gemacht.



**APOLLO**  
Design: Brian Sironi  
[www.antoniolupi.it](http://www.antoniolupi.it)

**APOLLO 04**  
Design: Brian Sironi  
[www.antoniolupi.it](http://www.antoniolupi.it)



**JK21**  
Design: Fabrizio Batoni  
[www.zazzeri.it](http://www.zazzeri.it)



REGIONAL-AUSGABEN BW 2021

# regional-BAUEN

Magazin für Bauherren und Modernisierer

## DAS JAHRES-ABONNEMENT

Für  
**10**  
Ausgaben



Nur  
**30€**  
inkl. Versand

je Region BW NORD, MITTE, OST oder SÜD

Info-Telefon: 07131 1242075  
E-Mail: [abo@regional-bauen.de](mailto:abo@regional-bauen.de)

Aktuell · Jeden Monat neu · Bequem nach Hause  
Bestens informiert · Das ganze Jahr!  
Das Abo endet nach einem Jahr automatisch.

**BAUEN-regional Verlags- & Media GmbH**

Reutlinger Straße 11 · 74074 Heilbronn · Tel.: 07131 1242075

[www.regional-bauen.de](http://www.regional-bauen.de)



DESIGN-SAUNA  
www.kugel-sauna.de

# Sauna im Sommer

Im Sommer freiwillig schwitzen? Klingt ungewöhnlich, ist aber sehr wohltuend

Denn regelmäßiges Saunieren stärkt den Stoffwechsel und das Immunsystem. Regelmäßige Auszeiten in der Sauna mit Familie oder Partner sind Gold wert. Und das auch im Sommer. Was viele nicht wissen: Die Hitze an einem heißen Sommertag unterscheidet sich ganz klar von der Hitze, die wir in einer Sauna erleben. Während die Wärme in der Sauna eher trocken ist, enthält die Luft im Freien eine hohe Feuchtigkeit. Wer selbst bei warmen Außentemperaturen weiterhin in die Sauna geht, profitiert von vielen Vorteilen für die eigene Gesundheit und das Wohlbefinden.

## Wie ein Training für den Organismus

Saunieren im Sommer macht nicht nur Spaß, sondern sorgt auch für ein Erfrischungsvergnügen zwischendurch. Der Unterschied zwischen dem Schwitzen in der schwülheißen Sommerluft und der Sauna ist nicht nur die Trockenheit, vor allem der Wechsel von Wärme und eiskalter Abkühlung verstärkt den gesundheitlichen Effekt. Bei regelmäßigen Saunagängen das gesamte Jahr über wird der Organismus auf die Hitze trainiert.

Der Kreislauf stabilisiert sich, die Blutgefäße werden erweitert und die Muskulatur entspannt sich. Ein weiterer Vorteil: Wir gewöhnen uns an die hohen Temperaturen, sodass sich die mittlerweile fast tropischen Sommer in Deutschland besser aushalten lassen. Wer also manchmal mit Kreislaufproblemen bei schwüler Hitze zu kämpfen hat, sollte regelmäßiges Saunieren genießen.

## Dabei nicht das Trinken vergessen

Um das Schwitzen zu unterstützen, ist es ratsam, vor dem Saunabaden reichlich Flüssigkeit

– idealerweise Tee oder Wasser – zu sich zu nehmen, ebenso in längeren Pausen zwischen den einzelnen und nach dem letzten Saunagang. Es ist wichtig, den Wasserverlust wieder auszugleichen.

## Drinne oder draußen?

Am schönsten ist das gemeinsame Saunieren zuhause. Ob die eigene Sauna im Inneren des Hauses ihren Platz findet oder im Garten, richtet sich ganz nach dem persönlichen Belieben. Doch gerade im Sommer hat die Sauna im Freien für viele einen besonderen



TALO  
www.klafs.de



KRAFT TANKEN  
www.klafs.de



**BAD EN SUITE**  
www.kugel-sauna.de

**BAD EN SUITE**  
www.kugel-sauna.de

Bei einer Design-Sauna lässt sich mit Glas viel bewirken. Der Vorteil einer Glassauna: Man kommt schön ins Schwitzen und kann dabei die Aussicht genießen, denn trotz großer Glasflächen geht die Wärme bei einer Design-Sauna nicht verloren.

Als neues Element kombiniert das Bad en Suit Schlaf- und Badezimmer und erschafft einen innovativen Raum. Durch Trennwände, Regale oder kleine Nischen kommt Spannung ins Raumkonzept und macht aus dem reinen Schlaf- einen Wohn- und Wellnessbereich.

Charme. Hier bietet KLAFS mit der Außen-sauna „TALO“ und ihrer kleinen Schwester „TORNI“ zwei moderne Modelle, mit denen man das natürliche Flair des ursprünglichen Saunierens zuhause genießen kann. Die Außensaunamodelle von KLAFS sind der Beweis dafür, dass Gartensaunen sowohl elegant wie auch formschön gestaltet werden können und so zum Eyecatcher in der Gartengestaltung avancieren (Bild ganz links unten, [www.klafs.de](http://www.klafs.de)).

### Besser schlafen

Die Sauna ist eine mentale Erholungs-oase, die positiv auf das vegetative Nervensystem wirkt und uns hilft, besser zu schlafen. Gerade wer regelmäßig abends in die Sauna geht, weiß die geistige Entspannung, schnelles Einschlafen und tieferen Schlaf in der Nacht zu schätzen. Doch es ist mehr als nur Entspannung und ein freier Geist, warum uns die Sauna beim Einschlafen und Durchschlafen hilft. Das Saunabaden regt den Parasympathikus an. Die wohlige Erschöpfung nach der Sauna führt zu schnellerem Einschlafen und weniger Aufwachphasen in der Nacht. Wer von diesen positiven, gesunden Effekten der Sauna profitieren möchte,

sollte die Sauna regelmäßig besuchen, d.h. am besten mindestens einmal pro Woche das ganze Jahr hindurch. Und auch die Art des Saunabades ist wichtig, wir empfehlen das Saunabad bei 70 °C bis 90 °C sowie zwei bis drei Gänge à 10 bis 15 Minuten. Auch die anschließende Abkühlung, also beispielsweise das Abduschen mit kaltem Wasser, ist wichtig. So steht dem sommerlichen Saunavergnügen nichts mehr im Wege!

**Übrigens:** Wer regelmäßig in der Sauna schwitzt, kann auch sein Leben verlängern, zeigen medizinische Studien. Durch das Saunabaden wird das Risiko, an modernen Volkskrankheiten, wie Herzinfarkt und Demenz, zu erkranken, erheblich verringert. Des Weiteren wird auch die Entstehung freier Radikale gehemmt, wodurch sich der Alterungsprozess der Zellen verlangsamt. Die gesundheitlichen Vorteile häufiger Saunabesuche kann man sich ganz einfach selbst ins eigene Zuhause holen.

**Wichtig:** Vertrauen Sie von der Planung bis zur Fertigstellung auf ein Team erfahrener Fachleute, die mit Kompetenz und dem Blick fürs Detail ihre Sauna ganz nach Ihren Wünschen gestalten. Tipps für die Heimsauna gibt es auch unter: [www.saunaverbaende.de](http://www.saunaverbaende.de)

Anzeige

*Entspannung in ihrer schönsten Form.*

**Saunen, Gartensaunen, Infrarotwärmekabinen**  
→ direkt vom Profi im Saunabau.



**Kugel Saunabau**  
Rothfuß & Kugel GmbH

*Beratung und Ausstellung:*  
Kreuzgasse 10  
72218 Wildberg-Schönbronn  
Tel. 0 70 54/56 00  
[info@kugel-sauna.de](mailto:info@kugel-sauna.de)

[www.kugel-sauna.de](http://www.kugel-sauna.de)



SYSTEM UNICO  
www.capotec.de

# Der Carport als Alternative zur Garage

Im Schutz eines Carports bleibt das Auto immer einsatzbereit

Mit warmen Sonnenstrahlen, die uns an der Nasenspitze kitzeln, erwacht der Drang, aktiv zu werden und in die Welt hinaus zu fahren. Was gibt es dann Schöneres als einen Picknick-Korb zu packen, ins Auto zu hüpfen und, begleitet von der Lieblingsmusik, eine Spritztour zu machen? Das ist allerdings nur möglich, wenn das Auto immer gut in Schuss ist und uns nicht durch Verschleißerscheinungen in unserer Spontaneität einschränkt. Daher ist es wichtig, sein liebstes Gefährt immer gut aufgehoben zu wissen. Unter einem Carport bleibt das Auto immer einsatzbereit. Licht-, Sicht,

Hitze-, Kälte- und Diebstahlschutz machen eine Überdachung des Stellplatzes interessant. Für den Bau eines Carports gibt es verschiedene Materialalternativen. Neben dem Klassiker Holz sind Bausätze aus Aluminium im Handel erhältlich. Und auch Stahl ist ein Material, das für den Bau eines Carports herangezogen werden kann.

## Holz – der Klassiker

Unter allen Materialien weist Holz als Konstruktionsmaterial für den Carport die größte Flexibilität auf (Bild unten links, [www.kuechle-blockhaus.de](http://www.kuechle-blockhaus.de)). Es lässt sich

leicht verarbeiten und eignet sich ebenfalls für frei geplante Eigenkonstruktionen. Selbstverständlich müssen diese allen Anforderungen an die Statik und des Baurechts gerecht werden. Holz Carports lassen sich auch sehr leicht an Einfahrten fernab aller Standardmaße anpassen. Entscheidend für die Dauerhaftigkeit ist die gewählte Holzart. Beliebte Konstruktionshölzer sind Nadelhölzer wie Fichte und Tanne. Diese weisen zwar eine hohe Stabilität bei geringem Gewicht auf und sind vergleichsweise günstig, sind aber witterungsanfällig. Abhängig von Material und Witterung müssen Lasuren in der

Regel jährlich, Dünnschicht-Lasuren alle zwei bis drei Jahre, Dickschicht-Lasuren alle drei bis fünf Jahre und deckende Beschichtungen alle fünf bis sieben Jahre erneuert werden.

## Designfaktor inbegriffen

Insbesondere filigrane Carportkonstruktionen aus stabilen Stahlkantprofilen bieten heutzutage vortreffliche Alternativen zu herkömmlichen Holz- oder Aluminiumbauten (Bild unten [www.stahlbau-naegele.de](http://www.stahlbau-naegele.de)). Die Verzinkung mit Pulverbeschichtung garantiert dauerhafte Wert- und Witterungsbeständigkeit ohne Pflegeaufwand. Vielfältig



HOLZ-CARPORT  
www.kuechle-blockhaus.de



STAHLKANTPROFILE  
www.stahlbau-naegele.de



sind dabei die Möglichkeiten zur funktionalen und harmonischen Haus- und Gartenintegration wie beispielsweise das System „unico“ belegt ([www.capotec.de](http://www.capotec.de), Bild links oben). Versetzte Vorderstützen ermöglichen ein sicheres Einparken bei beengter Zufahrt. Abstellräume mit komfortabler Schiebetür können ebenfalls völlig variabel integriert oder angebaut werden.

### Ästhetik und Funktion

Wer die Vorteile eines Carports nutzen, dabei allerdings so gut wie keinen Pflegeaufwand haben möchte, sollte sich für einen Carport aus Aluminium entscheiden. Das Metall, das beispielsweise auch bei Fenstern und Wintergärten ein beliebtes Material ist, zeichnet sich durch eine hervorragende Witterungsbeständigkeit aus. Durch moderne Einbrennlackierungen bleibt der Carport trotz Beanspruchung durch Wind und Wetter auf lange Sicht wie neu. Die „CARPORT Serie IV“ bietet eine klassische Form. Die verwendeten Materialien Aluminium und Polycarbonat sind langlebig und dabei absolut wartungsfrei (Bild oben, [www.voeroka.de](http://www.voeroka.de)).

Soll das Dach des Carports auch als Vordach für den Hauseingang dienen, bietet sich ein transparentes Dach als optimale Lösung an. Das verhindert zum Beispiel das mühsame Suchen des Haustürschlüssels bei schlech-

ter Beleuchtung und schlechtem Wetter (Bild ganz oben, [www.brenner-metallbau.de](http://www.brenner-metallbau.de)). Welches Material nun letztlich gewählt wird, hängt stark von dem Geschmack der jeweiligen Bauherren ab. Eine Orientierung bietet das Umfeld, in der der Carport stehen soll. Am besten man wählt Materialien und Formen so aus, dass sich der Bau optimal in die Gegend integriert.

### Baugenehmigung: Unterschiedliche Regeln für Carports

Vor der Planung des Carports unbedingt rechtzeitig erkundigen, ob man eine Baugenehmigung benötigt. Werden die öffentlich-rechtlichen Bestimmungen des Bebauungsplanes und der Landesbauordnung eingehalten, sind Carports meist genehmigungsfrei, sofern der umbaute Raum im Innenbereich nicht größer als 40 Kubikmeter und im Außenbereich nicht größer als 20 Kubikmeter wird. Manche kleinen Carports können dabei schon mal durch das Raster fallen und ohne Genehmigung errichtet werden.

**Unser Tipp:** Informieren Sie sich vor dem Kauf eines Carports bei der zuständigen Baubehörde, welche Auflagen zu erfüllen sind. Nähere Informationen zu Ihrem Bauantrag erhalten Sie beim zuständigen Bauamt, wo Sie auch erfahren, welche Unterlagen Sie für Ihren Antrag benötigen.

## DECKENLAGER | 3,2 m<sup>3</sup> zusätzlichen, sicheren Stauraum!



### Nicht belagern, darüber lagern!

Nutzen sie den freien Platz an ihrer Decke! Egal ob Garage, Carport, Keller, Hauseingang, Montagehalle etc. Schaffen sie sich Platz am Boden, den sie anderweitig nutzen können, indem sie viele Dinge einfach mit dem Deckenlagersystem von Udo Röck an die Decke verlagern.

Wer kennt das nicht! Wohin nur mit Fahrrad oder E-bike, Kinderwagen, Kinderspielsachen, Winterreifen, etc.. Einfach hoch an die Decke! Das Deckenlager ist abschließbar und somit diebstahlsicher auch an öffentliche Stellen wie Tiefgarage und Carport ideal nutzbar und trotzdem kann ein Auto problemlos darunter parken.



Mit Fernbedienung



Sichtschutz auf Gegenstände



Fahräder, E-Bikes, Roller



Sicheres lagern im Außenbereich



**Udo Röck GmbH**  
Die schwäbische Erfinderwerkstatt  
88348 Bad Saulgau  
Mackstraße 116

info@udoroeck.de  
deckenlager.de  
udoroeck.de  
T: 0 7581 / 5279-14  
M: 0171 8373 820



**XXL-GARAQENTOR**  
www.teckentrup.biz



**SLATEGRAIN**  
www.hoermann.de

Neben der modernen Toransicht ist die strukturierte Slategrain Oberfläche besonders robust, pflegeleicht und kleine Kratzer wirken unauffälliger als auf glatten Toroberflächen.

# Garagentore 2021: Größer, heller, sicherer

## Komfortable Garagen für Auto, Hobby & Co.

Der erste Golf (1974) war 1,61 Meter breit. Der Golf VII kommt auf 1,80 Meter – mit Spiegeln sogar auf über 2,00 Meter. Da wird es schnell eng in einer alten Garage. Das gilt doppelt, wenn dort zwei Autos (plus Ausstattung) Platz finden sollen. Daher werden Doppelgaragen heute immer öfter breiter geplant als noch vor einigen Jahren.

### Die Alleskönner: Garagen-Sektionaltore

Damit nicht das Tor zum Nadelöhr wird, bietet der Torspezialist Teckentrup seine „CarTeck“ Garagentore bis 6,25 Meter Breite an. Dann passt sogar das Fahrrad noch be-

quem an zwei PKW vorbei. Der Spielraum für Individualität bleibt erhalten – mit breiter Auswahl an Oberflächen, Farben und Sonderausstattung (z.B. Feuchtigkeitssensor, Lichtschranke). Neu ist zudem der DIN-geprüfte Einbruchschutz nach RC 2-Standard, der unbefugtes Eindringen noch schwerer macht. Diese zusätzlich gesicherten Garagentore fördert der Staat übrigens bei Modernisierungen mit dem KfW-Programm „Einbruchschutz – Investitionszuschuss 455-E“ Die Förderung sieht 20 Prozent Zuschuss bei Investitionskosten bis 1.000 Euro und zehn Prozent für die weiteren Kosten bis 15.000 Euro vor. Voraussetzung ist, dass die Garage

direkt an das Wohnhaus grenzt und es sich nicht um einen Neubau handelt.

**Schöner Nebeneffekt:** Mithilfe der KfW-Förderung ist ein RC-2-Tor letztlich günstiger als eins ohne diesen Mehrwert.

### Das passt zu mir!

Bei der Eigenheimgestaltung steht Individualität hoch im Kurs, standardmäßige Lösungen gehören längst der Vergangenheit an. Als Spezialist für Türen, Tore und Antriebe bietet das unterfränkische Unternehmen Scheurich24.de nicht nur vielseitige Garagentore, sondern auch umfassende Unterstützung bei der Realisierung des indivi-

duellen Wunschtors. Eine qualitative telefonische Beratung sowie verschiedene Montagevideos auf der Website helfen bei Auswahl und Anbringung des Tors. Wer in seiner Garage zum Beispiel Caravan oder Wohnmobil unterbringt, für den ist das „Sektionaltor ISO 40“ eine gute Wahl ([www.scheurich24.de](http://www.scheurich24.de), Bild oben). Dieses ist in einer Breite von bis zu acht Metern erhältlich und somit auch für Übergrößen geeignet. Zudem überzeugt es durch seine thermisch getrennten Paneele, die für eine gute Wärmedämmung sorgen. Wer in der kleinen Kammer anstelle von Fahrzeugen lieber Objekte deponieren möchte und daher besonders viel Stauraum



**GA101 SOLARANTRIEB**  
www.berner-torantriebe.eu



**TELECODY COURIER**  
www.sommer.eu





LÜFTUNGSSTELLUNG  
www.hoermann.de



Die neuen Garagentor-Antriebe haben bereits die Torposition „Lüftungsstellung“ im System integriert. So kann noch unkomplizierter in Kombination mit dem optional erhältlichen Klimasensor von Hörmann eine vollautomatische Garagenlüftung durchgeführt werden. Dabei öffnet sich nur das oberste Torsegment.



DOORLIGHT  
www.garagen-welt.de

benötigt, für den hält Scheurich das „Rolltor RD 77“ (ohne Abbildung) bereit. Dieses Modell ist äußerst platzsparend, da seine Aluminium-Lamellen direkt über der Toröffnung aufgerollt werden.

### Garagentor öffnet mit Sonnenenergie

Die Firma Berner aus Rottenburg bietet mit dem „GA101 Akku-/Solarantrieb“ die ideale Lösung für das automatische Öffnen und Schließen aller Garagen ohne Stromanschluss ([www.berner-torantriebe.eu](http://www.berner-torantriebe.eu), Bilder links unten). Der Akku lässt sich über ein mitgeliefertes Netzteil an einer Steckdose laden oder speichert alternativ die aus dem Solarpanel gewonnene Lichtenergie. Die Handsender zum Öffnen des Garagentores verbinden Komfort, Funktionalität und Sicherheit. Das Solarpanel lässt sich einfach an der Außenwand oder auf dem Garagendach montieren.

### Tor auf, Paket rein, Tor zu

Nicht jeder hat nette Nachbarn, denen er seine Sendungen anvertrauen möchte. Und einen Ablageort außerhalb des Hauses bringt Diebstahlrisiken mit sich, zudem kann empfindliche Ware bei feuchter Witterung Schaden nehmen. Eine gute Alternative ist es, die Garage zum Paketdepot zu machen. Mit Systemen wie dem „Telecodey Courier“

geht das in Verbindung mit einem Sommer Torantrieb ganz einfach (Bilder links unten, [www.sommer.eu](http://www.sommer.eu)). Der Paketbote kann damit das Garagentor ein Stück weit öffnen, das Paket innen abstellen, nach kurzer Zeit schließt sich das Tor wieder. Wenn das Paketablagensystem erfolgreich eingebaut ist, muss nur noch beim Paketdienstleister eine Abstellgenehmigung für die Garage als Ablageort erstellt werden.

### Cleveres Lichtsystem setzt stylische Lichtakzente

Es kann vorkommen, dass in der Nacht oder bei Dämmerung beim Einparken die Maße der Garage falsch eingeschätzt werden und das Auto im Anschluss von einem Kratzer geziert wird. Auch die Garagenexperten der ZAPF GmbH wissen um diese ärgerlichen „Missgeschicke“. Aus diesem Grund hat der Garagenhersteller das „ZAPF Doorlight“ entwickelt, ein System, das den Einfahrtsbereich der Garage beleuchtet und so für mehr Sicherheit beim Einparken sorgt (Bild oben, [www.garagen-welt.de](http://www.garagen-welt.de)).

Das Lichtsystem ist hinter der Laibung oberhalb des Garagentores montiert und hat die gleiche Breite wie der Einfahrtsbereich. Das verbessert die Sicht und trägt entscheidend dazu bei, Schäden beim Einfahren in die Garage zu vermeiden.

## ■ RUKU

TORE + TÜREN

### Charakter zeigen



Machen Sie mehr aus Ihrem Haus: mit individuellem Design und Qualität made in Germany. Besuchen Sie unsere Ausstellung in Illertissen. Dietenheimer Str. 43, 89257 Illertissen Telefon 07303/1730

[www.ruku.info](http://www.ruku.info)



KIPPTORE



SEKTIONALTORE



HOFTORE



## steidle

BETON-GARAGEN



### ■ GARAGEN NACH MAß

## Individuell gestaltete Wunschgaragen - typisch steidle.

EMIL STEIDLE GMBH & CO. KG  
Geschäftsbereich BETON-GARAGEN  
72488 Sigmaringen  
Tel. 07571/71-155  
[www.steidle-garagen.de](http://www.steidle-garagen.de)

- BAU
- BETON-GARAGEN
- QUARZSAND
- HOLZ
- HOLZPELLETS

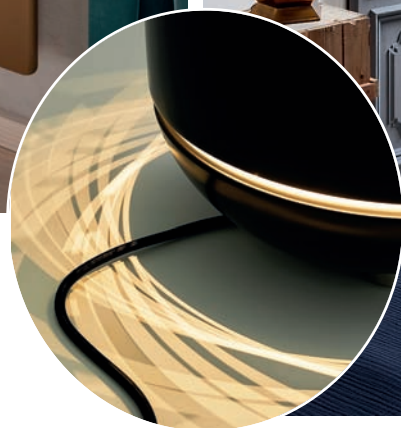
FORTSCHRITT MIT TRADITION - SEIT 1823.



  
reddot winner 2021

  
DESIGN  
AWARD  
2021

**LEVEO**  
Flachheizkörper noble gold  
[www.kermi.de](http://www.kermi.de)



**EVE**  
Design: Ludovica+Roberto Palomba  
[www.tubesradiatori.com](http://www.tubesradiatori.com)

# Wärmespender in puristischem Design

Moderne Heizkörper sehen nicht nur gut aus, sondern arbeiten auch effizient und sparsam

Ob extravagante Formen oder außergewöhnliche Farben: Heizkörper sind viel mehr als funktionale Wärmespender. Sie unterstreichen den persönlichen Einrichtungsstil und sind oft allein durch ihre extravagante Formgebung echte Hingucker. Aber auch über ihre Farbe kann man Akzente im Raum setzen, denn ein Heizkörper muss nicht immer weiß sein. Von knallig bis glänzend – da

ist fast alles möglich. Jeder Heizkörper bringt die Farbe dabei auf eine ganz eigene Art und Weise in den Raum – flächig wie ein Bild, in markanter Form oder mit zeitloser Optik. Auch klassische Flachheizkörper sind längst nicht mehr so „klassisch“ wie sie mal waren: Beim neuen Modell „Leveo“ (Bild oben links, [www.kermi.de](http://www.kermi.de)) geht die hochwertige, glatte Design-Front weich abgerundet in die

Seiten über und bietet so eine optimale Wirkungsfläche für Farben – insbesondere auch für edle, kraftvolle Nuancen. Unser Tipp für einen Hauch Luxus: Der Ton „Noble Gold“ aus der neuen Kermi-Farbedition Terra.

## Energie und Ruhe im Alltag

„Eve“ definiert sich durch seine Funktionen, eine nomadische Kugel, die heizt und zugleich beleuchtet, uns überallhin folgt und Wärme, Licht und Wohlbefinden mitbringt (Bilder oben, [www.tubesradiatori.com](http://www.tubesradiatori.com)). „Eve“ kann auf elegante Weise dort, wo und wann man es am meisten benötigt, eine perfekte Atmosphäre schaffen, zuhause ebenso wie im Büro, auf dem Boden stehend oder über dem Schreibtisch befestigt. Mit „Eve“ wird das neue Konzept von einer persönlichen Wärme zur Realität, denn Heizkörper müssen nicht mehr installiert werden und öffnen sich der menschlichen Dimension, die von Natur aus ständig in Bewegung ist. Immer mehr Menschen entscheiden sich für Handtuchwärmer im Badezimmer. Die sehen schick aus und nehmen weniger Platz weg

als vergleichbare Heizungen. Schön schlicht sind die aktuellen Design-Heizkörper „TAVOLETTA“ ([www.antrax.it](http://www.antrax.it), Bilder ganz oben rechts), „Teso“ kann horizontal und vertikal installiert werden und ist durch die drei angebotenen Höhen – 150, 170 und 200 Zentimeter – ideal fürs Badezimmer aber auch für das Wohnzimmer (Bild oben rechts).

## Zehnder Fina Lean Bar jetzt auch im Elektrobetrieb

Der ästhetische Badheizkörper „Zehnder Fina Lean Bar“ überzeugt mit seinem puristisch-reduzierten Design (Bilder ganz oben rechts, [www.zehnder-systems.de](http://www.zehnder-systems.de)). Durch seine klare und geradlinige Form fügt sich der Heizkörper nahtlos in jede moderne Bad-Architektur ein. Ein eleganter Handtuchhalter ergänzt die zeitlose Formensprache und sorgt für kuschelig vorgewärmte Handtücher. Die neue Elektro-Version überzeugt mit ihrer einfachen Steuerung dank individuell einstellbarer Tages- und Wochenprogramme sowie einer integrierten Timer-Funktion.



**ELVEO**  
Infrarotheizkörper mit Spiegel  
[www.kermi.de](http://www.kermi.de)



**MILANO**  
Röhrenheizkörper  
[www.tubesradiatori.com](http://www.tubesradiatori.com)



**TAVOLA & TAVOLETTA**  
Design: Andrea Crosetta  
[www.antrax.it](http://www.antrax.it)



**ZEHNDER FINA LEAN BAR**  
Stufenlos verstellbarer Handtuchhalter  
[www.zehnder-systems.de](http://www.zehnder-systems.de)



**CUZCO**  
Handtuchwärmer  
[www.homwarm.eu](http://www.homwarm.eu)



**TESO COLOUR**  
Design: Dante Benini/Luca Gonzo  
[www.antrax.it](http://www.antrax.it)

Anzeige

# TRAUMHAFT TREPPEN...

... mit Sylomer®, der Patentlösung im Trittschallschutz



[www.fuchs-treppen.de](http://www.fuchs-treppen.de)

Fuchs-Treppen  
Anton Schöb GmbH & Co. KG  
Espanstraße 4 · 88518 Herbertingen

Fon +49 7586 588-0  
Fax +49 7586 588-60  
[info@fuchs-treppen.de](mailto:info@fuchs-treppen.de)





**X-WELL® HYGIENIC**  
Filterung kleinster Partikel  
[www.kermi.de](http://www.kermi.de)



**X-WELL LÜFTUNGSGERÄT**  
Unter abgehängter Decke  
[www.kermi.de](http://www.kermi.de)

# Dezent, aber effektiv

## Kompakte Wandlüfter sorgen jederzeit für frische Luft

Die Luft, die uns täglich umgibt, bestimmt unser Wohlbefinden, unsere Gesundheit und Leistungsfähigkeit. Das gilt vor allem für unsere Raumluft. Denn den Großteil unseres Lebens verbringen wir nicht in der freien Natur, sondern in geschlossenen Räumen. Umso wichtiger ist es, ihre Qualität durch kontrolliertes Lüften dauerhaft hochzuhalten.

### Effiziente Lüftung bei geschlossenem Fenster

Kontrollierte, gesunde Raumluft ist nicht nur für das persönliche Wohlbefinden, sie

schützt auch die Bausubstanz von Gebäuden, und zwar vor Feuchtigkeit und Schimmelpilzbefall. Außerdem verlangen dichte Gebäudehüllen mehrmals täglich einen ausreichenden Luftwechsel. Wo dies nicht mehr möglich ist und konventionelle Fensterlüftung an ihre Grenzen stößt, sorgt beispielsweise der Wandlüfter „Aerotube“ mit Wärmerückgewinnung für eine kontrollierte und energieeffiziente Lüftung bei geschlossenem Fenster (Bilder unten, [www.siegenia.com](http://www.siegenia.com)). Auf frische Luft muss somit auch bei Abwesenheit nicht verzichtet werden.

### Für jeden Raum die passende Lösung

Der Wandlüfter passt den Volumenstrom automatisch und bedarfsgesteuert an die Raumbedingungen an, seine sparsame Betriebsweise und hohe Wärmerückgewinnung machen ihn mit dem Label A+ zu einem der energieeffizientesten Geräte seiner Klasse. Der Wandlüfter lässt sich paarweise und auch raumübergreifend einsetzen und über eine Comfort App steuern. Durch sein dezentes Design fügt sich der Lüfter unauffällig in

das Raumkonzept ein. So gibt es beim Neubau oder der Modernisierung für jeden Raum die passende Lösung.

### Bodyguards für saubere Luft

Schadstoffe, Mikro-Partikel, Verunreinigungen, Feinstaub, Pollen – in der Luft befindet sich oft einiges, was das Atmen schwer macht sowie Gesundheit und Wohlbefinden gefährden kann. Deshalb verbaut ein Markenhersteller wie Raumklimaspezialist Kermi in all seinen zentralen „x-well“ Lüftungsgeräten ausschließlich Außenfilter nach ISO



**AEROTUBE**  
Energieeffiziente Lüftung  
[www.siegenia.com](http://www.siegenia.com)



**DESIGNABDECKUNG**  
Lüftungsgerät M-WRG-II  
[www.meltem.com](http://www.meltem.com)



### LWE 40: Pendellüfter mit Wärmerückgewinnung

Die auch Pendellüfter genannten Geräte werden mindestens paarweise eingesetzt und arbeiten jeweils wechselseitig – so dass im Raum kein Unter- oder Überdruck entsteht. Je nach Anforderung lassen sich bis zu acht Lüftungsgeräte über eine Steuereinheit und eine Bedieneinheit betreiben. Durch die regenerative Wärmeübertragung lässt sich der hochwertige Aluminium-Wärmeübertrager mit der Wärmeenergie der Abluft auf. Nach 40 Sekunden wechselt der EC-Ventilator die Richtung und befördert frische Luft von draußen in den Raum. Dabei wird die zuvor aufgenommene Wärmeenergie an die Zuluft abgegeben. So lassen sich Heizenergieverluste um bis zu 93 Prozent reduzieren. Zusätzlich schafft der Aluminium-Wärmeübertrager im Pendellüfter der LWE 40 eine Rückgewinnung der Luftfeuchte von ca. 60 %. Dadurch ist es mit unserem dezentralen Lüftungsgerät möglich, dass selbst in der kalten und trockenen Jahreszeit die relative Luftfeuchte in Wohnräumen für ein angenehmes Raumklima sorgt.

16890 der Klasse ePM1 – d.h. optimaler Schutz auch gegen kleinste Partikel (Bilder oben links, [www.kermi.de](http://www.kermi.de)). Damit können nicht nur Allergiker in den eigenen vier Wänden entspannt auf- und durchatmen. Denn auch verschiedene Krankheitserreger wie Keime, Viren oder Bakterien können die Umgebung belasten. Vor allem Viren befinden sich aber nicht vereinzelt in der Luft, sondern sind an einen Träger gebunden, sogenannte Aerosole. Filter von Kermi bilden für diese Aerosole eine wirksame Barriere. So haben bspw. die Außenluftfilter der zentralen „x-well“ Lüftungsgeräte nach ISO 16890 fast ausschließlich die Klassifizierung ePM1 >70 Prozent. D.h., Partikel mit einer Größe von 0,3 bis 1 µm werden zu mehr als 70 Prozent abgeschieden. Zum Vergleich: Der Durchmesser eines Haars liegt bei etwa 70 µm. Damit gelangt ein Großteil an Partikeln nicht in die Räume. Die Lebensqualität wird somit auch in einem Gebäude mit belasteter Umgebungsluft erheblich verbessert.

### Gute Luft und erholsamer Schlaf

Wohlbefinden und Gesundheit profitieren besonders von zwei Faktoren: erholsamem Schlaf und frischer, sauberer Raumluft. Für Stadtbewohner und Anlieger stark befahre-

ner Straßen scheidet das Lüften über das Fenster jedoch von vornherein aus. Eine gute Lösung bieten in solchen Fällen die Komfortlüftungsgeräte von Meltem: Sie sperren nicht nur den störenden Außenlärm aus, sondern arbeiten selbst flüsterleise (Bild unten links, [www.meltem.com](http://www.meltem.com)). Die Komfortlüftungsgeräte der Bauart „M-WRG-II“ mit Enthalpiewärmetauscher sind Schalldämmlüftungsgeräte. Ihre Schalldämmung gegen Lärmeintrag von außen (D<sub>n,e,w</sub> in dB) beträgt, bei wandintegriertem Einbau in der Installationsvariante U<sub>2</sub>, bis zu 70 dB. Der Schalleistungspegel (Schallemission) der Geräte selbst (LWA) liegt bei LpA, 10 m<sup>2</sup> = 8,4dB(A). Das ist vergleichbar mit einem Atemgeräusch. Am Beispiel eines Schlafzimmers mit zwei Personen bei einer Luftleistung von 30 m<sup>3</sup>/h ergibt sich ein äußerst geringes Eigengeräusch/Schalldruckpegel von 15,1 dB(A). Damit ist die fassadenintegrierte Komfortlüftung im Betrieb nahezu geräuschlos. Einem erholsamen Schlaf bei guter Luft steht so nichts mehr im Wege.

**Unser Fazit:** Dezentrale Lüftungsanlagen laufen mit einem geringen Stromverbrauch. Kombiniert mit einer Wärmerückgewinnung sparen Sie zusätzlich Heizkosten ein, da die Wärme der ausströmenden Raumluft an die einströmende Frischluft übertragen wird.

- AEG STIEBEL ELTRON GmbH & Co. KG, Dr.-Stiebel-Str. 33 73603 Holzminden, [www.aeg-haustechnik.de](http://www.aeg-haustechnik.de)
- Alape GmbH, Am Gräbicht 1-9 38644 Goslar, [www.alape.com](http://www.alape.com)
- ames gmbh, Ferdinand-Nebel-Str. 1 56070 Koblenz, [www.amesliving.de](http://www.amesliving.de)
- Antonio Lupi Design S.p.A, Via Mazzini 73/75 50050 Stabbia Cerreto Guidi (Firenze) Italy [www.antoniolupi.it](http://www.antoniolupi.it)
- ANTRAX IT SRL, Via Boscalto 40 31023 Resana TV Italy, [www.antrax.it](http://www.antrax.it)
- BEILHARZ GmbH & Co. KG, Rosenfelder Straße 100 72189 Vöhringen, [www.beilharz-haus.de](http://www.beilharz-haus.de)
- Berner Torantriebe KG, Graf-Bentzel-Straße 68 72108 Rottenburg am Neckar [www.berner-torantriebe.de](http://www.berner-torantriebe.de)
- Bien Zenker, Am Distelrasen 2 36381 Schlüchtern, [www.bien-zenker.de](http://www.bien-zenker.de)
- Bosch Thermotechnik GmbH, Sophienstraße 30-32 35576 Wetzlar, [www.bosch-thermotechnology.com](http://www.bosch-thermotechnology.com)
- Brenner Metallbau GmbH, Dieselstraße 28 74193 Schwaigern, [www.brenner-metallbau.de](http://www.brenner-metallbau.de)
- Bundesfachverband Saunabau, Infrarot- und Dampfbad e.V. Grillparzerstraße 13 65187 Wiesbaden saunaverband.de
- burgbad Aktiengesellschaft, Am Donscheid 3 57392 Schmallenberg, [www.burgbad.de](http://www.burgbad.de)
- Buttazoni GmbH, Oberboden 6 A 9562 Himmelberg [www.hochbeet.com](http://www.hochbeet.com)
- capotec GmbH, Langenauer Straße 16a 57223 Kreuztal, [www.capotec.net](http://www.capotec.net)
- Cassina S.p.A., 1 Via L. Busnelli 20821 Meda MB Italy, [www.cassina.com](http://www.cassina.com)
- CitrinSolar GmbH Energie- und Umwelttechnik Böhmerwaldstraße 32, 85368 Moosburg
- CLAGE GmbH, Pirolweg 1-5 21337 Lüneburg [www.clage.de](http://www.clage.de)
- Coppenrath Verlag GmbH & Co KG Hafenweg 30, 48155 Münster, [www.coppenrath.de](http://www.coppenrath.de)
- CS Wohnbau UG & Co. KG, Böhmerwaldstraße 32 85368 Moosburg Delta Gartenholz GmbH & Co. KG Am Lenkwerk 9 33609 Bielefeld [www.delta-gartenholz.com](http://www.delta-gartenholz.com)
- Duravit Aktiengesellschaft, Werderstraße 36 78132 Hornberg, [www.duravit.de](http://www.duravit.de)
- EMU Group S.p.A., Zona Industriale Nord, Schiavo 6055 Marsciano Perugia Italia, [www.emu.it](http://www.emu.it)
- Ethimo Design Post Köln, Deutz-Mülheimer-Straße 22a 50679 Köln, [www.ethimo.com](http://www.ethimo.com)
- Fast spa, Via Gaugna 8-CP17 25078 Vestone (BS), Italy [fastspa.com](http://fastspa.com)
- ferm LIVING ApS, Kuglegaardsvej 1-5 1434 Copenhagen K Dänemark [www.fermliving.com](http://www.fermliving.com)
- Franz Kaldewei GmbH & Co. KG, Postfach 17 61 59206 Ahlen, [www.kaldewei.com](http://www.kaldewei.com)
- Geberit Vertriebs GmbH, Theuerbachstraße 1 88630 Pfullendorf, [www.geberit.com](http://www.geberit.com)
- Glatthaar Keller GmbH & Co. KG Joachim-Glatthaar-Platz 1, 78713 Schramberg/Waldmössingen, [www.glatthaar.com](http://www.glatthaar.com)
- Halbinger Wohnbau GmbH & Co.KG, Schwanhildenstr. 2a, 85368 Wang, Ortsteil Schweinersdorf
- Hansgrohe SE, Auestr. 5-9 77761 Schiltach, [www.axor-design.com](http://www.axor-design.com)
- Hauser Naturstein, An der Mangfall 2 83026 Rosenheim, [www.hauser-naturstein.de](http://www.hauser-naturstein.de)
- HDH/VDM Verbände der Holz- und Möbelindustrie Flutgraben 2, 53604 Bad Honnef, [www.holzindustrie.de](http://www.holzindustrie.de)
- heinz pflüger partner architekten GmbH Auf dem Plan 5, 85368 Moosburg
- Holzbau Becker & Sohn GmbH, Kolpingstraße 4 59964 Medebach, [www.becker360.de](http://www.becker360.de)
- HOM Via Praglia 15, 10044 Pianezza TO Italy [homwarm.com](http://homwarm.com)
- Hörmann KG Verkaufsgesellschaft Upheider Weg 94-98 33803 Steinhagen [www.hoermann.de](http://www.hoermann.de)
- Ingenieurbüro BBI, Neidenburger Straße 6a 84030 Landshut
- Kermi GmbH, Pankofen-Bahnhof 1 94447 Plattling, [www.kermi.de](http://www.kermi.de)
- Kettal KAMPE54, Danneckerstr. 46A 70182 Stuttgart, [www.kettal.com](http://www.kettal.com)
- KEUCO GmbH & Co. KG, Oesestraße 36 58675 Hemer, [www.keuco.de](http://www.keuco.de)
- KLAFS GmbH & Co. KG, Erich-Klafs-Straße 1-3 74523 Schwäbisch Hall, [www.klafs.de](http://www.klafs.de)
- KÜCHLE GMBH UND CO. KG Zimmerei und Blockhausbau Altkellmünzer Weg 9 88486 Kirchberg, [www.kuechle-blockhaus.de](http://www.kuechle-blockhaus.de)
- Lapitec S.p.A., Via Bassanese 6 31050 Veduggio TV Italien, [www.lapitec.com](http://www.lapitec.com)
- Leipfinger-Bader GmbH, Ziegeleistraße 15 84172 Vatersdorf
- Magis Spa via Triestina, Accesso E.Z.I. Ponte Tezze 30020 Torre di Mosto Ve Italia [www.magisdesign.com](http://www.magisdesign.com)
- MEAG Mannheimer Eigenheim-Ausstellungs-GmbH Xaver-Fuhr-Str. 101, 68163 Mannheim [www.deutsches-fertighaus-center.de](http://www.deutsches-fertighaus-center.de)
- Meltem Wärmerückgewinnung GmbH & Co. KG Am Hartholz 4, 82239 Alling, [www.meltem.com](http://www.meltem.com)
- Natur in Lindau gGmbH, Brettermarkt 2 88131 Lindau, [www.lindau2021.de](http://www.lindau2021.de)
- Nobilia-Werke J. Stickling GmbH & Co. KG. Postfach 1255, 33411 Verl, [nobilia.de](http://nobilia.de)
- Meisterstück Haus, Otto Baukmeier GmbH & Co KG Otto-Körting-Straße 3, 31789 Hameln [www.meisterstueck.de](http://www.meisterstueck.de)
- Penguin Random House Verlagsgruppe GmbH Neumarkter Str. 28, 81673 München [www.randomhouse.de](http://www.randomhouse.de)
- Rubinetterie Zazzeri S.p.A, Frazione Burchio n. 55 50063 Figline e Incisa Val d'Arno Fl Italy [www.zazzeri.it](http://www.zazzeri.it)
- studioapostoli, Via Cà Nova Zampieri 4/e 37057 San Giovanni Lupatoto Verona Italy [www.studioapostoli.com](http://www.studioapostoli.com)
- Schüco International KG, Karolinenstr. 1-15 33609 Bielefeld, [www.schuco.de](http://www.schuco.de)
- SIEGENIA-AUBI AG, Zelgstrasse 97 03661 Uetendorf, [www.siegenia.com](http://www.siegenia.com)
- SOMMER Antriebs- und Funktechnik GmbH Hans-Böckler-Straße 27 73230 Kirchheim/Teck [www.sommer.eu](http://www.sommer.eu)
- Stahlbau Nägele GmbH, Gutenbergstraße 3 73054 Eislingen/Fils, [www.stahlbau-naegele.de](http://www.stahlbau-naegele.de)
- STIEBEL ELTRON GmbH & Co. KG Dr.-Stiebel-Straße 33 337603 Holzminden, [www.stiebel-eltron.de](http://www.stiebel-eltron.de)
- tdvt Verlagsgesellschaft mbH & Co. KG Postfach 75 02 19, 81332 München, [www.dtv.de](http://www.dtv.de)
- Teckentrup GmbH & Co. KG, Industriestraße 50 33415 Verl-Sürenheide [www.teckentrup.biz](http://www.teckentrup.biz)
- TOTO Europe GmbH, Zollhof 2 40221 Düsseldorf, [toto.com](http://toto.com)
- Tubes Radiatori S.r.l., Via Boscalto 32 31023 Resana TV Italy, [tubesradiatori.com](http://tubesradiatori.com)
- Vaillant Deutschland GmbH & Co. KG, Berghäuser Str. 40, 42859 Remscheid, [www.vaillant.de](http://www.vaillant.de)
- Verband Gartenbau Baden-Württemberg e.V. Filderstr.109/111, 70771 Leinfelden-Echterdingen [www.galabau-bw.de](http://www.galabau-bw.de)
- Verlag Kiepenheuer & Witsch GmbH & Co KG Bahnhofsvorplatz 1, 50667 Köln [www.kiwi-verlag.de](http://www.kiwi-verlag.de)
- VÖROKA GmbH, Gewerbestraße 4-6 75031 Eppingen, [www.voeroka.de](http://www.voeroka.de)
- W. Neudorff GmbH KG, An der Mühle 3 31860 Emmerthal, [www.neudorff.de](http://www.neudorff.de)
- WeberHaus GmbH & Co. KG, Am Erlenpark 1 77866 Rheinau-Linx, [www.weberhaus.de](http://www.weberhaus.de)
- Wolf System GmbH, Am Stadtwald 20 94486 Osterhofen, [wolfsystem.de](http://wolfsystem.de)
- ZAPF GMBH, Nürnberger Straße 38 95448 Bayreuth, [www.zapf-gmbh.de](http://www.zapf-gmbh.de)
- Zehnder Group Deutschland GmbH, Almweg 34 77933 Lahr, [www.zehnder-systems.de](http://www.zehnder-systems.de)
- Zukunft Altbau, Gutenbergstraße 76 70176 Stuttgart, [www.zukunftaltbau.de](http://www.zukunftaltbau.de)



**GERMAN DESIGN AWARD WINNER 2020**

**MBX SHOWER**  
Kleine Duschanlage  
[www.clage.de](http://www.clage.de)



**DHE CONNECT**  
Mit Touch-Display  
[www.stiebel-eltron.de](http://www.stiebel-eltron.de)

Über das Touch Display wird die Wassertemperatur eingestellt, die Wettervorhersage geprüft und der Lieblingsradiosender angeschaltet.

# Günstiger als gedacht:

## So effizient sind Durchlauferhitzer

Geht es in Haus und Wohnung um die Warmwasserbereitung mit Durchlauferhitzern, haben manche Nutzer noch Bedenken: „Mit Strom das Wasser zu erwärmen ist doch viel zu teuer und ineffizient“ – dieses Vorurteil hält sich immer noch hartnäckig. „Viele Verbraucher denken bei Durchlauferhitzern an die alten hydraulischen Modelle“, erklärt Jörg Gerdes von der Initiative WÄRME+. „Doch moderne vollelektronische Geräte arbeiten wesentlich effizienter und zuverlässiger und sorgen für hohen Warmwasserkomfort.“ Sie erfassen über Sensoren die Zulufttemperatur, die Auslauftemperatur und die Durchflussmenge. Auf diese Weise wird das Wasser exakt auf die gewünschte Temperatur

gebracht. „Strom wird nur verbraucht, wenn tatsächlich warmes Wasser fließt. Und da bei elektronischen Durchlauferhitzern die Beimischung von kaltem Wasser entfällt, lassen sich im Vergleich zu den hydraulischen Vorgängern bis zu 30 Prozent Energie einsparen“, ergänzt Jörg Gerdes.

### Dezentrale Warmwasserversorgung spart Wasser und Energie

Der Einsatz von Durchlauferhitzern birgt auch gegenüber der zentralen Warmwasserbereitung über die Heizung große Effizienzvorteile. Wird das Wasser unmittelbar an der Zapfstelle erwärmt, entfallen sowohl die Speicherung von großen Wassermengen als

auch lange Rohrleitungen, um das erwärmte Wasser zur Zapfstelle zu bringen. Bei zentralen Anlagen geht durch diese Speicherung und Verteilung des warmen Wassers viel Energie verloren. In einem durchschnittlichen Einfamilienhaus machen diese Verluste schnell bis zu 40 Prozent des gesamten Energiebedarfs für Warmwasser aus. Zudem fließen häufig viele Liter ungenutzt in den Abfluss, bis das Wasser in der gewünschten Temperatur an der Zapfstelle ankommt. Elektronische Durchlauferhitzer hingegen erwärmen nur so viel Wasser, wie gerade benötigt wird und stellen es ohne Wartezeit direkt an der Entnahmestelle zur Verfügung – das spart Wasser und Energie. Wird das Gebäude

mit fossilen Brennstoffen wie Öl oder Gas beheizt, ist eine Trennung der Warmwasserversorgung von der Heizung auch aus ökologischen Gründen sinnvoll. Da der Anteil von Strom aus regenerativen Quellen in Deutschland stetig wächst, lassen sich durch den Einsatz elektronischer Durchlauferhitzer die CO<sub>2</sub>-Emissionen kontinuierlich senken.

### Komfortable Bedienung und transparentes Monitoring

Auch in Sachen Komfort haben moderne Durchlauferhitzer viel zu bieten. So kann beispielsweise für jedes Familienmitglied die bevorzugte Duschtemperatur hinterlegt und einfach per Knopfdruck aktiviert werden.



**MTH**  
Klein-Durchlauferhitzer  
[www.aeg-haustechnik.de](http://www.aeg-haustechnik.de)



**AEG DDLE ÖKO TD18**  
Komfort-Durchlauferhitzer  
[www.aeg-haustechnik.de](http://www.aeg-haustechnik.de)



**TRONIC 5500 T 80-150**  
Wandspeicher  
[www.bosch-thermotechnology.com](http://www.bosch-thermotechnology.com)



**MINIVED**  
Kleindurchlauferhitzer  
[www.vaillant.de](http://www.vaillant.de)



**MBX LUMINO**  
E-Kleindurchlauferhitzer-Set  
[www.clage.de](http://www.clage.de)



Viele Modelle sind außerdem mit umfangreichen Spezialeinstellungen wie Eco-Programm ausgestattet oder verfügen über WLAN und Internetradio. Die Bedienung erfolgt über ein Display direkt am Gerät, per Fernbedienung oder ganz bequem via App per Smartphone oder Tablet. Und über die Monitoringfunktion behalten die Nutzer ihre Verbrauchsdaten und Kosten jederzeit im Blick.

### Mini-Durchlauferhitzer – die kompakte Warmwasserlösung

Mit ihrer Leistung eignen sich Mini-Durchlauferhitzer für einzelne Warmwasser-Entnahmestellen, an denen selten und eher geringe Mengen an Warmwasser entnommen werden (Bilder oben, „MINIVED“, [www.vaillant.de](http://www.vaillant.de), „MBX Lumino“, [www.clage.de](http://www.clage.de)). Ein beispielhafter Einsatzort für den Mini Durchlauferhitzer ist etwa das Waschbecken des Gäste-WCs. Mini-Durchlauferhitzer sind damit Geräte für eine dezentrale Warmwasser-Versorgung und dann gut geeignet, wenn Entnahmestellen weit von einer möglichen zentralen Wärmequelle entfernt liegen. Das Set „MBX Shower“ besteht aus einem modernen E-Kleindurchlauferhitzer, einer Brausegarnitur, einer Wandstange und einer modernen Einhebel-Wandarmatur (Bild ganz links oben). Für die schnelle Dusche am Pool oder als eine Zusatzdusche im Keller ist sie gut geeignet.

### Auf Effizienz umsteigen und Zuschuss kassieren

Als Anreiz für den Austausch alter Durchlauferhitzer gegen vollelektronische Geräte bekommen Modernisierer Geld vom Staat: Die Gesellschaft für Energiedienstleistungen (GED) aus Berlin unterstützt Haushalte mit einem Pauschalbetrag von 100 Euro bei der Optimierung ihrer dezentralen Warmwasserversorgung. Das Projekt ist Teil des Förderprogramms „STEP up! –Stromeffizienzpotentiale nutzen“ des Bundesministeriums für Wirtschaft und Energie (BMWi). Bis maximal Ende 2021 werden 4.000 Geräte bezuschusst. Wer sich die Förderung für den Austausch eines Altgeräts sichern möchte, muss sich vor der Installation des Gerätes unter: [www.foerderung-durchlauferhitzer.de](http://www.foerderung-durchlauferhitzer.de) registrieren. Dort finden Interessierte auch einen Überblick über die förderfähigen Geräte sowie eine Handwerkersuche.

**Gut zu wissen:** Die Prämie gibt es nur, wenn der Austausch von einem Fachbetrieb vorgenommen, eine Handwerkerrechnung eingereicht und die Entsorgung dokumentiert wird. Auch der Anschluss und die eventuell erforderliche Anmeldung des neuen Durchlauferhitzers beim Energieversorger dürfen nur durch eine eingetragene Elektrofachkraft erfolgen. [www.waerme-plus.de](http://www.waerme-plus.de)



## AUSGEZEICHNET!

wir freuen uns über die Auszeichnung mit dem Award "Best of Interior" für das Produkt des Jahres 2020 des Callwey Verlages



## Einzigartige Kompakt-Grundöfen

- Nachhaltig und zeitgemäß
- Kreativ und individuell
- Anspruchsvoll und langlebig
- Nur 2x Heizen – 24 Std. wohlige Strahlungswärme

Die OfenManufaktur Kohler GmbH

Ausstellung in der Allgäuer Genussmanufaktur

88299 Leutkirch-Urlau

Tel. 49(0)7563 3826

[www.die-ofen-manufaktur.de](http://www.die-ofen-manufaktur.de)



# Gartenstrand und neue Welt

Vom 20. Mai bis zum 26. September 2021 sind Lindau und die Region Gastgeber der Bayerischen Gartenschau

Sie verwandelt die Stadt in ein sinnliches Erlebnis aus Gärten, Wasser und Panorama. Zahlreiche Einzelveranstaltungen sorgen für ein rauschendes Sommerfest. Die Hintere Insel wird dauerhaft zum grünen Gartenstrand umgestaltet und macht ihre landschaftliche Schönheit für Bewohner und Besucher zugänglich. Die „Gratwanderung“ und der „Große Elefant“ vereinen Spiel und Familie gleich im doppelten Sinne. Mitmach-Programme fördern das Forschen und Basteln. Tischtennis, Slackline, Boulderwand und Skatepark locken die Sportler. Der Gartenstrand ist nicht nur zum Staunen, sondern auch zum Leben da. Eindrucksvolle Naturerlebnisse im Umland ergänzen den Gartenstrand um spektakuläre Schluchten und Wasserfälle, liebliche Streuobstwiesen und idyllische Parklandschaften. Der neue Bürgerpark ist ein Bestandteil des Frei- und Grünflächenkonzepts der Stadt. Das Besondere: In diesem Fall werden erst die Grünflächen geplant und dann die Bebauung. Das tut der Seele und der Umwelt gut. Dank der Gartenschau ist dieser Park auf 30 Jahre gesichert und darf nicht bebaut werden. Eben eine echte Investition in die Zukunft. Die Gartenschau in Lindau hat am 20. Mai pünktlich

um 14 Uhr ihre Pforten für die Besucher geöffnet. Zunächst bis zum 26. September hat die Schau mit zahlreichen Außenstandorten im Stadtgebiet und in der Region offen. Zwar erwies sich das Wetter noch als etwas wechselhaft, doch das Urteil über die Schau fiel einhellig aus: sehr gelungen. „Mich haben Sie bereits als Fan gewonnen.“ Bayerns Staatsministerin Melanie Huml outete sich als Erste. Sie eröffnete in Vertretung des Bayerischen Ministerpräsidenten Markus Söder die Gartenschau. Ein Termin über den sie sich „sehr freute“. „Sie haben hier wirklich auch für die Zukunft von Lindau investiert“, lobte sie. Ihrem Urteil schloss sich der bayerische Umweltminister Thorsten Glauber an. Sieben Millionen Euro seien für die Arbeiten an der Gartenschau geflossen. Doch Glauber sieht die Investition als gerechtfertigt an, denn: „Es wird hier Lebensqualität entwickelt.“ Huml und Gerhard Zäh, Vorsitzender der Gesellschafterversammlung der Bayerischen Landesgartenschau, unterstrichen auch die Bedeutung der Gartenschau für die weitere städtebauliche Entwicklung. Lindaus Oberbürgermeisterin Claudia Alfons strich den besonderen Charakter des „Gartenstrandes“ hervor: „Diese Schau wurde von Lindauerin-

nen und Lindauern und Menschen aus der Region für Einheimische und Gäste gemacht.“

## Symbolische Schlüsselübergabe

Deshalb übergaben die Redner auch symbolisch die Schlüsselgewalt wieder in Form von Blumenschlüsseln an Repräsentantinnen und Repräsentanten aus unterschiedlichen Gesellschaftsgruppen. Alfons lobte auch das Engagement der zahlreichen Vereine und Initiativen, die sich vor der beeindruckenden Bergkulisse am Ufer des Bodensees präsentieren. Mit Herlinde Koelbl hat eine weltweit gefeierte Fotografin sich erstmals an eine Freiluftausstellung gewagt. Ihre Porträts unter dem Titel „Faszination Wissenschaft“ gehören zu den Attraktionen der Ausstellung. Claudia Knoll, Geschäftsführerin der Gartenschau Lindau, betont: „Wir verstehen uns als Ideengeber. Wir wollen Dinge anstoßen und zum Mitmachen animieren.“ Dies haben die 40 Aussteller anscheinend erfolgreich umgesetzt.

## Startschuss

So wagte sich Ministerin Huml an den Startschuss für eine Regatta mit historischen Segelbooten des heimischen Lindauer Segelclubs. Ihr Kabinettskollege Glauber setzte die

andere Hälfte des Mottos „Vom Berg zum See um“: Er kletterte im Anzug und Schuhen spontan am Boulderblock des Deutschen Alpenvereins (DAV), Sektion Lindau. Mitmachen können Kinder und Jugendliche unter anderem im Skatepark oder beim Beachvolleyball, zudem gibt es ein Kinderprogramm. Wer es gemütlich angehen will, der findet einen Platz auf den Uferstufen oder in der Gastronomie.

## Keine Registrierung notwendig

Die niedrigeren Inzidenzwerte im Landkreis Lindau erleichtern auch den Besuch der Gartenschau. Die Registrierungs- und Terminvergabepflicht fällt ab sofort weg. Dies gilt sowohl für Tageskarten- als auch Dauerkartentinhaber. Damit sind auch beide Eingänge zugänglich und alle Kassen geöffnet. Momentan besteht auch keine Testpflicht. Wir empfehlen dennoch zur eignen Sicherheit, sich vorab an den Teststationen vor den Eingängen zur Gartenschau oder bereits zuhause testen zu lassen. Die Gartenschau ist täglich von 9 bis 18 Uhr geöffnet.

Weitere Informationen:  
Natur in Lindau gGmbH

88131 Lindau, [www.lindau2021.de](http://www.lindau2021.de)





Uferstufen



Ring



Bürgerpark

Luitpoldpark



Luitpoldpark



Foto: BDF/Beilharz-Haus/Keller-Fotografier

**ARCHTEKTENHAUS 722.419**

Individueller Bauherrenentwurf  
[www.beilharz-haus.de](http://www.beilharz-haus.de)

# Der Bauboom bei Fertighäusern geht weiter

## Baugenehmigungen steigen auch 2021 – jetzt in den Musterhausparcs informieren

Die Nachfrage nach Holz-Fertighäusern ist in den ersten vier Monaten des Jahres 2021 weiter gestiegen. Von Januar bis April entfielen laut statistischem Bundesamt 9.183 Baugenehmigungen auf Ein- und Zweifamilienhäuser in Fertigbauweise. Das waren 1.680 Fertighäuser beziehungsweise 22,4 Prozent mehr als im Vorjahreszeitraum. Insgesamt wurden von Januar bis April 2021 40.910 neue Ein- und Zweifamilienhäuser genehmigt – 23,4 Prozent mehr als im ersten Tertiäl 2020. In Zeiten stark steigender Bautätigkeit bewegte sich der Fertigbau mit 22,4 Prozent Marktanteil leicht über dem Rekordniveau des Gesamtjahres 2020 (22,2 Prozent). Für das Gesamtjahr 2021 rechnet

der Bundesverband Deutscher Fertigbau (BDF) mit rund 24.500 neuen Fertighäusern und einem Fertigbauanteil von etwa 23 Prozent. Die Corona-Pandemie habe die Branche gut gemeistert, so der Wirtschaftsverband. Trotz der derzeit angespannten Lage am Holzmarkt sei die Versorgung mit Baumaterial gesichert und die Bauvorhaben würden in der gewohnt hohen Qualität abgewickelt. Die Fertighausindustrie arbeite derzeit unter Volllast, teilweise gebe es zusätzliche Schichten in den Betrieben, um den hohen Auftragsbestand bewältigen zu können. Die anhaltend hohe Baunachfrage nach Holz-Fertighäusern fördere Innovationen und Investitionen in der Branche.

### Vier von fünf Fertighäusern sind heute schon klimaneutral

Der Gebäudesektor ist einer der größten Erzeuger von CO<sub>2</sub>-Emissionen in Deutschland. Laut Klimaschutzgesetz muss er den CO<sub>2</sub>-Ausstoß bis zum Jahr 2030 um gut 40 Prozent senken – ein ambitioniertes, aber wichtiges Vorhaben, zu dem die Hersteller von Holz-Fertighäusern und ihre Bauherren heute schon einen großen Beitrag leisten. „Laut aktueller Branchenumfrage unseres Verbandes werden gut vier von fünf neu gebauten Fertighäusern mit einer Wärmepumpe ausgestattet. Sie benötigen keine fossilen Brennstoffe für die Heizung und sind daher gemäß

der Definition im Klimaschutzgesetz bereits heute klimaneutral“, erklärt Georg Lange, Geschäftsführer des Bundesverbandes Deutscher Fertigbau (BDF). Eine Wärmepumpe macht sich Wärme aus der Umwelt zunutze. Gängige Wärmequellen sind die Luft, das Grundwasser oder die Erde. Sie alle können mithilfe einer Wärmepumpe genutzt werden, ohne dass die Verbrennung von Gas, Öl & Co. CO<sub>2</sub> verursacht. „Lediglich bei der elektrischen Versorgung der Wärmepumpe entsteht derzeit noch CO<sub>2</sub>, sofern der Hausbesitzer keinen Grünstromtarif wählt oder er den grünen Strom nicht selbst erzeugt“, sagt Georg Lange. Grundsätzlich sei Klimaneutralität sektorübergreifend zu betrachten. Der BDF-Ge-



**FUSION IN MANNHEIM**  
 Bauhaus trifft Fachwerk  
[www.meisterstueck.de](http://www.meisterstueck.de)



**MODULHAUS IN MANNHEIM**  
 Holzmodul im Deutschen Fertighauscenter  
[www.roomodulz.com](http://www.roomodulz.com)

Foto: BDF/Meisterstück-HAUS/Ulf Salzmann



**SELECETION GÜNZBURG**

KfW-Effizienzhaus 40 Plus  
[www.schwabenhaus.de](http://www.schwabenhaus.de)



**NEO GÜNZBURG**

KfW-Effizienzhaus 40 Plus  
[www.fingerhaus.de](http://www.fingerhaus.de)



**FREIRAUM FELLBACH**

Puristisches Bio-Design, Eröffnung im Juli 2021  
[www.baufritz.com](http://www.baufritz.com)



**KOMPAKTMODUL FELLBACH**

Bungalow in modularer Bauweise  
[www.wolfhaus.de](http://www.wolfhaus.de)

schäftsführer verweist darauf, dass sich laut BDF-Umfrage ein Viertel der Bauherren von Anfang an für eine Photovoltaikanlage entscheiden. Zudem wiesen moderne Holz-Fertighäuser dank ihrer guten Wärmedämmung und eines durchdachten Energiekonzepts pro se einen sehr geringen Primärenergiebedarf auf. Der selbst erzeugte Ökostrom vom eigenen Dach kann unmittelbar im Eigenheim genutzt, in einer hauseigenen Batterie gespeichert oder auch in das Stromnetz eingespeist werden. „Alle drei Möglichkeiten wirken CO<sub>2</sub>-mindernd auf den Energiesektor ein, denn sie reduzieren den Bedarf an Kohlestrom und weiteren nicht erneuerbaren Energiequellen“, so der BDF-Geschäftsführer.

**Fertighäuser sind eine gute Entscheidung fürs Klima**

Über den Gebäudesektor und den Energiesektor hinaus, leisten Fertighäuser durch ihren nachwachsenden und CO<sub>2</sub>-bindenden Baustoff Holz außerdem einen wertvollen Beitrag für die Klimaziele der Bundesregierung in den Sektoren „Industrie“ sowie „Landnutzung & Forstwirtschaft“. Der Holz-Fertigbau reduziert energieintensive Bauweisen und Baumaterialien. Bauholz kann mit deutlich weniger Energieaufwendung produziert, transportiert und verarbeitet werden. Dieses Weniger an CO<sub>2</sub> wird gemäß Klimaschutzgesetz dem herstellenden In-

dustriesektor gutgeschrieben. Gleichzeitig bindet das in einem langlebigen Fertighaus zum Einsatz kommende Holz für einen langen Zeitraum klimaschädliches CO<sub>2</sub>. Im Wald, wo es gewachsen ist, schafft das verwendete Holz Platz für neue Bäume, die wiederum CO<sub>2</sub> binden und auf die Vorgaben des Klimaschutzgesetzes für den Sektor „Landnutzung & Forstwirtschaft“ einwirken. Georg Lange: „Klimaschutz ist keine Zukunftsmusik. Der Holz-Fertigbau hilft bereits heute sektorübergreifend mit, wichtige Klimaziele zu erreichen. Die Bauherren-Entscheidung für ein Fertighaus ist daher immer auch ein Beitrag für den Klimaschutz.“ Informationen: [www.fertigbau.de](http://www.fertigbau.de), [www.fertighauswelt.de](http://www.fertighauswelt.de)

- Ausstellung Eigenheim und Garten  
 Höhenstraße 21, 70736 Fellbach  
[www.musterhaus-online.de](http://www.musterhaus-online.de)
- FertighausWelt Günzburg  
 Kimmel-Ring 2, 89312 Günzburg  
[www.fertighauswelt.de](http://www.fertighauswelt.de)
- Hausbau Center Ulm  
 Böfinger Straße 60, 89073 Ulm/Donau  
[www.ulmer-hausbaucenter.de](http://www.ulmer-hausbaucenter.de)
- HausBauPark Villingen-Schwenningen  
 Kienzlewießen (Ecke Frühlingshalde)  
 78056 VS-Schwenningen/Messegelände  
[www.hausbaupark.de](http://www.hausbaupark.de)
- Deutsches Fertighaus Center Mannheim  
 Xaver-Fuhr-Straße 111, 68163 Mannheim  
[www.deutsches-fertighaus-center.de](http://www.deutsches-fertighaus-center.de)


Anzeige

## Gugelfuss

Fenster Türen Fassaden

### WENIGER RAHMEN – MEHR WOHNKOMFORT!

Mit GUGELFUSS Motion erfüllen wir Ihren Wunsch nach modernem Wohnkomfort mit großen Glasflächen und geringen Ansichtsweiten auch in Kunststoff. Und trotzdem setzen wir zuverlässig alle Normen und rechtlichen Vorgaben der Baubranche um. Die Innovation auf die jeder gewartet hat!

Gugelfuss Fenster- und Tür-Elemente überzeugen mit Wärmedämm-Werten auf Passivhaus-Niveau, einbruchhemmender Rundum-Sicherheit und Systemlösungen (z. B. Zutrittskontrollsysteme, motorische Fensterbedienung ...) die das Leben komfortabel machen.

**Wir informieren Sie gern – kommen Sie vorbei.**

**Gugelfuss GmbH**  
 89275 Elchingen  
 Telefon 07308 815-0  
[www.gugelfuss.de](http://www.gugelfuss.de)



# Lichtdurchflutete Architektur

## KfW 40 Niedrigenergiehaus in Nordhessen in wohngesunder Holzbauweise

Energieeffizientes Bauen erfordert eine hervorragende Wärmedämmung und ein abgestimmtes Haustechnikkonzept. Holz ist aufgrund seiner hohen Wärmespeicherkapazität prädestiniert zur Konstruktion von modernen Niedrigenergie-, Passiv- oder Plusenergiehäusern. Der Systemanbieter Becker 360 hat sich auf den Bau von individuell geplanten, energieeffizienten Holzhäusern spezialisiert. Im Landkreis Waldeck in Nordhessen hat der Holzhaus- und Fensterspezialist ein KfW 40 Niedrigenergiehaus realisiert, das eine moderne, lichtdurchflutete Architektur und energieeffiziente, wohngesunde Holzbauweise beispielhaft vereint.

### Nachhaltig und energieeffizient gebaut

Ein auf die individuellen Bedürfnisse geplantes Einfamilienhaus mit großen Glasflächen, nachhaltig und energieeffizient gebaut, mit wohngesundem Raumklima und ökologischen Baustoffen – so lauteten die Anforderungen der Bauherren im nordhessischen Waldeck. Entsprechend konzipierte das ortsansässige Architekturbüro für die junge Familie mit drei Kindern auf dem Grundstück mit Nord-Süd-Ausrichtung ein zweigeschossiges Einfamilienhaus mit 273 Quadratme-

tern Wohnfläche und modernem Flachdach, dessen Entwurfsplanung eine Dreiteilung des Hauptkörpers vorsieht: Der Eltertrakt im Obergeschoss (darunter Wohnen und Arbeiten) wurde von den Kinderzimmern im Obergeschoss (darunter Küche und Essen) getrennt, indem als Zwischenbereich ein Erschließungstrakt mit Treppe, Eingang und Galerie angeordnet wurde. Zur nordseitigen Straße wurde das Gebäude mit kleineren Fenstern ausgestattet, während im Süden die gesamte Hausfront zum nicht einsichtigen Garten großzügig verglast wurde. Somit gestalten sich die Übergänge von innen nach außen zum Garten fließend, Natur und Tageslauf der Sonne werden im Haus erlebbar. Der Mitteltrakt im Norden mit dem Hauseingang ist ebenfalls komplett verglast, jedoch zum Sichtschutz mit einer feststehenden Lamellenfassade aus Holz versehen. Für ein gesundes Raumklima und eine gute Energieeffizienz fiel die Wahl auf eine Holzwandbauweise mit mineralischem Außenputz.

### Ökologische Baustoffe für Konstruktion und Dämmung

Nach der Entwurfsplanung wurde die gesamte Ausführungsplanung und Bauleitung inklusive Koordination der Gewerke an

Becker 360 übertragen. Der Systemanbieter für Holzhäuser und Fenster führte die Holzwandbauweise mit einer raumseitigen zehn Zentimeter starken Massivholzwand aus, die weiß gestrichen wurde. Die nach außen anschließende diffusionsoffene Luftdichtungsfolie sowie die 20 Zentimeter Holzweichfaserdämmung sorgen für eine atmungsaktive und wärmebrückenfreie, luftdichte Gebäudehülle mit einem U-Wert von lediglich 0,17 W/m<sup>2</sup>K. Das 14-Zentimeter-Massivholzdach mit Aufdachdämmung und Folienabdichtung weist ebenfalls einen U-Wert von 0,17 W/m<sup>2</sup>K auf. Der Wärmebedarf des Hauses wird somit auf ein Minimum gesenkt. Bei der Auswahl der ökologischen Baustoffe für Konstruktion und Dämmung setzt Becker 360

ausschließlich auf Holz aus heimischen Wäldern aus nachhaltiger Forstwirtschaft.

### Auf fossile Brennstoffe wird verzichtet

Für eine optimale Energieeffizienz wurde ein abgestimmtes Haustechnik-Konzept integriert, das auf erneuerbaren Energien basiert. So erfolgt die Beheizung des Hauses über eine Wärmepumpe mit Tiefenbohrung, die für äußerst geringe Energiekosten sorgt. Damit kann gleichzeitig auf fossile Brennstoffe verzichtet werden. Eine zentrale Lüftungsanlage mit Wärme- und Feuchterückgewinnung garantiert ausgezeichnete Raumluftqualität zu jeder Tages- und Jahreszeit und reduziert zusätzlich den Heizwärmebedarf.

### Haus-Checkliste: Haus Waldblick

Haustyp:	Einfamilienhaus, KfW 40 Niedrigenergiehaus
Hersteller:	Becker360, <a href="http://www.becker360.de">www.becker360.de</a>
Grundfläche:	17,06 m x 10,88 m
Wohnflächen:	Erdgeschoss: 158 m <sup>2</sup> , Obergeschoss: 115 m <sup>2</sup> , Gesamt: 273 m <sup>2</sup>
Details:	Galerie, Slimline Fenster als deckengleiche Verglasungen und Schiebetüren
Heiztechnik:	Erdwärmepumpe mit Tiefenbohrung, zentrale Lüftungsanlage mit Wärme- und Feuchterückgewinnung
Preis:	Auf Anfrage



Anzeige

**GRATIS-APP**  
AKTUELL &  
INFORMATIV



Folgen Sie uns  
houzz



**Haus Mikado**

ab 159.644€  
ca. 178m² Wfl.



**Haus Lancaster**

ab 128.900€  
ca. 153m² Wfl.



**PROSPEKTE**  
gratis anfordern  
[www.leonwood.de](http://www.leonwood.de)

**Ihr LéonWood®-Fachberater vor Ort!**  
Ute Fluri  
Burgunderstr. 1, 79400 Kandern  
Tel: 07626 / 289 51 74  
Mobil: 0152 / 53 60 39 45

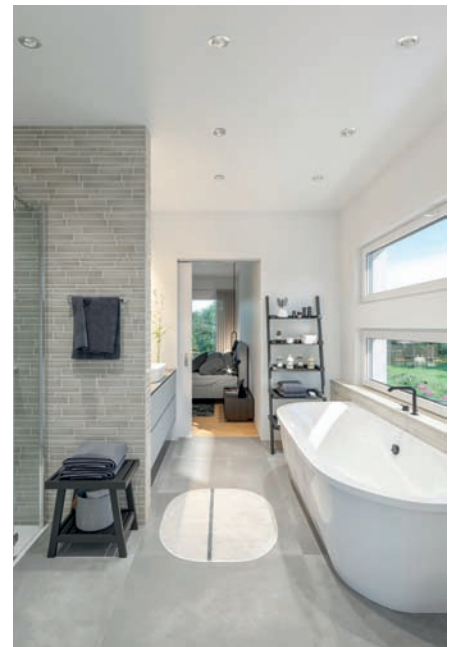


**Hersteller:**  
LéonWood® Holz-Blockhaus GmbH  
Zentrale Deutschland  
Mauster Dorfstraße 78  
03185 Teichland OT Maust  
Tel: 035601 888 88





**BALANCE 120 V3**  
www.bien-zenker.de



**BALANCE 121 V3**  
www.bien-zenker.de

# Traumhaus im Bauhausstil

## Das „BALANCE 120“ ist ideal für schmale Grundstücke

Ein neues Eigenheim in der Stadt? Das gibt es. Die Entwürfe der Baulinie „BALANCE“ sind wie geschaffen für eine repräsentative Lückenbebauung – und machen auch auf einem schmalen Grundstück beim Bauen im Grünen eine gute Figur. Ob kleiner oder größer, mit Sattel- oder Flachdach: Alle Entwürfe verbinden die Modernität mit einer attraktiven Architektur und intelligenten Grundrissen fürs Wohnen zu zweit oder als Familie. Und jedes „BALANCE“ für sich glänzt durch anspruchsvolle, höchst funktionale Lösungen.

### Aus Vielfalt wird Individualität

Das „BALANCE 120“ bietet eine unglaubliche Variabilität in der architektonischen Formensprache. Hier beispielsweise die Variante 3 im zeitgemäß dargestellten Bauhausstil

(Bild oben links). Das „BALANCE 120“ eignet sich ausgezeichnet für eine vierköpfige Familie und bietet lichtdurchflutetes Wohnen mit großflächigen, hausbreiten Verglasungen, die sogar über Eck reichen können. Das kompakte Einfamilienhaus bietet eine unglaubliche Variabilität in der architektonischen Formensprache.

Die zentrale Diele führt direkt in den schönen, offenen Koch-Ess-Wohnbereich. Nach oben führt eine elegante Treppe in die Privaträume mit ansprechendem Familienbad und einem intelligent aufgeteilten Elternbereich. Diese geradläufige Treppe ist das Markenzeichen der Entwurfsfamilie, zu der auch „BALANCE 107“ und „BALANCE 146“ zählen. Mit nur 5,67 Metern Breite präsentiert sich das „BALANCE 107“ als echtes Raumwunder.

Es passt auf schmalste Baulücken und Grundstücke und bietet drinnen das ganze Erlebnis des offenen Wohnens. Das „BALANCE 146“ ist das größte der drei und ermöglicht die Erschließung des Eigenheims auf der Längsseite des Gebäudes.

### Superstylish zeigt sich das „BALANCE 121“

Der kubische, weiße Baukörper strahlt Eleganz aus und bietet auf der zweigeschossig nahezu vollverglasten Stirnseite ganz besondere Wohnerlebnisse: Unten vor dem Wohnbereich auf einer witterungsgeschützten Terrasse und darüber auf einer Loggia, wo selbst das gläserne Geländer Aussicht gewährt (Bild oben).

Die Geschosstreppe im Zentrum des Hauses

bereichert das Erdgeschoss wie ein schönes Möbelstück – und oben finde die vierköpfige Familie alles, was es zum komfortablen Wohnen braucht. Zwei Kinderzimmer, ein Elternschlafzimmer mit Ankleidebereich sowie ein Familienbad mit Wanne und großer Dusche.

**Unser Fazit:** Das eigene Heim für Familien und Paare, passend für die Stadt oder das Land: ein perfekt gedämmtes Haus im finanziell geförderten Effizienzhaus-Standard, mit Wohlfühl-Klima-Heizung+ im Winter und Kühlfunktion für heiße Sommertage.

„BALANCE“ bedeutet gemütliches, ungestörtes Wohnen mit automatischer Wohnraumlüftung und umfangreichen Smart Home-Features. Weitere Informationen unter:

[www.bien-zenker.de](http://www.bien-zenker.de)

#### Haus-Checkliste: BALANCE 120

Haustyp:	BALANCE 120, Einfamilienhaus, Niedrigenergiehaus
Bauweise:	Holzfertigteiltbauweise, Ausbaustufe: Schlüsselfertig mit Keller
Zimmer:	Drei
Wohnfläche:	Ca. 120,12 m <sup>2</sup> , EG: 61,06 m <sup>2</sup> , OG: 59,06 m <sup>2</sup>
U-Wert:	0,14
Dach:	Flachdach, Neigung 1°
Preise:	Auf Anfrage

#### Haus-Checkliste: BALANCE 121

Haustyp:	BALANCE 121, Einfamilienhaus, Niedrigenergiehaus
Bauweise:	Holzfertigteiltbauweise
Zimmer:	Vier
Wohnfläche:	Ca. 120,74 m <sup>2</sup> , EG: 61,04 m <sup>2</sup> , OG: 59,70 m <sup>2</sup>
U-Wert:	0,14
Dach:	Flachdach, Neigung 1°
Preise:	Auf Anfrage



Anzeige



UNSER GEMEINSAMES ZIEL:  
**BAUEN WIRD DIE SCHÖNSTE ZEIT  
 IHRES LEBENS**



**BESUCHEN SIE  
 UNSERE 4 MUSTERHÄUSER  
 UND DIE AUSSTATTEREI**  
 Werktags 09.00 Uhr - 17.00 Uhr  
 Samstags 09.00 Uhr - 12.00 Uhr  
 Sonntags 14.00 Uhr - 16.30 Uhr  
[www.hausermassivbau.de](http://www.hausermassivbau.de)



# Moderner Bungalow mit viel Glas

## Ruhe und Natur in der Hauptstadt

Kaum etwas ist so beruhigend wie der Blick aufs Wasser. Das empfinden auch Janine und Gero Pollmann so. Heute können sie von ihrem WeberHaus aus einen unverbaubaren Blick auf die Dahme bei Berlin genießen. Nach der Penthouse-Wohnung mitten in der Hauptstadt zog es die beiden ins Grüne. Fündig wurden sie im Südosten Berlins. Direkt am Wasser haben sie ganz nach ihren Vorstellungen einen eleganten Bungalow gebaut, der die Grenzen zwischen innen und außen verschwinden lässt. Größe, Offenheit und Transparenz – so lässt sich das Haus von Janine und Gero Pollmann beschreiben. Eine riesige, rahmenlose Fensterfront erstreckt sich beinahe auf die gesamte Gebäudelänge von 22 Metern. „Nach dem Leben in der Stadt war die Sehnsucht nach Wasser und Ruhe gewaltig. Deshalb war es uns besonders wichtig, das

Haus zum Wasser hin auszurichten“, so der Hausbesitzer. Gemeinsam mit der Architektin Mandy Walther hat das Paar einen geradlinigen Bungalow mit dem gewissen Extra entworfen. Umgesetzt und gebaut hat das Projekt der Fertighaushersteller WeberHaus. Während der Entscheidungsphase wurden viele Gespräche geführt, Messen besucht und Ausstellungshäuser besichtigt. Schließlich hat die Bauherrschaft die hervorragend gedämmte Gebäudehülle „ÖvoNatur Therm“ von WeberHaus überzeugt. Sie besteht aus dem ökologischen Material Holz und ist qualitativ hochwertig verarbeitet. Dabei war den beiden auch das Klima ihres Eigenheims wichtig. WeberHaus wurde für die wohngesunde Bauweise mehrfach ausgezeichnet. So erhielt das Unternehmen das Zertifikat „Bauunternehmen für gesündere Gebäude“ vom Sentinel

Haus Institut. Zudem tragen alle Weber-Häuser das Siegel „Schadstoff-geprüft und allergikergerecht“ des TÜV Rheinland und sind von der Gesellschaft für Wohnmedizin, Bauhygiene und Innenraumtoxikologie e.V. „wohnmedizinisch empfohlen“. „Wir genießen in unseren vier Wänden ein ungeheuer angenehmes Klima – das ist einer der größten Pluspunkte an unserem Haus“, freut sich Gero Pollmann. Sogar im Hochsommer hat es im Bungalow angenehme Temperaturen und das trotz des vielen Glases. Möglich macht das, neben der sehr guten Dämmung, die Luft-Wasser-Wärmepumpe mit Kühlfunktion.

### Grenzen verschwinden lassen

Der frei geplante Bungalow überzeugt durch eine moderne und zeitlose Architektur. Die Garage mit vorgelagertem Carport fügt sich

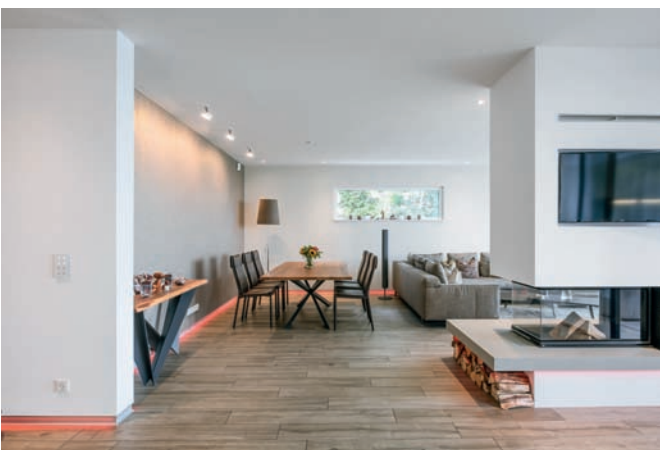
optimal in das Erscheinungsbild ein. Das aufgesetzte Flachdach verleiht dem Gebäude etwas Schwebendes. Während sich das Architektenhaus zur Straßenseite hin zurückhaltend zeigt, ist es auf der Rückseite komplett verglast. Die rahmenlose Soreggslide-Fensterfront ist bündig in Wand, Decke und Boden eingelassen. So verschmelzen die Grenzen von innen und außen und alles wird zu einem großen Raum. Diese Offenheit spiegelt sich auch im Innern wider. Betritt man das ebenerdige Haus, blickt man ungehindert auf das Wasser. Da kommen nach einem arbeitsreichen Tag direkt Urlaubsgefühle auf.

### Hochwertiges Design

Vom extra breiten Hausflur gelangt man in das Herzstück des Hauses – der offen gestaltete Wohn-Ess-Kochbereich mit rund 75 Qua-







dratmetern. Trotz der Größe strahlt der Raum Gemütlichkeit aus. Das Farbkonzept umfasst warme Brauntöne in Kombination mit Weiß und Grau. Beim Boden hat man sich für einen hellen Parkett mit auffälliger Maserung entschieden. Dadurch wirken die Räume gemütlich und modern zugleich. Das großzügige Wellness-Bad mit separatem WC verfügt über eine Sauna sowie Badewanne, beides ebenfalls mit Blick in die Natur. Nebenbei liegt das Schlafzimmer der beiden. Komplettiert wird das Raumangebot durch eine Ankleide, ein Gästezimmer mit eigenem Duschbad, ein Büro, einen Hauswirtschafts- sowie Installationsraum. Bei der Einrichtung haben Janine und Gero Pollmann auf Qualität und Design geachtet. Alles wurde perfekt auf das neue Haus abgestimmt. Auch das Lichtkonzept überließen sie nicht dem Zufall. Über eine Steuerung

lassen sich Szenen mit einem Knopfdruck auswählen und erzeugen je nach Tageszeit die perfekte Atmosphäre.

### An die Zukunft gedacht

Die konkreten Vorstellungen und individuellen Anforderungen der Bauherren wurden genauso umgesetzt, wie sie es wollten. „Unser Haus ist ein ganz besonderes Haus. Das hat jedoch zur Folge, dass unsere Gäste gar nicht mehr gehen möchten“, erzählt Janine Pollmann lachend. Ein großer Wunsch des Ehepaars war es außerdem, in ihrem neuen Zuhause auf einer Ebene zu leben. Das war auch eine Entscheidung mit Blick in die Zukunft. „Unser jetziger Lebensraum bietet uns ungeheuerlich mehr Lebensqualität“, so Gero Pollmann. Und das soll so lange wie möglich auch so bleiben.

### Haus-Checkliste: Kundenhaus Pollmann

Haustyp:	WeberHaus Individual, Holzfertigbauweise
Hersteller:	WeberHaus, <a href="http://www.weberhaus.de">www.weberhaus.de</a>
Architekt:	Mandy Walther, Berlin
Abmessungen:	12,60 m x 7,70 m (Einzelhaus)
Wohnfläche:	Gesamt: 266 m², Außenmaße: 22,79 x 25,51 m mit Carport (6,25 m)
Dach:	Flachdach, vorbereitet für Dachbegrünung, U-Wert Dach: 0,15 W/m²K
Effizienz:	Endenergiebedarf: 21 kWh/m²a, Primärenergiebedarf (berechnet): 38 kWh/m²a, max. Primärenergiebedarf zulässig: 62 kWh/m²a
Heizungssystem:	Luft-Wasserwärmepumpe mit Fußbodenheizung sowie Lüftungsanlage in Bauherrenleistung, Elektroinstallation inkl. Zähleranlage in Bauherrenleistung
Preise:	Auf Anfrage



## Skandinavische Wohnträume



VERTRIEBSPARTNER VON Rörvikshus

Wir bauen mit Ihnen Ihr Rörvikshus in Baden-Württemberg, Bayern und Österreich/Vorarlberg!

Jetzt persönlich beraten lassen!  
0173 7624230



Schloßweg 22 · 88477 Schwendi · [kleinelotta@gmx.de](mailto:kleinelotta@gmx.de)

[www.kleinelotta-schwedenhaus.de](http://www.kleinelotta-schwedenhaus.de)

## Wenn Sie mit uns bauen liegt der Vorteil bei Ihnen.



- Ein- oder Zweifamilienhäuser
- Umbauten/Altbausanierungen
- Passivhäuser
- nach aktuellen KFW-Richtlinien
- Ziegelbauweise schlüsselfertig

### Unser Ausstellungshaus – Wohnen zum Anfassen!

Jeden Sonntag 11.00 - 16.30 Uhr  
Montag - Donnerstag 8.00 - 18.00 Uhr  
Freitag 8.00 - 14.00 Uhr

**pro: casa**  
baubetreuung gmbh

*...massiv bauen,  
schlüsselfertig  
zum Festpreis?*

Philippsstrasse 10 · 88 436 Oberessendorf  
Im Hausbauzentrum Oberessendorf an der B30.  
Tel.: 0 73 55 - 93 17 45 · Fax.: 0 73 55 - 93 17 37  
Mail: [info@pro-casa-bau.de](mailto:info@pro-casa-bau.de) · [www.pro-casa-bau.de](http://www.pro-casa-bau.de)



## Der Fertighaus Konfigurator

Planen Sie in wenigen  
Schritten Ihr Traumhaus  
und senden Sie uns eine  
unverbindliche Anfrage!



Haus bauen ist  
**ganz einfach!**

Wir helfen Ihnen beim  
Projekt „Traumhaus“  
von der Planung bis zum  
Einzug ins neue Eigenheim!

**LEHNER<sup>®</sup>  
HAUS**



**„SIE HABEN DAS GRUNDSTÜCK,  
WIR HABEN DEN PLAN!“**

# Vom Grundstück bis zum Einzug Gute Beratung ist der wichtigste Baustein.



Der direkteste Weg in Ihre Wunschimmobilie führt über Lehner-Haus. Von der Idee über die Planung bis zur zeitnahen Realisierung Ihres Traumhauses begleiten wir Sie als verlässlicher Partner.

Dabei unterstützen wir Sie sowohl bei der Erledigung aller relevanten Formalitäten (wie Bodengutachten, Grundbuchamt oder Baugenehmigung) als auch bei der Durchführung sämtlicher Arbeiten. Auf Wunsch erhalten Sie von uns ein komplett bezugsfertiges Haus, in das Sie nur noch Ihre Möbel stellen müssen. Selbstverständlich sind wir nicht nur vor und während, sondern

auch NACH der Fertigstellung Ihres Bauvorhabens für Sie da. Gerne stehen wir Ihnen auch dann noch mit Rat und Tat zur Seite, wenn Sie längst Ihren Traum verwirklicht haben und bereits in Ihrer Wunschimmobilie leben. Mit dem richtigen Partner an der Seite ist der Weg zum Wohntraum ganz einfach. Wir würden uns sehr freuen, wenn Sie ihn mit uns gehen!

Darauf sollten Sie achten:

Grundstücksgegebenheiten

Bauvorschriften

Infrastruktur

Verkehrsanbindung

Dämmung

Verschattung

Dreifachverglasung

KfW Standard

Finanzierung

Förderungen

Zinsbindung

Festpreisgarantie

nachwachsender Rohstoff

Holz aus heimischen Wäldern

Ansprechpartner vor Ort

Baupartner aus der Region

Familienunternehmen

## GLÜCKLICH LEBEN IM EIGENEN ZUHAUSE!



Foto

### Auf Nummer sicher bauen!

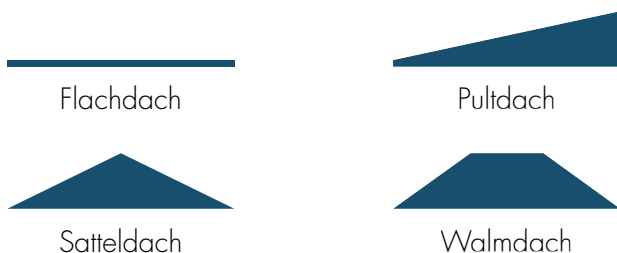
Vertrauen ist gut, Referenzen sind besser. Lehner-Haus liefert als Familienunternehmen seit mehr als 50 Jahren ehrliche und überzeugende Arbeit ab. Wir haben uns über die Jahre den Ruf als verlässlicher Baupartner verdient, indem wir schon tausende von Bauherren dabei begleitet haben, ihren ganz persönlichen Wohntraum zu verwirklichen.

# Vom Standard (EnEV)-, über KfW 55- bis zum Passivhaus Finden Sie das passende Energiekonzept für Ihr Zuhause

- A** Die Auswahl an unterschiedlichen Energiekonzepten auf dem Markt ist nahezu unüberschaubar – die Zahl der Anbieter sogar noch umfangreicher. Bei Lehner-Haus werden Ihnen die Vor- und Nachteile der wichtigsten Energiesysteme anschaulich und verständlich präsentiert.
- B**
- C** Erfahrene Energieberater erläutern Ihnen die grundlegenden Unterschiede und helfen Ihnen dabei, das am besten passende Energiekonzept für Ihr Eigenheim zu finden. Wir bauen Ihr Traumhaus als KfW-, Niedrig-Energie-, Plus-Energie- oder auch Passiv-Haus.
- D** Wir sind ausgewiesene Experten in der Planung und Umsetzung von erneuerbaren Energiesystemen wie Photovoltaikanlagen, Wärmepumpen oder Pelletheizungen. Gerne beraten wir Sie zudem ausführlich wie Sie zusätzlich von staatlichen Fördermitteln profitieren können.
- E**
- F**
- G**

## Der beste Start ins Projekt Hausbau? Der interaktive Lehner-Haus Fertighaus-Konfigurator

Die Lehner-Haus Bemusterung bietet Ihnen eine einzigartig große Auswahl an Ausstattungselementen: unzählige verschiedene Fliesen, Bodenbeläge, Türen, Fenster, Armaturen, Badinstallationen, Kamine und vieles mehr. Hier finden Sie garantiert die optimale Wunschausstattung für Ihr Zuhause – zum Beispiel das passende Dach:



Richten Sie sich mit der fachkundigen Beratung Ihres persönlichen Ansprechpartners Ihre ganz persönliche Wohlfühlatmosphäre ein. Machen Sie sich ein realistisches Bild von Ihrem künftigen Zuhause, noch vor dem Baubeginn. Lassen Sie die Hausfassaden, Dächer und Anbauten auf sich wirken, bevor Sie sich endgültig entscheiden. Lehner-Haus hat hierzu einen „Fertighaus-Konfigurator“ erstellt. Nach Ihren Vorstellungen vom neuen Eigenheim, können Sie in vier einfachen Schritten Ihr Traumhaus zusammensetzen. So können Sie Ihre Wohnräume bereits online ansehen und deren Wirkung erleben, ehe Sie sich besten Gewissens auf Ihre Wohndetails festlegen.



**CODE SCANNEN  
UND LOSLEGEN!**

Scannen Sie den QR-Code und starten Sie das Projekt „Traumhaus“. Füllen Sie die Felder im Konfigurator aus und übermitteln Sie diese direkt an Ihren Berater. Dann kann es losgehen ...



... oder Link aufrufen:  
[konfigurator.lehner-haus.de](http://konfigurator.lehner-haus.de)

LERNEN SIE UNS  
PERSÖNLICH KENNEN!

## LEHNER-HAUS<sup>forum</sup>

Hier werden Sie von unseren  
Spezialisten beraten.



Forum Heidenheim

Aufhausener Str. 31 · 89520 Heidenheim  
Telefon: 07321 96 70 0



Forum Bad Waldsee

Gewerbepark Wasserstall  
Robert-Bosch-Str. 1 · 88339 Bad Waldsee  
Telefon: 07524 9 15 60 73

## Sechs weitere Standorte Musterhäuser von Lehner-Haus



### Ulm

Fertighausausstellung Messegelände  
Böfingerstraße 50 · 89073 Ulm  
Telefon: 0731 2 21 21



### Fellbach

Ausstellung Eigenheim & Garten  
Höhenstraße 17 · 70736 Fellbach  
Telefon: 0711 52 58 79



### Poing

Ausstellung Eigenheim & Garten  
Senator-Gerauer-Straße · 85586 Poing  
Telefon: 089 90 12 95 90



### Bad Vilbel

Ausstellung Eigenheim & Garten  
Ludwig-Erhard-Str. 46 · 61118 Bad Vilbel  
Telefon: 06101 8 44 88



### Heidenheim

Lehner-Haus-Firmengelände  
Aufhausener Str. 31 · 89520 Heidenheim  
Telefon: 07321 96 70 0



### Günzburg

FertighausWelt Günzburg  
Kimmerle-Ring 2 · 89312 Günzburg  
Telefon: 08221 9 67 69 43

### Planungsbüro Böblingen

Hans Ott  
Schönaicherstr. 33 · 71032 Böblingen  
Telefon: 07031 72 68 31

### Planungsbüro Bobingen

Bernd Randy  
Dürerweg 6 · 86399 Bobingen  
Telefon: 08234 9 69 10 50

### Planungsbüro Murg

Steffen Manz  
Hauensteinerstraße 7, 79730 Murg  
Telefon: 01577 3 53 94 05



schwäbisch gut

BESUCHEN SIE UNS!  
PERSÖNLICH ODER ONLINE...

Lehner-Haus GmbH  
Aufhausener Str. 29 – 33  
89520 Heidenheim

07321 96 70 0 · info@lehner-haus.de

[www.lehner-haus.de](http://www.lehner-haus.de)



# Ein individuelles Haus für die Familie

## Frei geplant nach Wunsch und Maß

Bauherren mit eigenen Ideen und Wünschen sowie einer selbst entworfenen Planung mit zahlreichen, während vieler Stunden ausgetüftelten Details möchten ihre Vorstellungen und Skizzen möglichst eins-zu-eins umgesetzt wissen. Je mehr ein Fachberater davon streicht, desto unbeliebter macht er sich und desto weniger kann von einer freien Planung noch die Rede sein. Baupartner müssen besonders in solchen Fällen flexibel sein und den Entwürfen individueller Bauherren gerecht werden. Für Lehner Haus gar kein Problem. „Anfangs dachten wir daran, eine eigene Immobilie zu kaufen“, sagt der Bauherr. „Aber der Markt gab nicht viel her, die Nachfrage ist heute riesig. Deshalb wollten wir uns ein Haus ganz nach unseren persönlichen Vorstellungen bauen.“

### So individuell wie unser Entwurf

Die Bauherren besuchten Musterhaus-Parks und sahen sich Häuser an, um Ideen für ei-

nen eigenen Entwurf zu sammeln. Viele Elemente waren schnell gefunden: zum Beispiel der überdachte Eingang für einen trockenen Gang zum Carport, ein weitgehend offener und heller Wohn-Essbereich, eine Galerie für einen schönen Lichthof im unteren Geschoss oder die begehbare Dusche. „Wir haben alles zusammengetragen, auf Papier gezeichnet, weiter entwickelt und dann zur Fachberatung bei Lehner gebracht. Dort sind unsere Pläne digitalisiert und optimiert worden – die Planung ist mit sehr wenigen Einschränkungen so individuell umgesetzt worden, wie wir es entworfen hatten“, sagt der Bauherr, „es gab keine Einschränkungen.“

### Bauen mit Lehner Haus stand fest

„Wir haben uns von vornherein für Lehner entschieden, weil mein Bruder schon mit dem Unternehmen gebaut hatte. Ihm waren die Abläufe dort bekannt und er hat sehr gute

Erfahrungen gemacht, mit der Planung und der Bauleitung nach dem Stellen des Hauses“, sagt der Bauherr. „Wir haben dann zur Sicherheit natürlich auch noch Preisvergleiche angestellt, aber die Entscheidung fiel zuletzt auf Lehner.“

### Unsere Entscheidung war absolut richtig

„Die Fachberatung und die Begleitung beim gesamten Bau waren sehr gut. Bemerkens-

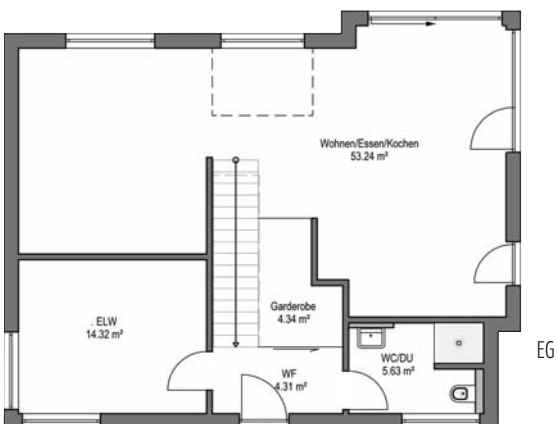
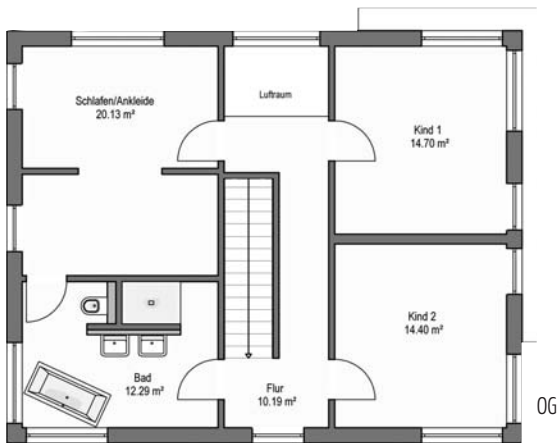
wert ist auch der Wandaufbau, die Dämmung ist ganz aus Naturstoffen. Und die Individualität nicht zu vergessen: Wir konnten zum Beispiel nach der Hausaufstellung noch entscheiden, wo Steckdosen oder Schalter platziert werden sollten. Das war gut.“

Weitere Informationen bei:

Lehner Haus GmbH, Aufhausener Str. 29-33  
89520 Heidenheim, Tel. 07321 9670-0  
[www.lehner-haus.de](http://www.lehner-haus.de), [blog.lehner-haus.de](http://blog.lehner-haus.de)

### Bautafel Homestory 897

Haustyp:	Einfamilienhaus mit Carport
Bauweise:	Holzständerbauweise; ökologisch, diffusionsoffen; Brandschutz F90; Ø U-Wert: 0,13
Dachform:	Walmdach, Neigung 27 Grad
Nutzfläche:	Gesamt rund 150 m <sup>2</sup>
Energiebedarf:	Jahresheizwärmebedarf: 47,17 kWh/m <sup>2</sup> a, Jahresprimärenergiebedarf: max.: 69,3 kWh/m <sup>2</sup> a, tats.: 63,1 kWh/m <sup>2</sup> a
Haustechnik:	Wärmepumpe und Fußbodenheizung
Preis:	Auf Anfrage



**FENSTERLE**  
BAUUNTERNEHMEN GmbH  
BETON- UND FERTIGTEILWERK

## Bauen liegt uns im Blut.

Häuser massiv, schlüsselfertig, ökologisch, individuell zum Festpreis.



**KÜCHLE**  
ZIMMEREI UND BLOCKHAUSBAU

**INDIVIDUELL** Herstellung maßgenau nach Ihren Wünschen  
**TRADITIONELL** Eigener Abbund in Blockbohlenbauweise  
**INNOVATIV** Offen für kreative und neue Lösungen

Altkellmünzer Weg 9 | 88486 Kirchberg | Tel. 07354 1621  
info@kuechle-blockhaus.de | www.kuechle-blockhaus.de

Das Schüco Schiebesystem ASS 77 PD ermöglicht zusammen mit der gläsernen Pfosten-Riegel-Konstruktion FWS 50.SI aus nahezu jedem Zimmer einen Panorama-Blick auf die Küste.



# Sommerhaus in Dänemark

Ein Ort der Freizeit und Ruhe

Mit dem Entwurf eines 150 Quadratmeter großen Sommerhauses in Dänemark schaffte die Architektin Brigitte Bruun für sich und ihre Familie einen Ort, um der Hektik des Alltags zu entfliehen. Zusammen mit dem Architekturbüro RaW Architects entstand ein Ferienhaus, das zu jeder Jahreszeit einen einzigartigen Blick auf das Wasser ermöglicht und gleichzeitig auf wartungsfreie Materialien und

ein minimalistisches Design setzt. Mit dem Einsatz des Schiebetürsystems „Schüco ASS 77 PD“ (Panorama Design, [www.schueco.de](http://www.schueco.de)) wurden all diese Anforderungen in einem System vereint. Brigitte Bruun wünschte sich für ihre Familie ein Ferienhaus, das in einem klaren Kontrast zu ihrem Hauptwohnsitz steht. Das Sommerhaus am Meer sollte ein Ort der Freizeit und der Ruhe sein, der die Außenwelt

abschirmt und die Natur einlädt. Daher war der Blick auf das Wasser und dessen positive und beruhigende Wirkung der Bauherrin besonders wichtig. Auch in den kälteren Jahreszeiten wollte sie diesen Blick nicht missen und entschied sich für eine Lösung, die das Draußen mit dem Drinnen verbindet.

## Einzigartige Aussicht

Das „Schüco Schiebesystem ASS 77 PD“ ermöglicht der Familie eine einzigartige Aussicht. Das Panorama Design des Schüco „Schiebesystems ASS 77 PD“ zeichnet sich durch minimale Profilansichten im Verhauungsbereich und einen im Bauanschluss verdeckt liegenden Blendrahmen und Flügelrahmen aus. Zusätzlichen Komfort bietet das profilintegrierte elektronische Antriebs- und Verriegelungssystem. Besonders wichtig war der Bauherrin zudem der ebene Übergang zwischen Wohnraum und Terrasse, dem „Lieblingszimmer“ der Familie. Dieser Wunsch konnte mit einer Nullniveauschwelle realisiert werden. Zusammen mit dem „Schüco Fassadensystem FWS 50.SI“ entstand so ein lichtdurchflutetes Sommerhaus mit großen Fensterfronten und einem umfassenden Blick aufs Meer.

## Die pure Entspannung

In ihrer Freizeit wollen die Bauherrin und ihre Familie entspannen. Deshalb war von Anfang das Ziel, ein praktisches und einfaches aber stilvolles Haus ohne größere Wartungsarbeiten zu schaffen. Das gelang unter anderem durch den Einsatz des unempfindlichen Zedernholzes, das als Verkleidung des Hauses und Terrassenbodens dient. Das Holz hält dem Meersalz stand und benötigt kein Öl. Es patiniert sehr gut und fügt sich damit perfekt in die maritime Umgebung ein. Durch den Verzicht auf Hecken und Rasenflächen fallen zudem keine weiteren Gartenarbeiten an. Einzig pflegeleichte Hagebuttenbüsche umgeben das Haus. Ein besonderes Detail im Terrassenbereich greift Brigitte Bruuns Verbundenheit zum Meer auf. Die sogenannte „Ibiza-Höhle“, eine vor Wind geschützte Nische, ermöglicht das ganze Jahr über, draußen zu schlafen und den Sonnenuntergang zu beobachten. Ansonsten bleibt Brigitte Bruun auch bei der Einrichtung ihrem reduzierten Stil treu. Das spartanische und minimalistische Interieur verzichtet auf Unnötiges, um nicht von dem Wesentlichen abzulenken: der Freizeit, Entspannung und Ruhe mit Blick auf die Küste.







**Effizienz- und Passivhäuser für Ihren Traum vom Wohnen.**

**Minimaler Energiebedarf und maximaler Komfort**

- Individuell geplant
- Nachhaltig produziert
- Energieeffizient gebaut
- In bester Bauqualität

88499 Zwiefaltendorf 07373 / 9211-0 [www.arnold-haus.de](http://www.arnold-haus.de)



**SCHÖN.  
GESUND.  
BEZAHLBAR.**

Günstige Aktionshäuser, Festpreisgarantie und transparente Angebote bis zum schlüsselfertigen Objekt: Familie Wohlfarth hat sich den Wunsch vom individuellen und bezahlbaren Zuhause schon erfüllt. **Wann sprechen wir über Ihre Träume?**

[www.schworerhaus.de](http://www.schworerhaus.de)

**MONEY**  
FAIRSTER  
FERTIGHAUS-  
ANBIETER  
zum 1. Mal in Höhe  
4 Millionen Euro  
In nur 28 Fertighaus-  
Tagen  
Ausgabe 26/2019

**Capital**  
TOP-HERSTELLER  
FERTIGHAUS  
★★★★★  
SchwörerHaus

**DE WELT**  
Club der  
Besten  
Im professionellen Management  
SchwörerHaus  
www.schworerhaus.de  
Seit 1988

**SchwörerHaus**  
*Hier bin ich daheim*

„Ein bisschen fühle ich mich manchmal wie ein Haustechniker, wenn ich durch meinen Keller laufe und die unterschiedlichen Komponenten vor mir habe – sei es die für die Heizung oder das Batteriesystem oder eben die für die Schwimmbadtechnik. Es macht Spaß, sich das notwendige Fachwissen anzueignen und zu verstehen, was hier für Technik verbaut ist“, so der Bauherr.



# Ein Haus ohne Keller? Ohne mich!

## Wie ein Kindheitstraum in Erfüllung ging

Zwanzig Jahre träumte Matthias Pflichtmann vom eigenen Schwimmbad. „Mit dem Schwimmen verbinde ich unsagbare Freude und Glücksmomente schon als Kind. In jedem Hotel, in dem ich mit meinen Eltern den Urlaub verbrachte, ging es morgens vor dem Frühstück erst einmal in die hoteleigenen Swimmingpools. Das sind Erlebnisse und Erinnerungen, die mich früh prägten. Schon damals erzählte ich allen, dass mein Haus mal ein Schwimmbad haben würde.“ Heute hat der 43-Jährige sein Herzensprojekt umgesetzt.

Zehn Jahre ließ er sich dafür Zeit, plante bis ins kleinste Detail und recherchierte akribisch die Partner, die es für ein solches Projekt brauchte. Den Startschuss dazu gab ein Spaziergang. „Wir waren gerade in eine neue Wohnung eingezogen und erkundeten eines Nachmittags die Umgebung. Dabei durchstreiften wir auch ein Wohngebiet mit Blick auf den Drachenfels, in das wir uns sofort verliebten. Hier zu leben, fanden wir perfekt... Meine Frau und ich waren begeistert.“ Fortan schauten die beiden zunächst nach Bestandsimmobilien, die hier eventuell zum Verkauf stünden. Immer wieder durchstreiften sie das hochgelegene Wohngebiet bis sie eines Tages eine Baulücke entdeckten, die auf den ersten Blick durch ihre asymmetrische Form nicht unbedingt nach ei-

nem vollwertigen Baugrundstück aussah. Doch der Ehrgeiz des leidenschaftlichen Schwimmers war geweckt. Hier sollte sein Schwimmbad entstehen. 2017 kaufte er sein Traumgrundstück. Rund ein Jahr ließ er sich Zeit, seine Wünsche in einen konkreten Entwurf zu überführen. Er wälzte Zeitschriften nach möglichen Baupartnern. Mit den Wunschbaupartnern Lux Haus und Glatthaar Keller startete schließlich Ende 2018 das Abenteuer Schwimmbadbau. Im Juni 2019 rückten die ersten Bagger für das Untergeschoss an. Zunächst wurde der Kriechkeller als Basis für die ersten Wände vom Pool ausgebaggert. Nur wenig später wurden die Wände für Keller und Pool mit umlaufendem Wartungsgang gestellt. Allein 9989 Kilogramm Betonstahl wurden verbaut, um die Kellerebene statisch auf die Kriechkellerebene zu gründen.

### Der Vorteil: die Hanglage

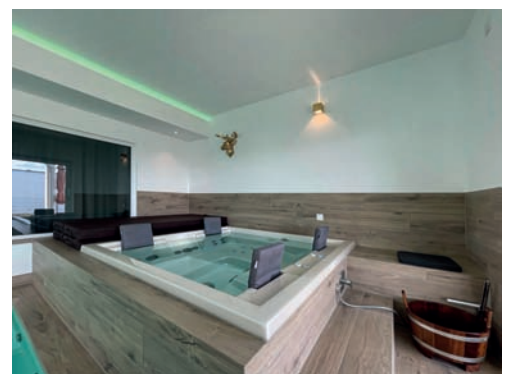
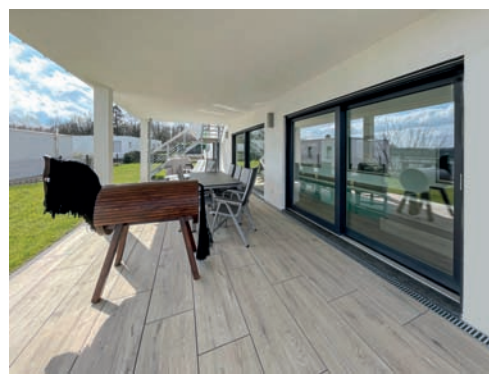
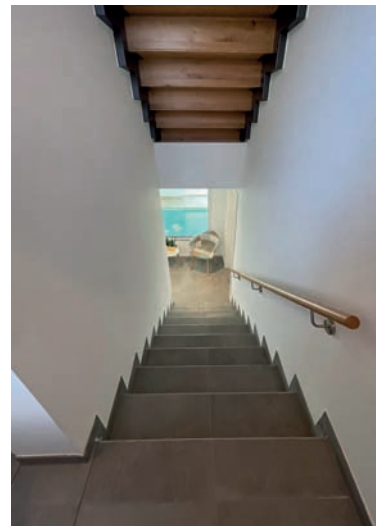
Für Glatthaar Keller war das Kellerprojekt in mehrfacher Hinsicht eine schöne Herausforderung: „Zum einen fanden wir hier ein Hanggrundstück mit rund 50-prozentigem Gefälle vor, das zunächst zur Gartenseite hin mit L-Steinen abgestützt werden musste. Wir konnten mit dem Keller nicht in beliebiger Höhe aus der Erde kommen, da die Bauvorschriften nur

einen zweigeschossigen Hausbau zuließen. Das bedeutete, dass straßenseitig der Keller ‚unsichtbar‘ sein musste. Millimetergenaue Planung des Kellers war hier angesagt. Heute wirkt das Gesamtbauwerk von der Gartenseite her, auch dank der großflächigen Fensterfronten des Kellers, dreigeschossig. Straßenseitig verschwindet er komplett im Erdreich. Tageslicht zeigt sich dank der Hanglage der Keller im Innern. Das ist tatsächlich ein Vorteil, wenn man einen Keller in den Hang hineinbaut,“ blickt Projektleiter Markus Mertens auf sein Bauprojekt zurück. Auch die Form des Grundstücks erforderte eine ausgeklügelte Anordnung von Haus und Keller. Denn der Grundstücksschnitt ließ nur einen Bau zu, der in Länge und Breite im Verhältnis 2:1 umgesetzt werden konnte, um alle baurechtlichen Vorschriften einzuhalten und dennoch dem Schwimmbad die entsprechende gewünschte Größe zuteilwerden zu lassen. Genauso hatte es die Baugründtiefe in sich. Statt „normalen“ 2,80 Meter musste Baufreiheit von 4,90 Meter in die Tiefe geschaffen werden. Dabei galt es für die entsprechende Abstützung zu sorgen. Angesichts des Pools mit einem Fassungsvermögen von rund 50.000 Liter Wasser waren eng verzahnte statische Absprachen und besondere Dichtigkeitsprüfungen an den Über-

gängen, wie beispielsweise der Bodenplatte in die Kellerdecke des Pools, besonders im Fokus. Auf den Keller setzte Luxhaus ein Holzfertigehaus in Bauhausarchitektur. Da der Garagenboden 30 Zentimeter tiefer als der Küchenboden des Hauses gesetzt war, musste auch hier die Bodenplatte aufgekantet werden.

### Begeisterung für die Entscheidung

Inzwischen zogen die drei Familienmitglieder ihre ersten Bahnen im eigenen Schwimmbad. Für Matthias Pflichtmann war die Entscheidung für einen Glatthaar Keller „die absolut richtige“, so der Mediziner. „Eigentlich schade, dass die Hälfte des Kellers im Erdreich wieder verschwindet, aber das ist nun mal das Schicksal eines Kellers,“ schmunzelt der Bauherr. „Alles hat rundum geklappt. Die rechte Hand wusste, was die linke tat, und auch Fragen wurden immer wieder schnell beantwortet,“ untermauert er seine Erfahrungen mit Glatthaar Keller. Vom Erstkontakt bis zum ersten Schwimmzug vergingen knapp 4,5 Jahre. Eine spannende Zeit für alle Beteiligten, die ein einhelliges Fazit ziehen: Ein Haus ohne Schwimmbad hätte es bei diesem Projekt tatsächlich nicht gegeben. Entstanden ist ein Gemeinschaftswerk, bei dem am Ende ein lang gehegter Traum in Erfüllung ging. Informationen: [www.glatthaar.com](http://www.glatthaar.com)



Den größten Teil des Kellers fasst das Schwimmbad mit einer Breite von 2,80 Meter und 12 Meter Länge sowie einer Wassertiefe von 1,40 Meter inklusive Gegenstromanlage. Neben diesem befinden sich im Keller außerdem ein Dampfbad und ein Fitnessraum. Ein weiterer Hobbyraum, der komplett der Bauherrin vorbehalten ist und den ihr Mann liebevoll das „Frauenzimmer“ nennt, wurde hier ebenfalls positioniert.

Anzeige

# NACHHALTIGKEIT – QUALITÄT – SERVICE VOM FEINSTEN

*energize your senses*



Von Entwicklung über Fertigung bis zur Produktbegleitung. Ein Produktleben lang steht für unsere Möbel Nachhaltiges Tun im Mittelpunkt. Tat – nicht nur Wort! Ressourceneffizienz, kein Abfall, denn

WIR ALLE SIND PATEN DER ERDE!

Möbel, mit Spuren auf dieser Erde, die sich sehen lassen dürfen – ein Leben lang!

[www.richard-henkel.de](http://www.richard-henkel.de)  
Tel.: +49 (0) 7947-91800



Nachhaltigkeit und Energieeffizienz bilden den Grundstein für die „Sonnenhäuser“ in Moosburg. Drei Doppel- und 16 Reihenhäuser sowie zwei Mehrfamilienhäuser mit insgesamt 12 Wohnungen.



Fotos: Leipfinger-Bäder  
Christian Willner/Photographie

# Sonnenhaussiedlung in moderner Bauweise

## Autarkes Energiekonzept beispielgebend umgesetzt

Hohe Nachhaltigkeit und umweltgerechte Energieversorgung sind schon aus Gründen des Klimaschutzes zentrale Herausforderungen des Bauens. Wie zukunftsweisender, CO<sub>2</sub>-neutraler Wohnungsbau aussehen kann, zeigt exemplarisch die „CS-Sonnenhaussiedlung“ in Moosburg an der Isar (Bayern). Mit drei Doppel- und 16 Reihenhäusern sowie 12 Eigentumswohnungen in zwei Mehrfamilienhäusern deckt sie generationsübergreifend die ganze Palette unterschiedlicher Haushaltsgrößen und Wohnansprüche ab. Bei der Umsetzung des weitgehend autarken Energiekonzeptes spielte der gewählte Außenwandbaustoff wegen der zu erzielenden hohen Wärmedämmung eine wesentliche Rolle. Mit dem holzfasergefüllten Unipor W07 Silvacor-Mauerziegel konnte hier eine besonders umweltschonende Lösung für die Errichtung der energieeffizienten Gebäude-

hüllen gefunden werden. Um ein Gebäude möglichst klimagerecht anzulegen, gilt es viele Aspekte zu beachten. Vorausgesetzt ist eine ganzheitliche Herangehensweise. Ein gelungenes Beispiel dafür findet sich im oberbayerischen Moosburg an der Isar. Hier hat der ortsansässige Solaranlagenhersteller CitrinSolar mit seiner Bauträger-Gesellschaft „CS Wohnbau“ ein energetisch und nachhaltig optimiertes Gesamtkonzept realisiert. Unterstützt wurden sie darin vom Landshuter Ingenieurbüro „BBI“. „Darüber hinaus wollten wir den künftigen Gebäudenutzern ein dauerhaft komfortables und familiengerechtes Wohnen in einem attraktiven Wohnumfeld bieten. Die Basis für den Wohnungsbau der Zukunft sehen wir in einer sicheren und nachhaltigen Energieversorgung bei geringen Nebenkosten,“ betont CS-Geschäftsführer Hanns Koller.

### Zukunftsorientiert in jeder Hinsicht

Mit der Planung beauftragt wurde die heinz pflüger partner architekten GmbH, ein Architekturbüro aus Moosburg. Es entwarf den Wünschen des Bauträgers entsprechend ein Wohnquartier, das die Themen Energie und Nachhaltigkeit mit hoher Flexibilität in der Gebäudenutzung verknüpfte. So verteilen sich die geplanten 34 Wohneinheiten mit ihren rund 4.000 Quadratmetern Wohnfläche auf sechs Doppelhaushälften, 16 Reihenhäuser und 12 Wohnungen in zwei Mehrfamilienhäusern. Die verfügbaren Wohnflächen wurden mit diversen Wohnungsgrößen von 50 bis 160 Quadratmetern für Singles ebenso ausgelegt wie für Paare und Familien mit bis zu vier Kindern. Die angestrebte Flexibilität bezog sich aber nicht nur auf unterschiedliche Wohngrößen und individuelle

Ausstattungen. „Wir mussten im Sinne der Bewohner auch deren zukünftiges Wohnen mit ihren familiären Veränderungen im Auge behalten,“ erklärt Architekt Rudolf Heinz. „Außer einer zukunftsweisenden Energieversorgung wurde in der Planung insbesondere eine komfortable Umgestaltung der Wohnräume im Alter oder bei Krankheit berücksichtigt.“ Deshalb war auch ein möglichst einfacher Umbau der Räumlichkeiten für zukünftige Veränderungen gefragt. So können bei den Doppel- und Reihenhäusern die Erd- und Obergeschosse jeweils problemlos in eigenständige Wohnungen umgewandelt werden.

### Nutzungsoptimierte Grundrisse bis unters Steildach

Kompakte prägnante Bauformen mit klaren Proportionen und ortstypischen Satteldäch-





<b>Bautafel:</b>	
<b>Objekt:</b>	Sonnenhaussiedlung in Moosburg, zwei Mehrfamilienwohnhäuser
<b>Bauträger:</b>	CS Wohnbau UG & Co. KG, Böhmerwaldstraße 32, 85368 Moosburg
<b>Planung/Bauleitung:</b>	heinz pflüger partner architekten GmbH <a href="http://www.heinzpfluegerpartner.de">www.heinzpfluegerpartner.de</a>
<b>Verarbeiter Rohbau:</b>	Halbinger Wohnbau GmbH & Co.KG, <a href="http://www.halbinger-bau.de">www.halbinger-bau.de</a>
<b>Energiekonzept:</b>	CitrinSolar GmbH Energie- und Umwelttechnik, <a href="http://www.citrinsolar.de">www.citrinsolar.de</a> und Ingenieurbüro BBI, <a href="http://www.bbi-ingenieure.de">www.bbi-ingenieure.de</a>
<b>Wohneinheiten:</b>	6 Doppelhaushälften, 16 Reihenhäuser, 12 Eigentumswohnungen
<b>Wohnfläche:</b>	Insgesamt: ca. 4.025 m <sup>2</sup>
<b>Energiebedarf:</b>	Jahresheizwärmebedarf: Mehrfamilienwohnhaus 5,5 kWh/m <sup>2</sup> , Doppelhaus 29,2 kWh/m <sup>2</sup> , Reihemittelhaus 24,9 kWh/m <sup>2</sup> , Reiheneckhaus 28,6 kWh/m <sup>2</sup>
<b>Baustoff:</b>	Unipor W07 Silvacor-Mauerziegel (d = 36,5 cm bei Doppel- und Reihenhäusern, d = 42,5 cm bei Mehrfamilienhäusern)
<b>Ziegelhersteller:</b>	Ziegelwerke Leipfinger-Bader GmbH, <a href="http://www.leipfinger-bader.de">www.leipfinger-bader.de</a>
<b>Fertigstellung:</b>	Letzter Bauabschnitt: Sommer 2021

Autor: Dipl.-Ing. Hans-Gerd Heye

Auf allen Dächern der „Sonnenhäuser“ in Moosburg befinden sich Photovoltaik-Anlagen. Zusammen mit einer zentral installierten Solarthermieanlage und einer Holzschnitzelheizung decken sie einen Großteil des Heizenergie- und Strombedarfs ab.

chern sowie eine moderne offene Grundrissgestaltung prägen alle Sonnenhäuser. Durch den Neigungswinkel der Dächer mit 45 Grad und südlicher Ausrichtung entstanden ausreichend Flächen für die PV-Module. Kennzeichnende äußere Merkmale sind große Fenster, die viel Licht in die einzelnen Räume lassen. Zusätzlich tragen die weißen Wandflächen zu einer hellen Raumwirkung bei. Auf den Dächern dienen große Solarmodule als Energielieferanten. Der für die Umwandlung und Weiterleitung der Sonnenenergie erforderliche Technikraum ist dafür bei den Doppel- und Reihenhäusern zusammen mit einem Abstellraum sowie einer beispielsweise als Studio oder Büro nutzbaren Wohnfläche im Dachgeschoss angeordnet. Zwei PKWs und mehrere Fahrräder passen in die den Wohneinheiten jeweils zugeordneten übergroßen Garagen und Carports. Unterschiedlich große Grünflächen runden für die künftigen Hausbewohner das Gesamtangebot an nutzbarer Fläche ab. Die Erschließung des Wohnquartiers erfolgt über eine verkehrsberuhigte, kinderfreundliche Spielstraße.

### Innovatives Energiekonzept

Ein Hauptaugenmerk galt bei der Planung dem energetischen Gesamtkonzept. Neben dem hohen ökologischen Anspruch spielte der ökonomische Aspekt eine wichtige Rolle.

Statt einer möglichst großen Energieeinsparung war deshalb eine überwiegend autarke Energieversorgung mit geringen Nebenkosten gefordert (Autarkiegrad 70 Prozent). Eine zentral installierte Solarthermieanlage und eine Holzschnitzelheizung sorgen so über ein Nahwärmenetz CO<sub>2</sub>-neutral und unabhängig von fossilen Brennstoffen für ausreichend Heizenergie. Ansonsten liefert die auf den Dächern installierte Photovoltaik-Anlage im Zusammenwirken mit Akkuspeicher und Wechselrichter im Normalfall genügend elektrischen Strom für Beleuchtung und alle im Haushalt benötigten Elektrogeräte. Bei zu wenig Sonnenlicht ist die Versorgung mit Ökostrom über das örtliche Stromnetz gewährleistet, während überschüssiger Strom gegen Vergütung in das Stromnetz eingeleitet wird. Eine Besonderheit stellt das umweltfreundliche Mobilitätskonzept der Siedlung dar. Dabei stehen den Bewohnern mit einem quartierseigenen Elektrocar-Sharing-Fahrzeug und einem E-Lastenfahrrad flexibel nutzbare Transportmittel für Besorgungen zur Verfügung. Für ihren Betrieb wird in naher Zukunft noch eine von Sonnenenergie gespeiste E-Ladestation unter einem speziellen Carport errichtet. Darüber hinaus erhalten alle Garagen und PKW-Stellplätze die notwendigen Anschlüsse, um eine E-Ladestation für das eigene Fahrzeug zu installieren.

**Schüco Fenstersysteme Kunststoff/Aluminium**

**SCHÜCO**  
PREMIUM PARTNER



**ENGESER  
FENSTERWELT**

**Fenster, Haustüren und Sonnenschutz vom Fachmann**

**Eigene Herstellung aus hochwertigen Kunststoff- und Aluminiumprofilen**

**Kompetente Ansprechpartner**

**Hohe Qualität**

**Daimlerstr. 5 • 88410 Bad Wurzach • 07568/960939-0**  
**[www.engeser-fensterwelt.de](http://www.engeser-fensterwelt.de) • [info@engeser-fensterwelt.de](mailto:info@engeser-fensterwelt.de)**

Anzeige



## NATÜRLICHER SCHWIMMTEICH

[www.galabau-bw.de](http://www.galabau-bw.de)

# Die Freibadsaison ist eröffnet!

## Schwimmen im eigenen Garten

Heiß brennt die Sonne, kein Wölkchen trübt das Himmelblau, der Tag ist lang und das Büro ist fern: Jetzt käme eine Abkühlung gerade recht!

Die wartet unmittelbar hinter dem Haus, glitzert einladend in der Sonne und schmückt sich ringsum mit leuchtenden Blüten ... Herrlich, so ein Schwimmteich im eigenen Garten! Ohne Öffnungszeiten, Eintrittsgeld, Lärm, Verpackungsmüll, Chlor, Pommes- und Bierdunst ist er der liebste Platz, um im Sommer ungestört Fünfe grade sein zu lassen. Es hat

etwas Paradiesisches, gesäumt von schönen Uferpflanzen einige Schwimmrunden im eigenen „Natursee“ zu drehen, sich anschließend faul auf dem sonnenwarmen Holzsteg niederzulassen, angenehm begleitet vom süßen Blütenduft, dazu vielleicht ein leckeres Eis zu genießen und dem munteren Vogelgezwitscher zu lauschen.

### Sorgfalt spart Ärger

Bevor der Schwimmteich aber den Garten zur erfrischenden Oase macht, stehen gründ-

liche Planungen an. Wo soll der Teich hin, wie groß kann er sein und wie tief? Ob er beleuchtet ist und von Bachlauf, Wasserfall oder Springbrunnen belebt wird, ist eine Frage des persönlichen Geschmacks, ebenso wie die Form des Beckens und die verwendeten Materialien. Da ein Schwimmteich als lebendes Gewässer ein komplexes Öko-System ist, empfiehlt sich das Hinzuziehen von Fachleuten: Passgenau heben Landschaftsgärtner den Teich mit einem Bagger aus – den Aushub verwenden sie auf Wunsch bei der weiteren Gartengestaltung, etwa um Hügel zu modellieren. Dann entfernen die Experten Steine und Wurzeln und polstern die Grube aus, bevor sie den Grund mit Schutzvlies und Folie auslegen. Das Vlies ist wichtig, damit die Teichfolie nicht durch Wurzeln, Schotter und Steine von unten beschädigt werden kann und undicht wird.

Im Badebereich des Teiches wird der Rand meist mit einem Holzdeck befestigt, im Renaturierungsbereich verdeckt eine üppige Bepflanzung die Ränder, oder Natursteine erfüllen diesen Zweck. Je nach Möglichkeit wird eine Treppe oder eine Leiter installiert und schon können die Profis den Teich mit Wasser befüllen. In größeren Teichen können auch Schwimmiseln, Sprungsteine und Stege eingebaut werden. Ein Schwimmteich braucht übrigens weniger Pflege als ein kon-

ventioneller Swimmingpool: Durch die Einteilung in eine Schwimmzone und eine klärende Flachwasserzone ist er selbstreinigend – ohne Chemie. Ausgesuchte Wasserpflanzen reinigen unermüdet das Teichwasser, beispielsweise die gelb blühende Seekanne oder die weiß-rosafarben blühende Wasserprimel. Sie binden auch die durch Regen immer wieder eingebrachten Nährstoffe und entziehen so den lästigen Algen die Lebensgrundlage. Wenn solch schöne und dabei höchst nützliche Wassergewächse mit einer abwechslungsreichen Uferbepflanzung ergänzt werden – zum Beispiel durch Hechtkraut mit seinen herzförmigen Blättern und lichtblauen Blütenähren oder durch weiß blühendes Pfeilkraut – wird der Teich erst perfekt und macht den Garten zu einem üppigen Paradies.

### Sportlicher Rückzugsort

Für Wasserratten ist der Schwimmteich perfekt, um sich auszupowern und zu erfrischen. Besonderes Highlight wird der Teich durch stimmungsvolle Beleuchtung mit speziellen Unterwasserstrahlern. Vor allem für Berufstätige mit langen Arbeitszeiten ist Licht im Garten empfehlenswert. Es muss kein großes, grelles Flutlicht sein, schon mehrere, kleine Elemente bieten ausreichend Helligkeit, um das Training auch während der



## SPORTLICHER RÜCKZUGSORT



NATURNAHER GARTEN

Ein Teich mit Wasserpflanzen und Gräsern im Uferbereich lockt nicht nur Libellen und Vögel, sondern auch Frösche an. Eine Hecke aus Vogelnährgehölzen wird für die Tiere zum wichtigen Unterschlupf und Nistplatz. Eine Wildblumenwiese und ein Staudenbeet mit Gräsern haben ganzjährig Futter im Angebot.

Abenddämmerung anzugehen. Mit gekonnt platzierten Leuchtdioden, Strahlern oder Sockel- und Pollerleuchten setzt der Landschaftsgärtner Akzente, hebt Details hervor und erzeugt ein angenehmes Ambiente. So lässt es sich auch nach dem Sport auf einer Liege oder in einer Hängematte bis in die Abendstunden hinein im Garten entspannen (Bild links unten).

### Wasser für den Frischeeffekt?

In den heißen und trockenen Sommern tut es einfach nur gut, wenn im Garten eine angenehme Atmosphäre herrscht, in der man sich gern und lang aufhalten kann. Aus demselben Grund werden auch Wasserspiele immer beliebter (Bild oben). Sie kühlen ihre direkte Umgebung merklich ab und sind zudem äußerst schmückend. Den größten Frischeeffekt erzielen sie in der Nähe eines Sitzplatzes. Hier kommen vor allem die kleineren Elemente gut zur Geltung: eine Wasserschütte, die sich schwungvoll in einem kleinen Teich ergießt, ein sanft plätschernder Quellstein oder ein stilles Wasserbecken, in dessen glatter Oberfläche sich der strahlend blaue Himmel spiegelt. Natürlich sind auch größere Träume realisierbar. In Gärten mit leichtem Gefälle können Landschaftsgärtner zum Beispiel einen kleinen Bach integrieren, der in den Schwimmteich mündet.

Dann kann der Urlaub zu Hause gar nicht schnell genug kommen!

### Hauptsache grün!

Der Schwimmteich ist längst nicht der einzige Ort, der im Sommer zum Lieblingsplatz wird. Auch Nichtschwimmer freuen sich auf die Freiluftsaison im eigenen Grünen: Sie auf dichtem Rasen beim Federballspiel auspowern, auf der Terrasse faulenzten und die Gedanken fliegen lassen, Obst naschen, Blüten für die Vase schneiden – der Garten bietet unendlich viele Möglichkeiten!

Dazu die üppige Blütenpracht: Lilafarbene und weiße Glockenblumen im Staudenbeet, begleitet von einem Reigen knallgelber Sonnenhüte, prächtiger zweifarbiger Taglilien und beeindruckendem Riesen-Hibiskus – bis zu 25 Zentimeter groß werden seine Teller-Blüten! Dazu geben Buchs, Lorbeer, Liguster und andere immergrüne Gehölze – durch den Schnitt des Landschaftsgärtners in Form gehalten – dem Garten ein starkes Gerüst aus verschiedensten Grüntönen. Bäume spenden wohlthuenden Schatten, hellblauer Scheinmohn und üppige rosafarbene Barock-Astilben überraschen mit ungewöhnlichem Anblick ... So schön kann der Sommer sein. Adressen von Landschaftsgärtnern und Teichprofis gibt es unter:

[www.mein-traumgarten.de](http://www.mein-traumgarten.de)



WASSERSPIEL

## Wintergarten oder Terrasse? BEIDES!



BEI SCHÖNEM WETTER EINFACH AUFSCHIEBEN!



## FÜR POOL & TERRASSE

**vöroka** 75031 Eppingen • ☎ 0 72 62 - 80 87  
UBERDACHUNGS - SYSTEME  
[info@voeroka.de](mailto:info@voeroka.de) • [www.voeroka.de](http://www.voeroka.de)



HOCHBEET URSULA  
www.hochbeet.com

# Hochbeet-Guide

## Für reiche Ernte in Bioqualität

Ob im Garten, auf der Terrasse oder dem Balkon – Hochbeete werden bei Hobbygärtnern für den Anbau von Gemüse, Salat und Kräutern immer beliebter. Das ist kein Wunder, denn sie sorgen nicht nur für eine gesunde Bereicherung des Speiseplans, sondern haben auch viele weitere Vorteile. So erwärmen sie sich beispielsweise schneller als andere Gartenflächen und ermöglichen dadurch eine deutlich frühere Erntezeit mit gutem Ertrag. Zudem lässt sich der erhöhte Pflanzbereich rückenschonend im Stehen bewirtschaften, während es Schnecken und Kaninchen schwer haben, an die Leckereien heranzukommen ... Rund um Planung, Bau und Bepflanzung eines Hochbeets gibt es einiges zu beachten. Hier beantworten wir die wichtigsten Fragen.

### Welche Hochbeet-Typen gibt es?

Klassische Hochbeete findet man heute im Handel vor allem als steckfertige Bausätze aus Holz, Aluminium oder Kunststoff; in vielen Gärten kann man aber auch gemauerte Varianten entdecken. Die meisten haben eine Tiefe von 70 bis 100 Zentimetern. Ganz unabhängig vom Material lassen sich die Pflanzkästen in zwei Arten unterteilen, während die einen mit geschlossenem Boden auch auf betonierten Flächen – beispielsweise im Innenhof – aufgestellt werden können, bestehen die anderen nur aus einem Rahmen, der nach unten zum Erdreich offen ist. Das hat den Vorteil, dass sich die wichtigen Bodenorganismen

uneingeschränkt bewegen und überschüssiges Wasser problemlos ablaufen kann. Neben diesen beiden klassischen Varianten werden auch sogenannte Tischhochbeete immer beliebter. Diese stehen auf vier hohen Beinen, haben eine deutlich geringere Pflanztiefe – etwa 20 bis 30 Zentimeter – und kommen vor allem auf Balkon und Terrasse zum Einsatz.

### Was ist der ideale Standort für ein Hochbeet?

Optimal ist ein windgeschützter, heller Platz. Das bedeutet aber nicht, dass der Standort von früh bis spät direkt von der Sonne beschienen werden muss. Selbst wenn das Beet ein Drittel des Tages im Schatten liegt, ist eine ertragreiche Ernte möglich. Aus praktischen Gründen platziert man das Hochbeet in der Nähe eines Wasserhahns. Dann entfällt lästiges Gießkannenschleppen. Tischhochbeete sind dagegen flexibler und können auch verschoben werden. Einige verfügen praktischerweise sogar über Räder unter den Beinen.

### Wie werden Hochbeete befüllt?

Das Befüllen eines klassischen Hochbeets erfolgt in Schichten: Die unterste besteht immer aus grobem Material wie z.B. kleinen Ästen oder Holzhäckseln. Hier kann sich Wasser sammeln, ohne dass die Staunässe den Pflanzenwurzeln schadet. Darauf wird etwas Erde verteilt, auf die wiederum eine Lage Grasschnitt oder Kompost folgt. Das organische

Material zersetzt sich mit der Zeit, wodurch Wärme entsteht und Nährstoffe freigesetzt werden, die den Pflanzenwuchs fördern. Den Abschluss bildet das Substrat, in dem das Gemüse wachsen kann. Etwa alle vier bis fünf Jahre sollte so ein Hochbeet komplett neu geschichtet werden. Die Ausnahme bilden Tischhochbeete: Da sie deutlich weniger Volumen fassen, verwendet man bei ihnen ausschließlich Pflanzerde.

### Welche Gemüsesorten eignen sich fürs Hochbeet?

Blumenkohl, Bohnen, Kartoffeln ... in klassischen Hochbeeten lassen sich fast alle Gemüsesorten ziehen. Nicht so empfehlenswert sind allerdings solche, die sehr viel Raum beanspruchen wie z.B. Kürbis. Um die begrenzte Fläche optimal zu nutzen, wählt man am besten Gewächse, die sich gut ergänzen. Kombiniert man beispielsweise Flach- und Tiefwurzler, kommen sich diese nicht so schnell in die Quere. Auch sollte man darauf achten, dass sich die Arten gut vertragen. Möhren beispielsweise haben etwas gegen Sellerie als Nachbarn, während sie mit Salat und Lauch gerne eine WG eröffnen. Karotten fühlen sich in der Nähe von Zwiebeln besonders wohl, weil deren Geruch die Möhrenfliege vertreibt. Damit alle Pflanzen ausreichend Licht erhalten, sollten höherwachsende in der Mitte stehen und die kleineren am Rand. Die Tischhochbeete mit ihrer geringeren Erdtiefe eignen sich

besonders für Flachwurzler wie etwa Kräuter, Zwiebeln, Radieschen sowie die meisten Salatsorten. Mit der Bepflanzung eines Hochbeets beginnt man in der Regel ab Mitte Mai, wenn nicht mehr mit Nachtfrösten zu rechnen ist. Sobald etwas reif und abgeerntet ist, sollte möglichst sofort nachgepflanzt oder -gesät werden. So kann man sich bis in den Herbst hinein über frisches Gemüse freuen.

### Wie werden die Pflanzen im Hochbeet gedüngt?

Damit die eigene Ernte sowohl ertragreich als auch in Bioqualität ist, setzen die meisten Hobbygärtner auf organische Dünger. Der „Manna Bio Hochbeetdünger“ beispielsweise wurde speziell für den Anbau von Gemüse und Kräutern in Pflanzkästen entwickelt (Infos unter: [www.manna.de](http://www.manna.de)). Er besteht zu 100 Prozent aus natürlichen Inhaltsstoffen und wird vor der Aussaat oder dem Auspflanzen gleichmäßig auf der Erde ausgestreut und leicht eingearbeitet. Die benötigte Düngermenge ist von verschiedenen Faktoren abhängig. In klassischen Hochbeeten, bei denen es bereits eine Grunddüngung durch eine Kompostschicht gibt, wird weniger gebraucht als bei den Tischhochbeeten. Zudem haben die verschiedenen Gemüsesorten einen unterschiedlichen Nährstoffbedarf. So gehören etwa Kohlgewächse und Lauch zu den Starkzehrern, während Spinat und Kopfsalat sehr genügsam sind. Mehr Infos: [www.galabau-bw.de](http://www.galabau-bw.de)





**MINI-GEWÄCHSHAUS**  
www.gartenfrosch.com

**XXL-HOCHBEET**  
www.delta-gartenholz.com

**KBH KBH KBH**  
» QUALITÄT IN STEIN

**Unsere Spaltsteinmauersysteme – Elemente, die Ambiente schaffen**

Ob als Sichtschutz, Schallschutz, Beeteinfassung oder Wasserbecken – unsere Mauersysteme bieten anspruchsvolle Gestaltungsvarianten für Ihren Außenbereich.

Infos zu unserem Gesamtprogramm erhalten Sie direkt bei Ihrem Baustoffhändler.

Baustoffwerke Gebhart & Söhne GmbH & Co. KG  
» **KBH Qualität in Stein**  
D-72358 Dormettingen  
Telefon 074 27-91 50 99  
Telefax 074 27-91 58 49  
steine@k-b-h.de  
www.k-b-h.de



Erdbeeren mögen kaliumreiche, organische Dünger.



**AZET BEEREN- & OBSTDÜNGER**  
www.neudorff.de



**MANNA BIO GARTEN- UND GEMUSEDÜNGER**  
www.manna.de

Das Granulat, das zu hundert Prozent aus natürlichen Zutaten hergestellt wird, wird einfach vor der Aussaat oder dem Auspflanzen gleichmäßig im Beet ausgestreut und leicht eingearbeitet.

**Architektur für den Schatten** sun square

**1** Vollautomatische **Sonnensegel** bis 70m<sup>2</sup>

**SEEGER** GmbH & Co. KG

71154 Nufringen  
Herrenberger Str. 34  
Tel. 07032 - 82103  
www.seeger-gmbh.de



**PLUS4 TISCH/  
RONDA STUHL**

Design: EMU Design  
[www.emu.it/de/](http://www.emu.it/de/)



**FOREST**

Design: Robby Cantarutti & Partners  
[www.fastspa.com](http://www.fastspa.com)



Up&Down

**ZEBRA**

Design: Studio Lievore Altherr  
[www.fastspa.com](http://www.fastspa.com)

# Sitzen, essen, genießen ...

Unter freiem Himmel schmeckt das Essen gleich noch mal so gut

Sommer, Sonne, Schattenplatz ... Jetzt wollen wir uns wieder so oft wie möglich draußen aufhalten, um den (gefühlte) Sommer in vollen Zügen zu genießen. Ein Essplatz auf dem Balkon, der Terrasse oder im Garten ist schnell eingerichtet und wird garantiert häufig genutzt: zum Frühstück, Mittagessen, Nachmittagskaffee, Abendessen und für den entspannten Sundowner. Ob allein, zu zweit, mit der Familie oder Freunden: Unter freiem Himmel genießt man das

Essen noch mehr – vorausgesetzt man sitzt bequem. Mit den richtigen Stühlen kann man das überall, egal ob auf dem kleinen Balkon, der riesigen, (teils) überdachten Terrasse oder im Garten unterm alten Birnbaum.

**Vom Klappstuhl bis zum Sessel**

Klappstühle sind nicht nur praktisch – bei Nichtgebrauch kann man sie einfach platzsparend wegräumen – sondern auch lässig. Sie passen auf den Balkon und zum relaxten Life-

style („Desert Dining Chair“ und „Flod Coffee Table“, Bilder rechts Mitte, [www.fermliving.de](http://www.fermliving.de)). Auch der Stuhl „Thor“ und der Tisch „Nova“ sind dank ihrer geringen Abmessungen für den Balkon geeignet (Bild ganz oben rechts, [www.emu.it](http://www.emu.it)). Die Kollektion „Zebra“ ist aus Aluminiumdruckguss, sehr leicht und witterungsbeständig (Bild oben Mitte, [www.fastspa.com](http://www.fastspa.com)). Der Tisch „Zebra Up&Down“ ist ganz einfach per Hebel höhenverstellbar. Der Schalenstuhl „Forest“ ist ein moderner Klassiker und sehr

bequem, vor allem mit Sitzkissen (Bild ganz links oben). Sehr komfortabel und natürlich schön ist der Stuhl „Caribe Natural“, der aus einer kolumbianischen Naturfaser traditionell geflochten wird (Bild rechts, [www.amesliving.de](http://www.amesliving.de)). Er ist nicht zwar nicht sehr witterungsbeständig, macht dafür aber auch indoor eine gute Figur. „Dine Out“ ist mit dem weichen Sitzpolster und den Armlehnen so bequem, dass man gerne lange, gesellige Abende auf ihm verbringt (Bild rechts unten, [www.cassina.com](http://www.cassina.com)).



**NOVA TISCH/THOR STUHL**  
 Design: EMU Design  
[www.emu.it/de/](http://www.emu.it/de/)



ruby wine



**KILT LOVESEAT/  
KILT STUHL**  
 Design: Marcello Ziliani  
[www.ethimo.com](http://www.ethimo.com)



oliv green



**DESERT DINING CHAIR/  
FLOD COFFEE TABLE**  
[www.fermliving.de](http://www.fermliving.de)



**NATURSTEINTISCH**  
[www.hauser-naturstein.de](http://www.hauser-naturstein.de)



**DINE OUT**  
 Design: Rodolfo Dordoni  
[www.cassina.com](http://www.cassina.com)



**AIR-ARMCHAIR**  
 Design: Jasper Morrison  
[www.magisdesign.com](http://www.magisdesign.com)



**CARIBE NATURAL**  
 Design: Sebastian Herkner  
[www.amesliving.de](http://www.amesliving.de)



**DINE OUT**  
 Design: Rodolfo Dordoni  
[www.cassina.com](http://www.cassina.com)



**STAMPA**  
 Design: Ronan & Erwan Bouroullec  
[www.kettal.com](http://www.kettal.com)

**MESH**  
 Design: Patricia Urquiola  
[www.kettal.com](http://www.kettal.com)



**meinZuhause!**  
**Biberach**  
 11. - 12. SEPTEMBER 2021

Besuchen Sie unseren Infostand:  
 regional-BAUEN



# Gut beraten rund um das Zuhause

Ein Besuch auf der Bau- und Immobilienmesse „meinZuhause! Biberach“ lohnt sich

Die Beratungsplattform für Bau- und Immobilien Themen in der Stadthalle Biberach findet am 11.-12. September 2021 statt. Die „meinZuhause! Biberach“ ist die Messe für Trends und Innovationen rund um das Zuhause und richtet sich an alle Bau- und Immobilieninteressierten in der Region Oberschwaben. Die Messe ist interessant für alle, die bereits ein Haus oder eine Wohnung besitzen und eine Modernisierung

bzw. Sanierung planen, aber auch für die, die gerne ein Haus oder eine Wohnung bauen oder kaufen möchten.

## Die regionale Beratungsplattform

Die „meinZuhause! Biberach“ ist die regionale Beratungsplattform rund um das Zuhause. Neben den über 60 kompetenten Unternehmen aus der Region bieten die große Exposéwand, das umfangreiche Vortrags-

programm und kostenfreie Fachmagazine Antworten zu Bau- und Immobilien Themen. Die Polizei als neutrale Beratungsstelle leistet als Aussteller auf den zwei Messetagen Aufklärung zum sicheren Zuhause und informiert über alle sicherheitsrelevanten Möglichkeiten sowie Fördermittel. Am Messesamstag um 09.45 Uhr wird die Bau- und Immobilienmesse mit einem Sekttempfang feierlich eröffnet.

## Online den Messerundgang planen

Mit dem Online-Terminvereinbarungstool auf der Messewebsite können vorab Gesprächstermine bequem mit Ausstellern vereinbart werden. Ausführliche Informationen zur Messe, zum Hygienekonzept, zur Terminvereinbarung und zum Rahmenprogramm sowie den Tickets und Vorträgen gibt es unter: [www.meinzuhause.ag/biberach](http://www.meinzuhause.ag/biberach)



## meinZuhause! Biberach 2021

Veranstaltungsort:  
 Stadthalle Biberach, Theaterstraße 6  
 88400 Biberach an der Riß

Öffnungszeiten:  
 11. - 12. September 2021  
 Sa. - So. 10 bis 17 Uhr

Eintrittspreise:  
 Tageskasse: 5,00 € für Erwachsene  
 Vorverkauf: 4,00 € für Erwachsene  
 (endet 1 Tag vor der Messe)

Projektleiter Fabian Blösch:  
[bloesch@mattfeldt-saenger.de](mailto:bloesch@mattfeldt-saenger.de)

Veranstalter:  
[www.mattfeldt-saenger.de](http://www.mattfeldt-saenger.de)

# Landesgartenschau Überlingen: Wie alte Häuser wieder aufblühen können

## Ausstellung von Zukunft Altbau informiert vom 23. Juni bis 4. Juli 2021 zur energetischen Sanierung

In Überlingen findet diesen Sommer die erste Landesgartenschau am Bodensee statt. Gärten, Uferpark und vielfältige Veranstaltungen sollen viele Besucherinnen und Besucher in das Mittelzentrum locken. Wie alte Häuser wieder aufblühen können, zeigt eine Ausstellung von Zukunft Altbau im Pflanzenhaus in den Villengärten. Das vom Umweltministerium Baden-Württemberg geförderte Informationsprogramm bietet vom 23. Juni bis 4. Juli 2021 Wissen zur energetischen Modernisierung alter Wohngebäude. Das Motto lautet „BW saniert: Wohlfühlen im sanierten Haus – Energieeffizienz im Gebäudebestand“. Der Auftritt von Zukunft Altbau findet im Rahmen des

Treffpunktes Baden-Württemberg statt. Der Treffpunkt ist die offizielle Vertretung der Landesregierung auf Gartenschauen. Kooperationspartner sind die Energieagentur Ravensburg, die Energieagentur Kreis Konstanz und die Architektenkammer Baden-Württemberg.

### Energetische Sanierung trägt auch im Sommer Früchte

Wie erhält man Anregungen für eine professionelle Sanierung? Wo gibt es firmenneutrale Informationen zur Dämmung, Heizungs- und Lüftungstechnik? Welche Voraussetzungen gibt es für staatliche Fördermittel? Interessierte Bürgerinnen und Bürger

erhalten durch die digital gestaltete Ausstellung von Zukunft Altbau die richtigen Antworten. **Aktuell interessant:** In der warmen Jahreszeit steht der sommerliche Hitzeschutz auf der Tagesordnung. Wer mit einer Dämmung von Fassade und Dach, Wärmeschutzfenstern und einer Verschattung rechtzeitig vorsorgt, schützt sich und die anderen Hausbewohner in den heißen Sommermonaten vor einer Überhitzung der Innenräume. Auch im Winter profitieren die Bewohner von der Dämmung: Die Räume bleiben behaglich warm. „Orientierung und erste Informationen zur energetischen Sanierung finden Besucherinnen und Besucher in unserer Ausstellung“,

erklärt Frank Hettler, Leiter von Zukunft Altbau. „Als nächster Schritt bietet sich eine qualifizierte Energieberatung an. Berater analysieren den Zustand des Gebäudes, entwickeln einen Sanierungsfahrplan und zeigen Finanzierungsmöglichkeiten.“

Neutrale Informationen gibt es auch kostenfrei am Beratungstelefon von Zukunft Altbau unter 08000 12 33 33 (Montag bis Freitag von 9 bis 13 Uhr) oder per E-Mail an: [beratungstelefon@zukunftaltbau.de](mailto:beratungstelefon@zukunftaltbau.de) Aktuelle Informationen zur energetischen Sanierung von Wohnhäusern gibt es auf [www.zukunftaltbau.de](http://www.zukunftaltbau.de), [www.facebook.com/ZukunftAltbau](https://www.facebook.com/ZukunftAltbau)



Foto: Zukunft Altbau

## Adressen | Regionale Bezugsquellen

### Arnold Haus GmbH

die Holzhausmanufaktur  
Wiesenstr.14, 88499 Riedlingen  
Zwiefaltendorf 07373 9211-0  
[www.arnold-haus.de](http://www.arnold-haus.de)

### artfliesen GmbH & Co.KG

Hörvelsinger Straße 15, 89081 Ulm  
0731 7081550, [www.artfliesen.de](http://www.artfliesen.de)

### artfliesen Lindau GmbH & Co.KG

Peter-Dornier-Straße 4, 88131 Lindau  
08382 50422-0, [www.artfliesen.de](http://www.artfliesen.de)

### Die Ofenmanufaktur Kohler In der Allgäuer Genussmanufaktur

Brauereiweg 3  
88299 Leutkirch Urlau, 07563-3826  
[www.ofenmanufaktur-kohler.de](http://www.ofenmanufaktur-kohler.de)

### Engeser Fensterwelt GmbH

Daimlerstraße 5  
88410 Bad Wurzach, 07568 960939-0  
[www.engeser-fensterwelt.de](http://www.engeser-fensterwelt.de)

### Fensterle Bauunternehmung GmbH

Schwarzachstraße 14, 88521 Ertingen  
07371 9500-0, [www.fensterle.de](http://www.fensterle.de)

### Fuchs Treppen Anton Schöb GmbH

Espanstraße 4  
88516 Herbertingen, 07586 588-0  
[www.fuchs-treppen.de](http://www.fuchs-treppen.de)

### Gugelfuss Fenster Türen Fassaden

Glockeraustraße 20, 89275 Elchingen  
07308 815-0, [www.gugelfuss.de](http://www.gugelfuss.de)

### Hauser Massivbau GmbH

Robert-Bosch-Straße 18, 72189 Vöhringen  
07454 9594-0, [www.hausermassivbau.de](http://www.hausermassivbau.de)

### Richard Henkel GmbH

Forchtenberger Str. 46  
74670 Forchtenberg Ernsbach  
07947 89180-0, [www.richard-henkel.de](http://www.richard-henkel.de)

### Immobilien Scout24 GmbH

Invaliden Str. 65, 10577 Berlin, 0800  
24010000, [www.immobilienscout24.de/baufinanzierung](http://www.immobilienscout24.de/baufinanzierung)

### Immowelt AG

Nordostpark 3-5, 90411 Nürnberg  
0911 52025-25, [www.immowelt.de](http://www.immowelt.de)

### 

Gebhart & Söhne

Einöde 2, 87760 Lachen  
08331 9503-0, [www.k-b-h.de](http://www.k-b-h.de)

### Kleine Lotta Vertrieb König

Schloßweg 22, 88477 Schwendi  
0173 7624230  
[www.kleinelotta-schwedenhaus.de](http://www.kleinelotta-schwedenhaus.de)

### Küchle GmbH Blockhaus

Alltkellmünzer Weg 9  
88486 Kirchberg Iller, 07354 1621  
[www.kuechle-blockhaus.de](http://www.kuechle-blockhaus.de)

### Kugel Saunabau GmbH

Kreuzgasse 10  
72218 Wildberg-Schönbronn  
07054 560-0, [www.kugel-sauna.de](http://www.kugel-sauna.de)

### LEHNER HAUS

forum Bad Waldsee  
Gewerbepark Wasserstall  
88339 Bad Waldsee, 07321 9670-0  
[www.lehner-haus.de](http://www.lehner-haus.de)

### Lehner Haus Musterhaus Ulm

Böfinger Straße 50, 89073 Ulm  
0731 22121, [www.lehner-haus.de](http://www.lehner-haus.de)

### Lehner Haus Musterhaus Günzburg

Kimmerle Ring 2, 89312 Günzburg  
07321 9670-32, [www.lehner-haus.de](http://www.lehner-haus.de)

### Lehner Haus GmbH

Aufhausener Str. 29, 89520 Heidenheim,  
07321 9670-0, [www.lehner-haus.de](http://www.lehner-haus.de)

### LéonWood Holz-Blockhaus GmbH

Mauster Landstr. 78, 03185 Teichland OT  
Maust, 035601 88888  
[www.leonwood.de](http://www.leonwood.de)

### LéonWood Holz-Blockhaus GmbH Vertrieb BW

Burgunderstraße 1, 79400 Kandern  
07626 2895174, [www.leonwood.de](http://www.leonwood.de)

### Mühlschlegel Holzhandels- gesellschaft mbH

Sandelholzstraße 8, 88436 Oberessendorf  
07355 93060, [www.muehlschlegel.de](http://www.muehlschlegel.de)

### pro::casa baubetreuung gmbh

Philippstraße 10, 88436 Oberessendorf  
07335 931745, [www.pro-casa.de](http://www.pro-casa.de)

### Udo Röck GmbH

die Schwäbische Erfinderwerkstatt  
Mackstraße 116, 88348 Bad Saulgau  
07581 5279-14, [www.udoroeck.de](http://www.udoroeck.de)

### RUKU Tore-Türen GmbH

Dieterheimer Straße 43, 89257 Illertissen  
07303 17398, [www.ruku.info](http://www.ruku.info)

### Schwörer Haus KG

Hans-Schwörer-Straße 8  
72531 Hohenstein-Oberstetten  
07387 16-0, [www.schwoererhaus.de](http://www.schwoererhaus.de)

### Schwörer Haus KG Musterhaus Günzburg

Kimmerle-Ring 2, 89312 Günzburg  
08221 9306270, [www.schwoererhaus.de](http://www.schwoererhaus.de)

### Schwörer Haus KG Musterhaus Ulm

Böfinger Straße 60/9, 89073 Ulm  
0731 21211, [www.schwoererhaus.de](http://www.schwoererhaus.de)

### Seeger Wohnen in Haus und Garten

Herrenberger Straße 36, 71154 Nufringen  
07032 82103, [www.seeger-hm.de](http://www.seeger-hm.de)

### Emil Steidle GmbH & Co.KG

Alte Krauchenwieserstr. 1  
72488 Sigmaringen  
07571 71-0, [www.steidle.de](http://www.steidle.de)

### VÖROKA GmbH Überdachungen

Gewerbestraße 4-6, 75031 Eppingen  
07262 8087, [www.voeroka.de](http://www.voeroka.de)



Wohnräume einrichten  
 Angesagte Einrichtungsstile  
 Möbelklassiker  
 Farben & Tapeten (Herbst/Winter)



Plus-Energie-Häuser  
 Loft-Wohnungen  
 Sanierte Häuser  
 Objektberichte



Designöfen  
 Feuerfeste Bodenbeläge  
 Schornstein planen  
 Fördermittel



Aktuelle Meldungen  
 regional-BAUEN fragt nach  
 Firmenvorstellungen  
 Baugebiete in der Region



Dachziegel  
 Elastische Böden  
 Einbruchschutz  
 Tag des Bades (September 2021)



Fischteiche  
 Gartenmauern  
 Regenwassernutzung: Zisternen  
 Garten im Herbst

**ANZEIGENSCHLUSS-ERSCHEINUNGSTAG:**

31. August 2021 09. September 2021

Datenanlieferung unter:  
[anzeigen@regional-bauen.de](mailto:anzeigen@regional-bauen.de)

**VERLAG**

**BAUEN**-regional Verlags- und Media GmbH  
 Geschäftsführer: Wolfgang Trumpp  
 Westliche Karl-Friedrich-Str. 41, 75172 Pforzheim  
 AG Mannheim: HRB-735414  
 STEUER-ID: DE 283513212

**POSTANSCHRIFT VERLAG**

**BAUEN**-regional Verlags- und Media GmbH  
 Reutlinger Straße 11, 74074 Heilbronn

**ANZEIGEN/VERTRIEB**

Verlagsbüro Heilbronn, Wolfgang Trumpp  
 Tel.: 07131 1242075, [trumpp@regional-bauen.de](mailto:trumpp@regional-bauen.de)

**REDAKTIONSBURO PFORZHEIM**

Redaktionsleitung: Renate Thylamay (V.i.S.d.P)  
 Westliche Karl-Friedrich-Str. 41, 75172 Pforzheim  
 Tel.: 07231 424740  
 Chefredaktion: Renate Thylamay, [thylamay@regional-bauen.de](mailto:thylamay@regional-bauen.de)  
 Redaktion: Sabine Kiefaber, [kiefaber@regional-bauen.de](mailto:kiefaber@regional-bauen.de)

**ERSCHEINUNGSWEISE**

Monatlich, je 10 Ausgaben in drei Regionalausgaben

**JAHRGANG/ISSN-NUMMER**

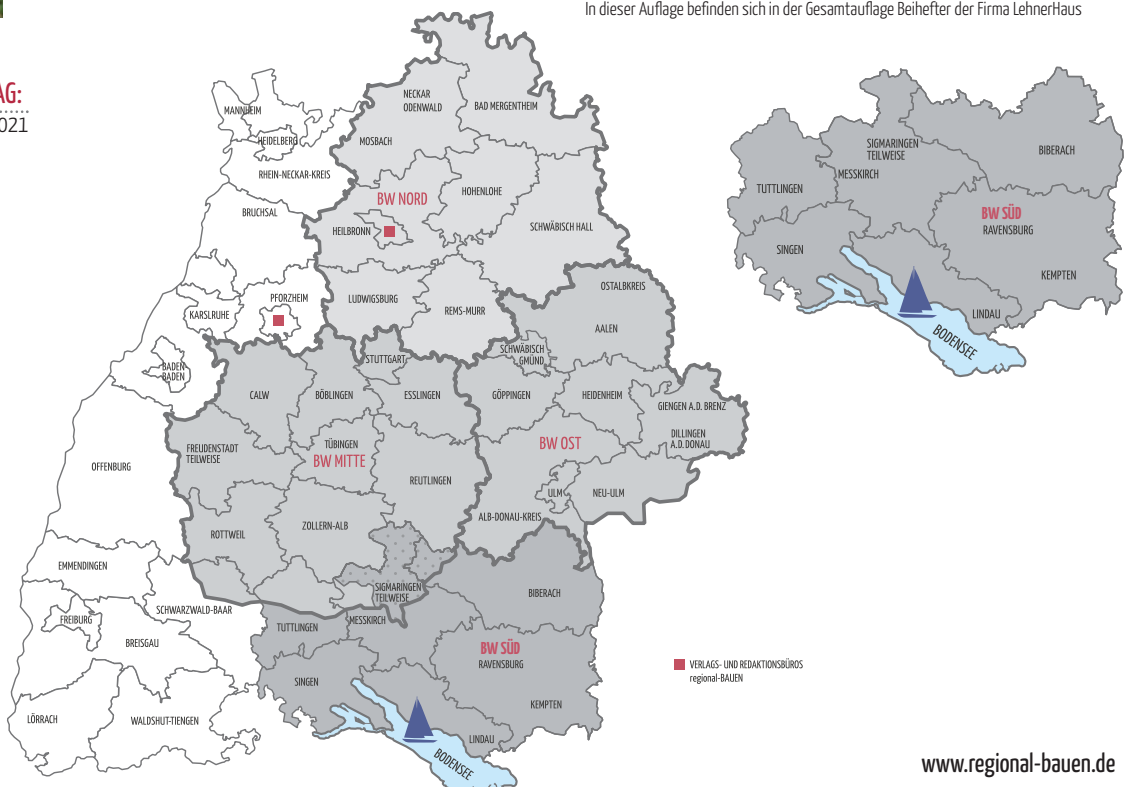
NORD 2192-1059: 11. Jahrgang 2021  
 MITTE 2192-1067: 11. Jahrgang 2021  
 OST 2191-852X: 10. Jahrgang 2021  
 SÜD 2747-8432: 1. Jahrgang 2021

**DRUCKEREI**

westermann DRUCK | pva, Georg-Westermann-Allee 66  
 38104 Braunschweig, [www.westermann-druck.de](http://www.westermann-druck.de), [www.pva.de](http://www.pva.de)

**Bitte beachten Sie: Unsere Redaktion arbeitet aktuell weiterhin von zuhause aus und ist deshalb nur per E-Mail erreichbar. Das Anzeigen- und Vertriebsbüro ist unter 07131 1242075 wie gewohnt erreichbar.**

In dieser Auflage befinden sich in der Gesamtauflage Beihefter der Firma LehnerHaus



ÜBERALL GESUCHT.  
**NUR HIER**



**GEFUNDEN.**

Entdecke Immobilien, die sonst keiner hat.\*

**immo welt**

\* Jede fünfte der von immowelt bundesweit angebotenen Wohnimmobilien (ohne Wohngemeinschaften und befristete Mietverhältnisse) ist nur auf den Portalen immowelt.de und immonet.de sowie den Kooperationspartnern der immowelt Group zu finden. Vergleich führender Immobilienportale zwischen 02/2021 und 04/2021. Onlinemessung von immowelt AG.

# Südwest Messe

9.-12. September 2021

VS-Schwenningen Messegelände



**spezial** Bauen  
Handwerk  
Energie

## SÜDWEST MESSE „SPEZIAL“: FÜR GESTALTER UND RENOVIERER

**Produkte und individuelle Lösungen rund um Modernisieren und Renovieren / 15 Musterhäuser regen zu Ideen an**

Villingen-Schwenningen – Die Südwest Messe spezial findet von Donnerstag, 9. bis Sonntag, 12. September 2021 auf dem Messegelände VS statt. Diese kleinere, 4-tägige Messe fokussiert sich vor allem auf die Themen Bauen, Handwerk und Energie. Die Experten liefern Angebote für Haus und Garten, geben Tipps zu Renovierungen und klimafreundlichen Technologien und tolle Ideen rund um Wohnen und Gestalten. Hier kann man vor Ort endlich wieder Gespräche führen, fachsimpeln und Kaufentscheidungen treffen, Produkte anfassen, fühlen und vergleichen.

### LUST AUF VERÄNDERUNG

Wohntrends, Ideen und mehr: Eine neue Küche geplant? Soll es eine klassische Küche oder ein eher offener Kochbereich zum Wohnzimmer hin werden? Aufhübschen der Innenräume gelingt mit neuen Möbeln vom Schreiner, Inspiration für gestalterische Veränderung an Decken und Wänden geben die Farbenprofis. Im Trend liegen Whirlpools, die individuell auf die Bedürfnisse abgestimmt werden können. Sonnenanbeter finden passende Ausstattungen für den Balkon oder Garten, gemütliche Feuermöbel zaubern ein stilvolles Ambiente, Saunafässer und Grillkotas bieten Wellness und Spaß für den Urlaub zu Hause.



### EIN BLICK AUFS KÜNFTIGE ZUHAUSE

Besichtigen, planen, bauen und einziehen – im HausBauPark auf dem Messegelände stehen 15 komplett eingerichtete Musterhäuser. Wie geräumig soll das Wunschhaus sein, wieviel Platz brauchen die Kinder zum Spielen, wieviel Platz zum Leben und zum Arbeiten? Holzfertigbau ist schon seit mehr als 50 Jahren Thema auf dem Messegelände. Immer wieder werden die Häuser ausgetauscht, renoviert oder umgebaut und damit auf den neuesten technischen Stand besonders beim Thema Energieeffizienz gebracht.



Im HausBauPark erlebt man sein künftiges Zuhause als „begehbaren Bauplan“ – noch bevor das eigene Heim gebaut ist. Das Eigenheim kann individuell oder nach dem Baukastenprinzip geplant werden. Wie sollen die Zimmer aufgeteilt sein? Welche Armaturen, Fenster und Türen sollen eingebaut werden? Wie läuft es sich auf edlem Parkett, auf schicken Fliesen und auf weichem Teppichboden?



Vorteile des Hausbaus mit den Anbietern im HausBauPark: Alles kommt aus einer Hand, der Bauherr kann mit fair kalkulierten Festpreisen rechnen. Und wegen der wetterunabhängigen Vormontage im Werk bleibt man vor finanziellen Überraschungen geschützt.

**Die Südwest Messe spezial – Bauen. Handwerk. Energie. ist von Donnerstag, 9. bis Sonntag, 12. September 2021 auf dem Messegelände VS täglich von 9 bis 18 Uhr geöffnet. Ganzjährig: Der HausBauPark ist von Mittwoch bis Sonntag 11 bis 17 Uhr geöffnet. Weitere Informationen auf [www.suedwest-messe.de](http://www.suedwest-messe.de) und [www.hausbaupark.de](http://www.hausbaupark.de).**