

regional-BAUEN

Magazin für Bauherren und Modernisierer

**KOSTENLOS
ZUM MITNEHMEN**



Holz- & Blockhäuser

Landhausküche

Küchenfronten
Essplatz Kücheninsel

Haustüren

Bodenbelag: Fliesen
Treppentausch

Terrassenbeläge

Poolplanung
Überdachung für den Pool

**TIPP des Monats
Kaminöfen**



Quelle: www.mztl

www.regional-bauen.de

BIO?

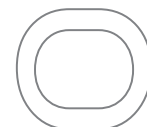
„ICH WILL EIN HAUS,
DAS GARANTIERT GESUND IST,
ABER NICHT SO AUSSIEHT.“

NACHWEISLICH
UNERREICHTE WOHN-
GESUNDHEIT UND PREIS-
GEKRÖNTES DESIGN – **DAS
KANN NUR BAUFRITZ.**

www.baufritz.de



BAUFRITZ[®]
WIR BAUEN GESUNDHEIT



Liebe Leserinnen und Leser,

Neuigkeiten aus der Küche: Obwohl die Living Kitchens, in diesem Jahr corona-bedingt ausfiel – wie auch die imm, in deren Rahmen sie im zweijährigen Turnus stattfindet – haben sich die Hersteller wieder einiges einfallen lassen. Der Landhaus-Look ist nach wie vor Trend, aber der moderne Style mit Holz und Pastellfarben und schnörkellosen Füllungstüren. Außerdem ist Farbe in der Küche auf dem Vormarsch. Keine Angst Weiß und Cremefarben bleiben natürlich, aber Rot, zum Beispiel als mattes Rostrot, Grün in vielen Nuancen und auf jeden Fall Schwarz und Grau. Armaturen und selbst Spülen gibt es neben Chrom auch in Schwarz, Gold, Messing oder Kupfer. Es ist erstaunlich, wie solche Details den Look prägen: Während Schwarz eine coole Ausstrahlung hat, wirken Gold- und Kupfertöne edel und sogar glamourös. Weiter geht's mit Regalen und Vitrinen, die wie die Essplätze einen Übergang in den Wohnbereich schaffen – kochen, essen und wohnen gehen nahtlos ineinander über. Vitrinen und Regale werden mit Nützlichen und Dekorativem bestückt. Gegessen wird gerne in der Nähe der Kochstelle. Unser Küchen-Special beginnt auf Seite 4.

Die Holzhäuser, die wir Ihnen ab Seite 28 vorstellen, könnten unterschiedlicher nicht sein. Moderne Holzleistenfassade, heimeliger New England- und Schweden-Stil – die manches gemein haben, Vollholzhaus mit Schwüngen und Rundungen, und ein farbenfrohes Musterhaus. Lassen Sie sich überraschen von der Vielfalt und der Schönheit der Holzhäuser. Vermutlich wird manch einer, der immer einen minimalistischen Kubus bevorzugte, sich vom Charme eines Schwedenhauses verzaubern lassen – und umgekehrt.

Und dann geht's ab in den Pool. Nie war ein eigener Pool so begehrt wie jetzt. Corona hat uns größtenteils auf das eigene Haus und den Garten beschränkt, das man umso mehr zu schätzen weiß und möglichst attraktiver gestalten will. Auf der Wunschliste steht ein Pool ganz weit oben. Kein Wunder: Morgens vor der Arbeit kann man ein paar Runden schwimmen, die Kinder können nachmittags darin toben und den Abend kann man dann gemütlich mit Blick auf's Wasser ausklingen lassen. Erfahren Sie alles über Poolplanung und Poolüberdachungen, die die Badezeit sogar noch verlängern können, ab Seite 44.

Ab jetzt heißt es wieder, jede freie Minute draußen genießen, Gartenpläne schmieden und gleich umsetzen.

Frohe Ostern wünscht Ihnen

Ihr regional-BAUEN-Team

Inhalt

***Küche: Echtholz und sanfte Naturfarben machen den Landhaus-Look einladend gemütlich** 04

Colour your kitchen: Küchen zeigen Farbe 06

Dream-Team Spüle und Armatur: Edel Ton-in-Ton oder lieber kontraststark? 08

Küchenregale und Vitrinen zum Verstauen und Präsentieren 10

Sehr gemütlich: Essplätze in der Küche 12

***Zeitlos schöne Bodenfliesen** 16

Die Haustür ist ein maßgebliches Gestaltungselement und Design-Objekt 18

Treppen gibt es für jeden Grundriss: Moderne Materialien wie Holz, Edelstahl und Ganzglas machen sie zum Blickfang 20

Treppentausch statt Renovierung: Experten modernisieren die Treppe in einem Tag 22

***Titelthema: Pelletkaminöfen als komfortable und moderne Wärmequelle im Wohnzimmer** 24

Wertanlage für die Zukunft: Kachelöfen und Heizkamine steigern den Wiederverkaufswert und die Attraktivität von Immobilien 26

Quellnachweise 27

ZimmermeisterHaus: Entwurf Schaub 28

Baufritz: Entwurf van Dyck 30

Rubner Haus: Sommerresidenz Kunstowny 32

***Kleine Lotta Schwedenhaus** 34

Schwörer Haus: Musterhaus Werder 36

Der Keller als Musikzimmer 38

PLATE – David Thulstrup entwirft eine Aluminium-Küche für Reform 40

***Outdoorfliesen erobern die Außenflächen** 42

Der Garten wird mit einem Pool zum Hotspot 44

In der Region: Seeger GmbH in Nufringen 48

Regionale Bezugsquellen 49

Vorschau April 2021, Impressum 50



Seite 04



Seite 16



Seite 24



Seite 34



Seite 42

*Redaktionstipp

SPECIAL SEITE 14

Ostern ist eines unserer beliebtesten Feste. Wir verwöhnen Familie und Freunde mit kulinarischen Leckereien und natürlich mit der schönsten Osterdeko. Und wer Glück hat, bekommt sogar Besuch vom Osterhasen. Wer sein Schicksal lieber selber in die Hand nehmen möchte, kann hier gleich mal stöbern und sich inspirieren lassen.

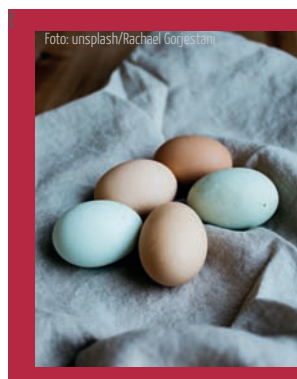


Foto: unsplash/Rachael Gorjestani



CASCADE 776
Farbe Schilf
www.nobilia.de



BOSSA
Gemaseretes Walnuss-Edelholz
www.leicht.com



Fotos: Leicht/P. Schumacher



CASCADE 776
Farbe Schilf
www.nobilia.de

Einladend ruhig und gemütlich

Echtholz und sanfte Naturfarben kennzeichnen den modernen Landhaus-Look

Dass die Landhausküche nicht rustikal – Stichwort Weichholz mit Astlöchern – oder verschnörkelt – mit Pilastern und geschmiedeten Griffen – aussehen muss, zeigt der neue Trend. Ruhig und teils sogar sehr klar präsentiert sie sich derzeit. Mal mit dezenten Füllungstüren und -schubladen, mal mit elegant verzierten Griffen, mal mit viel edlem Holz, gerne kombiniert mit Lack in dezenten Naturfarben. Manchmal reichen wenige Stilelemente wie Griffen, eine große Dunstabzugshaube, einzelne Regale aus Holz, aus-

um die gewünschte gemütliche Optik zu erzielen. Welche und wieviele man kombiniert, bleibt dem eigenen Geschmack überlassen.

Der Landhaus-Look zeigt sich im Detail

Füllungstüren, Glasfronten mit Sprossen, Kranzabschlüsse oben, mal mit großer Abzugsesse, mal mit Holzarbeitsplatte oder Holzschubladenfronten – „Chalet“ vereint viele Landhauselemente, die die Sehnsucht nach dem ruhigen Landleben befriedigen,

ohne nostalgisch zu wirken (Bilder rechts unten, www.nobilia.de). „Cascada“ mit Füllungsfronten in der Trendfarbe Schilf, kombiniert mit hinterleuchteten Glasfronten und dezent platzierten Holzelementen überzeugt mit klarem Design, ohne an Landhaus-Charakter zu verlieren (Bild oben). Eichenholztüren mit Füllungen, aber grifflos, ebenfalls kombiniert mit Glasfronten und offene Metallregale: Bei „Licia“ verschmelzen traditionelle Landhauselemente mit minimalistischen Merkmalen zu moderner Gemütlichkeit

(Bild ganz oben rechts, www.arancucine.it). Landhaus ultramodern und ökologisch: „echt.zeit“ kombiniert nachhaltiges Holz, mit senkrechten Fräsungen und querlaufenden Friesen, mit glatten Keramikfronten (Bild rechts oben, www.team7-home.com). „Bossa“ hingegen ist pures Design, das ganz ohne Füllung, Fräsung oder Griffen auskommt (Bild ganz oben, www.leicht.com). Sie ist die ideale Küche für Minimalisten, die aber die warme Ausstrahlung von Holz, hier edles Walnussholz, zu schätzen wissen.

Einrichten | Moderne Landhausküchen



LICIA
Eichtüren
www.arancucine.it



ECHT.ZEIT
Design: Sebastian Desch
www.team7-home.com



CHALET 883
Farbe Magnolia matt
www.nobilia.de



CHALET 881
Farbe Sand matt
www.nobilia.de



NX 510
Kobaltgrün



NX 510 / NX 505
Onyxschwarz/Indischrot/Nebelblau
www.next125.com

Colour your kitchen!

Farben so bunt wie das Leben sind Trend – auch in der Küche

Der Trend zu kräftigen Farben hat gerade erst Fahrt aufgenommen. Die Pantone Farben 2021 sind „Illuminating“, ein strahlendes Gelb, und „Ultimate Gray“, ein meditatives Grau. Genau, was wir in der Zeit der Pandemie brauchen: Unbeschwertheit und Gelassenheit, Leichtigkeit und Bodenhaftung, Zuversicht und Ruhe. „In einer Zeit anhaltender Unsicherheit, in der die Menschheit Kraft, Klarheit und Hoffnung schöpfen möchte, spenden energische Farbtöne Mut

und Lebensfreude.“ begründet Leatrice Eisenmann, Executive Director des Pantone Color Institute, die Wahl der Trendfarben 2021. Farben sind auch in der Küche angekommen, wenngleich auch noch kein strahlendes Gelb. Rot, Blau und Grün in allen Nuancen aber schon und Grau als Ruhepol schon seit langem. Warum Küchen jetzt bunt werden, begründet Thomas Pfister, Designer der next125-Küchen, folgendermaßen: „Der Wunsch nach mehr Farbe in der Küche

hat viel mit dem Zusammenwachsen der verschiedenen Wohnbereiche zu tun.“ Offene Küchen sind nicht mehr auf ihre Funktionalität beschränkt, sie müssen auch wohnlich sein und sozusagen nahtlos in den Ess- und Wohnbereich übergehen.

Aber bitte in Samtmatt!

Farbe gerne, aber grell sollte sie lieber nicht sein – gerade bei der Wahl der Küchenfronten sollte man darauf achten, dass man der

Farbe nicht zu schnell überdrüssig wird, denn die Lebensdauer einer Küche beträgt fünfzehn bis zwanzig Jahre. Deshalb ist eine samtmatte Oberfläche eine gute Wahl. Die Farben wirken sanfter als im Hochglanz-Look. Rot wird gezähmt und wirkt überraschend gemütlich, dunkles Grau erscheint noch edler und Naturgrün noch tiefgründer. Wer's lieber klassisch mag, kann Weiß, Creme, Beige oder Hellgrau mit einer Akzentfarbe aufpeppen. Für den Anfang ...!



EASYTOUCH 973
Rostrot ultramatt
www.nobilis.de





LEICHT Korpus86
in Carbondgrau



KORPUS 86 CARBONGRAU
www.leicht.com

KÜCHEN



Wir freuen uns auf Sie!
Peter Friedrich & Team

apéro
KÜCHEN BURG AU

Ihr sympathisches Küchenstudio

Haldenwanger Str. 20 | 89331 Burgau

Photo-Karl-Anderson

FRONT PLUS
Asthon Grey
www.superfront.com



FRONT NO PATTERN
Aerugo Green
www.superfront.com

FRONT FIELDS
Willow Green
www.superfront.com



Ihr starker Partner



FRANK OSTERTAG
Natursteine ■ Fliesen



Wir haben die Fliesen für Ihr Zuhause:

- Bad, Küche, gesamter Wohnbereich
- als Wand- und Bodenfliesen
- für Innen und Außen
- in Naturstein und Feinsteinzeug
- in großen Formaten, exklusivem Design und verschiedenen Oberflächen



Frank Ostertag GmbH
Kiesgräble 23
89129 Langenau

Telefon 0 73 45 - 96 27-0
Fax 0 73 45 - 96 27-29

info@ostertag-stein.de
www.ostertag-stein.de



GREENWICH
CRISTADUR® GreenLine
www.schock.de



KALLIO
CRISTADUR® GreenLine
www.schock.de



ANDY CHEF
Küchenassistent
www.franke.com



FRANKE BOX
Passend für Andy Chef
www.franke.com

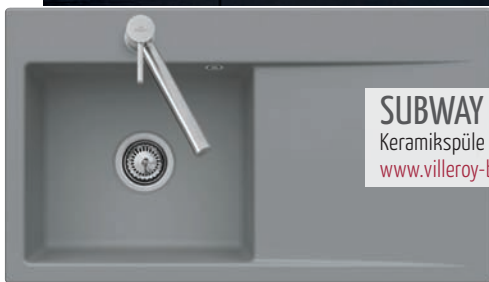


FRANKE CENTRO
Schwarz matt
www.franke.com



Rhythm Vision
RH-150-VI
Brushed Copper
www.nivito.com

RH-340-IN & CU-550-BB
Brushed Gold & Brass
www.nivito.com



SUBWAY STYLE
Keramikspüle
www.villeroy-boch.de



Schöner spülen

Dream-Team Spüle und Armatur: Edel Ton-in-Ton oder lieber kontraststark?

Noch vor wenigen Jahren war klar: Das Spülbecken ist aus Edelstahl oder Keramik oder Compositwerkstoff in Weiß, Beige oder Hellgrau und die Armatur ist verchromt, meistens hochglänzend. Große Auswahl herrschte beim Stil – von Landhaus bis Purismus – und der Form – von rund bis eckig. Jetzt hat sich auch die Farbpalette enorm erweitert: Schwarz, Gold, Messing, Kupfer ... glänzend, gebürstet oder matt. Das erhöht die individuellen Möglichkeiten enorm und entsprechend auch die Qual der Wahl.

Was will ich denn eigentlich?

Sind Sie ein passionierter Hobbykoch, der Wert auf hohe **Funktionalität** legt? Dann sollten Sie darauf achten, dass die Armatur einen Ausziehschlauch hat. Sehr professionell ist ein Spültischmischer (Bild ganz oben rechts, www.steinberg-armaturen.de). Wem der zu groß ist, der kann auf optisch gefälligere Modelle wie die formvollendete „Metris Select M71“ mit langem Ausziehschlauch ausweichen (Bilder rechts Mitte, www.hansgrohe.de).

Die wichtigsten Küchenhelfer hält „Andy Chef“ immer griffbereit (Bild ganz oben Mitte, www.franke.com). Der originell designte Küchenassistent passt perfekt in die Spülenserie „Franke Box“. Der Schwarz-Weiß-Kontrast ist ein Klassiker, wirkt aber immer frisch und modern, wenn eine große, rechteckige Spüle in Weiß wie „GREENWICH“ oder „KALLIO“ – aus recycelbarem CRISTADUR® – mit einer schwarzen Armatur kombiniert wird (Bilder ganz oben links, www.schock.de). Extravagant wirkt die Kombination einer Armatur im

goldenen Finish, hier „Umbrella“, mit einem mittelgrauen Keramik-Spülbecken (Bild ganz oben Mitte, www.villeroy-boch.de). Die **Ton-in-Ton**-Kombination von Metalltönen, wie gebürstetem Kupfer, Gold und Messing, wirkt dagegen unwahrscheinlich glamourös und edel („RH-150-VI“, „RH-340-IN“ und „CU-55-BB“, Bilder oben, www.nivito.com). Wer coole Eleganz bevorzugt, sollte über Mattschwarz nachdenken: „Franke Centro“ ist nicht nur ein Eyecatcher im Urban Style sondern auch noch sehr funktional (Bild links oben).



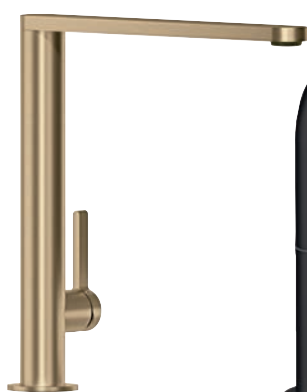
UMBRELLA
Goldenes Finish
www.villeroy-boch.de



SPÜLTISCH-MISCHER
Handbrause mit Flexschlauch
www.steinberg-armaturen.de



DISHSOAP
Spülmittel
www.fermliving.com



FINERA
www.villeroy-boch.de



METRIS SELECT M71
www.hansgrohe.de



EINHEBELMISCHER
www.steinberg-armaturen.de



LATO
Spülmittelspender
www.blanco.de

Anzeige

Küchen Kompetenz-Center Uhingen



Wir bieten Ihnen ehrliche Preise und knifflige Sonderlösungen in perfekter Ausführung durch unsere Schreiner.

Überzeugen Sie sich von unserem **Service**: Entsorgung der alten Küche, Geräteeinweisung, zuverlässiger Kundendienst, Erstreinigung nach Kucheneinbau, Kochkurse. Auf Wunsch koordinieren wir Ihre gesamten Baumaßnahmen im Zusammenhang mit der neuen Küche. **Wir freuen uns auf Sie!**



Kochen – Genießen – Wohlfühlen

Unser Service für Ihre Traumküche: individuell, persönlich, passgenau und immer eine Idee besser.

Küchen Kompetenz Center



Stuttgarter Straße 177
73066 Uhingen / neben OBI
Telefon 0 71 61 · 9 32 62 0

Herzlich willkommen:
Mo – Fr 9:00 – 19:00 Uhr
Sa 9:00 – 14:00 Uhr

Parkplätze finden Sie direkt vor dem Haus.

www.kuechenkompetenz-center.de

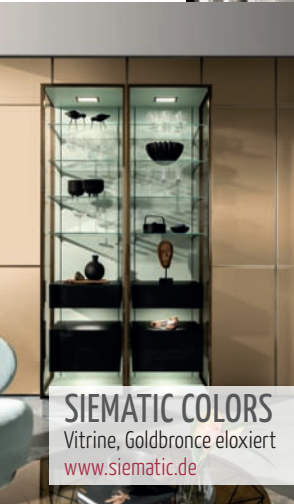


Lehmann's Kochschule





SIEMATIC COLORS
SLX-Auszugsschränke mit transparenten Vitrinen
www.siematic.de



SIEMATIC COLORS
Vitrine, Goldbronze eloxiert
www.siematic.de

Verstauen und präsentieren

Die wohnliche Küche braucht auch „Showrooms“ für Dekoratives

Vitrinen, Sideboards und Regale, die bislang dem Wohnzimmer vorbehalten waren, halten bereits seit einiger Zeit Einzug in die Küche. Das hängt sicherlich damit zusammen, dass die Küche als abgetrennter Raum, wie man sie früher kannte, in Neubauten fast nicht mehr zu finden ist. Große Koch-Ess-Wohnbereiche sind praktisch und wohnlich. Man kann während des Kochens den Kindern bei den Hausaufgaben helfen oder sich mit den Gästen unterhalten. Die Küchenhersteller haben die Entwicklung des nahtlosen Übergangs von Kochen, Essen und Wohnen aufgegriffen und Möbel im Programm, die den Kochbereich mit dem Wohnbereich über-

gangslos verbinden. Die Vorteile liegen auf der Hand: Ungewollte Stilbrüche werden vermieden und das Ambiente wirkt harmonischer, wenn Materialien und Farben aufeinander abgestimmt sind.

Abgrenzen & öffnen

Die Komposition der Siematic-Küche wirkt leicht und transparent, bietet aber – man sollte sich nicht täuschen lassen – sehr viel Stauraum (Bild ganz oben, www.siematic.de). Die stattliche Insel zum Kochen und Arbeiten besteht aus übertiefen SLX-Auszugsschränken in Kieselgrau und öffnet sich zum Raum hin mit transparenten Vitrinen, deren Rück-

wände und Sockel verspiegelt sind – und Deko-Objekte unübertroffen effektiv in Szene setzen. Durch die Anordnung von offenen und geschlossenen Elementen trennt und verbindet auch die „Structura 403“ Koch- und Wohnbereich (Bilder unten Mitte und links, www.nobilial.de). Die lange Kochinsel wird etwas außermittig durch einen Tischeinsatz unterbrochen, der wiederum auch im unteren Teil den Blick auf ein beleuchtetes Regal freigibt. Der wandbündig eingebaute Schrank kombiniert Türen aus Fronten-Material mit Glas-Türen und dient damit als Stauraum und Präsentationsfläche gleichermaßen. Wie auch die „next125 Vitrine“ (Bild unten

rechts, www.next125.com). Das holzfurnierte, beleuchtete Innenleben ist selbst schon ein edler Blickfang, der Schönes noch besser zur Geltung bringt und Nützliches in den integrierten Schubladen aufbewahrt. Ganz klar und reduziert auf das Notwendige verleiht das Regal „Fios“, mit Stahlbügelrahmen und hinsichtlich Material und Farbe variablen Borden, der Küche eine wohnliche Offenheit – auch als Standregal (Bilder rechts oben, www.leicht.de). Sideboard oder Küchenarbeitsplatz? Am besten beides in einem – „Chelsea“ macht vor wie moderne Wohnküche heute geht: kreativ und vielseitig (Bild ganz rechts oben, www.reformcph.com).



STRUCTURA 403
Frontbündige Regale
www.nobilial.de



STRUCTURA 403
Eiche Nero Nachbildung
www.nobilial.de



NEXT125 VITRINE
Rahmen in Onyxschwarz
www.next125.com



BOSSA
Alpineiche liniert
www.leicht.de



CHELSEA
Design: Christina Meyer Bengtsson
www.reformcph.com

Fotos: Leicht/P. Schumacher



BOSSA
Regalsystem Fios
www.leicht.de



CASCADA
Lacklaminat in Schilf
www.nobilite.de

Anzeige

artfliesen
MOSAIKE | FLIESEN | NATURSTEIN

DAS BESTE VON ALLEM IN EINEM

- Heidenheim | 2000 m²
Wilhelmstraße 130
- **klowa AREAL** Ulm | 2500 m²
Hörvelsinger Weg 15

www.artfliesen.de

Fliesen | Parkett | Vinyl



Hochschrank-Solitär
in Pflaume samtmatt

Panelwand-System

SIEMATIC COLORS
Farbton Puder, IndividualColorSystem
www.siematic.com

Das Herz des Hauses ist ganz klar die Küche

Nichts ist gemütlicher als in der Küche zu essen

Gemeinsam frühstücken, gemütlich die Zeitung lesen, schnell einen Kaffee trinken oder einen entspannten Aperitif genießen – das alles findet am Essplatz in der Küche statt, wenn man einen hat. Falls nicht, sollte man sich möglichst einen einrichten. Denn auch der Eine oder Andere, der über ein schönes Esszimmer oder einen großen Essbereich verfügt, wird feststellen, dass er mit der Familie und guten Freunden am liebsten in der Küche isst. Und für alle, die in einer kleinen Wohnung leben, ersetzt der Essplatz in der Küche das Esszimmer. Nicht nur die kurzen

Wege vom Herd zum Tisch machen ihn so beliebt, sondern auch seine besonders gemütliche und entspannte Atmosphäre, mit den im Geschehen.

Mit Blick in den Topf

Die Arbeitsplatte als Esstisch – näher kommt man an den Schauplatz nicht ran. Während die Köchin und/oder der Koch am Werk ist, kann sich der Zaungast richtig Appetit machen lassen. Zum Essen mit mehr als zwei Personen kann man noch lässig ein, zwei Stühle dazustellen oder doch ins Ess-

zimmer ausweichen. (Bilder rechts von oben bis unten: „Fashion 168“, www.nobilia.de, „Penelope“, www.arancucine.it (rechts), „Basis“, www.reformcp.com (ganz rechts).

Der Esstisch in der Küche

Den Essplatz direkt in die Küche zu integrieren ist für alle, die wenig Platz haben, aber gerne Gäste zum Essen einladen, die ideale Lösung. Und für jene, die sich auch nach dem Kochen in der Küche am wohlsten fühlen. Wenn der Essplatz mitten in der Küche steht, also an drei Seiten von ihr umgeben ist, wie

beim Beispiel der „Siematic Colors“-Küche (Bilder oben, www.siematic.com), ist ein runder Tisch eine gute Lösung, um den Platz optimal zu nutzen und Engstellen zu vermeiden. Wenn der Essplatz eine Wand einnimmt, eignet sich eine Bank bestens – für mehr Sitzplätze und noch mehr Gemütlichkeit („VERVE-FS | TOPOS“, Bilder links unten, www.leicht.com). Die minimalistische Küche „bulthaup b1“ verlangt nach einer schlichten Essplatz-Lösung, die die Farbe und Materialien der Wandzeile aufnimmt – und nicht mehr (Bilder unten, www.bulthaup.com).



VERVE-FS | TOPOS
Les Couleurs® Le Corbusier
www.leicht.com

Farbton: Ombre naturelle moyenne



BULTHAUP B1
Arbeitsplatte aus massiver Esche
www.bulthaup.com



SOLID
Grifflose Fronten, Anti-Fingerprint
www.leicht.com



FASHION168
Alpinweiße Lackfronten/ Oak-Dekor
www.nobilia.de



PENELOPE
Kurvige Kochinsel
www.arancucine.it



BASIS
Linoleum-Fronten
www.reformcph.com

Anzeige

Man sagt Küche


und meint den Mittelpunkt des Lebens.



Schreinerhandwerk
seit 1906

BRAIG
Küchen & Schreinerei

Brühlgasse 11
89604 Allmendingen
Tel.: 0 73 91 - 70 62 0
www.braig-kuechen.de

 facebook.com/BraigKuechen



PARIS
Shopper
www.handedby.com

FIFTY FIFTY
www.handedby.com



SPRING AWAKENING
www.villeroy-boch.de

HAPPY EASTER
www.hoff-shop.de



Tischdecke

Tischläufer



MY MUGCOLLECTION
www.rosenthal.de



KUSINTHA
www.bitzshop.dk



GESCHENKSET HUHN
www.rosenthal.de



SPRINGTIME
www.asa-selection.com



Foto: DMonika Grabowshaj/Unsplash

DANI
www.philippi.com



PERNILIA SERVIETTE
www.lenebjerre.com

Amelia Besteckset

Ostern steht vor der Tür

Höchste Zeit zu dekorieren und mit viel Gelb den Frühling zu begrüßen

Hühner, Hasen und wer legt eigentlich die Eier? Legen tun sie die Hühner, gebracht werden sie von den Hasen – so jedenfalls sagt es die Oster-Legende. Der Brauch soll schon auf das 17. Jahrhundert zurückgehen. Warum es ihn gibt, ist unklar. Vielleicht weil Ostern das Fest der Auferstehung ist und Eier Symbole für neues Leben bedeuten, und

Hasen, weil sie oft und viele Junge kriegen. Seit dem 19. Jahrhundert schon werden Schokohasen hergestellt, was dem Osterhasen zu großer Beliebtheit verholfen hat. Seit wann sich Hasen auf Tassen, Tellern, Kissens, Tischdecken, Geschirrtüchern, Decken und auf Deko-Ostereiern tummeln sowie die Ostertafel bevölkern, liegt im Dunkeln ...

Der Frühling ist gelb

Schneeglöckchen sind weiß wie der Schnee und die ersten Blumen, die ihre Köpfchen aus der Erde strecken. Ein Hoffnungsschimmer, aber noch kein Frühlingsbote wie die strahlend gelbe Osterglocke, die man im Frühling sehr häufig Geschirr, Servietten, Kissens und

vielmehr antrifft. Man kann sie, im Gegensatz zum Hasen, den ganzen Frühling über zur Dekoration der Wohnräume verwenden. Gelbe Vasen, Windlichter oder Tischdecken sind für effektvolle Akzente bestens geeignet. Und in diesem Jahr, in dem „illuminating“, ein leuchtendes Gelb, die Trendfarbe ist, ist Gelb auch die Farbe des Sommers.

COLLECT

Design: Space Copenhagen
www.andtradition.com



PIPANELLA

www.dottirnordicdesign.com



HAPPY EASTER

www.hoff-shop.de



OCCHIO

www.philippi.com



KLEINE FARM

www.linvosges.com



BUNNY

www.padconcept.com



SAVONA

www.leonardo.de



Schwarze Tafelfolie von d-c-fix®

Dekofolie d-c-fix® Tabora



OSTER-PINNWAND



BLUMENWAND

Bildschöne Osterideen gefällig? Mit Designfolien von d-c-fix® einfach und schnell für die richtige Portion Osterlaune sorgen

Die hochwertigen Folien gibt es in vielen Designs und Ausführungen, sie lassen sich superleicht verarbeiten und haben jede Menge Kreativpotenzial.

Blumenwand: Wenn wir dem Lenz auch in der Wohnung eine schöne Bühne bereiten wollen, ist die Dekofolie d-c-fix® „Tabora“ in Federoptik aus der Velvet Edition die beste Wahl. Einfach kleine Holzplatten damit beziehen, an der Wand fixieren und mit Glasvasen dekorieren. Ob mit Tulpen oder Nelken gefüllt – an so einem Blumengruß hat man immer wieder Freude.

Oster-Pinnwand: Dafür einen schönen Bilderrahmen aus Holz zunächst zur kleinen Oster-Pinnwand umfunktionieren. Schwarze Tafelfolie von d-c-fix® passgenau zuschneiden, mit einem Kreidestift oder Kreidemarker der Phantasie freien Lauf lassen und mit einem weißen Passpartout einrahmen. Ob stilisierte Ostereier, kleine Blumengirlande oder ein schöner Spruch – erlaubt ist bei dieser DIY-Idee, was gefällt. Nach dem Osterfest alles abwischen und neu inszenieren. Mehr Inspirationen gibt es unter: www.d-c-home.com

SCHNEEGLÖCKCHEN

www.royalcopenhagen.com

MOHNBLUME

www.royalcopenhagen.com

EGG-IM-EGG-HÄNGER

www.hoff-shop.de



www.regional-bauen.de



06 EVO
XXL-Formate
www.grohn.de

Zeitlos schöne Böden

Dezent strukturierte Oberflächen, Groß- und Querformate sowie natürlich schöne Naturstein- oder Holzoptik



SILVER-GRAIN-DECOR
Mix von Beton- und Terrazzo-Design, www.refin-fliesen.de

Neben ihrer Designvielfalt bieten Bodenfliesen eine Reihe funktionaler Vorzüge. Denn Keramik ist zeitlebens schadstofffrei und damit raumluftneutral – und zählt zu den wohngesunden und ökologisch verträglichen Belagsmaterialien. In Verbindung mit energieeffizienten Fußbodenheizungen gilt Keramik aufgrund ihrer hohen Wärmeleitfähigkeit als ideales Belagsmaterial, das die Wärme aus den Heizungsrohren quasi verlustfrei und rasch an die Fußboden-Oberfläche transportiert.

So entscheiden sich immer mehr Bauherren für eine durchgängige Bodengestaltung mit Fliesen im gesamten Wohnbereich – ob of-

fene Koch-Essbereiche, ob vom Schlafzimmer ins angrenzende Bad oder vom Flur und Eingangsbereich direkt in die Wohnküche. Hier sind Lieblingslooks der aktuellen Bodenfliesen-Kollektionen:

1. XXL-Fliesen – quadratisch oder im angesagten Querformat

XXL-Fliesen schaffen eine hochwertige, repräsentative Raumatmosphäre (Bild oben, www.grohn.de). Dezent im Hintergrund und doch spannend in seiner Präsenz zeigt sich „06 Evo“ als eindrucksvolle Feinsteinzeugfliese in den rektifizierten Formaten 60 x 120 Zentimeter sowie 60 x 60 Zentimeter

und in den attraktiven Tönen Hellgrau, Grau, Beige, Mud und Anthrazit. Aufgrund der geringen Materialstärke von nur sechs Millimetern, lässt sich „06 Evo“ auch hervorragend für die Renovierung und Altbauanierung verwenden. Durch den geringen Fugenanteil entfalten großformatige Fliesen eine optisch homogene Flächenwirkung, die Räume optisch weitet und für eine wohltuend ruhige, unaufgeregte Atmosphäre sorgt.

2. Holzfliesen – Keramik in authentischer Holzoptik

Fliesen in angesagter Holzoptik sind heute in verschiedensten Holzarten und Farbtönen

erhältlich. **Der Clou:** Mit sicht- und spürbaren Maserungen sind Holzinterpretationen der neuesten Generation auch haptisch kaum noch von echtem Holz zu unterscheiden. Mit dem neuen Wand- und Bodenkonzept „OAK SIDE“ präsentiert Villeroy & Boch Fliesen eine Kollektion, die eine authentische Eichenholzoptik mit den überzeugenden Vorteilen von hochwertiger Keramik kombiniert: Wände und Böden lassen sich damit ausgesprochen ästhetisch gestalten und sind dabei wesentlich pflegeleichter, robuster und langlebiger als Beläge aus echtem Holz (Bild unten Mitte, www.villeroy-boch.de). Neue Riegelformate ermöglichen einen authentischen Landhaus-



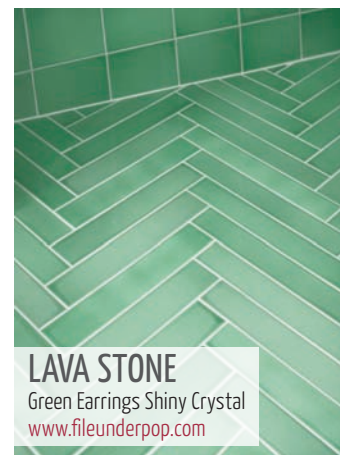
RETRO-MOSAIK
Design: Keros
www.tileofspain.de



OAK SIDE
Holzfliesen
www.villeroy-boch.de



KROMATICA
Hexagon Boden-/Wandfliesen
www.equipeceramicas.com



LAVA STONE
Green Earrings Shiny Crystal
www.fileunderpop.com



PLANT ASH
www.refin-fliesen.de



PLAIN ZINDER
www.refin-fliesen.de

dielenlook oder die Verlegung im klassischen Fischgrätmuster. Für ein Plus an Wohnkomfort sorgt der keramische Holzlook, weil die Oberfläche robust und pflegeleicht ist.

Pluspunkt: Im Unterschied zu Holz überzeugt Keramik durch ihre besonders gute Wärmeleitfähigkeit auf energieeffizienten Fußbodenheizungen.

3. Zeitlos schön, stilistisch vielfältig: Natursteininterpretationen

Neue Möglichkeiten der Oberflächengestaltung läuten eine neue Ära beim „keramischen Naturstein“ ein, der heute durch Reliefstrukturen sowie Farbverlauf und Musterung seinen natürlichen Vorbildern wie Schiefer, Sandstein oder Granit zum Verwechseln ähnelt („Silver-Grain-Dekor“, www.refin-fliesen.de, Bild links). Insbesondere auf größeren Flächen und im angesagten Großformat erzielen Fliesen in Natursteinoptik eine besonders harmonische, ebene Flächenwirkung, da die typischen „Unregelmäßigkeiten“ des Natursteins gezielt gesetzt und dezent gestaltet sind.

4. Zement- und Betonoptik

Urbaner Wohnstil und modernes Loftambiente sind auch jenseits der Großstädte gefragt. Fliesen in Zement- und Betonoptik eignen sich dafür hervorragend (Bilder links). Einen authentischen „Estrich“-Charakter erzielen dabei Großformate, die mit schmaler Fuge verlegt und Ton-in-Ton zur Fliesenfarbe verlegt werden.

5. Feinsteinzeug im Ethno- und Vintage-Look

Eine ideale Zutat für den Vintage- bzw. Ethno-Look bieten die aktuellen Kollektionen mit verschiedensten Interpretationen von Zement-Fliesen und historischen Dekoren. Die freie Kombinationsmöglichkeit von zahlreichen Farb- und Dekorvarianten liefert einen riesigen Gestaltungsspielraum für die Umsetzung individueller Wohnkonzepte. Einen Hauch von Nostalgie bringen beispielsweise die Bodenfliesen des spanischen Anbieters Keros in den Schlafraum (Bild ganz links unten, www.tileofspain.de).

Unter www.deutsche-fliese.de finden sich viele weitere Informationen rund um die Fliese.

Anzeige

DESIGN ERLEBEN

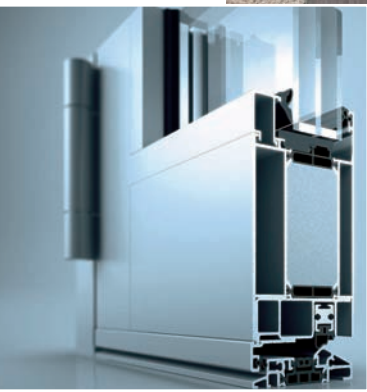
Willkommen in unseren einzigartigen Ausstellungen: Fliesen und Bodenbeläge in riesiger Auswahl!

NEU-ERÖFFNUNG IN VÖHRINGEN

Konz Baustoffring Ulm GmbH Carl-Benz-Str. 6, 89269 Vöhringen
Telefon 07306/204948-0, www.konz-baustoffring-ulm.de

Konz Baustoffring GmbH, Daimlerstraße 12, 73054 Eisingen
Telefon 07161/65225-20, www.konz-baustoffring.de

KONZ
baustoffring
Baustoffe | Fliesen | Naturstein



HEROAL D 72
Les Couleurs Le Corbusier
www.heroal.de



Haustüren: Was sind die aktuellen Trends?

Als maßgebliches Gestaltungselement eines Hauses ist die Haustür ganz klar ein Design-Objekt

Einladend oder sachlich-distanziert? Nostalgisch oder elegant? Schlicht oder luxuriös? Mit der Wahl der Haustüre treffen die Bewohner immer auch eine Aussage über sich selbst. Die Gestaltung sollte deshalb wohl überlegt sein. Material und Form spielen die Hauptrolle dabei. Beim Materialtrend behauptet sich Holz mit seinen vielfältigen Gestaltungsmöglichkeiten.

Im Trend: Hochwertige Hölzer und größere Anlagen

Wertige Hölzer wie zum Beispiel Eiche sind stark gefragt. Mit ihrer kraftvollen, natürlichen Ausstrahlung bilden sie einen schönen

Kontrast in der modernen Architektur. Wer besonders spannende Akzente setzen will, kann sich für Bohlen mit Altholz-Charakter entscheiden oder für Hölzer mit feuerbehandelten Oberflächen – ShouSugiBan nennt sich diese alte japanische Technik. Auch der Materialmix von Holz und Aluminium liegt im Trend: im Innenbereich der warm anmutende Charakter von Holz, auf der Außenseite das wetterfeste Aluminium. Ebenfalls hochaktuell sind große Anlagen mit Glas-Seitentteilen. Sie bringen mehr Licht ins Haus und lockern den Eingangsbereich optisch auf. Was die Ausstattung der Haustüre betrifft, werden die Wünsche vielfältiger. Wirksamer Einbruch-

schutz liegt in der Priorität ganz vorne. Immer mehr gefragt sind intelligente Smart Home-Technologien. Kontroll- und Automatik-Verriegelungssysteme, automatisierte Antriebe oder der Fingerabdruck als Türöffner sind nicht nur komfortabel, sondern bieten gleichzeitig ein hohes Maß an Sicherheit.

Mein Haus, meine Tür, mein Rundum-sorglos-Paket

„made in Germany“-Haustürfüllungen von Rodenberg haben in Sachen Energieeffizienz, Sicherheit und Optik überzeugende Argumente im Gepäck: Drei Wärmeschutz-Pakete mit Energieeffizienzklassen bis vergleichbar

A++ halten die Wärme drinnen, während Sicherheits-Pakete von Widerstandsklasse RC1 bis RC3 ungebetene Gäste draußen halten. Besonders beliebt ist die Haustürserie „Klassisch“, die aus traditionellen Formen und Materialien edle, zeitlose Designs kreiert (Bilder unten links, www.rodenberg.ag). Erhältlich sind die Rodenberg-Haustürfüllungen im gut sortierten Fachhandel.

Gestalterische Freiräume mit funktionalem Mehrwert

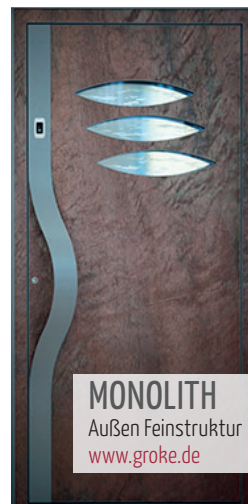
Für Architekten, Planer und Bauherren stellt „heroal D 72“ eine ästhetische und gleichzeitig funktionale Lösung dar (Bild oben,



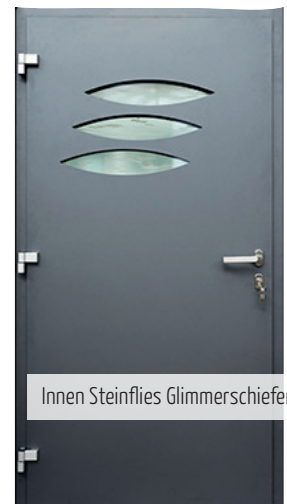
HOLZTÜR
Skandinavischer Wohnstil
www.kneer-suedfenster.de



MODELL 6547-10
Eisblumenglas/Facetenschliff
www.rodenberg.ag



MONOLITH
Außen Feinstruktur
www.groke.de



Innen Steinflies Glimmerschiefer

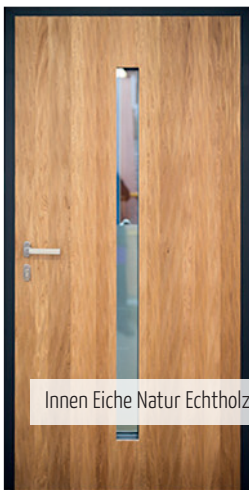




KUNSTSTOFF-HAUSTÜR

HPL-laminierten Kunststofffüllung
www.oknoplast.de

Oknoplast hat sein Angebot an Haustüren aus Kunststoff aktualisiert und um 71 neue Füllungen erweitert. Erhältlich sind diese wahlweise mit folierten oder mit HPL-laminierten Kunststofffüllungen.



Innen Eiche Natur Echtholz



CORIAN
 Strukturfräsung Frescata
www.groke.de

www.heroal.de). Für eindrucksvolle Eingangsbereiche im gehobenen Wohn- und Objektbau lässt sich das Türsystem dank der hochwetterresistenten heroal hwr-Pulverbeschichtung farblich individuell beschichten – auf Wunsch innen und außen unterschiedlich. Zudem erfüllt heroal D 72 die Anforderungen des Gebäudeenergiegesetzes (GEG) hinsichtlich Wärmedämmung.

Authentik-Haustüren mit RC3-Widerstandsklasse

Die Haustüren der Authentik-Linie, zu denen neben sonnenverbranntem Eichenholz auch Unikate in Fasseiche und gebürstetem Alt-

holz gehören, werden mit verdeckt liegenden Bändern in verschiedenen Größen und Aufteilungen individuell gefertigt (Bild links unten, www.kneer-suedfenster.de). Sie bieten einen hohen Wärmeschutz (U-Wert 0,86 W/m²K) und einen Sicherheitsstandard in der RC2-Widerstandsklasse. Selbst die anspruchsvolle RC3-Widerstandsklasse für höchsten Einbruchschutz kann Kneer-Südfenster für die exklusiven Türen anbieten.

Facettenreich: Klassische Holz-Haustür im skandinavischen Stil

Zu den Neuheiten für die perfekte Eingangsgestaltung von Kneer-Südfenster gehört auch eine klassische Holz-Haustür. Sie ist in Weiß mit filigraner Schmuckverglasung und Sprossen gestaltet und eignet sich vorzüglich für den skandinavischen Wohnstil (Bild ganz links, www.kneer-suedfenster.de).

Die Tür wird mit verspielten Kapitellen und profilierten Leisten gefertigt und besticht durch ansprechende Konturen mit Tiefenwirkung. Darüber hinaus lässt sie sich mit barrierefreiem Zugang realisieren. Diese Haustür im klassischen Stil zeigt das breite Spektrum, das Kneer-Südfenster zur individuellen Gestaltung bietet, beispielsweise einen satinierten Schriftzug. Informationen zu Holzhaustüren und kompetente Fachbetriebe findet man unter: www.proholzenster.de und www.holzfensterberatung.de



AUTHENTIK-LINIE
 sonnenverbranntes Eichen-Altholz
www.kneer-suedfenster.de



TÖRE + TÜREN

Charakter zeigen



Machen Sie mehr aus Ihrem Haus: mit individuellem Design und Qualität made in Germany. Besuchen Sie unsere Ausstellung in Illertissen. Dietenheimer Str. 43, 89257 Illertissen Telefon 07303/1730

www.ruku.info



KIPPTÖRE



SEKTIONALTÖRE



HOFTÖRE



Gugelfuss

Fenster Türen Fassaden



KOMFORTABEL, SICHER, NACHHALTIG...

Fenster-Systeme KUNSTSTOFF | ALUMINIUM | HOLZ /ALU | HOLZ
Haustüren ALUMINIUM | KUNSTSTOFF | HOLZ
Aluminium-Fassaden

Gugelfuss Fenster- und Tür-Elemente überzeugen mit Wärmedämm-Werten auf Passivhaus-Niveau, einbruchhemmender Rundum-Sicherheit und Systemlösungen (z. B. Zutrittskontrollsysteme, motorische Fensterbedienung ...) die das Leben komfortabel machen.

Gugelfuss GmbH
 89275 Elchingen
 Telefon 07308 815-0
www.gugelfuss.de

Wir informieren Sie gern – kommen Sie vorbei.

STAHLWANGENTREPPE

Treppe des Jahres. Kategorie TREND
www.wiehl-treppen.de



 **Treppe des Jahres 2020**
 Kategorie: Trend

STYLISCHER EDELSTAHLHANDLAUF

www.streger.de

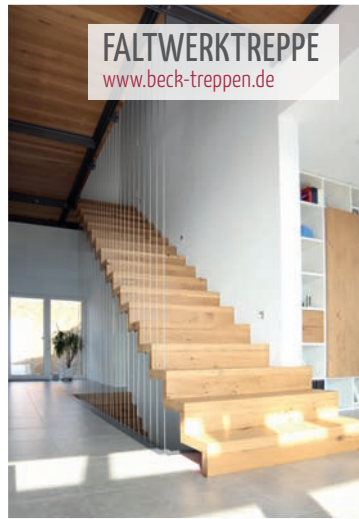


METALLTREPPE

www.beck-treppen.de

FALTWERKTREPPE

www.beck-treppen.de



GANZGLASGELÄNDER

www.stahlbau-naegele.de

Starke Stufen

Treppen gibt es für nahezu jeden Grundriss

Ob Saugnapf, Propeller oder Schwimmflosse: Für viele Formen und Verfahren, die aus unserer heutigen Welt nicht mehr wegzudenken sind, stand Mutter Natur Pate. Kein Wunder also, dass auch Treppen verschiedenste Assoziationen wecken. Sind sie kunstvoll gewandelt, erinnern sie an ein Schneckenhaus. Kommen sie eher geradlinig daher und verjüngen sich nach oben, denken wir an einen Wasserfall. Was auch immer wir mit einer Treppe verbinden – sie sollte sicher von A nach B führen und natürlich dem persönlichen Geschmack entsprechen.

Flachstahlwangentreppe punktet mit Materialmix und Farbgebung

Bestes Beispiel ist die moderne Flachstahlwangentreppe des Treppenherstellers STREGER, deren einzelne Trittstufen – 15 Stück an der Zahl – riegelverleimt wurden und eine

geölte sowie gewachste Oberfläche aufweisen (Bild oben links, www.streger.de). Das macht die Stufen nicht nur robust und weniger anfällig für Kratzer, sondern ist auch ein haptisches Erlebnis und feuert die Maserung des Eichenholzes an. Die Stufenstärke von 41 Millimetern und eine Treppenbreite von einem Meter sorgen zudem für bequeme Begehrbarkeit. Gut umgreifen lässt sich darüber hinaus der stylische Edelstahlhandlauf, der dank seiner runden Form ein zuverlässiger „Haltgeber“ beim täglichen Auf und ab ist. Das Rellinggeländer der Treppe besteht ebenfalls aus hochwertigem Edelstahl und schließt am oberen Ende mit einem optisch passenden Brüstungsgeländer ab, das am Deckenloch aufgesetzt montiert wurde. Wangen, Pfosten sowie Geländerstäbe weisen eine anthrazitgraue Pulverbeschichtung auf und bilden somit einen starken Kontrast

zu den hellen, honigfarbenen Stufen. In Kombination mit dem Handlauf aus Edelstahl entsteht ein harmonischer Dreiklang, der die Flachstahlwangentreppe zu einem echten Blickfang in den eigenen vier Wänden macht.

Treppe des Jahres 2020 Trend: Ein Traum in Weiß

Eine Treppe, die sich durch vornehme Zurückhaltung auszeichnet, findet man heute nur noch selten. Mit der Stahlwangentreppe in Weiß und Holz ist es dem Preissträger WIEHL Treppen gelungen, mit bewusstem Understatement zu punkten (Bilder oben und rechts, www.wiehl-treppen.de). Diese sauber und geradlinig gearbeitete Treppe mit Viertel-Wendlung und großzügigem Eckpodest fällt auf, ohne sich aufzuspielen. Es ist der reizvolle Kontrast zwischen weiß lackierten Wangen und Geländer

und naturfarbenen Eichenholzstufen sowie dem begleitenden schmalen wandseitigen Handlauf aus Eiche, der den Betrachter sofort für diese Anlage einnimmt. Das Tüpfelchen auf dem „i“ zeigt sich erst auf den zweiten Blick: das Glasgeländer im oberen Bereich der Treppe, das die Wirkung von Transparenz und Helligkeit unterstützt, die so charakteristisch für diese Treppenanlage ist. Bemerkenswert ist zudem die komplette Deckenstirnverkleidung mit Flachstahl, die bis ca. 10 Millimeter unter die Decke weiß lackiert ist. Dieses Modell greift auf äußerst gefällige Weise einen wichtigen Trend im aktuellen Treppenbau auf: den Trend zu möglichst viel Licht, trotz massiver Treppenanlagen. Durch die Integration der Fensterflächen und den punktuellen Einsatz von Glas als Geländer-Material hat die Konstruktion eine architektonische Verbindung zum Außenbereich.



reich geschaffen. Das lässt die Treppe lichtdurchflutet und leichtgewichtig wirken.

EASY GLASS® – geringer Montageaufwand, höchste Sicherheit

Bei Ganzglasgeländern dreht sich alles um ein optimales, klares Design. Hier beweist „Q-railing“, dass Design und Sicherheit Hand in Hand gehen (www.stahlbau-naegele.de, Bilder oben). Das „Easy Glass®“ Ganzglasgeländersystem ist für den Innen- und Außenbereich geeignet und für die leichte, mittelstarke und extrem starke Beanspruchung zugelassen. Es bietet unglaublich viele Möglichkeiten. Man kann zwischen linearen Befestigungen mit Bodenprofilen oder Punktfixierung mit Glasadaptern und Bodenglasclerken wählen. Kombiniert man diese mit runden, eckigen oder ovalen Handläufen erhält man ein Geländersystem mit maximaler

Transparenz. Passend zum Ganzglasgeländersystem wurde ein Edelstahlhandlauf verwendet. Der elegante Handlauf „Edelstahl V2A“ mit extra schmalen Durchmesser von 25 Millimeter ist für Kinder bestens geeignet – für maximale Griffigkeit oder auch als reduzierte Designlösung einsetzbar (Bild oben). Der Edelstahlhandlauf besteht aus mehreren Einzelteilen wie beispielsweise Endkappen und Handlaufkonsolen, die nach Belieben miteinander kombiniert werden können für eine individuelle Handlauflösung. **Wichtig:** Handläufe sollten bei Treppen nicht tiefer als 80 Zentimeter und nicht höher als 115 Zentimeter ausgestaltet werden. Dabei misst man lotrecht von der Stufenvorderkante bis zur Oberkante des Handlaufs. Kleinkinder haben eine niedrige Greifhöhe. Deshalb ist es sinnvoll einen zweiten Handlauf auf 60 bis 80 Zentimeter Höhe anzubringen.



Geologie VEITH

Waldweg 13 • 91634 Wilburgstetten

Tel.: 09853/389097-0 • E-Mail: info@geologie-veith.de

Baugrundgutachten - Beweissicherungen
statische Lastplattendruckversuche - Haufwerksbeprobungen



Wir sind in ganz Süddeutschland tätig!

Eine Baugrunduntersuchung besteht aus bis zu 24 Sondiermestern:

- 2 schwere Rammsondierungen á 6 m - Tragfähigkeit
- 2 Rammkernsondierungen á 6 m - Schichtenaufbau
- Vermessen der Bohrpunkte nach Lage und Höhe
- Entnahme von Bodenproben

Durchführung der Feldarbeiten sowie Auswertung in einem Baugrundgutachten durch unser erfahrenes Team aus Geologen

Damit Ihr Boden ein sicherer Baugrund ist -
geologische Kompetenz - für eine funktionierende Welt



ZUVERLÄSSIG UND SICHER

EINBRUCHSICHERHEIT:

Als vom Landeskriminalamt ausgewiesener Fachbetrieb für die Errichtung von mechanischen Sicherungseinrichtungen bieten wir Ihnen einen Sicherheitskomplettservice, decken die Schwachstellen auf und beheben sie.

WARTUNGSSERVICE:

Wir überprüfen gerne jährlich Ihre Toranlage oder Brandschutztüren auf ihre mechanisch-technische Funktion.

REPARATURSERVICE:

Wir sind für Sie da, wenn Sie nicht mehr rein- oder rauskommen: Wenn Sie sich ausgeschlossen haben, sich Ihr Garagentor nicht mehr öffnen lässt, wenn Ihr Haustürschloss defekt ist.

Sichern Sie sich jetzt die ersten Termine, schnell sein lohnt sich!

Hotline: **07161 / 8500-345.**



www.stahlbau-naegele.de



Vorher und nachher:

Die neue Treppe ist nur noch in der Wand verankert und wirkt dadurch grazil und schwebend. Die alte abgenutzte Treppe in hellem Holz mit gedrechselten Geländerstäben schien wie aus der Zeit gefallen zu sein.

www.treppenmeister.de



Treppenaustausch statt Renovierung

Experten modernisieren die Treppe innerhalb eines Tages

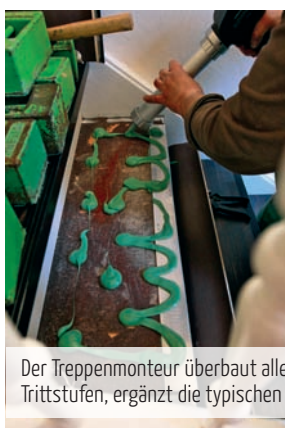
Den Effekt kennt jeder: Die Wohnung ist frisch renoviert und lässt die übrige Einrichtung plötzlich ziemlich alt aussehen. So erging es auch einer Familie in Niedersachsen beim Renovieren ihres Wohnhauses. Plötzlich schien die abgenutzte Treppe in hellem Holz mit gedrechselten Geländerstäben wie aus der Zeit gefallen zu sein. „Häufig ist es günstiger, die alte Treppe gegen eine neue auszutauschen, als sie zu renovieren“, sagt Dirk Wintermann, Geschäftsführer von Treppenmeister Wintermann. „Zudem profitiert man bei einem Austausch von den Fortschritten, die die Treppentechnik inzwischen gemacht hat.“ Statt der rustikalen aufgesattelten Wangentreppe entschieden sich die Hausherren für eine sogenannte Buchertreppe. Sie ist

nur noch in der Wand verankert und wirkt dadurch grazil und schwebend. Auch der Verlauf der gewendelten Stufen wurde optimiert (Bilder oben, www.treppenmeister.de): „Das Projektionsverfahren für die Stufenverziehung hat sich durch CAD-Systeme deutlich vereinfacht“, so Wintermann. Damit ist es möglich, die Schrittmaß-Regel und baurechtliche Anforderung besser zu erfüllen. So ist die Treppe bequem zu begehen und selbst an der schmalsten Stelle ist ein sicherer Auftritt gewährleistet. Die alte gegen die neue Treppe auszutauschen ist relativ unkompliziert: In diesem Fall war das innerhalb eines Tages erledigt. Statt aufgeklebter Matten sorgt nun eine durchsichtige Anti-Rutsch-Beschichtung

für Halt. Auch das Knarren ist verschwunden. Buchertreppen sind aufgrund ihrer Konstruktionseigenschaften so gut wie geräuschlos. Bei allen praktischen Vorteilen waren Optik und Design für die Hausherren das wichtigste Argument für eine neue Treppe. Passend zur Innengestaltung wartet sie mit klaren Kontrasten auf. Das Geländer mit seinen schlanken Stäben ist weiß lackiert, die Stufen bestehen aus dunklem, kerngeräuchertem Eichenholz. An die frühere Treppe erinnert nur noch der kugelige Pfostenkopf. Doch selbst er trägt zur konsequenten Schwarz-Weiß-Optik des Raumes bei: Im Gegensatz zum restlichen Geländer ist er nämlich dunkel lackiert.

Geräuscharm im Auftritt, überzeugend in der Optik

Bodenbeläge aus hochwertigem Vinyl erfreuen sich dank vieler überzeugender Vorteile immer größerer Beliebtheit. Genau deshalb bietet Portas für die Renovierung von Treppenstufen auch Oberflächen aus erstklassigem Vinyl in Holzoptik an. Optisch sind sie von echtem Holz kaum zu unterscheiden, aufgrund ihrer robusten Außenseite aber widerstandsfähiger und wesentlich strapazierfähiger als Stufen aus reinem Naturmaterial. Stufen mit Vinyloberflächen sind durch die elastische Grundbeschaffenheit des Materials auch trittschalldämmend. Ein weiterer Pluspunkt ist ihre geringe Aufbauhöhe. Mit



Der Treppenmonteur überbaut alle alten Stufen mit den neuen PORTAS-Trittstufen, ergänzt die typischen Stellstufen und versiegelt die Ränder.



Vorher und nachher:

Die alte Treppe tut zwar ihre Pflicht, nimmt dem Flur aber seinen Charme – Zeit für eine Modernisierung! Nach der Modernisierung bestimmt die Treppe als Blickfang das Wohnraumambiente maßgeblich mit. www.kenngott.de



LOGLIFE STUFENMATERIAL

www.kenngott.de

Sparfuchse aufgepasst: Werden Innentreppe in bestehenden Wohngebäuden nachträglich mit rutschhemmenden Longlife-Stufen ausgerüstet, winken staatliche Zuschüsse.

seiner großen Auswahl ansprechender Dekore ermöglicht der Renovierungsspezialist viele individuelle Gestaltungsmöglichkeiten. Vinylbeläge sind extrem pflegeleicht und ausgesprochen allergikerfreundlich; sie können einfach abgesaugt oder feucht gewischt werden. Mit dem Stufe-auf-Stufe-System werden die bestehenden Treppenstufen maßgenau innerhalb eines Tages mit den neuen überbaut (Bilder unten links, www.portas.de).

Rutschhemmendes Stufenmaterial – jetzt KfW-gefördert

Einen Anreiz, auch im privaten Wohnbereich vermehrt auf Unfallverhütung zu setzen, bietet nun die staatliche Förderung: Werden rutschhemmende Stufen in Verbindung mit

beidseitigen, durchgehenden Handläufen nachgerüstet, erstattet die KfW zehn Prozent der förderfähigen Investitionskosten. Der Fördertopf für Maßnahmen zum altersgerechten Umbau bestehender Wohngebäude steht jedoch nicht unbegrenzt zur Verfügung! Deshalb heißt es schnell sein, um vom staatlichen Zuschuss zu profitieren. Kenngott hat mit Longlife ein Stufenmaterial im Programm, das sämtliche Anforderungen des Gesetzgebers erfüllt (www.kenngott.de, Bild oben). Denn es weist eine strukturierte, nach der Rutschsicherheitsklasse R9 zertifizierte Oberfläche auf, die gefährlichen Stürzen vorbeugt.

Mehr dazu im neuen Kenngott-Katalog sowie unter shop.kenngott.de

Anzeige



TRAUMHAFTE TREPPEN...

... mit Sylomer®, der Patentlösung im Trittschallschutz

www.fuchs-treppen.de

Fuchs-Treppen
Anton Schöb GmbH & Co. KG
Espanstraße 4 · 88518 Herbertingen

Fon +49 7586 588-0
Fax +49 7586 588-60
info@fuchs-treppen.de





SUMO
Raumluftunabhängig
www.rika.at



MO DUO
Kombiofen Scheitholz/Pellets
www.austroflamm.com



MARIA COSTANZA
Warmluft-Pelletofen
www.sergioleoni.com



P163 T
Majolika-Keramikelemente
www.piazzetta.com



ALEA
Slim Pelletofen
www.mc2.it



ISIDORA
Wasserführend
www.lanordica-extraflame.com



SONO
Kleines Raumwunder
www.rika.at

Einfach, sauber und effizient heizen

Pelletkaminöfen als komfortable und moderne Wärmequelle im Wohnzimmer

In der kalten Jahreszeit wird der Platz vor dem Ofen zum beliebtesten Aufenthaltsort im Haus. Wer dabei Wert auf Komfort, Chic und Sauberkeit legt, für den empfiehlt sich beispielsweise ein Pelletkaminofen. Die Holzpresslinge sind eine klimafreundliche, saubere sowie effiziente Alternative zu Scheitholz.

Mehr an Komfort

Ein Pelletkaminofen bietet gegenüber dem gängigen Holzofen ein deutliches Plus an Komfort. Einmal mit Pellets befüllt, sorgt er automatisch bis zu drei Tage für gleichmäßige Wärme. Das Einheizen sowie das Nachlegen der Holzscheite entfällt. Bei vielen Modellen lässt sich die Wunschtemperatur im Eigenheim bequem über eine App von unterwegs steuern. Zu Hause angekommen,

lodert dann bereits das Feuer im Pelletkaminofen. Luftgeführte Pelletkaminöfen sind als ergänzende Raumwärme zur bestehenden Heizanlage einsetzbar, wassergeführte Modelle können eine Zentralheizung unterstützen und in Kombination mit einer Solaranlage in Passivhäusern komplett ersetzen. Wer beschließt, auf seine alte Ölheizung zu verzichten und in Zukunft die Energie vom Staat mit 45 Prozent der förderfähigen Investitionskosten eine satte Finanzspritze.

Kleiner Ofen, große Wirkung und behagliches Feuer

Der neue „SONO“ besticht durch seine moderne Form und ein optimales Flammenbild (Bild rechts oben, www.rika.at). Dieser Pel-

letofen kann durch seine geringe Tiefe von weniger als 40 Zentimetern und der Möglichkeit, den Rauchabgang nach oben zu verlegen, besonders dicht an eine Raumwand platziert werden. Trotz der kompakten Bauweise bietet der „SONO“ alle verfügbaren RIKA-Innovationen, wie den großen Pelletvorratsbehälter mit automatischer Förderung, die praktische Kipprost-Entsorgung zur Verlängerung der Reinigungsintervalle oder das Touch Display für komfortable Bedienfunktionen. „Maria Costanza“ ist ein luftdichter Ofen mit Gebläse und geringer Tiefe (weniger als 28 Zentimeter), der sich ebenfalls ideal für die Verwendung im Flur und in engen Räumen eignet (www.sergioleoni.com, Bild ganz links oben). Er ist ein Ofen, der für zeitgenössische, moderne und minimalistische

Wohnungen gedacht ist, der sich aber auch an jeden anderen Stil anpassen kann. Der Rauchgasabzug kann sich an der Rückseite oder auf dem Oberteil mit einem optionalen Kit befinden.

Ausgezeichnetes Design

„AMIKA“ ist ein Pelletofen mit luftdichter Brennkammer und hermetischem Tank, der sich durch elegantes Design auszeichnet (www.lanordica-extraflame.com, Bild rechts oben). Seine abgerundete Form, die Frontverkleidung aus gehärtetem Stahl und die elegante Majolikaplatte, die in den Ausführungen Burgund, Weiß, Schwarz und Stein erhältlich ist, machen dieses Produkt zu einer äußerst vielseitigen Lösung, die für jeden Raum und Stil Ihres Hauses geeignet ist.



CLOU PELLET
Mit innovativem Drehregler
www.austroflamm.com



AMIKA
Glaskeramik SCHOTT ROBAX®
www.lanordica-extraflame.com



Noch mehr Komfort beim Heizen

Brandneu für den „SUMO“ verfügbar ist ab sofort auch RIKA MULTIAIR (Bild ganz oben links, www.rika.at). Das geräuscharme Gebläse-System transportiert die vom Ofen erwärmte Luft über Verbindungsrohre in bis zu zwei weitere Räume. Steht der „SUMO“ im Wohnzimmer lassen sich beispielsweise das angrenzende Bad sowie die nebenan liegende Küche mit Essbereich über die Konvektionsluft beheizen.

Natürliche Konvektion

„Alea“ ist ein Slim Pelletofen, der zur Kollektion „Easy“ von MCZ gehört, einer Reihe von Pelletöfen, die mit Standard-Endverarbeitungen und Standard-Elektronik zu einem

fairen Preis angeboten werden (Bild links Mitte, www.mcz.it). Dank einer absolut luftdichten Brennkammer verbraucht „Alea“ keinen Sauerstoff aus dem Raum, sondern führt die Luft gänzlich von außen zu, sodass der Ofen auch in allen Häusern mit niedrigem Energieverbrauch eingesetzt werden kann. Kein Risiko, dass Rauchgas in den Raum gelangt.

Fachstudios beraten

Wer über die Anschaffung eines klimafreundlichen Pelletkaminofens nachdenkt, sollte sich in einem Fachbetrieb sorgfältig beraten lassen. Infos und Adressen von Fachbetrieben hat das Deutsche Pelletinstitut unter: www.pelletfachbetrieb.de zusammengestellt.

www.regional-bauen.de

Kachelofen- Erlebniswelt

GROSSE AUSSTELLUNG MIT ÜBER 100 ÖFEN

- Kachel- und Kaminöfen
- Heizkamine
- Pelletöfen
- Schornsteine

k-ew
kachelofen-erlebniswelt

Kachelofen-Erlebniswelt GmbH
Germanenstr. 12 Tel.: 073 07/800 7-0
89250 Senden Fax: 073 07/800 7-11 www.k-ew.de

ARNOLD

DIE HOLZHAUS-MANUFAKTUR

Effizienz- und Passivhäuser für Ihren Traum vom Wohnen.

Minimaler Energiebedarf und maximaler Komfort

- Individuell geplant
- Nachhaltig produziert
- Energieeffizient gebaut
- In bester Bauqualität

88499 Zwiefaltendorf 07373 / 9211-0 www.arnold-haus.de



KAMINEINSATZ EKKO U 100(45)
www.camina-schmid.de

Foto: AdK/www.kachelofenwelt.de/Camina Schmid

Design-Holzfeuerstätte: Wertanlage mit Zukunft

Kachelöfen und Heizkamine steigern die Attraktivität von Immobilien

Eine gute Wertanlage auf dem Finanzmarkt zu finden, ist gerade eine harte Nuss. An der Börse brauchen Aktionäre starke Nerven: Durch die Corona-Krise brachen die Aktienmärkte im Frühjahr 2020 so massiv ein, wie seit der Finanzkrise 2008/2009 nicht mehr. Es gab danach zwar eine deutliche Erholung – ob sich dieser Aufwärtstrend allerdings fortsetzt, hängt für viele Experten von den Corona-Entwicklungen ab. Das in Deutschland immer noch sehr beliebte Sparbuch bzw. Tagesgeld bietet zwar mehr Sicherheit – bei Zinsen von zumeist maximal 0,01 Prozent aber keine Rendite. Auch deutsche Staatsanleihen versprechen kaum Gewinne. Positive Ergebnisse können auf dem Immobilienmarkt

erzielt werden: Im 3. Quartal 2020 erhöhten sich die Preise für Wohnimmobilien nach Auskunft des Statistischen Bundesamts im Vergleich zum 2. Quartal um 2,9 Prozent und lagen damit um 7,8 Prozent über dem Wert des Vorjahresquartals. Wer hier aktiv werden will, muss aber eine hohe Hürde meistern: Das Angebot ist dünn gesät, der Markt hart umkämpft.

Heizsysteme sind Schlüsselwert bei Immobilien

Da die Möglichkeiten auf dem Immobilienmarkt eingeschränkt sind, wird immer öfter die eigene Immobilie durch Modernisierungen attraktiver gestaltet. Und das gleich im doppelten Sinn: Zum einen ist sie damit

wohnlischer und angenehmer. Zum anderen wird sie für potenzielle Käufer oder Mieter interessanter: Den Wert einer Immobilie bestimmt neben der Lage, dem Baujahr, der Architektur und der Bausubstanz besonders der technische und energetische Standard. Dabei spielen Heizsysteme eine Schlüsselrolle: Design-Holzfeuerstätten mit einer effizienten Energieversorgung nach neuesten Vorgaben bieten einen realen Mehrwert und sind eine nachhaltige Wertanlage, die sich durch die neue Form der Gemütlichkeit in den Räumen täglich bezahlt macht.

Bei dieser krisensicheren Investition in den eigenen Besitz gibt es eine Vielzahl an Design-Varianten: von traditionell und klassisch bis modern und minimalistisch. Insbesondere Kachelöfen sind Unikate, die von qualifizierten Ofen- und Luftheizungsbauern in Handarbeit gesetzt werden. Ofenkacheln geben dem eigenen Ofen einen einzigartigen Charakter (www.gutbrod-ofenkeramik.de, Bild rechts). Denn die Ofenkeramik wird zumeist in speziellen Manufakturen in einem aufwendigen Prozess hergestellt.

Moderne Technik: ein wichtiges Argument

Neben der Verwirklichung eigener Gestaltungswünsche ist bei einem Kachelofen, Heizkamin oder Kaminofen als Wertobjekt die moderne Technik wichtig. Eine elektroni-

sche Steuerung für eine emissionsarme Verbrennung und einen niedrigen Brennstoffverbrauch dient als starkes Argument beim Verkauf oder der Vermietung der Immobilie. Auch eine intelligente Vernetzung mit anderen Wärmesystemen im Hybrid-Verbund, wie zum Beispiel mit der Zentralheizung oder Solartechnik, ist zukunftsweisend und steigert den Immobilienwert.

Wertvolle Informationen von Ofen- und Luftheizungsbauern

Im energieeffizienten Neubau wie im energetisch sanierten Altbau sollte eine Holzfeuerstätte nur vom Fachmann geplant und umgesetzt werden. Der Ofen- und Luftheizungsbauer stimmt das Heizsystem auf den individuellen Wärmebedarf ab, sorgt für ein reibungsloses Zusammenspiel mit Lüftungsanlagen und eine effiziente Vernetzung mit weiteren Wärmequellen.

Zudem gibt der Ofenbauer-Meisterbetrieb Sicherheit – von der Auswahl der Feuerstätte über deren Dimensionierung, Planung und Installation bis hin zur Einhaltung der Umwelt- und Sicherheitsvorschriften. Auch bei der Installation und Inbetriebnahme gibt sein Know-how die Sicherheit, dass der Kachelofen, Heizkamin, Kaminofen oder Gaskamin eine gute Wertanlage ist. Adressen von Ofenbauer-Fachbetrieben und weitere Informationen unter: www.kachelofenwelt.de



FLEXIBLER HEIZEINSATZ
www.leda.de



KOMPAKTÖFEN
www.wodtke.com

Foto: AdK/www.kachelofenwelt.de/Wodtke



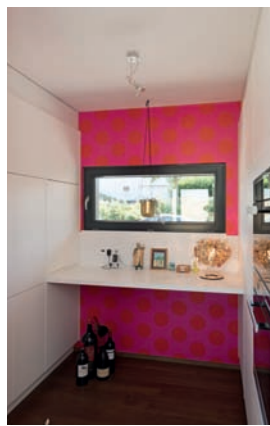
Garfach für den Kachelofen

Der gusseiserne Heizeinsatz „Turma“ (www.leda.de) macht zusammen mit dem separaten Garfach den Kachelofen zur eigenen Backstube. Ein in die Scheibe integriertes Thermometer zeigt an, wie heiß es im Ofen ist – rund 200 Grad bei einer Holzaufgabe.



Service | Quellnachweise

- AndTradition, Kronprinsessegade 4
1306 Copenhagen, www.andtradition.com
- ARAN World Unipersonale, Zona Industriale Casoli
64032 Atri (TE), www.arancucine.it
- Arbeitsgemeinschaft Pfisterklinker e.V.
Reinhardtstraße 12-16, 10117 Berlin
www.pfisterklinker.de
- ASA Selection GmbH, Rudolf-Diesel-Straße 3
56203 Höhr-Grenzhausen, www.asa-selection.com
- AUSTRÖFLAMM GmbH, Austroflamm-Platz 1
4631 Krenglbach, www.austroflamm.com
- Bau-Fritz GmbH & Co. KG, seit 1896, Alpenweg 25D
87746 Erkheim, www.baufritz-rl.de
- BITZ Gl. Skivevej 70
8800 Viborg Dänemark, www.bitzshop.dk
- braun-steine GmbH, Hauptstraße 5-7
73340 Amstetten, www.braun-steine.de
- Bulthaup GmbH & Co KG, Aich Werkstraße 6
84155 Bodenkirchen, www.bulthaup.com
- Bundesverband Schwimmbad & Wellness e.V
An Lyskirchen 14, 50676 Köln, www.bsw-web.de
- Camina & Schmid Feuerdesign und Technik GmbH & Co. KG
Gewerbepark 18, 49143 Bissendorf
www.camina-schmid.de
- Ceramiche Refin Spa, Via I Maggio 22 Salvaterra
42013 Casalgrande (RE) Italy, www.refin-fliesen.de
- Deutsche Steinzeug Cremer & Breuer AG, Servais-
straße, 53347 Alfter-Witterschlich www.jasba.de
- Dottir K/S, Filmyben 28 D, 2650 Hvidovre Denmark
www.dottirnordicdesign.com
- ferm LIVING ApS, Kuglegaardsvej 1-5
1434 Copenhagen K Denmark, www.fermliving.com
- File Under Pop ApS, Frederiksgade 1, 1st floor
1265 Copenhagen K Denmark, www.fileunderpop.com
- Franke GmbH Mumpferfahrstraße 70 79713 Bad Sä-
chingen www.franke.com
- GED Gesellschaft für Energiedienstleistung mbH & Co. KG
Reinhardtstraße 32, 10117 Berlin, www.hea.de
- Glatthaar Keller GmbH & Co. KG,
Joachim-Glatthaar-Platz 1, 78713 Schramberg/
Waldmössingen, www.glatthaar.com
- Groke Türen und Tore GmbH, Wikingerstr. 10
76189 Karlsruhe, www.groke.de
- Gruppo Piazzetta S.p.A., Via Montello, 22
31011 Asolo (Treviso) Italien, www.piazzetta.it
- Gutbrod Keramik GmbH, Medlinger Straße 7
89423 Gundelfingen, www.gutbrod-keramik.de
- Hansgrohe Deutschland Vertriebs GmbH
Austr. 5-9, 77761 Schiltach, www.hansgrohe.de
- heroal – Johann Henkenjohann GmbH & Co. KG
Österwieher Str. 80, 33415 Verl, www.heroal.de
- HOFF-INTERIEUR GmbH & Co KG, Wetzlarer Straße 26
90427 Nürnberg, www.hoff-shop.de
- holzius GmbH, Kiefernainweg 96, 39026 Prad am
Stilfserjoch – Südtirol www.holzius.com
- ITALGRANITI GROUP SPA, Via Radici in Piano 355
41043 Casinalbo di Formigine (MO) Italy
www.italgranitigroup.com
- Kengnott-Treppen, Neulandstraße 31
74889 Sinsheim, www.kengnott.de
- Kleine Lotta – Original Schwedenhäuser,
Schloßweg 22, 88477 Schwendi
www.kleinelotta-schwedenhaus.de
- Kneer GmbH Fenster und Türen
Horst-Kneer-Straße 1, 72589 Westerheim
www.kneer-suedfenster.de
- Konrad Hornschuch AG, Salinenstr. 1, 74679 Weißbach
www.d-c-home.com
- La Nordica S.p.A., Via Summano 104
36030 Montecchio Precalcino (V) Italy
www.lanordica.com
- LEDA Werk GmbH & Co.KG, Postfach 1160
26761 Leer, www.leda.de
- LEICHT KÜCHEN AG, Postfach 60
73548 Waldstetten, www.leicht.com
- LENE BJERRE DESIGN A/S, Skalhuse 10
9240 Nibe Denmark, www.lenebjerre.com
- MCZ GROUP SPA, Via La Croce 8
33074 Fontanafredda (PN) Italy, www.mcz.it
- nobilia-Werke J. Sticking GmbH & Co. KG.
Postfach 1255, 33411 Verl, www.nobilia.de
- Norddeutsche Steingut AG, Schönebecker Straße 101,
28759 Bremen, www.norddeutsche-steingut.de
- OKNOPLAST Deutschland GmbH, Ibbenbürener Str. 86
49479 Ibbenbüren, www.oknoplast.de
- pad home design concept gmbh
Königsberger Straße 46, 86690 Mertingen
www.padconcept.com
- Paradiso Systeme GmbH
Industriestraße 13, 77743 Neuried-Altenheim
www.paradiso.tv
- PHILIPPI GmbH, Am Redder 2
24558 Henstedt-Ulzburg, www.philippi.com
- Poolwelt Sindelfingen GmbH
Neckarstraße 45/1m 71065 Sindelfingen
www.badenpools.de
- PORTAS DEUTSCHLAND GmbH und Co. KG
Dieselstraße 1-3, 63128 Dietzenbach
www.portas.de
- QUIPE CERÁMICAS S.L.U., CV-190 KM 9.1
12122 Figueroles, Casetellón
www.equipeceramicas.com
- Reform Furniture Germany GmbH
Rosa-Luxemburg-Str. 23, 10178 Berlin [formph.de](http://www.re-
formph.de)
- RIKA Innovative Ofentechnik GmbH
Müllerviertel 20
4563 Micheldorf Österreich www.rika.at
- RivieraPool Fertigschwimmbad GmbH
Klöcknerstraße 2, 49744 Geeste/Dalum
www.rivierapool.com
- Rodenberg Türsysteme AG, Osterkamp 3
32457 Porta Westfalica, www.rodenberg.ag
- Rosenthal GmbH, Philip-Rosenthal-Platz 1
95100 Selb, www.rosenthal.de
- Royal Copenhagen, Amagertorv 6, 1160 København
Denmark, www.royalcopenhagen.com
- SCHOCK GmbH, Hofbauersstraße 1
94209 Regen, www.schock.de
- Schüller Möbelwerk KG, Rother Straße 1
91567 Herrieden
www.schueller.de
- SchwörerHaus KG, Hans-Schwörer-Str. 8
72531 Hohenstein, www.schwoererhaus.de
- SchwörerHaus KG Musterhaus Werder
UNGER-Park 22 An den Hainbuchen
14542 Werder, www.schwoererhaus.de
- SieMatic Möbelwerke GmbH & Co. KG
August-Siekmann-Straße 1-5, 32582 Löhne
www.siematic.com/de
- sopra AG Schwimmbad- und Freizeitechnik
Ferdinand-Nebel-Straße 3, 56070 Koblenz [ra.de](http://www.sop-
ra.de)
- SSF Schwimmbad GmbH, Otto-Hahn-Straße 8
40670 Meerbusch, www.ssf-pools.de
- Stahlbau Nägele, Gutenbergstraße 3
73054 Eisligen/Fils, www.stahlbau-naegele.de
- Steinberg GmbH, Schiess-Straße 30
40549 Düsseldorf
www.steinberg-armaturen.de
- Superfront AB, Tegnérgatan 3
111 40 Stockholm Schweden
www.superfront.com
- TEAM 7 Natürlich Wohnen GmbH, Braunauer Str. 26,
49100 Ried/Innkreis Austria, www.team7-home.com
- Tile of Spain, Jägerhofstraße 32
40479 Düsseldorf, www.tileofspain.de
- Treppen Intercon Steinhaus GmbH
Gildestraße 1, 49477 Ibbenbüren
www.treppen-intercon.de
- Treppen.de T-K-Verlag, Forstgarten 10
74858 Aglasterhausen, www.treppen.de
- Treppenmeister GmbH, Emminger Straße 38
71131 Jettingen, www.treppenmeister.com
- Villeroy & Boch AG, Saarfurterstraße
66693 Mettlach, www.villeroy-boch.de
- VIZIO GmbH, Heerstraße 28
78554 Aldingen, www.viuiucucina.com
- Vöroka Überdachungen, Gewerbestraße 4-6
75031 Eppingen, www.voeroka.de
- WIEHL Treppen, Taubenried 8
72511 Bingen, www.wiehl-treppen.de
- wodthe GmbH, Rittweg 55 - 57
72070 Tübingen-Hirschau, www.wodthe.com
- ZimmerMeisterHaus Service&Dienstleistungs GmbH
Stauffenbergstraße 20, 74523 Schwäbisch Hall
www.zmh.com



Rundum bestens betreut

An einem Steilhang mit weitem Blick in die Landschaft gelegen, steht Haus Schaub

Haus Schaub punktet mit klarer Linienführung und Holzleistenfassade in der Tradition der Vorarlberger Schule. Innen bietet der individuelle Entwurf ein komfortables Wohnambiente für ein allein lebendes Paar, zu seinen Highlights gehören ein Panoramafenster, großzügige und gut gegliederte Wohnräume mit offenen Übergängen und ein Individualtrakt im Untergeschoss mit direktem Zugang zu Garten und Terrasse. Gebaut wurde Haus Schaub von der ZimmerMeisterHaus-Manufaktur Kappler Holzbau im rheinland-pfälzischen Gackebach, die auch für den Entwurf und die Planung verantwortlich zeichnet.

Erst Hausverkauf, dann neues Grundstück

Es gibt auf dem Land Probleme, von denen kann man in der Stadt nur träumen. Nehmen wir zum Beispiel die Grundstückssuche: Im urbanen Bereich nicht selten eine Aufgabe von mehreren Jahren, ist sie in ländlichen Regionen oft schnell erledigt. Dort ist es dafür erheblich schwieriger, ein Haus zu verkaufen. Doch das alte Haus, für fünf Personen aus-

gelegt und wegen seines 4000 Quadratmeter großen Grundstücks schwer verkäuflich, fand in kurzer Zeit einen neuen Besitzer. Und auch ein attraktives Grundstück ließ nicht lange auf sich warten: Am Hang gelegen, bietet es einen herrlichen Ausblick auf Wiesen und Felder.

Auch mit der Suche nach einer Hausfirma verlor die Familie keine zusätzliche Zeit: „Wir hatten uns bereits im Vorfeld für die ZimmerMeisterHaus-Manufaktur Holzbau Kappler entschieden, die uns im alten Haus schon etwas gebaut hatte“, erläutert Rainer Schaub: „Das war alles so wunderbar gelaufen, dass wir überhaupt keine andere Baufirma kontaktierten.“

Viele gute Planungsideen

Dass die ZimmerMeisterHaus-Manufaktur mit Holz baut, machte sie in den Augen der Baufamilie nur noch attraktiver. Also gingen Alexandra und Rainer Schaub zügig in die Planung, hatte dabei auch schon sehr klare Vorstellungen im Gepäck – schließlich hatte das Ehepaar nicht nur gründlich im Internet recherchiert, sondern auch wertvolle Erfah-

rungen beim Bau seines ersten Hauses gesammelt. Die Planungsphase sieht es im Rückblick als „eine wunderschöne Zeit, in der wir im engen Dialog einen Entwurf nach Maß bekamen: Um unseren Esstisch und unser Sideboard herumgeplant, in der von uns gewünschten Größe mit offenen Wohnräumen, Übernachtungsmöglichkeiten für die Kinder und einem geschützten Freisitz auf Hangniveau.“

Dieser Freisitz ist eine der vielen Möglichkeiten, in Haus Schaub das ganze Jahr über die Aussicht ins Tal zu genießen. Eine weitere bietet ein großes Panoramafenster im Erdgeschoss, das die Wohnräume in Richtung Felder und Wiesen öffnet. Von der Architektin der ZimmerMeisterHaus-Manufaktur angeregt, lädt es wie ein überdimensionales Landschaftsbild an der Wand zum Verweilen ein. Der dazugehörige Fenstersitz ist Alexandra Schaub's absoluter Lieblingsplatz im neuen Hau. Da die Aussichtsseite im Norden liegt, kommt das Panoramafenster weitgehend ohne Beschattung aus, so dass man den schönen Ausblick auch im Sommer genießen kann.

Wertvolle Tipps vom Profi

Alles in allem ein durchdachtes Wohnkonzept, das im Alltag bestens funktioniert und das die ZimmerMeisterHaus-Manufaktur ganz nach den Wünschen der Baufamilie umgesetzt hat. Natürlich lässt sich, wenn man mit so vielen Ideen in die Planung geht wie Familie Schaub, nicht alles ohne Abstriche umsetzen: „Manchmal meinte der Architekt: ‚Du, das gefällt mir so nicht, denk noch mal drüber nach! Für uns ein wertvoller Tipp vom Profi, der immer zu einer besseren Lösung führte. Manches passte auch nicht in unser Budget, zum Beispiel der Wunsch nach dem Wohnen auf einer Ebene, den man am Hang nur mit hohem Aufwand realisieren kann.“ Hier schlug Holzbau Kappler ein flexibles Raumkonzept als günstige Alternative vor: Bei Bedarf ist es möglich, die Küche im Erdgeschoss zu verkleinern und so Platz für einen Schlafraum zu gewinnen. Ein Anschluss für die Waschmaschine ist auch schon vorbereitet, ein Duschbad gibt es sowieso. Momentan befindet sich die Waschmaschine noch im Technikraum im Untergeschoss, in



Fotos: Joachim Mohr/ZimmerMeisterHaus

dem auch die Individualräume des Hauses untergebracht sind. Dazu gehören neben einem komfortablen Bad und dem Schlafraum ein Arbeitszimmer und ein Fitness- und Hobbyraum, beide mit Schlafmöglichkeiten für die Kinder ausgestattet, wenn diese zu Besuch sind. Große Glastüren öffnen die Räume zum Tal, zu Terrasse und Garten, wo ein großer Whirlpool auf die Hausbewohner wartet.

Upgrade zum Plusenergiehaus

Haus Schaub macht seine Bewohner weitgehend unabhängig von regenerativen Energien und ihrer ungewissen Preisentwicklung. Zusätzlich mit einer Photovoltaikanlage und einem Batteriespeicher ausgestattet, wurde das Effizienzhaus 55 zu einem Plusenergiehaus upgegradet, das übers Jahr mehr Energie erzeugt als es verbraucht.

Um vollständig autark zu werden, könnten Alexandra und Rainer Schaub auch die Balkonüberdachung mit PV-Modulen ausrüsten. Dann wäre auch im Winter genügend Energie für die Luft-Wasser-Wärmepumpe vorhanden. Zu den Abnehmern der selbst-

zeugten Energie gehört auch auch E-Mobil, das seine Ladesäule im Carport hat. Nicht zu vergessen das BUS-System, das zwar wenig verbraucht, aber viel bewirkt: Die smarte Rollladensteuerung, die automatische Beleuchtung im Garten und Eingangsbereich und ihr „Moonlight“ auf dem Balkon möchten Alexandra und Rainer Schaub heute nicht mehr missen. Ob sie ein drittes Mal mit der ZimmerMeisterHaus-Manufaktur bauen würden? „Auf jeden Fall, aber dazu sehen wir absolut keine Notwendigkeit“.

Weitere Informationen: www.zmh.com

Daten und Fakten

- Objekt: Haus Schaub
- Hersteller: ZimmerMeisterHaus
74523 Schwäbisch Hall
www.zmh.com
- Ausführung: Holzbau Kappler
GmbH & Co. KG
www.holzbau-kappler.de

HOLZ. HAUS. LEBEN.

WOHNGESUNDE HOLZHÄUSER MIT HOLZBAU KIELWEIN!



Kielwein

Holzbau

WIR MACHEN AUS IHREM TRAUM
EIN ZUHAUSE!

BESUCHEN SIE AUCH GERNE
UNSER MUSTERHAUS.
WIR FREUEN UNS AUF SIE!

Hirtengasse 9 · 73569 Eschach-Seifertshofen
Tel.: 07975 95700 · info@kielwein-holzbau.de www.kielwein-holzbau.de

www.gappholzbau.de

Wir bauen Holzhäuser – und das richtig gut!





Alte Landstr. 6/1
89614 Öpfingen
Tel.: 07391 / 70160
info@gappholzbau.de



GAPP HOLZBAU



Wohnen und arbeiten unter einem Dach

Kundenhaus van Dyck: ein maßgeschneiderter Zweiteiler im legeren New-England-Look

Ob als praktizierender Psychologe, Designer, Steuerberater oder selbstständiger IT-Spezialist: Wer auf die täglichen Kilometer zur Arbeitsstätte verzichten kann, der spart nicht nur Geld und Zeit, sondern kann auch die persönliche Work-Life Balance erheblich steigern. Diese Gründe bewegten auch die Bauherren-Familie van Dyck aus der Nähe von Mainz dazu, ihr neues Wohndomizil mit Baufritz zu planen – und neben privaten Wünschen und Bedürfnissen auch die räumlichen Bedingungen für eine integrierte Praxis vorzusehen.

Praktisch: der separate Eingang zur Praxis

Wortwörtlich „praxisnah“ geplant entstand ein modernes Haus mit amerikanischer Architektur und mediterranen Akzenten, das

private wie auch berufliche Bedürfnisse perfekt kombiniert. Ein geschickter Grundriss sowie auch ein separater Eingang in die Praxisräumlichkeiten ermöglichen, dass Patienten nicht durch das Privathaus müssen und die Bauherren trotz direkter Anbindung eine klare Grenze zwischen Arbeit und Privatleben ziehen können.

Gewünscht: der typische New-England-Look

Gestalterisch wurde das Domizil ganz nach den Vorstellungen und Wünschen der Bauherren im New England-Look ausgeführt. Seinen besonderen Charakter unterstreicht die Landhaus-typische Holzfassade in Schläm mit cremefarbenen Akzenten, die in Kombination mit den Dachgiebeln und verspielt-romantischen Rundbogenfenstern den

amerikanischen Charme nach außen tragen. Auch aufwendige Architekturdetails, wie die Fenster im Vintage-Look mit innenliegenden Sprossen oder die überdachte Veranda zur Gartenseite hin, vollenden das Stilbild. Der zentrale, überdachte Eingangsbereich befindet sich an der Hausvorderseite.

Technisch: der Keller bietet Platz für Hobby und Technik

Im Entrée des Hauses führt eine Treppe in die obere Etage und in den Keller. Dort gibt es sowohl für die Hobby-Werkstatt des Bauherrn als auch für die Haustechnik genügend Platz. Im Eingangsbereich befindet sich zudem die Gästetoilette und der Zugang zum Hauswirtschaftsraum. Über diesen gelangt man direkt in die Doppelgarage. Der offene Wohnbereich ist großzügig gestaltet und

geht direkt in den kombinierten Küchen- und Essbereich über. Helles Holz und Naturfarben in Weiß- und Cremetönen sowie große Fenster sorgen für angenehmes Ambiente und viel Licht.

Der Einrichtungsmix mit modernen und Vintage-Elementen greift den amerikanischen Stil erneut auf. Ornament-Fliesen und rötliche Farben sorgen für mediterrane Akzente.

Großzügig: der offene Wohnbereich mit Küche

Das Zentrum der Wohnküche bildet eine große Kochinsel. So wird das Kochen mit Familie und Freunden zum gemeinsamen Vergnügen. Und die Küche schließlich zum gesellschaftlichen Mittelpunkt des Hauses. Große, meist bodentiefe Fenster eröffnen rundum einen wunderbaren Blick in den



schön angelegten Garten. Viel Wert wurde auf das Zusammenspiel hochwertiger Naturmaterialien gelegt. So verleihen unter anderem der edle Holz-Parkettboden, die Echtholz-Treppe und die Fenster mit den innenliegenden Sprossen den Innenräumen einen unverwechselbaren Charakter.

Privat: ein Rückzugsort für die Familie im Obergeschoss

Das Obergeschoss des amerikanischen Landhauses ist dem privaten Rückzug vorbehalten. Ein großzügiges Elternschlafzimmer verfügt über ein geräumiges En-Suite-Bad mit freistehender Vintage-Design-Badewanne, Dusche und separatem WC. Große Fenster zu beiden Seiten sowie die weißen Fliesen mit kleinen Ornamenten lassen das Bad hell und freundlich wirken. Zudem be-

finden sich in der ersten Etage drei Kinderzimmer und ein weiteres Bad mit Dusche und WC.

Windgeschützt: Pool und Naturteich

Die großzügige, teils überdachte Holzterrasse ist sowohl vom Wohnbereich als auch von der Garage aus erreichbar und spiegelt ebenfalls amerikanisches Flair wider. Auf der einen Seite wird die Terrasse von einem Naturteich mit Wasserspielen begrenzt. Der rechteckige Outdoor-Swimmingpool liegt windgeschützt zwischen Haus und Gartenmauer in der Verlängerung der Garage. Vor ungebetenem Blicken bewahrt eine Sichtschutzmauer mit eingelassenem Buntglas-Ornament auf der östlichen Seite des Gartens, die gleichzeitig als stilvolles Designelement fungiert. Weitere Infos: www.baufritzt-rl.de

WOHLFÜHLEN. DURCHATMEN. LEBEN.

Nachwachsende Rohstoffe, geprüfte Materialien, frische Luft, hoher Komfort und **Wohngesundheit** ...Wir bieten nicht nur Familie Späth, sondern auch Ihnen Ihr Traumhaus „Made in Germany“ in höchster Qualität.

Besuchen Sie 23 Schwörer-Musterhäuser und unser Werk – 360° – und erleben Sie die Vielfalt der Architektur und Einrichtung.

Schwörer Haus
Hier bin ich daheim

Wenn Sie mit uns bauen liegt der Vorteil bei Ihnen.



- Ein- oder Zweifamilienhäuser
- Umbauten/Altbausanierungen
- Passivhäuser
- nach aktuellen KfW-Richtlinien
- Ziegelbauweise schlüsselfertig

Unser Ausstellungshaus – Wohnen zum Anfassen!

Jeden Sonntag 11.00 - 16.30 Uhr
Montag - Donnerstag 8.00 - 18.00 Uhr
Freitag 8.00 - 14.00 Uhr

pro::casa
baubetreuung gmbh

*...massiv bauen,
schlüsselfertig
zum Festpreis?*

Philippsstrasse 10 · 88 436 Oberessendorf
Im Hausbauzentrum Oberessendorf an der B30.
Tel.: 0 73 55 - 93 17 45 · Fax.: 0 73 55 - 93 17 37
Mail: info@pro-casa-bau.de · www.pro-casa-bau.de



Harmonische Residenz aus Vollholzelementen

Geschwungene Formen und eine harmonische Architektur prägen den neuen Sommersitz des Kitzbühelers Harald Kunstowny

„Zu den menschlichen Grundbedürfnissen zählen Gesundheit, Geborgenheit, Harmonie und Wohlstand“, erzählt Harald Kunstowny. „Meine Aufgabe besteht darin, baubiologisches Wissen mit der geomantischen Kunst zu vereinen, Räume zu gestalten, Disharmonien zu beseitigen und den Ort mit den Menschen in Einklang zu bringen. Natürliche Materialien wie Holz wirken sich dabei immer positiv aus, da sie für ein gesundes Innenraumklima sorgen.“

Selbst skizziert und entworfen

Als der geokulturelle Lebensraumgestalter und Geomantie-Experte Harald Kunstowny aus Kitzbühel plante, sich einen Sommersitz zu errichten, da war es für ihn naheliegend, beim Bau seines neuen Zuhauses selbst kräftig Hand anzulegen. Er skizzierte und entwarf sein perfektes Wohnhaus, das sich in die ringsum liegende, wellenförmige Landschaft einfügte. Trotz der schwierigen Hanglage mit einem großen Waldbestand unmittelbar hinter dem Grundstück, präsentiert

sich das Haus nunmehr als harmonischer Entwurf, der im Einklang mit der Natur und der Topografie steht. „Das Erkennen guter Plätze bildet die Grundlage für ein gesundes Wohnen, Arbeiten und Leben. Seit mehr als drei Jahrzehnten gelingt es mir, Orte zu vitalisieren und Räume zu energetisieren. Naturnahe Wohnen, stimmige Architekturen und individuelle Baukunst sind mir ein Anliegen wie auch das Wechselspiel zwischen Mensch, Natur und Architektur“, erklärt Bauherr Kunstowny. „Dass ich diesen Ansatz selbstverständlich auch beim eigenen Haus verfolge, ist schlüssig und folgerichtig.“

Ganzheitlich gedacht

Für seine Umsetzung engagierte der gelernte Tischlermeister das Südtiroler Unternehmen holzius, deren Leistungen er auf einer Messe kennenlernte und die ihn mit ihrem tiefen Verständnis für Baubiologie und dem engen Bezug zum Bauen mit natürlichen Materialien überzeugten. Mit dieser ganzheitlichen Herangehensweise an ökolo-

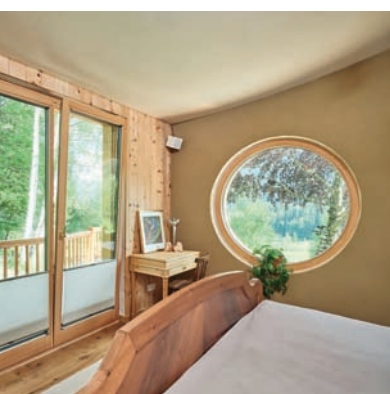
gisch nachhaltige Wohnbauten, die komplett aus leim- und metallfreien Vollholzelementen bestehen und naturnahes Wohnen garantieren, war die Basis für eine gemeinsame Umsetzung rasch gegeben.

Mit uralten Techniken gebaut

Mit einer einzigartigen Bauart und einem patentierten System – eine Gratleiste mit Kanten in Schwalbenschwanzform – verbindet holzius die Vollholzelemente mit uralten Techniken, die neu miteinander kombiniert werden. Trotz des Verzichts auf sichtbare Verbindungsmittel garantieren diese miteinander verbundenen Vollholzteile eine enorme Formstabilität und eine dauerhafte Luftdichtheit ohne Einsatz von Folien. Die 30 Zentimeter dicken Vollholzwände, die sich hinter einer durchlüfteten Schindelfassade befinden, sorgen bei diesem Gebäude für eine optimale Dämmung und bestmögliche Dämmwerte. Dadurch konnte auch auf die Dämmung in den Außenwänden verzichtet werden.

Vorgefertigt im Werk

Der Ausführungszeitraum für die Holzarbeiten dauerte exakt zwei Monate, da die Vorfertigung der Vollholzelemente äußerst kurze Bauzeiten zulässt. Dabei wurden sämtliche Wand-, Decken- und Dachelemente nach Maß angefertigt und die Bauteile einzeln hergestellt. holzius ermöglichte in Kooperation mit dem Auftraggeber eine individuelle Planung, wobei bereits in dieser Phase auf sämtliche Kundenwünsche eingegangen wurde. Mit der kompetenten Projektleitung vor Ort samt einer umfassenden Beratung entstand so eine fertige Gebäudehülle mit Fenster und Türen, die ein außergewöhnlich kreatives Haus mit hohem Wiedererkennungswert ermöglichte. Der kantigen Normalität erteilte Bauherr Kunstowny eine Absage. Die harmonischen Formen zählten zu den Herausforderungen, denn runde und halbrunde Fenster sind ebenfalls ein Ausdruck individuellen Wohnens wie auch die geschwungene Dachform, die von Dachsparren und handwerklich an-



Fotos: Michael Liebert

gefertigten Bogenbindern erzeugt wird. Als Baumaterial fand Fichten- und Zirbenholz ein breites Anwendungsgebiet, die im Innenbereich als Holzlichtflächen ausgeführt sind. Teilweise wurden einzelne Wände zur Regulierung der Feuchte mit Lehm verputzt, ein Garant für ein besonders angenehmes Wohnklima. Eine Wandheizung in den Zwischenwänden sorgt für eine wohlige Wärme.

Verwurzelt mit der Erde

Das Wellenförmige als Grundelement findet sich mehrmals im und rund ums Haus wieder. Beispielsweise beim Kachelofen aus Lehm, der ein klein wenig wie Merlins Hut aussieht, oder der Terrasse unmittelbar vor

den geräumigen Zimmern, die später auch für Seminare und Vorträge von Harald Kunstowny genutzt werden sollen. „Mir war es auch sehr wichtig, dem Haus eine Seele zu verleihen und eine Verbindung mit der Erde herzustellen. Fast allen Häusern fehlt ja die Verwurzelung, die in den letzten Jahrhunderten komplett verloren gegangen ist“, gibt Harald Kunstowny weitere Einblicke in seine Tätigkeit rund ums alte Bau-, Erd- und Energiewissen. Deshalb wählte er ein mit Kristallen befülltes Rohr als eine Art Nabelschnur, das sich weit unter die Hausunterkante ins Erdreich erstreckt und in der senkrechten Achse zudem auch die Erde mit dem Himmel imaginär verbindet.

Zahlen und Fakten:

Ausführungszeitraum:	Holzbauarbeiten September bis Oktober 2018
Fertigstellung:	November 2018
Nettowohnfläche:	102 Quadratmeter
Bauherr:	Harald Kunstowny, www.haraldkunstowny.com
Planung und Bauleitung:	Harald Kunstowny in Zusammenarbeit mit holzius
Vollholzelemente:	Leim- und metallfreie Vollholz-Elemente von holzius 39026 Prad am Stilfserjoch, www.holzius.com

Anzeige

ÜBERALL GESUCHT.

**NUR HIER
GEFUNDEN.**

Entdecke Immobilien, die sonst keiner hat.*

immowelt



* Jede fünfte der von immowelt bundesweit angebotenen Wohnimmobilien (ohne Wohngemeinschaften und befristete Mietverhältnisse) ist nur auf den Portalen immowelt.de und immonet.de sowie den Kooperationspartnern der immowelt Group zu finden. Vergleich führender Immobilienportale zwischen 09/2020 und 11/2020. Onlinemessung von immowelt AG.



Der Fertighaus Konfigurator

Planen Sie in wenigen
Schritten Ihr Traumhaus
und senden Sie uns eine
unverbindliche Anfrage!



Haus bauen ist
ganz einfach!

Wir helfen Ihnen beim
Projekt „Traumhaus“
von der Planung bis zum
Einzug ins neue Eigenheim!

**LEHNER[®]
HAUS**



**„SIE HABEN DAS GRUNDSTÜCK,
WIR HABEN DEN PLAN!“**

www.lehner-haus.de

Vom Grundstück bis zum Einzug Gute Beratung ist der wichtigste Baustein.



Der direkteste Weg in Ihre Wunschimmobilie führt über Lehner-Haus. Von der Idee über die Planung bis zur zeitnahen Realisierung Ihres Traumhauses begleiten wir Sie als verlässlicher Partner.

Dabei unterstützen wir Sie sowohl bei der Erledigung aller relevanten Formalitäten (wie Bodengutachten, Grundbuchamt oder Baugenehmigung) als auch bei der Durchführung sämtlicher Arbeiten. Auf Wunsch erhalten Sie von uns ein komplett bezugsfertiges Haus, in das Sie nur noch Ihre Möbel stellen müssen. Selbstverständlich sind wir nicht nur vor und während, sondern

auch NACH der Fertigstellung Ihres Bauvorhabens für Sie da. Gerne stehen wir Ihnen auch dann noch mit Rat und Tat zur Seite, wenn Sie längst Ihren Traum verwirklicht haben und bereits in Ihrer Wunschimmobilie leben. Mit dem richtigen Partner an der Seite ist der Weg zum Wohntraum ganz einfach. Wir würden uns sehr freuen, wenn Sie ihn mit uns gehen!

Darauf sollten Sie achten:

Grundstücksgegebenheiten

Bauvorschriften

Infrastruktur

Verkehrsanbindung

Dämmung

Verschattung

Dreifachverglasung

KfW Standard

Finanzierung

Förderungen

Zinsbindung

Festpreisgarantie

nachwachsender Rohstoff

Holz aus heimischen Wäldern

Ansprechpartner vor Ort

Baupartner aus der Region

Familienunternehmen

GLÜCKLICH LEBEN IM EIGENEN ZUHAUSE!



Foto

Auf Nummer sicher bauen!

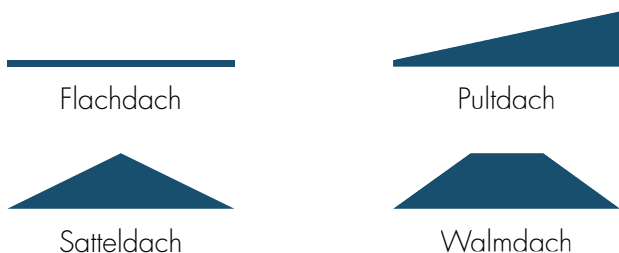
Vertrauen ist gut, Referenzen sind besser. Lehner-Haus liefert als Familienunternehmen seit mehr als 50 Jahren ehrliche und überzeugende Arbeit ab. Wir haben uns über die Jahre den Ruf als verlässlicher Baupartner verdient, indem wir schon tausende von Bauherren dabei begleitet haben, ihren ganz persönlichen Wohntraum zu verwirklichen.

Vom Standard (EnEV)-, über KfW 55- bis zum Passivhaus Finden Sie das passende Energiekonzept für Ihr Zuhause

- A** Die Auswahl an unterschiedlichen Energiekonzepten auf dem Markt ist nahezu unüberschaubar – die Zahl der Anbieter sogar noch umfangreicher. Bei Lehner-Haus werden Ihnen die Vor- und Nachteile der wichtigsten Energiesysteme anschaulich und verständlich präsentiert.
- B**
- C** Erfahrene Energieberater erläutern Ihnen die grundlegenden Unterschiede und helfen Ihnen dabei, das am besten passende Energiekonzept für Ihr Eigenheim zu finden. Wir bauen Ihr Traumhaus als KfW-, Niedrig-Energie-, Plus-Energie- oder auch Passiv-Haus.
- D** Wir sind ausgewiesene Experten in der Planung und Umsetzung von erneuerbaren Energiesystemen wie Photovoltaikanlagen, Wärmepumpen oder Pelletheizungen. Gerne beraten wir Sie zudem ausführlich wie Sie zusätzlich von staatlichen Fördermitteln profitieren können.
- E**
- F**
- G**

Der beste Start ins Projekt Hausbau? Der interaktive Lehner-Haus Fertighaus-Konfigurator

Die Lehner-Haus Bemusterung bietet Ihnen eine einzigartig große Auswahl an Ausstattungselementen: unzählige verschiedene Fliesen, Bodenbeläge, Türen, Fenster, Armaturen, Badinstallationen, Kamine und vieles mehr. Hier finden Sie garantiert die optimale Wunschausstattung für Ihr Zuhause – zum Beispiel das passende Dach:

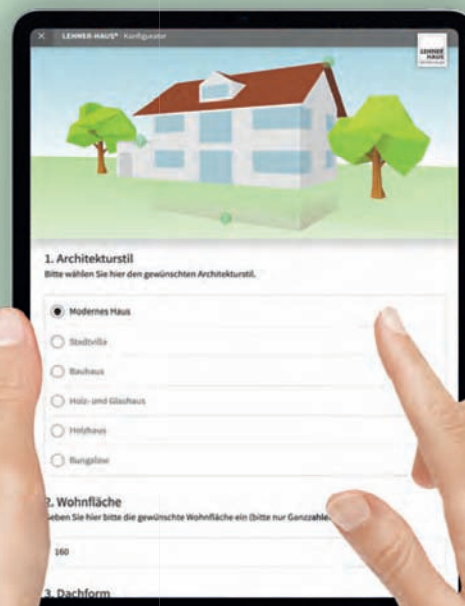


Richten Sie sich mit der fachkundigen Beratung Ihres persönlichen Ansprechpartners Ihre ganz persönliche Wohlfühlatmosphäre ein. Machen Sie sich ein realistisches Bild von Ihrem künftigen Zuhause, noch vor dem Baubeginn. Lassen Sie die Hausfassaden, Dächer und Anbauten auf sich wirken, bevor Sie sich endgültig entscheiden. Lehner-Haus hat hierzu einen „Fertighaus-Konfigurator“ erstellt. Nach Ihren Vorstellungen vom neuen Eigenheim, können Sie in vier einfachen Schritten Ihr Traumhaus zusammensetzen. So können Sie Ihre Wohnräume bereits online ansehen und deren Wirkung erleben, ehe Sie sich besten Gewissens auf Ihre Wohndetails festlegen.



**CODE SCANNEN
UND LOSLEGEN!**

Scannen Sie den QR-Code und starten Sie das Projekt „Traumhaus“. Füllen Sie die Felder im Konfigurator aus und übermitteln Sie diese direkt an Ihren Berater. Dann kann es losgehen ...



... oder Link aufrufen:
konfigurator.lehner-haus.de

LERNEN SIE UNS
PERSÖNLICH KENNEN!

LEHNER-HAUS^{forum}

Hier werden Sie von unseren
Spezialisten beraten.



Forum Heidenheim

Aufhausener Str. 31 · 89520 Heidenheim
Telefon: 07321 96 70 0



Forum Bad Waldsee

Gewerbepark Wasserstall
Robert-Bosch-Str. 1 · 88339 Bad Waldsee
Telefon: 07524 9 15 60 73

Sechs weitere Standorte Musterhäuser von Lehner-Haus



Ulm

Fertighausausstellung Messegelände
Böfingerstraße 50 · 89073 Ulm
Telefon: 0731 2 21 21



Fellbach

Ausstellung Eigenheim & Garten
Höhenstraße 17 · 70736 Fellbach
Telefon: 0711 52 58 79



Poing

Ausstellung Eigenheim & Garten
Senator-Gerauer-Straße · 85586 Poing
Telefon: 089 90 12 95 90



Bad Vilbel

Ausstellung Eigenheim & Garten
Ludwig-Erhard-Str. 46 · 61118 Bad Vilbel
Telefon: 06101 8 44 88



Heidenheim

Lehner-Haus-Firmengelände
Aufhausener Str. 31 · 89520 Heidenheim
Telefon: 07321 96 70 0



Günzburg

FertighausWelt Günzburg
Kimmerle-Ring 2 · 89312 Günzburg
Telefon: 08221 9 67 69 43

Planungsbüro Böblingen

Hans Ott
Schönaicherstr. 33 · 71032 Böblingen
Telefon: 07031 72 68 31

Planungsbüro Bobingen

Bernd Randy
Dürerweg 6 · 86399 Bobingen
Telefon: 08234 9 69 10 50

Planungsbüro Murg

Steffen Manz
Hauensteinerstraße 7, 79730 Murg
Telefon: 01577 3 53 94 05



schwäbisch gut

BESUCHEN SIE UNS!
PERSÖNLICH ODER ONLINE...

Lehner-Haus GmbH
Aufhausener Str. 29 – 33
89520 Heidenheim

07321 96 70 0 · info@lehner-haus.de

www.lehner-haus.de



Ein traditionelles Schwedenhaus

„Wir wohnen in unserem Traumhaus“

Ein klassisches Schwedenhaus sollte es sein, mit der typischen roten Holzfassade, Gaube über dem Eingang, mit großer Holzveranda und Sprossenfenstern, die sich nach außen öffnen lassen. Doch bis Jutta und Timo König ihr Traumhaus gefunden hatten, ging einige Zeit ins Land. Zunächst musste ein passendes Grundstück gefunden werden, möglichst im Heimatort, in dessen Nähe auch die Familien des Ehepaares leben. Parallel dazu suchten die beiden Musterhäuser, Ausstellungen und Messen, recherchierten im Internet und ließen sich Kataloge schicken – ohne Erfolg. Bis sie auf Rörvikshus stießen. Beim Durchblättern des Katalogs (den man als Druck- oder Onlineversion anfordern kann) war sofort klar, dass sie hier an der

richtigen Adresse waren. Neben ganz klassischen Schwedenhäusern, fertigt der Hersteller auch Häuser im New England-Stil, heller aber ebenso gemütlich, und die moderne geradlinige Variante.

Individuelles Wunschhaus aus dem Katalog

Als die Königs das Haus „Dalarna Lotta“ sahen, verliebten Sie sich umgehend. Es erfüllte alle optischen Wunschkriterien und konnte so optimiert werden, dass es auch Ihren Bedürfnissen zu 100 Prozent entsprach. Um zu sparen wurde das Haus auf beiden Seiten um je 30 Zentimeter verkleinert, der bei „Dalarna Lotta“ vor der Gaube vorgesehene Balkon wurde ersatzlos gestrichen, da er ohnehin

nie genutzt worden wäre. Der Grundriss wurde angepasst und, was der Bauherrschaft ebenfalls sehr wichtig war: Ein Carport mit direktem Zugang zum Haus wurde hinzugefügt. Fertig war die „Kleine Lotta“, wie Jutta und Timo König ihr Haus liebevoll getauft haben. Das Haus wurde als Bausatz geliefert und montiert, der Innenausbau wurde komplett in Eigenleistung erbracht, was handwerklich für den gelernten Werkzeugmacher absolut kein Problem war. Die Bauzeit haben die beiden als tolle Zeit in Erinnerung. Und auch heute, nach sechs Jahren im eigenen Schwedenhaus, sind sie noch so begeistert und zufrieden, wie zu Beginn. Diese Begeisterung war es, die die beiden den Vertrieb für Rörvikshus für Baden-Württemberg,

Bayern und Tirol sowie Voralberg in Österreich übernehmen ließ. Im Blog von „Kleine Lotta – Original Schwedenhäuser“ teilen sie ihre Erfahrungen über das Bauen eines Schwedenhauses und das Leben darin.

Durch und durch schwedisch

Die Ausbauhäuser von Rörvikshus sind in Holzständerbauweise aus Großtafeln gebaut und haben eine sägeraue, hinterlüftete Holzfassade. In die Thermobodenplatte ist die Fußbodenheizung schon integriert. Die dreifach verglasten Schwingfenster haben abnehmbare Sprossen. Nicht nur die Optik, sondern auch die verwendeten Materialien und typischen Besonderheiten entsprechen den Häusern in Schweden!





Daten zum Haus

Objekt:	Kleine Lotta – Original Schwedenhäuser Schloßweg 22, 88477 Schwendi www.kleinelotta-schwedenhaus.de
Hersteller:	Rörvikshus, www.rorvikshus.de
Bauweise:	Großtafelbau in Holzständerbauweise
Wohnfläche:	141 Quadratmeter
Heiztechnik:	Abluftwärmepumpe der Firma Nibe mit Wärmerückgewinnung und kontrollierter Be- und Entlüftung (dezentral), Fußbodenheizung in EG und OG
Besonderheiten:	Original schwedische Schwingfester mit abnehmbaren Sprossen, sägeraue hinterlüftete Holzfassade, Thermobodenplatte mit integrierter Fußbodenheizung
Preis:	Auf Anfrage, schlüsselfertig oder Ausbauhaus



...weil Bauen Vertrauenssache ist!



- Individuell geplant
- Kreativ umgesetzt
- Nachhaltig gebaut als Effizienzhaus
- In Marken-Bauqualität
- Schlüsselfertig zum Festpreis



Ihr MYMassivhaus-Baupartner



Hans Eberhardt Bauunternehmung
 Ortschaftstraße 60 • 89081 Ulm-Ermingen
 Tel. (0 73 04) 9 20 30-0 • Fax (0 73 04) 9 20 30-52
 info@bau-eberhardt.de

www.bau-eberhardt.de



Skandinavische Wohnträume



VERTRIEBSPARTNER VON Rörvikshus

Wir bauen mit Ihnen Ihr Rörvikshus in Baden-Württemberg, Bayern und Österreich/Vorarlberg!

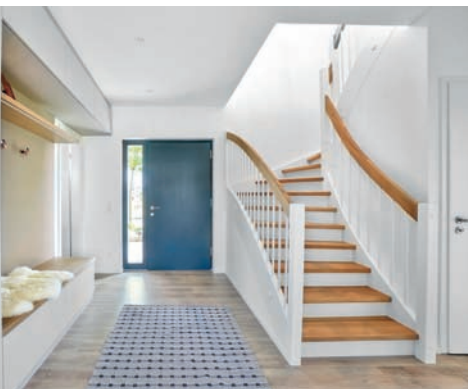
Jetzt persönlich beraten lassen!
 0173 7624230



Schloßweg 22 . 88477 Schwendi . kleinelotta@gmx.de
www.kleinelotta-schwedenhaus.de



DEUTSCHER TRAUMHAUSPREIS 2021: PLUS-ENERGIEHÄUSER
wohnglueck.de/tag/deutscher-traumhauspreis#



Energieplus-Haus mit Mut zur Farbe

Der natürliche Baustoff Holz, Licht und Platz für Kreativität unterm Dach und ungewohnte Farben

So präsentiert sich das neue Schwörer Musterhaus im Unger-Park bei Berlin. Da möchte man am liebsten gleich einziehen. Ein Satteldachklassiker, mit hellem Putz unten und einer modernen Holzlamellenfassade oben, mit flacher Dachneigung und freundlich im Ton – das neue Musterhaus könnte sich in beinahe jede Siedlung einfügen.

Praktisches Detail: Der integrierte Schwörer-Carport wurde bis zur Eingangsüberdachung verlängert und bietet so Schutz auf dem Weg vom Auto ins Haus. Im Design ist er auf das Haus abgestimmt. Die Wirkung: attraktiv, zeitgemäß und sympathisch. Richtig spannend wird es, sobald man das Haus betritt. Als erstes fällt die ungewohnt lichte Raumhöhe von ca. 270 Zentimetern auf, die bei SchwörerHaus optional gewählt werden kann. Das macht sich bereits in der Diele bemerkbar, die Gästen und Bewohnern auch in der Fläche viel Platz zum Ankommen bietet. Die Garderobe beschränkt sich hier nicht auf ein paar Haken an der Wand, sie inszeniert den Empfang einladend mit Sitzbank und Ab-

lage aus Holz. Die Treppe nimmt deren warme Materialität über die Stufen und den Handlauf auf und schafft so zusammen mit dem Designboden in warmem Holzton ein wohnliches Entrée. Der Fußboden überzeugt mit besonderen Qualitäten, er ist geruchsneutral, weichmacherfrei und wärmebeständig. Ein mit der Garderobe verbundener Einbauschränk und eine Kammer unter der Treppe schaffen Ordnung.

Räume einrichten wie ein Künstler Bilder malt

Geräumige Wohnlichkeit und geschickt integrierter Stauraum durchziehen das gesamte Einrichtungskonzept von Christina Grohmann-Jaksic. Die Schwörer Interior-Expertin hat sich für das neue Musterhaus etwas Besonderes ausgedacht: Sie belegt Einbaumöbel aus der Schwörer-Designschreinerei mit diversen Funktionen und komponiert damit ganze Wandabschnitte. Die Schrank-Garderobe in der Diele ist ein Beispiel dafür, ein anderes die Bücherregal-Sitzfenster-Kombina-

tion im Wohnbereich. Das Sitzfenster ist in Form einer breiten, mit Holz verkleideten und mit Kissen ausgepolsterten Fensterbank gestaltet, die in die Fensterleibung eingebaut ist. Eine imposante Couch mit Überbreite und zwei Sessel davor laden zum gemütlichen Beisammensein mit Freunden und Familie ein. Ähnlich einladend hat Christina Grohmann-Jaksic die Küche am anderen Ende des offenen Wohn-Ess-Kochbereichs gestaltet, der sich über die gesamte Längsseite des Hauses zieht. „Der Küchenblock soll zum geselligen Kochen verführen. Außerdem finde ich es schön, wenn sich die Gäste am Esstisch mit den Gastgeber in der Küche unterhalten können“, sagt sie. Auch hier hat sie die glatte, anthrazitfarbene Front der Küchenmöbel, die roséfarbene Wand und das Küchenfenster mit der weißen Laibung zu einem interessanten Zusammenspiel an Materialien und Farben geführt. Die geräumige Schrank-Ankleide im Schlafzimmer ist ebenfalls eine Maßanfertigung aus der Schwörer-Designschreinerei, wie auch die Einbaumöbel in den

Kinderzimmern und die langen multifunktionalen Schreibtischplatten.

Lichtdurchflutetes Home-Office unterm Dach

Architektin Franca Wacker hatte beim Entwurf des neuen Schwörer-Musterhauses in Werder insbesondere Familien mit zwei Kindern im Blick: „Ich habe darauf geachtet, dass die Kinderzimmer geräumig und gleich groß sind, um Streitigkeiten zu vermeiden.“ Das Familienbad wurde als Wellnessbereich mit Badelandschaft geplant, der T-Grundriss sorgt dafür, dass auch mehrere Personen Dusche, Waschbecken und WC gleichzeitig nutzen können. Ein Flexraum im Erdgeschoss kann als Gästezimmer, Büro, Rückzugsraum oder Kinderzimmer dienen.

Praktisch: Das Duschbad im Erdgeschoss. Überhaupt ist das Haus mit seinen knapp 150 Quadratmetern Wohnfläche plus optional in Eigenleistung ausbaubarem Raum unter dem Dach ein komfortables Familien-Zuhause, das über zahlreiche bodentiefe



Fenster und Terrassentüren viel gesundes Tageslicht und das Grün des Gartens ins Haus holt. Als regelrechte Tageslicht-Oase erweist sich der ausgebaut Spitzboden mit enormen Dachflächenfenstern. Sie schaffen Raum und Weite, eröffnen den Blick in das Blau des Himmels – ein herrlicher Ort für ein Home-Office, ein Atelier, eine Inhouse-Spielwiese für Kinder oder ein cooles Refugium für Teenager – den sich die Bewohner in aller Regel in Eigenleistung realisieren.

Bauen auf Bodenplatte für schwierige Lagen

Gebaut ist das Haus auf Bodenplatte – ein Trend, der auf die Knappheit an Baugrund zurückzuführen ist. Da die Sahnstücke bereits bebaut sind, werden zunehmend auch Parzellen auf Baugrund ausgewiesen, der für den Kellerbau nicht geeignet ist. Dann machen die benötigten Zusatzmaßnahmen den Kellerbau unverhältnismäßig teuer. Wenn allerdings ein Untergeschoss möglich ist, dann liefert SchwörerHaus einen passge-

nauen Keller aus eigener Produktion. Das Musterhaus in moderner Holzbauweise ohne chemischen Holzschutz ist als Energieplus-Haus angelegt, das in seiner Jahresbilanz mehr Energie erzeugt, als es verbraucht. Die Bewohner werden dank Photovoltaikanlage auf dem Dach zu ihrem eigenen Stromlieferanten und unabhängig von steigenden Energiepreisen. Für budgetbewusste Bauinteressenten ist das Musterhaus darüber hinaus insbesondere deshalb interessant, da sein Grundriss auf der etwas kleineren Variante des Schwörer-Aktionshauses E 15-146.2 beruht. Das Schwörer-Aktionshausprogramm zeichnet sich durch moderne Architektur, einen durchdachten Grundriss und ein gutes Preis-Leistungsverhältnis aus. Darüber hinaus kommen in Schwörer-Häusern ausschließlich schadstoffgeprüfte Ausbau- und Ausstattungsmaterialien zum Einsatz. Viele Bauinteressierte wollen sich in der Realität ein Bild davon machen, das können sie jetzt auch in Werder. Weitere Informationen unter: www.schwoererhaus.de

Musterhausadresse:

SchwörerHaus KG Musterhaus Werder

UNGER-Park 22, An den Hainbuchen, 14542 Werder, www.schwoererhaus.de

Telefonische Beratung unter:

Tel.: 07387 16 111

Anzeige



UNSER GEMEINSAMES ZIEL:
**BAUEN WIRD DIE SCHÖNSTE ZEIT
 IHRES LEBENS**



**BESUCHEN SIE
 UNSERE 4 MUSTERHÄUSER
 UND DIE AUSSTATTEREI**
 Werktags 09.00 Uhr - 17.00 Uhr
 Samstags 09.00 Uhr - 12.00 Uhr
 Sonntags 14.00 Uhr - 16.30 Uhr
www.hausermassivbau.de



FAMILY 129
www.danwood.de

Wenn Gitarre und Klavier zusammenziehen

Mit einem Glatthaar Keller einen musikalischen Traum erfüllt

Wenn Daniel Meixner mit den Mitstreitern seiner Hobbyband komponieren und proben wollte, fuhr er in ein zehn Kilometer entfernt gelegenes angemietetes Musikstudio. Dort lagerten auch seine drei Gitarren, weil zu Hause kein Platz für sie war. Hatte Luisa Meixner Lust auf ihr Klavier, führte ihr Weg sie zu ihren Eltern, da dort ihrem Lieblingsmusikinstrument aus Platzgründen „Unterschlupf“ gewährt wurde. Wenn Daniel und Luisa heute ihrer musikalischen Leidenschaft frönen wollen, bleibt das Auto in der Garage und die Jacke an der Garderobe. Denn jetzt gehen sie nur eine Etage tiefer – in ihren gemeinsamen

Musikkeller, der durch einen Glatthaar Keller ermöglicht wurde: Hier sind Gitarre und Klavier zusammengezogen. Weihnachten 2018 stießen sie zufällig auf ein Grundstück in ihrer Heimat, einer 1.200-Seelen-Gemeinde in Rheinland-Pfalz. Ein Hanggrundstück, bei dem sofort klar war, hier muss ein Keller her. Für das Bauherrenpaar eröffnete sich damit nicht nur die problemlose Erschließung des Grundstücks, sondern auch die Aussicht auf den eigenen Musikkeller, der ganz neuen Komfort zuließ und zusätzlichen Freizeitaufwand unnötig machen würde... Wie sehr ihnen der Keller überdies noch über eine ganz

außergewöhnliche Zeit helfen sollte, ahnten sie dabei noch nicht. Und auch die Verhandlungen mit der finanzierenden Bank gestalteten sich einfacher als gedacht. „Als wir sagten, dass wir mit Keller bauen wollen, bestätigte uns sogar das Geldinstitut, dass Häuser mit Keller werthaltiger seien und Bauherren leichter an eine Finanzierung kommen. So war es auch bei uns,“ erinnert sich Bauherr Daniel an das erste Bankengespräch. Insgesamt finanzierten wir rund 40.000 Euro mehr als ohne Keller. Eine Summe, die sich jetzt schon bezahlt gemacht hat und in der monatlichen Rate kaum ins Gewicht fällt.

Technisch ausgeklügelt und individuell zugeschnitten

Die Betonfertigteile für den Wohnkeller mit 2,50 Meter Raumhöhe wurden im Werk als AquaSafe®-Keller vorgefertigt. Lediglich zwei Tage betrug die Aufstellzeit vor Ort. Der Glatthaar Keller verschwindet heute nach drei Seiten im Untergrund. Das AquaSafe®-System schützt die Kellerwände einschließlich einer Fugenabdichtung optimal vor eindringender Bodenfeuchte. Um die Beanspruchungsklasse festzulegen, wurde im Vorfeld der Kellerherstellung ein Bodengrundgutachten erstellt.

GRATIS-APP
AKTUELL & INFORMATIV

Haus Mikado
ab 159.644€
ca. 178m² Wfl.

Abbildungen enthalten Extras

Haus Lancaster
ab 128.900€
ca. 153m² Wfl.

PROSPEKTE
gratis anfordern
www.leonwood.de

Ihr LéonWood®-Fachberater vor Ort!
Ute Fluri
Burgunderstr. 1, 79400 Kandern
Tel: 07626 / 289 51 74
Mobil: 0152 / 53 60 39 45

LEONWOOD®
Echt Blockhaus

Hersteller:
LéonWood® Holz-Blockhaus GmbH
Zentrale Deutschland
Mauster Dorfstraße 78
03185 Teichland OT Maust
Tel: 035601 888 88

Das Kork-Logo
DEUTSCHER KORKVERBAND E.V.

RAL GÜTEZEICHEN
CO₂ senkende Holzbawerke

RAL GÜTEZEICHEN
BLOCKHAUSBAU
Herstellung u. Montage
RAL-GZ 4021 u. 4022

Anzeige



Kombiniert wurde dieser Glatthaar Keller zudem mit der entsprechenden Wärmedämmung, so halten die beheizten Kellerräume optimal die Wärme. Auch bei den Außenarbeiten wurde an alles gedacht: Um beim Zuschütten mit den Erdmassen die Kellerabdichtung nicht zu beschädigen, wurde auf diese ein Anfüllschutz, bestehend aus einer Noppenbahn mit Gleitfolie und Filtervlies, aufgebracht.

Kostbarer Platz für die schönen und praktischen Dinge des Lebens

Die sichtbare Seite des Glatthaar Kellers, die in den Garten führt und von beiden Seiten

Stützwänden das Hanggrundstück zusätzlich begradigt, verfügt über ein doppelflügeliges Fenster und einen direkten Zugang über den Garten in den ersten Kellerflur. Von hier aus erreicht man einen Technikraum, in dem auf rund 15 Quadratmetern die gesamte Haustechnik – von der Lüftungsanlage über die Gastherme bis zum Solarwärmespeicher – und zusätzlich die Hauswirtschaftsgeräte untergebracht sind. In den beiden jeweils knapp 16 und rund 25 Quadratmeter großen Kellerräumen verwirklicht das Paar nicht nur seine Hobbys. Die gesamte Elektrik im Keller übernahm Hausherr Daniel in Eigenleistung.

Der wichtigste Raum ist bereits fertig gestellt: der Musikkeller. Für eine optimale Akustik, aber auch Schallsolierung, brachte der Hobby Musiker eine Akustikdecke aus Polyesterfasern an. Die Kellerwände beließen die Bauherren bewusst in der Original-Beton-Optik.

Für die kommenden Monate stehen bei Familie Meixner weitere Änderungen an. Zum einen plant Daniel für den zweiten großen Kellerraum eine Bar. „Wir sind gesellig, treffen gern Familie und Freunde, lieben es, zu feiern. Wenn all das nach Corona wieder möglich ist, freue ich mich, das erste Bier mit meinen Mu-

sikerkollegen in meiner Bar zu trinken. Jetzt baue ich sie aber erst einmal aus,“ blickt der gelernte Elektroniker in die nicht allzu ferne Zukunft. Doch bis die Party steigt, heißt es, Kinderzimmer einrichten. Denn die junge Familie wächst, schon in wenigen Monaten ist sie zu dritt. Und man darf sich heute schon sicher sein, dass auch der Nachwuchs mit Freude die Oster- oder Weihnachtsdeko aus dem Keller holt und vielleicht sogar in die musikalischen Fußstapfen der Eltern tritt. Perfekt vorbereitet ist jedenfalls alles...

Ausführliche Informationen:

www.glatthaar.com

Anzeige

EIN STARKER PARTNER*

***Betonfertigteile**
Treppen, Wände,
Decken, Sonderteile

www.knecht.de
www.knecht-manufaktur.de

Fertigteilkeller
hervorragend gedämmt
und absolut wasserdicht

Gestaltungselemente
Möbel und Design-
elemente aus Beton

KNECHT
Betonwerke · Fertigteilkeller

WERTE FÜR'S LEBEN

METZINGEN
Herschbach | Dietfurt | Werder | Sora





PLATE KÜCHE UND SCHRANK IN GEBÜRSTETEM ALUMINIUM



Klassisch modern: „PLATE“, die Küche in Aluminium

David Thulstrup ist für das gekonnte Zusammenspiel aus klassischem und modernem Design bekannt

So besticht auch sein Design „PLATE“ für Reform neben moderner Schlichtheit durch sparsam eingesetzte traditionelle Elemente, bei denen der preisgekrönte Architekt und Designer die natürlichen Eigenschaften der verwendeten Materialien betont. Die Küche mit ihrem beinahe kultigen und gleichzeitig erfrischend zeitgemäßen Charak-

ter kann wahlweise mit matt oder hochglänzend lackierten oder handgebürsteten Fronten ausgestattet werden. In ihrem puristischen, ehrlichen und angenehm schnörkellosen Design treffen satte Farben und ausdrucksstarke Oberflächen wie Granit auf mattes, industriell anmutendes Aluminium und Edelstahl. „PLATE“ ist ebenso klassisch modern wie seriös und

zeichnet sich nicht nur optisch, sondern auch im Hinblick auf die verwendeten Materialien durch Langlebigkeit aus.

PLATE: direkt und unaufdringlich

Die Oberflächen des Designs sind als mehrlagige Strukturfronten gestaltet und produziert: Aluminiumplatten, aufgebracht auf die beide Seiten einer klassischen schwarzen, durchgefärbten MDF-Platte. Die Kanten sind offenliegend und machen jede einzelne Schicht der Front dadurch von der Seite aus sichtbar. Hierdurch wird ein reiner und unaufgeregter Ausdruck erzielt, der die Essenz der benutzten Materialien ehrlich und ungefiltert freigibt. Die Aluminiumoberflächen sind in zwei Versionen erhältlich: Eine lackierte, pulverbeschichtete Variante, die besonders robust und langlebig ist; und eine handgebürstete Variante, die der Küche mit ihrem subtil changierenden Ausdruck einen sanfteren und doch klaren, industriellen Charakter verleiht. „Das zentrale Thema meiner

Arbeit ist die Ehrlichkeit im Material“, so David Thulstrup. „PLATE2 wurde mit einer innovativen, integrierten Lösung zur Griffplatzierung gestaltet, so dass die Küche optisch grifflos wirkt, doch die speziell platzierten Aluminiumplatten selbst als Griff fungieren. Auf einem schwarzen, durchgefärbten MDF-Kern aufgebracht, besticht insbesondere die handgebürstete Aluminium-Variante durch ihren massiven und wertigen Look. Auch bei dieser Designvariante sind die Griffe, durch das spezielle Design in die Front selbst integriert und alle sichtbaren Partien der Schichtstoffplatten mit Bienenwachs behandelt. Als Arbeitsplatte empfiehlt David Thulstrup massiven Edelstahl sowie zwei verschiedene Granitvarianten. Der massive, zeitlose Ausdruck der gebürsteten, matt wirkenden Aluminiumoberfläche wird in dieser Kombination nochmals verstärkt. Die Steinplatten sind in zwei Varianten erhältlich: in hellgrauem Kalkstein und Baltic Brown Granit. Infos: www.reformcph.com





credit_ Irina Boersma



REGIONAL-AUSGABEN BW 2021

regional-BAUEN

Magazin für Bauherren und Modernisierer

DAS JAHRES-ABONNEMENT

Für

10

Ausgaben

Nur

30€

inkl. Versand

je Region BW NORD, MITTE, OST oder SÜD

Info-Telefon: 07131 1242075
E-Mail: abo@regional-bauen.de

Aktuell · Jeden Monat neu · Bequem nach Hause
Bestens informiert · Das ganze Jahr!
Das Abo endet nach einem Jahr automatisch.

BAUEN-regional Verlags- & Media GmbH
 Reutlinger Straße 11 · 74074 Heilbronn · Tel.: 07131 1242075

www.regional-bauen.de



PFLASTERKLINKER
Bogen- und Kreisform
www.pflasterklinker.de



OAK PARK OUTDOOR20
Holzoptik, 120er-Format
www.villeroy-boch.de



SANTURO® TERRASSENPLATTE
Vorkonfektioniert für den römischen Verband
www.braun-steine.de



Mehr leben, weniger putzen und renovieren

Outdoorfliesen erobern die Außenflächen

Ob als Terrassen- oder Balkonbelag oder als Poolumrandung: Mit dauerhaft schönen sowie robusten Oberflächen werden Outdoorfliesen immer beliebter. Optisch verspricht das vielfältige Design der neuen Kollektionen, die auf naturnahe, lebendige Oberflächen setzen, Wohlgefühl-Flair. Die unkomplizierte Reinigung von Fliesen weiß jeder zu schätzen, der das turbulente Familienleben mit Kindern, Hunden oder Katzen auf der Terrasse ausgiebig genießen und nicht laufend putzen, renovieren oder ölen möchte.

Antikes Muster einfach verlegt

Der römische Verband hat eine lange Tradition. Seit der Antike vereint das Verlegemus-

ter Lebendigkeit und Harmonie. Was aussieht wie unregelmäßig verlegte Steine, folgt bei genauer Betrachtung strengen geometrischen Regeln (Bilder oben, www.braun-steine.de). Mit fünf Platten in vier Steinformaten ist die „SANTURO® TERRASSENPLATTE“ mit ihrer unverwechselbaren Sandsteinoptik jetzt vorkonfektioniert für den römischen Verband erhältlich. Mit wenigen Handgriffen lässt sich aus den Steinen einer Palettenlage das Grundmodul des römischen Verbands legen und kontinuierlich wiederholen. Das attraktive Muster kommt besonders gut bei großen Flächen zur Geltung und setzt auf Terrassen in stilvollen Gärten einen romantischen Akzent.

Kreativ mit Pflasterklinker

Mit ihrer Vielfalt an Farben, Formen, Formaten und Verlegemustern lässt sich mit Pflasterklinkern fast jedes Gestaltungsvorhaben von rustikal bis modern umsetzen (Bild ganz oben links, www.pflasterklinker.de). Es steht eine umfangreiche keramische Farbpalette zur Verfügung, die von klassischen Farbtönen über farbenfrohes Gelb, Grün oder Blau bis zu angesagtem Grau, Anthrazit, Schwarz und Weiß reicht.

„Pattern“: Muster und Ornamente

„Vola“ ist inspiriert von den Musterungen historischer Fliesen aus unterschiedlichen

Ländern und kombiniert stark farbige Elemente mit zarten Nuancen, große Verzierungen mit kleinen. Die Musterungen sind jeweils leicht durchbrochen, wodurch der Mix einen sanften Used-Look, optische Tiefe und charmante Natürlichkeit erhält. Der Dekor-Mix „Mesh“ mit seinen filigranen Musterungen erinnert an textile Webarten und Stickerien (Bild rechts unten, www.jasba.de).

Wichtig: Wer sich auf Dauer an einer schönen Terrasse erfreuen möchte, sollte unbedingt einen qualifizierten Fliesenleger, sprich: einen Meister- beziehungsweise Innungsbetrieb beauftragen.

Tipp: Unter www.deutsche-fliese.de findet sich eine bundesweite Fachverlegersuche.



STEINWERK
Sanfte Farbe und ruhige Struktur
www.steuler-fliesen.de



TORSTEIN
Dem natürlichen Vorbild nachempfunden
www.grohn.de



PATTERN
Vola und Mesh
www.jasba.de



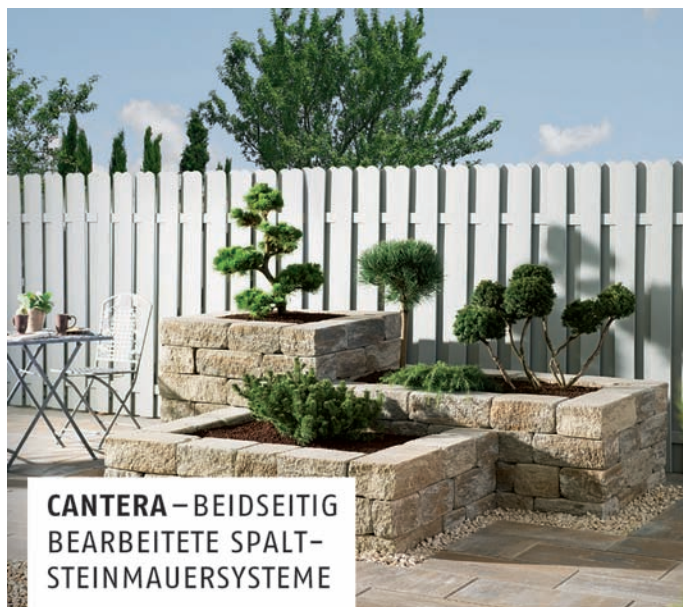
FREIRÄUME KREATIV GESTALTEN MIT STEIN

Besuchen Sie unsere
Garten-Ausstellungen
in Amstetten und
Tübingen-Hirschau.

Weitere Infos unter:
www.braun-steine.de

braun-steine GmbH
73340 Amstetten
72070 Tübingen-Hirschau

braun|steine
seit 1875



CANTERA – BEIDSEITIG BEARBEITETE SPALT- STEINMAUERSYSTEME

Ob als Beeteinfassung,
Wasserbecken, Sicht- oder
Schallschutz – unsere Mauer-
systeme bieten anspruchs-
volle Gestaltungsvarianten
für Ihren Außenbereich.
Infos zu unserem Gesamt-
programm erhalten Sie
bei Ihrem Baustoffhändler.

KBH
KBHKBH
KBH
» QUALITÄT IN STEIN

Baustoffwerke Gebhart &
Söhne GmbH & Co. KG
» KBH Qualität in Stein
D-87760 Lachen
Telefon 0 83 31-95 03-0
Telefax 0 83 31-95 03-20
steine@k-b-h.de
www.k-b-h.de



POOL ONE
EUSA-Award 2020
www.ssf-pools.de

Der Plan: Terrasse mit Poollandschaft

Der Garten wird mit einem Pool zum Hotspot und lädt an schönen Tagen zum Relaxen ein

Damit das Schwimmbecken im eigenen Garten auch wirklich den eigenen Wünschen und Vorstellungen entspricht, sollte man sich bei der Planung Zeit lassen und einige Punkte bedenken. Bereits bei der Planung sollte man sich über die Art der Nutzung des Pools, die Anzahl der Badenden, die vorhandene Lage im Garten/Himmelsrichtung, die Wasseraufbereitungsarten, ob das Schwimmbecken als Überlauf oder Skimmerbecken ausgeführt werden soll und über die Gesamtgestaltung des „Wohnzimmers im Freien“ Gedanken machen. Bei einem Beratungsgespräch bespricht man diese Punkte ausführlich und kann so dann auch die Art des Beckens beschließen.

Schritt für Schritt den Pool planen

Das Schwimmbecken muss zum Gesamtkonzept des Gartens passen. Bei der Planung des Pools steht der Pool im Vordergrund und die Überdachung bzw. Abdeckung wird oft vergessen. Eine bereits mitgeplante Überdachung bzw. Abdeckung lässt diese gut in das Gesamtkonzept integrieren und gewährleistet später eine einfachere Pflege des Pools (mehr dazu ab Seite 46).

Soviel Platz braucht man

Grundsätzlich gibt es keine Regel, wie groß oder klein ein Pool sein soll. Es kommt immer auf die Art des Schwimmbeckens an. Die Größe des Pools ergibt sich oft aus der architektonischen Gestaltung des Gartens bzw. des Hauses. Der Pool muss ins Gesamtkonzept passen.

Viele Materialien – ein Becken

Edelstahl, Polypropylen, Polyester, Keramik, Sichtbeton: Jedes Schwimmbecken hat seine Vorteile – diese müssen dann mit den eigenen Wünschen harmonieren: **Edelstahl** ist sehr elegant, hat eine lange Lebensdauer, ist hygienisch und punktet mit einer individuellen Formgebung. **Polyester** hat eine kurze Bauzeit und eine hygienische Oberfläche. **Folie** ist individuell gestaltbar in Form und Farbe, hier sind alle Beckenwasseraufbereitungen möglich. **Sichtbeton** dagegen ist etwas Besonderes, das hat nicht jeder. Das günstigste Schwimmbecken bekommt man mit einem Folienbecken, Edelstahlbecken sind kostenintensiver. Wohingegen der Polyesterpool eine kurze Bauzeit verspricht und sehr

langlegig ist. Besonders beliebt sind nach wie vor rechteckige Schwimmbecken. Wobei diese derzeit als „Schwimmkanal“ ausgeführt werden, bei Hanglagen oft mit Überlaufrippen oder Überlaufkanten auf der Hangseite. Natürlich muss der Garten bzw. das Grundstück den Platz dafür auch hergeben. Gängig sind aber nach wie vor Größen wie 4 x 8 oder 3 x 6 Meter.

Badespaß in Perfektion

Fertigschwimmbecken holen die verdiente Erholung in den Garten. Um dabei seine persönlichen Vorstellungen zu realisieren, eignen sich die „MLine Mosaik“-Schwimmbecken von RivieraPool, dem führenden Hersteller von Fertigschwimmbecken in Europa (Bilder rechts oben, www.pools.de). Sie sind aufgrund ihrer vielfältigen Ausstattungsmöglichkeiten besonders beliebt. Soll es ein kleines Becken für traute Zweisamkeit sein? Oder eher ein großer Fitnesspool mit Gegenstromanlage? Selbst die Entscheidung, ob Überlaufbecken mit verdeckter Rinne oder gar Panoramarinne mit atemberaubender Aussicht, kann frei getroffen werden – je nachdem, was der Garten ermöglicht. Dank

seiner speziellen Oberflächengestaltung ist der „MLine Pool“ ein einzigartiger Blickfang. So wird für die Auskleidung neben Keramik und Naturstein auch hochwertiges Glasmosaik in 20 verschiedenen Farbtönen angeboten. Das angesagte Material lässt den Pool in einer modernen Eleganz erstrahlen. Die einzelnen Mosaiksteine sind unterschiedlich eingefärbt, die Licht- und Farbreflexion ist verschieden – ein auffallendes Design entsteht.

Das Beste: Der Beckenrohbau aus glasfaserverstärktem Kunststoff entsteht im Werk. Der fertige Pool wird dann in den Garten geliefert, mit Hilfe eines Krans eingelassen und von Fachleuten installiert. Neben den Vorteilen der individuellen Gestaltung sind selbst Extrawünsche wie Sounanlage, romantische Poolbeleuchtung mit Farbeffekt oder Massagedüsen realisierbar. Für einen Badegenuss der besonderen Art kann man sich bei einem Planungsgespräch vor Ort beraten lassen. Der bsw (Bundesverband Schwimmbad & Wellness e.V.) bietet ein umfassendes Branchennetzwerk der Schwimmbad- und Wellnessbranche, insbesondere für private Pools. Adressen von Poolbauern in der Nähe:

www.bsw-web.de/umkreissuche



ONIX
Spanische Mosaikfliesen
www.tileofspain.de



MLINE
Mosaik-Schwimmbecken
www.pools.de



MLINE
Treppenanlage über die gesamte Breite
www.pools.de

Anzeige

NACHHALTIGKEIT – QUALITÄT – SERVICE VOM FEINSTEN



Von Entwicklung über Fertigung bis zur Produktbegleitung. Ein Produktleben lang steht für unsere Möbel Nachhaltiges Tun im Mittelpunkt. Tat – nicht nur Wort! Ressourceneffizienz, kein Abfall, denn

WIR ALLE SIND PATEN DER ERDE!

Möbel, mit Spuren auf dieser Erde, die sich sehen lassen dürfen – ein Leben lang!

www.richard-henkel.de
Tel.: +49 (0) 7947-91800





CARAT
Flache Poolüberdachung
www.voeroka.de

Jetzt die Badesaison verlängern



LIMONE
www.Paradiso.TV

2020 verbrachten viele den Urlaub daheim, darum liegt das Thema Pool gerade voll im Trend

Unsere Empfehlung: Wer sich für einen Pool entscheidet, der ist auch mit einer Poolüberdachung oder Poolabdeckung gut beraten. Diese sorgt für mehr Sicherheit, Sauberkeit und eine höhere Wassertemperatur. Da sich das Wasser unter der Abdeckung oder Überdachung aufheizt, hat man bereits im Frühjahr und im Herbst eine höhere Badetemperatur. Das ist besonders relevant, wenn man keine Poolheizung hat – doch auch bei einem beheizten Pool kann man damit natürlich deutlich Energie sparen.

Abdeckung oder Überdachung?

Was ist nun eigentlich der Unterschied zwischen einer Poolabdeckung und einer Pool-

überdachung? Letztlich gibt es in der Funktion viele Überschneidungen. Sowohl die manuelle oder elektrische Poolabdeckung, als auch die Poolüberdachung sorgen für mehr Sauberkeit und auch eine höhere Wassertemperatur. Denn der Eintrag an Verschmutzung wird deutlich reduziert und unter der Abdeckung/Überdachung entsteht eine Art Treibhauseffekt. Die Poolüberdachung bietet durch die stabile Ausführung noch mehr Schutz und auch Sicherheit.

Was macht Poolüberdachungen so besonders praktisch?

Die „CARAT“-Poolüberdachung (Bild ganz oben, www.voeroka.de) fügt sich harmonisch

in die Umgebung ein, ohne das Blickfeld zu beeinträchtigen. Trotz des flachen Designs kann man problemlos unter der „CARAT“ als auch unter der extraflachen „CARAT-SF“ (Bild rechts oben) schwimmen. Die Elemente der Poolüberdachung laufen mit wartungsfreiem Rollensystem auf superflachen, barfuß begehbaren Laufschielen. Optional ist auch die Ausführung mit Bodenschiene nur auf einer Seite möglich. Die Dachelemente der Schwimmhalle lassen sich, wie bei allen Modellen von VÖROKA, teleskopartig ineinander schieben. Bei entsprechender Laufschielen-Verlängerung kann die Poolabdeckung auch komplett hinter den Pool geschoben werden. **Der Clou:** Öffnen und schließen las-

sen sich die einzelnen Elemente durch ihre solide Bauweise, manuell, mit einer Person, einzeln in jede Richtung. Der Kunde kann sich zwischen schienengeführten und schienenlosen Modellen entscheiden. Die Schienen sind übrigens so flach und abgerundet, dass sie keine Stolperfalle darstellen. **Pluspunkt:** In den Schienen sind die Elemente permanent sturmgesichert, egal in welcher Position. Falls gewünscht, können die Schienen auch im Boden eingelassen werden. Bei der Poolüberdachung von Paradiso (Bild oben, www.Paradiso.TV) erledigt ein von Sonnenenergie angetriebener, neu entwickelter Spezialmotor diese Aufgabe. Ist ausreichend Platz vorhanden, können die



SOLARLUFTPOLSTERFOLIE
www.badenpools.de



ROLLADENABDECKUNG
www.sopra.de



OBERFLURABDECKUNG
www.badenpools.de



CARAT SF - SUPERFLACH
 Extraflache Poolüberdachung
www.voeroka.de



Die superflache Poolüberdachung mit nahezu waagerechter Dachfläche - passt in jeden Garten. Alle Elemente lassen sich unabhängig voneinander, einfach verschieben, eine Motorisierung ist optional gegen Aufpreis möglich.

Elemente auch hinter dem Pool aufbewahrt werden. Die Elemente fahren teleskopisch in- oder übereinander und werden an einer oder zwei Stellen geparkt.

Automatische Ober- und Unterflurabdeckungen

Eine Oberflur-Rollladenabdeckung hat den Vorteil, dass auch sie jederzeit problemlos nachträglich in bestehende Becken eingebaut werden kann. Es gibt sie in verschiedenen Varianten (Bilder unten, www.badenpools.de). Die Aufrollvorrichtung befindet sich oberirdisch am Beckenrand. Unterflurabdeckungen vereinen Komfort und Diskretion für jeden, dem an der Bewahrung

des tadellosen Erscheinungsbilds seines Pools gelegen ist. Darüber hinaus lässt sich damit die im Laufe des Tages gesammelte Wärme ganz oder teilweise bewahren; mit der Option „Solarzell-Lamellen“ kann man sogar bis zu 6 Grad gewinnen (Bild links unten, www.sopra.de). Solarluftpolsterfolie (Bild ganz links unten, www.badenpools.de) sorgt mit ihrer Wabenstruktur tagsüber für eine Erwärmung des Wassers um 4 bis 6 Grad (je nach Sonnenschein und Beckengröße), die sie über Nacht bewahrt.

Unser Fazit: Abdeckungen schützen das Becken wirksam und verhindern die Photosynthese und damit die Entwicklung von Algen und weiteren Mikroorganismen im Wasser.



OBERFLURABDECKUNG
www.badenpools.de

Wintergarten oder Terrasse? BEIDES!



BEI SCHÖNEM WETTER EINFACH AUFSCHIEBEN!



FÜR POOL & TERRASSE

vöroka 75031 Eppingen • ☎ 0 72 62 - 80 87
 ÜBERDACHUNGS - SYSTEME info@voeroka.de • www.voeroka.de



WIR SIND DER RICHTIGE ANSPRECHPARTNER FÜR



SEEGER
 ALULAMELLENDACH

Münsterplatz 20
 89073 Ulm

Tel.: 0731 39888770

Freitags von 14 - 17 Uhr
 und nach Vereinbarung



BESUCHEN SIE UNSERE **ÜBER 1000m²**
 GROSSE AUSSTELLUNG! (in Nattheim)

Mo - Fr: 09:00 - 18:00 | Sa: 09:00 - 13:00 www.alulamellendach.de

07321 945860 · Daimlerstraße 35 · 89564 Nattheim



Moderner Schutz vor Sonne und Wind

Unter freiem Himmel und doch geschützt: Mit Sonnensegel den Garten noch mehr genießen

Anzeige

Architektur
für den Schatten

sun
square



1

Vollautomatische
Sonnensegel bis 70m²

SEEGER
GmbH & Co. KG

71154 Nufringen
Herrenberger Str. 34
Tel. 07032 - 82103
www.seeger-gmbh.de

Wenn der Garten zum Wohnzimmer wird, die Grenzen zwischen drinnen und draußen verschwimmen und der Alltag Urlaubsfeeling bekommt, dann liegt das sicher auch am richtigen Equipment. Eine entscheidende Rolle spielt dabei das Sonnensegel, das Schatten spendet, für Schutz im Freien sorgt und einfach auch in Designfragen punktet. „Bereits seit 1998 arbeiten wir im Bereich architektonischer Schatten eng und erfolgreich mit dem Sonnensegelhersteller Sun Square zusammen“, sagt Karl Seeger, Geschäftsführer der Firma Seeger, und ergänzt, dass permanent an neuen Produkten gearbeitet wird und die bestehenden Sun Square Systeme weiter entwickelt werden.

Jedes Sonnensegel ist ein Unikat

Exakt an die jeweiligen Kundenbedürfnisse angepasst – jedes Sonnensegel ist eine Maßanfertigung und damit ein Unikat. „Grundsätzlich sind alle Segel nicht nur windüberwacht, sondern auch mit modernster Technik sowie den hochwertigsten Materialien ausgestattet“, betont Seeger. Dabei verwendet Sun Square keine branchenfremden Komponenten. Alle Bauteile entsprechen exakt ihren Funktionen und werden speziell für ihren Einsatz entwickelt und produziert. Um jedes Sonnensegel mit höchster Genauigkeit planen zu können, benutzt die Planungsabteilung von Seeger 2D- und 3D-CAD-

Programme sowie das von Sun Square entwickelte Ausmesswerkzeug für die 1:1-Simulation vor Ort.

Aufrollbares Sonnensegel erfüllt alle Ansprüche

Auch die Eigentümer des Einfamilienhauses standen vor der Frage des passenden Schattenspenders. Die Herausforderung hierbei lag vor allem in der Hanglage, durch die sich das Einfamilienhaus an einer windexponierten Stelle befindet (Bilder rechts oben). Außerdem sollte das Sonnensegel auch bei später Nachmittagssonne den entsprechenden Schatten auf der Terrasse spenden. „Im Hinblick auf die anspruchsvolle Lage des Gebäudes wurde ein aufrollbares Sonnensegel von Sunsquare eingesetzt“, erklärt Geschäftsführer Karl Seeger und fügt hinzu, dass diese Sonnensegel aufgrund ihrer Machart und Materialwahl selbst komplizierten äußeren Bedingungen standhalten würden. Zudem rollen sich die Sonnensegel ab einer gewissen Windstärke automatisch auf, was vor Windschäden schützt. Um die Edelstahloptik des Geländers und der Jalousien am Haus aufzugreifen, wurden für die Stützen und Befestigungselemente des Sonnensegels ebenfalls Edelstahl gewählt. Wo die Stützen nicht verborgen werden konnten, fügten sie sich harmonisch in das Gesamtkonzept ein. www.seeger-gmbh.de

Einfacher an Geld vom Staat

Neues Förderprogramm für Wärmepumpen und Lüftungsanlagen

Förderdschungel war einmal: Die Bundesregierung hat zum Jahresbeginn ihre bisherigen vielfältigen Förderprogramme im Gebäudebereich in ein neues Programm überführt. Das erste Teilprogramm der „Bundesförderung für effiziente Gebäude“ (BEG) bezuschusst seit Januar Einzelmaßnahmen zur Verbesserung der Energiebilanz. Bauherren und Modernisierer profitieren so nicht nur von einer deutlich vereinfachten Antragstellung, sondern weiterhin von attraktiven Fördergeldern. Ob der Austausch einer veralteten Heizung durch eine Wärmepumpe oder die Erstinstallation beziehungsweise Erneuerung von Lüftungsanlagen – das neue Teilprogramm „Einzelmaßnahmen“ der BEG unterstützt Modernisierer und Sanierer bei ihren zukunftsgerichteten

Investitionen. Ab Juli 2021 kommen dann auch Bauherren in den Genuss der vereinfachten Förderung. „Zusätzlich zur eigentlichen Förderung wird es neue Boni geben, die Investitionen in mehr Energieeffizienz noch lohnen machen. Das ist ein entscheidender Pluspunkt des Programms“, erläutert Dorothee Fritsche von der . Ebenfalls neu: Jeder Antragsteller kann die Bearbeitung seines Antrags jederzeit online einsehen.

Die Hälfte der Kosten sparen mit Sanierungsfahrplan

Wer im Haus eine alte Heizung gegen ein Heizsystem mit Wärmepumpe austauscht, kann wie bisher mit einem Zuschuss in Höhe von bis zu 45 Prozent der Kosten rechnen. Aber: „Wei-



Foto: ©Gienöplex

tere fünf Prozent sind über den sogenannten iSPF-Bonus drin. Dieser wird gewährt, wenn man Maßnahmen aus einem individuell erstellten Sanierungsfahrplan – iSPF – umsetzt, der im Zuge einer Energieberatung aufgestellt wurde. Damit bekommen Sanierer dann sogar die Hälfte ihrer Investitionskosten als Zuschuss“, erklärt Fritsche. Noch werden Einzelmaßnahmen für mehr Energieeffizienz und klimafreundliche Technik nur über Zuschüsse gefördert. Das ändert sich zur Jahresmitte; ab 1. Juli gibt es über die BEG zinsgünstige Kredite als zweite Förderoption. Neben dem Einbau einer effizienten Wärmepumpe fördert die BEG im Bestandsbau auch die Installation beziehungsweise die Erneuerung von Lüftungssystemen als Einzelmaßnahme – das

ist im Vergleich zu den bisherigen Förderangeboten neu. Bauherren können sich dabei bis zu 20 Prozent der gesamten Investitionskosten vom Staat zurückholen. „Insgesamt können Sanierer und Modernisierer pro Wohneinheit 60.000 Euro als förderfähige Kosten geltend machen, 10.000 Euro mehr als bisher. Nach wie vor gilt aber: Nur Maßnahmen, die zum Zeitpunkt der Antragstellung noch nicht beauftragt worden sind, sind förderberechtigt“, so Dorothee Fritsche. Und wie bisher sind auch die Planung und Baubegleitung der Maßnahmen durch einen Experten gesondert förderfähig. Detaillierte Informationen zur neuen Bundesförderung BEG gibt es online unter: www.deutschland-machts-effizient.de und unter: www.waerme-plus.de

Adressen | Regionale Bezugsquellen

apero Küchen Burgau

Haldenwanger Straße 20, 89331 Burgau
08222 411785, www.apero-burgau.de

Arnold Haus GmbH die Holzhausmanufaktur

Wiesenstraße 14 88499 Riedlingen
Zwiefaltendorf, 07373 9211-0
www.arnold-haus.de

Artfliesen GmbH u. Co.KG

Metzinger Straße 47, 72622 Nürtingen
07022 6026-0, www.artfliesen.de

Artfliesen GmbH & Co.KG

Hörvelsinger Straße 15, 89081 ULM
0731 7081550, www.artfliesen.de

Artfliesen GmbH & Co.KG

Wilhelmstr. 130, 89518 Heidenheim a. d. Brenz
07321 609660, www.artfliesen.de

BRAIG Küchen & Schreinerei

Brühlgasse 11, 89604 Allmendingen
07391 70620, www.braig-kuechen.de

braun-steine GmbH

Hauptstraße 5-7, 73340 Amstetten
07331 3003-0, www.braun-steine.de

braun-steine GmbH Aicheler & Braun

Rittweg 15 -17, 72070 Tübingen Hirschau
07071 9705-0, www.braun-steine.de

Baufritz GmbH & Co. KG, seit 1896

Alpenweg 25, 87746 Erkheim
08336 900-0, www.baufritz-rl.de

Baufritz GmbH Musterhaus Günzburg

Kimmerle-Ring 2, 89312 Günzburg
www.baufritz-rl.de

Fuchs Treppen Anton Schöb

Espanstraße 4, 88516 Herbertingen
07586 588-0, www.fuchs-treppen.de

Holzbau Gapp GmbH

Ehinger Straße 12, 89614 Öpfingen
07391 70160, www.gappholzbau.de

Gugelfuss Fenster Türen Fassaden

Glockeraustraße 20, 89275 Elchingen
07308 815-0, www.gugelfuss.de

Hauser Massivbau GmbH

Robert-Bosch-Straße 18, 72189 Vöhringen
07454 9594-0, www.hausermassivbau.de

Richard Henkel GmbH

Forchtenberger Str. 46, 74670 Forchtenberg Ernsbach,
07947 89180-0 www.richard-henkel.de

Immobilien Scout24 GmbH

Andreasstraße 10, 10243 Berlin
0800-24010000
www.immobilienscout24.de/baufinanzierung

Immowelt AG

Nordostpark 3-5, 90411 Nürnberg
0911 52025-25, www.immowelt.de

KBH Maschinenbau Baustoffwerke Gebhart & Söhne

Einöde 2, 87760 Lachen
08331 9503-0, www.k-b-h.de

k-ew Kachelofen - Erlebniswelt

Germanenstraße 12, 89250 Senden
07307 80070, www.k-ew.de

Kielwein Holzbau GmbH

Hirtengasse 9, 73569 Eschach Seifertshofen
07975 9570-0, www.kielwein-holzbau.de

Kleine Lotta Vertrieb König

Schloßweg 22, 88477 Schwendi, 0173
7624230, www.kleinelotta-schwedenhaus.de

Knecht Kellerbau GmbH

Ziegeleistraße 10, 72555 Metzingen
07123 944-0, www.knecht.de

Konz Baustoffring GmbH

Daimlerstraße 12, 73054 Eisligen
07161 65225-20, www.konz-baustoffring.de

KONZ Baustoffring Ulm GmbH

Carl-Benz-Straße 6, 89269 Vöhringen
07306 204948-0, www.konz-baustoffring.de

Küchen Kompetenz-Center GmbH

Stuttgarter Straße 177
73066 Uhingen, 07161 932620
www.kuechenkompetenz-center.de

LEHNER HAUS forum Bad Waldsee

Gewerbepark Wasserstal, 88339 Bad Waldsee
07321 9670-0, www.lehner-haus.de

Lehner-Haus Musterhaus Ulm

Böfinger Straße 50, 89073 Ulm
0731 22121, www.lehner-haus.de

Lehner-Haus Musterhaus Günzburg

Kimmerle Ring 2, 89312 Günzburg
07321 9670-32, www.lehner-haus.de

Lehner Haus GmbH

Aufhausener Straße 29, 89520 Heidenheim
07321 9670-0, www.lehner-haus.de

LéonWood Holz-Blockhaus GmbH

Mauster Dorfstraße 78 , 03185 Teichland OT
Maust, 035601 88888, www.leonwood.de

LéonWood Holz-Blockhaus GmbH

Vertrieb BW

Burgunderstraße 1, 79400 Kandern
07626 2895174, www.leonwood.de

My Massivhaus Eberhard GmbH

Haifischweg 2, 89081 Ulm Ermingen
07304 41646, www.bau-eberhardt.de

Frank Ostertag GmbH

Kiesgräble 23, 89129 Langenau
07345 9627-0, www.ostertag-stein.de

pro::casa baubetreuung gmbh

Philippstraße 10, 88436 Oberessendorf
07335 931745, www.pro-casa.de

RUKU Tore-Türen GmbH

Dietenheimer Straße 43
89257 Illertissen, 07303 17398
www.ruku.info

Schwörer Haus KG

Hans-Schwörer-Straße 8
72531 Hohenstein-Oberstetten
07387 16-0, www.schworererhaus.de

Schwörer Haus KG

Musterhaus Günzburg
Kimmerle-Ring 2, 89312 Günzburg
08221 9306270, www.schworererhaus.de

Schwörer Haus KG

Musterhaus Ulm
Böfinger Straße 60/9, 89073 Ulm
0731 21211, www.schworererhaus.de

SEEGER Alulamellendach

Münsterplatz 20, 89073 Ulm
0731 39888770, www.alulamellendach.de

Seeger

Wohnen in Haus und Garten
Herrenberger Straße 36, 71154 Nuffingen
07032 82103, www.seeger-hm.de

Stahlbau Nägele GmbH

Gutenbergsstraße 3, 73054 Eisligen
07161 8500-0, www.stahlbau-naegele.de

Geologie Veith

Waldweg 13, 91634 Wilburgstetten
09853 385990, www.geologie-veith.de

VÖROKA GmbH

Gewerbestraße 4-6, 75031 Eppingen
07262 8087, www.voeroka.de



Möbel-Trends 2021
Einrichten bei wenig Platz
Leuchten-Trends
Farben & Tapeten (Frühjahr/Sommer)



Effizienzhäuser
Fertighaus fürs kleine Budget
Barrierefrei bauen
Objektberichte



Solar- und PV-Anlagen
Stromspeicher
Wärmepumpen
Fördermittel



Aktuelle Meldungen
regional-BAUEN fragt nach
Firmenvorstellungen
Baugebiete in der Region



Fenster: Dämmung
Innentüren
Insekten- und Sonnenschutz
Tag des Fertigbaus (Mai 2021)



Gartenmöbel
Sichtschutz
Gartenbewässerung
Pavillons

ANZEIGENSCHLUSS-ERSCHEINUNGSTAG:

31. März 2021 13. April 2021

Datenanlieferung unter:
anzeigen@regional-bauen.de



Impressum

VERLAG

BAUEN-regional Verlags- und Media GmbH
Geschäftsführer: Wolfgang Trumpp
Westliche Karl-Friedrich-Str. 41, 75172 Pforzheim
AG Mannheim: HRB-735414
STEUER-ID: DE 283513212

POSTANSCHRIFT VERLAG

BAUEN-regional Verlags- und Media GmbH
Reutlinger Straße 11, 74074 Heilbronn

ANZEIGEN/VERTRIEB

Verlagsbüro Heilbronn, Wolfgang Trumpp
Tel.: 07131 1242075, trumpp@regional-bauen.de

REDAKTIONSBURO PFORZHEIM

Redaktionsleitung: Renate Thylamay (V.i.S.d.P)
Westliche Karl-Friedrich-Str. 41, 75172 Pforzheim
Tel.: 07231 424740
Chefredaktion: Renate Thylamay, thylamay@regional-bauen.de
Redaktion: Sabine Kiefaber, kiefaber@regional-bauen.de

ERSCHEINUNGSWEISE

Monatlich, je 10 Ausgaben in drei Regionalausgaben

JAHRGANG/ISSN-NUMMER

NORD 2192-1059: 10. Jahrgang 2020, 11. Jahrgang 2021
MITTE 2192-1067: 10. Jahrgang 2020, 11. Jahrgang 2021
OST 2191-852X: 09. Jahrgang 2020, 10. Jahrgang 2021

DRUCKEREI

westermann DRUCK | pva, Georg-Westermann-Allee 66
38104 Braunschweig, www.westermann-druck.de, www.pva.de

Bitte beachten Sie: Unsere Redaktion arbeitet in der aktuellen Situation im Home Office und ist deshalb nur per E-Mail erreichbar. Das Anzeigen- und Vertriebsbüro ist unter: 07131 1242075 weiterhin wie gewohnt erreichbar.

In dieser Auflage befinden sich in einer Teilaufgabe Beihefter der Firma LehnerHaus

Für alle, die mehr wollen:
Jetzt beim Marktführer
dein Traumhaus bauen.



Von der Nr. 1 für Immobilien profitieren:

Als Marktführer finden wir genau den richtigen Hausbau-Partner für dich und bringen dich in vier Schritten zu deinem Traumhaus!
Jetzt starten: <https://www.immobilienscout24.de/bauen>

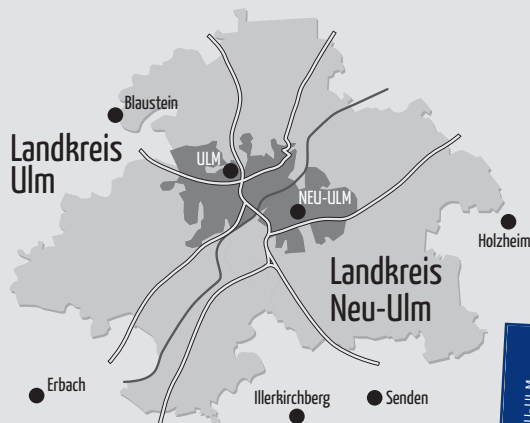
Immo
Scout24

Make it happen.

regional-BAUEN

Magazin für Bauherren und Modernisierer

STADTAUSGABE ULM, NEU-ULM UND UMGEBUNG



- Zwischenzeitlich über 9.000 Magazine
- Verteilung kostenlos an über 450 Auslegestellen
- Über 2.800 Erstmappen in regionalen Lesezirkeln

Aufgepasst!

Das regional-BAUEN Magazin für den Stadt- und Landkreis Ulm/Neu-Ulm ist ab sofort kostenlos an über 450 Verteilstellen erhältlich.

Noch näher dran...

Dieses zweimonatige Magazin bietet neben Anregungen für Bauherren und Modernisierer viele Themen rund ums Wohnen und Einrichten, Gartengestaltung und topaktuelle Tipps; stets mit regionalem Bezug.

