

# regional-BAUEN

Magazin für Bauherren und Modernisierer

**KOSTENLOS  
ZUM MITNEHMEN**



## Öko-Holzhäuser

**Große Küchen**

Funktionales Licht  
Begehbare Schränke

**Treppen**

Bodenbelag: Holz  
Kamine und Öfen

**Outdoor-Küche**

Sonnensegel  
Smarte Markisen

**TIPP des Monats  
Lehner Haus**



Quelle: www.lehner-haus.de

[www.regional-bauen.de](http://www.regional-bauen.de)

Mieter, Käufer  
oder Makler  
finden.  
Für null Euro\*.

**Inserieren Sie Ihre Immobilie jetzt kostenlos beim Marktführer.**  
Oder finden Sie bei uns bequem den passenden Makler – ebenfalls kostenlos!  
[immobilienscout24.de/anbieten](https://www.immobilienscout24.de/anbieten)

\*Privatpersonen können bis 30.06.2020 Wohnimmobilien kostenlos als Basisanzeige mit einer Laufzeit von 7 Tagen (bei Vermietung und Nachmietersuchen) oder 14 Tagen (bei Verkauf) schalten bzw. bis 25 Kontaktanfragen (bei Vermietung und Nachmietersuchen) oder 20 Kontaktanfragen (bei Verkauf) erreicht sind. Die Anzeigen enden automatisch. Die Kontaktanfragen sind in den ersten 48h auf Plus-Mitglieder beschränkt.  
Immobilien Scout GmbH, Andreasstr. 10, 10243 Berlin

**Immo**  
**Scout24**  
Make it happen

## Liebe Leserinnen und Leser,

Kochen steht derzeit sehr hoch im Kurs. Die Coronakrise hat auch viele (ehemalige) Kochmuffel an den Herd gelockt. Sicherlich auch, weil die Restaurants geschlossen waren oder zum Teil immer noch sind beziehungsweise zwar wieder geöffnet wurden, jedoch unter Einhaltung strenger Auflagen. Aber auch weil die meisten von uns, schon allein durch den Wegfall vieler privater Termine, wesentlich mehr Zeit hatten und immer noch haben, die sie jetzt dem Zubereiten von Mittag- oder Abendessen widmen können. Da fällt einem schon das eine oder andere ein, was man in seiner Küche optimieren könnte. Zum Beispiel einen Spritzschutz anbringen, vor allem hinter dem Herd und der Spüle ist das kein unnötiger Luxus. Oder in die Ausstattung investieren, Ordnung schaffen und Abläufe effizienter gestalten. Wer einen Hauswirtschaftsraum hat, kann sich glücklich schätzen, denn dort können Vorräte und Geräte, die man nicht so häufig braucht, ausgelagert werden. Wer einen plant, kann sich Inspiration und Tipps holen. Unser Küchen-Special beginnt auf Seite 4.

Holzhäuser werden immer beliebter und haben in den letzten Jahren kräftig an Marktanteilen gewonnen. Vor allem in Baden-Württemberg sind bereits ein Drittel aller Neubauten ökologische Holzhäuser, doppelt so viele wie im Bundesdurchschnitt. Alles über ihre Vorteile erfahren Sie ab Seite 26. Außerdem stellen wir Ihnen fünf verschiedene Holzhäuser vor – von superreduziert bis ländlich-gemütlich. Falls Sie in der nächsten Zeit ein Musterhaus besuchen wollen, sollten Sie vorher anrufen oder mailen, um zu erfragen, ob es geöffnet ist und ob man einen Besichtigungstermin braucht.

Last but not least kommt der Garten, der im Sommer eindeutig eine Hauptrolle spielt. Besonders angesagt sind Chillen – unterm Sonnensegel oder der Markise – und Grillen. Ab Seite 40 erhalten Sie wichtige Informationen dazu, wie Sie Ihren Garten in diesem Sommer optimal nutzen können ...

Falls es Ihnen oder einem Ihrer Freunde einmal nicht gelingen sollte, die aktuelle Druckversion unseres Magazins beim Bäcker, Metzger oder der Tankstelle zu bekommen, laden Sie es sich doch einfach als PDF herunter, auf unserer Homepage [www.regional-bauen.de](http://www.regional-bauen.de).

Einen sonnigen Start in den Sommer wünscht Ihnen

Ihr regional-BAUEN-Team

## Inhalt

<b>*Koch-Ess-Wohnzimmer – die Küche hat sich längst aus der „Abstellkammer“ befreit</b>	<b>04</b>
Ausstattung: Kleine Helfer mit großem Nutzen	06
Nischenverkleidungen: Die Trends	08
Den Hauswirtschaftsraum clever einrichten	10
Wohlfühlen im Schlafzimmer dank der richtigen Lichtplanung	12
Begehbare Schränke: Endlich Platz	14
Quellnachweise	15
Ein echter Dielenboden ist das Stilvollste, was einem Raum passieren kann	16
Moderne Treppenhandläufe verbinden Absturzsicherheit und Design	18
<b>*Faltwerktreppen: Formschön und modern</b>	<b>20</b>
Für autarke Wohn- und Lebenskonzepte sind moderne Holzfeuerstätten als erneuerbare Energiesysteme geradezu prädestiniert	22
<b>*Tunnelkamine und Panoramakamine sind meist sehr schlicht und erlauben durch ihre großen Scheibenfenster gleich von mehreren Seiten den Blick auf das flackernde Feuer</b>	<b>24</b>
<b>*Titelthema: Lehner Haus Homestory 680</b>	<b>26</b>
Holzhäuser: Umweltbewusst und nachhaltig	28
Frammelsberger: Design	159
SchwörerHaus: Kundenhaus Klein	32
Danwood: Vision	195
Fullwood Wohnblockhaus: Rösserwiesen	36
Baufritz: Haus Schellenberg	38
Objektbericht: Flachdachanbau	40
Markisen: Wetterschutz mit Sensortechnik	42
<b>*Sonnensegel spenden Schatten und schützen auch vor gefährlicher UV-Strahlung</b>	<b>44</b>
Buchtipps der Redaktion	48
Regionale Bezugsquellen/Termine	49
Vorschau Juli/August 2020, Impressum	50



Seite 4



Seite 20



Seite 24



Seite 26



Seite 44

**\*Redaktionstipp**



## SPECIAL SEITE 46

Trendforscher machen zur Grillsaison eine bemerkenswerte Beobachtung: Das Bodenständige und Natürliche steht wieder hoch im Kurs. Der einfache Holzkohlegrill erlebt ein Revival, gegrillt wird in einer lauschigen Gartenecke mit der Familie – und auf dem Rost liegen knackige Bratwürste – für 86 Prozent gehören sie zum Grillen unbedingt dazu.



## NX 870

Raumkonzept Esszimmer  
[www.next125.de](http://www.next125.de)



# Das Koch-Ess-Wohnzimmer

Go big – die Küche hat sich längst aus der „Abstellkammer“ befreit

Moderne Grundrisse haben fast keine Grenzen: Die Räume, in denen das soziale (Familien-)Leben stattfindet – Küche, Ess- und Wohnzimmer – sind zu einem großen Raum geworden. Das schafft nicht nur ein Gefühl von Großzügigkeit und Weite, es eröffnet auch ganz neue Möglichkeiten der Raumgestaltung, vor allem für die Küche. Sie bekommt wesentlich mehr Platz, ist nicht mehr eingepfercht in einen winzigen Raum. Mehr Platz bedeutet mehr Ausstattungsmöglichkeiten, mehr Stauraum, mehr Arbeitsfläche

und dadurch vor allem mehr Spaß am Kochen. Und, nicht zu vergessen, mehr Wohnlichkeit. An der auch viele Küchenhersteller maßgeblich beteiligt sind, denn sie entwerfen und produzieren seit kurzem auch Möbel für den Ess- und Wohnbereich – die Übergänge von Kochen, Essen und Wohnen sind fließend, funktional aber nicht optisch zu unterscheiden. Die klare Linie zieht sich, im meist modernen Ambiente, durch. Das vermittelt Ruhe und Ordnung – was nicht nur Minimalisten zu schätzen wissen – und macht

aus drei Funktionsbereichen einen Wohnraum. Leicht hat seine Küchenlinie „CLASSIC-FS-C | TOPOS“ um einen frei stehenden, beidseitig benutzbaren Raumteiler erweitert, der den Raum gliedert aber nicht trennt (Bild links unten, [www.leicht.com](http://www.leicht.com)). Passend dazu gibt es eine schlichte, moderne TV-Bücher-Wand (Bild unten). Das Design und das Echtholz-Furnier (hier in Strukturreiche Moor) verbindet Raumteiler, TV-Wand und Esstheke. Auch bei der „NX 870“ verbindet ein offener Raumteiler Küche und Wohnraum (Bilder

oben, [www.next125.de](http://www.next125.de)). Die Küche „Erika“ schließt den Esstisch direkt an die Arbeitsfläche an und hat offene Regale im Programm, die sehr wohnlich wirken und auch mit Büchern und Dekorativem bestückt werden können ([www.arancucine.it](http://www.arancucine.it), Bilder rechts Mitte und oben). Selbst eine Edelstahlküche (nicht nur für Profis) wie „Ego“, die Tradition und Moderne verbindet, wirkt wohnlich durch abgerundete Tür- und Schubladenfronten, offene Ablagen, Haken und die Kombination mit Holz (Bilder rechts unten, [www.abimis.com](http://www.abimis.com)).

## CLASSIC-FS-C | TOPOS

Koch- und Essbereich  
[www.leicht.com](http://www.leicht.com)



Fotos: LEICHT / P. Schumacher





**ERIKA EICHE/BETON**

Halbrunder Thekenabschluss  
[www.arancucine.it](http://www.arancucine.it)



**ERIKA HOCHGLANZFRONT**

Esstisch als Verlängerung der Theke  
[www.arancucine.it](http://www.arancucine.it)



**EGO**

Edelstahlküche mit großem Esstisch  
[www.abimis.com](http://www.abimis.com)





**FÜR ORGANISIERTE**  
Popstahl Hochschränke  
mit Leiter AKZENT in Salbei  
[www.popstahl.de](http://www.popstahl.de)

# Kleine Helfer mit großem Nutzen

## Mit individuellen Upgrades zur Traumküche

Oft sind es die kleinen, durchdachten Dinge, die die alltäglichen Abläufe erleichtern und damit Freude bringen. Wer plant, sich eine neue Küche anzuschaffen, setzt sich in der Regel intensiv damit auseinander und zwar nicht nur bezüglich der Optik sondern vor allem auch hinsichtlich der Funktion. Was muss ich alles unterbringen? Was wird häufig benutzt und sollte in Griffweite sein? Was mache ich am liebsten und/oder oft – backen, braten, Gemüse schnippeln ...? Wird alleine oder zu zweit gekocht? Diese und andere praktische Fragen sind die Grundlagen für die Planung der individuellen Traumküche.

### Die „personalisierte“ Küche

Popstahl hat die Lösung, wenn in kleinen Küchen viel untergebracht werden soll oder wenn Fast-Profiküche jede Menge Equipment verstauen müssen, sodass selbst eine große Küche an ihre Grenzen stößt: Die Hochschränke gehen bis unter die Decke, damit man aber mühelos an die oberen Schränke gelangt, wurde die Maßküche um die Einhängelleiter „AKZENT“ der Edelstahlmanufaktur MWE erweitert ([www.popstahl.de](http://www.popstahl.de), Bilder oben). Man kann sie nach oben schieben oder ganz auszuhängen. Um Platz zu sparen, wird

sie senkrecht an das Regal gestellt. Das Regal „String“ wurde bereits 1949 von Nils Stringning entworfen – in den letzten Jahren wurde der minimalistische, zeitlose Klassiker ständig weiterentwickelt und ergänzt. „String“ eignet sich nicht nur zum Pasta trocknen ([www.stringfurniture.com](http://www.stringfurniture.com), Bilder rechts oben), sondern mit den entsprechenden Accessoires zum Gläser aufbewahren oder Flasche lagern. Ganz neu ist der schöne Messerblock aus massiver Eiche, der einfach seitlich eingehängt wird (Bild links unten). Wer die Übersicht über seine Vorräte behalten will, dem kann man viele kleine Schubladen

empfehlen: Mehl, Reis, Nudeln & Co. können darin ordentlich gelagert werden („Ylenia“, [www.arancucine.com](http://www.arancucine.com), Bild ganz rechts oben). Zeitlos-elegant, multifunktional und mobil: Den „next125 Trolley“ gibt es auch als Küchen- und Serviertrolley, der Ihnen immer schnell zur Seite steht (Bild unten Mitte, [www.next125.de](http://www.next125.de)). Echte Schmuckstücke sind die Haken (für Geschirrtücher beispielsweise), die auch als Möbelgriffe verwendet werden können und jeder Küche einen glamourösen Touch verleihen (Bilder unten, [www.fermliving.de](http://www.fermliving.de)). Entworfen hat sie die Schmuckdesignerin Helena Rohner.



**FÜR KÖCHE**  
String+ Messerblock zum Einhängen  
[www.stringfurniture.com](http://www.stringfurniture.com)



**FÜR GASTGEBER**  
next125 Bar-Trolley  
[www.next125.de](http://www.next125.de)



**FÜR ÄSTHETEN**  
ferm LIVING Haken  
[www.fermliving.de](http://www.fermliving.de)

Mushroom

Lemon

Chanterelle



**FÜR PASTA-FANS**  
String+ Metallregal in Grey  
[www.stringfurniture.com](http://www.stringfurniture.com)



**FÜR ORDNUNGLIEBENDE**  
Aran Cucine Ylenia Aufbewahrungsfächer  
[www.arancucine.com](http://www.arancucine.com)

Anzeige

# Küchen Kompetenz-Center Uhingen



Wir bieten Ihnen ehrliche Preise und knifflige Sonderlösungen in perfekter Ausführung durch unsere Schreiner.

Überzeugen Sie sich von unserem **Service**: Entsorgung der alten Küche, Geräteeinweisung, zuverlässiger Kundendienst, Erstreinigung nach Kucheneinbau, Kochkurse. Auf Wunsch koordinieren wir Ihre gesamten Baumaßnahmen im Zusammenhang mit der neuen Küche. Wir freuen uns auf Sie!

Kochen – Genießen – Wohlfühlen

Unser Service für Ihre Traumküche: individuell, persönlich, passgenau und immer eine Idee besser.

**Küchen  
Kompetenz  
Center**



Stuttgarter Straße 177  
73066 Uhingen / neben OBI  
Telefon 0 71 61 · 9 32 62 0

Herzlich willkommen:  
Mo – Fr 9:00 – 19:00 Uhr  
Sa 9:00 – 14:00 Uhr

Parkplätze finden Sie  
direkt vor dem Haus.

[www.kuechenkompetenz-center.de](http://www.kuechenkompetenz-center.de)



**Lehmann's  
Kochschule**





**LUNDHS ROYAL**  
Naturstein-Spritzschutz  
[www.lundhsrealstone.com](http://www.lundhsrealstone.com)



**AQUAMARINE (138)**  
Intelligent Matt Emulsion  
[www.littlegreene.de](http://www.littlegreene.de)

# Splish splash – Spritzer sind kein Problem

Praktisch und schön: Nischenrückwände aus Fliesen, Stein, Glas, Holz, Lack ...

Nischenverkleidungen sind sehr praktisch und vor allem hinter der Spüle und dem Herd unerlässlich, um unschöne Wasser- und Fettflecken an der Wand zu vermeiden. Früher wurde die Wandfläche hinter der Küche meistens (weiß) gefliest. Heute ist die Auswahl an Materialien, Dekoren und Farben dagegen sehr groß. Die grundsätzliche Frage bei der Wahl heißt: Soll sich die Nischenverkleidung möglichst unauffällig integrieren oder soll sie als Blickfang dienen?

## Pure Eleganz

Wer zum Purismus und edler Ausstrahlung tendiert, wählt eine Rückwand aus dem selben Material wie die Fronten oder Arbeitsplatte. Besonders hochwertig und langlebig ist Naturstein – Spritzschutz und Arbeitsplatte aus dem selben Stein wirken sehr elegant (Bild links oben, [www.lundhsrealstone.com](http://www.lundhsrealstone.com)). Ganz individuell: Wand und Korpus in der (abwischbaren) Lieblingsfarbe streichen oder

lackieren (Bild oben, [www.littlegreene.de](http://www.littlegreene.de)). Die beste Entscheidung für Minimalisten ist, für Korpus und Rückwand Material und Farben absolut identisch zu wählen – dann wirkt alles wie aus einem Guss. Wenn man noch ein praktisches Relingsystem integrieren kann – umso besser (Bild rechts, [www.nobilia.de](http://www.nobilia.de)).

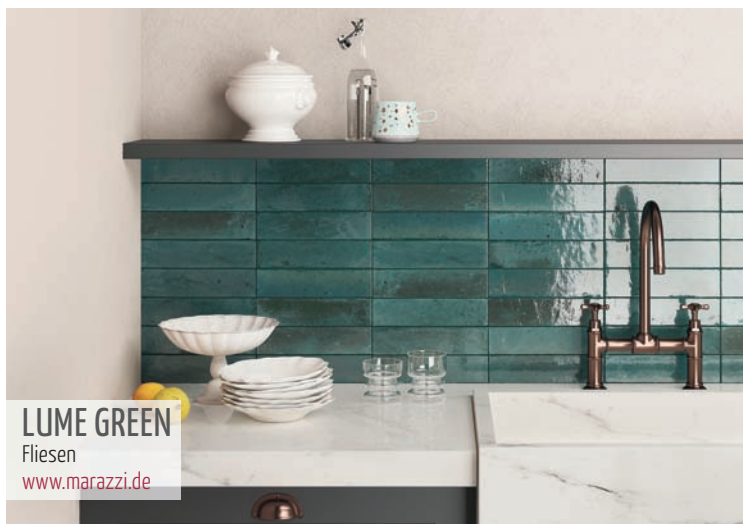
## Ein Statement setzen

Nischenrückwände können auch ein echter Blickfang sein und den Look der Küche ent-

scheidend prägen. Eher dezent, aber sehr praktisch ist eine beleuchtete Glas-Rückwand – es gibt sie auch farbig (Bild links unten, [www.sprinz.eu](http://www.sprinz.eu)). Mit modernem Druckdessin verleiht sie der Küche den letzten Schliff ([www.mylechner.de](http://www.mylechner.de), Bild rechts unten) – genauso wie die digitalbedruckten Melanin-Rückwände (Bilder rechts oben). Wer sich für Fliesen entscheidet, hat die Qual der Wahl, denn es gibt so viele wirklich schöne (Bild unten, [www.marazzi.de](http://www.marazzi.de)).



**LED-RÜCKWAND**  
Glaswand mit Beleuchtung  
[www.sprinz.eu](http://www.sprinz.eu)



**LUME GREEN**  
Fliesen  
[www.marazzi.de](http://www.marazzi.de)





**NOPPEN**  
Melamin mit Digitaldruck  
[www.nobilial.de](http://www.nobilial.de)



Blumen



Spice Rack



**STONEART**  
Schiefernachbildung mit  
Relingsystem Linero-MosaiQ  
[www.nobilial.de](http://www.nobilial.de)



**MODERN METAL**  
Bedruckte Glasrückwand  
[www.mylechner.de](http://www.mylechner.de)

Guter Geschmack fängt mit der Küche an.  
*Ihr Stefan Jäger*

**„In der Küche weiß ich ganz genau was ich will.“**

So wie die Profis aus dem musterhaus küchen Fachgeschäft bei der Planung.“

**musterhaus küchen**  
FACHGESCHÄFT

KÜCHEN- UND EINRICHTUNGSSTUDIO

**BLICKLE**

KREATIVE KONZEPTE FÜR SCHÖNES WOHNEN

Kreuzsteig 3  
72479 Straßberg  
Tel.: 07434/9394670  
[www.blickle-kuechen.de](http://www.blickle-kuechen.de)

# WAS TUN NACH DEM SONNTAGSBRATEN?

JEDER 1. SONNTAG IM MONAT IST SCHAUTAG VON 13.00 BIS 17.00 UHR\*

Als Dessert stehen bei uns Küchen aller Geschmacksrichtungen auf dem Menüplan. Von der stylischen Loftküche bis zum zeitgemäßen Landhausstil, auf Wunsch mit Zutaten aus unserer eigenen Schreinerei. Wir freuen uns auf Sie.

\* außer an Feiertagen. Am Schauonntag keine Beratung, kein Verkauf.

**kuechen spezialisten.de**



RIETH+KLETTNER KÜCHENZENTRUM  
Bahnhofstr. 18, 71111 Waldenbuch  
T 07157 27699  
W [rk-kuechenzentrum.de](http://rk-kuechenzentrum.de)

**RK**  
rieth+klettner  
küchenzentrum

© schulercconcept/Leu



**EASY & CLEAN**  
HWR-Zeile  
[www.schueller.de](http://www.schueller.de)

# Weil Ordnung einfach gut tut

## Clever eingerichtet – der moderne Hauswirtschaftsraum

In einem gut organisierten Hauswirtschaftsraum macht die Hausarbeit Spaß. Alles, was man braucht, ist griffbereit. Hier finden sperrige Geräte ihren Platz. Es wird gewaschen und gebügelt – und das Bügelbrett kann auch einfach mal stehengelassen werden. Kurz: Auf kleiner Fläche werden viele Funktionen vereint. Da sind für die optimale Raumnutzung und die Anpassung an persönliche Bedürfnisse individuelle Lösungen und flexibel planbare Möbel gefragt. Schränke, Maße und Inneneinteilung werden genauestens abgestimmt, um jede Ecke optimal auszunutzen. Daneben spielt auch

die Optik eine wesentliche Rolle. Denn der Hauswirtschaftsraum ist längst keine dunkle Abstellkammer mehr, sondern optisch ebenso an den Stil des Hauses angepasst wie die Wohnräume.

### Optimale Raumnutzung

Mit dem exklusiven Manufakturbad „PCON“ eröffnen sich beinahe unbegrenzte Möglichkeiten für die Gestaltung eines exakt zugeschnittenen Einrichtungskonzeptes, das Design mit perfekter Funktionalität kombiniert (Bilder rechts unten, [www.pelipal.de](http://www.pelipal.de)). Das A und O ist eine durchdachte Planung. Haus-

wirtschaftsräume sind in der Regel nicht sehr groß und sollen dennoch sehr viele Dinge beherbergen. Um gleichzeitig eine harmonische Ordnung zu schaffen, braucht es clevere Ideen.

### Hohe Schränke bieten viel Stauraum

Handtücher, Wäsche, Lebensmittelvorräte und Reinigungsmittel können in den Hochschränken „PCON“ sinnvoll verstaut werden. Raffinierte Extras wie integrierte Wäschekörbe oder praktische Auszüge sorgen für organisierte Aufbewahrung und leichtes

Handling im Gebrauch. In Hochschränken mit großen Aussparungen finden auch Besen, Staubsauger, Bügelbrett und Co. ihren Platz, ohne im Raum stehend im Weg zu sein. Auch für Großgeräte wie Waschmaschine und Trockner ermöglicht „PCON“ eine optimale Raumnutzung. So sind beispielsweise Unterbauten möglich, die einerseits zusätzlichen Stauraum schaffen und andererseits die Geräte auf eine angenehme Arbeitshöhe bringen. Ebenso ergonomisch ist ein in den Unterbau integrierter Auszug, auf dem der Wäschekorb zum bequemen Ein- und Ausräumen abgestellt werden kann.



**LASER**  
HWR-Zeile  
[www.nobilial.de](http://www.nobilial.de)



**FLASH**  
HWR-Zeile  
[www.nobilial.de](http://www.nobilial.de)



**PCON**  
Aufsatzschränke  
[www.pelipal.de](http://www.pelipal.de)



**PCON**  
Ausziehbare Abstellfläche  
[www.pelipal.de](http://www.pelipal.de)



**COMET SPACHELBLETON**  
HWR mit Bügelbrett  
[www.haecker-kuechen.de](http://www.haecker-kuechen.de)



**RAUM-IM-RAUM**  
Ordnungssystem  
[www.leicht.de](http://www.leicht.de)

**Aus einem Guss: Küche & Hauswirtschaftsraum vom selben Hersteller**

Es bietet sich an: Die Korpusse, die für die Küche entworfen werden, können, teils mit kleinen Abänderungen, auch für den Hauswirtschaftsraum verwendet werden. Die Ausstattungsoptionen sind vielfältig und auf die individuellen Anforderungen anpassbar (Bild oben, [www.leicht.de](http://www.leicht.de)). Küche und Hauswirtschaft zu verknüpfen ist durchaus sinnvoll: Die Küche kann man hochwertiger gestalten, für den Hauswirtschaftsraum preisgünstigere Fronten verwenden. Selbst das Bügel-

brett ist Teil des Programms – so ist alles aus einem Guss, optisch ansprechend und sehr funktional (Bild ganz oben, [www.haecker-kuechen.de](http://www.haecker-kuechen.de)). Die Waschmaschine kann nach Wunsch auf ergonomischer Höhe eingebaut werden, darunter ein Schubfach für Waschlauge und Co. (Bilder ganz links unten und unten, [www.nobilial.de](http://www.nobilial.de); Bild links oben, [www.schueller.de](http://www.schueller.de)). Ein wirklich großer Vorteil ist, dass der Hauswirtschaftsraum genauso optimal geplant sowie individuell zugeschnitten und ausgestattet werden kann wie die Küche. Auch für sehr kleine Räume haben die Küchenhersteller die perfekte Lösung.



**RIVA**  
Modulsystem für HWR  
[www.nobilial.de](http://www.nobilial.de)

**regional-BAUEN**

Magazin für Bauherren und Modernisierer

Wir brauchen auch in diesen Zeiten Verstärkung und suchen ab September

**Grafikdesigner / Mediengestalter (w/m/d) Print in Teil-/ oder Vollzeit**

zur Unterstützung unseres Teams in der Pforzheimer Innenstadt

**Das zeichnet dich aus:** Designorientiertes Studium oder eine vergleichbare Ausbildung im Bereich Mediengestaltung, Gespür für Typographie und Bildwelten, Liebe zum Detail, Inspiration, Engagement und Leidenschaft für Design, Sicherer Umgang mit Photoshop, Illustrator und QuarkXPress

**Das bieten wir:** Angenehme Atmosphäre und offene Kommunikation, ein abwechslungsreiches Aufgabenfeld in einem kreativen Team, 20 bis 38h/Woche mit flexiblen und familienfreundlichen Arbeitszeiten.

Wir sind gespannt auf Deine Bewerbung! Bitte sende Deine Bewerbungsunterlagen mit Gehaltsvorstellung und frühestmöglichem Eintrittstermin vorzugsweise als PDF: an [trumpp@regional-bauen.de](mailto:trumpp@regional-bauen.de)

BAUEN-regional Verlags- & Media GmbH  
Westliche Karl-Friedrich-Str. 41, 75172 Pforzheim, [www.regional-bauen.de](http://www.regional-bauen.de)



Bewerbungen werden auch weiterhin ganz normal bearbeitet. Vorstellungsgespräche führen wir derzeit telefonisch durch.

**GESS-KÜCHEN**

*Raum für Ideen*



**Wir machen Küchenträume wahr**

**Gottlieb Gess GmbH & Co.KG**

Ziegelwasen |

72406 Bisingen

Tel.: 0 74 76 / 13 90

Fax: 0 74 76/80 68

[info@kuechen-gess.de](mailto:info@kuechen-gess.de)



[www.kuechen-gess.de](http://www.kuechen-gess.de)



TYPE 80 WALL LIGHT



TYPE 80 PENDANT



TYPE 80 TABLE LAMP

Design: Kenneth Grange  
www.anglepoise.com

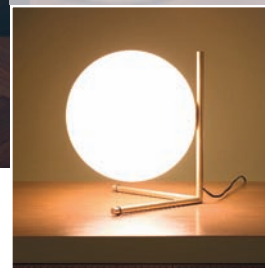


IC LIGHTS F2

Design: Michael Anastassiades  
www.flos.com

IC LIGHTS T2

Design: Michael Anastassiades  
www.flos.com



# Licht aus, Spot an

## Wohlfühlen inklusive – dank der richtigen Lichtplanung im Schlafzimmer

Damit man sich im Schlafzimmer – dem Ort, an dem man zur Ruhe kommt – wohlfühlt und schnell entspannen kann, bedarf es (auch) einer angenehmen Beleuchtung. Wir zeigen Ihnen, was Sie bei der Lichtplanung beachten sollten, damit Ihr Schlafzimmer so richtig gemütlich wird. Raumlicht, Leselicht, Schrankbeleuchtung, Licht zum Ankleiden, indirekte Beleuchtung, Akzentlicht ... klingt erst mal nach ganz schön viel Licht für einen Raum, in dem man (im Dunkeln) schlafen soll.

### Grundbeleuchtung

Die Grund- oder Basisbeleuchtung ist normalerweise die Deckenleuchte. Es kann eine Pendelleuchte sein oder, vor allem bei niedriger Raumhöhe zu empfehlen, eine Leuchte, die direkt an der Decke angebracht ist beziehungsweise Einbaustrahler. Die Grundbeleuchtung sollte nicht grell oder kalt sein, sondern den gesamten Raum in stimmungsvolles Licht tauchen. Empfehlenswert ist

hier eine aktivierende Farbtemperatur, also tageslichtweißes Licht mit bis zu 5.300 Kelvin. Gerade im Winter, wenn es beim Aufstehen draußen noch dunkel ist, hilft „Tageslicht“ beim Wachwerden. Damit man es morgens nach dem Klingeln des Weckers einschalten kann, ohne aufstehen zu müssen, bringt man entweder einen Lichtschalter neben dem Bett an oder man macht die Schlafzimmer-Beleuchtung smart. Alternativ bieten sich Leuchtmittel an, deren Weißton

sich verstellen lässt: Dann kann man die Nachttischleuchte morgens zum Aufwachen und abends zum Einschlafen benutzen.

### Nachttisch- und/oder Leseleuchte

Die Nachttischleuchte muss nicht immer auch die Leseleuchte sein. Wer Bücher auf dem E-Reader liest, braucht keine extra Leseleuchte. Die Nachttischleuchte kann dann getrost angenehmes Stimmungslicht ver-



LED-STRIPES  
für indirekte Beleuchtung  
www.paulmann.com



FLOWERPOT VP3  
Design: Verner Panton  
www.andtradition.com



MATIN  
Design: Inga Sempé  
www.hay.com



**DISCO**  
www.catellanismith.com



**MODERN CLASSIC**  
www.paulmann.com



**WALKER**  
Design: Søren Rose Studio  
www.menuspace.com



**BELLEVUE**  
Design: Arne Jacobsen  
www.andtradition.com



**ASTERIA**  
Design: Soren Ravn Christensen  
www.umage.com



**FUNICULI**  
Design: Lluís Porqueras  
www.andtradition.com



**JWDA**  
Design: Jonas Wagell  
www.menuspace.com

breiten, das beim Einschlafen hilft – mit warmweißer Lichtfarbe bis zu 3.000 Kelvin. Alle, die eine Leseleuchte brauchen, können an der Wand über oder direkt am Kopfteil des Bettes eine Leuchte eigens fürs Lesen anbringen oder eine verstellbare (Nacht-) Tischleuchte wählen. Die sollte allerdings dimmbar sein. Wenn möglich, sollten man alle Schlafzimmerleuchten dimmen können, damit man vom Ankleiden bis zum Zubettgehen die optimale Helligkeit einstellen kann.

### Zonenbeleuchtung

Schrank oder Lesecke – alles will optimal beleuchtet sein. Eine Stehleuchte, eine Tisch- oder Wandleuchte sind zum Beleuchten des Lesesessels ideal. Zudem wirkt es extrem gemütlich, wenn alles um die Lesecke herum im Dunkel verschwindet. Zur Beleuchtung des Schanks, falls nicht ohnehin schon eingebaut, sind Deckenspots, gerne auch an einer Schiene, ideal. Oder eine Stehleuchte.



**TR BULB**  
Design: Tim Rundle  
www.menuspace.com



**PEEK**  
Design: Jonas Wagell  
www.menuspace.com

# art designhahn

## SPANNDECKENCENTER

SPANNDECKEN - LICHTDECKEN - RAUMGESTALTUNG

Ebingerstraße 37 | 72510 Stetten a.k.M. - Frohnstetten  
Tel. 07573 / 1673 | info@artdesign-hahn.com  
www.spanndeckencenter.com

**Meisterhaft**  
Handwerk ★★★★★

Vereinbaren Sie gerne einen Termin in unserem Musterhaus!




Ihre neue Decke an nur 1 Tag!




Anzeige



**MY SUITE**

Design: Gabriele & Oscar Buratti  
www.porada.it



OFFENE FÄCHER/  
LEDER-BOXEN



GLASTÜREN

# Nicht nur für Fashion-Fans

Eine gut geplanter Schrank bietet viel Platz für Kleidung & Co.

Am Anfang steht das Aufmaß – zum einen des Raumes, in dem der begehbare Kleiderschrank realisiert werden soll, zum anderen der einzelnen Kleidungsstücke. Natürlich müssen Sie nicht jedes einzelne Stück, das Sie besitzen, aufmessen. Aber aus jeder Kategorie mindestens zwei Teile: zum Beispiel einen feinen Baumwoll-Pulli und einen winterlichen Grobstrick-Pulli, ein kurzes Sommerkleid und ein Maxikleid, eine Winter- und eine Sommerjacke, ein bis zwei Mäntel ... Dann verschaffen Sie sich einen Überblick über Ihre Kleidung, auch über die Anzahl der einzelnen Kleidungsstücke. Für Röcke, Kleider, Blusen, Hemden, Jacken und Mäntel braucht

man Kleiderstangen, alles andere kann man legen. Schubladen oder Kästen sind für Socken, Schals und Unterwäsche praktisch, um sofort den Überblick zu bekommen. Für Pullis, Shirts und Hosen sind offene Fächer zum Stapeln gut geeignet. Ein begehbare Schrank oder eine Ankleide hat zusätzlich den Vorteil, dass man auf Schranktüren verzichten kann und alle Stücke im Blick hat – was vor allem morgens, wenn man mal wieder nicht weiß, was man tragen soll, die Entscheidung beschleunigen kann. Falls Ihr Platz im Schrank begrenzt ist, können Sie Winterkleidung im Sommer in transparenten Boxen oder Vakuum-Plastikbeuteln im Speicher zwisch

schlagen. Wer das Glück hat, über einen großen Kleiderschrank zu verfügen, kann auch Hosen und Schals hängen.

## Modulare Systeme für alle Fälle

Begehbare Kleiderschränke basieren in der Regel auf einzelnen Modulen, so dass man sich seinen Schrank wirklich nach den individuellen Anforderungen zusammenstellen kann. „Normale“ Kleiderschränke sind 60 Zentimeter tief – ideal für Kleiderstangen, zu tief für Shirt- und Pullistapel, für die 30 bis 40 Zentimeter ausreichend sind. Zudem gibt es auch für Schuhe, Hüte und Taschen passende Ablagen und Fächer. Wichtig ist zudem eine gute

Beleuchtung. Kleiderstangen und Fächer sollten von oben beleuchtet werden. Wer ein eigenes Zimmer zur Verfügung hat, kann sich glücklich schätzen und die Module nach Bedarf, ohne einschränkende Platzprobleme, kombinieren („My suite“, [www.porada.it](http://www.porada.it), Bild oben; „Vita“, [www.kettmaker.com](http://www.kettmaker.com), Bild ganz oben rechts; „Fashion“, Bild rechts Mitte, [www.nobilia.de](http://www.nobilia.de)). Doch auch im Schlafzimmer lässt sich der Luxus eines begehbaren Kleiderschranks verwirklichen, indem man eine Wand mit Türen abtrennt („Abacus“, Bild rechts oben, [www.rimadesio.it](http://www.rimadesio.it)). Oder das „tote“ Ende eines langen Flurs nutzt („Pax/Komplement“, Bild rechts, [www.ikea.com](http://www.ikea.com)).



VITA  
www.kettner.com



ABACUS  
Design: Giuseppe Bavuso  
www.rimadesio.it



FASHION  
www.nobiliala.de



PAX/KOMPLEMENT  
www.ikea.com

- &tradition, Fürstenwall 65, 40219 Düsseldorf  
www.andtradition.com
- ABIMIS PRISMA S.R.L., Via dell'industria 4  
31020 S.Polo di Piave (TV) Italy, www.abimis.com
- AdK - Arbeitsgemeinschaft der deutschen Kachelofen-  
wirtschaft e.V., Gelderner Straße 128, 47623 Kevelaer www.kach-  
elofenwelt.de
- Anglepoise HQ, A10 Railway Triangle Walton Road  
Farlington PO6 1TN United Kingdom, www.anglepoise.eu
- ARAN Cucine World, Zona Industriale - Casoli  
64032 Atri (TE), www.arancucine.it
- AUSTRORFLAMM GmbH, Austroflam-Platz 1  
4631 Krengebach, www.austroflamm.com
- Bau-Fritz GmbH & Co. KG, seit 1896, Alpenweg 25  
87746 Erkrheim, www.baufritz.de
- BECK TREPPEN, Stadtstraße 33  
72172 Sulz-Bergfelden, www.beck-treppen.de
- Bembe Parkett GmbH & Co KG, Wolfgangstr. 15  
97980 Bad Mergentheim, www.bembe.de
- Bruckmann Verlag GmbH, Infanteriestr. 11a  
80797 München, www.bruckmann.de
- Bundes-Gütegemeinschaft Montagebau und Fertighäuser e. V.  
Rhöndorfer Str. 85, 53604 Bad Honnef, www.ral-holzhaus.de
- Bundesverband Rollladen + Sonnenschutz e. V.  
Hopmannstr. 2, 53177 Bonn, www.rs-fachverband.de
- Buschbeck GmbH, Friedrich-Engels-Straße 21  
51545 Waldbröl, www.buschbeck.de
- Callwey GmbH, Streitfeldstr. 35  
81673 München, www.callwey.de
- Catellani & Smith Srl, Via Cimitero 1/A  
24020 Villa di Serio BG Italia, www.cattalanismith.com
- CB stone-tec GmbH, Behaimweg 2  
87781 Ungerhausen, www.cb-stone-tec.de
- CONTURA Nibe Group, Box 134, Skulptörvägen 10  
285 23 Marbaryd Schweden, www.contura.se
- Corradi Srl, Via M. Serenari 20  
40013 Castel Maggiore BO Italia, www.corradi.eu
- D. Lechner GmbH, Erlbacher Str. 112  
91541 Rothenburg o.d.T., www.mylechner.de
- Danwood S.A., Justus-von-Liebig-Straße 7  
12489 Berlin, www.danwoodvision.de
- DHVDeutscher Holzfertigbau-Verband e.V.  
Hellmuth-Hirth-Str. 7, 73760 Ostfildern, www.d-h-v.de
- DOT GmbH & Co. KG, Borsigstraße 11 - 15, 32257 Bünde  
www.burnout.kitchen
- Fachverband Sanitär-Heizung-Klima Baden-Württemberg  
Viehofstraße 11, 70188 Stuttgart, www.fvshkbw.de
- ferm LIVING ApS, Kuglegaardsvvej 1-5  
1434 Kopenhagen K Danmark, www.fermliving.com
- Fertighaus WEISS GmbH, Sturzbergstraße 40-42  
74420 Oberrot-Scheuerhalden, www.fertighaus-weiss.de
- FingerHaus GmbH, Auestraße 45  
35066 Frankenberg/Eder, www.fingerhaus.de
- Flos spa, Via Angelo Faini 2  
25073 Bovezzo Brescia Italy, www.flos.com
- Frammelsberger R. Ingenieur-Holzbau GmbH, Esperantostr. 15  
77704 Oberkirch, www.frammelsberger.de
- FULLWOOD WOHNBLOCKHAUS SÜD, Haller Straße 4  
74549 Wolpertshausen, www.fullwood.de
- GLORIA GmbH, Diestedder Str. 39  
59329 Wadersloh, www.gloria.de
- Gutbrod Keramik GmbH, Medlinger Straße 7  
89423 Gundelfingen, www.gutbrod-keramik.de
- Häcker Küchen GmbH & Co. KG, Werkstraße 3  
32289 Rodinghausen, www.haecher-kuechen.de
- HASE Kaminofenbau GmbH, Niederkircher Straße 14  
54294 Trier, www.hase.de
- HAY ApS, Havnen 1, 8700 Horsens Denmark  
www.hay.com
- HUF HAUS GmbH & Co. KG, Franz-Huf-Straße  
56244 Hartenfels, www.huf-haus.com
- Jangal Koczvara Vertriebs-GmbH, Scheuten-Solar-Straße 2  
45881 Gelsenkirchen, www.jangal.eu
- Joh. Sprinz GmbH & Co. KG, Lagerstraße 13  
88287 Grünkraut-Gullen, www.sprinz.eu
- Kährs Parkett GmbH & Co. KG, Rosentalstraße 8/1  
72070 Tübingen, www.kahrs.com
- Kaindl Flooring GmbH M. Kaindl OG, Kaindlstraße 2  
5071 Wals Salzburg Austria, www.kaindl.com
- Kennigott-Treppen, Neulandstraße 31  
74889 Sinsheim, www.kennigott-epr.de
- Kettner GmbH & Co. KG, Bussenstraße 30  
88525 Durmentingen, www.kettner.com
- KLAIBER Sonnen- u. Wetterschutztechnik GmbH  
Graf-Zeppelin-Str. 11-13, 76694 Forst, www.klaiber.de
- Landesinnung Parkett- und Fußbodentechnik BW  
Schillerstr. 18, 89077 Ulm, www.parkett-bw.de
- LEDA Werk GmbH & Co.KG, Boekhoff & Co.  
Postfach 1160, 26761 Leer, www.leda.de
- LEICHT KÜCHEN AG, Postfach 60  
73548 Waldstetten, www.leicht.com
- Little Greene Paint Company The Coach Works  
420 Ashton Old Rd Manchester M11 2DT  
www.thelittlegreene.com
- LSS Lewens Sonnenschutz-Systeme GmbH & Co. KG  
Bauernallee 13, 19288 Ludwigslust  
www.lewens-markisen.de
- Lundhs AS, Kanalgaata 59, 3263 Larvik Norway  
www.lundhsrealstone.com
- LUXHAUS, Pleinfelder Str. 64  
91166 Georgensgmünd, www.LUXHAUS.de
- Marazzi Group S.r.l., Viale Regina Pacis 39  
41049 Sassuolo MO Italien, www.marrazzi.de
- markilux GmbH + Co. KG, Hansestraße 53  
48282 Emsdetten, www.markilux.com
- Maset Factory & Headquarters, Ctra. Rubí, 284  
8228 Terrassa Spain, www.maset.com
- MENU A/S, Aarhusgade 130, 1st  
2150 Nordhavn, www.menuspace.com
- MOESTA-BBQ GmbH, Raiffeisenstraße 7  
32584 Löhne, www.moesta-bbq.de
- Nobilia-Werke J. Sticking GmbH & Co. KG.  
Postfach 1255, 33411 Verl, www.nobiliala.de
- Olsberg GmbH, Hüttenstraße 38  
59939 Olsberg, www.olsberg.com
- PARKETT FRANZ GMBH, Grailsheimer Straße 16  
74585 Rot am See, www.franzparkett.de
- Paulmann Licht GmbH, Quezinger Feld 2  
31832 Springe-Völkens, www.paulmann.de
- PELIPAL GmbH, Hans-Wilhelm-Peters-Straße 2  
33189 Schlangen, www.pelipal.de
- Popstahl Ralf Weilheimer, Brunnenstraße 158  
10115 Berlin, www.popstahl.de
- PORADA S.R.L., VIA B. BUOZZI 2  
22060 Cabiato Como Italia, www.porada.it
- Radius Sonnen- und Wetterfächer AG  
Solothurnstraße 43, 3296 Arch Schweiz  
www.radius-delta.com
- RIKA Innovative Ofenteknik GmbH  
Müllerviertel 20, 4563 Micheldorf Austria, www.rika.at
- Rimadesio Giussano, Via Furlanelli 96  
20833 Giussano Mb Italy, www.rimadesio.it
- Röhults, Kärrivölvägen 7  
555 93 Jönköping SWEDEN, www.rohults.com
- Rubner Holding AG, Handwerkerzone 2  
39030 Kiens Südtirol Italien, www.rubner.com
- Schüller Möbelwerk KG, Rother Straße 1  
91567 Herrieden, www.schueller.de, www.next125.de
- Schwörerhaus KG, Hans-Schwörer-Str. 8  
72531 Hohenstein, www.schworerhaus.de
- Silberburg-Verlag GmbH, Schweichardtstr. 5a  
72072 Tübingen, www.silberburg.de
- Soliday Plaspack Netze GmbH, Dr. Grobben-Straße 1  
4690 Schwanenstadt Austria  
www.soliday.at, www.plaspack.at
- SPARTHERM Feuerungstechnik GmbH, Maschweg 38  
49324 Melle, www.spartherm.com
- STREGER Massivholztreppe GmbH, Hauptstraße 73  
39615 Aland OT Krüden, www.streger.de
- String Furniture AB, Limhamnsvägen 110  
216 13 Limhamn Sweden, www.stringfurniture.com
- Textile Sonnenschutz-Technik, Eisnerstraße 55  
33415 Verl, www.sonnensegel-nach-mass.de
- Treppen Intercon Steinhaus GmbH, Gildestraße 1  
49477 Ibbenbüren, www.treppen-intercon.de
- Treppenmeister GmbH, Emminger Straße 38  
71131 Jettingen, www.treppenmeister.com
- UIMAGE, Kongens Nytorv 15  
1050 Copenhagen K Denmark, www.umage.com
- Velux Deutschland GmbH, Gazellenkamp 168  
22527 Hamburg, www.velux.de
- VILLA WESCO, Bahnhofstraße 205  
59759 Arnsberg, www.villa-wesco.de
- WAREMA Renkhoff SE, Hans-Wilhelm-Renkhoffstraße 2  
97828 Markttheidenfeld, www.warema.de
- weinor GmbH & Co. KG, Mathias-Brüggens-Straße 110  
50829 Köln/Ossendorf, www.weinor.de
- Weitzer Parkett GmbH & Co KG, Klammstraße 24  
8160 Weiz, www.weitzer-parkett.com
- WIEHL GmbH & Co. KG, Taubenried 8  
72511 Bingen, www.wiehl-treppen.de
- Willi Mayer Holzbau GmbH, Thanheimer Str. 40  
72406 Bisingen, www.willi-mayer.de
- Zentralverband Naturdarm e.V. (ZVN), Große Bäckerstraße 4  
20095 Hamburg, www.naturdarm.de



**CHARISMA**

Einblatt Eiche Kaschmir  
www.weitzer-parkett.com



**LANDHAUSDIELE**

Eiche klassisch  
www.bembe.de

# Die Extraportion Stil

Charaktervolle Dielenböden erfüllen anspruchsvolle Wohnwünsche

Wohnwünsche verändern sich stetig: Sind es in jungen Jahren noch Vintagestücke, die den Stil bestimmen, kommt im Laufe der Zeit vielleicht Kunst dazu, oder man mag es plötzlich puristisch. Wichtig für jeden Einrichtungsstil ist die Basis, und die ist mit Echtholz-Parkett immer gegeben. Denn im Gegensatz zu kurzlebigen Designtrends ist ein echter Dielenboden das Stilvollste, was einem Raum passieren kann. Kein anderer Belag ist so natürlich, anpassungsfähig und verleiht jedem Raum das gewisse Etwas. In aktuellen Rohholzoptyken bringt er nicht nur stilvolles Altbau-Feeling in die eigenen vier

Wände, er verfügt auch über viele Vorteile: Sie sind pflegeleicht, abschleifbar und sehr langlebig. Außerdem verfügen sie über beste Wärmedämmeigenschaften und verbessern das Raumklima. Das Besondere ist aber ihre Länge, die bis zu fünf Meter betragen kann. Der Spezialist Bembe Parkett empfiehlt hier, auf die Raumgröße zu achten: Kleine Räume gewinnen beispielsweise durch das längliche Format optisch an Weite. Die Verlegeprofis können für jeden Raum das passende Format und durch Länge, Breite und Farbgebung maßgeblich seine Wirkung bestimmen. Wer sich für einen Echtholzbo-

den interessiert, hat in einem der vielen Bembe Parkettstudios bundesweit die Möglichkeit, sich seinen Dielentraum zu verwirklichen. Mehr gibt es unter [www.bembe.de](http://www.bembe.de).

**Extravagante Designs: mafis Carving Lipso in der Küche**

Kochendes Wasser, spritzendes Fett und dazu der ein oder andere Rotweinfleck – Küchenböden sind besonderen Belastungen ausgesetzt. Statt Dielen entscheiden sich daher viele für Fliesen oder einen Kunststoffbelag. Dabei meistern Echtholzböden nicht nur alle Herausforderungen des All-

tags, sondern sorgen zudem für ein harmonisches und wohngesundes Ambiente. Für die Einrichtung der Küche einer Privatwohnung im idyllischen Wals fiel die Wahl der Dielen auf mafis „Carving Lipso“: Ellipsenförmige Ornamente zieren die Eichendielen und komplementieren den spielerischen Charme des Raumes (Bild links unten, [www.mafi.com](http://www.mafi.com)). Die faszinierenden Muster sind mittels der innovativen und hochpräzisen Carving-Technologie flächig in den Naturholzboden graviert. So entsteht ein einzigartiges Zusammenspiel aus der natürlichen Struktur des Holzes und des grafischen Designs. Das de-



**CARVING LIPSO**

Eiche  
www.mafi.com



**CHEVRON COLLECTION**

Eiche Natur  
www.kahrsflooring.com





**WOOD LINE**  
Hirnholz in Fischgräptoptik  
[www.jangal.eu](http://www.jangal.eu)



**EICHE EPIC GALICIEN**  
Historic Bevel Struktur  
[www.kaindl.com](http://www.kaindl.com)

**EICHE HISTORIC SAMOA**  
Historic Bevel Struktur  
[www.kaindl.com](http://www.kaindl.com)



**DIAMOND**  
HotOilProtect, Eiche grey  
[www.franzparkett.de](http://www.franzparkett.de)

korative Motiv ist dabei auf zwei Dielen aufgeteilt und wiederholt sich längsseits. Durch die hochwertige Veredelung mit natürlichen Ölen bleibt die Oberfläche des Echtholzbodens offenporig. Dies ist insbesondere in stark beanspruchten Räumen wie der Küche ein essenzieller Vorteil: Flüssigkeiten dringen zwar anfangs in den Boden ein, können jedoch einfach mit warmen Wasser und der speziellen mafi Holzbodenseife wieder ausgewaschen werden.

### Starke Gestaltungsmöglichkeiten mit der „Chevron Collection“

Die „Chevron Collection“ ist eine moderne Interpretation eines klassischen Musters (Bild links, [www.kahrsflooring.com](http://www.kahrsflooring.com)). Die geniale Konstruktion der gemusterten „Fertig“-Dielen gewährleistet eine einfache und schnelle Montage. Das Design kombiniert abgeschrägte Kanten mit natürlichen Farbvariationen, um zusammen mit der gebürsteten Oberfläche einen eindrucksvollen Look zu erzeugen. Die Kollektion stellt vier Farben zur Auswahl: ein warmes Weiß, einen einzigartigen Grauton mit verwitterter Optik, ein klassisches Braun sowie ein rauchiges, luxuriös wirkendes Dunkelbraun. Nach dem Verlegen ergibt sich durch die Kombination mit den umrahmenden Randdielen ein spektakuläres und exklusives Gesamtbild.

### „Diamond“ – auf Mass gefertigt, exakt und exklusiv

Wie ein Diamant strahlt der Parkettboden „Diamond“ eine exklusive Eleganz aus (Bild oben rechts, [www.franzparkett.de](http://www.franzparkett.de)). Kein anderes Verlegemuster schafft Räume in einer unvergleichlichen Brillanz. Das Familienunternehmen fertigt den Parkettboden mit der Oberfläche die man sich wünscht – ob geölt, eingefärbt, gebürstet, oder sägerau.

### Kleine Räume oder große Räume?

Wer beispielsweise einen schmalen Flur großzügiger wirken lassen möchte, verlegt Fischgrätparkett quer zur Raumrichtung. Das verbreitert den Raum optisch, lange, schlauchartige Räume wirken kürzer. Auch eine optische Verlängerung ist möglich. Man verlegt den Parkettstab dafür parallel zur kurzen Wand des Raumes. Bei Fischgrätparkett etwa zeigen die Spitzen der Gräten dann auf die kurzen Seiten des Raumes. Umgekehrt lassen große Parkettstäbe Räume kleiner wirken. Ein breiter oder dunkler Wandfries hilft zusätzlich.

**Unser Fazit:** Fertigparkett kann zwar dank praktischer Klickverbindungen sehr einfach selbst verlegt werden. Wer sich ein etwas ausgefalleneres Muster wünscht, sollte sich das Parkett jedoch von einem Fachmann verlegen lassen. Adressen unter: [www.parkett-bw.de](http://www.parkett-bw.de)



## STETZA

SCHLOSSEREI



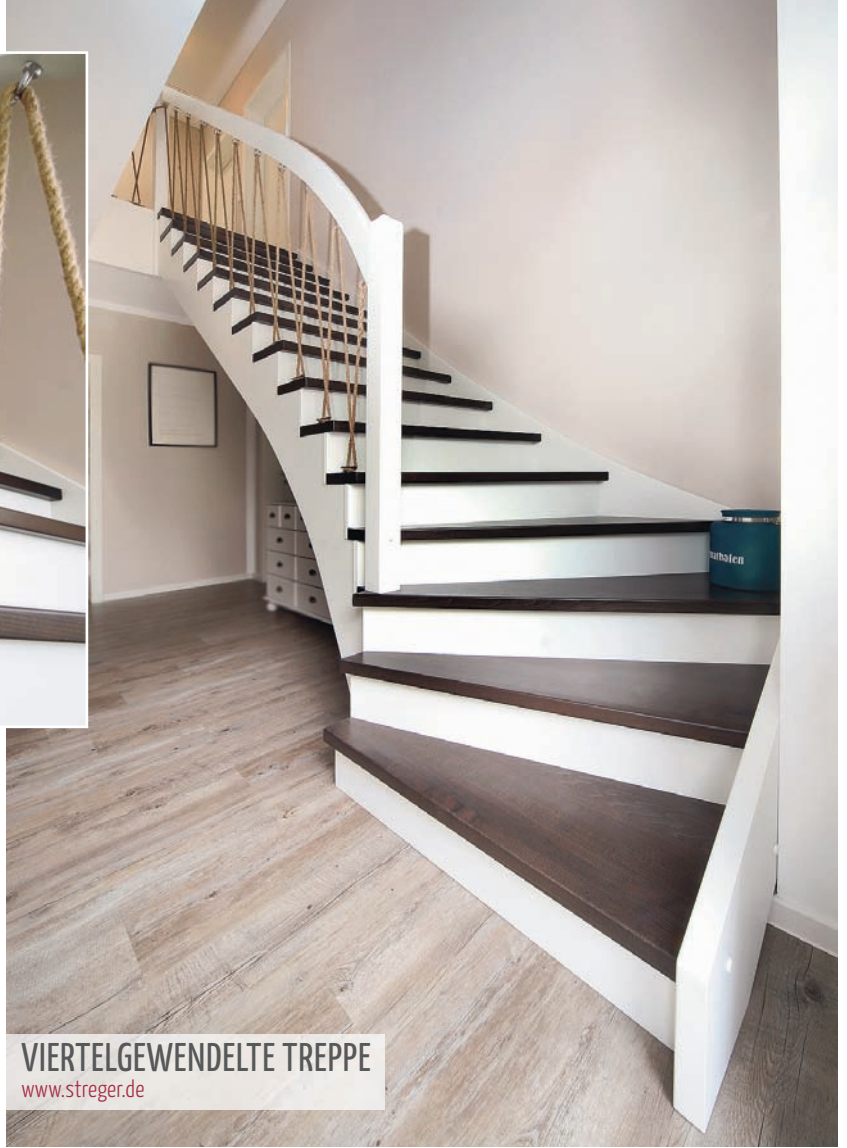
**Geländer · Terrassen · Balkonanlagen**  
**Überdachungen · Treppen · Tore**

**Schlosserei Stetza**  
Frischlinstraße 15/1  
72336 Balingen-Erzingen

Telefon: 07433 99740-45  
Telefax: 07433 99740-46  
Mobil: 0173 8957890  
E-Mail: [info@schlosserei-stetza.de](mailto:info@schlosserei-stetza.de)

[www.schlosserei-stetza.de](http://www.schlosserei-stetza.de)

Maritim angehauchte Details:  
Die Geländerfüllung wurde aus einem Hanfseil und Beschlägen gefertigt, die man von Segelyachten kennt.



# Die Treppe als Blickfang

Treppenhandläufe verbinden  
Absturzsicherheit und Design

VIERTELGEWENDELTE TREPPE  
[www.streger.de](http://www.streger.de)

Treppen sind Rekordhalter. Das mit über 11.000 Stufen längste – und zugleich auch höchste – Exemplar der Welt befindet sich in der Schweiz und hat es sogar bis ins Guinness-Buch der Rekorde geschafft. Kein Wunder, gibt es in der Alpenrepublik doch jede Menge Berge. In den eigenen vier Wänden sind zwar keine tausende Meter Höhenunterschied zu überwinden, aber auch hier ist eine Verbindung zwischen oben und unten unverzichtbar.

## Wangentreppe aus gebeizter Esche setzt gekonnt Akzente

Wangentreppe sind bei Bauherren besonders beliebt. Ein Grund dafür ist ihre Vielseitigkeit. Sie passen sich nahezu jeder Einbausituation an und sind in verschiedensten Ausführungen erhältlich. Ein besonders schönes Beispiel für höchste Handwerkskunst und Qualität ist die eingestemte, halbgewendelte Massivholzwangentreppe

aus dem Hause STREGER (Bild unten links, [www.streger.de](http://www.streger.de)). Sie wurde aus hochwertiger Esche gefertigt, wobei Trittstufen, Wangen, Pfosten und Stützpfiler sowie der Handlauf auf Kundenwunsch nussbaumfarben gebeizt wurden. Die Farbgebung hat eine äußerst elegante Wirkung und setzt einen starken Kontrast zu den hellen Wänden, den Türen und dem Bodenbelag. Dabei kommt die Treppe jedoch keinesfalls wuchtig und schwer daher, im Gegenteil: Das klare

Verbund sicherheitsglas, das mit Edelstahlhalterungen zwischen den einzelnen Pfosten befestigt ist und als Geländerfüllung fungiert, sorgt für luftig-leichte Transparenz und höchste Sicherheit beim Treppensteigen.

## Treppe ahoi! – maritimes Flair für die eigenen vier Wände

Eine Glasschale, bestückt mit Muscheln aus dem letzten Strandurlaub, die dekorative Möwe aus Holz und ganz viel Blau und Weiß,



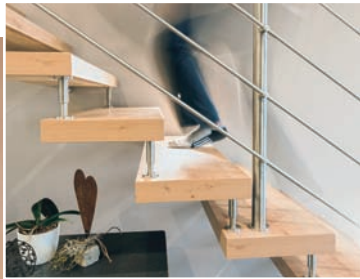
VERBUNDSICHERHEITSGLAS

MASSIVHOLZWANGENTREPPE  
[www.streger.de](http://www.streger.de)



HÖHEN- UND SEITENVERSTELLBAR

MITTELHOLMTREPPE MANHATTAN  
[www.treppen-intercon.de](http://www.treppen-intercon.de)



**LOGLIFE STUFEN**  
www.kenngott.de

**STAIRLIGHT**  
www.kenngott.de



um stimmungsvolle Farbakzente zu setzen: Wer das Meer liebt, verleiht dem Zuhause mit einigen wenigen Handgriffen einen charmanten Look. Selbst die Treppe, in erster Linie wegen ihrer Funktionalität geschätzt, kann zum maritimen Gestaltungselement werden – wie die halb aufgesattelte Massivholzangentreppe unter Beweis stellt (Bilder oben links, [www.streger.de](http://www.streger.de)). Highlight ist hier die Geländerfüllung, die auf speziellen Kundenwunsch aus einem Hanfseil und Beschlägen gefertigt wurde, wie man sie etwa von Motorbooten und Segelyachten kennt

**Flexible Raumpartreppe passt sich nahezu jeder Bausituation an**

Wenn wenig Platz vorhanden ist, aber eine Treppe dringend benötigt wird, dann ist eine Mittelholmtreppe die richtige Lösung (Bilder links, [www.treppen-intercon.de](http://www.treppen-intercon.de)). Das Modell „Manhattan“ lässt sich von jedem Heimwerker an nahezu jede Bausituation anpassen und zeigt sich nicht nur beim Aufbau, sondern auch bei der Optik anpassungsfähig und flexibel: Stufen, Geländer und Wendung können je nach Wunsch und Raumsituation individuell kombiniert werden. Die Wendung der Treppe kann wahlweise oben, unten oder mittig sowie nach links oder rechts ausgerichtet werden.

**Rutschhemmende Stufen und eine optimale Beleuchtung senken das Sturzrisiko**

Ein stabiles Treppengeländer mit griffsicherem Handlauf, der einen runden oder ovalen Durchmesser aufweist, gehört auch bei KENNGOTT zum Sicherheitsstandard (Bilder oben, [www.kenngott.de](http://www.kenngott.de)). Der Treppenspezialist bietet mit Longlife darüber hinaus ein Stufenmaterial an, das sehr robust ist und in einer großen Auswahl an modernen Materialien zur Verfügung steht – allein die Eichenoptik gibt es in vier verschiedenen Varianten. Weil das Unfallrisiko bei Longlife im Vergleich zu glatten Oberflächen deutlich reduziert ist, wurden die Trittsflächen nach der Rutschsicherheitsstufe R9 zertifiziert. Neben dem Sicherheitsradius von fünf Millimetern an der Vorderkante der Stufen senkt auch KENNGOTT Stair-Light die Stolpergefahr: Die speziell entwickelten LED-Lampen zur Selbstmontage (im Bild oben) erhellen gerade den brenzligen An- und Austrittsbereich einer Treppe – ganz ohne Elektroinstallation.

**Tipp:** Leuchtstreifen am Handlauf oder an den Stufenkanten sind eine weitere Option und machen die Treppe zu einem Design-Objekt.

**WIEHL TREPPEN**

**SCHRITT FÜR SCHRITT EIN MEISTERWERK**

WIEHL GmbH & Co. KG  
Treppen und Geländer  
Taubenried 8  
72511 Bingen

Tel. 07571/74 28-0  
Fax 07571/74 28-20  
info@wiehl-treppen.de  
www.wiehl-treppen.de

**BECK TREPPEN**

Stadtstraße 33 • 72172 Sulz-Bergfelden  
Telefon: 07454/2815 • [www.beck-treppen.de](http://www.beck-treppen.de)



LINEA  
www.treppenmeister.com

# Leichtfüßig nach oben

Faltwerktreppen: formschön und modern

Sie hat etwas von einer Ziehharmonika: Die Stufen bilden ein Falteck, das im Raum zu schweben scheint. Es ist eine Treppe, die sich an die Wand schmiegt und jede Kurve elegant nimmt. Auf ihr gelangen Bewohner leichtfüßig nach oben. „Linea“ ist eine Treppe, die auf das Wesentliche reduziert ist (Bild oben, [www.treppenmeister.com](http://www.treppenmeister.com)). Treppen mit einer so klaren Formensprache bereichern den Wohnraum wie eine Skulptur. Stufen und Setzstufen sind bei dem technisch und statisch ausgeklügelten Konstrukt Z-förmig aneinandergefügt und fest in der Wand verankert. Zudem punktet „Li-

nea“ aufgrund ihrer flexiblen Einsatzmöglichkeiten. Sie passt an beinahe jede Wand und lässt bei der Gestaltung des Geländers freie Wahl: Relingvarianten lassen sich genauso anbringen wie Glasgeländer oder dekorative Schichtstoffplatten. Die Treppenstufen selbst werden aus Harthölzern wie Buche, Eiche, Esche Ahorn oder Birke gefertigt. Sie sind lackiert oder geölt erhältlich. Wer einen Eindruck von der Vielfalt der Treppengestaltung bekommen möchte, kann die Modelle in mehr als 100 regionalen Treppenstudios ansehen – und natürlich testen, wie leicht es auf ihnen nach oben geht.

## Klare Linien, schlichte Eleganz

Heute werden Treppen bevorzugt, die auf das Wesentliche beschränkt sind, das heißt ohne viel „Schnickschnack“ auskommen. Das Hauptaugenmerk liegt dabei besonders auf der gestalterischen Qualität, weg vom einfach nur Nützlichen. Die Faltwerktreppe „Longlife“ von Kenngott ist geradlinig, in modernem Design und von bestechender Optik (Bild rechts oben, [www.kenngott.de](http://www.kenngott.de)).

Das Stufenmaterial Asteiche Longlife ist sehr beliebt und lässt sich unterschiedlich kombinieren. In diesem Beispiel mit Tritt- und Setzstufen als Faltwerktreppe „TOKIO“ in Kombination mit einem Sondergeländer (bauseits). Die selbsttragende Konstruktion kommt ohne Wangen oder tragende, groß dimensionierte Handlaufholme aus. Dank der geschlossenen Stufenkonstruktion wird verhindert, dass Kleinkinder zwischen den Stufen hindurchfallen. Die Stufen selbst bestehen aus dem hochwertigen und nach einem speziell entwickelten Verfahren hergestellten Material „Longlife“. Sie sind serienmäßig für die Sicherheit mit Rutschhemmung R9 ausgestattet und in verschiedenen Oberflächen erhältlich. Besonders edel hierzu sieht ein Edelstahlgeländer mit Relingstäben aus. Sind Kinder im Hause, ist die Ausführung mit Glasfüllungen die sicherere Alternative.

## Die Treppe als Skulptur

Einfache und durchgängige Konturen ziehen nahezu automatisch die Blicke auf sich. Durch das besondere Konstruktionsprinzip setzen Faltwerktreppen attraktive optische Akzente in Innenräumen und Treppenhäusern und verwandeln einfache Treppen in beeindruckende Designobjekte. Individuelle Faltwerktreppen von BECK sind als Holzfaltwerktreppen oder Stahlfaltwerktreppen mit den passenden Geländern erhältlich – als Bolzentreppe in freitragender Form oder als Schranktreppe mit zusätzlichem Stauraum (Bild rechts oben, [www.beck-treppen.de](http://www.beck-treppen.de)). Auch die individuelle Faltwerktreppe aus Massivholz von WIEHL besticht durch markante Details ([www.wiehl-treppen.de](http://www.wiehl-treppen.de), Bild links). Die Holzfarbe wurde auf die Wand aus Cortenstahl abgestimmt.

**Extra-Tipp:** Durch eine geschickte Treppenbeleuchtung setzen Sie Ihre Treppe auch nachts perfekt in Szene – für zusätzliche Sicherheit beim Treppensteigen und einen spannenden Effekt!

**Fazit:** Mit ihrem geschlossenen Aufbau gewährleisten Faltwerktreppen in Haushalten mit Kindern einen guten Schutz. Da die Setzstufe unmittelbar in die Trittstufe übergeht, sind Steckenbleiben oder Durchrutschen unmöglich.



MASSIVHOLZ  
www.wiehl-treppen.de



LONGLIFE ASTEICHE  
[www.kenggott.de](http://www.kenggott.de)



MIT PODEST  
[www.beck-treppen.de](http://www.beck-treppen.de)



Anzeige



TRAUMHAFTE TREPPEN...

... mit Sylomer®, der Patentlösung  
im Trittschallschutz

[www.fuchs-treppen.de](http://www.fuchs-treppen.de)

Fuchs-Treppen  
Anton Schöb GmbH & Co. KG  
Espanstraße 4 · 88518 Herbertingen

Fon +49 7586 588-0  
Fax +49 7586 588-60  
[info@fuchs-treppen.de](mailto:info@fuchs-treppen.de)

**FUCHS-TREPPEN®**



Alle Fotos: AdK/www.kachelofenwelt.de

**LINEAR MODUL**  
[www.spartherm.com](http://www.spartherm.com)

Heizkamin Scheitholz

**KACHELOFEN**
[www.gutbrod-Ofenkeramik.de](http://www.gutbrod-Ofenkeramik.de)


Grundofen Scheitholz

**SERA W**
[www.leda.de](http://www.leda.de)


Wasserführender Heiz-Kamineinsatz

# Autarke Wärme – für Krisen gerüstet

## Sicher und flexibel mit moderner Holzfeuerung

Wenn sich in Krisenzeiten wie der Corona-Krise Versorgungs- und Lieferengpässe abzeichnen und konkret spürbar werden, wünscht man sich mehr denn je die sichere Verfügbarkeit von grundlegenden Dingen, die es zum Leben braucht. Dazu zählen Lebens- und Arzneimittel ebenso wie eine funktionierende Wasser-, Energie- und Wärmeversorgung. Die Kontrolle über diese elementaren Lebensgrundlagen zurückzugewinnen, verschafft ein sicheres Gefühl. Immer mehr Menschen halten auch deshalb eine unabhängige Versorgung mit Wärme für äußerst wichtig. Denn wer sich in diesem Bereich autark macht (altgriechisch: selbst-

ständig), gewinnt ein hohes Maß an Freiheit und Selbstbestimmung. Das heißt: keine Abhängigkeit mehr von herkömmlichen Lieferketten, z.B. bei Öl und Gas, sowie von nicht beeinflussbaren Preisschwankungen und Verfügbarkeiten. Verwirklichen lässt sich eine autarke, dezentrale Wärmeversorgung ganz leicht: mit einem modernen Kachelofen, Heizkamin oder Kaminofen.

### Moderne Holzfeuerstätten: Wärme und Sicherheit zum Wohlfühlen

Für autarke Wohn- und Lebenskonzepte der Zukunft sind moderne Holzfeuerstätten als erneuerbare Energiesysteme geradezu prä-

destiniert: für Niedrigenergiehäuser, KfW-Effizienzhäuser, Plusenergiehäuser und energieautarke Häuser. Wie kein anderes Heizsystem trägt ein Kachelofen, Heizkamin oder Kaminofen auf dem neuesten Stand der Technik dazu bei, die eigene Wärmeversorgung selbstbestimmt und krisensicher zu gestalten. So kann mit einer Holzfeuerstätte unabhängig von Öl, Gas, Fernwärme und Strom geheizt werden.

Der stets verfügbare, heimische Brennstoff Holz lässt sich gut bevorraten und dank nachhaltiger Forstwirtschaft wächst in Deutschland mehr Holz nach als genutzt wird. Die Versorgung ist gesichert.

Zudem lassen sich die Ofensysteme in Funktion und Design individuell auf den Bedarf zuschneiden. Holzfeuerstätten können mit anderen (herkömmlichen und regenerativen) Energiesystemen intelligent kombiniert und problemlos vernetzt werden (Hybridheizung) – zum Beispiel mit einer Solarthermie-Anlage. So hält man sich alle Möglichkeiten offen und bleibt auch in Zukunft jederzeit handlungsfähig.

### Innovative CO<sub>2</sub>-neutrale Heizsysteme vom Fachmann

Es ist heute leichter denn je mit modernen Holzfeuerstätten unabhängig, flexibel und



Heizkamin Scheitholz

NEOCUBE P22  
www.neocube-fire.de



LINEAR MODUL  
www.spartherm.com

Heizkamin Scheitholz

KACHELOFEN 17056  
www.gutbrod-ofenkeramik.de

Die klassische Zierleiste mit Rankenmotiv und ein Sims zeichnen den traditionellen Ofen aus.



Gutsherrenofen

▲ Prädestiniert für autarke Wohn- und Lebenskonzepte der Zukunft: Moderne Holzfeuerstätten lassen sich beispielsweise in Niedrigenergiehäusern und KfW-Effizienzhäusern für eine krisensichere Wärmeversorgung nutzen.

Ein echter Kachelofen bringt mit seiner hochwertigen Keramik milde, anhaltende Strahlungswärme ins Haus und macht unabhängig von fossilen Brennstoffen.

dabei umweltschonend zu heizen. Die Öfen arbeiten CO<sub>2</sub>-neutral und nutzen den Brennstoff Holz effizient. Mit innovativer Feuerungstechnik erreichen sie hohe Wirkungsgrade – zum Beispiel durch eine automatische Verbrennungsluftregelung für schadstoffarmen Abbrand. Selbstverständlich erfüllen Kachelöfen, Heizkamine, Kamine, Kaminöfen oder Pelletöfen vom Fachmann die neuesten Umweltvorschriften.

### Qualifizierte Ofenbauer beraten

Damit das Ofensystem den Wünschen und Bedürfnissen des Nutzers am besten entgegenkommt und die gewünschte Flexibilität

und Zukunftssicherheit bietet, sollte man auf die Beratung eines qualifizierten Ofen- und Luftheizungsbauers zurückgreifen. Er informiert ausführlich über die verschiedenen Möglichkeiten in Technik und Design, stimmt alle Komponenten optimal auf den individuellen Bedarf ab und realisiert die Ofenanlage von A bis Z.

Adressen qualifizierter Ofenbauer-Fachbetriebe und weitere Infos rund um den Kachelofen, Heizkamin und Kaminöfen gibt es bei der AdK, der Arbeitsgemeinschaft der deutschen Kachelofenwirtschaft e.V., unter [www.kachelofenwelt.de](http://www.kachelofenwelt.de)



48-S3  
www.austroflamm.com



PALENA POWERBLOC  
www.olsberg.com



CONTURA 890 STYLE  
www.contura.eu

# Faszination Feuer

## Moderne Feuerstätten verbinden trendige Optik mit modernster Technik

Cleane, geradlinige Architektur liegt gerade im Trend und so wünscht man sich natürlich auch für den Kamin ein minimalistisches Design – und nicht den gemütlichen Kachelkamin oder den offenen Kamin mit obligatorischer Konsole in Eiche rustikal.

### Panoramasicht auf das Feuer

Tunnelkamine und Panoramakamine sind meist sehr schlicht, und erlauben durch ihre großen Scheibenfenster gleich von mehreren Seiten den Blick auf das flackernde Feuer. Tunnelkamine bestehen aus Kamineinsätzen, die sich direkt in Trennwände integrieren lassen. Sie besitzen zwei transparente Scheiben und eignen sich hervorragend als elegante Raumtrenner. Noch eine Brennraum-

seite mehr bieten sogenannte Panoramakamine (Bild oben, [www.austroflamm.com](http://www.austroflamm.com)). Hierbei handelt es sich um einen dreiseitigen Heizkamin, der verschiedenen Bereiche des großen Raumes gliedert.

### Internationaler Designpreis für „CONTURA 800 STYLE“

Das schwedische Unternehmen Contura hat erneut den renommierten internationalen Designpreis iF Design Award erhalten. Ausgezeichnet wurde der „CONTURA 800 STYLE“, ein ellipsenförmiger Kaminofen mit elegantem, modernem Design, der auf vielfältige Weise variiert werden kann (Bild oben Mitte, [www.contura.eu](http://www.contura.eu)). Der „CONTURA 800 STYLE“ ist ein kleiner und leistungsfähiger Kamin-

ofen. Er ist ein Upgrade der 800-Serie – mit eleganterem und modernem Design und noch mehr Stil. Bei diesem Upgrade ging es jedoch nicht nur um die Optik; der Kaminofen bietet auch weitere Funktionen und Innovationen, die das Befeuern einfacher machen. Und mit 10 Modellen in jeweils unterschiedlichen Varianten ist für jeden Geschmack und jede Persönlichkeit etwas dabei.

### Zwei neue Kaminofenmodelle bei HASE: „PADUA“ und „BASILIA“

„PADUA“ ist ein repräsentativer Kaminofen, der sich dank sehr fein gewählter Proportionen und zurückhaltender Form harmonisch ins Ambiente fügt (Bild oben rechts, [www.hase.de](http://www.hase.de)). Die zeitlos elegante Metall-

farbe Schwarz kombiniert mit handgefertigter Keramik in ausgewählten Farben und edlen Texturen betont die exklusive Anmutung des besonderen Kaminofenmodells. Highlight des durchdachten Designkonzepts ist ein faszinierendes Flammenspiel: Im großen über Eck verglasten Feuerraum ist Platz für eine ausdrucksstarke Feuerpräsentation, die man aus verschiedenen Blickwinkeln genießen kann. Auf Wunsch sorgt ein integrierter Speicherblock dafür, dass nach dem Erlöschen des Feuers noch langanhaltend Wärme in den Raum abgegeben wird.

Der Kaminofen „BASILIA“ wurde von HASE bewusst für Familien entworfen, die einen hoch funktionalen, sicheren und sparsamen Kaminofen mit wunderschönem Flammenbild





**AMBIA**  
www.rika.at



**PADUA160**  
www.hase.de



**BASILIA**  
www.hase.de

zu einem attraktiven Preis-Leistungsverhältnis wünschen (Bild oben). Eine große Panoramasscheibe vor dem zylindrischen Feuerraum und die ausgefeilte Brenntechnik von HASE machen es möglich. Für „BASILIA“ stehen drei Metallfarben und eine Ofenaufgabe aus Stahl, Speckstein oder Keramik in neun verschiedenen Farben zur Verfügung. So lässt sich das Kaminofen-Design auf die persönliche Wohnrichtung abstimmen.

**Ambia: variabel, gemütlich und individuell**

Ein optisches Highlight für jeden Wohnraum ist auch der „AMBIA“ von RIKA (Bild ganz oben). Sein stilvolles Design, passt sich perfekt allen Wünschen und Bedürfnissen an,

die vielfältigen Verkleidungsvarianten bieten darüber hinaus zahlreiche Gestaltungsmöglichkeiten. Das hochwertige Rahmensystem ist zudem einfach zu montieren. Wie alle RIKA Öfen überzeugt „AMBIA“ ebenso mit geringen Emissionen, sehr hohem Wirkungsgrad sowie intuitiver und komfortabler Bedienung. Das patentierte Luftleitsystem (RLS) von RIKA ermöglicht mittels einfacher Einhand-Bedienung die Steuerung und Optimierung der Luftzufuhr und -verteilung im Ofen. Unter [www.rika.at](http://www.rika.at) kann man seinen Ofen mit der RIKA HOME DESIGN App virtuell planen.

**Tipp:** Beim Fachverband Baden-Württemberg findet man Betriebe in der Nähe: [www.fvshkbw.de/service/fachbetriebsuche](http://www.fvshkbw.de/service/fachbetriebsuche)

[www.regional-bauen.de](http://www.regional-bauen.de)

Qualität hat einen Namen



**LEISTRA**  
Kachelöfen und Kamine GmbH  
Meisterbetrieb



<b>Büro &amp; Ausstellung Metzingen</b>	<b>Büro &amp; Ausstellung Nürtingen</b>
Stuifenstraße 2	Metzinger Straße 47
72555 Metzingen	72622 Nürtingen
Tel.: 07123-42 0 51	Tel.: 07022-21 10 33
Fax: 07123-42 6 95	Fax: 07022-21 10 34

**info@leistra.de · www.leistra.de**

**BURKHARDT**

Geologische und hydrologische Bohrungen



**Burkhardt GmbH**  
Tulpenstraße 15 | 75389 Neuweiler  
Tel. 07055 9297-0 | Fax 9297-77

- Brunnenbau
- Baugrunduntersuchungen
- Horizontalbohrungen
- Schrägbohrungen
- Lagerstättenerkundung
- Erdwärmebohrungen

[www.burkhardt-bohrungen.de](http://www.burkhardt-bohrungen.de)



# Praktischer Bungalow: barrierefrei & effizient

Die Qualität ist bestes schwäbisches Handwerk und das Preis-Leistungsverhältnis stimmt

Der klassische Bungalow ist immer wieder gefragt, ob für vierköpfige Familien, als Zuhause für das kommende Alter oder zum Beispiel als praktische Lösung für das rollstuhlgerechte Wohnen. Eine Ebene, die Türen in angemessener Breite und alle Räume in idealer Größe sowie durch eine großzügige Aufteilung relativ einfach erreichbar. Auch diese Häuser sind auf ihre Weise Unikate, denn sie werden ganz nach Bedarf der Bauherren individuell geplant und eingerichtet.

## Bei der Planung mit Lehner gibt es keine Beschränkungen

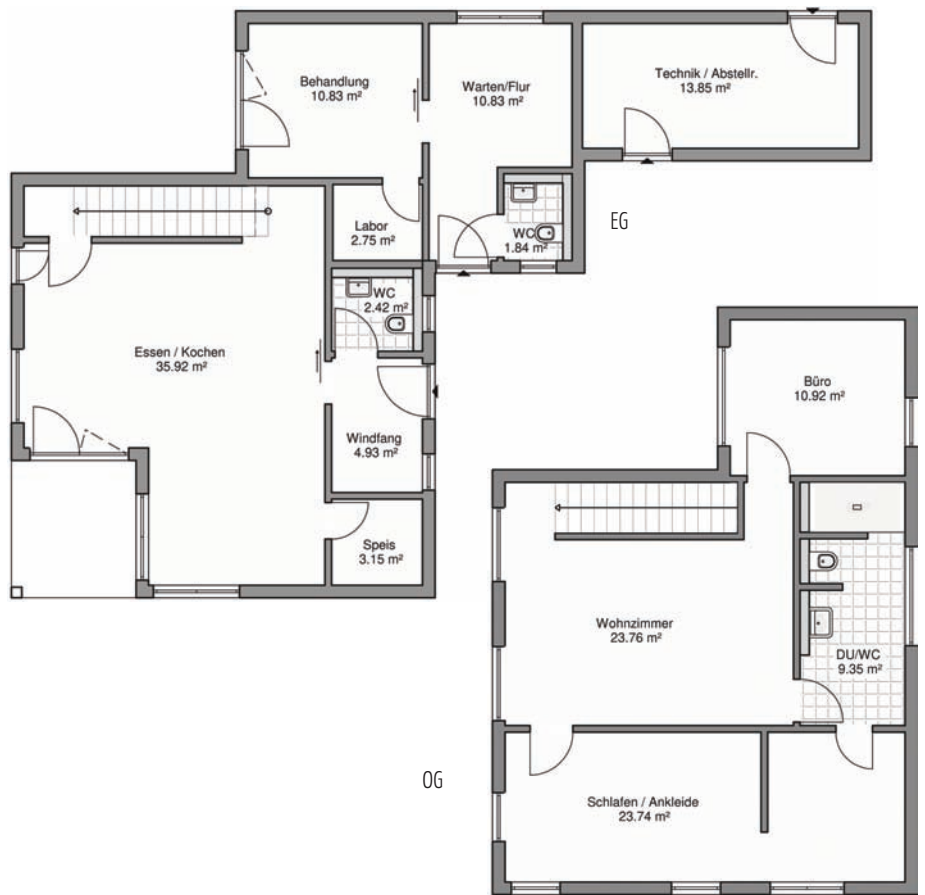
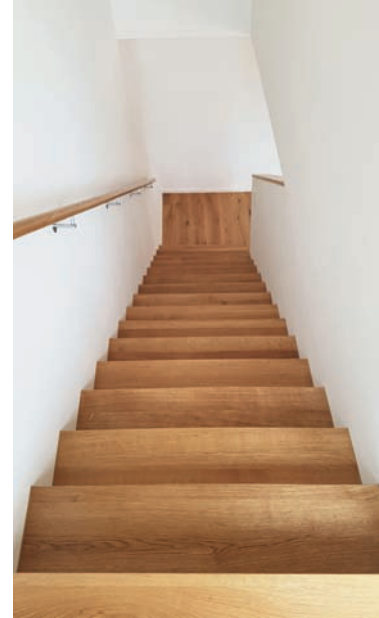
„Ich wollte ein ‚situationsgerechtes‘ Haus für mich bauen“, sagt der Bauherr. „Es sollte in erster Linie rollstuhlgerecht sein, alles sollte auf einer Ebene liegen, praktisch und unkompliziert.“ Auch von der Größe seines neuen Zuhauses hatte er eine klare Vorstellung: Es sollte groß genug für zwei Personen sein und nicht zu groß für eine alleine.

**Das Interessante:** Zufällig wollte die Tochter des Bauherren auch bauen. Und so kam es, dass sie sich gemeinsam ein Grundstück suchten und fündig sie wurden. Sie fanden einen Bauplatz in idealer Lage, mit einem freien Rundumblick von 360 Grad, und auch die Infrastruktur kam ihnen sehr entgegen: Sie haben heute einen Bäcker und alle weiteren nötigen Geschäfte ganz in der Nähe, auch zur Autobahn ist es nicht allzu weit. Vater und Tochter wollten gemeinsam auf ein

Grundstück bauen, allerdings zwei Häuser mit einem gewissen Abstand für ein Leben nebeneinander und für den Fall, dass eines der Häuser zukünftig eventuell verkauft werden sollte.

## Auch beim zweiten Mal auf den gleichen Baupartner gesetzt

Es stand für die Bauherrin und den Bauherren fest, dass sie mit Lehner Haus zusammenarbeiten würden. „Wir haben von vorne-



herein keinen Vergleich mit anderen Firmen gemacht, weil ich schon mit Lehner gebaut hatte“, sagt der Bauherr. „Und das war eine sehr gute Wahl gewesen. Da hat alles gestimmt, von der Planung bis zum Aufstellen ist alles bestens gelaufen. Und dieses Mal hat es genauso gut geklappt. Beide Häuser standen termingerecht und wie geplant auf dem Grundstück und alles war so, wie wir es uns vorgestellt hatten. Man kann Lehner nur empfehlen: Die Qualität ist bestes schwäbi-

sches Handwerk, das Preis-Leistungsverhältnis stimmt und das Wohngefühl ist so angenehm, man fühlt sich einfach wohl“, sagt der Bauherr. „Und das Wichtigste: Unser Haus ist sehr sparsam.“

**Informationen:  
Lehner Haus GmbH**

Aufhausener Straße 29-33  
89520 Heidenheim, Tel. 07321 9670-0  
[www.lehner-haus.de](http://www.lehner-haus.de), [blog.Lehner-Haus.de](http://blog.Lehner-Haus.de)



**Eckdaten Homestory 680**

Haustyp:	Einfamilienhaus; barrierefrei, rollstuhlgerecht
Bauweise:	Holzständerbauweise; ökologisch, diffusionsoffen Durchschnittlicher U-Wert 0,21
Brandschutz:	F90
Dach:	Flachdach
Nutzfläche:	Gesamt rund 127 m <sup>2</sup>
Haustechnik:	Wärmepumpe
Preis:	Auf Anfrage



**SONNLEITNER HAUS**  
Traditionelle Bauweise/Holzverschalung  
[www.sonnleitner.de](http://www.sonnleitner.de)



**RUBNER HAUS**  
Klare Formensprache  
[www.rubner.com/haus](http://www.rubner.com/haus)



**LUXHAUS**  
Pultdach Klassik 205/Mehrgenerationenhaus  
[www.luxhaus.de](http://www.luxhaus.de)



**LÉONWOOD BLOCKHAUS**  
Massivholzhaus/Garagenanbau  
[www.leonwood.de](http://www.leonwood.de)



**HUFHAUS ART 3**  
 Fachwerkkonstruktion/Hanglage  
[www.huf-haus.com](http://www.huf-haus.com)



**FERTIGHAUS WEISS**  
 Individuell geplant/Hanglage  
[www.fertighaus-weiss.de](http://www.fertighaus-weiss.de)

# Umweltbewusst, nachhaltig, einzigartig

## Gut für Mensch und Umwelt – ökologisches Bauen mit Holz ist Klimaschutz

Ein eigenes Haus, in dem eines Tages vielleicht noch die eigenen Kinder oder Enkelkinder wohnen – das ist der Traum vieler Bauherren. Und wer sich heute für Holz und Holzwerkstoffe als Baumaterialien entscheidet, ist mittlerweile in guter Gesellschaft. Während noch zu Beginn der 1990er Jahre laut „Holzbau Deutschland – Bund deutscher Zimmermeister“ nur sieben Prozent aller Bauherren Wohngebäude mit Holz bauten, sind es heute doppelt so viele. Der aktuelle Marktanteil in Deutschland liegt bei durchschnittlich 17,7 Prozent. Spitzenreiter der Bundesländer ist Baden-Württemberg mit rund 34 Prozent laut dem Deutsche Holzfertigbau-Verband, [www.d-h-v.de](http://www.d-h-v.de) – die Tendenz ist nachweisbar steigend.

### Holzhäuser sind die nachhaltige Wahl

Holz gehört zu den nachhaltigen sowie ökologischen Ressourcen und wird seit den letzten Jahren auch in Deutschland wieder verstärkt im Hausbau verwendet. Der Rohstoff

weist eine Reihe von nützlichen Eigenschaften auf, die beim Bauen von Holzhäusern von Vorteil sind. Zum einen ist Holz ein schlechter Wärmeleiter, wodurch sich der Baustoff insbesondere als natürliche Wärmedämmung eignet. Zum anderen reguliert der Bio-Baustoff die Luftfeuchtigkeit im Haus und speichert schädliche CO<sub>2</sub>-Emissionen, was die Umwelt schont. Ein Holzhaus ist demnach nicht nur schön, sondern verbindet sowohl ökologische als auch ökonomische Aspekte und ist die Zukunft des modernen Bauens. Das natürliche Material lässt das neue Heim direkt einladend und gemütlich wirken. Auch die architektonischen Möglichkeiten sind in keiner Weise eingeschränkt. Verschiedene Bauweisen stehen zur Auswahl, die Wohnfläche kann nach eigenen Wünschen gestaltet werden.

### Der Wert von Holzhäusern

Holzhäuser sind extrem langlebig und wertbeständig. Genau an dieser Stelle wird auch

der Blick auf die Finanzen interessant. Mit Holz zu bauen ist nicht nur eine solide, sondern auch eine zukunftssichere Investition. Dank hochmoderner Verarbeitungs- und Herstellungstechnik im modernen Holzbau steht ein heutiges Holzhaus einem konventionell errichteten Steingebäude in nichts nach – weder beim Werterhalt noch bei einer Finanzierung. So wird zum Beispiel die Holzfertigbauweise mit Wand-, Decken- und Dachelementen regelmäßig baurechtlich überprüft – durch werkseigene Produktionskontrollen des Herstellers sowie durch akkreditierte Überwachungsstellen wie der Bundes-Gütegemeinschaft Montagebau und Fertighäuser e.V. Eine Mitglieder-Datenbank findet man unter: [www.ral-holzhaus.de](http://www.ral-holzhaus.de)

### Langlebigkeit von Holzhäusern

Während man früher von einer Gesamtnutzungsdauer von rund 60 Jahren ausgegangen ist, haben die heute errichteten Holzhäuser eine Lebensdauer von mindestens

100 Jahren, höchstwahrscheinlich sogar deutlich mehr. Das liegt unter anderem an dem hohen Vorfertigungsgrad der einzelnen Bauelemente. Im modernen Holzbau werden werkseitig bereits ganze Wände und Decken inklusive Leitungen, Heizungs- und Lüftungskanälen etc. vorgefertigt. So werden kürzere Bauzeiten eingehalten und es dringt weniger Baufeuchte während der Montage ein. Somit sind Holzhäuser heute sogar weniger anfällig für Feuchtigkeit und dem damit einhergehenden Schimmel als Steinhäuser. Dies wiederum wirkt sich positiv auf Langlebigkeit und Wertbeständigkeit aus.

Übrigens: Holz hat von Natur aus den niedrigsten Wärmeleitwert aller tragenden Baustoffe und bietet ab einer Wandstärke von 20 Zentimetern (Massivholzwand) oder in Kombination mit einer Wärmedämmung optimale Energiesparmöglichkeiten. Das Holzhaus gibt kaum Energie nach außen ab, so fällt der Verbrauch an Heizkosten um einiges geringer aus, was deutlich Geld spart.



**WILLI MAYER HOLZBAU**  
 Architektenplanung/Energieeffizient  
[www.willi-mayer.de](http://www.willi-mayer.de)



**FINGER HAUS**  
 Geräumiges Einfamilienhaus/Flachdach  
[www.fingerhaus.de](http://www.fingerhaus.de)



# Glücklich im großzügigen Design-Holzhaus

Familie Ell hat ihr modernes, ökologisch korrektes Holzhaus selbst entworfen und mit einem renommierten Holzhausspezialisten gebaut

Die Eltern zweier Kinder legen Wert auf Ökologie, natürliche Materialien und einen verantwortungsvollen, nachhaltigen Wohn- und Lebensstil. Moderner Komfort, neue – sinnvolle! – Technik und zeitgemäße Architekturästhetik dürfen ebenfalls nicht zu kurz kommen. Das alles hat das Ehepaar unter einen Hut bekommen, indem es sich mit einem Holzhausspezialisten zusammentat, der über jahrzehntelange Erfahrung im Holzbau verfügt und bereits in zweiter,

„frischer“ Generation ökologische, langlebige Holzhäuser baut.

## Individueller Raum nach Maß

„Als wir durch Freunde auf unseren Haushersteller stießen, hatten wir unser Haus schon mehr oder weniger fertig im Kopf. Jedenfalls wussten wir ganz genau, was wir wollen und brauchen“, erzählt Hausherr Ell. „Unsere Wünsche wurden in jeder Hinsicht berücksichtigt und die Profis der Baufirma begleite-

ten uns in der Entwurfsphase nicht nur beratend sondern auch inspirierend für Details“, fährt Bauherrin Ell fort. Auch dem Wunsch nach einer „Richtmeistermontage“, bei der Bauherren ihr Haus unter der Regie eines Richtmeisters selbst aufbauen, entsprach man. „Dank der im Werk exakt vortorferten Hauswände dauerte die Montage nur fünf Tage, inklusive Dacheindeckung. Durch die Richtmeistermontage konnten wir Geld sparen“, freut sich Herr Ell.

## Großzügig wohnen mit viel natürlichem Licht

Neben einem großflächigen, offenen Wohnkonzept ist den Hauseigentümern größtmöglicher natürlicher Lichteinfall wichtig. Deshalb entschieden sie sich für überwiegend bodentiefe Fenster, wo möglich; über-eck verlaufende Fenster an drei Hausecken im Erdgeschoss; sowie Lichtachsen im Haus, welche die gewünschte Transparenz unter-



Gesundes Genusswohnen



## Fullwood Wohnblockhaus

### Häuser aus Massivholz

Traditionelle Baukunst trifft modernen Anspruch

**HAUSBESICHTIGUNG**  
SA. + SO. VON 11 BIS 17 UHR  
UND NACH VEREINBARUNG

**Fullwood Wohnblockhaus SÜD**  
Hallerstraße 42 • 74549 Wolpertshausen

Hausbesichtigung: Jeden Samstag und Sonntag von 11:00 bis 17:00 Uhr und nach Vereinbarung. Anfahrt über die BAB 6, Abfahrt: Ilshofen / Wolpertshausen (1,5 km)

Tel 07904 - 94 46 0 • E-Mail: info34@fullwood.de • Internet: www.fullwood.de

Anzeige



streichen. Die Zimmereinteilung erfolgte dann nach dem Sonnenstand um jeweils zur passenden Zeit Tageslicht im Raum zu haben. Der Baukörper ähnelt einem schlichten, rechteckigen Kubus ohne Schnörkel mit relativ flach geneigtem Satteldach. Dank des sehr hohen Kniestocks ergeben sich zwei Vollgeschosse mit stolzen 159 Quadratmetern Wohnfläche plus bewohnbarem Keller mit nochmal 82 Quadratmetern für Gäste und Hobby (leichte Hanglage). Direkt ans Haus gebaut ist ein Doppelcarport mit Fahrrad- / Müllhäuschen, der es den Bewohnern erlaubt trockenen Fußes ins Haus zu gelangen. Von draußen betritt man eine zur Küche hin offene, geräumige Diele mit zwischen zwei Wände eingefasster Geschosstreppe aus Beton. Rechts geht es in einen Abstellraum sowie zum obligatorischen Gäste-WC. Links eröffnet sich die Küche, mit Übereck-Fenster zur Straßenseite und Gartenseite, der sich ein weitläufiger Ess-Wohnbereich in L-Form anschließt. Zwischen Essecke und Sofalandschaft befindet sich außerdem eine 1,5 Meter breite Schiebetür, an welche die eine Übereckverglasung genau anschließt. In diesem hellen, lichtdurchfluteten und dank des vielen Holzes warmen Ambientes finden Familienleben und Kommunikation mit Gästen statt.

### Viel Platz für Privatsphäre

Ins Obergeschoss können sich die vier Familienmitglieder bei Bedarf in ihre Zimmer zurückziehen. Vom langgestreckten Flur aus geht es in zwei identische, vis-à-vis positionierte Kinderzimmer mit je einem bodentiefen Fenster zur Straße (Giebel) und je einem hohen Lichtband an den Traufseiten. Außerdem gibt es ein helles Familienbadezimmer und ein Schlafzimmer für die Eltern mit Ankleide en suite. Alle Räume sind sehr großzügig in Fläche aber auch Höhe: Der Luftraum erstreckt sich bis zur sichtbaren Firstpfette – ein weiterer Wunsch der Familie, den ihnen ihr Haushersteller erfüllte. Der Clou im Obergeschoss ist das große, bodentiefe Fenster vom Flur ins Zimmer der Eltern: Diesem gegenüber befindet sich ein bodentiefes Fenster nach draußen, wodurch der Blick hinaus in den Garten frei gegeben wird und der Flur noch mehr Tageslicht erhält. Da das Schlafzimmer ebenfalls L-förmig ist und sich zwischen den Fenstern nur ein Arbeitsplatz befindet, ist der eigentliche Schlafbereich nicht vom Flur aus einsehbar. Das Fazit der Bauherren: „Wir lieben das angenehme, wohlthuende Raumklima in unserem Holzhaus“, freut sich Herr Ell, und seine Frau betont: „Wir würden jederzeit wieder mit unserem Hersteller bauen!“

Weitere Infos: [www.frammelsberger.de](http://www.frammelsberger.de)



Individuelle Planung  
Schlüsselfertig zum Festpreis  
Mit Termingarantie  
Ein Ansprechpartner  
Energiesparend  
Qualitätsbewusste Bauweise

Sicher planen und bauen



Neubau, Umbau & Sanieren



Pappelweg 14  
72805 Lichtenstein  
Tel.: 07129/92 25 08  
Fax: 07129/92 25 09

[info@schaedler-bau.de](mailto:info@schaedler-bau.de)  
[www.schaedler-bau.de](http://www.schaedler-bau.de)



### WIR BAUEN MASSIV-HOLZ-HÄUSER

behagliches, gesundes Raumklima • ökologische und nachhaltige Bauweise • zeitsparend • hervorragende Statik  
hohe Dämm- und Isolierungseigenschaften

Besuchen Sie uns in unserem Musterhaus

#### Weitere Leistungen:

Alle Zimmerer- und Dachdeckerarbeiten • Dachfenster  
Dachgauben • energetische Dachsanierungen und -umbauten  
sowie Holzständer-Häuser



Otto-Hahn-Str. 6, 71154 Nufringen  
Telefon (0 70 32) 98 58 38

[info@zimmerei-brodbeck.de](mailto:info@zimmerei-brodbeck.de)  
[www.im-holzhaus-wohnen.de](http://www.im-holzhaus-wohnen.de)  
[www.zimmerei-brodbeck.de](http://www.zimmerei-brodbeck.de)

Wir freuen uns auf Ihren Anruf!



Hochwertige Massivholzbetten  
Matratzen • Schlafsysteme  
auch für Wohnmobile & Caravan  
(alle Sondermaße möglich)  
Latten- und Teller-Roste  
Kissen und Bettdecken

[info@die-schlafwelt.de](mailto:info@die-schlafwelt.de) • [www.die-schlafwelt.de](http://www.die-schlafwelt.de) • Tel. (0 70 32) 9 55 53 31



# Gesundes Wohnen mit Landhaus-Ambiente

Manchmal ändern sich die Lebensumstände plötzlich und man muss sich schnell entscheiden

Familie Klein verhalf das zu ihrem schönen neuen Schwedenhaus in Form eines roten Holzhauses. 15 Jahre wohnte die vierköpfige Familie Klein zur Miete in einer alten Villa in einem kleinen Ort im Südwesten der Schweiz. Arbeitsplatz, Bahnhof, Schule und Kindergarten lagen in unmittelbarer Nähe. Noch heute erinnert sich Monika Klein gern an den großen Garten mit dem alten Baumbestand. Bis der Vermieter den Abriss der Häuser zwecks Neubau mehrerer Wohnblöcke entschied. „Wir hatten nur wenig Zeit, uns um unsere Zukunft Gedanken zu machen“, erzählt die Bauherrin. Sehr schnell kristallisierte sich der Wunsch nach einem

Eigenheim heraus. Die Frage war: Würde die Zeit für die Realisierung eines Bauvorhabens reichen? Die Suche nach einem passenden Grundstück gestaltete sich mühsam, die Finanzierung mit der Bank musste sehr kurzfristig stattfinden und damit auch die Finanzierungssumme schnell definiert sein. Es kam daher nur ein Fertighaus in Frage. „Nachdem ein Arbeitskollege meines Mannes und die Schwester meiner damaligen Arbeitskollegin ein Schwörer-Haus besitzen, haben wir uns diese angeschaut und sind gleich von der Qualität begeistert gewesen“, sagt Monika Klein. Auf der Homepage von SchwörerHaus hat

sich die Familie Fotos der Referenzhäuser angeschaut. Dabei sind sie auf das rote Schwedenhaus gestoßen, mit Holzfassade, weißen Fensterrahmen und Walmdach. Das freundliche, kompakte Äußere gefiel der Familie auf Anhieb. Der Kontakt zu der von SchwörerHaus vermittelten Architektin Melanie Walter vom Architekturbüro Boss, die sich mit der Konstruktionsweise des schwäbischen Fertighaus Herstellers bestens auskennt, gestaltete sich als fruchtbar. Problemlos wurde der Grundriss des Referenzhauses an das Grundstück und die Wünsche der Baufamilie angepasst. So zeichnet sich der Erdgeschossgrundriss insbesondere durch seine

Offenheit aus, mit der abgeschlossenen Speisekammer als praktischem Raumelement. Das Obergeschoss beherbergt ein Schlafzimmer mit großzügiger Ankleide, zwei gut dimensionierte Kinderzimmer und ein komfortables Familienbad mit Wanne, Doppelwaschbecken und Walk-In-Dusche. Arbeitszimmer und Duschbad im Erdgeschoss machen das Raumprogramm des Hauses flexibel. Bald schon lagen die Baupläne auf dem Tisch. Und die neue Wohngemeinde genehmigte das Baugesuch mit der auffallenden Hausfassade anstandslos. Der Spatenstich stand an. Und dann ging es Schlag auf Schlag: Der Keller wurde von







SchwörerHaus im September geliefert, das Haus traf Mitte Oktober ein. Dann kam der Bautrup. Wo vorher noch eine Baulücke war, stand im Handumdrehen das Haus. Die rote Fassade erzielte sofort ihre Wirkung: Sie leuchtete grandios aus dem Umgebungsgrün. Die Baufamilie konnte miterleben, wie ihr Schwedenhaus täglich neue Konturen bekam und der Innenausbau vorstatten ging. Die Holzböden wurden verlegt, die Türen eingesetzt, die Badmöbel montiert. Ende des Jahres konnte Familie Klein schließlich pünktlich einziehen. Die Lieblingsstücke der Familie haben alle ihren Platz im neuen Haus gefunden und vor allem die großformatigen Bilder kommen in dem großzügigen Ambiente sehr schön zur Geltung. Die schweren Goldrahmen setzen einen aparten Gegenpunkt zum ansonsten eher modernen Einrichtungsstil. Heute genießen die Bewohner die großen Fensterfronten im Haus, die ihnen einen unverbaubaren Blick auf die spektakuläre Bergwelt bieten. „Als sehr angenehm empfinden wir die hohen Räume und den Stauraum unter dem Dach“, sagt Monika Klein. Die Raumhöhe von 2,86 Metern verleiht den Räumen eine optisch großzügige Dimension. Das Walmdach hält viel Abstellfläche auf dem Speicher vor. Viele Dinge, die sich bei Familien mit Kindern ansammeln, können dort trocken und gut versorgt lagern.

### Raumluft verbessern mit kontrollierter Lüftung

Ausgestattet ist das Schwedenhaus mit einer kontrollierten Lüftung mit Wärmerückgewinnung in Kombination mit einer Fußbodenheizung. Vorteil dieser Heiztechnik: man gewinnt mehr Stellfläche für Möbel, da die Heizkörper entfallen. „Die Wärme unter den Füßen ist purer Luxus in der kalten Jahreszeit“, findet Monika Klein. „Und das gesunde Raumklima ist sehr angenehm“, fügt sie hinzu und erklärt: „Im Sommer können wir mit der Steuerung der Lüftungsanlage die warme Luft aus dem Haus absaugen und kühle Nachtluft einsaugen lassen.“ Die Thermosolarzellen auf der Südseite des Daches sorgen im Sommer kostenlos für warmes Wasser. „Unsere Stromkosten sind um ein Vielfaches geringer als im alten Haus.“ In naher Zukunft möchte sich Familie Klein von SchwörerHaus ein Angebot für eine Photovoltaikanlage auf der restlichen Dachfläche machen lassen, „damit wir in unserer sonnenverwöhnten Region komplett unabhängig von Stromanbietern werden.“ Dann würde aus dem Effizienzhaus 55 ein Plusenergiehaus werden, das in seiner Jahresbilanz mehr Energie erzeugt, als es verbraucht. Weitere Informationen unter: [www.schwoererhaus.de](http://www.schwoererhaus.de)



# GESTALTEN. GENIESSEN. LEBEN.

Individuelle Architektur, freie Planung, hochwertige Materialien, angenehmes Raumklima, guter Schallschutz – so individuell wie unsere Lebensentwürfe sind auch die Anforderungen an das eigene Zuhause und die Vorstellungen vom **schönen Wohnen**.

Besuchen Sie unsere Musterhäuser:  
72531 Hohenstein-Oberstetten, tgl. 10 - 17 Uhr.  
78056 VS-Schwenningen, Mi. bis So. 11 - 17 Uhr.



[www.schwoererhaus.de](http://www.schwoererhaus.de)



frammelsberger  
HOLZHAUS



MEHR FREUDE AM WOHNEN.

[www.frammelsberger.de](http://www.frammelsberger.de)

Esperantostraße 15 · 77704 Oberkirch · Telefon +49 7802 9277-0



# Hausbau für Individualisten

Holzfertighäuser eröffnen viele Freiheiten bei der Planung

Ein Eigenheim bauen die meisten nur einmal im Leben – entsprechend sorgfältig will alles geplant sein, damit man sich wirklich wohlfühlt im neuen Zuhause. Der Bezug zur Natur ist vielen Bauherren heute ebenso

wichtig wie zeitgemäß gute energetische Werte und eine hochwertige funktionale Inneneinrichtung. Holzfertighäuser in ausgewählter Qualität werden dabei auch gehobenen Ansprüchen gerecht.

**Lichtdurchflutet und naturnah**

Vom Bett aus die Sterne betrachten, am Frühstückstisch der Morgensonne entgegenlächeln und am Esstisch den uneingeschränkten

Blick in die umgebende Natur genießen. Viele gläserne Wände schaffen dieses naturnahe Wohngefühl. Das offene Wohnkonzept im Erdgeschoss, die Stauraumangebote in Diele und Ankleide, die grazile gerade Treppe und

**GRATIS-APP**  
AKTUELL & INFORMATIV



Folgen Sie uns  
**houzz**



**Haus Mikado**  
ab 159.644€  
ca. 178m² Wflr



**Haus Lancaster**  
ab 128.900€  
ca. 153m²



**PROSPEKTE**  
gratis anfordern  
[www.leonwood.de](http://www.leonwood.de)

**Ihr LéonWood®-Fachberater vor Ort!**  
Ute Fluri  
Burgunderstr. 1, 79400 Kandern  
Tel: 07626 / 289 51 74  
Mobil: 0152 / 53 60 39 45



**Hersteller:**  
LéonWood® Holz-Blockhaus GmbH  
Zentrale Deutschland  
Mauster Dorfstraße 78  
03185 Teichland OT Maust  
Tel: 035601 888 88



Anzeige



Das Danwood-Haus „Vision 195“ wurde mit dem IF World Design Award in der Kategorie Architektur ausgezeichnet. [www.ifworlddesignguide.com](http://www.ifworlddesignguide.com)

der helle Luftraum erzeugen mit dem Tageslichtkonzept ein grandioses Ambiente.

### Skandinavisches Flair im Zuhause

Puristisches Design, das gleichzeitig Behaglichkeit und Wohlfühlen vermittelt: Für dieses Lebensgefühl ist insbesondere Skandinavien bekannt. Wer diese Stimmung nicht nur im Urlaub, sondern auch im Alltag erleben will, findet mit Hausserien wie Vision by Danwood Inspirationen für die eigene Planung. Der Fertighausanbieter hat gemeinsam mit dem renommierten dänischen Designstudio Jacob Jensen sechs moderne, minimalistisch anmutende Häuser entwickelt. Um komfortables, barrierefreies Wohnen auf einer Etage zu ermöglichen, gehören zwei Bungalows zum Programm. Neben viel Glas prägen hinterlüftete Faserzementplatten in attraktiven Tönen oder in Holzoptik die Fassade. Individualität ist Trumpf bei diesen markant-skandinavischen Häusern.

Das Finish von Wänden und Böden ebenso wie die Sanitärausstattung kann jeder Bauherr individuell auswählen. Ein Innenarchitekt steht dabei beratend zur Seite. Unter [www.danwoodvision.de](http://www.danwoodvision.de) gibt es mehr Informationen und eine Kontaktmöglichkeit.

### Moderne Haustechnik für hohe Energieeffizienz

Charakteristisch für die Häuser im skandinavischen Stil ist der innige Bezug zur Natur. Ob Küche, Wohnraum, Bad oder Schlafräume: In allen Bereichen öffnet sich das Haus über große Glasflächen nach außen. Ausgestattet sind alle Vertreter der Designserie mit Aluminiumfenstern, einer textilen Beschattung, einer Sole-Wasserwärmepumpe mit Fußbodenheizung inklusive passiver Kühlfunktion, einer Lüftungsanlage mit Wärmerückgewinnung sowie mit einem Smart-Home-System. Niedriger Energieverbrauch und hoher Wohnkomfort gehen somit Hand in Hand. [www.danwoodvision.de](http://www.danwoodvision.de)

[www.regional-bauen.de](http://www.regional-bauen.de)



**Speidel-Haus®**

DER ANDERE WEG

IHR TRAUMHAUS  
FERTIG SERVIERT



Jetzt unverbindlichen  
Beratungstermin  
vereinbaren:

0711 7874799-0

<p><b>Speidel GmbH</b> Nürtinger Straße 32 70794 Filderstadt</p>	<p>Tel 0711 7874799-0 Fax 0711 7874799-88 info@speidel-haus.de</p>
--	--

[www.speidel-haus.de](http://www.speidel-haus.de)

MASSIV · SCHLÜSSELFERTIG · FESTPREIS



# Die Geschichte vom Holzhaus, das seinen Bauherren „über den Weg lief“

Schon das dritte Haus hat Ralf Hensel gebaut, aber zum ersten Mal ein massives Holzhaus

„Das Blockhaus ist uns sozusagen über den Weg gelaufen“, scherzt er. Zufällig kamen er und seine Frau, Kamila, bei Fullwood-Ost in Derwitz vorbei und waren gleich beeindruckt vom dortigen Musterhaus „Havelland“. „Wir wussten genau, was wir wollten, deshalb war unser Haus nach nur drei Stunden Planung mit dem Fullwood Berater fertig durchdacht. Es ist unser ganz individuelles Traumhaus geworden“, schwärmt Ralf Hensel.

## Rundum ökologisch korrekt und energieeffizient

Holzhaus „Rösserwiesen“ besteht aus der soliden „Kombiblockwand“, die neben der massiven Blockbohle noch eine Kerndämmung und eine Installationsebene innehat. Die Wand besitzt einen besonders niedrigen U-Wert und dämmt, wie ihre „Schwester“, die einschalige Blockwand von Fullwood, hervorragend. „Wir haben uns für eine ökologische Papierdämmung entschieden, sowohl für die Wand als auch fürs Dach. Das Material besteht aus nicht brennbaren Flocken und wird einfach eingeblasen“, erklärt Kamila Hensel. Besonders für Bauherren, die gerne so viel als möglich selbst beim Ausbau machen möchten und drinnen nicht nur die Trennwände sondern auch manche tragende Außenwand nicht in Holzoptik wünschen, ist die „Kombiblockwand“ besonders geeignet. „Das Kiefernholz der Wände und Balkendecken etc. ist schadstofffrei und stammt aus nachhaltiger Forstwirtschaft“, zählt der Hausherr die ökologischen Vorteile seines Blockhauses weiter auf. Zudem setzt er auf solare Warmwasserbereitung, auch für die installierte Fußbodenheizung, und einen wasserführenden Kaminofen. Vorsichtshal-

ber gibt es noch eine konservative Gastherme, die aber mit 19 Euro Kosten im Monat eine sehr untergeordnete Rolle spielt. „Unser Holzhaus ist sehr energiesparsam! Außerdem haben wir einen sehr guten Schallschutz darin“, freut sich die Dame des Hauses. Ergänzt wird das Ressourcen schonende und regenerative Energiekonzept von einer Regenwasserzisterne, die Waschmaschine und WC speist, sowie einem Brunnen zur Gartenbewässerung. „Eine Biologische Kläranlage im Pflanzenbeet haben wir auch noch, die Wartungskosten betragen nur 120 Euro einmal im Jahr“, sagt Ralf Hensel.

## Gut Ding braucht Weile, wenn man's selber macht

Zusammen mit Familie und Freunden hat der Hauseigentümer Holzhaus „Rösserwiesen“ im Rahmen einer „Richtmeistermontage“ selbst gebaut. Heizung/Sanitär, Elektrik, Dacheindeckung und Fliesen hat er dann von befreundeten Fachhandwerksfirmen machen lassen und dabei immer mitgeholfen, wo er konnte. „Es hat eineinhalb Jahre gedauert, bis wirklich alles fertig war. Miteingerechnet sind da die Vorarbeiten bis zur Hausanlieferung. Eingezogen sind wir aber schon sechs Monate nach Baubeginn, als das Erdgeschoss fertig ausgebaut war“, erinnert sich die Hausherrin. Zwischenzeitlich wohnte das Ehepaar in einem Container auf dem Baugrundstück, was sehr praktisch war, und hatte auch die Möbel in einem Container zwischengelagert.

An den weitläufigen Garten angrenzend, leben die Pferde von Ralf und Kamila Hensel. „Es ist ein Traum für Reiter mit den eigenen Pferden zusammenzuleben, noch dazu mit-

ten in einem herrlichen Ausreitgebiet. Die Krönung ist aber unser Holzhaus, das für uns etwas ganz Besonderes ist und genau unseren Traumvorstellungen entspricht“, äußert Ralf dankbar. Im Dachgeschoss wählte er eine Balkenlage mehr als bei Fullwood üblich ist, um den Kniestock zu erhöhen. Während die Holzwände außen mit einem warmen, vor Vergrauung schützenden Farbton lasiert wurden, erhielten sie innen lediglich eine UV-Schutzlasur, die vor natürlichem Nachdunkeln durch Sonneneinstrahlung bewahrt. Auch die Sichtbalkendecken bleiben dank des UV-Schutzes naturhell.

## Helle Räume in edlem Landhausstil

Bis auf die dunklen Holzfenster ist alles sehr hell gehalten in Holzhaus „Rösserwiesen“: pflegeleichte, sandfarbene Bodenfliesen im Erdgeschoss; fußwarme Korkböden im Dachgeschoss; weiß oder sanft abgetönt gestrichene Wände und Dachschrägen; Zimmertüren aus hellem Kiefernholz sowie eine Geschosstreppe aus hellem Holz und transparentem Edelstahlgeländer mit Holzhandlauf. Reichlich natürliches Licht fällt durch die vielen Fenster ins Haus, um die Räume bei Tag zu belichten. Ansonsten sorgt überwiegend indirekte Beleuchtung für stimmungsvolles Licht am Abend. Dazu passend hat Kamila mit viel Sinn für Ästhetik und gutem Geschmack schicke Tapeten, moderne Landhausmöbel und Antiquitäten mit einer Prise „Bling-Bling“ gemixt. Ein edler und sehr behaglicher Landhausstil ist das Ergebnis. Aber nicht nur schön, sondern auch praktisch und alltagstauglich ist das Wohnen in dem Zweipersonenhaushalt. „Die Wandfarben sind abwaschbar, und wir haben eine sehr leise

Staubsaugeranlage eingebaut. Das Ganze ist sehr pflegeleicht“, betont die Hausherrin. „Ein Vorteil von Fullwood war auch, dass wir in der Ausbauphase noch Änderungen vornehmen konnten. So haben wir uns spontan für eine schräge Wand im ansonsten offenen Wohnbereich entschieden und das geplante Gästezimmer zugunsten des Wohnbereichs einfach weggelassen“, ergänzt Ralf Hensel.

## Quadratischer Grundriss mit Anbau und Dachabschleppung

Das Blockhaus besitzt einen über anderthalb Geschosse reichenden, kompakten, kubischen Baukörper mit zwei eingeschossigen Anbauten. Bedeckt wird das Gebäude von einem klassischen, rot eingedeckten Satteldach, das nach Nord-Osten hin sehr weit abgeschleppt wurde. Unter der Abschleppung befinden sich ein Doppelcarport sowie ein Anbau (Garage). Der andere Anbau ist vor die süd-östliche Giebelseite gesetzt und hat neben einem eigenen Satteldach auch einen eigenen Eingang. Dort sind ein Abstellraum und ein Hauswirtschaftsraum untergebracht, die miteinander verbunden sind. Eine Verbindungstür führt vom Hauswirtschaftsraum ins Wohnhaus in die Küche. An dieser Giebelseite ist auch der Hauseingang, durch den man in einen teils firsthohen Flur gelangt. Vom Flur schwingt sich die Geschosstreppe hinauf ins geräumige Dachgeschoss, wo man vom dortigen Flur ein Badezimmer mit Wanne und Dusche, ein Schlafzimmer mit abgeschlossener Ankleide, ein Arbeitszimmer sowie ein Gästezimmer erreicht. Im Erdgeschoss befindet sich neben dem großzügigen, offenen Wohnbereich noch eine Gästebad/WC. Infos: [www.fullwood.de](http://www.fullwood.de)



Anzeige



UNSER GEMEINSAMES ZIEL:  
**BAUEN WIRD DIE SCHÖNSTE ZEIT  
 IHRES LEBENS**



**BESUCHEN SIE  
 UNSERE 4 MUSTERHÄUSER  
 UND DIE AUSSTATTEREI**  
 Werktags 09.00 Uhr - 17.00 Uhr  
 Samstags 09.00 Uhr - 12.00 Uhr  
 Sonntags 14.00 Uhr - 16.30 Uhr  
[www.hausermassivbau.de](http://www.hausermassivbau.de)



# Natürlich gesund

Das Vogtland ist eine beliebte Urlaubsregion. In dieser malerischen Umgebung lebt Werner Schellenberg mit seiner Lebenspartnerin seinen Traum vom Wohnen in der Natur

Das passende Haus dafür schuf Baufritz – der Spezialist für wohngesundes Bauen. Im Einklang mit der Natur zu leben, ist für Werner Schellenberg wichtig und zugleich selbstverständlich. „Ich bin ein Mensch vom Land. Hier haben wir einen anderen Bezug zur Natur und zu Nachhaltigkeit. Das spiegelt sich auch in den Vorstellungen vom Wohnen“, erklärt der 29-Jährige. So war es nicht weiter verwunderlich, dass ihn die Suche nach einem geeigneten Partner für seinen Hausbau schnell zu Baufritz führte. Von dem Konzept des Allgäuer Familienunternehmens war er sofort überzeugt. Denn: Der Biohaus-Hersteller gilt als der führende Spezialist für wohngesundes Bauen. Ausschließlich hochwertige, ökologische und schadstoffgeprüfte Naturmaterialien kommen bei seinen gesundheitszertifizierten Bio-Designhäusern aus Holz zum Einsatz. Seinen positiven ersten Eindruck vertiefte der Bauherr auch ganz praktisch: „Nach dem Besuch verschiedener Musterhäuser und vielen guten Gesprächen mit den Baufritz-Experten haben wir das Angebot zum Probewohnen angenommen und zwei Nächte in einem Baufritz-Haus verbracht“, erinnert sich der gebürtige Vogtländer. Nach diesen Erfahrungen stellte er zufrieden fest: „Design, Optik und Wertigkeit sind bei den Häusern von Baufritz in Einklang.“ Dabei folgten seine Überlegungen weit mehr als allein ästhetischen Vorlieben. „Die Wahl der Bauma-

terialien war für mich nicht nur eine Frage der Optik. Vielmehr bin ich davon überzeugt, dass Gesundheit mit Natürlichkeit einhergeht. Deshalb war Holz von Beginn an mein Wunschwerkstoff.“

## Wiesen, Wald und Felder ...

Die Heimat für sich und seine Wohnträume hatte Werner Schellenberg bereits in einem kleinen Ort im Vogtland gefunden, wenige Kilometer von Plauen entfernt. Der Leistungssport hatte ihn dorthin geführt. Der passionierte Ringer kam auch in der Dorfgemeinschaft an und blieb. „Von dem Grundstück habe ich eines Tages bei einem Wettkampf erfahren, quasi am Rande der Ringermatte.“ Die Lage war in seinen Augen ideal. Außerhalb des Dorfes gelegen, finden sich auf dem Areal insgesamt nur fünf Häuser und das örtliche Freibad. Der Rest ist nichts außer Wiesen, Wald und Felder. In diese Nachbarschaft sollte sich sein künftiges Heim harmonisch einfügen und das nicht nur hinsichtlich der natürlichen Baumaterialien. „Mir war es wichtig, über die Anordnung und Größe der Fenster eine Verbindung zur Umgebung zu schaffen und möglichst viel Licht ins Haus zu bringen.“ Das ist Werner Schellenberg gemeinsam mit den Baufritz-Architekten gelungen. Sein Zuhause, das er Ende 2017 beziehen konnte, holt die Natur buchstäblich ins Innere des Gebäudes. Dafür sorgt eine große Glasfront,

die Erd- und Dachgeschoss zum angrenzenden Getreidefeld hin öffnet. Vor diesem „Schaufenster“ spannt sich die Terrasse auf, die auf der darunterliegenden Doppelgarage thront. Stattliche 36 Quadratmeter groß bietet sie jede Menge Platz zum Verweilen und Entspannen. Ebenso wie die Holzdielen der Terrasse wird auch die naturbelassene Lärchenfassade mit der Zeit natürlich vergrauen. Stimmige Akzente setzen das Blech des flachen Satteldachs, die dunklen Rahmen der Alufenster sowie das Kellergeschoss, das seinen massiven Charakter offen zeigt. Kann sich Werner Schellenberg von seinem Lieblingsplatz, der Terrasse, lösen, empfängt ihn im Haus das lichtdurchflutete Erdgeschoss. Auch hier spielt sein Lieblingsmaterial Holz vom honigfarbenen Eichen-Fußboden bis zu den weiß lasierten Deckenbalken die Hauptrolle. Vom Eingangsbereich nebst Garderobe führen die Wege im Erdgeschoss wahlweise in ein Arbeitszimmer, das Duschbad oder über die Falterwerk-Treppen ins Dach- und Kellergeschoss. Herzstück dieser Etage ist jedoch der Wohnbereich. Ungestört von Wänden fließen die Bereiche für Kochen, Essen und Wohnen ineinander. Der Raum besticht mit seiner komfortablen Grundfläche von knapp 50 Quadratmetern und mit imposanter Höhe. Über dem Essbereich öffnet sich ein Luftraum, der es in der Höhe auf gut und gerne sechs Meter bringt. Dadurch wird der Flur im Dachgeschoss, das neben dem

Schlafzimmer und einer Ankleide auch ein Familienbad und Kinderzimmer beherbergt, zur Galerie. Die Galerie verspricht beste Sicht und Kommunikation zwischen den beiden Wohnetagen. Das Gelände sorgt nicht nur für Sicherheit, sondern präsentiert sich auch als charmanter Blickfang. Wie ein lockeres Flechtwerk fügen sich die unregelmäßig gesetzten, schwarz lackierten Stahlstreben zu der Brüstung zusammen. Dieses Motiv greift auch die Absturzsicherung der Treppe ins Kellergeschoss auf, wo sich Hauswirtschafts- und Technikraum, Hobbyraum sowie reichlich Abstellfläche und die Garage finden. Anregungen für Details wie die Geländer haben sich Werner Schellenberg und seine Partnerin in intensiven Sitzungen am Computer geholt. „Die Schwierigkeit lag vor allem darin, dass es nichts gibt, was es nicht gibt. Wenn man wie ich einen Hang zum Perfektionismus hat, kann diese Vielfalt zum Problem werden“, erklärt er lachend. Doch auch diese Herausforderung ließ sich lösen. „Die Produktpalette von Baufritz ist gut aufeinander abgestimmt und kombinierbar. Daraus konnte ich guten Gewissens auswählen und so die Überfrachtung aus dem Internet sinnvoll reduzieren. Dennoch hatte ich alle Möglichkeiten, mit Sonderlösungen eigene Ideen zu verwirklichen – wie beispielsweise die Geländer und der mit Spachtelmasse und Bronzelasur gestaltete Kamin im Wohnzimmer.“ Weitere Informationen: [www.baufritz-rl.de](http://www.baufritz-rl.de)



Anzeige

# artfliesen

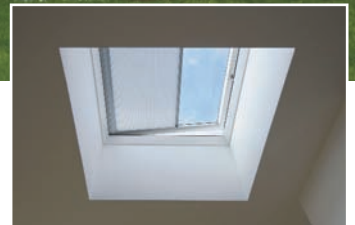
MOSAIKE | FLIESEN | NATURSTEIN

**DAS BESTE  
VON ALLEM  
IN EINEM**

- **MEISTERMAX.....**  
Metzinger Str. 47 · 72622 Nürtingen
- **Schau-Sonntag\*** jeden 1. im Monat  
Öffnungszeiten: [www.artfliesen.de](http://www.artfliesen.de)

\* 13-17 Uhr | Keine Beratung, kein Verkauf.

**6000 m<sup>2</sup> Schaufläche | 100 Bäder**



# Mehr Platz für die Familie!

Wenn in den eigenen vier Wänden der Platz knapp wird, ist ein Anbau eine clevere Alternative

Familie Lakenmacher aus Hamburg hat diese Möglichkeit der Wohnraumerweiterung für sich genutzt und einen neuen Wohlfühlflügel mit integriertem Wohn-, Ess- und Kochbereich geschaffen, der sich durch eine hervorragende Energieeffizienz und eine optimale Tageslicht-Ausnutzung auszeichnet.

Seit seiner Kindheit kennt Frank Lakenmacher das 1936 erbaute Mehrfamilienhaus in Hamburg-Stellingen. Vor etwa 20 Jahren zog der E.-Betriebsassistent selbst ins Haus seiner Großeltern. Zunächst wohnte er im Dachgeschoss, wo ihm seine heutige Frau Iris bald Gesellschaft leistete, doch mit der Geburt von Tochter Anna zog die Familie gemeinsam ins erste Obergeschoss. „Die persönliche Bindung zu diesem Haus mit all seinen Ecken und Kanten war schon immer sehr stark. Als wir dann im vergangenen Jahr die Möglichkeit erhielten, ins Erdgeschoss mit direktem Zugang in den wunderbaren Garten zu ziehen, haben wir daher keine Sekunde gezögert“, erklärt der Familienvater den Umzug im eigenen Haus.

Vorher war allerdings noch einiges zu tun: Bad und Küche entsprachen nicht mehr dem heutigen Standard und waren stark sanierungsbedürftig. „Außerdem träumten wir schon lange von einem hellen und transparenten Wohnbereich mit offener Küche, in dem sich die ganze Familie wohlfühlen und

nach Herzenslust ausbreiten kann“, so der Bauherr. Wie gut, wenn man mit einer Architektin verheiratet ist, die sofort eine Lösung weiß: „Ein großzügiger Anbau bot uns die Möglichkeit, den Wohnraum um rund 40 auf insgesamt 133 Quadratmeter erweitern. Damit konnten wir uns genügend Freiraum verschaffen, um unseren Traum vom gemütlichen Wohnatelier zu verwirklichen“, freut sich Iris van Hülst-Lakenmacher über den neuen Wohlfühlflügel ihres Hauses.

## Flachdach-Fenster bringen Licht

Im Zuge des geplanten Anbaus wurde zunächst der Grundriss der Wohnung komplett neu definiert. „Die ursprünglichen Wohnbereiche haben wir zum Schlaf- und Kinderzimmer umfunktioniert und das ehemalige Schlafzimmer um den offenen Anbau erweitert, in dem die Raumfunktionen Wohnen, Kochen und Essen fließend ineinander übergehen“, so die Architektin. Der neue Trakt aus 24 Zentimeter dickem Kalksandstein nahm hierfür die Flucht des Bestandes auf und variierte zwischen 16 und 18 Zentimeter dicken Platten plus Feinputz. Für natürlichen Lichteinfall und besonders viel Tageslicht setzten die Bauherren auf große Fensterfronten (3,75 Meter x 2,50 Meter) zur Gartenseite im Norden des Anbaus sowie auf zwei automatische Flachdach-Fenster von

Velux ([www.velux.de](http://www.velux.de)). „Mit den Flachdach-Fenstern haben wir bis in die hintersten Bereiche des Anbaus einen natürlichen Lichteinfall geschaffen. Die großen Elemente von 1,20 x 1,20 Meter liegen in einer Achse und akzentuieren den Küchen- sowie den Wohn-Ess-Bereich vor dem Kamin“, beschreibt Iris van Hülst-Lakenmacher das kreative Lichtkonzept, das sie als Architektin selbst entworfen hat. „Durch die Nordlage gelangt direktes Sonnenlicht erst am Nachmittag in den Raum, die Flachdach-Fenster erhellen den Raum jedoch den ganzen Tag über und sorgen so für ein angenehmes Raumgefühl.“

## Frischlufte auf Knopfdruck

Für ausreichend frische Luft sorgen die Flachdach-Fenster ebenfalls: Als Elektroausführung lassen sie sich ganz einfach per Funkbedienung öffnen und wieder schließen. Dieser schnelle und effiziente Luftaustausch ist gerade bei einer offenen Küche von Vorteil, um Kochgerüche schnell wieder abziehen zu lassen. Auch das regelmäßige Lüften übernimmt auf Wunsch die funkgesteuerte Version des Flachdach-Fensters. Automatische Lüftungszeiten lassen sich ganz einfach einstellen. Bei einsetzendem Regen müssen sich die Lakenmachers trotzdem keine Sorgen um ihre gemütliche Wohnküche machen: Durch einen eingebauten Regen-

sensor schließen die Fenster im Fall der Fälle von selbst.

## Höchste Ansprüche an die Energieeffizienz

Wichtig war den Lakenmachers von Anfang an, dass die neuen Fenster die Energieeffizienz des Gebäudes unterstützen. Schließlich haben sie im Zuge der Modernisierungsarbeiten das gesamte Haus wärmegeklämt und die Fassade mit dem aktuellen Wärmeleitgruppen-Standard 35 aufgewertet. Die Wahl fiel deshalb auf die Flachdach-Lösung von Velux, die mit hervorragenden Wärmedämmeigenschaften zu überzeugen weiß. „Dazu kommt das zusätzliche Tageslicht, das durch die Flachdach-Fenster gewonnen wird. Künstliche Lichtquellen kommen bei uns nur noch am Abend oder an dunklen Tagen zum Einsatz“, erklärt die Bauherrin, wie die Flachdach-Fenster aktiv beim Energie sparen helfen.

Die Arbeit, die die Lakenmachers in die Modernisierung und den Ausbau ihres neuen Familienzuhause gesteckt haben, hat sich gelohnt: Der großzügige Anbau mit seinen lichtdurchfluteten Wohn-, Ess- und Küchenbereichen sorgt für ein deutliches Plus an Wohnqualität und Helligkeit im Haus. „Das gesamte Familienleben findet heute im neuen Hausflügel statt“, freut sich Frank Lakenmacher über das Ergebnis ihres viermonatigen Bauprojekts.





### KOMFORTABEL, SICHER, NACHHALTIG...

**Fenster-Systeme** KUNSTSTOFF | ALUMINIUM | HOLZ/ALU | HOLZ  
**Haustüren** ALUMINIUM | KUNSTSTOFF | HOLZ  
**Aluminium-Fassaden**

Gugelfuss Fenster- und Tür-Elemente überzeugen mit Wärmedämm-Werten auf Passivhaus-Niveau, einbruchhemmender Rundum-Sicherheit und Systemlösungen (z. B. Zutrittskontrollsysteme, motorische Fensterbedienung ...) die das Leben komfortabel machen.

**Gugelfuss GmbH**  
 89275 Elchingen  
 Telefon 07308 815-0  
 www.gugelfuss.de

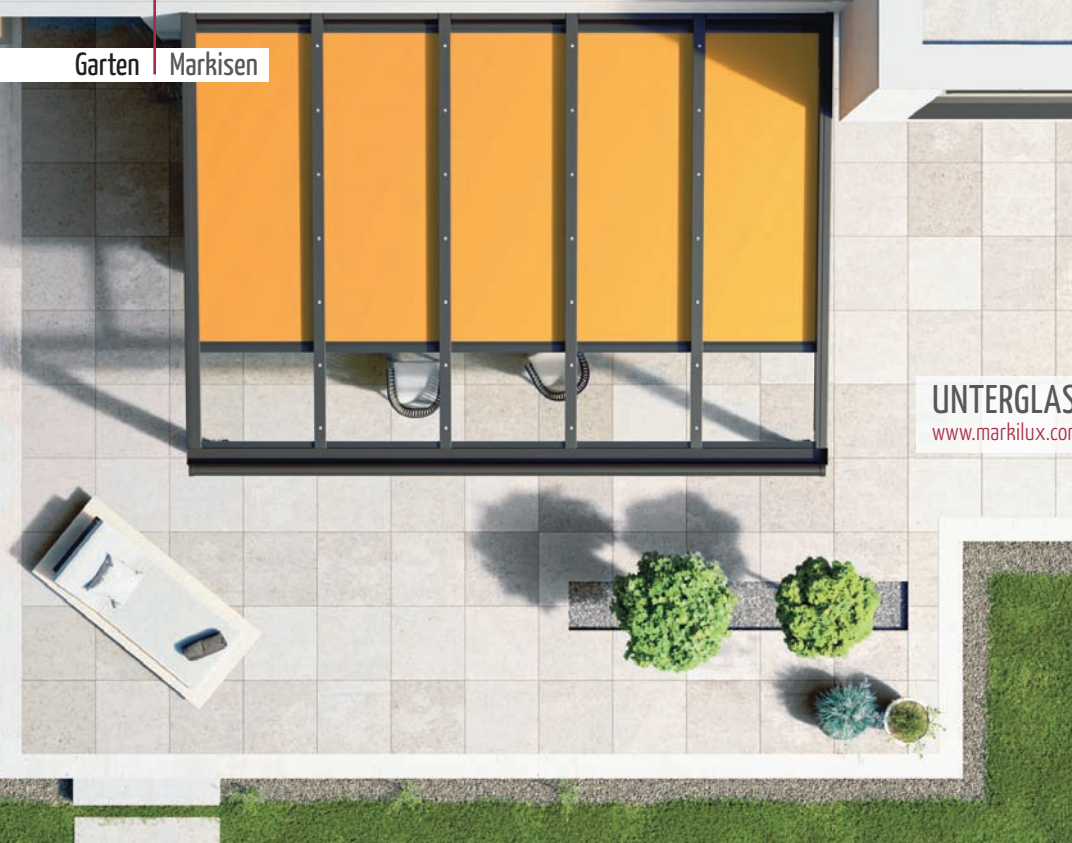
**Wir informieren Sie gern – kommen Sie vorbei.**



schlüsselfertiges Bauen  
 modern - individuell  
 Premiumqualität zum Festpreis

Massiv-Häuser  
 Massiv-Holz-Häuser  
 Mehrfamilien-Häuser

**Wafa Baurträgersgesellschaft mbH**  
 Ringelbachstraße 40 72762 Reutlingen  
 Telefon: 07121 / 9221-0  
 info@wafa.de www.wafa.de



UNTERGLASMARKISE

www.markilux.com



LED-LINE

www.markilux.com



KUBATA

www.weinor.de



CAMABOX BX4000

www.klaiber.de

# Wetterschutz mit Sensortechnik

## Smarte Markisen richten sich vollautomatisch nach der Witterung

Eine professionell installierte, hochwertige Markise hält einiges aus und lässt sich auch von kleineren Wetterkapriolen nicht beeindrucken. Bei stärkerem Wind und Unwettern muss sie aber eingefahren sein, damit sie keinen Schaden nimmt oder andere in Mitleidenschaft zieht. Doch was, wenn das Wetter umschlägt und man vergessen hat, den Sonnenschutz einzuziehen?

Mit einer Kombination aus Motorantrieb, der heute bei größeren Markisen zum Standard gehört, sowie Wettersensoren können Terrassen-, Balkon- oder Fenstermarkisen gut auf sich selbst aufpassen. „Spezielle Windsensoren lassen sich direkt am Ausfallende der Markise anbringen“, sagt Stefan Brügge-

mann, Produktmanager beim Markisenhersteller Weinor. „Hier sitzen sie an der richtigen Stelle und nehmen Schwingungen wahr, die durch den Wind entstehen.“ So können die Sensoren rechtzeitig reagieren und die Markise fährt ein, damit sie gut geschützt ist. Bei stark wechselhaftem Wetter mit heftigen Fallwinden und Böen ist es allerdings ratsam, das Tuch manuell zu schließen. Denn dieses Wetterphänomen kann von Sensoren nicht immer zuverlässig erkannt werden.

### Kombisensoren für jede Wetterlage

Sehr gut geeignet zur Automatisierung des Sonnenschutzes sind Kombisensoren für Sonne, Wind und Regen. Sie sorgen nicht nur

für den Wetterschutz, sondern können die Markise bei Sonnenschein auch automatisch wieder öffnen. Das stellt sicher, dass die Räume im Sommer gut gegen Überhitzung und die Einrichtung vor den UV-Strahlen der Sonne geschützt werden. Wettersensoren lassen sich nachträglich montieren. Wenn ein Stromanschluss nicht oder nur mit hohem Aufwand möglich ist, stehen Produkte bereit, deren Stromversorgung über Batterie oder Solarzellen erfolgt. Tipps und Infos dazu unter [www.weinor.de/tuch-und-co](http://www.weinor.de/tuch-und-co).

### So bleibt das Tuch trocken

Wettersensoren bieten einen guten Regenschutz für das Markisentuch, da sie verhin-

dern, dass es nass wird. Doch auch in eingerolltem Zustand benötigt die Markise Wetterschutz. Für die Montage unter einem Balkon oder einem Dachüberstand eignen sich offene und teilgeschlossene Markisen. Wenn diese ungeschützt an der Fassade montiert wird, sind Modelle mit geschlossener Kassette die bessere Wahl.

### Zeitloses Design

Einen maßgeschneiderten Sonnenschutz für jede Terrassengröße und jeden Geschmack bieten beispielsweise textile Markisen. Das Markisentuch in moderner Wunschfarbe setzt tolle Akzente und kann genau auf die Deko und Sitzmöbel abgestimmt werden.



**LOOK TOSCANA MINI**  
www.lewens-markisen.de

Die kleinste Vollkassette mit selbsttragendem Gehäuse aus dem Hause Lewens ist besonders geeignet für kleine Balkone und Plätze mit geringer Tiefe: Sie bietet eine maximale Breite von 450 Zentimetern und einen maximalen Ausfall von 250 Zentimetern.



**WINTERGARTENMARKISE SOTTEZZA II**  
www.weinor.de

In die Kassette integriertes LED-Licht

Besonders langlebig und wartungsarm sind Kassettenmarkisen, da Sonnentuch und Gelenkarme in eingefahrenem Zustand im verschlossenen Kastensystem verschwinden und so vor Niederschlag und Schmutz geschützt sind. Moderne Modelle fallen durch ihr zeitloses Design auf.

**Mehr Schutz durch absenkbaren Volant**

Auch bei noch größeren Terrassen kann eine Kassettenmarkise zum Einsatz kommen – ohne zusätzliche Stützpfiler. So spendet etwa die „Camabox BX4500“ in einer Breite von bis zu sieben Metern und einer Ausladung bis zu vier Metern jede Menge Schatten

und schafft zugleich Atmosphäre (Bild links Mitte, www.klaiber.de). Auffallend ist das kubische Design, das ein stilvoller Begleiter moderner Bauweise ist. Sinnvoll, um gegen die tief stehende Sonne und unerwünschte Einblicke geschützt zu sein, ist ein elektronischer Volant, der senkrecht am Markisenende herunterfährt.

Ein Tipp zum Schluss: Markisentücher dürfen schon mal nass werden, sie sollten aber nicht für längere Zeit nass bleiben. Daher gilt: Bei Regen Markise besser einfahren. Und wenn sie einmal in feuchtem Zustand eingewickelt wurde, sollte sie so schnell wie möglich zum Trocknen ausgefahren werden, sobald die Witterung es zulässt.

**Wintergarten-Rollläden  
Schrägrollläden  
Rundrollläden**

Klima und Schutz für Ihre Familie nach Maß

**Schanz Rollladensysteme GmbH**  
Kostenlose Hotline: 0800 / 900 50 55  
E-Mail: info@schanz.de  
Homepage: www.rollladen.de



**Wintergarten oder Terrasse? BEIDES!**



**URLAUB ZU HAUSE - BEI JEDEM WETTER!**



**FÜR POOL & TERRASSE**

**vöroka** 75031 Eppingen • ☎ 0 72 62 - 80 87  
ÜBERDACHUNGS - SYSTEME info@voeroka.de • www.voeroka.de



STOFF-FARBEN  
www.soliday.eu

# Den Sommer zu Hause genießen

Die meisten Deutschen werden den Urlaub des Jahres 2020 zu Hause verbringen müssen

Zeit, sich daheim eine eigene kleine Urlaubsoase einzurichten. Auch nach der Arbeit oder am Wochenende, ein Ausflug auf den Balkon oder die Terrasse lohnt sich immer. Ob zum Sonnenbaden, Grillen, Lesen oder zum Relaxen, wichtig ist es, sowohl das Sonnenlicht zu genießen, als auch sich auf ein schattiges Plätzchen zurückziehen zu können. Markisen und Sonnensegel sind in solchen Fällen ideal. Sie spenden je nach Wunsch Schatten, schützen aber auch vor einem kurzen Regenguss oder vor gefährlicher UV-Strahlung. „Bei hochwertigen Produkten liegt der UPF-Wert des Stoffs und der damit ausgedrückte UV-Schutz in der Regel zwischen

90 und 100 Prozent“, sagt Wilhelm Hachtel, Vorstandsvorsitzender der Industrievereinigung Rollladen-Sonnenschutz-Automation (IVRSA). Mit ihrer Farbvielfalt setzen die hochwertigen Tücher Akzente und fügen sich gut in die Architektur des Hauses ein. Mittels intelligenter Sensoren und elektrischer Antriebe reagieren moderne Sonnenschutzsysteme selbsttätig auf Wetteränderungen.

## Belwing® easy move – kinderleicht bedient

„Belwing easy move“ heisst das innovative Produkt von radius® (Bild oben, [www.radius-delta.com](http://www.radius-delta.com)). Wie der Name schon andeutet,

handelt es sich hierbei um einen Sonnenschutz mit einfacher Handhabung. Dabei lässt er sich dank der Unterstützung durch Gasdruckfedern ganz unkompliziert per Handkatschen oder auch mithilfe einer Handkurbel auffächern.

Der „Belwing easy move“ eignet sich ideal gegen störende Sonneneinstrahlung, da er je nach Typ mit wenigen Handgriffen geneigt und geschwenkt werden kann. Den Schattenschwurf kann man so nach Wunsch optimal anpassen. Da der „Belwing easy move“ keine Elektromotoren besitzt und komplett von Hand bedient wird, ist er preisgünstiger als ähnliche Sonnenschutzsysteme.

## High-End Sonnensegestoffe sind Multitalente

„Maestrale“ ist ein freistehendes Schattensegel mit 4 Pfosten aus Edelstahl (Bild unten ganz links, [www.corradi.eu](http://www.corradi.eu)). Die Struktur und die Segel können quadratisch oder rechteckig mit 90°-Winkeln gefertigt werden. Die Pfosten sind aus elektro-hochglanzpoliertem Edelstahl, das eine hohe Festigkeit gegen Korrosion und atmosphärische Einflüsse gewährleistet. Die aus Dacron® hergestellten Segel werden mit Hilfe des Motorantriebs im Aufwickelprofil geöffnet und geschlossen, über eine Fernbedienung oder, bei



BELWING EASY MOVE  
www.radius-delta.com



MAESTRALE  
www.corradi.eu



SONEA  
www.warema.de



**ROLLOFF-SEGEL**  
www.sonnensegel-nach-mass.de



einem Stromausfall, manuell. Auch in diesem Fall ist eine komplett manuell bedienbare Version verfügbar. Zur Ausstattung der Motorversion gehört ein Windgeschwindigkeitsmesser für das automatische Schließen der Segel bei starkem Wind.

Die Segel bestehen aus radialen Segelstücken, die eine maximale Festigkeit und Spannbarkeit ermöglichen und sich positiv auf die Leistung des Produkts auswirken. „Maestrals“ verfügt über alle Vorteile eines Standard-Produkts, lässt aber bis zu 113 unterschiedliche Konfigurationen zu.

**Elektrische Sonnensegel:  
Sonnenschutz auf Knopfdruck**

Die Sonne lacht. Der Himmel strahlt in makellosem Blau mit Ihnen um die Wette. Und Sie genießen einen perfekten Sommertag nach Herzenslust im kühlen Schatten Ihres Sonnenschutzes – natürlich ganz entspannt, denn das Aufrollen Ihres WAREMA Sonnensegels ist für Sie ein Kinderspiel – immerhin bedienen Sie Ihr Sonnensegel elektrisch. WAREMA bietet dazu die passenden Lösungen mit elektrischem Antrieb zur komfortablen Verschattung. Da das Sonnensegel elektrisch ist, ist es bei Bedarf im Handumdrehen einsatzbereit – und ebenso schnell auch wieder eingerollt, wenn man es nicht benötigt. Besonders praktisch ist der auto-

matische Antrieb des Sonnenschutzes bei heftigem Wind, denn er wickelt das Segel zu seinem Schutz in diesem Fall sogar in Eigenregie automatisch ein.

**Qualität vom Fachmann –  
hohe Lebensdauer**

Jedes Haus ist anders. Deshalb sind Sonnenschutzsysteme nichts für Bastler und Hobbyhandwerker. „Damit zum Beispiel eine rollbares Sonnensegel wie gewünscht funktioniert, sollte es von einem qualifizierten Fachbetrieb des Rollladen- und Sonnenschutz-techniker-Handwerks angebracht werden“, sagt Ingo Plück, Hauptgeschäftsführer des Bundesverbands Rollladen + Sonnenschutz e. V. (BVRS). Die Fachhandwerker ermitteln den Schattenwurf, kümmern sich um die Montage und schließen auf Wunsch auch einen Elektromotor, Sensoren und eine Steuerung an. Die Investition lohnt sich: Bei guter Pflege und regelmäßiger Wartung hat ein solcher Sonnenschutz eine Lebenserwartung von 30 Jahren und mehr. Die Urlaubsoase zu Hause lässt sich damit auch dann noch genießen, wenn die Corona-Krise hoffentlich längst überstanden ist. Infos zu nahegelegenen Fachbetrieben gibt es beim Informationsbüro Rollladen + Sonnenschutz unter 0152 06527888 und online auf:

[www.rollladen-sonnenschutz.de](http://www.rollladen-sonnenschutz.de)

**Architektur  
für den Schatten**

**sun  
square**



8

Vollautomatische  
**Sonnensegel bis 70m<sup>2</sup>**



71154 Nufringen  
Herrenberger Str. 34  
Tel. 07032 - 82103  
[www.seeger-gmbh.de](http://www.seeger-gmbh.de)

**MASSIVHOLZ BEILHARZ**

**SCHÖNES FÜR GARTEN UND TERRASSE**



Traditionelle und umweltschonende Herstellung  
aus massiven, regionalen Holzsorten

**MASSIVHOLZ BEILHARZ**

Vor dem Tor 20 · 72149 Neustetten · Tel. 07472 281018  
[info@massivholz-beilharz.de](mailto:info@massivholz-beilharz.de) · [www.massivholz-beilharz.de](http://www.massivholz-beilharz.de)



**GRILLWURST**  
www.naturdarm.de

**MODUL-SYSTEM**  
www.wesco-outdoorkuechen.de

# Grill-Highlights für die ganze Familie

## Studie: Kids sind echte Würstchenfans

Trendforscher machen zur Grillsaison eine bemerkenswerte Beobachtung: Das Bodenständige und Natürliche steht wieder hoch im Kurs. Der einfache Holzkohlegrill erlebt ein Revival, gegrillt wird in einer lauschigen Gartenecke mit der Familie – und auf dem Rost liegen knackige Bratwürste. Eine Studie hat jüngst gezeigt: Gerade Kinder sind wahre Würstchen-Liebhaber, für 86 Prozent gehören sie zum Grillen unbedingt dazu. Regionale Rezepturen, handwerklich hergestellt vom Metzger vor Ort, sind besonders gefragt.

nale Rezepturen, handwerklich hergestellt vom Metzger vor Ort, sind besonders gefragt.

### Klassiker und Neuheiten aus dem Würstchenparadies

So ist es keine Überraschung, wenn neben Koch-Apps, High-Tech-Grills, neuartigen Cuts für Fleischteile und globalen Rezepturen jetzt „zurück zu den Wurzeln“ angesagt ist. Bei der Grillwurst liegt das Gute im wahrsten

Wortsinn nah: Mit über 1.500 angebotenen Sorten ist Deutschland Weltmeister der Wurstvielfalt. Zu den bekanntesten gehört die Thüringer, aber auch Spezialitäten wie Fränkische und Pfälzer, Hessische und Nürnberger Bratwürste sind knackige Kandidaten für das Spiel mit dem Feuer. Eine gute Grillwurst ist kein Hexenwerk. Aber es lohnt sich, einige Tipps zu beachten. Die umweltfreundlichste „Verpackung“ für Wurst ist ein

zarter Naturdarm, der zudem das Aroma gut zur Geltung bringt und für den unverwechselbaren Knackeffekt sorgt.

Das Grillgut gehört erst auf den Rost, wenn die Kohle gut durchgeglüht ist. Der Abstand zwischen Holzkohle und Fleisch sollte in etwa eine Handbreite sein. Am besten legt man die Bratwurst zunächst kurz direkt über die Glut und lässt sie dann am Rand bei niedrigerer Hitze nachziehen.



**BURNOUT-KITCHEN**  
www.burnout.kitchen



**SHERIFF SMOKER**  
www.moesta-bbq.com



**PLANCHAGRILL**  
www.buschbeck.de



OPEN KITCHEN 150  
www.roshults.com

### Einkaufstipps für gute Grillwurst

- Im Fachgeschäft nach hauseigenen Wurstkreationen fragen.
- Auf die Wursthülle achten: Naturdarm macht die Wurst knackig und ist ein natürlicher, umweltschonender Rohstoff.
- Der Hinweis „Im Saitling“ bedeutet, dieses Stück umhüllt ein zarter Darm vom Schaf.
- Wiener Würstchen und andere gepökelte Waren eignen sich nicht zum Grillen.
- Rohe Würste haben eine kürzere Haltbarkeit als vorgebrühte, bestechen aber durch einen intensiveren Geschmack.
- Wurst kann problemlos auf Vorrat eingekauft und eingefroren werden.

Mehr Tipps und Informationen gibt es unter [www.naturdarm.de](http://www.naturdarm.de)

### Ab jetzt grillt der „Sheriff“

Ein Grill, der für alle Wünsche gerüstet ist? MOESTA-BBQ hat einen Holzpellet-Grill entwickelt, auf dem nicht nur amerikanische Smoker-Spezialitäten, sondern auch Klassiker wie Bratwurst, Steak und Grillgemüse problemlos zubereitet werden können (Bild links Mitte, [www.moesta-bbq.com](http://www.moesta-bbq.com)). Neben seinem innovativen Design punktet der „Sheriff“ vor allem durch den einfachen Anschluss per Steckdose und die kinderleichte Bedienung über eine digitale Steuereinheit. Warmhalten, Smoken, Garen – Zieltemperaturen von über 300° C sind möglich. Durch die verbrannten Hartholz-Pellets entsteht der unvergleichbare Geschmack. Es war noch nie so einfach, lecker zu grillen!

### Planchagrill – Viva España!

Um mediterrane sowie heimische Gaumenfreuden genießen zu können, die wortwörtlich ein bisschen „fuego“, also Feuer, haben, bietet sich der Planchagrill von Buschbeck an (Bild links, [www.buschbeck.de](http://www.buschbeck.de)). Das Wort „Plancha“ kommt aus dem Spanischen und

bedeutet „Eisen“ oder „Platte“. Der Grill besteht aus einem Stahlofen und einer darauf liegenden Eisenplatte mit einem Loch in der Mitte, die mit Feuer erhitzt wird. Das Grillgut kommt direkt auf den Ring. Zudem beeindruckt der Planchagrill mit Flexibilität: Nimmt man den aufliegenden Ring ab, hat man im Nu eine wunderschöne Feuerstelle.

### Küchenmodule: praktisch, form-schön & frei kombinierbar

Die Outdoor-Küchen von „Burnout“ (Bild ganz links, [www.burnout.kitchen](http://www.burnout.kitchen)) lassen in Bezug auf Komfort sowie Witterungsbeständigkeit keine Wünsche offen. Die Küchen können frei geplant und auf die Bedürfnisse der Nutzer angepasst werden. Minimalistische, kleine Outdoor-Küchenzeilen können ebenso wie vollausgestattete, multifunktionale Outdoor-Küchen umgesetzt werden.

**Unser Tipp:** Wem Sicherheit am Herzen liegt, denkt auch daran, dass insbesondere jene Bereiche rund um den Grill ebenso wie der Bodenbelag aus feuerfesten Werkstoffen bestehen und stellt beim Grillen einen Fettbrand-Feuerlöscher ([www.gloria.de](http://www.gloria.de)) bereit.

Ihre regionalen  
BAUMEISTER-HAUS – Partner



Großraum Tübingen - Zollernalb  
**Geiger Massivbau GmbH**  
Kornbergstraße 42 · 72459 Albstadt  
Tel.: 07432-98 42 00

[www.geiger-massivbau.de](http://www.geiger-massivbau.de)



Großraum Münsingen - Reutlingen  
**MHB Stumm Bauunternehmung GmbH**  
Wolfgartenstraße 72 · 72525 Münsingen  
Tel.: 07381 93 61 0

[www.mhb-stumm.de](http://www.mhb-stumm.de)

# Wanderlust

Wanderlust – die Lust am Wandern, zu Fuß Berg und Tal erklimmen, die Heimat oder die weite Welt erkunden und zwar langsam, dafür aber intensiv. Schon zu Beginn des 20. Jahrhunderts hat der deutsche Begriff Wanderlust Einzug in die englische Sprache gehalten und bedeutet auch Fernweh. Allzu fern wird's diesen Sommer vermutlich nicht werden, auch wenn viele europäische Länder ihre Grenzen für den Tourismus schon wieder geöffnet haben. Wenn Sie, wie vermutlich die meisten, im Land oder sogar Ländle bleiben wollen, zeigen wir Ihnen, was man hier so alles erleben kann. Ob Kultur oder Abenteuer, wandern oder tauchen in Höhlen, mit dem Wohnmobil ein Wochenende in Oberbayern oder eine Urlaubsreise entlang der deutschen Nationalparkroute – Möglichkeiten gibt es mehr als genug. Lassen Sie sich inspirieren und machen Sie sich dann auf zu Ihrer ganz individuellen Entdeckungstour durch die schöne Heimat.



Mit Bayern-Botschaftern auf Tuchfühlung

## ZU GAST IN BAYERN

Eine Rundreise durch Bayern  
Karin Lochner

Unter dem Motto „traditionell anders“ lernen wir die Region neu kennen. Wir treffen fast 30 Persönlichkeiten aus jeder Himmelsrichtung an. Von opernsingenden Almhirtinnen über die abenteuerlustigen Kapitäne bis hin zur Rangerin überrascht uns jede der Geschichten auf eine andere Weise. Wir erhalten einen Einblick in die Ideen und Beweggründe interessanter Personen, wie sie bayrische Traditionen und Brauchtümer leben und modern ausgestalten. Sie teilen mit uns nicht nur ihre Geschichten, sondern auch ihre liebsten Tipps für Lokaltäten und Ausflüge. Auf geht's, pack mäs! März 2020, 208 Seiten, ISBN 978-3-7667-2436-6, 39,95 Euro, Callwey Verlag, [www.callwey.de](http://www.callwey.de)

## WELTERBE IN BADEN-WÜRTTEMBERG

Von den Höhlen der Eiszeitkunst zu den Häusern Le Corbusiers, **Landesdenkmalamt Baden-Württemberg**

Darauf kann Baden-Württemberg zu Recht stolz sein: Die UNESCO hat inzwischen gleich sechs kulturgeschichtlich bedeutende Stätten in Baden-Württemberg auf die Liste der schützenswerten Kulturgüter der Menschheit aufgenommen: Das Kloster Maulbronn, die Klosterinsel Reichenau, den Obergermanisch-Raetischen Limes, die prähistorischen Pfahlbauten um die Alpen, die Höhlen und Eiszeitkunst auf der Schwäbischen Alb und die Stuttgarter Häuser von Le Corbusier in der Weißenhofsiedlung. Ein wundervolles Coffee Table Book voller beeindruckender Zeugnisse der jahrtausendealten Kulturgeschichte Baden-Württembergs zum Schmökern, Staunen, Bewundern und Nachlesen. 2019, ISBN-13: 978-3-8425-2193-3, 24,99 Euro, 176 Seiten, Silberburg Verlag, [verlagshaus24.de](http://verlagshaus24.de)



Baden-Württemberg lebendige Vergangenheit

## AB INS ABENTEUER BADEN-WÜRTTEMBERG

Baden-Württemberg, Philipp Sauer, Rainer Mangold

Die 20 coolsten Outdoor-Erlebnisse für alle, die richtig viel Action wollen. Wem der Sinn nach einem gemütlichen Rundweg durch Apfelwiesen steht, der ist mit diesem Abenteuer-Guide nicht gut beraten. Hier geht es um schweißtreibende und spannende Aktivitäten, die definitiv mehr Entschlossenheit erfordern als der sonntägliche Verdauungsspaziergang. Ob es sich um Survivaltraining & Bushcraft handelt, Höhlentouren im Neoprenanzug, um Biathlon oder Hindernislauf: Dieser Outdoor-Führer ist für Leute, die an ihre Grenze gehen und dabei Außergewöhnliches erleben wollen. Februar 2020, 160 Seiten, ISBN 978-3-7913-8635-5, 19,99 Euro, Silberburg Verlag, [verlagshaus24.de](http://verlagshaus24.de)



20 Touren in Baden-Württemberg – mit hohem Abenteuer- und Adrenalinfaktor

## DIE WANDER-BUCKET-LIST BAYERN

25 Touren, die man einfach gemacht haben muss  
Wilfried und Lisa Bahnmüller

Noch nie auf dem Wendelstein oder dem Großen Arber gewesen? Den Königssee oder die Mainschleife sind nur von Fotos bekannt? Dann wird es aber Zeit für die ultimative Wander-Bucket-List – speziell für Bayern. In diesem Buch sind DIE Top-Touren versammelt, die jeder Wanderfan im Allgäu, Bayerischen Wald, in Franken, Oberbayern, Niederbayern und in der Oberpfalz gemacht haben muss. Jede Region lockt mit einmaligen Tagestouren und einer Mehrtagestour. Jede Region mit Tagestouren und einer Weitwanderung, die man gemacht haben muss. Mit allen Informationen zu jeder Tour, Detailkarten und GPS-Tracks zum Download. April 2020, 160 Seiten, ca. 180 Abbildungen, ISBN 978-3-86246-672-6, 14,99, J. Berg Verlag, [verlagshaus24.de](http://verlagshaus24.de)



Alle Wanderhighlights von Franken bis Oberbayern in einem Buch versammelt

## WOCHENEND UND WOHNMOBIL

Kleine Auszeiten in Oberbayern  
Wilfried und Lisa Bahnmüller

Oberbayern ist mehr als nur eine Reise wert! Die Autoren zeigen Ihnen die schönsten Landschaften, Städte und Naturparks der Region, perfekt aufbereitet für Kurztrips. Zahlreiche Tipps zu jeder Menge abwechslungsreicher Aktivitäten und alle Infos zu den besten Stellplätzen oder Campingplätzen vor Ort machen diesen Reiseführer zum idealen Begleiter für den Kurzurlaub. Mit Wochentouren für zwei bis drei Tage. Radeln, Wandern oder Sightseeing: Was kann ich von meinem Stellplatz aus machen und wie organisiere ich die Anreise? Dieses Buch hat alle Infos! Mai 2020, 160 Seiten, ca. 180 Abbildungen, ISBN 978-3-7343-1684-5, 13,99 Euro, Bruckmann Verlag, [verlagshaus24.de](http://verlagshaus24.de)



Der perfekte Begleiter für die spontane Auszeit zwischendurch

## DIE 500 BESTEN CAMPER HACKS

die du kennen musst  
Isabel Speckmann

Der Weg vom Camper-Neuling zum Camper-Profi ist weit und beschwerlich, Beulen im Auto, Übernachtungen an frustrierenden Plätzen, unerfreuliche Zeitgenossen. Das muss nicht sein: Das große Campingbus-Buch gibt Auskunft über die häufigsten Fehler, die man leicht vermeiden kann und versorgt Camper mit zahlreichen Tipps und Tricks für unvergessliche Urlaubstage – von der Reparatur über Landeskunde und Einrichtung bis hin zu leckeren Rezepten. Dieses große Campingbus-Buch macht mit seinen Checklisten, Hacks zur Reiseplanung und Tricks für den Campervan das Clever Campen einfacher. Mai 2020, 224 Seiten, ca. 200 Abbildungen, ISBN 978-3-7343-1278-6, 19,99 Euro, Bruckmann Verlag, [verlagshaus24.de](http://verlagshaus24.de)



Mit Tipps zum Campen mit Kindern und zur Camper-Etikette

## WEITE, WILDNIS, WOHNMOBIL

Deutschlands grüne Seele entdecken auf der Nationalparkroute, Michael Moll, Petra Lupp, Martin Klug

Mit dem Wohnmobil Deutschlands wildes Erbe entdecken. Ein Inspirations- und Planungsbuch für eine individuelle Reise zu allen 16 Nationalparks, mit den passenden Routenempfehlungen und den schönsten Stellplätzen für einen naturnahen Urlaub. Wattenmeer und Alpen, Schwarzwald und Sächsische Schweiz: Deutschlands Nationalparks haben sich der Aufgabe verschrieben, die Artenvielfalt und die Ursprünglichkeit der verschiedenen Regionen zu erhalten. Sie haben jetzt die Chance, auf der „Nationalparkroute“ Deutschland neu zu entdecken. Mit passenden Routenempfehlungen und den schönsten Stellplätzen für einen naturnahen Urlaub. Mai 2020, 168 Seiten, ca. 200 Abbildungen, ISBN 978-3-7343-1489-6, 19,99 Euro, Bruckmann Verlag, [verlagshaus24.de](http://verlagshaus24.de)



Die perfekte Einstimmung für die nächste große Reise



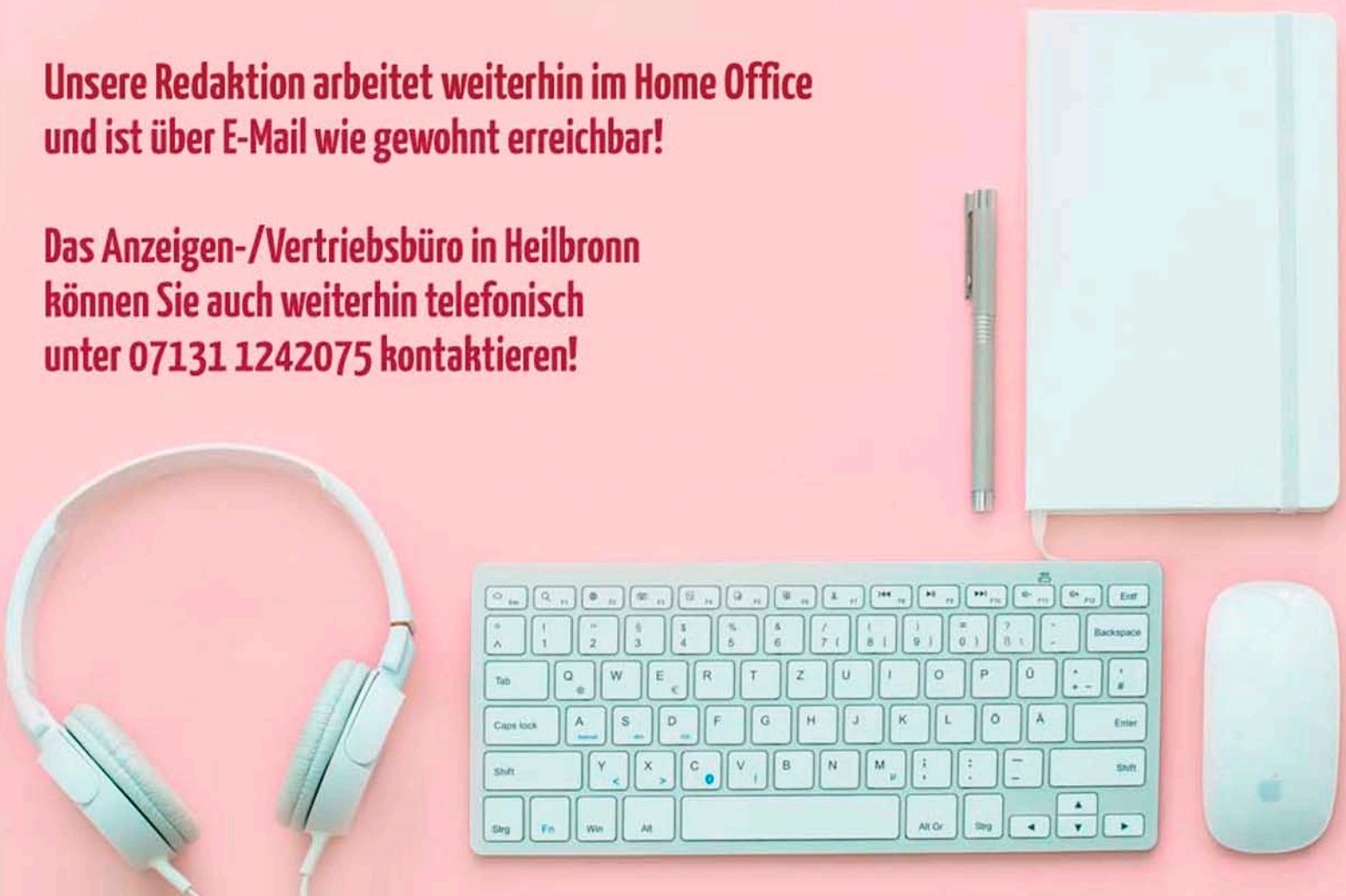
Wann	Öffnungszeiten	Wo	Anlass	Wer
Mittwoch bis Sonntag	11–17 Uhr	Villingen Schwenningen, HausBauPark Kienzlewisien	Fertighausausstellung	Südwest Messe- und Ausstellungs GmbH
Mittwoch bis Sonntag	11–18 Uhr	Fertighausausstellung Fellbach	Musterhausbesichtigung	Talbau Haus, <a href="http://www.talbau-haus.de">www.talbau-haus.de</a>
Jeden ersten Sonntag im Monat	13–17 Uhr	72534 Hayingen-Oberwilzingen, Ortsstr. 16 und 72766 Reutlingen, Karlstraße 76	Schausonntag Küche Bad Naturenergie Photovoltaik	Stiehle – Reutlingen und Hayingen-Oberwilzingen
Jeden Sonntag	14–16.30 Uhr	Vöhringen, Robert-Bosch-Straße 18	Schausonntag, im Musterhauszentrum	HAUSER Die Massivhaus Familie, Vöhringen
Jeden 1. Sonntag im Monat	13–17 Uhr	71111 Waldenbuch, Bahnhofstraße 18	Schausonntag, keine Beratung, kein Verkauf	Rieth & Klettner Küchenzentrum, Waldenbuch
Jeden Donnerstag und Freitag	14–18 Uhr	Ostfildern Scharnhausen	Alles rund um das Garagentor, auch mit Terminvereinbarung; 07121 3017996	RUKU Werksvertretung Rein <a href="http://www.ruku-stuttgart.de">www.ruku-stuttgart.de</a>
Jeden Samstag	10–14 Uhr	Ruiter Straße 20		
Jeden Samstag und Sonntag	11–17 Uhr	Wolpertshausen bei SHA, Hallerstraße 42	Musterhausbesichtigung, ohne Voranmeldung	Fullwood Wohnblockhaus, <a href="http://www.fullwood.de">www.fullwood.de</a>
Jeden 1. Sonntag im Monat	14–17 Uhr	Filderstadt Bonlanden, Bonländer Hauptstraße 66	Schausonntag, keine Beratung, kein Verkauf	Hase Feuerhaus, Filderstadt AG
Jeden 1. Sonntag im Monat	13–17 Uhr	Pfullingen Achalmstraße 95	Schausonntag Alles um die Innenraumgestaltung	Firma Ebinger Stuckateurbetrieb Pfullingen, <a href="http://www.raumambiente.net">www.raumambiente.net</a>
Täglich	Hohenstein Oberstetten	Hans-Schwörer-Straße	Musterhauszentrumsbesichtigung	SchwörerHaus KG
Täglich und sonntags nach Vorankündigung		RT Betzingen, Fr.-Wilhelm-Raiffeisenstraße 6	Ausstellung für Bäder, Küchen, Fliesen, Kaminöfen	Die Hand-in-Hand-Werker GmbH, Reutlingen
Täglich	ganztägig	Krauchenwies, Sigmaringer Straße 40	Garagenausstellung	Emil Steidle GmbH & Co.- Beton-Garagen
Montag bis Freitag	7–18 Uhr	Nürtingen gegenüber Hagebaumarkt	Schaugarten, alles rund um Garagen,	OTT-Garagen
Samstags	7–13 Uhr	Max-Eydt-Straße 50	Carports, Pflaster und Terrassenplatten	<a href="http://www.ott-schaugarten.de">www.ott-schaugarten.de</a>
Jeden 3. Samstag im Monat	9–12 Uhr	Rottenburg-Oberndorf, Sportheim	Oberndorfer Solarspaziergang	Sonnenzentrum, <a href="http://www.solarspaziergang.de">www.solarspaziergang.de</a>
Montag bis Freitag	8.30–16.30 Uhr	Sinsheim, Neulandstraße 31	Große Ausstellung KENNGOTT-Treppen	Kenngott-Treppen, <a href="http://www.kenngott.de">www.kenngott.de</a>
Jeden 1. Sonntag im Monat	13–17 Uhr	72336 Balingen Rote Länder 4	Schausonntag – Ideen für Ihr Bad keine Beratung, kein Verkauf	WS Weinmann & Schanz GmbH <a href="http://www.weinmann-schanz.de">www.weinmann-schanz.de</a>

Termine und Veranstaltungen können Sie gerne per E-Mail bei uns anmelden unter: [anzeigen@regional-bauen.de](mailto:anzeigen@regional-bauen.de) · Redaktionsschluss 20ter des Vormonats

**Hinweis:** Aktuell sind viele Ausstellungen wieder geöffnet und es werden Beratungsgespräche angeboten.  
Bitte nehmen Sie trotzdem vor einem Besuch telefonisch oder per E-Mail mit dem jeweiligen Unternehmen Kontakt auf.

**Unsere Redaktion arbeitet weiterhin im Home Office und ist über E-Mail wie gewohnt erreichbar!**

**Das Anzeigen-/Vertriebsbüro in Heilbronn können Sie auch weiterhin telefonisch unter 07131 1242075 kontaktieren!**





Bad & Dusche barrierefrei  
Effiziente Armaturen  
Sauna & Whirlpool  
Lernplätze für Schüler



Häuser mit viel Glas  
Bauen in Hanglage  
Familienhäuser  
Objektberichte



Erneuerbare Energien  
Warmwasser-Speicher  
Kontrollierte Wohnraumlüftung  
Fördermittel: Heizungserneuerung



Regionale Messen  
regional-BAUEN fragt nach  
Firmenvorstellungen  
Baugebiete in der Region



Dachfenster  
Fenster: Rollläden  
Balkone modernisieren  
Smarthome: Sonnenschutz



Minipools  
Moderne Outdoor-  
Ess- und Loungebereiche  
Gartenbewässerung

**ANZEIGENSCHLUSS-ERSCHEINUNGSTAG:**

02. Juli 2020 14. Juli 2020

Datenanlieferung unter:  
anzeigen@regional-bauen.de

**Impressum**

**VERLAG**

**BAUEN**-regional Verlags- und Media GmbH  
Geschäftsführer: Wolfgang Trumpp  
Westliche Karl-Friedrich-Str. 41, 75172 Pforzheim  
AG Mannheim: HRB-735414  
STEUER-ID: DE 283513212

**POSTANSCHRIFT VERLAG**

**BAUEN**-regional Verlags- und Media GmbH  
Reutlinger Straße 11, 74074 Heilbronn

**ANZEIGEN/VERTRIEB**

Verlagsbüro Heilbronn, Wolfgang Trumpp  
Tel.: 07131 1242075, trumpp@regional-bauen.de

**REDAKTIONSBURO PFORZHEIM**

Redaktionsleitung: Renate Thylamay (V.i.S.d.P)  
Westliche Karl-Friedrich-Str. 41, 75172 Pforzheim  
Tel.: 07231 424740  
Chefredaktion: Renate Thylamay, thylamay@regional-bauen.de  
Redaktion: Sabine Kiefaber, kiefaber@regional-bauen.de

**ERSCHEINUNGSWEISE**

Monatlich, je 10 Ausgaben in drei Regionalausgaben

**JAHRGANG/ISSN-NUMMER**

NORD 2192-1059, MITTE 2192-1067: 10. Jahrgang 2020  
OST 2191-852X: 09. Jahrgang 2020

**DRUCKEREI**

pva, Druck und Medien-Dienstleistungen GmbH  
Industriestraße 15, 76829 Landau/Pfalz, www.pva.de

Bitte beachten Sie: Unsere Redaktion arbeitet aktuell weiterhin im Home Office und ist deshalb nur per E-Mail erreichbar. Das Anzeigen- und Vertriebsbüro ist unter: 07131 1242075 weiterhin wie gewohnt erreichbar.



# Klimaschützende Traumhäuser mit höchstem Gesundheitsschutz!

Wir planen und bauen individuelle Gesundheitshäuser mit den besten Baustoffen, die uns die Natur schenkt. Als einziges Hausbau-Unternehmen Deutschlands erfüllen wir die höchste Anforderungsstufe des „VDB-Zert“-Gesundheitszertifikats – dem strengsten Prüfsiegel für baubiologische Wohngesundheit in Europa.

Gewinnen Sie einen Eindruck unserer architektonischen Vielfalt zur Verwirklichung Ihrer individuellen Hausbauwünsche. Bestellen Sie kostenfrei unsere 148-seitige LookBook-Architekturbroschüre und entdecken Sie ein besonderes Lebensgefühl. Gerne stehen wir Ihnen telefonisch unter Telefon +49 (0) 83 36 - 9000 oder unter [info@baufritz-rl.de](mailto:info@baufritz-rl.de) zur Verfügung. Wir freuen uns auf Sie!

Hier  
finden Sie  
Ihr Wunschhaus  
[www.baufritz-rl.de](http://www.baufritz-rl.de)



**BAUFRITZ**<sup>®</sup>  
WIR BAUEN GESUNDHEIT

**immo, wenn du schnell  
mehr Platz brauchst.**



Finde dein perfektes Zuhause auf [immowelt.de](https://www.immowelt.de) |



immo erst zu **immowelt.de**