

regional-BAUEN

Magazin für Bauherren und Modernisierer

**KOSTENLOS
ZUM MITNEHMEN**



Häuser für Familien

ambiente 2020

Schminktische
Essplatz: Küchensofa

Garagen

Insektenschutz
Fassadendämmung

Verglaste Terrasse

Outdoorleuchten
Nachhaltig im Garten

**TIPP des Monats
Smarte Garage**



Quelle: www.modern.com

www.regional-bauen.de

Unser neues Zuhause: online gefunden, mobil besichtigt, digital eingetütet.



Die Nr. 1 für Immobilien macht's vor: Der Weg zum neuen Haus oder der neuen Wohnung wird voll digital. Nicht mehr nur das Suchen, sondern sogar das Besichtigen können wir heute online machen. Genauso wie die Übermittlung der Bewerbungsunterlagen, das Stellen einer digitalen Kautionsbürgschaft, dem digitalen Mietvertrag bis hin zum Organisieren des Umzugs. Sicher und bequem – so macht man das heute.

Probier's aus auf [immobilienscout24.de/kontaktlose-suche/](https://www.immobilienscout24.de/kontaktlose-suche/)

Immo
Scout24

Make it happen

Liebe Leserinnen und Leser,

noch immer gilt #wirbleibenzuhause. Was für viele bedeutet, mehr Zeit zu haben und sich jetzt verstärkt um Haus und Garten kümmern zu können – man sieht's auch am derzeitigen Baumarkt-Boom. Nachdem der Schwerpunkt der letzten Ausgabe auf den Möbelneuheiten der imm lag, wenden wir uns jetzt den Interiortrends 2020 zu, die auf der ambiente vorgestellt wurden (ab Seite 4). Passend zu den drei Stilrichtungen haben wir Textilien fürs Schlafzimmer ausgesucht. Weiter geht's mit mehr Komfort im Schlafzimmer: Haben Sie schon mal über die Anschaffung eines Schminktisches nachgedacht? Er bietet jede Menge Vorteile, die nicht von der Hand zu weisen sind. Das gilt auch für eine gemütliche Couch am Esstisch.

Von drinnen nach draußen: Insektenschutz ist jetzt wieder ein großes Thema, damit sich ungebetene Gäste keinen Zutritt verschaffen können (Seite 14). Vielleicht wollen Sie die Zeit auch nutzen, um Einfahrt, Garage und Fassade sowohl technisch als auch optisch auf den neuesten Stand zu bringen, ab Seite 16 erhalten Sie Infos und Tipps.

Traumhäuser für Familien, die mit geschickter Planung wirklich alle Wünsche erfüllen, stellen wir Ihnen ab Seite 26 vor. Und ebenso Häuser auf kleinem Grundstück: Doppelhäuser, die den vorhandenen Platz optimal ausnutzen und doppelt sparen durch weniger Kosten für Grundstück und Material. Oder ein Reihenhaus in Paris, das eine vorhandene Lücke schließt und trotzdem allen Anforderungen der Bewohner gerecht wird. Informieren und inspirieren Sie sich. Bevor Sie jedoch ein Musterhaus besuchen wollen, nehmen Sie vorher lieber telefonisch Kontakt auf, da Besichtigungen zur Zeit fast ausschließlich nach vorheriger Terminvereinbarung stattfinden.

Wohl dem, der einen Garten hat, gilt in Zeiten der Ausgangsbeschränkung ganz besonders. Terrasse verglasen, den Sonnenschutz optimieren, Outdoor-Dielenböden, Holzfassaden und Gartenmöbel putzen und auffrischen ... zu tun gibt es genug (ab Seite 40). Sonnige Tage und laue Abende im Freien genießen, darauf können wir uns jetzt schon freuen. Mit angenehmer, schöner Beleuchtung wird die Abendstimmung gleich doppelt romantisch.

Noch immer können Sie auf unserer Homepage www.regional-bauen.de die aktuellen Magazine kostenlos downloaden. Teilen Sie das gerne auch Ihren Freunden, Verwandten und Geschäftspartnern mit. Das gedruckte Magazin können Sie weiterhin beim Bäcker, Metzger, der Tankstelle ... um die Ecke kostenlos mitnehmen.

Genießen Sie den Frühling und bleiben Sie gesund,

Ihr regional-BAUEN-Team

Inhalt

***Die Tends der ambiente 2020: Drei unterschiedliche Stilrichtungen, geprägt von Nachhaltigkeit 04**

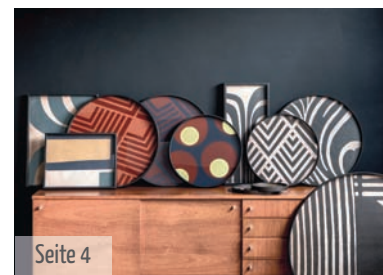
Trendstoff fürs Schlafzimmer 06
Tischlein schmink mich! Schminktische erleben gerade ihr großes Comeback 08
Gemütlich auf der Couch am Esstisch 10
Kinder Möbel und Accessoires für jedes Alter 12

Insektenschutz der neuesten Generation 14
Einfahrten: Das eigene Grundstück vor Wasser und Folgeschäden schützen 16
***Titelthema: Garagen – mehr Komfort durch smarte Technik und automatische Antriebe 18**
Fassade: Neues Kleid fürs Haus – ausbessern oder erneuern bei der Instandsetzung 20

***Öl und erneuerbare Energie: Hybride Wärmeversorgung mit der eigenen PV-Anlage – ökonomisch und ökologisch von Vorteil 22**
Startschuss für die vierte Runde der „Raustauschwochen“: Modernisierungsaktion belohnt Umstieg auf Gas-Heiztechnologien mit Prämie 24
Quellnachweise 25

***Doppelhäuser für moderne Lebensentwürfe 26**
holzius: Familienhaus mit drei Wohneinheiten 28
SchwörerHaus: Bauen auf Lücke 30
Lehner Haus: Homestory 679 32
Bien-Zenker: CELEBRATION 135 V3 L 34
HELMA Eigenheimbau: Entwurf „Glasgow“ 36
Objektbericht: Nachverdichtung in Langenau 38

So wird die Terrasse zum Lieblingsplatz 40
***Sonnenschutz – der Trend geht zur Individualisierung, ein hoher Schutz gehört dazu 42**
Fit fürs Frühjahr: Gartenmöbel auffrischen 46
Buchtipps der Redaktion 48
Regionale Bezugsquellen/Termine 49
Vorschau Juni 2020, Impressum 50



Seite 4



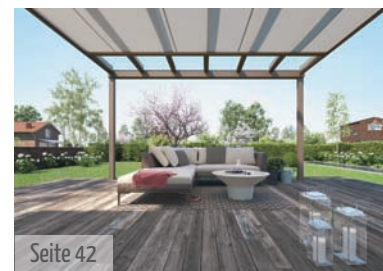
Seite 18



Seite 22

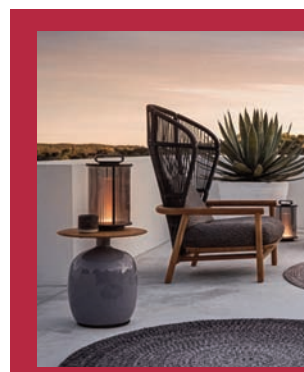


Seite 26



Seite 42

*Redaktionstipp



SPECIAL SEITE 44

Wenn die Sonne untergeht, setzen gut platzierte Lampen und Leuchten den Akzent im Garten. Auch auf Terrassen und Sitzplätzen hat Licht eine praktische Funktion, doch spielt hier die Ästhetik ebenfalls eine wichtige Rolle. Der Garten soll bei Dunkelheit in Szene gesetzt und die Terrasse in stimmungsvolles Licht getaucht werden.



GARNET CURVE

Design: Dawn Sweitzer
www.ethnicraft.com

GEO STUDY

Design: Dawn Sweitzer
www.ethnicraft.com



URBAN GEOMETRY COLLECTION

Design: Dawn Sweitzer, www.ethnicraft.com

FLAMINGO ROAD FLY

Design: KARE Design
www.kare.de

Trends der ambiente 2020

Die Interiortrends für das vor uns liegende Jahr lassen sich nirgends besser erkennen als auf der ambiente, die alljährlich im Februar stattfindet. So unterschiedlich die Stilrichtungen auch sein mögen, das Thema Nachhaltigkeit prägt sie alle.

VOLUMES

www.serax.com



EARTH

www.serax.com

BRICK

Design: Studio Simple
www.serax.com



DUNES

Design: Studio Simple
www.serax.com

EARTH TO HUMANITY

Design: Ross Lovegrove
www.vistaalegre.com



LINENME TISCHWÄSCHE

www.linenme.com

shaped+softened



Soft sind hier die Farben, Formen und Materialien. Holz, glattes Porzellan und raue Keramik, weiche Naturtextilien, stark strukturierte und ultrafeine Oberflächen – Texturen machen das Wohnen zum haptischen Erlebnis. Runde Formen werden bisweilen mit scharfen Kanten kombiniert. Großvolumige Möbel und Dekoobjekte sorgen für Spannung in einer Welt der weißen Nuancen. Klare Töne und kuschelweiche Stoffe, sanfte Rundungen und futuristisches Design sind die Merkmale.

BRUT

Design: Studio Simple
www.serax.com



TARU

Design: Sebastian Herkner
www.ligne-roset.com



MF
www.homeeditionph.com



MIRROR SUN
www.zenzahome.com



ONCE UPON A TIME
Design: Vista Alegre and Boca do Lobo
www.vistaalegre.com



PARADISE
Design: KARE Design
www.kare.de



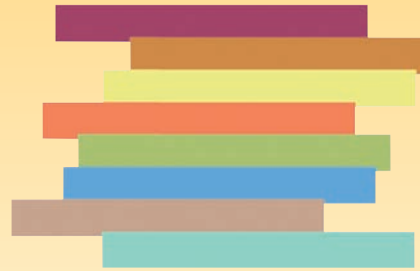
ALABASTER
www.zenzahome.com



HELLO SYLT! COAST
www.padconcept.com



artistical+diverse



Unkonventionell und kreativ – kräftige, lebhaftige Farben und auffällige Muster werden nach Lust und Laune gemixt. Abstrakte Kunst trifft auf Ethnodesign, Naturmaterialien wie Rattan und Holz schaffen einen Ruhepol zu wilden Blumenmustern, Tradition und Innovation stehen nebeneinander und verbinden sich zu einer lebenslustigen Collage. Gute Laune mit Tiefgang – Nachhaltigkeit wird mit Naturmaterialien und traditionellen (Kunst-)Handwerkstechniken gelebt.

CRAB
www.padconcept.com



COLMAR
Design: KARE Design
www.kare.de



TEAK GRAPHIC
Design: Alain van Havre
www.ethnicraft.com



BARRA
Design: Royal Brierley
www.dartington.co.uk

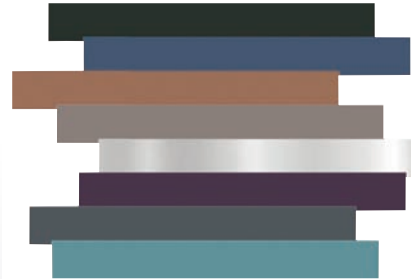


COLLIER
Kollektion Manufacture
www.villeroy-boch.de



HUMBLE
Design: APE Amsterdam
www.sompex.de

precise+architectural



Klare Linien, hochwertige Materialien, gediegene Farbtöne strahlen stilvolle Lässigkeit aus – und sind die Grundlagen für den komfortablen Club Chic, der zwar zeitlos aber gerade angesagter denn je ist. Filz, Cord, Bouclé, edler Marmor, dunkles oder geschwärztes Holz, glänzendes oder mattiertes Messing, geschliffenes Glas – alles strahlt Wertigkeit und solide Handwerkskunst aus: gelebte Nachhaltigkeit. Nach einem langen (Arbeits-) Tag genießt man hier Ruhe und Geborgenheit.



SAYO
www.lambert-home.de



SOLO MARBLE
Design: KARE Design
www.kare.de



HÉMICYCLE
Design: Philippe Nigro
www.ligne-roset.com



BOSTON
www.villeroy-boch.de



BURLESQUE
www.homessociety.com



MARTINI
www.homessociety.com



TIEPOLI
Design: Peter Marino
www.rubelli.com

LUCENTE
Design: Peter Marino
www.rubelli.com



ELSIE
www.esprit.de



ÜBERWURF
www.lexingtoncompany.com



SONAR 3
Design: Raf Simons
www.kvadrat.dk



VIOLA
www.fischbacher-bettwaesche.de



BETTWÄSCHE
www.lexingtoncompany.com

Trendstoff fürs Schlafzimmer

Unkonventionell und kreativ, stillvoll und komfortabel oder lieber natürlich und soft?

Auch Bettwäsche & Co. sieht man an, wohin die Trends 2020 gehen: Passend zu den Stilrichtungen, die sich auf der ambiente herauskristallisierten, gibt es natürlich auch die passenden Textilien – Kissen, Vorhänge, Bettüberwürfe, Bettwäsche – fürs Schlafzimmer. Für welchen Trend Sie sich entscheiden, hängt von Ihrem Temperament ab: Sind Sie unverzüglich nach dem Weckerklingeln schon hellwach und lieben es, von Power-Mustern und -Farben begrüßt zu werden? Dann ist der Trend „artistic+diverse“ wie für Sie gemacht. Brauchen Sie Ruhe und Ge-

borgenheit? Helle Farben und weiche Naturmaterialien sind Ihre Favoriten? Dann ist „shaped+softened“ Ihr Trend. Oder bevorzugen Sie auch im Schlafzimmer zeitlosen Chic? Hochwertige Materialien und gediegene Farben sorgen für die gewünschte Ruhe und Geborgenheit – ganz klar, Ihr Trend ist „precise+architectural“. Grundsätzlich gilt gerade im Schlafzimmer, dass man sich mit Farben und Materialien umgeben sollte, mit denen man sich wohlfühlt, die einen zur Ruhe kommen lassen. Das bedeutet aber auch, dass man nicht unbedingt einem Stil

treu sein muss. Mix and match ist angesagt – erlaubt ist, was gefällt.

Die Übergänge sind fließend

„artistic+diverse“: Mit der knallbunt gemusterten, exotischen Bettwäsche „Skogsfibbla“ liegen Sie voll im Trend (Bild ganz oben rechts, www.ikea.com). Als Ruhepol dazu eignet sich der Grobstrick-Überwurf (Bild oben links, www.lexingtoncompany.com), der auch als „shaped+softened“-Basic ideal ist. Ebenfalls bunt, aber deutlich dezenter, was Muster und Farben angeht, sind die Bettwäschen „Viola“

(www.fischbacher-bettwaesche.de, Bild ganz oben) und „Elsie“ (www.esprit.de, Bild ganz links). Sie machen jeden Trend mit.

Die Kissen „Burlesque“ und „Martini“ (Bilder ganz oben links, www.homessociety.com) sind eindeutig „precise+architectural“ zuzuordnen, verleihen aber auch jedem anderen Stil eine extravagant-elegante Note. Der Vorhang „Bayou“ aus der „Spheres“-Kollektion aus reinem Leinen und mit dem zurückhaltenden, dreifarbigem, fließenden Muster passt gleichermaßen zu „shaped+softened“ und „precise+architectural“.



sand

DAZE

www.fermliving.de



SKOGSFIBBLA

www.ikea.com



Bayou

SPHERES

www.kinnasand.com



grey

NITTO

Design: Alfredo Häberli
www.kvadrat.com



PARKLAND

Design: Alfredo Häberli
www.kvadrat.com



MAYA

Design: Doshi Levien
www.kvadrat.com



Fields

Anzeige

artfliesen
MOSAIKE | FLIESEN | NATURSTEIN

DAS BESTE VON ALLEM IN EINEM

- MEISTERMAX...
Metzinger Str. 47 · 72622 Nürtingen
- Schau-Sonntag* jeden 1. im Monat
Öffnungszeiten: www.artfliesen.de

* 13-17 Uhr | Keine Beratung, kein Verkauf.

6000 m² Schauplätze | 100 Bäder



SPHERE

Design: Martha Schwindling
www.schoenbuch.com



COLLECT

Design: WIS Design
www.schoenbuch.com



RENGA

www.oyoylivingdesign.com



Tischlein, schmink mich!

Schminktische erleben gerade ihr großes Comeback

Schon seit einiger Zeit ist ein vermehrtes Interesse am Einrichten zu verzeichnen. Man will sich zuhause wohlfühlen, es sich schön machen. Es wird wieder mehr Wert auf Komfort gelegt – auch der „kleine Luxus“ eines Schminktisches erleichtert und verschönert den Alltag. Sich bequem hinsetzen zu können, alle Cremetiegel, Pinsel, Make up, Mascara, Lippenstifte und vor allem einen Spiegel in schönster Ordnung zur Hand zu haben, spart Zeit (das ist vor allem morgens wichtig) und bereitet jeden Tag aufs Neue Freude.

Feminin oder eher sachlich?

Pure Schönheit: Die Form ist reduziert, das zarte Altrosa wirkt sehr feminin – durch sein modernes, schlichtes Design und die immense Farbauswahl (zwölf Basis- und 15 Akzentfarben) passt „Sphere“ in fast jedes Ambiente (Bild oben, www.schoenbuch.com). Trotz geschwungener Form und sanften Linien wirkt „Milano“ eher markant (www.turri.it, Bilder unten), ein Effekt, der durch die Verwendung von Metall und dunkelbraunem Hochglanzlack

zustande kommt. Schlicht, elegant, raffiniert: die weich abgerundete Tischplatte und die überkreuzten Tischbeine verleihen „Vanity“ eine feminine Leichtigkeit, die fast unsichtbar integrierten Schubladen wirken sehr diskret – hier sind Geheimnisse gut aufgehoben (Bild unten, www.amuralab.com). „Vanity“ kann auch als Schreibtisch benutzt werden, ebenso wie „Collect“ (Bild oben) oder „Bureau“, der, wie sein Name schon sagt, eigentlich ein Schreibtisch ist (Bild ganz rechts). Er kann aber genauso gut als Schminktisch oder so-

gar Esstisch fungieren, dazu werden einfach alle Utensilien schnell von der oberen auf die untere Tischplatte geräumt. Auch „Vine“ ist ganz auf der schlicht-eleganten Linie und gehört derselben Kollektion an, wie die Bank mit luxuriösem Samtbezug und der organisch geformte Spiegel (Bilder ganz oben und oben Mitte). Stilvoller, hochwertiger, femininer und zugleich praktischer als der Schminktisch „Renga“ kann ein Accessoire kaum sein (Bild oben, www.oyoylivingdesign.com). Auch ohne Schminktisch ist er ein absolutes Must-have!



MILANO

Design: SBGA | Blengini Ghirardelli
www.turri.it



VANITY

Design: Stefano Bigi
www.amuralab.com

REGENT 1

Design: Marelli & Molteni
www.porada.it



VINE

Design: Frank Jiang
www.turri.it



MASKARA

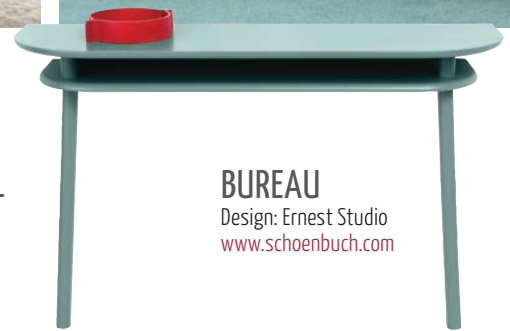
Design: Emmanuel Gallina
www.porada.it



VINE BANK



VINE SPIEGEL



BUREAU

Design: Ernest Studio
www.schoenbuch.com



ZERO

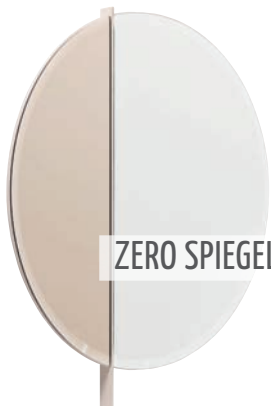
Design: Andrea Bonini
www.turri.it



ZERO PUFF

AFRODITE

Design: Carlo Ballabio
www.porada.it



ZERO SPIEGEL



KORNSJÖ

Design: Ebba Strandmark
www.ikea.com



SQUARE MIRROR BY TURRI

Design: SBGA | Blengini Ghirardelli
www.turri.it



STRESSLESS® LIME BANK,
MINT STUHL & MADEIRA TISCH
www.stressless.com



TRICK
www.werther-moebel.de



BYBLOS
Design: cpdesign
www.werther-moebel.de



SMILLA
www.signet-moebel.de



COZY
Kollektion CASUAL HOME
www.tom-tailor.de über www.otto.de



KOBE
Design: MCA furniture
www.otto.de



CHARLEY
Design: MADE Studio
www.made.com

Ganz entspannt am Esstisch

In Esszimmer oder Wohnküche wird's jetzt so gemütlich wie auf der Couch im Wohnzimmer

Polsterstühle liegen bereits seit längerem im Trend, denn sie sind einladend bequem und wirken eleganter als ein Holzstuhl, meistens jedenfalls. Da liegt es doch nahe, diesen Komfort noch etwas auszubauen mit Hilfe eines Küchensofas. Und die gibt es gerade in jeder Form und Größe, mit Stoff, uni oder gemustert, oder mit Leder bezogen. Ganz schlicht oder modern-traditionell, im Midcentury-Style oder etwas opulenter. Schmale oder breite Sofas, mit und ohne Armlehnen, mit hoher oder niedriger Rückenlehne – das Angebot ist so groß, dass jeder das passende Sofa für seine Wohnsi-

tuation und seinen Wohnstil finden kann. Und dann heißt es nur noch hinsetzen und es sich gemütlich machen!

Eyecatcher oder Anschaffung fürs Leben?

„Smilla“ ist in kräftigem Pink und dank extrahoher Rückenlehne mit Knopfteufel ein absoluter Blickfang (www.signet-moebel.de, Bild Mitte oben) – und somit das perfekte Möbel also für den kreativ-bunten Wohnstil „artistic+diverse“. In einem anderen Gewand – den Bezug gibt's in vielen Farben aus Stoff oder Leder – beispielsweise in Dunkel-

grün, Aubergine oder tiefem Braun passt es durch sein klares Design, das Tradition und Moderne gekonnt verbindet, ins zeitlose Club-Ambiente „precise+architectural“. Sanft geschwungene Form, dezentes helles Grüngrau – die Bank „Rolf Benz 629“ ist für Fans des natürlichen, aber doch raffinierten Wohnstils („shaped+softened“) das Polstermöbel der Wahl (www.rolf-benz.com, Bild ganz rechts). Mit einem Bezug (Velours, vielleicht sogar kombiniert mit Leder für die Sitzfläche) in einem gediegenen, aber kräftigen Farbton hat man das Loungemöbel par excellence fürs Club-Ambiente. Ganz klar

„shaped+softened“ sind die Esszimmer-Möbel „Bevel“ (www.fermliving.de, Bild ganz oben Mitte). Rund, breitbeinig und aus (am besten) geöltem oder lackiertem Eichenholz wirkt es bodenständig und innovativ zugleich – und ist nachhaltig. Ganz und gar zeitlos, aber mit einer gehörigen Portion Mid-century-Charme, und in vielen Naturtönen sowie gedeckten farbigen Nuancen erhältlich ist das Esszimmer-Programm von Stressless (Bild ganz oben, www.stressless.com) sowohl eine Option für den Natur- als auch den Club Chic-Look, je nach der Wahl des Bezugstoffes, der Farbe und des Gestells.



BEVEL
Tisch und Bank
www.fermliving.de

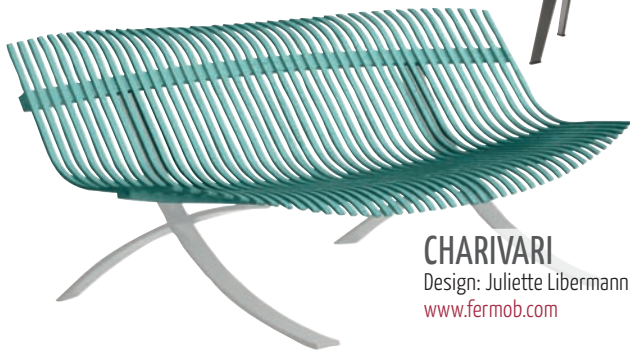
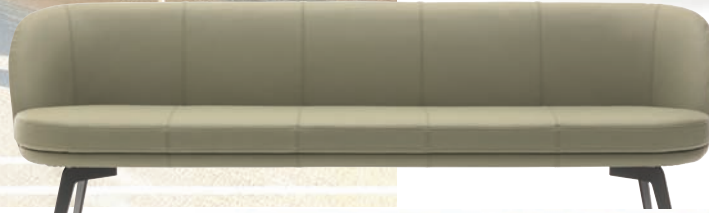


AJ TROLLEY
Design: Arne Jacobsen
www.fritzhanzen.com

DROP
Design: Pauline Deltour
www.cor.de



ROLF BENZ 629
Design: This Weber
www.rolf-benz.com



CHARIVARI
Design: Juliette Libermann
www.fermob.com



THINK TANK
www.kare.de

Anzeige

Küchen Kompetenz-Center Uhingen



Wir bieten Ihnen ehrliche Preise und knifflige Sonderlösungen in perfekter Ausführung durch unsere Schreiner.

Überzeugen Sie sich von unserem **Service**: Entsorgung der alten Küche, Geräteeinweisung, zuverlässiger Kundendienst, Erstreinigung nach Kucheneinbau, Kochkurse. Auf Wunsch koordinieren wir Ihre gesamten Baumaßnahmen im Zusammenhang mit der neuen Küche. **Wir freuen uns auf Sie!**



Kochen – Genießen – Wohlfühlen

Unser Service für Ihre Traumküche: individuell, persönlich, passgenau und immer eine Idee besser.

Küchen Kompetenz Center



Stuttgarter Straße 177
73066 Uhingen / neben OBI
Telefon 0 71 61 · 9 32 62 0

Herzlich willkommen:
Mo – Fr 9:00 – 19:00 Uhr
Sa 9:00 – 14:00 Uhr

Parkplätze finden Sie direkt vor dem Haus.

www.kuechenkompetenz-center.de



Lehmann's Kochschule





ANIMAL HAKEN
www.fermliving.de



KÄPPHÄST
Design: Hanna Brogård
www.ikea.com

Spiel, Spaß, lernen und schlafen



Kindermöbel und -Accessoires von Baby bis Teenager

Im Kinderzimmer spielt sich das ganze Leben des Nachwuchses ab, deshalb sollte es für alle Aktivitäten ausgerüstet sein. Vorschulkinder spielen und lernen spielerisch. Schulkinder brauchen einen Platz, an dem sie ungestört Hausaufgaben machen und sich auf Prüfungen vorbereiten können. Und zum Schlafen brauchen alle ein gemütliches Bett. Gar nicht

so einfach, wenn man bedenkt, dass sie meistens Kinderzimmer recht klein sind.

Spaß & Funktion

Spielend Ordnung lernen: Mit den Safaritierhaken „Animal“ kann das schon das kleine Kind die Wildnis entdecken und auch noch seine Jacke aufhängen (www.fermliving.de,

Bilder links oben). Die handgeschnitzten und handbemalten Holzhaken mit funkelnden Glasaugen gibt es in sieben verschiedenen (Tier-)Ausführungen. Die Aufbewahrungsbox „Bear“ mit Bärenohrgriffen aus Leder, auch mit Kaninchenohren zu haben, animiert (hoffentlich) schon die Kleinsten zum Aufräumen (Bild ganz rechts oben).

Von klein bis ganz groß

„Wood“ heißen Schreibtisch und Stuhl, die das Kind vom Kindergarten bis zum Abitur begleiten (www.oliverfurniture.dk, Bild links unten). Der Schreibtisch ist so kompakt, dass er auch in einer Ecke im Wohnzimmer oder der Küche Platz findet. Dank austausch-



WOOD
www.oliverfurniture.dk



PIN POINT
www.lexingtoncompany.com



STRING® SYSTEM
www.stringfurniture.com



RONJA CANOPY
www.oyoylivingdesign.com



MOTH QUILTED MUSIC MOBILE
www.fermliving.de



SOFIE THE PIG
www.oyoylivingdesign.com



BEAR STORAGE BOX
www.fermliving.de

barer Tischbeine wächst er mit und ausgestattet ist er sogar mit einer integrierten, kippbaren Zeichenfläche, einem verborgenen Laptop-Regal und zwei Schubladen im DIN A 4-Format. Auch der Stuhl ist höhenverstellbar. Das „String“-Regal ist ein echter Klassiker, wahrhaftig eine Anschaffung fürs Leben (Bild ganz oben, www.stringfurniture.com).

Man kann ganz klein anfangen und immer wieder Komponenten dazukaufen.

Ganz entspannt schlafen

Ultrasofte Baumwolle ist genau richtig für zarte Babyhaut und hilft den Kleinsten dabei, in den Schlaf zu finden („Pin Point“-Bettwäsche, www.lexingtoncompany.com, Bild links

unten). Versteckspielen kann man mit dem „Ronja“-Baldachin genauso gut wie aus dem Bett ein Rückzugsort machen, an dem man sich sicher und geborgen fühlt (Bilder ganz oben, www.oyoylivingdesign.com). Mit der Textilerie „Käpphäst“ – Bettwäsche, Teppiche, Kissen und Stoffball – wird aus jedem Kinderzimmer im Handumdrehen die Villa

Kunterbunt – Wohlfühlgarantie inklusive (Bilder links oben, www.ikea.com). Wer sich sein Bett ganz nach (Kinder-)Wunsch gestalten will: „Popsicle“ macht's möglich (Bilder unten, www.flexaworld.com). Es gibt eine Unmenge von einzelnen kombinierbaren Komponenten und dazu noch passend Schreibtische, Regale ... bis hin zur Bettwäsche.



POPSICLE
www.flexaworld.com



POPSICLE
www.flexaworld.com



KIPPFENSTER
www.neher.de

Insektenschutz der neuesten Generation

Dank innovativem Gewebe bleiben Wespe, Mücke & Co. draußen

Im Frühjahr und Sommer haben sie Hochkonjunktur: nervige Plagegeister wie Wespen, Mücken oder Fliegen. Wer sich in seinen eigenen vier Wänden schützen möchte, der setzt statt auf geschlossene Türen nach draußen auf effektive Maßnahmen.

Ein Insektenschutzgitter der neuesten Generation kommt beispielsweise aus dem Hause Neher (Bild oben, www.neher.de). Das Geheimnis dahinter ist das innovative und äußerst robuste Transpatec-Gewebe, das eine ganze Reihe von Vorteilen mit sich bringt. Zunächst einmal ist es so feinmaschig, dass es fast allen Arten von fliegenden und kriechenden Plagegeistern den Weg ins Innere versperrt. Dabei hat es gegenüber konventionellen Geweben eine brillante

Durchsicht, was zudem eine hohe Lichtdurchlässigkeit gewährleistet. Und auch der Luftdurchfluss ist um rund 140 Prozent höher als bei herkömmlichen Standardmodellen. Ganz neu ist die hochwertige Anti-Schmutz-Beschichtung. Dadurch bleiben weniger umherfliegende Staub- und Faserpartikel am Gewebe hängen. Grundlage dieser Art des Selbstreinigungseffekts ist ein nachhaltiges, umweltfreundliches Verfahren auf Wasserbasis. Auf organische Lösungsmittel oder Weichmacher wird gänzlich verzichtet. All diese Aspekte schaffen den Spagat, Insekten den Weg ins Innere zu versperren, ohne das Leben der Bewohner zu sehr einzuschränken. Passende Lösungen gibt es für die unterschiedlichsten Tür- und Fensterformate. Von

extrabreiten Schiebetüren an der Terrasse über Spannrahmen für Fenster sowie Rollos bis zu Dachfenstern (Bild unten links). Eine komfortable Variante ist es, den Insektenschutz in die Gebäudeautomation einzubinden. Dann lassen sich Schutzrollos, die mit einem Elektromotor ausgestattet sind, bequem per Wandbedienung oder Funkhandsender handhaben (Bild unten).

MHZ: Das neue Transpatec®-Gewebe ist selbstreinigend

Selbstreinigend, witterungsbeständig, luftdurchlässig und fast unsichtbar – das neue Transpatec®-Gewebe von MHZ ist eine Revolution im Insektenschutz (Bild ganz rechts unten, www.mhz.de). Dank der besonderen

Beschichtung reinigt sich das Gewebe von selbst, Insekten, Staub und weitere Verschmutzungen haften nicht mehr an der Oberfläche. Der eingesetzte Hightech-Faden bleibt über viele Jahre hinweg besonders reißfest und zeigt sich ausgesprochen beständig gegenüber Witterungseinflüssen. Diese innovativen Eigenschaften sorgen für eine dauerhaft ästhetische Optik. Auch in puncto Insektenschutz und Luftdurchlässigkeit überzeugt das Neuprodukt: Eine engmaschige Webtechnik hält Ungeziefer sicher von den Räumen fern, während das Gewebe zeitgleich um 140 Prozent luftdurchlässiger ist als vergleichbare Fiberglasgewebe – eine überdurchschnittliche Leistung. Dank seines feinen Fadens und dem perfekten Aufbau



INSEKTENSCHUTZ FÜR DACHFENSTER
www.neher.de



ELEKTROMOTOR
www.neher.de

SOLARPANEEL
www.neher.de



BLINOS ROLLO
www.schlotterer.at



BLINOS INSEKTENSCHUTZ
www.schlotterer.at

Ohne Schrauben oder Bohrer angebracht: Das brandneue Außenrollo ist durch eine patentierte Klemmvorrichtung am Fenster montiert. So bleiben Fenster, Rahmen oder Fassade unbeschädigt.



wirkt die Insektenschutz-Innovation so gut wie unsichtbar, die Optik von Fenstern und Türen bleibt fast unverändert.

Schraubenlos montiert – bestens geschützt

Vor allem Mieter sind häufig eingeschränkt in der Nutzung von Sonnen- oder Insektenschutz, da Veränderungen nur sehr begrenzt erlaubt sind. Speziell dafür entwickelte Schlotterer eine Neuheit: „BLINOS ROLLO“ ist ein innovatives Außenrollo, das gänzlich ohne Schrauben montiert wird (Bilder oben, www.schlotterer.at). Für stabilen Halt bei Wind und Wetter sorgt eine patentierte Klemmvorrichtung – Fenster, Rahmen oder Fassade werden nicht beschädigt. Aus einem kunststoff-

ummantelten, anthrazitfarbenen Fiberglasgewebe bestehend, reduziert die Neuheit den Wärmeeintrag im Sommer um rund 90 Prozent und lässt dabei dennoch 20 Prozent des Tageslichts in den Raum. Darüber hinaus haben die Bewohner eine gute Durchsicht nach draußen. Insgesamt eignet sich das „BLINOS ROLLO“ für nahezu sämtliche Kunststoff- und Holz-Alufenster sowie Türen mit einer Breite von bis zu 200 Zentimetern und einer Höhe von maximal 240 Zentimetern. Auch eine individuelle Gestaltung lässt der Sonnenschutz zu, denn Rollo-Kasten, Führungsschienen und Abschlussleisten sind aus pulverbeschichtetem Aluminium gefertigt und in sämtlichen RAL-Farben erhältlich. Und: Es ist problemlos mit einem Insektenschutzrahmen kombinierbar.



TRANSPATEC®-GEWEBE
www.mhz.de



KOMFORTABEL, SICHER, NACHHALTIG...

Fenster-Systeme KUNSTSTOFF | ALUMINIUM | HOLZ | ALU | HOLZ
Haustüren ALUMINIUM | KUNSTSTOFF | HOLZ
Aluminium-Fassaden

Gugelfuss Fenster- und Tür-Elemente überzeugen mit Wärmedämm-Werten auf Passivhaus-Niveau, einbruchhemmender Rundum-Sicherheit und Systemlösungen (z. B. Zutrittskontrollsysteme, motorische Fensterbedienung ...) die das Leben komfortabel machen.

Gugelfuss GmbH
89275 Elchingen
Telefon 07308 815-0
www.gugelfuss.de

Wir informieren Sie gern – kommen Sie vorbei.

regional-BAUEN

Magazin für Bauherren und Modernisierer

Wir brauchen auch in diesen Zeiten Verstärkung und suchen ab September

Grafikdesigner / Mediengestalter (w/m/d) Print in Teil-/ oder Vollzeit

zur Unterstützung unseres Teams in der Pforzheimer Innenstadt

Das zeichnet dich aus: Designorientiertes Studium oder eine vergleichbare Ausbildung im Bereich Mediengestaltung, Gespür für Typographie und Bildwelten, Liebe zum Detail, Inspiration, Engagement und Leidenschaft für Design, Sicherer Umgang mit Photoshop, Illustrator und QuarkXPress

Das bieten wir: Angenehme Atmosphäre und offene Kommunikation, ein abwechslungsreiches Aufgabenfeld in einem kreativen Team, 20 bis 38h/Woche mit flexiblen und familienfreundlichen Arbeitszeiten.

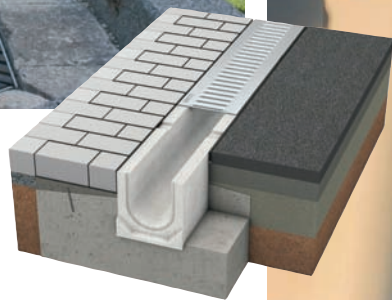
Wir sind gespannt auf Deine Bewerbung! Bitte sende Deine Bewerbungsunterlagen mit Gehaltsvorstellung und frühestmöglichem Eintrittstermin vorzugsweise als PDF: an trumpp@regional-bauen.de

BAUEN-regional Verlags- & Media GmbH
Westliche Karl-Friedrich-Str. 41, 75172 Pforzheim, www.regional-bauen.de





PLUS
Belastungsklasse C 250
www.birco.de



Ein Bau- schaden weniger

Das eigene Grundstück vor Wasser und Folgeschäden schützen

Laut einer Untersuchung des Umweltbundesamts hat die durchschnittliche, jährliche Niederschlagsmenge seit dem Jahr 1881 um zehn Prozent zugenommen. Zwar regnet es im Sommer weniger, dafür sind die Mengen im Winter deutlich gestiegen. Zudem warnt die Behörde vor extremen Niederschlägen, die bis zum Jahr 2040 aufgrund des Klimawandels jährlich ansteigen können. Gerade im Winter, also den Monaten Dezember, Januar und Februar, werden in weiten Teilen Deutschlands mehr Starkniederschläge erwartet.

Rinne ist nicht gleich Rinne

Damit der Regen auch ins Erdreich gezielt abfließen kann und nicht zu Überschwem-

mungen führt, ist vielerorts eine Entwässerung von bebauten Grundstücksflächen wie privaten Hofeinfahrten oder Terrassen vorgeschrieben.

Bei der Wahl des richtigen Systems sind verschiedene Aspekte zu beachten – denn Rinne ist nicht gleich Rinne. Dünnwandige Lösungen halten oft den alltäglichen Belastungen nicht stand. Vor allem die dauerhafte Befahrung der Hofeinfahrt kann zu Schäden an zu schwachen Rinnen und Pflaster führen, besonders, wenn man einen SUV oder ein Wohnmobil sein Eigen nennt. Eine nachhaltige Lösung sind Entwässerungsrinnen aus Beton, denn Nachhaltigkeit ist auch eine Frage der Haltbarkeit.

Beton hält stand

Mit den Produkten „BIRCOplus“ und „BIRCOlight“ des Herstellers Birco können zum Beispiel Hofeinfahrten bis zur Belastungsklasse C 250 befahren werden (Bilder oben und links unten, www.birco.de). Das bedeutet, das System hält Lasten von bis zu 25 Tonnen aus. Bauschäden durch eine zu hohe alltägliche Belastung sind damit so gut wie ausgeschlossen.

Gefertigt sind die Elemente aus hochwertigem C 40/50 Beton. Dabei stehen verschiedene Abdeckungen aus unterschiedlichen Materialien zur Auswahl. Somit lassen sich die Rinnen auch optisch in das Gesamtbild des eigenen Grundstücks anpassen.

Für Terrasse und Hofeinfahrt hat der Anbieter zudem Lösungen im Angebot, die leicht zu verbauen und umweltfreundlich sind, wie das Institut für Baubiologie Rosenheim etwa bei den Entwässerungsrinnen „BIRCO Filcoten®“ bescheinigt hat. Sie kommen ohne künstliche Harze sowie Kunststoffe aus und sind voll recycelbar.

ARENA – Platz für Natur

Begrünte Fugen bieten einen ökologischen Mehrwert für urbane Räume. Dass Belastbarkeit und Ökologie kein Widerspruch sind, zeigt braun-steine mit dem neuen rasterlosen „ARENA®“ Rasen- und Drainfugenstein (www.braun-steine.de, Bild unten). Das aus-



BIRCO FILCOTEN
Entwässerungsrinne
www.birco.de



ARENA®
www.braun-steine.de



MULTITEC LINEARFUGE
Sickerfugenpflaster
www.kann-baustoffe.de



BETONSTEINPFLASTER
www.beton.org

geklügelte Abstandhalter-System ermöglicht drei verschiedene Fugenbreiten, ohne dass die Fläche an Stabilität einbüßt. Erreicht wird das durch Abstandhalter, die mit Nocken versehen sind. Stein an Stein, nebeneinander versetzt oder Nocke auf Nocke – damit lässt sich die Fuge von eng bis breit variieren und es können auch Übergänge von der gepflasterten Fläche in Rasen oder Beete fließend gestaltet werden.

ACO Self® – Entwässerung im Baukasten

Die „ACO Self®“ Entwässerungssysteme wurden speziell für den privaten Anwendungsbereich entwickelt und sind für die

PKW-Befahrbarkeit ausgelegt (Bild unten, www.aco-hochbau.de). Funktionalität, leichtes Handling und das variable Design der Rostabdeckungen werden allen Anforderungen gerecht, um Anlagen rund ums Haus zu entwässern und ermöglichen individuelle Lösungen für jede Bausituation. Gezeigt wird im Bild der Stegrost aus verzinktem Stahl – ein Klassiker der „Self®“-Rostfamilie.

Rasengitter befestigen Bodenflächen auf natürliche Weise

Weil so viel Boden versiegelt ist, können Niederschläge meist nicht mehr langsam im Erdreich versickern, sondern werden direkt in die Kanalisation geleitet. Das hat mitunter

schwerwiegende Folgen: Manche Kläranlagen können die zusätzlichen Wassermengen nur unzureichend reinigen, und nach heftigem Regen steigt die Gefahr von Hochwasser. Viele Kommunen erheben deshalb Gebühren für versiegelte Flächen. Muss man sich deshalb zwischen „nutzloser“ grüner Augenweide oder „sinnvoller“ Steinfläche entscheiden? Zum Glück nicht, denn wer für Hofeinfahrt, Parkplatz oder Gartenwege auf Rasengitter setzt, befestigt die Nutzflächen auf umweltverträgliche und optisch ansprechende Weise (Bilder unten, www.gutta.com). Die Rasengitter bestehen aus recyceltem Polyethylen und sind gesundheitlich völlig unbedenklich. Zudem ist der Kunststoff UV-stabil,

wetterfest sowie wärme- und frostbeständig. Ihre offene Konstruktion lässt Regen ungehindert versickern und ermöglicht eine bessere Verwurzelung des Rasens mit dem Boden, als es etwa bei Gittersteinen aus Beton der Fall ist. Die Rasengitter sind äußerst belastbar und halten selbst dem Druck eines Pkws problemlos stand. Das Gras, das in den Waben wächst, nimmt dabei keinen Schaden. Damit entsteht eine dauerhaft sattgrüne und stabile Nutzfläche, die Halt und Sicherheit bietet, aber dem Regenwasser seinen natürlichen Lauf lässt. Ein weiterer **Pluspunkt:** Heimwerker können die Gitter leicht in Eigenregie verlegen – dank Bodenankern sogar an Gefällen oder Uferzonen.



ACO SELF®
Entwässerungssystem
www.aco-hochbau.de



RASENGITTER
www.gutta.com

INNOGY-APP
www.innogy.com

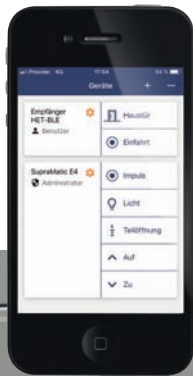


NOVOFERM AUFSTECKMODUL
www.novoferm.de



SCHWINGTOR K
www.novoferm.de

PROMATIC 4
www.hoermann.de



BLUESECUR APP
www.hoermann.de



MYQ-TECHNOLOGIE
www.chamberlain.de

Mehr Komfort durch smarte Technik

Automatische Antriebe erleichtern die Nutzung

Erste Entscheidung ist die Wahl des Tores. Es beeinflusst das gesamte Erscheinungsbild und ist darüber hinaus ein Faktor für Einbruchsschutz. Die Auswahl ist riesig. Schwingtore sind die Klassiker und werden mithilfe von zwei Hebelarmen geöffnet. Rolltore werden ähnlich wie Rollläden an der Decke der Garage aufgerollt. Flügeltore bestehen aus zwei Einzeltüren, die nach außen aufschwingen und daher relativ viel Platz vor der Garage benötigen. Sektionaltore zeichnen sich dagegen durch ihren geringen Platzbedarf aus. Die Tore bestehen aus mehreren Sektionen, die durch Scharniere miteinander verbunden sind. Beim Öffnen werden die Elemente senkrecht nach oben oder waagrecht zur Seite bewegt. So wird kein Schwenkraum vor der Garage benötigt. Ein Plus an Komfort und Sicherheit bieten automatische Antriebe. Mit einer Fernbedienung

oder einer App lässt sich das Tor bequem öffnen und schließen. So muss bei Dunkelheit oder schlechtem Wetter das Auto nicht verlassen werden, um die Garage zu öffnen.

Hörmann Neuheiten rund um den Garagentor-Antrieb

Die vierte Generation der Hörmann Garagentor-Antriebe zeigt sich nach der jüngsten Weiterentwicklung nicht nur leistungsfähiger, sondern auch intelligenter als die vorherige. So eröffnet eine integrierte HCP-Bus-Schnittstelle die Möglichkeit, die neuen Antriebe in bestehende Smart-Home-Systeme einzubinden (www.hoermann.de, Bilder oben). Über den HCP-Bus findet der Garagentor-Antrieb mithilfe eines Funk-Moduls beziehungsweise mittels Systemleitung Anschluss an Hausautomatisierungssysteme wie „Homematic“ und „Delta Dore“.

Als Komponente einer vernetzten Haustechnik lässt sich der Torantrieb bequem über die Benutzeroberfläche des Smart-Home-Systems steuern und beliebig mit weiteren smarten Teilnehmern vernetzen. So könnte beispielsweise das smarte System so programmiert werden, dass sich mit dem Schließen des Garagentores bei Dunkelheit gleichzeitig die Außen- und Flurbeleuchtung einschaltet oder sich das Tor automatisch öffnet, wenn man sich dem Zuhause nähert. Erlaubt das jeweilige Smart-Home-System einen Fernzugriff über das Internet, kann das Garagentor bequem auch von unterwegs aus geöffnet werden, z.B. damit der Briefträger ein Paket dort deponieren kann oder um den Status der eingelernten Geräte überprüfen zu können. Darüber hinaus bietet Hörmann mit der neuen „BlueSecur App“ eine komfortable Bedienungsalternative für

Garagentore und Haustüren (Bild links oben, www.hoermann.de)

Steuerung von überall

Eine Innovation von Chamberlain ist die neue „myQ“-Technologie, die das Garagentor und seinen Antrieb mit dem Internet verbindet (Bilder oben, www.chamberlain.de). Auf diesem Weg wird eine Überwachung sowie Steuerung des Tores von jedem beliebigen Ort möglich – auf der ganzen Welt. Per Computer, Tablet oder Smartphone kann der Nutzer mit Hilfe der kostenlosen „myQ“ App jederzeit auf sein Garagentor zugreifen, dessen Status überwachen und die Öffnungsautomation bedienen. Auch Personen ohne Sender, wie den nach Hause kommenden Kindern, kann auf Wunsch Zugang zur Garage gewährt werden. Smarte Technik für Garagen-Sektionaltore





GARAGENTORANTRIEB
www.sommer.eu



FERTIGGARAGE
www.steidle-garagen.de

gibt es auch von Novoferm (Bild links ganz oben, www.novoferm.de). Per App lassen sich sämtliche Funktionen rund um die Garage unkompliziert über das eigene Smartphone steuern. Neben der kostenlosen „innogy-App“ und dem neuen SmartHome Controller (SHC 2.0) von www.innogy.com benötigen sie als zusätzliche Hardware lediglich ein Aufsteckmodul für den Novoferm-Antrieb (Bild links oben). Wie bei den ebenfalls Novoferm-kompatiblen Apps von „Delta Dore“ und „Homatic IP“ läuft die Installation fast automatisch und selbsterklärend.

Tor und Antrieb müssen gemeinsam zugelassen sein

Antriebe fürs Garagentor gehören heute fast so selbstverständlich zur Garage wie die Fernbedienung zum TV. Vor der Anschaffung lohnt es sich, die Unterschiede verschiedener

Antriebe zu vergleichen. Modelle mit wenigen beweglichen Teilen sind verschleißsärmer und wartungsfreundlicher. Bewährt hat sich zum Beispiel das Prinzip des mitlaufenden Motors beim Hersteller Sommer (Bild ganz oben, www.sommer.eu), das Wartungsarbeiten wie Ölen oder Nachspannen der Kette nahezu überflüssig macht. Ebenfalls interessant sind Möglichkeiten, den Komfort und die Sicherheit durch Zusatzausstattungen wie integrierte Beleuchtungen, Magnet-Motorschlüssel oder Alarmbuzzer zu erhöhen. Zudem ist darauf zu achten, dass der Antrieb eine Zulassung zusammen mit dem eigenen Garagentortyp besitzt.

Unser Tipp: Die Systeme sind immer so sicher wie die eigene Internetverbindung. Benutzer sollten daher das Netzwerk stets mit entsprechenden Passwörtern und Sicherheitsstandards vor Hackern schützen.

steidle
BETON-GARAGEN

Garagen nach Maß
- typisch steidle.

Besuchen Sie unseren Garagenpark
zwischen Sigmaringen und Krauchenwies

EMIL STEIDLE GMBH & CO. KG
Geschäftsbereich BETON-GARAGEN
Alte Krauchenwieser Str. 1 · 72488 Sigmaringen
Tel. 07571 / 71-155 · garagen@steidle.de

WWW.STEIDLE-GARAGEN.DE

*Wintergarten-Rollläden
Schrägrollläden
Rundrollläden*

*Klima und Schutz
für Ihre Familie
nach Maß*

Schanz Rollladensysteme GmbH
Kostenlose Hotline: 0800 / 900 50 55
E-Mail: info@schanz.de
Homepage: www.rollladen.de



AQUABALANCE-PUTZ
www.de.weber/aquabalance

Foto: Gobain-Weber-Ingo-Boelter

Das passende neue Kleid für das Haus

Die Sanierung der Fassade ist ein wichtiger Bestandteil beim Werterhalt einer Immobilie

Eine gut gepflegte Putzfassade hält etwa 20 Jahre, dann wird es in den meisten Fällen Zeit für eine Fassadensanierung. Wenn der Putz komplett erneuert wird, schreibt die Energieeinsparverordnung eine zusätzliche Wärmedämmung vor.

Ausbessern oder erneuern?

Das ist die entscheidende Frage, wenn es um die Instandsetzung von Putzfassaden geht. Wenn der Putz bröckelt, besteht auf jeden Fall Handlungsbedarf. Wie fest der alte Putz noch sitzt, kann man mit einer Abrissprobe an einer ohnehin schadhaften Stelle herausfinden. Das Abklopfen der Fassade mit einem Gummihammer bringt ans Licht, ob sich Hohlräume gebildet haben. Handelt es sich

nur um einige Stellen, genügt es, die Fläche gründlich zu reinigen und die beschädigten Stellen mit frischem Putz auszubessern.

Sauber herausgeputzt

Natürliche Wirkprinzipien reichen heute aus, um Fassaden strahlend schön zu erhalten – ohne die unerwünschte Grünfärbung. Die „AquaBalance“-Fassadenputze von Saint-Gobain Weber vergrößern beispielsweise die Oberfläche der Wassertropfen, sodass diese schneller verdunsten (Bild oben). Gleichzeitig ist die Fassadenoberfläche in der Lage, Feuchtigkeit vorübergehend aufzunehmen und nach kurzer Zeit wieder an die Luft abzugeben. Algen und Pilzen wird auf diese Weise der Nährboden entzogen, und die Fas-

sade zeigt sich auch auf lange Sicht von ihrer sauberen Seite. Inzwischen hat der Hersteller das gesamte Sortiment an mineralischen und pastösen Fassadenputzen auf die umweltfreundliche Technologie umgestellt. Unter www.de.weber/aquabalance finden Bauherren eine Übersicht über die verschiedenen Möglichkeiten der ökologischen Gestaltung.

Fassade energetisch sanieren und in Holzoptik neu gestalten

Ungedämmte Fassaden sind für einen Großteil der Energieverluste in älteren Gebäuden verantwortlich. Eine energetische Sanierung zahlt sich nicht nur für den eigenen Geldbeutel und für den Klimaschutz aus – gleichzeitig ist dies eine gute Gelegenheit, für ei-

nen neuen und attraktiven Look zu sorgen. Beliebte Materialien wie Holz – am liebsten, ohne die Nachteile wie hohen Pflegebedarf oder Verwitterung in Kauf nehmen zu müssen. Diese Ansprüche erfüllt eine Natur-Faser-Fassade etwa von megawood (Bild ganz links unten, www.megawood.com). Den Hauptbestandteil bilden dabei Holzfasern aus nachhaltigem Anbau, die durch umweltverträgliche Zusätze und eine spezielle Verarbeitung robust und langlebig veredelt werden.

Korrosionsfreie Fassaden im rostigen Used-Look

Rost-Optik ist derzeit angesagt, auch diesen Gestaltungstrend hat MOCOPINUS in die De-



HOLZ-FASER-FASSADE
www.megawood.com



CORLINE²⁰
www.mocopinus.com



VERTO HOLZFASSADE
www.osmo.de



FASSADENFARBE
www.schoener-wohnen-farbe.com

signauswahl seiner Profilhölzer aufgenommen. Die Variante „CORLINE20“ vereint den ökologischen Rohstoff Holz mit einem industriellen Design zur modernen Fassadenverkleidung. Die Hölzer mit ihren extravaganten Oberflächen in rotbraun schimmernden Rosttönen lassen sich ideal mit anderen Materialien kombinieren (www.mocopus.com, Bilder links unten). Im attraktiven Kontrast zu Stein, Beton, Metall oder Glas entsteht ein besonderes, spannungsreiches Fassadendesign. Pluspunkt: Im Gegensatz zu schweren Stahlplatten punkten die Holzelemente mit einer leichten Montage. Sie können vertikal und horizontal verlegt werden. Das Holz ist thermisch modifiziert (2120) und sorgt für eine dauerhaft schöne Fassadenoptik.

Vertikale Fassadenverkleidung punktet mit Gestaltungsvielfalt

Für Freunde vertikaler Holzfassaden hat Osmo mit der innovativen Neuentwicklung „VERTO“ nun etwas ganz Besonderes im Programm: Fassadenprofile, die senkrecht angebracht werden und in ihren Breiten, Tiefen und Farbtönen variieren können (Bilder ganz oben, www.osmo.de). Die Profile sind in vier verschiedenen Dimensionen erhältlich, sodass sich facettenreiche Kombinationsmöglichkeiten ergeben. Je nach Zusammenstellung werden verschiedene dreidimensionale Effekte erzeugt.

Eine weiße Weste fürs Haus

Wenn die Fassade baulich noch intakt ist, können Selbsterbauer ganz einfach für einen frischen Auftritt sorgen (Bild oben). Wir erklären die wenigen Schritte, die bei einem geplanten neuen Anstrich der Hausfassade zu beachten sind.

Kratzen, klopfen, saugen

Diese Schritte gehören zur Prüfung des Fassaden-Untergrunds, mehr Infos dazu unter: www.schoener-wohnen-farbe.com

Tragfähigkeitstest:

Ein Stück Klebeband auf die Fassade bringen und ruckartig lösen. Bleiben dabei Teile des Altanstrichs kleben, muss er in diesen Bereichen entfernt werden.

Kratzttest:

Mit einem kantigen Gegenstand über die Fassade kratzen. Löst sich der Altanstrich oder platzt Putz ab, muss die Beschichtung entfernt werden.

Klopfstest:

Die Fassade vorsichtig mit einem Hammer abklopfen, um Hohlräume festzustellen. Diese müssen gesäubert und neu verputzt werden.

Saugfähigkeitstest:

Mit einem Schwamm Wasser auf die Fassade auftragen. Wenn es schnell einzieht, die Oberfläche vor dem Anstrich grundieren.

STETZA
SCHLOSSEREI

Geländer · Terrassen · Balkonanlagen
Überdachungen · Treppen · Tore

Schlosserei Stetza
Frischlinstraße 15/1
72336 Balingen-Erzingen

Telefon: 07433 99740-45
Telefax: 07433 99740-46
Mobil: 0173 8957890
E-Mail: info@schlosserei-stetza.de

www.schlosserei-stetza.de

BW MITTE

regional-BAUEN

Magazin für Bauherren und Modernisierer

JAHRES-ABO

Für **10** Ausgaben

Nur **25€** inkl. Versand

Aktuell · Jeden Monat neu · Bequem nach Hause
Ordentlich informiert · Das ganze Jahr!
Das Abo endet nach einem Jahr automatisch.

Info-Telefon: 07131-12 42 075
E-Mail: abo@regional-bauen.de

BAUEN-regional Verlags- & Media GmbH
Reutlinger Straße 11 · 74074 Heilbronn · Telefon: 07131-12 42 075

www.regional-bauen.de



SPEICHER



MODELLVORHABEN IN ALSFELD
www.zukunftsheizen.de

Hybride Wärmeversorgung mit der eigenen PV-Anlage

Ökonomisch und ökologisch von Vorteil

Immer mehr Haushalte in Deutschland setzen beim Heizen auf mehrere Energiequellen. So genannte Hybridsysteme verbinden zu meist eine erneuerbare Energie wie Solar kraft mit klassischen Brennstoffen wie Heizöl oder Gas. Dass sich der Energieverbrauch und die CO₂-Emissionen auf der Basis

von Öl-Hybridsystemen mit vertretbarem Aufwand deutlich senken lassen, zeigt ein aktuelles Modellvorhaben (Bilder oben). Im mittelhessischen Alsfeld wurde Mitte 2018 in einem aus zwei 1956 und 1979 errichteten Gebäudeteilen bestehenden Zweifamilienhaus ein neuer, hybrider Wärmespeicher

eingebaut. Dieser wird von einem Öl-Brennwertkessel und einer auf dem Wärmespeicher montierten Warmwasser-Wärmepumpe beheizt (Bild oben links). Dazu kommt eine Photovoltaik(PV)-Anlage auf dem Dach des Gebäudes. „Diese Hybrid-Variante ermöglicht den rein bedarfsbasierten Betrieb der Wär-

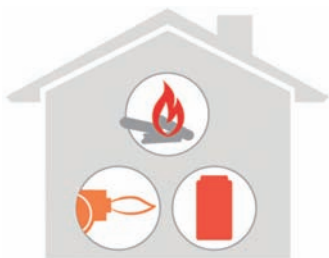
mepumpe mit ansonsten ins Netz eingespeistem Solarstrom aus der hauseigenen PV-Anlage und damit eine besonders effiziente und ökonomisch attraktive Trinkwassererwärmung“, erklärt Christian Halper, Projektleiter beim Institut für Wärme und Oeltechnik (IWO), das das Modellvorhaben



HEIZÖLTANKANLAGE

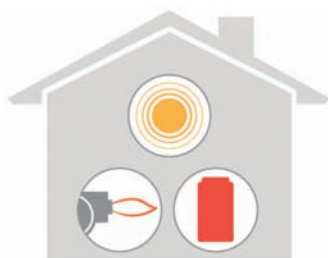
Öl und erneuerbare Energie = Hybridheizung

„Hybrid“ bedeutet „gemischt“. Eine Hybridheizung kombiniert also immer mindestens zwei Energieträger, etwa Heizöl mit Sonnenenergie. Mit einer solchen Kombination leisten Ölheizungsbesitzer auf einfache Weise einen Beitrag zur Energiewende. Das Grundprinzip einer Hybridheizung ist einfach: Wann immer erneuerbare Energien zur Verfügung stehen, werden diese genutzt. Wenn sich aber die Erneuerbaren einmal nicht erneuern können, weil etwa die Sonne nicht scheint, springt automatisch und zuverlässig die Ölheizung ein.



Öl-Brennwertheizung mit Kaminöfen

Das Schöne mit dem Nützlichen verbinden: Gerade im Frühling und Herbst ist ein Kaminofen die ideale Heizung im Wohnzimmer. Wenn nicht nur der eine Raum mit Scheitholz oder Pellets erwärmt werden soll, können ausgewählte Kaminöfen der neuesten Generation ihre Wärme in einen Pufferspeicher einspeisen und sie für das gesamte Gebäude und die Trinkwassererwärmung zur Verfügung stellen.



Ölheizung und Photovoltaik- (PV)Anlage

Diese Kombination ist eine innovative Möglichkeit, Strom- und Wärmeversorgung in Wohngebäuden intelligent zu verbinden. Die PV-Anlage auf dem eigenen Dach reduziert nicht nur die Stromrechnung, sondern kann auch die Wärmeversorgung unterstützen. Weit verbreitet ist auch die klassische Kombination Öl und Solarthermie.



Öl-Brennwerttechnik mit Solarthermie und Holzkamin

Im Sommer kann die für Warmwasser benötigte Energie fast ausschließlich solar erzeugt werden. In der Übergangszeit und im Winter leistet der eingebundene Holzkaminofen seinen Beitrag zur Gebäudebeheizung. Erst wenn Solaranlage und Kaminöfen den Wärmebedarf nicht mehr abdecken können, schaltet sich die Ölheizung hinzu. Diese Kombination kann bis zu 50 Prozent Heizöl sparen.



Öl-Brennwerttechnik mit Wärmepumpe

Auf dem Markt gibt es Öl-Hybrid-Kompaktgeräte, mit denen Sie eine veraltete Ölheizung modernisieren können. Wenn Sie Ihre Heizung bereits auf effiziente Öl-Brennwerttechnik umgestellt haben, können Sie diese auch mit einer Wärmepumpe nachrüsten.



Die Hybridheizung mit Pellet, Scheitholz und Sichtfeuer sowie Luftwärmepumpe

Die Hybridheizung EVOLUTION ist die weltweit erste Zentralheizung, welche die Vorteile einer komfortablen Luftwärmepumpe mit der Effizienz einer Pelletheizung bei sehr kalten Außentemperaturen und der Behaglichkeit eines Scheitholz-Sichtfeuers verbindet. Wird in der Übergangszeit wenig Heizleistung benötigt, arbeitet die Luftwärmepumpe energiesparend. Mit dem „Guntamatic Evolution“ kann man aber auch jederzeit mit Scheitholz heizen für eine prasselnde Lagerfeuer-Atmosphäre. Für den Evolution bekam Guntamatic 2019 den Preis „EnergieGenie“ für neue, energietechnisch innovative Produkte. www.guntamatic.com

45 %
Förderung
beim Tausch der
alten Ölheizung!

Das Luft-Wärmepumpenmodul im Außenbereich.



Smartlink Wärmespeicher, die platzsparende Alternative zu herkömmlichen Pufferspeichern

Dabei handelt es sich um einen effizienten Beistellwärmespeicher für hygienisches Warmwasser. 420 Liter Volumen bei 40 °C liefern ausreichend Warmwasser für eine vierköpfige Familie. Optisch perfekt auf den Kessel abgestimmt, passt er mit seiner eckigen Bauform seitlich direkt an den Kessel. Aufgrund der guten Dämmung erreicht er die Effizienzklasse B. Mit den geringen Abmessungen von 73 x 51 x 199 Zentimetern, der integrierten Pufferladegruppe, Heizkreisgruppe und einem speziellen Frischwassermodul benötigt er nur wenig Platz und ist besonders schnell installiert.

45 %
Förderung
beim Tausch der
alten Ölheizung!

ÖKOFEN SMARTLINK
www.oekofen.de



initiiert hat. Stehe nicht genug hauseigener Öko-Strom zur Verfügung, komme das Brennwertgerät zum Einsatz.

5,4 Tonnen weniger Treibhausgasemissionen

Die Ergebnisse können sich sehen lassen. Im Vergleich zum einfachen Betrieb mit einem Brennwertgerät und Strombezug komplett aus dem öffentlichen Netz sparte die Ergänzung um PV-Anlage und solarstrombetriebene Warmwasser-Wärmepumpe bei der Energieversorgung des Gebäudes in den zwölf gemessenen Monaten 5,4 Tonnen Treibhausgasemissionen, das sind 43 Prozent, sowie 1.603 Euro bei den laufenden Energiekosten ein. Bei einem älteren, weniger effizienten Heizkessel als Ausgangspunkt wären die Einsparungen noch höher. „Ein Öl-PV-Hybridssystem lässt sich mit heute bereits bewährter, marktgängiger Technik umsetzen. Die Installation ist ebenso einfach wie bei jeder klassischen Ölheizung mit normalem Warmwasserspeicher“, berichtet Halper. „Für eine solche Kombination haben zahlreiche Heizgerätehersteller Lösungen im Angebot.“ Die Nutzung der hauseigenen PV-Anlage zur Warmwassergewinnung dürfte bei Hauseigentümern in Zukunft auf zunehmendes Interesse stoßen. Der Grund: Ab 2021 läuft für die ersten Solarstromanlagen

die bisherige Förderung für den ins Netz eingespeisten Strom aus. Denn diese Förderung ist auf 20 Jahre ab Inbetriebnahme begrenzt. „Die Selbstnutzung wird dadurch finanziell noch attraktiver“, so Halper.

Noch höhere Einsparung durch neuen Brennstoff

Durch den Einsatz innovativer treibhausgasreduzierter flüssiger Brennstoffe lassen sich die CO₂-Emissionen ölbeheizter Gebäude künftig noch zusätzlich reduzieren. Um dies anschaulich zu machen und die Praxistauglichkeit solcher zukünftigen Brennstoffe aufzuzeigen, bringt das IWO diese bereits in zahlreichen Häusern teilweise zum Einsatz – so auch im Alsfelder Gebäude. Der treibhausgasreduzierte Energieträger wurde dem klassischen Heizöl einfach beigemischt. Hergestellt wird er vorwiegend durch die Hydrierung von Reststoffen biogenen Ursprungs, wie etwa Altspeseffetten. Mit diesem neuen Mix im Tank reduziert das Alsfelder Gebäude seine CO₂-Emissionen für die Strom- und Wärmeverversorgung nun sogar um 60 Prozent beziehungsweise 7,3 Tonnen pro Jahr.

Mehr Informationen gibt es unter: www.zukunftsheizen.de und unter: iwo.pageflow.io

BURKHARDT

Anzeige

Geologische und hydrologische Bohrungen



Burkhardt GmbH
Tulpenstraße 15 | 75389 Neuweiler
Tel. 07055 9297-0 | Fax 9297-77

- Brunnenbau
- Baugrunduntersuchungen
- Horizontalbohrungen
- Schrägbohrungen
- Lagerstättenerkundung
- Erdwärmebohrungen

www.burkhardt-bohrungen.de



RAUSTAUSCHWOCHEN
www.raustauschwochen.de

Foto: Michael Setzpfandt / Zukunft ERDGAS

Modernisierungsaktion belohnt Umstieg auf Gas-Heiztechnologien mit Prämie

Startschuss für die vierte Runde der Heizungsmodernisierungsaktion „Raustauschwochen“

Seit dem 1. März hat die Brancheninitiative Zukunft ERDGAS die vierte Runde ihrer erfolgreichen Heizungsmodernisierungsaktion „Raustauschwochen“ eingeläutet. Modernisierer, die sich für den Einbau einer modernen, effizienten Gasheizung entscheiden, werden bis zum 31. Oktober zusätzlich zur staatlichen Förderung mit einer Prämie in Höhe von mindestens 200 Euro belohnt. Neben zahlreichen Energieversorgern unterstützen sechs namhafte Gerätehersteller die diesjährige Aktion.

„Die ‚Raustauschwochen‘ setzen einen dringend nötigen Impuls, um den Modernisierungstau im Wärmemarkt aufzulösen. Millionen deutscher Heizungskeller sind seit Jahren schon in einem regelrechten Dornröschenschlaf. Denn sechs von zehn Wärmeerzeugern sind technisch veraltet, sodass sie tausende unnötige Tonnen CO₂ emittieren“, erklärt Dr. Timm Kehler, Vorstand von Zukunft ERDGAS (www.zukunft-erdgas.info). Uwe Glock, Präsident des Bundesverbandes der Deutschen Heizungsindustrie (BDH,

www.bdh-koeln.de), ergänzt: „Im Sinne des Klimaschutzes und der Klimaziele 2030 gilt es, die Millionen veralteter Anlagen beschleunigt zu modernisieren und die enormen CO₂-Einsparpotenziale zu heben“.

Mindestens 200 Euro Prämie zusätzlich zur staatlichen Förderung

Verbraucher, die sich für den Austausch ihrer alten Heizung entscheiden, tragen nicht nur zum Klimaschutz bei, sie profitieren auch finanziell. So sinken durch den Einsatz moderner, effizienter Gasbrennwerttechnik neben den CO₂-Emissionen auch der Energieverbrauch und damit die Energiekosten um ein knappes Drittel. Für die Erneuerung der Heizungsanlage mithilfe von umweltschonendem Erdgas werden Hausbesitzer während der „Raustauschwochen“ mit einer Prämie in Höhe von mindestens 200 Euro belohnt. Diese wird von den Heizgeräteherstellern Bosch Junkers, Buderus, MHG, Remeha, Vaillant und Viessmann gestellt und von den Energieversorgern individuell aufgestockt. Zudem winken beim Einbau einer Gas-Hybridheizung beispielsweise seitens des BAFA staatliche Fördermittel von bis zu 40 Prozent der Investitionssumme.

Bereits im Jahr 2017 hat Zukunft ERDGAS die „Raustauschwochen“ ins Leben gerufen, um

die Wärmewende voranzutreiben. Gemeinsam ist es allen Aktionspartnern seither gelungen, mehr als 18.000 Heizungsmodernisierungen anzuregen. Über die gesamte Lebensdauer der neuen Heizungsanlagen werden so bereits mehr als 1,1 Million Tonnen CO₂ eingespart. „Mit Gas-Heiztechnologien gelingt schon heute der Einstieg in eine klimaneutrale Wärmeversorgung. Denn durch die Kombination aus Gasheizung und Erneuerbaren, wie zum Beispiel Solarthermie, und durch einen stetig wachsenden Anteil von grünen Gasen im Netz heizen Hausbesitzer zunehmend grüner. Das zeigt: Klimaschutz beginnt im Kleinen“, so Kehler. Modernisierer können sich auf der Webseite www.raustauschwochen.de über beteiligte Versorgungsunternehmen in ihrer Region informieren und die finanziellen Vorteile kennenlernen. Auch die teilnehmenden Energieversorgungsunternehmen bieten auf ihren Webseiten und in ihren Kundenzentren umfassende Beratungen rund um das Thema Heizungstausch, die „Raustauschwochen“ sowie die Fördermöglichkeiten an.

Splitgerät für hohe Leistung und Warmwassertemperatur

Die neue Luft-Wasser-Wärmepumpe „WPLS 18-47 Premium“ von STIEBEL ELTRON spielt



WPLS 18-47 PREMIUM
www.stiebel-eltron.de

Innenmodul



ihre Leistung bei großen Bedarfen aus (Bild links unten, www.stiebel-eltron.de). Sie leistet als Einzelgerät bis zu 47 kW. Durch ihre Kaskadierbarkeit lässt sich das System optimal auf den jeweiligen Wärmebedarf anpassen. Die Wärmepumpe ist als Splitgerät ausgeführt: Verdampfer Einheit zur Außen aufstellung und Kältemodul zur Innenaufstellung sind getrennt. Das Prinzip sorgt für minimale Schallemission im Außenbereich. Außerdem kann die Verdampfer Einheit dank kompakter Bauweise und geringem Gewicht auch auf Flachdächern problemlos installiert werden. Die „WPLS Premium“ wurde für den Einsatz in größeren Wohnanlagen, Gewerbe- und Industriebauten entwickelt. Die Wärmeleistung (A-7/W35 nach EN 14511) der Geräte ist wählbar zwischen rund 18, 25 und 47 kW. Bis zu 8 Einzelmodule können zu einer fein abgestuften Kaskade mit insgesamt 480 Kilowatt Leistung kombiniert werden. Außerdem ermöglicht die Geräteserie sowohl eine indirekte Kühlung bei vorhandener Fußbodenheizung als auch die Option der direkten Kühlung über Gebläsekonvektoren oder Deckenkassetten. In beiden Fällen handelt es sich um eine aktive Kühlung, bei der der Kreislauf im Kältemodul umgekehrt wird. Das innen aufgestellte Kältemodul ist außerdem installationsfreundlicher als bisherige Kältemodule.

Luft-Wasser-Wärmepumpe in Split- und Monoblockbauweise kombiniert mit Gasbrennwerttechnik

Hybridsysteme – bestehend aus Wärmepumpe und einem fossilen Wärmeerzeuger – werden zur Erfüllung gesetzlicher Anforderungen oder zur Optimierung von selbst erzeugtem Strom (z.B. im Bestand) immer attraktiver. Aktuell werden Hybridlösungen – wie beispielsweise bewährte WOLF Gas-Brennwerttechnik kombiniert mit der „WOLF CHA-Monoblock“ Wärmepumpe – beide bis zu 40 Prozent gefördert. Dieser Zuschuss gilt aber nicht nur für Wärmeerzeuger, sondern ebenfalls für die sogenannten „Umfeld Maßnahmen“. Der Austausch der alten Heizung lohnt sich also in mehrfacher Hinsicht, wenn praktischerweise die Fußbodenheizung zu gleichen Anteilen wie der Wärmeerzeuger mitfinanziert wird. Der intelligente WOLF „eBus“ bietet die Möglichkeit, ein Hybridssystem schnell und einfach zu realisieren. **Unser Tipp:** Ein Austausch lohnt gerade jetzt, da seit Anfang des Jahres das neue BAFA-Programm „Heizen mit Erneuerbaren Energien“ aufgelegt wurde (www.bafa.de). Die Antragstellung muss vor Vorhabenbeginn erfolgen, maßgeblich ist dabei das Eingangsdatum des Antrages beim BAFA.

- Lifestyle BusseSeewald ist ein Imprint der frechverlag GmbH Turbinenstr. 7, 70499 Stuttgart, www.frechverlag.de
- marlux GmbH + Co. KG, Hansestraße 53 48282 Emsdetten, www.marlux.com
- Mein Ziegelhaus GmbH & Co. KG, Rheinstraße 60a 56203 Hlhr-Grenzhausen, www.meinziegelhaus.de
- Megawood NOVO-TECH TRADING GmbH & Co. KG Siemensstr. 31, 06449 Ascherleben, www.megawood.com
- MHZ Hachtel GmbH & Co. KG, Sindelfinger Straße 21 70771 Leinfelden-Echterdingen, www.mhz.de
- MOCOPLUS GmbH & Co. KG, Heuweg 3 89079 Ulm, www.mocoplus.com
- Neher Systeme GmbH & Co. KG, Wellendinger Straße 15 78665 Frittlingen, www.neher.de
- Novoferm Vertriebs GmbH, Schützensteiner Straße 26 46419 Isselburg (Werth) www.novoferm.de
- ÖkofEN Heiztechnik GmbH, Schelmeloh 2 86866 Mickhausen, www.oekofen.de
- OLIVER FURNITURE A/S, Strandvej 119A 3150 Hellebæk, www.oliverfurniture.dk
- Osmo Holz und Color GmbH & Co. KG, Affhüppen Esch 12 48231 Warendorf, www.osmo.de
- Otto GmbH & Co KG, Werner-Otto-Straße 1-7 22179 Hamburg, www.otto.de
- OYO Living Design A/S, Hammershusvej 16A 7400 Herning Denmark, www.oyodiv.dk
- pad home design concept gmbh, Königberger Straße 46 86690 Mertingen, www.padconcept.com
- PORADA S.R.L., Via B. Buozzi 2 22060 Cabiata, Como Italia, www.porada.it
- Prediger, Mönchebergstraße 25 20095 Hamburg, www.prediger.de
- RENSCH-HAUS GMBH, Mottener Straße 13 36148 Kalbach-Ulrichshausen, www.rensch-haus.com
- Richard Henkel GmbH, Forchtenberger Str. 46 74670 Forchtenberg-Ernstbach, www.richard-henkel.de
- ROLF BENZ AG & Co. KG, Haiterbacher Str. 104 72202 Nagold, www.rolf-benz.com
- Roset Möbel GmbH, Industriestraße 51 79194 Gundelfingen, www.ligne-rosset.com/de
- RUBELLI SPA, San Marco 3395 30124 Venezia Italia, www.rubelli.com
- Saint-Gobain Weber GmbH, Schanzenstr. 84 40549 Düsseldorf, www.sg-weber.de
- Schlotterer Sonnenschutz Systeme GmbH Seefeldmühle 67 b, 5421 Adnet Salzburg Österreich www.schlotterer.at
- Schönbuch GmbH, Ottelmannshäuser Straße 1 97631 Bad Königshofen, www.schoenbuch.com
- Schöner Wohnen Farbe J. D. Flügger, Postfach 740 101 22091 Hamburg, www.schoenewohnenfarbe.com
- SchwörerHaus KG, Hans Schwörer Strasse 8 72531 Hohenstein/Oberstetten, www.schworerhaus.de
- Seeger GmbH & Co. KG, Herrenbergerstraße 34 71154 Nufringen, www.seeger-gmbh.de
- Serax, Veldkant 21 2550 Kontich Belgium www.serax.com
- Signet Wohnmöbel GmbH, Bayernstr. 9 96272 Hochstadt, www.signet-moebel.de
- Silberburg-Verlag GmbH, Schweichardtstr. 5a 72072 Tübingen, verlagshaus24.de
- Solarlux GmbH, Industriepark 1 49324 Melle, www.solarlux.de
- SOMMER Antriebs- und Funktechnik GmbH Hans-Böckler-Straße 21-27 73230 Kirchheim/Teck, www.sommer.eu
- STIEBEL ELTRON GmbH & Co. KG, Dr.-Stiebel-Straße 33 37603 Holzminden, www.stiebel-eltron.de
- STREIF Haus GmbH, Josef-Streif-Straße 1 54595 Weinsheim/Eifel, www.streif.de
- Teckentrup GmbH & Co. KG, Industriestraße 50 33415 Verl-Sürenheide, www.teckentrup.biz
- TOM TAILOR E-Commerce GmbH, Garstedter Weg 14 22453 Hamburg, www.tom-tailor.de
- Turri SRL, Carugo (CO) Italia www.turriti.it
- Verlagsgruppe Patmos in der Schwabenverlag AG Senefelderstraße 12, 73760 Ostfildern www.verlagsgruppe-patmos.de
- Verlagsgruppe Random House GmbH Neumarkter Str. 28, 81673 München www.randomhouse.de
- Viebrockhaus AG, Grashofweg 11b 21698 Harsfeld, www.viebrockhaus.de
- Villeroy & Boch AG, Saarstraße 66693 Mettlach, www.villeroy-boch.com
- Vista Alegre, 3830-292 Ilhavo - Portugal www.vistaalegre.com
- WAREMA Renkhoff SE, Hans-Wilhelm-Renkhoff-Str. 2 97828 Markttheidenfeld, www.warema.de
- weinor GmbH & Co. KG, Mathias-Brüggen-Str. 110 50829 Köln, www.weinor.de
- WERTHER – Die Möbelmanufaktur Oberwäldener GmbH & Co. KG Hägerstraße 4, 33824 Werther www.werther-moebel.de
- WOLF GmbH, Industriest. 1 84048 Mainburg, www.wolf.eu
- Zenza Home Accessories, Hollandweg 6 14320D Aalsmeer Nederland, www.zenzahome.com
- Zukunft ERD GAS GmbH, Neustädtische Kirchstraße 8 10117 Berlin, www.zukunft-erdgas.info
- www.raustauschwochen.de



ZWEI HÄUSER – EIN GRUNDSTÜCK
www.baufritz-rl.de

Doppelhäuser für moderne Lebens

Baugrund ist kostbar wie nie zuvor – insbesondere in den attraktiven Großstadt-Randgebieten. Die stark gestiegenen Grundstückskosten haben zu einer erhöhten Nachfrage nach Zweifamilien- und Doppelhäusern geführt. Das wohl schlagendste Argument für das klassische Doppelhaushälften-Konzept ist nach wie vor der Preis. Dieser fällt – im Vergleich zum freistehenden Haus – deutlich niedriger aus. Die Hauptersparnis liegt hierbei im geringeren Flächenbedarf für den Bauplatz, weil eben nur drei Seiten des Hauses den vorgeschriebenen Mindestabstand zur Grundstücksgrenze einhalten müssen (die vierte Seite ist die Trenn-

wand zum Nachbarn). Dadurch kann die Baufamilie auf einen Teil teures Bauland verzichten. Und auch für das Haus selbst sind niedrigere Baukosten fällig, da es in der Regel nicht so groß ist, Fenster auf nur drei Seiten hat und schon bei Aushub, Deponie und Bodenplatte (oder Keller) günstiger kommt. Die Energiekosten sind dank geringerer Wärmeverluste (eine Außenwand weniger) ebenfalls niedriger. Doch nicht nur die geteilten Grundstücks- und Baukosten machen Doppelhäuser attraktiv: Viele junge Bauherren besinnen sich zurück auf Gemeinschaftswerte, der Sharing-Gedanke hat auch Einzug beim Fertigtbau gehalten.

Gemeinsam baut es sich günstiger

Ein Hausbau in Eigenregie kann langwierig und teuer sein. Wer vor dem Planungsaufwand als Bauherr zurückschreckt und das finanzielle Risiko nicht allein stemmen möchte, für den ist eine Baugemeinschaft eine willkommene Alternative. In ganz Deutschland finden sich mittlerweile zahlreiche Wohngebäude, die im Kollektiv errichtet wurden. Mit dem Französischen Viertel in Tübingen und dem Stadtteil Vauban in Freiburg sind in den vergangenen 20 Jahren sogar ganze Stadtteile durch gemeinschaftliches Bauen entstanden. Aber auch abseits der Ballungsräume finden immer

mehr Bauherren Gefallen an dem Konzept. Baugemeinschaften sind beliebt, weil sie weniger anonym sind, individuelle Bedürfnisse der Bauherren in der Planung berücksichtigen und sogar günstiger sein können als Eigenheime vom Bauträger. Finanziell kann sich eine Baugemeinschaft lohnen, weil die Grundsteuer in der Regel nur für den Grundstückskauf anfällt. Unterm Strich kann man so zwischen zehn bis 20 Prozent der Kosten sparen.

Das steckt dahinter: Gemeinschaft als Bauträger

In einer Baugemeinschaft finden sich Menschen zusammen, die gemeinsam ein Grund-



MAXIME 1010 D
www.viebrockhaus.de



MAXIM – MIT EINLIEGERWOHNUNG
www.fingerhaus.de



TWIN FD 5500 – VERSETZTE HÄUSER
www.streif.de

entwürfe

Mit der Baugemeinschaft zum Wohnglück

stück bebauen oder ein Gebäude sanieren und darin wohnen möchten. Zu diesem Zweck gründen sie eine Gesellschaft bürgerlichen Rechts (GbR). Diese geht nach Fertigstellung in eine übliche Wohnungseigentümergeinschaft über. Zu Beginn kauft jedes Mitglied im Rahmen der Gemeinschaft seinen Grundstücks- oder Gebäudeanteil. Das Gesamtbauwerk wird dann im Auftrag der Baugemeinschaft ausgeschrieben, d. h. alle Dienstleistungs-, Planungs- und Bauverträge werden ausschließlich mit der Gemeinschaft geschlossen. Entsprechend werden auch alle Entscheidungen bezüglich Planung, Verträgen und Umsetzung gemeinschaftlich

getroffen. Die beteiligten Bauherren übernehmen dabei die Pflichten und Rechte eines Bauträgers. Gleichzeitig trägt die Gemeinschaft alle Bauherrenrisiken – von den Kosten über die Termine bis hin zur Qualität.

So funktioniert's: Teilhabe von Beginn an

Der Vorteil des Bauens im Kollektiv liegt in der bedürfnisorientierten Gestaltung der Wohneinheiten. Bei Baugemeinschaften planen die, die später wirklich darin wohnen. Jedes Mitglied kann anmelden, was es will oder benötigt.

Ein weiterer Vorteil: Bereits während der Pla-

nungs- und Bauzeit formt sich die spätere Hausgemeinschaft. Die Bauherren ziehen nicht in ein anonymes Umfeld, sondern in eine bereits bekannte Nachbarschaft. Das erhöht nicht zuletzt die Identifikation der Bewohner mit dem Wohnort.

Ohne geht's nicht: Hoher persönlicher Einsatz

Bauwillige sollten beachten, dass die Einbindung in alle Entscheidungsprozesse ein hohes Engagement, zeitlichen Aufwand und Kompromissbereitschaft von jedem einzelnen erfordert. Hinzu kommt eine längere Planungs- und Bauzeit im Vergleich zum Bauträ-

ger. In der Baugemeinschaft dauert es von der Planung bis zum Einzug im Durchschnitt drei Jahre. Bei schlechter Planung oder Ausführung kann sich der relative Kostenvorteil allerdings auch ins Negative verkehren, da es keinen Festpreis für das Bauvorhaben gibt und am Ende die real entstandenen Kosten abgerechnet werden. Das Risiko kann jedoch durch das Hinzuziehen eines Architekten oder Baubegleiters abgedeckt werden. **Extra-Tipp:** Beim Hausbau bereits ans Alter denken – das erspart einen späteren Umbau und dadurch bares Geld. Denn nachträgliche Umbauten im Haus können schnell 15.000 Euro und mehr kosten.



MESSINA – DOPPELHAUS
www.rensch-haus.de



ZWEIFAMILIENHAUS 130
www.heinzvonheiden.de



Ökologisch gebautes, naturverbundenes Vollholzhaus

Familienwohnhaus Modica mit drei Wohneinheiten



„Wir haben ein einmaliges Klima und spüren ein Wohlbefinden, eine bisher nicht gekannte Behaglichkeit. Mir kommt auch vor, dass sich unsere Pflanzen sehr wohl fühlen und viel besser wachsen“, erzählt Cosimo Modica über sein neues Vollholzhaus. Der Tischlereileiter einer sozialdienstlichen Einrichtung wohnt mitsamt Familie seit Juli 2017 in seinem zweiten Haus. Zuvor lebten sie 25 Jahre lang in einem gemauerten Gebäude und er stellt wesentliche Unterschiede fest: „Im Vergleich zu einem Haus in Massivbauweise habe ich bei gleichen Temperaturen nicht so ein Kälte-Empfinden. Die Atmosphäre in unserem Zuhause wirkt äußerst angenehm, das fällt auch unseren Gästen sofort auf.“ Ehe der Einzug ins neue Familiendomizil erfolgte, plante der Tischler sein Haus im Alleingang. Der ökologische Ge-

danke stand dabei nicht besonders im Vordergrund. Vielmehr besuchte er gemeinsam mit seiner Frau Petra und seinen Hauskizzen die Bozner Klimahouse Messe, um sämtlichen Holzhausbauern einen Besuch abzustatten. Schließlich sollte auf alle Fälle mit Holz gebaut werden.

holzius-Philosophie überzeugt auf der Fachmesse

„Bei der Fachmesse begeisterte mich die holzius-Philosophie, dass die Bäume in ihrer Wuchsrichtung für die Bohlen der Wandelemente verwendet werden. Vor allem überzeugte mich die geniale Holzverbindung – leim- und metallfrei – die überdies die Formstabilität garantiert als auch die umfassende Beratung“, erinnert sich der Bauherr an die ersten Gespräche.

Während der anschließenden Planungsphase wurde das Thema Baubiologie immer wichtiger. „Wir fühlten uns sehr gut begleitet und ausgezeichnet aufgehoben. Wenn Details oder Sonderwünsche angesprochen wurden, so wussten die holzius-Mitarbeiter immer eine Lösung“, so Bauherr Modica. Vor allem die Hanglage stellte eine Herausforderung dar. Statt eines Kellers samt Fundament kam eine hinterlüftete Bodenplatte aus Vollholz zum Einsatz, die die Luftzirkulation gewährleistet und eine mögliche Feuchte bestens verhindert.

Innerhalb von neun Wochen stand die komplette Gebäudehülle

Bereits beim Vollholz-Rohbau werkelte der künftige Hausherr mit dem Montageteam mit und war erstaunt, wie reibungslos die Arbei-

ten abliefen. Zudem überkam ihn das Gefühl, dass alle Mitarbeiter das Haus für sich selbst bauen würden – ein wesentlicher Umstand für die Bauzeit, immerhin hatte Cosimo Modica sein altes Haus bereits verkauft. „Sämtliche Bauteile waren extrem professionell zur Baustelle geliefert und vorbereitet worden. Der Zusammenbau der Vollholzelemente hat wie ein Puzzle gepasst“, beschreibt Petra Modica-Gufler die Umsetzung.

Genutzt werden drei separate Wohneinheiten

Heutzutage wohnt die Familie zu viert in ihrem Haus in Vollholzbauweise, das gänzlich aus leim- und metallfreien Holzelementen besteht. Die untere Etage wird von den Eltern genutzt, während im Obergeschoss Tochter und Sohn separate Wohneinheiten





haben. In den Innenräumen sind einige Decken holzsichtig ausgestattet, an den Wänden dominiert ein Lehmputz, der für zusätzliche Wärme und Geborgenheit sorgt. Die Vollholz-Außenwände wurden dreischichtig (180 Millimeter) ausgelegt mit einer Holzfaserdämmung und Holzschalung.

Der Energiebedarf wird vom Haus gedeckt

In enger Zusammenarbeit mit holzius wurde das Heizsystem geplant, denn der Energiebedarf sollte möglichst vom Haus selbst abgedeckt werden. Deshalb entschied sich die

Familie für eine solare Wärmegewinnung mit Photovoltaikanlage, die auch als Stromlieferant für die Wasser-Luft-Wärmepumpe für die Bodenheizung dient. Ein Regenwassertank (5.000 Liter) unter dem Rasen dient der Gartenbewässerung.

„Ich würde alles wieder gleich machen“, lautet das Resümee von Cosimo Modica. „Dass die Vollholzelemente tolle Produkt sind, ist unbestritten. Zusätzlich überzeugten uns die professionell agierenden holzius-Mitarbeiter. Mit ihnen fühlten wir uns sehr wohl, so wie wir uns auch in unserem Haus sehr wohl fühlen.“ www.holzius.com

Daten zum Haus

Hausbezeichnung:	Familienwohnhaus Modica mit drei Wohneinheiten
Bauphase Holzbau:	Ende November 2016 bis Mitte Februar 2017
Einzug:	Juli 2017
Bauherr/Planung:	Cosimo Modica und Petra Gufler Modica
Vollholzelemente:	holzius GmbH, Kiefernainweg 96, I-39026 Prad am Stilfserjoch Südtirol, 0039 0473 618185, info@holzius.com, www.holzius.com
Heizungssystem:	Bodenheizung mit Wasser-Luft-Wärmepumpe, Photovoltaikanlage
Nettowoohnfläche:	220 m ² auf zwei Wohnungen aufgeteilt
Preis:	Auf Anfrage
Leim- und metallfreie Vollholz-Elemente von holzius:	
Gesamt 140 m ³ , das bedeutet eine CO ₂ -Einsparung von 280 Tonnen	

BW MITTE

regional-BAUEN

Magazin für Bauherren und Modernisierer

DAS JAHRES-ABONNEMENT

Für **10** Ausgaben



Nur **25€** inkl. Versand

je Region BW NORD, MITTE oder OST

Info-Telefon: 07131 1242075
E-Mail: abo@regional-bauen.de

Aktuell · Jeden Monat neu · Bequem nach Hause
Bestens informiert · Das ganze Jahr!
Das Abo endet nach einem Jahr automatisch.

BAUEN-regional Verlags- & Media GmbH

Reutlinger Straße 11 · 74074 Heilbronn · Tel.: 07131 1242075



Gutes Gespür für Raumgewinn

Für das Haus der Familie Oliveira wurde ein altes Reihenhauses abgerissen und auf einem sehr kleinen Stadtgrundstück in Paris ein Maximum an Wohnkomfort geschaffen

Wenn Herr Oliveira das Gartentor hinter sich zumacht, fallen sogleich Stress und Hektik von ihm ab. Stattdessen: Beruhigendes Grün, es duftet nach Blumen und der Grill steht einladend in der Ecke. Mit Topfpflanzen und Rankgewächsen haben er und seine Frau hinter dem blickdichten Zaun eine urbane Innenhof-Oase geschaffen.

Stadtparzelle mit geringem Platz

Das individuell geplante Fertighaus der Oliveiras schließt hinten und an der rechten Seite komplett mit den Nachbargebäuden ab. Durch seine einfache Formensprache nimmt es sich in der Reihe der ganz unterschiedlich gestalteten Bestandsgebäude zurück, doch in Details, wie zum Beispiel der extravaganten Teilholzverschalung mit dünnen dunklen Lamellen in unterschiedlicher Breite, erkennt man die moderne Gestaltung. Mit seiner sandfarbenen Putzfassade passt

sich das Gebäude seinen Nachbarn an. Das individuell geplante Haus nutzt den geringen Platz der Stadtparzelle so gut aus, dass neben dem gepflasterten Innenhof im Eingangsbereich sogar noch Platz für einen kleinen Vorgarten ist.

Individuelle Wohlfühlplanung

Im Erdgeschoss kommt man vom Innenhof direkt in die moderne Küche mit den weißen Fronten und gelb gestrichenen Wänden. Ein freundlicher Empfang. Gegenüber der Eingangstür führt eine bequeme Podesttreppe nach oben. Ein Dachflächenfenster belichtet den ganzen Treppenraum. Rechter Hand schließt sich der wohlproportionierte Wohnbereich mit rundem Esstisch an. Durch die bodentiefen Fenstertüren geht der Blick hier direkt auf die kleine Rasenfläche mit ein paar Bäumchen. Im ersten Stock befinden sich das Elternschlafzimmer, das Kinderzimmer,

ein WC und das Familienbad mit Wanne. Alles ist optimal durchdacht, der Raum gut ausgenutzt. So hat zum Beispiel der Einbauschränk im Schlafzimmer platzsparende Schiebetüren und sein Pendant im Badezimmer ebenso. In einer Nische stehen Waschmaschine und Trockner, vom Bad aus nicht zu sehen. Im Dachgeschoss dann ein weiteres Zimmer und eine Galerie mit Balkon – ein Paradies zum Chillen und Spielen, wenn Freunde des Sohnes zu Besuch sind. Auch hier wurden WC und Duschbad praktischerweise voneinander getrennt.

Das Preis-Leistungsverhältnis hat gestimmt

Im Vorfeld des Bauprojektes hatte sich der Bauherr auf der Hausbaumesse in Paris informiert und einen Preis-Leistungsvergleich mit französischen Anbietern unternommen – eine Fingerübung für Buchhalter Oliveira.

SchwörerHaus machte dabei eine sehr gute Figur, weshalb er sich für den schwäbischen Haushersteller entschieden hat.

Mit Familie Gras haben die Bauherrschaften überzeugte, kompetente Bauberater an ihrer Seite gehabt, die sich schon seit vielen Jahren für die ökologische, Energie sparende Bauweise von SchwörerHaus in Frankreich einsetzen. Und das mit Erfolg. Die Kunden schätzen die individuelle Planung, die reibungslose Abwicklung der Bauvorhaben und dass von SchwörerHaus alle in Frankreich herrschenden strengen Bestimmungen in puncto Energie-Effizienz, Bauausführung und Sicherheit nachweislich erfüllt werden.

SchwörerHaus: Effiziente Haustechnik und wohngesündere Materialien

Die Komponenten der Schwörer-Haustechnik greifen Hand in Hand – ein in sich schlüssiges System, das den Bewohnern ein Maxi-



mum an Wohnkomfort und Energieersparnis bietet. Die hoch wärmedämmte und luftdichte Gebäudehülle vermeidet Wärmebrücken. Grundlage dafür ist neben der sorgfältigen Planung vor allem die Präzision in der Ausführung. Die zur Basisausstattung gehörende Schwörer-Frischluftheizung mit Kleinstwärmepumpe und elektrischen Direktheizelementen beinhaltet eine kontrollierte Lüftung mit Wärmerückgewinnung und Anfühleffekt im Sommer als zentrales Element – auf Wunsch mit Pollenfilter für Allergiker. Sie bietet neben frischer Luft ein Energie-recycling von circa 90 Prozent. Ökologisch sauberen Solarstrom generiert optional eine Photovoltaik-Anlage auf dem Dach. Bei SchwörerHaus setzt man auf konstruktiven, nicht auf chemischen Holzschutz. Der natürliche Rohstoff Holz, PEFC-zertifiziert aus heimischen Wäldern, wird im eigenen Holzwerk am Schwörer Firmensitz im schwäbi-

schen Hohenstein-Oberstetten zu hochwertigen Bau- und Werkstoffen verarbeitet. Die Bauteile werden wettergeschützt in den Schwörer Werkshallen unter ständiger Güteüberwachung vorgefertigt. Hochmoderne Produktionsanlagen garantieren die Passgenauigkeit der Elemente. Beim Innenausbau wird auf wohngesündere Materialien Wert gelegt. Alle Ausbau- und Ausstattungsmaterialien entsprechen den strengen Vorgaben des Sentinel Haus Instituts und können unter www.sentinel-bauverzeichnis.eu nachgeschlagen werden. Durch eine Urkunde und die Prüfbescheinigung mit Sentinel Seriennummer können Schwörer-Kunden sicher sein, ein wohngesundes Haus nach den Richtlinien des Sentinel Haus Instituts zu besitzen.

Weitere Informationen unter: www.schwoererhaus.de

Schwörer Haus

AUSGEZEICHNET. ZUVERLÄSSIG. KOMPETENT. FAIR.

Hier bin ich daheim.

MONEY FAIRSTER FERTIGHAUS-ANBIETER
8 weitere Anbieter erlitten die Note sehr gut! Im Test: 28 Fertighaushersteller in Deutschland
Ausgabe: 4/2019

DIE WELT Club der Besten
im geprüften Management - Branchenbarometer -
Fertighaus
SchwörerHaus
www.schwoererhaus.de
Servicehotline: 0912000

Capital
2019
Top-Hersteller Fertighaus
SchwörerHaus

Fliesen: Kemmler.

Bodenbelag: Fliese

Setzen Sie Trends!

Kemmler Baustoffe & Fliesen



Familienhaus nach Wunsch und Maß

Lehner Haus plante ein Haus für die ganze Familie

Ein freistehendes Einfamilienhaus in ruhiger Wohngegend, mit großem Garten, genügend Platz für zwei Kinder, hellen Räumen und einer modernen Architektur, einer großen Terrasse und einem Zugang von der Doppelgarage direkt ins Haus – mit dieser Idee begannen die Bauherren ihre Planungen des eigenen Zuhauses.

Der Plan: genügend Platz und eine moderne Architektur

Auf einem 750 Quadratmeter großen Grundstück in der heimatischen Nähe ihrer Ge-

burtsorte setzten sie ihren Traum in die Wirklichkeit um, zusammen mit einem Fachmann für den Holzfertigbau an der Seite. „Das Grundstück konnten wir nach einer Weile auf der Warteliste der Gemeinde erwerben“, sagt der Bauherr. „Es liegt in unserer Gegend, ein junges Baugebiet, Schule und Kindergarten in der Nähe. Außerdem bot es den Raum für das geplante Haus mit einem großen Garten. Die Planung hatten wir schon drei Jahre im Kopf, als wir auf die Suche nach einem geeigneten Bauunternehmen gingen. Wir wollten genügend Platz für die Kinder,

eine moderne Architektur und praktische Lösungen“, sagt der Bauherr weiter.

„Zum Beispiel sollte da ein Zugang von der Garage zu Speisekammer, Küche und Keller sein für das praktische Unterbringen der Einkäufe, ein Kamin für gemütliche Abende, ein Holzabwurf im Garagenboden, ein Wäscheabwurf, elektrische Jalousien und so weiter. Lehner Haus hat uns sehr kompetent beraten“, berichtet der Bauherr. „Unsere Wünsche und Ideen wurden gern aufgenommen und nach zwei Wochen kam schon der erste Entwurf.“

Auch die Bemusterung gefiel den Eheleuten gut

„Uns wurde nichts aufgeschwatzt, sondern es war eine faire und konstruktive Beratung. Man war sehr offen im Umgang mit unseren hin und wieder ausgefallenen Ideen. Das hat uns gut gefallen. Auch der Architekt hat professionelle Arbeit geleistet“, sagt der Bauherr. „Mit Änderungswünschen ist man unkompliziert umgegangen. Lehner hat uns außerdem ein „Rundum-sorglos-Paket“ gegeben, vom Einreichen des Bauantrags bis

GRATIS-APP
AKTUELL &
INFORMATIV



Folgen Sie uns
houzz



Haus Mikado

ab 159.644€
ca. 178m² Wfl.



Abbildungen enthalten Externen



Ihr LéonWood®-Fachberater vor Ort!
Ute Fluri
Burgunderstr. 1, 79400 Kandern
Tel: 07626 / 289 51 74
Mobil: 0152 / 53 60 39 45

Haus Lancaster

ab 128.900€
ca. 153m²



PROSPEKTE
gratis anfordern
www.leonwood.de



Hersteller:
LéonWood® Holz-Blockhaus GmbH
Zentrale Deutschland
Mauster Dorfstraße 78
03185 Teichland OT Maust
Tel: 035601 888 88



Anzeige



hin zur Abstimmung mit dem Kellerbauer wurde alles von den Fachleuten übernommen, ein großer Vorteil. Dann kam die Hausaufstellung: Es war einfach faszinierend, wie Idee und Planung in nur zwei Tagen zur Wirklichkeit wurden, einfach klasse! Lehner Haus hat sehr kompetentes Personal und ist erstklassig organisiert – sehr zu empfehlen“, sind sich die Bauherren einig.

Das intelligente Energiekonzept

Rund 27 Kubikmeter Holz und Holzwerkstoffe werden in einem LEHNER-Haus verbaut. Damit

erspart Lehner Haus der Umwelt etwa 34 Tonnen des Treibhausgases CO₂. Das Holz stammt aus heimischen Wäldern mit nachhaltiger Forstwirtschaft. Alle Konstruktionen, die Materialien und der Produktionsprozess unterliegen strengen Qualitätskontrollen der Gütegemeinschaft des Deutschen Fertigbaus(GDF).

Informationen:
Lehner Haus GmbH
 Aufhausener Straße 29-33
 89520 Heidenheim, Tel. 07321 9670-0
www.lehner-haus.de, blog.Lehner-Haus.de

Eckdaten Homestory 679

Haustyp:	Einfamilienhaus mit Doppelgarage
Bauweise:	Holzständerbauweise; ökologisch, diffusionsoffen Durchschnittlicher U-Wert 0,13, Brandschutz F90
Dach:	Nagelbinderdach, Neigung 25 °
Nutzfläche:	Gesamt rund 190 m ²
Energiebedarf:	Jahresheizwärmebedarf (kWh/m ² a): 39,18 Jahresprimärenergiebedarf (kWh/m ² a) max.: 52,7, tats.: 38,6
Haustechnik:	Wärmepumpe mit Warmwasserspeicher
Preis:	Auf Anfrage



Speidel-Haus®
DER ANDERE WEG

**IHR TRAUMHAUS
 FERTIG SERVIERT**



**Jetzt unverbindlichen
 Beratungstermin
 vereinbaren:**

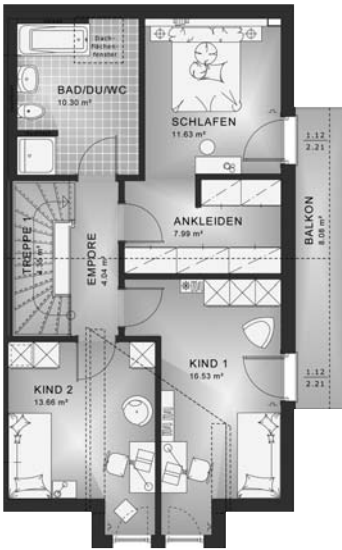
0711 7874799-0

Speidel GmbH
 Nürtinger Straße 32
 70794 Filderstadt

Tel 0711 7874799-0
 Fax 0711 7874799-88
 info@speidel-haus.de

www.speidel-haus.de

MASSIV · SCHLÜSSELFERTIG · FESTPREIS



„Celebration 135“ bietet optimale Raumausnutzung

Abgerundet wird das Doppelhaus-Konzept durch die verschiedenen Architektur-Bauteile

Ein freistehendes Einfamilienhaus ist nicht ganz billig. Etwas günstiger ist oft eine Doppelhaushälfte zu bekommen. Ein Doppelhaus vereint zwei eigenständige Wohneinheiten. Immer mehr Bauherren entscheiden sich für diese Wohnform, denn sie bietet viele Vorteile. Allen voran verringern sich bei einem Doppelhaus die Kosten im Verhältnis zu ei-

nem klassischen Einfamilienhaus. Viele Familien wittern die Chance, sich mit einer eigenen Doppelhaushälfte endlich selbst zu verwirklichen und die Kosten dennoch gut stemmen zu können. Das Doppelhaus „CELEBRATION 135 V3 L“ zeigt sich im modernen Stil mit Satteldach. Zum Hingucker wird auch der farblich abge-

setzte Erker auf jeder Doppelhaushälfte. Im Inneren des Stadthauses sorgt er für mehr Platz im Wohnzimmer. **Der Lebensmittelpunkt im EG** Insgesamt zeigt sich der Innenbereich vom Bien-Zenker Fertighaus offen und großzügig. Wohnen, essen und kochen findet in einem

Raum statt. Zudem lassen die bodentiefen Fenster viel Licht in den Lebensmittelpunkt im Erdgeschoss des Stadthauses. **Rückzugsbereich im Obergeschoss** Das Highlight im Obergeschoss des Doppelhauses ist der Balkon. Im Sommer können Bewohner und Gäste dort viele Sonnenstunden



Gesundes Genusswohnen



Fullwood Wohnblockhaus

Häuser aus Massivholz

Traditionelle Baukunst trifft modernen Anspruch

Gemeinsam gegen Corona: Wir unterbrechen unsere Musterhausbesichtigungen bis voraussichtlich 05.04.2020. Online und telefonisch stehen wir Ihnen weiterhin gerne beratend zur Verfügung.

Fullwood Wohnblockhaus SÜD
Hallerstraße 42 • 74549 Wolpertshausen

Hausbesichtigung: Jeden Samstag und Sonntag von 11:00 bis 17:00 Uhr und nach Vereinbarung. **Anfahrt** über die BAB 6, Abfahrt: Ilshofen / Wolpertshausen (1,5 km)

Tel 07904 - 94 46 0 • E-Mail: info34@fullwood.de • Internet: www.fullwood.de

Anzeige



Der Fertighaus Konfigurator

Planen Sie in wenigen
Schritten Ihr Traumhaus
und senden Sie uns eine
unverbindliche Anfrage!



Haus bauen ist
ganz einfach!

Wir helfen Ihnen beim
Projekt „Traumhaus“
von der Planung bis zum
Einzug ins neue Eigenheim!

**LEHNER[®]
HAUS**



**„SIE HABEN DAS GRUNDSTÜCK,
WIR HABEN DEN PLAN!“**

www.lehner-haus.de

Vom Grundstück bis zum Einzug Gute Beratung ist der wichtigste Baustein.



Der direkteste Weg in Ihre Wunschimmobilie führt über Lehner-Haus. Von der Idee über die Planung bis zur zeitnahen Realisierung Ihres Traumhauses begleiten wir Sie als verlässlicher Partner.

Dabei unterstützen wir Sie sowohl bei der Erledigung aller relevanten Formalitäten (wie Bodengutachten, Grundbuchamt oder Baugenehmigung) als auch bei der Durchführung sämtlicher Arbeiten. Auf Wunsch erhalten Sie von uns ein komplett bezugsfertiges Haus, in das Sie nur noch Ihre Möbel stellen müssen. Selbstverständlich sind wir nicht nur vor und während, sondern

auch NACH der Fertigstellung Ihres Bauvorhabens für Sie da. Gerne stehen wir Ihnen auch dann noch mit Rat und Tat zur Seite, wenn Sie längst Ihren Traum verwirklicht haben und bereits in Ihrer Wunschimmobilie leben. Mit dem richtigen Partner an der Seite ist der Weg zum Wohntraum ganz einfach. Wir würden uns sehr freuen, wenn Sie ihn mit uns gehen!

Darauf sollten Sie achten:

Grundstücksgegebenheiten

Bauvorschriften

Infrastruktur

Verkehrsanbindung

Dämmung

Verschattung

Dreifachverglasung

KfW Standard

Finanzierung

Förderungen

Zinsbindung

Festpreisgarantie

nachwachsender Rohstoff

Holz aus heimischen Wäldern

Ansprechpartner vor Ort

Baupartner aus der Region

Familienunternehmen

GLÜCKLICH LEBEN IM EIGENEN ZUHAUSE!



Foto

Auf Nummer sicher bauen!

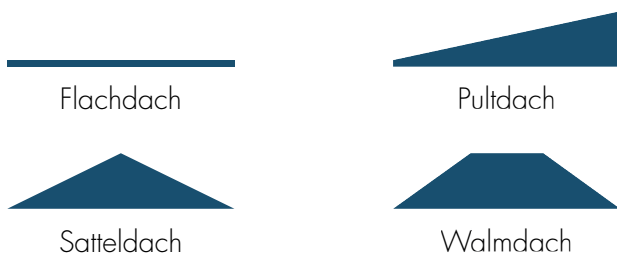
Vertrauen ist gut, Referenzen sind besser. Lehner-Haus liefert als Familienunternehmen seit mehr als 50 Jahren ehrliche und überzeugende Arbeit ab. Wir haben uns über die Jahre den Ruf als verlässlicher Baupartner verdient, indem wir schon tausende von Bauherren dabei begleitet haben, ihren ganz persönlichen Wohntraum zu verwirklichen.

Vom Standard (EnEV)-, über KfW 55- bis zum Passivhaus Finden Sie das passende Energiekonzept für Ihr Zuhause

- A** Die Auswahl an unterschiedlichen Energiekonzepten auf dem Markt ist nahezu unüberschaubar – die Zahl der Anbieter sogar noch umfangreicher. Bei Lehner-Haus werden Ihnen die Vor- und Nachteile der wichtigsten Energiesysteme anschaulich und verständlich präsentiert.
- B**
- C** Erfahrene Energieberater erläutern Ihnen die grundlegenden Unterschiede und helfen Ihnen dabei, das am besten passende Energiekonzept für Ihr Eigenheim zu finden. Wir bauen Ihr Traumhaus als KfW-, Niedrig-Energie-, Plus-Energie- oder auch Passiv-Haus.
- D** Wir sind ausgewiesene Experten in der Planung und Umsetzung von erneuerbaren Energiesystemen wie Photovoltaikanlagen, Wärmepumpen oder Pelletheizungen. Gerne beraten wir Sie zudem ausführlich wie Sie zusätzlich von staatlichen Fördermitteln profitieren können.
- E**
- F**
- G**

Der beste Start ins Projekt Hausbau? Der interaktive Lehner-Haus Fertighaus-Konfigurator

Die Lehnner-Haus Bemusterung bietet Ihnen eine einzigartig große Auswahl an Ausstattungselementen: unzählige verschiedene Fliesen, Bodenbeläge, Türen, Fenster, Armaturen, Badinstallationen, Kamine und vieles mehr. Hier finden Sie garantiert die optimale Wunschausstattung für Ihr Zuhause – zum Beispiel das passende Dach:



Richten Sie sich mit der fachkundigen Beratung Ihres persönlichen Ansprechpartners Ihre ganz persönliche Wohlfühlatmosphäre ein. Machen Sie sich ein realistisches Bild von Ihrem künftigen Zuhause, noch vor dem Baubeginn. Lassen Sie die Hausfassaden, Dächer und Anbauten auf sich wirken, bevor Sie sich endgültig entscheiden. Lehnner-Haus hat hierzu einen „Fertighaus-Konfigurator“ erstellt. Nach Ihren Vorstellungen vom neuen Eigenheim, können Sie in vier einfachen Schritten Ihr Traumhaus zusammensetzen. So können Sie Ihre Wohnräume bereits online ansehen und deren Wirkung erleben, ehe Sie sich besten Gewissens auf Ihre Wohndetails festlegen.



**CODE SCANNEN
UND LOSLEGEN!**

Scannen Sie den QR-Code und starten Sie das Projekt „Traumhaus“. Füllen Sie die Felder im Konfigurator aus und übermitteln Sie diese direkt an Ihren Berater. Dann kann es losgehen ...



... oder Link aufrufen:
konfigurator.lehner-haus.de

LERNEN SIE UNS
PERSÖNLICH KENNEN!

LEHNER-HAUS^{forum}

Hier werden Sie von unseren
Spezialisten beraten.



Forum Heidenheim

Aufhausener Str. 31 · 89520 Heidenheim
Telefon: 07321 96 70 0



Forum Bad Waldsee

Gewerbepark Wasserstall
Robert-Bosch-Str. 1 · 88339 Bad Waldsee
Telefon: 07524 9 15 60 73

Sechs weitere Standorte Musterhäuser von Lehner-Haus



Ulm

Fertighausausstellung Messegelände
Böfingerstraße 50 · 89073 Ulm
Telefon: 0731 2 21 21



Fellbach

Ausstellung Eigenheim & Garten
Höhenstraße 17 · 70736 Fellbach
Telefon: 0711 52 58 79



Poing

Ausstellung Eigenheim & Garten
Senator-Gerauer-Straße · 85586 Poing
Telefon: 089 90 12 95 90



Bad Vilbel

Ausstellung Eigenheim & Garten
Ludwig-Erhard-Str. 46 · 61118 Bad Vilbel
Telefon: 06101 8 44 88



Heidenheim

Lehner-Haus-Firmengelände
Aufhausener Str. 31 · 89520 Heidenheim
Telefon: 07321 96 70 0



Günzburg

FertighausWelt Günzburg
Kimmerle-Ring 2 · 89312 Günzburg
Telefon: 08221 9 67 69 43

Planungsbüro Böblingen

Hans Ott
Schönaicherstr. 33 · 71032 Böblingen
Telefon: 07031 72 68 31

Planungsbüro Bobingen

Bernd Randy
Dürerweg 6 · 86399 Bobingen
Telefon: 08234 9 69 10 50

Planungsbüro Murg

Steffen Manz
Hauensteinerstraße 7, 79730 Murg
Telefon: 01577 3 53 94 05



schwäbisch gut

BESUCHEN SIE UNS!
PERSÖNLICH ODER ONLINE...

Lehner-Haus GmbH
Aufhausener Str. 29 – 33
89520 Heidenheim

07321 96 70 0 · info@lehner-haus.de

www.lehner-haus.de



genießen. Außerdem planen die Bien-Zenker Architekten in der oberen Etage des Fertighauses mit Satteldach zwei Kinderzimmer sowie ein Elternschlafzimmer mit Ankleidebereich. Von der Empore aus gelangt man ins Wellnessbad für die ganze Familie. Es ergänzt die Ausstattung im Obergeschoss.

Innovatives Design-Doppelhaus

Für die etwas größeren Grundstücke ermöglicht „CELEBRATION 135“ Wohnflächen von 130 bis 180 Quadratmeter, je nachdem für

welche Geschoss- und Dachvariante man sich entscheidet. Bien-Zenker bietet intelligente Doppelhaus-Grundrisse, die auf eine optimale Raumausnutzung nach Bedarf Wert legen. So kann man sein Haus ganz nach eigenen Wünschen und Vorstellungen und natürlich auch ganz nach den Erfordernissen des Traumgrundstückes realisieren. Durch die große Zahl verschiedener Architektur-Accessoires ist jedes „CELEBRATION 135“ ein Einzelstück, das perfekt zu seinen Bewohnern passt. Informationen: www.bien-zenker.de

Datenblatt

Hausbezeichnung:	CELEBRATION 135 V3 L, Doppelhaus
Hersteller:	Bien-Zenker GmbH, Zentrale Schlüchtern, Am Distelrasen 2 36381 Schlüchtern, 0800 4222228, www.bien-zenker.de
Bauweise:	Holzfertigbau
Wohnfläche:	Gesamt: 130,8 m ²
Außenmaße:	6,90 x 11,92 m
Dachform:	Satteldach, Dachneigung 25°, Kniestockhöhe: 160,0 cm
Ausbaustufen:	Schlüsselfertig
Preise:	Auf Anfrage

KLAUS FAHRNER

Häuser vom Feinsten

50 Jahre Erfahrung

schlüsselfertiges Bauen
modern - individuell
Premiumqualität zum Festpreis

Massiv-Häuser
Massiv-Holz-Häuser
Mehrfamilien-Häuser

Klaus Fahrner W 8 : G -
/ 2 @ 2 @H 02 7 49 7
T 1 2
. 29 @2 28@ @ - EEE.fahrner 4

art design hahn

SPANNDECKENCENTER

SPANNDECKEN - LICHTDECKEN - RAUMGESTALTUNG

Ebingerstraße 37 | 72510 Stetten a.k.M. - Frohnstetten
 Tel. 07573 / 1673 | info@artdesign-hahn.com
www.spanndeckencenter.com

Keine Lust mehr auf Decke streichen?
Ihre neue Decke an nur 1 Tag!



Einfach doppelt gut

Zweifamilienhäuser sind eine gute Option, wenn Bauland knapper wird und gleichzeitig die Preise in gefragten Regionen steigen

Dazu bieten sich zwei Versionen an: Häuser mit abgeschlossener Einliegerwohnung. Sie sind vor allem eine Empfehlung, wenn beispielsweise zwei Generationen unter ein Dach ziehen wollen. Je nach Familienstand und gesundheitlicher Disposition können die Wohnungen im Erd- und Obergeschoss bei Bedarf getauscht werden. Anders gestaltet sich das bei Doppelhäusern: Auf einem – gegenüber dem klassischen Einfamilienhaus – vergleichsweise kleineren Grundstück entscheiden sich zwei Partner für ein gemein-

sames Bauvorhaben. Voraussetzung: Beide wählen einen Architekturstil und die gleiche Grundfläche. Diese kann variiert werden durch einen Keller. Und zudem muss man sich der Nähe der Nachbarn von Anfang an bewusst sein.

Ästhetisch überzeugend

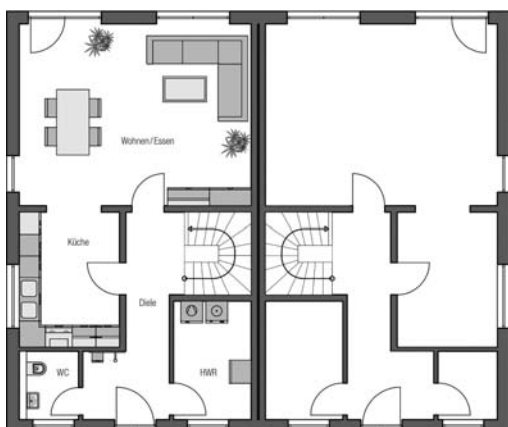
Liebhaber von Bauhaus-Architektur bedient HELMA für diese Bauentscheidung erfolgreich mit dem Entwurf „Glasgow“. Das Doppelhaus präsentiert sich schnörkellos, ge-

radlinig und ästhetisch durchkomponiert. Jede Hälfte verfügt über knapp 130 Quadratmeter Grundfläche, ausreichend Platz für eine vierköpfige Familie. Auf Wunsch kann die Gesamtnutzfläche durch einen Vollkeller mit jeweils 63 Quadratmetern noch einmal um ein Drittel vergrößert werden. Zur Straße zeigt sich das Doppelhaus eher zurückhaltend: sparsame Fenster für funktionale Bereiche wie Hauswirtschaftsraum und Gäste-WC. Lediglich das Familienbad verfügt über ein größeres, vertikales Fenster

mit feststehender Glasfläche im unteren Bereich. Auf der Gartenseite haben die Architekten von HELMA das Wohnen nebeneinander auch an der Fassade perfekt durchkomponiert. Zur Terrasse im Erdgeschoss sind bodentiefe Fenster angeordnet, beide mit direktem Zugang in den Grünbereich. Im Obergeschoss wird die Nachbarschaft etwas „entspannt“ durch je eine Loggia, ein kleiner Rückzugsraum an frischer Luft – auf jeder Seite direkt vom elterlichen Schlafraum und Kinderzimmer zu erreichen. An den beiden anderen Fassaden zum jeweiligen Carport wiederholt sich die klare vertikale Fenstergliederung. Im Obergeschoss belichten und belüften zwei stehende Elemente die Kinderzimmer.

Im Duo planen und leben

Auch die Grundrissgestaltung überzeugt. Im Erdgeschoss sieht der Entwurf einen Wohn-Essbereich mit offener Küche vor – knapp 42 Quadratmeter groß. Die Treppe ins Obergeschoss – oder in den Vollkeller – ist mittig angeordnet. Eine Diele mit knapp zwölf Quadratmetern Wohnfläche, ein Gäste-WC von drei Quadratmetern sowie der Hauswirt-



Jede Doppelhaushälfte verfügt über circa 130 Quadratmeter Wohnfläche – wahlweise ergänzbar durch einen Vollkeller mit 63 Quadratmetern.



schaftsraum, gleich neben dem Eingang, gehören zum Raumangebot auf dieser Ebene. Im Obergeschoss befinden sich zwei Kinderzimmer (je 13 Quadratmeter), das Eltern-

schlafzimmer mit 15 Quadratmetern und das Familienbad mit Wanne und Dusche (zehn Quadratmeter). Die Verkehrsfläche wurde dafür auf 4 Quadratmetern minimiert.

Wer im Duo baut, sollte sich bewusst machen, dass bestimmte optische Details nach außen hin den Gesamteindruck beeinflussen. So lautet die Empfehlung von HELMA

auch ein einheitliches Design für Carport oder Garage zu wählen. Es sollte der gesamten Architektur in Form sowie Farbe entsprechen. Mehr Informationen: www.helma.de

Anzeige



TRAUMHAFTE TREPPEN...

... mit Sylomer®, der Patentlösung im Trittschallschutz

www.fuchs-treppen.de

Fuchs-Treppen
Anton Schöb GmbH & Co. KG
Espanstraße 4 · 88518 Herbertingen

Fon +49 7586 588-0
Fax +49 7586 588-60
info@fuchs-treppen.de

 **FUCHS-TREPPEN®**



Kubische Stadtarchitektur

Mit dem Baustoff Ziegel konnte trotz des Verzichts auf einen Vollwärmeschutz der KfW-Effizienzhaus 55-Standard erreicht werden

Idyllisch am Rande der Schwäbischen Alb und gleichzeitig in unmittelbarer Nachbarschaft zur Universitätsstadt Ulm liegt das Städtchen Langenau. Hier hat Architekt Ralf Kauer ein städtisches Wohnquartier errichtet, bei dem sowohl Energieeffizienz als auch die Reduzierung von Barrieren im Mittelpunkt stehen. Das Projekt konnte in attraktiver, zentraler Ortslage umgesetzt werden.

Einfamilienhäuser und kleine Mehrfamilienhäuser sowie Gärten und Grünflächen dominieren das alt gewachsene Wohnviertel. Schulen, Gastronomie, Einzelhandel und Gesundheitswesen garantieren eine unkomplizierte Versorgung in allen Lebenslagen. Aber nicht nur hiermit kann das malerische Städtchen punkten. Im Pflegehofsaal, dem Heimatmuseum und bei historischen Stadtfesten kommen Kunst- und Kulturinteressierte auf ihre Kosten. Aber auch für Naturfreunde hat Langenau einiges zu bieten: das Naturschutzgebiet Langenauer Ried, eine ehemalige Moorlandschaft, ist ein beliebtes Naherholungsziel und beherbergt unzählige Tier- und Pflanzenarten. Die zahlreichen Höhlen im Lonetal sind archäologische Fundstätten und stellen ebenfalls ein beliebtes Ausflugsziel dar. Bekannt ist die Stadt außerdem für die vielen Quellen in der Umgebung. Das Donauried speist die Landeswasserversorgung, die

mit dem Langenauer Wasserwerk eines der größten Wasserwerke Europas besitzt.

Altersgerechtes Wohnen in moderner Architektur

Architekt Ralf Kauer zog für die gestalterische Umsetzung den Kubus als architektonische Grundform heran. Dabei wurden zwei Baukörper über ein Glassteg mit integriertem Treppenhaus einschließlich Aufzug verbunden. So entstand ein dreigeschossiges Gebäude mit Flachdach in einer modernen und äußerst ästhetischen Architektursprache. Der Eingangsbereich ins Gebäude wirkt einladend dank einem großzügig angelegten, mit hellen Pflastersteinen gedeckten Vorhof, der von dezentem Grün flankiert wird. Barrierefrei gelangt man in das komplett verglaste Treppenhaus. Dieser großzügige und lichtdurchlässige Eindruck setzt sich in den Wohnungen fort. Bodengleiche Fensterelemente sorgen für ein hohes Maß an Tageslichteinfall. Halbhohe Verglasungselemente vor allen Fenstern im ersten und zweiten Obergeschoss erlauben es, diese zu öffnen. Sämtliche Wohnungen sind mit Loggien versehen beziehungsweise verfügen im Erdgeschoss über Terrassen mit kleinen Grünflächen. Auch die Balkonbrüstungen bestehen ausschließlich aus Glas, sodass über

die volle Raumhöhe Tageslicht einfallen kann. Großzügigkeit offenbart sich auch in der Gestaltung der Wohnungsgrundrisse. Hier wurde ebenfalls Wert auf zeitgemäßen Wohnraum gelegt, der auch Menschen in höherem Alter gerecht wird und Lebensqualität verspricht. Neben einer allgemein gehobenen Wohnungsausstattung verfügt das Gebäude schließlich noch über eine Tiefgarage, die ebenerdig in das Gebäude integriert wurde und sich in die übrige Architektur nahtlos einfügt. Farblich wurde die Fassade in einem hell abgetönten, warmen Sand mit einigen grauen Akzenten gehalten. Die Tiefgaragenfront sowie die Fensterelemente wurden in kräftigerem Grau abgesetzt. Kauer schuf auf einer Grundstücksfläche von 1.081 Quadratmetern Wohn- und Nutzfläche von insgesamt 1.048 Quadratmeter bei einer bebauten Fläche von 635 Quadratmetern. Dabei gelang ihm eine sehr wirtschaftliche Umsetzung mit Baukosten von 1.150 Euro brutto pro Quadratmeter Wohn- einschließlich Nutzfläche.

Energieeffizienz

Um den anspruchsvollen Standard eines KfW-Effizienzhaus 55 zu erreichen, setzen Bauherr und Architekt neben dem Baustoff Ziegel auf Gas-Brennwerttechnik und Photo-

voltaik. Die Gas-Brennwerttechnik ermöglicht Wirkungsgrade von bis zu 110 Prozent. Bei der Verbrennung entsteht Wasserdampf, der wiederum Wärmeenergie enthält. Durch Kondensation wird diese Energie zugänglich und ihrerseits aktiv genutzt, während sie bei herkömmlichen Heizungsanlagen über die Abgase durch den Kamin verloren gehen. Um von der Kondensation zu profitieren, sind bei der Gas-Brennwerttechnik niedrige Betriebstemperaturen nötig. Dies macht vor allem die erneuerbaren Energien zu geeigneten Brennstoffen und ermöglicht eine nachhaltige Wärmeversorgung. Über die Photovoltaikanlage wird regenerativer Strom in das Hausnetz eingespeist. So muss nur ein Teil des benötigten Hausstromes von externen Versorgern bezogen werden. Trotz der strengen Vorgaben an die Energieeffizienz konnte dank der guten Wärmeschutzigenschaften des Ziegels auf einen zusätzlichen Vollwärmeschutz verzichtet werden. Das kommt nicht nur der energetischen Bilanz des Bauprojektes zugute, sondern auch der ökologischen. So konnte das architektonisch anspruchsvolle Gebäude in wirtschaftlicher und ökologischer Hinsicht effizient umgesetzt werden.

Informationen: www.meinziegelhaus.de und www.kauer-architekten.de



Ihre regionalen
BAUMEISTER-HAUS - Partner



Großraum Tübingen - Zollernalb
Geiger Massivbau GmbH
Kornbergstraße 42 · 72459 Albstadt
Tel.: 07432-98 42 00

www.geiger-massivbau.de



Großraum Münsingen - Reutlingen
MHB Stumm Bauunternehmung GmbH
Wolfgartenstraße 72 · 72525 Münsingen
Tel.: 07381 93 61 0

www.mhb-stumm.de



SDL ATRIUM PLUS
www.solarlux.com



SDL ATRIUM
www.solarlux.com



SDL ATRIUM
www.solarlux.com

So wird die Terrasse zum Lieblingsplatz

Samstagmorgen, mitten im Frühling. Die Sonne lacht, und die Familie sitzt auf der Terrasse beim gemütlichen Frühstück. Warme Brötchen und Orangensaft, Kaffee und Croissants – wie man sich ein klassisches Bilderbuch-Frühstück so vorstellen mag. Dann schiebt der Wind eine dunkle Wolkenfront mit Regenschauer heran. Und schnell wird der idyllische Morgen sehr ungemütlich. Der Wunsch nach einer Terrassenüberdachung macht sich breit – am besten gleich mit seitlicher Verglasung, um nicht nur vor Regen, sondern auch vor Wind Schutz zu haben (Bilder oben, www.solarlux.com).

Doch welche Terrassenüberdachung ist die „richtige“? Auf dem Markt gibt es ein breites Angebot. Nicht nur, was die Konstruktion an sich anbelangt (meist aus Holz oder Aluminium), sondern insbesondere beim Material auf dem Dach. Weit verbreitet sind Terrassenüberdachungen aus Glas oder aus Kunststoff. Wenn es sich um Kunststoff handelt, können das entweder komplette Scheiben aus Acryl oder Polycarbonat sein, oder aber eine Bedachung aus Lamellen. Solarlux, ein Unternehmen aus dem niedersächsischen Melle, schwört beim Bau einer Terrassenüberdachung dagegen auf Glas.

Freiluftvergnügen für fast 365 Tage im Jahr

Das Solarlux-Terrassendach „SDL Atrium plus“ verwandelt die Terrasse in einen Ort der Ruhe und Entspannung (www.solarlux.com, Bilder oben). Mit einer Stützweite bis zu 5,72 Metern und einer Dachtiefe bis zu 6,37 Metern ist eine noch großzügigere Transparenz möglich. Umfangreiches Zubehör wie der Design-Heizstrahler, verschiedene Markisentypen und die energieeffizienten, dimmbaren LED-Strahler lassen das „SDL Atrium plus“ zu einem Allrounder für alle Ansprüche werden.

Trendige Mischung aus Technik und Design

Kubisches Bauen mit seinen Anklängen an das klassische Bauhaus zählt aktuell zu den wichtigsten Trends moderner Architektur. Ein Flachdach ist derzeit nicht nur beim Bau von Wohnhäusern stilprägend, sondern kann inzwischen auch als Terrassenüberdachung gestalterische Akzente setzen (Bilder oben, www.sonne-am-haus.de). In der Grundausstattung wird es dann ohne Seitenelemente gefertigt. Mit modernen Ganzglas-Schiebetüren kann man sich daraus



LAMAXA
www.warema.de



TOPAS
www.voeroka.de



FLACHDACH
www.sonne-am-haus.de



FLACHDACH
www.sonne-am-haus.de

Um die Terrasse mit einem Dach zu schützen, stehen verschiedene Möglichkeiten zur Auswahl

aber auch leicht ein „Glashaus“ an das Haus zaubern. Darüber hinaus kann ein Flachdach mit allen sonstigen auf dem Markt befindlichen Öffnungselementen ausgestattet werden – von der Balkontür über Schiebetüren bis hin zu Faltnlagen.

Freiraum neu erleben – Neuheiten für das „Lamaxa“ Lamellendach

Es ist die schönste Art, zusätzlichen Lebensraum im Freien zu schaffen: das „Lamaxa“ Lamellendach von Warema (Bild ganz oben, www.warema.de). Vollkommene Flexibilität bei der Wahl des Lieblingsplatzes, einzig-

artige Möglichkeiten der Lichtlenkung und komfortable Wetterfestigkeit machen „Lamaxa“ zur idealen und stilvollen Lösung für alle Fans des Outdoor Living. Mit zahlreichen Erweiterungen ergänzt Warema jetzt die Auswahl an Funktionen und Designoptionen. Eine besondere Aufwertung erfährt das Lamellendach durch den Einsatz von Schiebelelementen. Drei verschiedene Varianten stehen zur Auswahl, die jeweils ein ganz eigenes Ambiente kreieren. Schiebeläden aus Holz verleihen der Konstruktion eine natürliche Note, Gaselemente vermitteln transparente Eleganz und Aluschiebeläden erlauben die

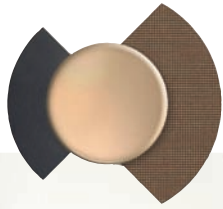
größtmögliche Individualisierung durch die perfekte Anpassung an die Warema Farbwelt.

Elegant im Design, überzeugend in der Funktion – die Terrassenüberdachung „TOPAS“

Natur und Gartenblick haben einen hohen Erholungswert. Leider schränkt die Witterung uns nur allzu oft ein. Mit der Terrassenüberdachung „TOPAS solar veranda“ sichern Sie sich zusätzlichen Erholungsraum, auch wenn es kühl und regnerisch ist (Bild ganz oben, www.voeroka.de). Die besondere, eckige Panorama-Bauform dieser Terrassenüberda-

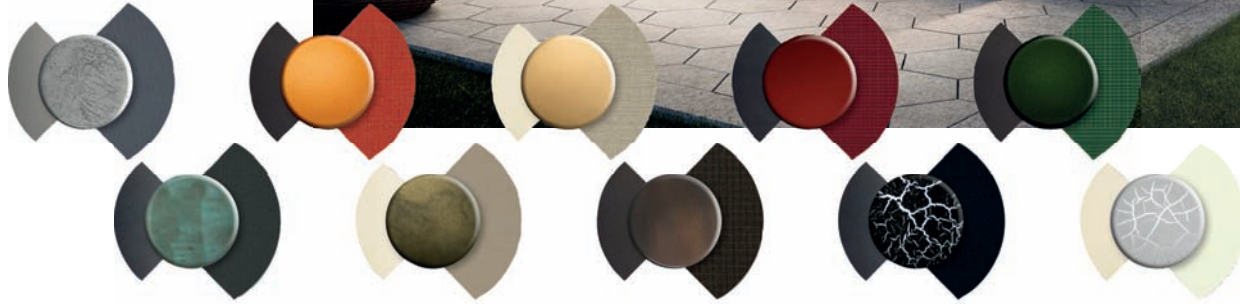
chung bietet freie Sicht auf Ihren Garten, und bei Sonnenschein schieben Sie die Elemente einfach beiseite und genießen die Natur.

Unser Fazit: Die Umsetzung eines Sommergartens ist durch Streifen- und Punktfundamente relativ einfach durchzuführen. Die Verglasung von Front und Seitenwänden lässt sich innerhalb kurzer Zeit durch moderne Schiebe- und Dreh-Schiebe-Systeme durchführen. Als Sonnenschutz sollte unbedingt auch an Beschattungssysteme gedacht werden. Lassen Sie sich einfach beraten. Sie werden überrascht sein, wie unkompliziert sich Ihr zusätzlicher Erholungsraum verwirklichen lässt.



SELECTION MX
www.markilux.com

SELECTION MX
www.markilux.com



FrISChe Ideen für die heimische Terrasse

Der Trend geht zu mehr Individualisierung, ein hoher Sonnenschutz-Standard gehört dazu

So schön Sonnenschein ist – für ein bisschen Schatten auf der Terrasse ist man im Hochsommer oft sehr dankbar. Ein wichtiges Kriterium ist, dass die Sonnenschutz-Vorrichtungen angenehmen Schutz vor zu viel Hitze und UV-Strahlung bietet.

Glanzstücke an der Hauswand

Die drei Markisenmodelle „MX-3“, „MX-1“ und „MX-1 compact“ von markilux präsentieren mit der „Selection MX“ einen neuen edlen Farbbrange an (www.markilux.com, Bilder oben). Die Farbbrange basiert auf Echtmetal-Beschichtungen, die es in Kupfer, Bronze und Messing mit natürlicher Patina gibt und in metallisch glänzenden Effektlacken. Hinzu kommen warme Metalltöne in Kiesel-Beige,

Bernstein und Rubinrot. Um die Farb- und Materialwahl zu erleichtern, basiert die „Selection MX“ auf zehn Musterkombinationen, die vom Gestell über die Frontblende bis zum Tuch farblich zueinander passen.

Kubisch schön

Eine reduzierte Formensprache liegt bei der Planung von Gebäuden voll im Trend. Aber auch im Terrassenbereich wird dieser Architekturstil immer beliebter. Deshalb hat Weinor jetzt das kubusförmige Glas-Terrassendach „Terrazza Pure“ (Bilder oben rechts, www.weinor.de) entwickelt. Bauherren, die ihrem Wetterschutz eine besondere Note geben wollen, können „Terrazza Pure“ mit Beleuchtung und Dekorleisten ausstatten. Dazu

sind auf Wunsch hochwertige Farb-LED-Bänder in die Dachträger und Pfosten integrierbar, die sich per Handsender einstellen und dimmen lassen. Neben drei Weißtönen können 48 verschiedene Farben gewählt werden. Für Dachträger und Pfosten sind zudem fünf attraktive Dekorleisten verfügbar, die dem „Terrazza Pure“ eine edle Anmutung verleihen.

Outdoor Living bei jedem Wetter

Familienfeste und andere Feierlichkeiten können mit der wetterfesten „Perea 40“ Pergola-Markise sorglos nach draußen verlegt werden (Bild unten rechts, www.warema.de). Für maximale Flexibilität sorgt vor allem das leistungsfähige Gewebe, das sowohl bei Sonne als auch bei Regen ein angenehmes Am-

biente unter der Markise erzeugt. Die „Perea“ Markisen können mit praktischen Extras ausgestattet werden, zum Beispiel LED-Strips oder Heizstrahler. Die Steuerung ebenso wie das Ein- und Ausfahren des Markisentuches erfolgt bequem per Smartphone über das Funksystem Warema Mobile System (WMS, Bild unten rechts).

Markise, Schirm oder doch ein Sonnensegel?

Das fragen sich jährlich viele Deutsche, während die Sonne auf ihren Balkon oder die Terrasse prallt. Die Markise ist für kleine Balkone oder Terrassen besser geeignet, da das Sonnensegel an mindestens drei Punkten aufgehängt werden muss. Dafür kann



HKS-SONNENSEGEL
www.seeger-gmbh.de



AMALFI AMPELSCHIRM
www.caravita.eu



TERRAZZA PURE
www.weinor.de



SOLBLEKT
Design: Hanna Dalrot
www.ikea.com

das Sonnensegel auch in den größten Gärten und Dachterrassen Schatten spenden, während die Größe der Markise durch ihre Tragkraft begrenzt ist. Ein Sonnenschirm (Bild unten links, www.caravita.eu) bietet einen punktuellen Schatten über den Gartenmöbeln oder über einer Gartenliege. Er ist leicht zu bedienen, kann mit Hilfe eines Schirmständers frei positioniert werden. Ab einer bestimmten Größe des Schirms lohnt sich allerdings die etwas aufwendigere Montage einer fest im Boden verankerten Bodenhülse.

Schneller lässt sich Blick- und Windschutz kaum noch umsetzen:

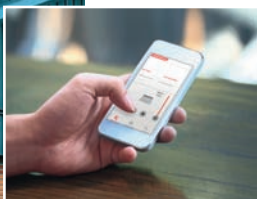
„Solblekt“ ist aus recyceltem Polyester gewebt (Bild oben, www.ikea.com). Dank der

mitgelieferten Spannbänder lässt sich der Sicht-/Sonnenschutz leicht am Balkongeländer montieren – Fertig! So stört nichts mehr den entspannten Nachmittag in der Sonne. **Unser Fazit:** Den EINEN perfekten Sonnenschutz gibt es nicht. Je nach eigenen Vorlieben und dem verfügbaren Platz muss man sich zwischen Markise, Schirm, Sonnensegel entscheiden. Den Hauptaugenmerk sollte man dabei auf die zu beschattende Fläche legen. Für Mieter sind meist flexible Schirme die beste Lösung.

Grundsätzlich gilt: Greifen Sie für einen stabilen, sicheren und hochwertigen Sonnenschutz lieber ein wenig tiefer in die Tasche und lassen Sie ihn im Zweifelsfall von einem Fachmann montieren.



PERGOLA-MARKISE P40
www.warema.de



WMS WEBCONTROL
www.warema.de

Architektur für den Schatten

sun square



1

Vollautomatische Sonnensegel bis 70m²



71154 Nufringen
Herrenberger Str. 34
Tel. 07032 - 82103
www.seeger-gmbh.de



SOLARLUX®

MODERNER WETTERSCHUTZ

Das Terrassendach SDL Acubis

- WINTERGÄRTEN
- LAMELLENDÄCHER
- MARKISEN UND BESCHATTUNGEN



Stichstraße 37
71069 Sindelfingen
T 07031 760823
wintergarten-sifi.de



AMBIENT LINE
Design: Sebastian Herkner
www.gloster.com



HALF DOME
Design: Naoto Fukasawa
www.kettal.com



DOTS
Design: Kettal Studio
www.kettal.com



Mehr als schöner Schein

Leuchten für den Outdoor-Bereich sind auch sehr funktional

Die Auswahl an Tisch- und Stehleuchten für Garten, Terrasse und Balkon wird immer größer und vielfältiger. Viele davon sind solar- oder akkubetrieben und somit mobil, man kann sie sogar zum Spaziergang durch den Garten mitnehmen. Oder sich ein lauschiges Plätzchen unterm Baum suchen und ein Buch lesen. Oder ein Mitternachts-Picknick mit Freunden machen. Nur den Sternenhimmel sollte man ohne Licht genießen.

Gestandene Persönlichkeiten

Bis auf zwei Ausnahmen sind die Outdoor-Stehleuchten kabelgebunden, da sie schon aufgrund ihrer Größe und ihres Gewichts nicht für einen ständigen Ortswechsel ausgelegt sind. Lediglich „Ambient Mesh“ (Bild rechts, www.gloster.com) – der Lampenschirm ist aus wetterfestem Weidengeflecht, der Fuß aus Aluminium und Teak – ist mit ei-

nem Gewicht von 11,5 Kilogramm gut tragbar und „Balad“ – eigentlich eine tragbare Tischleuchte – da sie an den passenden Lampenfuß gehängt werden kann (Bild ganz oben rechts, www.fermob.com). „IC Outdoor“ und „Captain Flint“ wirken filigran-elegant, stehen aber auf einem soliden Naturstein-Sockel (Bilder unten ganz rechts, www.flos.com). Und „Dots“ gibt es als Variante mit Sockel oder Erdspieß (Bilder oben, www.kettal.com).

Nostalgie & moderne Technik mit Leichtigkeit verbunden

Die Tischleuchten sind größtenteils, ganz nostalgisch, der guten alten Laterne nachempfunden, verbergen aber energiesparende LED-Leuchtmittel, die (fast immer) mit Akkus betrieben wird. Sie vereinen die Vorteile einer Laterne – Tragegriff und kein Kabel – mit komfortabler Technik.



MONDLEUCHE
von Falkenberg
www.prediger.de



TAKE A WAY
Design: Arik Levy
www.forestier.fr



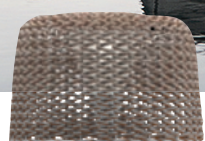
BALAD
Design: Tristan Lohner
www.fermob.com



AMBIENT COCOON
Design: Henrik Pedersen
www.gloster.com



AMPHORA
Design: Alex Fernández Camps & Gonzalo Milà
www.bover.es



AMBIENT MESH
Design: Henrik Pedersen
www.gloster.com



BELA
Design: Doshi Levien
www.kettal.com



AMBIENT COCOON
Design: Henrik Pedersen
www.gloster.com



IC OUTDOOR
Design: Michael Anastasiades
www.flos.com



CAPTAIN FLINT
Design: Michael Anastasiades
www.flos.com



LUCCA SC51
Design: Space Copenhagen
www.andtradition.com





GROBEN SCHMUTZ ENTFERNEN



STAUB/SCHMUTZ ABWISCHEN



TERRASSENREINIGER
www.auro.de



TERRASSE ÖLEN
www.auro.de

Fit fürs Frühjahr: Terrassen und Gartenmöbel auffrischen

Reparieren ist Klimaschutz ohne Verzicht

Geben Dinge ihren Geist auf, stehen wir oft vor der Entscheidung – neu kaufen und den Müllberg füttern oder reparieren? Reparieren statt wegwerfen schont nicht nur den eigenen Geldbeutel, sondern ist auch gut für die Umwelt. Denn: Anders als bei einem Neukauf werden keine neuen Ressourcen verbraucht.

Terrassen- und Gartenmöbelöle schützen vor feuchtigkeitsbedingtem Pilz- und Algenbewuchs

Wer gerne selbst Hand anlegt, für den eignen sich die Reinigungs- und Pflegeprodukte von AURO, die für eine natürliche Auffrischung und Pflege des Mobiliars sorgen (Bilder oben, www.auro.de). Für die Frühjahrskur eignen sich die speziellen Terrassen- und Gartenmöbelreiniger, sie befreien effektiv von groben Verschmutzungen. Einen frischen und pflegenden Anstrich verleihen die AURO-Terrassenöle und – Gartenmöbelöle. Das Holz wird ganz natürlich durch die spezielle Pigmentierung der Öle vor dem Ausbleichen durch UV-Strahlung geschützt. Alle Produkte werden aus natürlichen Rohstoffen hergestellt und sind biologisch abbaubar. Die in den Farbtönen Teak, Bangkirai und Lärche (für Terrasse) sowie Teak, Bangkirai und Natur (für Gartenmöbel) erhältlichen Öle

sind atmungsaktiv und blättern nicht ab. **Wichtig:** Im ersten Schritt sollte zunächst die zu behandelnde Oberfläche komplett gereinigt werden. Hierfür kommen der Gartenmöbel- und Terrassenreiniger zum Einsatz: Je nach Verschmutzungsgrad dosieren, auf einen Lappen, Schwamm oder Bürste geben und das Holz kräftig abreiben. Um einen ebenmäßigen Untergrund zu erhalten, empfiehlt es sich, das Holz bei Gartenmöbeln etwas anzuschleifen. Anschließend werden die Pflegeöle mit einem Pinsel oder einem flusenfreien Tuch aufgetragen und der Überstand nach einer kurzen Einwirkzeit abgewischt. Die einfache Anwendung mit kleinem Aufwand ist gering und macht Lust auf kommende Grillabende. Die regelmäßige Pflege lohnt sich doppelt, da gerade Möbel und Böden aus Holz in ihrer Anschaffung kostenintensiv sind.

Nachhaltige Holzveredelung

Mit der „Universal-LasurGeo“ bietet auch Caparol ein qualitativ hochwertiges Holzveredelungsprodukt an (Bilder oben rechts, www.caparol.de). Es enthält ein Bindemittel auf der Basis von Leindotter. Für dieses umweltschonende innovative Produktkonzept ist der Hersteller bereits ausgezeichnet wor-

den. Der Anbau von Leindotter ist hochgradig nachhaltig, stärkt die Biodiversität und bietet bedeutende Vorteile für das Ökosystem. Die Neuentwicklung entstand nach intensiver Forschung von den Experten der Deutschen Amphibolin-Werke (DAW SE), die weltweit zu den Innovationsführern bei der Entwicklung von Grundierungen, Farben und Lacken gehören. Das in fünfter Generation inhabergeführte Unternehmen ist zudem bekannt für seine Philosophie in Sachen Umweltschutz und Nachhaltigkeit.

Pfletipps für den Sonnenschutz

Im Frühling ist es Zeit, die Spuren des Winters zu beseitigen. Ganz wichtig: Markisen, Rollläden und Jalousien dabei nicht vergessen. Denn Kälte und Schnee können kleine Schäden an der Sonnenschutztechnik verursacht haben. Ein Fachmann beseitigt diese schnell (Adressen: www.rs-fachverband.de). Das ist auch eine gute Gelegenheit, um Motor und Steuerung nachrüsten zu lassen. Praktisch ist auch eine sensorgesteuerte Automatik, die etwa die Markise bei Sonne aus- und bei Regen wieder einfährt. Damit die beweglichen Teile von Markisen mit den Jahren nicht an Bewegungsfreiheit verlieren,

empfiehlt sich eine Behandlung mit etwas Schmiermittel.

Doch Vorsicht: Hier eigenmächtig zu ölen, kann schnell zu unschönen Flecken führen. Wer auf Nummer sicher gehen möchte, lässt einen Profi ran.

Markisen selbst reinigen

Für das Reinigen des Markisentuchs wird die Markise Stück für Stück ausgefahren und mit einer weichen Bürste und einem milden Spülmittel abgewaschen. Auch das Gestell sollte eine entsprechende Reinigung erfahren. Um Ihre Gesundheit, den Markisenstoff und den Garten zu schonen, sollten Sie möglichst auf chemische Reiniger verzichten, wenn Sie Ihre Markise reinigen.

Hierbei gilt: Nach der Säuberung die Markise noch einmal gründlich mit Wasser abspritzen und vollständig trocknen lassen, bevor sie eingefahren wird. Wer vorausschauend handelt und in eine gute Wartung investiert, hat lange Freude an seinem Sonnenschutz.

Unser Tipp zu mehr Nachhaltigkeit: Auch beim Kauf von Gartenartikeln und Steinen darauf achten, dass es heimische und nachhaltige Materialien und Produkte sind. Also keine Gartenmöbel aus Tropenholz oder Granitsteinen aus Indien und möglichst wenig aus Plastik.



Wintergarten oder Terrasse? BEIDES!

FÜR POOL & TERRASSE

vöroka 75031 Eppingen 0 72 62 - 80 87
UBERDACHUNGS - SYSTEME info@voeroka.de www.voeroka.de



FACELIFT ≈ LIFELONG

Die Kunden der Richard Henkel GmbH bestätigen immer wieder aufs Neue die außergewöhnlich lange Lebensdauer der vom Unternehmen produzierten Möbel im privaten Außenbereich. Mehr als 30 Jahre Nutzungsdauer bei langanhaltendem Liegekomfort und gleichzeitiger Schonung des Geldbeutels zeichnen die Liegen aus. Mit der Serviceleistung FACELIFT ≈ LIFELONG unterstützt Richard Henkel seine Kunden bei der Pflege Ihrer Möbel. Das Unternehmen garantiert Beratung zu allen Fragen rund um das Möbelstück und die ständige Verfügbarkeit von Ersatzteilen, auch für ältere Möbel. Auf Wunsch wird die Schnurbespannung neu gewickelt, für einen neuen Look und die Steigerung der Haltbarkeit können die Möbel wiederaufbereitet werden inklusive einer Neubeschichtung des Rahmens. Der Umwelt zuliebe: Wiederverwertung von Altschnüren und Recycling von Kunststoffteilen. Mehr Informationen: www.richard-henkel.de

MASSIVHOLZ BEILHARZ

SCHÖNES FÜR GARTEN UND TERRASSE

Traditionelle und umweltschonende Herstellung aus massiven, regionalen Holzsorten

MASSIVHOLZ BEILHARZ
 Vor dem Tor 20 · 72149 Neustetten · Tel. 07472 281018
 info@massivholz-beilharz.de · www.massivholz-beilharz.de

Etwas Nostalgie & viel Nachhaltigkeit

Reisen ist ja gerade ausgesetzt – aber träumen und Pläne schmieden kann man immer! Ob Sie eine Reise alleine um die Welt auf eigene Faust planen oder immer auf der Suche nach besonderen Hotels sind – „Go Your Own Way“ ist randvoll mit Infos, Tipps und schönen Bildern, während „Tiny Hotels“ wunderschöne Einblicke in einzigartige Hotels rund um die Welt gewährt. Fast wild-romantisch wirken viele der verlassenen Häuser, Hotels, Kliniken, Kinos im Ländle – „Lost Places“, die die Fantasie beflügeln. Auch „The New Traditionals“ geht auf Spurensuche, und zwar nach alten Handwerken und Lebensstilen, die unsere Kultur bis heute prägen. Da der Weg aus der großen weiten Welt immer wieder ins eigene Zuhause zurückführt, sollte dort eine gewisse Ordnung herrschen, damit wir uns wohlfühlen. Wie Sie die hinbekommen, sagt Ihnen „Chaospause für zuhause“. Beim Ausmisten können Sie dann auch gleich Zimmer „plastikfrei“ machen. Und wohl dem, der einen Garten hat, denn „der Genuss wächst vor der Haustür“ – welch ein Glück (nicht nur) in reisefreien Zeiten!



So haben Sie Baden-Württemberg garantiert noch nie gesehen

LOST PLACES BADEN-WÜRTTEMBERG

Die Faszination verlassener Orte
Benjamin Seyfang

So haben Sie Baden-Württemberg garantiert noch nie gesehen: Grandiose Insider-Fotos aus der Urban-Explorer-Szene! Die Erkundung und Dokumentation verlassener und meist vergessener Orte ist in den letzten Jahren immer populärer geworden. Benjamin Seyfang hat die spannendsten dieser „Lost Places“ in Baden-Württemberg aufgesucht und gewährt mit faszinierenden Fotos Einblicke in versunkene (Lebens-) Welten, die verzaubern und Fragen aufwerfen: Wer wohnte einst in den Gebäuden, warum wurden diese teils scheinbar überstürzt verlassen, warum die komplette (persönliche) Einrichtung zurückgelassen? Warum kümmert sich niemand um diese Orte, wem gehören sie eigentlich? ISBN 978-3-8425-2200-8, 39,99 Euro, Oktober 2019, Silberburg-Verlag, verlagshaus24.de

TINY HOTELS

Kleine Quartiere für große Tage
Florian Siebeck

Sie sind auf der Suche nach einem besonderen Hotel-Tipp? Schön soll es sein, klein und fein, aber dennoch mit all den Annehmlichkeiten, die ein Hotelbetrieb bietet? Sie waren schon überall, suchen nun aber nach der ultimativen Übernachtungsmöglichkeit, die nicht schon jeder kennt und wo man nur einer unter vielen Gästen ist? „Tiny Hotels“ enthält eine exklusive Auswahl von 40 Übernachtungsmöglichkeiten, verteilt über die ganze Welt. Sie verfügen jeweils nur über einige wenige Zimmer, manche haben gar nur eines im Angebot, aber sie sind alle mit Sinn für Außergewöhnliches eingerichtet und gestaltet. 224 Seiten, 230 farbige Abbild., ISBN 978-3-7913-8671-3, 30,- Euro, März 2020, Prestel Verlag, www.randomhouse.de



Kleine, feine Hideaways auf der ganzen Welt

GO YOUR OWN WAY

Touren, Tipps und Travel-Hacks für Solo-Reisen um die Welt, Ben Groundwater

Der perfekte Travelguide für Solo-Reisende: Vollgepackt mit praktischen Infos zur Routen- und Budgetplanung, vielen nützlichen Tipps, wie man sicher reist, sich in der Fremde orientiert und problemlos Anschluss findet, und mit amüsanten Anekdoten des Reisejournalisten und erfahrenen Alleinreisenden Ben Groundwater. Vorgestellt werden außerdem die spannendsten Reiseziele weltweit: 10 Citytrips in pulsierende Metropolen (Tokio, New York, Buenos Aires, Queenstown, Sydney, Saigon, Esfahan, Berlin, Lissabon und Amsterdam) und 5 große Touren. Mit Insider-Adressen für Unterkünfte, Restaurants, Cafés und Bars sowie für Kultur und Sport. 256 Seiten, 24,- Euro, ISBN: 978-3-7913-8635-5, Februar 2020, Prestel Verlag, www.randomhouse.de



Auf individuellen Pfaden die Welt entdecken!

DER GENUSS WÄCHST VOR DER TÜR

Tipps und Rezepte für Obst und Gemüse
Karoline Jönsson

Es kann unglaublich glücklich machen, selbst angebautes Obst und Gemüse zu ernten und in der Küche zu verwenden sowie im Winter eingelegtes oder gut gelagertes Gemüse aus der Speisekammer zu holen. Karoline Jönsson lebt und liebt das „Abenteuer Landleben“ von ganzem Herzen: In ihrem Kuchengarten, im Gewächshaus, im Obst- oder Kräutergarten sowie in der freien Natur findet sie alles, was sie für ihre Ernährung braucht. In ihrem neuen Buch gibt sie neben zahlreichen Rezepten viele Tipps zum Pflanzen und Ernten aus dem eigenen Garten. 1. Auflage 2020, Ausstattung mit zahlreichen Fotos, 152 Seiten, 22,- Euro, ISBN 978-3-7995-1375-3, Jan Thorbecke Verlag, www.verlagsgruppe-patmos.de



Einpacken, auspacken, wohlfühlen!

THE NEW TRADITIONAL

Heritage, Craftsmanship and Local Identity gestalten & BESIDE

Eine neue Generation findet durch die Rückbesinnung auf Erbe und Traditionen ein nachhaltigeres und inhaltsvolleres Leben. „The New Traditional“ zeigt das Handwerk, den Lebensstil und die einzigartigen Erfahrungen der Menschen, die diese Praktiken am Leben erhalten. Von Schmiedekunst und Weben über Sake-Herstellung zum Schäfern erzählt dieses Buch die Geschichten von denen, die ihre Energie, ihr Fähigkeiten, und ihre Kreativität solchen Aktivitäten widmen. Das Buch lässt uns eintauschen in die Traditionen, die unsere Kulturen definiert haben. März 2020, 272 Seiten, Englisch, 39,90 Euro, ISBN 978-3-89955-984-2, gestalten.com



Wertschöpfungen aus kulturellen Ressourcen

CHAOSPAUSE FÜR ZUHAUSE

Ausmisten – Ordnung halten – glücklich sein!
Claudia Windfelder

Ordnung, mehr Freizeit, ein einladendes Zuhause und kein unnötiger Ballast – wer träumt nicht von einem solchen Leben?! Claudia Windfelder von haushaltsfee.org zeigt in „Chaospause für zuhause“, das Informations- und Arbeitsbuch zugleich ist, den Weg zum persönlichen Traum-Zuhause: Es gibt nicht nur zahlreiche Anregungen zur Selbstreflexion sondern auch ganz praktische Tipps, wie sich Familie, Job, Haushalt und Zeit für sich selbst unter einen Hut bringen lassen. Viele Motivationshilfen und Arbeitsblätter, die man ganz individuell ausfüllen kann, helfen auch noch dabei, dranzubleiben und das eigene System für den Haushalt zu entwickeln. April 2020, 144 Seiten, ISBN 978-3-7724-7166-7, 16,- Euro, www.frechverlag.de



Nachhaltig wohnen und leben und dabei Müll vermeiden

PROJEKT PLASTIKFREI

Dein Zero-Waste-Neustart: Zimmer für Zimmer in sechs Wochen, Svenja Preuster

Dieses Buch ist ein praktischer Guide auf dem Weg zum Weltretter. Denn ein nachhaltiger Lebensstil muss gar nicht so kompliziert sein! In nur 6 Wochen kann man sein Leben mit ganz einfachen Mitteln auf einen Zero-Waste-Lifestyle umstellen. Die Autorin Svenja Preuster alias Fräulein Öko widmet sich in ihrem Buch „Projekt plastikfrei“ jede Woche einem anderen Lebensbereich: Man lernt etwa, wie man in der Küche Plastik vermeidet oder erfährt die besten Rezepte für selbstgemachtes Reinigungsmittel für das Badezimmer. Praktische Checklisten, informative Texte und anschauliche Illustrationen machen dieses Buch zur ganz persönlichen Zero-Waste-Bibel! April 2020, 112 Seiten, ISBN 978-3-7724-4950-5, 17,- Euro, www.frechverlag.de



Zero Waste kann so einfach sein

Wann	Öffnungszeiten	Wo	Anlass	Wer
Mittwoch bis Sonntag	11–17 Uhr	Villingen Schwenningen, HausBauPark Kienzlewisien	Fertighausausstellung	Südwest Messe- und Ausstellungs GmbH
Mittwoch bis Sonntag	11 – 18 Uhr	Fertighausausstellung Fellbach	Musterhausbesichtigung	Talbau Haus, www.talbau-haus.de
Jeden ersten Sonntag im Monat	13–17 Uhr	72534 Hayingen-Oberwilzingen, Ortsstr. 16 und 72766 Reutlingen, Karlstraße 76	Schausonntag Küche Bad Naturenergie Photovoltaik	Stiehle – Reutlingen und Hayingen-Oberwilzingen
Jeden Sonntag	14–16.30 Uhr	Vöhringen, Robert-Bosch-Straße 18	Schausonntag, im Musterhauszentrum	HAUSER Die Massivhaus Familie, Vöhringen
Jeden 1. Sonntag im Monat	13–17 Uhr	71111 Waldenbuch, Bahnhofstraße 18	Schausonntag, keine Beratung, kein Verkauf	Rieth & Klettner Küchenzentrum, Waldenbuch
Jeden Donnerstag und Freitag	14–18 Uhr	Ostfildern Scharnhäusen	Alles rund um das Garagentor, auch mit Terminvereinbarung: 07121 3017996	RUKU Werksvertretung Rein www.ruku-stuttgart.de
Jeden Samstag	10–14 Uhr	Ruiter Straße 20		
Jeden Samstag und Sonntag	11–17 Uhr	Wolpertshausen bei SHA, Hallerstraße 42	Musterhausbesichtigung, ohne Voranmeldung	Fullwood Wohnblockhaus, www.fullwood.de
Jeden 1. Sonntag im Monat	14–17 Uhr	Filderstadt Bonlanden, Bonländer Hauptstraße 66	Schausonntag, keine Beratung, kein Verkauf	Hase Feuerhaus, Filderstadt AG
Jeden 1. Sonntag im Monat	13–17 Uhr	Pfullingen Achalmsstraße 95	Schausonntag Alles um die Innenraumgestaltung	Firma Ebinger Stuckateurbetrieb Pfullingen, www.raumambiente.net
Täglich	Hohenstein Oberstetten	Hans-Schwörer-Straße	Musterhauszentrumsbesichtigung	SchwörerHaus KG
Täglich und sonntags nach Vorankündigung		RT Betzingen, Fr.-Wilhelm-Raiffeisenstraße 6	Ausstellung für Bäder, Küchen, Fliesen, Kaminöfen	Die Hand-in-Hand-Werker GmbH, Reutlingen
Täglich	ganztägig	Krauchenwies, Sigmaringer Straße 40	Garagenausstellung	Emil Steidle GmbH & Co.- Beton-Garagen
Montag bis Freitag	7–18 Uhr	Nürtingen gegenüber Hagebaumarkt	Schaugarten, alles rund um Garagen,	OTT-Garagen
Samstags	7–13 Uhr	Max-Eydt-Straße 50	Carports, Pflaster und Terrassenplatten	www.ott-schaugarten.de
Jeden 3. Samstag im Monat	9–12 Uhr	Rottenburg-Oberndorf, Sportheim	Oberndorfer Solarspaziergang	Sonnenzentrum, www.solarspaziergang.de
Montag bis Freitag	8.30–16.30 Uhr	Sinsheim, Neulandstraße 31	Große Ausstellung KENNGOTT-Treppen	Kenngott-Treppen, www.kenngott.de
Jeden 1. Sonntag im Monat	13–17 Uhr	72336 Balingen Rote Länder 4	Schausonntag – Ideen für Ihr Bad keine Beratung, kein Verkauf	WS Weinmann & Schanz GmbH www.weinmann-schanz.de

Termine und Veranstaltungen können Sie gerne per E-Mail bei uns anmelden unter: anzeigen@regional-bauen.de · Redaktionsschluss 20ter des Vormonats

Hinweis: In der aktuellen Situation sind die meisten Ausstellungen geschlossen, es werden jedoch Beratungsgespräche angeboten. Bitte nehmen Sie deshalb vor einem Besuch telefonisch oder per E-Mail mit dem jeweiligen Unternehmen Kontakt auf.

Adressen | Regionale Bezugsquellen

artdesignhahn

Ebinger Straße 37
72510 Stetten-Frohnstetten, 07573 1673
www.artdesign-hahn.com

Artfliesen GmbH u. Co.KG

Metzinger Straße 47, 72622 Nürtingen,
07022 6026-0, www.artfliesen.de

Beilharz Massivholz Möbel

Vor dem Tor 20, 72149 Neustetten
07472 281018, www.massivholz-beilharz.de

Burkhardt GmbH

Geothermie Erdwärme
Tulpenstraße 15, 75389 Neuweiler
07055 9297-0,
www.burkhardt-erdwaerme.de

Fahrner Wohnkonzept GmbH

Panoramstraße 1, 72414 Rangendingen-
Höfendorf, 07478 920245
www.fahrner-immobilien.de

Fuchs Treppen Anton Schöb GmbH

Espanstraße 4, 88516 Herberlingen
07586 588-0, www.fuchs-treppen.de

Fullwood Wohnblockhaus Musterhaus

Hallerstraße 42, 74549 Wolpertshausen
07904 9446-0, www.fullwood.de

Fullwood Wohnblockhaus Zentrale

Oberste Höhe, 53797 Lohmar
02206 9533-700, www.fullwood.de

Gann & Raith Wintergärten GmbH & Co. KG

Stichstraße 37, 71069 Sindelfingen-
Darmsheim, 07031 760824
www.wintergarten-sifi.de

Geiger Massivbau GmbH

Kornbergstraße 42
72459 Albstadt Pfeffingen
07432 98420-0, www.geiger-massivbau.de

Gugelfuss Fenster Türen Fassaden

Glockeraustraße 20, 89275 Elchingen
07308 815-0, www.gugelfuss.de

Hauser Massivbau GmbH

Robert-Bosch-Straße 18
72189 Vöhringen, 07454 9594-0
www.hausermassivbau.de

Immobilien Scout24 GmbH

Andreasstr. 10, 10243 Berlin
0800-24010000,
www.immobilienscout24.de/
baufinanzierung

Immowelt AG

Nordostpark 3, 5 90411 Nürnberg
www.immowelt.de

Kemmler Baustoffe & Fliesen

Reutlinger Straße 63, 72072 Tübingen
07071 151-0, www.kemmler.de

Kemmler Baustoffe & Fliesen

Senefelderstraße 13, 72555 Metzigen
07123 162-0, www.kemmler.de

Kemmler Baustoffe & Fliesen

Lange Straße 18, 72336 Balingen
07433 981-0, www.kemmler.de

Küchen Kompetenz-Center GmbH

Stuttgarter Straße 177
73066 Uhingen, 07161 932620
www.kuechenkompetenz-center.de

Lehner Haus Planungsbüro OTT

Schönaicher Straße 33
71032 Böblingen, 07031 726831
www.lehner-haus.de

**Lehner-Haus
Musterhaus Fellbach**

Höhenstraße 17, 70736 Fellbach
0711 525879, www.lehner-haus.de

Lehner Haus GmbH

Aufhausener Str. 29
89520 Heidenheim, 07321 9670-0
www.lehner-haus.de

LéonWood® Holz-Blockhaus GmbH

Mauster Dorfstr. 78
03185 Teichland OT Maust
035601 88888, www.leonwood.de

LéonWood® Holz-Blockhaus GmbH

Vertrieb BW
Burgunderstraße 1, 79400 Kandern
07626 2895174, www.leonwood.de

Schanz Rollladensysteme GmbH

Forchenbusch 400, 72226 Simmersfeld
07484 9291-0, www.schanz.de

Schwörer Haus KG

Hans-Schwörer-Str. 8
72531 Hohenstein-Oberstetten
07387-16-0, www.schwoererhaus.de

Schwörer Haus KG

Musterhaus Nr. 28
Dürrheimer Str./Frühlingshalde
78056 Villingen-Schwenningen
07720 61171, www.schwoererhaus.de

Schwörer Haus KG

Musterhaus Fellbach
Höhenstraße 21
70736 Fellbach, 0711 5282627
www.schwoererhaus.de

Seeger GmbH & Co. KG

Wohnen in Haus und Garten
Herrenberger Str. 36, 71154 Nufringen
07032 82103, www.seeger-hm.de

MHB Stumm GmbH

Bauunternehmung
Wolfgartenstr. 72, 72525 Münsingen
07381 9361-0, www.mhb-stumm.de

Speidel Haus GmbH

Nürtinger Str. 32, 70794 Filderstadt-
Bernhausen, 0711 787479-91
www.speidel-haus.de

Emil Steidle GmbH & Co.KG

Alte Krauchenwieserstr. 1
72488 Sigmaringen, 07571 71-0
www.steidle.de

Jürgen Stetza Schlosserei - Metallbau

Frischlinstraße 15/1
72336 Balingen Erzingen
07433 9974045
www.schlosserei-stetza.de

VÖROKA GmbH

Gewerbestraße 4-6, 75031 Eppingen
07262 8087, www.voeroka.de

WAFa Bauträgergesellschaft mbH

Ringelbachstr. 40, 72762 Reutlingen
07121 92210, www.wafa.de



Große Küchen, kleine Küchen
Licht: Funktion & Stimmung
Schlafzimmer einrichten
Farbtrends



Ökologische Holzhäuser
Wohnen und Arbeiten
Keller als Vorratsraum
Objektbericht



Wasserführende Kamine
Pelletöfen
Festbrennstoffe: Lagerung
Fördermittel: Heizungserneuerung



Regionale Messen
regional-BAUEN fragt nach
Firmenvorstellungen
Baugebiete in der Region



Bodenbeläge: Holz
Innenausbau
Treppen
Aufzug zum Nachrüsten



Kindgerechter Garten
Sonnenschirme & Segel
Markisen
Outdoorküchen/Grills

ANZEIGENSCHLUSS-ERSCHEINUNGSTAG:

02. Juni 2020 11. Juni 2020

Datenanlieferung unter:
anzeigen@regional-bauen.de

Impressum

VERLAG

BAUEN-regional Verlags- und Media GmbH
Geschäftsführer: Wolfgang Trumpp
Westliche Karl-Friedrich-Str. 41, 75172 Pforzheim
AG Mannheim: HRB-735414
STEUER-ID: DE 283513212

POSTANSCHRIFT VERLAG

BAUEN-regional Verlags- und Media GmbH
Reutlinger Straße 11, 74074 Heilbronn

ANZEIGEN/VERTRIEB

Verlagsbüro Heilbronn, Wolfgang Trumpp
Tel.: 07131 1242075, trumpp@regional-bauen.de

REDAKTIONSBURO PFORZHEIM

Redaktionsleitung: Renate Thylamay (V.i.S.d.P)
Westliche Karl-Friedrich-Str. 41, 75172 Pforzheim
Tel.: 07231 424740
Chefredaktion: Renate Thylamay, thylamay@regional-bauen.de
Redaktion: Sabine Kiefaber, kiefaber@regional-bauen.de
Grafik: Franziska Schulz, schulz@regional-bauen.de

ERSCHEINUNGSWEISE

Monatlich, je 10 Ausgaben in drei Regionalausgaben

JAHRGANG/ISSN-NUMMER

NORD 2192-1059, MITTE 2192-1067: 10. Jahrgang 2020
OST 2191-852X: 09. Jahrgang 2020

DRUCKEREI

pva, Druck und Medien-Dienstleistungen GmbH
Industriestraße 15, 76829 Landau/Pfalz, www.pva.de

Bitte beachten Sie: Unsere Redaktion arbeitet aktuell weiterhin im Home Office und ist deshalb nur per E-Mail erreichbar. Das Anzeigen- und Vertriebsbüro ist unter: 07131 1242075 weiterhin wie gewohnt erreichbar.

In dieser Auflage befinden sich in der Gesamtauflage Beilager der Firma Lehner Haus



**immo, wenn du schnell
mehr Platz brauchst.**



Finde dein perfektes Zuhause auf [immowelt.de](https://www.immowelt.de) |



immo erst zu **immowelt.de**

WILLKOMMEN IM MauerWERK³



**Präsentation von aktuellen
Hausplanungen in der Lounge.**

**Unsere Musterhäuser sind jeden
Sonntag von 14 bis 16.30 Uhr geöffnet.**



Musterhaus „Authentic“



Unser Jubiläumshaus

Robert-Bosch-Str. 18
72189 Vöhringen
Telefon 07454/9594-0
www.hausermassivbau.de